

第35回 埼玉県新型コロナウイルス感染症専門家会議 次第

日時 令和3年7月1日(木)

18時00分～19時30分

会場 庁議室

1 開会

2 議事

新型コロナウイルス感染症 現状の分析・評価と今後の対応

3 閉会

配布資料一覧

- 1 出席者名簿
- 2 ご議論いただきたいポイント
- 3 配席図
- 4 埼玉県新型コロナウイルス専門家会議設置要綱
- 5 説明資料1 PCR検査等の現状
- 6 説明資料2 陽性率の推移
- 7 説明資料3 陽性者数と退院・療養終了者数の推移
- 8 説明資料4 病床使用率の推移
- 9 説明資料5 年齢別内訳
- 10 説明資料6 感染経路内訳（判明日ベース）
- 11 説明資料7 人口10万人あたりの新規陽性者数等（1週間ごと）
- 12 説明資料8 ステージ指標の推移について
- 13 説明資料9 発症日別分析等

- 14 説明資料 10 変異株について
- 15 説明資料 11 ワクチン接種状況について
- 16 説明資料 12 高齢者施設の感染状況 等
- 17 説明資料 13 人流の状況について
- 18 説明資料 14 発表日ベース陽性者の変化

埼玉県新型コロナウイルス専門家会議出席者名簿

【委員（敬称略 五十音順）】

岡部 信彦	川崎市健康安全研究所 所長（WEB 参加）
金井 忠男	埼玉県医師会 会長
川名 明彦	防衛医科大学校 教授（WEB 参加）
坂木 晴世	国際医療福祉大学大学院 准教授（WEB 参加）
讚井 將満	自治医科大学附属さいたま医療センター 副センター長（WEB 参加）
竹田 晋浩	かわぐち心臓呼吸器病院 理事長・院長（WEB 参加）
松田 久美子	埼玉県看護協会 会長
光武 耕太郎	埼玉医科大学国際医療センター 教授（WEB 参加）

【県側参加者】

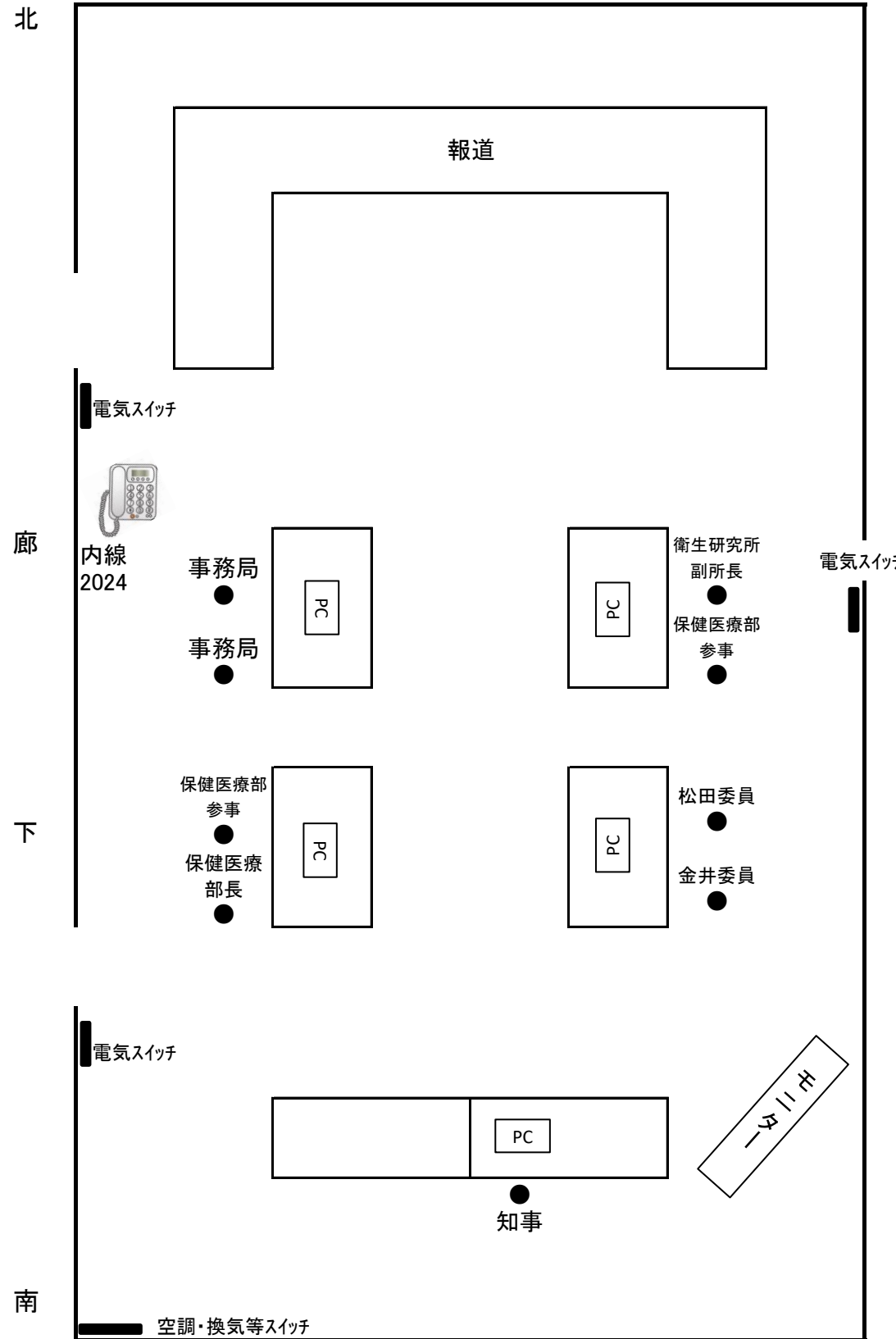
大野 元裕	知事
安藤 宏	危機管理防災部長（WEB 参加）
山崎 達也	福祉部長（WEB 参加）
関本 建二	保健医療部長
星 永進	保健医療部 参事
本多 麻夫	保健医療部 参事
岸本 剛	衛生研究所 副所長

ご議論いただきたいポイント

埼玉県現状分析・評価を踏まえた今後の対応について

ア 現状の分析・評価

庁議室配席図



埼玉県新型コロナウイルス感染症専門家会議設置要綱

(目的)

第1条 新型コロナウイルス感染症等の発生状況等を踏まえ、本県の実情に合った対策を検討するために、県内外の専門家からなる「埼玉県新型コロナウイルス感染症専門家会議」（以下「専門家会議」という。）を設置する。

(項目)

第2条 専門家会議は、前条の目的を達成するために、次に掲げる事項について意見を述べるものとする。

- (1) 新型コロナウイルス感染症等に関する県の医療体制に関すること
- (2) 今後取り組むべき感染拡大防止策に関すること
- (3) その他必要とする項目に関すること

(組織)

第3条 専門家会議は、別表1、2に掲げるメンバーをもって構成する。

2 主宰は知事が行う。

3 主宰に事故あるとき又は主宰が欠けたときは、主宰があらかじめ指名する者がその職務を代理する。

(会議)

第4条 専門家会議は主宰が招集し、意見を聴く項目を提示し、会の進行を行う。

2 新型コロナウイルス感染症特別措置法に基づく措置等、感染拡大防止策のうち、県内経済に重大な影響を及ぼす項目に対する意見を聴取する場合には、別表1に加え別表2のメンバーを招集し会議を開催する。

(会議の公開・非公開)

第5条 専門家会議は原則非公開とする。

(事務局)

第6条 専門家会議の庶務は、保健医療部保健医療政策課において処理する。ただし、別表2のメンバーに係る庶務は、産業労働部産業労働政策課において処理する。

(その他)

第7条 この要綱に定めるもののほか、この要綱の実施に関し必要な事項は、主宰が別に定める。

附則

この要綱は、令和2年3月2日から施行する。

附則

この要綱は、令和3年1月27日から施行する。
附則
この要綱は、令和3年4月8日から施行する。
附則
この要綱は、令和3年4月30日から施行する。
附則
この要綱は、令和3年5月31日から施行する。

別表 1 (第 3 条関係) (五十音順)

岡部 信彦	川崎市健康安全研究所 所長
金井 忠男	埼玉県医師会 会長
川名 明彦	防衛医科大学校 教授 ＜内科学（感染症・呼吸器）＞
坂木 晴世	国際医療福祉大学大学院 准教授 ＜医療福祉学研究科 保健医療学専攻 看護学分野＞ 感染症看護専門看護師
讃井 将満	自治医科大学附属さいたま医療センター 副センター長
竹田 晋浩	かわぐち心臓呼吸器病院 理事長・院長
松田 久美子	埼玉県看護協会 会長
光武 耕太郎	埼玉医科大学国際医療センター教授 ＜感染症科・感染制御科＞

別表2（第3条関係）（五十音順）

池田 一義	一般社団法人埼玉県商工会議所連合会会長
小谷野 和博	埼玉県中小企業団体中央会会長
近藤 嘉	日本労働組合総連合会埼玉県連合会会長
三村 喜宏	埼玉県商工会連合会会長

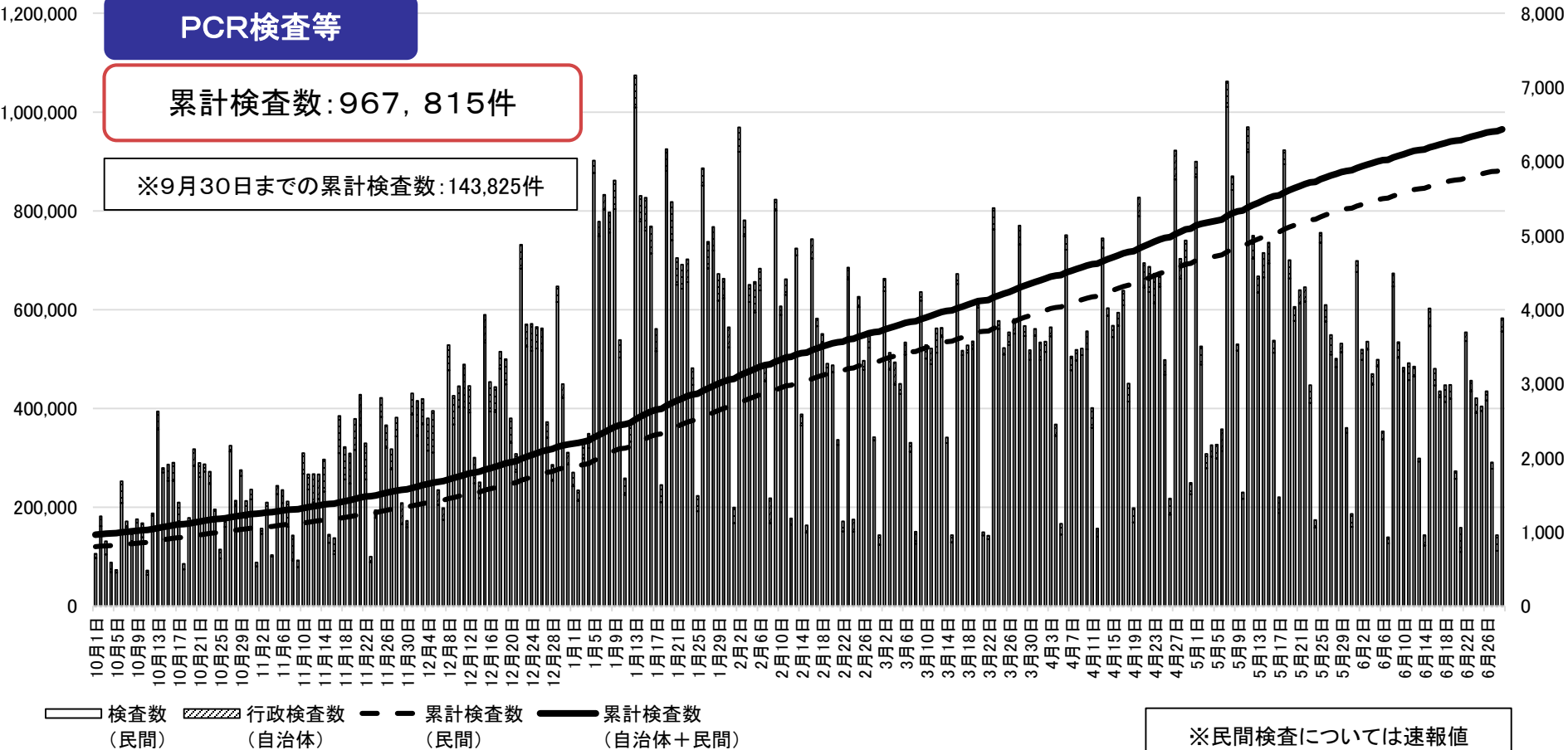
PCR検査等の現状

資料 1

PCR検査等

累計検査数: 967, 815件

※9月30日までの累計検査数: 143,825件

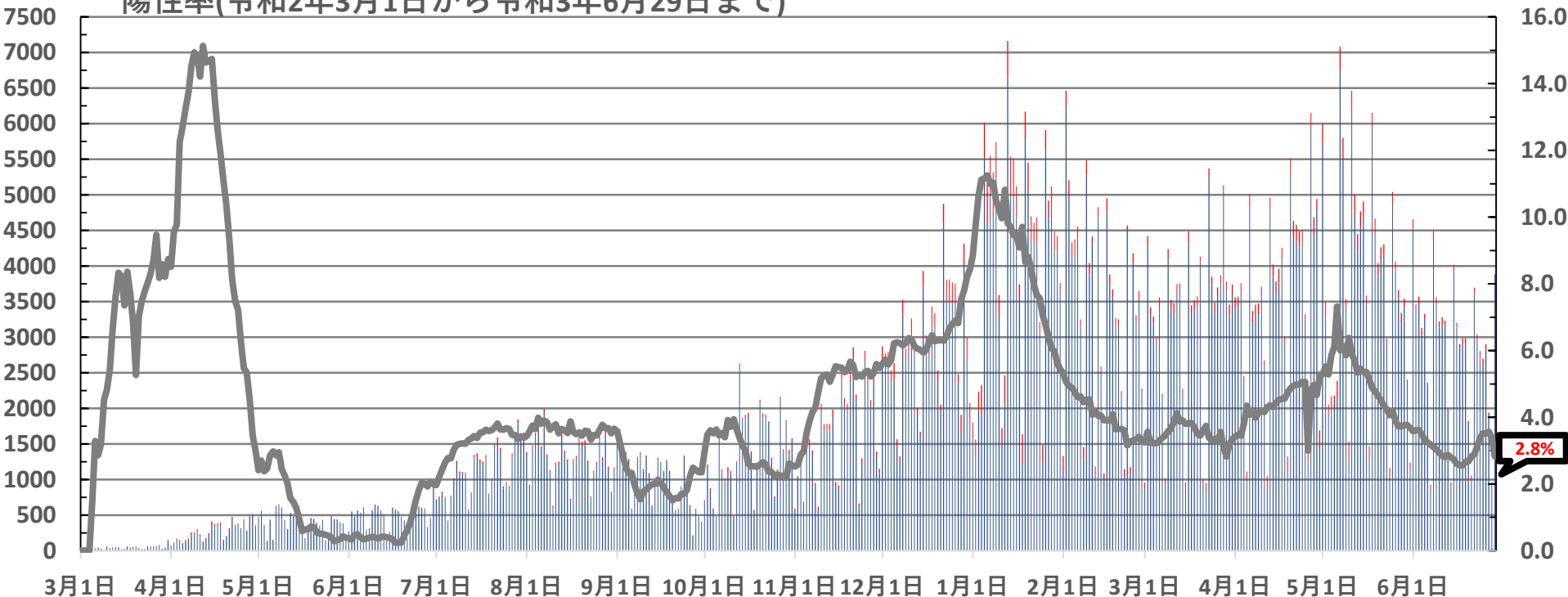


陽性率の推移

資料 2

陽性率(令和2年3月1日から令和3年6月29日まで)

■ 陰性 ■ 陽性 — 移動平均

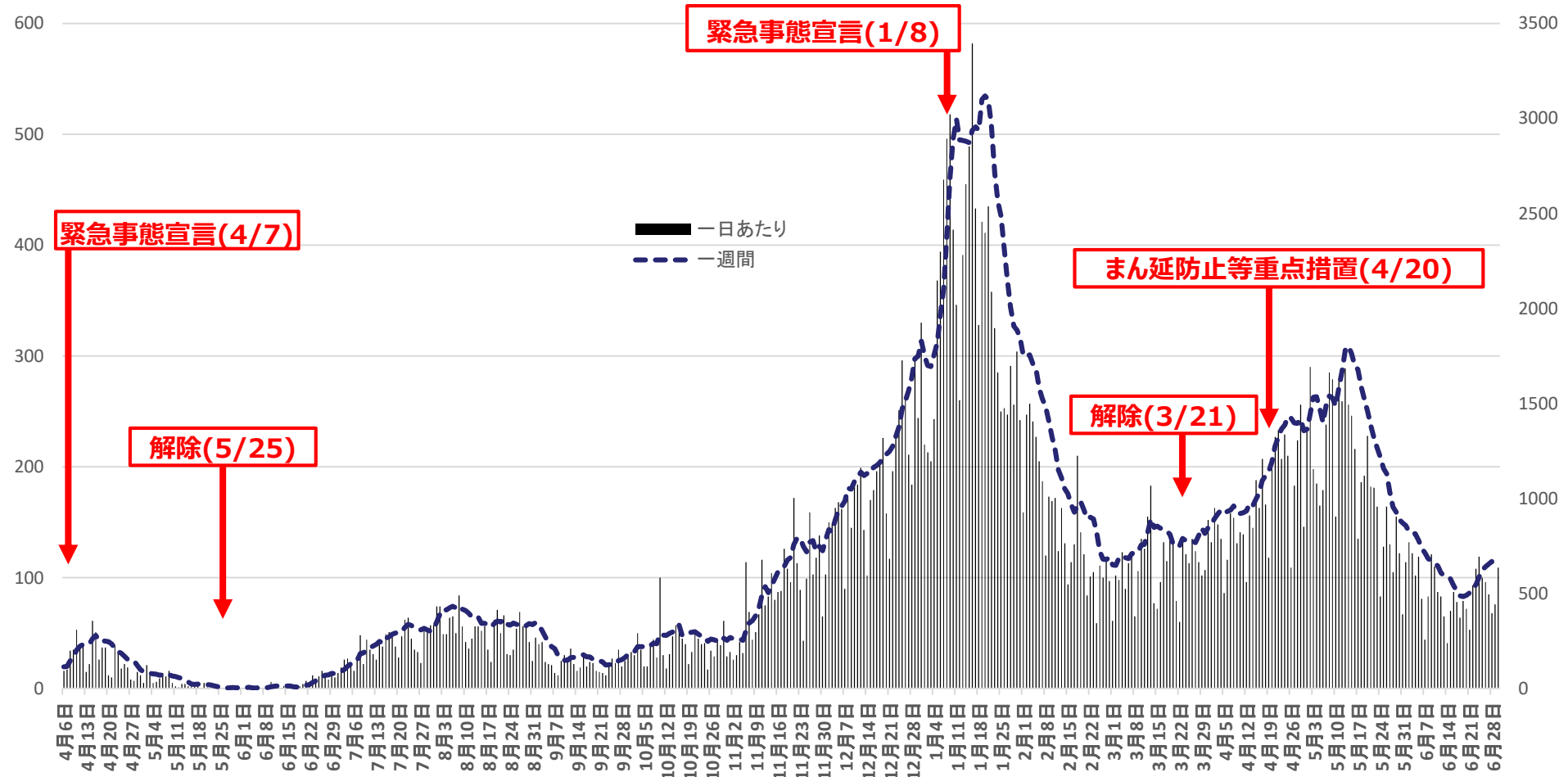


3月1日 4月1日 5月1日 6月1日 7月1日 8月1日 9月1日 10月1日 11月1日 12月1日 1月1日 2月1日 3月1日 4月1日 5月1日 6月1日

※陽性率は、民間検査の検査人数が報告されるまでのタイムラグなど日々の結果のばらつきを平準化し全体の傾向を見る趣旨から、移動平均の値を使用。
「過去7日間に判明した陽性者数」を「過去7日間に判明した陽性者数と陰性者数の和」で除した値を、その日の「陽性率(移動平均)」としている。
※民間検査分は速報値であるため、遡って数値を修正する場合がある。
※陰性確認のための検査は含まれていない。

陽性者数の推移(日別)

資料3



今後の新規陽性者推計について(6月30日時点)

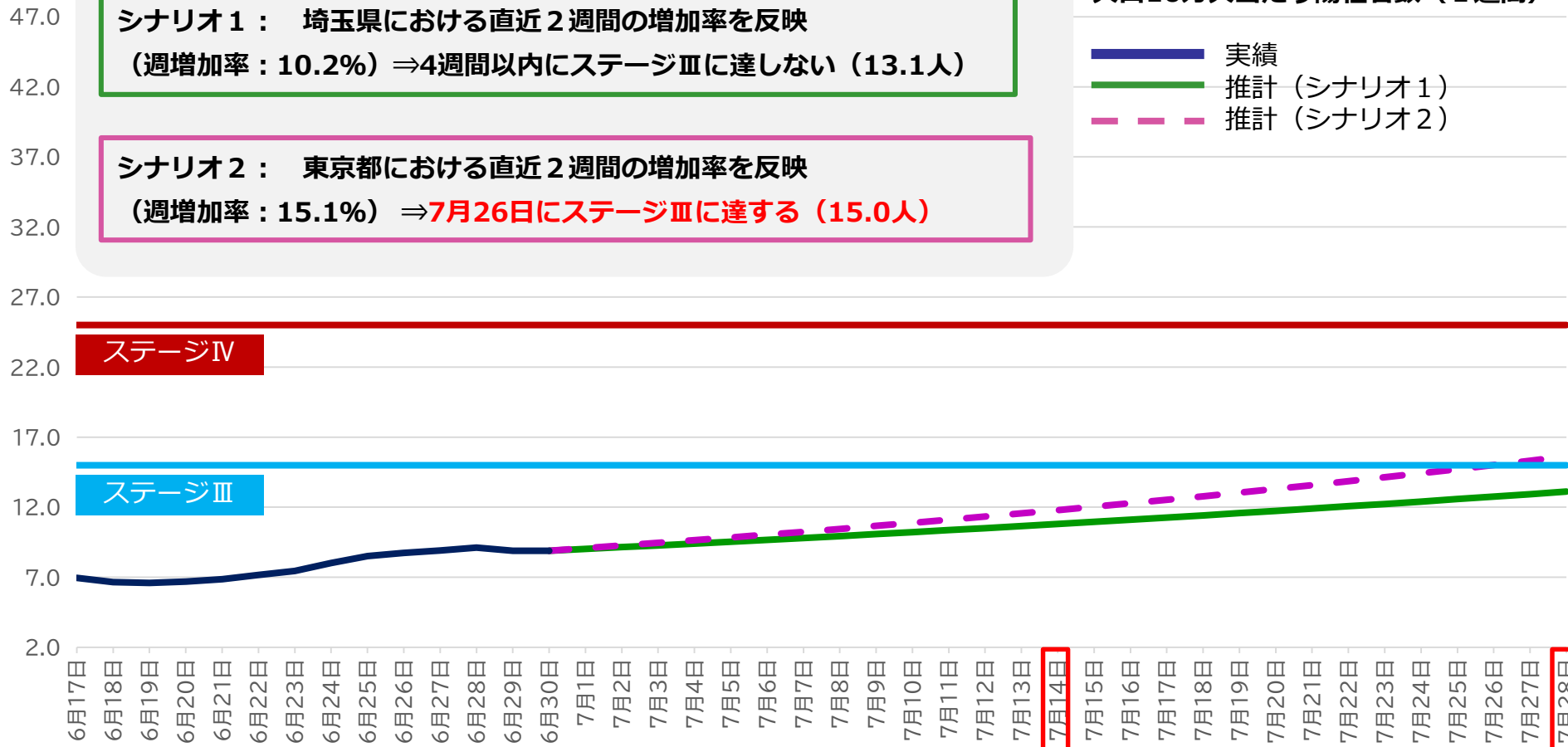
資料 3 - 1

人口10万人当たり陽性者数(1週間)

実績
推計(シナリオ1)
推計(シナリオ2)

シナリオ1: 埼玉県における直近2週間の増加率を反映
(週増加率: 10.2%) ⇒ 4週間以内にステージⅢに達しない(13.1人)

シナリオ2: 東京都における直近2週間の増加率を反映
(週増加率: 15.1%) ⇒ 7月26日にステージⅢに達する(15.0人)



今後の新規陽性者推計について(6月30日時点)②

人口10万人当たり陽性者数(1週間)

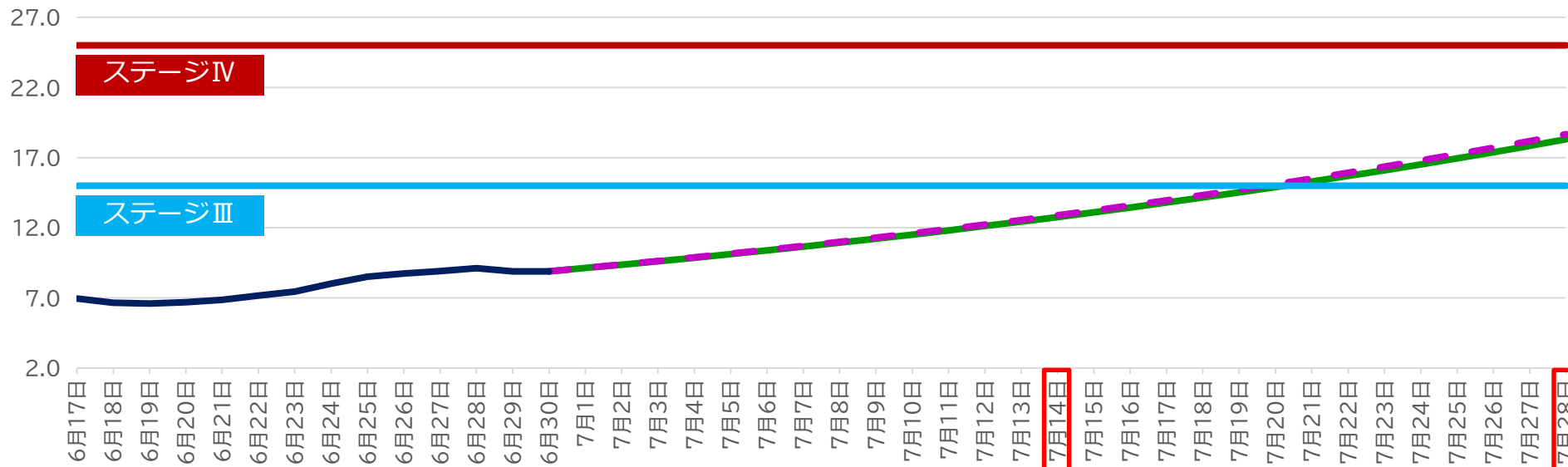
— 実績
— 推計(シナリオ1)
- - 推計(シナリオ2)

シナリオ1: 埼玉県における直近1週間の増加率を反映

(週増加率: 19.8%) ⇒ 7月21日にステージⅢに達する(15.3人)

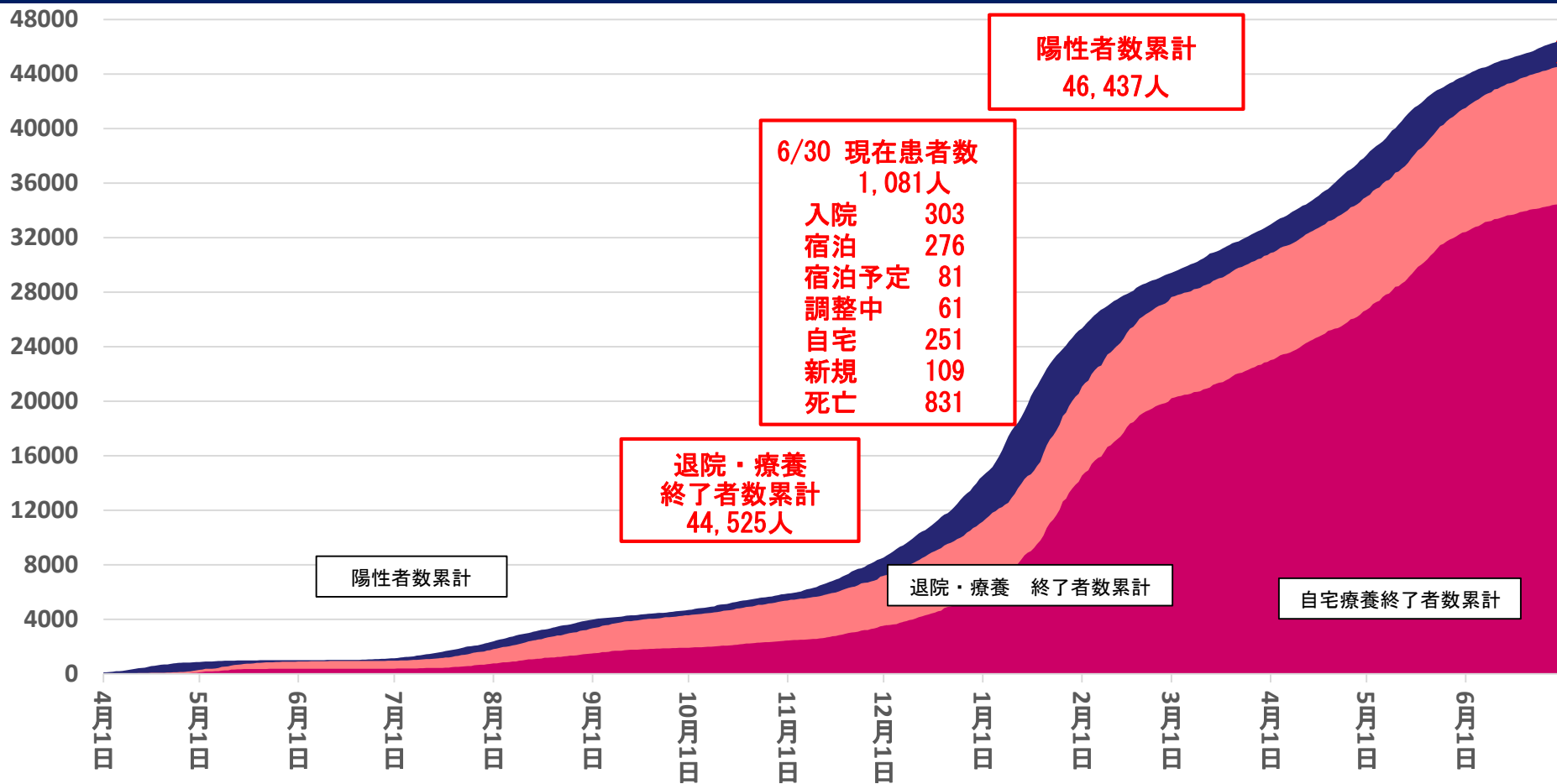
シナリオ2: 東京都における直近1週間の増加率を反映

(週増加率: 20.4%) ⇒ 7月20日にステージⅢに達する(15.1人)



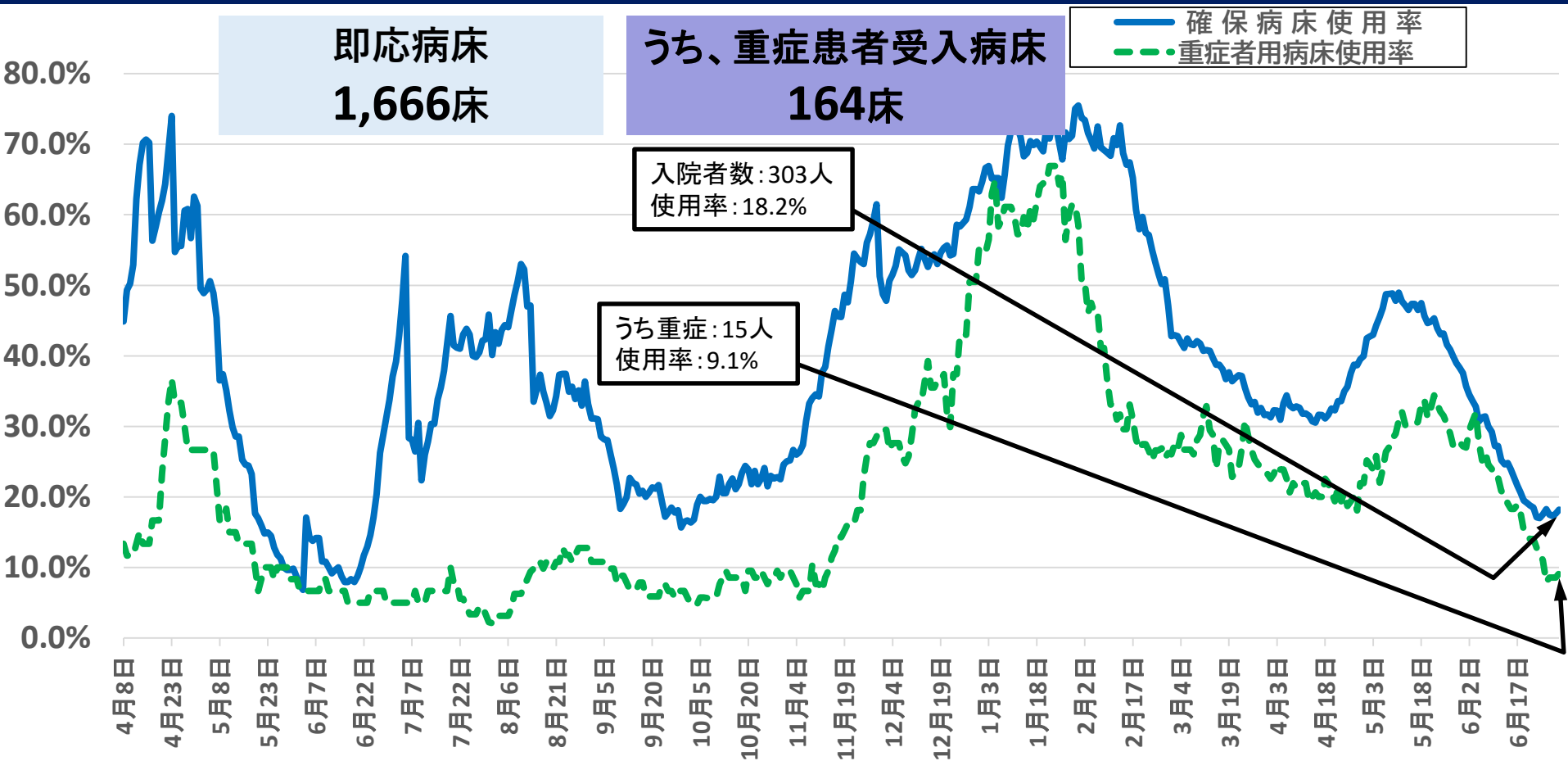
陽性者数と退院・療養終了者数の推移(累計)

資料 3-2



病床使用率の推移

資料 4



3週間の発生動向について(年齢別)

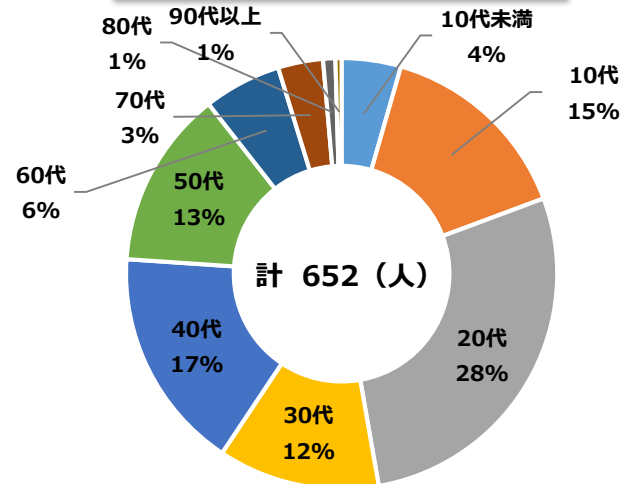
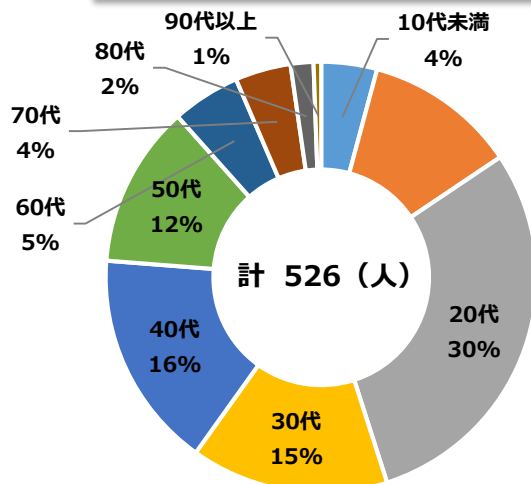
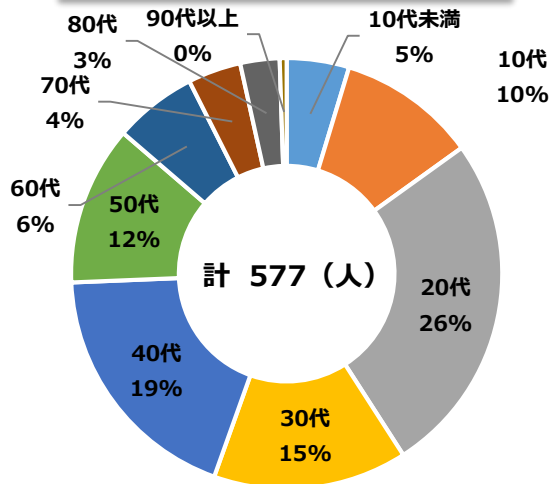
資料5

①6月9日～6月15日

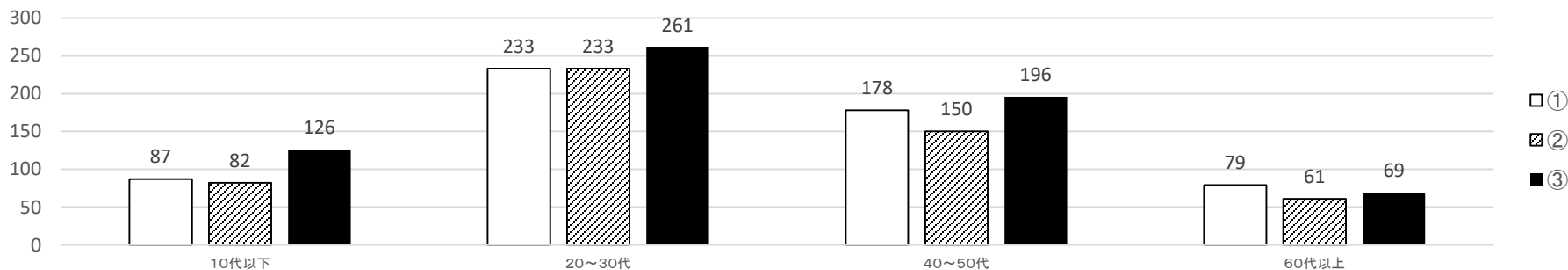
②6月16日～6月22日

③6月23日～6月29日

割合

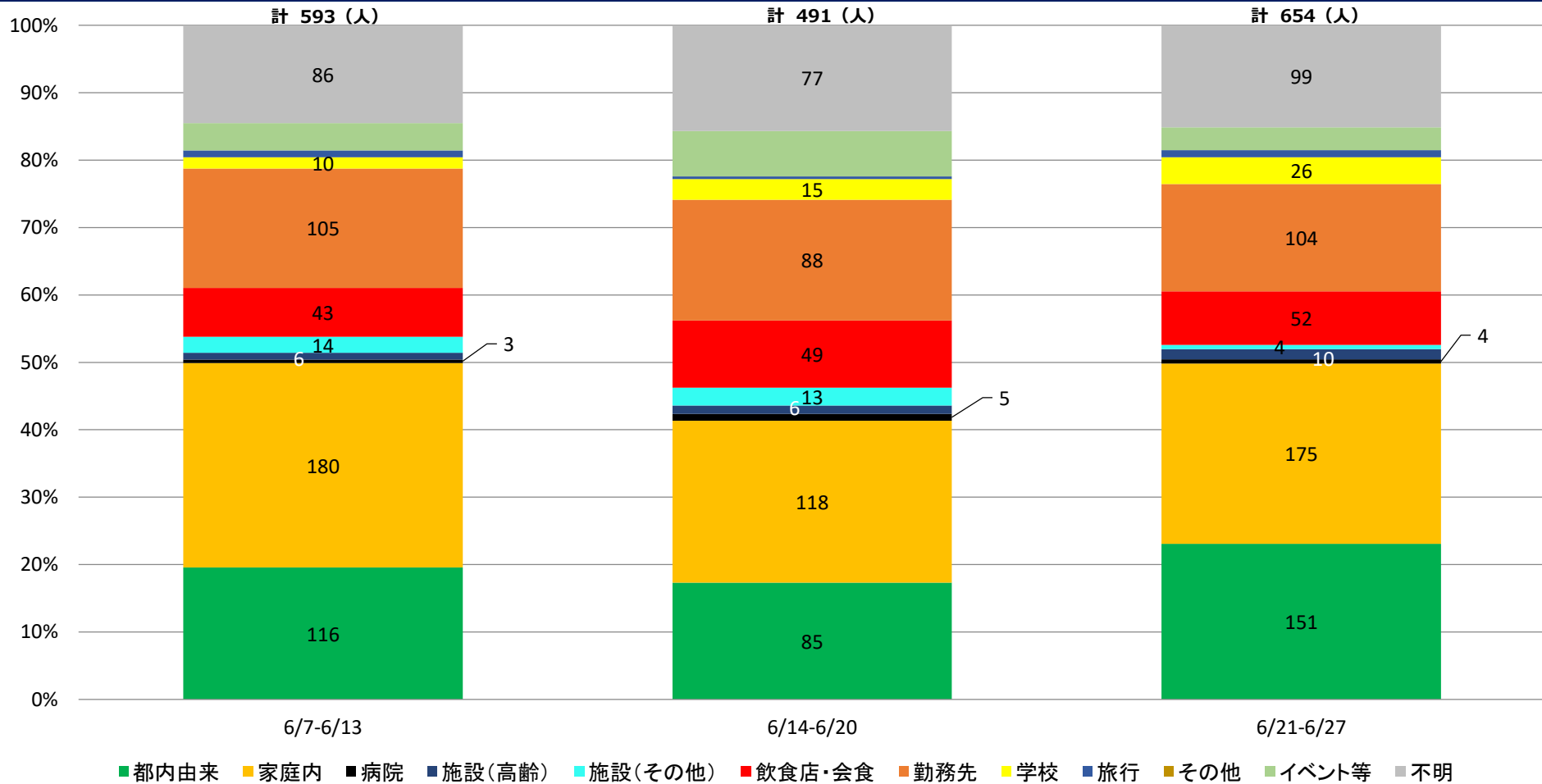


実数



感染経路推移【1週間ごと・構成比】(判明日ベース)

資料6



人口10万人あたりの新規陽性者数(1週間ごと)

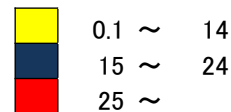
資料7

6月9日～6月15日

6月23日～6月29日

6月16日～6月22日

(人口10万人あたりの人数)



市町村別新規陽性者数(1週間ごと)

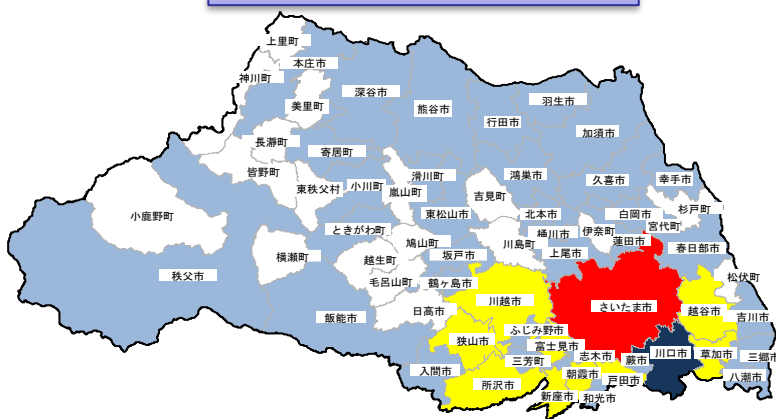
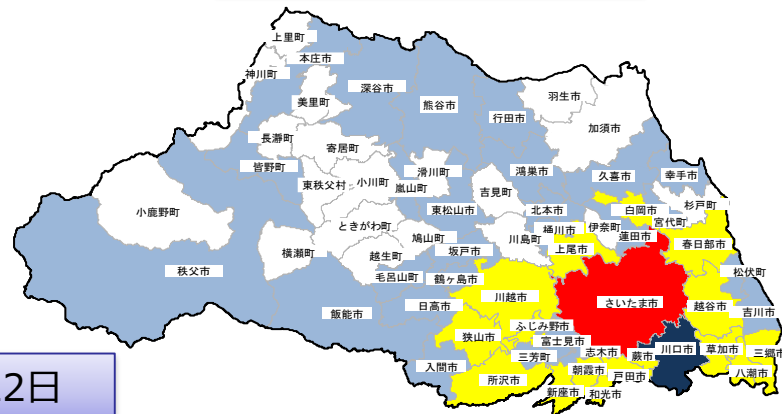
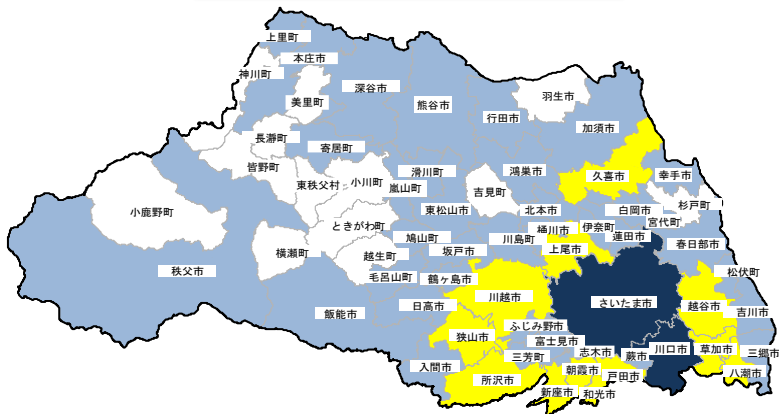
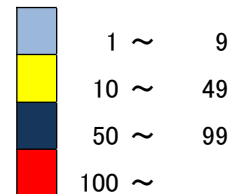
資料7-1

6月9日～6月15日

6月23日～6月29日

6月16日～6月22日

(新規陽性者数)



埼玉県の感染動向の推移について(ステージ指標)

資料 8

	ステージⅢ指標 (ステージⅣ指標)	6月16日	6月23日	6月30日
病床全体使用率	確保病床の使用率20%以上 (50%以上)	22.8% (375/1,647)	17.1% (284/1,661)	18.2% (303/1,666)
入院率	40%以下 (25%以下)	37.3% (375/1,006)	31.7% (284/895)	28.0% (303/1,081)
重症病床占有率	確保病床の使用率20%以上 (50%以上)	18.3% (30/164)	12.8% (21/164)	9.1% (15/164)
療養者数	人口10万人当たりの 全療養者数20人以上 (30人以上)	13.7人 (1,006人)	12.2人 (895人)	14.7人 (1,081人)
PCR検査陽性率 (※ 1 週間の平均)	5% (10%)	2.6%	3.1%	2.8% ※6月29日の数値
新規報告数	15人/10万人/週以上 (25人以上)	7.4人 (543人)	7.5人 (547人)	8.9人 (653人)
感染経路不明割合	50%	49.7%	53.6%	49.4%
※参考 実効再生産数	※計算式 =(直近7日間の新規陽性者数/その前 の7日間の新規陽性者数)^(5日※/7 日)※平均世代時間を5日と仮定	0.859	1.005	1.135

ステージ指標1都3県比較（0630時点）

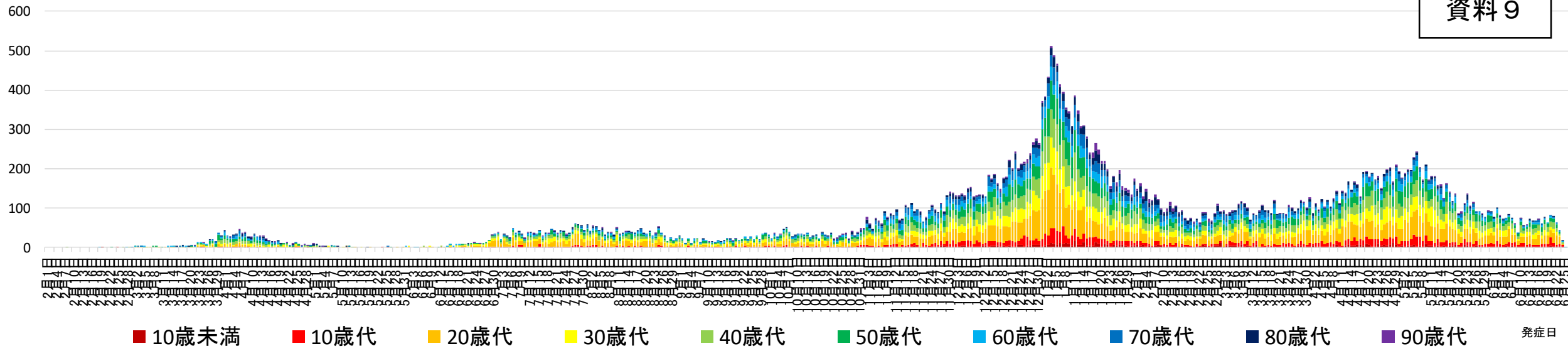
資料8-1

	医療提供体制などの負荷			療養者数	監視体制 PCR陽性率	新規報告数	感染の状況			
	病床のひっ迫具合						人口10万人当たり の全療養者数 20人以上 (30人以上)	1週間 10万人当たり 15人以上 (25人以上)	※参考 直近1週間と 先週1週間の 比較	感染経路 不明割合
	病床全体	うち重症者用病床	入院率							
ステージⅢ指標 (ステージⅣ指標)	確保病床の使用率20%以上 (50%以上)		40%以下 (25%以下)		5%以上 (10%以上)		直近1週間が 先週1週間より 多い	50%以上		
埼玉県	18.2%	9.1%	28.0%	14.7人	2.8%	8.9人	1.19	49.4%		
東京都	27.8%	※1 (12.6%)	35.0%	31.9人	5.1%	25.6人	1.20	59.9%		
神奈川県	22.6%	19.1%	23.5%	18.7人	6.4%	15.5人	1.14	58.6%		
千葉県	29.1%	16.8%	35.9%	16.6人	3.8%	13.4人	1.09	55.8%		

※各自治体HP等による ※1東京都の定義による重症者数を計上

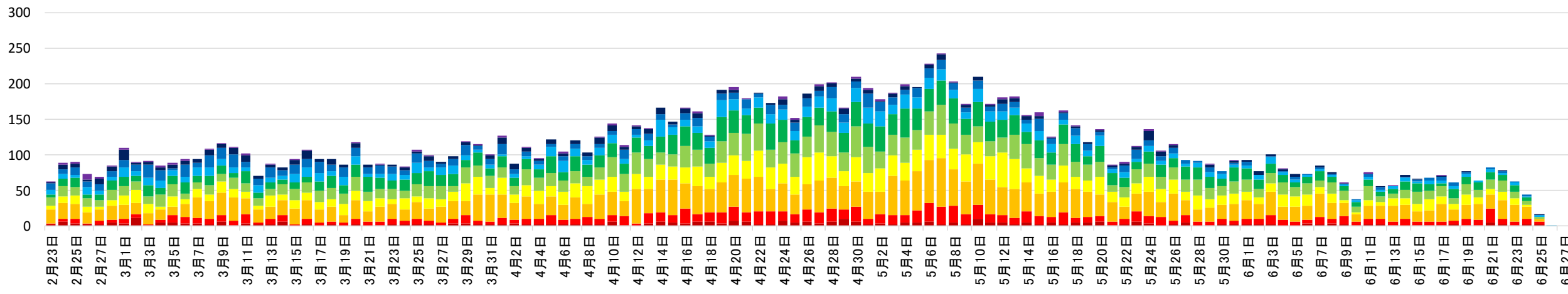
年齢別発症者数

資料 9



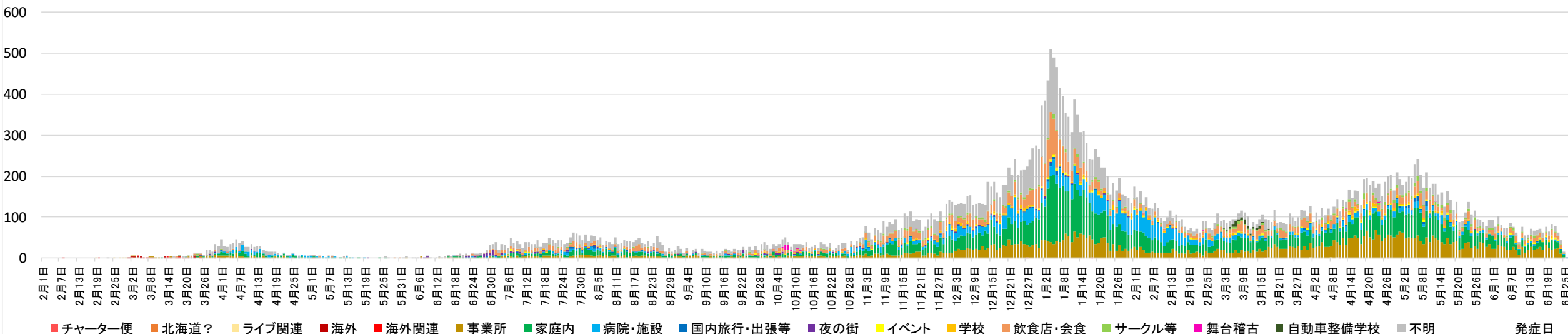
- 10歳未満
- 10歳代
- 20歳代
- 30歳代
- 40歳代
- 50歳代
- 60歳代
- 70歳代
- 80歳代
- 90歳代
- 発症日

年齢別発症者数 2021年2月23日～2021年6月27日

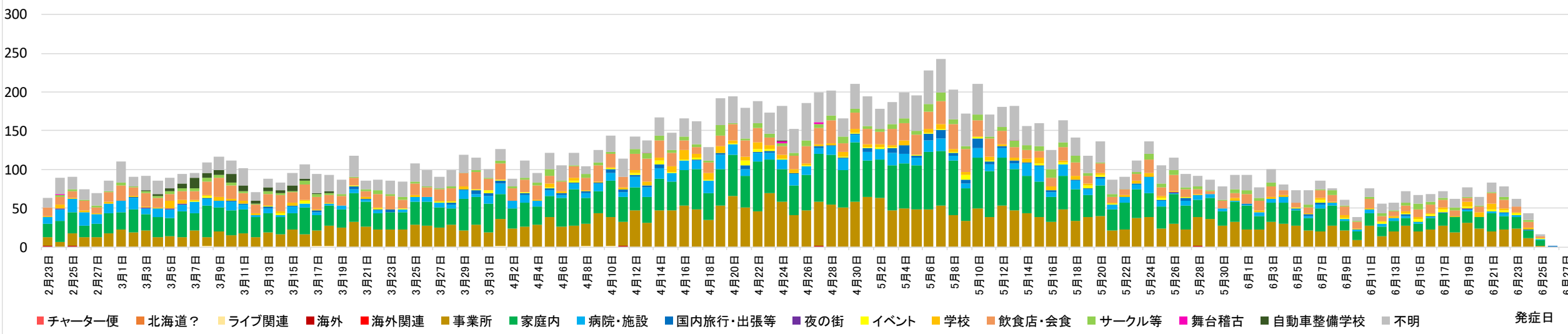


- 10歳未満
- 10歳代
- 20歳代
- 30歳代
- 40歳代
- 50歳代
- 60歳代
- 70歳代
- 80歳代
- 90歳代
- 発症日

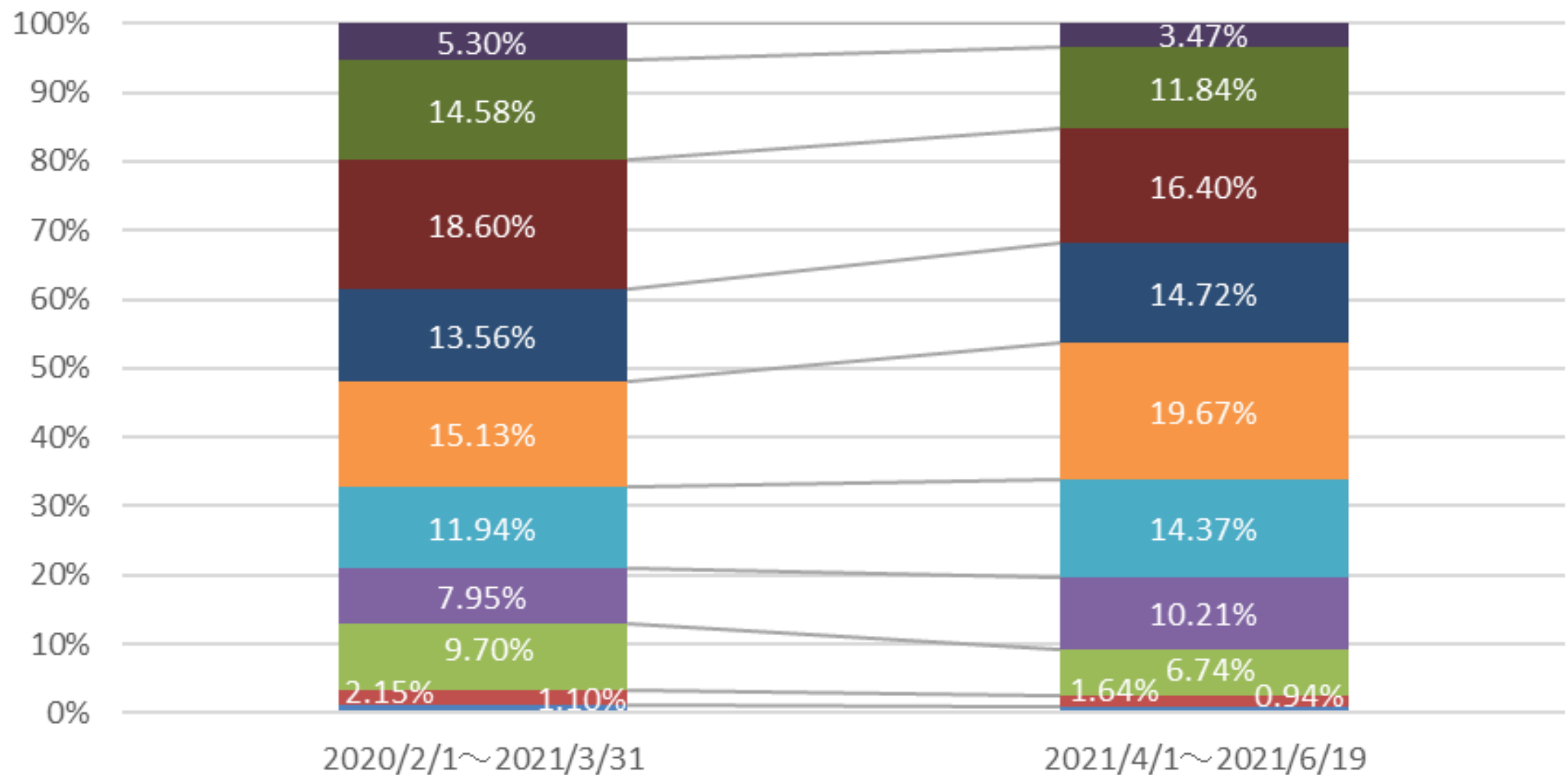
感染原因別発症者数



感染原因別発症者数 2021年2月23日～2021年6月27日



入院患者の年齢構成割合における変化



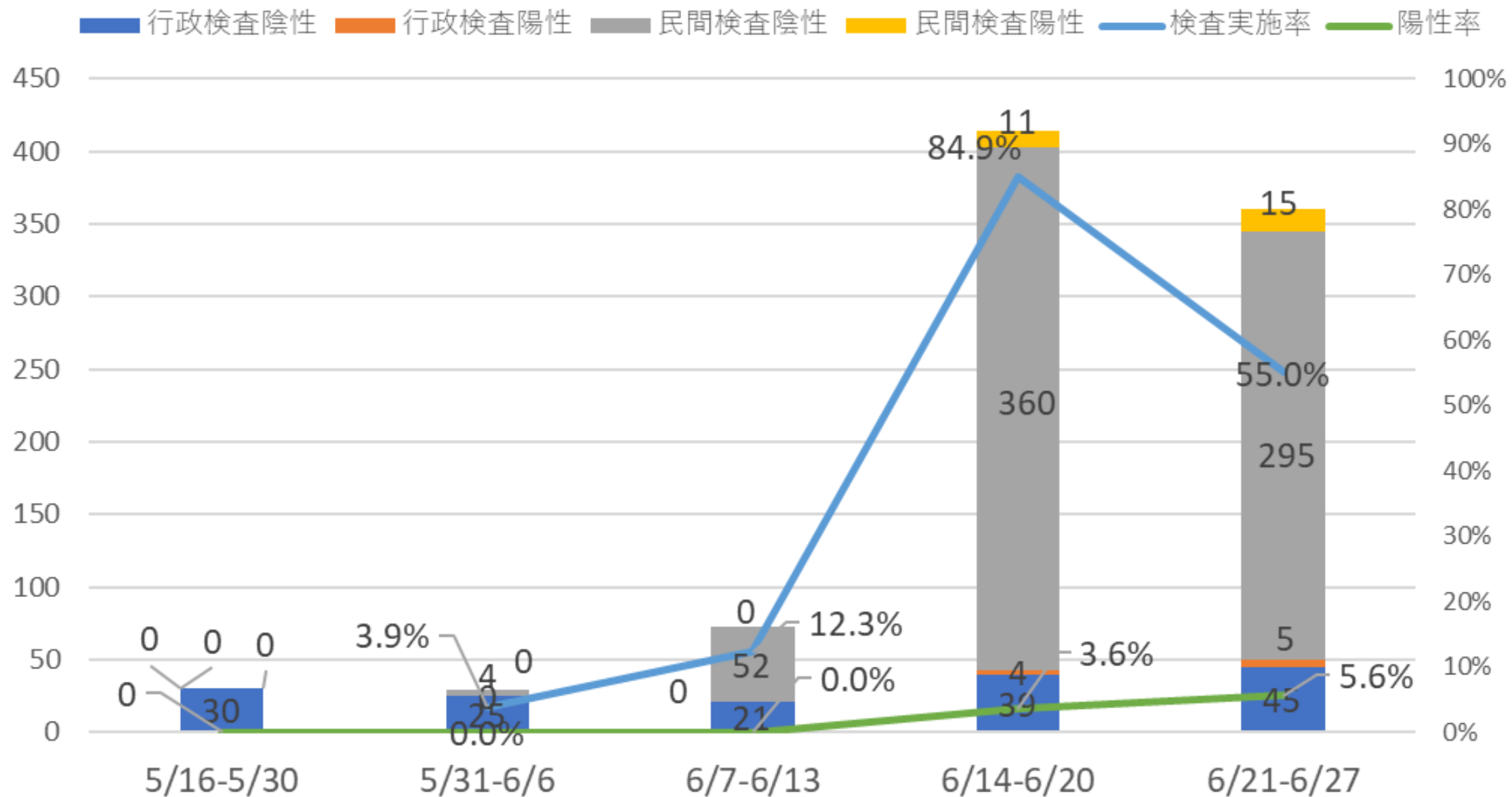
■ 10歳未満 ■ 10歳代 ■ 20歳代 ■ 30歳代 ■ 40歳代 ■ 50歳代 ■ 60歳代 ■ 70歳代 ■ 80歳代 ■ 90歳以上

埼玉県内のL452R変異株PCR検査の実施状況

資料 10

	新規感染者数 (a)	検査実施数 (b)			検査実施率 (c) b/a	変異株PCR陽性者数 (d)	陽性率 (e) d/b
			(行政)	(民間)			
5/16-5/30	—	30	30	0	—	0	0.0%
5/31-6/6	737	29	25	4	3.9%	0	0.0%
6/7-6/13	593	73	21	52	12.3%	0	0.0%
6/14-6/20	491	417	46	371	84.9%	15	3.6%
6/21-6/27	654	360	50	310	55.0%	20	5.6%
全検査期間 (R3.5/31~6/27)	2,475	879	142	737	35.5%	35	4.0%

埼玉県内のL452R変異株PCR検査実施状況の推移



埼玉県内のゲノム解析結果

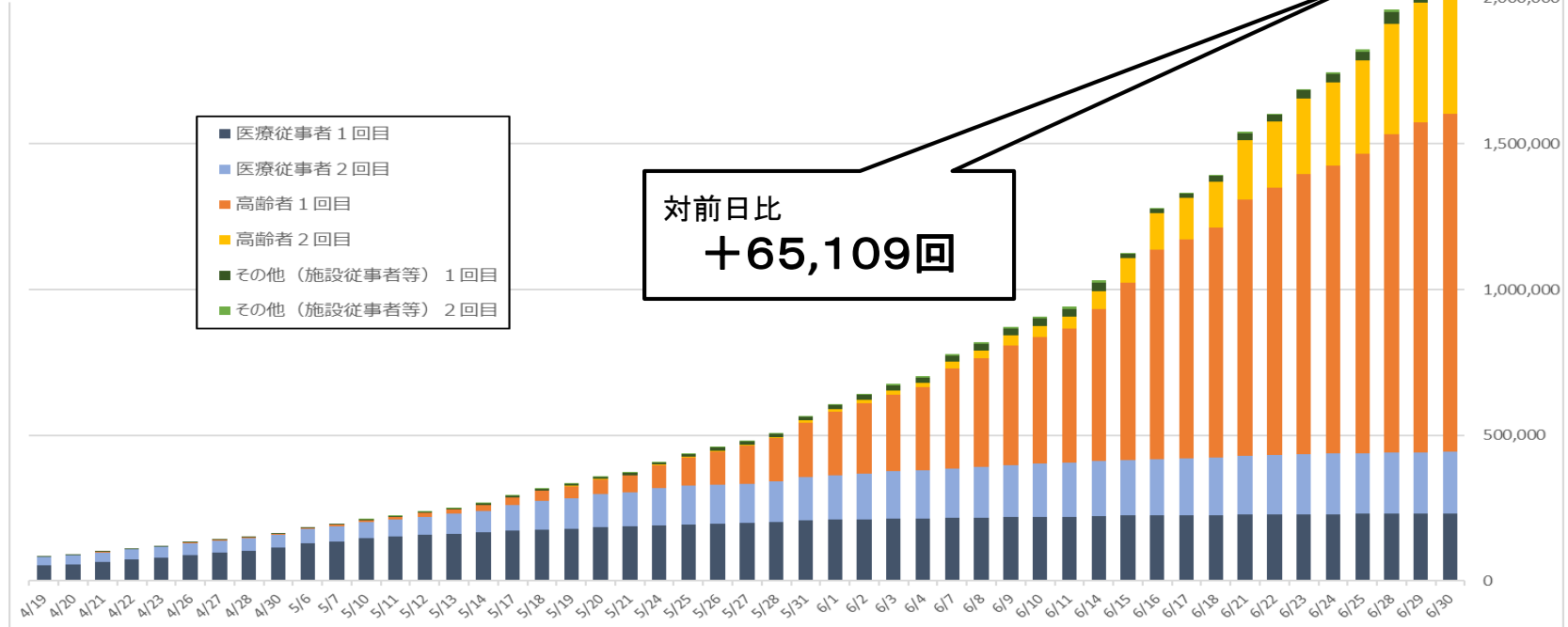
(令和2年3月16日～令和3年6月27日)

検査件数	検査件数 (件)	解析可能 件数 (件)	N501Y変異株		L452R変異株 (δ 株)	E484K (件)
			α 株 (件)	$\beta \cdot \gamma$ 株 (件)		
国立感染症研究所	2, 143	1, 938	262	15	9	226
県衛生研究所	430	408	172	1	5	121
計	2, 573	2, 346	434 (18.5%)	16 (0.7%)	14 (0.6%)	347 (14.8%)

新型コロナウイルスの接種実績

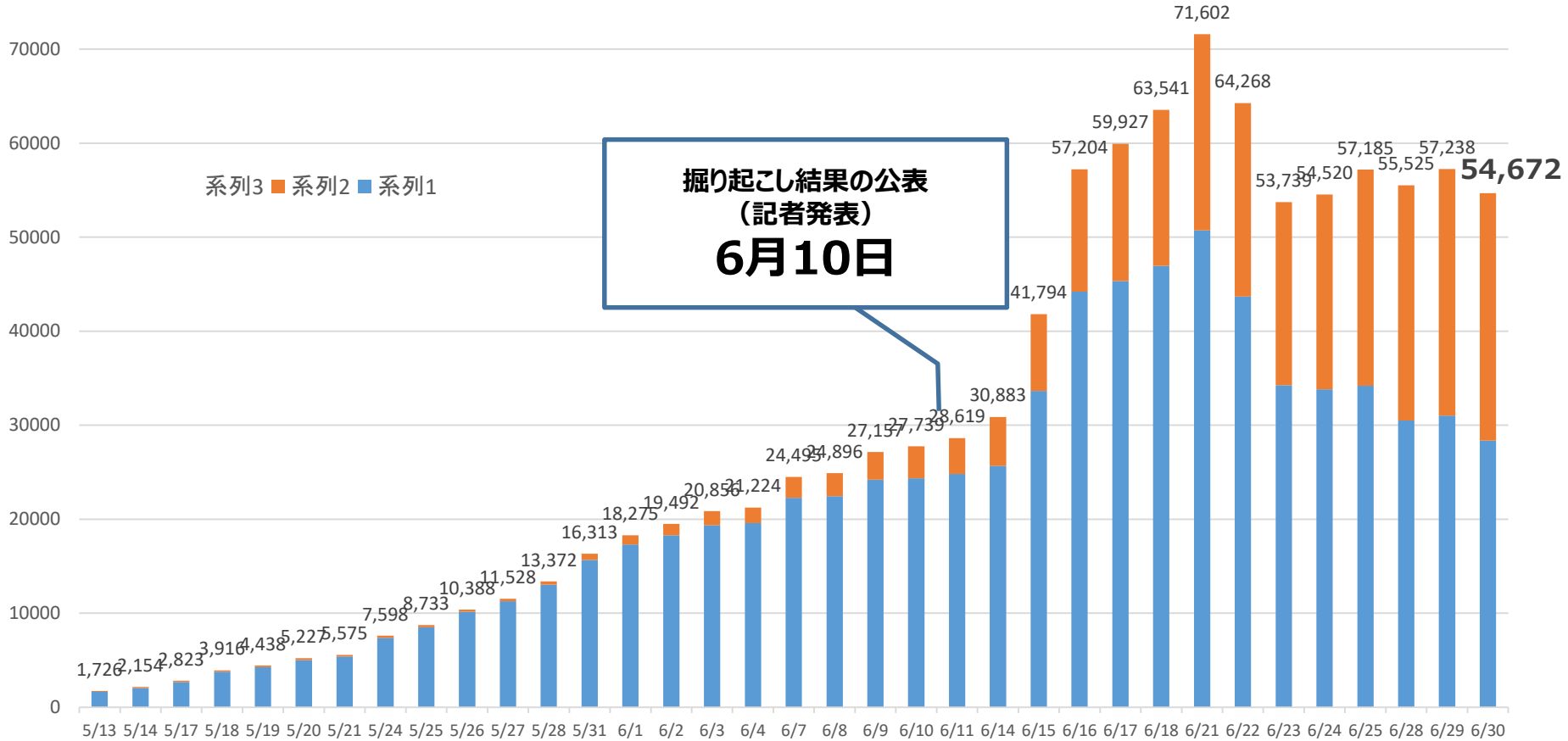
	医療従事者等		高齢者		その他(高齢施設従事者等)		全対象者※
	接種数	接種率	接種数	接種率	接種数	接種率	接種率
1回目	232,449 (+962)	96.6%	1,158,634 (+26,599)	59.1%	46,826 (+3,220)		21.4%
2回目	212,168 (+1,344)	88.2%	444,124 (+32,503)	22.7%	9,160 (+481)		9.9%

(R3.6.30確認時点)

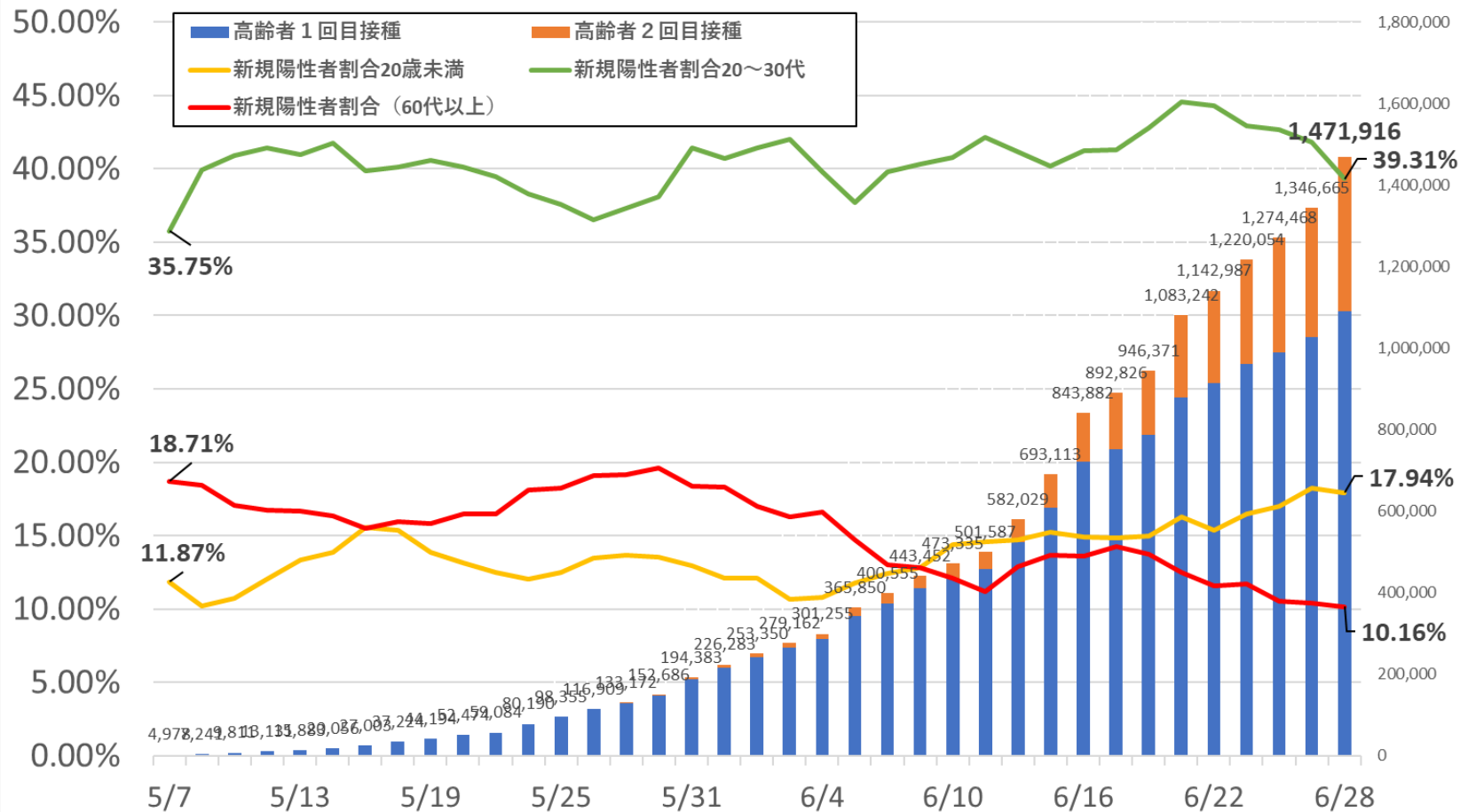


※「医療従事者」はV-SYS、「高齢者」「その他」はVRS(6.29 実績値(最新値))からそれぞれ数値を参照
 全対象者の接種率は、便宜上、県内の12歳以上の人口に対する、表中の接種回数合計の割合から算出

一日当たり高齢者接種人数（7日間移動平均）



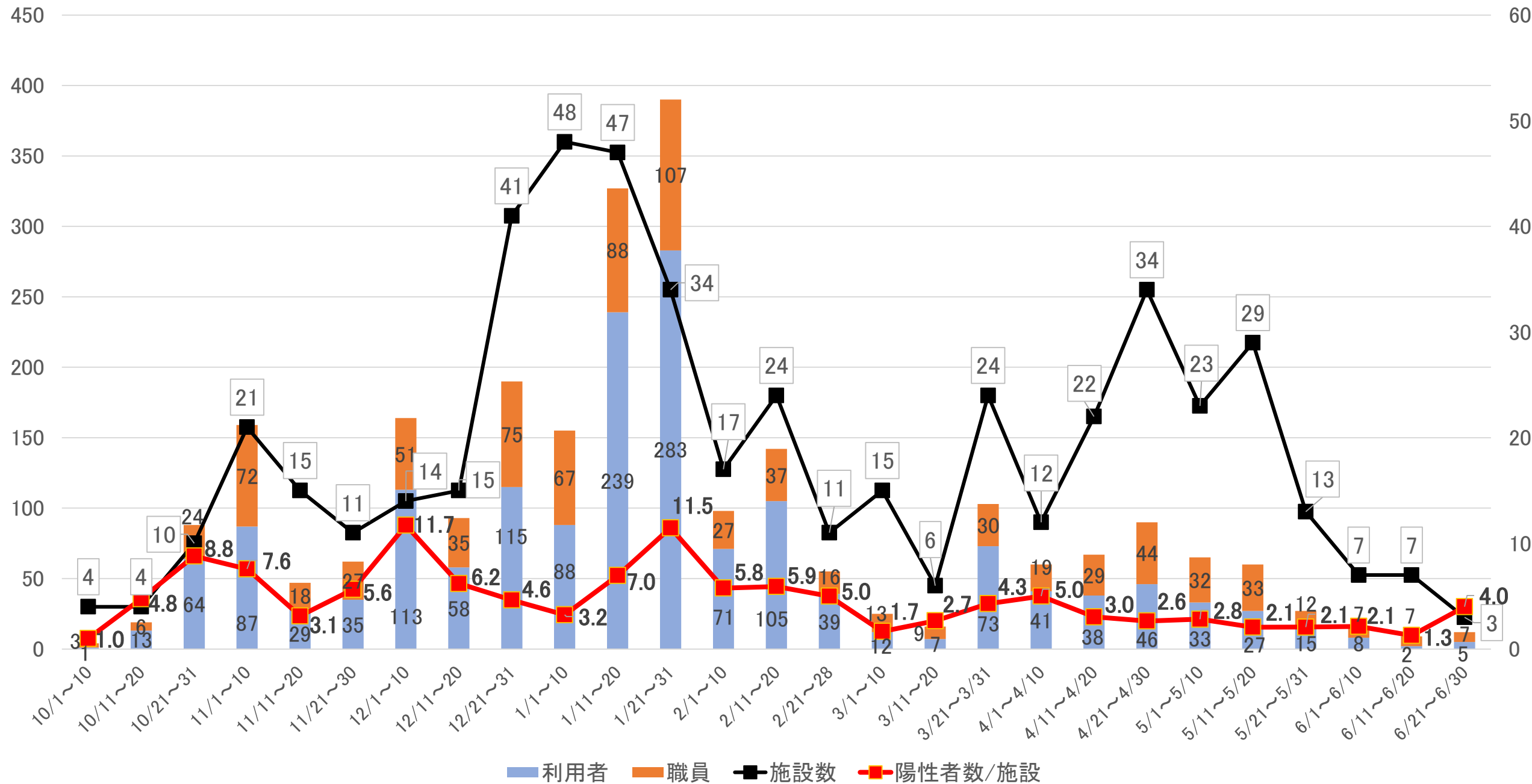
高齢者接種数と年齢別新規陽性者割合の推移



高齢者施設における感染発生施設数及び陽性者数(職員・利用者)

(10日間ごと、初発日ベース) 令和3年6月30日現在

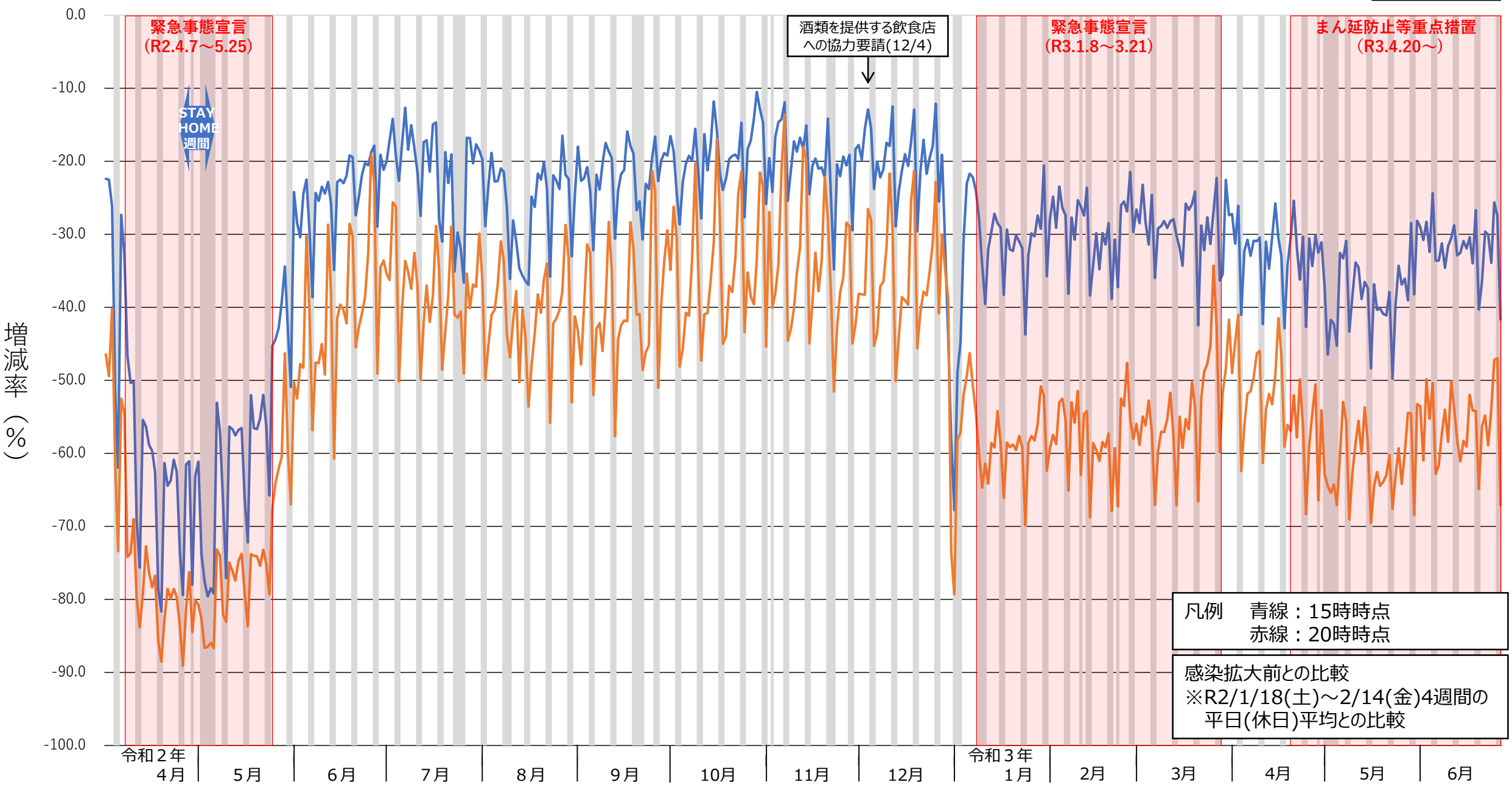
資料12



高齢者施設職員を対象としたPCR検査

実施時期	受検施設数	受検率	検査受検者	陽性者	陽性率
1月29日～ 2月24日	238施設	55.7% (238施設/427施設)	12,921人	5人 (5施設)	0.04%
2月26日～ 3月26日	809施設	55.5% (809施設/1,457施設)	33,598人	10人 (9施設)	0.03%
4月20日～ 5月11日	939施設	64.4% (939施設/1,457施設)	40,799人	10人 (9施設)	0.02%
5月13日～ 5月27日	1,008施設	69.2% (1,008施設/1,457施設)	41,788人	6人 (6施設)	0.01%
5月28日～ 6月9日	1,008施設	69.2% (1,008施設/1,457施設)	41,780人	1人 (1施設)	0.002%
6月10日～ 6月24日	1,193施設	81.9% (1,193施設/1,457施設)	45,232人	2人 (2施設)	0.004%

大宮駅周辺（半径500m）1日当たり滞在者増減率（居住者を含まない）



※データ出典：KDDI Location Analyzer (KDDIがauスマートフォンユーザー同意のもとで取得し、誰の情報であるかわからない形式に加工した位置情報データおよび属性情報 (性別・年齢層) を使用しています。)

発表日ベース陽性者の変化(10万人・1日当たり)

