

表3 令和3年度の時間数一覧

ポイント No.	35℃以上の時間数	30℃以上の時間数	25℃以上の時間数	0℃未満の時間数
P01	34	335	158	308
P02	66	409	229	267
P03	12	318	184	283
P04	48	367	188	268
P05	34	337	211	299
P06	12	353	232	190
P07	53	421	225	202
P08	31	335	115	418
P13	17	403	255	194
P14	37	343	204	194
P15	5	288	197	222
P17	4	254	230	278
P18	13	316	225	220
P19	29	361	274	143
P20	14	382	283	101
P21	19	367	271	100
P23	16	343	213	286
P24	26	340	239	153
P25	40	409	275	133
P26	43	387	204	312
P29	40	382	236	177
P30	33	381	249	164
P31	31	352	259	219
P32	55	373	252	213
P33	40	391	285	74
P35	41	384	260	147
P36	23	318	236	168
P37	36	344	178	293
P38	7	278	178	282
P39	61	400	222	253
P40	13	323	214	270
P41	34	347	204	250
P42	51	387	207	233
P45	0	234	101	338

表3(続き) 令和3年度の時間数一覧

ポイント No.	35°C以上の時間数	30°C以上の時間数	25°C以上の時間数	0°C未満の時間数
P46	9	347	167	334
P48	1	175	14	761
P50	18	236	21	834
P50	18	236	21	834
P51	63	425	269	131
P52	51	382	228	168
P53	79	455	262	234
P54	5	208	27	603
P54	5	208	27	603
P55	57	365	184	231
P56	33	369	217	172
P57	40	352	219	203
P58	33	298	150	229
P59	50	385	231	187
P61	42	386	246	297
P62	63	383	232	219
P63	32	359	236	147
P64	41	369	205	209
P65	13	364	204	302
P66	50	379	142	326
P67	66	479	289	36
P68	25	363	203	291
P69	38	342	177	364
P70	24	300	142	309
P71	58	392	238	290
P72	1	262	100	344
P73	5	312	130	377
P74	17	256	36	784
P75	13	309	122	415
P76	25	380	233	242
P77	45	342	111	451
P78	18	322	163	288
P79	36	383	234	164
P80	11	214	11	768
P81	27	349	256	88
P82	58	470	298	53

表4 令和3年4月の各調査地点別観測結果

ポイント No.	日平均気温 の月平均 (°C)	日最高気温 の月平均 (°C)	日最低気温 の月平均 (°C)	猛暑日 の合計	真夏日 の合計	夏日 の合計	熱帯夜 の合計	冬日 の合計	有効データ 取得日数
P01	14.4	20.7	8.1	0	0	4	0	0	30
P02	14.5	20.8	8.5	0	0	4	0	0	30
P03	14.4	20.6	8.3	0	0	4	0	0	30
P04	14.1	20.5	8.1	0	0	4	0	0	30
P05	14.2	20.3	8.6	0	0	3	0	0	30
P06	14.5	19.9	9.3	0	0	4	0	0	30
P07	14.8	21.0	9.1	0	0	4	0	0	30
P08	13.9	20.6	7.6	0	0	3	0	0	30
P13	15.0	20.3	9.5	0	0	3	0	0	30
P14	14.7	20.6	9.3	0	0	4	0	0	30
P15	14.4	19.7	9.0	0	0	2	0	0	30
P17	14.5	20.2	9.0	0	0	3	0	0	30
P18	14.6	20.2	9.2	0	0	2	0	0	30
P19	15.1	20.5	10.1	0	0	2	0	0	30
P20	15.5	21.0	10.4	0	0	2	0	0	30
P21	15.2	20.2	10.1	0	0	2	0	0	30
P23	14.5	20.3	8.4	0	0	3	0	0	30
P24	15.0	20.4	10.1	0	0	3	0	0	30
P25	15.2	20.6	10.3	0	0	4	0	0	30
P26	14.5	20.5	8.4	0	0	4	0	0	30
P29	15.3	21.6	9.6	0	0	6	0	0	30
P30	15.3	21.2	9.8	0	0	5	0	0	30
P31	14.9	20.7	9.5	0	0	4	0	0	30
P32	15.0	21.3	9.4	0	0	5	0	0	30
P33	15.4	20.9	10.8	0	0	4	0	0	30
P35	15.0	21.0	9.8	0	0	4	0	0	30
P36	14.9	20.5	9.6	0	0	2	0	0	30
P37	14.6	20.5	8.3	0	0	3	0	0	30
P38	14.4	19.9	9.1	0	0	2	0	0	30
P39	14.8	20.9	9.3	0	0	4	0	0	30
P40	14.4	20.2	8.9	0	0	4	0	0	30
P41	14.7	20.6	9.0	0	0	4	0	0	30
P42	14.8	21.0	9.0	0	0	4	0	0	30
P45	13.7	19.6	7.9	0	0	1	0	0	30

※「—」は欠測月：毎正時 24 個データがある日を有効データ取得日とし、有効データ取得日が 22 日未満の月を欠測とした。

表4(続き) 令和3年4月の各調査地点別観測結果

ポイント No.	日平均気温 の月平均 (°C)	日最高気温 の月平均 (°C)	日最低気温 の月平均 (°C)	猛暑日 の合計	真夏日 の合計	夏日 の合計	熱帯夜 の合計	冬日 の合計	有効データ 取得日数
P46	14.2	20.3	7.9	0	0	3	0	0	30
P48	12.0	19.1	5.4	0	0	3	0	0	30
P50	-	-	-	-	-	-	-	-	-
P51	15.1	21.3	10.0	0	0	5	0	0	30
P52	14.7	20.5	9.5	0	0	4	0	0	30
P53	15.3	21.3	9.7	0	0	4	0	0	30
P54	12.5	19.6	6.2	0	0	2	0	0	30
P55	14.6	21.3	8.7	0	0	4	0	0	30
P56	14.5	20.1	9.3	0	0	3	0	0	30
P57	14.7	20.9	9.0	0	0	3	0	0	30
P58	14.3	20.4	8.9	0	0	3	0	0	30
P59	14.8	20.5	9.5	0	0	4	0	0	30
P61	15.1	21.3	9.0	0	0	3	0	0	30
P62	14.8	20.5	9.3	0	0	4	0	0	30
P63	15.0	21.2	9.9	0	0	3	0	0	30
P64	14.9	20.9	9.5	0	0	4	0	0	30
P65	14.3	19.5	8.6	0	0	2	0	0	30
P66	14.3	21.1	8.0	0	0	4	0	0	30
P67	-	-	-	-	-	-	-	-	-
P68	14.4	20.9	8.4	0	0	4	0	0	30
P69	14.2	20.7	8.2	0	0	3	0	0	30
P70	14.1	20.1	8.1	0	0	4	0	0	30
P71	14.8	21.0	8.8	0	0	4	0	0	30
P72	13.4	19.4	7.8	0	0	1	0	0	30
P73	13.5	19.3	7.7	0	0	2	0	0	30
P74	12.5	19.9	5.3	0	0	4	0	0	30
P75	13.4	19.8	7.3	0	0	3	0	0	30
P76	14.3	20.5	8.5	0	0	4	0	0	30
P77	14.0	20.7	7.4	0	0	4	0	0	30
P78	14.3	20.4	8.4	0	0	4	0	0	30
P79	15.0	20.9	9.2	0	0	5	0	0	30
P80	12.1	19.2	5.6	0	0	3	0	0	30
P81	15.0	20.4	10.3	0	0	4	0	0	30
P82	15.8	21.2	10.8	0	0	5	0	0	30

※「—」は欠測月:毎正時 24 個データがある日を有効データ取得日とし、有効データ取得日が 22 日未満の月を欠測とした。

表5 令和3年5月の各調査地点別観測結果

ポイント No.	日平均気温 の月平均 (°C)	日最高気温 の月平均 (°C)	日最低気温 の月平均 (°C)	猛暑日 の合計	真夏日 の合計	夏日 の合計	熱帯夜 の合計	冬日 の合計	有効データ 取得日数
P01	19.2	24.4	14.8	0	0	15	0	0	31
P02	19.4	24.7	14.7	0	0	16	0	0	31
P03	19.2	24.5	14.3	0	1	16	0	0	31
P04	19.0	24.3	14.1	0	0	15	0	0	31
P05	19.1	24.2	14.5	0	1	15	0	0	31
P06	19.4	24.1	15.0	0	0	15	0	0	31
P07	19.4	24.5	14.6	0	2	15	0	0	31
P08	18.6	24.1	13.5	0	0	15	0	0	31
P13	19.6	24.2	15.4	0	0	16	0	0	31
P14	19.4	24.4	15.2	0	0	16	0	0	31
P15	19.1	23.5	14.9	0	0	14	0	0	31
P17	19.3	23.9	15.2	0	0	16	0	0	31
P18	19.5	24.0	15.2	0	0	15	0	0	31
P19	19.8	24.1	15.9	0	0	15	0	0	31
P20	20.0	24.2	16.0	0	0	15	0	0	31
P21	19.7	23.8	15.7	0	0	13	0	0	31
P23	19.2	24.1	14.6	0	0	14	0	0	31
P24	19.6	24.1	15.5	0	0	14	0	0	31
P25	19.7	24.4	15.7	0	0	16	0	0	31
P26	19.2	24.6	14.2	0	1	15	0	0	31
P29	19.7	24.8	15.3	0	2	15	0	0	31
P30	19.8	24.4	15.4	0	1	16	0	0	31
P31	19.6	24.1	15.3	0	0	15	0	0	31
P32	19.6	25.0	15.2	0	2	17	0	0	31
P33	20.0	24.5	16.1	0	0	16	0	0	31
P35	19.5	24.4	15.3	0	0	17	0	0	31
P36	19.3	24.1	15.0	0	0	16	0	0	31
P37	19.1	24.4	14.2	0	0	16	0	0	31
P38	19.0	23.5	14.8	0	0	10	0	0	31
P39	19.5	24.8	15.0	0	2	16	0	0	31
P40	19.0	23.8	14.7	0	0	13	0	0	31
P41	19.3	24.3	14.8	0	2	16	0	0	31
P42	19.4	24.6	14.7	0	2	16	0	0	31
P45	18.3	23.1	13.8	0	0	11	0	0	31

※「—」は欠測月：毎正時 24 個データがある日を有効データ取得日とし、有効データ取得日が 22 日未満の月を欠測とした。

表5(続き) 令和3年5月の各調査地点別観測結果

ポイント No.	日平均気温 の月平均 (°C)	日最高気温 の月平均 (°C)	日最低気温 の月平均 (°C)	猛暑日 の合計	真夏日 の合計	夏日 の合計	熱帯夜 の合計	冬日 の合計	有効データ 取得日数
P46	18.9	23.9	14.1	0	0	15	0	0	31
P48	17.1	22.6	12.0	0	0	9	0	0	31
P50	-	-	-	-	-	-	-	-	-
P51	19.8	25.0	15.6	0	2	17	0	0	31
P52	19.5	24.5	15.1	0	1	15	0	0	31
P53	19.9	25.2	15.4	0	3	18	0	0	31
P54	17.4	22.6	12.6	0	0	7	0	0	31
P55	19.3	24.8	14.6	0	3	16	0	0	31
P56	19.3	24.2	14.8	0	0	15	0	0	31
P57	19.4	24.3	15.0	0	1	15	0	0	31
P58	19.2	24.3	15.1	0	0	15	0	0	31
P59	19.6	24.6	15.2	0	0	16	0	0	31
P61	19.6	24.3	15.0	0	0	14	0	0	31
P62	19.6	24.6	15.2	0	2	16	0	0	31
P63	19.4	24.2	15.3	0	0	17	0	0	31
P64	19.4	24.2	15.1	0	0	15	0	0	31
P65	19.0	23.6	14.3	0	0	13	0	0	31
P66	19.1	24.7	14.0	0	3	16	0	0	31
P67	-	-	-	-	-	-	-	-	-
P68	19.2	24.6	14.1	0	2	15	0	0	31
P69	18.9	23.9	14.2	0	0	16	0	0	31
P70	19.0	24.0	14.6	0	0	14	0	0	31
P71	19.3	24.2	14.8	0	0	15	0	0	31
P72	18.2	23.2	13.6	0	0	11	0	0	31
P73	18.6	23.5	13.6	0	0	13	0	0	31
P74	17.6	23.5	12.3	0	0	13	0	0	31
P75	18.5	23.8	13.4	0	1	14	0	0	31
P76	19.2	24.3	14.2	0	1	14	0	0	31
P77	18.7	24.1	13.7	0	0	16	0	0	31
P78	19.2	24.2	14.7	0	0	15	0	0	31
P79	19.6	24.8	14.7	0	0	16	0	0	31
P80	17.0	22.6	12.1	0	0	10	0	0	31
P81	19.7	24.5	15.6	0	0	16	0	0	31
P82	20.3	24.5	16.4	0	0	17	0	0	31

※「—」は欠測月:毎正時 24 個データがある日を有効データ取得日とし、有効データ取得日が 22 日未満の月を欠測とした。

表6 令和3年6月の各調査地点別観測結果

ポイント No.	日平均気温 の月平均 (°C)	日最高気温 の月平均 (°C)	日最低気温 の月平均 (°C)	猛暑日 の合計	真夏日 の合計	夏日 の合計	熱帯夜 の合計	冬日 の合計	有効データ 取得日数
P01	22.7	27.8	18.9	0	5	26	0	0	30
P02	23.0	28.2	19.2	0	7	26	0	0	30
P03	22.9	27.7	19.1	0	4	27	0	0	30
P04	22.8	28.3	18.7	0	10	28	0	0	30
P05	22.8	27.8	19.0	0	7	26	0	0	30
P06	23.0	27.6	19.4	0	5	27	0	0	30
P07	23.0	27.8	19.2	0	5	26	0	0	30
P08	22.3	27.4	18.1	0	4	26	0	0	30
P13	23.0	27.2	19.5	0	3	24	0	0	30
P14	22.9	27.9	19.2	0	4	26	0	0	30
P15	22.5	26.7	19.0	0	1	22	0	0	30
P17	22.6	26.9	19.4	0	3	22	0	0	30
P18	22.9	27.3	19.3	0	5	24	0	0	30
P19	23.3	27.7	20.0	0	6	25	0	0	30
P20	23.4	27.6	20.2	0	3	25	0	0	30
P21	23.1	27.0	19.9	0	3	23	0	0	30
P23	22.8	27.5	19.0	0	2	27	0	0	30
P24	23.0	27.4	19.6	0	4	26	0	0	30
P25	23.3	27.6	19.9	0	5	27	0	0	30
P26	22.8	27.9	18.6	0	7	26	0	0	30
P29	23.1	27.9	19.5	0	6	23	0	0	30
P30	23.3	27.9	19.6	0	5	27	0	0	30
P31	23.1	27.5	19.6	0	5	25	0	0	30
P32	23.2	28.3	19.5	0	9	27	0	0	30
P33	23.5	27.9	20.2	0	6	27	0	0	30
P35	23.1	27.8	19.5	0	5	27	0	0	30
P36	22.8	27.4	19.2	0	4	25	0	0	30
P37	22.6	28.0	18.3	0	7	27	0	0	30
P38	22.4	27.0	18.7	0	3	24	0	0	30
P39	23.0	28.4	19.1	0	9	26	0	0	30
P40	22.6	27.2	18.9	0	4	25	0	0	30
P41	23.0	27.8	19.1	0	7	27	0	0	30
P42	23.1	28.2	19.0	0	9	27	0	0	30
P45	22.0	26.6	18.2	0	3	23	0	0	30

※「—」は欠測月：毎正時 24 個データがある日を有効データ取得日とし、有効データ取得日が 22 日未満の月を欠測とした。

表6(続き) 令和3年6月の各調査地点別観測結果

ポイント No.	日平均気温 の月平均 (°C)	日最高気温 の月平均 (°C)	日最低気温 の月平均 (°C)	猛暑日 の合計	真夏日 の合計	夏日 の合計	熱帯夜 の合計	冬日 の合計	有効データ 取得日数
P46	22.7	27.8	18.6	0	8	26	0	0	30
P48	20.5	25.7	16.4	0	1	21	0	0	30
P50	20.6	26.3	16.5	0	3	21	0	0	30
P51	23.4	28.6	19.9	0	7	27	0	0	30
P52	23.1	28.1	19.3	0	7	27	0	0	30
P53	23.5	28.7	19.6	0	9	27	0	0	30
P54	20.8	25.9	16.7	0	1	21	0	0	30
P55	22.9	28.4	19.1	0	8	27	0	0	30
P56	23.0	27.7	19.1	0	6	26	0	0	30
P57	22.9	27.9	19.2	0	7	27	0	0	30
P58	22.6	27.5	19.0	0	4	25	0	0	30
P59	23.1	28.0	19.3	0	6	27	0	0	30
P61	23.1	27.6	19.5	0	4	25	0	0	30
P62	23.2	28.1	19.5	0	7	26	0	0	30
P63	22.7	27.4	19.3	0	5	25	0	0	30
P64	22.9	27.8	19.0	0	6	26	0	0	30
P65	22.8	27.3	18.7	0	3	25	0	0	30
P66	22.9	28.4	18.6	0	9	27	0	0	30
P67	23.8	29.1	20.3	0	10	27	0	0	30
P68	22.8	27.6	19.0	0	5	25	0	0	30
P69	22.5	27.6	18.4	0	5	26	0	0	30
P70	22.5	27.2	18.8	0	3	25	0	0	30
P71	23.0	27.7	19.3	0	7	26	0	0	30
P72	21.9	26.6	17.9	0	3	25	0	0	30
P73	22.3	27.1	18.3	0	3	25	0	0	30
P74	21.3	26.9	17.0	0	4	26	0	0	30
P75	22.2	27.1	18.3	0	5	25	0	0	30
P76	22.9	27.5	19.2	0	4	26	0	0	30
P77	22.5	28.0	18.1	0	8	26	0	0	30
P78	22.8	27.6	19.1	0	4	26	0	0	30
P79	23.2	28.3	19.1	0	9	27	0	0	30
P80	20.4	25.8	16.4	0	2	20	0	0	30
P81	23.2	27.9	19.8	0	7	27	0	0	30
P82	23.8	28.0	20.5	0	4	27	0	0	30

※「—」は欠測月:毎正時 24 個データがある日を有効データ取得日とし、有効データ取得日が 22 日未満の月を欠測とした。

表7 令和3年7月の各調査地点別観測結果

ポイント No.	日平均気温 の月平均 (°C)	日最高気温 の月平均 (°C)	日最低気温 の月平均 (°C)	猛暑日 の合計	真夏日 の合計	夏日 の合計	熱帯夜 の合計	冬日 の合計	有効データ 取得日数
P01	25.9	30.7	22.6	5	20	26	2	0	31
P02	26.3	31.4	23.0	9	22	26	2	0	31
P03	26.0	30.5	22.8	1	20	26	2	0	31
P04	26.1	31.1	22.8	6	21	26	3	0	31
P05	26.2	31.0	23.0	6	21	26	4	0	31
P06	26.4	30.4	23.3	2	20	26	7	0	31
P07	26.3	30.9	22.9	6	20	26	5	0	31
P08	25.6	30.6	22.1	4	19	26	0	0	31
P13	26.2	30.2	23.1	3	18	25	5	0	31
P14	26.0	30.9	22.8	7	20	25	2	0	31
P15	25.7	29.6	22.6	0	17	25	2	0	31
P17	25.6	29.5	22.8	0	17	24	2	0	31
P18	25.9	30.1	22.6	1	17	25	2	0	31
P19	26.4	30.5	23.4	6	19	25	8	0	31
P20	26.4	30.4	23.6	1	20	25	11	0	31
P21	26.2	30.0	23.3	1	18	25	7	0	31
P23	26.1	30.2	22.9	3	18	25	4	0	31
P24	26.2	30.4	23.2	5	17	25	6	0	31
P25	26.4	30.7	23.4	5	18	25	8	0	31
P26	26.1	30.8	22.6	4	19	25	2	0	31
P29	26.4	31.1	23.2	8	20	25	8	0	31
P30	26.5	31.0	23.3	5	19	26	6	0	31
P31	26.1	30.4	23.2	7	18	24	10	0	31
P32	26.3	31.2	23.2	9	21	25	5	0	31
P33	26.5	30.7	23.6	4	19	26	10	0	31
P35	26.3	30.8	23.2	6	20	25	7	0	31
P36	26.0	30.4	23.0	2	18	25	5	0	31
P37	26.0	31.1	22.4	6	21	25	1	0	31
P38	25.7	30.1	22.4	1	18	25	1	0	31
P39	26.3	31.3	22.8	10	20	25	2	0	31
P40	25.8	30.2	22.6	1	20	25	1	0	31
P41	26.1	30.7	22.9	5	20	25	2	0	31
P42	26.3	31.2	22.7	8	21	25	3	0	31
P45	25.2	29.3	22.1	0	16	25	0	0	31

※「—」は欠測月：毎正時 24 個データがある日を有効データ取得日とし、有効データ取得日が 22 日未満の月を欠測とした。

表7(続き) 令和3年7月の各調査地点別観測結果

ポイント No.	日平均気温 の月平均 (°C)	日最高気温 の月平均 (°C)	日最低気温 の月平均 (°C)	猛暑日 の合計	真夏日 の合計	夏日 の合計	熱帯夜 の合計	冬日 の合計	有効データ 取得日数
P46	25.9	30.5	22.4	2	20	25	0	0	31
P48	24.2	29.3	20.6	0	17	25	0	0	31
P50	24.4	30.3	20.5	5	18	25	0	0	31
P51	26.5	31.5	23.3	10	22	25	7	0	31
P52	26.3	31.0	23.0	5	21	27	5	0	31
P53	26.7	31.6	23.4	11	21	26	7	0	31
P54	24.3	29.0	20.7	0	15	24	0	0	31
P55	26.1	31.6	22.8	8	22	26	2	0	31
P56	26.2	30.9	22.8	5	21	26	5	0	31
P57	26.1	30.7	22.9	5	19	25	2	0	31
P58	25.8	30.8	22.5	8	21	25	0	0	31
P59	26.3	31.1	23.0	8	21	25	4	0	31
P61	26.4	30.5	23.4	3	18	25	9	0	31
P62	26.4	31.0	23.1	9	20	25	6	0	31
P63	26.0	30.7	22.9	4	19	25	5	0	31
P64	26.2	31.0	22.7	7	19	25	2	0	31
P65	26.0	30.3	22.4	1	18	26	1	0	31
P66	26.1	31.2	22.3	9	20	27	0	0	31
P67	27.0	31.8	23.9	10	23	28	11	0	31
P68	26.1	30.7	22.7	4	21	26	4	0	31
P69	25.7	30.7	22.1	7	19	25	1	0	31
P70	25.8	30.4	22.5	4	18	26	0	0	31
P71	26.2	30.7	23.0	5	19	25	3	0	31
P72	25.2	29.6	21.7	1	16	25	0	0	31
P73	25.7	30.3	22.2	2	19	26	0	0	31
P74	24.8	30.1	21.2	2	19	25	0	0	31
P75	25.7	30.5	22.2	2	20	26	0	0	31
P76	26.2	30.5	23.0	3	19	26	5	0	31
P77	25.7	30.8	21.9	7	20	25	0	0	31
P78	26.0	30.6	22.8	4	20	25	2	0	31
P79	26.4	31.1	22.8	5	21	25	5	0	31
P80	24.2	29.6	20.4	2	19	25	0	0	31
P81	26.3	30.8	23.3	5	20	25	8	0	31
P82	26.8	30.9	23.9	7	20	25	13	0	31

※「—」は欠測月:毎正時 24 個データがある日を有効データ取得日とし、有効データ取得日が 22 日未満の月を欠測とした。

表8 令和3年8月の各調査地点別観測結果

ポイント No.	日平均気温 の月平均 (°C)	日最高気温 の月平均 (°C)	日最低気温 の月平均 (°C)	猛暑日 の合計	真夏日 の合計	夏日 の合計	熱帯夜 の合計	冬日 の合計	有効データ 取得日数
P01	27.2	31.9	23.6	12	25	26	9	0	31
P02	27.4	32.1	23.8	13	24	26	12	0	31
P03	27.0	31.3	23.6	6	23	26	10	0	31
P04	27.2	32.0	23.7	11	23	26	10	0	31
P05	27.3	31.9	24.0	12	22	26	13	0	31
P06	27.5	31.4	24.3	8	22	26	18	0	31
P07	27.5	32.1	24.0	11	23	26	14	0	31
P08	26.7	31.5	23.1	10	22	26	6	0	31
P13	27.8	31.9	24.4	10	23	27	18	0	31
P14	27.5	32.2	24.1	9	24	27	13	0	31
P15	27.2	31.1	23.9	2	23	27	11	0	31
P17	27.2	31.0	24.2	3	23	29	14	0	31
P18	27.5	31.7	24.0	6	23	29	13	0	31
P19	27.9	31.8	24.9	7	24	29	21	0	31
P20	28.1	32.0	25.1	7	24	29	21	0	31
P21	27.9	31.7	24.9	6	23	29	21	0	31
P23	27.3	31.5	23.8	7	24	27	11	0	31
P24	27.7	31.8	24.5	10	25	27	17	0	31
P25	28.0	32.1	24.8	10	24	27	20	0	31
P26	27.6	32.1	23.7	12	24	27	10	0	31
P29	27.8	32.4	24.4	12	24	27	18	0	31
P30	28.0	32.3	24.6	9	24	27	19	0	31
P31	27.8	32.1	24.6	9	24	27	20	0	31
P32	27.8	32.4	24.5	13	24	27	18	0	31
P33	28.1	32.3	25.0	12	24	27	20	0	31
P35	27.7	32.2	24.3	12	25	27	16	0	31
P36	27.5	31.5	24.3	8	23	27	14	0	31
P37	27.4	32.3	23.6	10	23	27	9	0	31
P38	27.0	31.0	23.6	4	23	26	9	0	31
P39	27.6	32.4	24.1	13	24	27	14	0	31
P40	27.1	31.2	23.7	8	23	27	12	0	31
P41	27.4	31.8	24.0	10	24	26	15	0	31
P42	27.6	32.3	24.1	12	24	26	13	0	31
P45	26.3	30.2	23.2	1	19	26	5	0	31

※「—」は欠測月：毎正時 24 個データがある日を有効データ取得日とし、有効データ取得日が 22 日未満の月を欠測とした。

表8(続き) 令和3年8月の各調査地点別観測結果

ポイント No.	日平均気温 の月平均 (°C)	日最高気温 の月平均 (°C)	日最低気温 の月平均 (°C)	猛暑日 の合計	真夏日 の合計	夏日 の合計	熱帯夜 の合計	冬日 の合計	有効データ 取得日数
P46	27.0	31.2	23.5	6	23	26	8	0	31
P48	25.1	30.0	21.7	2	20	26	0	0	31
P50	25.2	30.7	21.5	5	19	26	0	0	31
P51	28.1	32.9	24.8	15	24	29	20	0	31
P52	27.5	31.8	24.1	10	23	26	16	0	31
P53	28.1	33.0	24.5	14	25	27	19	0	31
P54	25.3	29.9	22.0	1	18	26	0	0	31
P55	27.3	32.4	23.7	12	24	26	10	0	31
P56	27.4	31.6	24.1	8	22	26	14	0	31
P57	27.4	32.0	24.0	12	24	27	14	0	31
P58	27.1	32.0	23.6	12	22	27	9	0	31
P59	27.8	32.4	24.3	11	24	27	15	0	31
P61	27.9	32.0	24.4	10	23	27	16	0	31
P62	27.6	32.1	24.2	13	24	26	16	0	31
P63	27.5	32.0	24.3	8	23	26	16	0	31
P64	27.5	32.0	24.0	10	24	26	13	0	31
P65	27.2	31.2	23.7	5	22	26	7	0	31
P66	27.1	31.9	23.4	11	24	26	7	0	31
P67	28.3	32.6	25.3	10	25	27	21	0	31
P68	27.2	31.6	23.9	10	23	26	12	0	31
P69	26.9	31.5	23.4	10	22	26	8	0	31
P70	27.0	31.4	23.4	8	23	26	8	0	31
P71	27.5	31.9	24.1	11	23	26	15	0	31
P72	26.3	30.5	22.9	3	22	26	3	0	31
P73	26.6	30.9	23.2	6	21	26	5	0	31
P74	25.8	30.8	22.3	6	21	26	0	0	31
P75	26.6	31.1	23.2	7	22	26	5	0	31
P76	27.3	31.3	24.1	8	22	26	15	0	31
P77	26.8	31.7	23.1	9	22	26	3	0	31
P78	27.2	31.8	23.6	10	24	27	10	0	31
P79	27.8	32.3	24.1	12	25	27	15	0	31
P80	24.9	30.0	21.4	4	17	26	0	0	31
P81	27.8	31.9	24.6	8	25	27	19	0	31
P82	28.5	32.6	25.4	11	24	29	22	0	31

※「—」は欠測月:毎正時 24 個データがある日を有効データ取得日とし、有効データ取得日が 22 日未満の月を欠測とした。

表9 令和3年9月の各調査地点別観測結果

ポイント No.	日平均気温 の月平均 (°C)	日最高気温 の月平均 (°C)	日最低気温 の月平均 (°C)	猛暑日 の合計	真夏日 の合計	夏日 の合計	熱帯夜 の合計	冬日 の合計	有効データ 取得日数
P01	22.1	26.6	18.4	0	7	19	0	0	30
P02	22.2	26.3	18.8	0	6	19	0	0	30
P03	21.9	25.8	18.5	0	3	17	0	0	30
P04	21.9	26.2	18.5	0	5	19	0	0	30
P05	22.1	26.0	18.9	0	5	19	0	0	30
P06	22.2	25.6	19.2	0	3	15	0	0	30
P07	22.3	26.6	18.9	0	7	19	0	0	30
P08	21.6	25.9	18.1	0	6	19	0	0	30
P13	22.3	25.9	19.1	0	4	19	0	0	30
P14	22.2	26.7	18.9	0	7	19	0	0	30
P15	21.9	25.7	18.6	0	5	17	0	0	30
P17	21.9	25.3	18.7	0	2	16	0	0	30
P18	22.1	26.2	18.7	0	5	18	0	0	30
P19	22.5	26.1	19.5	0	4	20	1	0	30
P20	22.7	26.6	19.5	0	5	20	0	0	30
P21	22.5	26.1	19.4	0	3	18	0	0	30
P23	22.1	26.1	18.5	0	5	18	0	0	30
P24	22.3	25.7	19.3	0	5	17	0	0	30
P25	22.5	26.3	19.5	0	6	19	0	0	30
P26	22.0	26.0	18.3	0	5	18	0	0	30
P29	22.6	27.1	19.0	0	8	22	0	0	30
P30	22.6	26.7	19.1	0	6	20	0	0	30
P31	22.2	26.1	19.1	0	4	19	0	0	30
P32	22.3	26.4	19.0	0	5	19	0	0	30
P33	22.7	26.3	19.8	0	5	18	0	0	30
P35	22.2	26.2	19.1	0	6	18	0	0	30
P36	22.1	25.5	18.9	0	2	16	0	0	30
P37	21.9	26.2	18.2	0	6	18	0	0	30
P38	21.8	25.3	18.7	0	2	15	0	0	30
P39	22.2	26.1	18.8	0	5	18	0	0	30
P40	21.8	25.6	18.6	0	4	15	0	0	30
P41	22.2	25.9	18.8	0	5	16	0	0	30
P42	22.3	26.3	18.9	0	6	18	0	0	30
P45	21.1	24.5	18.2	0	1	14	0	0	30

※「—」は欠測月：毎正時 24 個データがある日を有効データ取得日とし、有効データ取得日が 22 日未満の月を欠測とした。

表9(続き) 令和3年9月の各調査地点別観測結果

ポイント No.	日平均気温 の月平均 (°C)	日最高気温 の月平均 (°C)	日最低気温 の月平均 (°C)	猛暑日 の合計	真夏日 の合計	夏日 の合計	熱帯夜 の合計	冬日 の合計	有効データ 取得日数
P46	21.9	26.1	18.3	0	5	18	0	0	30
P48	19.8	24.2	16.7	0	1	13	0	0	30
P50	19.9	24.1	16.7	0	1	12	0	0	30
P51	22.5	26.8	19.3	0	6	20	0	0	30
P52	22.2	25.7	19.1	0	2	16	0	0	30
P53	22.6	26.7	19.1	0	7	18	0	0	30
P54	20.4	24.6	17.1	0	1	12	0	0	30
P55	22.1	26.9	18.7	0	8	21	0	0	30
P56	22.1	25.6	19.0	0	2	16	0	0	30
P57	22.2	26.6	18.9	0	6	18	0	0	30
P58	22.0	26.5	18.5	0	6	17	0	0	30
P59	22.3	26.5	18.9	0	5	20	0	0	30
P61	22.6	26.6	19.0	0	7	19	0	0	30
P62	22.3	26.1	19.0	0	6	18	0	0	30
P63	22.2	26.2	19.0	0	6	17	0	0	30
P64	22.2	26.1	18.9	0	6	17	0	0	30
P65	22.0	25.3	18.6	0	3	15	0	0	30
P66	21.9	26.2	18.2	0	5	19	0	0	30
P67	23.0	26.9	20.0	0	9	20	0	0	30
P68	22.1	26.1	18.8	0	7	19	0	0	30
P69	21.7	25.7	18.4	0	6	16	0	0	30
P70	21.7	25.7	18.5	0	3	16	0	0	30
P71	22.2	26.0	18.9	0	6	18	0	0	30
P72	21.1	24.7	18.0	0	1	15	0	0	30
P73	21.4	25.0	18.2	0	2	15	0	0	30
P74	20.3	24.4	17.3	0	1	13	0	0	30
P75	21.3	25.1	18.1	0	3	16	0	0	30
P76	22.2	26.0	19.1	0	5	20	0	0	30
P77	21.5	25.8	18.0	0	6	18	0	0	30
P78	22.0	26.3	18.5	0	6	18	0	0	30
P79	22.3	26.4	18.8	0	5	19	0	0	30
P80	19.7	23.9	16.6	0	2	11	0	0	30
P81	22.4	26.0	19.5	0	4	18	0	0	30
P82	23.0	26.9	19.8	0	7	18	0	0	30

※「—」は欠測月:毎正時 24 個データがある日を有効データ取得日とし、有効データ取得日が 22 日未満の月を欠測とした。

表 10 令和3年 10 月の各調査地点別観測結果

ポイント No.	日平均気温 の月平均 (°C)	日最高気温 の月平均 (°C)	日最低気温 の月平均 (°C)	猛暑日 の合計	真夏日 の合計	夏日 の合計	熱帯夜 の合計	冬日 の合計	有効データ 取得日数
P01	17.5	22.9	13.0	0	5	10	0	0	31
P02	17.3	21.9	13.0	0	0	8	0	0	31
P03	17.3	22.4	12.6	0	3	9	0	0	31
P04	17.2	22.5	12.7	0	4	11	0	0	31
P05	17.3	22.4	13.0	0	2	10	0	0	31
P06	17.7	22.3	13.6	0	1	8	0	0	31
P07	17.9	23.5	13.5	0	6	11	0	0	31
P08	17.0	22.7	12.5	0	5	9	0	0	31
P13	17.9	22.2	14.0	0	2	10	0	0	31
P14	17.7	22.9	13.7	0	5	11	0	0	31
P15	17.4	22.2	13.5	0	2	10	0	0	31
P17	17.4	22.0	13.6	0	0	9	0	0	31
P18	17.7	22.4	13.5	0	2	10	0	0	31
P19	18.1	22.3	14.5	0	0	10	0	0	31
P20	18.5	23.4	14.6	0	5	12	0	0	31
P21	18.2	22.8	14.5	0	1	11	0	0	31
P23	17.6	22.9	13.1	0	5	9	0	0	31
P24	18.0	22.3	14.1	0	3	10	0	0	31
P25	18.3	23.1	14.4	0	6	11	0	0	31
P26	17.5	22.4	13.0	0	3	11	0	0	31
P29	18.4	23.9	14.0	0	6	12	0	0	31
P30	18.3	23.2	14.2	0	5	11	0	0	31
P31	17.9	23.0	14.1	0	3	11	0	0	31
P32	17.8	22.9	13.9	0	5	11	0	0	31
P33	18.5	23.0	14.9	0	5	11	0	0	31
P35	17.9	23.0	13.9	0	6	11	0	0	31
P36	17.7	21.8	13.8	0	0	9	0	0	31
P37	17.4	22.3	12.9	0	2	10	0	0	31
P38	17.5	22.1	13.4	0	1	10	0	0	31
P39	17.8	22.6	13.5	0	4	11	0	0	31
P40	17.4	22.3	13.2	0	2	10	0	0	31
P41	17.8	22.7	13.5	0	4	9	0	0	31
P42	17.8	22.8	13.4	0	5	10	0	0	31
P45	16.5	21.1	12.7	0	0	7	0	0	31

※「—」は欠測月：毎正時 24 個データがある日を有効データ取得日とし、有効データ取得日が 22 日未満の月を欠測とした。

表 10(続き) 令和3年 10 月の各調査地点別観測結果

ポイント No.	日平均気温 の月平均 (°C)	日最高気温 の月平均 (°C)	日最低気温 の月平均 (°C)	猛暑日 の合計	真夏日 の合計	夏日 の合計	熱帯夜 の合計	冬日 の合計	有効データ 取得日数
P46	17.2	22.5	12.7	0	2	10	0	0	31
P48	15.1	20.9	10.8	0	0	7	0	0	31
P50	15.3	21.1	10.7	0	0	7	0	0	31
P51	18.1	23.1	14.3	0	5	11	0	0	31
P52	17.7	22.0	13.7	0	1	9	0	0	31
P53	18.1	23.1	14.0	0	5	11	0	0	31
P54	15.9	21.5	11.7	0	0	7	0	0	31
P55	17.6	23.0	13.0	0	7	10	0	0	31
P56	17.6	22.0	13.7	0	0	8	0	0	31
P57	17.7	22.9	13.6	0	5	11	0	0	31
P58	17.5	22.7	13.3	0	4	11	0	0	31
P59	17.9	22.8	13.8	0	4	11	0	0	31
P61	18.3	24.0	13.7	0	7	11	0	0	31
P62	17.7	22.4	13.6	0	3	9	0	0	31
P63	18.1	23.5	14.0	0	6	12	0	0	31
P64	17.9	22.7	13.7	0	5	10	0	0	31
P65	17.3	21.7	13.0	0	0	7	0	0	31
P66	17.2	22.4	12.7	0	2	10	0	0	31
P67	18.7	23.6	15.1	0	4	12	0	0	31
P68	17.6	22.9	13.2	0	6	9	0	0	31
P69	17.1	22.6	12.7	0	4	11	0	0	31
P70	17.1	22.2	12.7	0	2	9	0	0	31
P71	17.8	22.7	13.4	0	4	9	0	0	31
P72	16.5	21.4	12.5	0	0	8	0	0	31
P73	16.7	21.4	12.3	0	0	8	0	0	31
P74	15.3	20.8	11.1	0	0	7	0	0	31
P75	16.7	21.7	12.3	0	1	8	0	0	31
P76	17.5	22.6	13.3	0	3	9	0	0	31
P77	16.7	22.4	12.3	0	4	10	0	0	31
P78	17.4	22.5	12.9	0	4	10	0	0	31
P79	17.9	23.0	13.6	0	5	11	0	0	31
P80	15.2	20.9	11.1	0	0	8	0	0	31
P81	18.2	22.6	14.6	0	2	10	0	0	31
P82	19.0	24.0	15.1	0	6	12	0	0	31

※「—」は欠測月:毎正時 24 個データがある日を有効データ取得日とし、有効データ取得日が 22 日未満の月を欠測とした。

表 11 令和3年 11 月の各調査地点別観測結果

ポイント No.	日平均気温 の月平均 (°C)	日最高気温 の月平均 (°C)	日最低気温 の月平均 (°C)	猛暑日 の合計	真夏日 の合計	夏日 の合計	熱帯夜 の合計	冬日 の合計	有効データ 取得日数
P01	12.2	19.4	6.3	0	0	0	0	2	30
P02	11.8	17.5	6.8	0	0	0	0	1	30
P03	11.9	18.3	6.3	0	0	0	0	2	30
P04	11.8	18.7	6.5	0	0	0	0	2	30
P05	12.0	18.6	6.6	0	0	0	0	2	30
P06	12.4	18.5	7.5	0	0	0	0	0	30
P07	12.6	19.8	7.1	0	0	1	0	1	30
P08	11.5	19.1	5.9	0	0	0	0	2	30
P13	12.7	18.3	7.9	0	0	0	0	0	30
P14	12.4	19.0	7.3	0	0	0	0	0	30
P15	11.9	17.9	7.1	0	0	0	0	0	30
P17	12.3	18.6	7.4	0	0	0	0	0	30
P18	12.6	18.8	7.3	0	0	0	0	0	30
P19	13.2	18.4	8.7	0	0	0	0	0	30
P20	13.7	20.2	9.0	0	0	0	0	0	30
P21	13.4	19.4	8.9	0	0	0	0	0	30
P23	12.0	18.8	6.4	0	0	0	0	2	30
P24	12.7	18.5	8.1	0	0	0	0	0	30
P25	13.1	18.9	8.5	0	0	0	0	0	30
P26	11.7	18.6	6.1	0	0	0	0	2	30
P29	13.3	20.6	7.9	0	0	1	0	0	30
P30	13.2	19.6	8.1	0	0	0	0	0	30
P31	12.8	19.4	7.9	0	0	0	0	0	30
P32	12.3	18.8	7.6	0	0	0	0	0	30
P33	13.6	18.8	9.4	0	0	0	0	0	30
P35	12.6	18.9	7.7	0	0	0	0	0	30
P36	12.1	17.3	7.4	0	0	0	0	1	30
P37	11.7	17.6	6.0	0	0	0	0	2	30
P38	11.8	17.2	7.1	0	0	0	0	0	30
P39	12.1	18.2	7.0	0	0	0	0	2	30
P40	11.7	17.9	6.5	0	0	0	0	2	30
P41	12.2	18.5	7.0	0	0	0	0	1	30
P42	12.1	18.6	6.7	0	0	0	0	2	30
P45	11.2	17.4	6.3	0	0	0	0	2	30

※「—」は欠測月：毎正時 24 個データがある日を有効データ取得日とし、有効データ取得日が 22 日未満の月を欠測とした。

表 11(続き) 令和3年 11 月の各調査地点別観測結果

ポイント No.	日平均気温 の月平均 (°C)	日最高気温 の月平均 (°C)	日最低気温 の月平均 (°C)	猛暑日 の合計	真夏日 の合計	夏日 の合計	熱帯夜 の合計	冬日 の合計	有効データ 取得日数
P46	11.5	19.2	5.7	0	0	0	0	2	30
P48	9.1	16.8	3.8	0	0	0	0	4	30
P50	9.1	17.2	3.4	0	0	0	0	4	30
P51	13.0	19.4	8.6	0	0	0	0	0	30
P52	12.3	17.9	7.5	0	0	0	0	0	30
P53	12.6	18.8	7.5	0	0	0	0	1	30
P54	10.0	17.9	4.9	0	0	0	0	2	30
P55	12.4	19.6	6.9	0	0	0	0	0	30
P56	12.3	17.9	7.3	0	0	0	0	0	30
P57	12.2	19.0	7.0	0	0	0	0	1	30
P58	12.2	19.1	7.0	0	0	0	0	0	30
P59	12.7	18.9	7.6	0	0	0	0	0	30
P61	13.0	20.7	6.9	0	0	1	0	2	30
P62	12.4	18.4	7.4	0	0	0	0	1	30
P63	13.2	20.0	8.2	0	0	0	0	0	30
P64	12.5	18.5	7.7	0	0	0	0	0	30
P65	11.6	17.0	6.3	0	0	0	0	2	30
P66	11.5	18.4	5.9	0	0	0	0	2	30
P67	13.9	20.0	9.6	0	0	0	0	0	30
P68	12.3	19.5	6.5	0	0	1	0	2	30
P69	11.2	18.4	5.8	0	0	0	0	3	30
P70	11.8	18.0	6.2	0	0	0	0	2	30
P71	12.3	19.1	6.6	0	0	0	0	2	30
P72	11.2	17.4	6.5	0	0	0	0	2	30
P73	11.3	17.6	5.9	0	0	0	0	2	30
P74	9.1	17.3	3.5	0	0	0	0	6	30
P75	11.1	17.8	5.6	0	0	0	0	3	30
P76	12.3	19.2	6.8	0	0	0	0	1	30
P77	11.0	18.5	5.6	0	0	0	0	3	30
P78	12.0	18.6	6.6	0	0	0	0	1	30
P79	12.4	18.9	7.1	0	0	0	0	1	30
P80	9.6	16.7	4.6	0	0	0	0	3	30
P81	13.1	18.3	8.7	0	0	0	0	0	30
P82	14.3	20.9	9.5	0	0	0	0	0	30

※「—」は欠測月:毎正時 24 個データがある日を有効データ取得日とし、有効データ取得日が 22 日未満の月を欠測とした。

表 12 令和3年 12 月の各調査地点別観測結果

ポイント No.	日平均気温 の月平均 (°C)	日最高気温 の月平均 (°C)	日最低気温 の月平均 (°C)	猛暑日 の合計	真夏日 の合計	夏日 の合計	熱帯夜 の合計	冬日 の合計	有効データ 取得日数
P01	6.3	13.0	1.1	0	0	0	0	13	31
P02	5.9	12.1	1.1	0	0	0	0	14	31
P03	6.2	12.5	0.7	0	0	0	0	14	31
P04	6.0	12.5	0.8	0	0	0	0	14	31
P05	6.2	12.7	1.0	0	0	0	0	12	31
P06	6.6	12.6	1.8	0	0	0	0	11	31
P07	6.9	14.0	1.4	0	0	0	0	13	31
P08	5.9	13.5	0.2	0	0	0	0	15	31
P13	6.8	12.1	2.3	0	0	0	0	10	31
P14	6.6	12.3	2.0	0	0	0	0	9	31
P15	6.1	11.7	1.9	0	0	0	0	12	31
P17	6.4	12.7	1.7	0	0	0	0	12	31
P18	6.7	12.3	2.0	0	0	0	0	10	31
P19	7.2	12.0	2.9	0	0	0	0	8	31
P20	7.7	13.6	3.3	0	0	0	0	8	31
P21	7.6	13.7	3.1	0	0	0	0	8	31
P23	6.2	13.0	0.8	0	0	0	0	14	31
P24	6.8	12.7	2.3	0	0	0	0	10	31
P25	7.0	11.9	2.7	0	0	0	0	8	31
P26	5.9	12.6	0.7	0	0	0	0	16	31
P29	7.3	14.2	2.3	0	0	0	0	9	31
P30	7.3	13.4	2.4	0	0	0	0	9	31
P31	6.8	12.8	2.3	0	0	0	0	10	31
P32	6.6	12.6	2.0	0	0	0	0	11	31
P33	7.6	12.6	3.4	0	0	0	0	5	31
P35	6.8	12.9	2.0	0	0	0	0	10	31
P36	6.4	11.6	1.7	0	0	0	0	12	31
P37	6.1	11.6	0.5	0	0	0	0	14	31
P38	6.2	11.7	1.6	0	0	0	0	12	31
P39	6.4	12.2	1.5	0	0	0	0	11	31
P40	6.2	12.4	1.1	0	0	0	0	13	31
P41	6.6	13.0	1.4	0	0	0	0	13	31
P42	6.5	12.8	1.3	0	0	0	0	12	31
P45	5.8	12.4	0.6	0	0	0	0	14	31

※「—」は欠測月：毎正時 24 個データがある日を有効データ取得日とし、有効データ取得日が 22 日未満の月を欠測とした。

表 12(続き) 令和3年 12 月の各調査地点別観測結果

ポイント No.	日平均気温 の月平均 (°C)	日最高気温 の月平均 (°C)	日最低気温 の月平均 (°C)	猛暑日 の合計	真夏日 の合計	夏日 の合計	熱帯夜 の合計	冬日 の合計	有効データ 取得日数
P46	6.1	13.6	0.3	0	0	0	0	18	31
P48	3.7	11.3	-1.5	0	0	0	0	23	31
P50	3.2	11.4	-2.2	0	0	0	0	24	31
P51	7.0	13.1	2.9	0	0	0	0	8	31
P52	6.5	11.7	1.7	0	0	0	0	10	31
P53	6.6	12.8	1.9	0	0	0	0	11	31
P54	4.6	12.5	-0.4	0	0	0	0	18	31
P55	6.4	13.3	1.2	0	0	0	0	13	31
P56	6.6	12.0	1.7	0	0	0	0	10	31
P57	6.4	12.6	1.7	0	0	0	0	11	31
P58	6.4	12.4	1.7	0	0	0	0	9	31
P59	6.7	12.5	2.1	0	0	0	0	10	31
P61	7.0	14.9	1.3	0	0	0	0	13	31
P62	6.4	12.6	1.5	0	0	0	0	12	31
P63	7.4	14.2	2.4	0	0	0	0	9	31
P64	6.8	13.0	2.1	0	0	0	0	10	31
P65	6.0	11.5	0.8	0	0	0	0	14	31
P66	5.9	12.6	0.5	0	0	0	0	15	31
P67	8.0	14.0	3.7	0	0	0	0	5	31
P68	6.6	13.8	0.9	0	0	0	0	14	31
P69	5.9	13.2	0.4	0	0	0	0	16	31
P70	5.9	12.0	0.8	0	0	0	0	15	31
P71	6.5	13.6	1.1	0	0	0	0	13	31
P72	5.7	12.0	0.7	0	0	0	0	14	31
P73	5.6	11.8	0.2	0	0	0	0	14	31
P74	3.8	12.0	-1.7	0	0	0	0	22	31
P75	5.7	12.2	0.2	0	0	0	0	16	31
P76	6.7	13.5	1.4	0	0	0	0	12	31
P77	5.7	13.3	0.0	0	0	0	0	17	31
P78	6.1	12.4	1.0	0	0	0	0	14	31
P79	6.8	12.8	1.8	0	0	0	0	11	31
P80	3.7	11.1	-1.2	0	0	0	0	22	31
P81	7.2	12.2	3.1	0	0	0	0	8	31
P82	8.3	14.8	3.7	0	0	0	0	6	31

※「—」は欠測月:毎正時 24 個データがある日を有効データ取得日とし、有効データ取得日が 22 日未満の月を欠測とした。

表 13 令和4年1月の各調査地点別観測結果

ポイント No.	日平均気温 の月平均 (°C)	日最高気温 の月平均 (°C)	日最低気温 の月平均 (°C)	猛暑日 の合計	真夏日 の合計	夏日 の合計	熱帯夜 の合計	冬日 の合計	有効データ 取得日数
P01	3.5	9.8	-2.1	0	0	0	0	25	31
P02	3.3	9.3	-1.7	0	0	0	0	24	31
P03	3.6	9.5	-1.8	0	0	0	0	24	31
P04	3.4	9.3	-1.7	0	0	0	0	24	31
P05	3.3	9.2	-1.6	0	0	0	0	24	31
P06	3.9	9.4	-0.6	0	0	0	0	19	31
P07	4.2	10.7	-0.8	0	0	0	0	20	31
P08	3.1	10.3	-2.4	0	0	0	0	27	31
P13	4.0	9.4	-0.9	0	0	0	0	22	31
P14	3.9	9.4	-1.0	0	0	0	0	21	31
P15	3.6	8.9	-1.0	0	0	0	0	20	31
P17	3.5	9.6	-1.6	0	0	0	0	24	31
P18	3.7	9.3	-1.7	0	0	0	0	23	31
P19	4.3	9.1	-0.3	0	0	0	0	18	31
P20	4.8	10.5	0.3	0	0	0	0	15	31
P21	4.8	10.7	-0.0	0	0	0	0	18	31
P23	3.6	10.0	-2.0	0	0	0	0	26	31
P24	4.2	9.7	-0.2	0	0	0	0	18	31
P25	4.4	9.2	-0.0	0	0	0	0	17	31
P26	3.4	9.4	-2.1	0	0	0	0	26	31
P29	4.7	11.6	-0.3	0	0	0	0	20	31
P30	4.7	10.7	-0.3	0	0	0	0	21	31
P31	4.2	9.9	-0.7	0	0	0	0	22	31
P32	4.0	9.8	-0.7	0	0	0	0	22	31
P33	4.8	9.8	0.8	0	0	0	0	14	31
P35	4.3	9.7	-0.4	0	0	0	0	18	26
P36	4.0	8.8	-0.7	0	0	0	0	17	26
P37	3.5	8.8	-2.3	0	0	0	0	23	26
P38	3.6	8.7	-1.2	0	0	0	0	25	31
P39	3.8	9.2	-1.4	0	0	0	0	23	31
P40	3.6	9.4	-1.8	0	0	0	0	25	31
P41	4.1	10.1	-1.3	0	0	0	0	24	31
P42	3.9	9.8	-1.2	0	0	0	0	22	31
P45	3.2	9.2	-2.0	0	0	0	0	26	31

※「—」は欠測月：毎正時 24 個データがある日を有効データ取得日とし、有効データ取得日が 22 日未満の月を欠測とした。

表 13(続き) 令和4年1月の各調査地点別観測結果

ポイント No.	日平均気温 の月平均 (°C)	日最高気温 の月平均 (°C)	日最低気温 の月平均 (°C)	猛暑日 の合計	真夏日 の合計	夏日 の合計	熱帯夜 の合計	冬日 の合計	有効データ 取得日数
P46	3.5	10.0	-2.6	0	0	0	0	27	31
P48	0.8	8.1	-4.7	0	0	0	0	30	31
P50	0.4	8.4	-5.4	0	0	0	0	30	31
P51	4.2	10.0	-0.2	0	0	0	0	19	31
P52	3.8	8.7	-0.4	0	0	0	0	17	31
P53	4.0	9.8	-1.1	0	0	0	0	22	31
P54	2.1	9.4	-3.3	0	0	0	0	29	31
P55	3.8	10.2	-1.4	0	0	0	0	20	31
P56	3.9	8.7	-0.2	0	0	0	0	16	31
P57	3.7	9.6	-1.2	0	0	0	0	20	31
P58	3.6	9.5	-1.4	0	0	0	0	22	31
P59	4.1	9.5	-0.7	0	0	0	0	18	31
P61	4.5	11.9	-1.4	0	0	0	0	25	31
P62	3.9	9.7	-1.1	0	0	0	0	22	31
P63	4.6	11.4	-0.4	0	0	0	0	19	31
P64	4.0	9.8	-0.6	0	0	0	0	22	31
P65	3.4	8.5	-1.8	0	0	0	0	25	31
P66	3.3	9.5	-2.3	0	0	0	0	27	31
P67	5.3	11.0	1.2	0	0	0	0	6	26
P68	3.9	10.6	-1.6	0	0	0	0	26	31
P69	3.3	9.9	-2.3	0	0	0	0	27	31
P70	3.3	9.0	-2.2	0	0	0	0	25	31
P71	4.0	10.9	-1.6	0	0	0	0	24	31
P72	3.0	8.6	-1.3	0	0	0	0	24	31
P73	2.9	8.5	-2.1	0	0	0	0	24	31
P74	0.8	9.0	-5.3	0	0	0	0	30	31
P75	2.8	8.8	-2.7	0	0	0	0	29	31
P76	3.8	10.2	-1.1	0	0	0	0	23	31
P77	3.0	9.9	-2.9	0	0	0	0	27	31
P78	3.5	9.4	-1.6	0	0	0	0	23	31
P79	4.3	9.8	-0.6	0	0	0	0	19	31
P80	0.7	8.2	-4.2	0	0	0	0	30	31
P81	4.6	9.3	0.6	0	0	0	0	12	31
P82	5.5	11.8	1.1	0	0	0	0	10	31

※「—」は欠測月:毎正時 24 個データがある日を有効データ取得日とし、有効データ取得日が 22 日未満の月を欠測とした。

表 14 令和4年2月の各調査地点別観測結果

ポイント No.	日平均気温 の月平均 (°C)	日最高気温 の月平均 (°C)	日最低気温 の月平均 (°C)	猛暑日 の合計	真夏日 の合計	夏日 の合計	熱帯夜 の合計	冬日 の合計	有効データ 取得日数
P01	4.1	10.7	-1.6	0	0	0	0	21	28
P02	3.9	10.2	-1.4	0	0	0	0	20	28
P03	4.0	10.3	-1.7	0	0	0	0	21	28
P04	3.9	10.5	-1.4	0	0	0	0	22	28
P05	3.9	10.2	-1.4	0	0	0	0	22	28
P06	4.3	10.1	-0.6	0	0	0	0	19	28
P07	4.6	11.8	-1.1	0	0	0	0	21	28
P08	3.6	11.6	-2.3	0	0	0	0	25	28
P13	4.5	10.4	-0.8	0	0	0	0	18	28
P14	4.3	10.3	-0.8	0	0	0	0	16	28
P15	4.1	9.9	-0.8	0	0	0	0	18	28
P17	4.0	10.3	-1.3	0	0	0	0	23	28
P18	4.2	9.8	-1.1	0	0	0	0	21	28
P19	4.6	9.9	-0.3	0	0	0	0	16	28
P20	5.2	11.3	0.3	0	0	0	0	10	28
P21	5.2	11.3	0.3	0	0	0	0	10	28
P23	4.1	10.9	-1.7	0	0	0	0	23	28
P24	4.7	10.5	0.0	0	0	0	0	12	28
P25	4.8	10.4	0.0	0	0	0	0	11	28
P26	3.8	10.3	-2.3	0	0	0	0	24	28
P29	5.2	12.5	-0.2	0	0	0	0	14	28
P30	5.0	11.3	-0.2	0	0	0	0	14	28
P31	4.4	10.9	-0.8	0	0	0	0	20	28
P32	4.3	10.7	-0.8	0	0	0	0	20	28
P33	5.1	10.6	0.6	0	0	0	0	10	28
P35	4.5	10.7	-0.5	0	0	0	0	18	28
P36	4.3	10.2	-1.0	0	0	0	0	17	28
P37	3.8	9.7	-2.3	0	0	0	0	23	28
P38	3.8	9.5	-1.4	0	0	0	0	21	28
P39	4.1	10.2	-1.2	0	0	0	0	19	28
P40	3.7	10.2	-2.3	0	0	0	0	25	28
P41	4.5	10.9	-1.1	0	0	0	0	20	28
P42	4.3	10.6	-1.1	0	0	0	0	19	28
P45	3.5	10.2	-2.1	0	0	0	0	23	28

※「—」は欠測月：毎正時 24 個データがある日を有効データ取得日とし、有効データ取得日が 22 日未満の月を欠測とした。

表 14(続き) 令和4年2月の各調査地点別観測結果

ポイント No.	日平均気温 の月平均 (°C)	日最高気温 の月平均 (°C)	日最低気温 の月平均 (°C)	猛暑日 の合計	真夏日 の合計	夏日 の合計	熱帯夜 の合計	冬日 の合計	有効データ 取得日数
P46	3.9	10.8	-2.4	0	0	0	0	24	28
P48	1.4	9.1	-4.4	0	0	0	0	27	28
P50	1.3	9.4	-4.8	0	0	0	0	27	28
P51	4.6	10.8	-0.0	0	0	0	0	14	28
P52	4.2	9.8	-0.7	0	0	0	0	18	28
P53	4.4	10.8	-1.0	0	0	0	0	16	28
P54	2.3	10.2	-3.4	0	0	0	0	26	28
P55	4.3	11.2	-1.1	0	0	0	0	20	28
P56	4.3	9.8	-0.6	0	0	0	0	17	28
P57	4.2	10.3	-0.9	0	0	0	0	17	28
P58	4.1	10.2	-1.0	0	0	0	0	18	28
P59	4.4	10.2	-0.6	0	0	0	0	19	28
P61	4.8	12.3	-1.5	0	0	0	0	21	28
P62	4.3	10.5	-0.8	0	0	0	0	19	28
P63	4.9	11.8	-0.2	0	0	0	0	13	28
P64	4.3	10.5	-0.7	0	0	0	0	16	28
P65	3.7	9.7	-1.7	0	0	0	0	22	28
P66	3.7	10.5	-2.2	0	0	0	0	24	28
P67	5.6	11.9	1.1	0	0	0	0	6	28
P68	4.3	11.5	-1.7	0	0	0	0	23	28
P69	3.7	10.8	-2.1	0	0	0	0	25	28
P70	3.8	9.8	-1.6	0	0	0	0	22	28
P71	4.3	11.6	-1.6	0	0	0	0	19	28
P72	3.3	9.6	-1.7	0	0	0	0	21	28
P73	3.3	9.2	-2.5	0	0	0	0	25	28
P74	1.6	9.9	-4.8	0	0	0	0	28	28
P75	3.2	9.8	-2.6	0	0	0	0	26	28
P76	4.4	11.2	-1.0	0	0	0	0	21	28
P77	3.5	10.9	-2.4	0	0	0	0	25	28
P78	4.0	10.3	-1.4	0	0	0	0	21	28
P79	4.6	10.6	-0.5	0	0	0	0	18	28
P80	1.7	9.4	-3.5	0	0	0	0	28	28
P81	4.8	10.1	0.5	0	0	0	0	8	28
P82	5.7	12.2	0.9	0	0	0	0	6	28

※「—」は欠測月:毎正時 24 個データがある日を有効データ取得日とし、有効データ取得日が 22 日未満の月を欠測とした。

表 15 令和4年3月の各調査地点別観測結果

ポイント No.	日平均気温 の月平均 (°C)	日最高気温 の月平均 (°C)	日最低気温 の月平均 (°C)	猛暑日 の合計	真夏日 の合計	夏日 の合計	熱帯夜 の合計	冬日 の合計	有効データ 取得日数
P01	10.2	17.0	4.4	0	0	1	0	3	31
P02	10.1	16.6	4.5	0	0	1	0	2	31
P03	10.0	16.6	4.3	0	0	1	0	2	31
P04	9.9	16.7	4.3	0	0	1	0	2	31
P05	10.0	16.6	4.4	0	0	2	0	1	31
P06	10.3	16.0	5.1	0	0	1	0	1	31
P07	10.6	17.6	4.9	0	0	1	0	0	31
P08	9.8	17.2	3.7	0	0	1	0	3	31
P13	10.5	16.6	5.1	0	0	0	0	1	31
P14	10.3	16.7	5.0	0	0	1	0	1	31
P15	10.0	16.1	4.9	0	0	0	0	1	31
P17	10.1	16.6	4.5	0	0	1	0	2	31
P18	10.2	16.3	4.5	0	0	1	0	2	31
P19	10.7	16.2	5.5	0	0	0	0	1	31
P20	11.0	17.1	5.8	0	0	1	0	0	31
P21	10.9	17.0	5.6	0	0	1	0	0	31
P23	10.2	16.8	4.2	0	0	1	0	2	31
P24	10.6	16.8	5.5	0	0	1	0	1	31
P25	10.8	17.0	5.7	0	0	1	0	0	31
P26	10.2	16.9	4.1	0	0	1	0	2	31
P29	11.0	17.9	5.4	0	0	1	0	1	31
P30	10.9	17.0	5.4	0	0	1	0	1	31
P31	10.5	16.7	5.1	0	0	1	0	1	31
P32	10.5	17.2	4.9	0	0	1	0	1	31
P33	11.0	16.8	6.2	0	0	1	0	0	31
P35	10.5	16.8	5.3	0	0	1	0	1	31
P36	10.5	16.7	5.2	0	0	1	0	1	31
P37	10.1	16.4	4.2	0	0	1	0	3	31
P38	10.1	15.8	4.9	0	0	0	0	1	31
P39	10.4	16.8	4.9	0	0	1	0	1	31
P40	10.1	16.9	4.0	0	0	1	0	3	31
P41	10.5	16.8	5.0	0	0	1	0	1	31
P42	10.5	16.9	4.9	0	0	1	0	1	31
P45	9.5	15.9	3.9	0	0	0	0	4	31

※「—」は欠測月：毎正時 24 個データがある日を有効データ取得日とし、有効データ取得日が 22 日未満の月を欠測とした。

表 15(続き) 令和4年3月の各調査地点別観測結果

ポイント No.	日平均気温 の月平均 (°C)	日最高気温 の月平均 (°C)	日最低気温 の月平均 (°C)	猛暑日 の合計	真夏日 の合計	夏日 の合計	熱帯夜 の合計	冬日 の合計	有効データ 取得日数
P46	10.1	17.0	4.0	0	0	1	0	3	31
P48	7.8	15.3	1.4	0	0	0	0	12	31
P50	7.9	15.7	1.2	0	0	0	0	11	31
P51	10.6	17.1	5.5	0	0	1	0	0	31
P52	10.3	16.4	5.2	0	0	1	0	0	31
P53	10.7	17.3	5.2	0	0	1	0	0	31
P54	8.4	16.1	2.5	0	0	0	0	8	31
P55	10.2	17.3	4.6	0	0	1	0	2	31
P56	10.2	16.1	5.2	0	0	1	0	0	31
P57	10.2	16.9	4.9	0	0	1	0	1	31
P58	10.0	16.6	4.7	0	0	1	0	2	31
P59	10.4	16.6	5.2	0	0	1	0	1	31
P61	10.9	17.7	4.8	0	0	1	0	2	31
P62	10.5	16.8	4.9	0	0	1	0	1	31
P63	10.8	17.2	5.7	0	0	1	0	0	31
P64	10.5	16.7	5.2	0	0	1	0	1	31
P65	9.9	15.6	4.4	0	0	1	0	2	31
P66	10.0	16.7	4.0	0	0	1	0	4	31
P67	11.6	17.8	7.0	0	0	1	0	0	31
P68	10.2	17.2	4.2	0	0	1	0	1	31
P69	9.9	16.8	4.2	0	0	1	0	3	31
P70	9.8	16.3	3.9	0	0	1	0	3	31
P71	10.5	17.4	4.6	0	0	1	0	2	31
P72	9.2	15.4	3.9	0	0	0	0	2	31
P73	9.4	15.4	3.6	0	0	1	0	5	31
P74	8.3	16.2	1.6	0	0	0	0	14	31
P75	9.2	16.0	3.1	0	0	1	0	7	31
P76	10.2	17.1	4.5	0	0	1	0	1	31
P77	9.7	16.7	3.7	0	0	1	0	4	31
P78	10.0	16.8	4.4	0	0	1	0	2	31
P79	10.6	16.7	5.1	0	0	1	0	1	31
P80	7.8	15.4	1.8	0	0	0	0	11	31
P81	10.7	16.4	5.9	0	0	1	0	0	31
P82	11.5	17.6	6.2	0	0	1	0	0	31

※「—」は欠測月：毎正時 24 個データがある日を有効データ取得日とし、有効データ取得日が 22 日未満の月を欠測とした。

4 気温の経年推移

全調査期間(平成 18(2007)年度から令和3(2021)年度)の長期観測点及び埼玉県内アメダスにおける年度平均気温の推移を図 12 に、長期観測点の日平均気温、日最高気温、日最低気温の月平均値の推移を表 16 に示した。年度ごとに変動は見られたが、いずれも上昇傾向・下降傾向共にみられず、トレンドは見られなかった。また、県内の8つのアメダス平均でも同様の傾向を示し、トレンドは見られなかった。

本調査における県内の気温の経年推移を見るために、長期観測点における日平均気温、日最高気温、日最低気温の月平均値の推移を図 13、14、15 に、35℃、30℃以上の時間数と夜間(23時から翌5時)の25℃以上の時間数、夜間(18時から翌6時)の0℃未満の時間数、及び年度ごとの夏日日数、真夏日日数、猛暑日日数、熱帯夜日数、冬日日数の推移を図 16、17 に示した。年ごとに変動は見られたが、各月の平均気温にトレンドは見られなかった。また、年度ごとの夏日日数などにも年ごとの変動は大きいものの、トレンドは見られなかった。

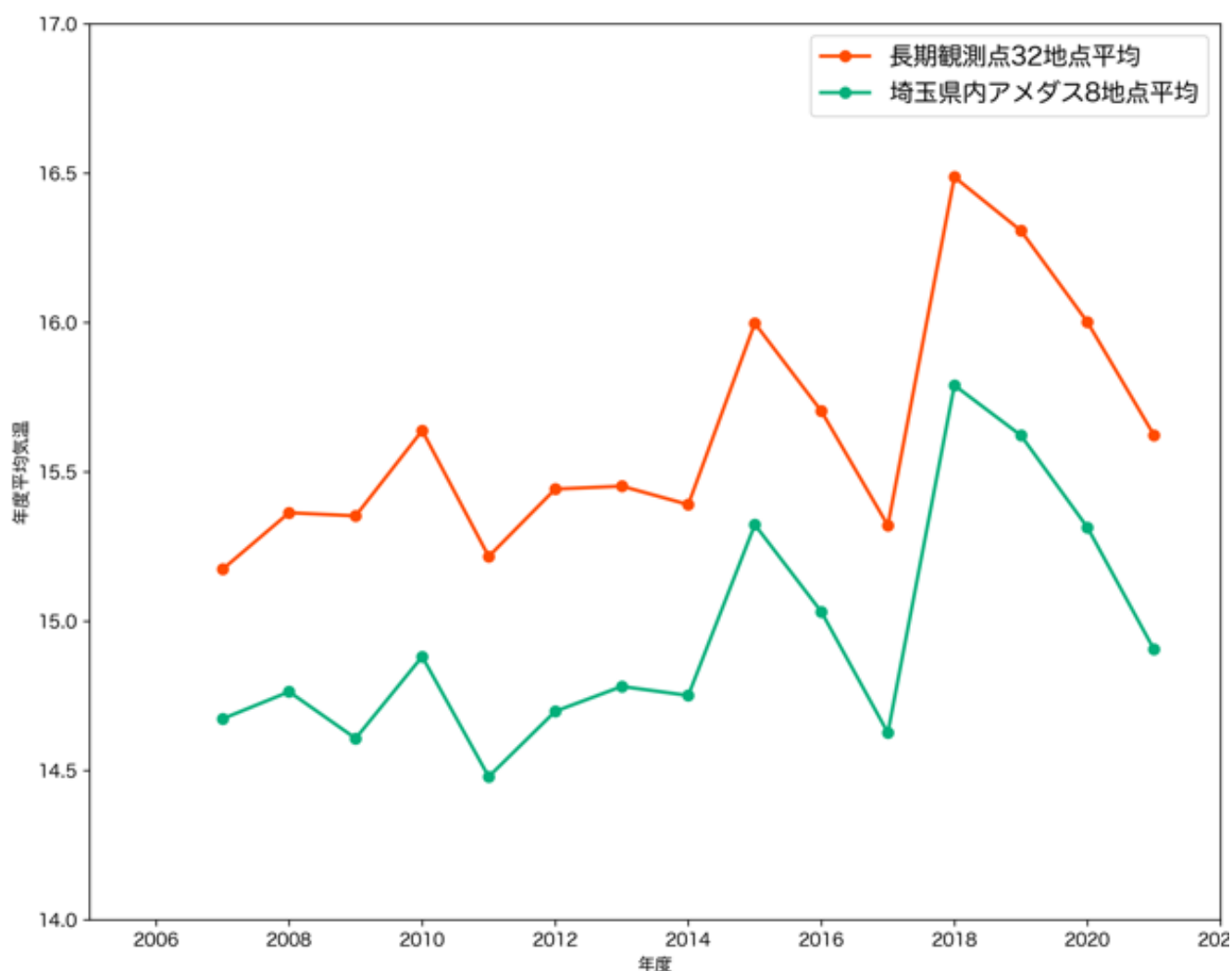


図 12 長期観測点 32 地点平均及び県内アメダス 8 地点平均の年度平均気温の推移

表 16 長期観測点 32 地点平均の月別気温の推移

年月	日平均気温の 月平均気温 (°C)	日最高気温の 月平均気温 (°C)	日最低気温の 月平均気温 (°C)	欠測地点
平成18年5月	18.0	22.7	13.9	P50
平成18年6月	21.8	25.5	18.7	P50
平成18年7月	24.8	28.2	22.4	P50
平成18年8月	27.1	31.6	23.5	
平成18年9月	22.6	26.7	19.3	
平成18年10月	18.2	22.6	14.7	
平成18年11月	12.4	17.1	8.1	
平成18年12月	7.2	12.1	3.1	
平成19年1月	5.3	10.7	0.6	
平成19年2月	6.8	12.3	1.5	
平成19年3月	9.3	15.3	3.7	
平成19年4月	12.7	18.0	7.9	P19
平成19年5月	18.8	24.5	13.6	P19
平成19年6月	22.7	27.4	18.5	P19
平成19年7月	23.7	27.2	20.8	
平成19年8月	28.5	33.7	24.3	
平成19年9月	24.3	28.4	21.1	P01
平成19年10月	17.5	21.8	13.8	
平成19年11月	11.2	16.2	7.0	P42
平成19年12月	6.3	12.1	1.5	P42
平成20年1月	3.8	9.1	-0.6	P42
平成20年2月	3.5	9.2	-1.3	P42
平成20年3月	9.3	15.2	4.4	P14,P23,P42,P45
平成20年4月	13.9	18.9	9.4	P14,P23,P42,P45
平成20年5月	17.9	22.4	13.9	
平成20年6月	21.0	25.0	17.5	
平成20年7月	26.6	31.4	23.1	
平成20年8月	26.1	30.4	23.2	
平成20年9月	23.3	27.5	20.2	
平成20年10月	17.9	22.5	14.1	
平成20年11月	11.1	16.0	7.1	
平成20年12月	7.2	13.1	2.4	
平成21年1月	4.8	10.0	0.5	
平成21年2月	6.0	11.2	1.3	
平成21年3月	8.5	13.7	3.7	
平成21年4月	14.7	20.5	9.4	
平成21年5月	19.6	24.2	15.3	
平成21年6月	22.0	26.0	18.6	
平成21年7月	25.7	29.4	22.7	
平成21年8月	25.9	30.1	22.6	
平成21年9月	22.3	26.8	18.7	
平成21年10月	17.4	22.1	13.7	P08
平成21年11月	11.7	16.3	7.6	P08
平成21年12月	7.1	12.1	3.2	P08
平成22年1月	4.7	11.0	-0.7	P08
平成22年2月	5.1	9.9	0.8	P08
平成22年3月	8.0	12.9	3.6	P19,P23,P24,P25,P26,P29

表 16(続き)長期観測点 32 地点平均の月別気温の推移

年月	日平均気温の 月平均気温 (°C)	日最高気温の 月平均気温 (°C)	日最低気温の 月平均気温 (°C)	欠測地点
平成22年4月	11.5	16.6	6.8	P19,P23,P24,P25,P26,P29
平成22年5月	18.3	23.6	13.4	P19,P23,P24,P25,P26,P29
平成22年6月	23.4	28.3	19.4	P19,P23,P24,P25,P26
平成22年7月	27.3	32.0	23.7	
平成22年8月	29.4	34.4	25.8	
平成22年9月	24.6	29.4	21.0	
平成22年10月	18.0	21.5	15.1	
平成22年11月	11.5	17.1	7.0	
平成22年12月	7.6	13.4	3.0	
平成23年1月	3.3	9.5	-1.8	
平成23年2月	5.5	11.3	0.7	
平成23年3月	6.9	12.6	1.6	
平成23年4月	13.4	19.6	7.5	
平成23年5月	17.9	22.8	13.7	
平成23年6月	22.7	26.8	19.3	P02,P03,P04,P05,P07,P08,P42,P46
平成23年7月	27.2	31.7	23.6	P02,P03,P04,P05,P07,P08,P42,P46
平成23年8月	27.0	31.3	23.7	P02,P03,P04,P05,P07,P08,P42,P46
平成23年9月	24.4	28.9	20.8	P02,P03,P04,P05,P07,P08,P42,P46
平成23年10月	18.1	22.4	14.5	P02,P03,P04,P05,P07,P08,P42,P46
平成23年11月	12.8	17.8	8.6	P02,P03,P04,P05,P07,P08,P24,P42,P46
平成23年12月	5.3	10.7	0.9	P24
平成24年1月	2.8	8.3	-1.7	P24
平成24年2月	3.9	8.8	-0.6	P24
平成24年3月	7.5	12.3	3.1	P24
平成24年4月	13.3	18.4	8.5	P24,P33
平成24年5月	18.6	23.7	14.2	P33
平成24年6月	20.9	25.2	17.4	P33
平成24年7月	26.2	30.7	22.6	P33
平成24年8月	28.7	33.9	24.6	P26,P33,P41
平成24年9月	25.2	29.8	21.7	P26,P41
平成24年10月	17.9	22.8	13.8	P26,P41
平成24年11月	10.6	15.5	6.5	P26,P41
平成24年12月	5.2	10.4	0.7	P26,P41
平成25年1月	3.4	9.3	-1.4	P26,P41
平成25年2月	4.4	9.8	-0.2	P26,P41
平成25年3月	10.6	16.5	5.2	P26,P41
平成25年4月	13.5	19.0	8.0	P26,P41
平成25年5月	19.1	24.7	14.2	P26,P41
平成25年6月	22.4	26.8	19.0	P20,P26,P35,P41
平成25年7月	26.6	31.5	22.9	P35,P41
平成25年8月	28.5	33.6	24.4	P35,P41
平成25年9月	23.7	28.2	19.9	P35,P41
平成25年10月	18.5	22.4	15.4	P35,P41
平成25年11月	10.8	16.7	6.0	P35,P41
平成25年12月	5.9	11.7	1.2	P35,P41
平成26年1月	3.8	10.2	-1.2	P35,P41
平成26年2月	4.0	9.1	-0.3	P35,P41
平成26年3月	8.8	14.1	3.9	P35,P41

表 16(続き)長期観測点 32 地点平均の月別気温の推移

年月	日平均気温の 月平均気温 (°C)	日最高気温の 月平均気温 (°C)	日最低気温の 月平均気温 (°C)	欠測地点
平成26年4月	13.8	20.0	8.2	P21,P35,P41
平成26年5月	19.5	25.5	14.2	P21,P35,P41
平成26年6月	22.7	26.9	19.4	P21,P35,P41
平成26年7月	26.1	30.7	22.6	P21,P35,P41
平成26年8月	26.9	31.1	23.4	P21,P35,P41
平成26年9月	22.0	26.7	18.0	P21
平成26年10月	17.5	22.3	13.7	P21
平成26年11月	12.1	16.6	8.2	P21
平成26年12月	5.1	10.4	0.6	P21
平成27年1月	4.6	9.8	0.3	P21
平成27年2月	4.8	9.9	0.6	P21
平成27年3月	9.4	14.9	4.3	P21
平成27年4月	14.1	19.3	9.1	P21
平成27年5月	21.0	26.7	15.7	P21
平成27年6月	22.2	26.5	18.6	P21
平成27年7月	26.5	30.8	23.1	P21
平成27年8月	26.6	30.6	23.7	
平成27年9月	22.3	26.0	19.4	
平成27年10月	17.8	22.6	13.8	
平成27年11月	13.1	17.1	9.6	
平成27年12月	8.1	13.2	3.8	
平成28年1月	4.6	10.5	-0.5	
平成28年2月	6.0	11.6	1.3	
平成28年3月	9.5	14.5	4.8	
平成28年4月	15.0	20.0	10.3	
平成28年5月	20.0	25.5	15.0	
平成28年6月	22.6	26.7	19.0	
平成28年7月	25.5	29.8	22.1	
平成28年8月	27.2	31.7	23.8	
平成28年9月	24.3	27.7	21.6	
平成28年10月	18.0	22.3	14.4	
平成28年11月	10.5	15.1	6.8	
平成28年12月	7.1	13.2	2.3	P33
平成29年1月	4.4	10.6	-0.5	
平成29年2月	5.9	11.6	1.0	
平成29年3月	7.8	13.0	2.8	
平成29年4月	14.1	19.9	9.0	P13
平成29年5月	20.0	25.2	15.3	P13
平成29年6月	22.2	26.9	18.4	P13
平成29年7月	27.7	32.2	24.1	
平成29年8月	26.2	30.0	23.3	
平成29年9月	22.7	27.1	19.2	
平成29年10月	16.5	20.1	13.5	
平成29年11月	10.5	16.2	5.9	
平成29年12月	5.2	11.4	0.2	
平成30年1月	3.3	9.2	-1.6	
平成30年2月	4.5	10.2	-0.4	
平成30年3月	10.8	16.5	5.3	

表 16(続き)長期観測点 32 地点平均の月別気温の推移

年月	日平均気温の 月平均気温 (°C)	日最高気温の 月平均気温 (°C)	日最低気温の 月平均気温 (°C)	欠測地点
平成30年4月	16.5	22.3	11.2	
平成30年5月	19.8	25.2	14.7	P24,P25,P33
平成30年6月	22.8	27.1	19.1	P24,P25,P33
平成30年7月	28.8	33.7	25.0	P24,P25,P33
平成30年8月	28.3	33.3	24.3	P24,P25,P33
平成30年9月	22.6	26.4	19.6	P24,P25,P33
平成30年10月	18.6	23.0	15.0	
平成30年11月	13.2	18.0	9.2	
平成30年12月	7.1	12.2	2.8	
平成31年1月	4.3	10.5	-1.0	
平成31年2月	6.2	11.5	1.4	
平成31年3月	9.8	14.9	5.0	
平成31年4月	13.3	18.9	8.2	
令和元年5月	20.1	25.8	14.6	
令和元年6月	22.0	26.1	18.5	P19
令和元年7月	24.5	27.8	21.8	P19
令和元年8月	28.6	33.0	25.3	P19
令和元年9月	24.9	29.3	21.3	P19
令和元年10月	19.2	22.9	15.9	P19
令和元年11月	12.3	17.4	8.0	P19
令和元年12月	7.3	12.0	3.4	P19
令和2年1月	6.2	11.1	2.0	P19
令和2年2月	7.2	12.7	2.3	P19
令和2年3月	10.2	15.7	5.0	P19
令和2年4月	12.4	17.7	7.4	P18,P19
令和2年5月	19.5	24.5	15.0	P18,P19
令和2年6月	23.5	27.7	20.0	P18,P19
令和2年7月	24.0	27.0	21.6	P18,P19
令和2年8月	29.5	35.0	25.4	P18,P19
令和2年9月	24.1	27.9	21.2	P18,P19
令和2年10月	17.1	21.1	13.8	P18,P19
令和2年11月	12.7	18.2	7.9	P18,P19
令和2年12月	6.3	12.6	1.2	P18,P19
令和3年1月	4.0	10.1	-1.1	P18,P19
令和3年2月	7.1	13.7	1.0	P18,P19,P50
令和3年3月	11.8	17.1	6.9	P50
令和3年4月	14.7	20.1	9.4	P50
令和3年5月	19.4	23.9	15.2	P50
令和3年6月	22.9	27.2	19.3	
令和3年7月	26.1	30.2	23.0	
令和3年8月	27.4	31.4	24.2	
令和3年9月	22.1	25.7	19.0	
令和3年10月	17.7	22.2	13.7	
令和3年11月	12.3	18.2	7.4	
令和3年12月	6.5	12.3	1.8	
令和4年1月	3.8	9.3	-0.8	
令和4年2月	4.2	10.1	-0.8	
令和4年3月	10.3	16.2	5.0	

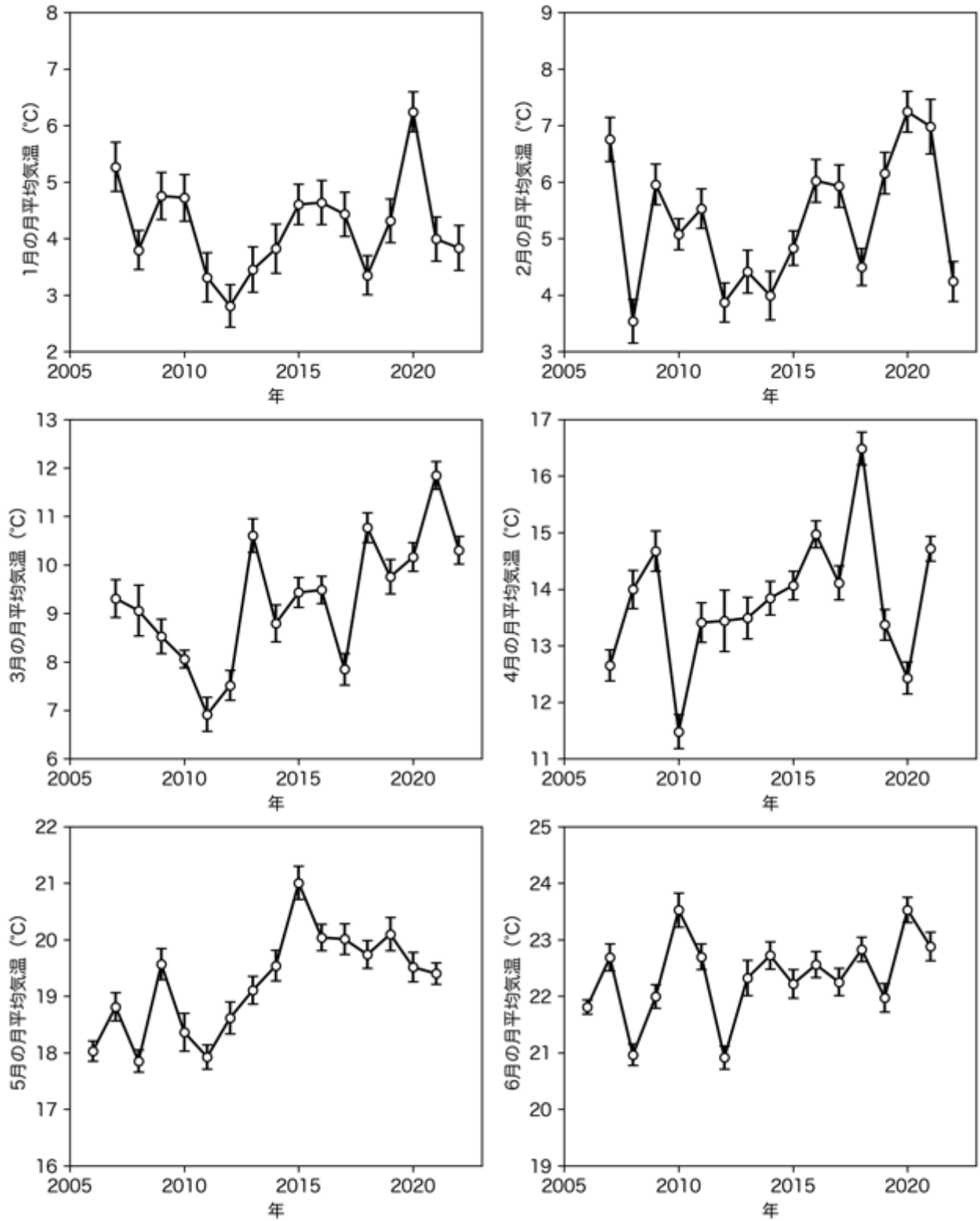


図 13 長期観測点 32 地点平均の各月ごとの月平均気温の経年推移
エラーバーは標準偏差である。

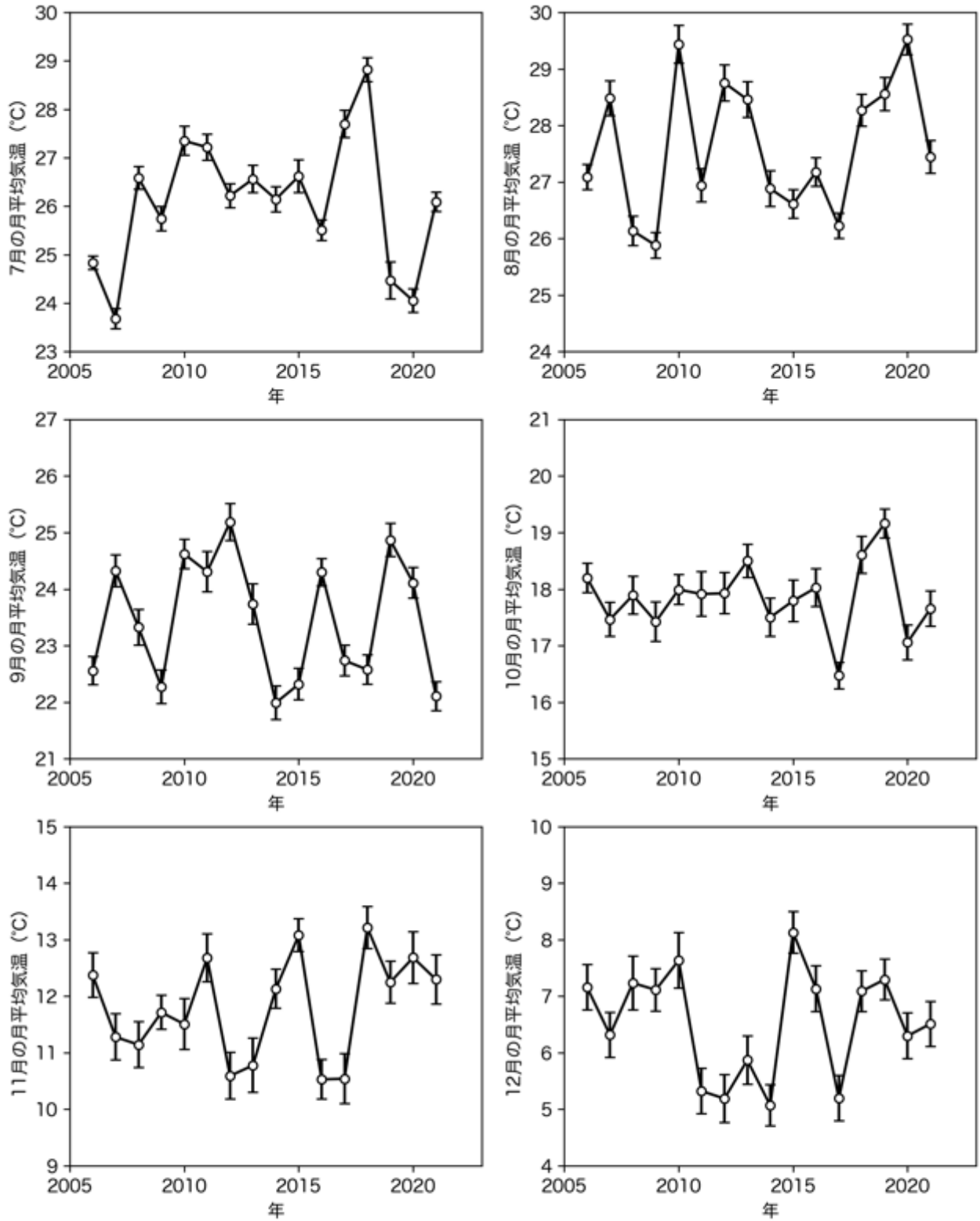


図 13(続き) 長期観測点 32 地点平均の各月ごとの月平均気温の経年推移
エラーバーは標準偏差である。

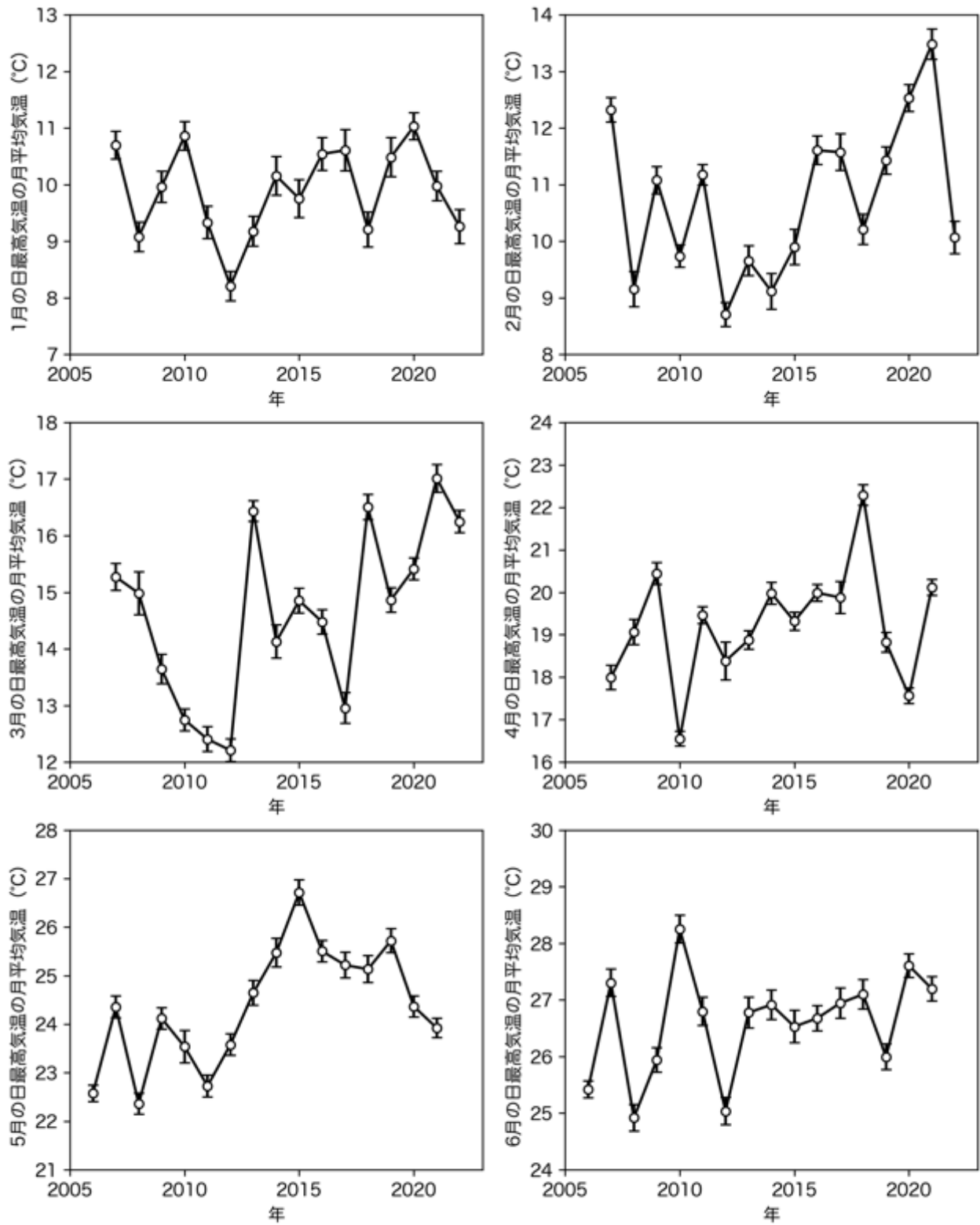


図 14 長期観測点 32 地点平均の各月ごとの日最高気温の月平均気温の経年推移
エラーバーは標準偏差である。

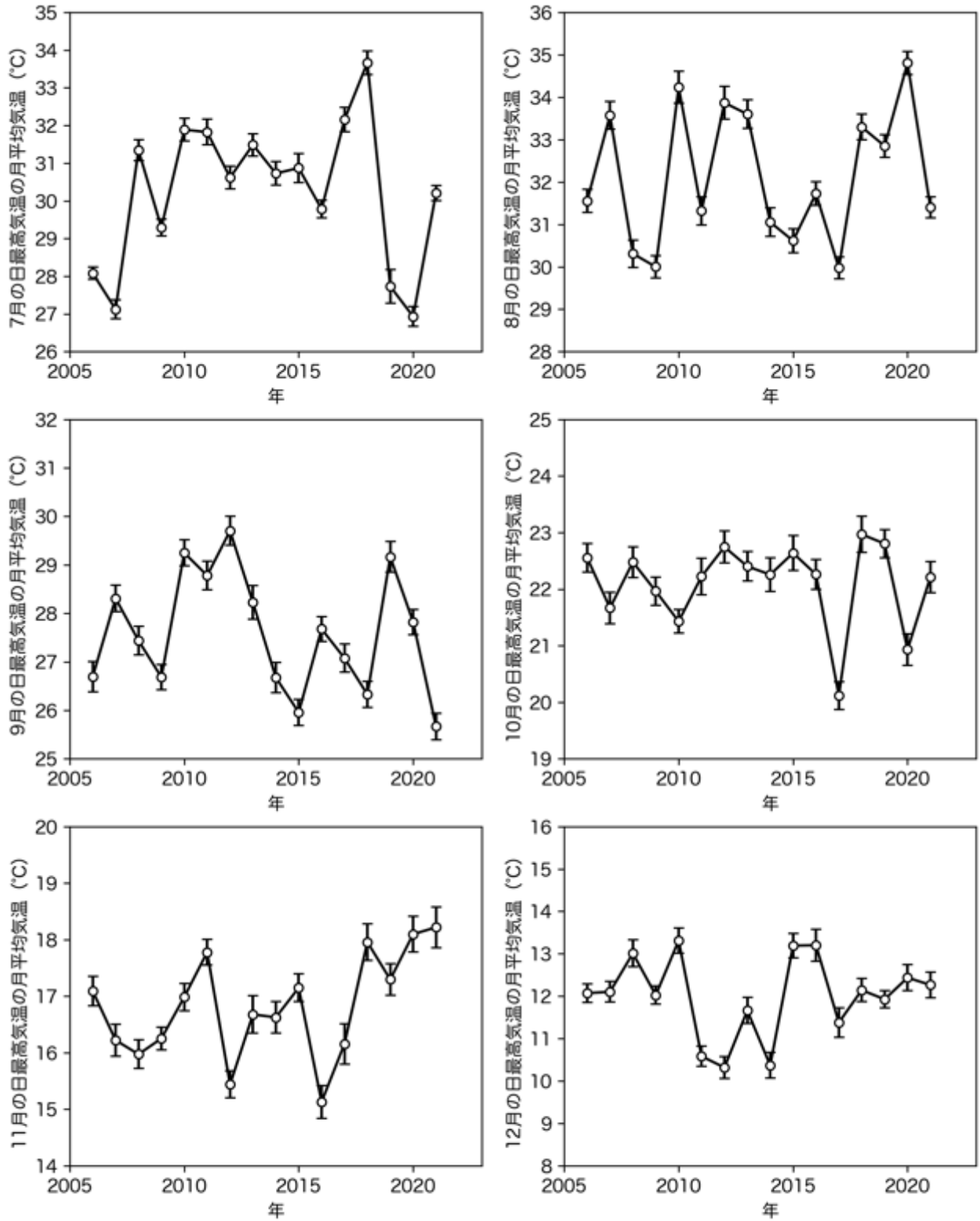


図 14(続き) 長期観測点 32 地点平均の各月ごとの日最高気温の月平均気温の経年推移
エラーバーは標準偏差である。

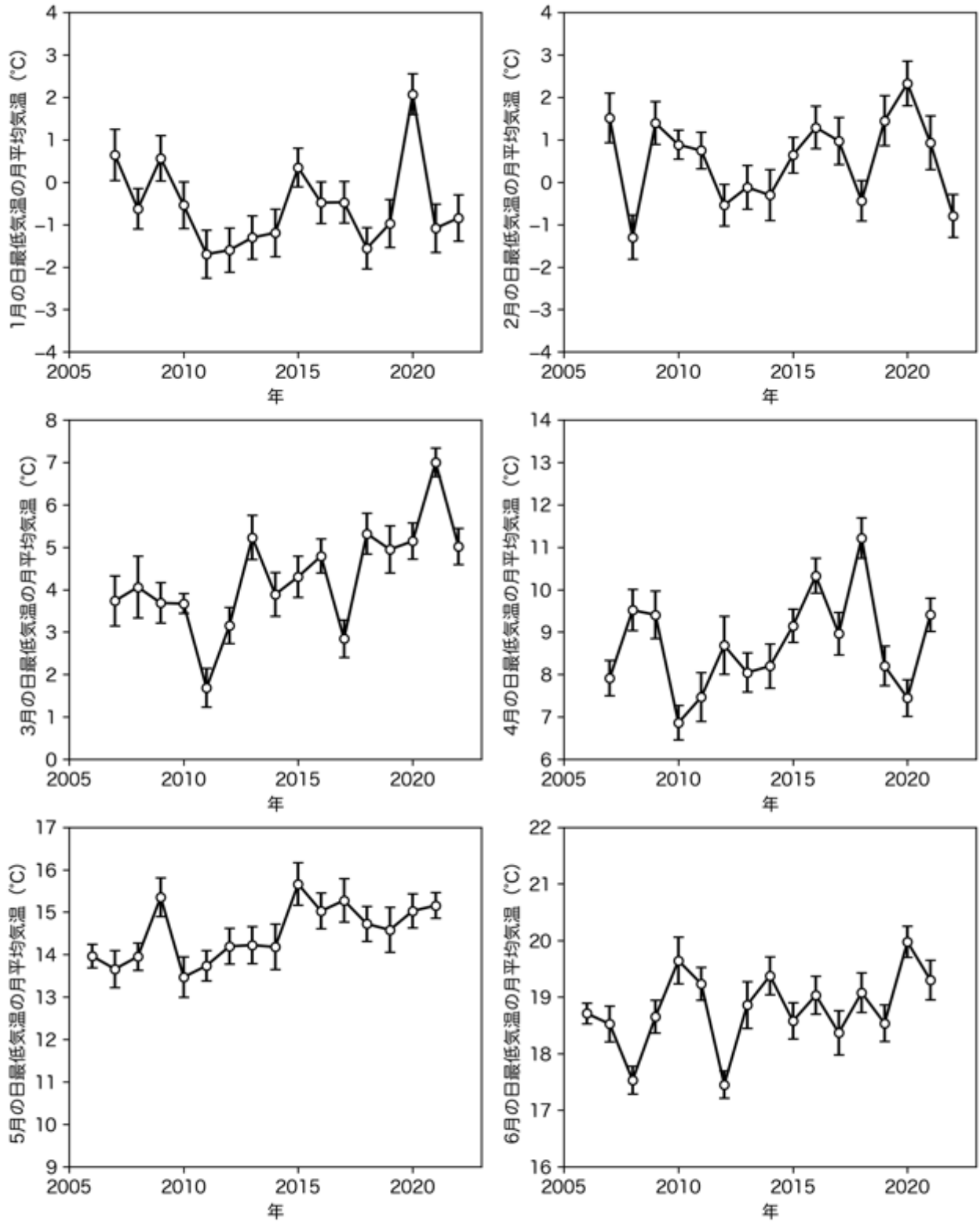


図 15 長期観測点 32 地点平均の各月ごとの日最低気温の月平均気温の経年推移
エラーバーは標準偏差である。

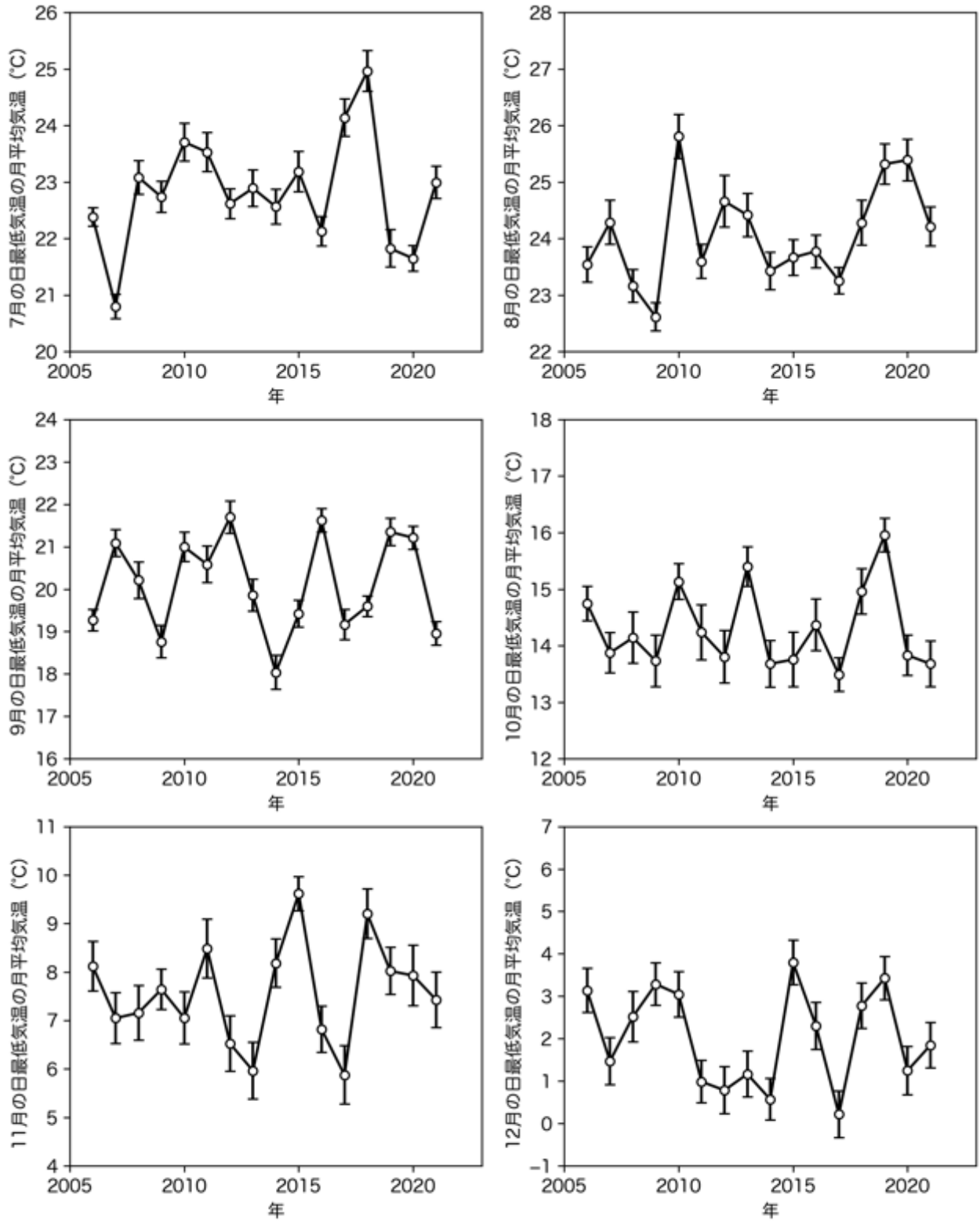


図 15(続き) 長期観測点 32 地点平均の各月ごとの日最低気温の月平均気温の経年推移
エラーバーは標準偏差である。

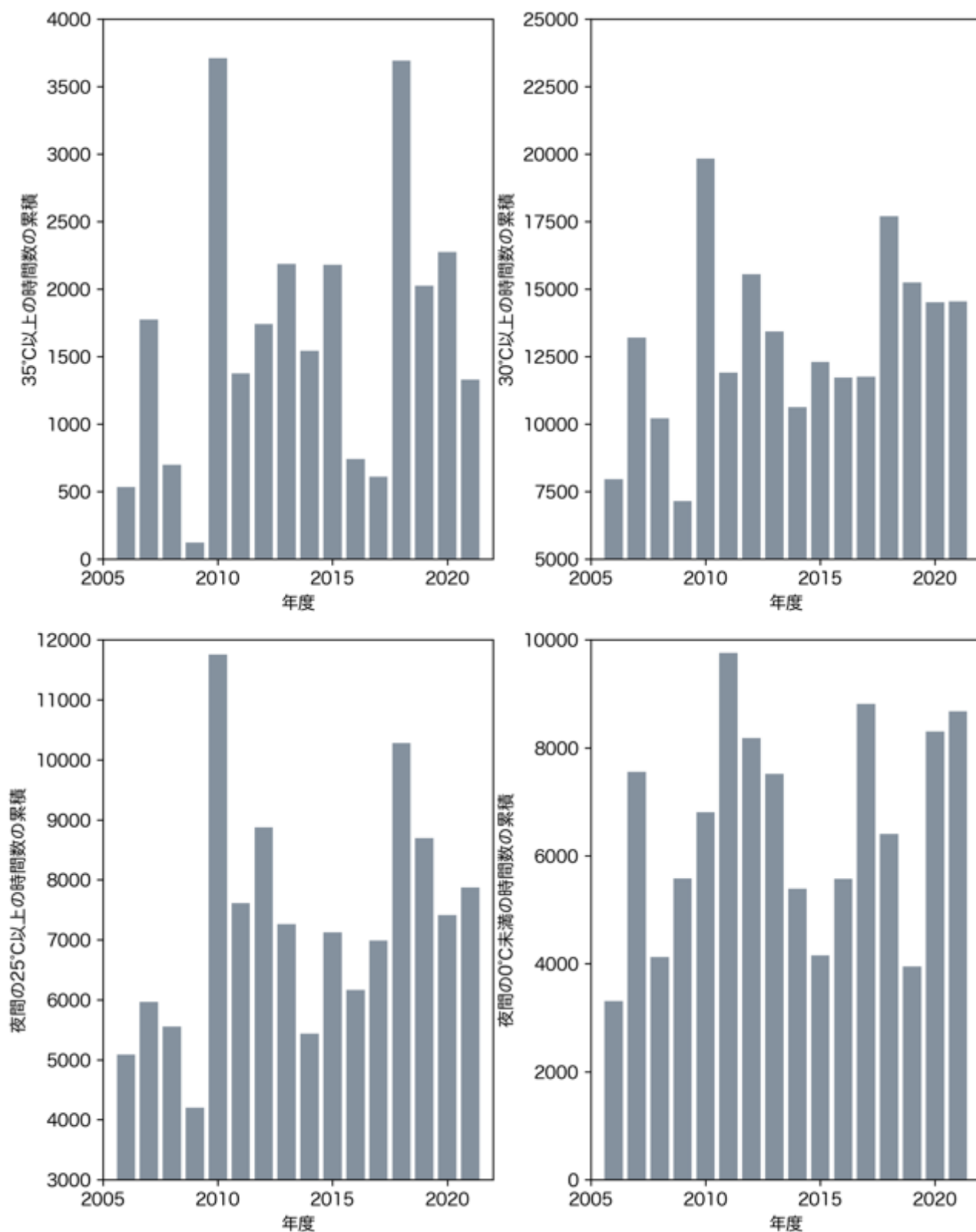


図 16 長期観測点における 35°C以上・30°C以上・夜間の 25°C以上・夜間の 0°C未満の時間数の推移

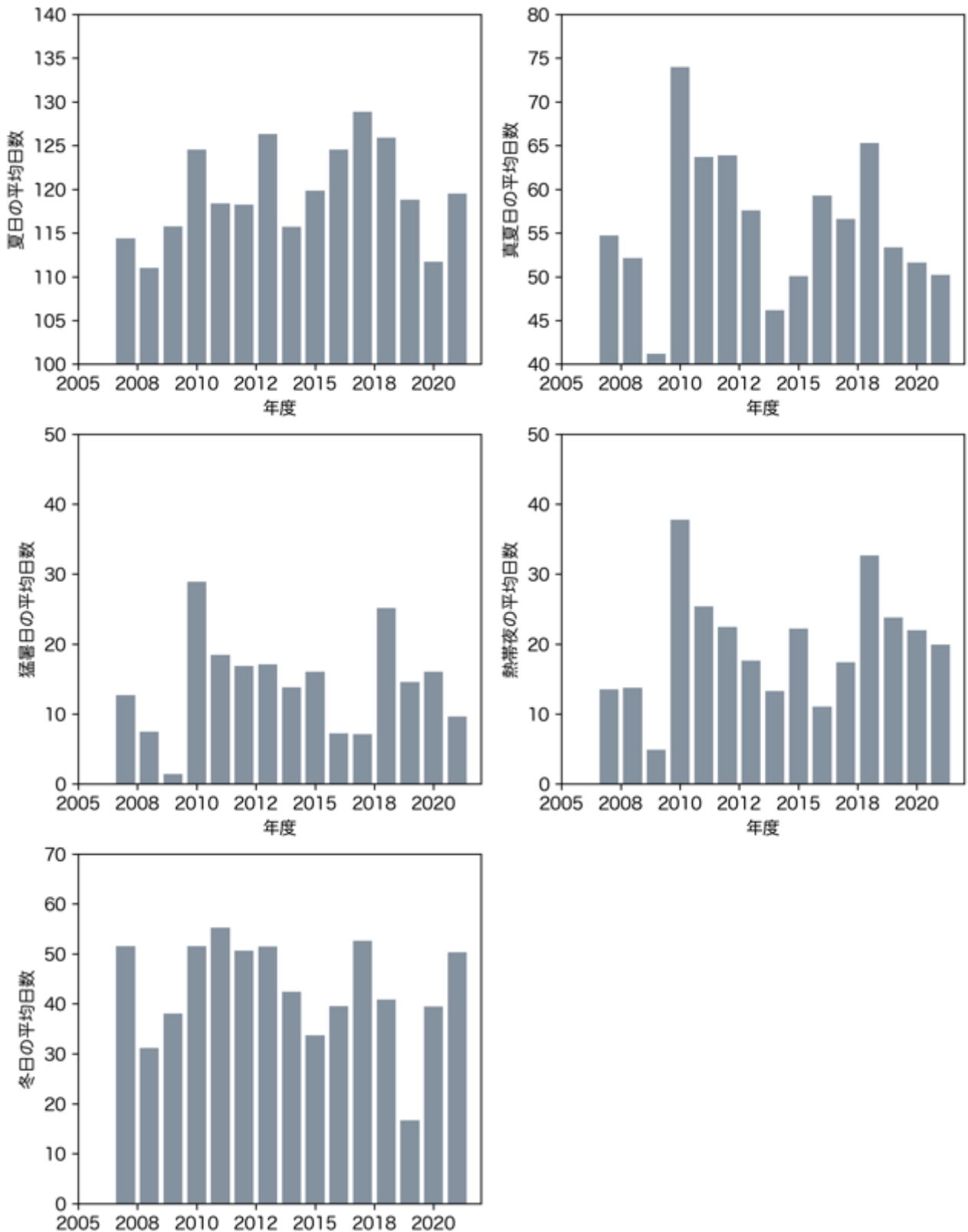


図 17 長期観測点における夏日・真夏日・猛暑日・熱帯夜・冬日の年度平均日数の推移

謝辞

本調査を実施するにあたり、気象観測装置の設置場所をご提供いただきました県下 68 校の小学校、及び調査にご協力いただきました皆様に厚くお礼申し上げます。

地球温暖化対策実行計画推進事業
令和3年度埼玉県温度実態調査報告書

令和5年1月

埼玉県環境部温暖化対策課
埼玉県環境科学国際センター