

表 4 平成 31・令和元年度の時間数一覧

| ポイント No. | 35°C以上の時間数 | 30°C以上の時間数 | 25°C以上の時間数 | 0°C未満の時間数 |
|-------------|------------|------------|------------|-----------|
| P01 | 65 | 431 | 224 | 76 |
| P02 | 83 | 443 | 228 | 67 |
| P03 | 40 | 382 | 222 | 62 |
| P04 | 72 | 416 | 206 | 70 |
| P05 | 68 | 397 | 238 | 66 |
| P06 | 70 | 431 | 268 | 31 |
| P07 | 82 | 473 | 246 | 39 |
| P08 | 45 | 354 | 173 | 148 |
| P13 | 49 | 458 | 262 | 35 |
| P14 | 71 | 436 | 245 | 39 |
| P15 | 22 | 378 | 224 | 50 |
| P17 | 6 | 282 | 252 | 65 |
| P18 | 17 | 386 | 249 | 54 |
| P20 | 42 | 464 | 336 | 12 |
| P21 | 48 | 424 | 295 | 17 |
| P23 | 38 | 390 | 233 | 62 |
| P24 | 56 | 436 | 270 | 24 |
| P25 | 68 | 479 | 291 | 17 |
| P26 | 69 | 449 | 225 | 92 |
| P30 | 62 | 497 | 286 | 31 |
| P31 | 53 | 442 | 279 | 37 |
| P32 | 72 | 447 | 270 | 42 |
| P33 | 69 | 477 | 316 | 8 |
| P35 | 57 | 426 | 266 | 27 |
| P36 | 50 | 391 | 271 | 33 |
| P37 | 56 | 400 | 220 | 90 |
| P38 | 30 | 369 | 213 | 69 |
| P39 | 85 | 470 | 237 | 55 |
| P40 | 32 | 374 | 231 | 70 |
| P41 | 67 | 428 | 241 | 44 |
| P42 | 84 | 468 | 248 | 50 |
| P45 | 6 | 281 | 180 | 99 |
| P46 | 60 | 411 | 202 | 109 |
| P48 | 3 | 192 | 35 | 410 |
| P50 | 20 | 226 | 37 | 477 |
| P51 | 76 | 484 | 290 | 18 |
| P52 | 80 | 435 | 256 | 31 |
| P53 | 61 | 462 | 286 | 33 |
| P54 | 14 | 266 | 76 | 253 |
| P54 | 14 | 266 | 76 | 253 |

表 5 平成 31 年 4 月の各調査地点別観測結果

| ポイント No. | 日平均気温 の月平均 (°C) | 日最高気温 の月平均 (°C) | 日最低気温 の月平均 (°C) | 猛暑日 の合計 | 真夏日 の合計 | 夏日 の合計 | 熱帯夜 の合計 | 冬日 の合計 | 有効データ 取得日数 |
|-------------|-----------------------|-----------------------|-----------------------|------------|------------|-----------|------------|-----------|---------------|
| P01 | 13.1 | 18.8 | 7.7 | 0 | 0 | 4 | 0 | 0 | 30 |
| P02 | 13.3 | 19.3 | 7.9 | 0 | 0 | 5 | 0 | 0 | 30 |
| P03 | 13.0 | 18.8 | 7.5 | 0 | 0 | 3 | 0 | 1 | 30 |
| P04 | 12.9 | 18.8 | 7.4 | 0 | 0 | 3 | 0 | 1 | 30 |
| P05 | 13.0 | 18.8 | 7.7 | 0 | 0 | 4 | 0 | 1 | 30 |
| P06 | 13.3 | 18.7 | 8.2 | 0 | 0 | 2 | 0 | 0 | 30 |
| P07 | 13.6 | 19.6 | 8.0 | 0 | 0 | 4 | 0 | 0 | 30 |
| P08 | 12.8 | 19.2 | 6.8 | 0 | 0 | 3 | 0 | 0 | 30 |
| P09 | 13.9 | 19.4 | 8.8 | 0 | 0 | 4 | 0 | 0 | 30 |
| P10 | 13.2 | 19.0 | 7.9 | 0 | 0 | 2 | 0 | 0 | 30 |
| P13 | 13.7 | 18.8 | 8.7 | 0 | 0 | 1 | 0 | 0 | 30 |
| P14 | 13.3 | 18.8 | 8.4 | 0 | 0 | 3 | 0 | 1 | 30 |
| P15 | 13.1 | 18.2 | 8.2 | 0 | 0 | 1 | 0 | 1 | 30 |
| P17 | 13.1 | 18.2 | 8.2 | 0 | 0 | 1 | 0 | 0 | 30 |
| P18 | 13.2 | 18.3 | 8.3 | 0 | 0 | 1 | 0 | 0 | 30 |
| P19 | 13.7 | 18.5 | 9.2 | 0 | 0 | 1 | 0 | 0 | 30 |
| P20 | 14.1 | 19.1 | 9.6 | 0 | 0 | 1 | 0 | 0 | 30 |
| P21 | 13.8 | 18.7 | 9.1 | 0 | 0 | 1 | 0 | 0 | 30 |
| P23 | 13.2 | 18.4 | 7.9 | 0 | 0 | 1 | 0 | 1 | 30 |
| P24 | 13.6 | 18.9 | 8.9 | 0 | 0 | 1 | 0 | 0 | 30 |
| P25 | 13.8 | 19.0 | 9.1 | 0 | 0 | 2 | 0 | 0 | 30 |
| P26 | 13.4 | 19.2 | 7.7 | 0 | 0 | 4 | 0 | 2 | 30 |
| P27 | 13.0 | 18.3 | 8.1 | 0 | 0 | 1 | 0 | 2 | 30 |
| P28 | 13.6 | 19.0 | 8.9 | 0 | 0 | 3 | 0 | 0 | 30 |
| P29 | 13.7 | 18.5 | 9.2 | 0 | 0 | 1 | 0 | 0 | 30 |
| P30 | 13.8 | 19.2 | 8.8 | 0 | 0 | 1 | 0 | 0 | 30 |
| P31 | 13.6 | 18.8 | 8.6 | 0 | 0 | 1 | 0 | 0 | 30 |
| P32 | 13.6 | 19.3 | 8.6 | 0 | 0 | 1 | 0 | 0 | 30 |
| P33 | 13.9 | 19.2 | 9.5 | 0 | 0 | 2 | 0 | 0 | 30 |
| P35 | 13.6 | 19.1 | 8.7 | 0 | 0 | 2 | 0 | 0 | 30 |
| P36 | 13.5 | 18.9 | 8.5 | 0 | 0 | 2 | 0 | 0 | 30 |
| P37 | 13.0 | 18.5 | 7.3 | 0 | 0 | 2 | 0 | 2 | 30 |
| P38 | 13.1 | 18.3 | 8.0 | 0 | 0 | 1 | 0 | 0 | 30 |
| P39 | 13.7 | 19.5 | 8.5 | 0 | 0 | 5 | 0 | 0 | 30 |
| P40 | 13.1 | 18.9 | 7.9 | 0 | 0 | 2 | 0 | 1 | 30 |
| P41 | 13.5 | 19.1 | 8.2 | 0 | 0 | 2 | 0 | 0 | 30 |
| P42 | 13.5 | 19.2 | 8.3 | 0 | 0 | 2 | 0 | 0 | 30 |
| P45 | 12.6 | 18.4 | 7.0 | 0 | 0 | 2 | 0 | 2 | 30 |
| P46 | 13.0 | 18.7 | 7.3 | 0 | 0 | 2 | 0 | 2 | 30 |
| P48 | 11.1 | 17.6 | 4.8 | 0 | 0 | 2 | 0 | 6 | 30 |
| P50 | 11.3 | 17.8 | 4.8 | 0 | 0 | 2 | 0 | 6 | 30 |
| P51 | 13.9 | 19.5 | 9.1 | 0 | 0 | 3 | 0 | 0 | 30 |
| P52 | 13.3 | 19.1 | 8.2 | 0 | 0 | 4 | 0 | 0 | 30 |
| P53 | 13.6 | 19.2 | 8.6 | 0 | 0 | 3 | 0 | 0 | 30 |
| P54 | 11.4 | 18.0 | 5.2 | 0 | 0 | 2 | 0 | 3 | 30 |

※「—」は欠測月：毎正時 24 個データがある日を有効データ取得日とし、有効データ取得日が 22 日未満の月を欠測とした。

表 6 令和元年 5 月の各調査地点別観測結果

| ポイント No. | 日平均気温 の月平均 (°C) | 日最高気温 の月平均 (°C) | 日最低気温 の月平均 (°C) | 猛暑日 の合計 | 真夏日 の合計 | 夏日 の合計 | 熱帯夜 の合計 | 冬日 の合計 | 有効データ 取得日数 |
|-------------|-----------------------|-----------------------|-----------------------|------------|------------|-----------|------------|-----------|---------------|
| P01 | 20.0 | 26.0 | 14.3 | 0 | 4 | 18 | 0 | 0 | 31 |
| P02 | 20.3 | 26.6 | 14.5 | 2 | 5 | 20 | 0 | 0 | 31 |
| P03 | 19.9 | 26.3 | 13.7 | 1 | 4 | 18 | 0 | 0 | 31 |
| P04 | 19.7 | 26.3 | 13.6 | 1 | 4 | 17 | 0 | 0 | 31 |
| P05 | 19.9 | 26.1 | 14.2 | 1 | 4 | 18 | 0 | 0 | 31 |
| P06 | 20.2 | 26.0 | 14.7 | 1 | 4 | 17 | 0 | 0 | 31 |
| P07 | 20.3 | 26.1 | 14.6 | 0 | 4 | 17 | 0 | 0 | 31 |
| P08 | 19.3 | 25.7 | 12.8 | 0 | 4 | 14 | 0 | 0 | 31 |
| P09 | 20.5 | 26.0 | 15.4 | 2 | 4 | 14 | 0 | 0 | 28 |
| P10 | 19.7 | 25.9 | 14.1 | 2 | 4 | 16 | 0 | 0 | 28 |
| P13 | 20.7 | 25.7 | 15.3 | 0 | 4 | 16 | 0 | 0 | 31 |
| P14 | 20.1 | 25.7 | 14.9 | 1 | 4 | 15 | 0 | 0 | 31 |
| P15 | 19.8 | 24.9 | 14.5 | 0 | 3 | 12 | 0 | 0 | 31 |
| P17 | 19.7 | 24.6 | 15.2 | 0 | 4 | 10 | 0 | 0 | 31 |
| P18 | 20.0 | 25.1 | 15.2 | 0 | 4 | 12 | 0 | 0 | 31 |
| P19 | 20.2 | 25.1 | 15.7 | 0 | 4 | 12 | 0 | 0 | 28 |
| P20 | 20.8 | 25.5 | 16.3 | 0 | 4 | 15 | 0 | 0 | 31 |
| P21 | 20.5 | 25.3 | 15.8 | 0 | 4 | 14 | 0 | 0 | 31 |
| P23 | 19.8 | 25.2 | 14.1 | 0 | 4 | 14 | 0 | 0 | 31 |
| P24 | 20.4 | 25.7 | 15.3 | 2 | 4 | 16 | 0 | 0 | 31 |
| P25 | 20.6 | 25.7 | 15.5 | 1 | 4 | 18 | 0 | 0 | 31 |
| P26 | 20.1 | 26.4 | 13.5 | 2 | 4 | 20 | 0 | 0 | 31 |
| P27 | 19.6 | 24.9 | 14.5 | 0 | 4 | 13 | 0 | 0 | 31 |
| P28 | 20.4 | 25.9 | 15.4 | 2 | 4 | 18 | 0 | 0 | 31 |
| P29 | 20.4 | 25.2 | 15.8 | 0 | 4 | 14 | 0 | 0 | 31 |
| P30 | 20.5 | 25.8 | 15.1 | 1 | 4 | 17 | 0 | 0 | 31 |
| P31 | 20.3 | 25.7 | 14.8 | 0 | 4 | 15 | 0 | 0 | 31 |
| P32 | 20.3 | 26.3 | 14.6 | 2 | 4 | 19 | 0 | 0 | 31 |
| P33 | 20.7 | 25.8 | 16.0 | 0 | 4 | 18 | 0 | 0 | 31 |
| P35 | 20.4 | 25.8 | 15.3 | 1 | 4 | 17 | 0 | 0 | 31 |
| P36 | 20.0 | 25.5 | 14.8 | 0 | 4 | 16 | 0 | 0 | 31 |
| P37 | 19.5 | 25.4 | 13.5 | 0 | 4 | 15 | 0 | 0 | 31 |
| P38 | 19.6 | 24.9 | 14.1 | 0 | 4 | 12 | 0 | 0 | 31 |
| P39 | 20.5 | 26.8 | 14.8 | 2 | 5 | 22 | 0 | 0 | 31 |
| P40 | 19.8 | 25.5 | 14.2 | 0 | 4 | 15 | 0 | 0 | 31 |
| P41 | 20.1 | 26.0 | 14.4 | 0 | 4 | 17 | 0 | 0 | 31 |
| P42 | 20.4 | 26.3 | 14.6 | 2 | 4 | 18 | 0 | 0 | 31 |
| P45 | 19.1 | 25.0 | 13.2 | 0 | 4 | 13 | 0 | 0 | 31 |
| P46 | 19.6 | 25.8 | 13.2 | 0 | 4 | 16 | 0 | 0 | 31 |
| P48 | 17.5 | 24.5 | 10.9 | 0 | 3 | 12 | 0 | 0 | 31 |
| P50 | 17.8 | 25.2 | 10.9 | 1 | 3 | 15 | 0 | 0 | 31 |
| P51 | 20.9 | 26.6 | 15.9 | 2 | 5 | 20 | 0 | 0 | 31 |
| P52 | 20.4 | 26.4 | 14.9 | 2 | 4 | 19 | 0 | 0 | 31 |
| P53 | 20.5 | 25.7 | 15.3 | 0 | 4 | 19 | 0 | 0 | 31 |
| P54 | 17.8 | 24.6 | 11.2 | 0 | 3 | 11 | 0 | 0 | 31 |

※「—」は欠測月：毎正時 24 個データがある日を有効データ取得日とし、有効データ取得日が 22 日未満の月を欠測とした。

表 7 令和元年 6 月の各調査地点別観測結果

| ポイント No. | 日平均気温 の月平均 (°C) | 日最高気温 の月平均 (°C) | 日最低気温 の月平均 (°C) | 猛暑日 の合計 | 真夏日 の合計 | 夏日 の合計 | 熱帯夜 の合計 | 冬日 の合計 | 有効データ 取得日数 |
|-------------|-----------------------|-----------------------|-----------------------|------------|------------|-----------|------------|-----------|---------------|
| P01 | 21.8 | 26.1 | 18.3 | 0 | 3 | 20 | 0 | 0 | 30 |
| P02 | 22.2 | 26.7 | 18.6 | 0 | 6 | 21 | 0 | 0 | 30 |
| P03 | 22.0 | 26.3 | 18.4 | 0 | 3 | 21 | 0 | 0 | 30 |
| P04 | 21.8 | 26.4 | 18.1 | 0 | 3 | 22 | 0 | 0 | 30 |
| P05 | 21.8 | 26.2 | 18.4 | 0 | 2 | 20 | 0 | 0 | 30 |
| P06 | 22.1 | 26.2 | 18.7 | 1 | 3 | 21 | 0 | 0 | 30 |
| P07 | 22.1 | 26.2 | 18.6 | 1 | 3 | 19 | 0 | 0 | 30 |
| P08 | 21.3 | 25.7 | 17.6 | 0 | 2 | 19 | 0 | 0 | 30 |
| P09 | - | - | - | - | - | - | - | - | - |
| P10 | - | - | - | - | - | - | - | - | - |
| P13 | 22.2 | 25.8 | 18.8 | 0 | 4 | 19 | 0 | 0 | 30 |
| P14 | 22.0 | 26.3 | 18.7 | 0 | 3 | 20 | 0 | 0 | 30 |
| P15 | 21.8 | 25.3 | 18.5 | 0 | 2 | 18 | 0 | 0 | 30 |
| P17 | 21.5 | 25.0 | 18.6 | 0 | 2 | 16 | 0 | 0 | 30 |
| P18 | 22.0 | 25.7 | 18.7 | 0 | 2 | 19 | 0 | 0 | 30 |
| P19 | - | - | - | - | - | - | - | - | - |
| P20 | 22.3 | 25.8 | 19.3 | 0 | 3 | 19 | 0 | 0 | 30 |
| P21 | 22.1 | 25.6 | 18.9 | 0 | 3 | 19 | 0 | 0 | 30 |
| P23 | 21.8 | 25.7 | 18.5 | 0 | 3 | 20 | 0 | 0 | 30 |
| P24 | 22.0 | 25.9 | 18.9 | 0 | 4 | 20 | 0 | 0 | 30 |
| P25 | 22.3 | 26.2 | 19.0 | 0 | 3 | 20 | 0 | 0 | 30 |
| P26 | 22.1 | 26.5 | 18.2 | 0 | 7 | 20 | 0 | 0 | 30 |
| P27 | - | - | - | - | - | - | - | - | - |
| P28 | - | - | - | - | - | - | - | - | - |
| P29 | - | - | - | - | - | - | - | - | - |
| P30 | 22.3 | 26.2 | 18.9 | 0 | 3 | 20 | 0 | 0 | 30 |
| P31 | 22.1 | 26.0 | 18.8 | 0 | 4 | 19 | 0 | 0 | 30 |
| P32 | 22.1 | 26.6 | 18.7 | 0 | 5 | 20 | 0 | 0 | 30 |
| P33 | 22.4 | 26.3 | 19.2 | 0 | 4 | 20 | 0 | 0 | 30 |
| P35 | 22.2 | 26.2 | 18.9 | 0 | 3 | 20 | 0 | 0 | 30 |
| P36 | 22.0 | 25.8 | 18.8 | 0 | 2 | 19 | 0 | 0 | 30 |
| P37 | 21.7 | 25.8 | 18.2 | 0 | 3 | 19 | 0 | 0 | 30 |
| P38 | 21.7 | 25.6 | 18.2 | 0 | 2 | 18 | 0 | 0 | 30 |
| P39 | 22.4 | 27.0 | 18.7 | 0 | 8 | 20 | 0 | 0 | 30 |
| P40 | 21.9 | 25.9 | 18.4 | 0 | 3 | 20 | 0 | 0 | 30 |
| P41 | 22.1 | 26.3 | 18.6 | 0 | 4 | 18 | 0 | 0 | 30 |
| P42 | 22.2 | 26.5 | 18.6 | 0 | 4 | 20 | 0 | 0 | 30 |
| P45 | 21.1 | 25.3 | 17.7 | 0 | 2 | 18 | 0 | 0 | 30 |
| P46 | 21.8 | 26.3 | 18.1 | 0 | 4 | 21 | 0 | 0 | 30 |
| P48 | 19.7 | 24.3 | 15.8 | 0 | 1 | 16 | 0 | 0 | 30 |
| P50 | 19.9 | 24.8 | 15.8 | 0 | 1 | 17 | 0 | 0 | 30 |
| P51 | 22.4 | 26.7 | 19.0 | 0 | 6 | 20 | 0 | 0 | 30 |
| P52 | 22.1 | 26.4 | 18.6 | 0 | 3 | 21 | 0 | 0 | 30 |
| P53 | 22.3 | 26.3 | 19.0 | 0 | 4 | 20 | 0 | 0 | 30 |
| P54 | 20.2 | 24.7 | 16.3 | 0 | 2 | 16 | 0 | 0 | 30 |

※「-」は欠測月：毎正時 24 個データがある日を有効データ取得日とし、有効データ取得日が 22 日未満の月を欠測とした。

表 8 令和元年 7 月の各調査地点別観測結果

| ポイント No. | 日平均気温 の月平均 (°C) | 日最高気温 の月平均 (°C) | 日最低気温 の月平均 (°C) | 猛暑日 の合計 | 真夏日 の合計 | 夏日 の合計 | 熱帯夜 の合計 | 冬日 の合計 | 有効データ 取得日数 |
|-------------|-----------------------|-----------------------|-----------------------|------------|------------|-----------|------------|-----------|---------------|
| P01 | 24.4 | 27.9 | 21.7 | 3 | 11 | 19 | 4 | 0 | 31 |
| P02 | 24.6 | 28.3 | 21.8 | 4 | 11 | 20 | 3 | 0 | 31 |
| P03 | 24.5 | 27.9 | 21.7 | 3 | 10 | 20 | 4 | 0 | 31 |
| P04 | 24.4 | 28.2 | 21.6 | 3 | 12 | 21 | 3 | 0 | 31 |
| P05 | 24.5 | 28.0 | 21.8 | 3 | 10 | 21 | 5 | 0 | 31 |
| P06 | 24.7 | 27.9 | 22.1 | 2 | 10 | 20 | 5 | 0 | 31 |
| P07 | 24.5 | 27.8 | 21.7 | 3 | 9 | 20 | 5 | 0 | 31 |
| P08 | 23.9 | 27.3 | 21.2 | 2 | 10 | 18 | 2 | 0 | 31 |
| P09 | - | - | - | - | - | - | - | - | - |
| P10 | 24.2 | 27.7 | 21.5 | 2 | 10 | 17 | 5 | 0 | 31 |
| P13 | 24.4 | 27.6 | 21.8 | 1 | 10 | 19 | 6 | 0 | 31 |
| P14 | 24.5 | 28.2 | 21.8 | 3 | 11 | 20 | 5 | 0 | 31 |
| P15 | 24.2 | 27.1 | 21.7 | 0 | 9 | 17 | 5 | 0 | 31 |
| P17 | 23.8 | 26.6 | 21.5 | 0 | 7 | 17 | 5 | 0 | 31 |
| P18 | 24.2 | 27.5 | 21.6 | 0 | 10 | 18 | 4 | 0 | 31 |
| P19 | - | - | - | - | - | - | - | - | - |
| P20 | 24.6 | 27.5 | 22.2 | 0 | 9 | 18 | 8 | 0 | 31 |
| P21 | 24.3 | 27.3 | 21.9 | 0 | 9 | 19 | 6 | 0 | 31 |
| P23 | 24.3 | 27.4 | 21.7 | 1 | 9 | 17 | 5 | 0 | 31 |
| P24 | 24.5 | 27.6 | 21.9 | 2 | 9 | 17 | 6 | 0 | 31 |
| P25 | 24.7 | 27.8 | 22.2 | 3 | 9 | 18 | 7 | 0 | 31 |
| P26 | 24.5 | 28.0 | 21.5 | 3 | 10 | 18 | 4 | 0 | 31 |
| P27 | - | - | - | - | - | - | - | - | - |
| P28 | - | - | - | - | - | - | - | - | - |
| P29 | - | - | - | - | - | - | - | - | - |
| P30 | 24.6 | 27.8 | 22.0 | 3 | 9 | 20 | 5 | 0 | 31 |
| P31 | 24.5 | 27.7 | 21.9 | 2 | 9 | 18 | 5 | 0 | 31 |
| P32 | 24.4 | 27.8 | 21.9 | 2 | 9 | 18 | 5 | 0 | 31 |
| P33 | 24.8 | 27.9 | 22.2 | 3 | 9 | 18 | 6 | 0 | 31 |
| P35 | 24.5 | 27.8 | 21.9 | 2 | 9 | 18 | 6 | 0 | 31 |
| P36 | 24.4 | 27.6 | 21.8 | 3 | 9 | 18 | 4 | 0 | 31 |
| P37 | 24.2 | 27.6 | 21.5 | 4 | 10 | 17 | 3 | 0 | 31 |
| P38 | 24.1 | 27.2 | 21.5 | 2 | 9 | 17 | 3 | 0 | 31 |
| P39 | 24.5 | 28.2 | 21.7 | 4 | 12 | 18 | 3 | 0 | 31 |
| P40 | 24.2 | 27.5 | 21.6 | 3 | 9 | 18 | 3 | 0 | 31 |
| P41 | 24.5 | 27.8 | 21.8 | 3 | 9 | 19 | 4 | 0 | 31 |
| P42 | 24.6 | 28.1 | 21.7 | 4 | 12 | 20 | 3 | 0 | 31 |
| P45 | 23.6 | 26.5 | 21.2 | 0 | 8 | 17 | 2 | 0 | 31 |
| P46 | 24.3 | 27.8 | 21.5 | 3 | 11 | 20 | 4 | 0 | 31 |
| P48 | 22.5 | 25.9 | 20.1 | 0 | 8 | 16 | 0 | 0 | 31 |
| P50 | 22.4 | 25.9 | 19.9 | 0 | 8 | 17 | 0 | 0 | 31 |
| P51 | 24.7 | 28.4 | 22.0 | 3 | 11 | 22 | 5 | 0 | 31 |
| P52 | 24.6 | 28.2 | 21.8 | 4 | 12 | 20 | 5 | 0 | 31 |
| P53 | 24.7 | 27.9 | 22.1 | 3 | 10 | 18 | 7 | 0 | 31 |
| P54 | 22.9 | 26.4 | 20.2 | 0 | 8 | 17 | 0 | 0 | 31 |

※「—」は欠測月：毎正時 24 個データがある日を有効データ取得日とし、有効データ取得日が 22 日未満の月を欠測とした。

表9 令和元年8月の各調査地点別観測結果

| ポイント No. | 日平均気温 の月平均 (°C) | 日最高気温 の月平均 (°C) | 日最低気温 の月平均 (°C) | 猛暑日 の合計 | 真夏日 の合計 | 夏日 の合計 | 熱帯夜 の合計 | 冬日 の合計 | 有効データ 取得日数 |
|-------------|-----------------------|-----------------------|-----------------------|------------|------------|-----------|------------|-----------|---------------|
| P01 | 28.5 | 33.4 | 25.0 | 13 | 26 | 31 | 19 | 0 | 31 |
| P02 | 28.7 | 33.7 | 25.2 | 12 | 25 | 31 | 19 | 0 | 31 |
| P03 | 28.2 | 32.5 | 25.0 | 11 | 24 | 31 | 18 | 0 | 31 |
| P04 | 28.4 | 33.3 | 24.8 | 13 | 25 | 31 | 17 | 0 | 31 |
| P05 | 28.5 | 33.1 | 25.2 | 12 | 24 | 31 | 18 | 0 | 31 |
| P06 | 28.7 | 32.6 | 25.5 | 11 | 23 | 31 | 19 | 0 | 31 |
| P07 | 28.7 | 33.2 | 25.2 | 12 | 25 | 31 | 19 | 0 | 31 |
| P08 | 27.8 | 32.4 | 24.3 | 12 | 22 | 31 | 11 | 0 | 31 |
| P09 | - | - | - | - | - | - | - | - | - |
| P10 | 28.3 | 33.1 | 25.0 | 12 | 24 | 31 | 19 | 0 | 31 |
| P13 | 28.9 | 32.9 | 25.6 | 11 | 24 | 31 | 19 | 0 | 31 |
| P14 | 28.7 | 33.6 | 25.4 | 14 | 26 | 31 | 19 | 0 | 31 |
| P15 | 28.3 | 32.2 | 25.1 | 8 | 24 | 31 | 19 | 0 | 31 |
| P17 | 28.1 | 31.8 | 25.4 | 5 | 21 | 31 | 19 | 0 | 31 |
| P18 | 28.5 | 32.6 | 25.4 | 6 | 24 | 31 | 19 | 0 | 31 |
| P19 | - | - | - | - | - | - | - | - | - |
| P20 | 29.2 | 33.0 | 26.4 | 10 | 26 | 31 | 22 | 0 | 31 |
| P21 | 29.0 | 33.0 | 26.0 | 11 | 25 | 31 | 20 | 0 | 31 |
| P23 | 28.4 | 32.5 | 25.2 | 11 | 24 | 31 | 19 | 0 | 31 |
| P24 | 28.8 | 32.9 | 25.7 | 11 | 24 | 31 | 20 | 0 | 31 |
| P25 | 29.1 | 33.3 | 26.0 | 12 | 25 | 31 | 20 | 0 | 31 |
| P26 | 28.5 | 33.3 | 25.0 | 11 | 24 | 31 | 18 | 0 | 31 |
| P27 | - | - | - | - | - | - | - | - | - |
| P28 | - | - | - | - | - | - | - | - | - |
| P29 | 29.2 | 33.8 | 25.8 | 13 | 26 | 31 | 19 | 0 | 31 |
| P30 | 29.2 | 33.5 | 25.9 | 12 | 26 | 31 | 20 | 0 | 31 |
| P31 | 29.0 | 33.2 | 25.9 | 12 | 25 | 31 | 19 | 0 | 31 |
| P32 | 28.9 | 33.6 | 25.7 | 13 | 26 | 31 | 19 | 0 | 31 |
| P33 | 29.2 | 33.4 | 26.2 | 12 | 26 | 31 | 20 | 0 | 31 |
| P35 | 28.7 | 33.2 | 25.6 | 12 | 24 | 31 | 19 | 0 | 31 |
| P36 | 28.6 | 32.8 | 25.4 | 10 | 24 | 31 | 19 | 0 | 31 |
| P37 | 28.3 | 33.0 | 24.8 | 12 | 24 | 31 | 17 | 0 | 31 |
| P38 | 28.2 | 32.2 | 25.1 | 11 | 23 | 30 | 18 | 0 | 31 |
| P39 | 28.7 | 33.5 | 25.4 | 13 | 25 | 31 | 19 | 0 | 31 |
| P40 | 28.2 | 32.4 | 25.1 | 10 | 24 | 31 | 19 | 0 | 31 |
| P41 | 28.6 | 33.0 | 25.2 | 11 | 24 | 31 | 19 | 0 | 31 |
| P42 | 28.8 | 33.3 | 25.3 | 11 | 24 | 31 | 19 | 0 | 31 |
| P45 | 27.4 | 31.4 | 24.3 | 4 | 20 | 30 | 13 | 0 | 31 |
| P46 | 28.2 | 32.7 | 24.7 | 11 | 25 | 31 | 18 | 0 | 31 |
| P48 | 26.0 | 31.0 | 22.6 | 3 | 18 | 29 | 0 | 0 | 31 |
| P50 | 26.3 | 31.6 | 22.5 | 9 | 21 | 29 | 0 | 0 | 31 |
| P51 | 29.2 | 33.9 | 26.0 | 13 | 27 | 31 | 20 | 0 | 31 |
| P52 | 28.7 | 33.1 | 25.3 | 11 | 25 | 31 | 19 | 0 | 31 |
| P53 | 28.9 | 33.2 | 25.9 | 11 | 24 | 31 | 19 | 0 | 31 |
| P54 | 26.6 | 31.5 | 23.1 | 6 | 21 | 30 | 1 | 0 | 31 |

※「-」は欠測月：毎正時24個データがある日を有効データ取得日とし、有効データ取得日が22日未満の月を欠測とした。

表 10 令和元年 9 月の各調査地点別観測結果

| ポイント No. | 日平均気温 の月平均 (°C) | 日最高気温 の月平均 (°C) | 日最低気温 の月平均 (°C) | 猛暑日 の合計 | 真夏日 の合計 | 夏日 の合計 | 熱帯夜 の合計 | 冬日 の合計 | 有効データ 取得日数 |
|-------------|-----------------------|-----------------------|-----------------------|------------|------------|-----------|------------|-----------|---------------|
| P01 | 24.8 | 29.5 | 21.1 | 1 | 13 | 27 | 2 | 0 | 30 |
| P02 | 24.8 | 29.5 | 21.2 | 2 | 13 | 27 | 1 | 0 | 30 |
| P03 | 24.5 | 28.8 | 21.0 | 1 | 10 | 27 | 1 | 0 | 30 |
| P04 | 24.6 | 29.3 | 21.0 | 1 | 11 | 27 | 3 | 0 | 30 |
| P05 | 24.8 | 29.1 | 21.3 | 1 | 12 | 27 | 2 | 0 | 30 |
| P06 | 25.0 | 28.9 | 21.8 | 2 | 12 | 27 | 4 | 0 | 30 |
| P07 | 25.2 | 30.0 | 21.5 | 3 | 14 | 27 | 2 | 0 | 30 |
| P08 | 24.2 | 28.9 | 20.5 | 2 | 11 | 25 | 0 | 0 | 30 |
| P09 | - | - | - | - | - | - | - | - | - |
| P10 | 24.6 | 29.5 | 20.9 | 3 | 14 | 28 | 1 | 0 | 30 |
| P13 | 25.0 | 29.1 | 21.6 | 1 | 12 | 27 | 2 | 0 | 30 |
| P14 | 24.9 | 30.0 | 21.3 | 3 | 14 | 28 | 2 | 0 | 30 |
| P15 | 24.6 | 29.0 | 21.1 | 1 | 11 | 27 | 2 | 0 | 30 |
| P17 | 24.6 | 28.3 | 21.4 | 1 | 9 | 26 | 2 | 0 | 30 |
| P18 | 25.0 | 29.4 | 21.4 | 2 | 12 | 27 | 1 | 0 | 30 |
| P19 | - | - | - | - | - | - | - | - | - |
| P20 | 25.7 | 29.9 | 22.3 | 2 | 14 | 28 | 4 | 0 | 30 |
| P21 | 25.2 | 29.2 | 21.9 | 2 | 12 | 28 | 3 | 0 | 30 |
| P23 | 24.6 | 28.7 | 21.1 | 0 | 9 | 26 | 1 | 0 | 30 |
| P24 | 25.0 | 29.1 | 21.7 | 2 | 12 | 27 | 2 | 0 | 30 |
| P25 | 25.5 | 29.9 | 22.1 | 2 | 15 | 27 | 4 | 0 | 30 |
| P26 | 24.8 | 29.3 | 20.9 | 0 | 11 | 27 | 0 | 0 | 30 |
| P27 | - | - | - | - | - | - | - | - | - |
| P28 | - | - | - | - | - | - | - | - | - |
| P29 | 25.4 | 30.3 | 21.7 | 2 | 15 | 28 | 2 | 0 | 30 |
| P30 | 25.4 | 30.1 | 21.7 | 2 | 15 | 29 | 2 | 0 | 30 |
| P31 | 25.1 | 29.6 | 21.6 | 2 | 13 | 28 | 2 | 0 | 30 |
| P32 | 25.1 | 29.7 | 21.6 | 4 | 11 | 26 | 2 | 0 | 30 |
| P33 | 25.6 | 29.7 | 22.4 | 3 | 12 | 27 | 5 | 0 | 30 |
| P35 | 25.1 | 29.8 | 21.6 | 2 | 14 | 27 | 2 | 0 | 30 |
| P36 | 25.1 | 29.5 | 21.6 | 1 | 13 | 27 | 2 | 0 | 30 |
| P37 | 24.8 | 29.5 | 20.8 | 2 | 12 | 27 | 0 | 0 | 30 |
| P38 | 24.6 | 28.7 | 21.2 | 1 | 10 | 26 | 0 | 0 | 30 |
| P39 | 25.0 | 29.5 | 21.4 | 3 | 15 | 27 | 2 | 0 | 30 |
| P40 | 24.6 | 28.7 | 21.1 | 1 | 9 | 26 | 1 | 0 | 30 |
| P41 | 25.0 | 29.2 | 21.4 | 2 | 11 | 27 | 2 | 0 | 30 |
| P42 | 25.1 | 29.5 | 21.6 | 2 | 14 | 27 | 2 | 0 | 30 |
| P45 | 23.7 | 27.7 | 20.5 | 0 | 7 | 24 | 0 | 0 | 30 |
| P46 | 24.6 | 29.2 | 20.8 | 2 | 11 | 27 | 1 | 0 | 30 |
| P48 | 22.3 | 27.0 | 18.9 | 0 | 6 | 20 | 0 | 0 | 30 |
| P50 | 22.5 | 27.3 | 18.9 | 0 | 7 | 24 | 0 | 0 | 30 |
| P51 | 25.3 | 30.1 | 21.9 | 3 | 15 | 28 | 2 | 0 | 30 |
| P52 | 25.0 | 29.0 | 21.6 | 2 | 11 | 27 | 2 | 0 | 30 |
| P53 | 25.5 | 30.0 | 21.9 | 3 | 13 | 28 | 2 | 0 | 30 |
| P54 | 22.8 | 27.7 | 19.3 | 0 | 6 | 25 | 0 | 0 | 30 |

※「—」は欠測月：毎正時 24 個データがある日を有効データ取得日とし、有効データ取得日が 22 日未満の月を欠測とした。

表 11 令和元年 10 月の各調査地点別観測結果

| ポイント No. | 日平均気温 の月平均 (°C) | 日最高気温 の月平均 (°C) | 日最低気温 の月平均 (°C) | 猛暑日 の合計 | 真夏日 の合計 | 夏日 の合計 | 熱帯夜 の合計 | 冬日 の合計 | 有効データ 取得日数 |
|-------------|-----------------------|-----------------------|-----------------------|------------|------------|-----------|------------|-----------|---------------|
| P01 | 19.1 | 23.0 | 15.8 | 0 | 3 | 8 | 0 | 0 | 31 |
| P02 | 19.1 | 22.7 | 15.9 | 0 | 3 | 7 | 0 | 0 | 31 |
| P03 | 18.9 | 22.9 | 15.5 | 0 | 1 | 10 | 0 | 0 | 31 |
| P04 | 18.8 | 23.0 | 15.5 | 0 | 3 | 8 | 0 | 0 | 31 |
| P05 | 19.1 | 23.1 | 15.8 | 0 | 3 | 9 | 0 | 0 | 31 |
| P06 | 19.3 | 22.9 | 16.2 | 0 | 3 | 8 | 0 | 0 | 31 |
| P07 | 19.4 | 23.9 | 16.1 | 0 | 3 | 13 | 0 | 0 | 31 |
| P08 | 18.6 | 22.7 | 15.1 | 0 | 1 | 8 | 0 | 0 | 31 |
| P09 | - | - | - | - | - | - | - | - | - |
| P10 | 19.0 | 22.9 | 15.6 | 0 | 2 | 8 | 0 | 0 | 31 |
| P13 | 19.4 | 22.6 | 16.2 | 0 | 2 | 8 | 0 | 0 | 31 |
| P14 | 19.3 | 23.2 | 16.0 | 0 | 3 | 10 | 0 | 0 | 31 |
| P15 | 19.1 | 22.6 | 15.8 | 0 | 2 | 8 | 0 | 0 | 31 |
| P17 | 19.0 | 22.2 | 16.0 | 0 | 0 | 7 | 0 | 0 | 31 |
| P18 | 19.4 | 23.0 | 16.2 | 0 | 2 | 8 | 0 | 0 | 31 |
| P19 | - | - | - | - | - | - | - | - | - |
| P20 | 19.8 | 23.6 | 16.7 | 0 | 3 | 12 | 0 | 0 | 31 |
| P21 | 19.5 | 22.9 | 16.6 | 0 | 2 | 8 | 0 | 0 | 31 |
| P23 | 19.1 | 22.5 | 15.8 | 0 | 1 | 7 | 0 | 0 | 31 |
| P24 | 19.3 | 22.7 | 16.3 | 0 | 3 | 8 | 0 | 0 | 31 |
| P25 | 19.6 | 23.2 | 16.5 | 0 | 3 | 11 | 0 | 0 | 31 |
| P26 | 19.1 | 22.8 | 15.6 | 0 | 3 | 7 | 0 | 0 | 31 |
| P27 | - | - | - | - | - | - | - | - | - |
| P28 | - | - | - | - | - | - | - | - | - |
| P29 | 19.6 | 23.6 | 16.3 | 0 | 3 | 12 | 0 | 0 | 31 |
| P30 | 19.6 | 23.3 | 16.3 | 0 | 3 | 12 | 0 | 0 | 31 |
| P31 | 19.3 | 23.1 | 16.2 | 0 | 3 | 8 | 0 | 0 | 31 |
| P32 | 19.2 | 22.9 | 16.1 | 0 | 4 | 8 | 0 | 0 | 31 |
| P33 | 19.8 | 23.2 | 16.9 | 0 | 4 | 9 | 0 | 0 | 31 |
| P35 | 19.4 | 23.1 | 16.2 | 0 | 3 | 11 | 0 | 0 | 31 |
| P36 | 19.2 | 22.6 | 16.1 | 0 | 2 | 6 | 0 | 0 | 31 |
| P37 | 18.9 | 22.4 | 15.5 | 0 | 2 | 6 | 0 | 0 | 31 |
| P38 | 19.1 | 22.4 | 15.9 | 0 | 0 | 6 | 0 | 0 | 31 |
| P39 | 19.3 | 23.0 | 16.0 | 0 | 5 | 7 | 0 | 0 | 31 |
| P40 | 19.0 | 22.5 | 15.8 | 0 | 3 | 6 | 0 | 0 | 31 |
| P41 | 19.3 | 23.0 | 16.0 | 0 | 2 | 9 | 0 | 0 | 31 |
| P42 | 19.3 | 23.0 | 16.0 | 0 | 3 | 8 | 0 | 0 | 31 |
| P45 | 18.3 | 21.8 | 15.2 | 0 | 0 | 6 | 0 | 0 | 31 |
| P46 | 18.9 | 23.0 | 15.4 | 0 | 3 | 9 | 0 | 0 | 31 |
| P48 | 16.9 | 21.1 | 13.7 | 0 | 0 | 5 | 0 | 0 | 31 |
| P50 | 17.0 | 21.1 | 13.6 | 0 | 0 | 5 | 0 | 0 | 31 |
| P51 | 19.5 | 23.4 | 16.5 | 0 | 4 | 10 | 0 | 0 | 31 |
| P52 | 19.2 | 22.8 | 16.1 | 0 | 2 | 6 | 0 | 0 | 31 |
| P53 | 19.5 | 23.2 | 16.3 | 0 | 3 | 7 | 0 | 0 | 31 |
| P54 | 17.5 | 21.8 | 14.3 | 0 | 1 | 6 | 0 | 0 | 31 |

※「-」は欠測月：毎正時 24 個データがある日を有効データ取得日とし、有効データ取得日が 22 日未満の月を欠測とした。

表 12 令和元年 11 月の各調査地点別観測結果

| ポイント No. | 日平均気温 の月平均 (°C) | 日最高気温 の月平均 (°C) | 日最低気温 の月平均 (°C) | 猛暑日 の合計 | 真夏日 の合計 | 夏日 の合計 | 熱帯夜 の合計 | 冬日 の合計 | 有効データ 取得日数 |
|-------------|-----------------------|-----------------------|-----------------------|------------|------------|-----------|------------|-----------|---------------|
| P01 | 12.0 | 17.5 | 7.4 | 0 | 0 | 1 | 0 | 0 | 30 |
| P02 | 11.9 | 16.9 | 7.7 | 0 | 0 | 0 | 0 | 1 | 30 |
| P03 | 12.1 | 17.5 | 7.6 | 0 | 0 | 1 | 0 | 1 | 30 |
| P04 | 11.8 | 17.4 | 7.5 | 0 | 0 | 1 | 0 | 1 | 30 |
| P05 | 11.9 | 17.2 | 7.6 | 0 | 0 | 1 | 0 | 0 | 30 |
| P06 | 12.3 | 17.3 | 8.3 | 0 | 0 | 1 | 0 | 0 | 30 |
| P07 | 12.6 | 18.8 | 8.1 | 0 | 0 | 1 | 0 | 0 | 30 |
| P08 | 11.5 | 17.6 | 6.9 | 0 | 0 | 1 | 0 | 1 | 30 |
| P09 | - | - | - | - | - | - | - | - | - |
| P10 | 11.9 | 17.2 | 7.6 | 0 | 0 | 0 | 0 | 1 | 30 |
| P13 | 12.5 | 17.0 | 8.6 | 0 | 0 | 0 | 0 | 1 | 30 |
| P14 | 12.3 | 17.3 | 8.3 | 0 | 0 | 0 | 0 | 1 | 30 |
| P15 | 11.8 | 16.6 | 7.9 | 0 | 0 | 0 | 0 | 1 | 30 |
| P17 | 12.1 | 16.8 | 8.2 | 0 | 0 | 0 | 0 | 1 | 30 |
| P18 | 12.6 | 17.5 | 8.4 | 0 | 0 | 1 | 0 | 1 | 30 |
| P19 | - | - | - | - | - | - | - | - | - |
| P20 | 13.4 | 18.4 | 9.4 | 0 | 0 | 1 | 0 | 0 | 30 |
| P21 | 13.1 | 17.7 | 9.2 | 0 | 0 | 0 | 0 | 0 | 30 |
| P23 | 12.1 | 17.3 | 7.7 | 0 | 0 | 0 | 0 | 0 | 30 |
| P24 | 12.6 | 17.3 | 8.7 | 0 | 0 | 1 | 0 | 0 | 30 |
| P25 | 12.9 | 17.5 | 9.0 | 0 | 0 | 1 | 0 | 0 | 30 |
| P26 | 11.9 | 16.7 | 7.5 | 0 | 0 | 0 | 0 | 2 | 30 |
| P27 | - | - | - | - | - | - | - | - | - |
| P28 | - | - | - | - | - | - | - | - | - |
| P29 | 12.9 | 18.4 | 8.5 | 0 | 0 | 1 | 0 | 0 | 30 |
| P30 | 12.9 | 18.2 | 8.6 | 0 | 0 | 1 | 0 | 0 | 30 |
| P31 | 12.6 | 17.7 | 8.4 | 0 | 0 | 1 | 0 | 0 | 30 |
| P32 | 12.3 | 17.3 | 8.3 | 0 | 0 | 0 | 0 | 1 | 30 |
| P33 | 13.3 | 17.7 | 9.6 | 0 | 0 | 0 | 0 | 0 | 30 |
| P35 | 12.6 | 17.6 | 8.5 | 0 | 0 | 1 | 0 | 0 | 30 |
| P36 | 12.3 | 16.8 | 8.4 | 0 | 0 | 0 | 0 | 0 | 30 |
| P37 | 11.8 | 16.5 | 7.4 | 0 | 0 | 0 | 0 | 2 | 30 |
| P38 | 12.0 | 16.6 | 8.0 | 0 | 0 | 0 | 0 | 1 | 30 |
| P39 | 12.3 | 17.0 | 8.2 | 0 | 0 | 1 | 0 | 0 | 30 |
| P40 | 11.9 | 16.9 | 7.8 | 0 | 0 | 0 | 0 | 2 | 30 |
| P41 | 12.5 | 17.6 | 8.1 | 0 | 0 | 1 | 0 | 0 | 30 |
| P42 | 12.4 | 17.5 | 8.0 | 0 | 0 | 1 | 0 | 0 | 30 |
| P45 | 11.3 | 16.3 | 7.3 | 0 | 0 | 0 | 0 | 1 | 30 |
| P46 | 11.9 | 17.7 | 7.2 | 0 | 0 | 1 | 0 | 1 | 30 |
| P48 | 9.1 | 16.0 | 4.2 | 0 | 0 | 0 | 0 | 3 | 30 |
| P50 | 9.2 | 16.1 | 4.0 | 0 | 0 | 0 | 0 | 3 | 30 |
| P51 | 12.8 | 18.0 | 9.1 | 0 | 1 | 1 | 0 | 0 | 30 |
| P52 | 12.3 | 16.8 | 8.3 | 0 | 0 | 1 | 0 | 0 | 30 |
| P53 | 12.6 | 17.4 | 8.6 | 0 | 0 | 1 | 0 | 0 | 30 |
| P54 | 10.5 | 17.0 | 5.8 | 0 | 0 | 0 | 0 | 2 | 30 |

※「—」は欠測月：毎正時 24 個データがある日を有効データ取得日とし、有効データ取得日が 22 日未満の月を欠測とした。

表 13 令和元年 12 月の各調査地点別観測結果

| ポイント No. | 日平均気温の月平均 (°C) | 日最高気温の月平均 (°C) | 日最低気温の月平均 (°C) | 猛暑日の合計 | 真夏日の合計 | 夏日の合計 | 熱帯夜の合計 | 冬日の合計 | 有効データ取得日数 |
|----------|----------------|----------------|----------------|--------|--------|-------|--------|-------|-----------|
| P01 | 7.1 | 12.1 | 2.9 | 0 | 0 | 0 | 0 | 4 | 31 |
| P02 | 6.8 | 11.6 | 2.9 | 0 | 0 | 0 | 0 | 4 | 31 |
| P03 | 7.0 | 12.0 | 2.7 | 0 | 0 | 0 | 0 | 6 | 31 |
| P04 | 6.8 | 11.8 | 2.8 | 0 | 0 | 0 | 0 | 4 | 31 |
| P05 | 6.8 | 11.7 | 2.6 | 0 | 0 | 0 | 0 | 4 | 31 |
| P06 | 7.2 | 11.9 | 3.4 | 0 | 0 | 0 | 0 | 1 | 31 |
| P07 | 7.6 | 13.0 | 3.3 | 0 | 0 | 0 | 0 | 2 | 31 |
| P08 | 6.6 | 12.3 | 2.1 | 0 | 0 | 0 | 0 | 7 | 31 |
| P09 | - | - | - | - | - | - | - | - | - |
| P10 | 7.0 | 12.0 | 3.0 | 0 | 0 | 0 | 0 | 3 | 31 |
| P13 | 7.6 | 11.6 | 4.0 | 0 | 0 | 0 | 0 | 1 | 31 |
| P14 | 7.4 | 11.8 | 3.8 | 0 | 0 | 0 | 0 | 2 | 31 |
| P15 | 7.1 | 11.4 | 3.4 | 0 | 0 | 0 | 0 | 3 | 31 |
| P17 | 7.3 | 11.6 | 3.6 | 0 | 0 | 0 | 0 | 2 | 31 |
| P18 | 7.6 | 12.0 | 3.9 | 0 | 0 | 0 | 0 | 2 | 31 |
| P19 | - | - | - | - | - | - | - | - | - |
| P20 | 8.3 | 12.7 | 4.9 | 0 | 0 | 0 | 0 | 0 | 31 |
| P21 | 8.1 | 12.4 | 4.7 | 0 | 0 | 0 | 0 | 0 | 31 |
| P23 | 7.2 | 11.8 | 3.1 | 0 | 0 | 0 | 0 | 4 | 31 |
| P24 | 7.6 | 11.9 | 4.1 | 0 | 0 | 0 | 0 | 1 | 31 |
| P25 | 7.8 | 11.6 | 4.4 | 0 | 0 | 0 | 0 | 0 | 31 |
| P26 | 7.0 | 11.7 | 2.7 | 0 | 0 | 0 | 0 | 5 | 31 |
| P27 | - | - | - | - | - | - | - | - | - |
| P28 | - | - | - | - | - | - | - | - | - |
| P29 | 7.8 | 12.7 | 4.0 | 0 | 0 | 0 | 0 | 1 | 31 |
| P30 | 7.9 | 12.5 | 4.1 | 0 | 0 | 0 | 0 | 1 | 31 |
| P31 | 7.6 | 12.1 | 3.9 | 0 | 0 | 0 | 0 | 1 | 31 |
| P32 | 7.5 | 11.9 | 3.8 | 0 | 0 | 0 | 0 | 3 | 31 |
| P33 | 8.3 | 12.1 | 5.0 | 0 | 0 | 0 | 0 | 0 | 31 |
| P35 | 7.6 | 12.2 | 3.9 | 0 | 0 | 0 | 0 | 1 | 31 |
| P36 | 7.4 | 11.4 | 3.7 | 0 | 0 | 0 | 0 | 2 | 31 |
| P37 | 6.9 | 11.2 | 2.6 | 0 | 0 | 0 | 0 | 6 | 31 |
| P38 | 7.2 | 11.6 | 3.3 | 0 | 0 | 0 | 0 | 3 | 31 |
| P39 | 7.3 | 11.8 | 3.3 | 0 | 0 | 0 | 0 | 3 | 31 |
| P40 | 7.1 | 11.9 | 3.0 | 0 | 0 | 0 | 0 | 5 | 31 |
| P41 | 7.6 | 12.4 | 3.5 | 0 | 0 | 0 | 0 | 2 | 31 |
| P42 | 7.6 | 12.4 | 3.5 | 0 | 0 | 0 | 0 | 2 | 31 |
| P45 | 6.7 | 11.9 | 2.7 | 0 | 0 | 0 | 0 | 4 | 31 |
| P46 | 7.2 | 12.6 | 2.6 | 0 | 0 | 0 | 0 | 6 | 31 |
| P48 | 4.6 | 11.2 | -0.1 | 0 | 0 | 0 | 0 | 17 | 31 |
| P50 | 4.2 | 11.1 | -0.5 | 0 | 0 | 0 | 0 | 18 | 31 |
| P51 | 7.8 | 12.1 | 4.6 | 0 | 0 | 0 | 0 | 0 | 31 |
| P52 | 7.2 | 11.5 | 3.6 | 0 | 0 | 0 | 0 | 1 | 31 |
| P53 | 7.6 | 11.9 | 3.7 | 0 | 0 | 0 | 0 | 1 | 31 |
| P54 | 5.5 | 11.8 | 1.1 | 0 | 0 | 0 | 0 | 11 | 31 |

※「—」は欠測月：毎正時 24 個データがある日を有効データ取得日とし、有効データ取得日が 22 日未満の月を欠測とした。

表 14 令和元年 1 月の各調査地点別観測結果

| ポイント No. | 日平均気温 の月平均 (°C) | 日最高気温 の月平均 (°C) | 日最低気温 の月平均 (°C) | 猛暑日 の合計 | 真夏日 の合計 | 夏日 の合計 | 熱帯夜 の合計 | 冬日 の合計 | 有効データ 取得日数 |
|-------------|-----------------------|-----------------------|-----------------------|------------|------------|-----------|------------|-----------|---------------|
| P01 | 6.0 | 11.4 | 1.3 | 0 | 0 | 0 | 0 | 9 | 31 |
| P02 | 5.8 | 11.0 | 1.4 | 0 | 0 | 0 | 0 | 8 | 31 |
| P03 | 6.0 | 11.2 | 1.5 | 0 | 0 | 0 | 0 | 7 | 31 |
| P04 | 5.8 | 11.1 | 1.4 | 0 | 0 | 0 | 0 | 8 | 31 |
| P05 | 5.9 | 11.2 | 1.5 | 0 | 0 | 0 | 0 | 6 | 31 |
| P06 | 6.3 | 11.2 | 2.4 | 0 | 0 | 0 | 0 | 4 | 31 |
| P07 | 6.6 | 12.5 | 2.1 | 0 | 0 | 0 | 0 | 5 | 31 |
| P08 | 5.6 | 11.9 | 0.7 | 0 | 0 | 0 | 0 | 12 | 31 |
| P09 | - | - | - | - | - | - | - | - | - |
| P10 | 6.0 | 11.1 | 1.5 | 0 | 0 | 0 | 0 | 10 | 31 |
| P13 | 6.4 | 10.7 | 2.3 | 0 | 0 | 0 | 0 | 6 | 31 |
| P14 | 6.3 | 10.9 | 2.3 | 0 | 0 | 0 | 0 | 6 | 31 |
| P15 | 6.0 | 10.6 | 2.0 | 0 | 0 | 0 | 0 | 7 | 31 |
| P17 | 6.1 | 10.6 | 2.0 | 0 | 0 | 0 | 0 | 8 | 31 |
| P18 | 6.3 | 10.8 | 2.1 | 0 | 0 | 0 | 0 | 8 | 31 |
| P19 | - | - | - | - | - | - | - | - | - |
| P20 | 7.1 | 11.6 | 3.3 | 0 | 0 | 0 | 0 | 2 | 31 |
| P21 | 7.0 | 11.3 | 3.1 | 0 | 0 | 0 | 0 | 3 | 31 |
| P23 | 6.1 | 11.0 | 1.7 | 0 | 0 | 0 | 0 | 8 | 31 |
| P24 | 6.6 | 11.0 | 2.8 | 0 | 0 | 0 | 0 | 3 | 31 |
| P25 | 6.8 | 10.7 | 3.0 | 0 | 0 | 0 | 0 | 1 | 31 |
| P26 | 5.9 | 10.8 | 1.4 | 0 | 0 | 0 | 0 | 9 | 31 |
| P27 | - | - | - | - | - | - | - | - | - |
| P28 | - | - | - | - | - | - | - | - | - |
| P29 | 6.8 | 12.0 | 2.6 | 0 | 0 | 0 | 0 | 3 | 31 |
| P30 | 6.9 | 11.6 | 2.7 | 0 | 0 | 0 | 0 | 6 | 31 |
| P31 | 6.4 | 11.0 | 2.4 | 0 | 0 | 0 | 0 | 5 | 31 |
| P32 | 6.3 | 10.9 | 2.4 | 0 | 0 | 0 | 0 | 6 | 31 |
| P33 | 7.1 | 11.1 | 3.6 | 0 | 0 | 0 | 0 | 0 | 31 |
| P35 | 6.6 | 11.1 | 2.7 | 0 | 0 | 0 | 0 | 4 | 31 |
| P36 | 6.4 | 10.4 | 2.4 | 0 | 0 | 0 | 0 | 4 | 31 |
| P37 | 5.9 | 10.2 | 1.5 | 0 | 0 | 0 | 0 | 9 | 31 |
| P38 | 6.2 | 10.4 | 2.1 | 0 | 0 | 0 | 0 | 6 | 31 |
| P39 | 6.4 | 10.7 | 2.2 | 0 | 0 | 0 | 0 | 6 | 31 |
| P40 | 6.2 | 10.9 | 1.8 | 0 | 0 | 0 | 0 | 7 | 31 |
| P41 | 6.5 | 11.3 | 2.1 | 0 | 0 | 0 | 0 | 5 | 31 |
| P42 | 6.4 | 11.3 | 2.1 | 0 | 0 | 0 | 0 | 5 | 31 |
| P45 | 5.6 | 10.9 | 1.0 | 0 | 0 | 0 | 0 | 9 | 31 |
| P46 | 5.9 | 11.5 | 0.8 | 0 | 0 | 0 | 0 | 11 | 31 |
| P48 | 3.4 | 9.9 | -1.1 | 0 | 0 | 0 | 0 | 22 | 31 |
| P50 | 3.2 | 9.9 | -1.5 | 0 | 0 | 0 | 0 | 23 | 31 |
| P51 | 6.7 | 11.1 | 3.0 | 0 | 0 | 0 | 0 | 3 | 31 |
| P52 | 6.2 | 10.7 | 2.3 | 0 | 0 | 0 | 0 | 4 | 31 |
| P53 | 6.5 | 11.0 | 2.5 | 0 | 0 | 0 | 0 | 5 | 31 |
| P54 | 4.4 | 10.8 | -0.0 | 0 | 0 | 0 | 0 | 16 | 31 |

※「-」は欠測月：毎正時 24 個データがある日を有効データ取得日とし、有効データ取得日が 22 日未満の月を欠測とした。

表 15 令和元年 2 月の各調査地点別観測結果

| ポイント No. | 日平均気温 の月平均 (°C) | 日最高気温 の月平均 (°C) | 日最低気温 の月平均 (°C) | 猛暑日 の合計 | 真夏日 の合計 | 夏日 の合計 | 熱帯夜 の合計 | 冬日 の合計 | 有効データ 取得日数 |
|-------------|-----------------------|-----------------------|-----------------------|------------|------------|-----------|------------|-----------|---------------|
| P01 | 7.0 | 12.8 | 1.7 | 0 | 0 | 0 | 0 | 8 | 29 |
| P02 | 6.9 | 12.4 | 1.9 | 0 | 0 | 0 | 0 | 5 | 29 |
| P03 | 7.0 | 12.5 | 1.9 | 0 | 0 | 0 | 0 | 6 | 29 |
| P04 | 6.7 | 12.4 | 1.8 | 0 | 0 | 0 | 0 | 6 | 29 |
| P05 | 6.8 | 12.4 | 2.0 | 0 | 0 | 0 | 0 | 5 | 29 |
| P06 | 7.1 | 12.3 | 2.6 | 0 | 0 | 0 | 0 | 5 | 29 |
| P07 | 7.5 | 13.5 | 2.3 | 0 | 0 | 0 | 0 | 8 | 29 |
| P08 | 6.4 | 12.8 | 0.8 | 0 | 0 | 0 | 0 | 13 | 29 |
| P09 | - | - | - | - | - | - | - | - | - |
| P10 | 7.0 | 12.7 | 1.8 | 0 | 0 | 0 | 0 | 9 | 29 |
| P13 | 7.6 | 12.5 | 2.8 | 0 | 0 | 0 | 0 | 7 | 29 |
| P14 | 7.3 | 12.5 | 2.7 | 0 | 0 | 0 | 0 | 6 | 29 |
| P15 | 7.0 | 12.1 | 2.4 | 0 | 0 | 0 | 0 | 8 | 29 |
| P17 | 7.1 | 12.5 | 2.2 | 0 | 0 | 0 | 0 | 8 | 29 |
| P18 | 7.4 | 12.6 | 2.5 | 0 | 0 | 0 | 0 | 10 | 29 |
| P19 | - | - | - | - | - | - | - | - | - |
| P20 | 8.3 | 13.5 | 3.7 | 0 | 0 | 0 | 0 | 4 | 29 |
| P21 | 8.1 | 13.0 | 3.6 | 0 | 0 | 0 | 0 | 3 | 29 |
| P23 | 7.2 | 12.5 | 2.2 | 0 | 0 | 0 | 0 | 6 | 29 |
| P24 | 7.6 | 12.6 | 3.2 | 0 | 0 | 0 | 0 | 5 | 29 |
| P25 | 7.8 | 12.7 | 3.4 | 0 | 0 | 0 | 0 | 5 | 29 |
| P26 | 7.0 | 12.3 | 1.7 | 0 | 0 | 0 | 0 | 8 | 29 |
| P27 | - | - | - | - | - | - | - | - | - |
| P28 | - | - | - | - | - | - | - | - | - |
| P29 | 8.0 | 13.9 | 3.0 | 0 | 0 | 0 | 0 | 5 | 29 |
| P30 | 8.0 | 13.5 | 3.1 | 0 | 0 | 0 | 0 | 6 | 29 |
| P31 | 7.6 | 13.0 | 2.7 | 0 | 0 | 0 | 0 | 7 | 29 |
| P32 | 7.5 | 12.9 | 2.8 | 0 | 0 | 0 | 0 | 6 | 29 |
| P33 | 8.2 | 12.9 | 3.9 | 0 | 0 | 0 | 0 | 2 | 29 |
| P35 | 7.5 | 12.9 | 2.7 | 0 | 0 | 0 | 0 | 6 | 29 |
| P36 | 7.4 | 12.2 | 2.6 | 0 | 0 | 0 | 0 | 7 | 29 |
| P37 | 6.8 | 11.9 | 1.5 | 0 | 0 | 0 | 0 | 10 | 29 |
| P38 | 6.8 | 11.8 | 1.8 | 0 | 0 | 0 | 0 | 12 | 29 |
| P39 | 7.2 | 12.3 | 2.1 | 0 | 0 | 0 | 0 | 8 | 29 |
| P40 | 6.9 | 12.1 | 1.9 | 0 | 0 | 0 | 0 | 8 | 29 |
| P41 | 7.3 | 12.6 | 2.3 | 0 | 0 | 0 | 0 | 8 | 29 |
| P42 | 7.4 | 12.6 | 2.4 | 0 | 0 | 0 | 0 | 7 | 29 |
| P45 | 6.5 | 12.1 | 1.2 | 0 | 0 | 0 | 0 | 10 | 29 |
| P46 | 7.0 | 12.6 | 1.4 | 0 | 0 | 0 | 0 | 11 | 29 |
| P48 | 4.3 | 11.2 | -1.2 | 0 | 0 | 0 | 0 | 21 | 29 |
| P50 | 4.3 | 11.6 | -1.8 | 0 | 0 | 0 | 0 | 22 | 29 |
| P51 | 7.7 | 12.7 | 3.4 | 0 | 0 | 0 | 0 | 5 | 29 |
| P52 | 7.0 | 12.0 | 2.4 | 0 | 0 | 0 | 0 | 5 | 29 |
| P53 | 7.5 | 12.9 | 2.7 | 0 | 0 | 0 | 0 | 7 | 29 |
| P54 | 5.3 | 12.1 | -0.3 | 0 | 0 | 0 | 0 | 19 | 29 |

※「—」は欠測月：毎正時 24 個データがある日を有効データ取得日とし、有効データ取得日が 22 日未満の月を欠測とした。

表 16 令和元年 3 月の各調査地点別観測結果

| ポイント No. | 日平均気温 の月平均 (°C) | 日最高気温 の月平均 (°C) | 日最低気温 の月平均 (°C) | 猛暑日 の合計 | 真夏日 の合計 | 夏日 の合計 | 熱帯夜 の合計 | 冬日 の合計 | 有効データ 取得日数 |
|-------------|-----------------------|-----------------------|-----------------------|------------|------------|-----------|------------|-----------|---------------|
| P01 | 10.0 | 15.6 | 4.7 | 0 | 0 | 1 | 0 | 1 | 30 |
| P02 | 10.0 | 15.8 | 4.6 | 0 | 0 | 1 | 0 | 1 | 30 |
| P03 | 9.9 | 15.6 | 4.7 | 0 | 0 | 1 | 0 | 2 | 30 |
| P04 | 9.7 | 15.4 | 4.5 | 0 | 0 | 0 | 0 | 0 | 30 |
| P05 | 9.8 | 15.3 | 4.7 | 0 | 0 | 0 | 0 | 1 | 30 |
| P06 | 10.2 | 15.2 | 5.2 | 0 | 0 | 0 | 0 | 0 | 30 |
| P07 | 10.5 | 16.4 | 5.2 | 0 | 0 | 1 | 0 | 0 | 30 |
| P08 | 9.6 | 15.8 | 3.8 | 0 | 0 | 1 | 0 | 4 | 30 |
| P09 | - | - | - | - | - | - | - | - | - |
| P10 | - | - | - | - | - | - | - | - | - |
| P13 | 10.5 | 15.6 | 5.4 | 0 | 0 | 0 | 0 | 0 | 30 |
| P14 | 10.2 | 15.6 | 5.3 | 0 | 0 | 0 | 0 | 0 | 30 |
| P15 | 10.0 | 15.2 | 5.1 | 0 | 0 | 0 | 0 | 0 | 30 |
| P17 | 10.0 | 15.2 | 4.8 | 0 | 0 | 0 | 0 | 0 | 30 |
| P18 | 10.1 | 15.2 | 5.3 | 0 | 0 | 0 | 0 | 0 | 26 |
| P19 | - | - | - | - | - | - | - | - | - |
| P20 | 10.9 | 16.1 | 6.2 | 0 | 0 | 0 | 0 | 0 | 30 |
| P21 | 10.8 | 15.7 | 6.1 | 0 | 0 | 0 | 0 | 0 | 30 |
| P23 | 10.1 | 15.8 | 4.6 | 0 | 0 | 0 | 0 | 0 | 30 |
| P24 | 10.5 | 15.7 | 5.9 | 0 | 0 | 0 | 0 | 0 | 30 |
| P25 | 10.7 | 16.1 | 5.8 | 0 | 0 | 1 | 0 | 0 | 30 |
| P26 | 9.9 | 15.6 | 4.2 | 0 | 0 | 1 | 0 | 2 | 30 |
| P27 | - | - | - | - | - | - | - | - | - |
| P28 | - | - | - | - | - | - | - | - | - |
| P29 | 10.8 | 16.5 | 5.5 | 0 | 0 | 1 | 0 | 0 | 30 |
| P30 | 10.9 | 16.3 | 5.7 | 0 | 0 | 0 | 0 | 0 | 30 |
| P31 | 10.4 | 15.8 | 5.3 | 0 | 0 | 0 | 0 | 0 | 30 |
| P32 | 10.5 | 16.2 | 5.3 | 0 | 0 | 0 | 0 | 0 | 30 |
| P33 | 11.0 | 16.0 | 6.3 | 0 | 0 | 0 | 0 | 0 | 30 |
| P35 | 10.5 | 16.0 | 5.5 | 0 | 0 | 1 | 0 | 0 | 30 |
| P36 | 10.4 | 15.6 | 5.4 | 0 | 0 | 1 | 0 | 2 | 30 |
| P37 | 10.0 | 15.4 | 4.5 | 0 | 0 | 1 | 0 | 3 | 30 |
| P38 | 10.0 | 15.2 | 5.0 | 0 | 0 | 1 | 0 | 1 | 30 |
| P39 | 10.3 | 15.8 | 5.1 | 0 | 0 | 1 | 0 | 1 | 30 |
| P40 | 10.1 | 15.5 | 4.8 | 0 | 0 | 1 | 0 | 1 | 30 |
| P41 | 10.4 | 15.7 | 5.1 | 0 | 0 | 1 | 0 | 1 | 30 |
| P42 | 10.4 | 15.7 | 5.1 | 0 | 0 | 1 | 0 | 1 | 30 |
| P45 | 9.5 | 15.1 | 4.3 | 0 | 0 | 1 | 0 | 2 | 30 |
| P46 | 9.9 | 15.4 | 4.5 | 0 | 0 | 1 | 0 | 3 | 30 |
| P48 | 7.7 | 14.2 | 2.1 | 0 | 0 | 0 | 0 | 6 | 30 |
| P50 | 7.7 | 14.5 | 1.7 | 0 | 0 | 1 | 0 | 8 | 30 |
| P51 | 10.6 | 16.0 | 5.8 | 0 | 0 | 0 | 0 | 0 | 30 |
| P52 | 10.2 | 15.5 | 5.4 | 0 | 0 | 0 | 0 | 0 | 30 |
| P53 | 10.5 | 16.1 | 5.3 | 0 | 0 | 1 | 0 | 0 | 30 |
| P54 | 8.2 | 14.8 | 2.8 | 0 | 0 | 1 | 0 | 5 | 31 |

※「—」は欠測月：毎正時 24 個データがある日を有効データ取得日とし、有効データ取得日が 22 日未満の月を欠測とした。

4 気温の経年推移

全調査期間(平成 18(2007)年度から平成 31・令和元(2019)年度)の長期観測点および埼玉県内アメダスにおける年度平均気温の推移を図 12 に、長期観測点の日平均気温、日最高気温、日最低気温の月平均値の推移を表 17 に示した。年度ごとに変動は見られたが、いずれも上昇傾向・下降傾向共にみられず、トレンドは見られなかった。ただし、平成 31・令和元年度は 8 月以降に過年度平均よりも高い気温で推移したため、過年度で 2 番目に高温な年度であった。県内の 8 つのアメダス平均でも同様の傾向を示した。

本調査における県内の気温の経年推移を見るために、長期観測点における日平均気温、日最高気温、日最低気温の月平均値の推移を図 13、14、15 に、年度ごとの夏日日数、真夏日日数、猛暑日日数、熱帯夜日数、冬日日数および 35℃、30℃以上の時間数と夜間(23時から翌 5 時)の 25℃以上の時間数、夜間(18時から翌 6 時)の 0℃未満の時間数の推移を図 16、17 に示した。年ごとに変動は見られたが、各月の平均気温にトレンドは見られない。また、年度ごとの夏日日数などにも年ごとの変動は大きいものの、トレンドは見られない。

本年度は、1～3 月に顕著な高温が見られ、1～2 月はもっとも月平均気温が高かったため、冬日日数および 0℃未満の時間数がもっとも少なくなった。

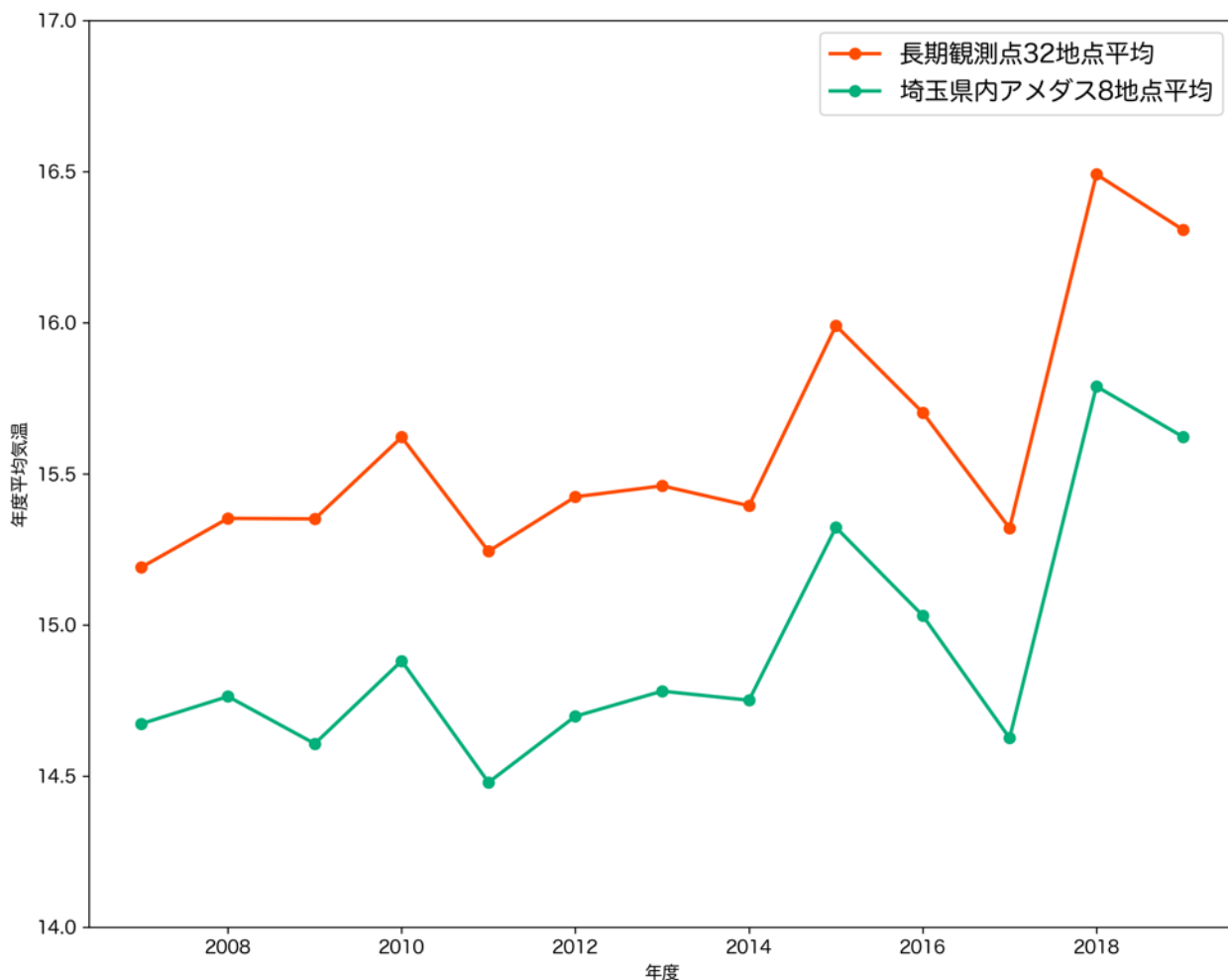


図 12 長期観測点 32 地点平均および県内アメダス 8 地点平均の年度平均気温の推移

表 17 長期観測点 32 地点平均の月別気温の推移

| 年月 | 日平均気温の 月平均気温 (°C) | 日最高気温の 月平均気温 (°C) | 日最低気温の 月平均気温 (°C) | 欠測地点 |
|----------|-------------------------|-------------------------|-------------------------|-------------------------|
| 平成18年5月 | 18.0 | 22.7 | 13.9 | P50 |
| 平成18年6月 | 21.8 | 25.5 | 18.7 | P50 |
| 平成18年7月 | 24.8 | 28.2 | 22.4 | P50 |
| 平成18年8月 | 27.1 | 31.6 | 23.5 | |
| 平成18年9月 | 22.6 | 26.7 | 19.3 | |
| 平成18年10月 | 18.2 | 22.6 | 14.7 | |
| 平成18年11月 | 12.4 | 17.1 | 8.1 | |
| 平成18年12月 | 7.2 | 12.1 | 3.1 | |
| 平成19年1月 | 5.3 | 10.7 | 0.6 | |
| 平成19年2月 | 6.8 | 12.3 | 1.5 | |
| 平成19年3月 | 9.3 | 15.3 | 3.7 | |
| 平成19年4月 | 12.7 | 18.0 | 7.9 | P19 |
| 平成19年5月 | 18.8 | 24.5 | 13.6 | P19 |
| 平成19年6月 | 22.7 | 27.4 | 18.5 | P19 |
| 平成19年7月 | 23.7 | 27.2 | 20.8 | |
| 平成19年8月 | 28.5 | 33.7 | 24.3 | |
| 平成19年9月 | 24.3 | 28.4 | 21.1 | P01 |
| 平成19年10月 | 17.5 | 21.8 | 13.8 | |
| 平成19年11月 | 11.2 | 16.2 | 7.0 | P42 |
| 平成19年12月 | 6.3 | 12.1 | 1.5 | P42 |
| 平成20年1月 | 3.8 | 9.1 | -0.6 | P42 |
| 平成20年2月 | 3.5 | 9.2 | -1.3 | P42 |
| 平成20年3月 | 9.3 | 15.2 | 4.4 | P14,P23,P42,P45 |
| 平成20年4月 | 13.9 | 18.9 | 9.4 | P14,P23,P42,P45 |
| 平成20年5月 | 17.9 | 22.4 | 13.9 | |
| 平成20年6月 | 21.0 | 25.0 | 17.5 | |
| 平成20年7月 | 26.6 | 31.4 | 23.1 | |
| 平成20年8月 | 26.1 | 30.4 | 23.2 | |
| 平成20年9月 | 23.3 | 27.5 | 20.2 | |
| 平成20年10月 | 17.9 | 22.5 | 14.1 | |
| 平成20年11月 | 11.1 | 16.0 | 7.1 | |
| 平成20年12月 | 7.2 | 13.1 | 2.4 | |
| 平成21年1月 | 4.8 | 10.0 | 0.5 | |
| 平成21年2月 | 6.0 | 11.2 | 1.3 | |
| 平成21年3月 | 8.5 | 13.7 | 3.7 | |
| 平成21年4月 | 14.7 | 20.5 | 9.4 | |
| 平成21年5月 | 19.6 | 24.2 | 15.3 | |
| 平成21年6月 | 22.0 | 26.0 | 18.6 | |
| 平成21年7月 | 25.7 | 29.4 | 22.7 | |
| 平成21年8月 | 25.9 | 30.1 | 22.6 | |
| 平成21年9月 | 22.3 | 26.8 | 18.7 | |
| 平成21年10月 | 17.4 | 22.1 | 13.7 | P08 |
| 平成21年11月 | 11.7 | 16.3 | 7.6 | P08 |
| 平成21年12月 | 7.1 | 12.1 | 3.2 | P08 |
| 平成22年1月 | 4.7 | 11.0 | -0.7 | P08 |
| 平成22年2月 | 5.1 | 9.9 | 0.8 | P08 |
| 平成22年3月 | 8.0 | 12.9 | 3.6 | P19,P23,P24,P25,P26,P29 |

表 17(続き)長期観測点 32 地点平均の月別気温の推移

| 年月 | 日平均気温の 月平均気温 (°C) | 日最高気温の 月平均気温 (°C) | 日最低気温の 月平均気温 (°C) | 欠測地点 |
|----------|-------------------------|-------------------------|-------------------------|-------------------------------------|
| 平成22年4月 | 11.5 | 16.6 | 6.8 | P19,P23,P24,P25,P26,P29 |
| 平成22年5月 | 18.3 | 23.6 | 13.4 | P19,P23,P24,P25,P26,P29 |
| 平成22年6月 | 23.4 | 28.3 | 19.4 | P19,P23,P24,P25,P26 |
| 平成22年7月 | 27.3 | 32.0 | 23.7 | |
| 平成22年8月 | 29.4 | 34.4 | 25.8 | |
| 平成22年9月 | 24.6 | 29.4 | 21.0 | |
| 平成22年10月 | 18.0 | 21.5 | 15.1 | |
| 平成22年11月 | 11.5 | 17.1 | 7.0 | |
| 平成22年12月 | 7.6 | 13.4 | 3.0 | |
| 平成23年1月 | 3.3 | 9.5 | -1.8 | |
| 平成23年2月 | 5.5 | 11.3 | 0.7 | |
| 平成23年3月 | 6.9 | 12.6 | 1.6 | |
| 平成23年4月 | 13.4 | 19.6 | 7.5 | |
| 平成23年5月 | 17.9 | 22.8 | 13.7 | |
| 平成23年6月 | 22.7 | 26.8 | 19.3 | P02,P03,P04,P05,P07,P08,P42,P46 |
| 平成23年7月 | 27.2 | 31.7 | 23.6 | P02,P03,P04,P05,P07,P08,P42,P46 |
| 平成23年8月 | 27.0 | 31.3 | 23.7 | P02,P03,P04,P05,P07,P08,P42,P46 |
| 平成23年9月 | 24.4 | 28.9 | 20.8 | P02,P03,P04,P05,P07,P08,P42,P46 |
| 平成23年10月 | 18.1 | 22.4 | 14.5 | P02,P03,P04,P05,P07,P08,P42,P46 |
| 平成23年11月 | 12.8 | 17.8 | 8.6 | P02,P03,P04,P05,P07,P08,P24,P42,P46 |
| 平成23年12月 | 5.3 | 10.7 | 0.9 | P24 |
| 平成24年1月 | 2.8 | 8.3 | -1.7 | P24 |
| 平成24年2月 | 3.9 | 8.8 | -0.6 | P24 |
| 平成24年3月 | 7.5 | 12.3 | 3.1 | P24 |
| 平成24年4月 | 13.3 | 18.4 | 8.5 | P24,P33 |
| 平成24年5月 | 18.6 | 23.7 | 14.2 | P33 |
| 平成24年6月 | 20.9 | 25.2 | 17.4 | P33 |
| 平成24年7月 | 26.2 | 30.7 | 22.6 | P33 |
| 平成24年8月 | 28.7 | 33.9 | 24.6 | P26,P33,P41 |
| 平成24年9月 | 25.2 | 29.8 | 21.7 | P26,P41 |
| 平成24年10月 | 17.9 | 22.8 | 13.8 | P26,P41 |
| 平成24年11月 | 10.6 | 15.5 | 6.5 | P26,P41 |
| 平成24年12月 | 5.2 | 10.4 | 0.7 | P26,P41 |
| 平成25年1月 | 3.4 | 9.3 | -1.4 | P26,P41 |
| 平成25年2月 | 4.4 | 9.8 | -0.2 | P26,P41 |
| 平成25年3月 | 10.6 | 16.5 | 5.2 | P26,P41 |
| 平成25年4月 | 13.5 | 19.0 | 8.0 | P26,P41 |
| 平成25年5月 | 19.1 | 24.7 | 14.2 | P26,P41 |
| 平成25年6月 | 22.4 | 26.8 | 19.0 | P20,P26,P35,P41 |
| 平成25年7月 | 26.6 | 31.5 | 22.9 | P35,P41 |
| 平成25年8月 | 28.5 | 33.6 | 24.4 | P35,P41 |
| 平成25年9月 | 23.7 | 28.2 | 19.9 | P35,P41 |
| 平成25年10月 | 18.5 | 22.4 | 15.4 | P35,P41 |
| 平成25年11月 | 10.8 | 16.7 | 6.0 | P35,P41 |
| 平成25年12月 | 5.9 | 11.7 | 1.2 | P35,P41 |
| 平成26年1月 | 3.8 | 10.2 | -1.2 | P35,P41 |
| 平成26年2月 | 4.0 | 9.1 | -0.3 | P35,P41 |
| 平成26年3月 | 8.8 | 14.1 | 3.9 | P35,P41 |

表 17(続き)長期観測点 32 地点平均の月別気温の推移

| 年月 | 日平均気温の 月平均気温 (°C) | 日最高気温の 月平均気温 (°C) | 日最低気温の 月平均気温 (°C) | 欠測地点 |
|----------|-------------------------|-------------------------|-------------------------|-------------|
| 平成26年4月 | 13.8 | 20.0 | 8.2 | P21,P35,P41 |
| 平成26年5月 | 19.5 | 25.5 | 14.2 | P21,P35,P41 |
| 平成26年6月 | 22.7 | 26.9 | 19.4 | P21,P35,P41 |
| 平成26年7月 | 26.1 | 30.7 | 22.6 | P21,P35,P41 |
| 平成26年8月 | 26.9 | 31.1 | 23.4 | P21,P35,P41 |
| 平成26年9月 | 22.0 | 26.7 | 18.0 | P21 |
| 平成26年10月 | 17.5 | 22.3 | 13.7 | P21 |
| 平成26年11月 | 12.1 | 16.6 | 8.2 | P21 |
| 平成26年12月 | 5.1 | 10.4 | 0.6 | P21 |
| 平成27年1月 | 4.6 | 9.8 | 0.3 | P21 |
| 平成27年2月 | 4.8 | 9.9 | 0.6 | P21 |
| 平成27年3月 | 9.4 | 14.9 | 4.3 | P21 |
| 平成27年4月 | 14.1 | 19.3 | 9.1 | P21 |
| 平成27年5月 | 21.0 | 26.7 | 15.7 | P21 |
| 平成27年6月 | 22.2 | 26.5 | 18.6 | P21 |
| 平成27年7月 | 26.5 | 30.8 | 23.1 | P21 |
| 平成27年8月 | 26.6 | 30.6 | 23.7 | |
| 平成27年9月 | 22.3 | 26.0 | 19.4 | |
| 平成27年10月 | 17.8 | 22.6 | 13.8 | |
| 平成27年11月 | 13.1 | 17.1 | 9.6 | |
| 平成27年12月 | 8.1 | 13.2 | 3.8 | |
| 平成28年1月 | 4.6 | 10.5 | -0.5 | |
| 平成28年2月 | 6.0 | 11.6 | 1.3 | |
| 平成28年3月 | 9.5 | 14.5 | 4.8 | |
| 平成28年4月 | 15.0 | 20.0 | 10.3 | |
| 平成28年5月 | 20.0 | 25.5 | 15.0 | |
| 平成28年6月 | 22.6 | 26.7 | 19.0 | |
| 平成28年7月 | 25.5 | 29.8 | 22.1 | |
| 平成28年8月 | 27.2 | 31.7 | 23.8 | |
| 平成28年9月 | 24.3 | 27.7 | 21.6 | |
| 平成28年10月 | 18.0 | 22.3 | 14.4 | |
| 平成28年11月 | 10.5 | 15.1 | 6.8 | |
| 平成28年12月 | 7.1 | 13.2 | 2.3 | P33 |
| 平成29年1月 | 4.4 | 10.6 | -0.5 | |
| 平成29年2月 | 5.9 | 11.6 | 1.0 | |
| 平成29年3月 | 7.8 | 13.0 | 2.8 | |
| 平成29年4月 | 14.1 | 19.9 | 9.0 | P13 |
| 平成29年5月 | 20.0 | 25.2 | 15.3 | P13 |
| 平成29年6月 | 22.2 | 26.9 | 18.4 | P13 |
| 平成29年7月 | 27.7 | 32.2 | 24.1 | |
| 平成29年8月 | 26.2 | 30.0 | 23.3 | |
| 平成29年9月 | 22.7 | 27.1 | 19.2 | |
| 平成29年10月 | 16.5 | 20.1 | 13.5 | |
| 平成29年11月 | 10.5 | 16.2 | 5.9 | |
| 平成29年12月 | 5.2 | 11.4 | 0.2 | |
| 平成30年1月 | 3.3 | 9.2 | -1.6 | |
| 平成30年2月 | 4.5 | 10.2 | -0.4 | |
| 平成30年3月 | 10.8 | 16.5 | 5.3 | |

表 17(続き)長期観測点 32 地点平均の月別気温の推移

| 年月 | 日平均気温の 月平均気温 (°C) | 日最高気温の 月平均気温 (°C) | 日最低気温の 月平均気温 (°C) | 欠測地点 |
|----------|-------------------------|-------------------------|-------------------------|-------------|
| 平成30年4月 | 16.5 | 22.3 | 11.2 | |
| 平成30年5月 | 19.8 | 25.2 | 14.7 | P24,P25,P33 |
| 平成30年6月 | 22.8 | 27.1 | 19.1 | P24,P25,P33 |
| 平成30年7月 | 28.8 | 33.7 | 25.0 | P24,P25,P33 |
| 平成30年8月 | 28.3 | 33.3 | 24.3 | P24,P25,P33 |
| 平成30年9月 | 22.6 | 26.4 | 19.6 | P24,P25,P33 |
| 平成30年10月 | 18.6 | 23.0 | 15.0 | |
| 平成30年11月 | 13.2 | 18.0 | 9.2 | |
| 平成30年12月 | 7.1 | 12.2 | 2.8 | |
| 平成31年1月 | 4.3 | 10.5 | -1.0 | |
| 平成31年2月 | 6.2 | 11.5 | 1.4 | |
| 平成31年3月 | 9.8 | 14.9 | 5.0 | |
| 平成31年4月 | 13.3 | 18.9 | 8.2 | |
| 令和元年5月 | 20.1 | 25.8 | 14.6 | |
| 令和元年6月 | 22.0 | 26.1 | 18.5 | P19 |
| 令和元年7月 | 24.5 | 27.8 | 21.8 | P19 |
| 令和元年8月 | 28.6 | 33.0 | 25.3 | P19 |
| 令和元年9月 | 24.9 | 29.3 | 21.3 | P19 |
| 令和元年10月 | 19.2 | 22.9 | 15.9 | P19 |
| 令和元年11月 | 12.3 | 17.4 | 8.0 | P19 |
| 令和元年12月 | 7.3 | 12.0 | 3.4 | P19 |
| 令和2年1月 | 6.2 | 11.1 | 2.0 | P19 |
| 令和2年2月 | 7.2 | 12.7 | 2.3 | P19 |
| 令和2年3月 | 10.2 | 15.7 | 5.0 | P19 |

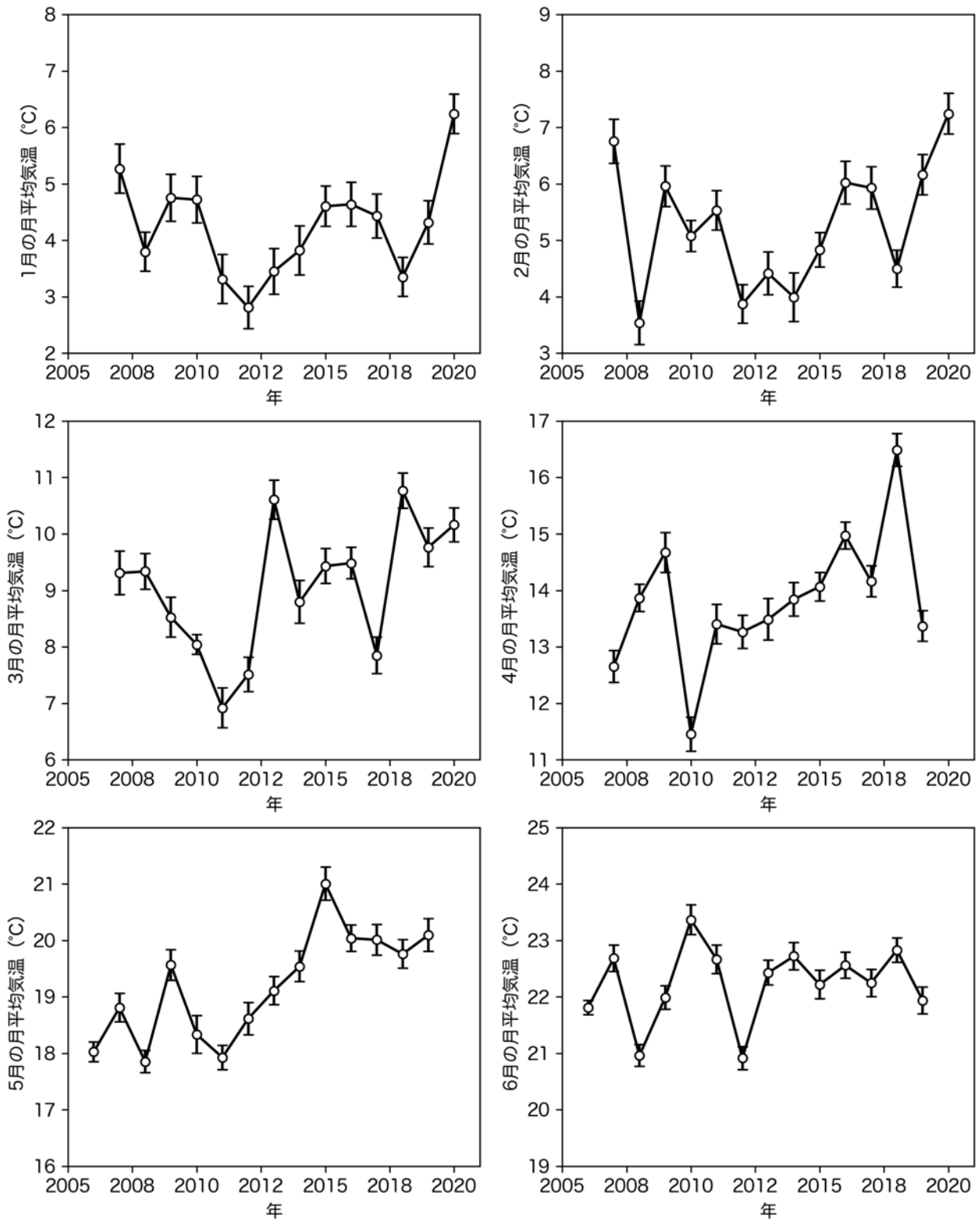


図 13 長期観測点 32 地点平均の各月ごとの月平均気温の経年推移
エラーバーは標準偏差である。

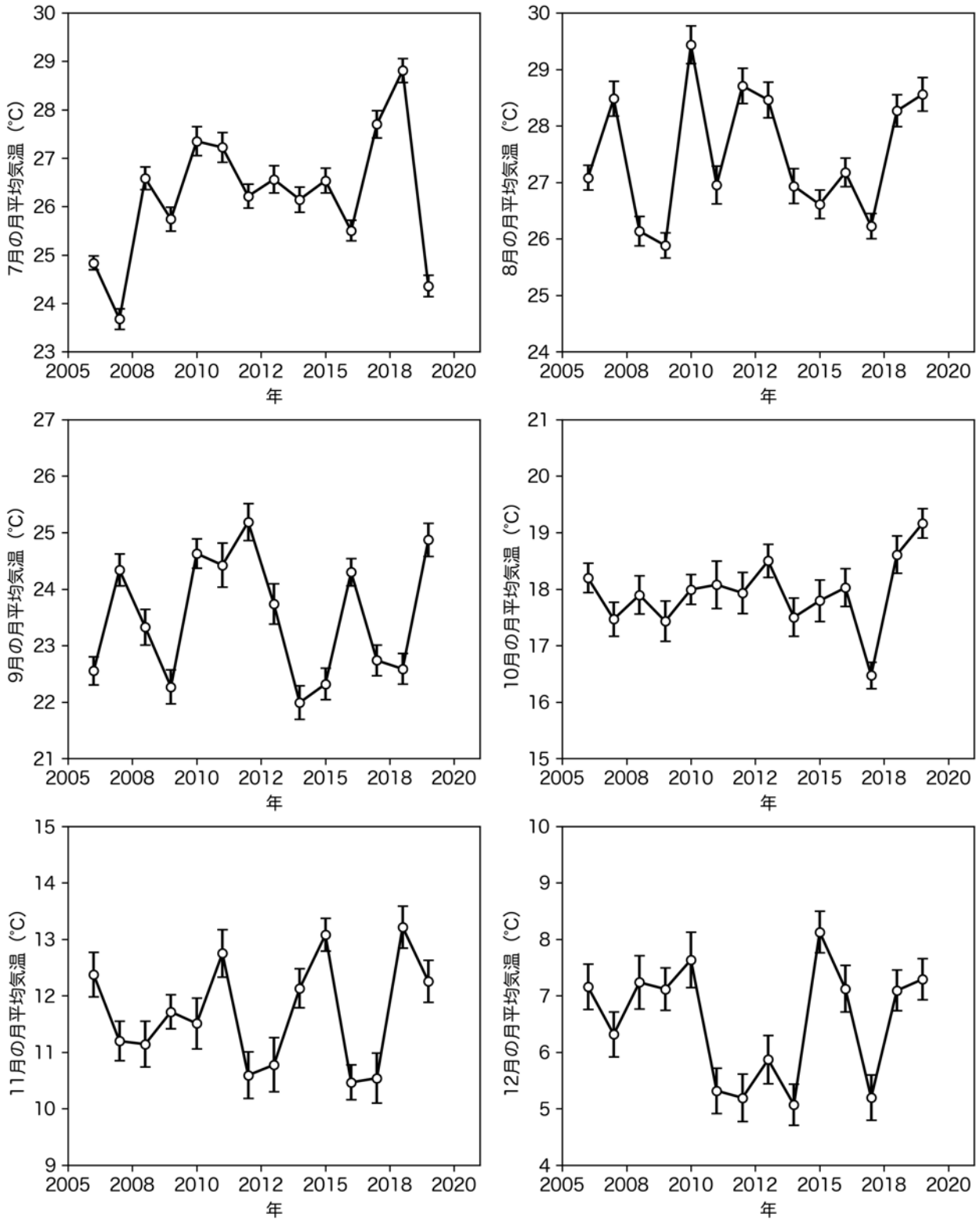


図 13(続き) 長期観測点 32 地点平均の各月ごとの月平均気温の経年推移
エラーバーは標準偏差である。

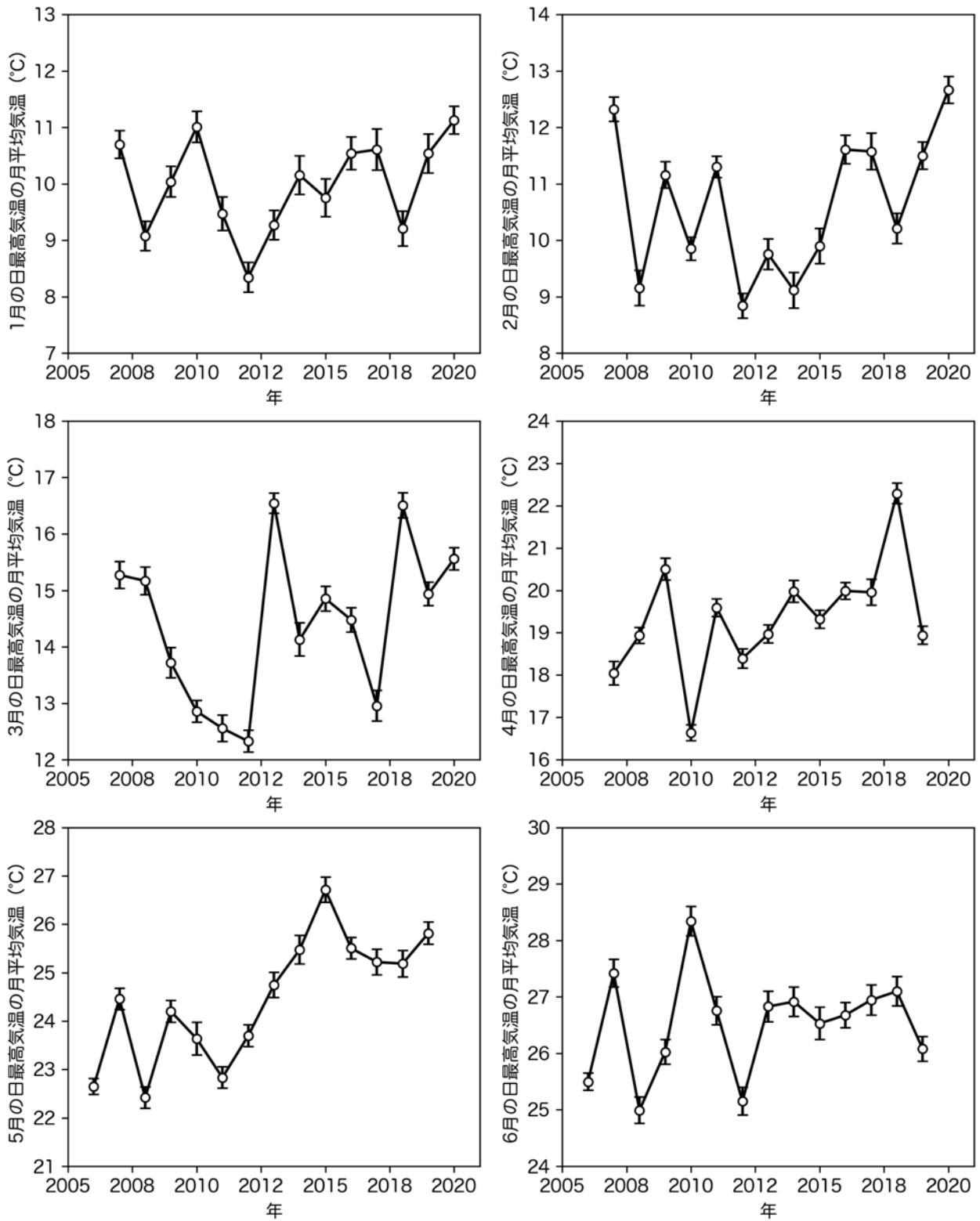


図 14 長期観測点 32 地点平均の各月ごとの日最高気温の月平均気温の経年推移
エラーバーは標準偏差である。

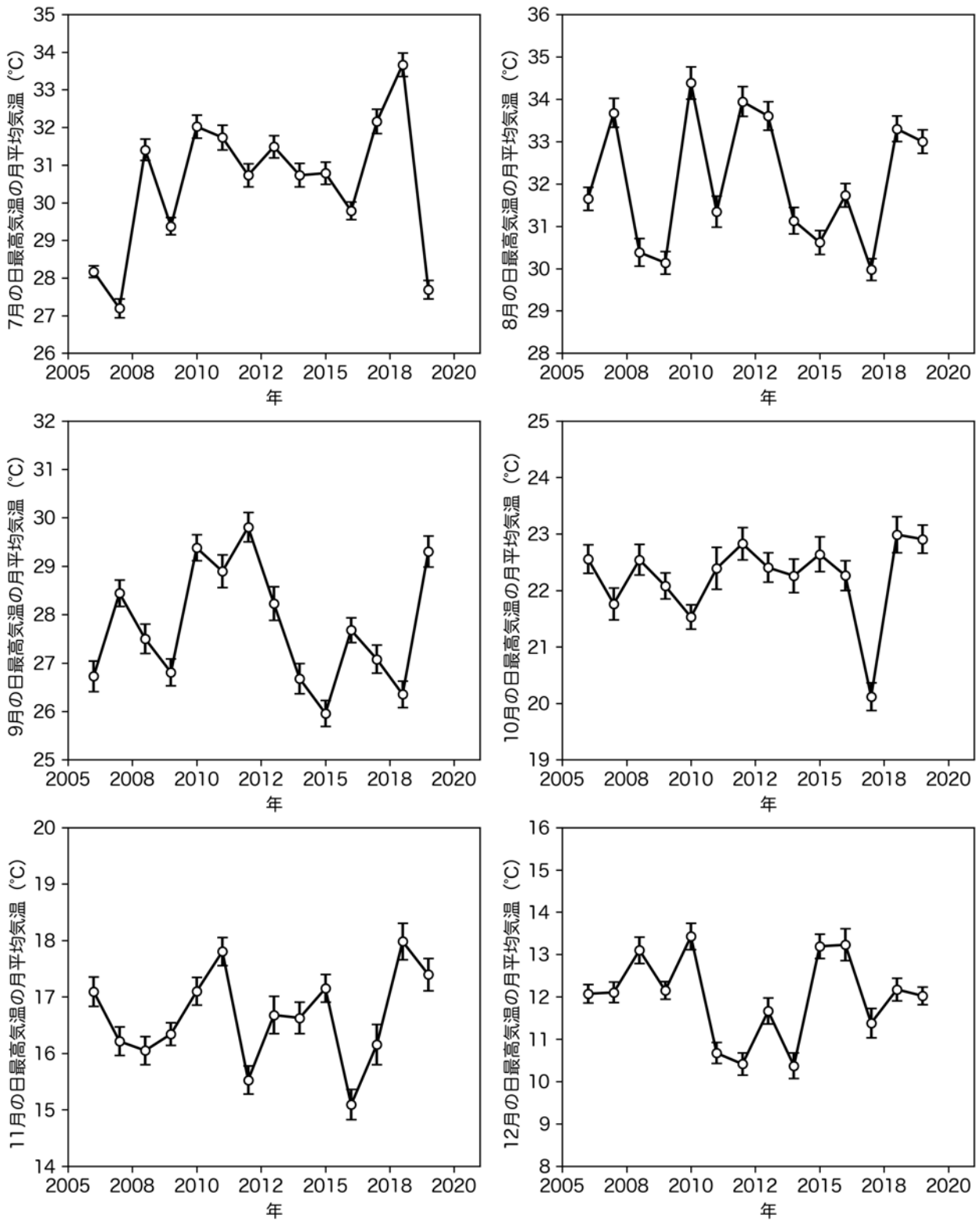


図 14(続き) 長期観測点 32 地点平均の各月ごとの日最高気温の月平均気温の経年推移
エラーバーは標準偏差である。

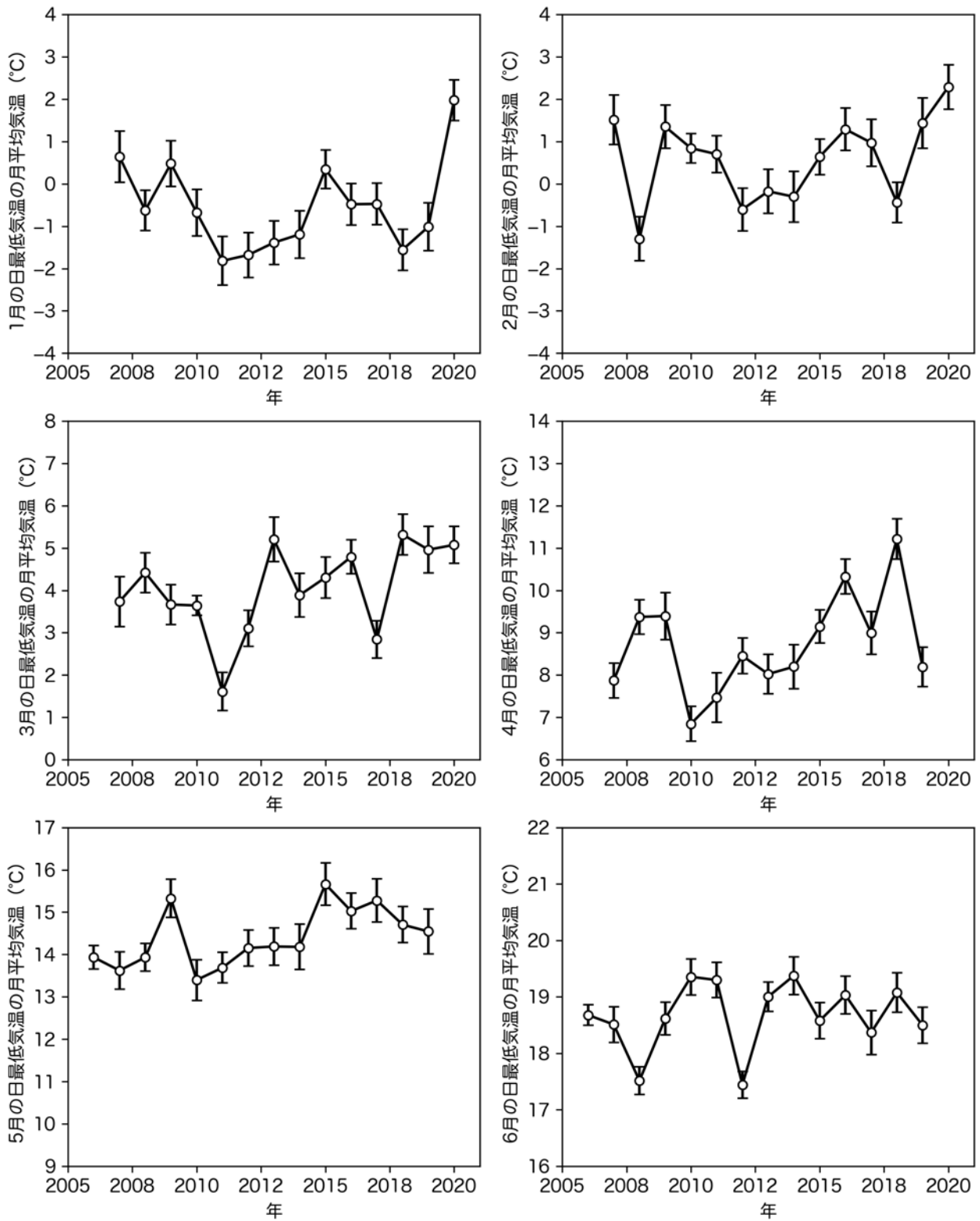


図 15 長期観測点 32 地点平均の各月ごとの日最低気温の月平均気温の経年推移
エラーバーは標準偏差である。

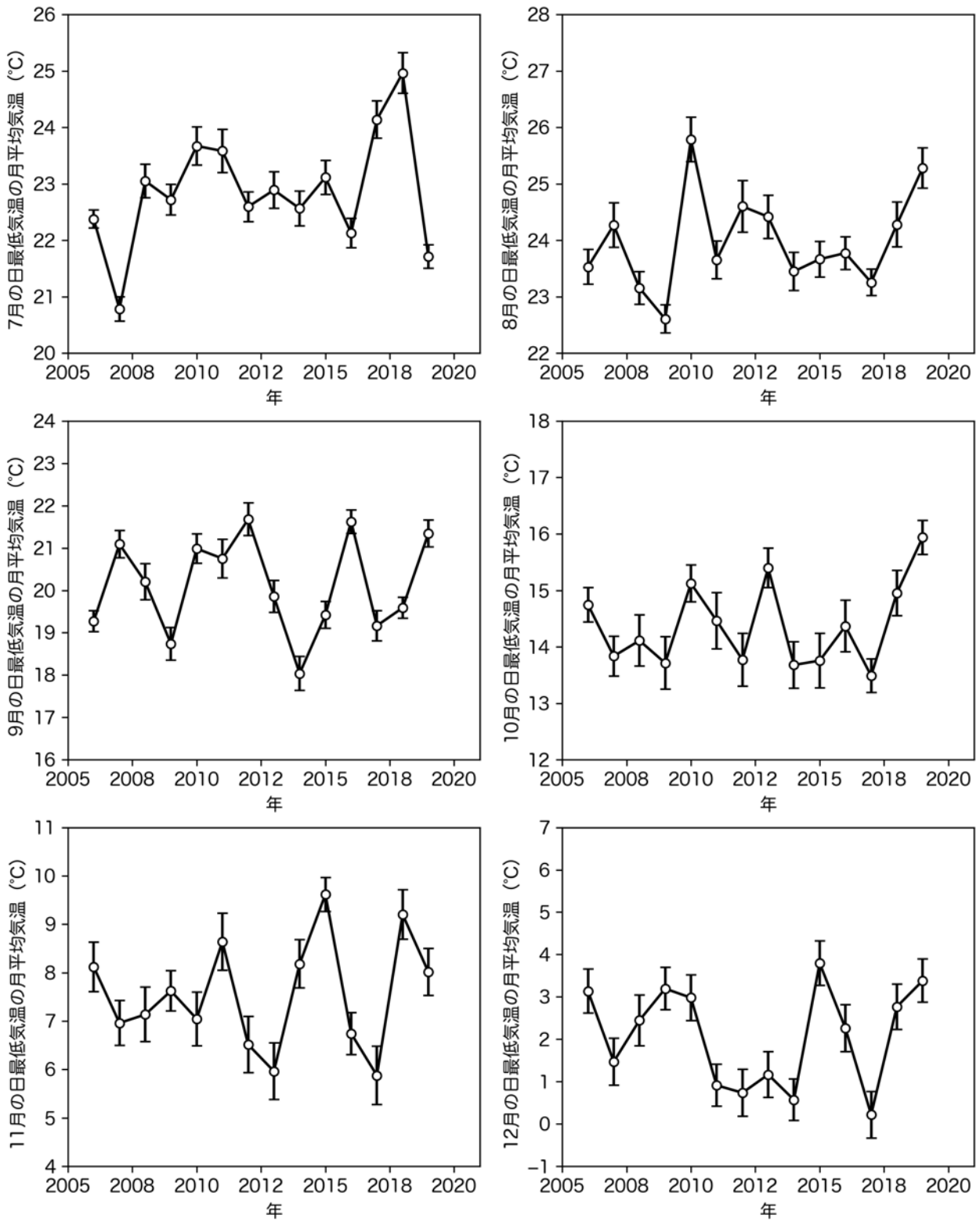


図 15(続き) 長期観測点 32 地点平均の各月ごとの日最低気温の月平均気温の経年推移
エラーバーは標準偏差である。

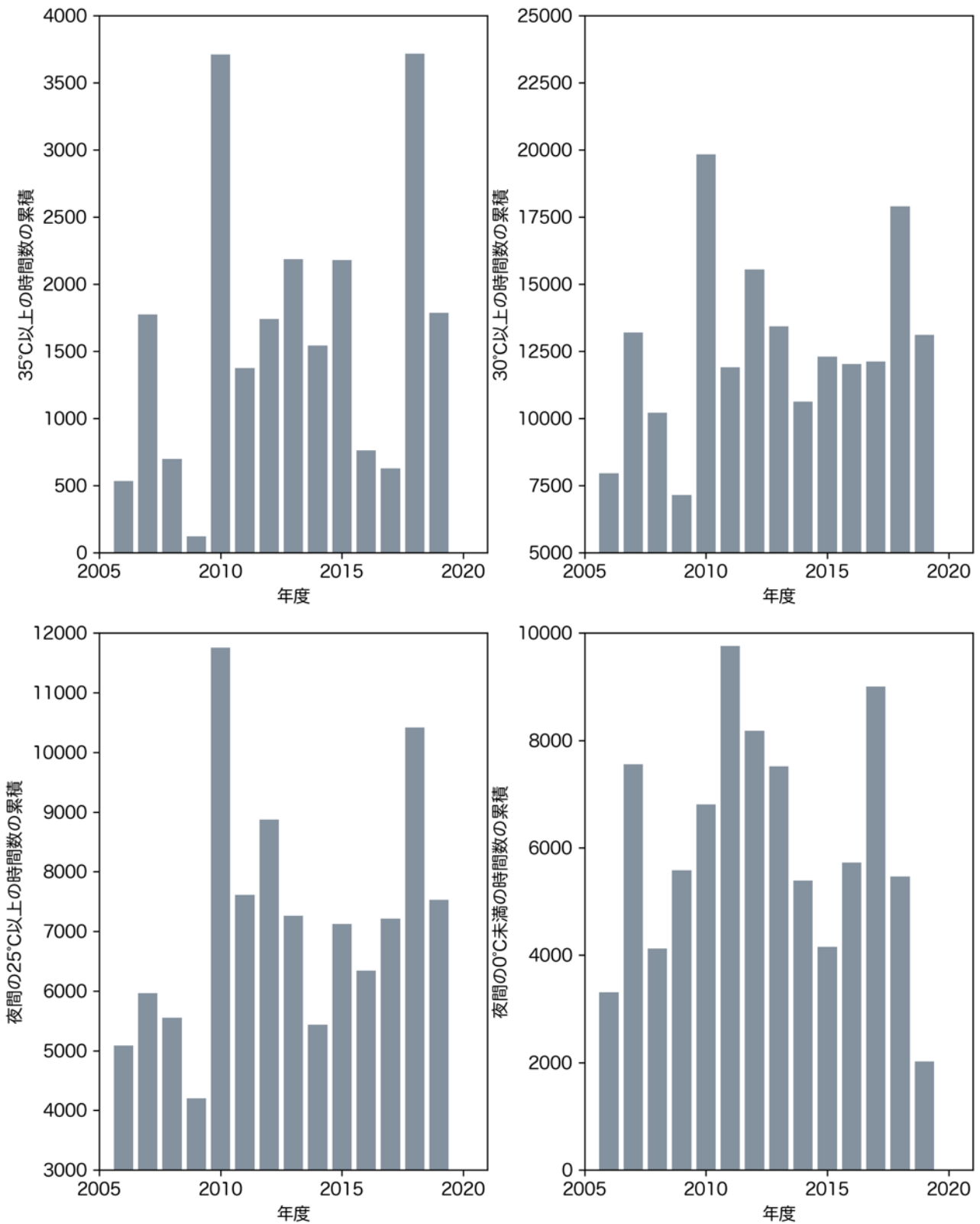


図 16 長期観測点における 35°C以上・30°C以上・夜間の 25°C以上・夜間の 0°C未満の時間数の推移

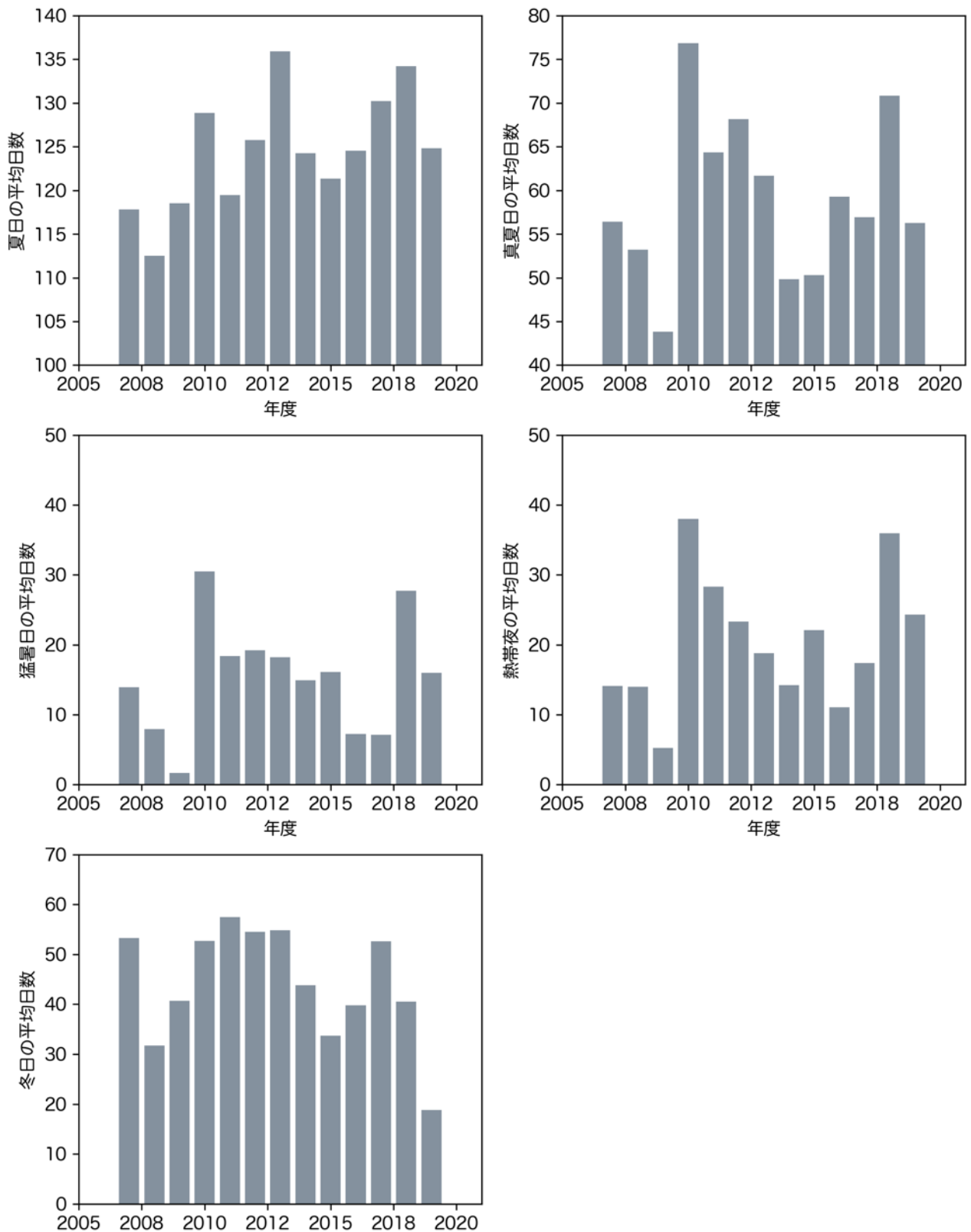


図 17 長期観測点における夏日・真夏日・猛暑日・熱帯夜・冬の年度平均日数の推移

謝辞

本調査を実施するにあたり、気象観測装置の設置場所をご提供いただきました県下 45 校の小学校、および調査にご協力いただきました皆様に厚くお礼申し上げます。

ストップ温暖化・
埼玉ナビゲーション 2050 推進事業
平成 31・令和元年度埼玉県温度実態調査報告書

令和 3 年 1 月

埼玉県環境部温暖化対策課
埼玉県環境科学国際センター