

表4 令和5年4月の各調査地点別観測結果

ポイント No.	日平均気温 の月平均 (°C)	日最高気温 の月平均 (°C)	日最低気温 の月平均 (°C)	猛暑日 の合計	真夏日 の合計	夏日 の合計	熱帯夜 の合計	冬日 の合計	有効データ 取得日数
P01	15.4	21.8	9.2	0	0	6	0	0	30
P02	15.6	22.3	9.5	0	1	7	0	0	30
P05	15.4	21.8	9.5	0	1	7	0	0	30
P06	15.5	21.6	9.9	0	0	6	0	0	30
P07	16.0	22.9	9.8	0	1	8	0	0	30
P08	15.1	22.3	8.7	0	1	9	0	0	30
P13	16.3	21.7	10.9	0	0	6	0	0	30
P14	16.2	22.8	10.6	0	1	8	0	0	30
P15	15.6	20.9	10.2	0	0	3	0	0	30
P17	15.8	21.1	10.6	0	0	3	0	0	30
P18	16.0	21.6	10.7	0	0	4	0	0	30
P19	16.3	21.1	11.8	0	0	3	0	0	30
P20	16.7	21.7	12.0	0	0	4	0	0	30
P21	16.6	21.8	11.8	0	0	4	0	0	30
P23	15.7	21.5	9.4	0	0	5	0	0	30
P24	16.2	21.6	11.0	0	0	5	0	0	30
P25	16.4	21.9	11.5	0	0	5	0	0	30
P26	15.8	21.8	9.6	0	0	6	0	0	30
P29	16.5	22.6	10.9	0	0	6	0	0	30
P30	16.6	22.1	11.2	0	0	4	0	0	30
P31	16.3	21.8	11.3	0	0	4	0	0	30
P32	16.3	22.6	10.9	0	0	8	0	0	30
P33	16.6	22.0	12.0	0	0	4	0	0	30
P35	16.2	21.9	10.9	0	0	5	0	0	30
P36	16.1	21.7	10.7	0	0	4	0	0	30
P37	15.8	21.8	9.6	0	0	6	0	0	30
P38	15.6	21.1	10.1	0	0	4	0	0	30
P39	16.1	22.6	10.3	0	1	8	0	0	30
P40	15.5	21.4	9.9	0	0	5	0	0	30
P41	15.9	22.2	10.1	0	0	6	0	0	30
P42	16.0	22.4	10.1	0	1	7	0	0	30
P45	14.9	21.3	9.1	0	0	4	0	0	30
P46	15.4	21.9	9.1	0	0	7	0	0	30
P48	13.5	20.9	6.6	0	0	4	0	1	30

※「—」は欠測月：毎正時 24 個データがある日を有効データ取得日とし、有効データ取得日が 22 日未満の月を欠測とした。

表4(続き) 令和5年4月の各調査地点別観測結果

ポイント No.	日平均気温 の月平均 (°C)	日最高気温 の月平均 (°C)	日最低気温 の月平均 (°C)	猛暑日 の合計	真夏日 の合計	夏日 の合計	熱帯夜 の合計	冬日 の合計	有効データ 取得日数
P50	13.6	21.3	6.4	0	0	5	0	1	30
P51	16.5	22.4	11.5	0	0	7	0	0	30
P52	15.9	22.1	10.3	0	1	7	0	0	30
P53	16.4	22.6	10.8	0	0	7	0	0	30
P54	14.0	21.4	7.3	0	0	5	0	0	30
P56	15.8	21.8	10.3	0	0	6	0	0	30
P57	15.8	22.6	10.0	0	3	7	0	0	30
P58	15.6	21.7	10.1	0	0	6	0	0	30
P59	16.1	21.9	10.7	0	0	4	0	0	30
P61	16.3	22.3	10.0	0	0	6	0	0	30
P62	16.0	21.9	10.4	0	1	7	0	0	30
P63	16.1	21.9	11.0	0	0	4	0	0	30
P64	16.1	21.9	10.6	0	0	5	0	0	30
P65	15.5	21.2	9.6	0	0	5	0	0	30
P66	15.4	22.4	9.0	0	1	7	0	0	30
P67	17.1	22.7	12.4	0	0	6	0	0	30
P68	15.7	22.5	9.5	0	1	8	0	0	30
P69	15.4	22.1	9.2	0	0	7	0	0	30
P71	16.0	22.0	9.9	0	0	5	0	0	30
P72	14.7	21.0	8.9	0	0	4	0	0	30
P73	14.9	21.0	8.7	0	0	4	0	0	30
P74	13.9	21.8	6.6	0	1	5	0	1	30
P75	14.9	21.7	8.4	0	1	7	0	0	30
P76	15.6	22.3	9.5	0	1	7	0	0	30
P77	15.2	22.1	8.7	0	1	7	0	0	30
P78	15.4	21.8	9.3	0	0	6	0	0	30
P79	16.3	22.2	10.6	0	0	6	0	0	30
P80	13.6	21.2	6.9	0	0	4	0	1	30
P81	16.3	21.6	11.5	0	0	5	0	0	30
P82	17.0	22.2	12.2	0	0	4	0	0	30
P83	15.6	21.8	9.9	0	1	7	0	0	30
P84	15.8	21.9	9.9	0	1	7	0	0	30
P85	15.4	21.7	9.7	0	1	6	0	0	30
P86	-	-	-	-	-	-	-	-	-

※「—」は欠測月: 毎正時 24 個データがある日を有効データ取得日とし、有効データ取得日が 22 日未満の月を欠測とした。

表5 令和5年5月の各調査地点別観測結果

ポイント No.	日平均気温 の月平均 (°C)	日最高気温 の月平均 (°C)	日最低気温 の月平均 (°C)	猛暑日 の合計	真夏日 の合計	夏日 の合計	熱帯夜 の合計	冬日 の合計	有効データ 取得日数
P01	18.9	24.7	13.6	0	3	15	0	0	31
P02	19.1	25.6	13.6	0	4	16	0	0	31
P05	18.9	25.0	13.4	1	3	14	0	0	31
P06	19.0	24.9	13.7	0	3	14	0	0	31
P07	19.3	25.3	13.7	0	4	13	0	0	31
P08	18.4	24.8	12.5	0	3	13	0	0	31
P13	19.3	24.4	14.2	1	3	14	0	0	31
P14	19.3	25.3	14.3	0	5	15	0	0	31
P15	18.7	23.6	13.8	0	2	11	0	0	31
P17	18.7	23.7	14.2	0	2	11	0	0	31
P18	18.9	24.2	14.2	0	3	12	0	0	31
P19	19.1	24.0	14.8	0	2	12	0	0	31
P20	19.4	24.0	15.1	0	2	12	0	0	31
P21	19.3	23.9	14.9	0	2	11	0	0	31
P23	18.9	24.4	13.5	0	2	12	0	0	31
P24	19.3	24.3	14.5	0	2	14	0	0	31
P25	19.5	24.6	14.8	0	3	13	0	0	31
P26	19.0	24.6	13.2	1	2	14	0	0	31
P29	19.4	24.9	14.3	0	3	15	0	0	31
P30	19.5	24.5	14.6	0	2	12	0	0	31
P31	19.1	24.2	14.4	0	2	12	0	0	31
P32	19.2	25.1	14.2	0	3	15	0	0	31
P33	19.6	24.6	15.2	0	3	13	0	0	31
P35	19.2	24.5	14.4	0	2	13	0	0	31
P36	19.0	24.3	14.1	0	3	12	0	0	31
P37	18.8	24.5	13.0	0	2	13	0	0	31
P38	18.7	23.9	13.4	0	3	13	0	0	31
P39	19.2	25.3	13.6	1	3	15	0	0	31
P40	18.7	24.1	13.4	0	2	13	0	0	31
P41	19.1	24.9	13.6	0	3	14	0	0	31
P42	19.3	25.2	13.7	0	3	14	0	0	31
P45	18.2	23.9	12.8	0	3	13	0	0	31
P46	18.7	24.7	12.8	0	3	14	0	0	31
P48	17.1	23.7	11.0	0	2	11	0	0	31

※「—」は欠測月：毎正時 24 個データがある日を有効データ取得日とし、有効データ取得日が 22 日未満の月を欠測とした。

表5(続き) 令和5年5月の各調査地点別観測結果

ポイント No.	日平均気温 の月平均 (°C)	日最高気温 の月平均 (°C)	日最低気温 の月平均 (°C)	猛暑日 の合計	真夏日 の合計	夏日 の合計	熱帯夜 の合計	冬日 の合計	有効データ 取得日数
P50	17.1	24.1	10.9	1	3	12	0	0	31
P51	19.4	25.3	14.7	1	3	16	0	0	31
P52	19.3	25.1	14.1	0	3	15	0	0	31
P53	19.5	25.3	14.5	0	3	15	0	0	31
P54	17.0	23.5	11.4	0	3	10	0	0	31
P56	19.2	24.9	14.0	0	3	13	0	0	31
P57	19.1	25.6	13.9	0	3	17	0	0	31
P58	18.9	24.7	14.1	1	2	14	0	0	31
P59	19.1	24.8	14.1	1	2	14	0	0	31
P61	19.2	24.4	13.8	0	2	13	0	0	31
P62	19.3	24.9	14.1	1	2	14	0	0	31
P63	19.0	24.3	14.2	0	2	13	0	0	31
P64	19.1	24.6	13.9	0	3	14	0	0	31
P65	18.8	24.2	13.2	0	2	12	0	0	31
P66	18.9	25.6	12.9	1	4	17	0	0	31
P67	20.0	25.1	15.4	0	3	15	0	0	31
P68	19.1	25.2	13.4	1	5	13	0	0	31
P69	18.6	24.8	12.7	0	3	14	0	0	31
P71	19.1	24.5	13.7	0	2	13	0	0	31
P72	18.1	23.8	12.6	0	3	13	0	0	31
P73	18.4	24.3	12.6	0	2	14	0	0	31
P74	17.4	24.8	11.0	1	3	13	0	0	31
P75	18.5	24.8	12.4	0	4	14	0	0	31
P76	19.1	25.2	13.4	0	4	13	0	0	31
P77	18.5	25.1	12.4	0	3	14	0	0	31
P78	18.8	24.9	13.4	0	3	15	0	0	31
P79	19.3	25.0	13.9	0	3	15	0	0	31
P80	17.2	23.9	11.4	0	2	12	0	0	31
P81	19.4	24.5	14.8	0	3	13	0	0	31
P82	19.8	24.5	15.2	0	2	12	0	0	31
P83	19.1	25.1	13.8	1	3	15	0	0	31
P84	19.1	25.0	13.8	0	3	14	0	0	31
P85	18.8	24.9	13.5	1	2	14	0	0	31
P86	19.2	25.1	13.9	0	3	15	0	0	31

※「—」は欠測月：毎正時 24 個データがある日を有効データ取得日とし、有効データ取得日が 22 日未満の月を欠測とした。

表6 令和5年6月の各調査地点別観測結果

ポイント No.	日平均気温 の月平均 (°C)	日最高気温 の月平均 (°C)	日最低気温 の月平均 (°C)	猛暑日 の合計	真夏日 の合計	夏日 の合計	熱帯夜 の合計	冬日 の合計	有効データ 取得日数
P01	23.1	27.8	19.2	0	8	24	0	0	30
P02	23.6	28.6	19.5	0	12	25	0	0	30
P05	23.2	27.7	19.3	0	8	23	0	0	30
P06	23.4	27.9	19.4	0	10	25	0	0	30
P07	23.5	27.9	19.4	0	9	24	0	0	30
P08	22.8	27.6	18.6	0	7	22	0	0	30
P13	23.6	28.0	19.7	0	9	23	0	0	30
P14	23.6	29.0	19.7	1	13	25	0	0	30
P15	23.0	27.1	19.4	0	7	22	0	0	30
P17	23.0	27.3	19.6	0	9	21	0	0	30
P18	23.2	27.8	19.3	0	10	22	0	0	30
P19	23.4	27.5	20.1	0	9	21	1	0	30
P20	23.7	27.7	20.4	0	9	22	1	0	30
P21	23.6	27.5	20.0	0	9	22	1	0	30
P23	23.3	27.6	19.4	0	8	23	0	0	30
P24	23.5	27.7	19.8	0	9	21	0	0	30
P25	23.7	28.0	20.1	0	12	23	0	0	30
P26	23.3	28.1	19.1	0	10	23	0	0	30
P29	23.6	28.1	19.7	0	9	22	1	0	30
P30	23.7	28.1	19.9	1	12	23	0	0	30
P31	-	-	-	-	-	-	-	-	-
P32	23.4	28.2	19.7	0	11	22	0	0	30
P33	23.7	28.0	20.2	0	10	23	1	0	30
P35	23.4	27.8	19.8	0	9	22	0	0	30
P36	23.2	27.5	19.5	0	8	23	0	0	30
P37	23.0	27.8	18.9	0	11	22	0	0	30
P38	22.9	27.1	19.2	0	6	20	0	0	30
P39	23.4	28.5	19.4	2	12	23	0	0	30
P40	23.0	27.3	19.3	0	6	23	0	0	30
P41	23.3	27.9	19.4	0	9	23	0	0	30
P42	23.5	28.3	19.5	0	11	24	0	0	30
P45	22.5	26.9	18.7	0	5	20	0	0	30
P46	23.1	27.7	19.0	0	7	23	0	0	30
P48	21.2	26.4	16.9	0	4	20	0	0	30

※「-」は欠測月：毎正時 24 個データがある日を有効データ取得日とし、有効データ取得日が 22 日未満の月を欠測とした。

表6(続き) 令和5年6月の各調査地点別観測結果

ポイント No.	日平均気温 の月平均 (°C)	日最高気温 の月平均 (°C)	日最低気温 の月平均 (°C)	猛暑日 の合計	真夏日 の合計	夏日 の合計	熱帯夜 の合計	冬日 の合計	有効データ 取得日数
P50	21.3	26.8	16.9	0	7	19	0	0	30
P51	23.8	28.8	20.0	1	14	25	1	0	30
P52	23.4	28.0	19.5	0	10	23	0	0	30
P53	23.8	28.7	20.0	2	14	23	0	0	30
P54	21.3	26.1	17.3	0	5	18	0	0	30
P56	23.4	27.9	19.6	0	9	23	0	0	30
P57	23.4	28.2	19.6	0	11	25	0	0	30
P58	23.1	28.0	19.4	0	10	23	0	0	30
P59	23.5	28.3	19.6	0	11	23	0	0	30
P61	23.6	27.8	19.8	0	10	22	0	0	30
P62	23.5	27.9	19.8	0	10	22	0	0	30
P63	23.1	27.5	19.6	0	9	20	0	0	30
P64	23.3	27.7	19.5	0	10	23	0	0	30
P65	23.2	27.5	19.1	0	6	22	0	0	30
P66	23.3	28.3	19.1	0	10	25	0	0	30
P67	24.0	28.4	20.6	1	13	24	1	0	30
P68	23.3	27.9	19.2	0	10	23	0	0	30
P69	23.0	27.9	18.8	0	10	23	0	0	30
P71	23.4	27.7	19.7	0	7	23	0	0	30
P72	22.5	26.8	18.5	0	6	20	0	0	30
P73	22.8	27.2	18.6	0	7	22	0	0	30
P74	21.8	27.4	17.3	0	8	22	0	0	30
P75	22.8	27.6	18.5	0	9	22	0	0	30
P76	23.4	28.0	19.5	0	9	23	0	0	30
P77	22.9	28.0	18.6	0	10	23	0	0	30
P78	23.2	27.8	19.2	0	9	25	0	0	30
P79	23.5	28.3	19.4	0	11	24	0	0	30
P80	21.2	26.5	17.0	0	6	20	0	0	30
P81	23.5	27.9	19.9	0	10	22	0	0	30
P82	24.1	28.2	20.5	1	11	23	1	0	30
P83	23.4	27.9	19.6	0	10	24	0	0	30
P84	23.3	27.8	19.5	0	9	24	0	0	30
P85	23.2	27.8	19.4	0	10	24	0	0	30
P86	23.5	28.0	19.7	0	10	24	0	0	30

※「—」は欠測月: 毎正時 24 個データがある日を有効データ取得日とし、有効データ取得日が 22 日未満の月を欠測とした。

表7 令和5年7月の各調査地点別観測結果

ポイント No.	日平均気温 の月平均 (°C)	日最高気温 の月平均 (°C)	日最低気温 の月平均 (°C)	猛暑日 の合計	真夏日 の合計	夏日 の合計	熱帯夜 の合計	冬日 の合計	有効データ 取得日数
P01	28.6	34.4	24.0	15	27	31	7	0	31
P02	29.0	35.2	24.4	18	28	31	10	0	31
P05	28.7	34.7	24.2	15	27	31	8	0	31
P06	28.8	34.3	24.4	15	27	31	11	0	31
P07	29.0	34.4	24.3	16	27	31	10	0	31
P08	28.2	34.1	23.2	14	27	31	5	0	31
P13	29.6	34.9	25.1	16	29	31	17	0	31
P14	29.4	36.1	24.7	21	28	31	15	0	31
P15	28.6	33.4	24.3	13	26	31	10	0	31
P17	28.6	33.6	24.7	14	28	31	14	0	31
P18	28.9	34.4	24.5	16	29	31	12	0	31
P19	29.4	34.5	25.6	16	29	31	19	0	31
P20	29.6	34.4	25.9	15	28	31	21	0	31
P21	29.5	34.4	25.5	14	28	31	19	0	31
P23	28.8	34.1	24.2	15	28	31	9	0	31
P24	29.4	34.5	25.2	15	28	31	15	0	31
P25	29.7	35.0	25.4	16	28	31	16	0	31
P26	29.3	35.1	24.0	16	28	31	7	0	31
P29	29.6	35.3	25.1	17	28	31	16	0	31
P30	29.8	35.3	25.4	16	28	31	19	0	31
P31	-	-	-	-	-	-	-	-	-
P32	29.7	36.1	25.2	20	28	31	16	0	31
P33	29.8	35.2	25.8	17	28	31	19	0	31
P35	29.3	35.0	25.1	15	28	31	15	0	31
P36	29.1	34.6	24.8	15	28	31	14	0	31
P37	28.9	35.1	23.9	16	28	31	6	0	31
P38	-	-	-	-	-	-	-	-	-
P39	29.1	35.5	24.5	19	29	31	13	0	31
P40	28.4	33.9	24.2	14	28	31	10	0	31
P41	29.0	34.8	24.4	16	27	31	12	0	31
P42	29.3	35.3	24.6	17	28	31	13	0	31
P45	27.6	33.1	23.3	11	25	31	6	0	31
P46	28.4	34.0	23.6	14	27	31	6	0	31
P48	26.3	32.5	21.4	9	22	29	0	0	31

※「-」は欠測月：毎正時 24 個データがある日を有効データ取得日とし、有効データ取得日が 22 日未満の月を欠測とした。

表7(続き) 令和5年7月の各調査地点別観測結果

ポイント No.	日平均気温 の月平均 (°C)	日最高気温 の月平均 (°C)	日最低気温 の月平均 (°C)	猛暑日 の合計	真夏日 の合計	夏日 の合計	熱帯夜 の合計	冬日 の合計	有効データ 取得日数
P50	26.5	33.5	21.3	13	23	29	0	0	31
P51	29.7	36.0	25.4	18	29	31	19	0	31
P52	29.0	34.6	24.6	15	27	31	10	0	31
P53	29.8	35.8	25.1	19	28	31	15	0	31
P54	26.7	32.8	21.8	11	24	31	0	0	31
P56	29.0	34.6	24.5	15	27	31	10	0	31
P57	29.0	35.0	24.6	16	28	31	11	0	31
P58	28.4	34.4	24.0	15	28	31	9	0	31
P59	29.4	35.2	24.8	16	28	31	14	0	31
P61	29.6	35.1	24.9	17	28	31	16	0	31
P62	29.2	34.9	24.7	15	28	31	12	0	31
P63	29.0	34.6	24.9	15	28	31	15	0	31
P64	29.0	34.8	24.5	15	28	31	13	0	31
P65	28.6	33.9	23.9	15	27	31	7	0	31
P66	28.7	35.0	23.6	16	27	31	5	0	31
P67	30.1	35.7	25.9	21	28	31	24	0	31
P68	28.8	34.5	24.1	15	27	31	7	0	31
P69	28.5	34.8	23.6	16	27	31	6	0	31
P71	29.0	34.7	24.6	15	28	31	13	0	31
P72	27.7	33.2	23.1	13	27	31	4	0	31
P73	28.1	33.7	23.4	14	27	31	5	0	31
P74	27.1	33.7	21.8	15	24	31	0	0	31
P75	28.2	34.2	23.4	15	27	31	5	0	31
P76	28.8	34.4	24.2	15	27	31	9	0	31
P77	28.2	34.6	23.1	15	27	31	4	0	31
P78	28.6	34.5	23.9	15	27	31	7	0	31
P79	29.5	35.4	24.7	17	28	31	11	0	31
P80	26.5	32.9	21.5	12	23	29	0	0	31
P81	29.5	35.2	25.2	17	28	31	15	0	31
P82	30.2	35.1	26.1	16	30	31	22	0	31
P83	28.9	34.6	24.5	15	28	31	10	0	31
P84	28.6	33.9	24.3	14	28	31	10	0	31
P85	28.5	34.4	24.3	15	27	31	11	0	31
P86	28.8	34.5	24.5	15	27	31	10	0	31

※「—」は欠測月:毎正時 24 個データがある日を有効データ取得日とし、有効データ取得日が 22 日未満の月を欠測とした。

表8 令和5年8月の各調査地点別観測結果

ポイント No.	日平均気温 の月平均 (°C)	日最高気温 の月平均 (°C)	日最低気温 の月平均 (°C)	猛暑日 の合計	真夏日 の合計	夏日 の合計	熱帯夜 の合計	冬日 の合計	有効データ 取得日数
P01	29.6	35.4	25.6	21	30	31	24	0	31
P02	29.9	35.6	26.0	21	31	31	29	0	31
P05	29.7	35.3	26.1	20	30	31	28	0	31
P06	29.7	34.6	26.1	14	30	31	29	0	31
P07	29.8	35.5	26.0	22	31	31	27	0	31
P08	28.9	34.9	25.0	18	30	31	18	0	31
P13	30.1	34.8	26.3	15	31	31	29	0	31
P14	30.0	36.1	26.2	22	31	31	29	0	31
P15	29.4	33.7	25.9	7	30	31	27	0	31
P17	29.2	33.4	26.1	2	31	31	29	0	31
P18	29.5	34.4	25.9	14	31	31	27	0	31
P19	29.8	34.1	26.8	11	31	31	30	0	31
P20	30.1	34.4	27.2	11	31	31	31	0	31
P21	29.9	34.4	26.9	9	31	31	31	0	31
P23	29.6	34.4	25.9	12	30	31	27	0	31
P24	29.9	34.5	26.6	15	31	31	30	0	31
P25	30.1	35.0	26.7	17	31	31	30	0	31
P26	29.8	35.1	25.6	19	31	31	25	0	31
P29	30.0	35.1	26.4	19	31	31	29	0	31
P30	30.0	34.9	26.6	16	31	31	29	0	31
P31	-	-	-	-	-	-	-	-	-
P32	29.9	35.1	26.4	18	31	31	29	0	31
P33	30.1	34.8	26.7	16	31	31	27	0	31
P35	29.5	34.7	26.3	14	31	31	29	0	31
P36	29.4	34.2	26.0	12	31	31	27	0	31
P37	29.3	34.8	25.4	15	31	31	18	0	31
P38	-	-	-	-	-	-	-	-	-
P39	29.8	35.5	25.9	19	31	31	24	0	31
P40	29.1	33.8	25.6	8	31	31	26	0	31
P41	29.8	35.1	26.1	19	30	31	28	0	31
P42	29.9	35.3	26.0	20	31	31	27	0	31
P45	28.5	33.2	25.1	4	28	31	20	0	31
P46	29.3	35.0	25.4	18	30	31	24	0	31
P48	26.8	32.8	23.0	1	29	31	0	0	31

※「-」は欠測月：毎正時 24 個データがある日を有効データ取得日とし、有効データ取得日が 22 日未満の月を欠測とした。

表8(続き) 令和5年8月の各調査地点別観測結果

ポイント No.	日平均気温 の月平均 (°C)	日最高気温 の月平均 (°C)	日最低気温 の月平均 (°C)	猛暑日 の合計	真夏日 の合計	夏日 の合計	熱帯夜 の合計	冬日 の合計	有効データ 取得日数
P50	27.0	33.5	22.7	6	29	31	0	0	31
P51	30.2	35.5	26.8	20	31	31	30	0	31
P52	29.7	35.0	26.1	18	30	31	29	0	31
P53	30.1	35.5	26.4	20	31	31	28	0	31
P54	27.6	33.1	23.8	4	29	31	3	0	31
P56	29.7	34.9	26.0	19	30	31	28	0	31
P57	29.8	35.4	26.0	20	31	31	29	0	31
P58	29.2	35.2	25.5	19	30	31	24	0	31
P59	30.0	35.3	26.1	18	31	31	27	0	31
P61	30.0	34.7	26.3	16	31	31	29	0	31
P62	29.9	35.1	26.3	19	29	31	30	0	31
P63	29.4	34.5	26.0	16	31	31	28	0	31
P64	29.7	34.8	26.0	17	31	31	27	0	31
P65	29.4	34.3	25.5	14	29	31	25	0	31
P66	29.5	35.7	25.3	22	31	31	22	0	31
P67	30.3	35.3	27.0	18	31	31	29	0	31
P68	29.4	34.8	25.8	16	30	31	25	0	31
P69	29.2	34.9	25.3	18	30	31	23	0	31
P71	29.6	34.9	26.0	19	31	31	27	0	31
P72	28.6	33.9	24.9	7	29	31	17	0	31
P73	28.8	34.1	25.1	7	30	31	22	0	31
P74	27.8	34.1	23.7	9	30	31	3	0	31
P75	28.8	34.4	25.0	12	30	31	19	0	31
P76	29.5	34.6	25.9	15	30	31	27	0	31
P77	29.2	35.0	25.0	19	31	31	18	0	31
P78	29.6	35.2	25.6	19	31	31	24	0	31
P79	29.7	34.9	26.1	15	31	31	26	0	31
P80	26.7	33.1	22.6	4	28	31	0	0	31
P81	29.9	34.8	26.5	18	31	31	29	0	31
P82	30.5	35.1	27.3	17	31	31	29	0	31
P83	29.8	35.2	26.2	19	30	31	29	0	31
P84	29.4	34.3	25.9	13	30	31	29	0	31
P85	29.4	34.8	25.8	18	30	31	28	0	31
P86	29.8	35.2	26.1	19	31	31	29	0	31

※「—」は欠測月：毎正時 24 個データがある日を有効データ取得日とし、有効データ取得日が 22 日未満の月を欠測とした。

表9 令和5年9月の各調査地点別観測結果

ポイント No.	日平均気温 の月平均 (°C)	日最高気温 の月平均 (°C)	日最低気温 の月平均 (°C)	猛暑日 の合計	真夏日 の合計	夏日 の合計	熱帯夜 の合計	冬日 の合計	有効データ 取得日数
P01	26.6	32.0	23.0	6	20	30	5	0	30
P02	26.7	31.9	23.0	7	19	30	6	0	30
P05	26.7	31.8	23.1	5	20	30	8	0	30
P06	26.6	31.1	23.1	2	19	30	11	0	30
P07	27.0	32.5	23.2	9	21	30	11	0	30
P08	26.1	31.6	22.2	6	20	29	2	0	30
P13	27.2	31.4	23.7	4	20	30	12	0	30
P14	27.2	33.0	23.5	10	23	30	9	0	30
P15	26.7	31.3	23.2	1	20	30	7	0	30
P17	26.5	30.5	23.3	1	17	29	9	0	30
P18	26.8	31.6	23.3	2	19	29	10	0	30
P19	27.2	31.3	24.1	1	19	29	14	0	30
P20	27.5	31.8	24.3	3	20	29	13	0	30
P21	27.2	31.3	24.0	1	18	29	12	0	30
P23	26.7	31.3	23.1	2	19	30	8	0	30
P24	27.0	31.3	23.7	2	19	30	13	0	30
P25	27.4	32.1	23.9	4	22	30	14	0	30
P26	26.9	32.0	22.9	5	22	30	5	0	30
P29	27.3	32.2	23.8	8	23	30	13	0	30
P30	27.4	32.1	23.8	3	24	30	12	0	30
P31	-	-	-	-	-	-	-	-	-
P32	27.0	32.1	23.6	8	21	29	12	0	30
P33	27.4	31.8	24.1	5	20	29	14	0	30
P35	26.8	31.8	23.5	4	21	30	10	0	30
P36	26.7	31.0	23.3	0	18	29	8	0	30
P37	26.6	31.7	22.6	4	20	30	3	0	30
P38	-	-	-	-	-	-	-	-	-
P39	27.0	32.6	23.1	8	22	30	9	0	30
P40	26.4	31.1	22.9	2	21	30	4	0	30
P41	26.8	31.8	23.2	5	21	30	9	0	30
P42	26.9	32.0	23.3	5	21	30	9	0	30
P45	25.6	30.0	22.3	0	16	29	0	0	30
P46	26.4	31.9	22.6	6	20	30	3	0	30
P48	24.2	29.6	20.5	0	16	28	0	0	30

※「-」は欠測月：毎正時 24 個データがある日を有効データ取得日とし、有効データ取得日が 22 日未満の月を欠測とした。

表9(続き) 令和5年9月の各調査地点別観測結果

ポイント No.	日平均気温 の月平均 (°C)	日最高気温 の月平均 (°C)	日最低気温 の月平均 (°C)	猛暑日 の合計	真夏日 の合計	夏日 の合計	熱帯夜 の合計	冬日 の合計	有効データ 取得日数
P50	24.2	29.8	20.3	0	17	28	0	0	30
P51	27.3	32.5	24.0	6	22	30	13	0	30
P52	26.8	31.6	23.1	3	19	30	10	0	30
P53	27.4	32.5	23.6	9	23	30	12	0	30
P54	24.6	29.8	21.0	0	16	27	0	0	30
P56	26.7	31.5	23.1	2	20	30	8	0	30
P57	26.9	32.3	23.4	8	20	30	10	0	30
P58	26.6	32.2	23.0	6	21	29	5	0	30
P59	27.1	32.1	23.5	6	21	30	10	0	30
P61	27.4	32.2	23.6	6	23	30	11	0	30
P62	26.8	31.5	23.3	3	19	30	11	0	30
P63	26.7	31.9	23.2	3	22	28	8	0	30
P64	26.9	32.0	23.2	5	22	30	9	0	30
P65	26.6	31.2	22.8	1	20	30	6	0	30
P66	26.4	32.0	22.5	6	21	30	3	0	30
P67	27.5	31.8	24.3	3	21	30	14	0	30
P68	26.7	32.0	22.9	5	21	30	6	0	30
P69	26.4	32.0	22.6	4	21	30	4	0	30
P71	26.9	31.6	23.2	5	21	30	10	0	30
P72	25.7	30.5	22.1	1	19	29	0	0	30
P73	25.9	30.7	22.2	2	19	29	2	0	30
P74	24.8	30.2	20.9	2	18	29	0	0	30
P75	25.9	31.0	22.2	2	19	29	1	0	30
P76	26.8	31.6	23.2	4	21	30	10	0	30
P77	26.2	31.9	22.2	4	21	30	0	0	30
P78	26.5	31.7	22.8	4	19	30	3	0	30
P79	27.0	32.0	23.5	7	21	29	9	0	30
P80	24.2	29.5	20.4	1	16	27	0	0	30
P81	27.1	31.5	23.9	2	21	30	12	0	30
P82	27.8	32.4	24.5	8	23	29	14	0	30
P83	26.7	31.6	23.2	5	19	30	8	0	30
P84	26.6	31.3	23.0	3	19	30	9	0	30
P85	26.3	31.2	22.9	2	19	29	4	0	30
P86	26.8	31.8	23.1	5	20	30	8	0	30

※「—」は欠測月：毎正時 24 個データがある日を有効データ取得日とし、有効データ取得日が 22 日未満の月を欠測とした。

表 10 令和5年 10 月の各調査地点別観測結果

ポイント No.	日平均気温 の月平均 (°C)	日最高気温 の月平均 (°C)	日最低気温 の月平均 (°C)	猛暑日 の合計	真夏日 の合計	夏日 の合計	熱帯夜 の合計	冬日 の合計	有効データ 取得日数
P01	17.7	23.8	12.5	0	0	10	0	0	31
P02	17.7	23.1	12.9	0	0	8	0	0	31
P05	17.8	23.8	13.1	0	0	9	0	0	31
P06	18.1	23.4	13.6	0	0	9	0	0	31
P07	18.6	25.4	13.6	0	0	20	0	0	31
P08	17.3	24.4	11.9	0	0	15	0	0	31
P13	18.5	23.2	13.9	0	0	9	0	0	31
P14	18.4	24.6	13.7	0	0	16	0	0	31
P15	17.7	23.1	13.2	0	0	8	0	0	31
P17	17.9	23.0	13.3	0	0	9	0	0	31
P18	18.3	24.0	13.3	0	0	10	0	0	31
P19	18.9	23.7	14.6	0	0	11	0	0	31
P20	19.3	24.9	14.8	0	0	18	0	0	31
P21	18.9	23.7	14.6	0	0	10	0	0	31
P23	18.0	24.1	12.7	0	0	13	0	0	31
P24	18.5	23.5	14.1	0	0	10	0	0	31
P25	18.8	24.2	14.3	0	0	13	0	0	31
P26	17.8	23.7	12.5	0	0	10	0	0	31
P29	18.8	24.7	13.8	0	0	18	0	0	31
P30	19.0	24.6	14.0	0	0	15	0	0	31
P31	-	-	-	-	-	-	-	-	-
P32	18.2	24.0	13.8	0	0	12	0	0	31
P33	19.1	24.1	15.0	0	0	14	0	0	31
P35	18.4	24.2	13.8	0	0	15	0	0	31
P36	18.1	22.7	13.6	0	0	6	0	0	31
P37	17.8	23.2	12.4	0	0	8	0	0	31
P38	-	-	-	-	-	-	-	-	-
P39	18.2	23.9	13.2	0	0	10	0	0	31
P40	17.7	23.0	12.7	0	0	6	0	0	31
P41	18.2	24.1	13.1	0	0	13	0	0	31
P42	18.3	24.0	13.2	0	0	13	0	0	31
P45	16.9	22.3	12.4	0	0	3	0	0	31
P46	17.6	24.3	12.2	0	0	14	0	0	31
P48	15.0	22.2	9.7	0	0	1	0	0	31

※「-」は欠測月：毎正時 24 個データがある日を有効データ取得日とし、有効データ取得日が 22 日未満の月を欠測とした。

表 10(続き) 令和5年 10月の各調査地点別観測結果

ポイント No.	日平均気温 の月平均 (°C)	日最高気温 の月平均 (°C)	日最低気温 の月平均 (°C)	猛暑日 の合計	真夏日 の合計	夏日 の合計	熱帯夜 の合計	冬日 の合計	有効データ 取得日数
P50	15.0	22.2	9.5	0	0	3	0	0	31
P51	18.7	24.4	14.5	0	0	18	0	0	31
P52	18.3	23.3	13.9	0	0	7	0	0	31
P53	18.5	24.2	13.7	0	0	14	0	0	31
P54	15.8	22.7	10.7	0	0	3	0	0	31
P56	18.2	23.5	13.7	0	0	8	0	0	31
P57	18.2	24.2	13.5	0	0	13	0	0	31
P58	18.0	24.2	13.2	0	0	13	0	0	31
P59	18.4	23.9	13.7	0	0	11	0	0	31
P61	18.9	25.8	13.1	0	0	19	0	0	31
P62	18.2	23.4	13.6	0	0	9	0	0	31
P63	18.7	24.7	13.9	0	0	17	0	0	31
P64	18.4	24.1	13.8	0	0	14	0	0	31
P65	17.7	22.8	12.8	0	0	5	0	0	31
P66	17.6	24.0	12.6	0	0	11	0	0	31
P67	19.5	24.7	15.4	0	0	17	0	0	31
P68	18.2	24.8	13.1	0	0	16	0	0	31
P69	17.5	24.0	12.0	0	0	12	0	0	31
P71	18.2	24.1	12.9	0	0	13	0	0	31
P72	17.1	22.9	12.4	0	0	6	0	0	31
P73	17.1	22.8	11.9	0	0	5	0	0	31
P74	15.2	22.2	9.8	0	0	4	0	0	31
P75	17.0	23.3	11.7	0	0	7	0	0	31
P76	18.1	24.5	13.0	0	0	15	0	0	31
P77	17.0	24.1	11.7	0	0	11	0	0	31
P78	17.7	23.6	12.7	0	0	10	0	0	31
P79	18.3	24.0	13.4	0	0	13	0	0	31
P80	15.3	22.1	10.5	0	0	2	0	0	31
P81	18.7	23.3	14.6	0	0	7	0	0	31
P82	19.8	25.4	15.1	0	0	20	0	0	31
P83	17.9	23.3	13.4	0	0	7	0	0	31
P84	18.3	23.9	13.5	0	0	11	0	0	31
P85	17.7	23.2	13.3	0	0	8	0	0	31
P86	18.0	23.6	13.3	0	0	10	0	0	31

※「—」は欠測月：毎正時 24 個データがある日を有効データ取得日とし、有効データ取得日が 22 日未満の月を欠測とした。

表 11 令和5年 11 月の各調査地点別観測結果

ポイント No.	日平均気温 の月平均 (°C)	日最高気温 の月平均 (°C)	日最低気温 の月平均 (°C)	猛暑日 の合計	真夏日 の合計	夏日 の合計	熱帯夜 の合計	冬日 の合計	有効データ 取得日数
P01	12.6	19.0	7.3	0	0	2	0	0	30
P02	12.4	18.0	7.5	0	0	2	0	0	30
P05	12.3	18.6	7.2	0	0	2	0	0	30
P06	12.7	18.6	7.9	0	0	2	0	0	30
P07	12.9	20.1	7.6	0	0	4	0	0	30
P08	11.8	19.1	6.5	0	0	2	0	1	30
P13	13.4	18.5	8.5	0	0	2	0	0	30
P14	13.3	19.6	8.3	0	0	6	0	0	30
P15	12.7	18.3	8.1	0	0	3	0	0	30
P17	13.1	18.9	8.1	0	0	3	0	0	30
P18	13.3	19.2	7.7	0	0	5	0	0	30
P19	14.0	18.9	9.6	0	0	4	0	0	30
P20	14.4	20.2	9.9	0	0	8	0	0	30
P21	14.1	19.2	9.5	0	0	4	0	0	30
P23	12.8	19.3	7.4	0	0	4	0	0	30
P24	13.4	19.2	8.8	0	0	4	0	0	30
P25	13.6	18.6	9.2	0	0	4	0	0	30
P26	12.6	19.2	7.1	0	0	4	0	0	30
P29	13.7	20.1	8.8	0	0	7	0	0	30
P30	13.9	19.6	9.0	0	0	5	0	0	30
P31	-	-	-	-	-	-	-	-	-
P32	13.1	19.1	8.6	0	0	4	0	0	30
P33	14.3	19.4	10.1	0	0	4	0	0	30
P35	13.3	19.4	8.6	0	0	4	0	0	30
P36	12.9	17.9	8.4	0	0	0	0	0	30
P37	12.6	18.2	7.3	0	0	3	0	0	30
P38	-	-	-	-	-	-	-	-	-
P39	12.9	19.2	7.8	0	0	4	0	0	30
P40	12.4	18.4	7.3	0	0	3	0	0	30
P41	12.9	19.1	7.6	0	0	3	0	0	30
P42	12.8	19.3	7.6	0	0	4	0	0	30
P45	11.7	18.0	6.7	0	0	1	0	0	30
P46	12.2	19.7	6.3	0	0	4	0	0	30
P48	9.8	17.9	4.2	0	0	2	0	3	30

※「-」は欠測月：毎正時 24 個データがある日を有効データ取得日とし、有効データ取得日が 22 日未満の月を欠測とした。

表 11(続き) 令和5年 11 月の各調査地点別観測結果

ポイント No.	日平均気温 の月平均 (°C)	日最高気温 の月平均 (°C)	日最低気温 の月平均 (°C)	猛暑日 の合計	真夏日 の合計	夏日 の合計	熱帯夜 の合計	冬日 の合計	有効データ 取得日数
P50	9.6	18.0	3.9	0	0	2	0	6	30
P51	13.7	19.7	9.4	0	0	5	0	0	30
P52	12.8	18.1	8.2	0	0	2	0	0	30
P53	13.3	19.2	8.5	0	0	6	0	0	30
P54	11.0	18.7	5.7	0	0	3	0	0	30
P56	12.7	18.4	8.1	0	0	2	0	0	30
P57	13.0	19.2	8.2	0	0	3	0	0	30
P58	12.9	19.2	7.8	0	0	4	0	0	30
P59	13.4	19.1	8.5	0	0	4	0	0	30
P61	13.7	21.0	7.8	0	0	8	0	0	30
P62	13.0	18.7	8.1	0	0	3	0	0	30
P63	13.9	20.4	9.1	0	0	7	0	0	30
P64	13.4	19.2	8.7	0	0	4	0	0	30
P65	12.2	17.6	7.1	0	0	1	0	0	30
P66	12.1	19.0	6.5	0	0	2	0	0	30
P67	14.6	20.3	10.4	0	0	7	0	0	30
P68	12.6	20.0	7.2	0	0	4	0	0	30
P69	12.2	19.4	6.7	0	0	4	0	0	30
P71	13.1	19.8	7.4	0	0	5	0	0	30
P72	11.7	18.0	7.0	0	0	1	0	0	30
P73	11.6	18.1	6.4	0	0	1	0	0	30
P74	9.8	17.7	4.3	0	0	1	0	7	30
P75	11.7	18.5	6.2	0	0	3	0	1	30
P76	12.6	19.7	7.5	0	0	3	0	0	30
P77	11.8	19.2	6.4	0	0	3	0	0	30
P78	12.5	18.8	7.3	0	0	3	0	0	30
P79	13.2	19.4	8.0	0	0	4	0	0	30
P80	10.1	17.9	4.9	0	0	2	0	1	30
P81	13.7	18.5	9.6	0	0	4	0	0	30
P82	15.0	21.2	10.3	0	0	8	0	0	30
P83	12.5	18.1	7.8	0	0	1	0	0	30
P84	12.9	18.8	7.8	0	0	2	0	0	30
P85	12.3	17.6	7.7	0	0	1	0	0	30
P86	12.9	18.7	8.2	0	0	3	0	0	30

※「—」は欠測月：毎正時 24 個データがある日を有効データ取得日とし、有効データ取得日が 22 日未満の月を欠測とした。

表 12 令和5年 12 月の各調査地点別観測結果

ポイント No.	日平均気温 の月平均 (°C)	日最高気温 の月平均 (°C)	日最低気温 の月平均 (°C)	猛暑日 の合計	真夏日 の合計	夏日 の合計	熱帯夜 の合計	冬日 の合計	有効データ 取得日数
P01	7.4	14.5	1.5	0	0	0	0	13	31
P02	7.2	13.7	2.0	0	0	0	0	11	31
P05	7.4	14.3	1.9	0	0	0	0	11	31
P06	7.7	14.1	2.5	0	0	0	0	8	31
P07	8.1	15.9	2.2	0	0	0	0	11	31
P08	6.9	14.7	1.3	0	0	0	0	13	31
P13	8.1	13.7	3.2	0	0	0	0	5	31
P14	8.1	14.9	3.0	0	0	0	0	5	31
P15	7.5	13.3	2.8	0	0	0	0	5	31
P17	7.7	14.8	2.3	0	0	0	0	8	31
P18	8.0	14.7	2.1	0	0	0	0	11	31
P19	8.6	14.2	3.7	0	0	0	0	5	31
P20	9.3	15.8	4.4	0	0	0	0	3	31
P21	8.9	14.6	4.2	0	0	0	0	3	31
P23	7.6	14.7	1.8	0	0	0	0	12	31
P24	8.2	14.2	3.5	0	0	0	0	5	31
P25	8.3	13.6	3.5	0	0	0	0	5	31
P26	7.2	14.3	1.4	0	0	0	0	12	31
P29	8.6	15.6	3.4	0	0	0	0	5	31
P30	8.8	14.9	3.6	0	0	0	0	5	31
P31	-	-	-	-	-	-	-	-	-
P32	7.9	14.4	3.0	0	0	0	0	6	31
P33	9.1	14.7	4.6	0	0	0	0	2	31
P35	8.2	14.8	3.0	0	0	0	0	5	31
P36	7.7	13.1	2.7	0	0	0	0	7	31
P37	7.2	13.2	1.4	0	0	0	0	12	31
P38	-	-	-	-	-	-	-	-	-
P39	7.6	14.3	2.0	0	0	0	0	11	31
P40	7.2	13.9	1.5	0	0	0	0	11	31
P41	7.8	14.5	2.4	0	0	0	0	9	31
P42	7.8	14.5	2.4	0	0	0	0	10	31
P45	7.0	14.5	1.5	0	0	0	0	12	31
P46	7.4	15.3	1.1	0	0	0	0	13	31
P48	4.9	13.3	-0.8	0	0	0	0	20	31

※「-」は欠測月：毎正時 24 個データがある日を有効データ取得日とし、有効データ取得日が 22 日未満の月を欠測とした。

表 12(続き) 令和5年 12 月の各調査地点別観測結果

ポイント No.	日平均気温 の月平均 (°C)	日最高気温 の月平均 (°C)	日最低気温 の月平均 (°C)	猛暑日 の合計	真夏日 の合計	夏日 の合計	熱帯夜 の合計	冬日 の合計	有効データ 取得日数
P50	4.5	13.5	-1.3	0	0	0	0	22	31
P51	8.5	15.1	4.0	0	0	0	0	3	31
P52	7.8	13.5	2.8	0	0	0	0	9	31
P53	8.0	14.6	2.7	0	0	0	0	6	31
P54	5.7	14.3	0.2	0	0	0	0	18	31
P56	7.9	13.7	3.1	0	0	0	0	6	31
P57	7.8	14.8	2.6	0	0	0	0	7	31
P58	7.8	14.7	2.6	0	0	0	0	7	31
P59	8.2	14.4	3.3	0	0	0	0	5	31
P61	8.3	16.5	2.0	0	0	0	0	11	31
P62	7.9	14.3	2.7	0	0	0	0	9	31
P63	8.8	15.9	3.6	0	0	0	0	4	31
P64	8.1	14.5	3.2	0	0	0	0	4	31
P65	7.2	12.8	1.9	0	0	0	0	11	31
P66	7.2	14.7	1.2	0	0	0	0	11	31
P67	9.6	15.7	5.2	0	0	0	0	2	31
P68	7.7	15.5	1.8	0	0	0	0	12	31
P69	7.0	14.8	1.0	0	0	0	0	15	31
P71	7.9	15.3	1.9	0	0	0	0	11	31
P72	7.1	13.6	2.0	0	0	0	0	12	31
P73	6.8	13.5	1.2	0	0	0	0	12	31
P74	4.5	13.7	-1.6	0	0	0	0	22	31
P75	6.6	14.0	0.7	0	0	0	0	17	31
P76	7.9	15.5	2.4	0	0	0	0	10	31
P77	6.9	15.0	0.9	0	0	0	0	14	31
P78	7.4	14.3	2.0	0	0	0	0	13	31
P79	8.2	14.8	2.8	0	0	0	0	7	31
P80	5.2	13.1	0.1	0	0	0	0	18	31
P81	8.7	14.0	4.2	0	0	0	0	2	31
P82	9.8	16.7	5.0	0	0	0	0	2	31
P83	7.3	13.1	2.4	0	0	0	0	9	31
P84	8.0	14.1	2.6	0	0	0	0	9	31
P85	7.2	12.7	2.3	0	0	0	0	10	31
P86	7.8	14.2	2.7	0	0	0	0	9	31

※「—」は欠測月：毎正時 24 個データがある日を有効データ取得日とし、有効データ取得日が 22 日未満の月を欠測とした。

表 13 令和6年1月の各調査地点別観測結果

ポイント No.	日平均気温 の月平均 (°C)	日最高気温 の月平均 (°C)	日最低気温 の月平均 (°C)	猛暑日 の合計	真夏日 の合計	夏日 の合計	熱帯夜 の合計	冬日 の合計	有効データ 取得日数
P01	5.0	11.8	-0.9	0	0	0	0	20	31
P02	5.1	11.5	-0.2	0	0	0	0	17	31
P05	5.3	11.4	-0.1	0	0	0	0	17	31
P06	5.6	11.5	0.8	0	0	0	0	14	31
P07	6.0	13.1	0.4	0	0	0	0	15	31
P08	5.0	12.4	-0.5	0	0	0	0	22	31
P13	5.8	11.4	0.6	0	0	0	0	13	31
P14	5.9	12.1	0.7	0	0	0	0	14	31
P15	5.3	11.1	0.4	0	0	0	0	16	31
P17	5.5	12.0	-0.1	0	0	0	0	20	31
P18	5.7	11.9	-0.3	0	0	0	0	18	31
P19	6.4	11.4	1.6	0	0	0	0	6	31
P20	6.9	12.8	2.0	0	0	0	0	5	31
P21	6.7	12.3	1.9	0	0	0	0	5	31
P23	5.3	12.1	-0.5	0	0	0	0	19	31
P24	6.0	11.9	1.1	0	0	0	0	9	31
P25	6.1	11.6	1.1	0	0	0	0	10	31
P26	5.1	11.7	-1.1	0	0	0	0	22	31
P29	6.3	13.3	1.0	0	0	0	0	10	31
P30	6.6	12.8	1.2	0	0	0	0	9	31
P31	-	-	-	-	-	-	-	-	-
P32	5.8	12.0	0.5	0	0	0	0	16	31
P33	6.7	12.1	2.1	0	0	0	0	4	31
P35	6.0	12.2	0.6	0	0	0	0	12	31
P36	5.8	11.0	0.4	0	0	0	0	14	31
P37	5.3	11.0	-1.0	0	0	0	0	22	31
P38	-	-	-	-	-	-	-	-	-
P39	5.6	11.8	-0.1	0	0	0	0	20	31
P40	5.4	11.5	-0.7	0	0	0	0	20	31
P41	5.8	12.3	-0.1	0	0	0	0	19	31
P42	5.8	11.9	-0.0	0	0	0	0	18	31
P45	5.0	11.6	-0.6	0	0	0	0	19	31
P46	5.3	12.4	-1.1	0	0	0	0	22	31
P48	2.9	10.7	-2.9	0	0	0	0	26	31

※「-」は欠測月：毎正時 24 個データがある日を有効データ取得日とし、有効データ取得日が 22 日未満の月を欠測とした。

表 13(続き) 令和6年1月の各調査地点別観測結果

ポイント No.	日平均気温 の月平均 (°C)	日最高気温 の月平均 (°C)	日最低気温 の月平均 (°C)	猛暑日 の合計	真夏日 の合計	夏日 の合計	熱帯夜 の合計	冬日 の合計	有効データ 取得日数
P50	-	-	-	-	-	-	-	-	-
P51	6.2	12.2	1.6	0	0	0	0	7	31
P52	5.5	10.7	1.0	0	0	0	0	11	29
P53	5.8	12.2	0.1	0	0	0	0	16	31
P54	4.0	12.1	-1.8	0	0	0	0	26	31
P56	5.8	11.1	1.1	0	0	0	0	10	31
P57	5.5	12.0	0.2	0	0	0	0	16	31
P58	5.5	12.0	0.1	0	0	0	0	17	31
P59	5.9	11.9	0.8	0	0	0	0	14	31
P61	6.1	14.0	-0.5	0	0	0	0	22	31
P62	5.7	11.7	0.5	0	0	0	0	15	31
P63	6.7	13.7	1.3	0	0	0	0	9	31
P64	6.1	12.2	1.0	0	0	0	0	10	31
P65	5.3	10.9	-0.1	0	0	0	0	19	31
P66	5.1	11.9	-0.6	0	0	0	0	17	31
P67	7.2	13.3	2.6	0	0	0	0	4	31
P68	5.8	12.9	0.0	0	0	0	0	18	31
P69	5.2	12.4	-1.0	0	0	0	0	22	31
P71	5.8	13.0	-0.5	0	0	0	0	21	31
P72	-	-	-	-	-	-	-	-	-
P73	5.0	10.8	-0.4	0	0	0	0	21	31
P74	2.8	11.5	-3.7	0	0	0	0	27	31
P75	4.8	11.4	-1.1	0	0	0	0	23	31
P76	5.9	12.9	0.6	0	0	0	0	15	31
P77	5.1	12.4	-1.0	0	0	0	0	23	31
P78	5.2	11.5	-0.4	0	0	0	0	18	31
P79	6.0	12.2	0.4	0	0	0	0	16	31
P80	3.1	10.6	-2.2	0	0	0	0	26	31
P81	6.4	11.6	1.9	0	0	0	0	6	31
P82	7.5	14.1	2.5	0	0	0	0	3	31
P83	5.3	10.6	0.4	0	0	0	0	15	31
P84	5.8	11.6	0.3	0	0	0	0	15	31
P85	5.2	10.4	0.4	0	0	0	0	16	31
P86	5.6	11.6	0.4	0	0	0	0	15	31

※「—」は欠測月：毎正時 24 個データがある日を有効データ取得日とし、有効データ取得日が 22 日未満の月を欠測とした。

表 14 令和6年2月の各調査地点別観測結果

ポイント No.	日平均気温 の月平均 (°C)	日最高気温 の月平均 (°C)	日最低気温 の月平均 (°C)	猛暑日 の合計	真夏日 の合計	夏日 の合計	熱帯夜 の合計	冬日 の合計	有効データ 取得日数
P01	6.6	12.4	1.6	0	0	0	0	12	29
P02	6.6	12.1	2.3	0	0	0	0	9	29
P05	6.4	11.9	2.1	0	0	0	0	8	29
P06	6.6	11.7	2.5	0	0	0	0	8	29
P07	7.1	13.3	2.4	0	0	0	0	8	29
P08	6.3	12.8	1.5	0	0	0	0	12	29
P13	7.3	12.0	2.8	0	0	0	0	5	29
P14	7.2	12.8	2.8	0	0	0	0	5	29
P15	6.8	11.9	2.6	0	0	0	0	7	29
P17	7.0	12.4	2.5	0	0	0	0	6	29
P18	-	-	-	-	-	-	-	-	-
P19	-	-	-	-	-	-	-	-	-
P20	8.1	13.3	4.0	0	0	1	0	2	29
P21	7.9	12.6	3.6	0	0	0	0	3	29
P23	6.9	12.6	2.1	0	0	0	0	10	29
P24	7.3	12.4	3.2	0	0	0	0	3	29
P25	7.6	12.8	3.4	0	0	0	0	3	29
P26	6.8	12.3	2.0	0	0	0	0	10	29
P29	7.6	13.2	3.1	0	0	0	0	4	29
P30	7.9	13.0	3.4	0	0	0	0	3	29
P31	-	-	-	-	-	-	-	-	-
P32	7.3	12.8	3.1	0	0	0	0	6	29
P33	7.9	12.6	4.0	0	0	0	0	2	29
P35	5.9	11.2	2.0	0	0	0	0	4	24
P36	5.8	10.4	1.8	0	0	0	0	7	24
P37	5.3	10.3	0.8	0	0	0	0	9	24
P38	-	-	-	-	-	-	-	-	-
P39	5.7	10.7	1.6	0	0	0	0	7	24
P40	5.4	10.5	1.3	0	0	0	0	8	24
P41	7.1	12.5	2.5	0	0	0	0	8	29
P42	7.1	12.3	2.6	0	0	0	0	7	29
P45	6.3	12.1	1.6	0	0	0	0	9	29
P46	6.7	12.7	1.8	0	0	0	0	9	29
P48	4.3	10.9	-0.9	0	0	0	0	17	29

※「—」は欠測月：毎正時 24 個データがある日を有効データ取得日とし、有効データ取得日が 22 日未満の月を欠測とした。

表 14(続き) 令和6年2月の各調査地点別観測結果

ポイント No.	日平均気温 の月平均 (°C)	日最高気温 の月平均 (°C)	日最低気温 の月平均 (°C)	猛暑日 の合計	真夏日 の合計	夏日 の合計	熱帯夜 の合計	冬日 の合計	有効データ 取得日数
P50	-	-	-	-	-	-	-	-	-
P51	7.5	12.8	3.4	0	0	0	0	2	29
P52	-	-	-	-	-	-	-	-	-
P53	7.4	12.9	3.0	0	0	0	0	5	29
P54	4.3	11.1	-0.1	0	0	0	0	14	24
P56	6.8	11.7	2.7	0	0	0	0	5	29
P57	6.9	12.5	2.6	0	0	0	0	6	29
P58	6.9	12.4	2.4	0	0	0	0	7	29
P59	7.2	12.4	2.9	0	0	0	0	5	29
P61	7.7	14.0	2.5	0	0	0	0	7	29
P62	7.0	12.2	2.7	0	0	0	0	6	29
P63	6.4	12.4	2.3	0	0	0	0	3	24
P64	6.0	11.3	2.1	0	0	0	0	4	24
P65	6.5	11.2	2.2	0	0	0	0	8	29
P66	6.4	12.4	1.7	0	0	0	0	8	29
P67	8.5	13.8	4.6	0	0	1	0	1	29
P68	6.9	12.9	2.2	0	0	1	0	7	29
P69	5.4	11.5	0.9	0	0	0	0	8	24
P71	5.8	11.6	1.2	0	0	0	0	8	24
P72	-	-	-	-	-	-	-	-	-
P73	6.1	11.2	1.6	0	0	0	0	11	29
P74	4.7	12.0	-0.9	0	0	0	0	21	29
P75	6.0	11.6	1.3	0	0	0	0	13	29
P76	7.0	12.8	2.4	0	0	1	0	6	29
P77	5.2	11.5	0.5	0	0	0	0	11	24
P78	6.7	12.3	2.1	0	0	0	0	10	29
P79	7.4	12.6	3.0	0	0	0	0	4	29
P80	4.5	10.8	-0.1	0	0	0	0	19	29
P81	7.6	12.4	3.7	0	0	0	0	2	29
P82	8.5	13.7	4.2	0	0	1	0	1	29
P83	6.6	11.6	2.7	0	0	0	0	6	29
P84	6.9	12.1	2.7	0	0	0	0	6	29
P85	6.4	11.2	2.4	0	0	0	0	9	29
P86	6.9	12.3	2.6	0	0	0	0	10	29

※「-」は欠測月：毎正時 24 個データがある日を有効データ取得日とし、有効データ取得日が 22 日未満の月を欠測とした。

表 15 令和6年3月の各調査地点別観測結果

ポイント No.	日平均気温 の月平均 (°C)	日最高気温 の月平均 (°C)	日最低気温 の月平均 (°C)	猛暑日 の合計	真夏日 の合計	夏日 の合計	熱帯夜 の合計	冬日 の合計	有効データ 取得日数
P01	8.4	14.3	2.7	0	0	2	0	8	31
P02	8.4	14.4	2.7	0	0	2	0	7	31
P05	8.2	13.9	2.7	0	0	2	0	6	31
P06	8.5	13.8	3.3	0	0	1	0	4	31
P07	9.0	15.4	3.3	0	0	2	0	5	31
P08	8.1	15.1	1.7	0	0	2	0	11	31
P13	9.0	14.2	3.9	0	0	1	0	2	31
P14	8.9	14.7	3.7	0	0	2	0	3	31
P15	8.5	13.9	3.4	0	0	1	0	3	31
P17	8.7	14.3	3.5	0	0	2	0	4	31
P18	-	-	-	-	-	-	-	-	-
P19	-	-	-	-	-	-	-	-	-
P20	9.6	14.9	4.6	0	0	2	0	1	31
P21	9.5	14.6	4.6	0	0	1	0	0	31
P23	8.7	14.4	2.9	0	0	1	0	6	31
P24	9.1	14.5	4.1	0	0	2	0	2	31
P25	9.3	14.8	4.2	0	0	2	0	1	31
P26	8.6	14.3	2.7	0	0	2	0	9	31
P29	9.4	15.6	3.9	0	0	2	0	4	31
P30	9.5	15.1	4.2	0	0	2	0	2	31
P31	-	-	-	-	-	-	-	-	-
P32	9.1	15.0	3.8	0	0	2	0	4	31
P33	9.5	14.6	4.7	0	0	2	0	0	31
P35	9.0	14.4	3.6	0	0	2	0	3	31
P36	9.0	14.2	3.6	0	0	2	0	2	31
P37	8.6	14.1	2.4	0	0	1	0	7	31
P38	-	-	-	-	-	-	-	-	-
P39	8.8	14.5	3.1	0	0	2	0	5	31
P40	8.6	13.9	3.0	0	0	1	0	7	31
P41	8.9	14.7	3.1	0	0	1	0	5	31
P42	8.9	14.7	3.2	0	0	1	0	4	31
P45	8.0	14.2	2.1	0	0	1	0	10	31
P46	8.4	14.4	2.2	0	0	2	0	10	31
P48	6.1	13.1	0.1	0	0	1	0	16	31

※「—」は欠測月：毎正時 24 個データがある日を有効データ取得日とし、有効データ取得日が 22 日未満の月を欠測とした。

表 15(続き) 令和6年3月の各調査地点別観測結果

ポイント No.	日平均気温 の月平均 (°C)	日最高気温 の月平均 (°C)	日最低気温 の月平均 (°C)	猛暑日 の合計	真夏日 の合計	夏日 の合計	熱帯夜 の合計	冬日 の合計	有効データ 取得日数
P50	-	-	-	-	-	-	-	-	-
P51	9.2	15.0	4.4	0	0	2	0	1	31
P52	-	-	-	-	-	-	-	-	-
P53	9.1	15.0	3.6	0	0	2	0	3	31
P54	6.9	14.0	1.0	0	0	1	0	13	31
P56	8.5	13.9	3.6	0	0	2	0	4	31
P57	8.7	14.9	3.3	0	0	2	0	4	31
P58	8.6	14.3	3.4	0	0	2	0	2	31
P59	8.9	14.4	3.8	0	0	2	0	3	31
P61	9.3	15.8	3.2	0	0	2	0	6	31
P62	8.8	14.1	3.5	0	0	2	0	3	31
P63	9.2	15.1	4.1	0	0	2	0	3	31
P64	8.9	14.7	3.4	0	0	2	0	4	31
P65	8.3	13.5	2.6	0	0	1	0	8	31
P66	8.4	14.7	2.3	0	0	2	0	11	31
P67	10.1	15.8	5.3	0	0	2	0	0	31
P68	8.6	15.2	2.6	0	0	2	0	8	31
P69	8.4	14.6	2.3	0	0	2	0	9	31
P71	8.8	15.0	2.9	0	0	2	0	7	31
P72	7.8	13.5	2.4	0	0	1	0	11	31
P73	7.7	13.2	1.7	0	0	1	0	11	31
P74	6.5	14.5	-0.4	0	0	1	0	18	31
P75	7.5	13.9	1.5	0	0	1	0	11	31
P76	8.5	15.0	2.8	0	0	2	0	5	31
P77	8.2	14.7	1.9	0	0	2	0	12	31
P78	8.4	14.3	2.7	0	0	2	0	8	31
P79	9.2	14.7	3.9	0	0	2	0	2	31
P80	6.1	13.2	0.3	0	0	1	0	16	31
P81	9.2	14.2	4.5	0	0	2	0	0	31
P82	10.0	15.4	5.1	0	0	2	0	0	31
P83	8.5	13.9	3.3	0	0	1	0	3	31
P84	9.3	14.9	3.8	0	1	3	0	3	31
P85	8.2	13.6	3.1	0	0	1	0	3	31
P86	8.7	14.5	3.3	0	0	2	0	3	31

※「—」は欠測月：毎正時 24 個データがある日を有効データ取得日とし、有効データ取得日が 22 日未満の月を欠測とした。

4 気温の経年推移

全調査期間(平成 18(2007)年度から令和5(2023)年度)の長期観測点及び埼玉県内アメダスにおける年度平均気温の推移を図 12 に、長期観測点の日平均気温、日最高気温、日最低気温の月平均値の推移を表 16 に示した。年度ごとに変動は見られたが若干の上昇傾向が見られ、令和5年度には過去最高の気温となった。また、県内の8つのアメダス平均でも同様の傾向を示した。ただし、百葉箱での気温はアメダスに比べて 0.5~1.0℃ほど高い傾向を示していた。この原因として、アメダスよりも百葉箱の方が都市化している地域に観測点が多く存在していること及びアメダスと百葉箱の観測方法の違いが考えられるが、傾向としては一致しているので、問題ないと考えられる。

本調査における県内の気温の経年推移を見るために、長期観測点における月平均気温、日最高気温の月平均気温、日最低気温の月平均気温の推移を図 13、14、15 に、35℃、30℃以上の時間数と夜間(23時から翌5時)の25℃以上の時間数、夜間(18時から翌6時)の0℃未満の時間数、及び年度ごとの夏日日数、真夏日日数、猛暑日数、熱帯夜日数、冬日日数の推移を図 16、17に示した。年ごとに変動は見られたが、各月の平均気温にトレンドは見られなかった。また、年度ごとの夏日日数などにも年ごとの変動は大きいものの、トレンドは見られなかった。

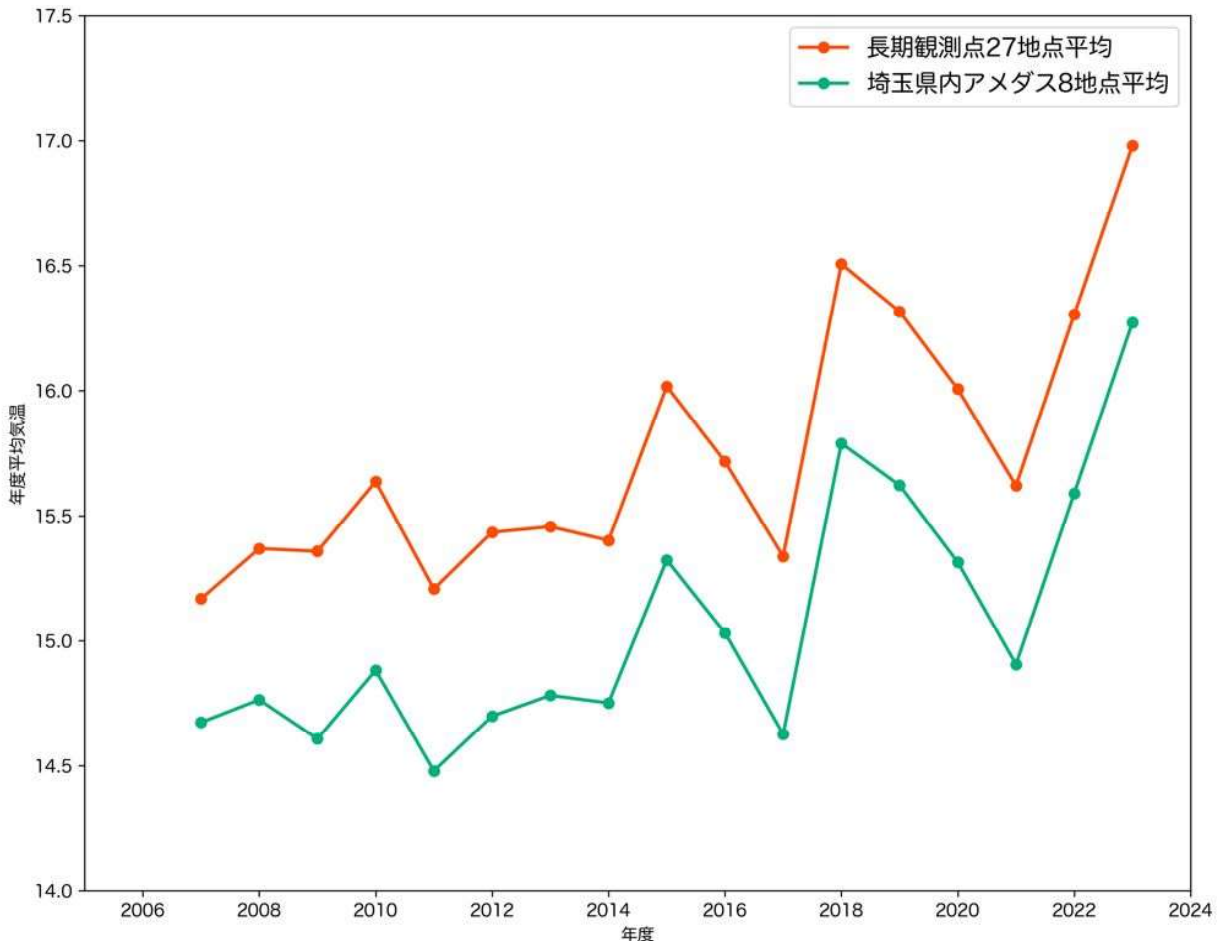


図 12 長期観測点 27 地点平均及び県内アメダス 8 地点平均の年度平均気温の推移

表 16 長期観測点 27 地点平均の月別気温の推移

年月	日平均気温の 月平均気温 (°C)	日最高気温の 月平均気温 (°C)	日最低気温の 月平均気温 (°C)	欠測地点
平成18年5月	18.0	22.7	13.9	P50
平成18年6月	21.8	25.5	18.7	P50
平成18年7月	24.8	28.2	22.4	P50
平成18年8月	27.1	31.6	23.5	
平成18年9月	22.6	26.7	19.3	
平成18年10月	18.2	22.6	14.7	
平成18年11月	12.4	17.1	8.1	
平成18年12月	7.2	12.1	3.1	
平成19年1月	5.3	10.7	0.6	
平成19年2月	6.8	12.3	1.5	
平成19年3月	9.3	15.3	3.7	
平成19年4月	12.7	18.0	7.9	P19
平成19年5月	18.8	24.5	13.6	P19
平成19年6月	22.7	27.4	18.5	P19
平成19年7月	23.7	27.2	20.8	
平成19年8月	28.5	33.7	24.3	
平成19年9月	24.3	28.4	21.1	P01
平成19年10月	17.5	21.8	13.8	
平成19年11月	11.2	16.2	7.0	P42
平成19年12月	6.3	12.1	1.5	P42
平成20年1月	3.8	9.1	-0.6	P42
平成20年2月	3.5	9.2	-1.3	P42
平成20年3月	9.3	15.2	4.4	P14,P23,P42,P45
平成20年4月	13.9	18.9	9.4	P14,P23,P42,P45
平成20年5月	17.9	22.4	13.9	
平成20年6月	21.0	25.0	17.5	
平成20年7月	26.6	31.4	23.1	
平成20年8月	26.1	30.4	23.2	
平成20年9月	23.3	27.5	20.2	
平成20年10月	17.9	22.5	14.1	
平成20年11月	11.1	16.0	7.1	
平成20年12月	7.2	13.1	2.4	
平成21年1月	4.8	10.0	0.5	
平成21年2月	6.0	11.2	1.3	
平成21年3月	8.5	13.7	3.7	
平成21年4月	14.7	20.5	9.4	
平成21年5月	19.6	24.2	15.3	
平成21年6月	22.0	26.0	18.6	
平成21年7月	25.7	29.4	22.7	
平成21年8月	25.9	30.1	22.6	
平成21年9月	22.3	26.8	18.7	
平成21年10月	17.4	22.1	13.7	P08
平成21年11月	11.7	16.3	7.6	P08
平成21年12月	7.1	12.1	3.2	P08
平成22年1月	4.7	11.0	-0.7	P08
平成22年2月	5.1	9.9	0.8	P08
平成22年3月	8.0	12.9	3.6	P19,P23,P24,P25,P26,P29

表 16(続き)長期観測点 27 地点平均の月別気温の推移

年月	日平均気温の 月平均気温 (°C)	日最高気温の 月平均気温 (°C)	日最低気温の 月平均気温 (°C)	欠測地点
平成22年4月	11.5	16.6	6.8	P19,P23,P24,P25,P26,P29
平成22年5月	18.3	23.6	13.4	P19,P23,P24,P25,P26,P29
平成22年6月	23.4	28.3	19.4	P19,P23,P24,P25,P26
平成22年7月	27.3	32.0	23.7	
平成22年8月	29.4	34.4	25.8	
平成22年9月	24.6	29.4	21.0	
平成22年10月	18.0	21.5	15.1	
平成22年11月	11.5	17.1	7.0	
平成22年12月	7.6	13.4	3.0	
平成23年1月	3.3	9.5	-1.8	
平成23年2月	5.5	11.3	0.7	
平成23年3月	6.9	12.6	1.6	
平成23年4月	13.4	19.6	7.5	
平成23年5月	17.9	22.8	13.7	
平成23年6月	22.7	26.8	19.3	P02,P03,P04,P05,P07,P08,P42,P46
平成23年7月	27.2	31.7	23.6	P02,P03,P04,P05,P07,P08,P42,P46
平成23年8月	27.0	31.3	23.7	P02,P03,P04,P05,P07,P08,P42,P46
平成23年9月	24.4	28.9	20.8	P02,P03,P04,P05,P07,P08,P42,P46
平成23年10月	18.1	22.4	14.5	P02,P03,P04,P05,P07,P08,P42,P46
平成23年11月	12.8	17.8	8.6	P02,P03,P04,P05,P07,P08,P24,P42,P46
平成23年12月	5.3	10.7	0.9	P24
平成24年1月	2.8	8.3	-1.7	P24
平成24年2月	3.9	8.8	-0.6	P24
平成24年3月	7.5	12.3	3.1	P24
平成24年4月	13.3	18.4	8.5	P24,P33
平成24年5月	18.6	23.7	14.2	P33
平成24年6月	20.9	25.2	17.4	P33
平成24年7月	26.2	30.7	22.6	P33
平成24年8月	28.7	33.9	24.6	P26,P33,P41
平成24年9月	25.2	29.8	21.7	P26,P41
平成24年10月	17.9	22.8	13.8	P26,P41
平成24年11月	10.6	15.5	6.5	P26,P41
平成24年12月	5.2	10.4	0.7	P26,P41
平成25年1月	3.4	9.3	-1.4	P26,P41
平成25年2月	4.4	9.8	-0.2	P26,P41
平成25年3月	10.6	16.5	5.2	P26,P41
平成25年4月	13.5	19.0	8.0	P26,P41
平成25年5月	19.1	24.7	14.2	P26,P41
平成25年6月	22.4	26.8	19.0	P20,P26,P35,P41
平成25年7月	26.6	31.5	22.9	P35,P41
平成25年8月	28.5	33.6	24.4	P35,P41
平成25年9月	23.7	28.2	19.9	P35,P41
平成25年10月	18.5	22.4	15.4	P35,P41
平成25年11月	10.8	16.7	6.0	P35,P41
平成25年12月	5.9	11.7	1.2	P35,P41
平成26年1月	3.8	10.2	-1.2	P35,P41
平成26年2月	4.0	9.1	-0.3	P35,P41
平成26年3月	8.8	14.1	3.9	P35,P41

表 16(続き)長期観測点 27 地点平均の月別気温の推移

年月	日平均気温の 月平均気温 (°C)	日最高気温の 月平均気温 (°C)	日最低気温の 月平均気温 (°C)	欠測地点
平成26年4月	13.8	20.0	8.2	P21,P35,P41
平成26年5月	19.5	25.5	14.2	P21,P35,P41
平成26年6月	22.7	26.9	19.4	P21,P35,P41
平成26年7月	26.1	30.7	22.6	P21,P35,P41
平成26年8月	26.9	31.1	23.4	P21,P35,P41
平成26年9月	22.0	26.7	18.0	P21
平成26年10月	17.5	22.3	13.7	P21
平成26年11月	12.1	16.6	8.2	P21
平成26年12月	5.1	10.4	0.6	P21
平成27年1月	4.6	9.8	0.3	P21
平成27年2月	4.8	9.9	0.6	P21
平成27年3月	9.4	14.9	4.3	P21
平成27年4月	14.1	19.3	9.1	P21
平成27年5月	21.0	26.7	15.7	P21
平成27年6月	22.2	26.5	18.6	P21
平成27年7月	26.5	30.8	23.1	P21
平成27年8月	26.6	30.6	23.7	
平成27年9月	22.3	26.0	19.4	
平成27年10月	17.8	22.6	13.8	
平成27年11月	13.1	17.1	9.6	
平成27年12月	8.1	13.2	3.8	
平成28年1月	4.6	10.5	-0.5	
平成28年2月	6.0	11.6	1.3	
平成28年3月	9.5	14.5	4.8	
平成28年4月	15.0	20.0	10.3	
平成28年5月	20.0	25.5	15.0	
平成28年6月	22.6	26.7	19.0	
平成28年7月	25.5	29.8	22.1	
平成28年8月	27.2	31.7	23.8	
平成28年9月	24.3	27.7	21.6	
平成28年10月	18.0	22.3	14.4	
平成28年11月	10.5	15.1	6.8	
平成28年12月	7.1	13.2	2.3	P33
平成29年1月	4.4	10.6	-0.5	
平成29年2月	5.9	11.6	1.0	
平成29年3月	7.8	13.0	2.8	
平成29年4月	14.1	19.9	9.0	P13
平成29年5月	20.0	25.2	15.3	P13
平成29年6月	22.2	26.9	18.4	P13
平成29年7月	27.7	32.2	24.1	
平成29年8月	26.2	30.0	23.3	
平成29年9月	22.7	27.1	19.2	
平成29年10月	16.5	20.1	13.5	
平成29年11月	10.5	16.2	5.9	
平成29年12月	5.2	11.4	0.2	
平成30年1月	3.3	9.2	-1.6	
平成30年2月	4.5	10.2	-0.4	
平成30年3月	10.8	16.5	5.3	

表 16(続き)長期観測点 27 地点平均の月別気温の推移

年月	日平均気温の 月平均気温 (°C)	日最高気温の 月平均気温 (°C)	日最低気温の 月平均気温 (°C)	欠測地点
平成30年4月	16.5	22.3	11.2	
平成30年5月	19.8	25.2	14.7	P24,P25,P33
平成30年6月	22.8	27.1	19.1	P24,P25,P33
平成30年7月	28.8	33.7	25.0	P24,P25,P33
平成30年8月	28.3	33.3	24.3	P24,P25,P33
平成30年9月	22.6	26.4	19.6	P24,P25,P33
平成30年10月	18.6	23.0	15.0	
平成30年11月	13.2	18.0	9.2	
平成30年12月	7.1	12.2	2.8	
平成31年1月	4.3	10.5	-1.0	
平成31年2月	6.2	11.5	1.4	
平成31年3月	9.8	14.9	5.0	
平成31年4月	13.3	18.9	8.2	
令和元年5月	20.1	25.8	14.6	
令和元年6月	22.0	26.1	18.5	P19
令和元年7月	24.5	27.8	21.8	P19
令和元年8月	28.6	33.0	25.3	P19
令和元年9月	24.9	29.3	21.3	P19
令和元年10月	19.2	22.9	15.9	P19
令和元年11月	12.3	17.4	8.0	P19
令和元年12月	7.3	12.0	3.4	P19
令和2年1月	6.2	11.1	2.0	P19
令和2年2月	7.2	12.7	2.3	P19
令和2年3月	10.2	15.7	5.0	P19
令和2年4月	12.4	17.7	7.4	P18,P19
令和2年5月	19.5	24.5	15.0	P18,P19
令和2年6月	23.5	27.7	20.0	P18,P19
令和2年7月	24.0	27.0	21.6	P18,P19
令和2年8月	29.5	35.0	25.4	P18,P19
令和2年9月	24.1	27.9	21.2	P18,P19
令和2年10月	17.1	21.1	13.8	P18,P19
令和2年11月	12.7	18.2	7.9	P18,P19
令和2年12月	6.3	12.6	1.2	P18,P19
令和3年1月	4.0	10.1	-1.1	P18,P19
令和3年2月	7.1	13.7	1.0	P18,P19,P50
令和3年3月	11.8	17.1	6.9	P50

表 16(続き)長期観測点 27 地点平均の月別気温の推移

年月	日平均気温の 月平均気温 (°C)	日最高気温の 月平均気温 (°C)	日最低気温の 月平均気温 (°C)	欠測地点
令和3年4月	14.7	20.1	9.4	P50
令和3年5月	19.4	23.9	15.2	P50
令和3年6月	22.9	27.2	19.3	
令和3年7月	26.1	30.2	23.0	
令和3年8月	27.4	31.4	24.2	
令和3年9月	22.1	25.7	19.0	
令和3年10月	17.7	22.2	13.7	
令和3年11月	12.3	18.2	7.4	
令和3年12月	6.5	12.3	1.8	
令和4年1月	3.8	9.3	-0.8	
令和4年2月	4.2	10.1	-0.8	
令和4年3月	10.3	16.2	5.0	
令和4年4月	15.1	20.2	10.3	
令和4年5月	18.7	23.5	14.2	
令和4年6月	23.2	27.8	19.3	
令和4年7月	27.7	32.0	24.4	
令和4年8月	27.6	31.9	24.2	
令和4年9月	24.2	28.2	21.0	
令和4年10月	16.6	21.0	12.8	
令和4年11月	13.3	18.6	8.7	
令和4年12月	6.0	12.0	1.3	
令和5年1月	4.5	10.2	-0.3	
令和5年2月	6.4	11.8	1.4	
令和5年3月	12.4	17.6	7.3	
令和5年4月	15.9	21.5	10.4	
令和5年5月	19.0	24.2	14.0	
令和5年6月	23.3	27.5	19.6	
令和5年7月	29.0	34.2	24.7	
令和5年8月	29.6	34.2	26.1	
令和5年9月	26.8	31.2	23.3	
令和5年10月	18.1	23.4	13.5	
令和5年11月	12.9	18.6	8.1	
令和5年12月	7.8	14.0	2.7	
令和6年1月	5.6	11.5	0.5	
令和6年2月	6.9	11.8	2.7	
令和6年3月	8.9	14.1	3.6	

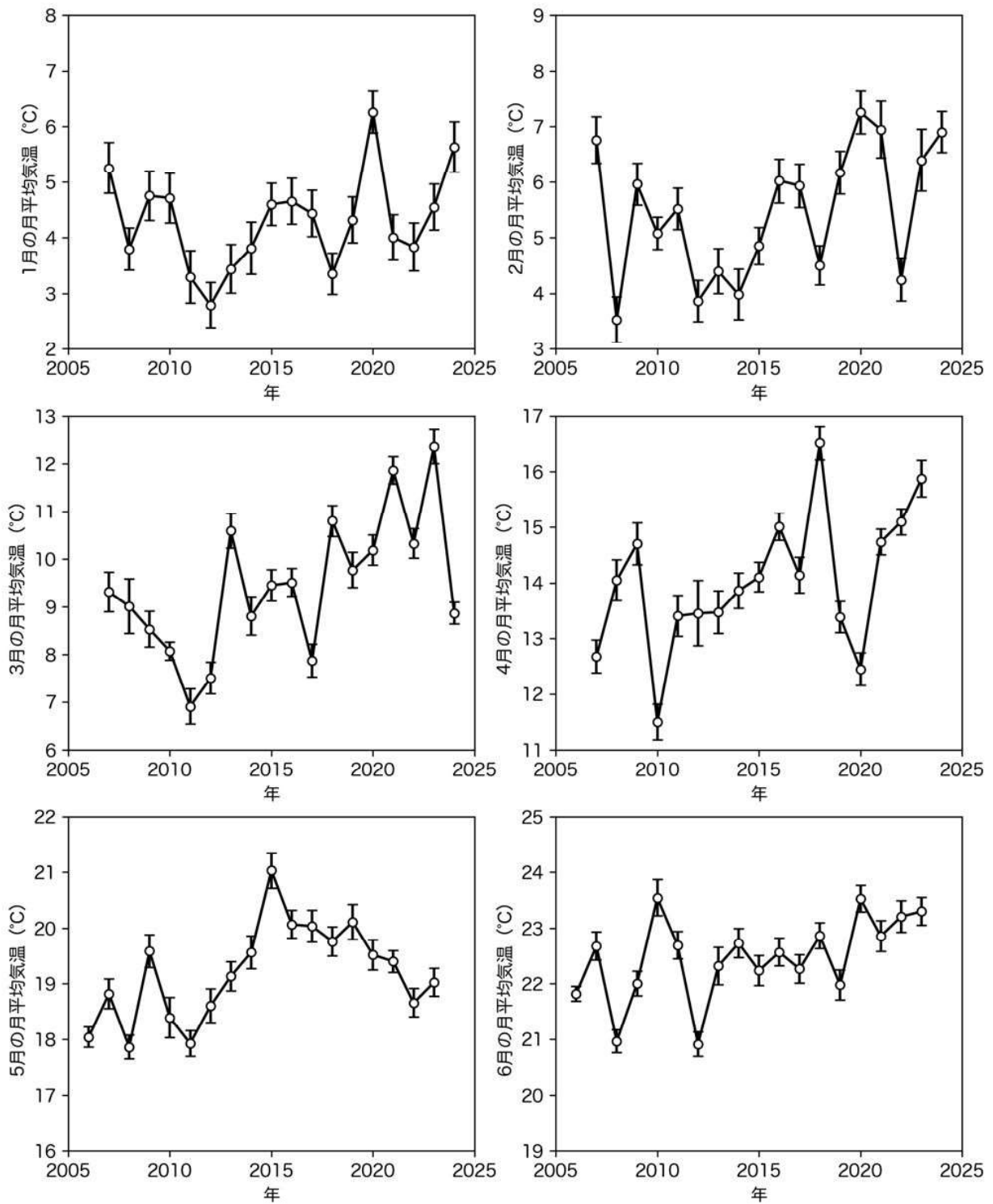


図 13 長期観測点 27 地点平均の各月ごとの月平均気温の経年推移
エラーバーは標準偏差である。

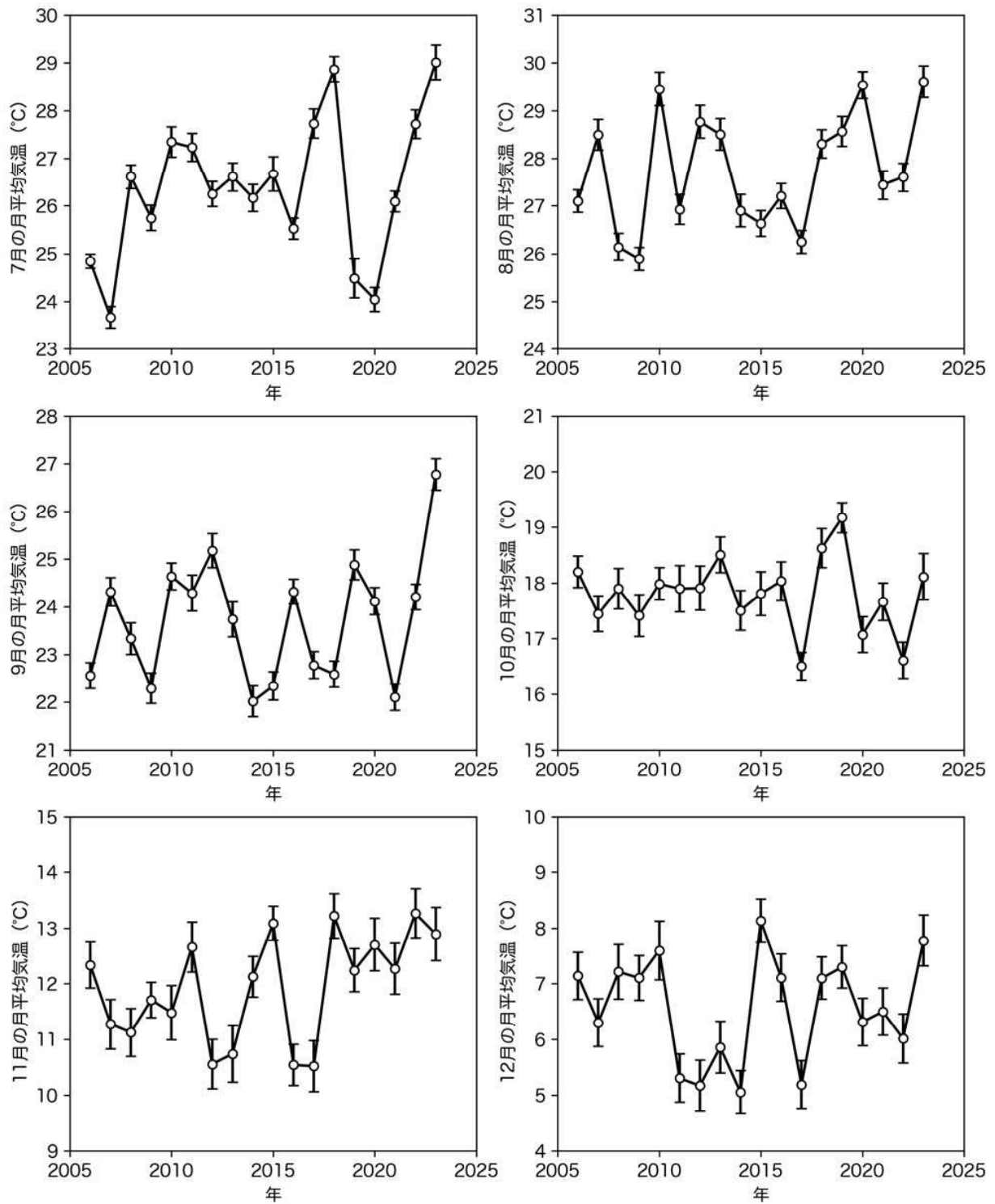


図 13(続き) 長期観測点 27 地点平均の各月ごとの月平均気温の経年推移
エラーバーは標準偏差である。

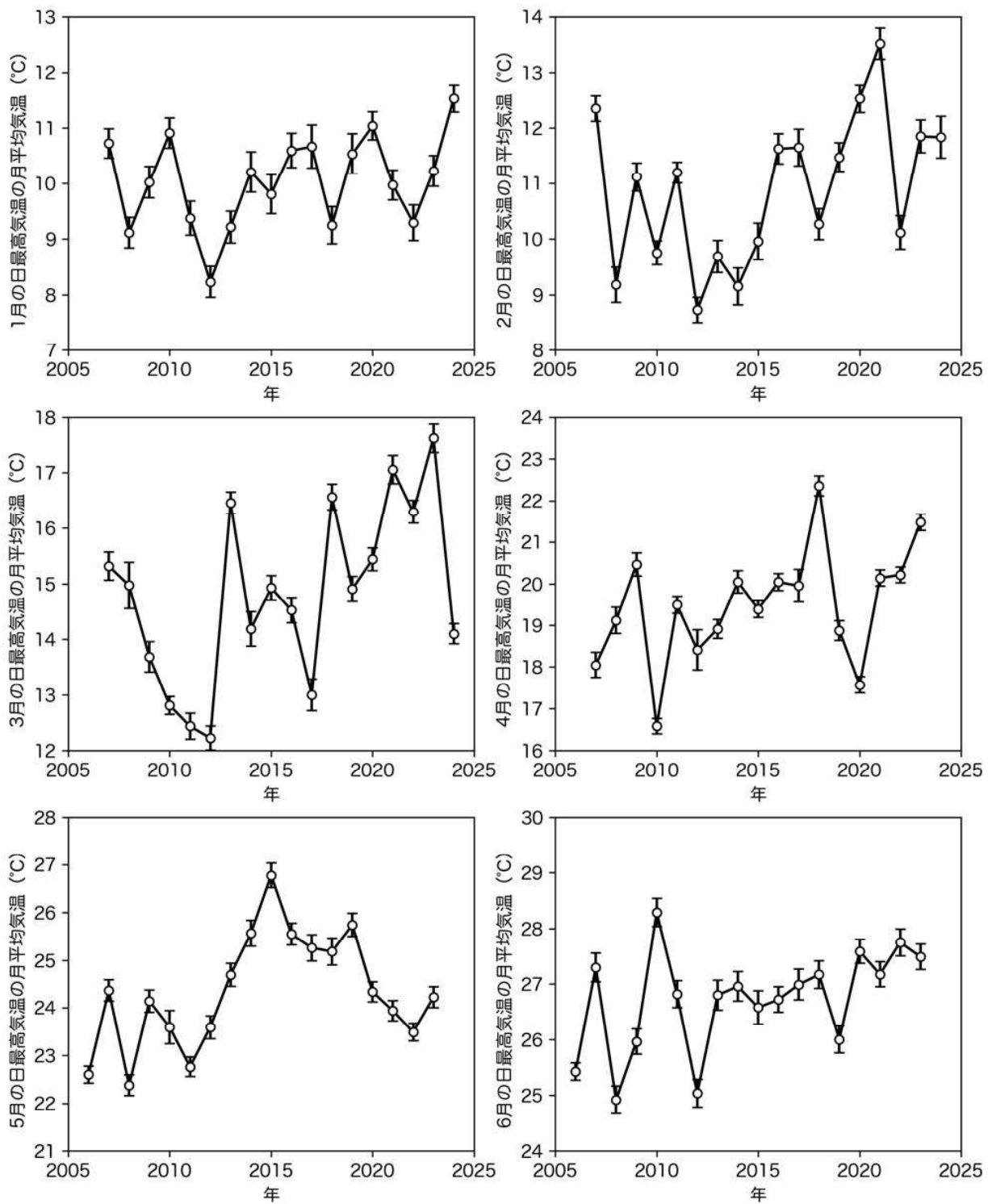


図 14 長期観測点 27 地点平均の各月ごとの日最高気温の月平均気温の経年推移
エラーバーは標準偏差である。

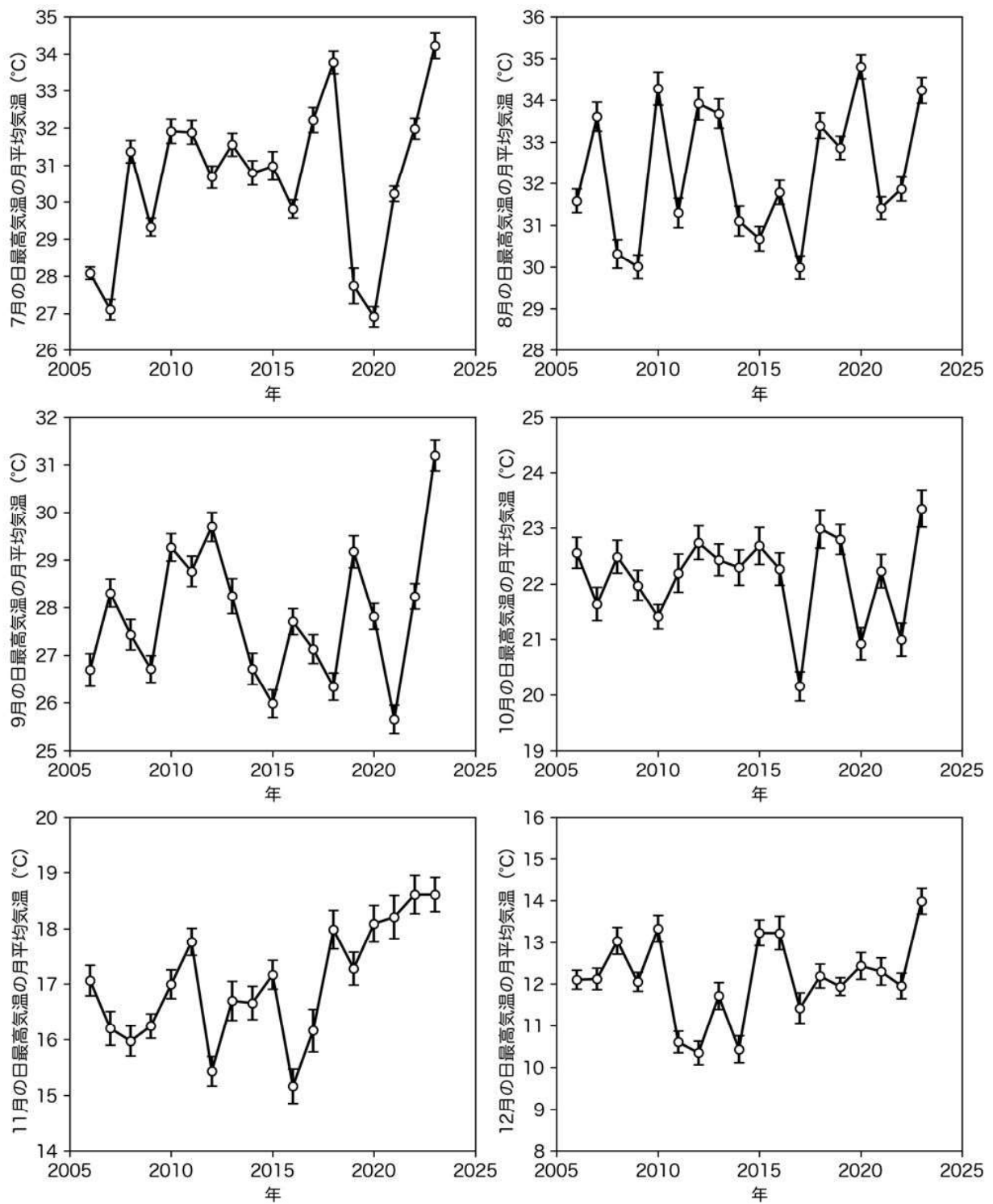


図 14(続き) 長期観測点 27 地点平均の各月ごとの日最高気温の月平均気温の経年推移
エラーバーは標準偏差である。

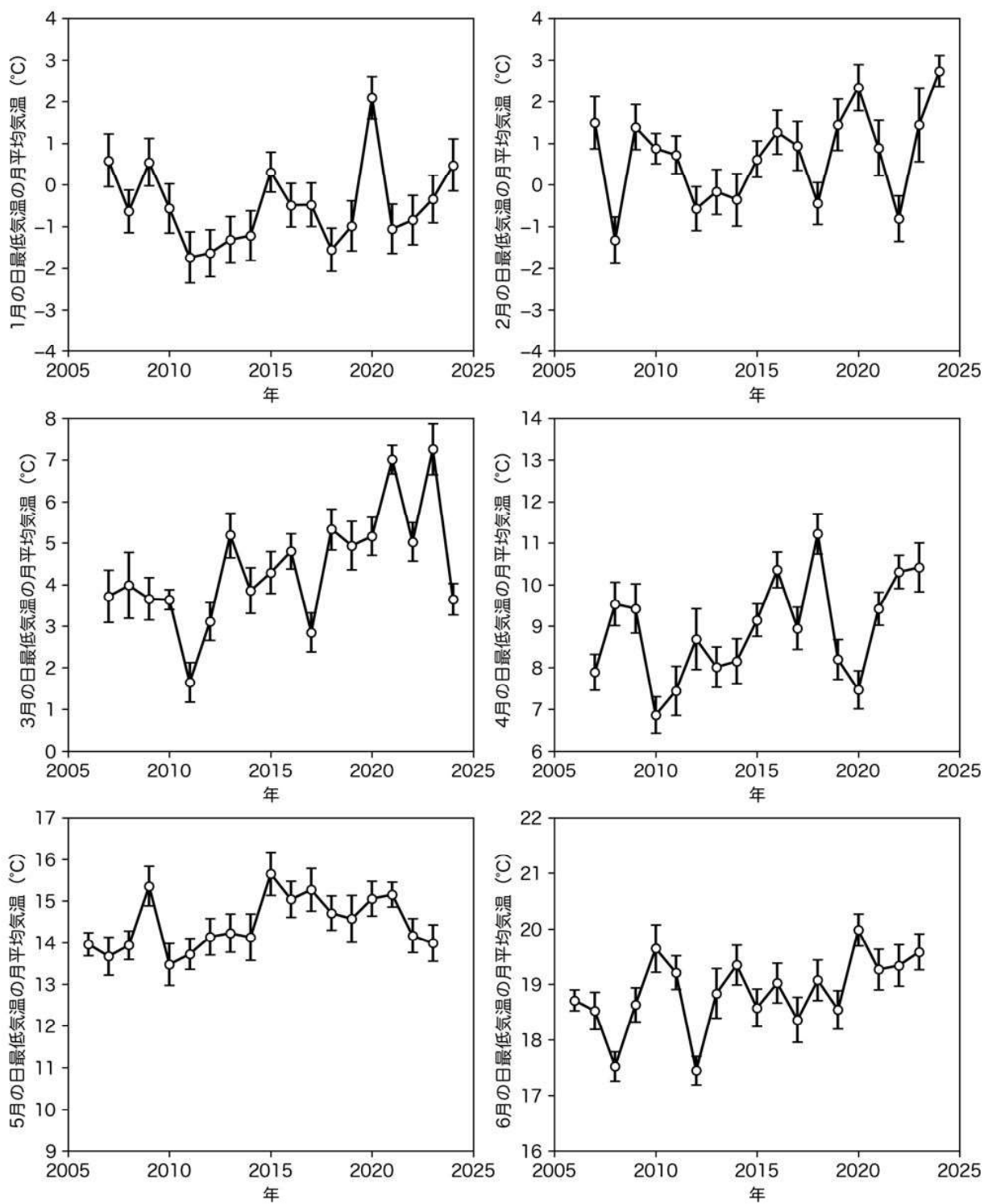


図 15 長期観測点 27 地点平均の各月ごとの日最低気温の月平均気温の経年推移
エラーバーは標準偏差である。

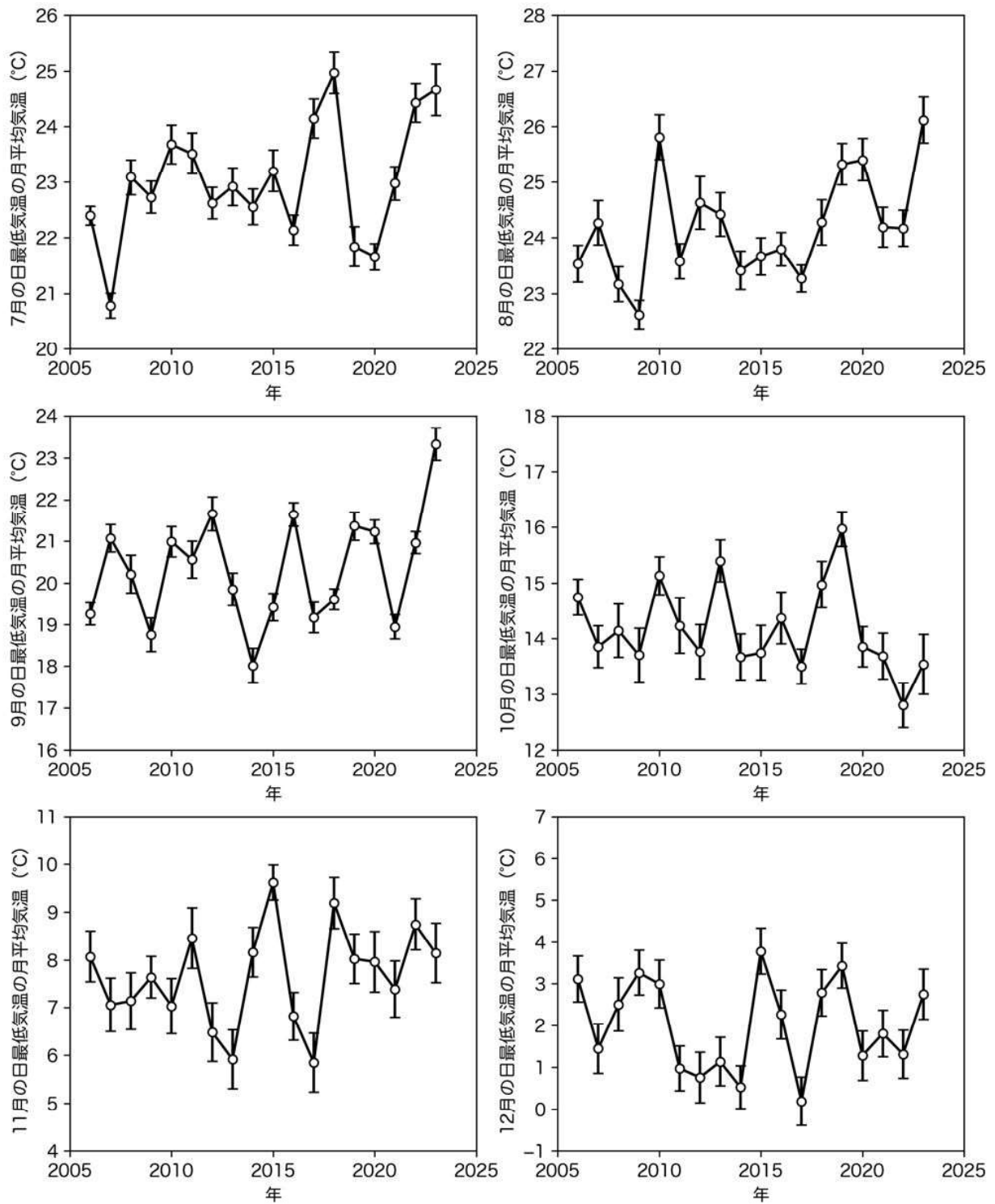


図 15(続き) 長期観測点 27 地点平均の各月ごとの日最低気温の月平均気温の経年推移
エラーバーは標準偏差である。

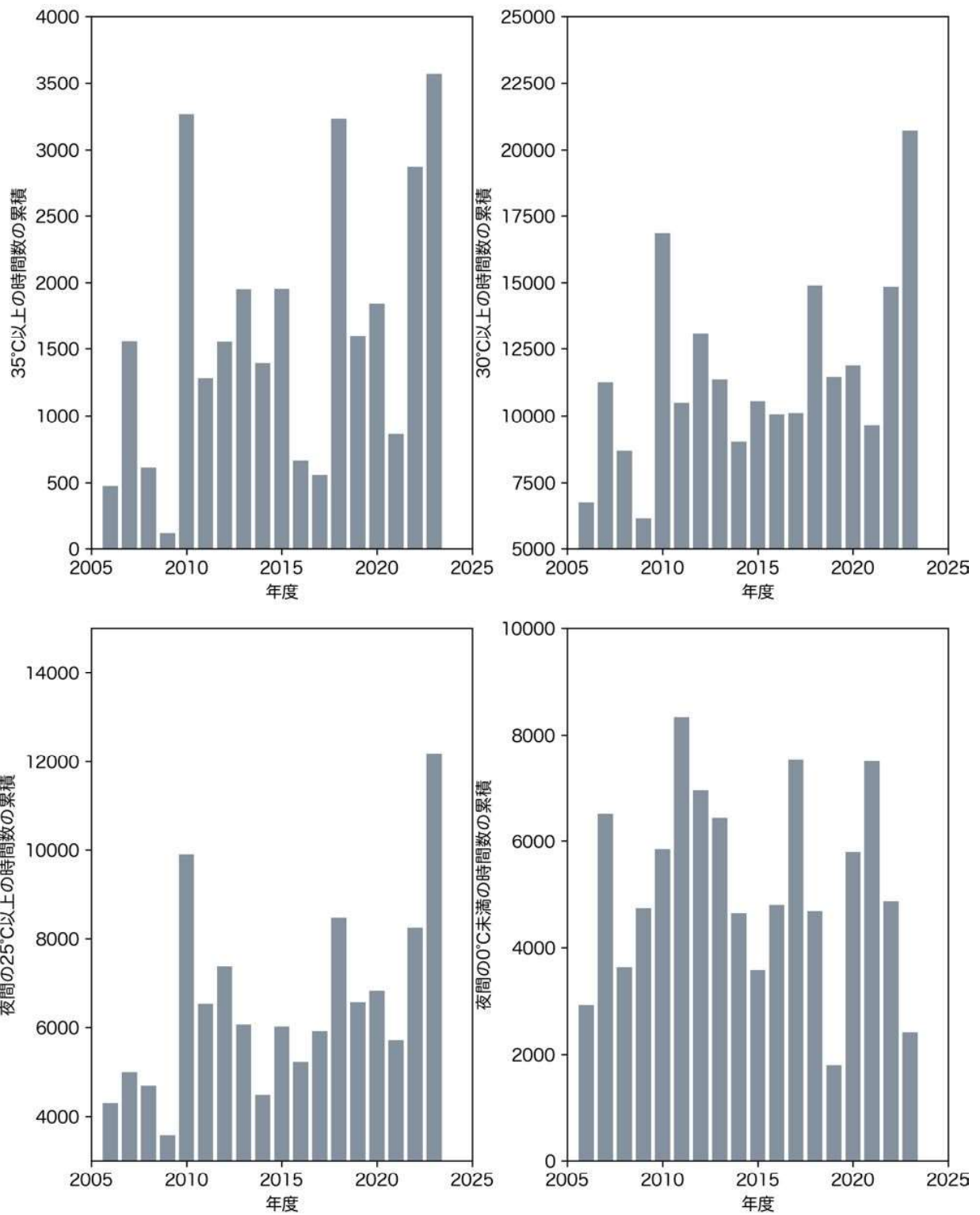


図 16 長期観測点における 35°C以上・30°C以上・夜間の 25°C以上・夜間の0°C未満の時間数の推移

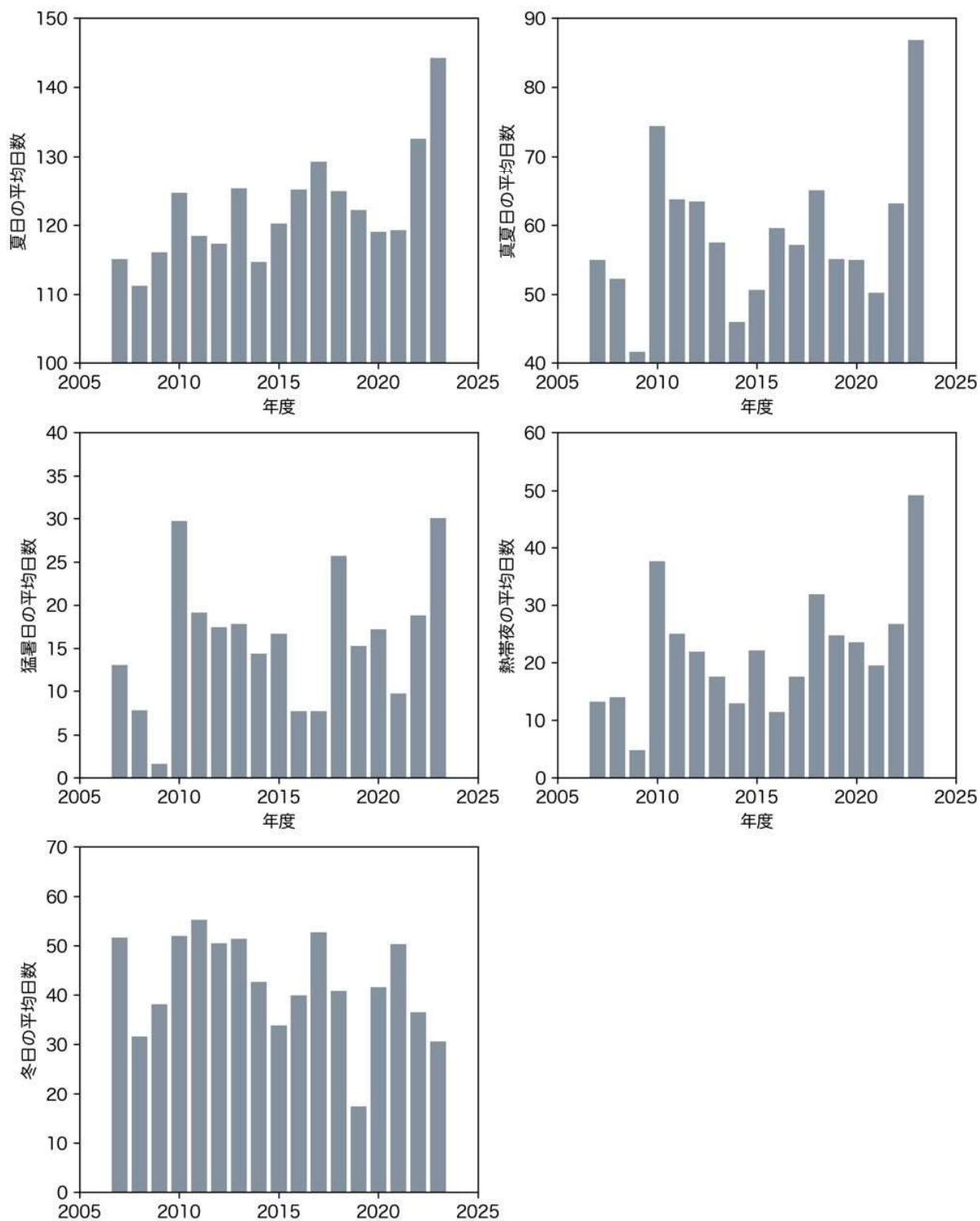


図 17 長期観測点における夏日・真夏日・猛暑日・熱帯夜・冬日の年度平均日数の推移

謝辞

本調査を実施するにあたり、気象観測装置の設置場所をご提供いただきました県下 68 校の小学校、及び調査にご協力いただきました皆様に厚くお礼申し上げます。

地球温暖化対策実行計画推進事業
令和5年度埼玉県温度実態調査報告書

令和7年2月

埼玉県環境部温暖化対策課
埼玉県環境科学国際センター