

表6 令和4年6月の各調査地点別観測結果

ポイント No.	日平均気温 の月平均 (°C)	日最高気温 の月平均 (°C)	日最低気温 の月平均 (°C)	猛暑日 の合計	真夏日 の合計	夏日 の合計	熱帯夜 の合計	冬日 の合計	有効データ 取得日数
P01	22.9	28.1	18.9	6	10	21	1	0	30
P02	23.4	28.9	19.1	6	10	23	2	0	30
P03	-	-	-	-	-	-	-	-	-
P04	-	-	-	-	-	-	-	-	-
P05	23.2	28.6	18.9	6	11	21	3	0	30
P06	23.4	28.2	19.4	6	10	21	4	0	30
P07	23.3	28.4	19.0	6	11	21	2	0	30
P08	22.5	27.8	18.1	6	10	21	0	0	30
P13	23.4	28.0	19.4	6	10	22	3	0	30
P14	23.2	28.3	19.3	6	10	22	3	0	30
P15	22.9	27.3	19.1	5	9	20	2	0	30
P17	22.6	27.0	19.1	5	8	19	1	0	30
P18	22.9	27.7	19.0	6	10	23	1	0	30
P19	23.2	27.6	19.7	5	9	23	4	0	30
P20	23.5	27.7	20.1	6	9	23	6	0	30
P21	23.3	27.8	19.7	6	9	22	5	0	30
P23	23.2	27.9	19.2	6	10	22	3	0	30
P24	23.4	27.9	19.8	6	9	21	5	0	30
P25	23.7	28.3	19.9	6	10	22	6	0	30
P26	23.3	28.5	18.9	6	10	23	2	0	30
P29	23.4	28.5	19.5	6	10	22	4	0	30
P30	23.6	28.5	19.7	6	10	22	4	0	30
P31	23.4	28.0	19.7	6	10	22	5	0	30
P32	23.5	28.8	19.5	6	11	23	4	0	30
P33	23.8	28.4	20.3	6	10	22	5	0	30
P35	23.4	28.2	19.6	6	9	22	4	0	30
P36	23.3	28.0	19.4	6	9	22	4	0	30
P37	23.1	28.3	18.7	6	10	22	2	0	30
P38	22.9	27.4	19.0	6	9	21	3	0	30
P39	23.6	28.9	19.4	7	10	22	5	0	30
P40	23.1	27.6	19.3	5	9	22	3	0	30
P41	23.3	28.2	19.2	6	9	21	4	0	30
P42	23.6	28.9	19.3	7	10	22	4	0	30
P45	22.3	27.2	18.4	6	9	21	0	0	30
P46	23.0	28.2	18.7	6	10	22	2	0	30

※「—」は欠測月：毎正時 24 個データがある日を有効データ取得日とし、有効データ取得日が 22 日未満の月を欠測とした。

表6(続き) 令和4年6月の各調査地点別観測結果

ポイント No.	日平均気温 の月平均 (°C)	日最高気温 の月平均 (°C)	日最低気温 の月平均 (°C)	猛暑日 の合計	真夏日 の合計	夏日 の合計	熱帯夜 の合計	冬日 の合計	有効データ 取得日数
P48	20.7	26.2	16.2	3	9	17	0	0	30
P50	20.9	27.0	16.2	5	9	20	0	0	30
P51	23.5	28.8	19.7	6	11	23	4	0	30
P52	23.5	28.5	19.3	6	10	21	4	0	30
P53	23.9	29.0	19.8	7	11	24	5	0	30
P54	21.1	26.4	16.7	5	9	16	0	0	30
P55	23.4	29.2	19.2	6	11	23	2	0	30
P56	23.3	28.3	19.1	6	10	21	3	0	30
P57	23.3	28.7	19.2	6	10	22	3	0	30
P58	22.9	28.2	19.0	6	10	21	2	0	30
P59	23.4	28.3	19.4	6	10	22	4	0	30
P61	23.7	28.6	19.6	6	10	23	5	0	30
P62	23.6	28.7	19.6	6	10	22	5	0	30
P63	23.2	27.9	19.5	6	10	21	5	0	30
P64	23.4	28.3	19.4	6	10	22	5	0	30
P65	23.1	27.8	18.7	6	10	21	2	0	30
P66	23.3	29.0	18.7	7	11	23	1	0	30
P67	24.2	29.0	20.5	6	11	23	6	0	30
P68	23.1	28.4	18.8	6	10	21	1	0	30
P69	23.0	28.5	18.4	6	10	21	1	0	30
P70	23.0	28.1	18.9	6	10	21	1	0	30
P71	23.4	28.2	19.6	6	10	22	4	0	30
P72	22.2	27.0	18.0	5	9	20	0	0	30
P73	22.5	27.6	18.1	5	9	21	0	0	30
P74	21.5	27.7	16.6	5	9	20	0	0	30
P75	22.5	27.8	18.0	5	9	21	0	0	30
P76	23.1	28.2	19.0	6	11	21	3	0	30
P77	22.6	28.2	18.0	5	9	21	0	0	30
P78	23.1	28.2	18.9	6	10	22	2	0	30
P79	23.5	28.6	19.2	6	10	22	3	0	30
P80	20.7	26.4	16.2	5	9	19	0	0	30
P81	23.6	28.3	19.8	6	10	22	5	0	30
P82	24.0	28.5	20.4	6	10	22	6	0	30
P83	23.4	28.5	19.3	7	10	21	4	0	30
P84	23.2	28.0	19.2	6	9	21	3	0	30
P85	-	-	-	-	-	-	-	-	-

※「—」は欠測月:毎正時 24 個データがある日を有効データ取得日とし、有効データ取得日が 22 日未満の月を欠測とした。

表7 令和4年7月の各調査地点別観測結果

ポイント No.	日平均気温 の月平均 (°C)	日最高気温 の月平均 (°C)	日最低気温 の月平均 (°C)	猛暑日 の合計	真夏日 の合計	夏日 の合計	熱帯夜 の合計	冬日 の合計	有効データ 取得日数
P01	27.5	32.6	24.0	7	23	31	9	0	31
P02	27.9	33.2	24.2	12	24	31	11	0	31
P03	-	-	-	-	-	-	-	-	-
P04	-	-	-	-	-	-	-	-	-
P05	27.7	32.7	24.3	8	24	30	11	0	31
P06	27.8	32.2	24.6	6	23	29	13	0	31
P07	27.8	32.6	24.2	10	24	29	11	0	31
P08	26.9	31.9	23.2	5	24	29	3	0	31
P13	28.1	32.7	24.5	11	24	31	14	0	31
P14	27.8	32.7	24.3	8	24	31	10	0	31
P15	27.5	31.7	24.1	3	22	31	10	0	31
P17	27.2	31.4	24.3	3	21	30	13	0	31
P18	27.5	31.9	24.2	3	23	31	13	0	31
P19	27.8	32.0	24.9	3	23	31	19	0	31
P20	28.1	32.2	25.1	4	24	31	18	0	31
P21	27.9	32.1	24.9	5	23	31	17	0	31
P23	27.7	32.2	24.2	6	23	30	10	0	31
P24	28.0	32.4	24.7	8	23	30	15	0	31
P25	28.2	32.6	25.0	8	23	30	16	0	31
P26	27.8	32.7	24.0	8	23	30	11	0	31
P29	28.1	33.0	24.6	11	23	30	14	0	31
P30	28.2	32.6	24.8	8	24	31	17	0	31
P31	28.0	32.4	24.8	8	23	29	17	0	31
P32	28.2	33.2	24.7	11	23	30	14	0	31
P33	28.3	32.8	25.2	9	24	31	18	0	31
P35	27.9	32.4	24.7	7	23	29	12	0	31
P36	27.6	32.2	24.5	6	23	29	11	0	31
P37	27.6	32.6	23.9	9	23	29	9	0	31
P38	27.3	31.6	24.1	5	22	29	10	0	31
P39	28.1	33.1	24.6	12	25	29	11	0	31
P40	27.4	31.9	24.2	4	22	29	11	0	31
P41	27.8	32.7	24.4	10	23	29	11	0	31
P42	28.1	33.1	24.5	12	25	30	12	0	31
P45	26.8	31.3	23.5	3	21	29	7	0	31
P46	27.4	32.2	23.9	8	22	30	10	0	31

※「—」は欠測月：毎正時 24 個データがある日を有効データ取得日とし、有効データ取得日が 22 日未満の月を欠測とした。

表7(続き) 令和4年7月の各調査地点別観測結果

ポイント No.	日平均気温 の月平均 (°C)	日最高気温 の月平均 (°C)	日最低気温 の月平均 (°C)	猛暑日 の合計	真夏日 の合計	夏日 の合計	熱帯夜 の合計	冬日 の合計	有効データ 取得日数
P48	25.3	30.4	21.7	2	20	28	0	0	31
P50	25.4	30.8	21.6	4	22	27	0	0	31
P51	28.2	33.2	24.8	12	25	31	15	0	31
P52	27.8	32.6	24.3	8	24	29	12	0	31
P53	28.3	33.3	24.8	12	24	31	14	0	31
P54	25.7	30.5	22.1	3	18	28	0	0	31
P55	27.8	33.4	24.1	11	24	31	11	0	31
P56	27.7	32.5	24.3	7	24	29	11	0	31
P57	27.8	33.0	24.4	9	24	31	11	0	31
P58	27.4	32.6	23.9	8	23	31	6	0	31
P59	28.0	32.9	24.5	7	24	31	12	0	31
P61	28.1	32.5	24.7	9	22	29	15	0	31
P62	28.0	32.9	24.5	11	23	30	12	0	31
P63	27.6	32.1	24.4	6	23	29	11	0	31
P64	27.8	32.5	24.4	10	23	29	11	0	31
P65	27.5	32.1	24.1	6	23	30	10	0	31
P66	27.7	33.2	23.7	11	24	30	10	0	31
P67	28.4	32.9	25.3	7	24	30	18	0	31
P68	27.6	32.5	24.1	7	24	29	11	0	31
P69	27.4	32.5	23.8	9	23	29	9	0	31
P70	27.4	32.3	23.8	7	24	31	8	0	31
P71	27.8	32.4	24.5	8	22	30	12	0	31
P72	26.7	31.2	23.3	3	22	28	3	0	31
P73	27.0	31.7	23.4	4	23	28	6	0	31
P74	26.1	31.7	22.2	4	23	29	0	0	31
P75	27.1	31.9	23.4	5	23	29	4	0	31
P76	27.7	32.2	24.3	4	24	29	13	0	31
P77	27.3	32.5	23.5	9	24	29	5	0	31
P78	27.6	32.7	23.9	10	23	31	10	0	31
P79	28.1	33.0	24.4	10	24	30	13	0	31
P80	25.1	30.1	21.6	3	19	27	0	0	31
P81	28.1	32.7	24.8	8	23	31	14	0	31
P82	28.5	32.7	25.4	9	24	31	19	0	31
P83	27.9	32.9	24.3	11	24	29	11	0	31
P84	27.6	32.2	24.2	8	23	29	11	0	31
P85	-	-	-	-	-	-	-	-	-

※「—」は欠測月：毎正時 24 個データがある日を有効データ取得日とし、有効データ取得日が 22 日未満の月を欠測とした。

表8 令和4年8月の各調査地点別観測結果

ポイント No.	日平均気温 の月平均 (°C)	日最高気温 の月平均 (°C)	日最低気温 の月平均 (°C)	猛暑日 の合計	真夏日 の合計	夏日 の合計	熱帯夜 の合計	冬日 の合計	有効データ 取得日数
P01	27.3	32.3	23.7	8	22	31	10	0	31
P02	27.6	32.8	23.9	9	21	31	10	0	31
P03	-	-	-	-	-	-	-	-	-
P04	-	-	-	-	-	-	-	-	-
P05	27.6	32.5	23.9	9	20	30	9	0	31
P06	27.6	31.8	24.2	8	20	31	10	0	31
P07	27.7	32.7	23.9	9	21	31	10	0	31
P08	27.0	32.3	23.1	8	21	30	5	0	31
P13	27.9	32.5	24.3	8	20	31	10	0	31
P14	27.7	33.0	24.1	9	23	31	10	0	31
P15	27.3	31.5	24.0	6	17	31	10	0	31
P17	27.1	31.2	24.1	4	19	31	9	0	31
P18	27.5	32.2	24.0	5	21	31	10	0	31
P19	28.0	32.3	24.8	5	22	31	12	0	31
P20	28.2	32.4	25.1	6	21	31	13	0	31
P21	27.9	32.1	24.6	6	20	31	10	0	31
P23	27.4	31.9	23.9	7	21	31	10	0	31
P24	27.8	32.2	24.4	9	20	31	10	0	31
P25	28.1	32.6	24.6	9	21	31	12	0	31
P26	27.6	32.5	23.8	9	22	31	10	0	31
P29	28.0	33.2	24.4	10	22	31	10	0	31
P30	28.0	32.8	24.5	7	22	31	10	0	31
P31	27.9	32.5	24.6	7	22	31	12	0	31
P32	28.0	33.0	24.5	12	23	31	12	0	31
P33	28.2	32.7	24.9	10	24	31	13	0	31
P35	27.7	32.5	24.3	9	20	31	11	0	31
P36	27.6	32.1	24.3	7	21	31	11	0	31
P37	27.5	32.3	23.6	8	22	31	10	0	31
P38	27.2	31.5	23.8	7	20	30	10	0	31
P39	27.9	32.9	24.2	9	22	31	11	0	31
P40	27.9	32.1	24.3	7	17	26	10	0	26
P41	27.6	32.3	24.0	8	21	31	10	0	31
P42	27.8	32.8	24.0	9	22	31	10	0	31
P45	26.5	30.9	23.2	6	18	29	5	0	31
P46	27.2	31.8	23.5	8	19	31	9	0	31

※「—」は欠測月：毎正時 24 個データがある日を有効データ取得日とし、有効データ取得日が 22 日未満の月を欠測とした。

表8(続き) 令和4年8月の各調査地点別観測結果

ポイント No.	日平均気温 の月平均 (°C)	日最高気温 の月平均 (°C)	日最低気温 の月平均 (°C)	猛暑日 の合計	真夏日 の合計	夏日 の合計	熱帯夜 の合計	冬日 の合計	有効データ 取得日数
P48	25.1	30.1	21.7	5	15	29	0	0	31
P50	25.2	30.6	21.7	7	17	28	0	0	31
P51	28.1	33.2	24.6	10	24	31	10	0	31
P52	27.7	32.4	24.1	8	20	31	11	0	31
P53	28.2	33.3	24.5	11	24	31	13	0	31
P54	25.5	30.4	22.0	6	15	28	0	0	31
P55	27.5	32.9	23.8	9	22	31	10	0	31
P56	27.6	32.3	23.9	9	20	30	10	0	31
P57	27.7	33.0	24.0	10	23	31	10	0	31
P58	27.3	32.7	23.7	9	24	31	10	0	31
P59	27.9	32.9	24.3	9	24	31	10	0	31
P61	28.0	32.5	24.5	8	22	31	13	0	31
P62	27.7	32.3	24.2	8	20	31	10	0	31
P63	27.6	32.2	24.1	8	21	31	11	0	31
P64	27.7	32.3	24.0	8	22	31	11	0	31
P65	27.4	31.8	23.6	8	18	31	10	0	31
P66	27.4	32.7	23.3	9	20	31	9	0	31
P67	28.5	32.8	25.3	6	23	31	15	0	31
P68	27.5	32.4	23.7	9	20	30	9	0	31
P69	27.3	32.3	23.6	8	21	31	8	0	31
P70	27.2	32.0	23.6	8	21	31	10	0	31
P71	28.2	32.8	24.6	8	18	26	10	0	26
P72	26.5	31.1	23.0	6	18	30	4	0	31
P73	26.8	31.3	23.1	7	19	30	7	0	31
P74	25.8	31.2	22.2	6	19	30	1	0	31
P75	26.8	31.6	23.1	8	21	30	7	0	31
P76	27.5	32.1	24.0	8	22	31	10	0	31
P77	26.9	32.1	23.2	8	22	31	6	0	31
P78	27.4	32.3	23.6	8	22	31	10	0	31
P79	27.9	32.9	24.1	8	23	31	10	0	31
P80	24.9	29.7	21.6	3	15	28	0	0	31
P81	27.9	32.5	24.5	8	22	31	12	0	31
P82	28.5	33.1	25.2	7	24	31	15	0	31
P83	27.7	32.6	24.0	9	21	31	10	0	31
P84	27.4	32.0	23.8	8	21	31	10	0	31
P85	-	-	-	-	-	-	-	-	-

※「—」は欠測月:毎正時 24 個データがある日を有効データ取得日とし、有効データ取得日が 22 日未満の月を欠測とした。

表9 令和4年9月の各調査地点別観測結果

ポイント No.	日平均気温 の月平均 (°C)	日最高気温 の月平均 (°C)	日最低気温 の月平均 (°C)	猛暑日 の合計	真夏日 の合計	夏日 の合計	熱帯夜 の合計	冬日 の合計	有効データ 取得日数
P01	24.1	28.9	20.6	0	12	25	0	0	30
P02	24.2	28.8	20.6	0	14	27	0	0	30
P03	-	-	-	-	-	-	-	-	-
P04	-	-	-	-	-	-	-	-	-
P05	24.1	28.8	20.6	0	14	25	0	0	30
P06	24.1	27.9	20.9	0	6	25	0	0	30
P07	24.3	29.2	20.8	0	15	27	0	0	30
P08	23.6	28.5	20.0	0	12	24	0	0	30
P13	24.4	28.4	21.0	0	11	27	1	0	30
P14	24.3	29.2	20.8	0	15	24	1	0	30
P15	24.0	28.1	20.7	0	10	24	1	0	30
P17	23.8	27.7	20.7	0	5	26	0	0	30
P18	24.1	28.8	20.6	0	12	27	0	0	30
P19	24.5	28.7	21.3	0	11	27	1	0	30
P20	24.8	29.2	21.5	0	13	28	1	0	30
P21	24.6	28.7	21.2	0	11	28	1	0	30
P23	24.2	28.5	20.7	0	12	27	0	0	30
P24	24.3	28.2	21.2	0	11	24	1	0	30
P25	24.7	28.9	21.5	0	13	26	1	0	30
P26	24.2	28.6	20.6	0	12	24	0	0	30
P29	24.7	29.6	21.1	0	17	26	0	0	30
P30	24.7	29.3	21.2	0	14	27	1	0	30
P31	24.4	28.9	21.1	0	12	24	1	0	30
P32	24.4	29.1	21.1	0	13	25	0	0	30
P33	24.7	28.7	21.6	0	12	25	0	0	30
P35	24.4	28.9	21.1	0	12	24	0	0	30
P36	24.4	28.3	21.2	0	10	24	1	0	30
P37	24.2	28.7	20.6	0	12	24	0	0	30
P38	24.0	27.8	20.9	0	7	23	0	0	30
P39	24.4	28.7	21.1	0	13	24	0	0	30
P40	-	-	-	-	-	-	-	-	-
P41	24.2	28.4	20.8	0	11	24	0	0	30
P42	24.4	28.9	20.9	0	12	26	0	0	30
P45	23.2	27.3	20.1	0	6	23	0	0	30
P46	23.9	28.6	20.4	0	12	25	0	0	30

※「—」は欠測月：毎正時 24 個データがある日を有効データ取得日とし、有効データ取得日が 22 日未満の月を欠測とした。

表9(続き) 令和4年9月の各調査地点別観測結果

ポイント No.	日平均気温 の月平均 (°C)	日最高気温 の月平均 (°C)	日最低気温 の月平均 (°C)	猛暑日 の合計	真夏日 の合計	夏日 の合計	熱帯夜 の合計	冬日 の合計	有効データ 取得日数
P48	22.0	26.7	18.9	0	4	23	0	0	30
P50	22.2	27.2	19.0	0	8	22	0	0	30
P51	24.5	29.4	21.2	0	14	27	1	0	30
P52	24.1	28.2	20.8	0	9	25	0	0	30
P53	24.8	29.4	21.3	0	13	25	1	0	30
P54	22.4	27.0	19.1	0	4	23	0	0	30
P55	24.3	29.6	20.6	0	17	27	0	0	30
P56	24.1	28.2	20.7	0	10	25	0	0	30
P57	24.3	29.3	20.8	0	16	25	0	0	30
P58	24.1	29.2	20.6	0	13	25	0	0	30
P59	24.4	28.9	20.9	0	13	24	0	0	30
P61	24.7	29.3	21.2	0	15	27	0	0	30
P62	24.3	28.4	20.9	0	12	24	0	0	30
P63	24.4	29.2	21.1	0	14	26	0	0	30
P64	24.5	28.8	21.1	0	12	25	0	0	30
P65	24.0	27.9	20.6	0	6	24	0	0	30
P66	23.9	28.8	20.1	0	11	27	0	0	30
P67	25.4	29.9	22.1	0	19	28	3	0	30
P68	24.1	28.6	20.6	0	11	25	0	0	30
P69	23.9	28.5	20.4	0	11	23	0	0	30
P70	23.9	28.3	20.4	0	11	23	0	0	30
P71	-	-	-	-	-	-	-	-	-
P72	23.2	27.4	20.0	0	5	24	0	0	30
P73	23.5	27.8	20.2	0	5	24	0	0	30
P74	22.6	27.4	19.3	0	5	23	0	0	30
P75	23.4	27.8	20.2	0	6	23	0	0	30
P76	24.2	28.3	20.9	0	9	24	0	0	30
P77	23.6	28.6	20.2	0	11	24	0	0	30
P78	24.1	28.8	20.4	0	13	25	0	0	30
P79	24.4	28.9	20.8	0	12	26	1	0	30
P80	21.9	26.6	18.9	0	3	22	0	0	30
P81	24.5	28.5	21.3	0	12	26	1	0	30
P82	25.1	29.7	21.6	0	15	28	1	0	30
P83	24.1	28.5	20.8	0	11	26	0	0	30
P84	24.0	28.3	20.7	0	10	24	0	0	30
P85	-	-	-	-	-	-	-	-	-

※「—」は欠測月:毎正時 24 個データがある日を有効データ取得日とし、有効データ取得日が 22 日未満の月を欠測とした。

表 10 令和4年 10 月の各調査地点別観測結果

ポイント No.	日平均気温 の月平均 (°C)	日最高気温 の月平均 (°C)	日最低気温 の月平均 (°C)	猛暑日 の合計	真夏日 の合計	夏日 の合計	熱帯夜 の合計	冬日 の合計	有効データ 取得日数
P01	16.5	21.5	12.4	0	3	5	0	0	31
P02	16.4	20.8	12.5	0	0	5	0	0	31
P03	-	-	-	-	-	-	-	-	-
P04	-	-	-	-	-	-	-	-	-
P05	16.5	21.6	12.4	0	1	6	0	0	31
P06	16.7	21.0	12.9	0	0	5	0	0	31
P07	16.9	22.8	12.7	0	3	9	0	0	31
P08	16.0	21.8	11.6	0	3	7	0	0	31
P13	16.9	21.0	13.0	0	1	5	0	0	31
P14	16.7	21.5	12.8	0	2	6	0	0	31
P15	16.3	20.7	12.6	0	0	5	0	0	31
P17	16.3	20.5	12.7	0	0	4	0	0	31
P18	16.7	21.6	12.7	0	2	6	0	0	31
P19	17.1	21.3	13.6	0	0	6	0	0	31
P20	17.4	22.1	13.6	0	3	8	0	0	31
P21	17.3	21.5	13.6	0	0	6	0	0	31
P23	16.6	21.5	12.3	0	1	5	0	0	31
P24	16.9	21.0	13.2	0	1	5	0	0	31
P25	17.2	21.8	13.5	0	3	7	0	0	31
P26	16.4	21.2	12.1	0	1	6	0	0	31
P29	17.2	22.4	13.1	0	3	9	0	0	31
P30	17.1	21.7	13.2	0	2	6	0	0	31
P31	16.8	21.6	13.2	0	3	5	0	0	31
P32	16.5	21.4	12.8	0	2	7	0	0	31
P33	17.4	21.4	13.9	0	1	6	0	0	31
P35	16.8	21.5	13.0	0	2	7	0	0	31
P36	16.5	20.5	12.7	0	1	4	0	0	31
P37	16.2	21.0	11.7	0	2	5	0	0	31
P38	16.2	20.5	12.4	0	0	5	0	0	31
P39	16.6	21.2	12.5	0	2	7	0	0	31
P40	-	-	-	-	-	-	-	-	-
P41	16.7	21.4	12.6	0	2	6	0	0	31
P42	16.7	21.6	12.6	0	2	5	0	0	31
P45	15.5	20.1	11.8	0	0	4	0	0	31
P46	16.2	21.7	11.9	0	2	7	0	0	31

※「—」は欠測月：毎正時 24 個データがある日を有効データ取得日とし、有効データ取得日が 22 日未満の月を欠測とした。

表 10(続き) 令和4年 10 月の各調査地点別観測結果

ポイント No.	日平均気温 の月平均 (°C)	日最高気温 の月平均 (°C)	日最低気温 の月平均 (°C)	猛暑日 の合計	真夏日 の合計	夏日 の合計	熱帯夜 の合計	冬日 の合計	有効データ 取得日数
P48	14.0	19.6	9.9	0	0	3	0	0	31
P50	14.2	19.8	9.9	0	0	3	0	0	31
P51	17.0	21.8	13.4	0	2	7	0	0	31
P52	16.8	21.3	12.9	0	1	5	0	0	31
P53	17.0	21.8	12.9	0	3	8	0	0	31
P54	14.6	20.0	10.6	0	0	3	0	0	31
P55	16.7	22.2	12.4	0	3	8	0	0	31
P56	16.8	21.2	12.9	0	0	5	0	0	31
P57	16.7	22.2	12.8	0	3	8	0	0	31
P58	16.6	21.8	12.7	0	3	8	0	0	31
P59	16.8	21.6	13.0	0	2	7	0	0	31
P61	17.2	22.5	12.7	0	3	9	0	0	31
P62	16.8	21.2	12.9	0	1	6	0	0	31
P63	16.9	21.9	12.9	0	3	7	0	0	31
P64	16.7	21.4	12.8	0	2	6	0	0	31
P65	16.3	20.6	12.3	0	0	5	0	0	31
P66	16.2	21.8	11.7	0	1	8	0	0	31
P67	17.8	22.4	14.1	0	3	8	0	0	31
P68	16.7	22.2	12.4	0	2	7	0	0	31
P69	15.9	21.2	11.7	0	2	6	0	0	31
P70	16.2	21.1	12.1	0	1	5	0	0	31
P71	-	-	-	-	-	-	-	-	-
P72	15.6	20.5	11.7	0	0	5	0	0	31
P73	15.9	20.9	11.7	0	0	5	0	0	31
P74	14.4	20.0	10.3	0	0	3	0	0	31
P75	15.8	21.0	11.6	0	0	4	0	0	31
P76	16.8	22.0	12.5	0	1	6	0	0	31
P77	15.6	21.3	11.5	0	2	6	0	0	31
P78	16.4	21.5	12.2	0	1	5	0	0	31
P79	16.7	21.6	12.7	0	2	6	0	0	31
P80	14.3	19.5	10.5	0	0	3	0	0	31
P81	17.1	21.0	13.6	0	1	5	0	0	31
P82	17.8	22.6	13.9	0	3	10	0	0	31
P83	16.5	20.9	12.6	0	0	5	0	0	31
P84	16.7	21.3	12.6	0	1	5	0	0	31
P85	-	-	-	-	-	-	-	-	-

※「—」は欠測月:毎正時 24 個データがある日を有効データ取得日とし、有効データ取得日が 22 日未満の月を欠測とした。

表 11 令和4年 11 月の各調査地点別観測結果

ポイント No.	日平均気温 の月平均 (°C)	日最高気温 の月平均 (°C)	日最低気温 の月平均 (°C)	猛暑日 の合計	真夏日 の合計	夏日 の合計	熱帯夜 の合計	冬日 の合計	有効データ 取得日数
P01	12.8	18.9	7.5	0	0	0	0	0	30
P02	12.8	18.1	8.0	0	0	0	0	0	30
P03	-	-	-	-	-	-	-	-	-
P04	-	-	-	-	-	-	-	-	-
P05	12.9	19.1	8.1	0	0	0	0	0	30
P06	13.3	18.5	9.0	0	0	0	0	0	30
P07	13.5	20.2	8.7	0	0	2	0	0	30
P08	12.5	19.1	7.6	0	0	0	0	0	30
P13	13.6	18.6	8.9	0	0	0	0	0	30
P14	13.4	19.2	8.8	0	0	0	0	0	30
P15	12.9	18.2	8.6	0	0	0	0	0	30
P17	13.2	18.9	8.4	0	0	0	0	0	30
P18	13.5	19.4	8.4	0	0	1	0	0	30
P19	14.2	18.9	9.9	0	0	0	0	0	30
P20	14.5	20.1	10.1	0	0	1	0	0	30
P21	14.4	19.6	10.0	0	0	0	0	0	30
P23	13.0	19.2	7.7	0	0	0	0	0	30
P24	13.6	18.9	9.2	0	0	0	0	0	30
P25	14.0	19.3	9.7	0	0	1	0	0	30
P26	12.8	18.9	7.5	0	0	0	0	0	30
P29	14.1	20.5	9.1	0	0	3	0	0	30
P30	14.1	19.7	9.3	0	0	0	0	0	30
P31	13.8	19.9	9.4	0	0	2	0	0	30
P32	13.3	19.2	8.9	0	0	1	0	0	30
P33	14.5	19.4	10.4	0	0	1	0	0	30
P35	13.6	19.4	9.0	0	0	1	0	0	30
P36	13.3	18.2	8.6	0	0	0	0	0	30
P37	12.8	18.2	7.5	0	0	0	0	0	30
P38	13.0	17.9	8.8	0	0	0	0	0	30
P39	13.1	18.7	8.3	0	0	0	0	0	30
P40	-	-	-	-	-	-	-	-	-
P41	13.3	18.9	8.5	0	0	0	0	0	30
P42	13.3	18.9	8.4	0	0	0	0	0	30
P45	12.2	18.0	7.9	0	0	0	0	0	30
P46	12.7	19.5	7.4	0	0	0	0	0	30

※「—」は欠測月：毎正時 24 個データがある日を有効データ取得日とし、有効データ取得日が 22 日未満の月を欠測とした。

表 11(続き) 令和4年 11 月の各調査地点別観測結果

ポイント No.	日平均気温 の月平均 (°C)	日最高気温 の月平均 (°C)	日最低気温 の月平均 (°C)	猛暑日 の合計	真夏日 の合計	夏日 の合計	熱帯夜 の合計	冬日 の合計	有効データ 取得日数
P48	10.1	17.2	5.4	0	0	0	0	0	30
P50	10.2	17.3	5.0	0	0	0	0	0	30
P51	13.9	19.7	9.6	0	0	2	0	0	30
P52	13.3	18.3	9.1	0	0	0	0	0	30
P53	13.6	19.3	8.8	0	0	1	0	0	30
P54	11.4	18.3	6.8	0	0	0	0	0	30
P55	13.2	19.7	8.1	0	0	1	0	0	30
P56	13.3	18.3	8.9	0	0	0	0	0	30
P57	13.3	19.6	8.5	0	0	2	0	0	30
P58	13.2	19.2	8.3	0	0	0	0	0	30
P59	13.6	19.2	9.0	0	0	0	0	0	30
P61	13.9	20.8	8.2	0	0	4	0	0	30
P62	13.3	18.8	8.7	0	0	0	0	0	30
P63	14.1	20.3	9.4	0	0	2	0	0	30
P64	13.6	19.0	9.2	0	0	0	0	0	30
P65	12.8	17.6	8.2	0	0	0	0	0	30
P66	12.8	19.3	7.7	0	0	0	0	0	30
P67	14.9	20.7	10.7	0	0	2	0	0	30
P68	13.3	20.0	8.0	0	0	0	0	0	30
P69	12.5	18.8	7.5	0	0	0	0	0	30
P70	12.7	19.0	7.2	0	0	0	0	0	22
P71	-	-	-	-	-	-	-	-	-
P72	12.2	17.8	7.9	0	0	0	0	0	30
P73	12.3	18.1	7.2	0	0	0	0	0	30
P74	10.3	17.4	5.5	0	0	0	0	0	30
P75	12.2	18.3	7.2	0	0	0	0	0	30
P76	13.3	19.7	8.4	0	0	0	0	0	30
P77	12.3	18.8	7.5	0	0	0	0	0	30
P78	12.9	18.9	7.8	0	0	0	0	0	30
P79	13.5	19.3	8.6	0	0	0	0	0	30
P80	10.5	17.0	6.2	0	0	0	0	0	30
P81	14.0	18.7	9.9	0	0	0	0	0	30
P82	15.1	21.1	10.5	0	0	4	0	0	30
P83	12.9	17.7	8.5	0	0	0	0	0	30
P84	13.3	18.6	8.4	0	0	0	0	0	30
P85	-	-	-	-	-	-	-	-	-

※「—」は欠測月：毎正時 24 個データがある日を有効データ取得日とし、有効データ取得日が 22 日未満の月を欠測とした。

表 12 令和4年 12 月の各調査地点別観測結果

ポイント No.	日平均気温 の月平均 (°C)	日最高気温 の月平均 (°C)	日最低気温 の月平均 (°C)	猛暑日 の合計	真夏日 の合計	夏日 の合計	熱帯夜 の合計	冬日 の合計	有効データ 取得日数
P01	5.7	11.9	0.5	0	0	0	0	15	31
P02	5.6	11.7	1.0	0	0	0	0	12	31
P03	-	-	-	-	-	-	-	-	-
P04	-	-	-	-	-	-	-	-	-
P05	5.8	12.3	0.9	0	0	0	0	12	31
P06	6.2	12.2	1.7	0	0	0	0	9	31
P07	6.5	13.7	1.3	0	0	0	0	11	31
P08	5.4	12.9	0.1	0	0	0	0	17	31
P13	6.1	11.8	1.3	0	0	0	0	11	31
P14	6.1	12.0	1.2	0	0	0	0	12	31
P15	5.7	11.3	1.1	0	0	0	0	13	31
P17	5.8	12.1	0.8	0	0	0	0	15	31
P18	6.0	12.0	0.7	0	0	0	0	13	31
P19	6.6	11.6	2.3	0	0	0	0	3	31
P20	7.3	13.0	2.9	0	0	0	0	2	31
P21	7.1	12.9	2.5	0	0	0	0	3	31
P23	5.7	12.5	0.4	0	0	0	0	13	31
P24	6.4	12.4	1.9	0	0	0	0	7	31
P25	6.6	11.8	2.1	0	0	0	0	6	31
P26	5.4	12.4	-0.3	0	0	0	0	19	31
P29	6.8	13.8	1.9	0	0	0	0	4	31
P30	6.9	12.8	2.0	0	0	0	0	4	31
P31	6.4	12.6	1.8	0	0	0	0	5	31
P32	6.2	12.4	1.6	0	0	0	0	10	31
P33	7.2	12.5	3.0	0	0	0	0	3	31
P35	6.5	12.8	1.6	0	0	0	0	10	31
P36	6.2	11.6	1.2	0	0	0	0	12	31
P37	5.7	11.5	0.0	0	0	0	0	16	31
P38	5.9	11.5	1.2	0	0	0	0	13	31
P39	6.0	12.4	0.9	0	0	0	0	14	31
P40	-	-	-	-	-	-	-	-	-
P41	6.1	12.8	0.9	0	0	0	0	13	31
P42	6.0	12.7	0.7	0	0	0	0	14	31
P45	5.4	12.3	0.2	0	0	0	0	15	31
P46	5.7	13.3	-0.4	0	0	0	0	17	31

※「—」は欠測月：毎正時 24 個データがある日を有効データ取得日とし、有効データ取得日が 22 日未満の月を欠測とした。

表 12(続き) 令和4年 12 月の各調査地点別観測結果

ポイント No.	日平均気温 の月平均 (°C)	日最高気温 の月平均 (°C)	日最低気温 の月平均 (°C)	猛暑日 の合計	真夏日 の合計	夏日 の合計	熱帯夜 の合計	冬日 の合計	有効データ 取得日数
P48	3.3	10.9	-1.8	0	0	0	0	23	31
P50	3.0	11.3	-2.3	0	0	0	0	24	31
P51	6.6	12.8	2.3	0	0	0	0	4	31
P52	6.2	11.5	1.5	0	0	0	0	9	31
P53	6.2	12.6	1.2	0	0	0	0	13	31
P54	4.2	12.1	-0.8	0	0	0	0	19	31
P55	6.1	12.8	0.9	0	0	0	0	11	31
P56	6.3	11.7	1.6	0	0	0	0	10	31
P57	6.0	12.5	1.1	0	0	0	0	12	31
P58	5.9	12.2	1.0	0	0	0	0	12	31
P59	6.2	12.0	1.4	0	0	0	0	11	31
P61	6.4	14.4	0.5	0	0	0	0	13	31
P62	6.0	12.3	1.2	0	0	0	0	9	31
P63	7.1	13.9	2.4	0	0	0	0	4	31
P64	6.5	12.6	1.9	0	0	0	0	9	31
P65	5.6	11.2	0.5	0	0	0	0	13	31
P66	5.6	12.5	-0.1	0	0	0	0	15	31
P67	7.8	13.7	3.6	0	0	0	0	2	31
P68	6.2	13.6	0.6	0	0	0	0	14	31
P69	5.4	12.8	-0.2	0	0	0	0	16	31
P70	-	-	-	-	-	-	-	-	-
P71	-	-	-	-	-	-	-	-	-
P72	5.5	11.8	0.7	0	0	0	0	12	31
P73	5.3	11.6	0.0	0	0	0	0	14	31
P74	3.5	11.8	-2.1	0	0	0	0	24	31
P75	5.2	11.7	-0.4	0	0	0	0	16	31
P76	6.3	13.3	1.2	0	0	0	0	9	31
P77	5.4	12.9	-0.1	0	0	0	0	16	31
P78	5.7	12.1	0.6	0	0	0	0	14	31
P79	6.4	12.7	1.2	0	0	0	0	12	31
P80	3.5	10.8	-1.1	0	0	0	0	20	31
P81	6.8	12.0	2.6	0	0	0	0	4	31
P82	7.9	14.1	3.5	0	0	0	0	1	31
P83	5.7	11.1	1.2	0	0	0	0	9	31
P84	6.2	12.2	1.1	0	0	0	0	11	31
P85	-	-	-	-	-	-	-	-	-

※「—」は欠測月：毎正時 24 個データがある日を有効データ取得日とし、有効データ取得日が 22 日未満の月を欠測とした。

表 13 令和5年1月の各調査地点別観測結果

ポイント No.	日平均気温 の月平均 (°C)	日最高気温 の月平均 (°C)	日最低気温 の月平均 (°C)	猛暑日 の合計	真夏日 の合計	夏日 の合計	熱帯夜 の合計	冬日 の合計	有効データ 取得日数
P01	4.1	10.4	-1.5	0	0	0	0	24	31
P02	4.0	10.1	-1.2	0	0	0	0	23	31
P03	-	-	-	-	-	-	-	-	-
P04	-	-	-	-	-	-	-	-	-
P05	4.1	10.5	-1.1	0	0	0	0	25	31
P06	4.5	10.5	-0.3	0	0	0	0	17	31
P07	4.8	12.0	-0.8	0	0	0	0	22	31
P08	3.8	11.4	-2.1	0	0	0	0	28	31
P13	4.8	10.2	-0.2	0	0	0	0	17	31
P14	4.7	10.4	-0.3	0	0	0	0	18	31
P15	4.3	9.7	-0.3	0	0	0	0	17	31
P17	4.3	10.5	-0.9	0	0	0	0	21	31
P18	4.5	10.6	-1.0	0	0	0	0	21	31
P19	5.1	9.8	0.5	0	0	0	0	17	31
P20	5.6	11.0	1.0	0	0	0	0	11	31
P21	5.6	11.5	0.8	0	0	0	0	11	31
P23	4.3	10.8	-1.3	0	0	0	0	24	31
P24	4.9	10.6	0.3	0	0	0	0	15	31
P25	5.1	10.0	0.5	0	0	0	0	15	31
P26	4.1	10.5	-1.5	0	0	0	0	24	31
P29	5.4	12.2	0.1	0	0	0	0	17	31
P30	5.4	11.0	0.3	0	0	0	0	15	31
P31	5.0	10.8	0.2	0	0	0	0	17	31
P32	4.7	10.8	-0.2	0	0	0	0	18	31
P33	5.6	10.8	1.1	0	0	0	0	10	31
P35	4.9	10.8	0.0	0	0	0	0	15	31
P36	4.7	9.7	-0.2	0	0	0	0	17	31
P37	4.2	9.6	-1.5	0	0	0	0	22	31
P38	4.2	9.5	-0.6	0	0	0	0	21	31
P39	4.5	10.5	-0.8	0	0	0	0	19	31
P40	4.3	10.3	-1.2	0	0	0	0	19	31
P41	4.8	10.9	-0.7	0	0	0	0	19	31
P42	4.7	10.6	-0.7	0	0	0	0	18	31
P45	3.8	10.5	-1.8	0	0	0	0	26	31
P46	4.2	11.1	-1.8	0	0	0	0	22	31

※「—」は欠測月：毎正時 24 個データがある日を有効データ取得日とし、有効データ取得日が 22 日未満の月を欠測とした。

表 13(続き) 令和5年1月の各調査地点別観測結果

ポイント No.	日平均気温 の月平均 (°C)	日最高気温 の月平均 (°C)	日最低気温 の月平均 (°C)	猛暑日 の合計	真夏日 の合計	夏日 の合計	熱帯夜 の合計	冬日 の合計	有効データ 取得日数
P48	1.6	9.3	-4.1	0	0	0	0	29	31
P50	1.4	9.5	-4.5	0	0	0	0	30	31
P51	5.1	11.1	0.6	0	0	0	0	13	31
P52	4.5	9.9	-0.3	0	0	0	0	18	31
P53	4.7	10.9	-0.5	0	0	0	0	18	31
P54	2.6	10.2	-2.7	0	0	0	0	29	31
P55	6.2	12.8	0.8	0	0	0	0	18	31
P56	4.6	10.3	-0.3	0	0	0	0	16	31
P57	4.5	10.9	-0.6	0	0	0	0	18	31
P58	4.4	10.5	-0.6	0	0	0	0	19	31
P59	4.8	10.4	0.0	0	0	0	0	15	31
P61	5.2	12.6	-1.0	0	0	0	0	22	31
P62	4.6	10.7	-0.5	0	0	0	0	20	31
P63	5.4	12.0	0.3	0	0	0	0	13	31
P64	4.8	10.6	-0.0	0	0	0	0	15	31
P65	4.0	9.4	-1.4	0	0	0	0	22	31
P66	6.8	13.8	1.3	0	0	2	0	19	31
P67	6.0	11.7	1.7	0	0	0	0	6	31
P68	4.5	12.0	-1.5	0	0	0	0	24	31
P69	3.9	10.8	-1.9	0	0	0	0	22	31
P70	-	-	-	-	-	-	-	-	-
P71	4.7	11.5	-1.0	0	0	0	0	20	31
P72	3.8	9.9	-1.2	0	0	0	0	22	31
P73	3.6	10.0	-2.3	0	0	0	0	27	31
P74	1.6	10.2	-4.6	0	0	0	0	30	31
P75	3.4	10.2	-2.7	0	0	0	0	28	31
P76	4.6	11.7	-1.0	0	0	0	0	21	31
P77	3.8	11.0	-2.2	0	0	0	0	27	31
P78	4.2	10.5	-1.1	0	0	0	0	21	31
P79	4.9	10.8	-0.1	0	0	0	0	17	31
P80	1.9	9.2	-3.1	0	0	0	0	29	31
P81	5.3	10.2	0.9	0	0	0	0	9	31
P82	6.3	12.4	1.6	0	0	0	0	6	31
P83	4.1	9.4	-0.7	0	0	0	0	20	31
P84	4.7	10.4	-0.5	0	0	0	0	20	31
P85	-	-	-	-	-	-	-	-	-

※「—」は欠測月:毎正時 24 個データがある日を有効データ取得日とし、有効データ取得日が 22 日未満の月を欠測とした。

表 14 令和5年2月の各調査地点別観測結果

ポイント No.	日平均気温 の月平均 (°C)	日最高気温 の月平均 (°C)	日最低気温 の月平均 (°C)	猛暑日 の合計	真夏日 の合計	夏日 の合計	熱帯夜 の合計	冬日 の合計	有効データ 取得日数
P01	5.8	12.0	-0.1	0	0	0	0	13	28
P02	5.8	11.6	0.4	0	0	0	0	13	28
P03	-	-	-	-	-	-	-	-	-
P04	-	-	-	-	-	-	-	-	-
P05	10.1	12.9	8.1	0	0	0	0	3	28
P06	6.0	11.5	1.2	0	0	0	0	8	28
P07	6.4	13.4	1.0	0	0	0	0	9	28
P08	5.5	12.7	-0.5	0	0	0	0	16	28
P13	6.6	11.9	1.4	0	0	0	0	9	28
P14	6.5	12.6	1.3	0	0	0	0	10	28
P15	6.0	11.6	1.1	0	0	0	0	10	28
P17	6.2	12.1	0.8	0	0	0	0	12	28
P18	6.5	12.2	0.9	0	0	0	0	11	28
P19	6.9	11.7	2.1	0	0	0	0	6	28
P20	7.3	12.8	2.5	0	0	0	0	4	28
P21	7.3	13.0	2.3	0	0	0	0	5	28
P23	6.1	12.4	0.3	0	0	0	0	12	28
P24	6.6	12.2	1.7	0	0	0	0	5	28
P25	6.9	12.5	2.0	0	0	0	0	6	28
P26	6.0	12.2	0.5	0	0	0	0	11	28
P29	7.1	14.0	1.6	0	0	0	0	6	28
P30	7.1	12.9	1.7	0	0	0	0	6	28
P31	6.7	12.7	1.7	0	0	0	0	7	28
P32	6.5	12.5	1.4	0	0	0	0	9	28
P33	7.2	12.3	2.6	0	0	0	0	4	28
P35	6.5	12.4	1.4	0	0	0	0	10	28
P36	6.4	11.7	1.3	0	0	0	0	8	28
P37	5.9	11.6	-0.0	0	0	0	0	14	28
P38	6.0	11.5	1.0	0	0	0	0	10	28
P39	6.2	12.1	0.7	0	0	0	0	12	28
P40	5.9	11.9	0.5	0	0	0	0	11	28
P41	6.3	12.5	0.8	0	0	0	0	11	28
P42	6.3	12.3	0.9	0	0	0	0	11	28
P45	5.4	11.9	-0.0	0	0	0	0	14	28
P46	5.8	12.6	-0.1	0	0	0	0	16	28

※「—」は欠測月：毎正時 24 個データがある日を有効データ取得日とし、有効データ取得日が 22 日未満の月を欠測とした。

表 14(続き) 令和5年2月の各調査地点別観測結果

ポイント No.	日平均気温 の月平均 (°C)	日最高気温 の月平均 (°C)	日最低気温 の月平均 (°C)	猛暑日 の合計	真夏日 の合計	夏日 の合計	熱帯夜 の合計	冬日 の合計	有効データ 取得日数
P48	3.3	10.7	-2.6	0	0	0	0	25	28
P50	3.1	10.9	-3.3	0	0	0	0	25	28
P51	6.8	12.6	2.1	0	0	0	0	6	28
P52	6.1	11.6	1.4	0	0	0	0	9	28
P53	6.6	12.8	1.2	0	0	0	0	9	28
P54	4.5	12.0	-1.0	0	0	0	0	18	28
P55	16.1	19.7	12.7	0	0	0	0	0	28
P56	6.0	11.5	1.3	0	0	0	0	8	28
P57	6.2	12.4	0.9	0	0	0	0	10	28
P58	6.2	12.2	0.8	0	0	0	0	11	28
P59	6.5	12.1	1.5	0	0	0	0	9	28
P61	7.0	14.3	0.9	0	0	0	0	9	28
P62	6.2	11.9	1.0	0	0	0	0	10	28
P63	7.0	13.5	1.7	0	0	0	0	4	28
P64	6.4	12.4	1.2	0	0	0	0	9	28
P65	5.6	11.0	0.3	0	0	0	0	12	28
P66	5.6	12.4	-0.1	0	0	0	0	13	28
P67	7.6	13.5	3.0	0	0	0	0	2	28
P68	6.1	13.0	0.4	0	0	0	0	13	28
P69	5.7	12.3	-0.2	0	0	0	0	13	28
P70	-	-	-	-	-	-	-	-	-
P71	6.4	13.3	0.5	0	0	0	0	12	28
P72	5.2	11.3	-0.0	0	0	0	0	13	28
P73	5.1	10.9	-0.5	0	0	0	0	16	28
P74	3.4	11.5	-3.0	0	0	0	0	24	28
P75	5.0	11.4	-0.9	0	0	0	0	16	28
P76	6.1	13.1	0.6	0	0	0	0	11	28
P77	5.3	12.5	-0.7	0	0	0	0	16	28
P78	5.9	12.0	0.2	0	0	0	0	13	28
P79	6.6	12.4	1.3	0	0	0	0	9	28
P80	3.3	10.6	-2.4	0	0	0	0	23	28
P81	6.8	12.0	2.4	0	0	0	0	5	28
P82	7.8	13.6	2.7	0	0	0	0	3	28
P83	5.8	11.2	0.9	0	0	0	0	10	28
P84	6.3	12.0	0.9	0	0	0	0	11	28
P85	-	-	-	-	-	-	-	-	-

※「—」は欠測月:毎正時 24 個データがある日を有効データ取得日とし、有効データ取得日が 22 日未満の月を欠測とした。

表 15 令和5年3月の各調査地点別観測結果

ポイント No.	日平均気温 の月平均 (°C)	日最高気温 の月平均 (°C)	日最低気温 の月平均 (°C)	猛暑日 の合計	真夏日 の合計	夏日 の合計	熱帯夜 の合計	冬日 の合計	有効データ 取得日数
P01	11.9	18.2	5.7	0	0	0	0	2	31
P02	12.0	18.3	6.3	0	0	1	0	0	31
P03	-	-	-	-	-	-	-	-	-
P04	-	-	-	-	-	-	-	-	-
P05	13.5	16.5	10.8	0	0	0	0	0	31
P06	12.1	17.8	7.0	0	0	0	0	0	31
P07	12.5	19.0	6.8	0	0	1	0	0	31
P08	11.8	18.3	5.9	0	0	0	0	2	31
P13	12.5	17.7	7.2	0	0	0	0	0	31
P14	12.6	19.3	7.1	0	0	2	0	0	31
P15	12.1	17.5	6.8	0	0	0	0	0	31
P17	12.2	17.7	6.5	0	0	0	0	1	31
P18	12.3	17.9	6.6	0	0	0	0	1	31
P19	12.7	17.5	7.9	0	0	0	0	0	31
P20	13.1	18.3	8.3	0	0	0	0	0	31
P21	13.1	18.4	8.1	0	0	0	0	0	31
P23	12.1	18.0	6.2	0	0	0	0	1	31
P24	12.6	18.1	7.6	0	0	0	0	0	31
P25	12.9	18.3	8.0	0	0	0	0	0	31
P26	12.1	18.2	6.1	0	0	0	0	2	31
P29	13.0	18.9	7.4	0	0	1	0	0	31
P30	13.0	18.0	7.7	0	0	0	0	0	31
P31	12.6	18.0	7.5	0	0	0	0	0	31
P32	12.6	18.6	7.2	0	0	0	0	0	31
P33	13.1	18.1	8.4	0	0	0	0	0	31
P35	12.6	18.1	7.4	0	0	0	0	0	31
P36	12.5	17.9	7.2	0	0	0	0	0	31
P37	12.1	17.7	6.1	0	0	0	0	2	31
P38	12.0	17.2	7.0	0	0	0	0	0	31
P39	12.3	18.3	7.0	0	0	0	0	0	31
P40	12.0	17.6	6.6	0	0	0	0	1	31
P41	12.3	18.2	6.9	0	0	0	0	0	31
P42	12.3	18.1	7.0	0	0	0	0	0	31
P45	11.5	17.8	5.9	0	0	0	0	0	31
P46	11.9	18.3	5.9	0	0	0	0	2	31

※「—」は欠測月：毎正時 24 個データがある日を有効データ取得日とし、有効データ取得日が 22 日未満の月を欠測とした。

表 15(続き) 令和5年3月の各調査地点別観測結果

ポイント No.	日平均気温 の月平均 (°C)	日最高気温 の月平均 (°C)	日最低気温 の月平均 (°C)	猛暑日 の合計	真夏日 の合計	夏日 の合計	熱帯夜 の合計	冬日 の合計	有効データ 取得日数
P48	9.6	16.8	3.6	0	0	0	0	5	31
P50	9.7	16.9	3.4	0	0	0	0	6	31
P51	12.8	18.7	7.8	0	0	0	0	0	31
P52	12.3	18.3	7.3	0	0	0	0	0	31
P53	12.7	18.7	7.3	0	0	0	0	0	31
P54	10.2	17.4	4.5	0	0	0	0	3	31
P55	-	-	-	-	-	-	-	-	-
P56	12.3	17.6	7.3	0	0	0	0	0	31
P57	12.2	18.5	6.7	0	0	1	0	0	31
P58	12.0	18.2	6.5	0	0	0	0	1	31
P59	12.5	18.1	7.2	0	0	0	0	0	31
P61	12.8	18.8	6.6	0	0	1	0	0	31
P62	12.4	18.2	7.0	0	0	0	0	0	31
P63	12.7	18.4	7.8	0	0	0	0	0	31
P64	12.4	18.0	7.5	0	0	0	0	0	31
P65	11.9	17.0	6.5	0	0	0	0	0	31
P66	11.8	18.6	5.9	0	0	0	0	1	31
P67	13.6	19.1	9.2	0	0	2	0	0	31
P68	12.1	18.5	6.5	0	0	1	0	1	31
P69	11.7	18.0	6.0	0	0	0	0	1	31
P70	-	-	-	-	-	-	-	-	-
P71	12.4	18.4	6.6	0	0	0	0	0	31
P72	11.3	17.0	6.1	0	0	0	0	0	31
P73	11.4	17.1	5.7	0	0	0	0	2	31
P74	10.1	17.6	3.5	0	0	0	0	7	31
P75	11.1	17.4	5.2	0	0	0	0	3	31
P76	12.3	18.5	6.8	0	0	0	0	1	31
P77	11.6	18.1	5.8	0	0	0	0	1	31
P78	11.9	18.2	6.2	0	0	0	0	0	31
P79	12.6	18.1	7.1	0	0	0	0	0	31
P80	10.0	17.0	4.6	0	0	0	0	3	31
P81	12.8	17.8	8.3	0	0	0	0	0	31
P82	13.6	18.8	8.6	0	0	1	0	0	31
P83	12.0	17.8	7.0	0	0	0	0	0	31
P84	12.2	18.1	6.8	0	0	1	0	0	31
P85	12.5	18.1	7.5	0	0	0	0	0	26

※「—」は欠測月:毎正時 24 個データがある日を有効データ取得日とし、有効データ取得日が 22 日未満の月を欠測とした。

4 気温の経年推移

全調査期間(平成 18(2007)年度から令和4(2022)年度)の長期観測点及び埼玉県内アメダスにおける年度平均気温の推移を図 12 に、長期観測点の日平均気温、日最高気温、日最低気温の月平均値の推移を表 16 に示した。年度ごとに変動は見られたが若干の上昇傾向が見られた。また、県内の8つのアメダス平均でも同様の傾向を示した。ただし、百葉箱での気温はアメダスに比べて 0.5~1.0℃ほど高い傾向を示していた。この原因として、アメダスよりも百葉箱の方が都市化している地域に観測点が多く存在していること及びアメダスと百葉箱の観測方法の違いが考えられるが、傾向としては一致しているので、問題ないと考えられる。

本調査における県内の気温の経年推移を見るために、長期観測点における月平均気温、日最高気温の月平均気温、日最低気温の月平均気温の推移を図 13、14、15 に、35℃、30℃以上の時間数と夜間(23時から翌5時)の25℃以上の時間数、夜間(18時から翌6時)の0℃未満の時間数、及び年度ごとの夏日日数、真夏日日数、猛暑日日数、熱帯夜日数、冬日日数の推移を図 16、17に示した。年ごとに変動は見られたが、各月の平均気温にトレンドは見られなかった。また、年度ごとの夏日日数などにも年ごとの変動は大きいものの、トレンドは見られなかった。



図 12 長期観測点 32 地点平均及び県内アメダス 8 地点平均の年度平均気温の推移

表 16 長期観測点 32 地点平均の月別気温の推移

年月	日平均気温の 月平均気温 (°C)	日最高気温の 月平均気温 (°C)	日最低気温の 月平均気温 (°C)	欠測地点
平成18年5月	18.0	22.7	13.9	P50
平成18年6月	21.8	25.5	18.7	P50
平成18年7月	24.8	28.2	22.4	P50
平成18年8月	27.1	31.6	23.5	
平成18年9月	22.6	26.7	19.3	
平成18年10月	18.2	22.6	14.7	
平成18年11月	12.4	17.1	8.1	
平成18年12月	7.2	12.1	3.1	
平成19年1月	5.3	10.7	0.6	
平成19年2月	6.8	12.3	1.5	
平成19年3月	9.3	15.3	3.7	
平成19年4月	12.7	18.0	7.9	P19
平成19年5月	18.8	24.5	13.6	P19
平成19年6月	22.7	27.4	18.5	P19
平成19年7月	23.7	27.2	20.8	
平成19年8月	28.5	33.7	24.3	
平成19年9月	24.3	28.4	21.1	P01
平成19年10月	17.5	21.8	13.8	
平成19年11月	11.2	16.2	7.0	P42
平成19年12月	6.3	12.1	1.5	P42
平成20年1月	3.8	9.1	-0.6	P42
平成20年2月	3.5	9.2	-1.3	P42
平成20年3月	9.3	15.2	4.4	P14,P23,P42,P45
平成20年4月	13.9	18.9	9.4	P14,P23,P42,P45
平成20年5月	17.9	22.4	13.9	
平成20年6月	21.0	25.0	17.5	
平成20年7月	26.6	31.4	23.1	
平成20年8月	26.1	30.4	23.2	
平成20年9月	23.3	27.5	20.2	
平成20年10月	17.9	22.5	14.1	
平成20年11月	11.1	16.0	7.1	
平成20年12月	7.2	13.1	2.4	
平成21年1月	4.8	10.0	0.5	
平成21年2月	6.0	11.2	1.3	
平成21年3月	8.5	13.7	3.7	
平成21年4月	14.7	20.5	9.4	
平成21年5月	19.6	24.2	15.3	
平成21年6月	22.0	26.0	18.6	
平成21年7月	25.7	29.4	22.7	
平成21年8月	25.9	30.1	22.6	
平成21年9月	22.3	26.8	18.7	
平成21年10月	17.4	22.1	13.7	P08
平成21年11月	11.7	16.3	7.6	P08
平成21年12月	7.1	12.1	3.2	P08
平成22年1月	4.7	11.0	-0.7	P08
平成22年2月	5.1	9.9	0.8	P08
平成22年3月	8.0	12.9	3.6	P19,P23,P24,P25,P26,P29

表 16(続き)長期観測点 32 地点平均の月別気温の推移

年月	日平均気温の 月平均気温 (°C)	日最高気温の 月平均気温 (°C)	日最低気温の 月平均気温 (°C)	欠測地点
平成22年4月	11.5	16.6	6.8	P19,P23,P24,P25,P26,P29
平成22年5月	18.3	23.6	13.4	P19,P23,P24,P25,P26,P29
平成22年6月	23.4	28.3	19.4	P19,P23,P24,P25,P26
平成22年7月	27.3	32.0	23.7	
平成22年8月	29.4	34.4	25.8	
平成22年9月	24.6	29.4	21.0	
平成22年10月	18.0	21.5	15.1	
平成22年11月	11.5	17.1	7.0	
平成22年12月	7.6	13.4	3.0	
平成23年1月	3.3	9.5	-1.8	
平成23年2月	5.5	11.3	0.7	
平成23年3月	6.9	12.6	1.6	
平成23年4月	13.4	19.6	7.5	
平成23年5月	17.9	22.8	13.7	
平成23年6月	22.7	26.8	19.3	P02,P03,P04,P05,P07,P08,P42,P46
平成23年7月	27.2	31.7	23.6	P02,P03,P04,P05,P07,P08,P42,P46
平成23年8月	27.0	31.3	23.7	P02,P03,P04,P05,P07,P08,P42,P46
平成23年9月	24.4	28.9	20.8	P02,P03,P04,P05,P07,P08,P42,P46
平成23年10月	18.1	22.4	14.5	P02,P03,P04,P05,P07,P08,P42,P46
平成23年11月	12.8	17.8	8.6	P02,P03,P04,P05,P07,P08,P24,P42,P46
平成23年12月	5.3	10.7	0.9	P24
平成24年1月	2.8	8.3	-1.7	P24
平成24年2月	3.9	8.8	-0.6	P24
平成24年3月	7.5	12.3	3.1	P24
平成24年4月	13.3	18.4	8.5	P24,P33
平成24年5月	18.6	23.7	14.2	P33
平成24年6月	20.9	25.2	17.4	P33
平成24年7月	26.2	30.7	22.6	P33
平成24年8月	28.7	33.9	24.6	P26,P33,P41
平成24年9月	25.2	29.8	21.7	P26,P41
平成24年10月	17.9	22.8	13.8	P26,P41
平成24年11月	10.6	15.5	6.5	P26,P41
平成24年12月	5.2	10.4	0.7	P26,P41
平成25年1月	3.4	9.3	-1.4	P26,P41
平成25年2月	4.4	9.8	-0.2	P26,P41
平成25年3月	10.6	16.5	5.2	P26,P41
平成25年4月	13.5	19.0	8.0	P26,P41
平成25年5月	19.1	24.7	14.2	P26,P41
平成25年6月	22.4	26.8	19.0	P20,P26,P35,P41
平成25年7月	26.6	31.5	22.9	P35,P41
平成25年8月	28.5	33.6	24.4	P35,P41
平成25年9月	23.7	28.2	19.9	P35,P41
平成25年10月	18.5	22.4	15.4	P35,P41
平成25年11月	10.8	16.7	6.0	P35,P41
平成25年12月	5.9	11.7	1.2	P35,P41
平成26年1月	3.8	10.2	-1.2	P35,P41
平成26年2月	4.0	9.1	-0.3	P35,P41
平成26年3月	8.8	14.1	3.9	P35,P41

表 16(続き)長期観測点 32 地点平均の月別気温の推移

年月	日平均気温の 月平均気温 (°C)	日最高気温の 月平均気温 (°C)	日最低気温の 月平均気温 (°C)	欠測地点
平成26年4月	13.8	20.0	8.2	P21,P35,P41
平成26年5月	19.5	25.5	14.2	P21,P35,P41
平成26年6月	22.7	26.9	19.4	P21,P35,P41
平成26年7月	26.1	30.7	22.6	P21,P35,P41
平成26年8月	26.9	31.1	23.4	P21,P35,P41
平成26年9月	22.0	26.7	18.0	P21
平成26年10月	17.5	22.3	13.7	P21
平成26年11月	12.1	16.6	8.2	P21
平成26年12月	5.1	10.4	0.6	P21
平成27年1月	4.6	9.8	0.3	P21
平成27年2月	4.8	9.9	0.6	P21
平成27年3月	9.4	14.9	4.3	P21
平成27年4月	14.1	19.3	9.1	P21
平成27年5月	21.0	26.7	15.7	P21
平成27年6月	22.2	26.5	18.6	P21
平成27年7月	26.5	30.8	23.1	P21
平成27年8月	26.6	30.6	23.7	
平成27年9月	22.3	26.0	19.4	
平成27年10月	17.8	22.6	13.8	
平成27年11月	13.1	17.1	9.6	
平成27年12月	8.1	13.2	3.8	
平成28年1月	4.6	10.5	-0.5	
平成28年2月	6.0	11.6	1.3	
平成28年3月	9.5	14.5	4.8	
平成28年4月	15.0	20.0	10.3	
平成28年5月	20.0	25.5	15.0	
平成28年6月	22.6	26.7	19.0	
平成28年7月	25.5	29.8	22.1	
平成28年8月	27.2	31.7	23.8	
平成28年9月	24.3	27.7	21.6	
平成28年10月	18.0	22.3	14.4	
平成28年11月	10.5	15.1	6.8	
平成28年12月	7.1	13.2	2.3	P33
平成29年1月	4.4	10.6	-0.5	
平成29年2月	5.9	11.6	1.0	
平成29年3月	7.8	13.0	2.8	
平成29年4月	14.1	19.9	9.0	P13
平成29年5月	20.0	25.2	15.3	P13
平成29年6月	22.2	26.9	18.4	P13
平成29年7月	27.7	32.2	24.1	
平成29年8月	26.2	30.0	23.3	
平成29年9月	22.7	27.1	19.2	
平成29年10月	16.5	20.1	13.5	
平成29年11月	10.5	16.2	5.9	
平成29年12月	5.2	11.4	0.2	
平成30年1月	3.3	9.2	-1.6	
平成30年2月	4.5	10.2	-0.4	
平成30年3月	10.8	16.5	5.3	

表 16(続き)長期観測点 32 地点平均の月別気温の推移

年月	日平均気温の 月平均気温 (°C)	日最高気温の 月平均気温 (°C)	日最低気温の 月平均気温 (°C)	欠測地点
平成30年4月	16.5	22.3	11.2	
平成30年5月	19.8	25.2	14.7	P24,P25,P33
平成30年6月	22.8	27.1	19.1	P24,P25,P33
平成30年7月	28.8	33.7	25.0	P24,P25,P33
平成30年8月	28.3	33.3	24.3	P24,P25,P33
平成30年9月	22.6	26.4	19.6	P24,P25,P33
平成30年10月	18.6	23.0	15.0	
平成30年11月	13.2	18.0	9.2	
平成30年12月	7.1	12.2	2.8	
平成31年1月	4.3	10.5	-1.0	
平成31年2月	6.2	11.5	1.4	
平成31年3月	9.8	14.9	5.0	
平成31年4月	13.3	18.9	8.2	
令和元年5月	20.1	25.8	14.6	
令和元年6月	22.0	26.1	18.5	P19
令和元年7月	24.5	27.8	21.8	P19
令和元年8月	28.6	33.0	25.3	P19
令和元年9月	24.9	29.3	21.3	P19
令和元年10月	19.2	22.9	15.9	P19
令和元年11月	12.3	17.4	8.0	P19
令和元年12月	7.3	12.0	3.4	P19
令和2年1月	6.2	11.1	2.0	P19
令和2年2月	7.2	12.7	2.3	P19
令和2年3月	10.2	15.7	5.0	P19
令和2年4月	12.4	17.7	7.4	P18,P19
令和2年5月	19.5	24.5	15.0	P18,P19
令和2年6月	23.5	27.7	20.0	P18,P19
令和2年7月	24.0	27.0	21.6	P18,P19
令和2年8月	29.5	35.0	25.4	P18,P19
令和2年9月	24.1	27.9	21.2	P18,P19
令和2年10月	17.1	21.1	13.8	P18,P19
令和2年11月	12.7	18.2	7.9	P18,P19
令和2年12月	6.3	12.6	1.2	P18,P19
令和3年1月	4.0	10.1	-1.1	P18,P19
令和3年2月	7.1	13.7	1.0	P18,P19,P50
令和3年3月	11.8	17.1	6.9	P50

表 16(続き)長期観測点 32 地点平均の月別気温の推移

年月	日平均気温の 月平均気温 (°C)	日最高気温の 月平均気温 (°C)	日最低気温の 月平均気温 (°C)	欠測地点
令和3年4月	14.7	20.1	9.4	P50
令和3年5月	19.4	23.9	15.2	P50
令和3年6月	22.9	27.2	19.3	
令和3年7月	26.1	30.2	23.0	
令和3年8月	27.4	31.4	24.2	
令和3年9月	22.1	25.7	19.0	
令和3年10月	17.7	22.2	13.7	
令和3年11月	12.3	18.2	7.4	
令和3年12月	6.5	12.3	1.8	
令和4年1月	3.8	9.3	-0.8	
令和4年2月	4.2	10.1	-0.8	
令和4年3月	10.3	16.2	5.0	
令和4年4月	15.1	20.2	10.3	
令和4年5月	18.6	23.4	14.1	P03,P04
令和4年6月	23.2	27.7	19.4	P03,P04
令和4年7月	27.7	31.9	24.5	P03,P04
令和4年8月	27.6	31.9	24.2	P03,P04
令和4年9月	24.2	28.2	21.0	P03,P04
令和4年10月	16.6	21.0	12.9	P03,P04
令和4年11月	13.3	18.6	8.8	P03,P04
令和4年12月	6.0	11.9	1.4	P03,P04
令和5年1月	4.6	10.2	-0.3	P03,P04
令和5年2月	6.4	11.8	1.5	P03,P04
令和5年3月	12.4	17.6	7.3	P03,P04

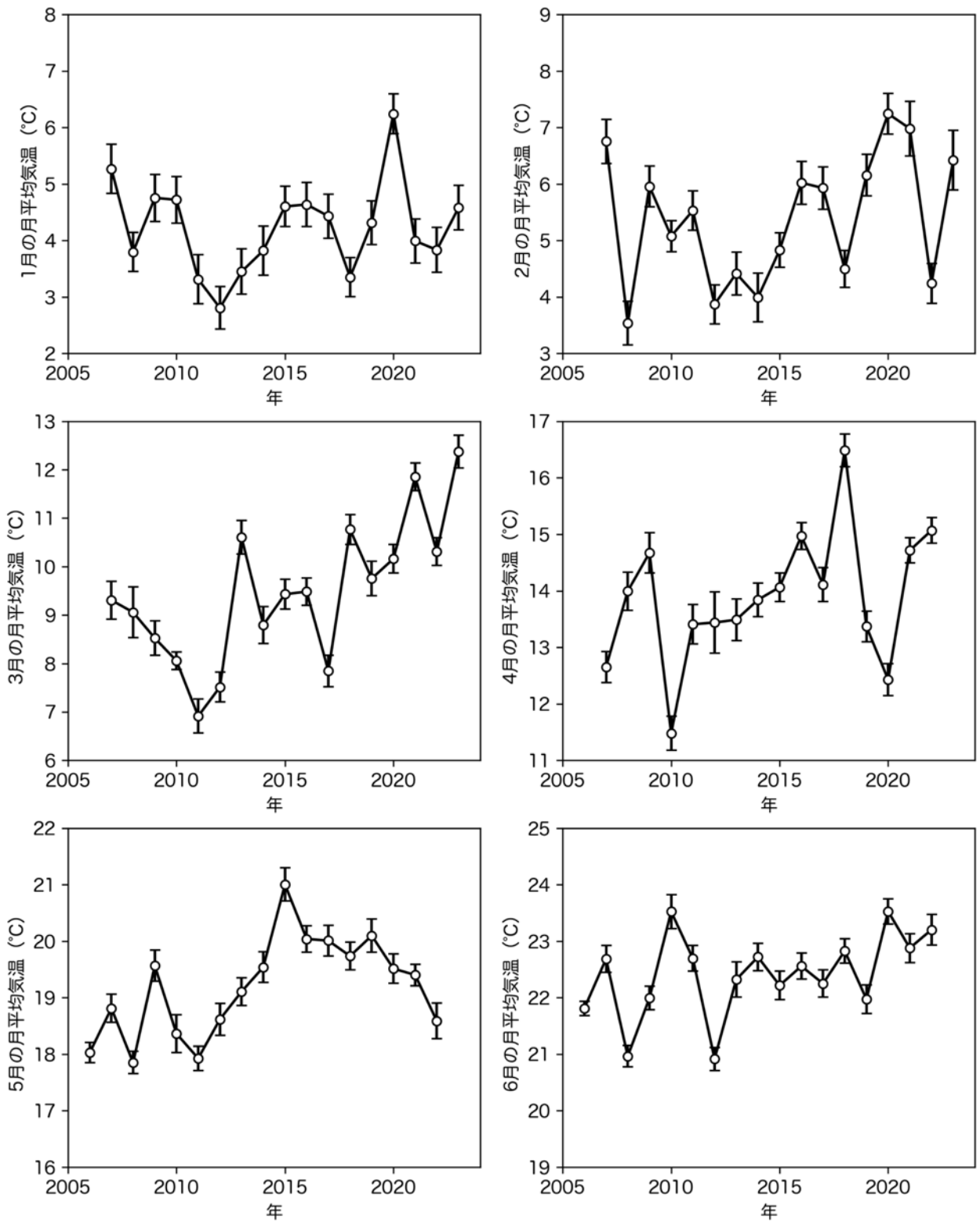


図 13 長期観測点 32 地点平均の各月ごとの月平均気温の経年推移
エラーバーは標準偏差である。

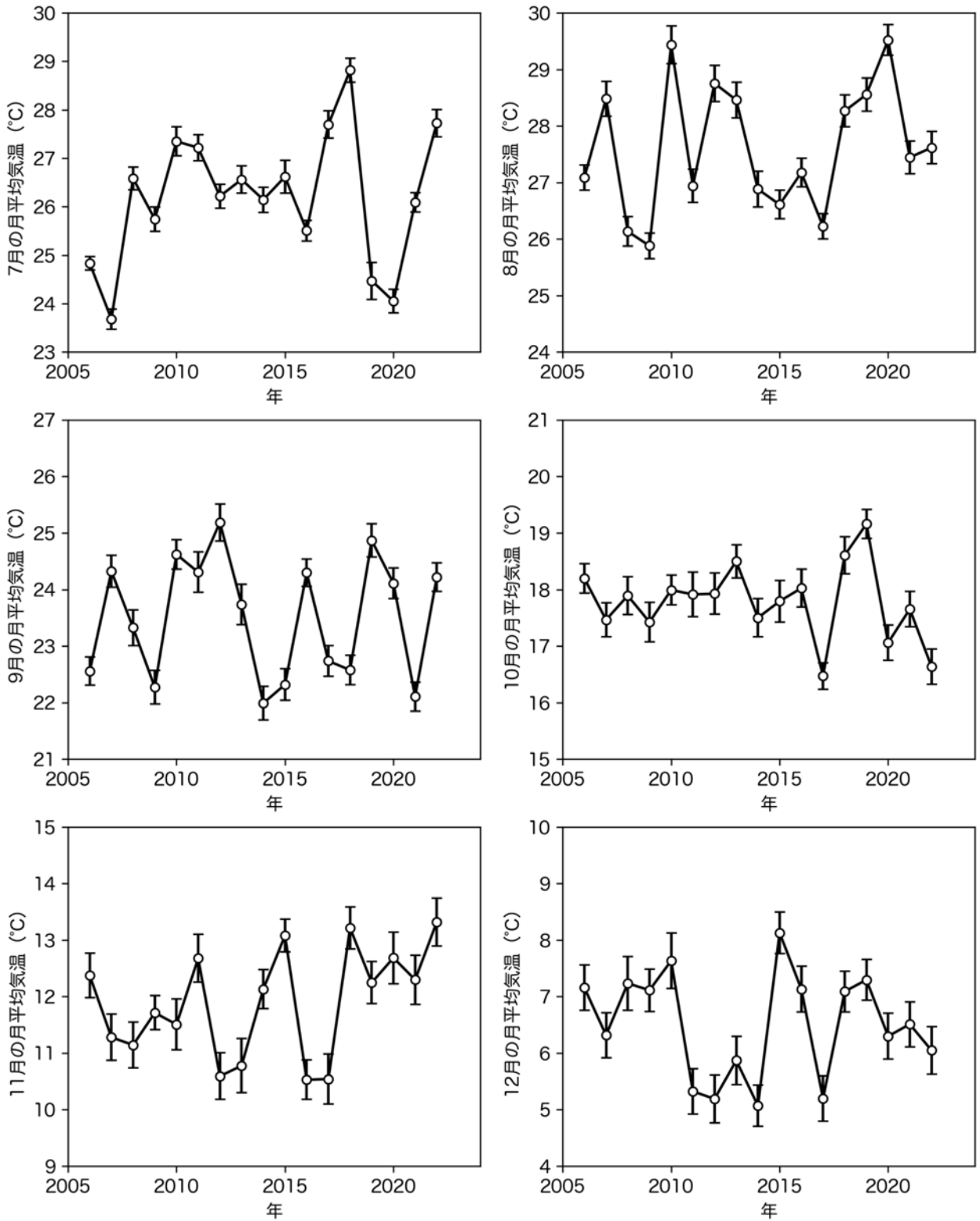


図 13(続き) 長期観測点 32 地点平均の各月ごとの月平均気温の経年推移
エラーバーは標準偏差である。

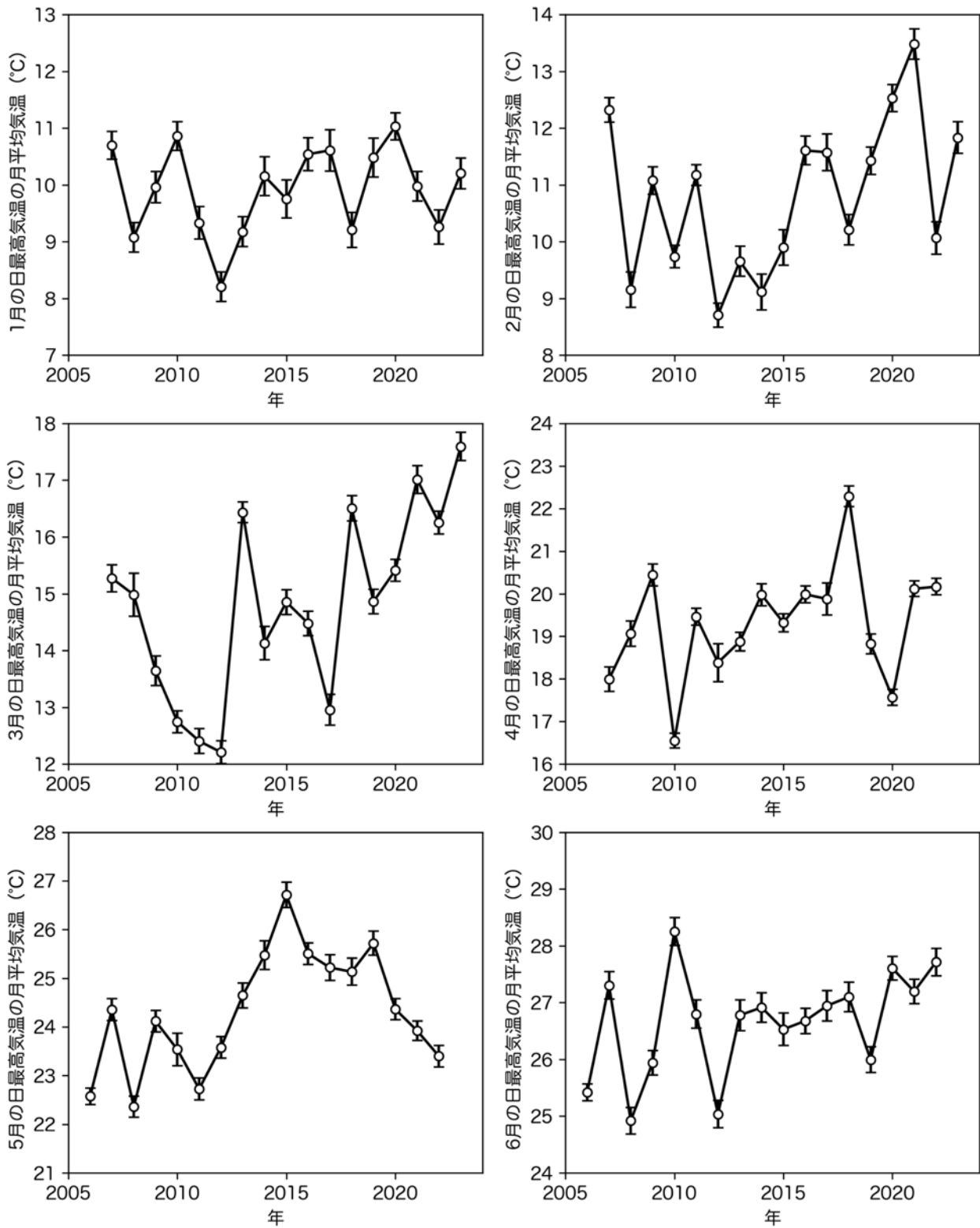


図 14 長期観測点 32 地点平均の各月ごとの日最高気温の月平均気温の経年推移
エラーバーは標準偏差である。

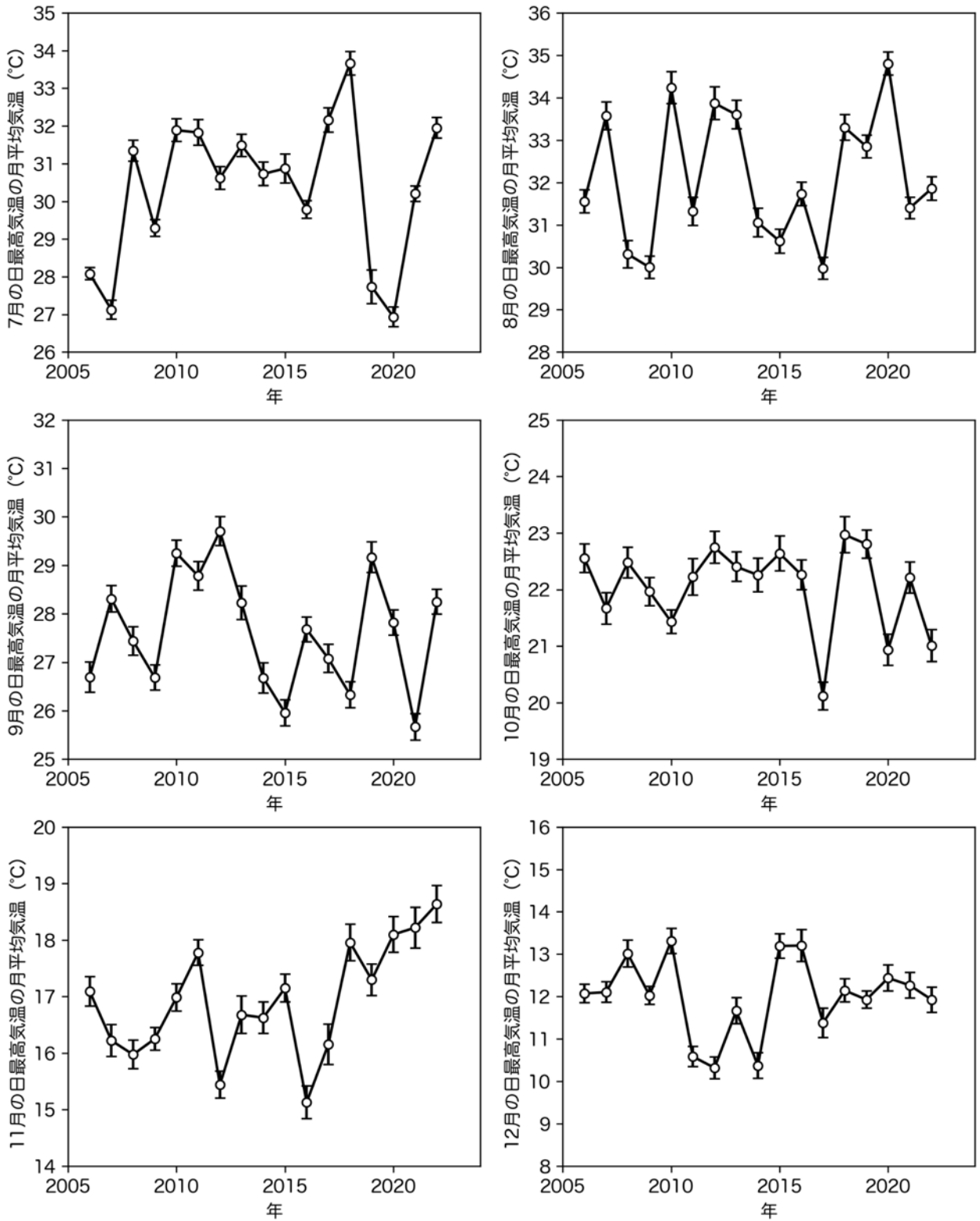


図 14(続き) 長期観測点 32 地点平均の各月ごとの日最高気温の月平均気温の経年推移
エラーバーは標準偏差である。

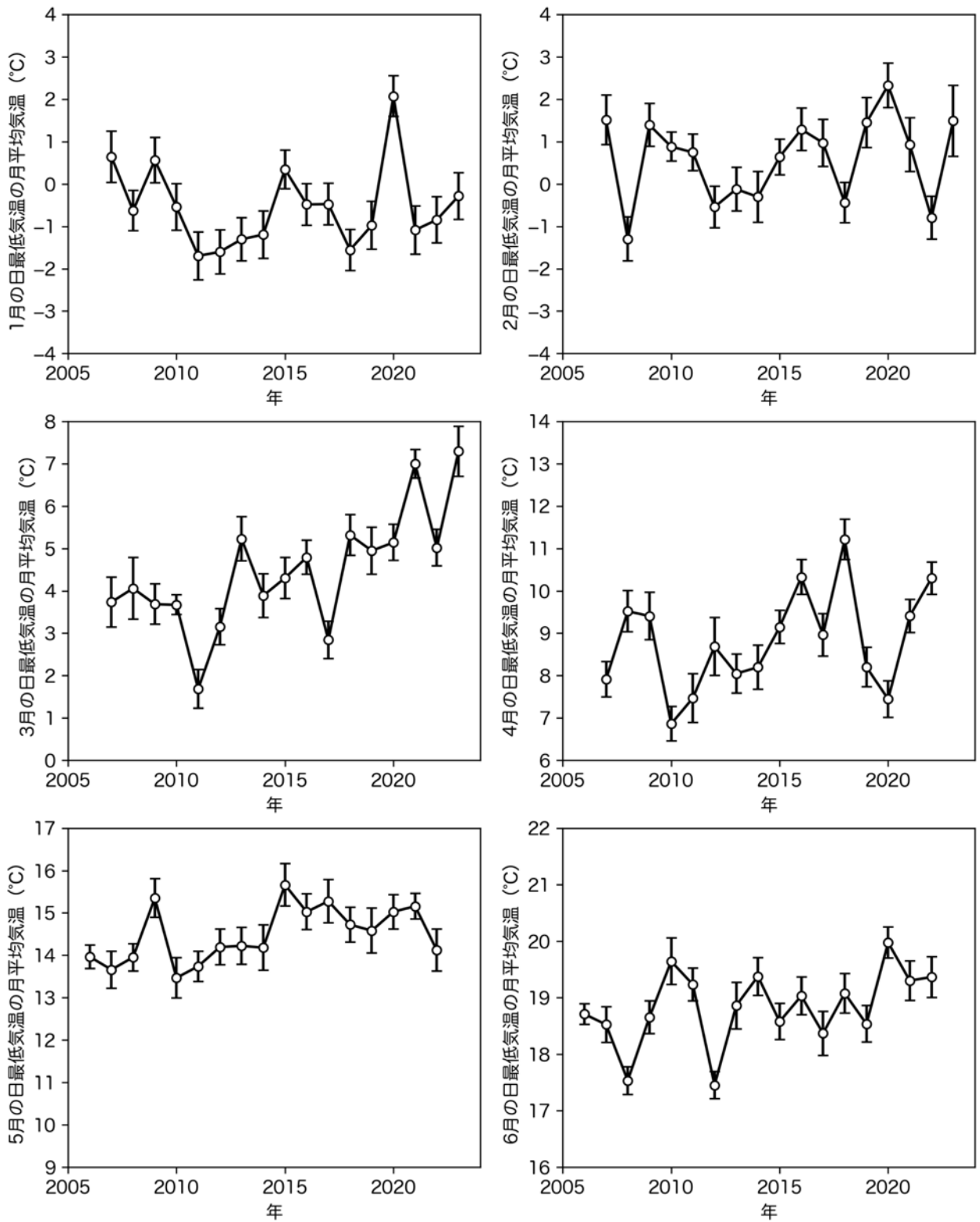


図 15 長期観測点 32 地点平均の各月ごとの日最低気温の月平均気温の経年推移
エラーバーは標準偏差である。

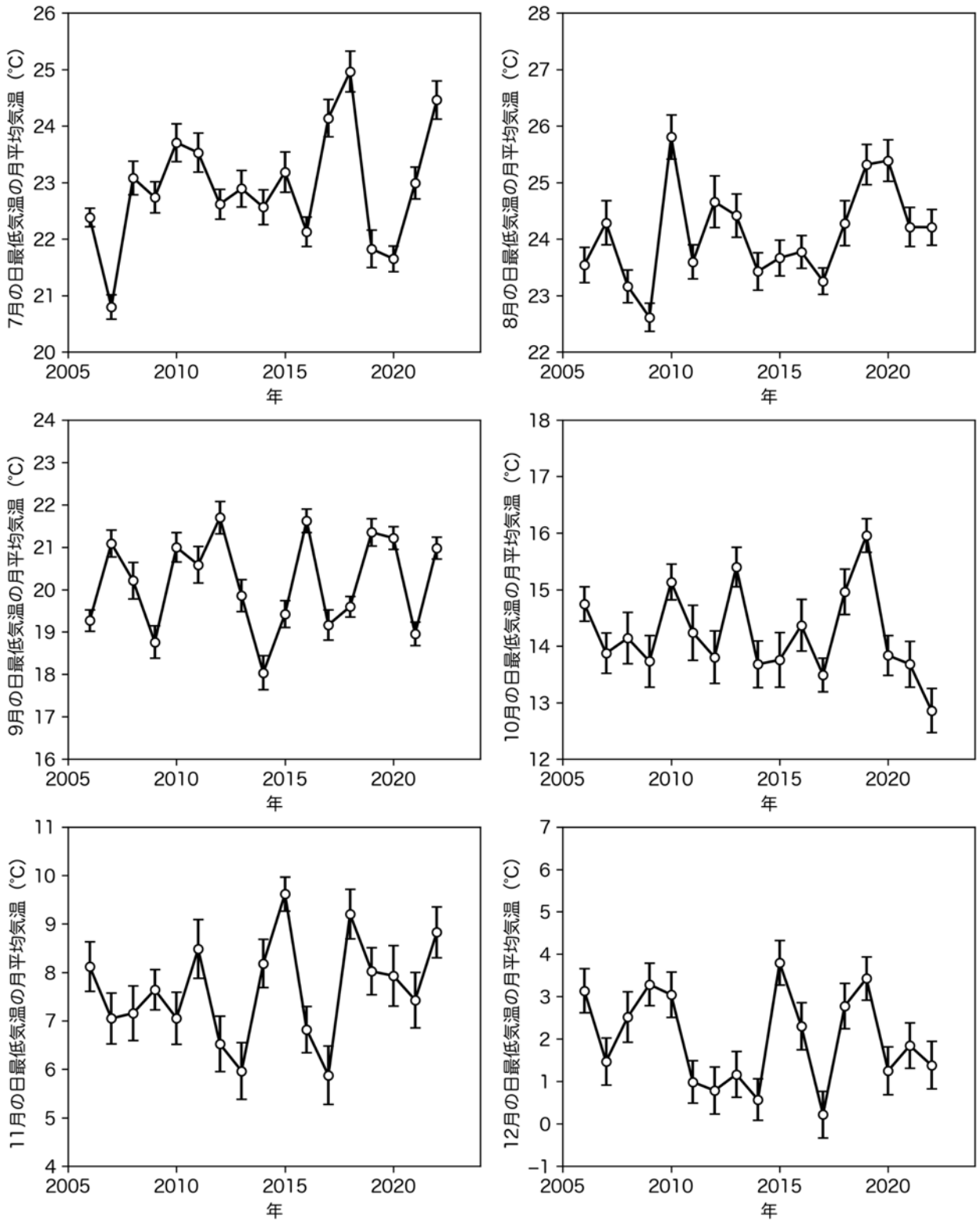


図 15(続き) 長期観測点 32 地点平均の各月ごとの日最低気温の月平均気温の経年推移
エラーバーは標準偏差である。

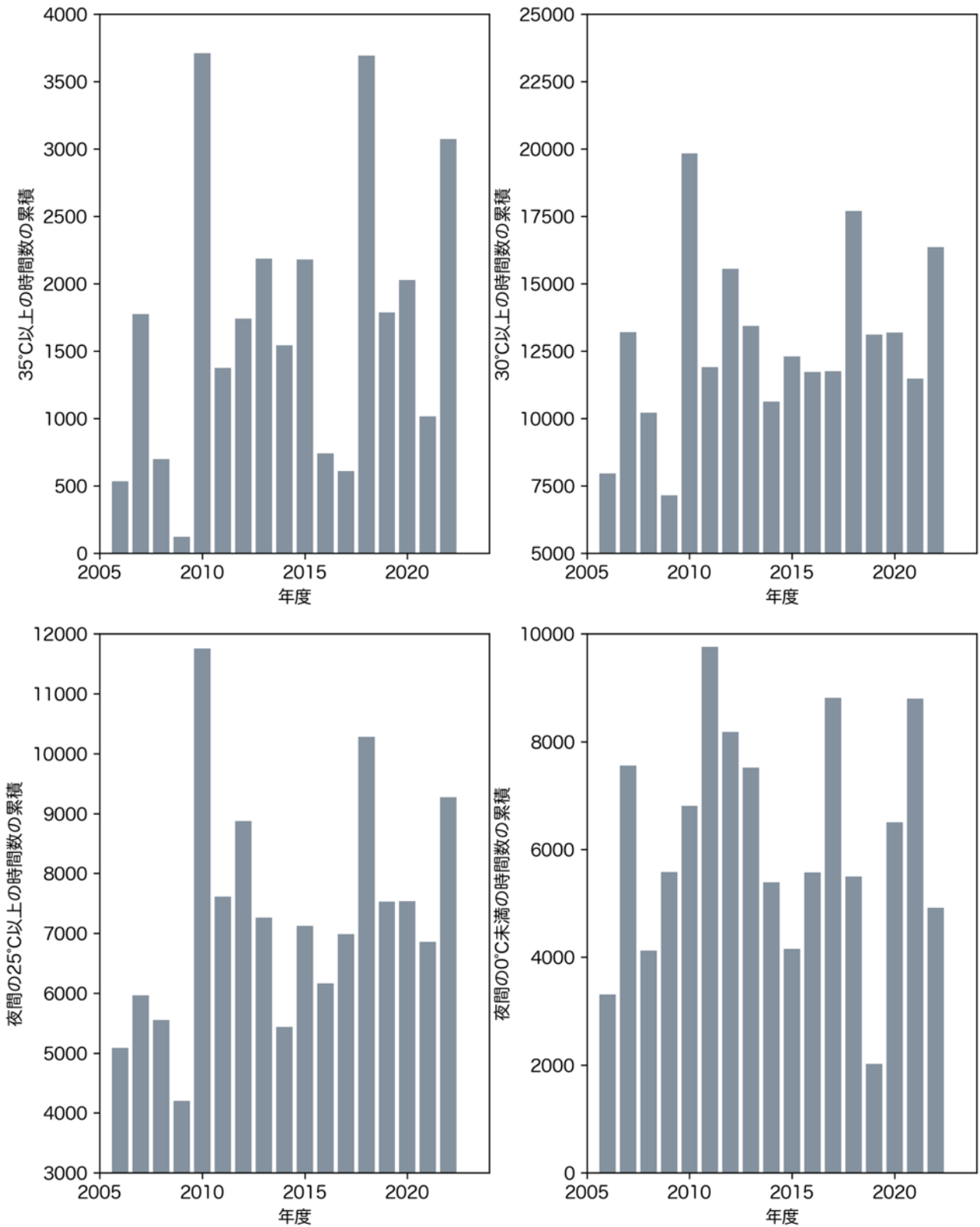


図 16 長期観測点における 35°C以上・30°C以上・夜間の 25°C以上・夜間の 0°C未満の時間数の推移

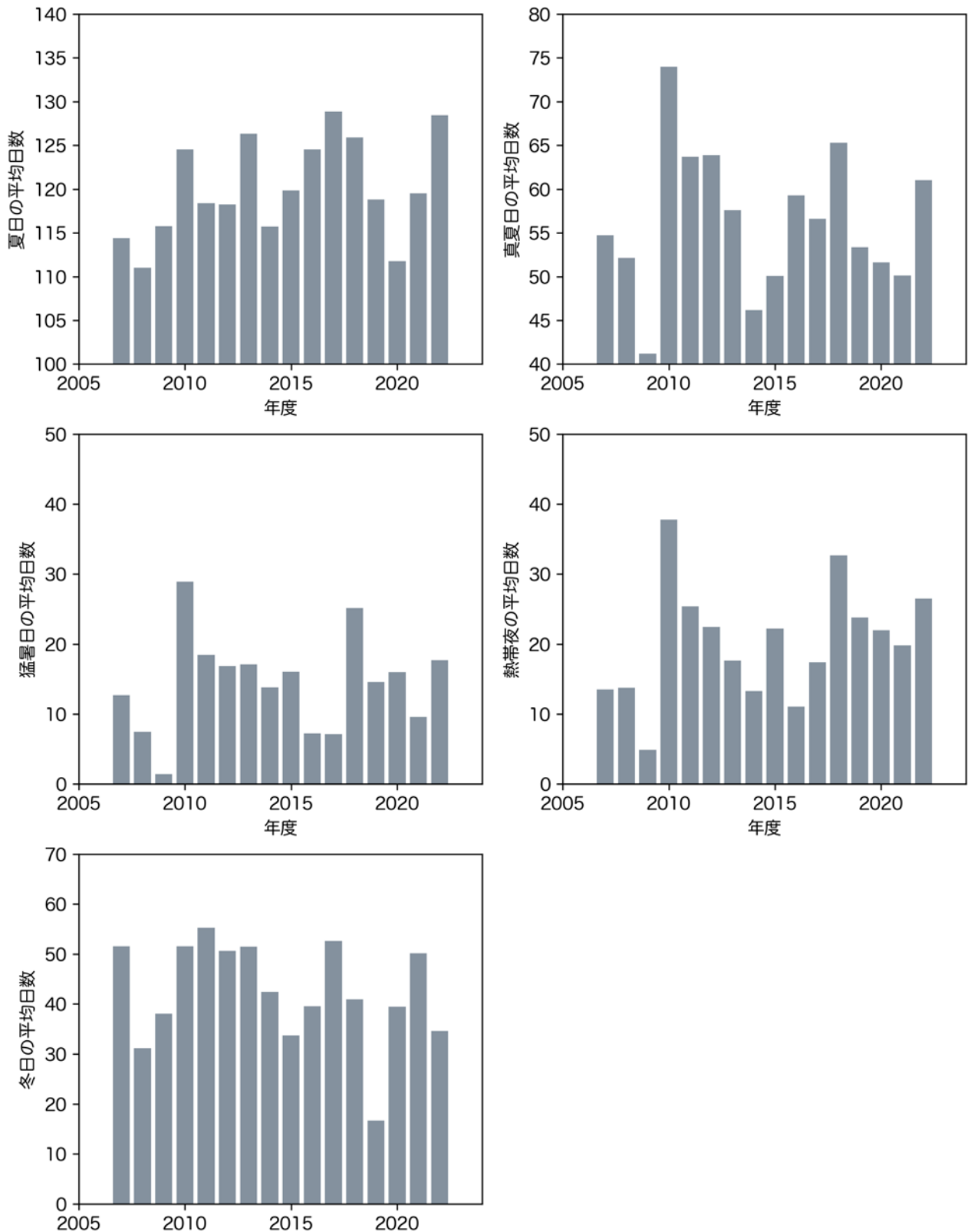


図 17 長期観測点における夏日・真夏日・猛暑日・熱帯夜・冬日の年度平均日数の推移

謝辞

本調査を実施するにあたり、気象観測装置の設置場所をご提供いただきました県下 68 校の小学校、及び調査にご協力いただきました皆様に厚くお礼申し上げます。

地球温暖化対策実行計画推進事業
令和4年度埼玉県温度実態調査報告書

令和6年3月

埼玉県環境部温暖化対策課
埼玉県環境科学国際センター