

表 4 令和 2 年 4 月の各調査地点別観測結果

ポイント No.	日平均気温 の月平均 (°C)	日最高気温 の月平均 (°C)	日最低気温 の月平均 (°C)	猛暑日 の合計	真夏日 の合計	夏日 の合計	熱帯夜 の合計	冬日 の合計	有効データ 取得日数
P01	12.2	17.7	7.1	0	0	0	0	0	30
P02	12.3	17.8	7.0	0	0	1	0	0	30
P03	12.2	17.5	7.1	0	0	0	0	0	30
P04	12.1	17.6	7.0	0	0	1	0	0	30
P05	12.2	17.5	7.3	0	0	0	0	0	30
P06	12.4	17.3	7.7	0	0	0	0	0	30
P07	12.7	18.2	7.6	0	0	2	0	0	30
P08	11.9	17.7	6.4	0	0	1	0	0	30
P13	12.7	17.6	7.9	0	0	0	0	0	30
P14	12.5	17.8	7.9	0	0	0	0	0	30
P15	12.2	17.1	7.5	0	0	0	0	0	30
P17	12.3	17.3	7.5	0	0	0	0	0	30
P18	-	-	-	-	-	-	-	-	-
P19	-	-	-	-	-	-	-	-	-
P20	13.2	18.2	8.4	0	0	1	0	0	30
P21	12.9	17.5	8.2	0	0	0	0	0	30
P23	12.3	17.5	7.1	0	0	0	0	0	30
P24	12.7	17.6	8.1	0	0	0	0	0	30
P25	12.9	17.8	8.3	0	0	1	0	0	30
P26	12.3	17.7	7.0	0	0	1	0	0	30
P29	12.8	18.2	7.9	0	0	0	0	0	30
P30	13.0	18.2	8.0	0	0	0	0	0	30
P31	12.6	17.8	7.6	0	0	0	0	0	30
P32	12.7	18.3	7.6	0	0	2	0	0	30
P33	13.1	18.0	8.5	0	0	1	0	0	30
P35	12.7	17.9	7.9	0	0	1	0	0	30
P36	12.6	17.8	7.6	0	0	0	0	0	30
P37	12.3	17.5	7.0	0	0	0	0	0	30
P38	12.1	17.1	7.3	0	0	1	0	0	30
P39	12.5	17.9	7.5	0	0	2	0	0	30
P40	12.2	17.3	7.3	0	0	0	0	0	30
P41	12.5	17.7	7.6	0	0	0	0	0	30
P42	12.6	17.8	7.6	0	0	1	0	0	30
P45	11.7	16.9	6.8	0	0	0	0	0	30
P46	12.2	17.6	6.9	0	0	0	0	0	30
P48	10.0	16.0	4.1	0	0	0	0	2	30
P50	10.1	16.5	3.8	0	0	0	0	2	30
P51	12.8	18.1	8.2	0	0	0	0	0	30
P52	12.7	18.2	7.8	0	0	2	0	0	30
P53	12.8	17.9	8.0	0	0	1	0	0	30
P54	10.4	16.7	4.7	0	0	0	0	1	30

※「—」は欠測月：毎正時 24 個データがある日を有効データ取得日とし、有効データ取得日が 22 日未満の月を欠測とした。

表 5 令和 2 年 5 月の各調査地点別観測結果

ポイント No.	日平均気温 の月平均 (°C)	日最高気温 の月平均 (°C)	日最低気温 の月平均 (°C)	猛暑日 の合計	真夏日 の合計	夏日 の合計	熱帯夜 の合計	冬日 の合計	有効データ 取得日数
P01	19.5	24.9	14.9	0	4	17	0	0	31
P02	19.6	25.3	14.7	0	5	19	0	0	31
P03	19.4	24.9	14.4	0	3	17	0	0	31
P04	19.3	25.1	14.4	0	3	16	0	0	31
P05	19.5	24.9	14.7	0	3	16	0	0	31
P06	19.7	24.7	15.1	0	3	17	0	0	31
P07	19.8	24.9	15.0	0	4	17	0	0	31
P08	18.9	24.5	13.9	0	3	17	0	0	31
P13	19.8	24.3	15.6	0	0	16	0	0	31
P14	19.6	24.5	15.3	0	1	18	0	0	31
P15	19.3	23.7	15.0	0	0	15	0	0	31
P17	19.2	23.3	15.6	0	0	13	0	0	31
P18	-	-	-	-	-	-	-	-	-
P19	-	-	-	-	-	-	-	-	-
P20	20.1	24.4	16.2	0	0	18	0	0	31
P21	19.8	23.8	16.1	0	0	14	0	0	31
P23	19.4	24.2	14.7	0	1	14	0	0	31
P24	19.7	24.3	15.7	0	0	15	0	0	31
P25	19.9	24.5	15.8	0	1	16	0	0	31
P26	19.4	24.5	14.6	0	2	17	0	0	31
P29	19.8	24.7	15.4	0	1	16	0	0	31
P30	20.0	24.5	15.7	0	1	17	0	0	31
P31	19.7	24.3	15.4	0	1	17	0	0	31
P32	19.8	24.9	15.3	0	2	19	0	0	31
P33	20.1	24.5	16.2	0	1	17	0	0	31
P35	19.7	24.5	15.6	0	1	18	0	0	31
P36	19.5	24.0	15.2	0	0	16	0	0	31
P37	19.3	24.5	14.5	0	3	16	0	0	31
P38	19.2	23.7	14.7	0	0	15	0	0	31
P39	19.7	25.0	15.1	0	3	19	0	0	31
P40	19.3	24.1	14.8	0	1	16	0	0	31
P41	19.5	24.5	15.0	0	3	17	0	0	31
P42	19.7	24.9	15.0	0	3	17	0	0	31
P45	18.5	23.6	14.0	0	1	15	0	0	31
P46	19.2	24.5	14.2	0	1	17	0	0	31
P48	17.1	22.9	12.2	0	2	12	0	0	31
P50	17.4	23.5	12.2	0	3	15	0	0	31
P51	20.0	24.7	15.9	0	1	17	0	0	31
P52	19.9	25.4	15.2	0	5	19	0	0	31
P53	19.9	24.6	15.7	0	1	16	0	0	31
P54	17.5	23.0	12.6	0	0	13	0	0	31

※「—」は欠測月：毎正時 24 個データがある日を有効データ取得日とし、有効データ取得日が 22 日未満の月を欠測とした。

表 6 令和 2 年 6 月の各調査地点別観測結果

ポイント No.	日平均気温の月平均 (°C)	日最高気温の月平均 (°C)	日最低気温の月平均 (°C)	猛暑日の合計	真夏日の合計	夏日の合計	熱帯夜の合計	冬日の合計	有効データ取得日数
P01	23.4	28.0	19.7	0	9	22	0	0	30
P02	23.7	28.3	19.9	0	12	25	0	0	30
P03	23.6	27.8	19.9	0	9	24	0	0	30
P04	23.5	28.1	19.6	0	11	23	0	0	30
P05	23.5	27.9	19.9	0	10	22	0	0	30
P06	23.7	27.7	20.1	0	9	21	0	0	30
P07	23.7	27.8	20.0	0	10	22	0	0	30
P08	23.0	27.4	19.2	0	9	20	0	0	30
P13	23.6	27.5	20.0	0	7	22	0	0	30
P14	23.5	27.8	19.9	0	10	24	0	0	30
P15	23.2	27.0	19.7	0	7	22	0	0	30
P17	23.0	26.7	19.9	0	4	20	0	0	30
P18	-	-	-	-	-	-	-	-	-
P19	-	-	-	-	-	-	-	-	-
P20	23.8	27.7	20.4	0	10	24	0	0	30
P21	23.5	27.1	20.3	0	7	22	0	0	30
P23	23.5	27.7	19.8	0	7	23	0	0	30
P24	23.6	27.7	20.1	0	8	23	0	0	30
P25	23.9	27.9	20.4	0	9	23	0	0	30
P26	23.6	28.1	19.7	0	12	24	0	0	30
P29	24.3	27.9	21.1	0	6	25	3	0	30
P30	23.8	27.7	20.2	0	10	24	0	0	30
P31	23.5	27.6	20.2	0	8	24	0	0	30
P32	23.7	28.1	20.1	0	11	24	0	0	30
P33	23.9	28.0	20.5	0	10	23	0	0	30
P35	23.6	27.8	20.2	0	7	24	0	0	30
P36	23.5	27.4	20.1	0	7	24	0	0	30
P37	23.4	27.7	19.7	0	9	22	0	0	30
P38	23.2	27.0	19.7	0	6	23	0	0	30
P39	23.8	28.3	20.1	0	12	23	0	0	30
P40	23.4	27.4	19.9	0	8	22	0	0	30
P41	23.7	28.0	20.1	0	10	22	0	0	30
P42	23.8	28.2	20.0	0	12	22	0	0	30
P45	22.7	26.6	19.3	0	6	19	0	0	30
P46	23.4	27.8	19.7	0	10	22	0	0	30
P48	21.6	26.0	17.9	0	4	20	0	0	30
P50	21.7	26.5	17.8	0	6	20	0	0	30
P51	23.8	28.4	20.3	0	12	24	0	0	30
P52	23.8	28.4	20.0	0	13	24	0	0	30
P53	23.9	28.0	20.4	0	9	24	0	0	30
P54	21.8	26.2	18.1	0	5	18	0	0	30

※「—」は欠測月：毎正時 24 個データがある日を有効データ取得日とし、有効データ取得日が 22 日未満の月を欠測とした。

表 7 令和 2 年 7 月の各調査地点別観測結果

ポイント No.	日平均気温 の月平均 (°C)	日最高気温 の月平均 (°C)	日最低気温 の月平均 (°C)	猛暑日 の合計	真夏日 の合計	夏日 の合計	熱帯夜 の合計	冬日 の合計	有効データ 取得日数
P01	23.9	27.2	21.4	0	5	23	0	0	31
P02	24.0	27.2	21.4	0	5	24	0	0	31
P03	24.0	27.0	21.4	0	5	23	0	0	31
P04	23.9	27.1	21.3	0	6	24	0	0	31
P05	24.0	26.9	21.5	0	5	24	0	0	31
P06	24.1	26.9	21.7	0	5	24	0	0	31
P07	23.9	26.7	21.5	0	5	23	0	0	31
P08	23.4	26.3	21.1	0	4	22	0	0	31
P13	24.4	27.4	22.0	0	5	24	4	0	31
P14	24.3	27.5	21.8	0	5	26	2	0	31
P15	23.9	26.7	21.7	0	3	23	1	0	31
P17	24.1	26.8	21.8	0	3	23	1	0	31
P18	-	-	-	-	-	-	-	-	-
P19	-	-	-	-	-	-	-	-	-
P20	24.9	27.9	22.4	0	8	25	4	0	31
P21	24.6	27.5	22.2	0	5	25	4	0	31
P23	24.0	26.9	21.5	0	5	23	0	0	31
P24	24.1	26.9	21.8	0	5	24	2	0	31
P25	24.4	27.2	22.1	0	5	24	2	0	31
P26	24.1	27.1	21.6	0	5	23	1	0	31
P29	24.3	27.4	21.8	0	5	24	3	0	31
P30	24.5	27.6	22.1	0	5	26	4	0	31
P31	24.4	27.4	22.0	0	5	25	4	0	31
P32	24.4	27.5	22.0	0	5	26	3	0	31
P33	24.6	27.7	22.3	0	6	25	4	0	31
P35	24.2	27.1	21.9	0	5	25	1	0	31
P36	24.1	26.9	21.9	0	4	23	1	0	31
P37	24.0	27.0	21.6	0	5	23	0	0	31
P38	23.7	26.5	21.5	0	5	21	0	0	31
P39	24.1	27.1	21.6	0	5	23	0	0	31
P40	23.9	26.9	21.5	0	5	22	0	0	31
P41	23.9	27.0	21.6	0	5	23	0	0	31
P42	24.1	27.2	21.6	0	5	23	0	0	31
P45	23.0	25.6	21.0	0	3	17	0	0	30
P46	23.7	26.5	21.4	0	4	22	0	0	30
P48	22.5	25.6	20.2	0	4	18	0	0	31
P50	22.3	25.4	20.0	0	4	16	0	0	31
P51	24.7	28.0	22.2	0	8	26	4	0	31
P52	24.1	27.2	21.5	0	5	25	0	0	31
P53	24.5	27.3	22.1	0	5	24	2	0	31
P54	22.6	25.5	20.4	0	3	17	0	0	31

※「—」は欠測月：毎正時 24 個データがある日を有効データ取得日とし、有効データ取得日が 22 日未満の月を欠測とした。

表 8 令和 2 年 8 月の各調査地点別観測結果

ポイント No.	日平均気温 の月平均 (°C)	日最高気温 の月平均 (°C)	日最低気温 の月平均 (°C)	猛暑日 の合計	真夏日 の合計	夏日 の合計	熱帯夜 の合計	冬日 の合計	有効データ 取得日数
P01	29.4	35.4	25.0	19	31	31	17	0	31
P02	29.6	35.7	25.2	21	31	31	18	0	31
P03	29.2	34.5	25.0	13	31	31	17	0	31
P04	29.3	35.5	24.9	20	31	31	16	0	31
P05	29.4	35.0	25.3	14	31	31	20	0	31
P06	29.6	34.3	25.6	12	31	31	22	0	31
P07	29.9	35.3	25.3	18	31	31	20	0	31
P08	29.1	35.4	24.2	18	31	31	9	0	31
P13	29.7	34.5	25.8	14	30	31	21	0	31
P14	29.6	35.6	25.4	22	31	31	19	0	31
P15	29.1	33.8	25.1	9	28	31	19	0	31
P17	28.7	33.0	25.3	5	26	31	19	0	31
P18	-	-	-	-	-	-	-	-	-
P19	-	-	-	-	-	-	-	-	-
P20	30.1	34.8	26.4	14	30	31	22	0	31
P21	29.8	34.4	26.1	13	31	31	22	0	31
P23	29.4	34.5	25.1	13	31	31	19	0	31
P24	29.7	34.6	25.9	14	31	31	22	0	31
P25	30.0	35.0	26.2	16	31	31	24	0	31
P26	29.5	35.0	24.9	16	30	31	18	0	31
P29	30.0	35.5	25.9	21	31	31	21	0	31
P30	30.0	35.3	26.0	18	31	31	24	0	31
P31	29.8	35.0	25.9	17	31	31	23	0	31
P32	29.8	35.3	25.8	20	31	31	21	0	31
P33	30.0	35.0	26.3	18	31	31	24	0	31
P35	29.7	35.6	25.8	23	31	31	22	0	31
P36	29.5	34.6	25.6	14	31	31	22	0	31
P37	29.5	35.4	24.9	20	31	31	18	0	31
P38	29.2	34.2	25.0	12	31	31	16	0	31
P39	29.9	35.9	25.5	23	31	31	20	0	31
P40	29.2	34.4	25.2	15	31	31	16	0	31
P41	29.7	35.1	25.5	18	31	31	20	0	31
P42	30.0	35.7	25.6	21	31	31	19	0	31
P45	28.3	33.4	24.2	7	28	31	11	0	31
P46	29.3	34.8	24.7	15	31	31	15	0	31
P48	27.1	33.1	22.7	7	28	31	0	0	31
P50	27.4	33.9	22.7	10	28	31	2	0	31
P51	30.0	35.8	26.1	22	31	31	22	0	31
P52	29.8	35.2	25.5	17	31	31	21	0	31
P53	29.9	35.1	25.9	20	31	31	22	0	31
P54	27.5	33.4	22.9	7	29	31	1	0	31

※「—」は欠測月：毎正時 24 個データがある日を有効データ取得日とし、有効データ取得日が 22 日未満の月を欠測とした。

表 9 令和 2 年 9 月の各調査地点別観測結果

ポイント No.	日平均気温 の月平均 (°C)	日最高気温 の月平均 (°C)	日最低気温 の月平均 (°C)	猛暑日 の合計	真夏日 の合計	夏日 の合計	熱帯夜 の合計	冬日 の合計	有効データ 取得日数
P01	24.3	28.5	21.1	2	10	24	1	0	30
P02	24.1	28.2	21.0	1	10	22	1	0	30
P03	23.9	28.0	20.9	1	9	22	1	0	30
P04	23.9	28.2	21.0	1	10	23	1	0	30
P05	24.2	28.2	21.4	1	11	24	2	0	30
P06	24.2	27.6	21.5	0	10	23	3	0	30
P07	24.2	28.2	21.3	2	10	23	2	0	30
P08	23.5	27.6	20.6	0	9	21	1	0	30
P13	24.5	27.9	21.5	2	10	22	5	0	30
P14	24.3	28.3	21.2	2	11	23	2	0	30
P15	24.0	27.7	21.0	1	10	22	1	0	30
P17	23.9	27.1	21.3	0	9	21	6	0	30
P18	-	-	-	-	-	-	-	-	-
P19	-	-	-	-	-	-	-	-	-
P20	24.8	28.5	22.0	1	10	23	7	0	30
P21	24.5	27.8	21.9	1	10	23	7	0	30
P23	24.1	27.9	21.0	1	11	22	1	0	30
P24	24.3	27.8	21.5	2	10	22	6	0	30
P25	24.6	28.2	21.7	2	11	23	6	0	30
P26	24.1	27.9	20.8	2	10	22	1	0	30
P29	24.5	28.5	21.4	2	11	23	4	0	30
P30	24.6	28.3	21.5	2	11	23	5	0	30
P31	24.3	28.0	21.4	1	10	23	6	0	30
P32	24.3	28.2	21.4	3	10	23	5	0	30
P33	24.7	28.3	21.9	2	10	23	7	0	30
P35	24.2	28.3	21.4	3	11	23	2	0	30
P36	24.1	27.7	21.3	1	11	22	3	0	30
P37	23.9	27.9	20.7	1	10	23	0	0	30
P38	23.8	27.4	20.9	1	9	22	1	0	30
P39	24.2	28.2	21.1	3	11	23	1	0	30
P40	23.9	27.6	21.0	1	10	22	1	0	30
P41	24.2	28.0	21.3	1	10	23	2	0	30
P42	24.2	28.1	21.3	1	10	22	3	0	30
P45	23.1	26.6	20.5	0	8	20	1	0	30
P46	23.8	27.9	20.8	1	11	23	1	0	30
P48	21.9	25.9	19.3	0	6	16	0	0	30
P50	21.9	26.0	19.1	0	6	17	0	0	30
P51	24.6	28.4	21.8	3	11	23	6	0	30
P52	24.2	28.1	21.4	1	11	22	1	0	30
P53	24.6	28.3	21.5	2	10	23	5	0	30
P54	22.2	26.0	19.4	0	7	17	0	0	30

※「—」は欠測月：毎正時 24 個データがある日を有効データ取得日とし、有効データ取得日が 22 日未満の月を欠測とした。

表 10 令和 2 年 10 月の各調査地点別観測結果

ポイント No.	日平均気温 の月平均 (°C)	日最高気温 の月平均 (°C)	日最低気温 の月平均 (°C)	猛暑日 の合計	真夏日 の合計	夏日 の合計	熱帯夜 の合計	冬日 の合計	有効データ 取得日数
P01	16.9	21.4	13.3	0	0	5	0	0	31
P02	16.9	20.7	13.4	0	0	3	0	0	31
P03	16.9	21.1	13.3	0	0	5	0	0	31
P04	16.8	21.2	13.4	0	0	5	0	0	31
P05	16.9	21.1	13.5	0	0	5	0	0	31
P06	17.1	20.8	14.1	0	0	3	0	0	31
P07	17.3	21.7	14.0	0	0	6	0	0	31
P08	16.4	21.2	12.8	0	0	5	0	0	31
P13	17.3	20.8	14.2	0	0	3	0	0	31
P14	17.2	21.1	14.0	0	0	4	0	0	31
P15	16.8	20.5	13.7	0	0	3	0	0	31
P17	16.8	20.2	13.7	0	0	2	0	0	31
P18	-	-	-	-	-	-	-	-	-
P19	-	-	-	-	-	-	-	-	-
P20	17.8	21.9	14.6	0	0	7	0	0	31
P21	17.6	21.1	14.6	0	0	4	0	0	31
P23	17.1	21.2	13.5	0	0	5	0	0	31
P24	17.4	20.9	14.3	0	0	3	0	0	31
P25	17.7	21.3	14.6	0	0	4	0	0	31
P26	16.9	20.8	13.6	0	0	3	0	0	31
P29	17.6	22.3	14.1	0	0	10	0	0	31
P30	17.6	21.8	14.2	0	0	6	0	0	31
P31	17.3	21.4	14.2	0	0	5	0	0	31
P32	17.1	21.1	14.1	0	0	3	0	0	31
P33	17.8	21.1	14.9	0	0	4	0	0	31
P35	17.3	21.5	14.2	0	0	5	0	0	31
P36	17.1	20.5	14.1	0	0	2	0	0	31
P37	16.8	20.6	13.3	0	0	4	0	0	31
P38	16.9	20.3	13.7	0	0	2	0	0	31
P39	17.2	20.8	14.0	0	0	4	0	0	31
P40	16.9	20.5	13.7	0	0	3	0	0	31
P41	17.2	21.1	14.0	0	0	4	0	0	31
P42	17.3	21.1	14.0	0	0	5	0	0	31
P45	16.1	19.8	13.2	0	0	2	0	0	31
P46	16.8	21.1	13.4	0	0	3	0	0	31
P48	14.3	19.1	11.1	0	0	0	0	0	31
P50	14.5	19.2	11.1	0	0	2	0	0	31
P51	17.4	21.3	14.4	0	0	6	0	0	31
P52	17.2	20.9	14.2	0	0	4	0	0	31
P53	17.5	21.3	14.3	0	0	5	0	0	31
P54	15.2	19.9	12.0	0	0	3	0	0	31

※「—」は欠測月：毎正時 24 個データがある日を有効データ取得日とし、有効データ取得日が 22 日未満の月を欠測とした。

表 11 令和 2 年 11 月の各調査地点別観測結果

ポイント No.	日平均気温の月平均 (°C)	日最高気温の月平均 (°C)	日最低気温の月平均 (°C)	猛暑日の合計	真夏日の合計	夏日の合計	熱帯夜の合計	冬日の合計	有効データ取得日数
P01	12.2	18.4	7.1	0	0	0	0	0	30
P02	11.9	17.3	7.0	0	0	0	0	0	30
P03	12.2	18.0	6.9	0	0	0	0	0	30
P04	12.0	18.1	7.0	0	0	0	0	0	30
P05	12.1	18.0	7.0	0	0	0	0	0	30
P06	12.5	17.8	8.0	0	0	0	0	0	30
P07	12.9	19.1	8.0	0	0	1	0	0	30
P08	11.9	18.6	6.7	0	0	1	0	0	30
P13	13.2	18.0	8.7	0	0	1	0	0	30
P14	12.9	18.1	8.3	0	0	1	0	0	30
P15	12.3	17.6	7.9	0	0	0	0	0	30
P17	12.7	17.5	8.3	0	0	0	0	0	30
P18	-	-	-	-	-	-	-	-	-
P19	-	-	-	-	-	-	-	-	-
P20	14.0	19.2	9.7	0	0	1	0	0	30
P21	13.8	18.6	9.7	0	0	0	0	0	30
P23	12.4	18.1	7.3	0	0	0	0	0	30
P24	13.1	18.2	8.9	0	0	1	0	0	30
P25	13.5	18.2	9.3	0	0	1	0	0	30
P26	12.4	17.9	7.3	0	0	1	0	0	30
P29	13.6	19.8	8.7	0	0	1	0	0	30
P30	13.7	19.1	8.9	0	0	1	0	0	30
P31	13.3	18.7	8.9	0	0	1	0	0	30
P32	13.0	18.4	8.6	0	0	1	0	0	30
P33	14.1	18.6	10.2	0	0	1	0	0	30
P35	13.1	18.4	8.5	0	0	1	0	0	30
P36	12.9	17.5	8.5	0	0	0	0	0	30
P37	12.4	17.6	7.2	0	0	0	0	0	30
P38	12.6	17.5	8.0	0	0	0	0	0	30
P39	12.8	17.8	8.0	0	0	1	0	0	30
P40	12.3	17.6	7.4	0	0	1	0	0	30
P41	12.8	18.1	8.0	0	0	0	0	0	30
P42	12.7	18.0	7.9	0	0	0	0	0	30
P45	11.7	17.3	7.1	0	0	0	0	0	30
P46	12.2	18.6	6.9	0	0	0	0	1	30
P48	9.3	16.8	4.0	0	0	0	0	1	30
P50	9.3	16.7	3.8	0	0	0	0	3	30
P51	13.4	18.5	9.3	0	0	1	0	0	30
P52	12.6	17.4	8.3	0	0	0	0	0	30
P53	13.2	18.7	8.5	0	0	1	0	0	30
P54	10.8	17.6	5.7	0	0	0	0	0	30

※「—」は欠測月：毎正時 24 個データがある日を有効データ取得日とし、有効データ取得日が 22 日未満の月を欠測とした。

表 12 令和 2 年 12 月の各調査地点別観測結果

ポイント No.	日平均気温の月平均 (°C)	日最高気温の月平均 (°C)	日最低気温の月平均 (°C)	猛暑日の合計	真夏日の合計	夏日の合計	熱帯夜の合計	冬日の合計	有効データ取得日数
P01	5.9	12.8	0.2	0	0	0	0	15	31
P02	5.9	12.2	0.7	0	0	0	0	12	31
P03	6.1	12.6	0.3	0	0	0	0	15	31
P04	5.9	12.4	0.6	0	0	0	0	14	31
P05	6.0	12.5	0.7	0	0	0	0	13	31
P06	6.5	12.6	1.6	0	0	0	0	11	31
P07	6.7	13.7	1.1	0	0	0	0	12	31
P08	5.8	13.5	0.2	0	0	0	0	14	31
P13	6.6	12.0	1.8	0	0	0	0	10	31
P14	6.3	12.1	1.3	0	0	0	0	12	31
P15	6.0	11.6	1.4	0	0	0	0	12	31
P17	6.0	11.8	1.2	0	0	0	0	13	31
P18	-	-	-	-	-	-	-	-	-
P19	-	-	-	-	-	-	-	-	-
P20	7.4	13.1	2.9	0	0	0	0	7	31
P21	7.3	12.9	2.9	0	0	0	0	8	31
P23	6.0	12.6	0.6	0	0	0	0	12	31
P24	6.7	12.3	2.2	0	0	0	0	9	31
P25	7.0	11.8	2.6	0	0	0	0	8	31
P26	5.6	12.1	0.0	0	0	0	0	14	31
P29	7.3	14.3	2.2	0	0	0	0	10	31
P30	7.1	13.3	2.1	0	0	0	0	10	31
P31	6.6	12.7	1.7	0	0	0	0	10	31
P32	6.2	12.2	1.5	0	0	0	0	12	31
P33	7.5	12.5	3.4	0	0	0	0	5	31
P35	6.6	12.7	1.7	0	0	0	0	12	31
P36	6.3	11.4	1.6	0	0	0	0	13	31
P37	5.8	11.7	0.2	0	0	0	0	14	31
P38	6.1	11.6	1.4	0	0	0	0	13	31
P39	6.2	12.0	1.1	0	0	0	0	13	31
P40	6.0	12.3	0.5	0	0	0	0	13	31
P41	6.5	12.7	1.0	0	0	0	0	13	31
P42	6.4	12.6	1.0	0	0	0	0	13	31
P45	5.7	12.2	0.3	0	0	0	0	13	31
P46	5.8	13.2	-0.6	0	0	0	0	17	31
P48	3.4	11.4	-1.8	0	0	0	0	24	31
P50	3.1	11.5	-2.3	0	0	0	0	25	31
P51	6.9	12.4	2.7	0	0	0	0	8	31
P52	6.4	11.8	1.7	0	0	0	0	10	31
P53	6.5	12.6	1.4	0	0	0	0	13	31
P54	4.3	12.0	-0.8	0	0	0	0	16	31

※「—」は欠測月：毎正時 24 個データがある日を有効データ取得日とし、有効データ取得日が 22 日未満の月を欠測とした。

表 13 令和 2 年 1 月の各調査地点別観測結果

ポイント No.	日平均気温 の月平均 (°C)	日最高気温 の月平均 (°C)	日最低気温 の月平均 (°C)	猛暑日 の合計	真夏日 の合計	夏日 の合計	熱帯夜 の合計	冬日 の合計	有効データ 取得日数
P01	3.7	10.4	-1.8	0	0	0	0	22	31
P02	3.6	9.8	-1.7	0	0	0	0	20	31
P03	3.8	10.0	-1.7	0	0	0	0	22	31
P04	3.5	9.9	-1.8	0	0	0	0	21	31
P05	3.6	9.9	-1.9	0	0	0	0	25	31
P06	4.0	9.9	-0.9	0	0	0	0	18	31
P07	4.3	10.9	-1.2	0	0	0	0	20	31
P08	3.5	10.4	-2.0	0	0	0	0	25	31
P13	4.3	9.8	-0.3	0	0	0	0	15	31
P14	4.1	9.9	-0.7	0	0	0	0	18	31
P15	3.7	9.3	-0.9	0	0	0	0	18	31
P17	3.8	10.1	-1.2	0	0	0	0	19	31
P18	-	-	-	-	-	-	-	-	-
P19	-	-	-	-	-	-	-	-	-
P20	5.2	10.9	0.6	0	0	0	0	11	31
P21	5.1	10.6	0.6	0	0	0	0	12	31
P23	3.6	10.3	-1.9	0	0	0	0	22	31
P24	4.4	10.0	-0.2	0	0	0	0	14	31
P25	4.6	9.6	0.1	0	0	0	0	15	31
P26	3.4	9.6	-2.3	0	0	0	0	21	31
P29	4.9	11.5	-0.3	0	0	0	0	16	31
P30	4.9	10.8	-0.1	0	0	0	0	15	31
P31	4.4	10.5	-0.4	0	0	0	0	17	31
P32	4.1	10.2	-0.6	0	0	0	0	18	31
P33	5.2	10.3	0.9	0	0	0	0	11	31
P35	4.4	10.3	-0.5	0	0	0	0	18	31
P36	4.1	9.3	-0.7	0	0	0	0	19	31
P37	3.5	9.3	-1.9	0	0	0	0	21	31
P38	3.8	9.2	-1.1	0	0	0	0	20	31
P39	3.8	9.6	-1.4	0	0	0	0	20	31
P40	3.6	9.8	-1.8	0	0	0	0	21	31
P41	4.1	10.2	-1.3	0	0	0	0	21	31
P42	3.8	10.0	-1.6	0	0	0	0	21	31
P45	3.3	9.8	-2.2	0	0	0	0	25	31
P46	3.4	10.4	-2.8	0	0	0	0	25	31
P48	1.2	8.3	-3.9	0	0	0	0	28	31
P50	1.1	8.8	-4.5	0	0	0	0	28	31
P51	4.6	10.2	0.4	0	0	0	0	15	31
P52	4.0	9.3	-0.7	0	0	0	0	18	31
P53	4.2	10.2	-0.9	0	0	0	0	19	31
P54	2.1	9.4	-3.1	0	0	0	0	27	31

※「—」は欠測月：毎正時 24 個データがある日を有効データ取得日とし、有効データ取得日が 22 日未満の月を欠測とした。

表 14 令和 2 年 2 月の各調査地点別観測結果

ポイント No.	日平均気温 の月平均 (°C)	日最高気温 の月平均 (°C)	日最低気温 の月平均 (°C)	猛暑日 の合計	真夏日 の合計	夏日 の合計	熱帯夜 の合計	冬日 の合計	有効データ 取得日数
P01	6.7	13.7	0.1	0	0	0	0	15	28
P02	6.5	13.2	0.3	0	0	0	0	12	28
P03	6.6	13.4	0.4	0	0	0	0	14	28
P04	6.3	13.1	0.3	0	0	0	0	11	28
P05	6.4	13.2	0.4	0	0	0	0	14	28
P06	6.9	13.0	1.4	0	0	0	0	7	28
P07	7.1	14.4	1.0	0	0	1	0	9	28
P08	6.2	14.1	-0.4	0	0	0	0	18	28
P13	7.5	13.6	1.7	0	0	0	0	9	28
P14	7.2	13.6	1.3	0	0	0	0	9	28
P15	6.8	13.0	1.3	0	0	0	0	9	28
P17	7.1	13.7	0.8	0	0	0	0	12	28
P18	-	-	-	-	-	-	-	-	-
P19	-	-	-	-	-	-	-	-	-
P20	8.3	14.3	2.7	0	0	0	0	5	28
P21	8.1	13.8	2.7	0	0	0	0	4	28
P23	6.7	13.8	0.4	0	0	0	0	14	28
P24	7.4	13.7	2.0	0	0	0	0	7	28
P25	7.6	13.7	2.1	0	0	0	0	7	28
P26	6.5	13.4	-0.5	0	0	0	0	17	28
P29	8.0	15.0	1.9	0	0	0	0	8	28
P30	7.9	14.3	1.9	0	0	0	0	7	28
P31	7.4	13.9	1.5	0	0	0	0	9	28
P32	7.3	14.0	1.3	0	0	0	0	10	28
P33	8.1	14.0	2.9	0	0	0	0	3	28
P35	7.3	14.0	1.4	0	0	0	0	10	28
P36	7.2	13.2	1.2	0	0	0	0	11	28
P37	6.6	13.1	-0.1	0	0	0	0	16	28
P38	6.5	12.8	0.7	0	0	0	0	12	28
P39	6.8	13.5	0.8	0	0	0	0	11	28
P40	6.5	13.3	0.1	0	0	0	0	15	28
P41	7.0	13.8	0.7	0	0	0	0	12	28
P42	6.9	13.5	0.5	0	0	0	0	12	28
P45	6.1	12.9	-0.3	0	0	0	0	15	28
P46	6.4	13.5	-0.8	0	0	0	0	18	28
P48	4.2	12.3	-2.2	0	0	0	0	24	28
P50	-	-	-	-	-	-	-	-	-
P51	7.6	14.1	2.3	0	0	0	0	5	28
P52	6.9	12.9	1.4	0	0	0	0	7	28
P53	7.2	14.2	1.1	0	0	0	0	9	28
P54	4.7	13.1	-1.6	0	0	0	0	23	28

※「-」は欠測月：毎正時 24 個データがある日を有効データ取得日とし、有効データ取得日が 22 日未満の月を欠測とした。

表 15 令和 2 年 3 月の各調査地点別観測結果

ポイント No.	日平均気温 の月平均 (°C)	日最高気温 の月平均 (°C)	日最低気温 の月平均 (°C)	猛暑日 の合計	真夏日 の合計	夏日 の合計	熱帯夜 の合計	冬日 の合計	有効データ 取得日数
P01	11.4	17.1	6.1	0	0	0	0	1	31
P02	11.2	16.8	6.1	0	0	0	0	2	31
P03	11.2	16.4	6.1	0	0	0	0	2	31
P04	11.0	16.5	6.2	0	0	0	0	1	31
P05	11.1	16.3	6.2	0	0	0	0	1	31
P06	11.4	16.3	6.8	0	0	0	0	0	31
P07	11.6	17.1	6.8	0	0	0	0	0	31
P08	10.8	16.7	5.7	0	0	0	0	2	31
P13	12.2	17.2	7.1	0	0	0	0	0	31
P14	12.0	17.6	7.0	0	0	0	0	1	31
P15	11.7	16.8	6.6	0	0	0	0	0	31
P17	11.9	17.2	6.8	0	0	0	0	0	31
P18	12.0	16.9	7.0	0	0	0	0	0	31
P19	12.5	17.1	7.9	0	0	0	0	0	31
P20	12.9	17.9	8.1	0	0	0	0	0	31
P21	12.5	17.2	7.9	0	0	0	0	0	31
P23	11.6	17.3	6.3	0	0	0	0	1	31
P24	12.1	17.4	7.6	0	0	0	0	0	31
P25	12.4	17.5	7.7	0	0	0	0	0	31
P26	11.6	17.4	6.3	0	0	1	0	3	31
P29	12.5	18.1	7.3	0	0	0	0	0	31
P30	12.6	17.9	7.5	0	0	0	0	0	31
P31	12.1	17.4	7.2	0	0	0	0	0	31
P32	12.2	17.7	7.3	0	0	0	0	0	31
P33	12.7	17.6	8.2	0	0	0	0	0	31
P35	12.3	17.5	7.4	0	0	0	0	0	31
P36	12.2	17.1	7.6	0	0	0	0	0	31
P37	11.9	17.0	6.7	0	0	0	0	1	31
P38	11.5	16.7	6.6	0	0	0	0	0	31
P39	11.8	17.3	7.0	0	0	1	0	0	31
P40	11.5	16.8	6.7	0	0	0	0	0	31
P41	11.7	16.9	6.9	0	0	0	0	0	31
P42	11.7	16.8	7.0	0	0	0	0	1	31
P45	10.8	16.0	6.0	0	0	0	0	3	31
P46	11.3	16.5	6.2	0	0	0	0	2	31
P48	8.8	15.3	3.1	0	0	0	0	6	31
P50	-	-	-	-	-	-	-	-	-
P51	12.4	17.9	7.7	0	0	0	0	0	31
P52	11.5	16.6	7.0	0	0	0	0	0	31
P53	12.3	18.0	7.3	0	0	1	0	0	31
P54	9.7	16.3	4.2	0	0	0	0	5	31

※「—」は欠測月：毎正時 24 個データがある日を有効データ取得日とし、有効データ取得日が 22 日未満の月を欠測とした。

1 気温の経年推移

全調査期間(平成 18(2007)年度から令和 2(2020)年度)の長期観測点および埼玉県内アメダスにおける年度平均気温の推移を図 12 に、長期観測点の日平均気温、日最高気温、日最低気温の月平均値の推移を表 16 に示した。年度ごとに変動は見られたが、いずれも上昇傾向・下降傾向共にみられず、トレンドは見られなかった。また、県内の 8 つのアメダス平均でも同様の傾向を示し、トレンドは見られなかった。

本調査における県内の気温の経年推移を見るために、長期観測点における日平均気温、日最高気温、日最低気温の月平均値の推移を図 13、14、15 に、35℃、30℃以上の時間数と夜間(23 時から翌 5 時)の 25℃以上の時間数、夜間(18 時から翌 6 時)の 0℃未満の時間数、および年度ごとの夏日日数、真夏日日数、猛暑日日数、熱帯夜日数、冬日日数の推移を図 16、17 に示した。年ごとに変動は見られたが、各月の平均気温にトレンドは見られなかった。また、年度ごとの夏日日数などにも年ごとの変動は大きいものの、トレンドは見られなかった。

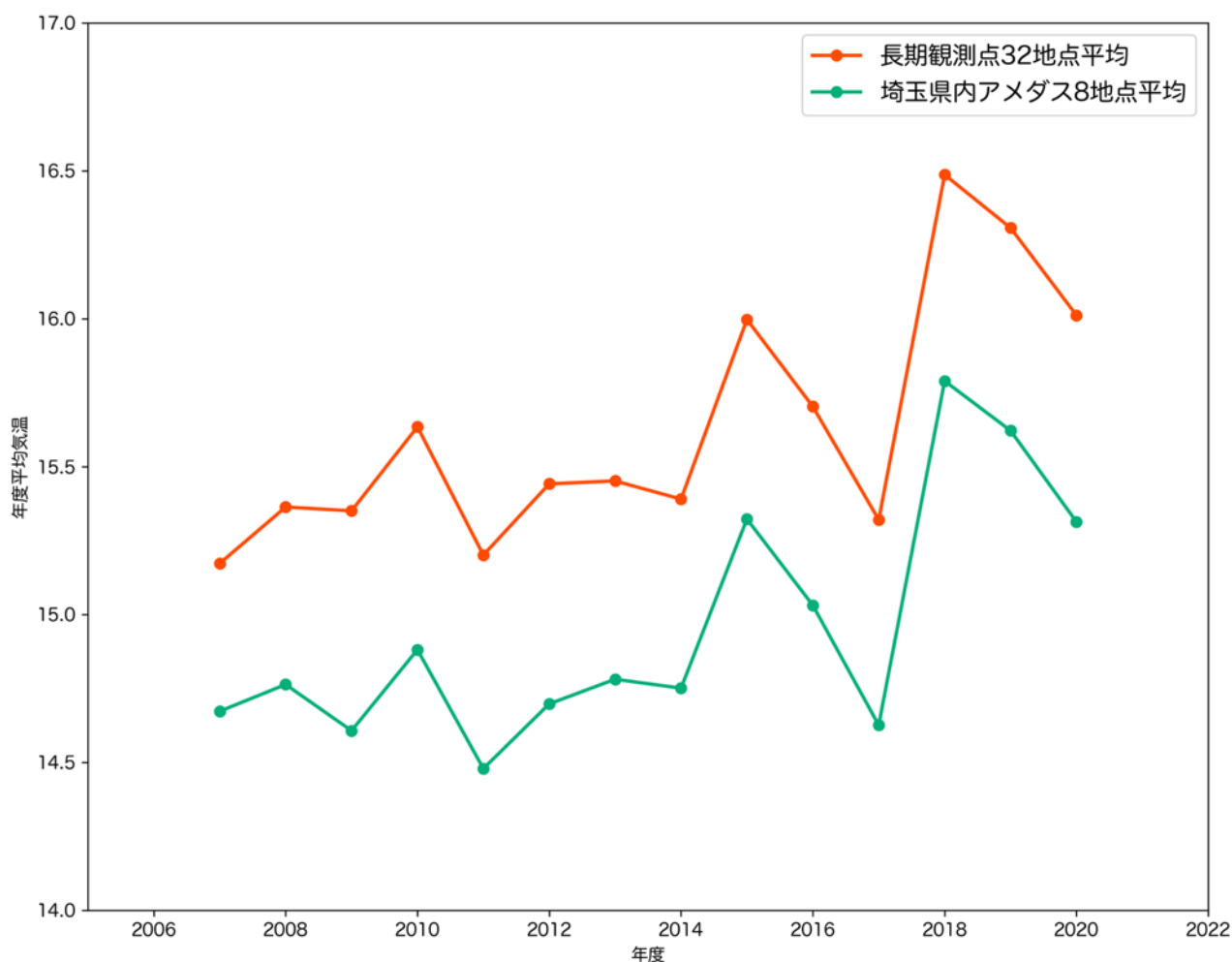


図 12 長期観測点 32 地点平均および県内アメダス 8 地点平均の年度平均気温の推移

表 16 長期観測点 32 地点平均の月別気温の推移

年月	日平均気温の 月平均気温 (°C)	日最高気温の 月平均気温 (°C)	日最低気温の 月平均気温 (°C)	欠測地点
平成18年5月	18.0	22.7	13.9	P50
平成18年6月	21.8	25.5	18.7	P50
平成18年7月	24.8	28.2	22.4	P50
平成18年8月	27.1	31.6	23.5	
平成18年9月	22.6	26.7	19.3	
平成18年10月	18.2	22.6	14.7	
平成18年11月	12.4	17.1	8.1	
平成18年12月	7.2	12.1	3.1	
平成19年1月	5.3	10.7	0.6	
平成19年2月	6.8	12.3	1.5	
平成19年3月	9.3	15.3	3.7	
平成19年4月	12.7	18.0	7.9	P19
平成19年5月	18.8	24.5	13.6	P19
平成19年6月	22.7	27.4	18.5	P19
平成19年7月	23.7	27.2	20.8	
平成19年8月	28.5	33.7	24.3	
平成19年9月	24.3	28.4	21.1	P01
平成19年10月	17.5	21.8	13.8	
平成19年11月	11.2	16.2	7.0	P42
平成19年12月	6.3	12.1	1.5	P42
平成20年1月	3.8	9.1	-0.6	P42
平成20年2月	3.5	9.2	-1.3	P42
平成20年3月	9.3	15.2	4.4	P14,P23,P42,P45
平成20年4月	13.9	18.9	9.4	P14,P23,P42,P45
平成20年5月	17.9	22.4	13.9	
平成20年6月	21.0	25.0	17.5	
平成20年7月	26.6	31.4	23.1	
平成20年8月	26.1	30.4	23.2	
平成20年9月	23.3	27.5	20.2	
平成20年10月	17.9	22.5	14.1	
平成20年11月	11.1	16.0	7.1	
平成20年12月	7.2	13.1	2.4	
平成21年1月	4.8	10.0	0.5	
平成21年2月	6.0	11.2	1.3	
平成21年3月	8.5	13.7	3.7	
平成21年4月	14.7	20.5	9.4	
平成21年5月	19.6	24.2	15.3	
平成21年6月	22.0	26.0	18.6	
平成21年7月	25.7	29.4	22.7	
平成21年8月	25.9	30.1	22.6	
平成21年9月	22.3	26.8	18.7	
平成21年10月	17.4	22.1	13.7	P08
平成21年11月	11.7	16.3	7.6	P08
平成21年12月	7.1	12.1	3.2	P08
平成22年1月	4.7	11.0	-0.7	P08
平成22年2月	5.1	9.9	0.8	P08
平成22年3月	8.0	12.9	3.6	P19,P23,P24,P25,P26,P29

表 16(続き)長期観測点 32 地点平均の月別気温の推移

年月	日平均気温の 月平均気温 (°C)	日最高気温の 月平均気温 (°C)	日最低気温の 月平均気温 (°C)	欠測地点
平成22年4月	11.5	16.6	6.8	P19,P23,P24,P25,P26,P29
平成22年5月	18.3	23.6	13.4	P19,P23,P24,P25,P26,P29
平成22年6月	23.4	28.3	19.4	P19,P23,P24,P25,P26
平成22年7月	27.3	32.0	23.7	
平成22年8月	29.4	34.4	25.8	
平成22年9月	24.6	29.4	21.0	
平成22年10月	18.0	21.5	15.1	
平成22年11月	11.5	17.1	7.0	
平成22年12月	7.6	13.4	3.0	
平成23年1月	3.3	9.5	-1.8	
平成23年2月	5.5	11.3	0.7	
平成23年3月	6.9	12.6	1.6	
平成23年4月	13.4	19.6	7.5	
平成23年5月	17.9	22.8	13.7	
平成23年6月	22.7	26.8	19.3	P02,P03,P04,P05,P07,P08,P42,P46
平成23年7月	27.2	31.7	23.6	P02,P03,P04,P05,P07,P08,P42,P46
平成23年8月	27.0	31.3	23.7	P02,P03,P04,P05,P07,P08,P42,P46
平成23年9月	24.4	28.9	20.8	P02,P03,P04,P05,P07,P08,P42,P46
平成23年10月	18.1	22.4	14.5	P02,P03,P04,P05,P07,P08,P42,P46
平成23年11月	12.8	17.8	8.6	P02,P03,P04,P05,P07,P08,P24,P42,P46
平成23年12月	5.3	10.7	0.9	P24
平成24年1月	2.8	8.3	-1.7	P24
平成24年2月	3.9	8.8	-0.6	P24
平成24年3月	7.5	12.3	3.1	P24
平成24年4月	13.3	18.4	8.5	P24,P33
平成24年5月	18.6	23.7	14.2	P33
平成24年6月	20.9	25.2	17.4	P33
平成24年7月	26.2	30.7	22.6	P33
平成24年8月	28.7	33.9	24.6	P26,P33,P41
平成24年9月	25.2	29.8	21.7	P26,P41
平成24年10月	17.9	22.8	13.8	P26,P41
平成24年11月	10.6	15.5	6.5	P26,P41
平成24年12月	5.2	10.4	0.7	P26,P41
平成25年1月	3.4	9.3	-1.4	P26,P41
平成25年2月	4.4	9.8	-0.2	P26,P41
平成25年3月	10.6	16.5	5.2	P26,P41
平成25年4月	13.5	19.0	8.0	P26,P41
平成25年5月	19.1	24.7	14.2	P26,P41
平成25年6月	22.4	26.8	19.0	P20,P26,P35,P41
平成25年7月	26.6	31.5	22.9	P35,P41
平成25年8月	28.5	33.6	24.4	P35,P41
平成25年9月	23.7	28.2	19.9	P35,P41
平成25年10月	18.5	22.4	15.4	P35,P41
平成25年11月	10.8	16.7	6.0	P35,P41
平成25年12月	5.9	11.7	1.2	P35,P41
平成26年1月	3.8	10.2	-1.2	P35,P41
平成26年2月	4.0	9.1	-0.3	P35,P41
平成26年3月	8.8	14.1	3.9	P35,P41

表 16(続き)長期観測点 32 地点平均の月別気温の推移

年月	日平均気温の 月平均気温 (°C)	日最高気温の 月平均気温 (°C)	日最低気温の 月平均気温 (°C)	欠測地点
平成26年4月	13.8	20.0	8.2	P21,P35,P41
平成26年5月	19.5	25.5	14.2	P21,P35,P41
平成26年6月	22.7	26.9	19.4	P21,P35,P41
平成26年7月	26.1	30.7	22.6	P21,P35,P41
平成26年8月	26.9	31.1	23.4	P21,P35,P41
平成26年9月	22.0	26.7	18.0	P21
平成26年10月	17.5	22.3	13.7	P21
平成26年11月	12.1	16.6	8.2	P21
平成26年12月	5.1	10.4	0.6	P21
平成27年1月	4.6	9.8	0.3	P21
平成27年2月	4.8	9.9	0.6	P21
平成27年3月	9.4	14.9	4.3	P21
平成27年4月	14.1	19.3	9.1	P21
平成27年5月	21.0	26.7	15.7	P21
平成27年6月	22.2	26.5	18.6	P21
平成27年7月	26.5	30.8	23.1	P21
平成27年8月	26.6	30.6	23.7	
平成27年9月	22.3	26.0	19.4	
平成27年10月	17.8	22.6	13.8	
平成27年11月	13.1	17.1	9.6	
平成27年12月	8.1	13.2	3.8	
平成28年1月	4.6	10.5	-0.5	
平成28年2月	6.0	11.6	1.3	
平成28年3月	9.5	14.5	4.8	
平成28年4月	15.0	20.0	10.3	
平成28年5月	20.0	25.5	15.0	
平成28年6月	22.6	26.7	19.0	
平成28年7月	25.5	29.8	22.1	
平成28年8月	27.2	31.7	23.8	
平成28年9月	24.3	27.7	21.6	
平成28年10月	18.0	22.3	14.4	
平成28年11月	10.5	15.1	6.8	
平成28年12月	7.1	13.2	2.3	P33
平成29年1月	4.4	10.6	-0.5	
平成29年2月	5.9	11.6	1.0	
平成29年3月	7.8	13.0	2.8	
平成29年4月	14.1	19.9	9.0	P13
平成29年5月	20.0	25.2	15.3	P13
平成29年6月	22.2	26.9	18.4	P13
平成29年7月	27.7	32.2	24.1	
平成29年8月	26.2	30.0	23.3	
平成29年9月	22.7	27.1	19.2	
平成29年10月	16.5	20.1	13.5	
平成29年11月	10.5	16.2	5.9	
平成29年12月	5.2	11.4	0.2	
平成30年1月	3.3	9.2	-1.6	
平成30年2月	4.5	10.2	-0.4	
平成30年3月	10.8	16.5	5.3	

表 16(続き)長期観測点 32 地点平均の月別気温の推移

年月	日平均気温の 月平均気温 (°C)	日最高気温の 月平均気温 (°C)	日最低気温の 月平均気温 (°C)	欠測地点
平成30年4月	16.5	22.3	11.2	
平成30年5月	19.8	25.2	14.7	P24,P25,P33
平成30年6月	22.8	27.1	19.1	P24,P25,P33
平成30年7月	28.8	33.7	25.0	P24,P25,P33
平成30年8月	28.3	33.3	24.3	P24,P25,P33
平成30年9月	22.6	26.4	19.6	P24,P25,P33
平成30年10月	18.6	23.0	15.0	
平成30年11月	13.2	18.0	9.2	
平成30年12月	7.1	12.2	2.8	
平成31年1月	4.3	10.5	-1.0	
平成31年2月	6.2	11.5	1.4	
平成31年3月	9.8	14.9	5.0	
平成31年4月	13.3	18.9	8.2	
令和元年5月	20.1	25.8	14.6	
令和元年6月	22.0	26.1	18.5	P19
令和元年7月	24.5	27.8	21.8	P19
令和元年8月	28.6	33.0	25.3	P19
令和元年9月	24.9	29.3	21.3	P19
令和元年10月	19.2	22.9	15.9	P19
令和元年11月	12.3	17.4	8.0	P19
令和元年12月	7.3	12.0	3.4	P19
令和2年1月	6.2	11.1	2.0	P19
令和2年2月	7.2	12.7	2.3	P19
令和2年3月	10.2	15.7	5.0	P19
令和2年4月	12.4	17.7	7.4	P18,P19
令和2年5月	19.5	24.5	15.0	P18,P19
令和2年6月	23.5	27.7	20.0	P18,P19
令和2年7月	24.0	27.0	21.6	P18,P19
令和2年8月	29.5	35.0	25.4	P18,P19
令和2年9月	24.1	27.9	21.2	P18,P19
令和2年10月	17.1	21.1	13.8	P18,P19
令和2年11月	12.7	18.2	7.9	P18,P19
令和2年12月	6.3	12.6	1.2	P18,P19
令和3年1月	4.0	10.1	-1.1	P18,P19
令和3年2月	7.1	13.7	1.0	P18,P19,P50
令和3年3月	11.8	17.1	6.9	P50

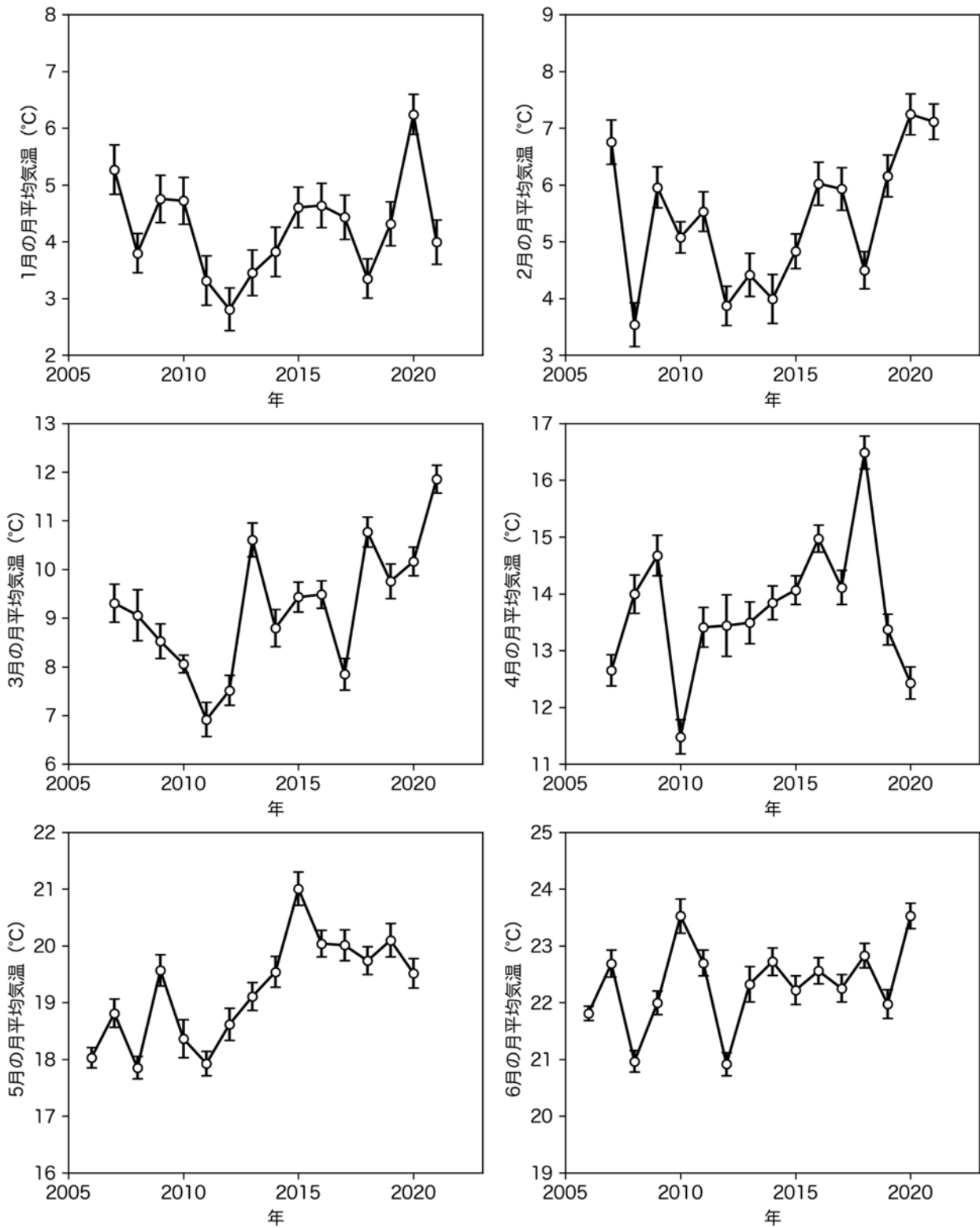


図 13 長期観測点 32 地点平均の各月ごとの月平均気温の経年推移
エラーバーは標準偏差である。

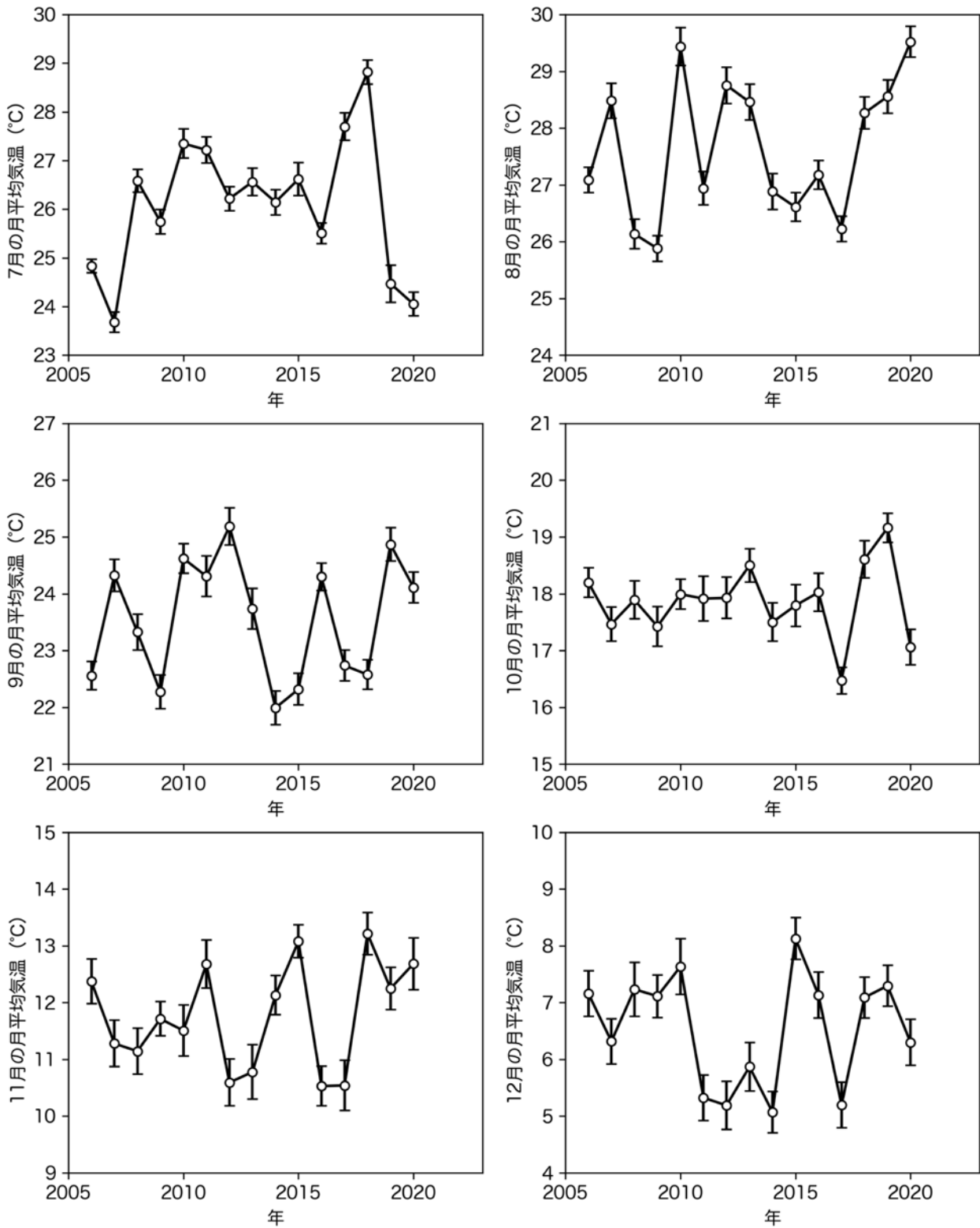


図 13(続き) 長期観測点 32 地点平均の各月ごとの月平均気温の経年推移
エラーバーは標準偏差である。

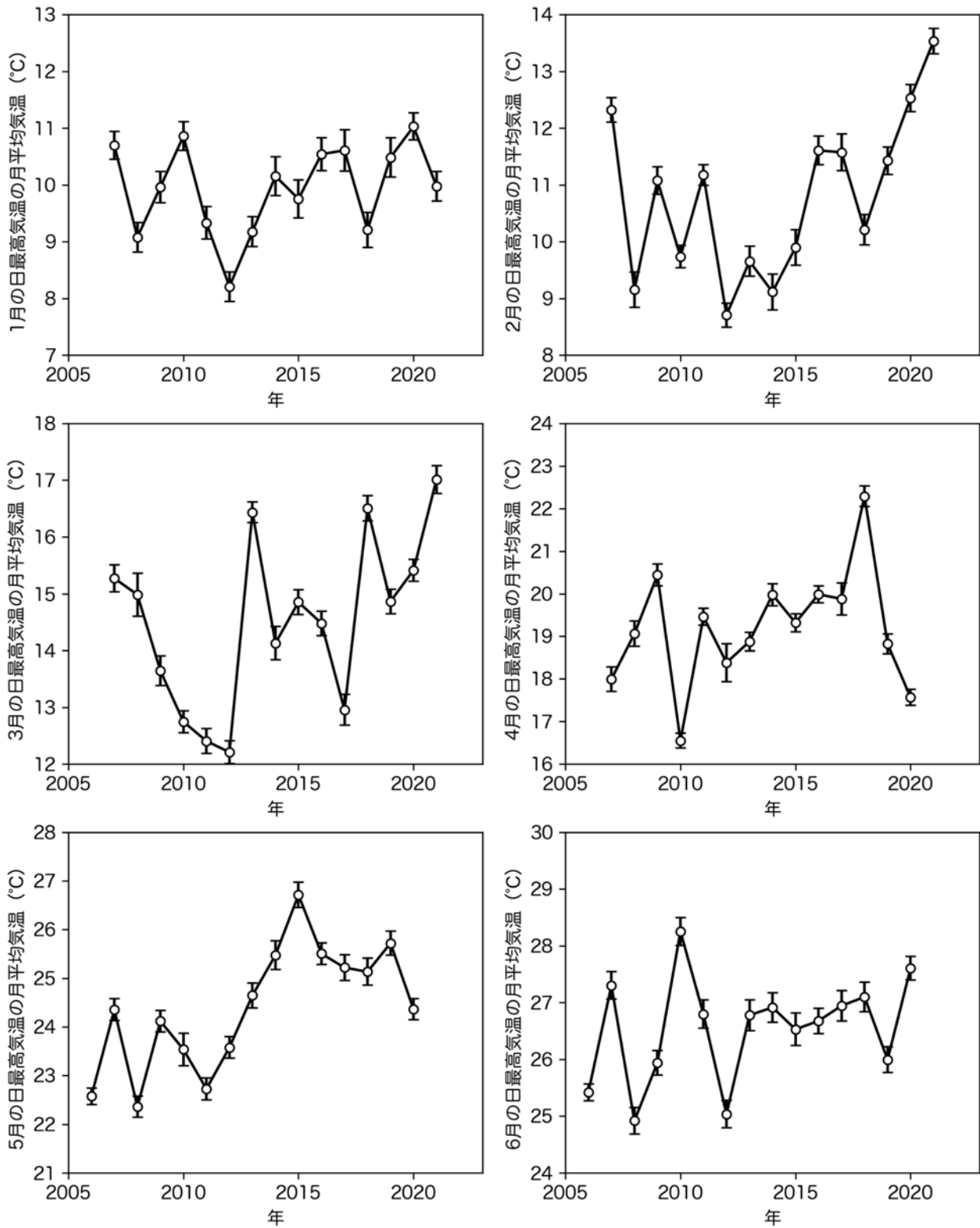


図 14 長期観測点 32 地点平均の各月ごとの日最高気温の月平均気温の経年推移
エラーバーは標準偏差である。

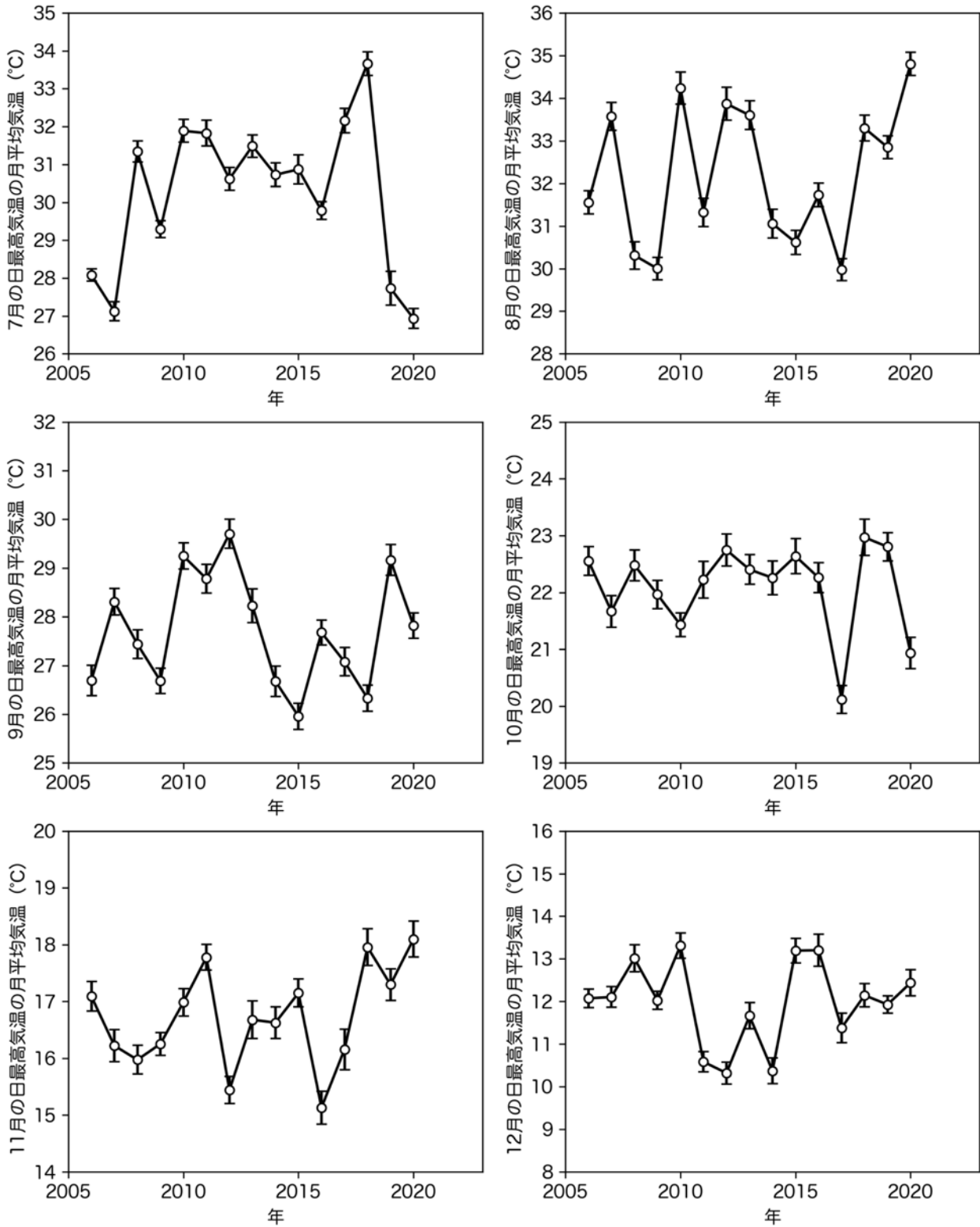


図 14(続き) 長期観測点 32 地点平均の各月ごとの日最高気温の月平均気温の経年推移
エラーバーは標準偏差である。

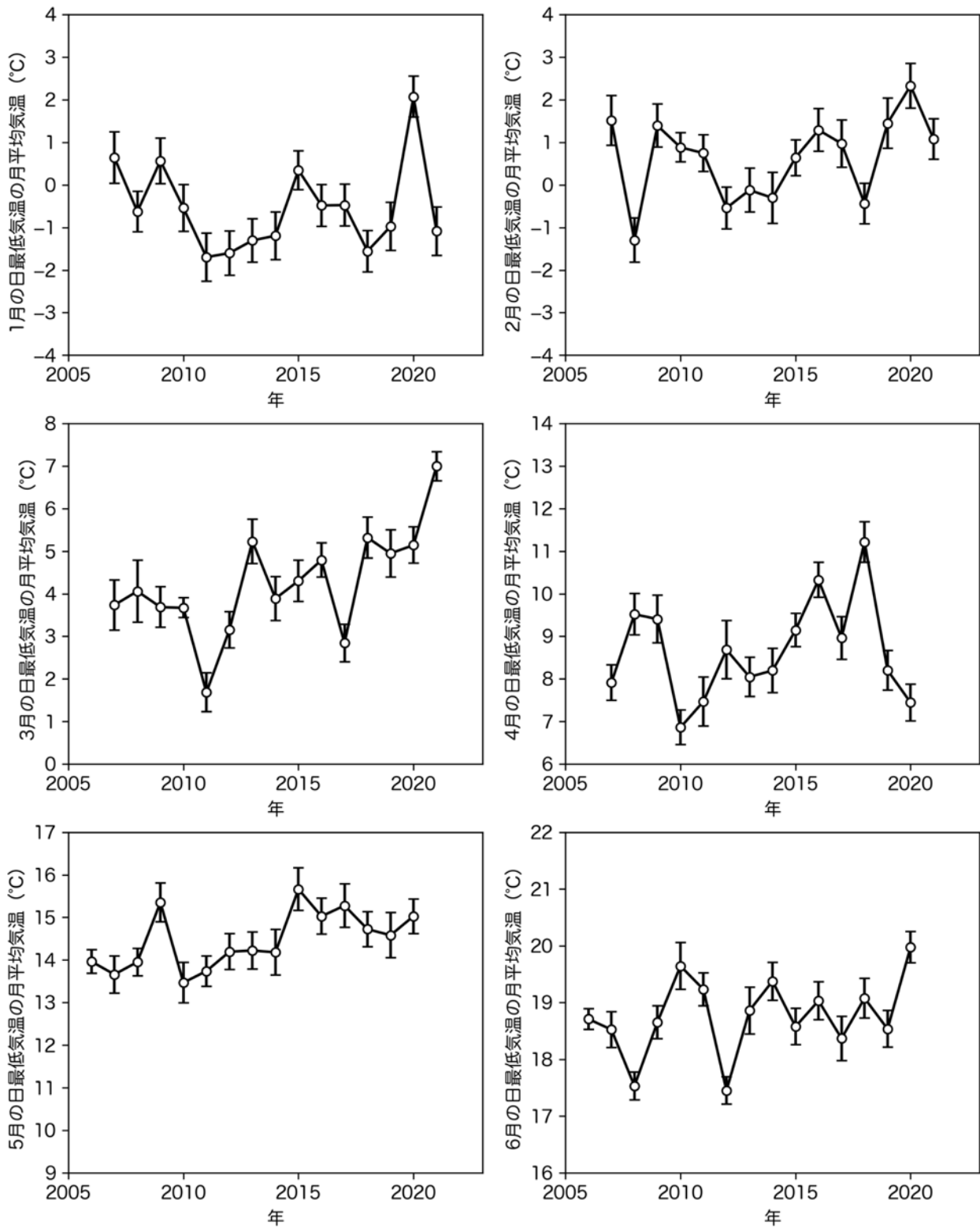


図 15 長期観測点 32 地点平均の各月ごとの日最低気温の月平均気温の経年推移
エラーバーは標準偏差である。

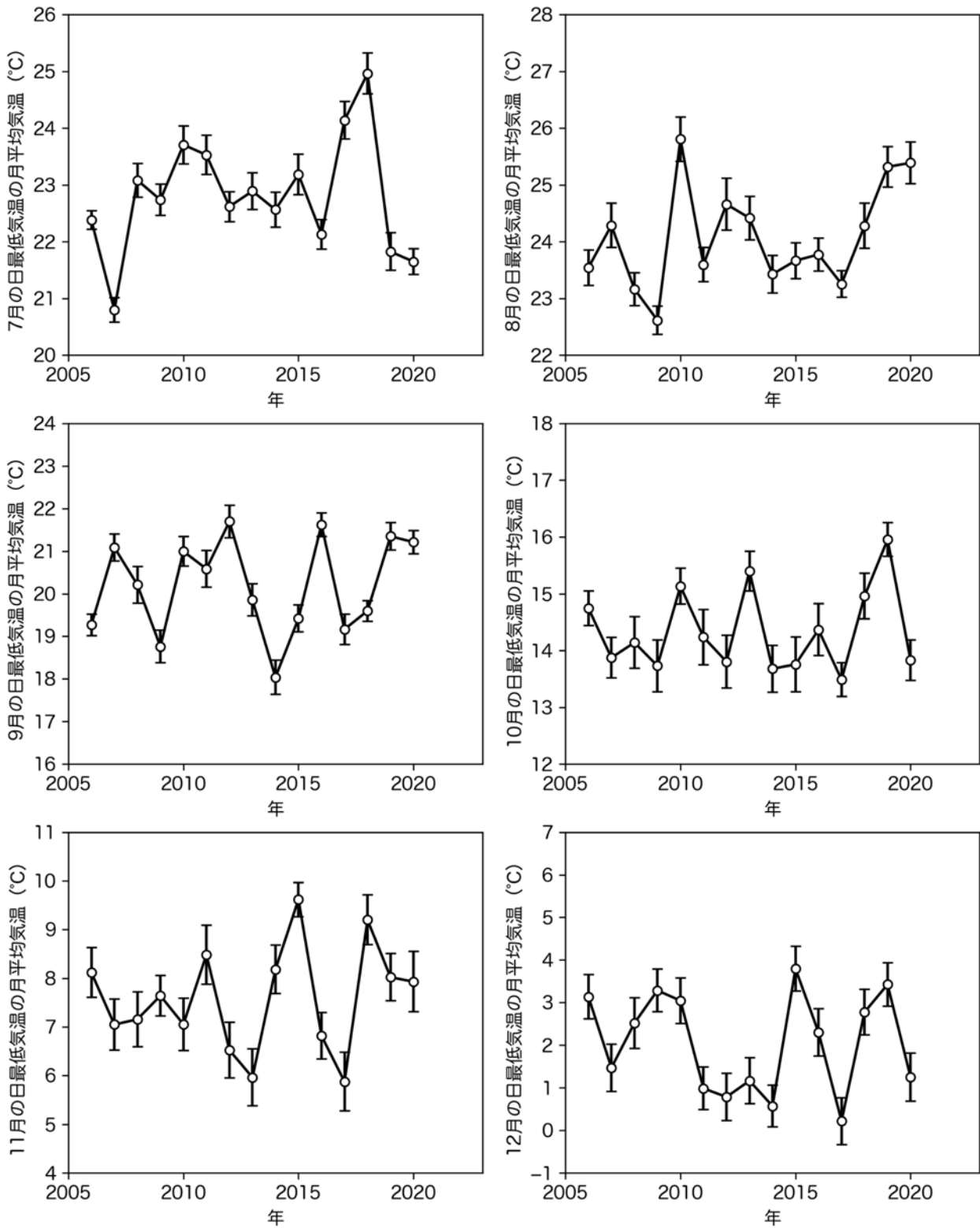


図 15(続き) 長期観測点 32 地点平均の各月ごとの日最低気温の月平均気温の経年推移
エラーバーは標準偏差である。

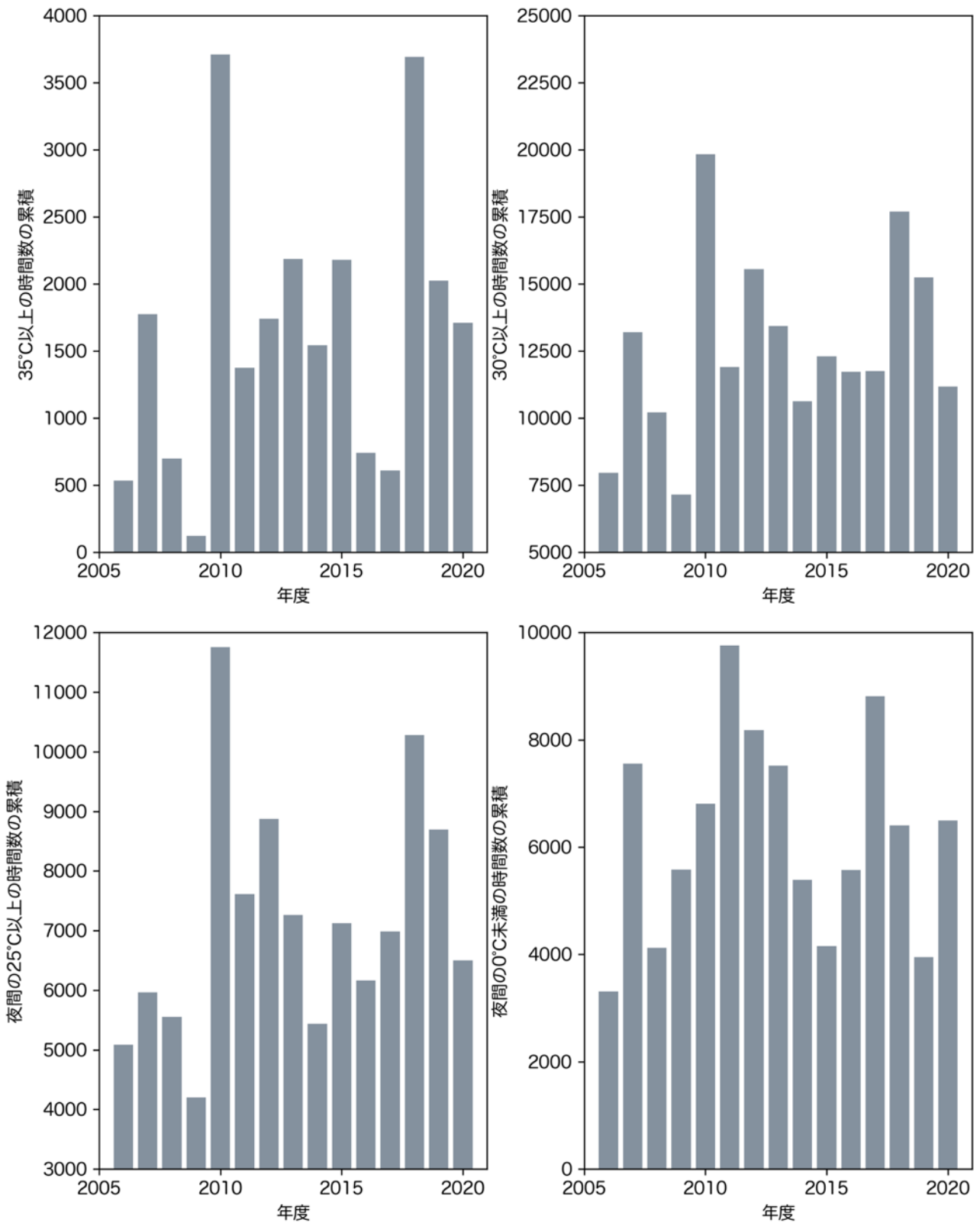


図 16 長期観測点における 35°C以上・30°C以上・夜間の 25°C以上・夜間の 0°C未満の時間数の推移

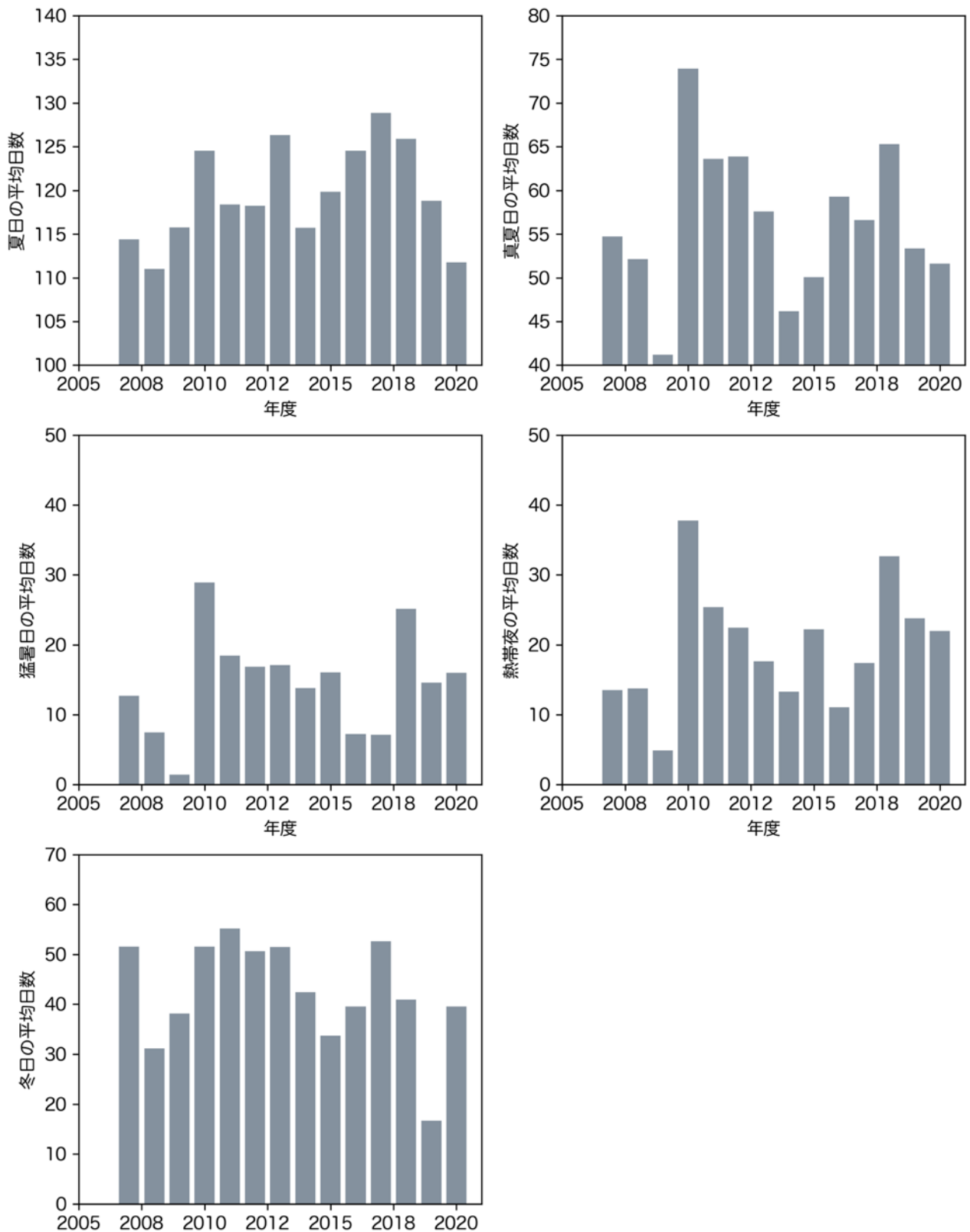


図 17 長期観測点における夏日・真夏日・猛暑日・熱帯夜・冬の年度平均日数の推移

謝辞

本調査を実施するにあたり、気象観測装置の設置場所をご提供いただきました県下 41 校の小学校、および調査にご協力いただきました皆様に厚くお礼申し上げます。

地球温暖化対策実行計画推進事業
令和2年度埼玉県温度実態調査報告書

令和3年 11 月

埼玉県環境部温暖化対策課
埼玉県環境科学国際センター