

資料 3 振動に係る資料

資料3-1 工場振動及び環境振動現地調査結果

振動現地調査結果のうち、工場振動（No.1～No.4）及び環境振動（No.5～No.8）の平日の調査結果は表 3-1-1(1)～(8)に、休日の調査結果は表 3-1-2(1)～(8)に示すとおりである。

表 3-1-1(1) 工場振動調査結果（平日）(No.1)

【地点】 No.1
 【年月日】 平成30年11月20日(火) 単位：dB

区分	時間	L5	L10	L50	L90	L95	Lmax	Lmin
夜間	0:00～1:00	27	25	23	21	21	38	19
	↓							
	1:00～2:00	27	26	24	22	21	43	19
	↓							
	2:00～3:00	27	26	24	22	21	44	19
	↓							
昼間	3:00～4:00	28	26	24	22	21	37	19
	↓							
	4:00～5:00	28	27	24	22	22	36	19
	↓							
	5:00～6:00	28	27	24	22	22	38	20
	↓							
朝	6:00～7:00	30	28	25	23	23	42	20
	↓							
	7:00～8:00	34	32	27	24	24	43	21
	↓							
	8:00～9:00	37	35	30	26	26	44	22
	↓							
昼間	9:00～10:00	38	36	32	29	28	43	25
	↓							
	10:00～11:00	39	38	33	29	29	46	26
	↓							
	11:00～12:00	39	37	33	29	29	44	25
	↓							
	12:00～13:00	36	34	29	26	25	48	23
	↓							
	13:00～14:00	38	37	33	29	28	46	24
	↓							
	14:00～15:00	38	36	32	29	28	50	24
	↓							
夕	15:00～16:00	39	37	32	29	28	47	25
	↓							
	16:00～17:00	36	35	30	26	26	44	22
	↓							
	17:00～18:00	32	30	27	24	24	43	21
	↓							
夜間	18:00～19:00	30	28	25	23	23	39	20
	↓							
	19:00～20:00	29	27	24	22	22	40	19
	↓							
	20:00～21:00	27	26	23	22	21	38	18
	↓							
全時間	21:00～22:00	28	27	24	22	22	36	19
	↓							
	22:00～23:00	28	27	24	22	21	38	19
↓								
23:00～0:00	28	27	24	22	21	37	19	
朝 (6時～8時)	平均	32	30	26	24	24	43	21
	最大	34	32	27	24	24	43	21
	最小	30	28	25	23	23	42	20
昼間 (8時～19時)	平均	37	35	31	27	27	45	23
	最大	39	38	33	29	29	50	26
	最小	30	28	25	23	23	39	20
夕 (19時～22時)	平均	28	27	24	22	22	38	19
	最大	29	27	24	22	22	40	19
	最小	27	26	23	22	21	36	18
夜間 (22時～翌6時)	平均	28	26	24	22	21	39	19
	最大	28	27	24	22	22	44	20
	最小	27	25	23	21	21	36	19
全時間	平均	32	31	27	24	24	42	21
	最大	39	38	33	29	29	50	26
	最小	27	25	23	21	21	36	18

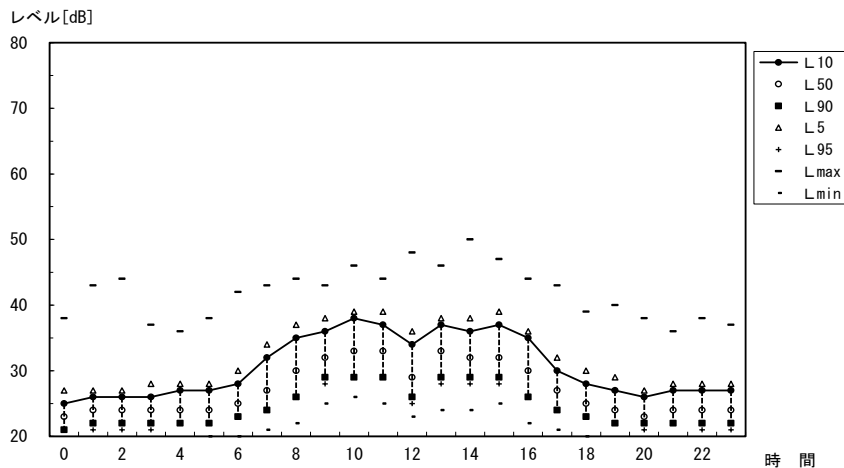


表 3-1-1(2) 工場振動調査結果 (平日) (No.2)

【地点】 No.2

【年月日】 平成30年11月20日(火)

単位: dB

区分	時間	L5	L10	L50	L90	L95	Lmax	Lmin		
夜間	0:00 ~ 1:00	34	33	31	30	29	39	27		
	↓	1:00 ~ 2:00	35	34	32	30	30	40	27	
	↓	2:00 ~ 3:00	34	33	31	30	29	40	27	
	↓	3:00 ~ 4:00	34	33	31	30	29	39	27	
	↓	4:00 ~ 5:00	34	33	31	30	29	40	27	
	↓	5:00 ~ 6:00	34	33	31	30	30	38	28	
朝	6:00 ~ 7:00	35	34	32	30	30	40	27		
↓	7:00 ~ 8:00	36	35	33	31	30	40	28		
昼間	8:00 ~ 9:00	36	35	33	31	31	40	29		
	↓	9:00 ~ 10:00	38	37	34	32	32	40	29	
	↓	10:00 ~ 11:00	38	38	35	33	33	41	30	
	↓	11:00 ~ 12:00	42	40	36	33	33	46	30	
	↓	12:00 ~ 13:00	39	38	34	32	31	45	29	
	↓	13:00 ~ 14:00	41	39	35	32	32	47	24	
	↓	14:00 ~ 15:00	40	38	35	33	32	45	29	
	↓	15:00 ~ 16:00	41	39	35	33	32	45	29	
	↓	16:00 ~ 17:00	38	37	33	31	31	44	27	
	↓	17:00 ~ 18:00	36	34	32	30	30	40	27	
	↓	18:00 ~ 19:00	35	34	32	30	29	40	27	
	夕	19:00 ~ 20:00	35	34	32	30	29	40	27	
		↓	20:00 ~ 21:00	35	34	31	30	29	40	26
		↓	21:00 ~ 22:00	35	34	31	30	29	40	26
夜間	22:00 ~ 23:00	35	34	31	29	29	40	27		
	↓	23:00 ~ 0:00	34	33	31	29	29	40	27	
朝 (6時~8時)	平均	36	35	33	31	30	40	28		
	最大	36	35	33	31	30	40	28		
	最小	35	34	32	30	30	40	27		
昼間 (8時~19時)	平均	39	37	34	32	31	43	28		
	最大	42	40	36	33	33	47	30		
	最小	35	34	32	30	29	40	24		
夕 (19時~22時)	平均	35	34	31	30	29	40	26		
	最大	35	34	32	30	29	40	27		
	最小	35	34	31	30	29	40	26		
夜間 (22時~翌6時)	平均	34	33	31	30	29	40	27		
	最大	35	34	32	30	30	40	28		
	最小	34	33	31	29	29	38	27		
全時間	平均	36	35	33	31	30	41	28		
	最大	42	40	36	33	33	47	30		
	最小	34	33	31	29	29	38	24		

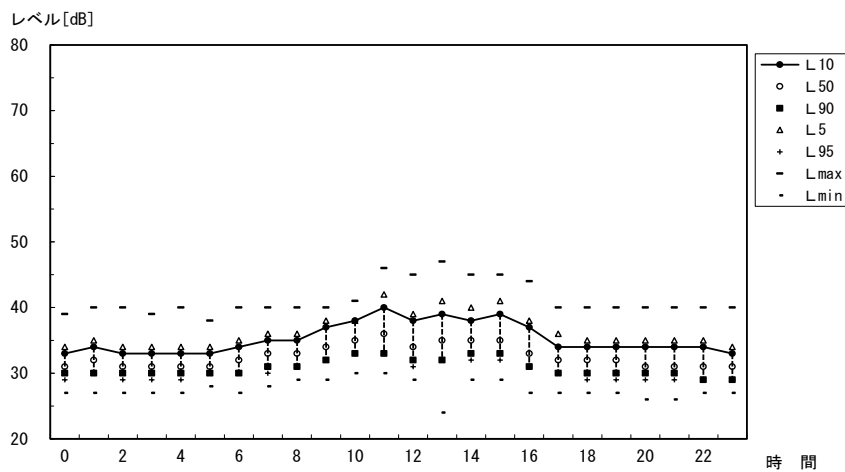


表 3-1-1(3) 工場振動調査結果（平日）(No.3)

【地点】 No.3

【年月日】 平成30年11月20日(火)

単位：dB

区分	時間	L5	L10	L50	L90	L95	Lmax	Lmin
夜間	0:00 ~ 1:00	27	26	23	21	20	34	18
	↓							
	1:00 ~ 2:00	29	27	24	22	21	35	18
	↓							
	2:00 ~ 3:00	29	27	24	22	21	35	19
	↓							
3:00 ~ 4:00	28	26	23	22	21	35	19	
↓								
4:00 ~ 5:00	28	27	24	22	22	35	19	
↓								
5:00 ~ 6:00	29	28	25	23	22	34	20	
↓								
6:00 ~ 7:00	31	30	26	24	23	35	21	
朝	7:00 ~ 8:00	35	34	29	26	25	40	22
	↓							
昼間	8:00 ~ 9:00	37	35	31	27	26	40	23
	↓							
	9:00 ~ 10:00	38	38	34	31	30	44	28
	↓							
	10:00 ~ 11:00	42	41	37	34	33	45	29
	↓							
	11:00 ~ 12:00	41	40	35	32	31	45	27
	↓							
	12:00 ~ 13:00	38	37	32	28	27	43	24
	↓							
	13:00 ~ 14:00	40	39	35	32	31	43	26
	↓							
14:00 ~ 15:00	39	38	34	31	30	43	27	
↓								
15:00 ~ 16:00	38	37	33	30	29	42	26	
↓								
16:00 ~ 17:00	35	34	29	26	25	41	21	
↓								
17:00 ~ 18:00	35	33	28	25	24	42	22	
↓								
18:00 ~ 19:00	33	31	27	25	24	38	21	
夕	19:00 ~ 20:00	32	30	27	24	23	38	20
	↓							
	20:00 ~ 21:00	29	27	25	23	22	37	19
↓								
21:00 ~ 22:00	31	29	26	23	23	38	20	
夜間	22:00 ~ 23:00	31	30	26	23	23	38	21
	↓							
23:00 ~ 0:00	31	29	25	23	22	39	20	
朝 (6時~8時)	平均	33	32	28	25	24	38	22
	最大	35	34	29	26	25	40	22
	最小	31	30	26	24	23	35	21
昼間 (8時~19時)	平均	38	37	32	29	28	42	25
	最大	42	41	37	34	33	45	29
	最小	33	31	27	25	24	38	21
夕 (19時~22時)	平均	31	29	26	23	23	38	20
	最大	32	30	27	24	23	38	20
	最小	29	27	25	23	22	37	19
夜間 (22時~翌6時)	平均	29	28	24	22	22	36	19
	最大	31	30	26	23	23	39	21
	最小	27	26	23	21	20	34	18
全時間	平均	34	32	28	26	25	39	22
	最大	42	41	37	34	33	45	29
	最小	27	26	23	21	20	34	18

レベル[dB]

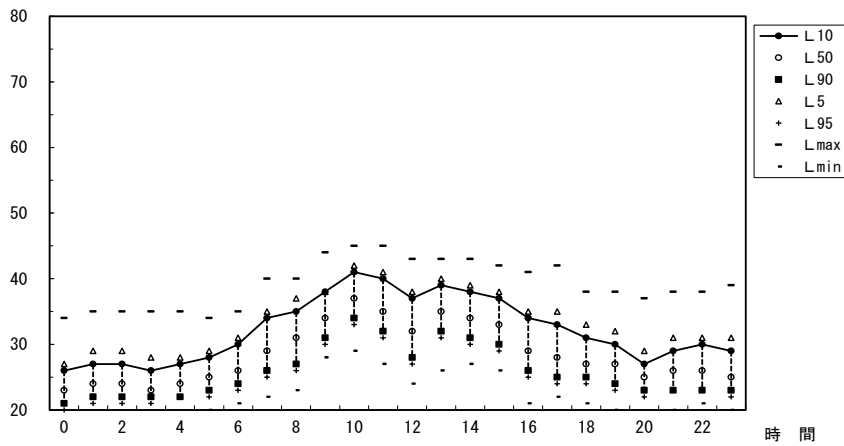


表 3-1-1(4) 工場振動調査結果 (平日) (No.4)

【地点】 No.4

【年月日】 平成30年11月20日(火)

単位: dB

区分	時間	L5	L10	L50	L90	L95	Lmax	Lmin	
夜間	0:00 ~ 1:00	23	22	20	18	18	29	16	
	↓	1:00 ~ 2:00	26	24	21	19	18	37	16
	↓	2:00 ~ 3:00	26	24	21	19	18	38	16
	↓	3:00 ~ 4:00	26	24	21	19	18	33	16
	↓	4:00 ~ 5:00	27	26	22	19	19	35	17
	↓	5:00 ~ 6:00	28	26	23	20	20	36	18
朝	6:00 ~ 7:00	30	29	25	22	21	38	18	
	↓	7:00 ~ 8:00	31	30	26	23	22	47	19
昼間	8:00 ~ 9:00	42	37	31	26	24	55	20	
	↓	9:00 ~ 10:00	46	42	39	38	38	58	31
	↓	10:00 ~ 11:00	47	44	39	31	30	59	25
	↓	11:00 ~ 12:00	44	39	33	29	28	58	25
	↓	12:00 ~ 13:00	42	36	29	25	24	54	21
	↓	13:00 ~ 14:00	44	40	33	29	28	57	23
	↓	14:00 ~ 15:00	42	38	32	29	28	56	25
	↓	15:00 ~ 16:00	41	38	32	29	28	52	24
	↓	16:00 ~ 17:00	36	34	29	25	24	55	20
	↓	17:00 ~ 18:00	31	29	25	22	21	42	19
	↓	18:00 ~ 19:00	28	26	23	21	20	36	17
	夕	19:00 ~ 20:00	28	27	23	20	20	38	17
		↓	20:00 ~ 21:00	24	23	21	19	18	31
↓		21:00 ~ 22:00	26	25	22	19	19	35	16
夜間	22:00 ~ 23:00	26	25	21	19	19	34	16	
	↓	23:00 ~ 0:00	27	25	21	19	19	38	16
朝 (6時~8時)	平均	31	30	26	23	22	43	19	
	最大	31	30	26	23	22	47	19	
	最小	30	29	25	22	21	38	18	
昼間 (8時~19時)	平均	40	37	31	28	27	53	23	
	最大	47	44	39	38	38	59	31	
	最小	28	26	23	21	20	36	17	
夕 (19時~22時)	平均	26	25	22	19	19	35	16	
	最大	28	27	23	20	20	38	17	
	最小	24	23	21	19	18	31	16	
夜間 (22時~翌6時)	平均	26	25	21	19	19	35	16	
	最大	28	26	23	20	20	38	18	
	最小	23	22	20	18	18	29	16	
全時間	平均	33	31	26	23	23	44	19	
	最大	47	44	39	38	38	59	31	
	最小	23	22	20	18	18	29	16	

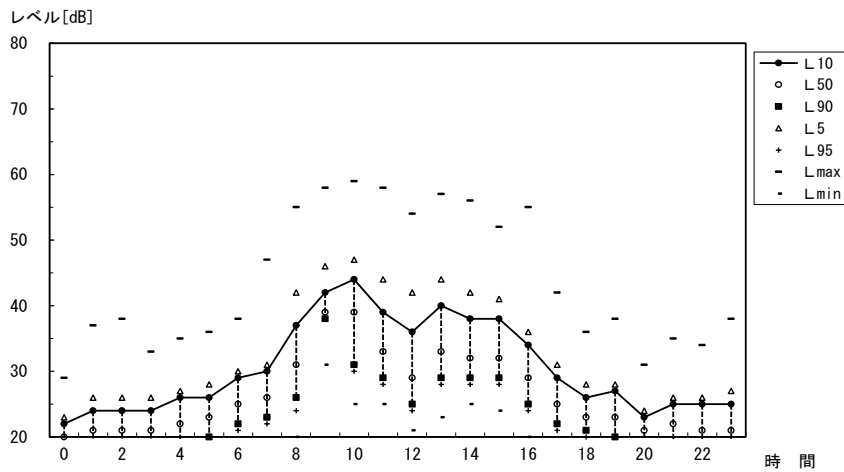


表 3-1-1(5) 環境振動調査結果（平日）(No.5)

【地点】 No.5

【年月日】 平成30年11月20日(火)

単位：dB

区分	時間	L5	L10	L50	L90	L95	Lmax	Lmin	
夜間	0:00 ~ 1:00	21	20	18	16	15	39	13	
	↓	1:00 ~ 2:00	22	21	18	16	16	35	14
	↓	2:00 ~ 3:00	23	22	19	17	16	36	14
	↓	3:00 ~ 4:00	26	24	19	17	16	38	14
	↓	4:00 ~ 5:00	27	24	20	18	17	38	15
	↓	5:00 ~ 6:00	27	25	21	19	18	39	15
朝	6:00 ~ 7:00	28	27	23	20	20	38	16	
	↓	7:00 ~ 8:00	35	32	26	22	21	45	18
昼間	8:00 ~ 9:00	38	36	32	27	26	46	21	
	↓	9:00 ~ 10:00	38	36	33	29	29	45	25
	↓	10:00 ~ 11:00	41	40	34	29	28	46	23
	↓	11:00 ~ 12:00	39	37	33	29	28	45	25
	↓	12:00 ~ 13:00	34	32	27	24	23	43	19
	↓	13:00 ~ 14:00	39	37	33	29	28	46	24
	↓	14:00 ~ 15:00	38	37	32	29	28	46	24
	↓	15:00 ~ 16:00	39	37	33	29	28	47	24
	↓	16:00 ~ 17:00	38	36	32	27	26	45	21
	↓	17:00 ~ 18:00	32	30	25	22	22	40	18
	↓	18:00 ~ 19:00	27	26	22	20	19	38	17
夕	19:00 ~ 20:00	26	24	21	18	18	40	14	
	↓	20:00 ~ 21:00	22	21	19	17	16	29	15
	↓	21:00 ~ 22:00	23	22	19	17	17	31	14
夜間	22:00 ~ 23:00	23	22	19	17	17	32	15	
	↓	23:00 ~ 0:00	24	22	19	17	17	34	14
朝 (6時~8時)	平均	32	30	25	21	21	42	17	
	最大	35	32	26	22	21	45	18	
	最小	28	27	23	20	20	38	16	
昼間 (8時~19時)	平均	37	35	31	27	26	44	22	
	最大	41	40	34	29	29	47	25	
	最小	27	26	22	20	19	38	17	
夕 (19時~22時)	平均	24	22	20	17	17	33	14	
	最大	26	24	21	18	18	40	15	
	最小	22	21	19	17	16	29	14	
夜間 (22時~翌6時)	平均	24	23	19	17	17	36	14	
	最大	27	25	21	19	18	39	15	
	最小	21	20	18	16	15	32	13	
全時間	平均	30	29	25	22	21	40	18	
	最大	41	40	34	29	29	47	25	
	最小	21	20	18	16	15	29	13	

レベル[dB]

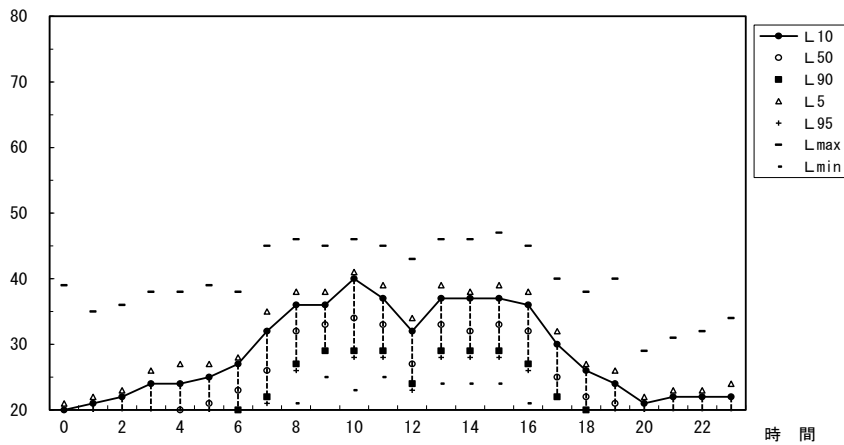


表 3-1-1(6) 環境振動調査結果（平日）(No.6)

【地点】 No.6

【年月日】 平成30年11月20日(火)

単位：dB

区分	時間	L5	L10	L50	L90	L95	Lmax	Lmin	
夜間	0:00 ~ 1:00	29	26	18	16	15	49	13	
	↓	1:00 ~ 2:00	26	24	19	16	16	44	14
	↓	2:00 ~ 3:00	24	22	18	16	15	34	13
	↓	3:00 ~ 4:00	29	26	18	16	16	44	14
	↓	4:00 ~ 5:00	26	24	19	17	16	39	14
	↓	5:00 ~ 6:00	28	24	20	18	17	41	15
朝	6:00 ~ 7:00	31	28	23	19	19	47	16	
	↓	7:00 ~ 8:00	31	29	25	21	21	47	18
昼間	8:00 ~ 9:00	34	32	26	23	22	45	18	
	↓	9:00 ~ 10:00	39	36	29	25	24	49	21
	↓	10:00 ~ 11:00	44	40	30	26	25	54	20
	↓	11:00 ~ 12:00	41	39	30	26	25	55	21
	↓	12:00 ~ 13:00	36	33	26	23	22	51	19
	↓	13:00 ~ 14:00	45	43	33	26	25	58	21
	↓	14:00 ~ 15:00	39	35	28	25	24	60	20
	↓	15:00 ~ 16:00	46	43	32	26	25	57	22
	↓	16:00 ~ 17:00	34	32	28	24	23	47	19
	↓	17:00 ~ 18:00	30	28	24	21	20	48	17
	↓	18:00 ~ 19:00	30	28	23	19	19	44	16
夕	19:00 ~ 20:00	31	28	22	19	18	46	15	
	↓	20:00 ~ 21:00	31	28	20	17	17	42	15
	↓	21:00 ~ 22:00	27	25	20	17	17	45	14
夜間	22:00 ~ 23:00	30	27	20	17	17	39	15	
	↓	23:00 ~ 0:00	28	25	19	16	15	43	13
朝 (6時~8時)	平均	31	29	24	20	20	47	17	
	最大	31	29	25	21	21	47	18	
	最小	31	28	23	19	19	47	16	
昼間 (8時~19時)	平均	38	35	28	24	23	52	19	
	最大	46	43	33	26	25	60	22	
	最小	30	28	23	19	19	44	16	
夕 (19時~22時)	平均	30	27	21	18	17	44	15	
	最大	31	28	22	19	18	46	15	
	最小	27	25	20	17	17	42	14	
夜間 (22時~翌6時)	平均	28	25	19	17	16	42	14	
	最大	30	27	20	18	17	49	15	
	最小	24	22	18	16	15	34	13	
全時間	平均	33	30	24	20	20	47	17	
	最大	46	43	33	26	25	60	22	
	最小	24	22	18	16	15	34	13	

レベル[dB]

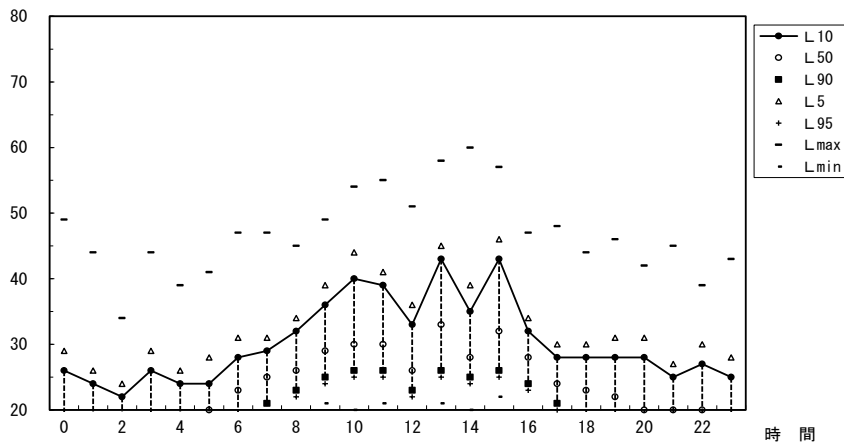


表 3-1-1(7) 環境振動調査結果（平日）(No.7)

【地点】 No.7

【年月日】 平成30年11月20日(火)

単位：dB

区分	時間	L5	L10	L50	L90	L95	Lmax	Lmin	
夜間	0:00 ~ 1:00	22	20	16	14	13	32	11	
	↓	1:00 ~ 2:00	23	21	17	14	13	31	10
	↓	2:00 ~ 3:00	24	23	18	15	14	33	11
	↓	3:00 ~ 4:00	23	22	19	16	15	32	11
	↓	4:00 ~ 5:00	28	25	21	18	17	39	14
	↓	5:00 ~ 6:00	28	27	23	20	19	38	15
朝	6:00 ~ 7:00	31	29	24	21	20	45	16	
	↓	7:00 ~ 8:00	31	30	26	23	22	46	18
昼間	8:00 ~ 9:00	33	31	27	23	22	46	18	
	↓	9:00 ~ 10:00	32	31	27	24	23	46	18
	↓	10:00 ~ 11:00	33	32	27	24	23	46	19
	↓	11:00 ~ 12:00	32	31	27	24	23	43	19
	↓	12:00 ~ 13:00	31	30	25	23	22	48	19
	↓	13:00 ~ 14:00	32	30	27	23	22	47	20
	↓	14:00 ~ 15:00	33	31	27	24	23	46	20
	↓	15:00 ~ 16:00	32	31	27	24	23	45	19
	↓	16:00 ~ 17:00	31	30	26	23	22	44	18
	↓	17:00 ~ 18:00	30	28	24	21	21	46	17
	↓	18:00 ~ 19:00	30	28	24	21	21	41	17
	夕	19:00 ~ 20:00	31	28	23	20	19	45	15
		↓	20:00 ~ 21:00	28	26	21	18	17	47
↓		21:00 ~ 22:00	27	24	19	16	15	45	13
夜間	22:00 ~ 23:00	29	26	19	16	15	46	12	
	↓	23:00 ~ 0:00	27	25	18	15	14	45	11
	平均	31	30	25	22	21	46	17	
(6時~8時)	最大	31	30	26	23	22	46	18	
	最小	31	29	24	21	20	45	16	
	平均	32	30	26	23	22	45	19	
昼間 (8時~19時)	最大	33	32	27	24	23	48	20	
	最小	30	28	24	21	21	41	17	
	平均	29	26	21	18	17	46	14	
夕 (19時~22時)	最大	31	28	23	20	19	47	15	
	最小	27	24	19	16	15	45	13	
	平均	26	24	19	16	15	37	12	
夜間 (22時~翌6時)	最大	29	27	23	20	19	46	15	
	最小	22	20	16	14	13	31	10	
	平均	29	27	23	20	19	43	16	
全時間	最大	33	32	27	24	23	48	20	
	最小	22	20	16	14	13	31	10	

レベル[dB]

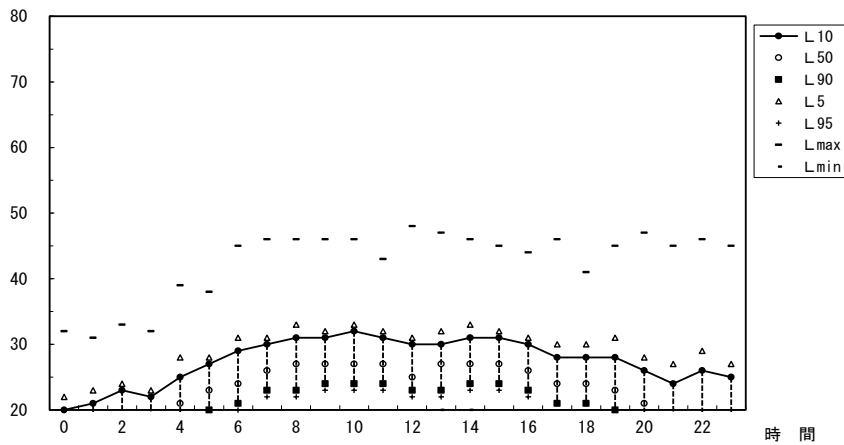


表 3-1-1(8) 環境振動調査結果（平日）(No.8)

【地点】 No.8

【年月日】 平成30年11月20日(火)

単位：dB

区分	時間	L5	L10	L50	L90	L95	Lmax	Lmin		
夜間	0:00 ~ 1:00	25	22	15	12	12	49	9		
	↓	1:00 ~ 2:00	25	22	15	12	12	36	9	
	↓	2:00 ~ 3:00	26	24	16	13	12	40	10	
	↓	3:00 ~ 4:00	28	25	17	14	13	45	10	
	↓	4:00 ~ 5:00	30	28	21	16	15	47	12	
	↓	5:00 ~ 6:00	32	30	24	19	18	44	14	
朝	6:00 ~ 7:00	37	34	27	22	20	54	14		
	↓	7:00 ~ 8:00	39	37	31	27	26	50	19	
昼間	8:00 ~ 9:00	38	36	31	27	25	49	20		
	↓	9:00 ~ 10:00	41	39	33	28	27	49	21	
	↓	10:00 ~ 11:00	41	38	33	29	28	49	23	
	↓	11:00 ~ 12:00	41	39	33	28	27	48	23	
	↓	12:00 ~ 13:00	38	35	30	25	24	49	18	
	↓	13:00 ~ 14:00	40	38	32	28	27	49	24	
	↓	14:00 ~ 15:00	41	39	33	29	28	48	23	
	↓	15:00 ~ 16:00	40	38	33	29	28	47	21	
	↓	16:00 ~ 17:00	40	38	31	25	24	47	18	
	↓	17:00 ~ 18:00	36	34	28	22	21	46	17	
	↓	18:00 ~ 19:00	37	33	26	21	20	50	15	
	夕	19:00 ~ 20:00	35	32	24	19	18	46	14	
		↓	20:00 ~ 21:00	29	27	19	16	15	42	12
		↓	21:00 ~ 22:00	28	26	18	15	14	47	11
	夜間	22:00 ~ 23:00	26	24	17	14	13	42	11	
↓		23:00 ~ 0:00	27	25	17	14	13	44	10	
朝 (6時~8時)	平均	38	36	29	25	23	52	17		
	最大	39	37	31	27	26	54	19		
	最小	37	34	27	22	20	50	14		
昼間 (8時~19時)	平均	39	37	31	26	25	48	20		
	最大	41	39	33	29	28	50	24		
	最小	36	33	26	21	20	46	15		
夕 (19時~22時)	平均	31	28	20	17	16	45	12		
	最大	35	32	24	19	18	47	14		
	最小	28	26	18	15	14	42	11		
夜間 (22時~翌6時)	平均	27	25	18	14	14	43	11		
	最大	32	30	24	19	18	49	14		
	最小	25	22	15	12	12	36	9		
全時間	平均	34	32	25	21	20	47	16		
	最大	41	39	33	29	28	54	24		
	最小	25	22	15	12	12	36	9		

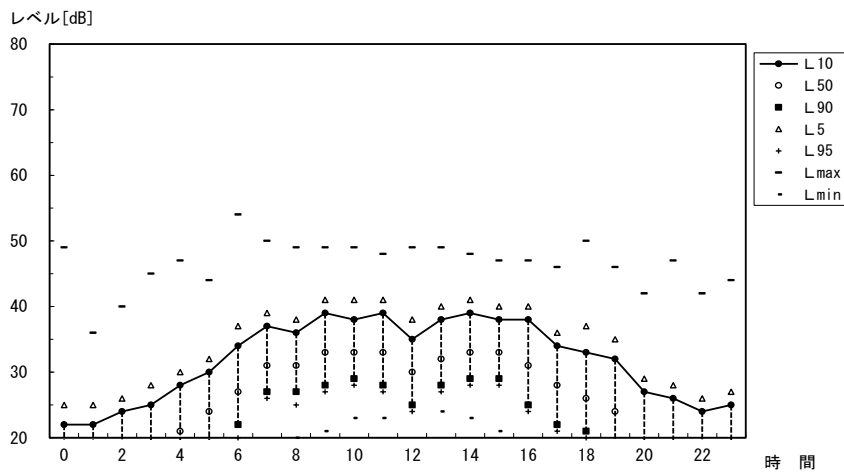


表 3-1-2(1) 工場振動調査結果 (休日) (No.1)

【地点】 No.1

【年月日】 平成30年11月11日(日)

単位: dB

区分	時間	L5	L10	L50	L90	L95	Lmax	Lmin	
夜間	0:00 ~ 1:00	28	27	24	22	21	37	19	
	↓	1:00 ~ 2:00	25	25	23	21	20	30	18
	↓	2:00 ~ 3:00	25	25	23	21	20	31	18
	↓	3:00 ~ 4:00	26	25	23	21	20	36	18
	↓	4:00 ~ 5:00	26	26	23	21	21	35	17
	↓	5:00 ~ 6:00	26	25	23	21	20	38	18
朝	6:00 ~ 7:00	27	26	24	22	21	44	19	
	↓	7:00 ~ 8:00	27	26	24	22	21	41	19
昼間	8:00 ~ 9:00	28	26	24	22	21	42	19	
	↓	9:00 ~ 10:00	28	27	24	22	22	42	19
	↓	10:00 ~ 11:00	27	26	24	22	22	41	19
	↓	11:00 ~ 12:00	27	26	24	22	21	41	19
	↓	12:00 ~ 13:00	28	27	25	23	22	43	19
	↓	13:00 ~ 14:00	27	26	24	22	21	39	18
	↓	14:00 ~ 15:00	29	27	24	22	21	45	19
	↓	15:00 ~ 16:00	27	26	24	22	21	40	18
	↓	16:00 ~ 17:00	27	26	24	21	21	41	18
	↓	17:00 ~ 18:00	27	26	24	22	21	35	19
	↓	18:00 ~ 19:00	27	26	24	22	21	37	18
	↓	19:00 ~ 20:00	27	26	24	22	21	38	18
	夕	20:00 ~ 21:00	27	26	24	22	21	40	18
↓		21:00 ~ 22:00	27	26	23	21	21	40	18
↓		22:00 ~ 23:00	27	26	24	22	21	41	19
↓		23:00 ~ 0:00	27	26	24	22	21	41	19
朝 (6時~8時)	平均	27	26	24	22	21	43	19	
	最大	27	26	24	22	21	44	19	
	最小	27	26	24	22	21	41	19	
昼間 (8時~19時)	平均	27	26	24	22	21	41	19	
	最大	29	27	25	23	22	45	19	
	最小	27	26	24	21	21	35	18	
夕 (19時~22時)	平均	27	26	24	22	21	39	18	
	最大	27	26	24	22	21	40	18	
	最小	27	26	23	21	21	38	18	
夜間 (22時~翌6時)	平均	26	26	23	21	21	36	18	
	最大	28	27	24	22	21	41	19	
	最小	25	25	23	21	20	30	17	
全時間	平均	27	26	24	22	21	39	18	
	最大	29	27	25	23	22	45	19	
	最小	25	25	23	21	20	30	17	

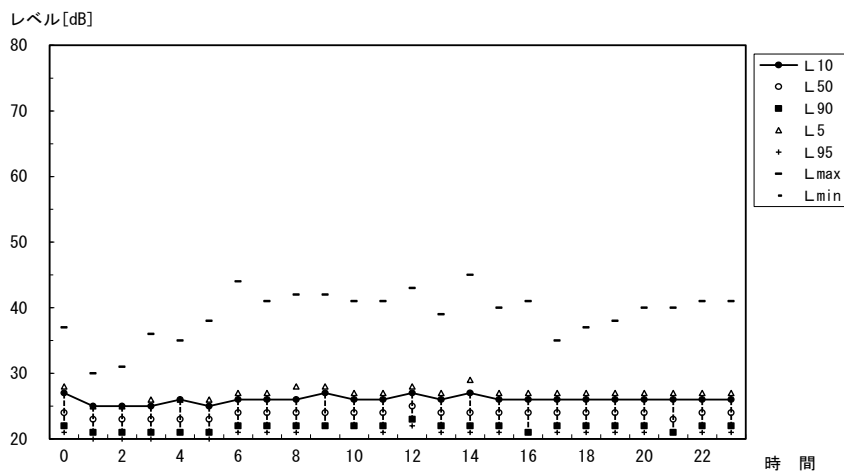


表 3-1-2(2) 工場振動調査結果 (休日) (No.2)

【地点】 No.2

【年月日】 平成30年11月11日(日)

単位: dB

区分	時間	L5	L10	L50	L90	L95	Lmax	Lmin	
夜間	0:00 ~ 1:00	35	34	32	30	29	43	28	
	↓	1:00 ~ 2:00	32	32	31	29	29	38	27
	↓	2:00 ~ 3:00	32	32	31	29	29	37	27
	↓	3:00 ~ 4:00	33	32	31	30	29	42	27
	↓	4:00 ~ 5:00	33	33	31	30	29	44	27
	↓	5:00 ~ 6:00	32	32	31	29	29	37	27
	朝	6:00 ~ 7:00	34	33	31	30	29	48	27
	↓	7:00 ~ 8:00	33	33	31	30	30	49	27
	昼間	8:00 ~ 9:00	33	33	31	30	29	45	27
	↓	9:00 ~ 10:00	33	32	31	30	29	44	27
	↓	10:00 ~ 11:00	33	32	31	29	29	38	27
	↓	11:00 ~ 12:00	33	32	31	29	26	40	19
↓	12:00 ~ 13:00	35	34	32	30	29	48	27	
↓	13:00 ~ 14:00	33	32	31	29	29	41	27	
↓	14:00 ~ 15:00	34	33	31	30	29	44	27	
↓	15:00 ~ 16:00	34	33	31	30	30	40	28	
↓	16:00 ~ 17:00	34	33	31	30	29	45	28	
↓	17:00 ~ 18:00	34	33	31	30	30	44	26	
↓	18:00 ~ 19:00	36	35	32	30	30	45	27	
夕	19:00 ~ 20:00	36	35	32	30	29	48	26	
↓	20:00 ~ 21:00	34	33	31	30	29	47	26	
↓	21:00 ~ 22:00	34	33	31	30	29	44	28	
夜間	22:00 ~ 23:00	35	34	32	30	29	46	26	
↓	23:00 ~ 0:00	35	34	31	30	29	50	27	
朝 (6時~8時)	平均	34	33	31	30	30	49	27	
	最大	34	33	31	30	30	49	27	
	最小	33	33	31	30	29	48	27	
昼間 (8時~19時)	平均	34	33	31	30	29	43	26	
	最大	36	35	32	30	30	48	28	
	最小	33	32	31	29	26	38	19	
夕 (19時~22時)	平均	35	34	31	30	29	46	27	
	最大	36	35	32	30	29	48	28	
	最小	34	33	31	30	29	44	26	
夜間 (22時~翌6時)	平均	33	33	31	30	29	42	27	
	最大	35	34	32	30	29	50	28	
	最小	32	32	31	29	29	37	26	
全時間	平均	34	33	31	30	29	44	27	
	最大	36	35	32	30	30	50	28	
	最小	32	32	31	29	26	37	19	

レベル[dB]

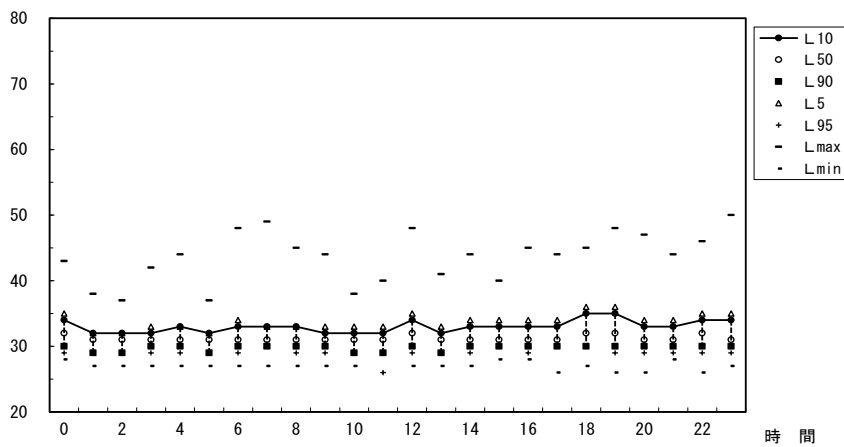


表 3-1-2(3) 工場振動調査結果 (休日) (No.3)

【地点】 No.3

【年月日】 平成30年11月11日(日)

単位: dB

区分	時間	L5	L10	L50	L90	L95	Lmax	Lmin	
夜間	0:00 ~ 1:00	32	30	25	21	20	43	16	
	↓	1:00 ~ 2:00	25	24	21	19	18	35	15
	↓	2:00 ~ 3:00	25	24	21	19	18	35	15
	↓	3:00 ~ 4:00	27	25	21	19	19	43	16
	↓	4:00 ~ 5:00	28	27	22	20	19	39	17
	↓	5:00 ~ 6:00	26	25	22	20	19	36	16
朝	6:00 ~ 7:00	30	28	23	21	20	39	17	
	↓	7:00 ~ 8:00	29	27	23	21	21	39	17
昼間	8:00 ~ 9:00	30	28	24	21	20	40	17	
	↓	9:00 ~ 10:00	32	30	24	21	20	39	16
	↓	10:00 ~ 11:00	27	26	23	21	20	34	18
	↓	11:00 ~ 12:00	28	26	23	21	20	39	17
	↓	12:00 ~ 13:00	31	30	25	22	21	40	18
	↓	13:00 ~ 14:00	28	26	23	20	20	36	17
	↓	14:00 ~ 15:00	31	29	24	21	20	40	16
	↓	15:00 ~ 16:00	30	28	24	21	21	39	17
	↓	16:00 ~ 17:00	30	28	24	21	20	39	17
	↓	17:00 ~ 18:00	29	28	24	21	21	39	18
	↓	18:00 ~ 19:00	31	29	25	22	21	39	17
	↓	19:00 ~ 20:00	31	29	25	22	21	40	17
	↓	20:00 ~ 21:00	30	28	24	21	20	42	17
夜間	21:00 ~ 22:00	28	26	22	20	19	39	17	
	↓	22:00 ~ 23:00	30	28	24	21	20	39	16
	↓	23:00 ~ 0:00	30	28	24	21	20	40	17
朝 (6時~8時)	平均	30	28	23	21	21	39	17	
	最大	30	28	23	21	21	39	17	
	最小	29	27	23	21	20	39	17	
昼間 (8時~19時)	平均	30	28	24	21	20	39	17	
	最大	32	30	25	22	21	40	18	
	最小	27	26	23	20	20	34	16	
夕 (19時~22時)	平均	30	28	24	21	20	40	17	
	最大	31	29	25	22	21	42	17	
	最小	28	26	22	20	19	39	17	
夜間 (22時~翌6時)	平均	28	26	23	20	19	39	16	
	最大	32	30	25	21	20	43	17	
	最小	25	24	21	19	18	35	15	
全時間	平均	29	27	23	21	20	39	17	
	最大	32	30	25	22	21	43	18	
	最小	25	24	21	19	18	34	15	

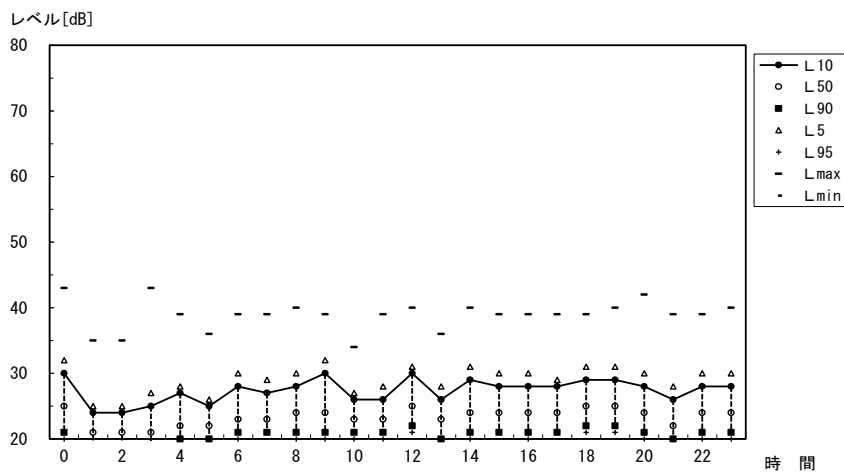


表 3-1-2(4) 工場振動調査結果 (休日) (No.4)

【地点】 No.4

【年月日】 平成30年11月11日(日)

単位: dB

区分	時間	L5	L10	L50	L90	L95	Lmax	Lmin	
夜間	0:00 ~ 1:00	26	24	21	18	18	37	16	
	↓	1:00 ~ 2:00	21	21	19	17	17	30	15
	↓	2:00 ~ 3:00	22	21	19	17	17	27	15
	↓	3:00 ~ 4:00	23	22	19	17	17	31	15
	↓	4:00 ~ 5:00	24	23	20	18	17	34	15
	↓	5:00 ~ 6:00	23	22	19	17	17	29	15
朝	6:00 ~ 7:00	24	23	20	18	18	38	16	
	↓	7:00 ~ 8:00	25	23	21	19	18	39	16
昼間	8:00 ~ 9:00	26	24	21	19	18	38	15	
	↓	9:00 ~ 10:00	24	23	20	18	18	29	15
	↓	10:00 ~ 11:00	25	24	20	18	18	38	16
	↓	11:00 ~ 12:00	24	23	20	18	18	38	16
	↓	12:00 ~ 13:00	26	25	21	19	18	40	16
	↓	13:00 ~ 14:00	23	22	20	18	18	30	16
	↓	14:00 ~ 15:00	25	24	21	18	18	35	15
	↓	15:00 ~ 16:00	25	24	20	18	18	30	16
	↓	16:00 ~ 17:00	24	23	20	18	18	37	15
	↓	17:00 ~ 18:00	24	23	21	19	18	33	16
	↓	18:00 ~ 19:00	26	24	21	19	18	34	15
夕	19:00 ~ 20:00	25	24	21	18	18	37	15	
	↓	20:00 ~ 21:00	25	24	20	18	18	37	15
	↓	21:00 ~ 22:00	23	22	19	18	17	32	16
夜間	22:00 ~ 23:00	25	24	20	18	18	37	15	
	↓	23:00 ~ 0:00	26	25	21	18	18	39	15
朝 (6時~8時)	平均	25	23	21	19	18	39	16	
	最大	25	23	21	19	18	39	16	
	最小	24	23	20	18	18	38	16	
昼間 (8時~19時)	平均	25	24	20	18	18	35	16	
	最大	26	25	21	19	18	40	16	
	最小	23	22	20	18	18	29	15	
夕 (19時~22時)	平均	24	23	20	18	18	35	15	
	最大	25	24	21	18	18	37	16	
	最小	23	22	19	18	17	32	15	
夜間 (22時~翌6時)	平均	24	23	20	18	17	33	15	
	最大	26	25	21	18	18	39	16	
	最小	21	21	19	17	17	27	15	
全時間	平均	24	23	20	18	18	35	15	
	最大	26	25	21	19	18	40	16	
	最小	21	21	19	17	17	27	15	

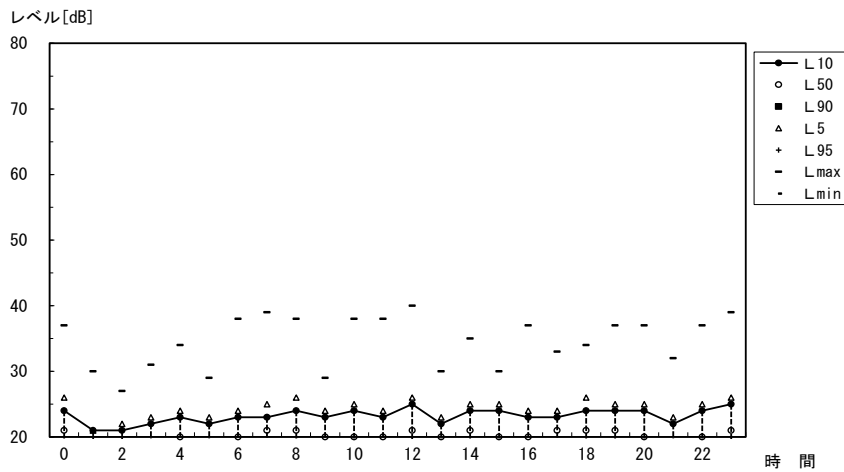


表 3-1-2(5) 環境振動調査結果 (休日) (No.5)

【地点】 No.5

【年月日】 平成30年11月11日(日)

単位: dB

区分	時間	L5	L10	L50	L90	L95	Lmax	Lmin	
夜間	0:00 ~ 1:00	23	23	20	18	17	34	15	
	↓	1:00 ~ 2:00	20	19	17	16	15	35	13
	↓	2:00 ~ 3:00	20	19	17	16	15	31	13
	↓	3:00 ~ 4:00	23	21	17	16	15	44	14
	↓	4:00 ~ 5:00	23	21	18	16	16	33	14
	↓	5:00 ~ 6:00	21	20	18	16	16	35	14
朝	6:00 ~ 7:00	23	22	19	17	17	39	14	
昼間	↓	7:00 ~ 8:00	24	22	19	18	17	37	15
	↓	8:00 ~ 9:00	26	24	21	18	18	46	15
	↓	9:00 ~ 10:00	30	28	24	21	20	39	17
	↓	10:00 ~ 11:00	29	28	24	21	20	37	18
	↓	11:00 ~ 12:00	30	28	24	21	20	48	17
	↓	12:00 ~ 13:00	29	28	24	20	20	39	15
	↓	13:00 ~ 14:00	26	24	20	18	17	39	15
	↓	14:00 ~ 15:00	29	26	21	19	18	43	16
	↓	15:00 ~ 16:00	31	28	22	19	18	39	15
	↓	16:00 ~ 17:00	26	25	21	19	18	37	16
	↓	17:00 ~ 18:00	22	21	19	17	17	33	14
	↓	18:00 ~ 19:00	23	21	19	17	17	33	13
	夕	19:00 ~ 20:00	22	21	18	17	16	32	14
	夜間	↓	20:00 ~ 21:00	22	21	18	17	16	32
↓		21:00 ~ 22:00	22	21	18	16	16	32	14
↓		22:00 ~ 23:00	22	21	18	16	16	37	14
↓		23:00 ~ 0:00	23	21	18	16	16	36	14
朝 (6時~8時)		平均	24	22	19	18	17	38	15
		最大	24	22	19	18	17	39	15
	最小	23	22	19	17	17	37	14	
昼間 (8時~19時)	平均	27	26	22	19	18	39	16	
	最大	31	28	24	21	20	48	18	
	最小	22	21	19	17	17	33	13	
夕 (19時~22時)	平均	22	21	18	17	16	32	14	
	最大	22	21	18	17	16	32	14	
	最小	22	21	18	16	16	32	14	
夜間 (22時~翌6時)	平均	22	21	18	16	16	36	14	
	最大	23	23	20	18	17	44	15	
	最小	20	19	17	16	15	31	13	
全時間	平均	25	23	20	18	17	37	15	
	最大	31	28	24	21	20	48	18	
	最小	20	19	17	16	15	31	13	

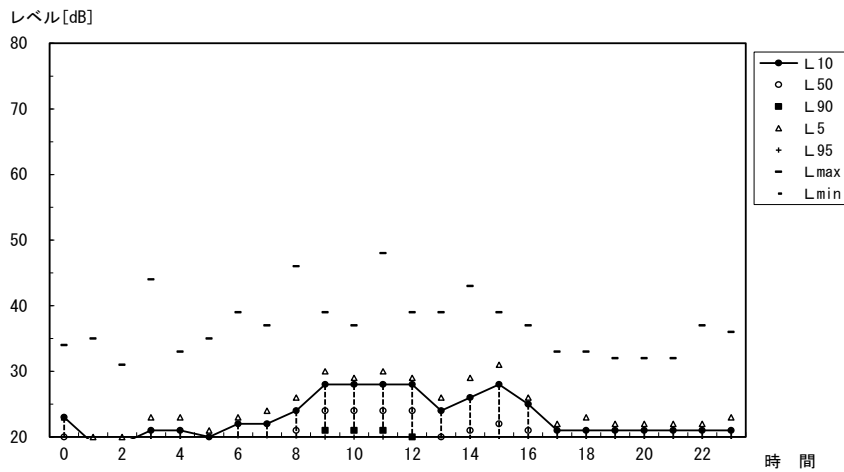


表 3-1-2(6) 環境振動調査結果 (休日) (No.6)

【地点】 No.6

【年月日】 平成30年11月11日(日)

単位: dB

区分	時間	L5	L10	L50	L90	L95	Lmax	Lmin		
夜間	0:00 ~ 1:00	25	23	18	16	16	48	14		
	↓	1:00 ~ 2:00	19	18	16	15	14	39	13	
	↓	2:00 ~ 3:00	20	18	16	15	15	36	13	
	↓	3:00 ~ 4:00	22	19	16	15	14	49	12	
	↓	4:00 ~ 5:00	22	20	17	15	15	39	12	
	↓	5:00 ~ 6:00	21	19	17	15	15	35	13	
朝	6:00 ~ 7:00	26	24	19	17	16	37	14		
	↓	7:00 ~ 8:00	27	25	20	18	17	42	15	
昼間	8:00 ~ 9:00	28	26	20	18	17	42	14		
	↓	9:00 ~ 10:00	36	32	21	18	18	59	16	
	↓	10:00 ~ 11:00	37	32	22	19	18	56	15	
	↓	11:00 ~ 12:00	30	27	20	18	17	43	14	
	↓	12:00 ~ 13:00	30	27	21	18	18	45	15	
	↓	13:00 ~ 14:00	29	25	19	17	17	43	14	
	↓	14:00 ~ 15:00	30	28	21	18	17	51	15	
	↓	15:00 ~ 16:00	34	30	21	18	18	47	15	
	↓	16:00 ~ 17:00	31	28	21	18	18	47	15	
	↓	17:00 ~ 18:00	31	27	21	18	18	42	15	
	↓	18:00 ~ 19:00	29	26	21	18	17	47	15	
	夕	19:00 ~ 20:00	27	25	20	17	17	40	14	
		↓	20:00 ~ 21:00	26	24	19	17	16	40	14
		↓	21:00 ~ 22:00	26	23	18	16	16	38	14
夜間	22:00 ~ 23:00	25	23	19	16	16	47	13		
	↓	23:00 ~ 0:00	25	23	18	16	16	42	14	
朝 (6時~8時)	平均	27	25	20	18	17	40	15		
	最大	27	25	20	18	17	42	15		
	最小	26	24	19	17	16	37	14		
昼間 (8時~19時)	平均	31	28	21	18	18	47	15		
	最大	37	32	22	19	18	59	16		
	最小	28	25	19	17	17	42	14		
夕 (19時~22時)	平均	26	24	19	17	16	39	14		
	最大	27	25	20	17	17	40	14		
	最小	26	23	18	16	16	38	14		
夜間 (22時~翌6時)	平均	22	20	17	15	15	42	13		
	最大	25	23	19	16	16	49	14		
	最小	19	18	16	15	14	35	12		
全時間	平均	27	25	19	17	17	44	14		
	最大	37	32	22	19	18	59	16		
	最小	19	18	16	15	14	35	12		

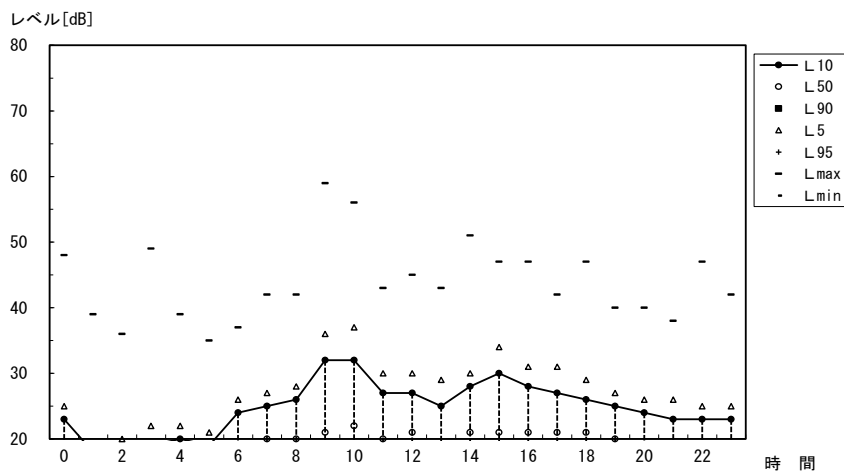


表 3-1-2(7) 環境振動調査結果 (休日) (No.7)

【地点】 No.7

【年月日】 平成30年11月11日(日)

単位: dB

区分	時間	L5	L10	L50	L90	L95	Lmax	Lmin	
夜間	0:00 ~ 1:00	21	19	15	13	12	37	10	
	↓	1:00 ~ 2:00	20	18	14	12	12	44	9
	↓	2:00 ~ 3:00	21	19	14	12	11	31	9
	↓	3:00 ~ 4:00	20	18	15	12	12	27	9
	↓	4:00 ~ 5:00	22	20	16	13	12	31	10
	↓	5:00 ~ 6:00	25	22	17	14	14	41	11
朝	6:00 ~ 7:00	30	27	19	16	15	48	12	
	↓	7:00 ~ 8:00	29	25	20	17	16	47	12
昼間	8:00 ~ 9:00	30	26	20	17	17	48	14	
	↓	9:00 ~ 10:00	29	27	21	18	18	45	15
	↓	10:00 ~ 11:00	31	28	22	19	19	47	16
	↓	11:00 ~ 12:00	30	26	21	19	18	46	15
	↓	12:00 ~ 13:00	30	27	22	19	18	46	15
	↓	13:00 ~ 14:00	31	28	21	18	17	48	14
	↓	14:00 ~ 15:00	30	27	21	18	18	42	15
	↓	15:00 ~ 16:00	30	27	22	19	18	48	15
	↓	16:00 ~ 17:00	29	27	23	20	19	43	16
	↓	17:00 ~ 18:00	29	27	22	19	18	46	15
	↓	18:00 ~ 19:00	29	26	21	18	17	48	14
夕	19:00 ~ 20:00	28	25	20	17	16	43	13	
	↓	20:00 ~ 21:00	26	24	19	16	15	46	12
	↓	21:00 ~ 22:00	27	24	18	15	14	45	11
夜間	22:00 ~ 23:00	25	22	17	15	14	45	11	
	↓	23:00 ~ 0:00	22	20	17	14	13	33	10
朝 (6時~8時)	平均	30	26	20	17	16	48	12	
	最大	30	27	20	17	16	48	12	
	最小	29	25	19	16	15	47	12	
昼間 (8時~19時)	平均	30	27	21	19	18	46	15	
	最大	31	28	23	20	19	48	16	
	最小	29	26	20	17	17	42	14	
夕 (19時~22時)	平均	27	24	19	16	15	45	12	
	最大	28	25	20	17	16	46	13	
	最小	26	24	18	15	14	43	11	
夜間 (22時~翌6時)	平均	22	20	16	13	13	36	10	
	最大	25	22	17	15	14	45	11	
	最小	20	18	14	12	11	27	9	
全時間	平均	27	24	19	16	16	43	13	
	最大	31	28	23	20	19	48	16	
	最小	20	18	14	12	11	27	9	

レベル[dB]

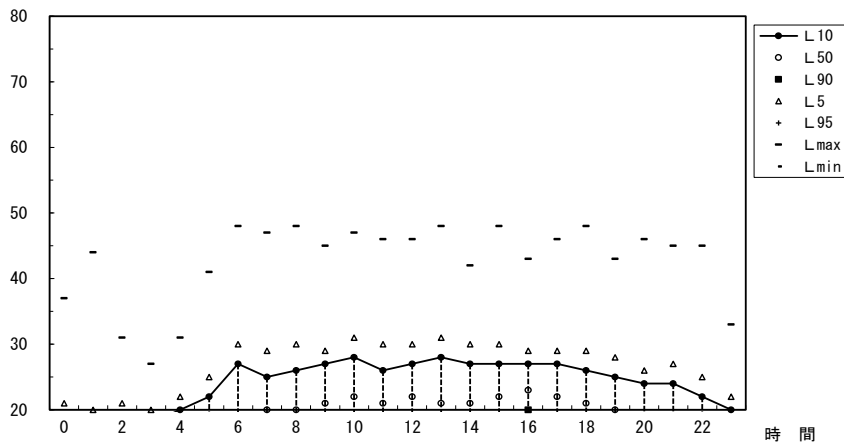


表 3-1-2(8) 環境振動調査結果 (休日) (No.8)

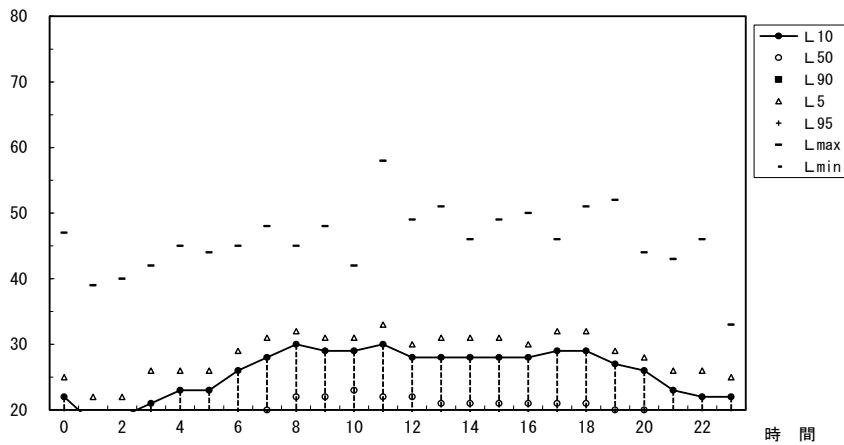
【地点】 No.8

【年月日】 平成30年11月11日(日)

単位: dB

区分	時間	L5	L10	L50	L90	L95	Lmax	Lmin	
夜間	0:00 ~ 1:00	25	22	14	12	11	47	9	
	↓	1:00 ~ 2:00	22	18	13	11	11	39	9
	↓	2:00 ~ 3:00	22	19	13	11	10	40	9
	↓	3:00 ~ 4:00	26	21	13	11	10	42	9
	↓	4:00 ~ 5:00	26	23	14	12	11	45	8
	↓	5:00 ~ 6:00	26	23	15	12	12	44	9
朝	6:00 ~ 7:00	29	26	18	14	13	45	11	
	↓	7:00 ~ 8:00	31	28	20	17	16	48	11
昼間	8:00 ~ 9:00	32	30	22	18	17	45	13	
	↓	9:00 ~ 10:00	31	29	22	18	17	48	14
	↓	10:00 ~ 11:00	31	29	23	19	18	42	14
	↓	11:00 ~ 12:00	33	30	22	18	17	58	15
	↓	12:00 ~ 13:00	30	28	22	18	17	49	14
	↓	13:00 ~ 14:00	31	28	21	17	16	51	13
	↓	14:00 ~ 15:00	31	28	21	17	16	46	13
	↓	15:00 ~ 16:00	31	28	21	17	16	49	13
	↓	16:00 ~ 17:00	30	28	21	17	16	50	13
	↓	17:00 ~ 18:00	32	29	21	17	16	46	12
	↓	18:00 ~ 19:00	32	29	21	17	16	51	13
夕	19:00 ~ 20:00	29	27	20	16	15	52	13	
	↓	20:00 ~ 21:00	28	26	20	17	16	44	13
	↓	21:00 ~ 22:00	26	23	17	14	13	43	11
	↓	22:00 ~ 23:00	26	22	15	13	12	46	10
夜間	23:00 ~ 0:00	25	22	15	13	12	33	9	
	平均	30	27	19	16	15	47	11	
	最大	31	28	20	17	16	48	11	
(6時~8時)	最小	29	26	18	14	13	45	11	
	平均	31	29	22	18	17	49	13	
	最大	33	30	23	19	18	58	15	
(8時~19時)	最小	30	28	21	17	16	42	12	
	平均	28	25	19	16	15	46	12	
	最大	29	27	20	17	16	52	13	
(19時~22時)	最小	26	23	17	14	13	43	11	
	平均	25	21	14	12	11	42	9	
	最大	26	23	15	13	12	47	10	
(22時~翌6時)	最小	22	18	13	11	10	33	8	
	平均	29	26	19	15	14	46	12	
	最大	33	30	23	19	18	58	15	
全時間	最小	22	18	13	11	10	33	8	

レベル[dB]



資料3-2 道路交通振動現地調査結果

振動現地調査結果のうち道路交通振動の調査結果は、表 3-2-1(1)～(3)に示すとおりである。

表 3-2-1(1) 道路交通振動調査結果 (No.1)

【地点】 No.1

【年月日】 平成30年11月20日(火)

単位：dB

区分	時間	L5	L10	L50	L90	L95	Lmax	Lmin
夜間	7:00～8:00	42	39	31	25	24	60	20
昼間	8:00～9:00	45	41	34	25	25	59	21
↓	9:00～10:00	50	47	39	37	37	62	36
↓	10:00～11:00	47	44	33	25	24	59	20
↓	11:00～12:00	50	46	34	27	26	59	20
↓	12:00～13:00	44	41	29	22	21	60	17
↓	13:00～14:00	48	44	34	28	27	60	24
↓	14:00～15:00	46	42	31	25	24	57	20
↓	15:00～16:00	49	44	32	26	24	59	19
↓	16:00～17:00	41	38	29	23	22	64	18
↓	17:00～18:00	38	35	27	21	20	56	16
↓	18:00～19:00	39	35	26	20	19	58	15
昼間	平均	45	42	32	25	24	59	21
	最大	50	47	39	37	37	64	36
	最小	38	35	26	20	19	56	15
夜間	平均	42	39	31	25	24	60	20
	最大	42	39	31	25	24	60	20
	最小	42	39	31	25	24	60	20
全時間	平均	45	41	32	25	24	59	21
	最大	50	47	39	37	37	64	36
	最小	38	35	26	20	19	56	15

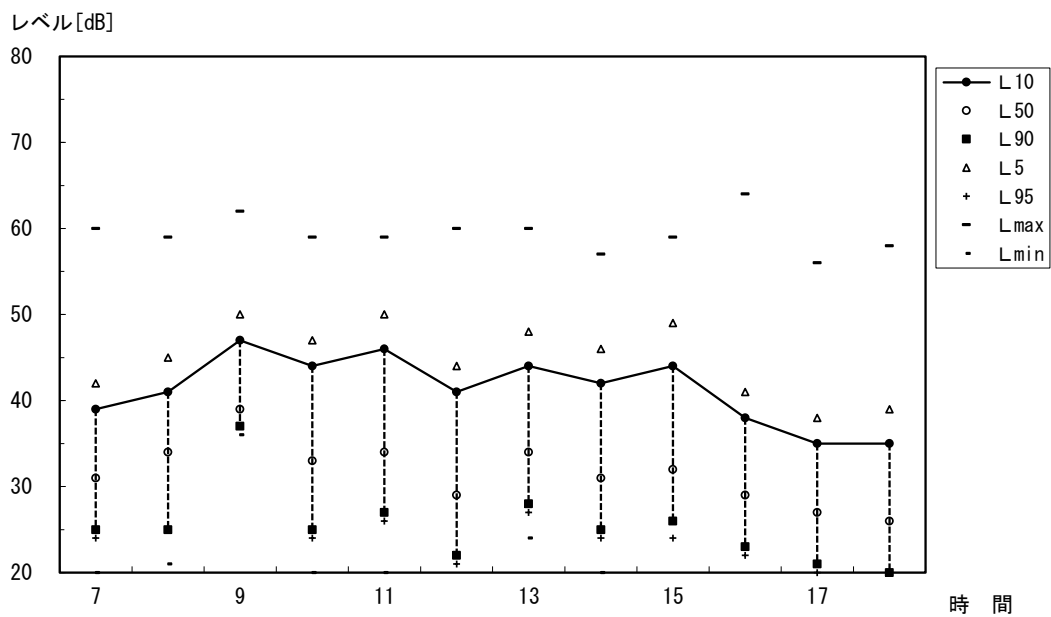


表 3-2-1 (2) 道路交通振動調査結果 (No.2)

【地点】 No.2

【年月日】 平成30年11月20日(火)

単位：dB

区分	時間	L5	L10	L50	L90	L95	Lmax	Lmin
夜間	7:00 ~ 8:00	48	45	35	26	25	60	20
昼間	8:00 ~ 9:00	48	45	35	26	24	63	20
↓	9:00 ~ 10:00	50	47	35	26	25	63	20
↓	10:00 ~ 11:00	49	46	35	26	24	60	20
↓	11:00 ~ 12:00	49	46	35	26	25	62	20
↓	12:00 ~ 13:00	48	45	33	24	23	61	18
↓	13:00 ~ 14:00	48	45	34	25	24	60	19
↓	14:00 ~ 15:00	48	45	35	25	24	63	19
↓	15:00 ~ 16:00	49	46	36	27	25	66	21
↓	16:00 ~ 17:00	48	44	34	26	24	64	19
↓	17:00 ~ 18:00	47	44	35	25	23	65	19
↓	18:00 ~ 19:00	45	42	34	24	22	66	18
昼間	平均	48	45	35	25	24	63	19
	最大	50	47	36	27	25	66	21
	最小	45	42	33	24	22	60	18
夜間	平均	48	45	35	26	25	60	20
	最大	48	45	35	26	25	60	20
	最小	48	45	35	26	25	60	20
全時間	平均	48	45	35	26	24	63	19
	最大	50	47	36	27	25	66	21
	最小	45	42	33	24	22	60	18

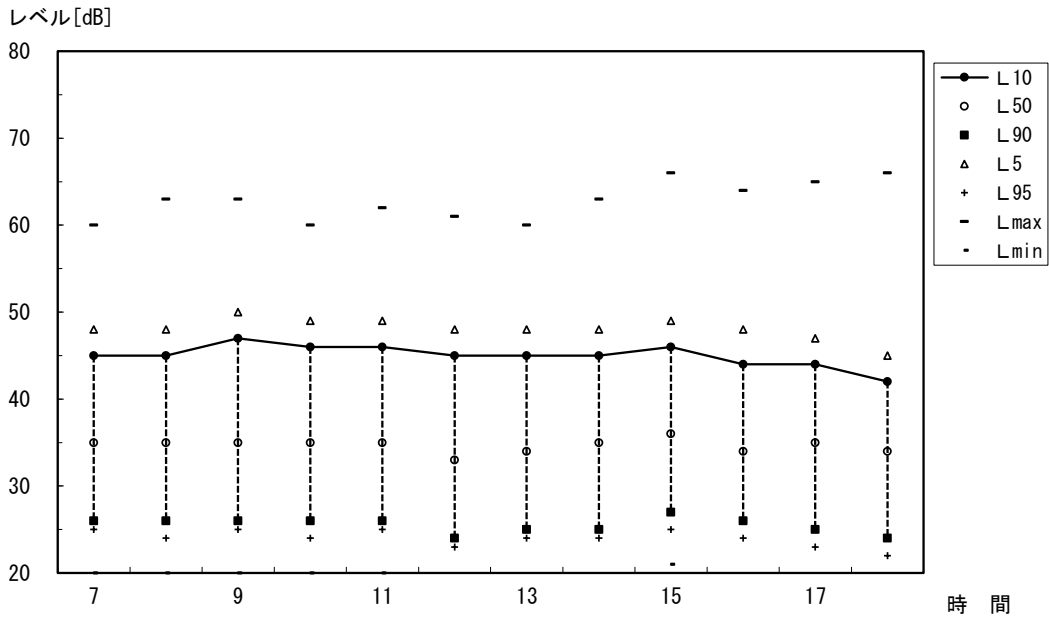


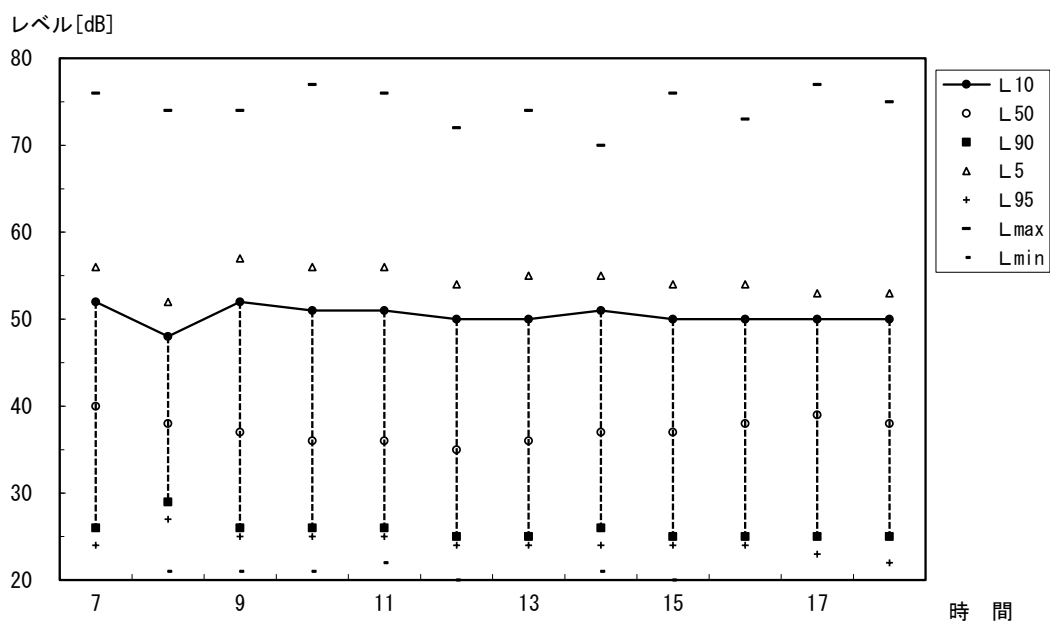
表 3-2-1(3) 道路交通振動調査結果 (No.3)

【地点】 No.3

【年月日】 平成30年11月20日(火)

単位 : dB

区分	時間	L5	L10	L50	L90	L95	Lmax	Lmin	
夜間	7:00 ~ 8:00	56	52	40	26	24	76	19	
昼間	8:00 ~ 9:00	52	48	38	29	27	74	21	
	↓	9:00 ~ 10:00	57	52	37	26	25	74	21
	↓	10:00 ~ 11:00	56	51	36	26	25	77	21
	↓	11:00 ~ 12:00	56	51	36	26	25	76	22
	↓	12:00 ~ 13:00	54	50	35	25	24	72	20
	↓	13:00 ~ 14:00	55	50	36	25	24	74	19
	↓	14:00 ~ 15:00	55	51	37	26	24	70	21
	↓	15:00 ~ 16:00	54	50	37	25	24	76	20
	↓	16:00 ~ 17:00	54	50	38	25	24	73	18
	↓	17:00 ~ 18:00	53	50	39	25	23	77	18
	↓	18:00 ~ 19:00	53	50	38	25	22	75	18
	昼間	平均	54	50	37	26	24	74	20
		最大	57	52	39	29	27	77	22
		最小	52	48	35	25	22	70	18
	夜間	平均	56	52	40	26	24	76	19
		最大	56	52	40	26	24	76	19
最小		56	52	40	26	24	76	19	
全時間	平均	55	50	37	26	24	75	20	
	最大	57	52	40	29	27	77	22	
	最小	52	48	35	25	22	70	18	



資料3-3 地盤卓越振動数調査結果

道路交通振動の調査地点における地盤卓越振動数の調査結果は、表 3-3-1(1)～(3)に示すとおりである。

表 3-3-1(1) 地盤卓越振動数調査結果 (No.1)

【地点】 No.1

【年月日】 平成30年11月20日(火)

周波数 (Hz)	測定回									
	1	2	3	4	5	6	7	8	9	10
オールパス	63.9	61.1	61.9	58.1	62.8	63.8	62.6	67.1	59.9	65.8
1	—	—	—	—	—	—	—	—	—	—
1.25	—	—	—	—	—	—	—	—	—	—
1.6	—	—	—	—	—	—	—	—	—	—
2	—	—	—	—	—	—	—	21.4	—	—
2.5	—	—	—	—	—	—	—	—	—	—
3.15	—	—	—	—	—	—	—	21.2	—	—
4	20.4	—	—	—	—	—	—	24.4	23.6	26.5
5	21.3	31.2	22.9	—	22.8	21.8	24.3	31.5	33.0	37.5
6.3	37.3	42.2	31.5	31.2	35.1	33.9	37.4	37.8	40.8	41.7
8	42.4	50.9	45.6	43.4	43.8	41.3	44.6	47.0	41.3	45.0
10	54.4	55.1	52.1	47.4	41.1	42.2	47.3	59.8	38.2	42.1
12.5	58.5	58.6	57.9	56.4	50.9	52.2	54.0	63.4	47.6	52.6
16	61.6	52.1	55.8	54.3	56.9	60.5	57.9	63.0	54.7	61.9
20	53.9	52.5	50.5	48.5	55.5	56.3	55.5	59.1	49.4	59.5
25	47.4	42.9	44.0	44.1	51.7	53.1	53.9	55.3	48.9	52.4
31.5	47.8	41.8	43.9	40.0	48.9	45.6	44.4	46.8	46.5	46.4
40	44.3	40.8	45.6	37.7	41.1	39.8	42.9	40.4	45.2	41.7
50	43.3	36.9	41.5	37.7	34.3	36.5	39.0	36.2	39.4	39.4
63	44.8	36.3	44.7	34.8	31.7	31.6	34.6	35.9	33.6	36.1
80	44.3	36.9	43.7	33.5	28.1	29.4	29.8	33.1	28.8	27.6
ピークレベル	61.6	58.6	57.9	56.4	56.9	60.5	57.9	63.4	54.7	61.9
同上周波数	16	12.5	12.5	12.5	16	16	16	12.5	16	16
地盤卓越振動数(Hz)	14.6									

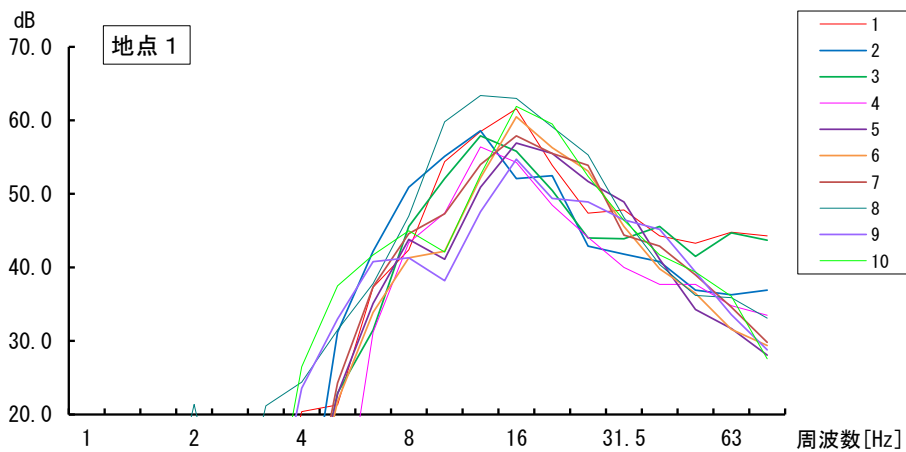


表 3-3-1(2) 地盤卓越振動数調査結果 (No.2)

【地 点】 No.2

【年月日】 平成30年11月20日(火)

周波数 (Hz)	測 定 回									
	1	2	3	4	5	6	7	8	9	10
オールパス	64.6	69.5	54.2	68.1	65.8	57.1	70.7	65.8	61.7	63.4
1	—	—	—	—	—	—	—	—	—	—
1.25	—	—	—	—	—	—	—	—	—	—
1.6	—	—	—	—	—	—	—	—	—	—
2	—	—	—	—	—	—	—	—	—	—
2.5	—	—	—	—	—	—	—	—	—	—
3.15	—	—	—	—	—	—	—	—	—	—
4	—	—	—	—	26.3	22.5	—	—	25.6	21.2
5	—	—	—	—	27.9	—	25.0	21.7	—	—
6.3	—	25.0	—	20.3	41.0	26.1	27.1	26.0	29.0	23.9
8	31.4	41.3	24.4	26.6	40.9	33.2	37.1	36.4	37.9	33.6
10	45.5	62.2	32.8	41.9	49.3	44.3	54.7	44.4	44.9	40.3
12.5	56.0	67.0	49.0	50.3	56.3	50.8	64.8	55.4	59.3	51.9
16	60.7	60.9	54.0	66.2	65.2	54.9	68.9	63.8	54.6	62.3
20	57.6	56.3	43.9	59.3	58.2	49.3	61.2	59.5	45.7	53.9
25	50.7	48.7	38.1	54.4	53.3	43.3	55.5	51.0	46.1	51.3
31.5	47.4	44.8	32.4	49.5	45.6	41.9	55.3	45.5	38.4	43.0
40	38.5	37.4	24.7	41.5	41.2	37.2	47.5	40.5	29.6	37.6
50	36.0	31.1	22.1	42.8	39.0	30.5	46.7	38.1	26.5	38.9
63	39.5	29.8	—	41.1	41.4	28.5	49.8	39.2	26.3	40.1
80	40.4	28.5	—	43.9	45.6	24.0	53.2	44.3	24.6	43.2
ピークレベル	60.7	67.0	54.0	66.2	65.2	54.9	68.9	63.8	59.3	62.3
同上周波数	16	12.5	16	16	16	16	16	16	12.5	16
地盤卓越振動数(Hz)	15.3									

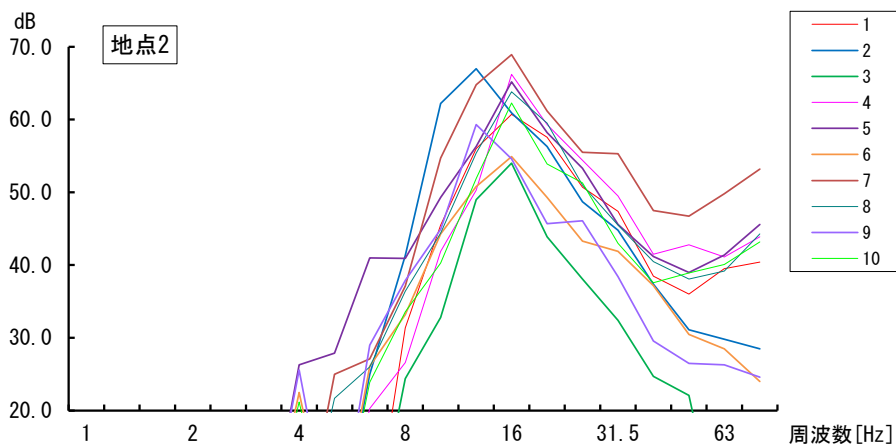
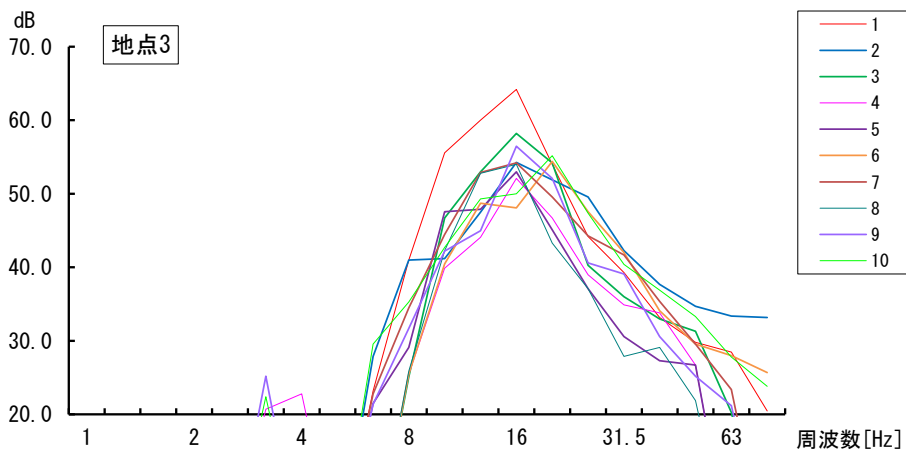


表 3-3-1 (3) 地盤卓越振動数調査結果 (No.3)

【地点】 No.3

【年月日】 平成30年11月20日(火)

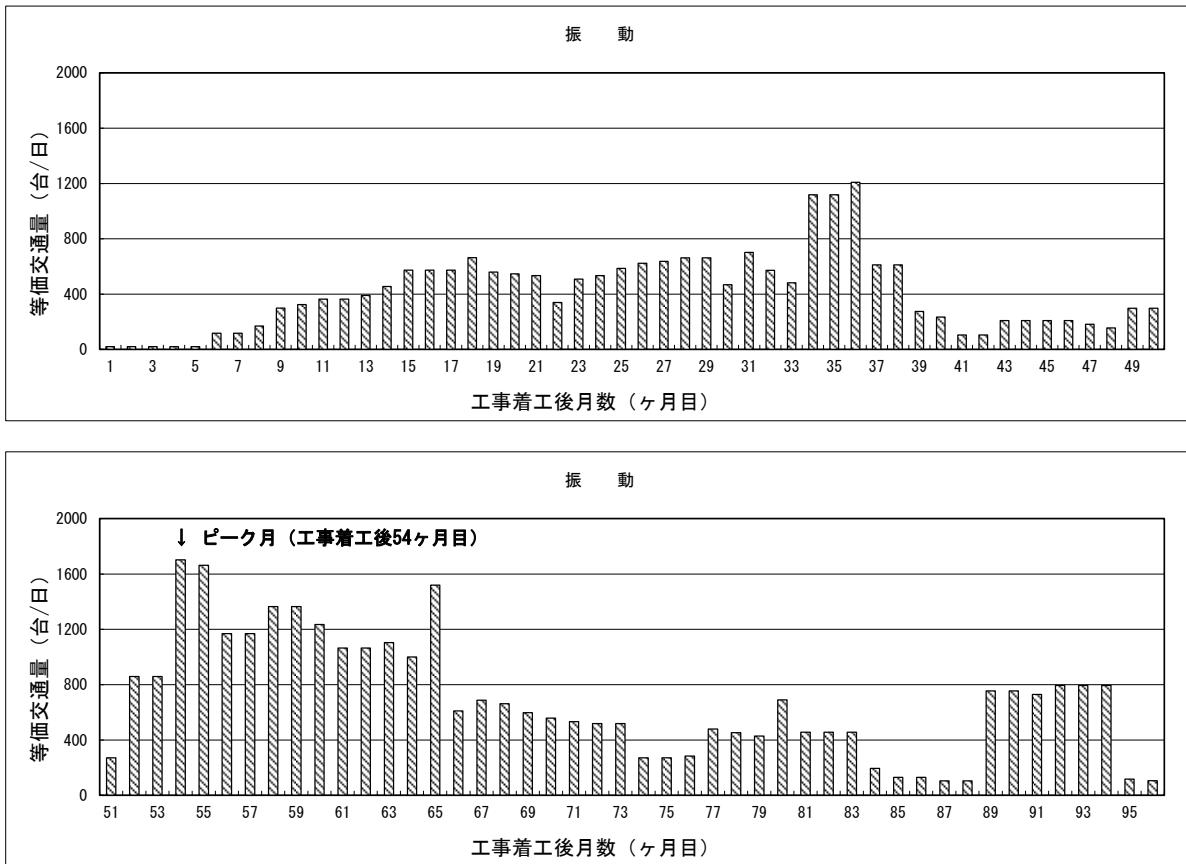
周波数 (Hz)	測定回									
	1	2	3	4	5	6	7	8	9	10
オールパス	64.9	56.9	59.6	53.2	56.1	57.0	58.6	56.1	57.7	58.3
1	—	—	—	—	—	—	—	—	—	—
1.25	—	—	—	—	—	—	—	—	—	—
1.6	—	—	—	—	—	—	—	—	—	—
2	—	—	—	—	—	—	—	—	—	—
2.5	—	—	—	—	—	—	—	—	—	—
3.15	—	—	—	20.7	—	—	—	—	25.2	22.4
4	—	—	—	22.8	—	—	—	—	—	—
5	—	—	—	—	—	—	—	—	—	—
6.3	23.2	27.9	—	—	21.5	—	22.8	—	21.4	29.6
8	41.0	41.0	25.1	25.5	29.1	25.5	34.5	25.9	31.7	35.3
10	55.6	41.2	46.7	39.9	47.6	40.5	44.5	42.3	42.2	42.7
12.5	60.0	47.5	53.0	44.1	47.9	48.7	52.9	52.8	45.0	49.3
16	64.2	54.3	58.2	52.1	53.0	48.1	54.2	54.0	56.5	50.0
20	54.0	51.9	54.2	46.7	45.1	54.4	49.6	43.3	52.1	55.2
25	44.2	49.6	40.3	39.0	37.1	47.6	44.3	37.1	40.6	47.4
31.5	39.3	42.3	36.0	34.9	30.6	42.0	41.7	27.9	39.1	40.4
40	33.2	37.7	33.0	33.8	27.3	34.1	35.4	29.1	30.6	36.9
50	29.8	34.7	31.3	26.7	26.7	29.6	29.6	21.9	25.2	33.3
63	28.5	33.4	20.3	—	—	28.0	23.4	—	21.2	27.8
80	20.5	33.2	—	—	—	25.7	—	—	—	23.8
ピークレベル	64.2	54.3	58.2	52.1	53.0	54.4	54.2	54.0	56.5	55.2
同上周波数	16	16	16	16	16	20	16	16	16	20
地盤卓越振動数(Hz)	16.8									



資料3-4 工事の実施に伴う振動予測時期の設定根拠

(1) 資材運搬等の車両の走行

資材運搬等の車両の走行に伴う道路交通振動の予測時期は、等価交通量（大型車交通量×13+小型車交通量）が最大となる時期とし、図 3-4-1 により工事開始後 54 ヶ月目とした。

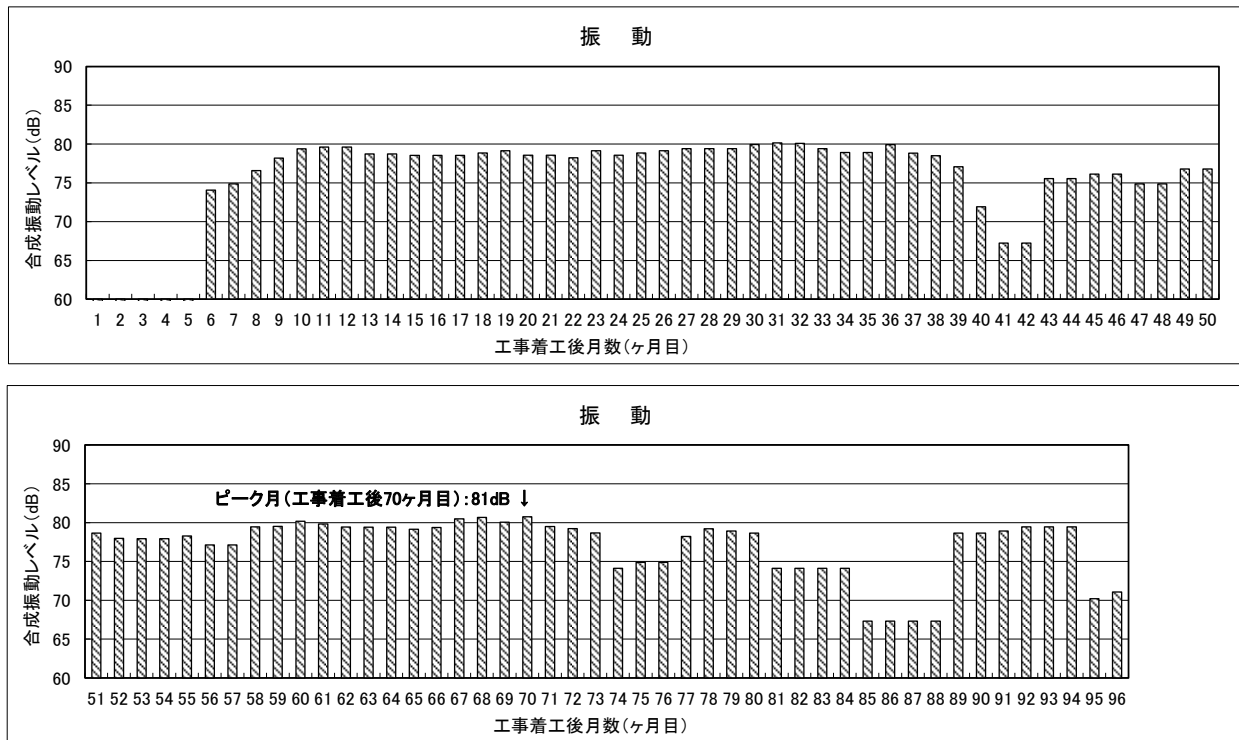


注) 等価交通量は、旧建設省土木研究所の提案式に基づき算出した。

図 3-4-1 資材運搬等の車両の走行における等価交通量

(2) 建設機械の稼働等

建設機械の稼働等に伴う振動の予測時期は、各建設機械の振動レベルに稼働台数を乗じて算出した合成振動レベルが最大となる時期とし、図 3-4-2 により工事開始後 70 ヶ月目とした。



注) 各建設機械の稼働による振動レベルのベースを合わせるために、振動源より基準点までの距離が 7m における振動レベルに換算し、これにより合成振動レベルを算出した。

図 3-4-2 建設機械の稼働等における合成振動レベル

資料3-5 資材運搬等の車両の走行に伴う振動の予測に用いた時間交通量

資材運搬等の車両の走行に伴う予測に用いた時間交通量は、表 3-5-1(1)～(3)に示すとおりである。

表 3-5-1(1) 振動の予測に用いた道路交通量条件 (No.1)

方向 種別 時間帯	①東行き+②西行き								合計	走行速度 (km/時)
	大型車			小型車		小計				
	現況の交通量		資材運搬 等の車両	現況の交通量		大型車	小型車			
	一般車両	既存施設 関連の廃 棄物運搬 車両		一般車両	資材運搬 等の車両					
7:00- 8:00	226	8	3	1,625	51	237	1,676	1,913	45	
8:00- 9:00	160	18	11	1,610	8	189	1,618	1,807	46	
9:00-10:00	183	44	17	1,209	0	244	1,209	1,453	45	
10:00-11:00	200	43	19	1,043	1	262	1,044	1,306	46	
11:00-12:00	160	38	15	1,215	0	213	1,215	1,428	49	
12:00-13:00	159	23	15	1,193	0	197	1,193	1,390	47	
13:00-14:00	153	37	15	1,160	2	205	1,162	1,367	45	
14:00-15:00	127	21	14	1,244	0	162	1,244	1,406	45	
15:00-16:00	158	24	12	1,312	0	194	1,312	1,506	46	
16:00-17:00	141	5	1	1,420	0	147	1,420	1,567	48	
17:00-18:00	111	8	0	1,732	40	119	1,772	1,891	45	
18:00-19:00	98	5	0	1,698	23	103	1,721	1,824	45	
12時間計 (7~19時)	1,876	274	122	16,461	125	2,272	16,586	18,858	-	

注) 小型車の一般車両には、既存施設関連の小型車 (通勤車両等) を含む。

表 3-5-1 (2) 振動の予測に用いた道路交通量条件 (No.2)

方向		①北行き+②南行き								
時間帯	種別	大型車			小型車		小計		合計	走行速度 (km/時)
		現況の交通量		資材運搬 等の車両	現況の交通量		大型車	小型車		
		一般車両	既存施設 関連の廃 棄物運搬 車両		一般車両	資材運搬 等の車両				
7:00- 8:00		104	2	2	871	51	108	922	1,030	44
8:00- 9:00		111	9	11	952	9	131	961	1,092	33
9:00-10:00		138	8	17	615	0	163	615	778	48
10:00-11:00		117	5	18	627	1	140	628	768	46
11:00-12:00		105	16	15	611	0	136	611	747	47
12:00-13:00		89	3	15	549	0	107	549	656	48
13:00-14:00		98	7	15	656	0	120	656	776	44
14:00-15:00		108	23	13	631	0	144	631	775	44
15:00-16:00		94	6	12	678	0	112	678	790	43
16:00-17:00		81	1	2	856	0	84	856	940	48
17:00-18:00		69	6	0	952	40	75	992	1,067	46
18:00-19:00		44	0	0	893	22	44	915	959	40
12時間計 (7~19時)		1,158	86	120	8,891	123	1,364	9,014	10,378	-

注) 小型車の一般車両には、既存施設関連の小型車 (通勤車両等) を含む。

表 3-5-1 (3) 振動の予測に用いた道路交通量条件 (No.3)

方向		①北行き+②南行き								
時間帯	種別	大型車			小型車		小計		合計	走行速度 (km/時)
		現況の交通量		資材運搬 等の車両	現況の交通量		大型車	小型車		
		一般車両	既存施設 関連の廃 棄物運搬 車両		一般車両	資材運搬 等の車両				
7:00- 8:00		104	2	2	871	51	108	922	1,030	44
8:00- 9:00		111	9	11	952	9	131	961	1,092	33
9:00-10:00		138	8	17	615	0	163	615	778	48
10:00-11:00		117	5	18	627	1	140	628	768	46
11:00-12:00		105	16	15	611	0	136	611	747	47
12:00-13:00		89	3	15	549	0	107	549	656	48
13:00-14:00		98	7	15	656	0	120	656	776	44
14:00-15:00		108	23	13	631	0	144	631	775	44
15:00-16:00		94	6	12	678	0	112	678	790	43
16:00-17:00		81	1	2	856	0	84	856	940	48
17:00-18:00		69	6	0	952	40	75	992	1,067	46
18:00-19:00		44	0	0	893	22	44	915	959	40
12時間計 (7~19時)		1,158	86	120	8,891	123	1,364	9,014	10,378	-

注) 小型車の一般車両には、既存施設関連の小型車 (通勤車両等) を含む。

資料3-6 廃棄物運搬車両等の走行に伴う振動の予測に用いた時間交通量

廃棄物運搬車両等の走行に伴う予測に用いた時間交通量は、表 3-6-1(1)～(3)に示すとおりである。

表 3-6-1(1) 振動の予測に用いた道路交通量条件 (No.1)

方向		①東行き+②西行き								
時間帯	種別	大型車			小型車		小計		合計 (台)	走行速度 (km/時)
		現況の交通量		既存施設 (西棟) 関連車両	現況の交通量		大型車	小型車		
		一般車両	新施設関連の 廃棄物運搬 車両		一般車両	既存施設 (西棟) 関連車両				
7:00- 8:00		48	2	0	379	9	50	388	438	52
8:00- 9:00		47	36	39	319	20	122	339	461	55
9:00-10:00		50	83	40	262	14	173	276	449	57
10:00-11:00		42	100	41	312	14	183	326	509	52
11:00-12:00		35	88	40	346	14	163	360	523	51
12:00-13:00		28	49	0	263	0	77	263	340	54
13:00-14:00		28	86	40	330	14	154	344	498	53
14:00-15:00		30	55	41	282	14	126	296	422	57
15:00-16:00		35	34	39	346	14	108	360	468	54
16:00-17:00		34	0	0	287	0	34	287	321	51
17:00-18:00		32	0	0	352	20	32	372	404	50
18:00-19:00		24	0	0	319	9	24	328	352	53
12時間計 (7~19時)		433	533	280	3,797	142	1,246	3,939	5,185	-

注1) 小型車の一般車両には、新施設関連の小型車（通勤車両等）を含む。

2) 既存施設（西棟）関連車両は、新施設と既存施設（西棟）の同時稼働時に既存施設（西棟）に収集・搬入する廃棄物運搬車両である。

表 3-6-1 (2) 振動の予測に用いた道路交通量条件 (No.2)

方向		①東行き+②西行き								
時間帯	種別	大型車			小型車		小計		合計 (台)	走行速度 (km/時)
		現況の交通量		既存施設 (西棟) 関連車両	現況の交通量		大型車	小型車		
		一般車両	新施設関連の 廃棄物運搬 車両		一般車両	既存施設 (西棟) 関連車両				
7:00- 8:00		226	8	0	1,625	4	234	1,629	1,863	45
8:00- 9:00		160	18	20	1,610	10	198	1,620	1,818	46
9:00-10:00		183	44	20	1,209	8	247	1,217	1,464	45
10:00-11:00		200	43	20	1,043	7	263	1,050	1,313	46
11:00-12:00		160	38	20	1,215	7	218	1,222	1,440	49
12:00-13:00		159	23	0	1,193	0	182	1,193	1,375	47
13:00-14:00		153	37	20	1,160	7	210	1,167	1,377	45
14:00-15:00		127	21	20	1,244	7	168	1,251	1,419	45
15:00-16:00		158	24	20	1,312	7	202	1,319	1,521	46
16:00-17:00		141	5	0	1,420	0	146	1,420	1,566	48
17:00-18:00		111	8	0	1,732	10	119	1,742	1,861	45
18:00-19:00		98	5	0	1,698	5	103	1,703	1,806	45
12時間計 (7~19時)		1,876	274	140	16,461	72	2,290	16,533	18,823	-

注1) 小型車の一般車両には、新施設関連の小型車（通勤車両等）を含む。

2) 既存施設（西棟）関連車両は、新施設と既存施設（西棟）の同時稼働時に既存施設（西棟）に収集・搬入する廃棄物運搬車両である。

表 3-6-1 (3) 振動の予測に用いた道路交通量条件 (No.3)

方向		①北行き+②南行き								
時間帯	種別	大型車			小型車		小計		合計 (台)	走行速度 (km/時)
		現況の交通量		既存施設 (西棟) 関連車両	現況の交通量		大型車	小型車		
		一般車両	新施設関連の 廃棄物運搬 車両		一般車両	既存施設 (西棟) 関連車両				
7:00- 8:00		104	2	0	871	5	106	876	982	44
8:00- 9:00		111	9	19	952	10	139	962	1,101	33
9:00-10:00		138	8	20	615	6	166	621	787	48
10:00-11:00		117	5	21	627	7	143	634	777	46
11:00-12:00		105	16	20	611	7	141	618	759	47
12:00-13:00		89	3	0	549	0	92	549	641	48
13:00-14:00		98	7	20	656	7	125	663	788	44
14:00-15:00		108	23	21	631	7	152	638	790	44
15:00-16:00		94	6	19	678	7	119	685	804	43
16:00-17:00		81	1	0	856	0	82	856	938	48
17:00-18:00		69	6	0	952	10	75	962	1,037	46
18:00-19:00		44	0	0	893	4	44	897	941	40
12時間計 (7~19時)		1,158	86	140	8,891	70	1,384	8,961	10,345	-

注1) 小型車の一般車両には、新施設関連の小型車（通勤車両等）を含む。

2) 既存施設（西棟）関連車両は、新施設と既存施設（西棟）の同時稼働時に既存施設（西棟）に収集・搬入する廃棄物運搬車両である。

資料3-7 道路交通振動の時間ごとの予測結果

(1) 資材運搬等の車両の走行に伴う道路交通振動レベルの予測結果

資材運搬等の車両の走行に伴う道路交通振動レベルの時間ごとの予測結果は、表 3-7-1 に示すとおりである。

表 3-7-1 資材運搬等の車両の走行に伴う道路交通振動レベルの時間ごとの予測結果

No.1 左側（北側）官民境界

時間帯	振動レベル (L10)				振動レベル 予測値 A+C-B	
	現況値	現況 計算値	工事時 計算値	増加分		
	A	B	C	C-B		
夜間	7:00～8:00	39	44.3	45.2	0.9	39.9
昼間	8:00～9:00	41	46.3	47.3	1.0	42.0
	9:00～10:00	47	48.2	49.2	1.0	48.0
	10:00～11:00	44	48.2	49.1	0.9	44.9
	11:00～12:00	46	47.6	48.4	0.8	46.8
	12:00～13:00	41	45.7	47.1	1.4	42.4
	13:00～14:00	44	47.4	48.4	1.0	45.0
	14:00～15:00	42	46.5	47.6	1.1	43.1
	15:00～16:00	44	45.6	46.7	1.1	45.1
	16:00～17:00	38	42.3	42.6	0.3	38.3
	17:00～18:00	35	42.5	43.1	0.6	35.6
	18:00～19:00	35	41.5	41.9	0.4	35.4
算術平均		42	45.6	46.5	0.9	42.9

No.1 右側（南側）官民境界

時間帯	振動レベル (L10)				振動レベル 予測値 A+C-B	
	現況値	現況 計算値	工事時 計算値	増加分		
	A	B	C	C-B		
夜間	7:00～8:00	39	44.3	45.2	0.9	39.9
昼間	8:00～9:00	41	46.3	47.3	1.0	42.0
	9:00～10:00	47	48.2	49.2	1.0	48.0
	10:00～11:00	44	48.2	49.1	0.9	44.9
	11:00～12:00	46	47.6	48.4	0.8	46.8
	12:00～13:00	41	45.7	47.1	1.4	42.4
	13:00～14:00	44	47.4	48.4	1.0	45.0
	14:00～15:00	42	46.5	47.6	1.1	43.1
	15:00～16:00	44	45.6	46.7	1.1	45.1
	16:00～17:00	38	42.3	42.6	0.3	38.3
	17:00～18:00	35	42.5	43.1	0.6	35.6
	18:00～19:00	35	41.5	41.9	0.4	35.4
算術平均		42	45.6	46.5	0.9	42.9

No.2 左側（北側）官民境界

時間帯	振動レベル (L10)				振動レベル 予測値 A+C-B	
	現況値	現況 計算値	工事時 計算値	増加分		
	A	B	C	C-B		
夜間	7:00～8:00	45	50.4	50.5	0.1	45.1
昼間	8:00～9:00	45	49.9	50.0	0.1	45.1
	9:00～10:00	47	49.9	50.1	0.2	47.2
	10:00～11:00	46	50.1	50.4	0.3	46.3
	11:00～12:00	46	50.0	50.2	0.2	46.2
	12:00～13:00	45	49.6	49.8	0.2	45.2
	13:00～14:00	45	49.4	49.6	0.2	45.2
	14:00～15:00	45	48.8	49.0	0.2	45.2
	15:00～16:00	46	49.5	49.7	0.2	46.2
	16:00～17:00	44	49.3	49.3	0.0	44.0
	17:00～18:00	44	49.0	49.0	0.0	44.0
	18:00～19:00	42	48.6	48.6	0.0	42.0
算術平均		45	49.5	49.6	0.1	45.1

No.2 右側（南側）官民境界

時間帯	振動レベル (L10)				振動レベル 予測値 A+C-B	
	現況値	現況 計算値	工事時 計算値	増加分		
	A	B	C	C-B		
夜間	7:00～8:00	45	50.4	50.5	0.1	45.1
昼間	8:00～9:00	45	49.9	50.0	0.1	45.1
	9:00～10:00	47	49.9	50.1	0.2	47.2
	10:00～11:00	46	50.1	50.4	0.3	46.3
	11:00～12:00	46	50.0	50.2	0.2	46.2
	12:00～13:00	45	49.6	49.8	0.2	45.2
	13:00～14:00	45	49.4	49.7	0.3	45.3
	14:00～15:00	45	48.8	49.0	0.2	45.2
	15:00～16:00	46	49.5	49.7	0.2	46.2
	16:00～17:00	44	49.3	49.4	0.1	44.1
	17:00～18:00	44	49.0	49.0	0.0	44.0
	18:00～19:00	42	48.6	48.7	0.1	42.1
算術平均		45	49.5	49.6	0.1	45.1

No.3 左側（西側）官民境界

時間帯	振動レベル (L10)				振動レベル 予測値 A+C-B	
	現況値	現況 計算値	工事時 計算値	増加分		
	A	B	C	C-B		
夜間	7:00～8:00	52	47.6	47.8	0.2	52.2
昼間	8:00～9:00	48	46.5	46.7	0.2	48.2
	9:00～10:00	52	48.4	48.7	0.3	52.3
	10:00～11:00	51	47.8	48.2	0.4	51.4
	11:00～12:00	51	47.8	48.1	0.3	51.3
	12:00～13:00	50	47.0	47.4	0.4	50.4
	13:00～14:00	50	47.2	47.5	0.3	50.3
	14:00～15:00	51	47.7	48.0	0.3	51.3
	15:00～16:00	50	47.0	47.3	0.3	50.3
	16:00～17:00	50	47.4	47.4	0.0	50.0
	17:00～18:00	50	47.2	47.3	0.1	50.1
	18:00～19:00	50	45.4	45.5	0.1	50.1
算術平均		50	47.2	47.5	0.3	50.3

No.3 右側（東側）官民境界

時間帯	振動レベル (L10)				振動レベル 予測値 A+C-B	
	現況値	現況 計算値	工事時 計算値	増加分		
	A	B	C	C-B		
夜間	7:00～8:00	52	47.7	47.8	0.1	52.1
昼間	8:00～9:00	48	46.5	46.8	0.3	48.3
	9:00～10:00	52	48.4	48.8	0.4	52.4
	10:00～11:00	51	47.8	48.2	0.4	51.4
	11:00～12:00	51	47.8	48.2	0.4	51.4
	12:00～13:00	50	47.0	47.4	0.4	50.4
	13:00～14:00	50	47.2	47.5	0.3	50.3
	14:00～15:00	51	47.8	48.0	0.2	51.2
	15:00～16:00	50	47.0	47.3	0.3	50.3
	16:00～17:00	50	47.4	47.4	0.0	50.0
	17:00～18:00	50	47.2	47.3	0.1	50.1
	18:00～19:00	50	45.4	45.5	0.1	50.1
算術平均		50	47.2	47.5	0.3	50.3

(2) 廃棄物運搬車両等の走行に伴う道路交通振動レベルの予測結果

廃棄物運搬車両等の走行に伴う道路交通振動レベルの時間ごとの予測結果は、表 3-7-2 に示すとおりである。

表 3-7-2 廃棄物運搬車両等の走行に伴う道路交通振動レベルの時間ごとの予測結果

No.1 北側官民境界

時間帯	振動レベル (L10)					振動レベル 予測値 A+C-B
	現況値	現況 計算値	供用時 計算値	増加分	振動レベル 予測値 A+C-B	
	A	B	C	C-B		
夜間	7:00~8:00	39	44.3	44.4	0.1	39.1
昼間	8:00~9:00	41	46.3	47.9	1.6	42.6
	9:00~10:00	47	48.2	49.3	1.1	48.1
	10:00~11:00	44	48.2	49.2	1.0	45.0
	11:00~12:00	46	47.6	48.7	1.1	47.1
	12:00~13:00	41	45.7	45.7	0.0	41.0
	13:00~14:00	44	47.4	48.7	1.3	45.3
	14:00~15:00	42	46.5	48.1	1.6	43.6
	15:00~16:00	44	45.6	47.4	1.8	45.8
	16:00~17:00	38	42.3	42.3	0.0	38.0
	17:00~18:00	35	42.5	42.6	0.1	35.1
	18:00~19:00	35	41.5	41.6	0.1	35.1
算術平均		42	45.6	46.5	0.9	42.9

No.1 南側官民境界

時間帯	振動レベル (L10)					振動レベル 予測値 A+C-B
	現況値	現況 計算値	供用時 計算値	増加分	振動レベル 予測値 A+C-B	
	A	B	C	C-B		
夜間	7:00~8:00	39	44.3	44.4	0.1	39.1
昼間	8:00~9:00	41	46.3	47.9	1.6	42.6
	9:00~10:00	47	48.2	49.3	1.1	48.1
	10:00~11:00	44	48.2	49.2	1.0	45.0
	11:00~12:00	46	47.6	48.7	1.1	47.1
	12:00~13:00	41	45.7	45.7	0.0	41.0
	13:00~14:00	44	47.4	48.7	1.3	45.3
	14:00~15:00	42	46.5	48.1	1.6	43.6
	15:00~16:00	44	45.6	47.4	1.8	45.8
	16:00~17:00	38	42.3	42.3	0.0	38.0
	17:00~18:00	35	42.5	42.6	0.1	35.1
	18:00~19:00	35	41.5	41.6	0.1	35.1
算術平均		42	45.6	46.5	0.9	42.9

No.2 北側官民境界

時間帯	振動レベル (L10)					振動レベル 予測値 A+C-B
	現況値	現況 計算値	供用時 計算値	増加分	振動レベル 予測値 A+C-B	
	A	B	C	C-B		
夜間	7:00~8:00	45	50.4	50.4	0.0	45.0
昼間	8:00~9:00	45	49.9	50.1	0.2	45.2
	9:00~10:00	47	49.9	50.2	0.3	47.3
	10:00~11:00	46	50.1	50.4	0.3	46.3
	11:00~12:00	46	50.0	50.2	0.2	46.2
	12:00~13:00	45	49.6	49.6	0.0	45.0
	13:00~14:00	45	49.4	49.7	0.3	45.3
	14:00~15:00	45	48.8	49.1	0.3	45.3
	15:00~16:00	46	49.5	49.8	0.3	46.3
	16:00~17:00	44	49.3	49.3	0.0	44.0
	17:00~18:00	44	49.0	49.0	0.0	44.0
	18:00~19:00	42	48.6	48.6	0.0	42.0
算術平均		45	49.5	49.6	0.1	45.1

No.2 南側官民境界

時間帯	振動レベル (L10)					振動レベル 予測値 A+C-B
	現況値	現況 計算値	供用時 計算値	増加分	振動レベル 予測値 A+C-B	
	A	B	C	C-B		
夜間	7:00~8:00	45	50.4	50.4	0.0	45.0
昼間	8:00~9:00	45	49.9	50.1	0.2	45.2
	9:00~10:00	47	49.9	50.2	0.3	47.3
	10:00~11:00	46	50.1	50.4	0.3	46.3
	11:00~12:00	46	50.0	50.3	0.3	46.3
	12:00~13:00	45	49.6	49.6	0.0	45.0
	13:00~14:00	45	49.4	49.7	0.3	45.3
	14:00~15:00	45	48.8	49.1	0.3	45.3
	15:00~16:00	46	49.5	49.8	0.3	46.3
	16:00~17:00	44	49.3	49.3	0.0	44.0
	17:00~18:00	44	49.0	49.0	0.0	44.0
	18:00~19:00	42	48.6	48.6	0.0	42.0
算術平均		45	49.5	49.6	0.2	45.2

No.3 北側官民境界

時間帯	振動レベル (L10)					振動レベル 予測値 A+C-B
	現況値	現況 計算値	供用時 計算値	増加分	振動レベル 予測値 A+C-B	
	A	B	C	C-B		
夜間	7:00~8:00	52	47.6	47.6	0.0	52.0
昼間	8:00~9:00	48	46.5	46.9	0.4	48.4
	9:00~10:00	52	48.4	48.8	0.4	52.4
	10:00~11:00	51	47.8	48.2	0.4	51.4
	11:00~12:00	51	47.8	48.3	0.5	51.5
	12:00~13:00	50	47.0	47.0	0.0	50.0
	13:00~14:00	50	47.2	47.6	0.4	50.4
	14:00~15:00	51	47.7	48.2	0.5	51.5
	15:00~16:00	50	47.0	47.5	0.5	50.5
	16:00~17:00	50	47.4	47.4	0.0	50.0
	17:00~18:00	50	47.2	47.2	0.0	50.0
	18:00~19:00	50	45.4	45.4	0.0	50.0
算術平均		50	47.2	47.5	0.3	50.3

No.3 南側官民境界

時間帯	振動レベル (L10)					振動レベル 予測値 A+C-B
	現況値	現況 計算値	供用時 計算値	増加分	振動レベル 予測値 A+C-B	
	A	B	C	C-B		
夜間	7:00~8:00	52	47.7	47.7	0.0	52.0
昼間	8:00~9:00	48	46.5	46.9	0.4	48.4
	9:00~10:00	52	48.4	48.8	0.4	52.4
	10:00~11:00	51	47.8	48.3	0.5	51.5
	11:00~12:00	51	47.8	48.3	0.5	51.5
	12:00~13:00	50	47.0	47.0	0.0	50.0
	13:00~14:00	50	47.2	47.7	0.5	50.5
	14:00~15:00	51	47.8	48.2	0.4	51.4
	15:00~16:00	50	47.0	47.5	0.5	50.5
	16:00~17:00	50	47.4	47.4	0.0	50.0
	17:00~18:00	50	47.2	47.2	0.0	50.0
	18:00~19:00	50	45.4	45.4	0.0	50.0
算術平均		50	47.2	47.5	0.3	50.3