

資料 2 騒音及び低周波音に係る資料

資料2-1 工場騒音及び環境騒音現地調査結果

騒音現地調査結果のうち、工場騒音（No.1～No.4）及び環境騒音（No.5～No.8）の平日の調査結果は表 2-1-1(1)～(8)に、休日の調査結果は表 2-1-2(1)～(8)に示すとおりである。

表 2-1-1(1) 工場騒音調査結果（平日）(No.1)

【地点】 No.1
 【年月日】 平成30年11月20日(火) 単位：dB

区分	時間	L Aeq	L A5	L A10	L A50	L A90	L A95	L Amax	L Amin	
夜間	0:00～1:00	46.0	47	47	46	45	45	51	45	
	↓	1:00～2:00	46.2	48	48	46	46	45	49	45
	↓	2:00～3:00	47.8	48	48	48	47	47	54	47
	↓	3:00～4:00	48.3	49	49	48	48	48	57	47
	↓	4:00～5:00	47.3	49	48	47	46	46	51	45
	↓	5:00～6:00	47.2	49	48	47	46	46	52	45
朝	6:00～7:00	47.7	49	49	47	47	47	56	46	
	↓	7:00～8:00	48.0	51	50	47	46	46	63	44
昼間	8:00～9:00	49.0	53	51	48	46	46	62	44	
	↓	9:00～10:00	50.8	55	54	50	47	46	61	45
	↓	10:00～11:00	51.7	55	54	51	49	49	58	48
	↓	11:00～12:00	50.9	54	53	50	49	49	59	48
	↓	12:00～13:00	49.6	52	51	49	48	48	59	48
	↓	13:00～14:00	55.6	61	60	52	49	49	70	48
	↓	14:00～15:00	53.1	57	55	50	49	49	73	48
	↓	15:00～16:00	53.6	58	56	51	49	49	75	45
	↓	16:00～17:00	50.9	55	53	49	46	45	75	44
	↓	17:00～18:00	45.7	48	46	45	44	44	63	43
	↓	18:00～19:00	45.6	47	46	45	44	44	65	44
夕	19:00～20:00	45.2	46	46	45	45	44	55	44	
	↓	20:00～21:00	45.4	47	46	45	45	44	62	44
	↓	21:00～22:00	45.7	47	47	46	45	44	53	44
夜間	22:00～23:00	46.8	48	47	47	46	46	50	45	
	↓	23:00～0:00	46.3	47	47	46	46	46	50	45
朝 (6時～8時)	平均	47.9	50	50	47	47	47	60	45	
	最大	48.0	51	50	47	47	47	63	46	
	最小	47.7	49	49	47	46	46	56	44	
昼間 (8時～19時)	平均	51.5	54	53	49	47	47	65	46	
	最大	55.6	61	60	52	49	49	75	48	
	最小	45.6	47	46	45	44	44	58	43	
夕 (19時～22時)	平均	45.4	47	46	45	45	44	57	44	
	最大	45.7	47	47	46	45	44	62	44	
	最小	45.2	46	46	45	45	44	53	44	
夜間 (22時～翌6時)	平均	47.3	48	48	47	46	46	52	46	
	最大	48.3	49	49	48	48	48	57	47	
	最小	46.0	47	47	46	45	45	49	45	

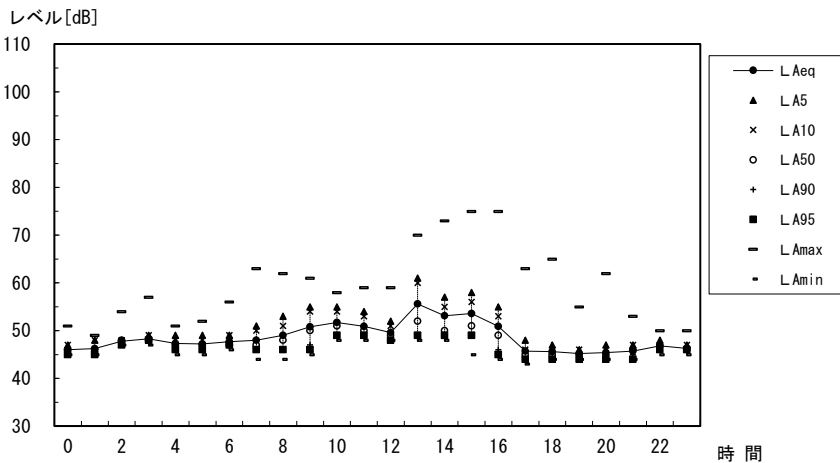


表 2-1-1(2) 工場騒音調査結果 (平日) (No.2)

【地点】 No. 2

【年月日】 平成30年11月20日(火)

単位: dB

区分	時間	L Aeq	L A5	L A10	L A50	L A90	L A95	L Amax	L Amin	
夜間	0:00 ~ 1:00	43.5	46	45	43	42	41	51	40	
	↓	1:00 ~ 2:00	43.3	45	45	43	42	42	51	41
	↓	2:00 ~ 3:00	49.0	50	50	49	47	44	55	42
	↓	3:00 ~ 4:00	49.8	51	51	50	49	49	54	47
	↓	4:00 ~ 5:00	47.6	50	49	48	44	43	55	42
	↓	5:00 ~ 6:00	44.3	47	46	44	43	43	50	42
朝	6:00 ~ 7:00	45.4	48	47	45	43	43	56	42	
	↓	7:00 ~ 8:00	46.3	49	48	46	44	44	55	42
昼間	8:00 ~ 9:00	46.1	50	49	45	43	43	55	41	
	↓	9:00 ~ 10:00	48.1	52	51	47	44	43	58	41
	↓	10:00 ~ 11:00	49.4	52	51	49	47	46	54	45
	↓	11:00 ~ 12:00	50.2	53	52	50	48	47	57	46
	↓	12:00 ~ 13:00	48.8	52	51	48	47	46	57	45
	↓	13:00 ~ 14:00	51.0	54	53	50	48	47	57	46
	↓	14:00 ~ 15:00	49.1	53	52	48	46	45	57	44
	↓	15:00 ~ 16:00	50.1	54	53	49	47	47	57	45
	↓	16:00 ~ 17:00	48.5	53	51	47	45	44	57	41
	↓	17:00 ~ 18:00	46.6	51	50	44	42	42	57	40
	↓	18:00 ~ 19:00	44.0	47	46	43	41	41	56	39
夕	19:00 ~ 20:00	43.6	46	45	43	42	41	56	40	
	↓	20:00 ~ 21:00	44.0	47	45	43	42	42	57	41
	↓	21:00 ~ 22:00	44.0	48	46	43	42	41	57	40
夜間	22:00 ~ 23:00	43.9	46	45	44	43	42	52	41	
	↓	23:00 ~ 0:00	43.3	45	45	43	42	42	54	41
朝 (6時~8時)	平均	45.9	49	48	46	44	44	56	42	
	最大	46.3	49	48	46	44	44	56	42	
	最小	45.4	48	47	45	43	43	55	42	
昼間 (8時~19時)	平均	48.7	52	51	47	45	45	57	43	
	最大	51.0	54	53	50	48	47	58	46	
	最小	44.0	47	46	43	41	41	54	39	
夕 (19時~22時)	平均	43.9	47	45	43	42	41	57	40	
	最大	44.0	48	46	43	42	42	57	41	
	最小	43.6	46	45	43	42	41	56	40	
夜間 (22時~翌6時)	平均	46.4	48	47	46	44	43	53	42	
	最大	49.8	51	51	50	49	49	55	47	
	最小	43.3	45	45	43	42	41	50	40	

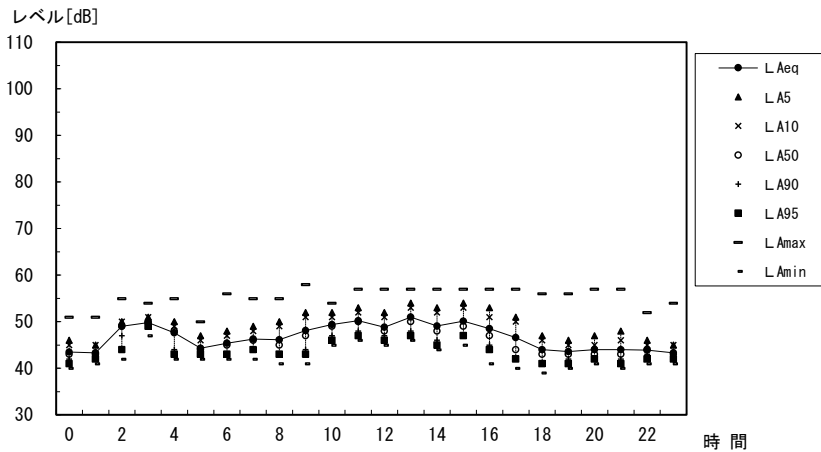


表 2-1-1(3) 工場騒音調査結果(平日)(No.3)

【地点】 No. 3

【年月日】 平成30年11月20日(火)

単位: dB

区分	時間	L Aeq	L A5	L A10	L A50	L A90	L A95	L Amax	L Amin	
夜間	0:00 ~ 1:00	38.3	42	41	37	34	34	49	32	
	↓	1:00 ~ 2:00	38.6	42	41	38	36	35	45	33
	↓	2:00 ~ 3:00	38.4	41	40	38	36	36	45	35
	↓	3:00 ~ 4:00	40.6	43	43	40	38	37	52	35
	↓	4:00 ~ 5:00	38.8	42	41	38	37	36	48	35
	↓	5:00 ~ 6:00	40.6	44	43	40	38	38	47	36
	↓	6:00 ~ 7:00	43.8	47	46	43	41	40	50	38
朝	↓	7:00 ~ 8:00	46.3	50	49	46	42	41	53	38
	↓	8:00 ~ 9:00	46.1	50	49	45	42	42	52	39
昼間	↓	9:00 ~ 10:00	51.2	56	55	49	45	44	60	42
	↓	10:00 ~ 11:00	51.5	56	55	50	47	46	60	41
	↓	11:00 ~ 12:00	51.2	56	55	49	45	44	60	42
	↓	12:00 ~ 13:00	46.7	51	50	45	41	41	56	37
	↓	13:00 ~ 14:00	49.8	54	53	49	44	43	58	40
	↓	14:00 ~ 15:00	51.7	55	54	51	47	45	58	40
	↓	15:00 ~ 16:00	49.9	54	53	49	44	42	58	39
	↓	16:00 ~ 17:00	47.4	52	51	46	41	41	58	38
	↓	17:00 ~ 18:00	47.2	52	51	44	40	40	61	38
	↓	18:00 ~ 19:00	46.2	51	50	44	40	40	58	37
	夕	↓	19:00 ~ 20:00	44.2	48	47	44	41	41	51
↓		20:00 ~ 21:00	43.6	47	46	43	41	40	50	39
↓		21:00 ~ 22:00	42.4	46	45	41	39	39	50	38
夜間	↓	22:00 ~ 23:00	42.8	46	45	42	40	39	49	38
	↓	23:00 ~ 0:00	40.6	44	43	40	37	37	50	35
朝 (6時~8時)	平均	45.2	49	48	45	42	41	52	38	
	最大	46.3	50	49	46	42	41	53	38	
	最小	43.8	47	46	43	41	40	50	38	
昼間 (8時~19時)	平均	49.5	53	52	47	43	43	58	39	
	最大	51.7	56	55	51	47	46	61	42	
	最小	46.1	50	49	44	40	40	52	37	
夕 (19時~22時)	平均	43.5	47	46	43	40	40	50	38	
	最大	44.2	48	47	44	41	41	51	39	
	最小	42.4	46	45	41	39	39	50	38	
夜間 (22時~翌6時)	平均	40.1	43	42	39	37	37	48	35	
	最大	42.8	46	45	42	40	39	52	38	
	最小	38.3	41	40	37	34	34	45	32	

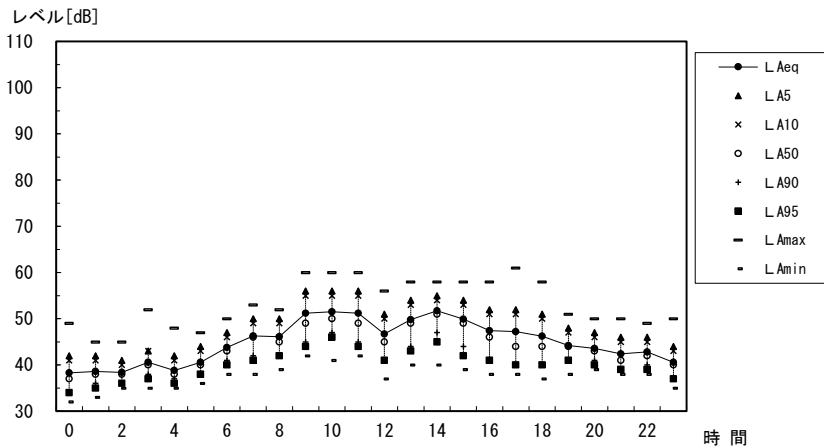


表 2-1-1(4) 工場騒音調査結果（平日）(No.4)

【地点】 No. 4

【年月日】 平成30年11月20日(火)

単位：dB

区分	時間	L Aeq	L A5	L A10	L A50	L A90	L A95	L Amax	L Amin
夜間	0:00 ~ 1:00	38.6	40	40	38	37	37	49	35
	↓								
	1:00 ~ 2:00	38.0	40	40	38	36	36	46	35
	↓								
	2:00 ~ 3:00	39.6	41	41	39	38	38	48	37
	↓								
3:00 ~ 4:00	42.9	45	44	43	41	40	49	38	
↓									
4:00 ~ 5:00	43.1	45	44	43	42	41	51	40	
↓									
5:00 ~ 6:00	44.6	46	46	44	43	43	58	41	
朝	6:00 ~ 7:00	46.3	48	48	46	44	44	55	42
	↓								
	7:00 ~ 8:00	46.6	49	48	46	44	44	60	43
昼間	8:00 ~ 9:00	55.9	63	57	46	44	44	76	42
	↓								
	9:00 ~ 10:00	58.7	64	61	55	53	52	80	49
	↓								
	10:00 ~ 11:00	58.4	65	62	54	48	47	76	45
	↓								
	11:00 ~ 12:00	56.3	63	59	50	47	46	74	44
	↓								
	12:00 ~ 13:00	54.5	61	57	45	43	43	75	40
	↓								
	13:00 ~ 14:00	57.0	64	61	50	47	46	74	43
	↓								
	14:00 ~ 15:00	56.6	63	59	53	49	48	75	45
	↓								
	15:00 ~ 16:00	55.2	61	58	50	46	46	74	43
↓									
16:00 ~ 17:00	49.4	55	51	46	43	43	69	41	
↓									
17:00 ~ 18:00	44.4	47	44	42	41	41	62	39	
↓									
18:00 ~ 19:00	43.5	46	45	43	41	41	57	39	
夕	19:00 ~ 20:00	43.7	46	45	43	42	41	53	40
	↓								
	20:00 ~ 21:00	44.5	47	46	44	42	42	54	40
	↓								
21:00 ~ 22:00	42.5	45	44	42	41	40	49	39	
夜間	22:00 ~ 23:00	43.1	46	45	43	41	41	50	39
	↓								
23:00 ~ 0:00	42.2	45	44	42	40	40	49	39	
朝 (6時~8時)	平均	46.5	49	48	46	44	44	58	43
	最大	46.6	49	48	46	44	44	60	43
	最小	46.3	48	48	46	44	44	55	42
昼間 (8時~19時)	平均	55.6	59	56	49	46	45	72	43
	最大	58.7	65	62	55	53	52	80	49
	最小	43.5	46	44	42	41	41	57	39
夕 (19時~22時)	平均	43.6	46	45	43	42	41	52	40
	最大	44.5	47	46	44	42	42	54	40
	最小	42.5	45	44	42	41	40	49	39
夜間 (22時~翌6時)	平均	42.1	44	43	41	40	40	50	38
	最大	44.6	46	46	44	43	43	58	41
	最小	38.0	40	40	38	36	36	46	35

レベル[dB]

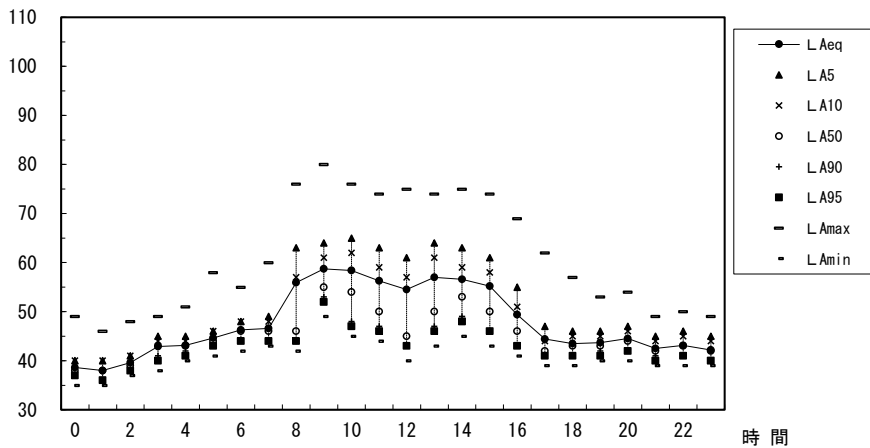


表 2-1-1 (5) 環境騒音調査結果 (平日) (No.5)

【地点】 No. 5

【年月日】 平成30年11月20日 (火)

単位 : dB

区分	時間	L Aeq	L A5	L A10	L A50	L A90	L A95	L Amax	L Amin	
夜間	0 : 00 ~ 1 : 00	40.8	43	42	40	40	39	57	39	
	↓	1 : 00 ~ 2 : 00	40.5	42	41	40	40	40	46	39
	↓	2 : 00 ~ 3 : 00	41.0	42	42	41	40	40	46	39
	↓	3 : 00 ~ 4 : 00	42.0	44	43	42	41	41	51	40
	↓	4 : 00 ~ 5 : 00	41.7	43	43	42	41	41	46	40
昼間	↓	5 : 00 ~ 6 : 00	43.4	46	45	43	42	41	58	40
	↓	6 : 00 ~ 7 : 00	45.3	47	46	44	43	42	63	41
	↓	7 : 00 ~ 8 : 00	44.7	48	46	44	42	42	59	40
	↓	8 : 00 ~ 9 : 00	46.8	51	48	44	42	41	66	39
	↓	9 : 00 ~ 10 : 00	48.0	53	50	45	42	41	68	40
	↓	10 : 00 ~ 11 : 00	51.7	57	55	47	44	44	71	42
	↓	11 : 00 ~ 12 : 00	47.1	51	48	45	44	43	66	42
	↓	12 : 00 ~ 13 : 00	46.1	49	47	44	42	42	64	40
	↓	13 : 00 ~ 14 : 00	52.9	60	58	46	44	43	65	41
	↓	14 : 00 ~ 15 : 00	46.4	50	48	45	44	43	62	42
	↓	15 : 00 ~ 16 : 00	48.4	52	51	47	44	43	63	42
	↓	16 : 00 ~ 17 : 00	48.5	54	51	45	42	42	66	40
	↓	17 : 00 ~ 18 : 00	42.0	44	43	41	40	40	58	39
	↓	18 : 00 ~ 19 : 00	42.6	46	44	42	40	40	59	39
	↓	19 : 00 ~ 20 : 00	42.4	44	44	42	41	40	64	39
	↓	20 : 00 ~ 21 : 00	43.2	46	45	43	42	41	57	40
	↓	21 : 00 ~ 22 : 00	43.6	47	44	42	41	41	62	40
夜間	22 : 00 ~ 23 : 00	43.6	46	45	43	42	42	55	41	
	↓	23 : 00 ~ 0 : 00	42.8	46	45	42	41	41	52	40
昼間 (6時~22時)	平均	47.4	50	48	44	42	42	63	40	
	最大	52.9	60	58	47	44	44	71	42	
	最小	42.0	44	43	41	40	40	57	39	
夜間 (22時~翌6時)	平均	42.1	44	43	42	41	41	51	40	
	最大	43.6	46	45	43	42	42	58	41	
	最小	40.5	42	41	40	40	39	46	39	

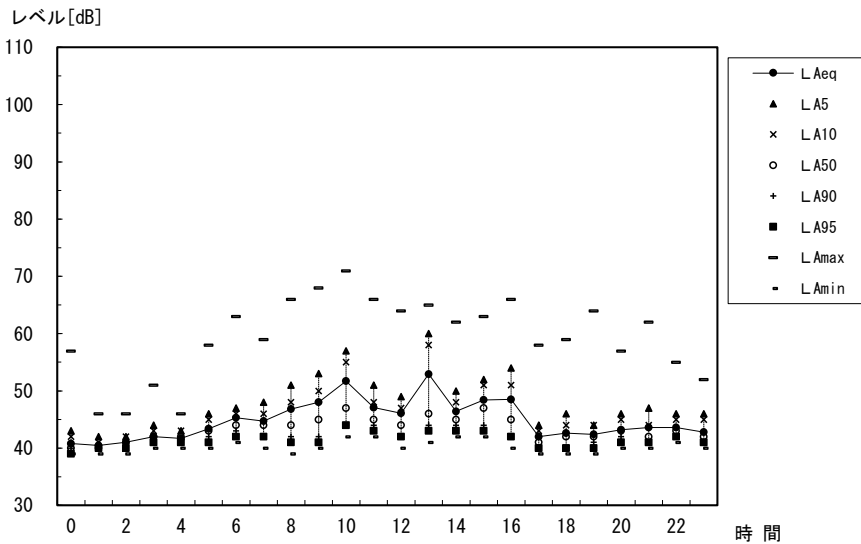


表 2-1-1(6) 環境騒音調査結果（平日）(No.6)

【地点】 No. 6

【年月日】 平成30年11月20日(火)

単位：dB

区分	時間	L Aeq	L A5	L A10	L A50	L A90	L A95	L Amax	L Amin	
夜間	0:00 ~ 1:00	40.2	43	42	39	38	38	64	37	
	↓	1:00 ~ 2:00	39.9	42	41	39	38	38	58	37
	↓	2:00 ~ 3:00	42.0	43	42	40	39	39	64	38
	↓	3:00 ~ 4:00	41.7	44	43	41	40	40	55	38
	↓	4:00 ~ 5:00	41.4	43	42	41	40	39	59	38
	↓	5:00 ~ 6:00	44.2	46	45	42	41	40	66	39
昼間	6:00 ~ 7:00	46.2	49	46	43	42	41	70	40	
	↓	7:00 ~ 8:00	46.5	50	49	44	42	41	66	40
	↓	8:00 ~ 9:00	45.2	48	46	42	40	40	70	37
	↓	9:00 ~ 10:00	46.5	51	49	44	40	39	69	37
	↓	10:00 ~ 11:00	48.2	52	50	46	43	42	70	40
	↓	11:00 ~ 12:00	47.4	52	49	45	43	42	66	40
	↓	12:00 ~ 13:00	46.5	50	47	42	40	40	67	38
	↓	13:00 ~ 14:00	50.6	56	52	47	42	41	69	39
	↓	14:00 ~ 15:00	45.7	50	49	44	41	41	65	38
	↓	15:00 ~ 16:00	49.2	54	52	48	41	40	70	38
	↓	16:00 ~ 17:00	48.5	54	51	43	40	40	71	38
	↓	17:00 ~ 18:00	42.0	45	44	41	39	39	59	38
	↓	18:00 ~ 19:00	42.7	47	45	41	39	39	64	38
	↓	19:00 ~ 20:00	42.3	45	44	41	40	40	59	38
	↓	20:00 ~ 21:00	42.6	45	44	42	41	41	61	39
	↓	21:00 ~ 22:00	42.8	46	44	41	40	40	62	39
	夜間	22:00 ~ 23:00	42.6	45	44	42	41	41	59	40
		↓	23:00 ~ 0:00	41.4	44	43	41	40	39	52
昼間 (6時~22時)	平均	46.6	50	48	43	41	40	66	39	
	最大	50.6	56	52	48	43	42	71	40	
	最小	42.0	45	44	41	39	39	59	37	
夜間 (22時~翌6時)	平均	41.9	44	43	41	40	39	60	38	
	最大	44.2	46	45	42	41	41	66	40	
	最小	39.9	42	41	39	38	38	52	37	

レベル[dB]

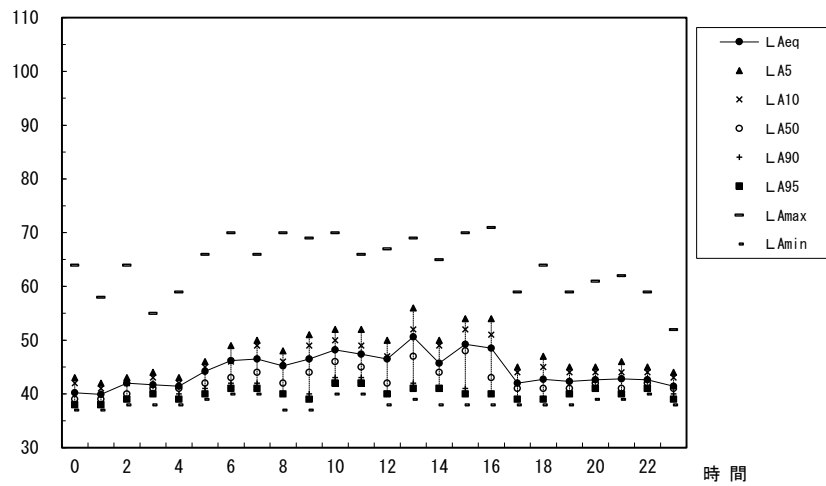


表 2-1-1(7) 環境騒音調査結果（平日）(No.7)

【地点】 No.7

【年月日】 平成30年11月20日(火)

単位：dB

区分	時間	L Aeq	L A5	L A10	L A50	L A90	L A95	L Amax	L Amin	
夜間	0:00 ~ 1:00	39.5	44	42	38	33	32	61	30	
	↓	1:00 ~ 2:00	39.0	43	41	35	32	31	64	29
	↓	2:00 ~ 3:00	39.1	44	41	36	35	34	58	33
	↓	3:00 ~ 4:00	42.2	46	45	41	37	36	59	34
	↓	4:00 ~ 5:00	41.5	41	40	37	35	35	68	33
昼間	↓	5:00 ~ 6:00	40.6	43	42	39	37	37	62	34
	↓	6:00 ~ 7:00	46.6	51	49	42	40	39	70	37
	↓	7:00 ~ 8:00	47.5	53	49	43	40	39	68	37
	↓	8:00 ~ 9:00	50.3	56	53	46	42	41	69	37
	↓	9:00 ~ 10:00	49.6	55	52	45	40	39	67	35
	↓	10:00 ~ 11:00	47.7	53	51	44	41	40	67	36
	↓	11:00 ~ 12:00	46.6	52	50	43	40	39	66	37
	↓	12:00 ~ 13:00	44.8	49	47	41	38	37	66	35
	↓	13:00 ~ 14:00	47.6	54	52	43	39	38	64	36
	↓	14:00 ~ 15:00	47.6	52	50	42	38	38	69	36
	↓	15:00 ~ 16:00	50.5	56	54	48	43	42	64	37
	↓	16:00 ~ 17:00	47.4	53	51	44	40	39	63	36
	↓	17:00 ~ 18:00	43.5	47	45	40	38	37	69	36
	↓	18:00 ~ 19:00	43.7	47	45	41	39	39	66	37
	↓	19:00 ~ 20:00	44.0	47	45	41	39	39	67	37
↓	20:00 ~ 21:00	42.1	45	44	41	39	39	62	37	
夜間	↓	21:00 ~ 22:00	40.8	45	43	39	37	37	59	36
	↓	22:00 ~ 23:00	39.7	43	41	39	37	37	56	36
	↓	23:00 ~ 0:00	38.3	41	40	37	36	35	56	34
昼間 (6時~22時)	平均	47.1	51	49	43	40	39	66	36	
	最大	50.5	56	54	48	43	42	70	37	
	最小	40.8	45	43	39	37	37	59	35	
夜間 (22時~翌6時)	平均	40.2	43	42	38	35	35	61	33	
	最大	42.2	46	45	41	37	37	68	36	
	最小	38.3	41	40	35	32	31	56	29	

レベル[dB]

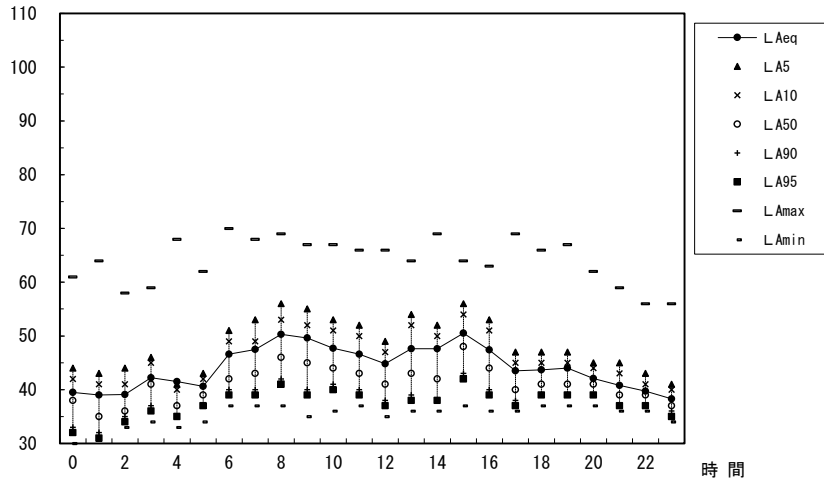


表 2-1-1(8) 環境騒音調査結果 (平日) (No.8)

【地点】 No. 8

【年月日】 平成30年11月20日(火)

単位: dB

区分	時間	L Aeq	L A5	L A10	L A50	L A90	L A95	L Amax	L Amin	
夜間	0:00 ~ 1:00	40.2	44	43	38	34	34	62	32	
	↓	1:00 ~ 2:00	41.9	43	42	36	33	33	70	31
	↓	2:00 ~ 3:00	42.3	42	41	39	37	36	71	35
	↓	3:00 ~ 4:00	43.8	45	44	42	39	39	62	37
	↓	4:00 ~ 5:00	43.6	45	43	40	38	37	66	35
昼間	↓	5:00 ~ 6:00	47.2	52	48	42	39	39	72	37
	↓	6:00 ~ 7:00	50.7	57	53	44	42	41	72	38
	↓	7:00 ~ 8:00	54.1	60	56	47	43	42	75	40
	↓	8:00 ~ 9:00	51.7	58	55	44	40	39	73	37
	↓	9:00 ~ 10:00	50.0	55	52	43	39	39	75	36
	↓	10:00 ~ 11:00	49.3	55	52	43	40	39	69	37
	↓	11:00 ~ 12:00	50.0	54	50	42	40	39	74	37
	↓	12:00 ~ 13:00	50.5	57	52	42	39	38	70	36
	↓	13:00 ~ 14:00	48.6	54	52	44	40	39	67	36
	↓	14:00 ~ 15:00	48.1	54	50	42	38	38	67	36
	↓	15:00 ~ 16:00	48.8	54	52	43	39	38	72	36
	↓	16:00 ~ 17:00	49.1	55	52	44	40	39	70	37
	↓	17:00 ~ 18:00	48.7	54	51	42	39	39	70	37
	↓	18:00 ~ 19:00	50.1	56	52	43	40	39	72	37
	↓	19:00 ~ 20:00	48.1	54	50	43	40	39	74	37
	↓	20:00 ~ 21:00	45.7	49	46	42	40	39	70	37
	↓	21:00 ~ 22:00	43.3	48	45	41	39	38	62	36
夜間	22:00 ~ 23:00	40.8	44	42	40	38	37	60	36	
	↓	23:00 ~ 0:00	41.7	44	42	39	37	37	70	35
昼間 (6時~22時)	平均	49.8	55	51	43	40	39	71	37	
	最大	54.1	60	56	47	43	42	75	40	
	最小	43.3	48	45	41	38	38	62	36	
夜間 (22時~翌6時)	平均	43.3	45	43	40	37	37	67	35	
	最大	47.2	52	48	42	39	39	72	37	
	最小	40.2	42	41	36	33	33	60	31	

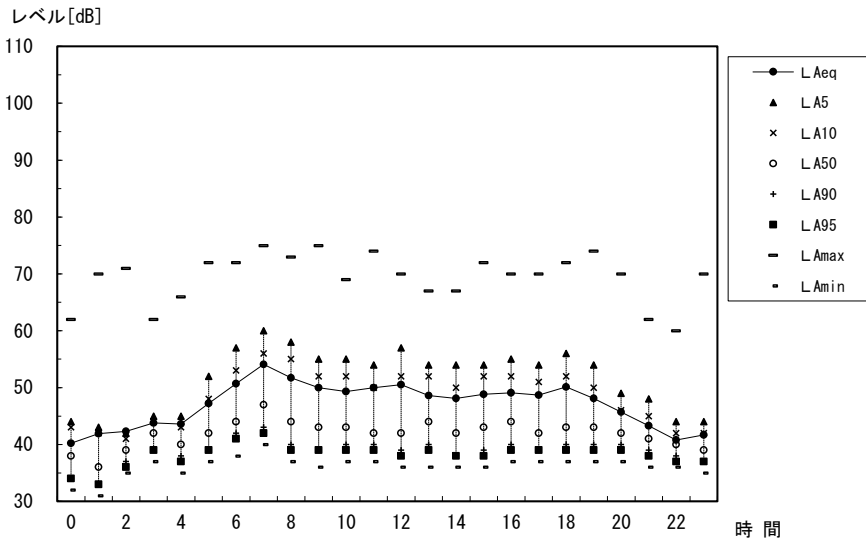


表 2-1-2(1) 環境騒音調査結果 (休日) (No.1)

【地点】 No.1

【年月日】 平成30年11月11日(日)

単位: dB

区分	時間	L Aeq	L A5	L A10	L A50	L A90	L A95	L Amax	L Amin
夜間	0:00 ~ 1:00	45.3	46	46	45	45	45	54	44
	↓								
	1:00 ~ 2:00	45.4	46	46	45	45	45	49	44
	↓								
	2:00 ~ 3:00	45.3	46	46	45	45	45	50	44
	↓								
3:00 ~ 4:00	45.5	46	46	46	45	45	49	44	
↓									
4:00 ~ 5:00	45.5	46	46	45	45	45	50	44	
↓									
5:00 ~ 6:00	46.1	47	47	46	45	45	50	45	
朝	6:00 ~ 7:00	46.6	48	48	47	46	45	62	45
	↓								
7:00 ~ 8:00	45.9	48	47	46	45	45	57	44	
昼間	8:00 ~ 9:00	45.3	47	46	45	45	44	55	44
	↓								
	9:00 ~ 10:00	46.1	48	48	46	45	44	58	43
	↓								
	10:00 ~ 11:00	46.1	48	48	46	45	44	57	44
	↓								
	11:00 ~ 12:00	45.4	48	47	45	44	44	57	43
	↓								
	12:00 ~ 13:00	45.9	48	48	45	44	44	55	43
	↓								
	13:00 ~ 14:00	45.0	47	46	44	44	44	57	43
	↓								
	14:00 ~ 15:00	45.7	48	47	45	44	44	56	43
	↓								
15:00 ~ 16:00	45.5	47	47	45	44	44	54	43	
↓									
16:00 ~ 17:00	45.3	47	47	45	44	44	53	43	
↓									
17:00 ~ 18:00	44.4	45	45	44	44	44	50	43	
↓									
18:00 ~ 19:00	44.6	45	45	45	44	44	49	43	
夕	19:00 ~ 20:00	44.6	46	45	44	44	44	52	43
	↓								
	20:00 ~ 21:00	44.4	45	45	44	44	44	49	43
↓									
21:00 ~ 22:00	45.6	46	46	46	45	45	49	44	
夜間	22:00 ~ 23:00	45.5	46	46	46	45	45	49	44
	↓								
23:00 ~ 0:00	45.6	47	46	46	45	45	50	44	
朝 (6時~8時)	平均	46.3	48	48	47	46	45	60	45
	最大	46.6	48	48	47	46	45	62	45
	最小	45.9	48	47	46	45	45	57	44
昼間 (8時~19時)	平均	45.4	47	47	45	44	44	55	43
	最大	46.1	48	48	46	45	44	58	44
	最小	44.4	45	45	44	44	44	49	43
夕 (19時~22時)	平均	44.9	46	45	45	44	44	50	43
	最大	45.6	46	46	46	45	45	52	44
	最小	44.4	45	45	44	44	44	49	43
夜間 (22時~翌6時)	平均	45.5	46	46	46	45	45	50	44
	最大	46.1	47	47	46	45	45	54	45
	最小	45.3	46	46	45	45	45	49	44

レベル[dB]

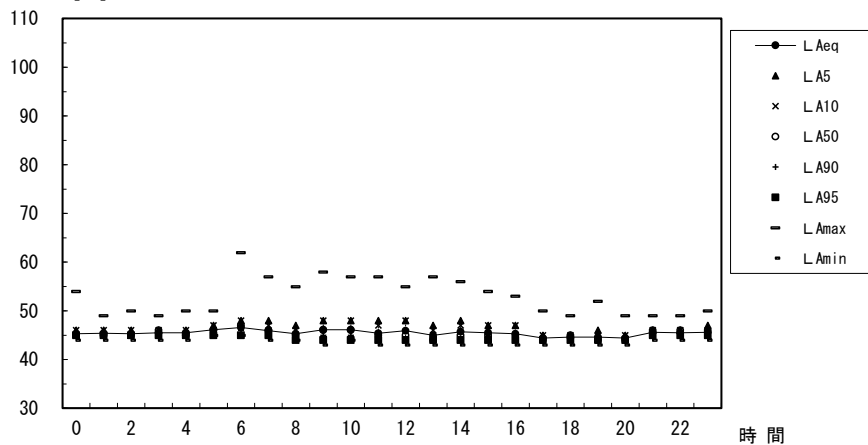


表 2-1-2(2) 環境騒音調査結果 (休日) (No.2)

【地点】 No. 2

【年月日】 平成30年11月11日(日)

単位: dB

区分	時間	L Aeq	L A5	L A10	L A50	L A90	L A95	L Amax	L Amin
夜間	0:00 ~ 1:00	42.1	44	43	42	41	41	50	40
	↓								
	1:00 ~ 2:00	41.7	43	43	42	41	41	50	40
	↓								
	2:00 ~ 3:00	41.8	43	43	42	41	41	49	40
	↓								
3:00 ~ 4:00	42.1	43	43	42	41	41	50	40	
↓									
4:00 ~ 5:00	42.5	44	43	42	42	42	41	50	40
↓									
5:00 ~ 6:00	43.3	45	44	43	42	42	42	50	41
朝	6:00 ~ 7:00	44.5	47	46	44	43	43	50	42
	↓								
7:00 ~ 8:00	44.7	47	46	44	43	43	50	41	
昼間	8:00 ~ 9:00	43.8	46	45	43	42	42	50	40
	↓								
	9:00 ~ 10:00	45.1	47	47	45	43	43	50	42
	↓								
	10:00 ~ 11:00	46.4	48	48	46	45	44	50	42
	↓								
	11:00 ~ 12:00	46.1	48	48	46	44	44	50	43
	↓								
	12:00 ~ 13:00	46.7	48	48	47	45	45	50	44
	↓								
	13:00 ~ 14:00	45.8	48	47	46	44	44	50	43
	↓								
	14:00 ~ 15:00	46.1	48	48	46	45	44	50	43
	↓								
15:00 ~ 16:00	48.1	50	49	48	47	46	53	44	
↓									
16:00 ~ 17:00	47.9	51	51	47	44	44	53	42	
↓									
17:00 ~ 18:00	43.4	46	45	43	42	41	50	40	
↓									
18:00 ~ 19:00	43.1	45	44	43	42	42	50	40	
夕	19:00 ~ 20:00	43.2	46	45	43	42	42	50	40
	↓								
	20:00 ~ 21:00	42.8	45	44	42	42	41	50	40
	↓								
21:00 ~ 22:00	42.5	44	44	42	41	41	50	40	
夜間	22:00 ~ 23:00	42.3	44	43	42	41	41	50	40
	↓								
23:00 ~ 0:00	42.3	44	43	42	41	41	50	40	
朝 (6時~8時)	平均	44.6	47	46	44	43	43	50	42
	最大	44.7	47	46	44	43	43	50	42
	最小	44.5	47	46	44	43	43	50	41
昼間 (8時~19時)	平均	46.0	48	47	45	44	44	51	42
	最大	48.1	51	51	48	47	46	53	44
	最小	43.1	45	44	43	42	41	50	40
夕 (19時~22時)	平均	42.8	45	44	42	42	41	50	40
	最大	43.2	46	45	43	42	42	50	40
	最小	42.5	44	44	42	41	41	50	40
夜間 (22時~翌6時)	平均	42.3	44	43	42	41	41	50	40
	最大	43.3	45	44	43	42	42	50	41
	最小	41.7	43	43	42	41	41	49	40

レベル[dB]

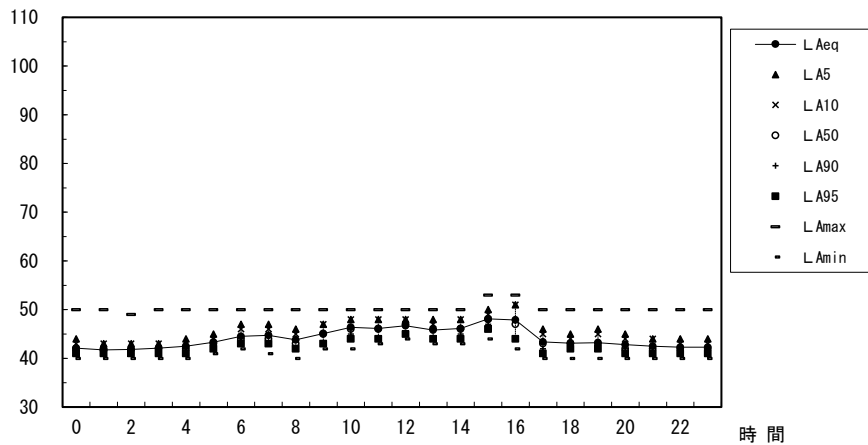


表 2-1-2(3) 環境騒音調査結果 (休日) (No.3)

【地点】 No. 3

【年月日】 平成30年11月11日(日)

単位 : dB

区分	時間	L Aeq	L A5	L A10	L A50	L A90	L A95	L Amax	L Amin
夜間	0 : 00 ~ 1 : 00	32.5	35	34	32	30	30	38	29
	↓								
	1 : 00 ~ 2 : 00	31.7	35	34	31	30	30	38	28
	↓								
	2 : 00 ~ 3 : 00	32.4	34	34	32	31	30	38	29
↓									
3 : 00 ~ 4 : 00	32.8	35	34	32	31	31	38	30	
↓									
4 : 00 ~ 5 : 00	33.4	36	35	33	32	32	38	30	
↓									
5 : 00 ~ 6 : 00	36.4	40	39	36	34	33	43	32	
朝	6 : 00 ~ 7 : 00	41.0	44	43	40	38	38	49	36
	↓								
7 : 00 ~ 8 : 00	40.8	44	43	40	38	37	49	34	
昼間	8 : 00 ~ 9 : 00	40.8	45	44	40	36	36	48	33
	↓								
	9 : 00 ~ 10 : 00	40.3	44	43	39	36	35	48	32
	↓								
	10 : 00 ~ 11 : 00	40.4	44	43	39	36	35	48	33
	↓								
	11 : 00 ~ 12 : 00	41.5	46	45	40	36	35	51	33
	↓								
	12 : 00 ~ 13 : 00	41.7	46	45	40	37	36	51	33
	↓								
	13 : 00 ~ 14 : 00	41.5	46	44	40	37	36	52	33
	↓								
	14 : 00 ~ 15 : 00	42.6	47	46	42	38	37	51	34
	↓								
	15 : 00 ~ 16 : 00	42.6	47	45	42	38	37	50	35
↓									
16 : 00 ~ 17 : 00	41.8	46	45	41	37	36	50	34	
↓									
17 : 00 ~ 18 : 00	40.7	45	44	39	36	36	50	34	
↓									
18 : 00 ~ 19 : 00	40.5	44	43	39	37	37	50	35	
夕	19 : 00 ~ 20 : 00	40.5	45	43	39	37	36	50	35
	↓								
	20 : 00 ~ 21 : 00	39.4	44	42	38	35	35	50	33
↓									
21 : 00 ~ 22 : 00	38.2	43	41	37	34	34	49	32	
夜間	22 : 00 ~ 23 : 00	38.3	42	41	37	35	35	50	33
	↓								
23 : 00 ~ 0 : 00	37.4	41	39	36	34	33	49	32	
朝 (6時~8時)	平均	40.9	44	43	40	38	38	49	35
	最大	41.0	44	43	40	38	38	49	36
	最小	40.8	44	43	40	38	37	49	34
昼間 (8時~19時)	平均	41.4	45	44	40	37	36	50	34
	最大	42.6	47	46	42	38	37	52	35
	最小	40.3	44	43	39	36	35	48	32
夕 (19時~22時)	平均	39.5	44	42	38	35	35	50	33
	最大	40.5	45	43	39	37	36	50	35
	最小	38.2	43	41	37	34	34	49	32
夜間 (22時~翌6時)	平均	35.1	37	36	34	32	32	42	30
	最大	38.3	42	41	37	35	35	50	33
	最小	31.7	34	34	31	30	30	38	28

レベル[dB]

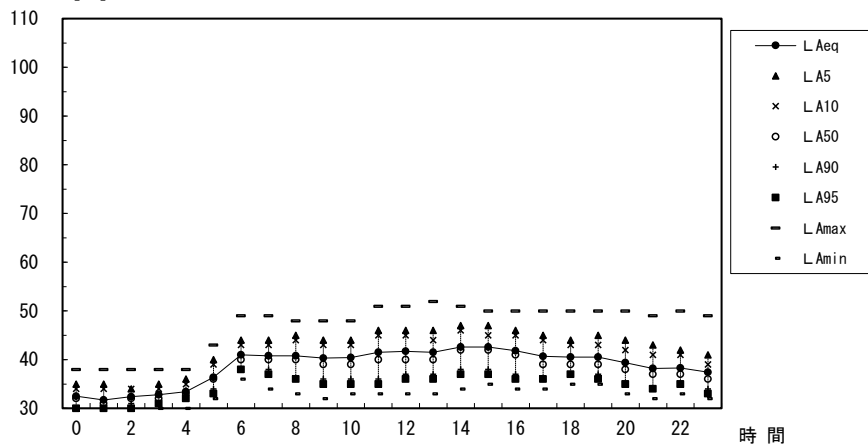


表 2-1-2(4) 環境騒音調査結果（休日）（No.4）

【地点】 No. 4

【年月日】 平成30年11月11日(日)

単位：dB

区分	時間	L Aeq	L A5	L A10	L A50	L A90	L A95	L Amax	L Amin
夜間	0 : 00 ~ 1 : 00	36.0	38	37	36	35	34	43	33
	↓								
	1 : 00 ~ 2 : 00	34.9	36	36	35	34	34	43	32
	↓								
	2 : 00 ~ 3 : 00	37.9	40	40	38	36	35	43	34
↓									
3 : 00 ~ 4 : 00	38.0	40	40	38	36	36	43	34	
↓									
4 : 00 ~ 5 : 00	38.6	41	40	38	37	36	44	35	
↓									
5 : 00 ~ 6 : 00	40.7	43	42	40	39	39	48	37	
朝	6 : 00 ~ 7 : 00	43.4	46	45	43	41	41	48	39
↓									
7 : 00 ~ 8 : 00	41.5	44	43	41	39	39	48	37	
昼間	8 : 00 ~ 9 : 00	40.0	44	42	39	38	37	49	35
↓									
9 : 00 ~ 10 : 00	38.6	43	41	37	36	36	48	34	
↓									
10 : 00 ~ 11 : 00	37.0	40	39	37	35	35	43	33	
↓									
11 : 00 ~ 12 : 00	37.0	39	39	37	35	35	42	33	
↓									
12 : 00 ~ 13 : 00	36.5	39	38	36	35	34	42	33	
↓									
13 : 00 ~ 14 : 00	35.8	38	38	35	34	34	43	33	
↓									
14 : 00 ~ 15 : 00	37.6	40	39	37	35	35	44	33	
↓									
15 : 00 ~ 16 : 00	38.3	40	40	38	37	37	42	36	
↓									
16 : 00 ~ 17 : 00	37.6	40	39	37	36	36	42	34	
↓									
17 : 00 ~ 18 : 00	36.0	38	37	36	35	35	40	33	
↓									
18 : 00 ~ 19 : 00	39.3	41	41	39	38	37	43	35	
夕	19 : 00 ~ 20 : 00	39.2	41	40	39	38	38	43	36
↓									
20 : 00 ~ 21 : 00	38.6	41	40	38	37	37	43	36	
↓									
21 : 00 ~ 22 : 00	38.0	40	39	38	37	36	43	35	
夜間	22 : 00 ~ 23 : 00	40.2	42	42	40	39	38	45	36
↓									
23 : 00 ~ 0 : 00	39.6	42	41	39	38	38	44	37	
朝 (6時~8時)	平均	42.6	45	44	42	40	40	48	38
	最大	43.4	46	45	43	41	41	48	39
	最小	41.5	44	43	41	39	39	48	37
昼間 (8時~19時)	平均	37.8	40	39	37	36	36	43	34
	最大	40.0	44	42	39	38	37	49	36
	最小	35.8	38	37	35	34	34	40	33
夕 (19時~22時)	平均	38.6	41	40	38	37	37	43	36
	最大	39.2	41	40	39	38	38	43	36
	最小	38.0	40	39	38	37	36	43	35
夜間 (22時~翌6時)	平均	38.6	40	40	38	37	36	44	35
	最大	40.7	43	42	40	39	39	48	37
	最小	34.9	36	36	35	34	34	43	32

レベル[dB]

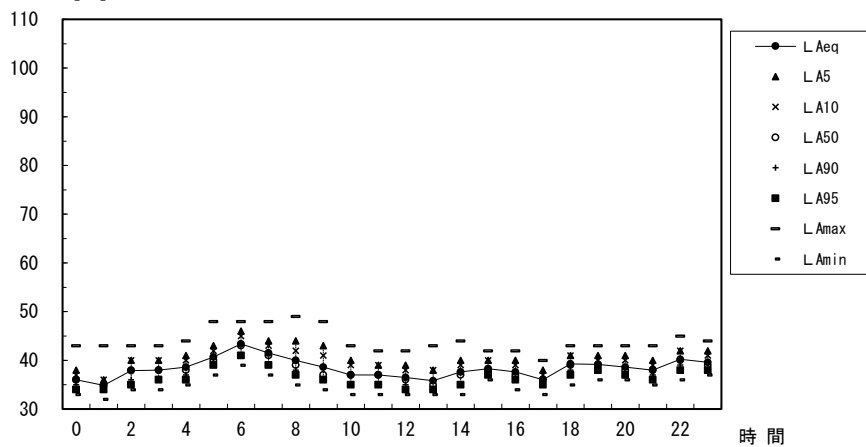


表 2-1-1(5) 環境騒音調査結果 (休日) (No.5)

【地点】 No. 5

【年月日】 平成30年11月11日(日)

単位: dB

区分	時間	L Aeq	L A5	L A10	L A50	L A90	L A95	L Amax	L Amin	
夜間	0:00 ~ 1:00	39.1	40	40	39	38	38	47	38	
	↓	1:00 ~ 2:00	39.2	40	40	39	39	38	44	38
	↓	2:00 ~ 3:00	39.4	41	40	39	39	38	48	38
	↓	3:00 ~ 4:00	39.6	41	40	39	39	39	47	38
	↓	4:00 ~ 5:00	39.7	41	41	39	39	39	49	38
	↓	5:00 ~ 6:00	41.0	43	42	41	40	39	48	39
昼間	6:00 ~ 7:00	44.1	48	46	42	41	40	62	38	
	↓	7:00 ~ 8:00	43.4	48	46	40	38	38	64	36
	↓	8:00 ~ 9:00	42.1	47	44	39	38	37	62	36
	↓	9:00 ~ 10:00	46.2	51	49	43	39	39	65	37
	↓	10:00 ~ 11:00	46.3	51	49	43	40	39	65	37
	↓	11:00 ~ 12:00	45.0	50	48	41	38	38	64	36
	↓	12:00 ~ 13:00	46.1	51	49	43	39	38	65	36
	↓	13:00 ~ 14:00	41.8	47	44	39	37	37	63	36
	↓	14:00 ~ 15:00	44.4	49	47	41	38	38	64	36
	↓	15:00 ~ 16:00	43.1	47	45	41	39	39	64	38
	↓	16:00 ~ 17:00	44.8	50	47	41	39	38	65	37
	↓	17:00 ~ 18:00	39.1	40	39	38	37	37	65	36
	↓	18:00 ~ 19:00	39.6	41	40	39	39	38	56	37
	↓	19:00 ~ 20:00	39.9	42	41	39	39	38	51	37
	↓	20:00 ~ 21:00	41.9	45	42	39	38	38	61	37
↓	21:00 ~ 22:00	40.8	42	41	41	40	40	48	39	
夜間	22:00 ~ 23:00	41.0	42	42	41	40	40	57	39	
	↓	23:00 ~ 0:00	40.7	42	42	41	40	40	56	39
昼間 (6時~22時)	平均	43.6	47	45	41	39	38	62	37	
	最大	46.3	51	49	43	41	40	65	39	
	最小	39.1	40	39	38	37	37	48	36	
夜間 (22時~翌6時)	平均	40.0	41	41	40	39	39	50	38	
	最大	41.0	43	42	41	40	40	57	39	
	最小	39.1	40	40	39	38	38	44	38	

レベル[dB]

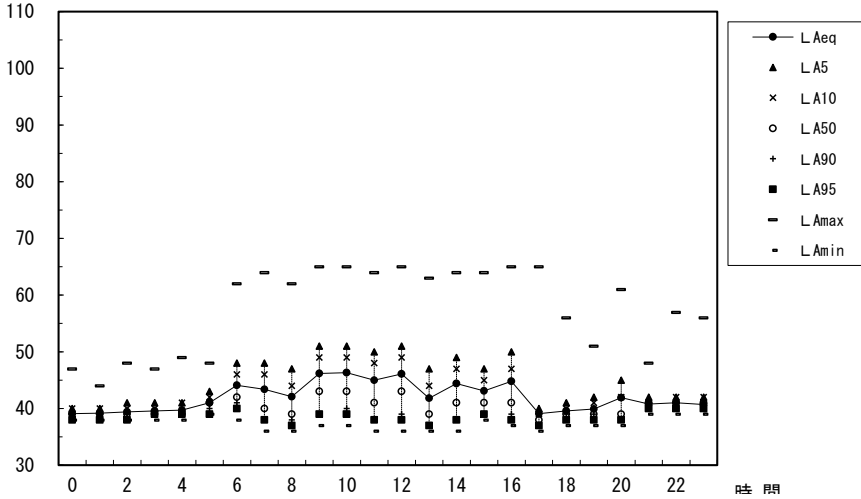


表 2-1-2(6) 環境騒音調査結果 (休日) (No.6)

【地点】 No. 6

【年月日】 平成30年11月11日(日)

単位: dB

区分	時間	L Aeq	L A5	L A10	L A50	L A90	L A95	L Amax	L Amin	
夜間	0:00 ~ 1:00	38.3	41	39	38	37	37	59	36	
	↓	1:00 ~ 2:00	37.4	38	38	37	37	37	54	36
	↓	2:00 ~ 3:00	39.4	40	39	38	37	37	64	37
	↓	3:00 ~ 4:00	41.5	40	39	38	37	37	63	36
	↓	4:00 ~ 5:00	40.0	42	41	39	38	38	58	37
	↓	5:00 ~ 6:00	40.8	43	42	40	39	38	66	37
昼間	6:00 ~ 7:00	44.5	48	46	42	40	40	67	38	
	↓	7:00 ~ 8:00	43.2	46	43	40	38	38	66	36
	↓	8:00 ~ 9:00	42.5	46	44	39	38	37	69	36
	↓	9:00 ~ 10:00	50.0	55	51	41	39	38	75	36
	↓	10:00 ~ 11:00	51.1	55	51	40	37	37	79	35
	↓	11:00 ~ 12:00	41.3	45	43	38	37	36	66	35
	↓	12:00 ~ 13:00	42.9	47	44	39	37	37	64	35
	↓	13:00 ~ 14:00	40.9	45	43	38	37	36	66	35
	↓	14:00 ~ 15:00	42.6	46	44	40	37	37	63	35
	↓	15:00 ~ 16:00	43.8	49	46	41	39	39	64	37
	↓	16:00 ~ 17:00	42.4	46	44	40	38	38	62	37
	↓	17:00 ~ 18:00	41.7	46	44	39	38	37	63	36
	↓	18:00 ~ 19:00	40.7	43	42	40	38	38	56	37
	↓	19:00 ~ 20:00	41.2	45	43	40	38	38	59	37
	↓	20:00 ~ 21:00	42.5	46	42	39	38	38	63	37
	↓	21:00 ~ 22:00	40.0	42	41	39	38	38	59	37
	夜間	22:00 ~ 23:00	40.2	42	41	39	39	39	62	38
↓		23:00 ~ 0:00	39.5	41	40	39	38	38	54	37
昼間 (6時~22時)	平均	44.7	47	44	40	38	38	65	36	
	最大	51.1	55	51	42	40	40	79	38	
	最小	40.0	42	41	38	37	36	56	35	
夜間 (22時~翌6時)	平均	39.8	41	40	39	38	38	60	37	
	最大	41.5	43	42	40	39	39	66	38	
	最小	37.4	38	38	37	37	37	54	36	

レベル[dB]

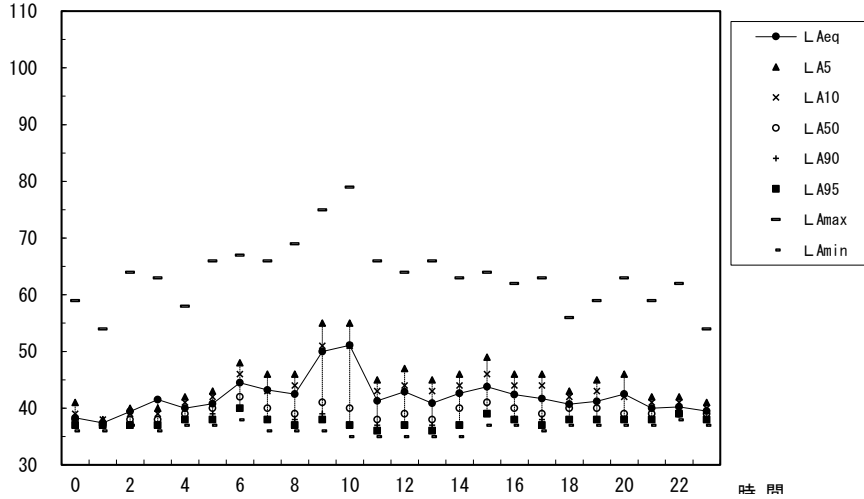


表 2-1-2(7) 環境騒音調査結果 (休日) (No.7)

【地点】 No.7

【年月日】 平成30年11月11日(日)

単位: dB

区分	時間	L Aeq	L A5	L A10	L A50	L A90	L A95	L Amax	L Amin	
夜間	0:00 ~ 1:00	33.6	38	36	32	29	29	52	27	
	↓	1:00 ~ 2:00	33.6	38	36	30	28	27	54	25
	↓	2:00 ~ 3:00	33.3	38	36	32	29	28	52	26
	↓	3:00 ~ 4:00	34.1	38	36	32	30	29	59	28
	↓	4:00 ~ 5:00	42.4	41	38	33	31	31	66	29
昼間	5:00 ~ 6:00	41.7	44	41	37	35	34	70	33	
	↓	6:00 ~ 7:00	47.3	52	48	42	38	38	70	36
	↓	7:00 ~ 8:00	45.4	50	48	42	38	37	70	34
	↓	8:00 ~ 9:00	46.5	50	48	41	38	37	68	35
	↓	9:00 ~ 10:00	50.1	57	52	42	38	37	68	34
	↓	10:00 ~ 11:00	47.7	52	48	41	37	37	69	34
	↓	11:00 ~ 12:00	42.8	47	45	40	37	36	65	34
	↓	12:00 ~ 13:00	47.3	52	47	40	36	36	70	34
	↓	13:00 ~ 14:00	43.9	49	47	40	36	36	68	33
	↓	14:00 ~ 15:00	47.4	52	48	41	38	37	66	33
	↓	15:00 ~ 16:00	47.1	51	49	44	40	40	70	37
	↓	16:00 ~ 17:00	48.6	55	51	42	39	38	69	36
	↓	17:00 ~ 18:00	42.5	47	45	40	38	37	62	35
	↓	18:00 ~ 19:00	41.1	44	43	40	38	38	59	36
	↓	19:00 ~ 20:00	44.7	49	46	40	38	38	68	36
	↓	20:00 ~ 21:00	43.9	48	45	40	37	37	62	35
	↓	21:00 ~ 22:00	39.6	43	42	37	36	35	57	34
夜間	22:00 ~ 23:00	39.2	42	41	38	36	36	66	33	
	↓	23:00 ~ 0:00	37.1	41	39	36	34	34	52	32
昼間 (6時~22時)	平均	46.2	50	47	41	38	37	66	35	
	最大	50.1	57	52	44	40	40	70	37	
	最小	39.6	43	42	37	36	35	57	33	
夜間 (22時~翌6時)	平均	38.4	40	38	34	32	31	59	29	
	最大	42.4	44	41	38	36	36	70	33	
	最小	33.3	38	36	30	28	27	52	25	

レベル[dB]

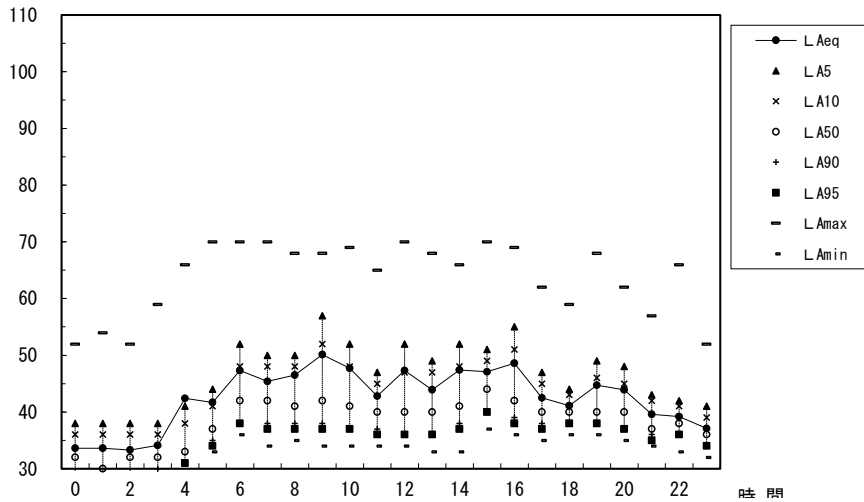


表 2-1-2(8) 環境騒音調査結果 (休日) (No.8)

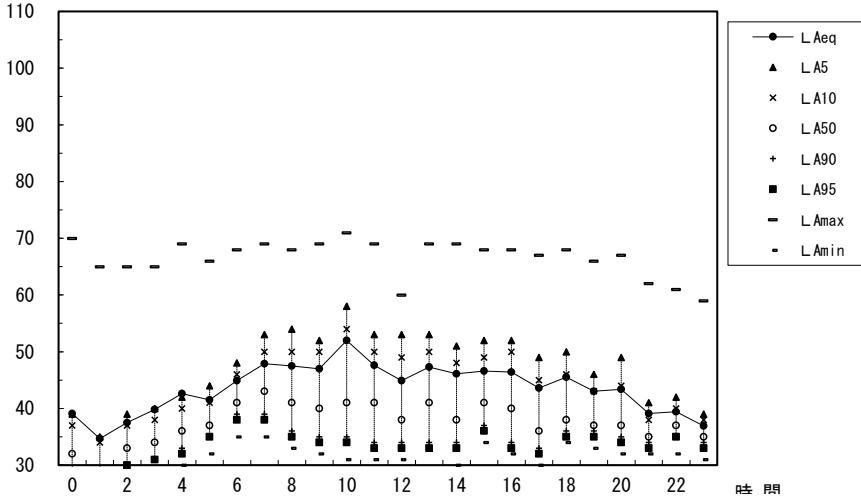
【地点】 No.8

【年月日】 平成30年11月11日(日)

単位: dB

区分	時間	L Aeq	L A5	L A10	L A50	L A90	L A95	L Amax	L Amin	
夜間	0:00 ~ 1:00	39.1	39	37	32	29	28	70	26	
	↓	1:00 ~ 2:00	34.7	35	34	29	27	27	65	26
	↓	2:00 ~ 3:00	37.5	39	37	33	30	30	65	29
	↓	3:00 ~ 4:00	39.8	40	38	34	31	31	65	28
	↓	4:00 ~ 5:00	42.6	42	40	36	33	32	69	30
昼間	↓	5:00 ~ 6:00	41.5	44	41	37	35	35	66	32
	↓	6:00 ~ 7:00	44.9	48	46	41	39	38	68	35
	↓	7:00 ~ 8:00	47.9	53	50	43	39	38	69	35
	↓	8:00 ~ 9:00	47.5	54	50	41	36	35	68	33
	↓	9:00 ~ 10:00	47.0	52	50	40	35	34	69	32
	↓	10:00 ~ 11:00	52.0	58	54	41	35	34	71	31
	↓	11:00 ~ 12:00	47.6	53	50	41	34	33	69	31
	↓	12:00 ~ 13:00	44.9	53	49	38	34	33	60	31
	↓	13:00 ~ 14:00	47.3	53	50	41	34	33	69	29
	↓	14:00 ~ 15:00	46.1	51	48	38	34	33	69	30
	↓	15:00 ~ 16:00	46.6	52	49	41	37	36	68	34
	↓	16:00 ~ 17:00	46.4	52	50	40	34	33	68	32
	↓	17:00 ~ 18:00	43.6	49	45	36	33	32	67	30
	↓	18:00 ~ 19:00	45.5	50	46	38	36	35	68	34
	↓	19:00 ~ 20:00	43.0	46	43	37	36	35	66	33
	↓	20:00 ~ 21:00	43.4	49	44	37	35	34	67	32
	↓	21:00 ~ 22:00	39.1	41	38	35	34	33	62	32
夜間	22:00 ~ 23:00	39.4	42	40	37	35	35	61	32	
	↓	23:00 ~ 0:00	36.9	39	38	35	34	33	59	31
昼間 (6時~22時)	平均	46.6	51	48	39	35	34	67	32	
	最大	52.0	58	54	43	39	38	71	35	
	最小	39.1	41	38	35	33	32	60	29	
夜間 (22時~翌6時)	平均	39.6	40	38	34	32	31	65	29	
	最大	42.6	44	41	37	35	35	70	32	
	最小	34.7	35	34	29	27	27	59	26	

レベル[dB]



資料2-2 道路交通騒音現地調査結果

騒音現地調査結果のうち、道路交通騒音の調査結果は表 2-2-1(1)～(3)に示すとおりである。

表 2-2-1(1) 道路交通騒音調査結果 (No.1)

【地点】 No.1

【年月日】 平成30年11月20日(火)

単位：dB

区分	時間	L Aeq	L A5	L A10	L A50	L A90	L A95	L Amax	L Amin	
昼間	6:00～7:00	59.5	67	64	53	45	43	76	39	
	↓	7:00～8:00	63.4	70	68	59	53	51	80	42
	↓	8:00～9:00	63.1	69	67	58	51	50	78	46
	↓	9:00～10:00	65.8	72	70	62	57	54	79	47
	↓	10:00～11:00	64.7	71	69	61	52	49	79	42
	↓	11:00～12:00	65.6	71	69	62	57	57	80	51
	↓	12:00～13:00	62.8	70	67	57	48	46	81	41
	↓	13:00～14:00	64.8	70	68	61	57	54	84	46
	↓	14:00～15:00	63.3	69	67	60	57	56	78	47
	↓	15:00～16:00	64.2	70	68	60	55	51	83	42
	↓	16:00～17:00	61.5	68	65	57	52	50	78	42
	↓	17:00～18:00	61.6	68	66	56	47	44	80	39
	↓	18:00～19:00	61.5	68	66	55	46	44	81	38
	↓	19:00～20:00	60.9	68	65	52	43	42	84	38
↓	20:00～21:00	59.6	66	62	51	43	42	80	39	
↓	21:00～22:00	59.5	65	61	47	41	40	87	37	
全時間	平均	63.1	69	66	57	50	48	81	42	
	最大	65.8	72	70	62	57	57	87	51	
	最小	59.5	65	61	47	41	40	76	37	

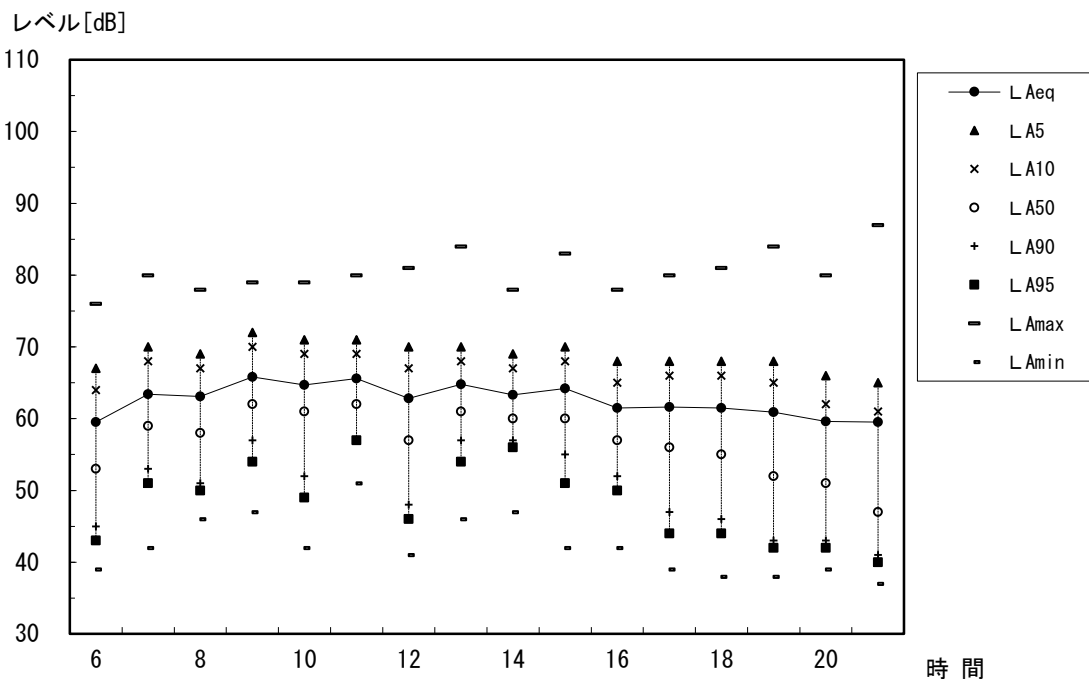


表 2-2-1(2) 道路交通騒音調査結果 (No.2)

【地点】 No. 2

【年月日】 平成30年11月20日(火)

単位：dB

区分	時間	L Aeq	L A5	L A10	L A50	L A90	L A95	L Amax	L Amin	
昼間	6 :00 ~ 7 :00	68.6	75	73	64	51	50	87	43	
	↓	7 :00 ~ 8 :00	68.9	74	73	67	53	51	84	46
	↓	8 :00 ~ 9 :00	68.1	73	72	66	50	48	82	42
	↓	9 :00 ~ 10 :00	67.4	73	71	65	52	49	85	42
	↓	10 :00 ~ 11 :00	67.4	73	72	64	50	48	83	41
	↓	11 :00 ~ 12 :00	67.1	73	71	64	50	48	80	43
	↓	12 :00 ~ 13 :00	66.5	72	71	63	50	48	86	41
	↓	13 :00 ~ 14 :00	66.8	73	71	64	49	47	80	42
	↓	14 :00 ~ 15 :00	66.8	72	71	64	51	48	82	40
	↓	15 :00 ~ 16 :00	67.3	73	71	64	50	48	86	41
	↓	16 :00 ~ 17 :00	66.7	72	71	64	52	49	80	45
	↓	17 :00 ~ 18 :00	67.6	72	71	65	53	50	91	44
	↓	18 :00 ~ 19 :00	67.1	72	71	65	53	50	86	45
	↓	19 :00 ~ 20 :00	67.1	73	71	64	51	49	83	43
↓	20 :00 ~ 21 :00	66.6	73	71	62	49	48	81	42	
↓	21 :00 ~ 22 :00	65.6	72	70	58	46	45	84	40	
全時間	平均	67.3	73	71	64	51	49	84	43	
	最大	68.9	75	73	67	53	51	91	46	
	最小	65.6	72	70	58	46	45	80	40	

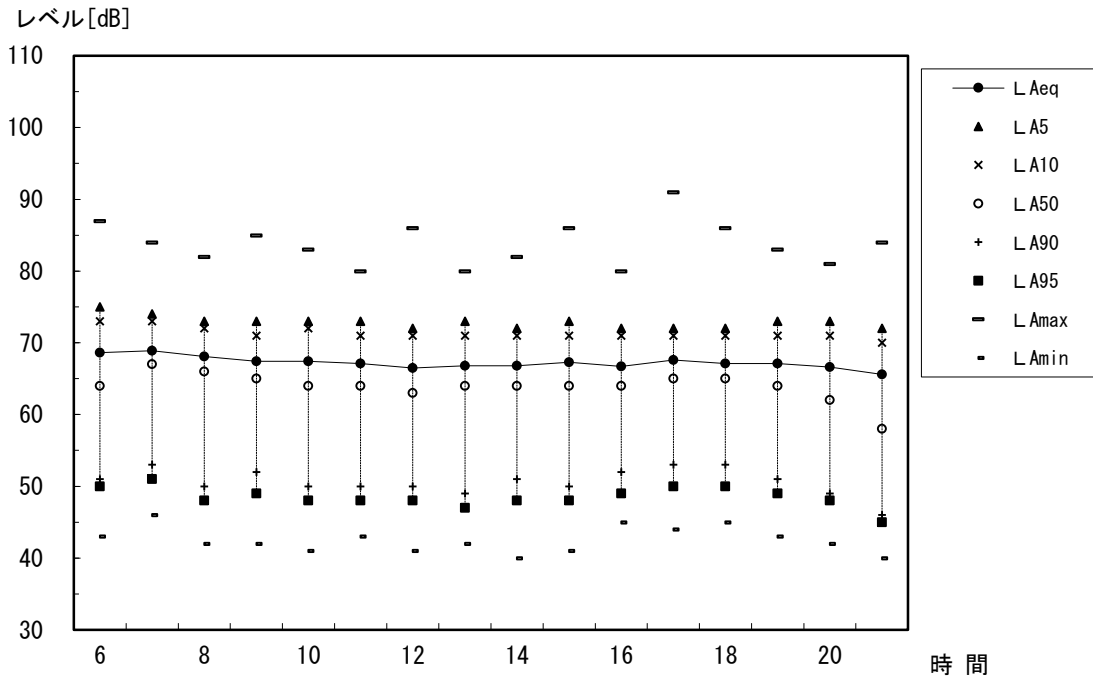


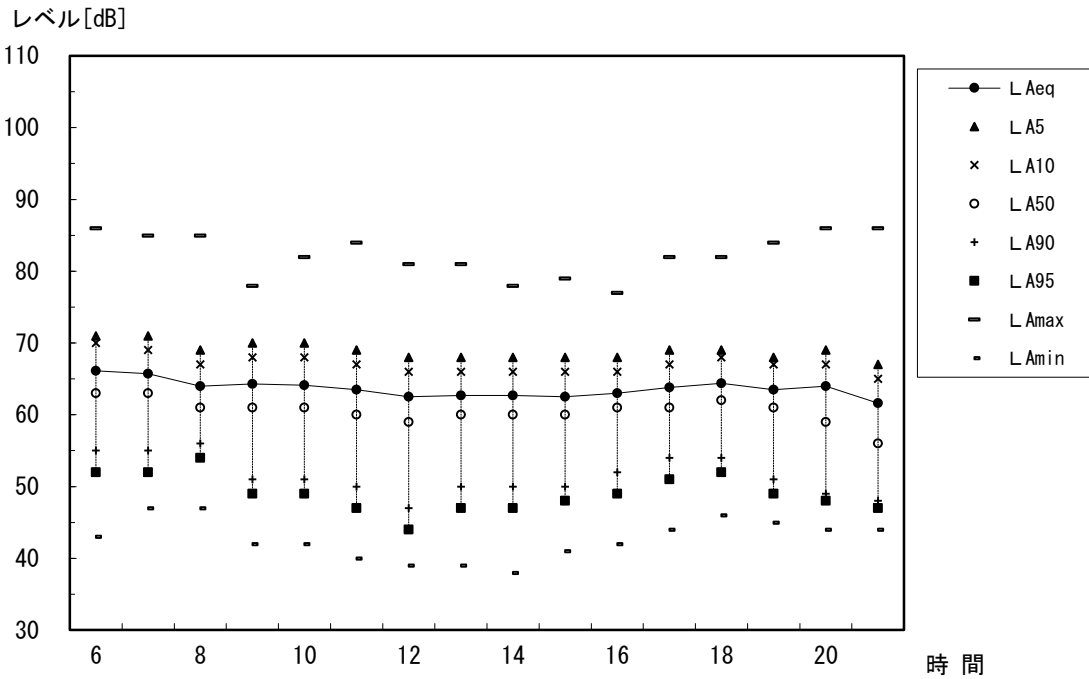
表 2-2-1(3) 道路交通騒音調査結果 (No.3)

【地点】 No. 3

【年月日】 平成30年11月20日(火)

単位：dB

区分	時間	L Aeq	L A5	L A10	L A50	L A90	L A95	L Amax	L Amin	
昼間	6 :00 ~ 7 :00	66.1	71	70	63	55	52	86	43	
	↓	7 :00 ~ 8 :00	65.7	71	69	63	55	52	85	47
	↓	8 :00 ~ 9 :00	64.0	69	67	61	56	54	85	47
	↓	9 :00 ~ 10 :00	64.3	70	68	61	51	49	78	42
	↓	10 :00 ~ 11 :00	64.1	70	68	61	51	49	82	42
	↓	11 :00 ~ 12 :00	63.5	69	67	60	50	47	84	40
	↓	12 :00 ~ 13 :00	62.5	68	66	59	47	44	81	39
	↓	13 :00 ~ 14 :00	62.7	68	66	60	50	47	81	39
	↓	14 :00 ~ 15 :00	62.7	68	66	60	50	47	78	38
	↓	15 :00 ~ 16 :00	62.5	68	66	60	50	48	79	41
	↓	16 :00 ~ 17 :00	63.0	68	66	61	52	49	77	42
	↓	17 :00 ~ 18 :00	63.8	69	67	61	54	51	82	44
	↓	18 :00 ~ 19 :00	64.4	69	68	62	54	52	82	46
	↓	19 :00 ~ 20 :00	63.5	68	67	61	51	49	84	45
↓	20 :00 ~ 21 :00	64.0	69	67	59	49	48	86	44	
↓	21 :00 ~ 22 :00	61.6	67	65	56	48	47	86	44	
全時間	平均	63.8	69	67	61	51	49	82	43	
	最大	66.1	71	70	63	56	54	86	47	
	最小	61.6	67	65	56	47	44	77	38	



資料2-3 低周波音現地調査結果

低周波音現地調査結果のうち、平日の調査結果は表 2-3-1(1)～(4)に、休日の調査結果は表 2-3-2(1)～(4)に示すとおりである。

表 2-3-1(1) 低周波音調査結果（平日）(No.1)

調査地点：No.1

調査日時：平成30年11月20日(火)

単位：dB

観測時間	時間率音圧レベル			G特性音圧レベル			
	L ₅	L ₅₀	L ₉₅	L ₆₅	L ₆₅₀	L ₆₉₅	L _{Geq}
0:00	70	72	70	73	72	70	71.7
1:00	70	71	70	73	71	70	71.5
2:00	71	71	70	73	71	70	71.6
3:00	72	72	70	73	72	70	71.6
4:00	71	72	70	73	72	70	71.7
5:00	71	72	70	73	72	70	71.9
6:00	71	72	70	73	72	70	72.0
7:00	71	72	70	74	72	70	72.1
8:00	72	72	71	74	72	71	72.3
9:00	73	72	71	74	72	71	72.4
10:00	74	73	71	74	73	71	72.7
11:00	74	73	71	75	73	71	72.7
12:00	73	72	70	74	72	70	72.1
13:00	74	72	71	74	72	71	72.3
14:00	72	72	71	74	72	71	72.1
15:00	72	72	71	74	72	71	72.2
16:00	71	72	71	74	72	71	72.2
17:00	71	72	70	74	72	70	72.1
18:00	71	72	70	74	72	70	72.0
19:00	71	72	70	73	72	70	71.9
20:00	70	72	70	73	72	70	71.9
21:00	70	72	70	73	72	70	71.8
22:00	70	72	70	73	72	70	71.8
23:00	70	72	70	73	72	70	71.8
平均値	71	72	70	74	72	70	72.0

注1) 時間率音圧レベルは1～80Hz、G特性時間率音圧レベルは1～20Hzまでの値を示す。

2) 平均値の算出は、L_{Geq}についてはエネルギー平均、その他については算術平均とした。

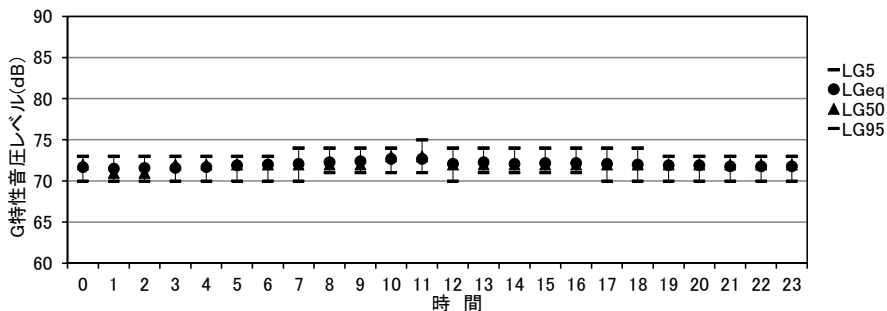
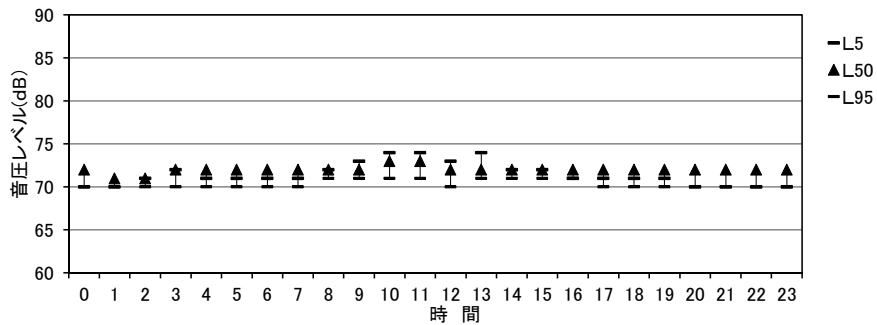


表 2-3-1(2) 低周波音調査結果（平日）（No.2）

調査地点：No.2

調査日時：平成30年11月20日（火）

単位：dB

観測時間	時間率音圧レベル			G特性音圧レベル			
	L ₅	L ₅₀	L ₉₅	L _{G5}	L _{G50}	L _{G95}	L _{G_{eq}}
0:00	70	67	66	69	67	66	67.2
1:00	70	67	66	69	67	66	67.4
2:00	70	67	66	69	67	66	67.2
3:00	70	67	65	69	67	65	67.1
4:00	70	67	66	69	67	66	67.5
5:00	70	68	66	70	68	66	67.9
6:00	71	68	66	70	68	66	68.3
7:00	71	68	67	70	68	67	68.6
8:00	71	68	67	71	68	67	68.8
9:00	73	70	68	73	70	68	70.3
10:00	74	70	68	74	70	68	70.8
11:00	74	69	67	74	69	67	70.2
12:00	73	69	67	72	69	67	69.3
13:00	73	70	68	73	70	68	70.5
14:00	73	69	67	72	69	67	69.7
15:00	73	69	67	73	69	67	70.6
16:00	71	69	67	72	69	67	69.7
17:00	70	68	66	71	68	66	68.6
18:00	70	68	66	71	68	66	68.5
19:00	69	68	66	70	68	66	67.8
20:00	69	68	66	69	68	66	67.8
21:00	69	67	66	69	67	66	67.4
22:00	69	67	66	69	67	66	67.6
23:00	69	67	66	69	67	66	67.2
平均値	71	68	67	71	68	67	68.8

注1) 時間率音圧レベルは1~80Hz、G特性時間率音圧レベルは1~20Hzまでの値を示す。

2) 平均値の算出は、L_{G_{eq}}についてはエネルギー平均、その他については算術平均とした。

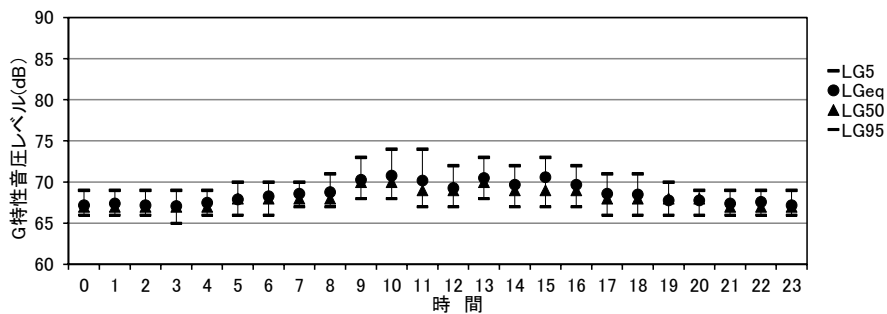
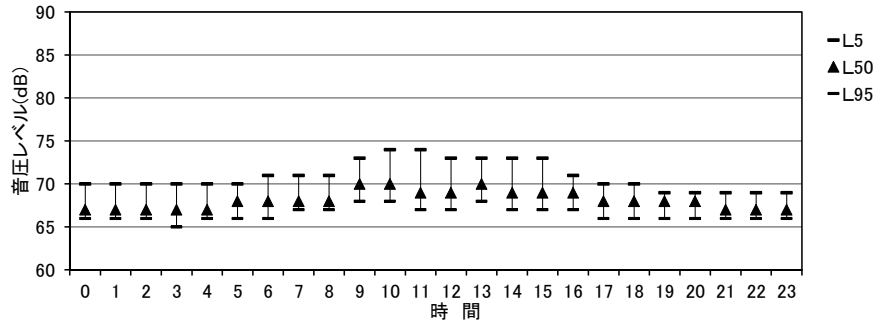


表 2-3-1(3) 低周波音調査結果 (平日) (No.3)

調査地点 : No. 3

調査日時 : 平成30年11月20日(火)

単位 : dB

観測 時間	時間率音圧レベル			G特性音圧レベル			
	L ₅	L ₅₀	L ₉₅	L ₆₅	L ₆₅₀	L ₆₉₅	L _{Geq}
0:00	64	67	64	69	67	64	66.8
1:00	65	67	64	70	67	64	67.3
2:00	65	67	65	69	67	65	67.1
3:00	65	67	65	69	67	65	67.0
4:00	65	67	65	69	67	65	67.3
5:00	65	67	65	69	67	65	67.5
6:00	66	68	65	70	68	65	67.8
7:00	67	68	66	70	68	66	68.1
8:00	68	69	66	71	69	66	69.2
9:00	75	74	73	75	74	73	74.0
10:00	75	73	69	75	73	69	72.8
11:00	71	70	67	74	70	67	70.9
12:00	69	69	66	72	69	66	69.2
13:00	74	73	68	80	73	68	76.4
14:00	73	75	68	80	75	68	75.1
15:00	70	69	67	72	69	67	69.5
16:00	70	68	65	75	68	65	69.9
17:00	67	67	65	70	67	65	67.4
18:00	66	67	65	70	67	65	67.6
19:00	66	67	65	70	67	65	67.3
20:00	65	67	64	69	67	64	67.1
21:00	65	67	64	69	67	64	67.0
22:00	67	68	65	72	68	65	68.3
23:00	65	68	65	70	68	65	67.7
平均値	68	69	66	72	69	66	70.3

注1) 時間率音圧レベルは1~80Hz、G特性時間率音圧レベルは1~20Hzまでの値を示す。

2) 平均値の算出は、L_{Geq}についてはエネルギー平均、その他については算術平均とした。

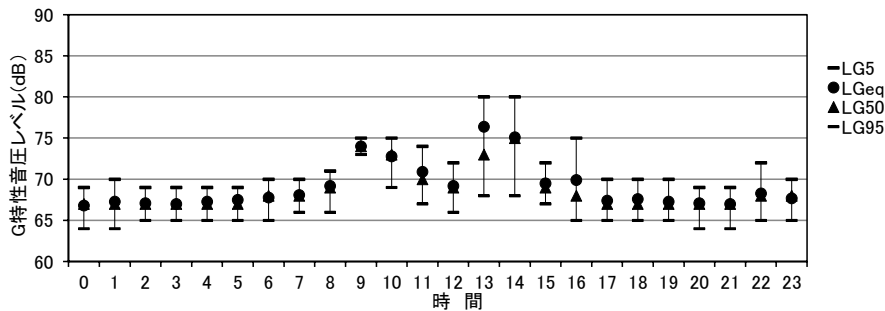
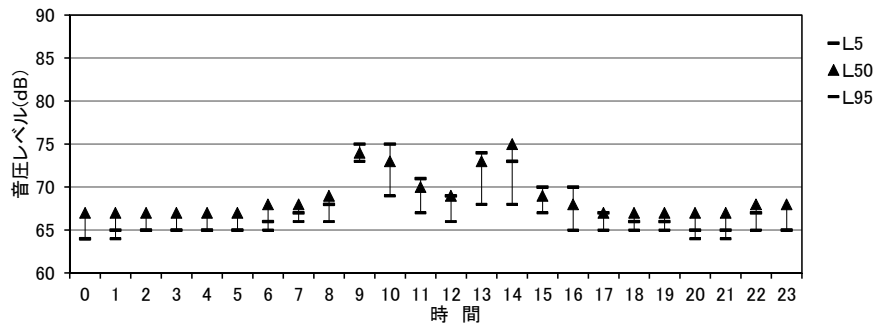


表 2-3-1(4) 低周波音調査結果 (平日) (No.4)

調査地点 : No. 4

調査日時 : 平成30年11月20日(火)

単位 : dB

観測 時間	時間率音圧レベル			G特性音圧レベル			
	L ₅	L ₅₀	L ₉₅	L ₆₅	L ₆₅₀	L ₆₉₅	L _{Geq}
0:00	65	64	62	70	64	62	65.7
1:00	65	64	62	70	64	62	65.5
2:00	67	64	62	70	64	62	65.0
3:00	66	65	62	70	65	62	66.0
4:00	65	65	63	70	65	63	66.1
5:00	65	66	63	71	66	63	66.8
6:00	66	66	64	71	66	64	67.1
7:00	66	66	64	71	66	64	67.2
8:00	68	67	64	72	67	64	68.0
9:00	86	85	84	85	85	84	84.7
10:00	86	85	67	85	85	67	83.8
11:00	70	68	66	72	68	66	68.4
12:00	69	67	65	72	67	65	68.0
13:00	69	68	65	72	68	65	68.4
14:00	70	68	66	72	68	66	69.1
15:00	70	67	65	72	67	65	68.4
16:00	67	66	64	70	66	64	66.8
17:00	65	65	63	70	65	63	66.4
18:00	65	65	63	70	65	63	66.2
19:00	64	65	63	70	65	63	66.1
20:00	64	65	63	70	65	63	66.1
21:00	64	65	63	70	65	63	66.2
22:00	65	65	63	70	65	63	66.3
23:00	65	65	63	70	65	63	66.3
平均値	68	67	65	72	67	65	74.4

注1) 時間率音圧レベルは1~80Hz、G特性時間率音圧レベルは1~20Hzまでの値を示す。

2) 平均値の算出は、L_{Geq}についてはエネルギー平均、その他については算術平均とした。

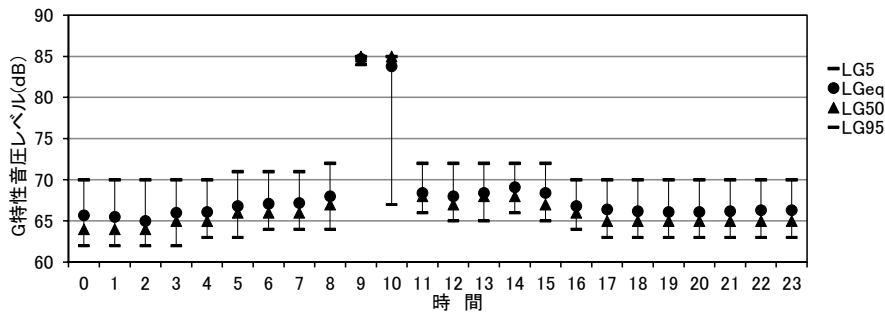
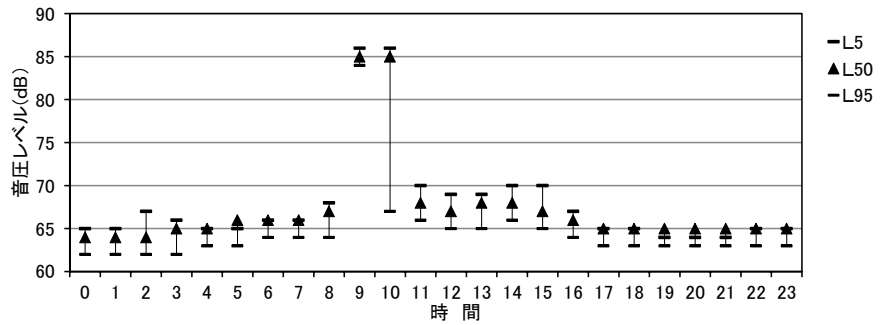


表 2-3-2(1) 低周波音調査結果 (休日) (No.1)

調査地点 : No.1

調査日時 : 平成30年11月11日(日)

単位 : dB

観測 時間	時間率音圧レベル			G特性音圧レベル			
	L ₅	L ₅₀	L ₉₅	L _{G5}	L _{G50}	L _{G95}	L _{Geq}
0:00	70	72	70	73	72	70	71.7
1:00	70	72	70	73	72	70	71.6
2:00	70	72	70	73	72	70	71.6
3:00	70	71	70	73	71	70	71.6
4:00	70	72	70	73	72	70	71.7
5:00	70	72	70	73	72	70	71.7
6:00	70	72	70	73	72	70	71.8
7:00	71	72	70	73	72	70	71.7
8:00	70	72	70	73	72	70	71.6
9:00	70	72	70	73	72	70	71.7
10:00	70	72	70	73	72	70	71.8
11:00	70	72	70	73	72	70	71.8
12:00	71	72	70	73	72	70	71.8
13:00	70	72	70	73	72	70	71.8
14:00	71	72	70	73	72	70	71.8
15:00	71	72	70	73	72	70	71.8
16:00	71	72	70	73	72	70	71.6
17:00	70	72	70	73	72	70	71.6
18:00	70	72	70	73	72	70	71.6
19:00	71	72	70	73	72	70	71.8
20:00	70	72	70	73	72	70	71.9
21:00	70	72	70	73	72	70	71.8
22:00	70	72	70	73	72	70	71.8
23:00	70	72	70	73	72	70	71.6
平均値	70	72	70	73	72	70	71.7

注1) 時間率音圧レベルは1~80Hz、G特性時間率音圧レベルは1~20Hzまでの値を示す。

2) 平均値の算出は、L_{Geq}についてはエネルギー平均、その他については算術平均とした。

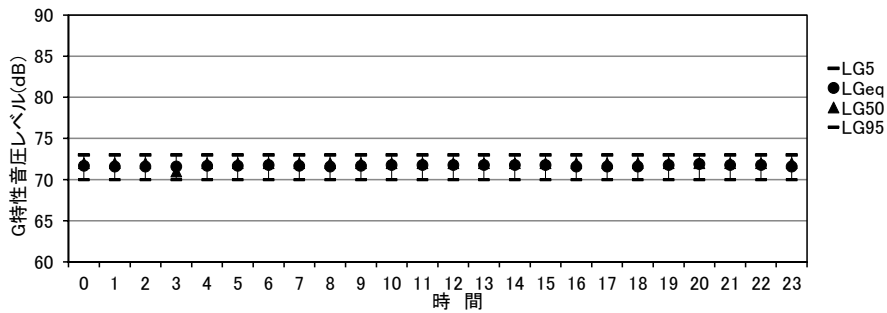
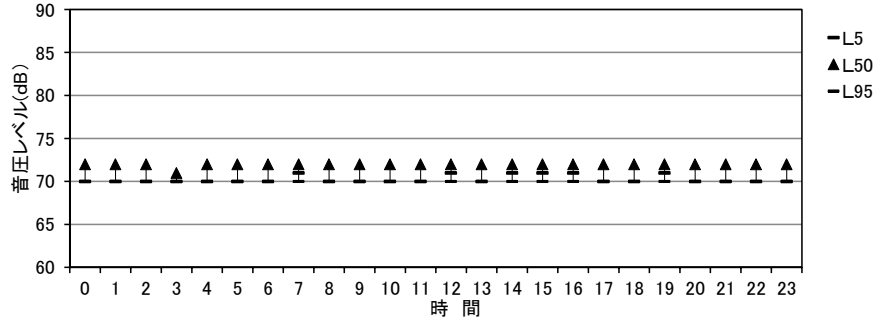


表 2-3-2(2) 低周波音調査結果 (休日) (No.2)

調査地点 : No.2

調査日時 : 平成30年11月11日(日)

単位 : dB

観測 時間	時間率音圧レベル			G特性音圧レベル			
	L ₅	L ₅₀	L ₉₅	L _{G5}	L _{G50}	L _{G95}	L _{G_{eq}}
0:00	69	67	66	69	67	66	67.3
1:00	69	67	66	69	67	66	67.1
2:00	69	67	66	69	67	66	67.3
3:00	69	67	65	69	67	65	67.0
4:00	69	67	66	69	67	66	67.3
5:00	69	68	66	69	68	66	67.6
6:00	69	68	66	69	68	66	67.8
7:00	70	68	66	69	68	66	67.8
8:00	69	67	66	69	67	66	67.6
9:00	70	67	66	69	67	66	67.6
10:00	70	68	66	69	68	66	67.6
11:00	70	68	66	70	68	66	67.9
12:00	70	68	66	70	68	66	67.9
13:00	70	67	66	69	67	66	67.7
14:00	70	67	66	69	67	66	67.6
15:00	70	67	66	69	67	66	67.6
16:00	70	67	66	69	67	66	67.4
17:00	70	68	66	70	68	66	67.8
18:00	70	67	66	69	67	66	67.3
19:00	69	67	66	69	67	66	67.3
20:00	69	67	66	69	67	66	67.5
21:00	69	68	66	69	68	66	67.6
22:00	69	68	66	69	68	66	67.8
23:00	69	68	66	69	68	66	67.7
平均値	69	67	66	69	67	66	67.5

注1) 時間率音圧レベルは1~80Hz、G特性時間率音圧レベルは1~20Hzまでの値を示す。

注2) 平均値の算出は、L_{G_{eq}}についてはエネルギー平均、その他については算術平均とした。

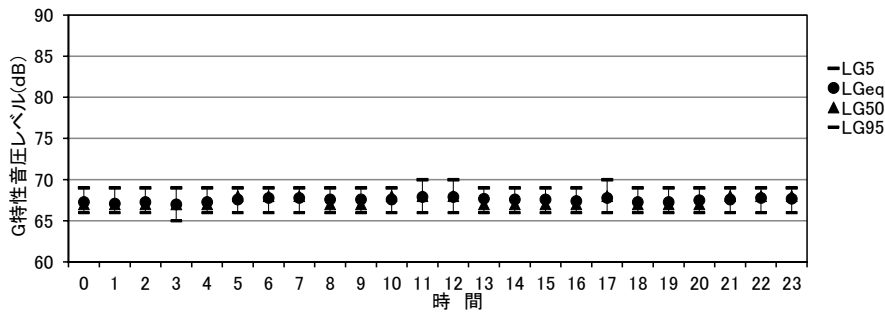
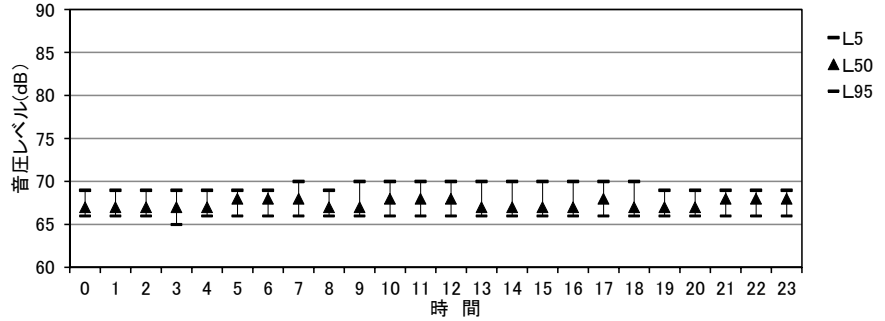


表 2-3-2(3) 低周波音調査結果 (休日) (No.3)

調査地点 : No.3

調査日時 : 平成30年11月11日(日)

単位 : dB

観測 時間	時間率音圧レベル			G特性音圧レベル			
	L ₅	L ₅₀	L ₉₅	L _{G5}	L _{G50}	L _{G95}	L _{Geq}
0:00	65	67	64	70	67	64	67.2
1:00	64	67	64	69	67	64	66.8
2:00	64	67	64	69	67	64	67.1
3:00	64	67	64	69	67	64	67.0
4:00	65	67	65	69	67	65	67.3
5:00	65	68	65	70	68	65	67.7
6:00	65	68	65	70	68	65	68.0
7:00	66	68	65	71	68	65	68.1
8:00	66	68	65	70	68	65	67.8
9:00	66	67	64	69	67	64	67.1
10:00	66	67	65	69	67	65	67.1
11:00	65	67	65	69	67	65	67.1
12:00	66	67	65	70	67	65	67.4
13:00	66	66	64	68	66	64	66.5
14:00	66	67	64	69	67	64	66.9
15:00	66	66	64	69	66	64	66.2
16:00	65	66	64	68	66	64	66.2
17:00	66	66	64	70	66	64	66.9
18:00	66	66	64	68	66	64	66.2
19:00	66	66	64	69	66	64	66.3
20:00	66	66	64	69	66	64	66.5
21:00	65	66	64	68	66	64	66.2
22:00	65	66	64	69	66	64	66.6
23:00	65	66	64	69	66	64	66.6
平均値	65	67	64	69	67	64	67.0

注1) 時間率音圧レベルは1~80Hz、G特性時間率音圧レベルは1~20Hzまでの値を示す。

2) 平均値の算出は、L_{Geq}についてはエネルギー平均、その他については算術平均とした。

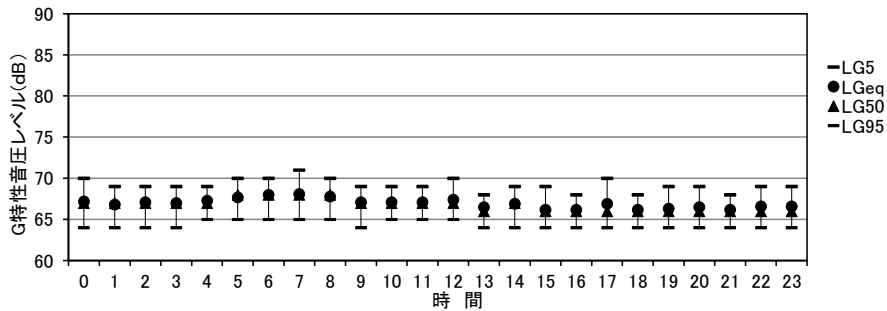
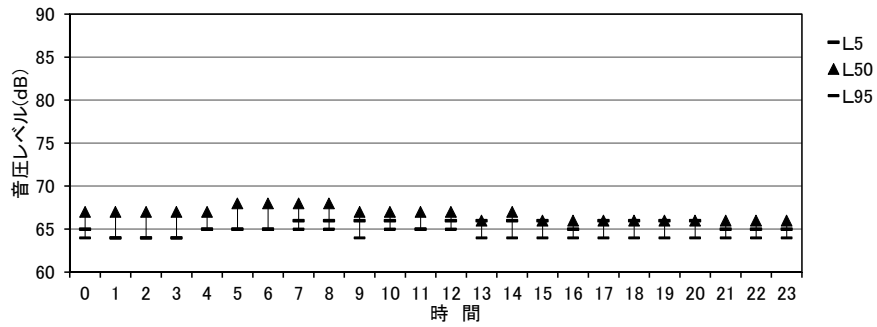


表 2-3-2(4) 低周波音調査結果 (休日) (No.4)

調査地点 : No. 4

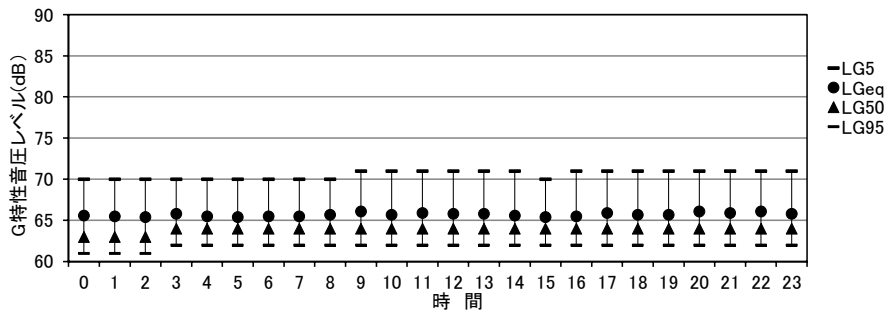
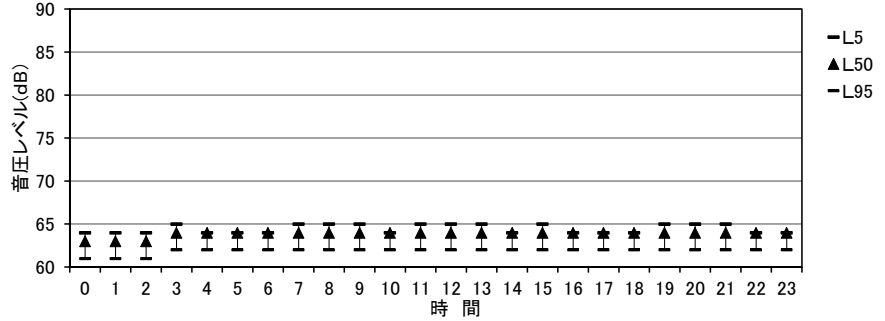
調査日時 : 平成30年11月11日(日)

単位 : dB

観測 時間	時間率音圧レベル			G特性音圧レベル			
	L ₅	L ₅₀	L ₉₅	L _{G5}	L _{G50}	L _{G95}	L _{Geq}
0:00	64	63	61	70	63	61	65.6
1:00	64	63	61	70	63	61	65.5
2:00	64	63	61	70	63	61	65.4
3:00	65	64	62	70	64	62	65.8
4:00	64	64	62	70	64	62	65.5
5:00	64	64	62	70	64	62	65.4
6:00	64	64	62	70	64	62	65.5
7:00	65	64	62	70	64	62	65.5
8:00	65	64	62	70	64	62	65.7
9:00	65	64	62	71	64	62	66.1
10:00	64	64	62	71	64	62	65.7
11:00	65	64	62	71	64	62	65.9
12:00	65	64	62	71	64	62	65.8
13:00	65	64	62	71	64	62	65.8
14:00	64	64	62	71	64	62	65.6
15:00	65	64	62	70	64	62	65.4
16:00	64	64	62	71	64	62	65.5
17:00	64	64	62	71	64	62	65.9
18:00	64	64	62	71	64	62	65.7
19:00	65	64	62	71	64	62	65.7
20:00	65	64	62	71	64	62	66.1
21:00	65	64	62	71	64	62	65.9
22:00	64	64	62	71	64	62	66.1
23:00	64	64	62	71	64	62	65.8
平均値	64	64	62	71	64	62	65.7

注1) 時間率音圧レベルは1~80Hz、G特性時間率音圧レベルは1~20Hzまでの値を示す。

2) 平均値の算出は、L_{Geq}についてはエネルギー平均、その他については算術平均とした。



資料2-4 低周波音の中心周波数別調査結果

低周波音現地調査結果のうち、中心周波数別調査結果について、平日の調査結果は表 2-4-1(1)～(4)に、休日の調査結果は表 2-4-2(1)～(4)に示すとおりである。

表 2-4-1(1) 中心周波数別調査結果（平日）(No.1)

調査地点：No.1

調査日時：平成30年11月20日(火)

単位：dB

観測時間	1/3オクターブバンド音圧レベル調査結果 (1時間値：L ₅)																				
	AP	中心周波数 (Hz)																			
		1	1.25	1.6	2	2.5	3.15	4	5	6.3	8	10	12.5	16	20	25	31.5	40	50	63	80
0:00	70	57	55	54	54	56	56	56	57	58	57	58	59	61	62	65	60	60	58	53	52
1:00	70	55	55	54	53	55	57	57	58	58	56	59	59	61	62	66	60	60	58	53	52
2:00	71	62	61	59	58	58	58	58	59	58	57	59	59	61	62	66	60	60	59	54	52
3:00	72	63	61	60	58	58	57	57	58	58	56	58	59	61	62	66	60	60	58	54	52
4:00	71	59	57	56	56	57	57	56	57	58	56	59	59	61	62	65	59	60	58	54	52
5:00	71	60	59	57	56	58	57	56	58	58	57	58	59	62	62	65	59	60	59	54	52
6:00	71	58	58	57	56	56	58	57	58	58	57	59	59	61	63	65	60	60	59	55	53
7:00	71	60	59	58	57	57	57	57	58	58	57	59	59	61	63	66	60	61	59	56	54
8:00	72	61	60	59	58	58	58	58	58	58	57	59	59	62	63	66	61	61	60	58	54
9:00	73	61	60	58	58	58	59	60	60	59	58	59	59	62	63	66	61	61	62	59	61
10:00	74	64	64	63	61	60	61	61	62	59	58	60	60	62	64	67	62	63	64	62	61
11:00	74	65	65	64	63	62	61	62	62	60	58	59	60	62	64	67	62	63	63	62	58
12:00	73	65	64	63	62	61	61	63	63	60	58	59	59	61	63	66	61	61	60	58	55
13:00	74	65	65	63	62	61	61	62	61	59	58	59	59	62	63	66	62	62	61	59	57
14:00	72	61	59	59	58	58	59	61	61	60	58	59	59	62	63	66	62	61	61	60	56
15:00	72	58	57	56	56	57	59	61	61	59	58	59	59	61	63	66	62	61	61	60	55
16:00	71	53	53	54	54	56	57	58	59	58	57	59	59	62	63	66	60	60	59	56	54
17:00	71	54	54	53	53	55	56	59	60	58	57	59	59	61	63	66	60	60	59	55	53
18:00	71	52	52	52	52	54	56	59	60	58	57	59	59	61	63	66	60	60	58	54	53
19:00	71	51	51	51	52	54	56	58	59	58	57	59	59	61	63	66	60	60	58	54	52
20:00	70	51	51	51	52	54	55	56	58	58	57	59	59	61	63	66	60	60	59	54	53
21:00	70	49	50	51	52	54	56	58	59	58	57	59	59	61	63	66	59	60	58	54	52
22:00	70	49	50	51	53	55	56	58	60	58	57	58	59	61	62	65	59	60	59	54	52
23:00	70	50	50	51	52	55	56	57	59	58	57	58	59	61	62	66	59	60	58	54	52
平均値	71	58	57	56	56	57	58	59	59	58	57	59	59	61	63	66	60	61	60	56	54
参照値								70	71	72	73	75	77	80	83	87	93	99			

注) 平均値は時間別調査結果の5%時間率音圧レベル (L₅) の算術平均値を、参照値は「低周波音問題対応の手引書」の物的苦情に関する参照値を示す。

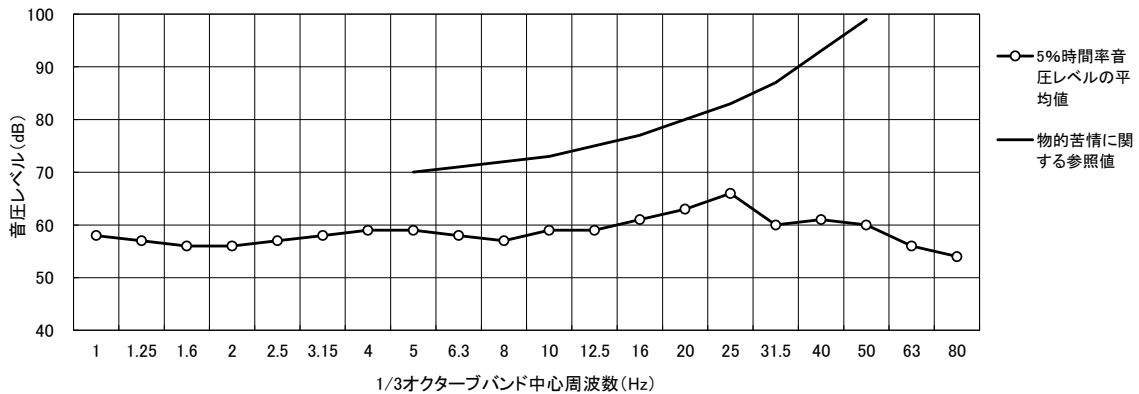


表 2-4-1(2) 中心周波数別調査結果 (平日) (No.2)

調査地点 : No. 2

調査日時 : 平成30年11月20日 (火)

単位 : dB

観測時間	1/3オクターブバンド音圧レベル調査結果 (1時間値 : L_5)																				
	AP	中心周波数 (Hz)																			
		1	1.25	1.6	2	2.5	3.15	4	5	6.3	8	10	12.5	16	20	25	31.5	40	50	63	80
0:00	70	59	57	57	55	56	56	55	55	59	60	53	54	54	58	66	56	57	55	50	46
1:00	70	56	55	55	54	56	61	55	55	59	61	54	55	54	59	66	56	57	55	51	46
2:00	70	61	60	58	57	57	59	55	55	59	60	53	54	54	58	66	56	57	55	51	46
3:00	70	59	58	57	56	57	57	55	55	59	61	53	54	54	58	66	56	57	54	50	46
4:00	70	57	56	54	54	57	57	55	55	59	61	53	54	54	59	66	57	57	55	51	46
5:00	70	56	56	55	55	57	58	55	55	59	60	53	55	55	59	66	57	58	56	52	48
6:00	71	54	54	53	53	55	60	56	55	59	61	54	55	56	60	67	59	59	58	55	52
7:00	71	56	55	54	55	56	58	55	55	59	61	54	55	56	60	66	60	60	59	59	59
8:00	71	61	60	58	58	57	61	56	56	59	61	54	56	57	61	66	60	60	60	59	55
9:00	73	59	59	57	56	58	62	58	57	59	64	63	57	59	62	66	61	62	61	61	59
10:00	74	61	59	59	57	59	63	58	58	60	64	63	58	60	63	67	63	65	63	65	60
11:00	74	64	63	62	61	60	62	59	58	60	61	56	61	60	62	67	64	64	64	63	59
12:00	73	62	60	59	58	59	62	59	58	60	61	56	57	58	61	66	61	62	62	60	55
13:00	73	60	59	57	58	58	62	58	57	60	61	55	57	59	63	68	66	64	64	66	59
14:00	73	60	58	57	57	58	62	58	57	60	61	55	56	58	62	67	63	63	63	64	57
15:00	73	57	56	55	55	57	61	58	57	60	61	55	56	59	62	66	64	62	62	66	58
16:00	71	52	52	53	54	56	60	57	56	59	61	55	56	57	62	67	60	59	59	57	54
17:00	70	50	51	52	52	55	58	56	56	59	61	55	55	55	61	66	60	60	59	57	55
18:00	70	51	51	52	51	54	57	55	56	59	60	54	55	57	61	66	58	58	57	54	51
19:00	69	50	51	51	51	54	57	54	55	59	60	54	55	56	59	66	58	58	56	53	49
20:00	69	50	51	52	52	54	56	54	55	59	60	54	55	55	59	66	58	58	56	53	51
21:00	69	50	51	51	51	54	58	56	55	59	61	54	55	54	59	66	57	57	55	52	48
22:00	69	49	51	51	52	56	57	56	56	59	61	54	55	55	59	66	57	58	56	52	49
23:00	69	49	50	51	52	55	57	55	55	59	61	53	54	54	58	66	56	57	55	51	47
平均値	71	56	56	55	55	56	59	56	56	59	61	55	56	56	60	66	59	60	58	56	52
参照値								70	71	72	73	75	77	80	83	87	93	99			

注) 平均値は時間別調査結果の5%時間率音圧レベル (L_5) の算術平均値を、参照値は「低周波音問題対応の手引書」の物的苦情に関する参照値を示す。

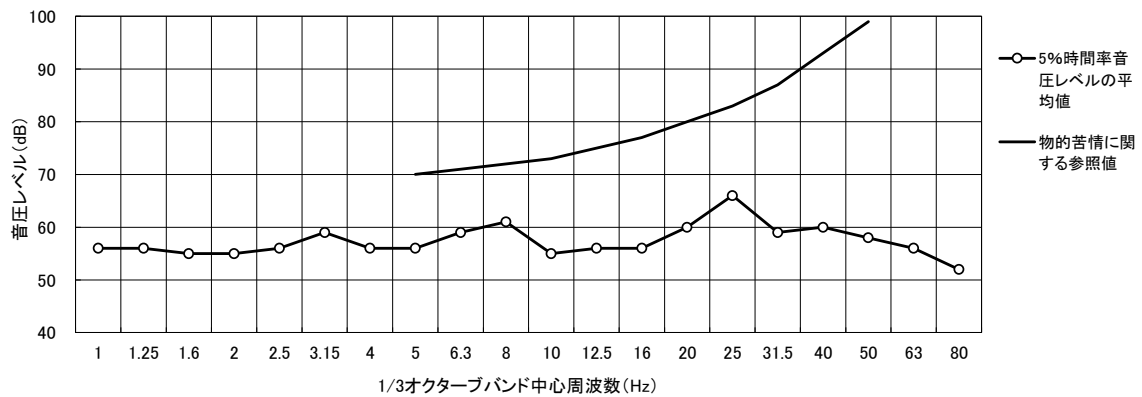


表 2-4-1(3) 中心周波数別調査結果 (平日) (No.3)

調査地点 : No. 3

調査日時 : 平成30年11月20日 (火)

単位 : dB

観測時間	1/3オクターブバンド音圧レベル調査結果 (1時間値 : L_5)																				
	AP	中心周波数 (Hz)																			
		1	1.25	1.6	2	2.5	3.15	4	5	6.3	8	10	12.5	16	20	25	31.5	40	50	63	80
0:00	64	50	48	49	51	53	53	49	55	53	51	52	52	53	59	56	54	51	51	49	46
1:00	65	49	48	49	51	54	56	51	55	54	51	53	54	54	60	57	54	51	50	48	45
2:00	65	54	52	51	53	56	55	51	55	54	51	52	53	53	59	57	53	50	50	48	45
3:00	65	53	51	51	53	55	54	50	55	53	51	52	52	53	59	57	53	51	49	48	45
4:00	65	49	49	50	53	56	54	51	55	53	51	52	53	53	60	56	53	53	51	49	45
5:00	65	50	49	50	53	56	55	51	55	53	51	52	53	53	60	57	53	52	52	51	48
6:00	66	48	49	51	52	54	55	52	55	53	52	53	54	54	60	59	57	54	54	54	50
7:00	67	49	50	49	54	55	54	51	55	54	52	52	54	54	60	59	59	57	57	57	59
8:00	68	50	49	50	54	55	55	53	55	54	53	53	55	55	62	62	59	59	58	57	56
9:00	75	57	55	54	56	57	59	57	57	56	70	70	58	60	63	65	63	64	64	64	63
10:00	75	60	59	59	57	58	60	58	58	57	70	70	59	59	64	66	65	65	64	63	62
11:00	71	59	56	55	57	58	59	58	58	57	56	57	58	58	65	65	63	63	62	60	60
12:00	69	52	52	52	56	58	59	57	57	56	56	56	55	56	62	60	60	60	59	58	55
13:00	74	55	52	52	57	58	59	58	57	57	55	57	57	58	71	66	64	64	72	62	60
14:00	73	53	50	52	56	57	58	57	57	56	55	57	57	57	71	65	63	63	67	63	59
15:00	70	50	50	51	54	57	58	56	57	56	55	56	57	56	63	62	61	62	65	59	56
16:00	70	48	49	51	53	55	56	54	56	55	53	54	55	55	66	62	59	59	60	58	55
17:00	67	48	48	49	51	54	54	53	56	54	52	53	54	55	60	61	58	57	56	55	54
18:00	66	48	48	50	51	53	54	52	56	54	52	53	54	55	60	58	57	56	56	54	51
19:00	66	48	48	49	51	54	55	51	55	54	51	52	53	55	60	58	56	55	55	53	50
20:00	65	49	48	50	52	53	53	50	55	53	51	52	54	53	59	58	55	55	54	53	51
21:00	65	48	48	49	51	53	54	51	56	54	52	53	54	53	59	57	55	54	54	52	49
22:00	67	48	48	49	52	54	55	52	56	54	52	53	54	54	62	59	55	54	54	53	50
23:00	65	47	48	49	52	54	54	51	56	54	52	52	54	53	60	57	53	51	50	50	50
平均値	68	51	50	51	53	55	56	53	56	55	54	55	55	55	62	60	58	57	57	55	53
参照値								70	71	72	73	75	77	80	83	87	93	99			

注) 平均値は時間別調査結果の5%時間率音圧レベル (L_5) の算術平均値を、参照値は「低周波音問題対応の手引書」の物的苦情に関する参照値を示す。

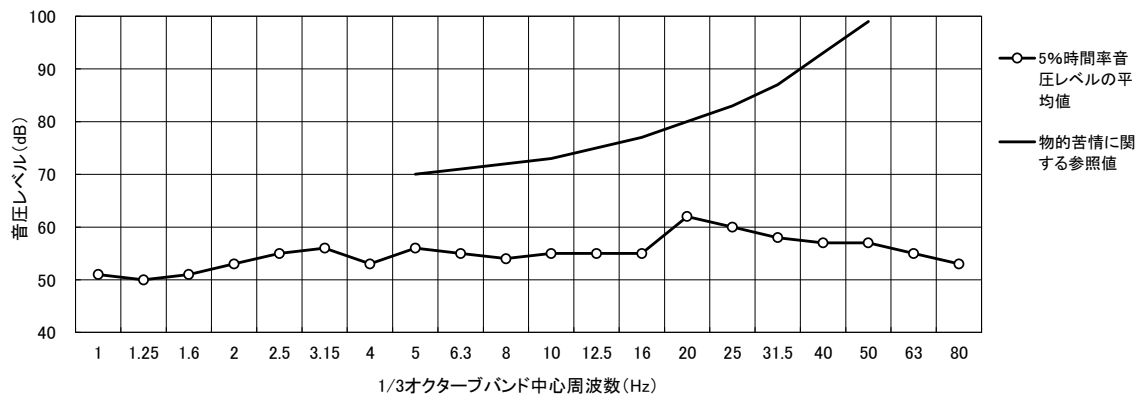


表 2-4-1(4) 中心周波数別調査結果 (平日) (No.4)

調査地点 : No. 4

調査日時 : 平成30年11月20日 (火)

単位 : dB

観測時間	1/3オクターブバンド音圧レベル調査結果 (1時間値 : L_5)																				
	AP	中心周波数 (Hz)																			
		1	1.25	1.6	2	2.5	3.15	4	5	6.3	8	10	12.5	16	20	25	31.5	40	50	63	80
0:00	65	57	56	56	56	55	54	51	54	52	48	49	52	56	60	53	50	49	49	47	42
1:00	65	56	56	56	56	56	54	52	54	52	48	49	52	53	60	53	50	49	48	47	41
2:00	67	60	59	58	58	58	56	54	55	52	49	49	51	53	60	54	51	50	49	48	41
3:00	66	59	58	57	56	57	55	52	54	52	49	50	53	56	60	55	52	51	50	49	45
4:00	65	53	52	52	54	55	53	50	54	52	49	50	53	55	60	55	52	51	51	50	45
5:00	65	55	54	53	54	56	53	51	54	52	49	50	53	57	61	56	53	53	52	51	46
6:00	66	52	52	53	53	54	54	51	54	52	50	51	54	57	61	57	54	54	53	52	48
7:00	66	53	53	53	54	55	53	51	54	53	50	51	54	56	61	57	56	54	54	53	48
8:00	68	54	54	54	55	56	55	53	55	53	52	53	56	58	62	57	59	57	56	59	52
9:00	86	65	64	63	61	60	60	57	56	59	82	83	63	66	70	66	66	69	68	68	67
10:00	86	68	68	67	66	64	63	61	59	60	82	83	63	66	71	67	66	70	69	67	67
11:00	70	60	59	58	58	59	56	54	55	53	54	55	57	59	62	59	63	59	59	63	58
12:00	69	60	59	59	59	59	58	56	55	53	54	54	55	57	62	58	58	58	58	58	52
13:00	69	58	57	57	59	59	57	55	55	53	53	54	55	58	62	59	61	61	60	61	56
14:00	70	56	55	55	56	57	56	54	55	53	53	54	55	58	62	60	65	61	61	64	59
15:00	70	53	53	54	54	57	56	53	54	53	53	54	56	57	62	59	65	59	60	64	58
16:00	67	49	50	51	53	55	54	52	54	53	51	51	54	57	60	57	60	57	56	60	52
17:00	65	50	51	51	53	55	53	51	54	52	50	50	54	55	60	56	55	54	53	52	49
18:00	65	50	50	50	52	54	53	50	54	52	49	50	53	55	60	56	54	53	52	50	47
19:00	64	49	49	50	52	54	53	50	54	52	49	49	52	55	60	56	53	52	51	49	46
20:00	64	49	50	50	53	54	52	50	54	52	49	50	52	55	60	55	53	52	51	50	46
21:00	64	48	49	50	52	54	53	50	54	52	49	49	53	55	60	55	52	51	50	49	45
22:00	65	51	51	51	53	55	53	50	55	52	49	50	54	55	61	55	52	52	51	51	47
23:00	65	49	50	51	53	54	53	51	55	52	50	50	54	55	60	55	52	52	52	51	46
平均値	68	55	55	55	55	56	55	52	55	53	53	54	55	57	62	57	56	55	55	55	50
参照値								70	71	72	73	75	77	80	83	87	93	99			

注) 平均値は時間別調査結果の5%時間率音圧レベル (L_5) の算術平均値を、参照値は「低周波音問題対応の手引書」の物的苦情に関する参照値を示す。

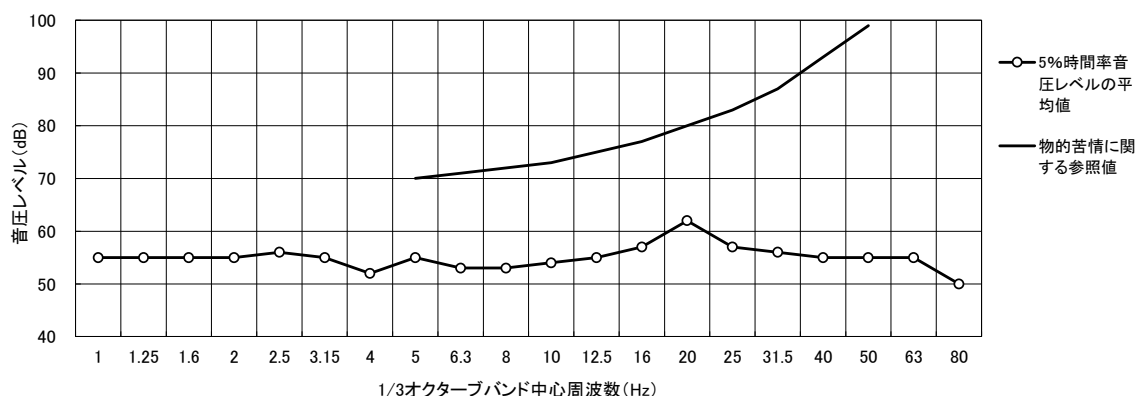


表 2-4-2(1) 中心周波数別調査結果 (休日) (No.1)

調査地点 : No. 1

調査日時 : 平成30年11月11日 (日)

単位 : dB

観測時間	1/3オクターブバンド音圧レベル調査結果 (1時間値 : L_5)																				
	AP	中心周波数 (Hz)																			
		1	1.25	1.6	2	2.5	3.15	4	5	6.3	8	10	12.5	16	20	25	31.5	40	50	63	80
0:00	70	53	52	51	51	53	56	58	60	58	57	59	58	61	62	66	59	60	58	53	52
1:00	70	48	49	50	50	53	55	56	57	57	57	58	58	61	62	65	60	60	58	53	52
2:00	70	52	52	51	51	53	55	56	57	57	56	58	58	61	62	65	59	60	58	53	52
3:00	70	49	50	50	51	54	56	56	58	57	56	58	58	61	62	66	60	60	58	53	52
4:00	70	50	50	50	51	54	56	57	58	58	56	58	59	61	62	65	59	60	58	53	52
5:00	70	51	51	51	51	54	55	56	57	57	56	58	59	61	62	65	59	60	58	54	52
6:00	70	50	50	51	51	53	56	57	58	58	56	59	59	61	62	66	59	60	59	54	53
7:00	71	54	54	54	53	54	56	56	58	57	56	59	59	61	62	66	64	60	59	55	53
8:00	70	54	54	53	53	54	56	56	57	57	56	59	58	61	62	65	60	60	59	55	53
9:00	70	54	53	53	52	54	56	56	58	57	57	59	58	61	63	66	60	60	59	56	53
10:00	70	55	54	53	53	54	56	56	58	58	56	59	59	61	63	65	60	60	59	54	52
11:00	70	55	54	54	53	54	56	56	58	57	57	59	59	61	63	66	60	60	59	54	52
12:00	71	56	55	54	54	55	58	58	59	58	57	59	59	61	62	65	60	60	59	54	52
13:00	70	56	55	53	53	54	56	56	57	57	56	59	58	61	63	66	60	60	59	54	52
14:00	71	55	54	53	53	54	57	58	59	58	56	59	58	61	63	66	60	60	59	54	53
15:00	71	59	57	56	54	55	56	56	57	57	56	59	59	61	63	66	60	60	59	55	53
16:00	71	55	54	54	53	54	56	56	57	58	56	59	58	61	62	66	61	60	59	54	52
17:00	70	51	51	51	52	53	56	57	58	58	56	58	58	61	62	65	60	60	59	54	53
18:00	70	54	53	52	52	54	56	57	58	58	56	59	58	61	62	66	60	60	59	54	52
19:00	71	56	55	54	54	55	56	57	59	57	56	59	59	61	62	66	60	60	59	55	53
20:00	70	54	53	53	52	54	56	58	58	57	56	59	59	61	63	66	60	60	59	55	53
21:00	70	52	51	52	52	54	56	56	57	57	56	59	59	61	62	66	60	60	59	54	52
22:00	70	51	51	51	52	54	56	58	59	57	56	59	59	61	62	66	60	60	59	54	52
23:00	70	50	51	51	52	54	56	57	59	57	56	59	59	61	62	65	59	60	59	54	52
平均値	70	53	53	52	52	54	56	57	58	57	56	59	59	61	62	66	60	60	59	54	52
参照値									70	71	72	73	75	77	80	83	87	93	99		

注) 平均値は時間別調査結果の5%時間率音圧レベル (L_5) の算術平均値を、参照値は「低周波音問題対応の手引書」の物的苦情に関する参照値を示す。

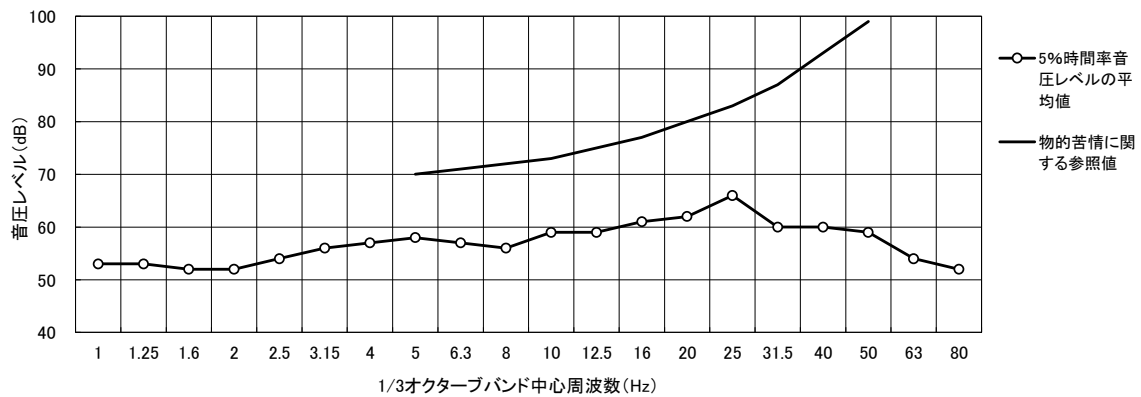


表 2-4-2(2) 中心周波数別調査結果 (休日) (No.2)

調査地点 : No. 2

調査日時 : 平成30年11月11日(日)

単位 : dB

観測時間	1/3オクターブバンド音圧レベル調査結果 (1時間値 : L_5)																				
	AP	中心周波数 (Hz)																			
		1	1.25	1.6	2	2.5	3.15	4	5	6.3	8	10	12.5	16	20	25	31.5	40	50	63	80
0:00	69	52	51	51	51	54	57	56	56	59	61	54	54	54	59	66	57	57	55	51	46
1:00	69	47	49	50	50	53	56	55	55	59	60	53	53	53	59	66	56	57	55	50	45
2:00	69	49	49	50	50	54	55	55	55	59	60	53	53	53	59	66	57	58	55	50	45
3:00	69	49	49	50	51	54	56	55	55	59	60	53	53	53	58	66	56	57	55	50	45
4:00	69	52	51	51	51	54	56	55	55	59	60	53	54	54	59	66	56	58	55	51	46
5:00	69	50	50	51	51	54	56	55	55	59	61	53	54	54	59	66	57	58	55	51	46
6:00	69	49	51	51	51	54	57	56	56	59	61	53	54	54	59	66	57	58	56	53	50
7:00	70	52	52	53	52	54	56	55	55	59	60	53	54	54	59	66	58	58	57	54	51
8:00	69	53	53	53	52	54	56	55	55	59	60	53	54	54	59	66	57	58	57	58	55
9:00	70	52	52	53	52	54	55	55	55	59	60	53	54	54	59	67	58	59	57	58	50
10:00	70	55	55	54	53	55	56	55	55	59	60	53	54	54	59	67	58	59	56	53	49
11:00	70	55	54	53	53	54	55	55	55	59	60	53	54	54	60	66	59	59	56	54	50
12:00	70	56	56	54	53	55	60	56	56	59	61	54	55	54	59	67	58	58	56	53	49
13:00	70	53	53	53	52	54	55	55	55	58	60	53	54	54	59	67	58	58	57	53	50
14:00	70	55	54	53	53	55	58	56	56	59	61	54	54	54	59	67	58	58	57	55	52
15:00	70	56	55	54	53	54	56	55	55	59	60	53	54	54	59	67	59	59	58	58	54
16:00	70	49	50	51	51	54	56	55	55	59	61	53	54	54	59	67	59	59	57	54	50
17:00	70	48	49	51	51	54	59	55	55	59	61	53	55	55	60	67	59	59	57	53	50
18:00	70	51	51	51	51	54	57	56	56	59	61	53	54	54	59	67	58	58	57	53	49
19:00	69	52	52	52	52	54	57	56	56	59	60	53	54	54	59	66	57	57	56	53	50
20:00	69	49	50	51	51	54	58	56	56	59	61	54	54	54	59	66	57	57	56	52	49
21:00	69	48	50	51	51	54	57	55	55	59	60	53	54	54	59	66	57	57	56	52	47
22:00	69	49	50	51	51	54	58	56	56	59	61	53	54	54	59	66	57	57	56	52	48
23:00	69	51	52	52	52	55	57	56	56	59	61	54	54	54	59	66	57	57	55	52	47
平均値	69	51	52	52	52	54	57	55	55	59	60	53	54	54	59	66	58	58	56	53	49
参照値								70	71	72	73	75	77	80	83	87	93	99			

注) 平均値は時間別調査結果の5%時間率音圧レベル (L_5) の算術平均値を、参照値は「低周波音問題対応の手引書」の物的苦情に関する参照値を示す。

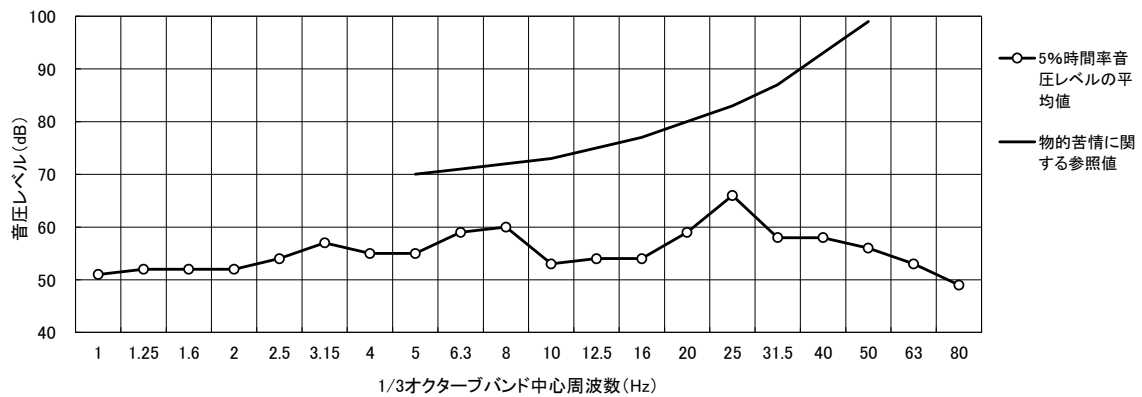


表 2-4-2(3) 中心周波数別調査結果 (休日) (No.3)

調査地点 : No. 3

調査日時 : 平成30年11月11日(日)

単位 : dB

観測時間	1/3オクターブバンド音圧レベル調査結果 (1時間値 : L_5)																				
	AP	中心周波数 (Hz)																			
		1	1.25	1.6	2	2.5	3.15	4	5	6.3	8	10	12.5	16	20	25	31.5	40	50	63	80
0:00	65	46	46	47	49	51	55	52	56	55	52	54	54	54	60	56	53	51	49	47	44
1:00	64	45	45	47	49	51	53	50	55	54	51	50	52	52	59	57	54	51	50	49	44
2:00	64	46	46	48	49	52	53	50	55	54	51	50	52	52	60	56	53	52	50	47	44
3:00	64	47	47	48	49	52	53	50	55	54	51	51	52	52	59	57	53	50	50	48	45
4:00	65	47	47	48	50	52	54	51	56	54	52	51	53	53	60	57	54	51	51	48	46
5:00	65	47	47	48	50	52	53	51	55	54	51	51	53	53	60	60	54	51	51	49	46
6:00	65	47	48	49	50	52	54	51	56	54	52	51	53	54	61	57	54	53	53	51	50
7:00	66	48	49	50	52	53	54	51	55	55	52	51	54	54	61	60	55	54	53	52	50
8:00	66	49	50	50	51	52	53	50	55	55	51	52	53	53	60	58	56	55	57	58	57
9:00	66	52	51	51	51	52	53	50	54	54	52	52	53	53	59	58	56	56	56	58	52
10:00	66	56	55	53	53	53	54	51	54	54	51	52	53	53	60	57	56	56	54	53	49
11:00	65	52	52	51	51	52	53	50	54	54	51	52	53	53	60	58	56	55	53	53	50
12:00	66	50	49	49	50	52	56	52	54	55	52	53	54	55	60	58	57	55	54	52	50
13:00	66	56	54	53	52	53	53	50	53	54	51	52	52	53	59	58	57	55	55	56	51
14:00	66	54	52	52	51	53	55	52	54	55	52	52	53	54	59	57	57	56	54	53	51
15:00	66	55	53	52	51	52	53	50	55	53	51	52	52	53	59	59	56	55	55	58	56
16:00	65	52	52	51	51	52	54	50	54	54	51	52	52	53	58	58	57	55	54	53	52
17:00	66	47	47	48	50	52	56	51	55	55	52	53	54	55	60	58	57	56	56	53	51
18:00	66	53	51	51	51	52	54	52	56	55	53	54	53	53	58	57	57	56	54	53	51
19:00	66	55	53	52	52	53	54	51	56	54	53	54	53	53	58	57	57	55	54	53	51
20:00	66	52	51	50	51	52	55	51	55	54	51	53	54	54	59	57	55	54	54	53	51
21:00	65	48	49	49	52	53	54	51	55	54	51	53	53	53	58	56	55	54	53	51	49
22:00	65	47	48	49	50	53	55	52	55	54	52	53	54	53	59	57	55	54	53	52	49
23:00	65	47	48	49	51	54	54	51	55	54	51	53	53	53	59	57	53	52	50	49	47
平均値	65	50	50	50	51	52	54	51	55	54	52	52	53	53	59	58	55	54	53	52	49
参照値								70	71	72	73	75	77	80	83	87	93	99			

注) 平均値は時間別調査結果の5%時間率音圧レベル (L_5) の算術平均値を、参照値は「低周波音問題対応の手引書」の物的苦情に関する参照値を示す。

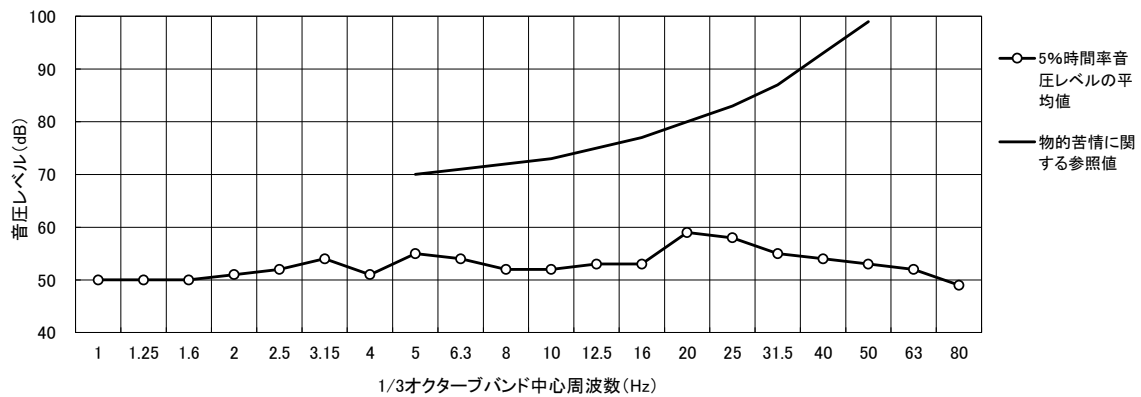


表 2-4-2(4) 中心周波数別調査結果 (休日) (No.4)

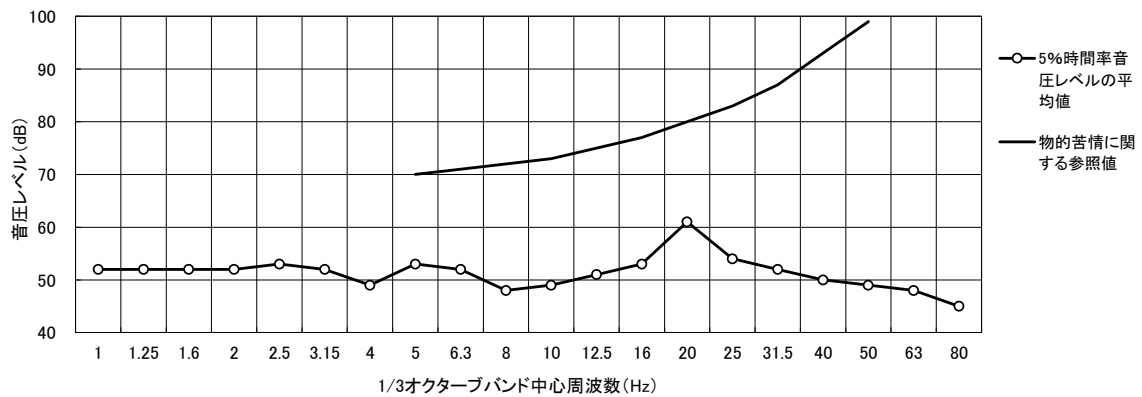
調査地点 : No. 4

調査日時 : 平成30年11月11日(日)

単位 : dB

観測時間	1/3オクターブバンド音圧レベル調査結果 (1時間値 : L_5)																				
	AP	中心周波数 (Hz)																			
		1	1.25	1.6	2	2.5	3.15	4	5	6.3	8	10	12.5	16	20	25	31.5	40	50	63	80
0:00	64	50	49	49	51	53	52	49	53	52	48	48	51	53	61	54	51	49	47	46	41
1:00	64	46	48	49	50	53	52	48	53	52	48	48	50	53	61	54	51	49	46	46	39
2:00	64	48	48	49	50	53	51	48	53	52	48	48	51	53	61	54	51	50	49	48	43
3:00	65	53	54	54	54	54	52	49	53	52	48	48	51	53	61	54	51	49	48	47	42
4:00	64	52	53	53	53	53	52	49	53	52	48	49	51	53	60	54	52	50	48	48	44
5:00	64	48	49	49	51	52	52	49	53	52	48	49	51	53	60	54	52	50	49	48	44
6:00	64	49	49	50	51	53	52	49	54	52	49	49	52	54	60	55	52	51	50	50	46
7:00	65	53	54	53	53	53	52	50	53	52	49	49	52	53	61	55	53	52	51	50	48
8:00	65	53	56	55	53	54	52	49	53	52	49	49	51	53	61	55	53	51	50	49	45
9:00	65	51	52	52	52	53	52	49	53	52	48	49	51	53	61	54	53	51	50	49	45
10:00	64	51	52	52	52	53	52	50	52	52	48	49	51	53	61	55	53	52	50	48	45
11:00	65	53	53	53	53	54	52	50	52	52	49	49	52	53	61	54	52	51	50	49	48
12:00	65	53	54	53	53	53	53	50	52	51	48	49	51	53	61	55	52	50	50	47	45
13:00	65	52	53	53	52	54	52	50	52	51	48	49	51	53	61	55	52	50	50	47	45
14:00	64	53	52	52	52	53	52	50	52	51	48	49	51	53	61	54	52	50	50	48	45
15:00	65	59	56	56	55	55	54	51	53	52	48	49	51	53	61	54	53	50	50	49	44
16:00	64	55	54	53	53	54	52	50	52	51	48	49	50	53	61	54	52	50	49	47	43
17:00	64	50	50	50	52	53	52	49	52	52	48	49	51	53	61	54	52	50	49	47	44
18:00	64	54	53	52	52	53	52	49	52	52	48	49	51	53	61	54	52	50	50	48	45
19:00	65	57	55	54	54	55	53	50	52	51	48	49	51	53	61	53	52	50	49	48	45
20:00	65	55	53	53	53	54	53	50	52	51	48	50	52	54	61	54	52	51	51	50	48
21:00	65	53	53	53	53	54	52	49	52	51	48	49	51	54	61	54	52	50	50	48	45
22:00	64	49	49	50	51	53	53	49	52	51	48	49	51	54	61	54	52	51	50	49	46
23:00	64	48	49	50	51	54	52	50	53	51	48	50	51	54	61	54	52	51	50	48	45
平均値	64	52	52	52	52	53	52	49	53	52	48	49	51	53	61	54	52	50	49	48	45
参照値								70	71	72	73	75	77	80	83	87	93	99			

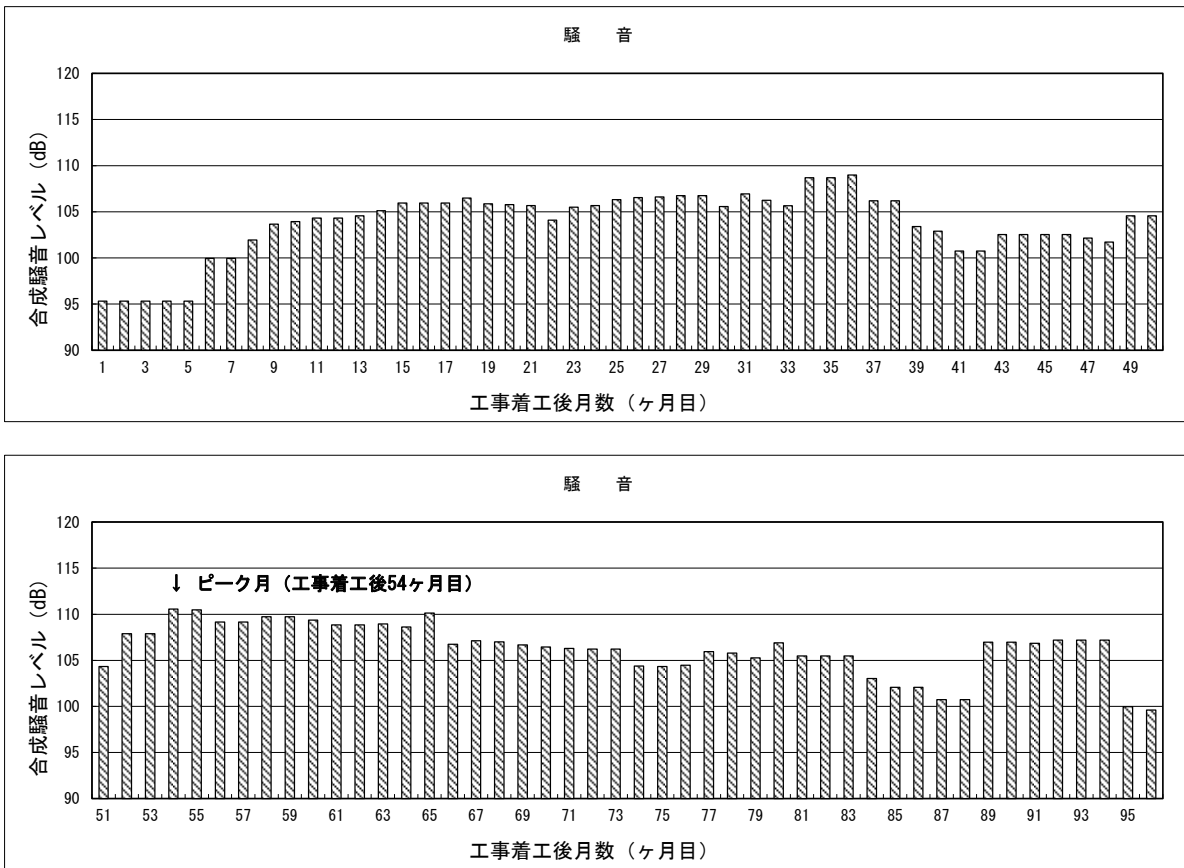
注) 平均値は時間別調査結果の5%時間率音圧レベル (L_5) の算術平均値を、参照値は「低周波音問題対応の手引書」の物的苦情に関する参照値を示す。



資料2-5 工事の実施に伴う騒音予測時期の設定根拠

(1) 資材運搬等の車両の走行

資材運搬等の車両の走行に伴う道路交通騒音の予測時期は、大型車両及び小型車両の騒音パワーレベルに車両台数を乗じて算出した合成騒音レベルが最大となる時期とし、図 2-5-1 より工事開始後 54 ヶ月目とした。



注) 車種別パワーレベルは、ASJ RTN-Model 2013 に示す大型車 88.8dB、小型車 82.3dB を用いた。

図 2-5-1 資材運搬等の車両の走行における合成騒音レベル

(2) 建設機械の稼働

建設機械の稼働に伴う騒音の予測時期は、各建設機械の騒音パワーレベルに稼働台数を乗じて算出した合成騒音レベルが最大となる時期とし、図 2-5-2 より工事開始後 61 ヶ月目とした。

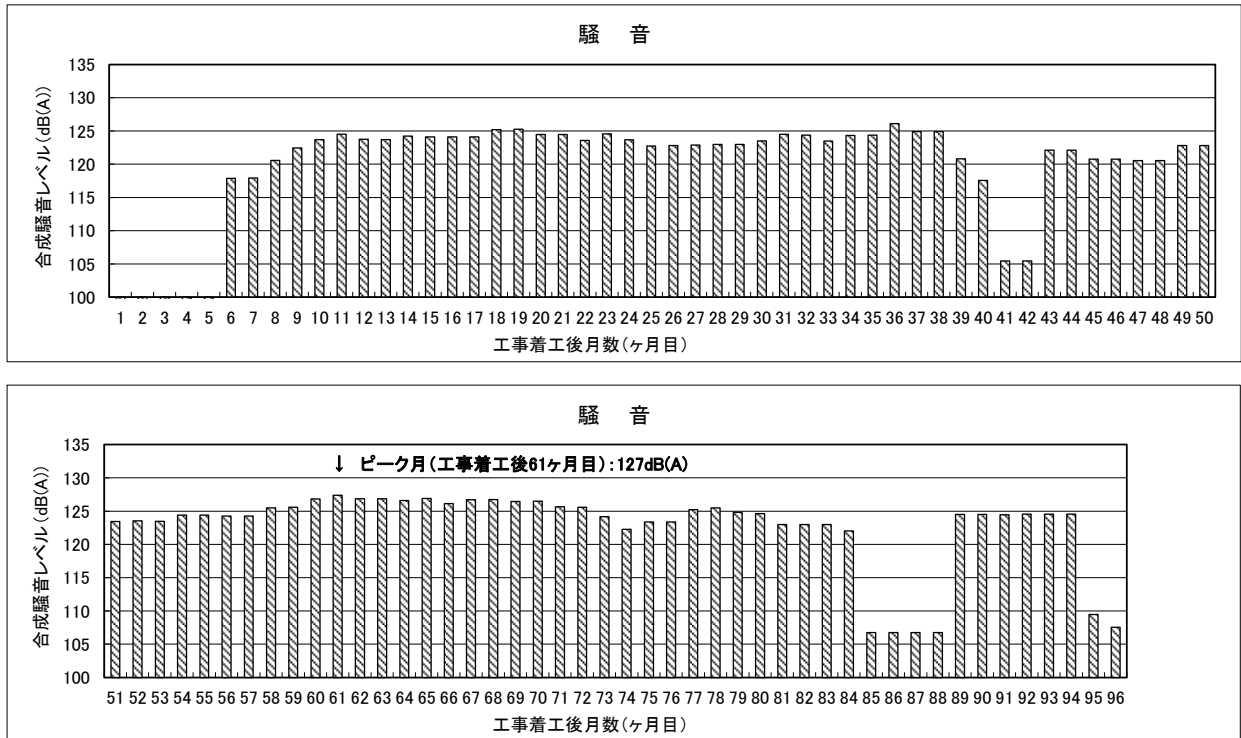


図 2-5-2 建設機械の稼働における合成騒音レベル

資料2-6 資材運搬等の車両の走行に伴う騒音の予測に用いた時間交通量

資材運搬等の車両の走行に伴う予測に用いた時間交通量は、表 2-6-1(1)～(3)に示すとおりである。

表 2-6-1(1) 予測に用いた時間交通量 (No.1 地点)

方向		① 東行き							
時間帯	種別	大型車			小型車		小計		合計
		現況の交通量		資材運搬等の車両	現況の交通量		大型車	小型車	
		一般車両	既存施設関連の廃棄物運搬車両		一般車両	資材運搬等の車両			
6:00-7:00		20	0	0	76	10	20	86	106
7:00-8:00		19	2	5	233	102	26	335	361
8:00-9:00		27	4	12	202	15	43	217	260
9:00-10:00		32	45	19	138	0	96	138	234
10:00-11:00		21	49	19	192	1	89	193	282
11:00-12:00		16	54	14	164	0	84	164	248
12:00-13:00		17	29	15	147	0	61	147	208
13:00-14:00		12	32	13	175	1	57	176	233
14:00-15:00		14	36	12	152	0	62	152	214
15:00-16:00		18	15	12	186	0	45	186	231
16:00-17:00		19	0	0	125	0	19	125	144
17:00-18:00		17	0	0	167	0	17	167	184
18:00-19:00		13	0	0	158	0	13	158	171
19:00-20:00		7	0	0	114	0	7	114	121
20:00-21:00		5	0	0	76	0	5	76	81
21:00-22:00		3	0	0	52	0	3	52	55
16時間計 (6~22時)		260	266	121	2,357	129	647	2,486	3,133

注) 小型車の一般車両には、既存施設関連の小型車(通勤車両等)を含む。

方向		② 西行き							
時間帯	種別	大型車			小型車		小計		合計
		現況の交通量		資材運搬等の車両	現況の交通量		大型車	小型車	
		一般車両	既存施設関連の廃棄物運搬車両		一般車両	資材運搬等の車両			
6:00-7:00		19	0	0	86	0	19	86	105
7:00-8:00		29	0	0	146	0	29	146	175
8:00-9:00		20	32	10	117	2	62	119	181
9:00-10:00		18	38	15	124	0	71	124	195
10:00-11:00		21	51	18	120	1	90	121	211
11:00-12:00		19	34	16	182	0	69	182	251
12:00-13:00		11	20	15	116	0	46	116	162
13:00-14:00		16	54	17	155	1	87	156	243
14:00-15:00		16	19	15	130	0	50	130	180
15:00-16:00		17	19	12	160	0	48	160	208
16:00-17:00		15	0	3	162	0	18	162	180
17:00-18:00		15	0	0	185	80	15	265	280
18:00-19:00		11	0	0	161	45	11	206	217
19:00-20:00		6	0	0	112	0	6	112	118
20:00-21:00		5	0	0	89	0	5	89	94
21:00-22:00		3	0	0	46	0	3	46	49
16時間計 (6~22時)		241	267	121	2,091	129	629	2,220	2,849

注) 小型車の一般車両には、既存施設関連の小型車(通勤車両等)を含む。

表 2-6-1(2) 予測に用いた時間交通量 (No.2 地点)

方向		① 東行き							
時間帯	種別	大型車			小型車		小計		合計
		現況の交通量		資材運搬等の車両	現況の交通量		大型車	小型車	
		一般車両	既存施設関連の廃棄物運搬車両		一般車両	資材運搬等の車両			
6:00- 7:00		49	1	0	362	5	50	367	417
7:00- 8:00		47	2	3	779	51	52	830	882
8:00- 9:00		61	1	6	729	7	68	736	804
9:00-10:00		89	26	10	566	0	125	566	691
10:00-11:00		119	19	10	431	1	148	432	580
11:00-12:00		84	23	7	642	0	114	642	756
12:00-13:00		89	15	7	626	0	111	626	737
13:00-14:00		70	13	6	531	1	89	532	621
14:00-15:00		58	6	6	641	0	70	641	711
15:00-16:00		73	10	6	654	0	89	654	743
16:00-17:00		92	3	0	738	0	95	738	833
17:00-18:00		72	8	0	997	0	80	997	1,077
18:00-19:00		57	4	0	834	0	61	834	895
19:00-20:00		20	0	0	840	0	20	840	860
20:00-21:00		15	0	0	471	0	15	471	486
21:00-22:00		5	0	0	389	0	5	389	394
16時間計 (6~22時)		1,000	131	61	10,230	65	1,192	10,295	11,487

注) 小型車の一般車両には、既存施設関連の小型車 (通勤車両等) を含む。

方向		② 西行き							
時間帯	種別	大型車			小型車		小計		合計
		現況の交通量		資材運搬等の車両	現況の交通量		大型車	小型車	
		一般車両	既存施設関連の廃棄物運搬車両		一般車両	資材運搬等の車両			
6:00- 7:00		94	5	0	555	0	99	555	654
7:00- 8:00		179	6	0	846	0	185	846	1,031
8:00- 9:00		99	17	5	881	1	121	882	1,003
9:00-10:00		94	18	7	643	0	119	643	762
10:00-11:00		81	24	9	612	0	114	612	726
11:00-12:00		76	15	8	573	0	99	573	672
12:00-13:00		70	8	8	567	0	86	567	653
13:00-14:00		83	24	9	629	1	116	630	746
14:00-15:00		69	15	8	603	0	92	603	695
15:00-16:00		85	14	6	658	0	105	658	763
16:00-17:00		49	2	1	682	0	52	682	734
17:00-18:00		39	0	0	735	40	39	775	814
18:00-19:00		41	1	0	864	23	42	887	929
19:00-20:00		38	2	0	574	0	40	574	614
20:00-21:00		13	0	0	461	0	13	461	474
21:00-22:00		11	0	0	318	0	11	318	329
16時間計 (6~22時)		1,121	151	61	10,201	65	1,333	10,266	11,599

注) 小型車の一般車両には、既存施設関連の小型車 (通勤車両等) を含む。

表 2-6-1 (3) 予測に用いた時間交通量 (No.3 地点)

方向		① 東行き							合計
時間帯	種別	大型車			小型車		小計		
		現況の交通量		資材運搬等の車両	現況の交通量		大型車	小型車	
		一般車両	既存施設関連の廃棄物運搬車両		一般車両	資材運搬等の車両			
6:00- 7:00		26	0	0	252	5	26	257	283
7:00- 8:00		39	0	2	390	51	41	441	482
8:00- 9:00		44	3	6	474	8	53	482	535
9:00-10:00		74	3	9	344	0	86	344	430
10:00-11:00		60	1	9	321	0	70	321	391
11:00-12:00		54	12	7	312	0	73	312	385
12:00-13:00		42	3	8	264	0	53	264	317
13:00-14:00		43	1	7	314	0	51	314	365
14:00-15:00		57	14	6	297	0	77	297	374
15:00-16:00		49	3	6	344	0	58	344	402
16:00-17:00		48	0	0	411	0	48	411	459
17:00-18:00		30	6	0	501	0	36	501	537
18:00-19:00		22	0	0	510	0	22	510	532
19:00-20:00		16	0	0	365	0	16	365	381
20:00-21:00		10	0	0	241	0	10	241	251
21:00-22:00		9	0	0	170	0	9	170	179
16時間計 (6~22時)		623	46	60	5,510	64	729	5,574	6,303

注) 小型車の一般車両には、既存施設関連の小型車 (通勤車両等) を含む。

方向		② 西行き							合計
時間帯	種別	大型車			小型車		小計		
		現況の交通量		資材運搬等の車両	現況の交通量		大型車	小型車	
		一般車両	既存施設関連の廃棄物運搬車両		一般車両	資材運搬等の車両			
6:00- 7:00		73	2	0	428	0	75	428	503
7:00- 8:00		65	2	0	481	0	67	481	548
8:00- 9:00		67	6	5	478	1	78	479	557
9:00-10:00		64	5	8	271	0	77	271	348
10:00-11:00		57	4	9	306	1	70	307	377
11:00-12:00		51	4	8	299	0	63	299	362
12:00-13:00		47	0	7	285	0	54	285	339
13:00-14:00		55	6	8	342	0	69	342	411
14:00-15:00		51	9	7	334	0	67	334	401
15:00-16:00		45	3	6	334	0	54	334	388
16:00-17:00		33	1	2	445	0	36	445	481
17:00-18:00		39	0	0	451	40	39	491	530
18:00-19:00		22	0	0	383	22	22	405	427
19:00-20:00		12	0	0	346	0	12	346	358
20:00-21:00		9	0	0	215	0	9	215	224
21:00-22:00		6	0	0	218	0	6	218	224
16時間計 (6~22時)		696	42	60	5,616	64	798	5,680	6,478

注) 小型車の一般車両には、既存施設関連の小型車 (通勤車両等) を含む。

資料2-7 廃棄物運搬車両等の走行に伴う騒音の予測に用いた時間交通量

廃棄物運搬車両等の走行に伴う予測に用いた時間交通量は、表 2-7-1(1)～(3)に示すとおりである。

表 2-7-1(1) 予測に用いた時間交通量 (No.1 地点)

方向		① 東行き							合計
種別 時間帯	大型車			小型車		小計			
	現況の交通量		既存施設 (西棟) 関連車両	現況の交通量		大型車	小型車		
	一般車両	新施設関連 の廃棄物 運搬車両		一般車両	既存施設 (西棟) 関連車両				
6:00- 7:00	20	0	0	76	0	20	76	96	
7:00- 8:00	19	2	0	233	9	21	242	263	
8:00- 9:00	27	4	20	202	20	51	222	273	
9:00-10:00	32	45	19	138	7	96	145	241	
10:00-11:00	21	49	21	192	7	91	199	290	
11:00-12:00	16	54	20	164	7	90	171	261	
12:00-13:00	17	29	0	147	0	46	147	193	
13:00-14:00	12	32	20	175	7	64	182	246	
14:00-15:00	14	36	20	152	7	70	159	229	
15:00-16:00	18	15	20	186	7	53	193	246	
16:00-17:00	19	0	0	125	0	19	125	144	
17:00-18:00	17	0	0	167	0	17	167	184	
18:00-19:00	13	0	0	158	0	13	158	171	
19:00-20:00	7	0	0	114	0	7	114	121	
20:00-21:00	5	0	0	76	0	5	76	81	
21:00-22:00	3	0	0	52	0	3	52	55	
16時間計 (6~22時)	260	266	140	2,357	71	666	2,428	3,094	

注1) 小型車の一般車両には、新施設関連の小型車(通勤車両等)を含む。

2) 既存施設(西棟)関連車両は、新施設と既存施設(西棟)の同時稼働時に既存施設(西棟)に収集・搬入する廃棄物運搬車両である。

方向		② 西行き							合計 (台)
種別 時間帯	大型車			小型車		小計			
	現況の交通量		既存施設 (西棟) 関連車両	現況の交通量		大型車	小型車		
	一般車両	新施設関連 の廃棄物 運搬車両		一般車両	既存施設 (西棟) 関連車両				
6:00- 7:00	19	0	0	86	0	19	86	105	
7:00- 8:00	29	0	0	146	0	29	146	175	
8:00- 9:00	20	32	19	117	0	71	117	188	
9:00-10:00	18	38	21	124	7	77	131	208	
10:00-11:00	21	51	20	120	7	92	127	219	
11:00-12:00	19	34	20	182	7	73	189	262	
12:00-13:00	11	20	0	116	0	31	116	147	
13:00-14:00	16	54	20	155	7	90	162	252	
14:00-15:00	16	19	21	130	7	56	137	193	
15:00-16:00	17	19	19	160	7	55	167	222	
16:00-17:00	15	0	0	162	0	15	162	177	
17:00-18:00	15	0	0	185	20	15	205	220	
18:00-19:00	11	0	0	161	9	11	170	181	
19:00-20:00	6	0	0	112	0	6	112	118	
20:00-21:00	5	0	0	89	0	5	89	94	
21:00-22:00	3	0	0	46	0	3	46	49	
16時間計 (6~22時)	241	267	140	2,091	71	648	2,162	2,810	

注1) 小型車の一般車両には、新施設関連の小型車(通勤車両等)を含む。

2) 既存施設(西棟)関連車両は、新施設と既存施設(西棟)の同時稼働時に既存施設(西棟)に収集・搬入する廃棄物運搬車両である。

表 2-7-1(2) 予測に用いた時間交通量 (No.2 地点)

方向		① 東行き							
時間帯	種別	大型車			小型車		小計		合計
		現況の交通量		既存施設 (西棟) 関連車両	現況の交通量		大型車	小型車	
		一般車両	新施設関連 の廃棄物 運搬車両		一般車両	既存施設 (西棟) 関連車両			
6:00-7:00		49	1	0	362	0	50	362	412
7:00-8:00		47	2	0	779	4	49	783	832
8:00-9:00		61	1	10	729	10	72	739	811
9:00-10:00		89	26	10	566	4	125	570	695
10:00-11:00		119	19	10	431	4	148	435	583
11:00-12:00		84	23	10	642	3	117	645	762
12:00-13:00		89	15	0	626	0	104	626	730
13:00-14:00		70	13	10	531	4	93	535	628
14:00-15:00		58	6	10	641	3	74	644	718
15:00-16:00		73	10	10	654	4	93	658	751
16:00-17:00		92	3	0	738	0	95	738	833
17:00-18:00		72	8	0	997	0	80	997	1,077
18:00-19:00		57	4	0	834	0	61	834	895
19:00-20:00		20	0	0	840	0	20	840	860
20:00-21:00		15	0	0	471	0	15	471	486
21:00-22:00		5	0	0	389	0	5	389	394
16時間計 (6~22時)		1,000	131	70	10,230	36	1,201	10,266	11,467

注1) 小型車の一般車両には、新施設関連の小型車 (通勤車両等) を含む。

2) 既存施設 (西棟) 関連車両は、新施設と既存施設 (西棟) の同時稼働時に既存施設 (西棟) に収集・搬入する廃棄物運搬車両である。

方向		② 西行き							
時間帯	種別	大型車			小型車		小計		合計 (台)
		現況の交通量		既存施設 (西棟) 関連車両	現況の交通量		大型車	小型車	
		一般車両	新施設関連 の廃棄物 運搬車両		一般車両	既存施設 (西棟) 関連車両			
6:00-7:00		94	5	0	555	0	99	555	654
7:00-8:00		179	6	0	846	0	185	846	1,031
8:00-9:00		99	17	10	881	0	126	881	1,007
9:00-10:00		94	18	10	643	4	122	647	769
10:00-11:00		81	24	10	612	3	115	615	730
11:00-12:00		76	15	10	573	4	101	577	678
12:00-13:00		70	8	0	567	0	78	567	645
13:00-14:00		83	24	10	629	3	117	632	749
14:00-15:00		69	15	10	603	4	94	607	701
15:00-16:00		85	14	10	658	3	109	661	770
16:00-17:00		49	2	0	682	0	51	682	733
17:00-18:00		39	0	0	735	10	39	745	784
18:00-19:00		41	1	0	864	5	42	869	911
19:00-20:00		38	2	0	574	0	40	574	614
20:00-21:00		13	0	0	461	0	13	461	474
21:00-22:00		11	0	0	318	0	11	318	329
16時間計 (6~22時)		1,121	151	70	10,201	36	1,342	10,237	11,579

注1) 小型車の一般車両には、新施設関連の小型車 (通勤車両等) を含む。

2) 既存施設 (西棟) 関連車両は、新施設と既存施設 (西棟) の同時稼働時に既存施設 (西棟) に収集・搬入する廃棄物運搬車両である。

表 2-7-1(3) 予測に用いた時間交通量 (No.3 地点)

方向		① 東行き							
時間帯	種別	大型車			小型車		小計		合計
		現況の交通量		既存施設 (西棟) 関連車両	現況の交通量		大型車	小型車	
		一般車両	新施設関連 の廃棄物 運搬車両		一般車両	既存施設 (西棟) 関連車両			
6:00- 7:00		26	0	0	252	0	26	252	278
7:00- 8:00		39	0	0	390	5	39	395	434
8:00- 9:00		44	3	10	474	10	57	484	541
9:00-10:00		74	3	9	344	3	86	347	433
10:00-11:00		60	1	11	321	3	72	324	396
11:00-12:00		54	12	10	312	4	76	316	392
12:00-13:00		42	3	0	264	0	45	264	309
13:00-14:00		43	1	10	314	3	54	317	371
14:00-15:00		57	14	10	297	4	81	301	382
15:00-16:00		49	3	10	344	3	62	347	409
16:00-17:00		48	0	0	411	0	48	411	459
17:00-18:00		30	6	0	501	0	36	501	537
18:00-19:00		22	0	0	510	0	22	510	532
19:00-20:00		16	0	0	365	0	16	365	381
20:00-21:00		10	0	0	241	0	10	241	251
21:00-22:00		9	0	0	170	0	9	170	179
16時間計 (6~22時)		623	46	70	5,510	35	739	5,545	6,284

注1) 小型車の一般車両には、新施設関連の小型車 (通勤車両等) を含む。

2) 既存施設 (西棟) 関連車両は、新施設と既存施設 (西棟) の同時稼働時に既存施設 (西棟) に収集・搬入する廃棄物運搬車両である。

方向		② 西行き							
時間帯	種別	大型車			小型車		小計		合計 (台)
		現況の交通量		既存施設 (西棟) 関連車両	現況の交通量		大型車	小型車	
		一般車両	新施設関連 の廃棄物 運搬車両		一般車両	既存施設 (西棟) 関連車両			
6:00- 7:00		73	2	0	428	0	75	428	503
7:00- 8:00		65	2	0	481	0	67	481	548
8:00- 9:00		67	6	9	478	0	82	478	560
9:00-10:00		64	5	11	271	3	80	274	354
10:00-11:00		57	4	10	306	4	71	310	381
11:00-12:00		51	4	10	299	3	65	302	367
12:00-13:00		47	0	0	285	0	47	285	332
13:00-14:00		55	6	10	342	4	71	346	417
14:00-15:00		51	9	11	334	3	71	337	408
15:00-16:00		45	3	9	334	4	57	338	395
16:00-17:00		33	1	0	445	0	34	445	479
17:00-18:00		39	0	0	451	10	39	461	500
18:00-19:00		22	0	0	383	4	22	387	409
19:00-20:00		12	0	0	346	0	12	346	358
20:00-21:00		9	0	0	215	0	9	215	224
21:00-22:00		6	0	0	218	0	6	218	224
16時間計 (6~22時)		696	42	70	5,616	35	808	5,651	6,459

注1) 小型車の一般車両には、新施設関連の小型車 (通勤車両等) を含む。

2) 既存施設 (西棟) 関連車両は、新施設と既存施設 (西棟) の同時稼働時に既存施設 (西棟) に収集・搬入する廃棄物運搬車両である。

資料2-8 近傍の小学校における騒音の予測結果

○検討対象：川口市立戸塚綾瀬小学校（4階建て）



○建設作業騒音レベルの予測結果

(1) 既存施設等からの寄与の推定

新施設建設時に稼働している既存施設の稼働音は、現地調査を実施したNo.5 における環境騒音の測定値を元に、小学校校舎までの距離減衰を考慮して、表 2-8-1 のとおり推定した。

表 2-8-1 既存施設等からの騒音の影響（推計値）

（単位：dB）

予測地点	既存施設からの水平距離	No.5 からの距離減衰量	等価騒音レベル (L _{Aeq}) (平日・8～17時)
現地調査結果 (No.5)	123m	-	49
戸塚綾瀬小学校 (西側校舎中央付近)	200m	-4.2	45

注 1) 「学校保健法」（昭和 33 年法律第 56 号）に基づく学校環境衛生基準に従い、等価騒音レベルとした。

2) 校舎位置は、工事時の影響が大きいと想定される校舎の 4 階窓高さとした。

(2) 建設機械の稼働に伴う騒音の影響及び評価

戸塚綾瀬小学校における建設作業騒音は、表 2-8-2 に示すとおりである。

小学校の授業時間帯を考慮した建設機械の稼働による等価騒音レベルは、59dB と予測され、「学校環境衛生基準」に示される騒音に関する基準（望ましい値）55dB を 4dB 上回る。

表 2-8-2 建設作業騒音レベルの予測結果

(単位：dB)

予測地点	建設作業騒音レベルの予測値 (寄与分) a	既存施設等からの騒音レベル b	建設作業騒音レベルの予測値と既存施設からの騒音レベルの合成値 c (= a + b)	評価基準 [学校環境衛生基準]
戸塚綾瀬小学校 (西側校舎中央付近)	59	45	59	55 以下

注 1) 戸塚綾瀬小学校に対する建設作業騒音レベルの予測では、「建設工事騒音の予測モデル” ASJ CN-Model 2007”」(2008 年、社団法人 日本音響学会) を参考に、建設機械ごとに A 特性実効音響パワーレベル及び稼働時間 (5.6~5.8 時間) を設定して算出した。

2) 「建設作業騒音と既存施設騒音の合成値」は、a 欄、b 欄の値のエネルギー合成値を示す。

3) 戸塚綾瀬小学校における評価基準は、「学校保健安全法」(昭和 33 年法律第 56 号) に基づく教室等の環境に係る学校環境衛生基準(「学校環境衛生管理マニュアル(平成 30 年度改訂版)」、平成 30 年 5 月、文部科学省) で示されている以下の基準とした。

検査項目	基準
騒音レベル	教室内の等価騒音レベルは、窓を閉じているときは L_{Aeq} 50dB 以下、窓を開けているときは L_{Aeq} 55dB 以下であることが望ましい。

○小学校に対する配慮事項

戸塚綾瀬小学校に対しては、建設作業騒音が学校環境衛生基準の望ましい値を超えるおそれがあることに配慮して、本編に示した「環境の保全に関する配慮方針」に示した環境保全に対する事項の検討及び実施を徹底する。