

○ 平成25年7～9月期鉱工業指数 概要

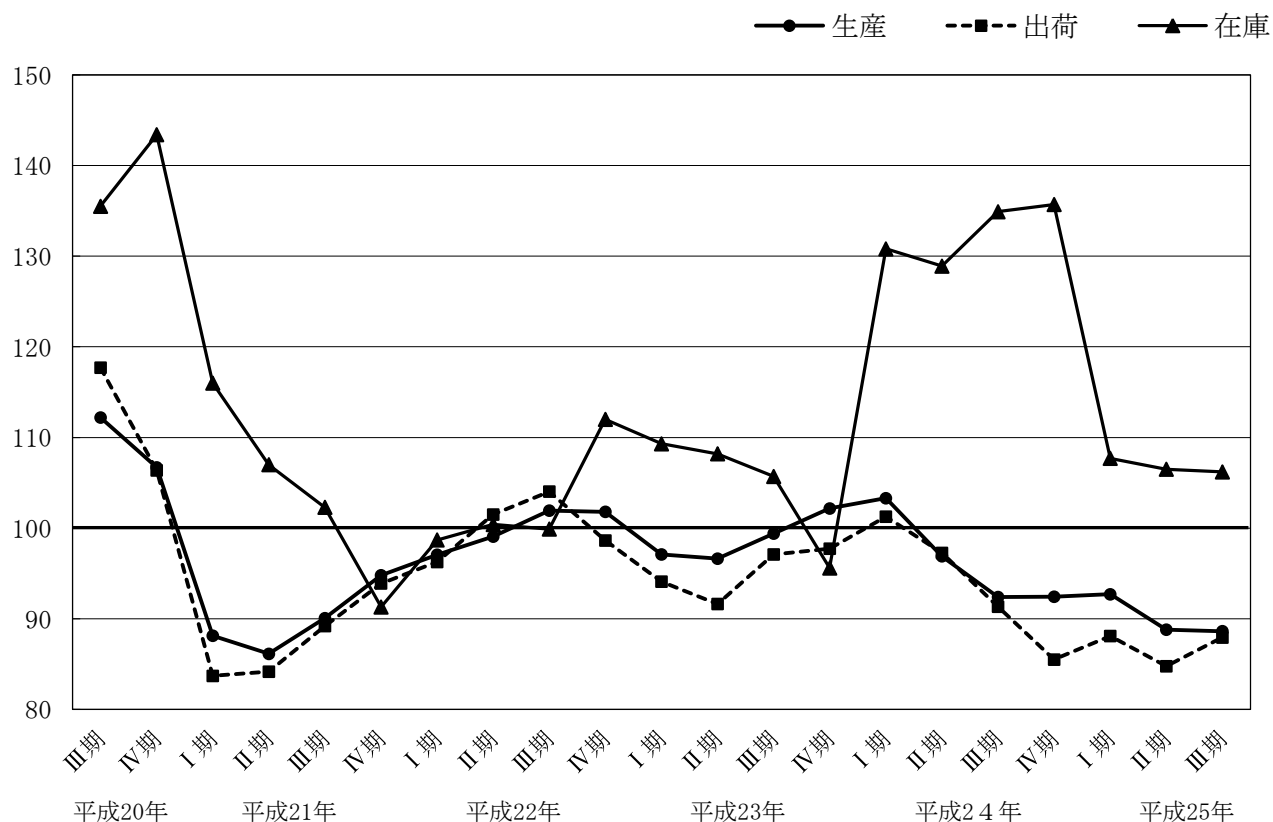
生産は88.6で2期連続の低下、出荷は87.9で2期ぶりの上昇となった。

(平成22年平均=100)

	埼玉県			全国		
	指数	前期比 (%)	前年同期比 (%)	指数	前期比 (%)	前年同期比 (%)
生産	88.6	▲0.2	▲3.3	97.7	1.7	2.3
出荷	87.9	3.7	▲3.3	96.0	0.6	1.6
在庫	106.2	▲0.3	▲21.3	108.3	1.2	▲3.5
在庫率	110.8	2.0	▲27.5	111.0	3.2	▲4.5

注) 指数と前期比は季節調整済み (X-12-ARIMA)、前年同期比は原指数による。

○ 埼玉県鉱工業総合指数の推移



○ 上昇・低下に寄与した主な業種

(1) 生産

		業 種	品 目
上 昇	15業種	輸送機械工業 22.9%	乗用車、自動車エンジン
		はん用機械工業 11.1%	空気圧機器、ポンプ
		情報通信機械工業 11.6%	カーナビゲーション、デジタル伝送装置
		食料品工業 2.2%	炭酸飲料、菓子パン
低 下	8業種	業務用機械工業 ▲29.2%	パチンコ、分析機器
		化学工業 ▲5.0%	医薬品、合成樹脂塗料
		生産用機械工業 ▲16.4%	半導体製造装置、包装・荷造機械
		窯業・土石製品工業 ▲11.8%	生コンクリート、ポルトランドセメントクリンカ

(2) 出荷

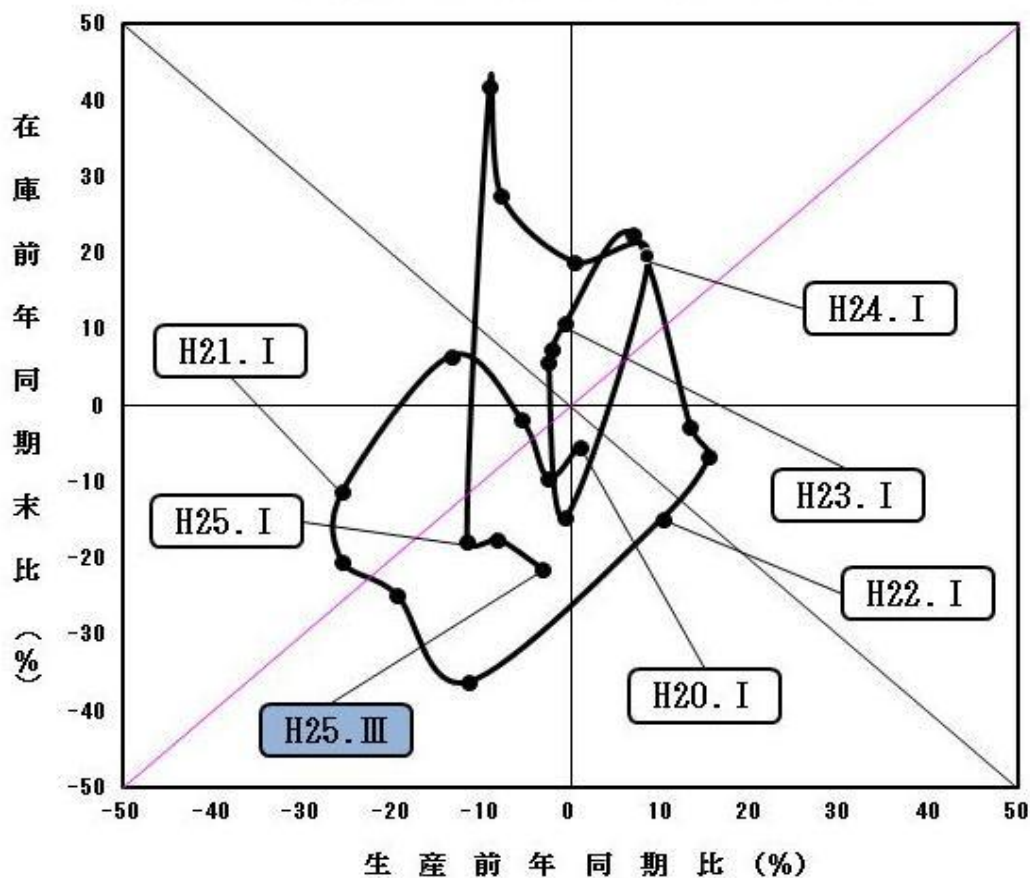
		業 種	品 目
上 昇	15業種	輸送機械工業 21.2%	乗用車、自動車エンジン
		はん用機械工業 8.8%	空気圧機器、ポンプ
		食料品工業 3.3%	菓子パン、炭酸飲料
		金属製品工業 5.5%	食缶、水門
低 下	8業種	業務用機械工業 ▲28.3%	パチンコ、分析機器
		生産用機械工業 ▲14.9%	半導体製造装置、整地機械
		窯業・土石製品工業 ▲10.1%	生コンクリート、ポルトランドセメントクリンカ
		電気機械工業 ▲1.4%	電力変換装置、開閉制御装置

(3) 在庫

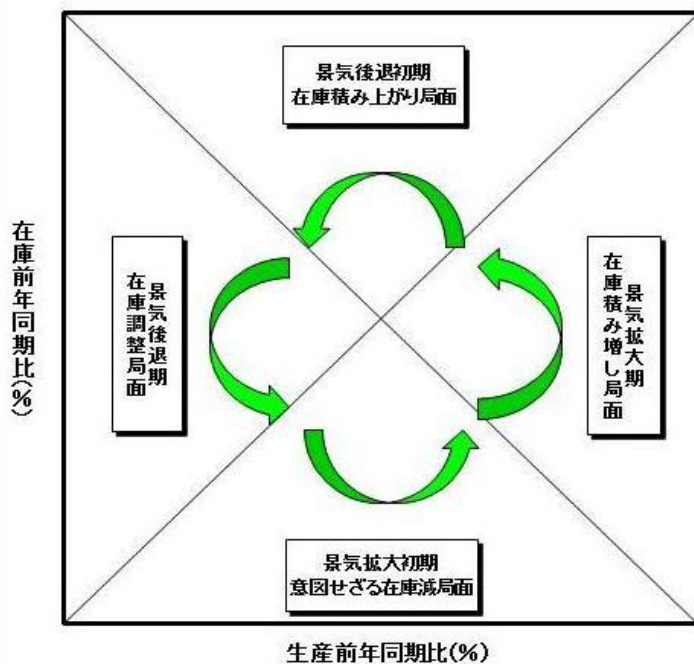
		業 種	品 目
上 昇	13業種	輸送機械工業 25.7%	乗用車、大型バス
		生産用機械工業 12.3%	農業用乾燥機、整地機械
		はん用機械工業 13.9%	はん用内燃機関
		金属製品工業 2.8%	食缶、飲料用アルミニウム缶
低 下	7業種	プラスチック製品工業 ▲7.1%	プラスチック製機械器具部品、プラスチックシート
		電子部品・デバイス工業 ▲8.0%	混成集積回路、線形半導体集積回路
		窯業・土石製品工業 ▲11.3%	セメント、ポルトランドセメントクリンカ
		化学工業 ▲6.4%	印刷インキ、合成樹脂塗料

○ 在庫循環図

埼玉県在庫循環図



参考 在庫循環図説明



在庫循環図は、企業の生産と在庫の関係を示しています。在庫の変動は生産活動に大きな影響を与えるため、この図は景気の局面を判断する際に有効とされています。

一般的に、次の4つの局面を循環していくことになります。

- ①意図せざる在庫減局面
- ②在庫積み増し局面
- ③在庫積み上がり局面
- ④在庫調整局面