

平成25年4～6月期の鉱工業指数

— 生産は5期ぶりに上昇、出荷は2期ぶりに低下 —

1 概要

平成25年4～6月期の埼玉県鉱工業指数は、前期と比べて生産が上昇し、出荷と在庫、在庫率が低下した。前年同期比においては、生産、出荷、在庫、在庫率全てが低下している。

	埼玉県			全国		
	指数	前期比 (%)	前年同期比 (%)	指数	前期比 (%)	前年同期比 (%)
生産	82.3	2.2	▲8.9	96.1	1.5	▲3.1
出荷	75.2	▲0.3	▲13.0	95.4	▲1.9	▲3.5
在庫	65.2	▲1.5	▲27.9	107.0	0.4	▲2.9
在庫率	95.1	▲23.8	▲19.3	107.6	▲4.0	▲3.4

注) 指数と前月比は季節調整済み (X-12-ARIMA の中の X11-デフォルト) 、
前年同月比は原指数による。

埼玉県 平成17年平均=100
全国 平成22年平均=100

2 鉱工業指数の推移(季節調整済指数)

	生産		出荷		在庫	
	指数	前期比 (%)	指数	前期比 (%)	指数	前期比 (%)
23年Ⅱ期	90.9	1.1	81.6	▲3.7	72.8	▲5.2
Ⅲ期	87.8	▲3.4	81.6	0.0	72.5	▲0.4
Ⅳ期	87.9	0.1	82.8	1.5	59.1	▲18.5
24年Ⅰ期	96.2	9.4	91.3	10.2	92.6	56.7
Ⅱ期	90.5	▲5.9	86.6	▲5.1	90.4	▲2.4
Ⅲ期	84.9	▲6.2	78.6	▲9.2	98.8	9.3
Ⅳ期	83.1	▲2.0	75.0	▲4.6	99.5	0.7
25年Ⅰ期	80.5	▲3.1	75.4	0.5	66.2	▲33.5
Ⅱ期	82.3	2.2	75.2	▲0.3	65.2	▲1.5

3 上昇・低下に寄与した主な業種及び品目

(1) 生産(12業種上昇 10業種低下)

上昇した主な業種	化学工業	8.2%(1.7%)	医薬品
	輸送機械工業	19.7%(1.3%)	乗用車
低下した主な業種	印刷業	▲4.1%(▲0.4%)	おう版印刷(グラビア印刷)
	非鉄金属工業	▲8.8%(▲0.2%)	アルミニウム圧延製品
上昇した主な品目	医薬品(化)、乗用車(輸)、化粧品(化)、電力変換装置(電)、生コンクリート(窯)、システムキッチン(家)		
低下した主な品目	半導体製造装置(一)、食缶(金)、おう版印刷(グラビア印刷)(印)、カーナビゲーション(情)、携帯電話(情)、ポンプ(一)		

(2) 出荷(9業種上昇 13業種低下)

上昇した主な業種	化学工業	8.5%(1.3%)	医薬品
	プラスチック製品工業	4.1%(0.2%)	プラスチック製容器
低下した主な業種	輸送機械工業	▲7.1%(▲1.2%)	乗用車
	一般機械工業	▲3.3%(▲0.3%)	はん用内燃機関
上昇した主な品目	医薬品(化)、電力変換装置(電)、化粧品(化)、普通トラック(輸)、システムキッチン(家)、生コンクリート(窯) サーボモータ(電)		
低下した主な品目	乗用車(輸)、はん用内燃機関(一)、携帯電話(情)、半導体製造装置(一)、おう版印刷(グラビア印刷)(印)、カーナビゲーション(情)		

(3) 在庫(10業種上昇 11業種低下)

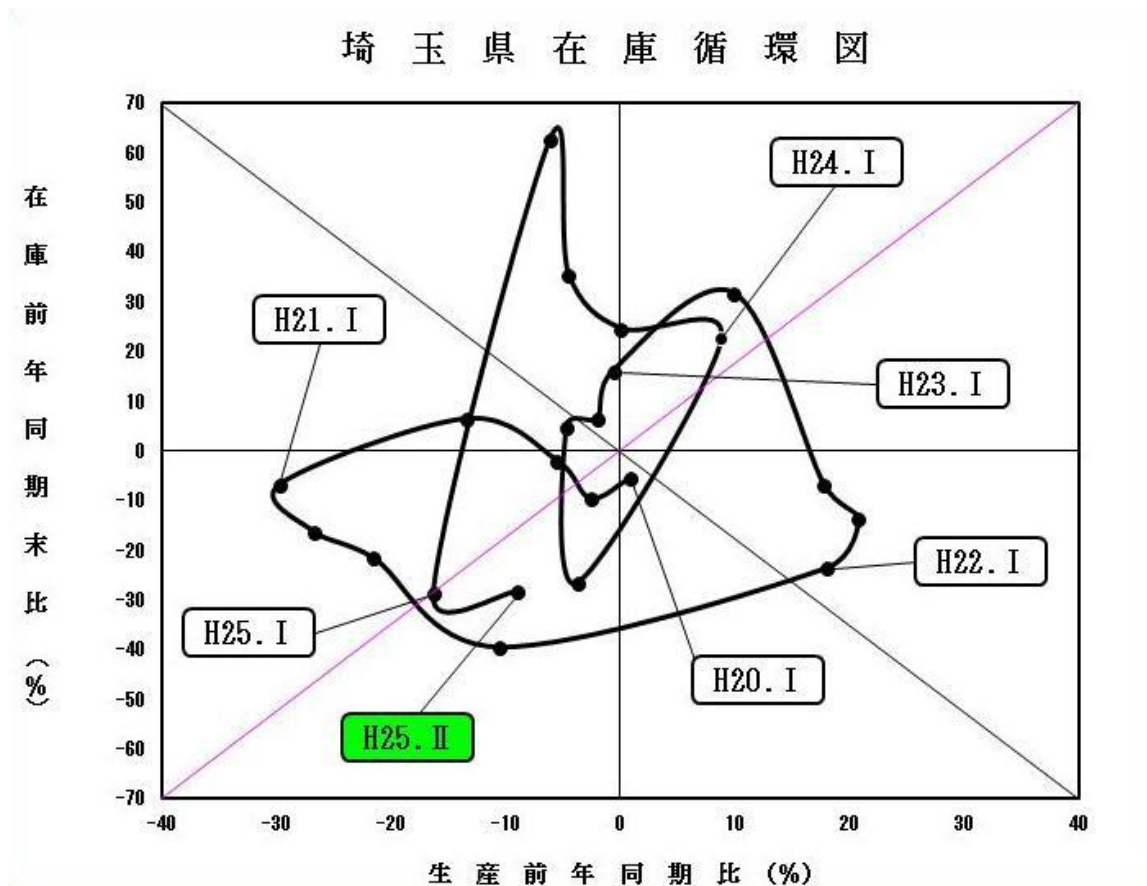
上昇した主な業種	窯業・土石製品工業	10.8%(0.9%)	ガラス基礎製品
	電子部品デバイス工業	4.7%(0.4%)	トランジスタ
低下した主な業種	輸送機械工業	▲55.5%(▲3.9%)	乗用車
	一般機械工業	▲25.3%(▲1.1%)	はん用内燃機関
上昇した主な品目	ガラス基礎製品(窯)、電気掃除機(電)、ガラス製容器類(窯)、トランジスタ(電子)、電話機(情)、プラスチック製建材(プ)		
低下した主な品目	乗用車(輸)、はん用内燃機関(一)、クッキングヒーター(電)、鉛蓄電池(電)、鋳鉄管(鉄)、HIDランプ(電)、食缶(金)		

注1) 上昇・低下した業種には、産業総合、鉱工業総合、製造工業総合、その他工業総合、公益事業を数えていない。

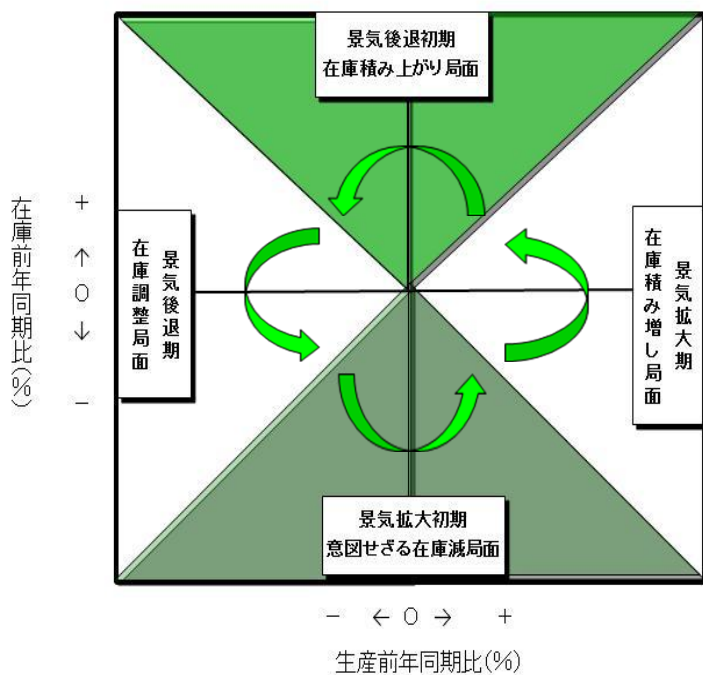
2) 数値は対前期、()内は寄与度。

3) 上昇及び低下した主な品目別の()内略称については、別添の業種分類別表を参照。

4 埼玉県在庫循環



参考 在庫循環図説明



在庫循環図は、企業の生産と在庫の関係を示しています。在庫の変動は生産活動に大きな影響を与えるため、この図は景気の局面を判断する際に有効とされています。

一般的には、在庫局面は
 ①意図せざる在庫減局面
 ②在庫積み増し局面
 ③在庫積み上がり局面
 ④在庫調整局面
 の4つの局面を循環していくこととなります。