

生産、出荷指数 4期ぶりに上昇

1 概要

平成17年1～3月期の埼玉県鉱工業指数（X-12-ARIMAによる季節調整済み、平成12年平均＝100）は、前期と比べ、生産、出荷、在庫、在庫率すべてが上昇した。

前年同期比では、生産、出荷が低下し、在庫、在庫率は上昇した。

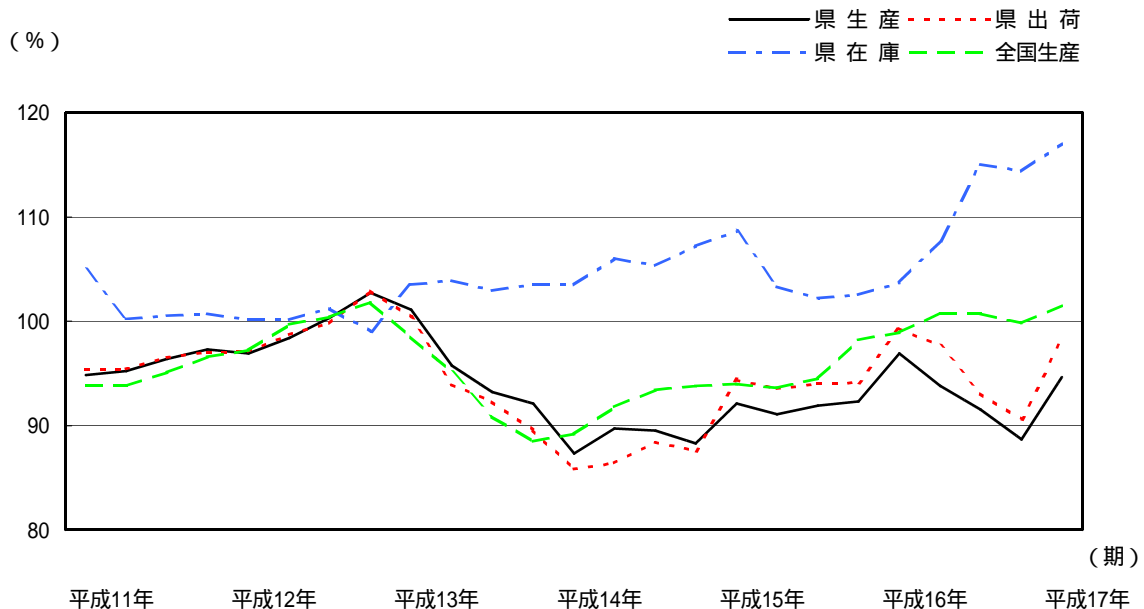
	埼玉県			全国		
	指数	前期比 (%)	前年同期比 (%)	指数	前期比 (%)	前年同期比 (%)
生産	94.6	6.7	2.2	101.5	1.7	1.4
出荷	98.2	8.4	1.0	102.5	0.4	0.6
在庫	117.0	2.3	12.9	92.3	3.1	2.7
在庫率	141.4	5.0	16.3	98.3	2.2	4.9

注1 前年同期比は原指数による。在庫指数は期末値による。

2 全国分は平成16年年間補正後の指数。

- 埼玉県鉱工業総合指数の推移 -

(平成12年平均＝100 季調済)



(全国生産は平成16年年間補正後の指数)

2 業種別動向

(1) 生産

19業種中14業種が上昇し、5業種が低下した。上昇には、電気機械工業、輸送機械工業などが寄与し、低下には、食料品工業、金属製品工業などが寄与した。

(2) 出荷

19業種中15業種が上昇し、4業種が低下した。上昇には、輸送機械工業、電気機械工業などが寄与し、低下には、食料品工業、プラスチック製品工業などが寄与した。

(3) 在庫

19業種中11業種が上昇し、8業種が低下した。上昇には、一般機械工業、電気機械工業などが寄与し、低下には、輸送機械工業、パルプ・紙・紙加工品工業などが寄与した。

埼玉県在庫循環図

