

《平成15年（速報）》 生産、出荷指数ともに上昇

1 概要

平成15年の埼玉県鉱工業指数（X-12-ARIMAによる季節調整済、平成12年平均＝100）は、前年と比べ、生産、出荷、在庫率は上昇し、在庫は低下した。生産、出荷は3年ぶりの上昇となった。

2 業種別動向

生産指数では、19業種中9業種が上昇し、10業種が低下した。上昇には電気機械工業、一般機械工業などが寄与し、低下には金属製品工業、化学工業などが寄与した。

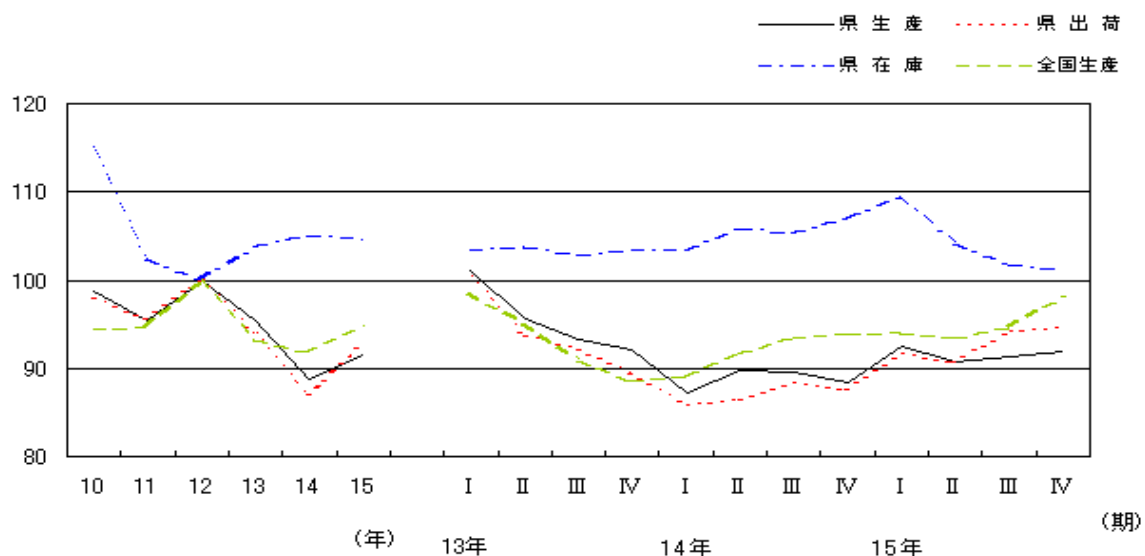
出荷指数では、19業種中8業種が上昇し、10業種が低下した。上昇には電気機械工業、輸送機械工業などが寄与し、低下には金属製品工業、化学工業などが寄与した。パルプ・紙・紙加工品工業は変わらなかった。

在庫指数では、19業種中6業種が上昇し、13業種が低下した。上昇には一般機械工業、電気機械工業などが寄与し、低下には輸送機械工業、非鉄金属工業などが寄与した。

		14年	15年	15年			
				1～3月	4～6月	7～9月	10～12月
生産	指数	88.8	91.5	92.4	90.8	91.4	92.0
	増加率(%)	△7.0	3.0	4.6	△1.7	0.7	0.7
出荷	指数	87.1	92.7	91.7	90.7	94.3	94.7
	増加率(%)	△7.3	6.4	4.7	△1.1	4.0	0.4
在庫	指数	105.2	104.6	109.5	104.1	101.9	101.1
	増加率(%)	1.3	△0.6	2.1	△4.9	△2.1	△0.8
在庫率	指数	124.4	125.4	132.0	129.2	121.0	119.4
	増加率(%)	5.8	0.8	4.8	△2.1	△6.3	△1.3

－埼玉県鉱工業総合指数の推移－

（平成12年平均＝100 季調済）



《平成15年10～12月期》 生産、出荷指数 2期連続の上昇

1 概要

平成15年10～12月期の埼玉県鉱工業指数（X-12-ARIMAによる季節調整済、平成12年平均＝100）は、前期と比べ、生産、出荷は上昇し、在庫、在庫率は低下した。生産、出荷ともに2期連続の上昇となった。

また、前年同期比では、生産、出荷ともに上昇した。

	埼玉県			全国		
	指数	前期比 (%)	前年同期比 (%)	指数	前期比 (%)	前年同期比 (%)
生産	92.0	0.7	3.4	98.1	3.7	4.1
出荷	94.7	0.4	7.3	100.6	3.9	5.0
在庫	101.1	△0.8	△6.2	90.4	△0.9	△2.1
在庫率	119.4	△1.3	△4.5	96.4	△2.4	△2.3

前年同期比は原指数による。全国の在庫指数は期末値による。

2 業種別動向

生産指数では、19業種中7業種が上昇し、12業種が低下した。上昇には一般機械工業、食料品工業などが寄与し、低下には化学工業、電気機械工業などが寄与した。

出荷指数では、19業種中8業種が上昇し、11業種が低下した。上昇には一般機械工業、食料品工業などが寄与し、低下には輸送機械工業、化学工業などが寄与した。

在庫指数では、19業種中7業種が上昇し、12業種が低下した。上昇には輸送機械工業、非鉄金属工業などが寄与し、低下には電気機械工業、金属製品工業などが寄与した。

