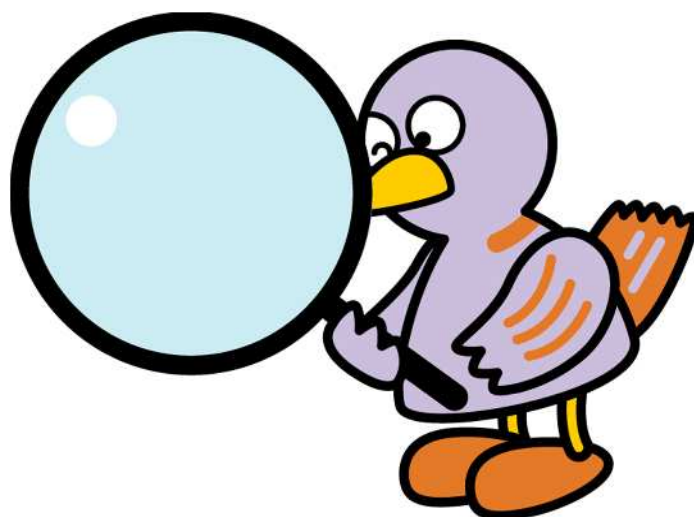


# 埼玉県鉱工業指数

平成30年9月分



埼玉県マスコット「コバトン」



彩の国  
埼玉県

総務部統計課

# 平成30年9月埼玉県鉱工業指数 概要

## 総合指数の動向

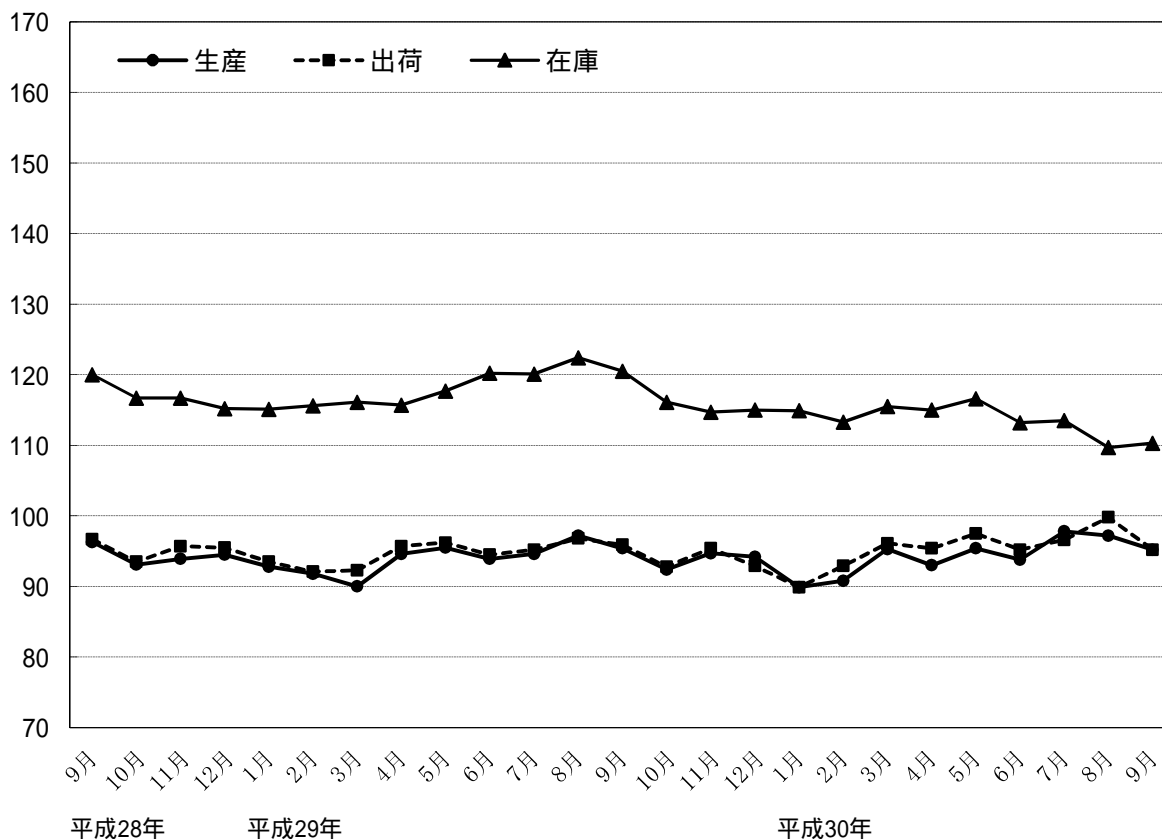
平成30年9月の鉱工業指数は、生産が95.2で2か月連続の低下。出荷は95.2で3か月ぶりの低下となった。また、在庫は110.3で2か月ぶりの上昇、在庫率は146.4で2か月ぶりの上昇となった。

(平成22年平均 = 100、全国は平成27年 = 100)

	埼玉県			全国		
	指数	前月比 (%)	前年同月比 (%)	指数	前月比 (%)	前年同月比 (%)
生産	95.2	2.1	2.9	102.9	0.4	2.5
出荷	95.2	4.6	3.2	101.1	2.0	2.9
在庫	110.3	0.5	8.0	102.6	1.2	3.5
在庫率	146.4	8.9	1.3	105.2	2.4	7.1

指数と前月比は季節調整済み(X-12-ARIMA)、前年同月比は原指数、全国は確報値による。

## 総合指数の推移



## 上昇・低下に寄与した主な業種と品目

数値は季節調整済指数の前月比。

### (1) 生産

		業 種	寄与度の高い主な品目
上 昇	10業種	業務用機械工業	37.5% パチンコ、医療用機械器具、分析機器
		食料品工業	2.0% 炭酸飲料、ベーコン、菓子パン
		プラスチック製品工業	2.7% プラスチック製容器、プラスチック製フィルム
		金属製品工業	4.3% アルミエクステリア、食缶、軽量鉄骨
低 下	13業種	生産用機械工業	41.7% 半導体製造装置、フラットパネル・ディスプレイ製造装置、研削盤
		電気機械工業	11.8% 電力変換装置、開閉制御装置、サーボモータ
		化学工業	2.8% 医薬品、印刷インキ、シンナー
		はん用機械工業	6.5% 空気圧機器、エレベータ、コンベヤ

### (2) 出荷

		業 種	寄与度の高い主な品目
上 昇	10業種	業務用機械工業	36.6% パチンコ、医療用機械器具
		食料品工業	2.9% 炭酸飲料、ベーコン、菓子パン
		プラスチック製品工業	3.1% プラスチック製容器、プラスチック製フィルム、発泡プラスチック製品
		窯業・土石製品工業	3.4% 生コンクリート、セメント、ポルトランドセメントクリンカ
低 下	13業種	生産用機械工業	41.8% 半導体製造装置、フラットパネル・ディスプレイ製造装置、整地機械
		輸送機械工業	10.6% 乗用車、けん引車、自動車エンジン
		電子部品・デバイス工業	10.3% 混成集積回路、線形半導体集積回路、光電変換素子
		はん用機械工業	7.9% 空気圧機器、コンベヤ、エレベータ

### (3) 在庫

		業 種	寄与度の高い主な品目
上 昇	10業種	プラスチック製品工業	2.9% プラスチック製容器、プラスチック製フィルム、プラスチック製建材
		電子部品・デバイス工業	3.1% サーマスタ、混成集積回路、光電変換素子
		鉄鋼業	3.8% 小形棒鋼、鋳鉄管、冷間ロール成型形鋼
		非鉄金属工業	3.9% 銅電線、アルミニウム圧延製品、アルミニウム二次合金地金
低 下	10業種	輸送機械工業	11.1% 乗用車、完成自転車、輸送機械用エアコン
		その他製品工業	33.4% ユニット住宅
		電気機械工業	3.0% 電気掃除機、クッキングヒーター
		家具工業	15.0% システムキッチン

< 資料 >

埼玉県・全国鉱工業生産指数の推移

(平成22年平均 = 100、全国は平成27年 = 100)

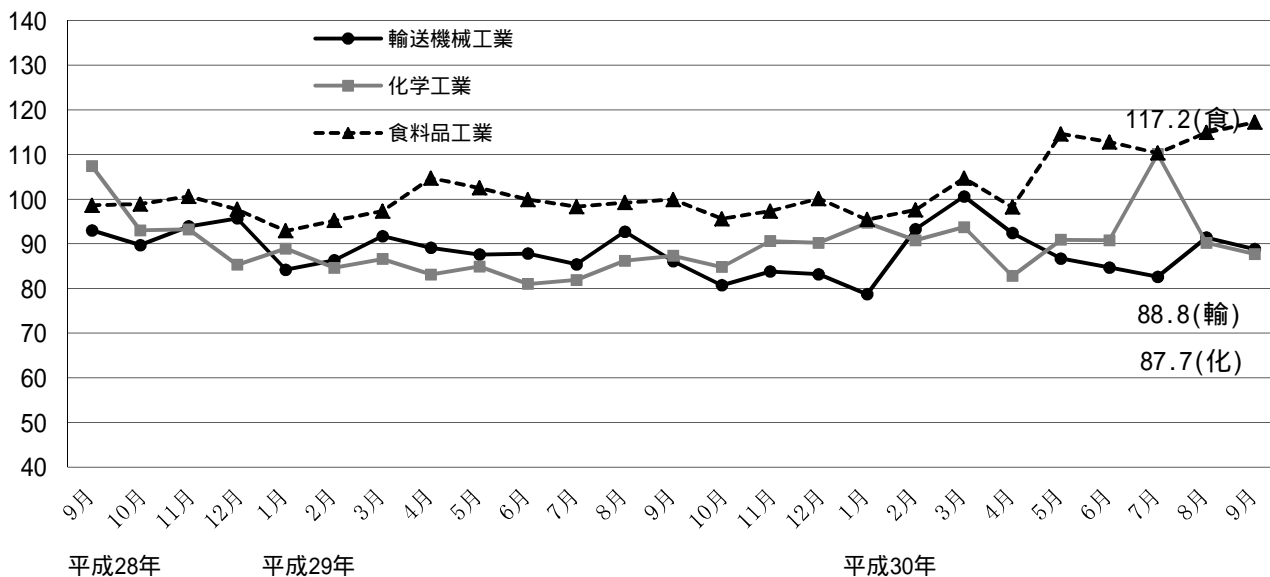
	埼玉県			全国		
	指数	前月比 (%)	前年比 (%)	指数	前月比 (%)	前年比 (%)
27年平均	95.5		2.2	100.0		1.2
28年平均	95.1		0.4	100.0		0.0
29年平均	93.9		1.3	103.1		3.1
29年 9月	95.4	1.9	1.1	103.0	1.0	1.3
10月	92.4	3.1	0.3	103.3	0.3	4.0
11月	94.7	2.5	0.2	104.2	0.9	2.2
12月	94.2	0.5	1.0	105.8	1.5	3.2
30年 1月	89.9	4.6	3.2	100.8	4.7	1.6
2月	90.8	1.0	1.1	103.5	2.7	1.0
3月	95.3	5.0	5.2	105.7	2.1	2.5
4月	93.0	2.4	2.3	105.4	0.3	2.1
5月	95.4	2.6	2.2	104.8	0.6	3.3
6月	93.8	1.7	1.5	103.4	1.3	1.6
7月	97.8	4.3	4.1	103.0	0.4	2.1
8月	97.2	0.6	2.9	103.3	0.3	0.2
9月	95.2	2.1	2.9	102.9	0.4	2.5

指数と前月比は季節調整済み(X-12-ARIMA)、前年比は原指数、全国は確報値による。

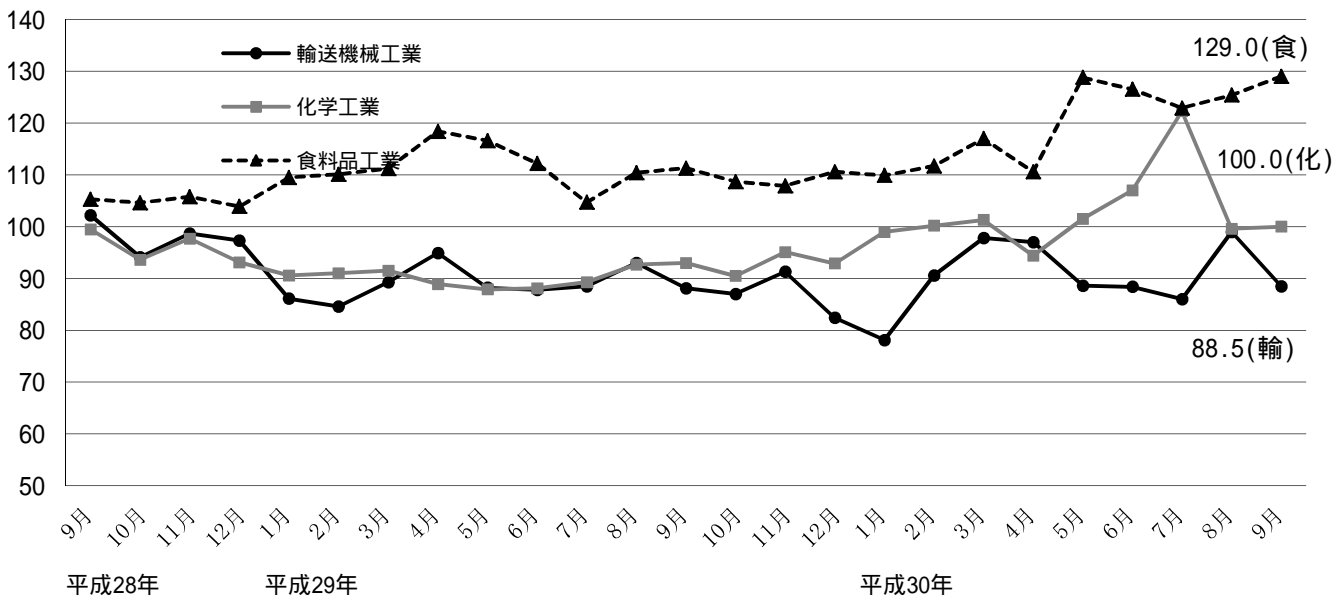
県、全国とも平成29年は年間補正済となっている。

## 県内主要業種の指数推移

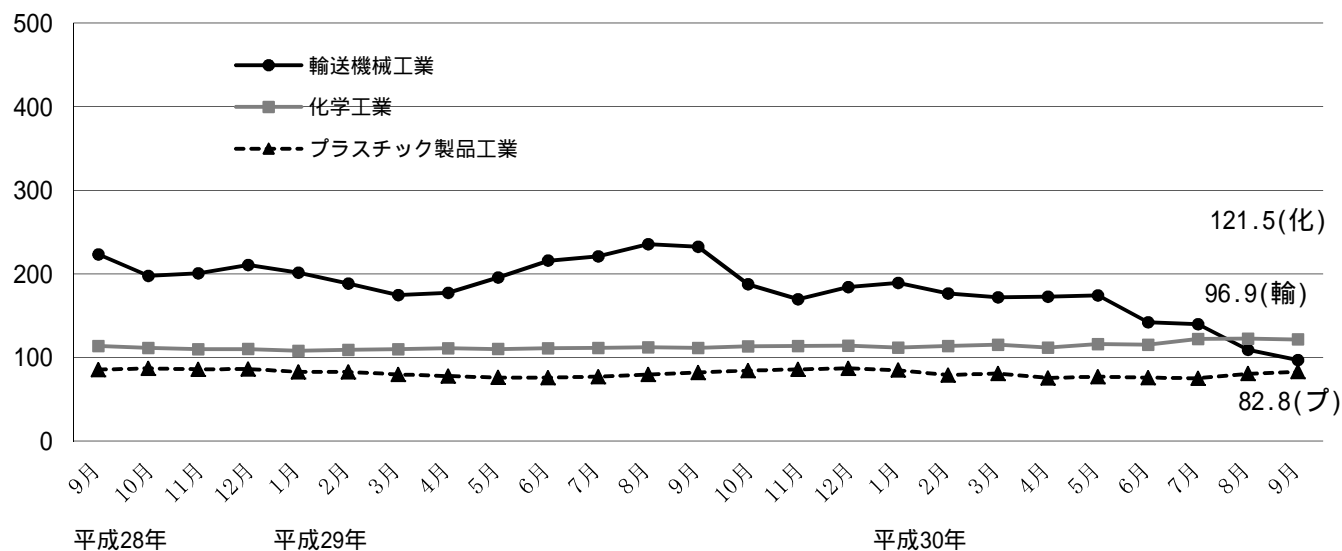
### 生産



### 出荷



### 在庫



第1-1表 埼玉県鉱工業生産指数(業種分類)

項目	産業	鉱工業	製造 工業 総合	鉄鋼業	非鉄金属 工業	金属製品 工業	はん用 機械 工業	生産用 機械 工業	業務用 機械 工業	電子部品 デバイス 工業	電気機械 工業	情報通信 機械工業	輸送機械 工業	
	総合	総合												
ウェイト	10,261.9	10,000.0	9,992.3	168.2	253.9	399.1	456.0	508.9	549.4	470.8	451.9	454.4	1,252.8	
品目数	211	209	207	13	8	17	13	12	6	12	23	6	11	
原 指 数	25年平均	92.7	93.1	93.1	115.2	95.3	92.3	104.2	78.6	108.1	89.3	73.8	89.7	71.1
	26年平均	96.8	97.6	97.6	99.5	99.7	89.0	115.4	71.2	122.8	102.0	77.7	80.0	95.0
	27年平均	94.8	95.5	95.6	98.4	97.4	80.3	125.1	79.3	107.5	110.5	87.7	58.6	85.2
	28年平均	94.3	95.1	95.1	93.0	99.1	76.7	121.9	96.4	111.7	113.4	101.4	54.4	90.9
	29年平均	93.1	93.9	93.8	94.6	98.4	81.1	153.2	86.5	122.3	119.9	109.0	45.4	86.4
	29年 9月	96.2	97.0	97.0	102.6	100.6	83.7	161.1	99.4	132.8	120.8	111.9	48.9	89.0
	10月	94.4	95.5	95.5	106.0	105.5	83.7	157.2	82.0	99.8	119.0	104.0	47.6	86.4
	11月	96.3	97.4	97.4	104.0	102.2	84.2	153.1	101.7	92.6	124.6	105.6	45.4	94.8
	12月	95.9	96.6	96.6	96.2	93.6	79.0	156.7	138.6	82.2	114.9	102.2	44.5	89.3
	30年 1月	83.2	83.0	83.0	89.9	87.5	70.5	145.8	74.1	63.8	115.0	95.5	44.8	74.5
	2月	89.9	90.0	90.0	92.8	99.9	74.6	156.0	79.6	68.6	118.1	108.8	50.1	95.3
	3月	102.2	103.0	103.0	101.3	106.5	83.6	171.1	178.0	76.6	119.1	107.5	50.1	104.8
	4月	90.5	91.2	91.1	95.2	99.3	82.6	150.3	129.4	60.4	115.4	98.5	43.7	83.2
	5月	90.4	91.4	91.4	87.8	96.0	83.3	158.2	120.4	65.0	117.0	92.2	42.6	79.7
	6月	94.5	95.8	95.7	100.3	107.6	79.6	166.8	89.8	70.2	128.7	96.5	53.8	84.5
	7月	98.9	100.0	100.1	93.0	106.8	81.2	153.2	91.4	91.7	135.7	94.7	62.5	86.7
	8月	91.0	91.6	91.6	87.9	87.4	75.0	143.5	152.4	83.5	126.0	84.5	55.6	77.1
	9月	93.5	94.2	94.2	100.4	100.5	80.1	138.3	91.9	116.0	124.3	83.4	60.5	86.9
	【前年同 月比(%)】	▲ 2.8	▲ 2.9	▲ 2.9	▲ 2.1	▲ 0.1	▲ 4.3	▲ 14.2	▲ 7.5	▲ 12.7	2.9	▲ 25.5	23.7	▲ 2.4
季 節 調 整 指 数	29年 9月	94.7	95.4	95.4	97.0	97.0	83.6	160.3	109.4	136.8	115.0	108.1	44.6	86.1
	10月	91.7	92.4	92.4	98.4	98.2	80.7	160.1	90.7	108.7	121.9	105.9	46.3	80.7
	11月	93.9	94.7	94.7	99.4	98.5	80.0	158.6	118.2	97.3	125.3	106.8	46.6	83.8
	12月	93.5	94.2	94.2	96.3	96.7	80.6	160.8	113.5	86.0	118.6	104.0	45.2	83.2
	30年 1月	89.1	89.9	89.9	97.6	94.4	77.9	160.2	69.8	67.7	123.7	102.3	44.7	78.7
	2月	90.2	90.8	90.8	96.8	99.5	74.9	157.6	69.3	69.9	122.7	107.7	49.8	93.3
	3月	94.4	95.3	95.3	102.6	98.8	78.6	153.5	116.7	65.0	104.8	95.2	40.2	100.6
	4月	92.3	93.0	92.9	92.5	100.8	81.7	150.0	176.3	55.4	121.2	99.7	50.9	92.4
	5月	94.6	95.4	95.4	91.6	101.9	83.7	154.7	148.1	62.9	118.9	99.6	49.7	86.7
	6月	92.9	93.8	93.7	96.8	102.5	80.8	154.1	94.0	68.6	122.8	90.3	57.5	84.7
	7月	97.0	97.8	98.0	92.4	102.1	79.7	150.7	100.1	86.2	133.5	92.0	62.3	82.6
8月	96.2	97.2	97.3	96.0	100.7	76.8	151.4	159.6	88.8	128.7	92.6	59.0	91.4	
9月	94.4	95.2	95.1	96.0	100.0	80.1	141.6	93.0	122.1	123.7	81.7	58.3	88.8	
【前月比(%)】	▲ 1.9	▲ 2.1	▲ 2.3	0.0	▲ 0.7	4.3	▲ 6.5	▲ 41.7	37.5	▲ 3.9	▲ 11.8	▲ 1.2	▲ 2.8	

(平成22年平均 = 100)

窯業・ 土石製品 工業	化学工業	プラスチ ック製品 工業	パルプ・ 紙・紙加 工品工業	繊維工業	食料品 工業	その他							鉱業	公益事業
						工業 総合	ゴム製品 工業	皮革製品 工業	家具 工業	印刷業	木材・木 製品工業	その他 工業		
227.2	1,813.6	732.5	131.9	88.6	1,026.9	1,006.2	152.0	15.0	72.9	615.9	20.7	129.7	7.7	261.9
16	7	13	7	6	15	22	4	2	4	3	2	7	2	2
113.7	102.8	92.3	104.9	94.4	94.5	98.0	72.9	81.6	135.7	102.3	98.7	87.6	109.1	75.3
111.5	108.2	88.1	97.3	59.2	102.6	92.2	74.9	80.6	99.5	97.1	87.8	86.9	100.6	66.8
101.0	106.4	79.5	95.9	61.5	110.1	94.0	72.4	73.6	121.9	98.6	79.6	86.3	92.2	65.4
99.7	100.2	80.3	100.9	60.4	100.7	89.0	67.4	65.9	125.6	92.4	79.0	81.9	91.3	64.5
102.7	85.8	79.6	103.4	59.9	98.6	90.8	69.1	65.2	140.8	91.6	86.7	87.8	98.5	65.1
104.6	89.4	80.8	106.3	63.3	94.6	92.8	69.7	68.6	135.1	93.3	89.6	97.0	97.8	66.4
108.0	92.6	82.6	112.1	63.4	105.1	93.2	72.0	64.8	157.8	94.7	86.9	78.5	98.5	52.8
109.0	95.3	79.5	108.0	67.3	105.1	93.8	71.4	58.2	149.2	94.4	94.5	89.9	117.1	53.9
105.0	90.8	77.9	105.6	62.0	112.0	93.2	68.3	53.0	144.1	93.7	84.1	97.3	115.6	70.8
78.8	82.8	70.1	94.6	54.0	89.1	85.1	59.0	69.2	135.9	86.0	85.3	84.7	64.1	90.3
97.5	87.0	74.9	100.3	64.3	86.7	88.7	64.7	61.0	150.9	87.9	86.0	88.9	105.5	85.9
106.5	95.2	83.9	113.2	69.9	103.9	95.2	66.2	63.2	140.0	99.7	84.7	87.8	105.0	72.3
107.7	83.9	84.1	106.1	60.1	99.8	85.5	62.9	68.3	134.8	89.5	81.4	68.2	114.4	64.1
100.3	88.3	80.4	99.8	59.9	109.5	82.7	65.7	58.2	139.4	82.4	73.1	76.9	100.9	50.1
106.7	97.8	81.8	109.2	59.4	112.8	88.2	65.3	58.2	133.5	89.5	87.0	87.4	100.2	46.7
109.6	110.9	89.7	111.6	53.9	111.6	88.0	67.1	63.7	144.8	86.0	86.6	93.3	62.2	56.9
95.3	82.0	72.9	97.1	54.0	112.3	82.5	60.7	64.0	124.2	83.2	83.1	83.3	94.9	71.3
101.9	87.3	81.1	104.1	61.5	110.4	86.6	62.0	58.7	117.6	92.0	85.7	76.1	99.8	66.4
▲ 2.6	▲ 2.3	0.4	▲ 2.1	▲ 2.8	16.7	▲ 6.7	▲ 11.0	▲ 14.4	▲ 13.0	▲ 1.4	▲ 4.4	▲ 21.5	2.0	0.0
102.9	87.3	82.0	106.3	60.6	99.9	89.7	67.5	61.9	136.3	90.2	88.7	91.5	104.3	64.9
100.0	84.8	80.5	105.7	59.5	95.6	89.8	66.7	61.9	147.7	90.6	85.3	88.0	85.4	65.0
101.9	90.6	78.6	104.4	59.1	97.3	92.3	69.6	65.5	141.0	92.9	89.6	93.2	104.6	64.5
98.8	90.2	82.3	106.3	59.1	100.1	91.1	69.8	65.8	137.5	91.1	85.7	92.7	105.4	67.5
91.6	94.7	81.3	105.1	59.4	95.4	88.8	62.1	73.1	138.8	92.8	89.2	82.2	85.4	66.1
101.3	90.8	75.5	104.9	64.1	97.6	87.0	63.8	60.7	135.2	87.4	87.7	87.8	98.9	65.2
103.0	93.7	80.6	106.9	64.4	104.7	88.5	65.1	59.9	139.8	89.8	81.8	85.2	96.4	62.4
111.6	82.8	78.1	104.2	63.2	98.2	88.3	64.2	59.1	163.6	88.8	81.9	82.4	114.5	67.5
100.8	90.9	82.3	103.3	62.2	114.6	87.9	68.1	62.7	150.0	88.1	76.0	81.9	96.2	63.4
111.6	90.8	75.6	106.8	62.6	112.8	88.7	63.4	64.3	142.6	90.9	86.7	83.5	179.4	64.6
100.7	110.1	82.1	105.3	59.8	110.3	88.3	64.4	57.4	144.2	89.6	84.4	83.3	52.6	64.9
99.4	90.2	80.1	106.1	59.2	114.9	87.3	67.6	60.6	122.3	89.6	85.3	82.4	88.1	64.9
102.9	87.7	82.3	104.5	60.7	117.2	85.8	62.9	54.7	133.2	89.1	86.5	75.5	108.4	64.8
3.5	▲ 2.8	2.7	▲ 1.5	2.5	2.0	▲ 1.7	▲ 7.0	▲ 9.7	8.9	▲ 0.6	1.4	▲ 8.4	23.0	▲ 0.2

第1 - 2表 埼玉県鉱工業 出荷指数(業種分類)

項目	産業	鉱工業	製造	鉄鋼業	非鉄金属	金属製品	はん用	生産用	業務用	電子部品	電気機械	情報通信	輸送機械	
	総合	総合	工業総合		工業	工業	機械工業	機械工業	機械工業	デバイス工業	工業	機械工業	工業	
ウェイト	-	10,000.0	9,993.5	195.0	364.5	422.7	377.1	417.8	454.6	432.8	446.7	530.2	2,469.8	
品目数	-	209	207	13	8	17	13	12	6	12	23	6	11	
原 指 数	25年平均	-	89.7	89.6	114.4	89.8	92.7	107.1	80.3	97.3	93.5	85.0	66.0	74.9
	26年平均	-	94.6	94.6	97.9	91.4	88.1	117.3	73.3	110.1	103.5	90.7	57.6	91.1
	27年平均	-	93.7	93.7	98.1	87.7	77.6	127.4	84.7	96.6	110.4	104.6	46.0	89.1
	28年平均	-	95.1	95.1	92.2	89.1	75.5	123.1	97.9	100.5	114.2	124.9	42.0	94.1
	29年平均	-	94.4	94.4	95.0	92.6	76.1	152.8	87.3	110.5	120.5	134.3	23.8	88.3
	29年 9月	-	98.8	98.8	103.8	93.4	79.9	164.7	97.8	119.3	122.0	140.8	21.3	95.9
	10月	-	93.9	93.9	104.2	99.6	77.6	155.3	82.7	91.5	118.4	122.0	21.2	86.4
	11月	-	97.4	97.4	102.5	97.9	81.4	150.9	102.1	84.8	121.4	129.9	21.2	93.8
	12月	-	96.5	96.5	95.4	90.9	75.5	156.0	139.6	75.2	119.2	130.4	21.7	85.3
	30年 1月	-	83.6	83.6	89.3	84.0	63.0	143.3	73.9	58.1	114.8	124.6	22.4	76.7
	2月	-	95.1	95.1	94.2	96.6	68.1	156.7	81.1	62.7	117.4	140.0	22.3	103.2
	3月	-	108.0	108.0	100.2	101.5	76.5	170.8	182.4	70.3	120.8	140.0	26.2	113.9
	4月	-	91.4	91.3	93.5	94.1	71.7	147.8	128.3	54.7	115.9	119.9	20.0	83.5
	5月	-	91.2	91.2	87.0	92.6	72.9	154.8	118.5	59.4	116.4	111.0	20.1	80.1
	6月	-	96.6	96.6	101.0	100.8	72.8	165.3	92.4	63.3	128.9	117.0	20.9	88.8
	7月	-	98.2	98.2	95.7	96.6	74.9	150.9	89.0	82.7	131.0	114.4	21.4	86.1
	8月	-	92.3	92.3	88.5	85.1	67.8	141.4	155.3	75.3	126.3	106.4	19.5	81.2
	9月	-	95.6	95.6	100.6	92.5	70.9	138.2	93.7	103.1	125.3	113.7	20.0	92.1
	【前年同 月比(%)】	-	▲ 3.2	▲ 3.2	▲ 3.1	▲ 1.0	▲ 11.3	▲ 16.1	▲ 4.2	▲ 13.6	2.7	▲ 19.2	▲ 6.1	▲ 4.0
	季 節 調 整 指 数	29年 9月	-	95.9	95.9	98.3	91.7	81.0	161.9	106.3	120.9	110.8	133.6	20.3
10月		-	92.8	92.8	96.9	92.9	73.5	159.2	89.1	98.5	127.2	127.1	19.9	87.0
11月		-	95.4	95.4	97.9	93.6	75.1	158.1	115.9	91.1	125.2	128.3	20.7	91.3
12月		-	92.9	92.9	96.0	93.6	74.2	160.0	114.4	78.0	120.8	131.2	20.9	82.4
30年 1月		-	89.9	89.9	96.5	89.2	68.7	157.1	72.4	61.5	122.4	136.2	23.3	78.1
2月		-	92.9	92.8	98.9	96.0	70.1	157.6	70.8	64.4	120.6	138.1	22.7	90.6
3月		-	96.1	96.1	98.3	95.1	69.7	150.5	119.1	59.3	103.2	120.7	20.5	97.8
4月		-	95.4	95.3	92.7	95.7	71.5	147.3	183.8	50.6	120.6	122.9	24.2	97.0
5月		-	97.5	97.5	90.9	96.9	75.3	153.3	147.5	56.8	122.3	121.2	24.8	88.6
6月		-	95.2	95.2	98.3	98.3	75.0	153.0	95.0	61.8	122.4	110.9	20.3	88.4
7月		-	96.6	96.6	95.4	92.8	75.2	148.5	99.2	77.1	131.7	110.8	20.7	86.0
8月	-	99.8	99.8	94.1	96.2	71.3	149.9	160.1	80.0	130.5	115.9	23.1	99.0	
9月	-	95.2	95.2	96.9	94.1	71.2	138.0	93.2	109.3	117.1	109.2	19.6	88.5	
【前月比(%)】	-	▲ 4.6	▲ 4.6	3.0	▲ 2.2	▲ 0.1	▲ 7.9	▲ 41.8	36.6	▲ 10.3	▲ 5.8	▲ 15.2	▲ 10.6	



(平成22年平均=100)

窯業・ 土石製品 工業	化学工業	プラスチ ック製品 工業	パルプ・ 紙・紙加 工品工業	繊維工業	食料品 工業	その他 工業 総合							鋳業	公益事業
							ゴム製品 工業	皮革製品 工業	家具 工業	印刷業	木材・木 製品工業	その他 工業		
208.2	1,307.5	619.0	154.9	62.5	857.2	673.0	114.8	12.8	64.9	337.7	17.7	125.1	6.5	-
16	7	13	7	6	15	22	4	2	4	3	2	7	2	-
113.2	99.4	101.5	103.1	90.2	94.0	98.0	72.3	82.3	136.2	102.4	99.7	91.1	111.6	-
110.7	104.9	98.2	93.8	53.3	102.2	94.8	81.4	79.9	119.5	97.2	89.9	89.8	105.0	-
100.3	99.4	91.0	92.9	57.3	113.2	95.6	77.9	73.5	130.1	98.8	80.7	89.3	100.8	-
98.5	99.5	89.0	95.5	62.5	104.9	90.3	72.4	67.8	130.5	92.7	77.4	83.7	96.9	-
99.8	91.0	89.6	97.5	63.8	110.9	92.2	73.3	66.5	140.3	91.8	85.0	89.3	101.3	-
103.4	94.3	90.7	98.6	66.7	107.9	97.1	73.4	75.5	151.8	93.4	91.2	103.5	99.5	-
101.1	97.1	88.7	103.6	68.2	116.8	89.8	74.0	66.4	138.0	94.9	86.1	68.2	108.0	-
108.8	99.5	89.8	104.5	73.2	113.2	96.8	73.5	57.1	150.8	94.6	94.3	100.5	119.3	-
102.3	98.6	91.4	103.7	65.5	124.0	95.2	69.1	49.1	142.3	93.9	91.0	103.8	115.2	-
84.2	90.4	80.7	84.6	55.1	97.9	84.2	63.1	71.4	119.8	86.1	75.2	82.3	72.4	-
101.4	96.0	88.2	93.4	70.5	98.0	92.1	70.6	63.7	162.8	88.1	75.2	91.1	108.8	-
105.6	106.2	99.1	105.6	74.1	115.5	98.2	69.5	74.6	168.2	99.9	83.0	88.5	105.3	-
101.1	94.6	96.1	100.3	65.0	111.3	83.5	68.5	70.6	121.7	89.6	78.8	62.8	115.5	-
97.3	96.4	93.5	92.6	65.6	125.5	83.2	70.1	65.0	125.8	82.5	81.3	77.0	100.9	-
101.2	105.8	94.4	97.0	66.2	130.8	90.7	74.0	48.9	135.0	89.7	86.1	90.5	103.3	-
105.4	121.1	101.1	100.9	57.5	128.8	89.0	71.1	69.2	135.6	86.1	85.0	91.5	82.1	-
93.9	94.4	88.7	96.5	62.6	124.9	83.8	64.1	70.8	125.3	83.4	74.1	84.2	96.3	-
98.9	97.0	92.1	95.4	66.3	123.2	91.5	69.0	69.0	137.2	92.1	84.3	90.0	94.8	-
▲ 4.4	2.9	1.5	▲ 3.2	▲ 0.6	14.2	▲ 5.8	▲ 6.0	▲ 8.6	▲ 9.6	▲ 1.4	▲ 7.6	▲ 13.0	▲ 4.7	-
101.7	93.0	91.4	97.4	62.9	111.3	93.5	72.6	62.7	143.0	90.3	86.4	97.4	104.9	-
93.2	90.5	90.5	97.9	62.8	108.7	88.0	67.5	60.1	142.0	90.8	82.5	74.5	94.5	-
100.6	95.1	88.3	100.8	63.4	107.9	94.9	71.7	67.5	143.9	93.1	87.9	106.1	105.9	-
96.2	92.9	94.7	97.6	63.9	110.6	93.0	69.2	69.2	138.0	91.2	91.6	95.5	106.1	-
94.7	99.0	95.8	95.8	59.3	109.9	89.7	65.5	67.4	133.8	92.9	81.8	81.7	91.2	-
103.9	100.2	90.4	97.5	69.7	111.7	88.2	68.5	64.1	140.8	87.6	82.0	84.2	106.4	-
104.8	101.3	91.0	98.7	68.5	117.0	89.5	67.3	68.7	142.6	90.0	81.9	83.2	102.6	-
105.4	94.4	93.6	98.3	69.5	110.6	88.7	69.7	57.8	147.7	88.9	81.1	81.9	117.9	-
100.7	101.5	93.2	100.0	70.6	128.8	89.9	74.2	76.6	140.8	88.3	84.1	85.8	96.5	-
106.2	107.0	89.8	99.3	68.4	126.5	91.6	73.5	61.2	142.0	91.1	83.6	88.4	142.7	-
97.6	122.3	93.3	97.0	64.2	122.9	87.5	67.9	64.9	133.5	89.7	81.8	79.7	71.9	-
96.9	99.6	90.5	100.6	66.1	125.4	88.6	72.5	67.1	130.9	89.8	76.7	83.9	94.6	-
100.2	100.0	93.3	97.0	64.3	129.0	89.0	71.3	59.0	135.6	89.2	81.3	84.2	103.9	-
3.4	0.4	3.1	▲ 3.6	▲ 2.7	2.9	0.5	▲ 1.7	▲ 12.1	3.6	▲ 0.7	6.0	0.4	9.8	-

第1 - 3表 埼玉県鉱工業 在庫指数 (業種分類)

項目	産業	鉱工業	製造	鉄鋼業	非鉄金属	金属製品	はん用	生産用	業務用	電子部品	電気機械	情報通信	輸送機械	
	総合	総合	工業総合		工業	工業	機械工業	機械工業	機械工業	デバイス工業	工業	機械工業	工業	
ウエイト	-	10,000.0	9,983.2	544.4	467.6	941.9	322.1	443.2	-	827.1	1,015.3	-	1,215.9	
品目数	-	120	119	11	5	8	3	7	-	8	7	-	7	
原 指 数	25年末	-	112.2	112.3	123.2	109.4	127.1	86.2	192.0	-	126.2	76.4	-	135.1
	26年末	-	170.6	170.8	118.7	113.8	148.1	85.4	178.3	-	132.1	72.5	-	621.8
	27年末	-	145.3	145.4	120.2	115.3	151.3	121.1	155.6	-	107.5	75.0	-	409.4
	28年末	-	123.9	124.0	122.4	74.3	140.0	78.7	154.4	-	97.8	69.1	-	274.7
	29年末	-	124.6	124.7	112.1	95.1	139.7	80.1	135.0	-	98.2	97.1	-	256.2
	29年 9月末	-	113.5	113.5	105.9	89.3	142.4	65.3	128.8	-	97.8	92.8	-	188.1
	10月末	-	119.4	119.6	107.6	94.4	144.9	68.6	125.4	-	99.0	104.7	-	197.6
	11月末	-	122.2	122.3	111.1	95.0	142.1	81.6	129.6	-	101.5	106.5	-	214.2
	12月末	-	124.6	124.7	112.1	95.1	139.7	80.1	135.0	-	98.2	97.1	-	256.2
	30年 1月末	-	124.0	124.1	117.6	101.6	142.3	86.0	136.9	-	98.5	89.2	-	239.4
	2月末	-	115.9	116.0	115.9	102.8	143.4	68.9	134.2	-	101.4	83.8	-	188.2
	3月末	-	104.9	105.0	118.4	103.0	143.4	61.9	114.4	-	100.6	73.2	-	129.1
	4月末	-	108.5	108.6	124.0	105.1	148.6	61.6	121.2	-	99.4	84.3	-	139.0
	5月末	-	112.2	112.3	123.7	106.5	154.2	68.4	129.2	-	103.6	87.6	-	144.5
	6月末	-	110.6	110.7	122.6	107.9	154.6	70.1	124.2	-	107.4	94.2	-	119.0
	7月末	-	114.3	114.5	117.1	119.8	150.8	66.6	127.0	-	112.6	99.9	-	134.4
	8月末	-	110.0	110.1	113.7	118.8	145.9	67.6	126.8	-	114.6	100.1	-	110.1
	9月末	-	104.4	104.5	120.1	122.7	146.4	65.1	117.8	-	113.8	90.5	-	79.2
	【前年同 月比(%)】	-	▲ 8.0	▲ 7.9	13.4	37.4	2.8	▲ 0.3	▲ 8.5	-	16.4	▲ 2.5	-	▲ 57.9
季 節 調 整 指 数	29年 9月末	-	120.5	120.5	108.7	93.0	139.0	73.8	133.4	-	101.5	89.3	-	232.4
	10月末	-	116.1	116.2	108.6	97.6	138.3	72.9	133.3	-	97.1	94.3	-	187.4
	11月末	-	114.7	114.8	111.8	97.6	137.5	83.6	138.2	-	96.6	98.6	-	169.5
	12月末	-	115.0	115.1	111.9	97.7	137.2	80.8	139.0	-	95.5	103.9	-	184.2
	30年 1月末	-	114.9	115.0	115.7	106.5	141.7	72.7	128.5	-	96.2	98.6	-	189.2
	2月末	-	113.3	113.4	112.7	104.4	141.8	59.0	127.4	-	97.7	97.5	-	176.3
	3月末	-	115.5	115.6	121.6	100.1	149.3	64.3	123.1	-	103.1	89.5	-	171.8
	4月末	-	115.0	115.1	123.4	100.5	154.8	68.4	119.5	-	103.0	91.9	-	172.7
	5月末	-	116.6	116.7	119.3	100.7	157.9	67.9	126.4	-	104.6	88.8	-	174.3
	6月末	-	113.2	113.3	119.2	103.7	157.4	64.8	122.2	-	109.8	87.6	-	142.1
	7月末	-	113.5	113.6	116.5	120.6	151.7	64.2	117.1	-	113.5	88.6	-	139.7
	8月末	-	109.7	109.8	119.8	121.6	143.1	70.9	127.8	-	113.3	90.0	-	109.0
	9月末	-	110.3	110.4	124.3	126.4	143.1	72.1	123.8	-	116.8	87.3	-	96.9
【前月比(%)】	-	0.5	0.5	3.8	3.9	0.0	1.7	▲ 3.1	-	3.1	▲ 3.0	-	▲ 11.1	

(平成22年平均 = 100)

窯業・土石製品工業	化学工業	プラスチック製品工業	パルプ・紙・紙加工工業	繊維工業	食料品工業	その他工業総合							鉱業	公益事業
							ゴム製品工業	皮革製品工業	家具工業	印刷業	木材・木製品工業	その他工業		
616.5	1,101.9	1,333.7	361.3	214.9	59.9	517.5	198.6	24.5	92.3	-	47.0	155.1	16.8	-
14	5	13	7	6	4	14	2	2	3	-	2	5	1	-
118.7	97.8	93.0	107.7	98.8	148.7	96.4	80.1	77.2	150.3	-	109.5	84.2	80.2	-
116.6	88.6	85.1	119.4	90.4	149.9	91.8	84.3	94.7	120.8	-	86.1	85.6	69.8	-
107.5	105.9	77.9	116.2	109.6	131.2	113.2	94.3	108.4	179.8	-	75.3	109.8	58.3	-
108.3	109.1	79.6	130.4	126.1	125.1	97.7	94.7	112.5	138.0	-	85.4	78.9	58.3	-
108.2	113.4	81.4	119.4	126.2	111.5	104.1	105.4	99.6	151.9	-	91.0	78.6	60.9	-
104.4	106.4	76.6	148.2	120.9	105.9	93.7	95.0	84.8	97.1	-	97.3	90.2	57.7	-
110.1	111.9	82.0	151.0	121.4	109.6	117.0	98.7	85.1	152.2	-	97.6	130.5	52.4	-
107.6	114.5	84.7	138.4	122.9	120.8	109.0	103.2	88.9	147.1	-	97.0	100.6	55.7	-
108.2	113.4	81.4	119.4	126.2	111.5	104.1	105.4	99.6	151.9	-	91.0	78.6	60.9	-
96.9	116.8	84.2	135.8	124.8	105.8	114.7	104.4	97.6	196.3	-	85.7	90.8	52.4	-
92.7	118.5	81.4	138.0	115.1	105.1	106.4	103.3	104.4	165.2	-	92.8	79.8	53.2	-
90.2	113.1	81.0	136.9	108.8	112.3	92.3	104.4	89.7	87.8	-	93.7	79.4	55.5	-
101.0	111.5	79.1	130.7	100.5	111.9	98.3	104.5	91.9	123.9	-	95.6	76.9	56.5	-
103.2	116.4	77.9	131.9	98.4	123.0	109.6	110.0	85.4	161.5	-	94.9	86.5	58.3	-
104.2	118.9	78.3	144.6	98.8	104.0	109.4	107.3	110.9	155.9	-	95.3	88.4	57.1	-
106.0	120.9	77.6	152.4	104.4	92.8	116.3	104.2	106.7	180.4	-	96.1	101.2	35.2	-
109.0	116.9	75.7	135.0	106.2	114.4	117.9	105.6	102.1	176.3	-	102.0	106.0	36.1	-
109.1	116.0	77.3	139.5	110.5	101.1	94.5	103.3	90.4	120.1	-	102.7	66.3	43.8	-
4.5	9.0	0.9	▲ 5.9	▲ 8.6	▲ 4.5	0.9	8.7	6.6	23.7	-	5.5	▲ 26.5	▲ 24.1	-
103.8	111.4	81.9	145.9	123.4	102.3	99.2	94.5	87.4	116.2	-	99.4	88.1	57.2	-
108.2	113.1	84.0	143.0	118.3	107.1	110.3	95.3	94.1	142.4	-	101.0	120.6	53.9	-
106.0	113.5	85.8	132.2	111.7	127.4	105.0	103.1	92.7	140.3	-	100.7	89.4	55.1	-
106.6	114.1	86.7	133.9	111.3	92.0	104.2	108.9	83.4	144.4	-	93.5	82.2	56.5	-
97.9	111.8	84.7	140.7	110.0	112.8	106.5	106.5	96.4	153.7	-	86.5	86.2	56.2	-
92.8	113.6	78.7	141.7	107.3	110.7	106.2	105.4	104.1	150.1	-	93.0	92.2	53.8	-
91.2	115.2	80.7	146.3	110.0	110.7	103.1	106.5	96.5	108.9	-	92.7	96.5	50.5	-
104.8	111.6	75.2	139.3	106.4	107.1	106.2	105.0	109.3	141.9	-	92.9	87.9	50.4	-
101.2	115.9	76.9	132.0	109.5	121.8	113.7	108.6	95.7	176.3	-	92.3	88.4	51.4	-
108.6	115.3	75.7	136.7	111.3	108.0	105.1	103.6	103.8	159.3	-	93.9	79.4	69.0	-
104.9	122.2	75.0	138.7	113.2	107.5	114.4	103.0	94.6	189.8	-	95.3	96.9	40.2	-
105.7	122.4	80.5	131.5	112.7	111.6	114.2	106.8	94.3	166.5	-	100.6	99.0	37.5	-
108.6	121.5	82.8	137.2	112.2	98.2	98.7	103.2	91.8	141.6	-	103.4	65.9	44.0	-
2.7	▲ 0.7	2.9	4.3	▲ 0.4	▲ 12.0	▲ 13.6	▲ 3.4	▲ 2.7	▲ 15.0	-	2.8	▲ 33.4	17.3	-

第1 - 4表 埼玉県鉱工業 在庫率指数 (業種分類)

項目	産業	鉱工業	製造	鉄鋼業	非鉄金属	金属製品	はん用	生産用	業務用	電子部品	電気機械	情報通信	輸送機械	
	総合	総合	工業総合		工業	工業	機械工業	機械工業	機械工業	デバイス工業	工業	機械工業	工業	
ウェイト	-	9,194.4	9,177.6	544.1	467.6	941.9	322.1	165.9	-	323.4	991.0	-	1,215.9	
品目数	-	112	111	10	5	8	3	4	-	5	6	-	7	
原 指 数	25年平均	-	117.3	117.3	106.3	128.3	135.0	106.5	132.1	-	125.3	107.1	-	159.2
	26年平均	-	156.1	156.3	104.2	144.9	166.2	123.0	198.9	-	119.5	110.0	-	411.0
	27年平均	-	160.6	160.8	126.3	157.3	197.0	116.8	136.0	-	117.9	110.3	-	401.0
	28年平均	-	158.6	158.8	133.0	431.9	217.4	127.2	133.8	-	106.5	100.9	-	257.0
	29年平均	-	143.1	143.3	129.7	110.4	225.0	108.2	195.8	-	102.8	106.2	-	261.2
	29年 9月	-	134.8	134.9	100.8	105.3	216.3	57.6	98.0	-	94.4	98.2	-	266.4
	10月	-	150.2	150.4	99.8	100.6	222.4	100.8	188.6	-	94.3	137.9	-	302.4
	11月	-	136.3	136.5	103.7	106.1	194.5	128.8	166.6	-	103.5	121.3	-	246.8
	12月	-	141.6	141.7	117.8	117.7	225.5	126.6	166.7	-	90.7	95.4	-	269.0
	30年 1月	-	164.6	164.8	133.8	127.6	290.4	178.8	307.3	-	104.0	104.5	-	272.0
	2月	-	135.3	135.5	146.2	113.2	261.7	96.0	171.2	-	103.7	100.4	-	172.8
	3月	-	115.4	115.6	140.6	112.5	236.5	88.0	71.1	-	105.7	76.8	-	122.2
	4月	-	148.5	148.6	161.4	124.0	271.4	99.6	338.8	-	101.6	142.5	-	228.7
	5月	-	149.8	150.0	167.8	131.3	278.6	121.1	288.6	-	109.3	147.5	-	194.3
	6月	-	140.3	140.5	137.4	116.7	280.7	111.2	101.5	-	107.3	149.9	-	165.8
	7月	-	141.6	141.8	122.5	137.1	247.4	108.5	108.3	-	113.6	158.0	-	191.3
	8月	-	146.8	147.0	131.2	148.8	264.7	139.2	93.2	-	118.8	157.5	-	186.1
	9月	-	133.1	133.3	124.9	149.5	262.4	114.6	62.5	-	118.0	116.9	-	145.8
	【前年同 月比(%)】	-	▲ 1.3	▲ 1.2	23.9	42.0	21.3	99.0	▲ 36.2	-	25.0	19.0	-	▲ 45.3
季 節 調 整 済 指 数	9月	-	148.3	148.4	110.1	128.7	216.1	84.8	203.5	-	103.2	110.0	-	315.3
	10月	-	147.4	147.5	118.2	162.9	233.8	85.8	194.0	-	92.7	126.2	-	265.3
	11月	-	133.4	133.6	118.7	170.1	226.9	108.5	190.8	-	97.2	129.1	-	200.1
	12月	-	137.6	137.6	120.2	174.3	242.5	107.7	208.3	-	93.4	124.2	-	217.1
	30年 1月	-	144.6	144.8	128.3	181.5	262.3	134.1	236.2	-	97.4	122.8	-	210.0
	2月	-	141.7	142.0	135.6	146.9	246.2	97.1	233.8	-	95.8	116.4	-	181.6
	3月	-	146.0	146.3	146.8	115.2	266.8	115.8	171.0	-	119.7	109.0	-	191.7
	4月	-	153.5	153.5	143.3	107.0	276.4	119.0	150.8	-	96.0	138.6	-	271.6
	5月	-	134.6	134.8	140.8	87.3	262.8	114.1	143.1	-	105.1	120.6	-	199.6
	6月	-	136.0	136.2	133.9	80.5	266.7	113.7	125.9	-	111.7	127.0	-	193.0
	7月	-	144.6	144.8	123.9	119.8	238.7	117.8	151.7	-	117.7	134.2	-	219.0
	8月	-	134.4	134.6	133.1	127.9	248.7	140.1	154.3	-	118.3	128.6	-	156.5
	9月	-	146.4	146.6	140.7	176.1	263.7	167.3	134.4	-	129.1	129.7	-	167.1
【前月比(%)】	-	8.9	8.9	5.7	37.7	6.0	19.4	▲ 12.9	-	9.1	0.9	-	6.8	

(平成22年平均=100)

窯業・土石製品工業	化学工業	プラスチック製品工業	パルプ・紙・紙加工工業	繊維工業	食料品工業	その他工業総合							鉱業	公益事業
							ゴム製品工業	皮革製品工業	家具工業	印刷業	木材・木製品工業	その他工業		
616.5	1,101.9	1,333.7	361.3	214.9	59.9	517.5	198.6	24.5	92.3	-	47.0	155.1	16.8	-
14	5	13	7	6	4	14	2	2	3	-	2	5	1	-
99.6	103.3	98.6	113.6	114.9	121.4	107.5	118.1	81.0	112.5	-	110.6	94.0	74.0	-
100.6	97.5	97.2	120.8	148.7	120.1	98.6	101.5	101.0	104.7	-	111.2	87.1	48.8	-
102.1	100.2	95.2	128.0	196.5	120.4	109.2	120.9	114.3	109.4	-	98.2	96.6	56.1	-
94.7	106.3	94.4	131.0	246.4	117.2	114.1	135.9	144.3	105.1	-	105.3	89.4	57.4	-
88.1	104.5	85.5	134.0	276.6	121.3	113.7	136.7	135.4	94.4	-	120.7	90.1	54.3	-
75.8	97.8	78.6	135.6	357.2	120.1	99.2	131.5	109.5	63.1	-	109.1	74.6	56.6	-
85.8	100.9	88.3	129.7	306.1	116.7	134.6	135.5	125.1	102.2	-	111.6	161.2	47.4	-
75.7	101.3	88.7	120.6	246.7	127.2	114.8	139.6	155.5	91.4	-	107.5	92.8	45.4	-
90.3	102.3	85.9	110.2	287.4	106.5	113.5	153.5	203.7	107.5	-	101.9	55.3	51.6	-
90.0	134.9	98.6	143.5	292.0	143.8	136.7	166.7	133.9	156.3	-	133.2	88.1	71.0	-
84.8	123.8	87.4	131.9	193.9	127.0	115.4	147.7	159.4	92.5	-	144.8	71.8	47.5	-
97.3	99.9	76.7	114.2	159.2	128.2	104.4	152.5	117.6	49.8	-	109.1	71.8	51.5	-
95.0	103.1	76.1	117.7	160.6	119.3	124.7	153.6	127.6	99.4	-	114.2	105.4	47.9	-
108.8	117.6	75.6	126.7	186.6	133.2	126.5	155.2	127.5	129.7	-	111.6	92.3	56.6	-
103.6	114.8	77.1	130.9	220.4	114.6	122.4	143.7	222.5	114.3	-	109.1	88.1	53.6	-
90.4	109.3	69.7	131.3	325.7	122.5	125.5	147.9	150.1	130.4	-	110.7	94.5	42.2	-
98.6	109.3	77.9	126.4	289.7	137.0	148.0	166.1	140.3	141.4	-	159.5	126.6	36.9	-
97.1	116.1	76.0	127.7	267.3	121.6	115.3	151.9	127.3	93.0	-	118.6	78.7	45.3	-
28.1	18.7	▲ 3.3	▲ 5.8	▲ 25.2	1.2	16.2	15.5	16.3	47.4	-	8.7	5.5	▲ 20.0	-
79.9	107.0	84.0	137.8	292.8	118.4	109.3	132.7	139.2	80.2	-	120.1	81.6	54.2	-
91.3	108.1	87.5	131.4	262.7	121.2	121.8	147.2	156.4	97.3	-	123.8	124.7	55.0	-
83.7	107.4	91.6	119.4	237.6	139.4	113.2	144.2	141.0	95.2	-	122.7	73.7	50.8	-
92.5	106.8	88.3	122.3	246.1	100.5	112.4	157.9	123.3	99.4	-	91.9	66.3	52.4	-
79.4	112.1	83.6	133.5	247.2	129.0	124.1	164.2	153.1	107.9	-	117.7	83.7	61.0	-
80.6	114.1	80.9	133.5	223.7	123.4	127.7	156.6	163.0	101.4	-	127.3	95.8	50.6	-
100.1	113.6	82.9	133.6	230.5	130.7	123.4	163.3	152.0	76.7	-	114.9	95.7	50.2	-
99.5	107.5	74.8	130.1	208.9	124.5	124.0	152.5	192.3	99.7	-	113.6	93.9	43.4	-
105.2	107.6	76.5	117.5	269.3	130.8	118.9	140.9	121.9	121.6	-	105.3	90.2	49.5	-
111.6	112.8	80.0	123.7	246.0	121.3	120.6	141.1	169.8	117.4	-	115.2	84.2	48.4	-
95.5	113.9	74.0	124.6	302.7	127.1	130.7	154.3	144.8	137.8	-	118.3	104.5	56.3	-
82.8	106.4	80.2	113.9	206.1	127.4	134.5	145.3	143.1	125.0	-	157.6	116.7	37.5	-
103.5	126.1	81.1	129.4	218.4	121.1	125.0	153.9	161.0	116.1	-	127.7	85.2	44.0	-
25.0	18.5	1.1	13.6	6.0	▲ 4.9	▲ 7.1	5.9	12.5	▲ 7.1	-	▲ 19.0	▲ 27.0	17.3	-

第2-1表 埼玉県鉱工業 生産指数(特殊分類)

(平成22年平均=100)

項目	鉱工業 総合	最終 需要財	投資財			消費財			生産財	鉱工業用 生産財	その他用 生産財	
			資本財	建設財	消費財	耐久 消費財	非耐久 消費財					
ウエイト 品目数	10,000.0 222	6,112.2 113	2,523.2 77	1,782.6 42	740.6 35	3,589.0 36	953.3 14	2,635.7 22	3,887.8 109	3085.2 98	802.6 11	
原 指 数	25年平均	93.1	91.1	91.3	84.7	107.2	90.9	66.9	99.7	96.3	95.3	100.3
	26年平均	97.6	97.3	93.7	91.2	99.7	99.8	81.7	106.4	98.1	98.6	95.7
	27年平均	95.6	94.6	88.8	88.0	90.6	98.7	74.0	107.7	97.0	97.2	96.4
	28年平均	95.1	93.8	94.3	96.3	89.3	93.4	79.6	98.4	97.2	98.9	90.7
	29年平均	93.9	88.5	94.6	96.0	91.4	84.3	75.7	87.4	102.2	105.4	90.2
	29年 9月	97.0	93.0	103.1	104.6	99.5	86.0	80.0	88.1	103.4	106.4	91.6
	10月	95.5	89.1	88.4	84.3	98.4	89.6	78.0	93.8	105.5	108.6	93.8
	11月	97.4	92.0	91.4	88.9	97.3	92.5	84.6	95.4	106.0	109.1	94.3
	12月	96.6	93.2	95.8	96.6	93.9	91.4	80.0	95.5	101.9	104.2	93.4
	30年 1月	83.0	76.4	72.6	68.3	82.8	79.1	67.2	83.4	93.4	96.1	83.3
	2月	90.0	83.3	80.8	76.6	91.1	85.0	86.3	84.5	100.6	104.3	86.5
	3月	103.0	99.3	105.7	110.3	94.5	94.8	92.3	95.7	108.8	111.7	97.5
	4月	91.2	83.9	84.5	83.7	86.2	83.5	74.0	87.0	102.6	106.1	89.0
	5月	91.4	85.8	82.3	81.3	84.8	88.2	72.0	94.1	100.3	105.1	82.0
	6月	95.8	89.4	80.5	76.5	90.2	95.6	80.1	101.2	105.8	110.4	88.0
	7月	100.0	95.8	85.4	81.8	94.2	103.2	85.5	109.5	106.7	112.2	85.6
8月	91.6	88.5	90.4	94.1	81.6	87.1	76.6	90.9	96.4	100.5	80.7	
9月	94.2	90.0	88.5	89.0	87.4	91.0	84.5	93.3	100.8	103.7	89.8	
【前年同 月比(%)】	▲ 2.9	▲ 3.2	▲ 14.2	▲ 14.9	▲ 12.2	5.8	5.6	5.9	▲ 2.5	▲ 2.5	▲ 2.0	
季 節 調 整 指 数	29年 9月	95.4	91.7	102.8	106.3	97.0	84.3	74.8	88.1	101.6	104.7	89.8
	10月	92.4	86.6	91.2	90.5	93.1	82.5	71.9	86.2	101.8	104.8	89.3
	11月	94.7	89.4	93.8	94.8	93.2	86.0	74.7	90.5	102.8	105.7	91.4
	12月	94.2	88.9	89.8	88.7	92.9	87.0	73.6	91.1	103.1	106.7	89.9
	30年 1月	89.9	82.0	75.9	70.5	90.1	87.4	70.3	93.4	102.1	105.0	90.3
	2月	90.8	84.1	77.0	72.3	88.7	89.4	86.0	89.5	102.5	107.4	86.0
	3月	95.3	92.0	89.7	87.0	90.9	93.4	90.5	95.3	101.0	104.3	88.2
	4月	93.0	87.3	91.0	89.5	92.4	84.5	84.1	85.2	101.8	105.5	87.6
	5月	95.4	90.3	86.5	85.3	90.1	91.5	80.0	96.0	103.7	107.9	87.7
	6月	93.8	87.9	79.6	75.6	88.9	92.8	81.6	96.6	103.0	106.5	89.2
	7月	97.8	94.0	82.7	80.1	89.9	101.9	83.6	108.5	103.6	107.5	88.6
	8月	97.2	93.0	92.5	96.2	85.2	94.7	86.3	97.8	103.7	107.6	88.7
	9月	95.2	90.8	90.2	91.8	87.6	91.1	83.4	95.1	101.6	105.1	88.5
【前月比(%)】	▲ 2.1	▲ 2.4	▲ 2.5	▲ 4.6	2.8	▲ 3.8	▲ 3.4	▲ 2.8	▲ 2.0	▲ 2.3	▲ 0.2	

第2-2表 埼玉県鉱工業 出荷指数(特殊分類)

(平成22年平均=100)

項目	鉱工業 総合	最終 需要財	投資財			消費財			生産財	鉱工業用 生産財	その他用 生産財	
			資本財	建設財	消費財	耐久 消費財	非耐久 消費財					
ウエイト 品目数	10,000.0 222	6,173.3 113	2,638.5 77	1,943.9 42	694.6 35	3,534.8 36	1,683.3 14	1,851.5 22	3,826.7 109	3,319.5 98	507.2 11	
原 指 数	25年平均	89.7	85.9	89.0	82.7	106.4	83.7	69.1	96.9	95.6	95.1	99.2
	26年平均	94.7	92.2	92.9	89.9	101.3	91.6	77.8	104.2	98.7	99.1	95.5
	27年平均	93.7	91.7	89.6	88.3	93.1	93.4	80.5	105.1	97.0	97.2	95.5
	28年平均	95.1	93.9	95.7	97.1	91.9	92.6	85.0	99.5	97.0	98.1	90.1
	29年平均	94.4	90.2	94.3	94.8	93.0	87.1	77.3	96.0	101.2	102.9	89.9
	29年 9月	98.8	96.1	102.5	102.6	102.2	91.3	85.7	96.4	103.2	105.1	90.8
	10月	93.9	88.0	86.9	85.0	92.0	88.8	74.5	101.8	103.5	105.2	92.5
	11月	97.4	92.5	93.5	90.6	101.5	91.8	81.1	101.6	105.3	107.1	93.2
	12月	96.5	93.2	96.6	95.5	99.8	90.7	73.7	106.1	101.9	103.2	93.3
	30年 1月	83.6	78.3	75.0	72.9	81.0	80.7	67.6	92.7	92.1	93.5	82.9
	2月	95.1	91.3	86.5	83.7	94.1	94.9	94.7	95.1	101.2	103.4	87.0
	3月	108.0	107.2	108.6	111.5	100.3	106.3	104.8	107.6	109.4	111.2	97.8
	4月	91.4	85.2	82.3	82.0	83.2	87.4	74.6	99.1	101.3	102.9	90.9
	5月	91.2	86.5	81.5	80.3	85.0	90.3	70.2	108.5	98.7	101.1	82.6
	6月	96.6	91.8	82.7	79.6	91.6	98.5	79.4	115.9	104.5	107.0	88.4
	7月	98.2	94.3	84.4	80.4	95.6	101.6	76.7	124.2	104.6	107.4	85.7
	8月	92.3	89.5	89.0	90.6	84.6	89.8	73.7	104.5	96.9	99.4	80.7
9月	95.6	93.2	89.7	88.6	92.9	95.7	84.2	106.2	99.5	101.0	89.4	
【前年同 月比(%)】	▲ 3.2	▲ 3.0	▲ 12.5	▲ 13.6	▲ 9.1	4.8	▲ 1.8	10.2	▲ 3.6	▲ 3.9	▲ 1.5	
季 節 調 整 指 数	29年 9月	95.9	92.9	101.5	102.0	98.7	87.3	76.4	97.7	101.3	102.9	89.7
	10月	92.8	87.7	89.8	89.4	88.5	85.8	75.5	95.3	101.1	103.1	88.6
	11月	95.4	90.9	95.3	93.9	97.2	88.8	79.3	97.9	102.0	103.7	90.0
	12月	92.9	87.7	93.0	89.7	97.9	84.7	70.2	98.1	101.8	103.8	88.6
	30年 1月	89.9	83.7	81.3	77.0	90.8	85.8	67.3	101.7	100.2	101.7	90.3
	2月	92.9	87.3	82.8	78.9	90.6	91.2	81.5	102.5	103.1	105.6	87.0
	3月	96.1	93.2	87.3	84.9	92.0	97.9	85.9	106.5	100.2	102.1	88.3
	4月	95.4	90.9	89.6	89.0	89.5	91.3	92.6	97.6	102.1	104.5	88.7
	5月	97.5	94.1	87.4	86.5	91.9	98.7	82.0	110.3	103.0	105.3	87.7
	6月	95.2	90.8	81.6	78.0	92.6	97.6	79.2	114.5	102.5	104.3	90.3
	7月	96.6	93.6	81.8	78.5	91.7	102.6	79.6	123.6	101.6	103.3	88.7
	8月	99.8	97.8	94.9	97.5	89.2	99.2	90.3	107.6	103.2	105.5	87.7
	9月	95.2	92.2	90.3	90.3	91.0	93.9	76.4	110.6	100.2	101.8	89.1
【前月比(%)】	▲ 4.6	▲ 5.7	▲ 4.8	▲ 7.4	2.0	▲ 5.3	▲ 15.4	2.8	▲ 2.9	▲ 3.5	1.6	

第2-3表 埼玉県鉱工業 在庫指数(特殊分類)

(平成22年平均=100)

項目	鉱工業 総合	最終 需要財	投資財			消費財			生産財	鉱工業用 生産財	その他用 生産財	
			資本財	建設財	消費財	耐久	非耐久					
						消費財	消費財					
ウエイト 品目数	10,000.0 130	4,326.5 61	2,640.3 43	1,136.0 18	1,504.3 25	1,686.2 18	1,308.9 9	377.3 9	5,673.5 69	5409.4 65	264.1 4	
原 指 数	25年末	112.3	119.1	120.8	128.6	114.9	116.5	120.0	104.5	107.1	107.8	91.7
	26年末	170.6	255.8	153.5	200.8	117.7	416.0	503.7	112.0	105.7	107.1	76.8
	27年末	145.3	195.0	161.8	221.1	117.0	247.0	284.0	118.7	107.4	108.3	89.3
	28年末	123.9	151.1	132.4	174.7	100.4	180.3	196.7	123.6	103.2	104.0	86.3
	29年末	124.6	146.4	131.6	178.1	96.6	169.5	185.1	115.4	108.1	109.1	87.1
	29年 9月末	113.5	123.4	128.0	170.9	95.7	116.2	117.8	110.8	105.9	107.1	80.8
	10月末	119.4	132.1	135.9	173.5	107.5	126.1	129.0	116.0	109.9	111.0	86.3
	11月末	122.2	136.2	131.9	172.2	101.5	142.8	150.2	117.2	111.5	112.5	91.4
	12月末	124.6	146.4	131.6	178.1	96.6	169.5	185.1	115.4	108.1	109.1	87.1
	30年 1月末	124.0	143.5	131.3	169.3	102.6	162.5	174.9	119.8	109.2	110.2	88.8
	2月末	115.9	127.3	124.2	156.3	99.9	132.3	137.5	114.0	107.2	108.1	88.6
	3月末	104.9	105.1	110.1	134.4	91.8	97.2	93.2	111.2	104.9	105.7	87.0
	4月末	108.5	111.2	121.5	154.0	97.0	95.0	92.0	105.1	106.5	107.6	82.9
	5月末	112.2	115.7	124.2	154.5	101.3	102.5	101.4	106.0	109.5	110.8	83.6
	6月末	110.6	109.8	122.1	146.4	103.8	90.5	85.5	107.9	111.4	112.8	82.9
	7月末	114.3	113.8	124.6	152.4	103.6	96.7	93.7	107.4	114.8	116.6	78.5
	8月末	110.0	106.2	119.2	142.5	101.6	85.7	79.9	106.0	113.0	114.7	77.7
	9月末	104.4	91.8	110.5	131.7	94.5	62.5	49.6	107.4	114.1	115.8	79.3
	【前年同 月比(%)】	▲ 8.0	▲ 25.6	▲ 13.7	▲ 22.9	▲ 1.3	▲ 46.2	▲ 57.9	▲ 3.1	7.7	8.1	▲ 1.9
季 節 調 整 指 数	29年 9月末	120.5	136.7	134.9	185.9	96.2	137.4	145.1	112.5	108.9	110.1	82.9
	10月末	116.1	128.1	133.4	176.9	104.4	118.9	121.5	112.6	108.0	109.1	84.9
	11月末	114.7	120.5	130.0	171.3	99.1	112.8	115.7	107.7	109.1	110.2	87.9
	12月末	115.0	124.4	128.5	169.9	96.8	124.9	130.9	106.0	110.1	111.0	90.6
	30年 1月末	114.9	125.4	120.5	150.5	97.6	133.4	139.6	112.7	109.0	109.9	87.8
	2月末	113.3	122.9	119.6	147.5	97.8	126.8	131.0	110.8	106.3	107.2	87.3
	3月末	115.5	123.9	120.9	151.5	97.5	126.8	128.4	114.4	107.9	108.8	87.7
	4月末	115.0	124.0	128.3	162.9	102.4	115.2	115.4	110.5	107.4	108.4	85.4
	5月末	116.6	125.5	127.1	155.8	104.4	121.9	124.3	113.3	108.8	109.9	86.2
	6月末	113.2	117.7	121.8	145.3	104.7	107.2	103.9	114.2	109.2	110.6	81.7
	7月末	113.5	114.6	120.5	144.3	103.2	102.4	99.6	111.6	112.6	114.4	75.6
	8月末	109.7	105.3	117.6	141.4	99.7	84.9	78.3	110.0	113.7	115.4	80.2
	9月末	110.3	101.2	115.8	143.5	95.3	74.1	60.9	108.6	117.0	118.7	81.6
【前月比(%)】	0.5	▲ 3.9	▲ 1.5	1.5	▲ 4.4	▲ 12.7	▲ 22.2	▲ 1.3	2.9	2.9	1.7	



第2 - 4表 埼玉県鉱工業 在庫率指数 ( 特殊分類 )

( 平成22年平均 = 100 )

項 目	鉱工業 総 合	最 終 需要財	投資財			消費財			生産財	鉱工業用 生産財	その他用 生産財	
			資本財	建設財	耐 久 消費財	非耐久 消費財						
ウエイト 品 目 数	9,194.4 122	4,024.9 57	2,338.7 39	834.4 14	1,504.3 25	1,686.2 18	1,308.9 9	377.3 9	5,169.5 65	4905.4 61	264.1 4	
原 指 数	25年平均	117.3	119.2	116.8	135.0	106.7	122.6	125.1	113.8	115.7	115.9	112.1
	26年平均	156.1	198.9	149.6	223.2	108.8	267.2	309.0	122.2	122.7	123.8	104.1
	27年平均	160.6	197.6	138.1	187.5	110.7	280.1	315.4	157.5	131.8	133.1	106.7
	28年平均	158.6	189.3	210.3	400.0	105.1	160.2	153.3	184.3	134.7	135.6	117.4
	29年平均	143.1	159.3	170.3	300.3	98.1	144.0	127.7	200.2	130.6	131.7	110.0
	29年 9月	134.8	154.2	166.4	306.1	88.9	137.2	106.4	243.9	119.7	120.4	105.9
	10月	150.2	180.6	195.1	355.0	106.4	160.5	143.8	218.5	126.6	127.5	110.7
	11月	136.3	153.9	152.3	265.4	89.5	156.1	146.0	191.1	122.6	123.1	114.4
	12月	141.6	159.3	141.4	233.5	90.2	184.3	179.6	200.4	127.7	128.7	109.1
	30年 1月	164.6	179.1	167.9	260.7	116.4	194.7	188.2	217.5	153.3	154.8	125.6
	2月	135.3	131.9	135.1	196.6	101.0	127.5	116.9	164.4	138.0	139.3	114.1
	3月	115.4	102.4	112.4	158.4	86.9	88.6	74.0	139.1	125.6	126.5	108.4
	4月	148.5	159.9	189.9	347.6	102.4	118.2	114.1	132.5	139.6	141.3	107.2
	5月	149.8	151.9	168.8	278.1	108.1	128.6	121.2	154.5	148.2	150.2	110.8
	6月	140.3	136.7	146.2	217.5	106.6	123.6	105.6	186.2	143.2	145.1	107.7
	7月	141.6	143.3	145.8	234.5	96.7	139.8	112.1	236.0	140.4	142.2	105.7
	8月	146.8	145.6	158.1	254.2	104.8	128.2	101.2	222.0	147.8	149.4	117.3
	9月	133.1	119.3	136.8	214.0	93.9	95.2	63.1	206.6	143.9	145.8	108.9
	【前年同 月比(%)】	▲ 1.3	▲ 22.6	▲ 17.8	▲ 30.1	5.6	▲ 30.6	▲ 40.7	▲ 15.3	20.2	21.1	2.8
季 節 調 整 指 数	29年 9月	148.3	178.2	200.7	427.7	92.7	155.7	136.0	211.1	127.0	128.3	105.3
	10月	147.4	171.0	206.8	388.3	107.3	141.3	126.9	192.2	130.3	131.5	113.5
	11月	133.4	140.6	166.8	293.9	93.7	123.7	112.4	172.0	129.3	130.5	116.2
	12月	137.6	144.4	157.2	268.5	91.6	146.3	138.2	182.8	134.6	135.3	122.4
	30年 1月	144.6	151.4	146.7	228.6	98.1	162.6	153.8	192.6	141.9	143.3	113.7
	2月	141.7	147.3	135.1	214.0	98.6	147.7	135.2	182.7	134.0	135.1	113.7
	3月	146.0	142.5	138.4	211.7	98.4	143.7	127.6	188.2	142.8	143.5	123.4
	4月	153.5	161.3	168.3	272.6	104.2	132.1	122.7	177.2	139.5	141.0	116.2
	5月	134.6	135.6	135.0	192.5	104.6	145.2	128.7	209.0	135.7	137.1	108.5
	6月	136.0	136.1	130.7	185.2	110.6	146.3	126.8	200.0	138.5	140.2	106.1
	7月	144.6	151.5	162.2	275.3	101.6	141.0	114.9	215.1	139.3	141.3	98.9
	8月	134.4	130.7	156.1	267.4	96.2	103.6	83.3	165.1	139.2	140.8	106.5
	9月	146.4	138.4	161.6	278.4	98.6	109.1	82.2	175.1	152.3	154.7	108.9
【前月比(%)】	8.9	5.9	3.5	4.1	2.5	5.3	▲ 1.3	6.1	9.4	9.9	2.3	

- 利 用 上 の 注 意 -

基準年次 平成22年(2010年)  
採用品目 生産211品目、出荷209品目、在庫120品目  
季節調整 センサス局法(X-12-ARIMA)

この情報は、インターネットでもご覧になれます。



<http://www.pref.saitama.lg.jp/theme/tokei/index.html>

平成30年11月26日 発行

埼玉県総務部統計課 動態統計担当

〒330-9301 さいたま市浦和区高砂3-15-1

TEL 048-830-2320(直通) FAX 048-822-4104

品目別の指数が必要なときは、上記の連絡先にお問い合わせください。  
(品目によってはお答えできないものもあります。)