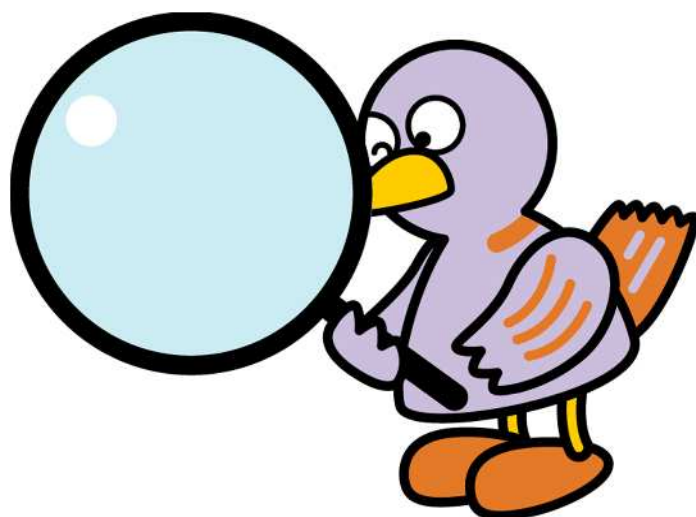


埼玉県鉱工業指数

平成30年2月分



埼玉県マスコット「コバトン」



彩の国
埼玉県

総務部統計課

平成30年2月埼玉県鉱工業指数 概要

総合指数の動向

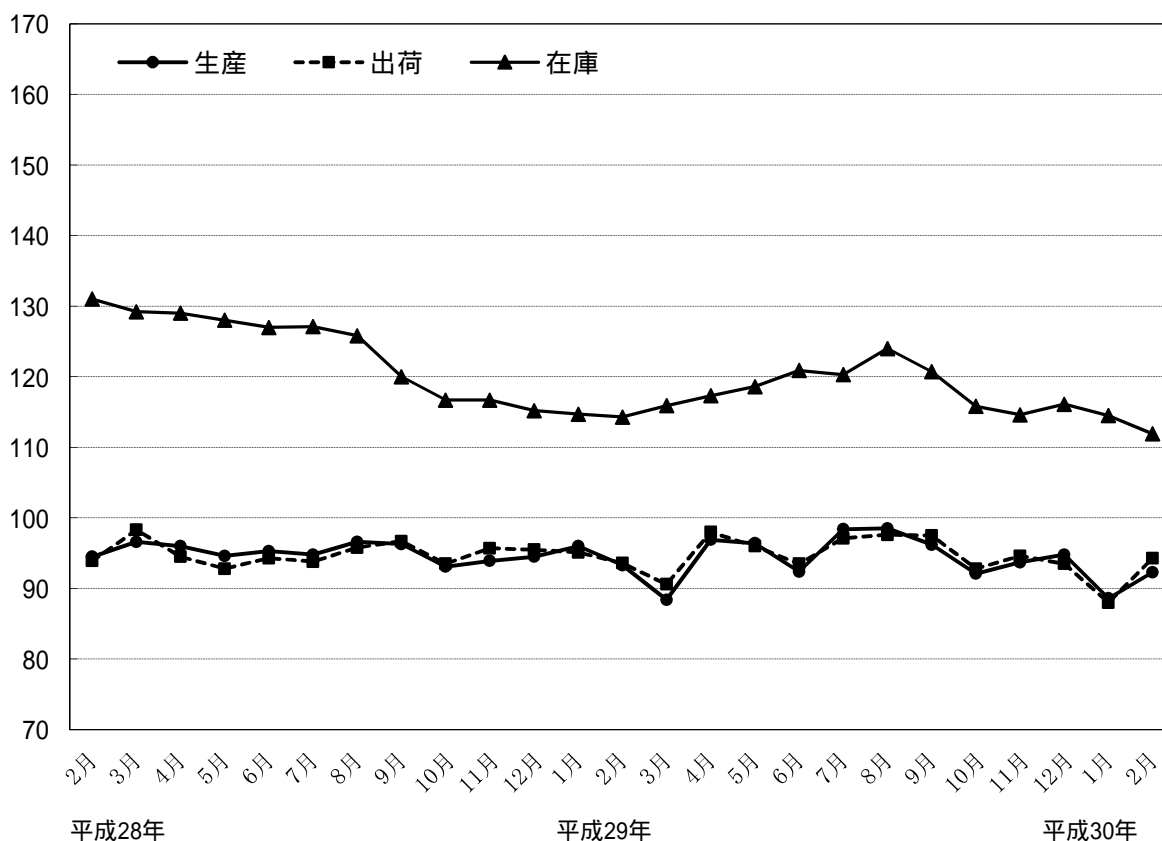
平成30年2月の鉱工業指数は、生産が92.3で2か月ぶりに上昇に転じた。出荷は94.3と3か月ぶりに上昇した。また、在庫は111.9で2か月連続の低下、在庫率は144.2で3か月ぶりに低下した。

(平成22年平均 = 100)

	埼玉県			全国		
	指数	前月比 (%)	前年同月比 (%)	指数	前月比 (%)	前年同月比 (%)
生産	92.3	4.2	2.5	102.7	2.0	1.6
出荷	94.3	7.2	0.3	100.3	1.6	0.7
在庫	111.9	2.3	2.1	109.9	0.5	1.6
在庫率	144.2	1.2	19.5	114.0	0.3	2.6

指数と前月比は季節調整済み(X-12-ARIMA)、前年同月比は原指数、全国は確報値による。

総合指数の推移



上昇・低下に寄与した主な業種と品目

数値は対前月比。

(1) 生産

		業 種	寄与度の高い主な品目
上 昇	14業種	輸送機械工業	32.4% 乗用車、自動車エンジン、けん引車
		はん用機械工業	5.0% 空気圧機器、コンベヤ、固定比減速機
		電気機械工業	6.4% 電力変換装置、電気計器、サーボモータ
		情報通信機械工業	14.1% カーオーディオ、カーナビゲーション、デジタル伝送装置
低 下	9業種	生産用機械工業	12.9% フラットパネル・ディスプレイ製造装置、刈払機、農業用乾燥機
		プラスチック製品工業	5.8% プラスチック製建材、プラスチック製容器、プラスチック製フィルム
		印刷業	3.7% 平版印刷(オフセット印刷)、おう版印刷(グラビア印刷)
		食料品工業	0.3% 洋生菓子、ハム

(2) 出荷

		業 種	寄与度の高い主な品目
上 昇	17業種	輸送機械工業	27.7% 乗用車、自動車エンジン、けん引車
		化学工業	4.6% 化粧品、印刷インキ、合成樹脂塗料
		非鉄金属工業	15.2% アルミニウム圧延製品、伸銅製品、アルミニウム鋳物
		はん用機械工業	5.8% 空気圧機器、はん用内燃機関、コンベヤ
低 下	6業種	生産用機械工業	11.7% フラットパネル・ディスプレイ製造装置、整地機械、刈払機
		情報通信機械工業	13.3% カーナビゲーション、交換機
		プラスチック製品工業	2.6% プラスチック製建材、プラスチック製パイプ、日用品・雑貨プラスチック製品
		印刷業	3.8% 平版印刷(オフセット印刷)

(3) 在庫

		業 種	寄与度の高い主な品目
上 昇	7業種	金属製品工業	2.5% アルミエクステリア
		化学工業	1.8% 印刷インキ、合成樹脂塗料
		電子部品・デバイス工業	1.7% トランジスタ、線形半導体集積回路、混成集積回路
		ハルブ・紙・紙加工品工業	1.9% 段ボール原紙、雑種紙、特殊印刷用紙
低 下	13業種	輸送機械工業	12.7% 乗用車、けん引車、輸送機械用エアコン
		プラスチック製品工業	6.7% プラスチック製容器、プラスチック製機械器具部品、プラスチック製建材
		はん用機械工業	20.4% はん用内燃機関、ポンプ
		電気機械工業	3.2% 鉛蓄電池、電気掃除機、電気測定器(半導体・IC測定器を除く)

< 資料 >

埼玉県・全国鋳工業生産指数の推移

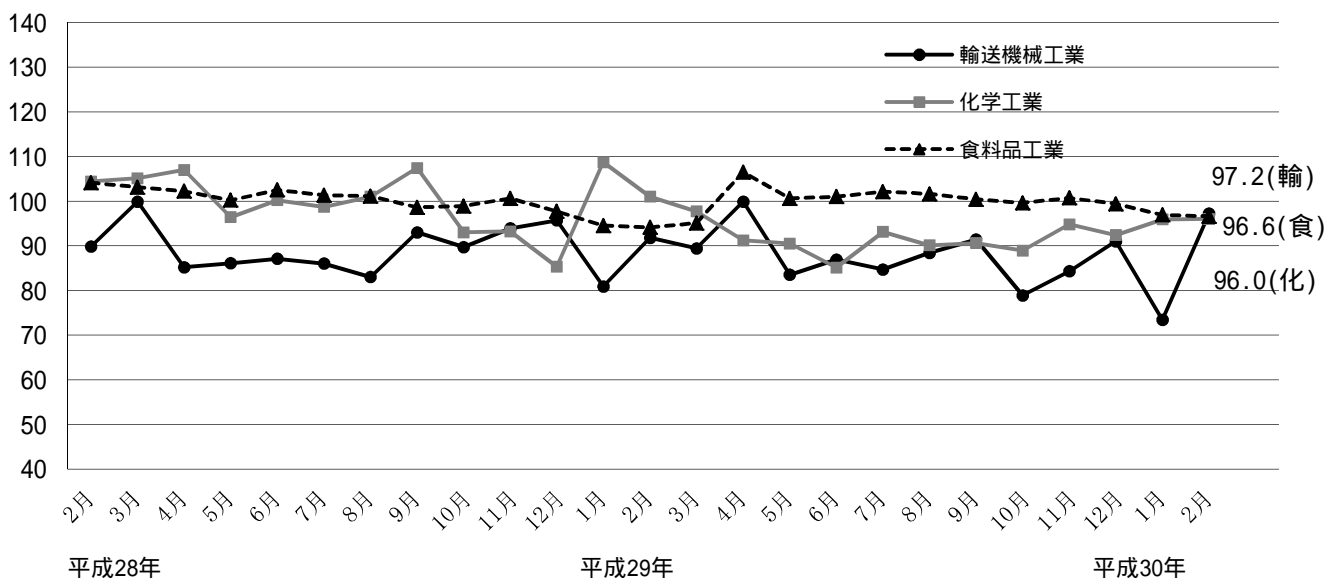
(平成22年平均 = 100)

	埼玉県			全国		
	指数	前月比 (%)	前年比 (%)	指数	前月比 (%)	前年比 (%)
27年平均	95.5		2.2	97.8		1.2
28年平均	95.1		0.4	97.7		0.1
29年平均	94.7		0.4	102.0		4.4
29年 2月	93.3	2.8	3.5	100.5	1.0	4.3
3月	88.4	5.3	8.4	100.0	0.5	3.3
4月	96.9	9.6	0.5	102.9	2.9	5.7
5月	96.4	0.5	3.8	100.7	2.1	6.2
6月	92.4	4.1	3.1	101.9	1.2	5.2
7月	98.4	6.5	3.8	101.6	0.3	4.5
8月	98.5	0.1	1.9	102.9	1.3	5.0
9月	96.2	2.3	0.5	102.3	0.6	2.5
10月	92.1	4.3	0.8	102.8	0.5	5.7
11月	93.7	1.7	0.2	103.5	0.7	3.6
12月	94.8	1.2	0.1	105.4	1.8	4.5
30年 1月	88.6	6.5	5.9	100.7	4.5	2.9
2月	92.3	4.2	2.5	102.7	2.0	1.6

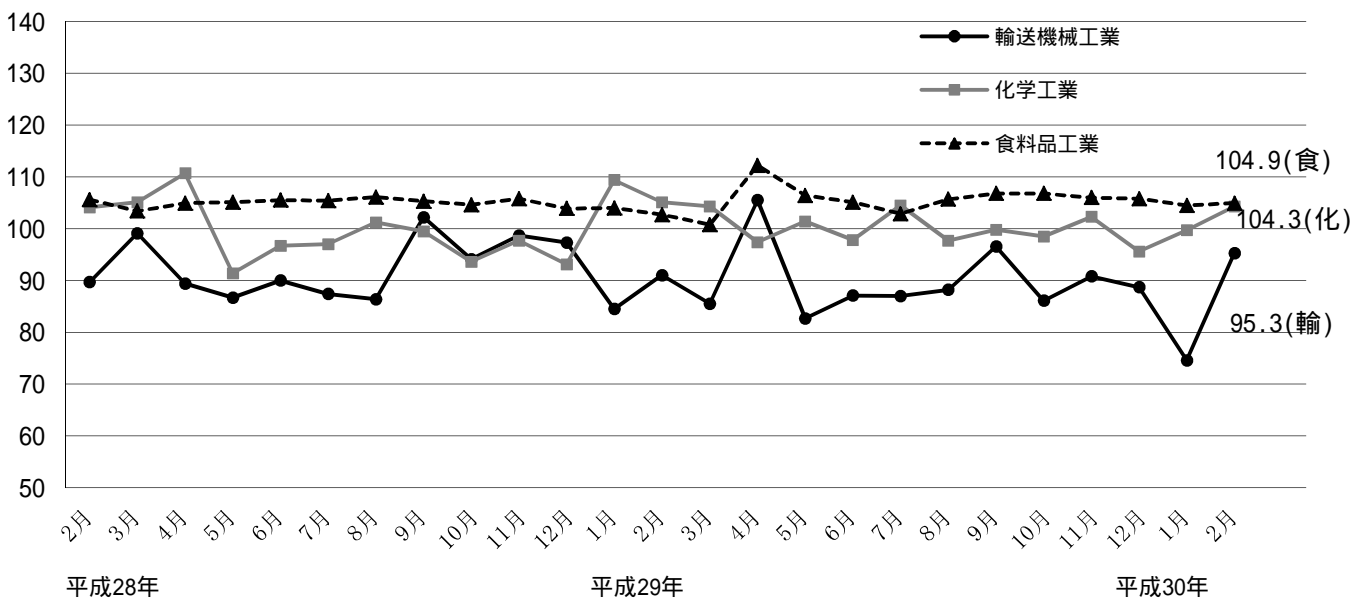
指数と前月比は季節調整済み (X-12-ARIMA)、前年比は原指数、
 全国は確報値による。
 29年の数値は年間補正前の数値。

県内主要業種の指数推移

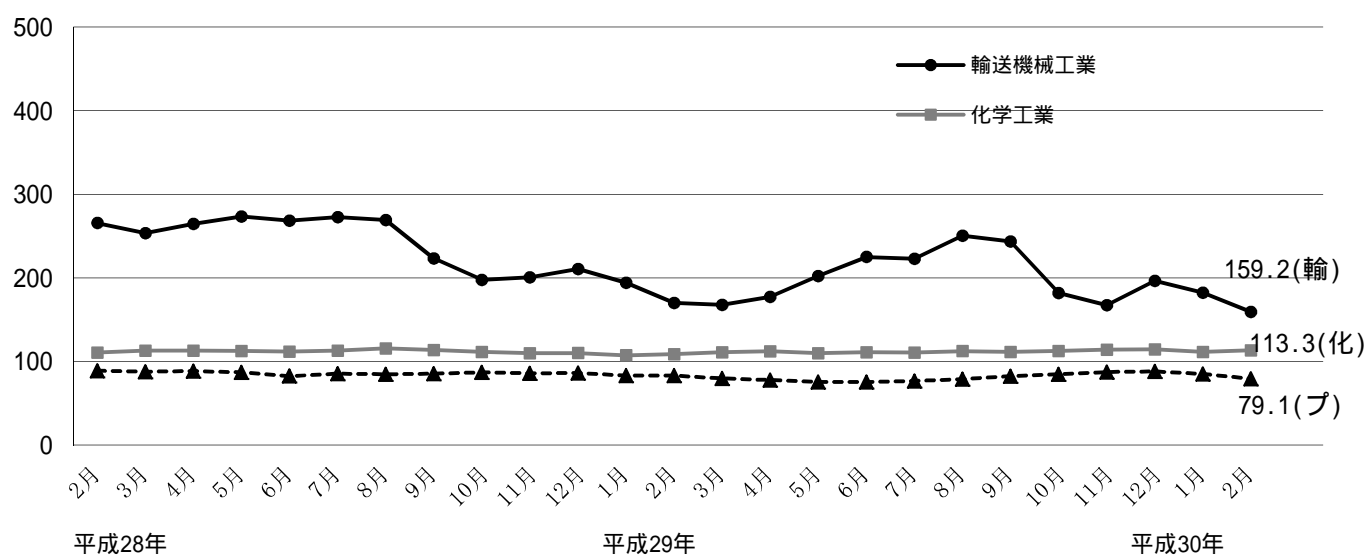
生産



出荷



在庫



第1-1表 埼玉県鉱工業 生産指数(業種分類)

項目	産業	鉱工業	製造 工業 総合	鉄鋼業	非鉄金属	金属製品	はん用	生産用	業務用	電子部品	電気機械	情報通信	輸送機械	
	総合	総合			工業	工業	工業	工業	工業	工業	工業	機械工業	工業	
ウェイト	10,261.9	10,000.0	9,992.3	168.2	253.9	399.1	456.0	508.9	549.4	470.8	451.9	454.4	1,252.8	
品目数	211	209	207	13	8	17	13	12	6	12	23	6	11	
原 指 数	25年平均	92.7	93.1	93.1	115.2	95.3	92.3	104.2	78.6	108.1	89.3	73.8	89.7	71.1
	26年平均	96.8	97.6	97.6	99.5	99.7	89.0	115.4	71.2	122.8	102.0	77.7	80.0	95.0
	27年平均	94.8	95.5	95.6	98.4	97.4	80.3	125.1	79.3	107.5	110.5	87.7	58.6	85.2
	28年平均	94.3	95.1	95.1	93.0	99.1	76.7	121.9	96.4	111.7	113.4	101.4	54.4	90.9
	29年平均	94.0	94.7	94.7	94.8	98.4	81.1	151.1	82.9	115.1	125.9	109.1	43.5	86.6
	29年 2月	92.8	93.0	93.0	89.4	101.3	80.1	137.6	95.9	96.3	120.9	113.1	45.1	88.3
	3月	99.2	99.9	99.9	97.4	109.8	85.6	159.6	67.2	113.7	136.7	127.7	49.2	95.8
	4月	93.4	94.1	94.1	99.7	99.5	83.4	147.7	49.8	149.6	116.9	108.3	36.3	85.4
	5月	89.2	90.2	90.2	77.5	91.4	82.3	151.2	64.0	143.5	125.4	100.3	35.7	77.0
	6月	95.3	96.5	96.6	95.8	105.5	80.1	165.4	64.9	109.2	135.3	119.7	41.0	90.5
	7月	96.8	97.8	97.8	93.5	101.1	82.9	158.3	88.4	143.1	124.7	111.4	43.6	87.1
	8月	89.3	89.7	89.7	84.6	83.7	80.4	148.1	78.1	145.8	126.1	98.0	41.2	75.3
	9月	96.8	97.6	97.6	103.0	100.6	83.7	159.1	95.3	138.1	126.6	112.1	47.1	89.2
	10月	94.9	96.0	96.0	106.0	105.5	83.7	157.7	78.5	90.6	124.2	104.2	46.2	86.6
	11月	95.9	97.0	97.0	104.0	102.2	84.2	150.9	97.2	71.3	130.9	105.4	44.1	95.0
	12月	94.9	95.5	95.5	96.2	93.6	79.0	153.5	133.6	73.4	119.7	102.2	42.8	89.5
30年 1月	84.0	83.8	83.8	89.9	87.5	70.5	144.0	71.0	64.7	120.1	95.1	43.2	74.7	
2月	90.6	90.7	90.7	92.8	99.9	74.6	153.9	76.3	69.7	123.8	108.2	48.6	95.5	
前年比(%)	▲ 2.4	▲ 2.5	▲ 2.5	3.8	▲ 1.4	▲ 6.9	11.8	▲ 20.4	▲ 27.6	2.4	▲ 4.3	7.8	8.2	
季 節 調 整 指 数	29年 2月	92.4	93.3	93.3	91.7	103.3	81.8	140.1	78.5	85.5	128.5	113.3	43.4	91.8
	3月	87.8	88.4	88.4	99.1	99.9	80.4	141.4	41.1	87.5	116.5	112.5	36.0	89.4
	4月	96.2	96.9	96.9	96.5	103.5	84.0	151.0	50.4	147.1	126.0	109.9	40.6	99.9
	5月	95.6	96.4	96.4	80.7	98.2	84.7	149.5	86.5	140.8	126.8	108.6	42.4	83.5
	6月	91.7	92.4	92.4	91.4	98.8	81.6	150.6	68.3	109.7	125.9	110.5	39.3	86.9
	7月	97.6	98.4	98.4	91.2	97.5	81.7	160.9	103.7	152.9	125.0	108.8	45.2	84.7
	8月	97.6	98.5	98.5	94.3	96.6	82.8	159.1	85.4	180.7	127.3	106.5	49.0	88.4
	9月	95.4	96.2	96.2	97.3	98.2	84.2	157.9	97.2	162.3	122.4	107.9	40.6	91.4
	10月	91.4	92.1	92.2	97.9	98.7	79.8	158.6	82.3	103.1	126.7	105.3	45.9	78.9
	11月	92.9	93.7	93.7	99.5	98.0	78.6	152.4	124.0	68.9	130.8	105.2	45.1	84.3
	12月	94.0	94.8	94.8	94.1	98.9	80.5	157.8	113.5	73.3	128.5	104.5	45.3	91.0
	30年 1月	88.2	88.6	88.6	98.6	91.2	76.7	151.4	75.1	62.1	127.4	102.5	42.7	73.4
	2月	91.6	92.3	92.3	96.9	101.6	76.1	158.9	65.4	61.9	130.8	109.1	48.7	97.2
前月比(%)	3.9	4.2	4.2	▲ 1.7	11.4	▲ 0.8	5.0	▲ 12.9	▲ 0.3	2.7	6.4	14.1	32.4	

(平成22年平均 = 100)

窯業・ 土石製品 工業	化学工業	プラスチ ック製品 工業	パルプ・ 紙・紙加 工品工業	繊維工業	食料品 工業	その他 工業 総合							鉱業	公益事業
							ゴム製品 工業	皮革製品 工業	家具 工業	印刷業	木材・木 製品工業	その他 工業		
227.2	1,813.6	732.5	131.9	88.6	1,026.9	1,006.2	152.0	15.0	72.9	615.9	20.7	129.7	7.7	261.9
16	7	13	7	6	15	22	4	2	4	3	2	7	2	2
113.7	102.8	92.3	104.9	94.4	94.5	98.0	72.9	81.6	135.7	102.3	98.7	87.6	109.1	75.3
111.5	108.2	88.1	97.3	59.2	102.6	92.2	74.9	80.6	99.5	97.1	87.8	86.9	100.6	66.8
101.0	106.4	79.5	95.9	61.5	110.1	94.0	72.4	73.6	121.9	98.6	79.6	86.3	92.2	65.4
99.7	100.2	80.3	100.9	60.4	100.7	89.0	67.4	65.9	125.6	92.4	79.0	81.9	91.3	64.5
102.7	93.3	79.5	103.4	60.9	99.7	89.2	69.1	66.6	140.8	89.0	86.7	87.8	98.5	65.1
100.0	96.6	76.6	99.1	59.7	86.1	91.6	69.7	65.6	152.2	92.0	86.7	85.5	102.3	85.8
107.7	102.0	79.4	111.2	71.4	95.8	98.0	69.9	77.6	146.3	101.6	88.1	90.3	106.3	72.3
101.9	91.5	81.8	104.7	60.7	106.6	84.8	69.9	80.2	127.7	88.0	86.5	63.2	99.2	64.1
99.9	86.8	76.1	96.4	56.4	94.7	83.3	66.3	77.1	122.9	83.9	79.3	79.7	101.3	50.1
99.3	94.9	87.3	105.3	60.6	100.0	90.8	76.1	59.6	146.7	87.1	87.7	98.1	53.9	46.1
110.9	92.6	88.3	106.2	53.1	102.2	87.0	71.3	69.9	129.0	84.2	90.8	96.1	116.5	57.9
97.5	80.7	73.1	94.2	55.8	97.8	84.7	62.8	63.4	137.7	82.8	82.7	92.3	105.6	70.7
104.6	92.5	80.8	106.3	63.9	94.4	91.0	69.7	68.2	135.1	90.4	89.6	97.0	97.8	66.4
108.0	96.8	82.6	112.1	63.5	109.7	90.5	72.0	64.8	157.8	90.4	86.9	78.5	98.5	52.8
109.0	97.8	79.4	108.0	67.7	110.2	92.0	71.4	58.2	149.2	91.6	94.5	89.9	117.1	53.9
105.0	90.4	78.1	105.6	62.0	109.9	92.3	68.3	53.0	144.1	92.3	84.1	97.3	115.6	70.8
78.8	87.0	70.1	94.6	54.0	92.0	82.9	59.0	69.2	135.9	82.3	85.3	84.7	64.1	90.3
97.5	91.0	74.9	100.3	64.3	88.2	87.1	64.7	61.0	150.9	85.3	86.0	88.9	105.5	85.9
▲ 2.5	▲ 5.8	▲ 2.2	1.2	7.7	2.4	▲ 4.9	▲ 7.2	▲ 7.0	▲ 0.9	▲ 7.3	▲ 0.8	4.0	3.1	0.1
101.5	101.0	78.7	104.5	58.9	94.1	90.1	68.9	62.7	132.4	92.6	84.9	86.2	94.3	63.2
101.6	97.7	74.7	105.4	67.5	95.1	90.7	66.4	73.6	136.2	92.1	84.2	85.3	95.8	62.7
103.0	91.2	75.6	101.0	66.1	106.5	88.5	72.9	70.4	165.7	86.7	87.9	78.0	94.1	65.1
103.4	90.5	76.9	99.7	58.1	100.6	89.3	69.7	86.0	138.2	89.9	83.0	81.4	103.9	64.2
101.8	85.1	80.8	102.8	63.4	101.0	90.1	73.1	65.3	148.9	87.8	85.9	92.1	92.8	64.6
105.0	93.1	82.6	100.0	58.6	102.1	87.4	70.0	63.7	134.5	86.7	91.3	87.2	101.1	65.0
107.1	90.1	80.0	104.2	60.6	101.6	90.2	71.5	60.5	137.6	89.4	86.1	92.0	105.4	65.5
100.8	90.6	83.5	105.9	62.1	100.4	87.5	67.6	59.6	135.6	86.4	90.4	93.9	95.9	64.8
100.0	88.9	80.4	105.6	59.3	99.6	87.5	65.5	60.8	147.5	86.4	83.6	83.2	87.5	65.4
101.3	94.8	77.8	103.4	58.2	100.7	90.5	68.6	65.1	132.5	90.7	88.6	92.3	103.4	65.0
97.3	92.4	83.3	104.7	60.7	99.4	90.6	71.7	64.4	143.9	88.5	82.1	99.9	101.6	65.1
90.7	95.9	81.3	105.2	55.4	96.9	85.5	59.8	70.1	127.2	89.4	90.4	79.9	84.9	66.7
102.7	96.0	76.6	106.9	63.7	96.6	86.3	64.6	60.1	135.8	86.1	85.2	89.3	103.4	65.0
13.2	0.1	▲ 5.8	1.6	15.0	▲ 0.3	0.9	8.0	▲ 14.3	6.8	▲ 3.7	▲ 5.8	11.8	21.8	▲ 2.5

29年の数値は年間補正前の数値

第1 - 2表 埼玉県鉱工業 出荷指数(業種分類)

項目	産業	鉱工業	製造 工業 総合	鉄鋼業	非鉄金属	金属製品	はん用	生産用	業務用	電子部品	電気機械	情報通信	輸送機械	
	総合	総合		工業	工業	工業	機械	機械	機械	デバイス	工業	機械工業	工業	
ウェイト	-	10,000.0	9,993.5	195.0	364.5	422.7	377.1	417.8	454.6	432.8	446.7	530.2	2,469.8	
品目数	-	209	207	13	8	17	13	12	6	12	23	6	11	
原 指 数	25年平均	-	89.7	89.6	114.4	89.8	92.7	107.1	80.3	97.3	93.5	85.0	66.0	74.9
	26年平均	-	94.6	94.6	97.9	91.4	88.1	117.3	73.3	110.1	103.5	90.7	57.6	91.1
	27年平均	-	93.7	93.7	98.1	87.7	77.6	127.4	84.7	96.6	110.4	104.6	46.0	89.1
	28年平均	-	95.1	95.1	92.2	89.1	75.5	123.1	97.9	100.5	114.2	124.9	42.0	94.1
	29年平均	-	94.9	94.9	95.2	92.6	76.1	150.9	83.5	104.0	126.0	135.1	22.5	88.5
	29年 2月	-	95.2	95.2	90.3	92.6	71.3	138.6	97.4	88.3	122.3	144.3	25.3	96.5
	3月	-	104.8	104.8	101.8	100.6	83.3	160.7	70.1	104.0	145.1	164.5	31.7	106.7
	4月	-	93.0	93.0	97.3	92.3	77.0	147.7	48.3	134.1	120.9	126.4	20.0	85.5
	5月	-	88.7	88.7	80.0	87.5	74.9	149.8	65.1	128.5	120.1	125.4	18.4	76.8
	6月	-	96.7	96.7	96.3	99.5	75.3	163.4	69.0	97.6	136.9	144.3	20.9	90.9
	7月	-	96.4	96.4	93.5	93.4	78.4	158.5	88.0	128.3	122.3	136.8	21.0	85.5
	8月	-	88.1	88.1	88.3	81.2	73.3	148.2	78.6	130.6	123.5	122.0	18.9	73.0
	9月	-	99.5	99.5	103.9	93.4	79.9	162.8	93.8	124.2	127.4	141.9	20.1	96.1
	10月	-	94.5	94.5	104.2	99.6	77.6	155.8	79.1	83.1	123.1	123.1	20.2	86.5
	11月	-	97.3	97.2	102.5	97.9	81.4	149.0	97.5	65.4	127.1	130.2	20.2	94.0
	12月	-	95.7	95.7	95.4	90.9	75.5	153.0	134.6	67.2	123.9	130.7	20.6	85.5
	30年 1月	-	83.6	83.6	89.3	84.0	63.0	141.6	70.8	59.0	119.5	124.7	21.3	76.8
	2月	-	94.9	94.9	94.2	96.6	68.1	154.9	77.6	63.7	122.5	139.9	21.3	103.4
	前年比(%)	-	▲ 0.3	▲ 0.3	4.3	4.3	▲ 4.5	11.8	▲ 20.3	▲ 27.9	0.2	▲ 3.0	▲ 15.8	7.2
季 節 調 整 指 数	29年 2月	-	93.6	93.6	93.7	93.7	71.9	139.2	83.3	79.7	125.8	147.8	23.5	91.0
	3月	-	90.6	90.6	100.7	92.2	76.2	139.3	42.4	80.1	121.2	141.5	25.2	85.5
	4月	-	98.0	98.0	96.8	96.3	76.2	149.3	50.8	132.9	126.6	130.5	22.9	105.5
	5月	-	96.0	96.0	83.1	93.6	78.8	151.7	88.5	127.1	126.2	138.6	22.6	82.7
	6月	-	93.5	93.5	93.4	96.7	78.2	150.5	74.3	98.2	129.4	136.6	18.3	87.1
	7月	-	97.1	97.2	91.6	89.4	80.1	160.3	106.8	137.2	123.3	130.3	20.0	87.0
	8月	-	97.6	97.6	95.5	92.7	78.7	160.7	82.9	159.9	128.1	133.3	25.2	88.2
	9月	-	97.5	97.5	100.0	92.1	80.0	158.8	96.6	143.3	116.0	135.8	17.8	96.6
	10月	-	92.8	92.8	96.5	92.9	73.5	158.3	80.4	93.7	133.3	126.3	19.4	86.1
	11月	-	94.6	94.5	97.2	92.7	75.0	152.7	118.9	62.8	130.3	126.4	20.0	90.8
	12月	-	93.5	93.5	94.5	95.8	72.8	156.2	115.6	67.1	126.4	132.1	19.3	88.7
	30年 1月	-	88.0	88.0	97.4	85.1	68.3	149.3	76.7	57.0	126.0	137.8	24.0	74.6
	2月	-	94.3	94.2	98.8	98.0	69.6	157.9	67.7	57.5	127.2	142.8	20.8	95.3
前月比(%)	-	7.2	7.0	1.4	15.2	1.9	5.8	▲ 11.7	0.9	1.0	3.6	▲ 13.3	27.7	

(平成22年平均 = 100)

窯業・ 土石製品 工業	化学工業	プラスチ ック製品 工業	パルプ・ 紙・紙加 工品工業	繊維工業	食料品 工業	その他 工業 総合							鉱業	公益事業
							ゴム製品 工業	皮革製品 工業	家具 工業	印刷業	木材・木 製品工業	その他 工業		
208.2	1,307.5	619.0	154.9	62.5	857.2	673.0	114.8	12.8	64.9	337.7	17.7	125.1	6.5	-
16	7	13	7	6	15	22	4	2	4	3	2	7	2	-
113.2	99.4	101.5	103.1	90.2	94.0	98.0	72.3	82.3	136.2	102.4	99.7	91.1	111.6	-
110.7	104.9	98.2	93.8	53.3	102.2	94.8	81.4	79.9	119.5	97.2	89.9	89.8	105.0	-
100.3	99.4	91.0	92.9	57.3	113.2	95.6	77.9	73.5	130.1	98.8	80.7	89.3	100.8	-
98.5	99.5	89.0	95.5	62.5	104.9	90.3	72.4	67.8	130.5	92.7	77.4	83.7	96.9	-
99.8	101.2	89.6	97.5	64.2	105.6	91.0	73.3	69.0	140.3	89.2	85.0	89.3	101.3	-
96.5	103.0	84.5	92.6	62.0	90.2	96.2	80.1	69.0	161.6	92.2	77.3	93.5	103.3	-
104.1	111.5	94.6	104.0	72.5	100.9	101.8	79.3	83.9	170.1	101.9	87.7	90.5	102.4	-
99.1	99.8	89.1	98.3	61.4	111.3	83.6	73.9	84.1	115.2	88.2	85.3	63.5	101.8	-
94.9	93.7	89.8	89.5	60.7	100.7	83.3	67.9	80.1	121.8	84.0	76.3	77.1	100.3	-
97.3	102.1	93.9	96.1	66.4	108.3	91.7	76.4	53.6	140.6	87.3	88.1	96.8	72.4	-
106.9	101.1	97.6	98.4	56.4	107.7	90.7	73.5	65.1	135.7	84.3	91.5	102.6	115.5	-
95.8	89.3	87.6	94.5	59.5	103.6	85.9	69.9	68.6	129.8	82.9	75.9	89.3	101.0	-
103.4	101.5	90.8	98.6	66.7	103.4	95.6	73.4	73.6	151.8	90.5	91.2	103.5	99.5	-
101.1	105.1	88.7	103.6	68.1	116.9	87.6	74.0	66.4	138.0	90.5	86.1	68.2	108.0	-
108.8	105.8	89.8	104.5	73.2	113.7	95.4	73.5	57.1	150.8	91.7	94.3	100.5	119.3	-
102.3	101.3	91.6	103.7	65.5	116.9	94.6	69.1	49.1	142.3	92.5	91.0	103.8	115.2	-
84.2	93.8	80.7	84.6	55.1	94.1	82.3	63.1	71.4	119.8	82.5	75.2	82.3	72.4	-
101.4	99.3	88.2	93.4	70.5	91.5	90.8	70.6	63.7	162.8	85.5	75.2	91.1	108.8	-
5.1	▲ 3.6	4.4	0.9	13.7	1.4	▲ 5.6	▲ 11.9	▲ 7.7	0.7	▲ 7.3	▲ 2.7	▲ 2.6	5.3	-
97.6	105.1	89.2	98.9	59.0	102.7	93.0	79.3	63.8	134.7	92.7	82.1	90.2	98.9	-
100.1	104.3	85.2	94.9	69.5	100.8	93.0	75.6	76.5	140.8	92.4	87.0	84.3	95.7	-
103.6	97.4	87.0	99.6	66.3	112.2	87.9	77.3	70.9	132.4	86.7	91.3	80.1	100.9	-
100.4	101.4	89.2	96.8	67.1	106.4	90.9	71.8	93.6	144.2	90.1	79.0	85.7	101.7	-
100.2	97.8	88.6	96.5	69.5	105.1	92.1	74.1	66.1	145.1	88.0	84.1	94.7	95.7	-
102.1	104.5	91.8	95.0	63.2	102.9	88.5	70.8	61.1	136.3	86.8	89.3	88.7	105.2	-
102.3	97.7	88.6	99.2	62.1	105.7	91.8	79.3	64.7	141.7	89.6	76.2	88.9	105.0	-
102.2	99.8	93.3	98.6	62.0	106.8	91.0	73.5	60.4	136.2	86.3	88.6	98.6	100.5	-
92.3	98.5	90.5	97.7	62.0	106.8	85.5	67.4	57.8	141.3	86.4	79.4	74.5	94.0	-
99.6	102.3	87.1	100.0	63.5	106.0	94.0	70.3	68.5	142.5	91.1	86.4	104.8	106.1	-
96.3	95.6	96.8	99.4	63.2	105.8	91.7	71.2	71.9	134.4	88.6	94.8	98.1	104.0	-
93.8	99.7	95.1	93.6	58.0	104.5	86.8	63.6	68.3	130.6	89.7	80.6	80.3	91.0	-
104.9	104.3	92.6	99.5	68.1	104.9	88.7	70.3	59.9	143.3	86.3	79.7	88.1	109.4	-
11.8	4.6	▲ 2.6	6.3	17.4	0.4	2.2	10.5	▲ 12.3	9.7	▲ 3.8	▲ 1.1	9.7	20.2	-

29年の数値は年間補正前の数値

第1-3表 埼玉県鉱工業 在庫指数(業種分類)

項目	産業	鉱工業	製造 工業 総合	鉄鋼業	非鉄金属	金属製品	はん用	生産用	業務用	電子部品	電気機械	情報通信	輸送機械	
	総合	総合		業	業	業	業	業	業	業	業	業	業	
ウエイト	-	10,000.0	9,983.2	544.4	467.6	941.9	322.1	443.2	-	827.1	1,015.3	-	1,215.9	
品目数	-	120	119	11	5	8	3	7	-	8	7	-	7	
原 指 数	25年末	-	112.2	112.3	123.2	109.4	127.1	86.2	192.0	-	126.2	76.4	-	135.1
	26年末	-	170.6	170.8	118.7	113.8	148.1	85.4	178.3	-	132.1	72.5	-	621.8
	27年末	-	145.3	145.4	120.2	115.3	151.3	121.1	155.6	-	107.5	75.0	-	409.4
	28年末	-	123.9	124.0	122.4	74.3	140.0	78.7	154.4	-	97.8	69.1	-	274.7
	29年末	-	124.9	125.0	112.1	95.1	139.7	80.1	132.9	-	101.6	98.1	-	256.2
	29年 2月末	-	118.5	118.6	128.5	78.8	142.1	96.1	161.9	-	104.3	63.2	-	201.0
	3月末	-	105.6	105.7	120.9	79.7	136.4	86.3	144.7	-	96.4	61.8	-	133.3
	4月末	-	110.1	110.1	131.0	82.0	138.8	88.1	159.0	-	93.1	72.6	-	146.2
	5月末	-	113.3	113.4	122.8	86.1	142.6	96.8	155.1	-	101.2	77.7	-	162.8
	6月末	-	116.6	116.8	119.9	86.6	142.0	120.6	138.2	-	100.8	85.6	-	178.1
	7月末	-	119.9	120.0	114.5	90.0	141.9	108.7	131.8	-	105.1	95.9	-	202.8
	8月末	-	122.2	122.3	105.4	88.8	144.4	102.0	127.6	-	105.3	99.4	-	231.3
	9月末	-	113.8	113.8	105.9	89.3	142.4	65.3	126.2	-	101.2	93.8	-	188.1
	10月末	-	119.8	119.9	107.6	94.4	144.9	68.6	123.1	-	102.4	105.7	-	197.6
	11月末	-	122.5	122.6	111.1	95.0	142.1	81.6	127.3	-	105.1	107.6	-	214.2
	12月末	-	124.9	125.0	112.1	95.1	139.7	80.1	132.9	-	101.6	98.1	-	256.2
	30年 1月末	-	124.2	124.3	117.6	101.6	142.3	86.0	134.6	-	101.8	89.1	-	239.4
2月末	-	116.0	116.1	115.9	102.8	143.4	68.9	131.3	-	104.9	83.7	-	188.2	
前年比(%)	-	▲ 2.1	▲ 2.1	▲ 9.8	30.5	0.9	▲ 28.3	▲ 18.9	-	0.6	32.4	-	▲ 6.4	
季 節 調 整 指 数	29年 2月末	-	114.3	114.4	127.5	80.0	140.5	81.4	155.2	-	100.8	71.6	-	170.1
	3月末	-	115.9	116.0	126.2	77.0	142.2	86.6	161.5	-	97.0	75.4	-	167.5
	4月末	-	117.3	117.3	132.7	78.0	146.3	101.1	162.6	-	95.5	79.9	-	177.2
	5月末	-	118.6	118.7	119.1	82.7	148.6	97.2	155.7	-	103.9	77.6	-	202.1
	6月末	-	120.9	121.0	115.0	82.1	146.2	118.1	134.2	-	104.4	78.0	-	224.9
	7月末	-	120.3	120.4	111.8	91.3	143.7	111.5	119.2	-	107.9	84.5	-	222.9
	8月末	-	124.0	124.1	109.4	91.1	141.7	110.5	123.6	-	105.8	90.1	-	250.3
	9月末	-	120.7	120.7	107.8	92.4	138.0	71.9	129.1	-	104.9	90.3	-	243.4
	10月末	-	115.8	115.9	108.2	98.1	139.1	72.0	129.0	-	100.1	95.1	-	181.8
	11月末	-	114.6	114.7	111.5	96.8	138.1	82.4	133.5	-	100.3	100.6	-	167.4
	12月末	-	116.1	116.2	110.2	96.6	137.5	78.6	135.3	-	98.5	106.2	-	196.5
	30年 1月末	-	114.5	114.6	117.6	105.4	138.4	73.4	128.9	-	99.7	98.0	-	182.3
	2月末	-	111.9	112.0	115.0	104.3	141.8	58.4	125.9	-	101.4	94.9	-	159.2
前月比(%)	-	▲ 2.3	▲ 2.3	▲ 2.2	▲ 1.0	2.5	▲ 20.4	▲ 2.3	-	1.7	▲ 3.2	-	▲ 12.7	

(平成22年平均 = 100)

窯業・ 土石製品 工業	化学工業	プラスチ ック製品 工業	パルプ・ 紙・紙加 工品工業	繊維工業	食料品 工業	その他 工業 総合							鉱業	公益事業
							ゴム製品 工業	皮革製品 工業	家具 工業	印刷業	木材・木 製品工業	その他 工業		
616.5	1,101.9	1,333.7	361.3	214.9	59.9	517.5	198.6	24.5	92.3	-	47.0	155.1	16.8	-
14	5	13	7	6	4	14	2	2	3	-	2	5	1	-
118.7	97.8	93.0	107.7	98.8	148.7	96.4	80.1	77.2	150.3	-	109.5	84.2	80.2	-
116.6	88.6	85.1	119.4	90.4	149.9	91.8	84.3	94.7	120.8	-	86.1	85.6	69.8	-
107.5	105.9	77.9	116.2	109.6	131.2	113.2	94.3	108.4	179.8	-	75.3	109.8	58.3	-
108.3	109.1	79.6	130.4	126.1	125.1	97.7	94.7	112.5	138.0	-	85.4	78.9	58.3	-
108.2	113.4	81.4	119.4	126.2	111.5	104.1	105.4	99.6	151.9	-	91.0	78.6	60.9	-
113.4	113.8	85.4	144.5	121.2	95.6	101.4	98.1	85.5	153.4	-	95.0	79.0	55.2	-
112.1	108.4	79.8	146.2	117.2	110.0	91.3	94.1	77.0	87.5	-	94.9	91.1	62.2	-
107.2	111.2	82.2	146.2	116.8	108.0	94.9	94.9	71.3	122.6	-	95.4	82.0	61.1	-
112.5	110.6	77.9	147.6	110.8	108.9	99.4	98.8	70.5	125.3	-	96.5	90.1	63.7	-
105.4	114.0	79.9	154.1	109.9	115.2	108.1	103.5	87.7	141.9	-	95.8	100.8	42.9	-
110.9	110.0	80.7	158.0	110.8	89.2	101.5	105.6	101.7	122.7	-	94.8	85.6	47.6	-
113.3	107.0	75.3	142.5	117.6	114.8	108.2	97.3	94.0	144.1	-	99.0	105.7	56.2	-
104.4	106.4	76.7	148.2	121.2	105.9	93.8	95.0	87.1	97.1	-	97.3	90.2	57.7	-
110.1	111.9	82.1	151.0	121.9	109.6	117.0	98.7	85.1	152.2	-	97.6	130.5	52.4	-
107.6	114.5	84.8	138.4	123.4	120.8	109.0	103.2	88.9	147.1	-	97.0	100.6	55.7	-
108.2	113.4	81.4	119.4	126.2	111.5	104.1	105.4	99.6	151.9	-	91.0	78.6	60.9	-
96.9	116.8	84.2	135.8	124.8	105.8	114.7	104.4	97.6	196.3	-	85.7	90.8	52.4	-
92.7	118.5	81.4	138.0	115.1	105.1	106.4	103.3	104.4	165.2	-	92.8	79.8	53.2	-
▲ 18.3	4.1	▲ 4.7	▲ 4.5	▲ 5.0	9.9	4.9	5.3	22.1	7.7	-	▲ 2.3	1.0	▲ 3.6	-
117.1	108.8	83.0	148.6	112.3	100.0	101.0	100.6	84.9	139.5	-	95.7	88.1	57.1	-
116.9	111.0	79.5	159.8	118.3	111.5	101.1	95.7	77.9	103.0	-	94.2	115.1	58.8	-
111.0	112.1	77.7	159.6	125.5	99.5	103.4	94.6	85.2	143.6	-	92.2	96.5	54.8	-
109.8	109.9	75.2	147.8	125.1	108.3	103.6	97.2	79.4	135.9	-	93.5	92.0	56.9	-
108.5	110.8	75.2	144.9	125.8	123.5	105.4	100.3	80.4	155.5	-	94.0	90.8	50.8	-
109.5	110.6	76.6	143.3	120.7	99.6	97.7	104.2	90.8	125.5	-	93.6	77.2	53.5	-
110.0	112.3	78.7	136.8	127.7	118.0	106.1	98.0	85.8	133.6	-	98.3	104.7	59.0	-
102.7	111.2	82.1	146.6	125.1	101.0	96.2	94.1	90.1	111.1	-	98.9	91.7	57.5	-
107.9	112.4	84.6	146.5	118.6	107.1	112.1	95.3	99.6	142.5	-	100.4	119.8	52.5	-
104.9	113.9	87.2	130.3	110.4	127.7	104.7	103.3	96.6	140.0	-	100.7	88.9	54.1	-
105.7	114.3	88.0	131.8	110.2	92.5	103.5	108.7	84.4	145.7	-	92.4	78.7	56.4	-
98.5	111.3	84.8	139.3	109.4	112.4	107.4	107.9	93.1	153.5	-	86.7	85.9	56.4	-
95.8	113.3	79.1	142.0	106.7	110.0	106.0	105.9	103.7	150.3	-	93.5	89.0	55.0	-
▲ 2.7	1.8	▲ 6.7	1.9	▲ 2.5	▲ 2.1	▲ 1.3	▲ 1.9	11.4	▲ 2.1	-	7.8	3.6	▲ 2.5	-

29年の数値は年間補正前の数値

第1-4表 埼玉県鉱工業 在庫率指数(業種分類)

項目	産業	鉱工業	製造 工業 総合	鉄鋼業	非鉄金属	金属製品	はん用	生産用	業務用	電子部品	電気機械	情報通信	輸送機械	
	総合	総合		工業	工業	工業	機械 工業	機械 工業	機械 工業	デバイス 工業	工業	機械工業	工業	
ウェイト	-	9,194.4	9,177.6	544.1	467.6	941.9	322.1	165.9	-	323.4	991.0	-	1,215.9	
品目数	-	112	111	10	5	8	3	4	-	5	6	-	7	
原 指 数	25年平均	-	117.3	117.3	106.3	128.3	135.0	106.5	132.1	-	125.3	107.1	-	159.2
	26年平均	-	156.1	156.3	104.2	144.9	166.2	123.0	198.9	-	119.5	110.0	-	411.0
	27年平均	-	160.6	160.8	126.3	157.3	197.0	116.8	136.0	-	117.9	110.3	-	401.0
	28年平均	-	158.6	158.8	133.0	431.9	217.4	127.2	133.8	-	106.5	100.9	-	257.0
	29年平均	-	143.1	143.3	129.4	110.4	225.0	108.2	195.8	-	102.8	106.2	-	261.1
	29年 2月	-	168.0	168.3	156.7	110.2	242.5	90.8	113.2	-	116.5	72.0	-	453.5
	3月	-	112.4	112.5	124.1	108.4	196.8	94.0	83.6	-	94.1	69.1	-	151.1
	4月	-	134.9	135.1	161.2	109.5	210.1	88.5	521.9	-	107.9	105.8	-	175.1
	5月	-	147.3	147.5	163.0	119.3	230.8	118.4	419.2	-	117.3	126.1	-	221.9
	6月	-	134.0	134.1	134.0	107.8	238.2	144.9	129.7	-	102.0	110.3	-	189.2
	7月	-	137.4	137.6	124.0	115.4	221.5	97.0	113.8	-	100.3	127.5	-	226.5
	8月	-	160.8	161.0	120.6	117.6	246.0	105.5	105.4	-	100.6	134.8	-	324.9
	9月	-	134.9	135.1	100.6	105.3	216.3	57.6	98.0	-	94.4	98.2	-	266.4
	10月	-	150.6	150.8	99.8	100.6	222.4	100.8	188.6	-	94.3	137.9	-	302.4
	11月	-	136.6	136.7	103.7	106.1	194.5	128.8	166.6	-	103.5	121.3	-	246.8
	12月	-	141.5	141.7	117.8	117.7	225.5	126.6	166.7	-	90.7	95.4	-	269.0
	1月	-	164.6	164.7	133.8	127.6	290.4	178.8	307.3	-	104.0	104.5	-	272.0
30年 2月	-	135.3	135.5	146.2	113.2	261.7	96.0	171.2	-	103.7	100.4	-	172.8	
前年比(%)	-	▲ 19.5	▲ 19.5	▲ 6.7	2.7	7.9	5.7	51.2	-	▲ 11.0	39.4	-	▲ 61.9	
季 節 調 整 指 数	29年 2月	-	179.1	179.4	150.9	138.7	235.5	89.2	143.2	-	109.6	82.1	-	488.0
	3月	-	145.1	145.3	128.6	127.1	218.5	136.0	219.2	-	108.0	97.8	-	235.5
	4月	-	143.6	143.8	147.7	109.6	209.3	107.5	250.5	-	102.7	105.5	-	175.8
	5月	-	130.4	130.6	141.2	70.6	217.7	106.5	213.6	-	115.8	103.1	-	227.1
	6月	-	127.3	127.4	128.9	71.1	226.0	157.6	150.4	-	108.3	91.7	-	225.8
	7月	-	142.8	143.0	123.0	104.7	211.2	106.5	147.1	-	105.0	110.7	-	278.5
	8月	-	150.6	150.8	120.0	110.7	232.1	109.4	157.0	-	96.7	110.3	-	302.4
	9月	-	147.9	148.1	109.5	131.1	213.0	77.5	203.2	-	104.0	104.9	-	334.2
	10月	-	147.6	147.8	116.8	136.4	236.7	84.4	188.5	-	90.0	128.3	-	263.5
	11月	-	131.7	131.8	117.0	137.0	222.9	109.4	179.4	-	98.4	131.7	-	193.1
	12月	-	137.8	138.0	119.2	139.6	247.4	107.1	221.9	-	91.9	122.1	-	215.1
	30年 1月	-	145.9	146.1	127.6	161.0	262.5	140.8	238.4	-	97.9	116.3	-	219.4
	2月	-	144.2	144.4	140.8	142.5	254.2	94.3	216.6	-	97.5	114.5	-	185.9
前年比(%)	-	▲ 1.2	▲ 1.2	10.3	▲ 11.5	▲ 3.2	▲ 33.0	▲ 9.1	-	▲ 0.4	▲ 1.5	-	▲ 15.3	

(平成22年平均=100)

窯業・ 土石製品 工業	化学工業	プラスチ ック製品 工業	パルプ・ 紙・紙加 工品工業	繊維工業	食料品 工業	その他 工業 総合							鉱業	公益事業
							ゴム製品 工業	皮革製品 工業	家具 工業	印刷業	木材・木 製品工業	その他 工業		
616.5	1,101.9	1,333.7	361.3	214.9	59.9	517.5	198.6	24.5	92.3	-	47.0	155.1	16.8	-
14	5	13	7	6	4	14	2	2	3	-	2	5	1	-
99.6	103.3	98.6	113.6	114.9	121.4	107.5	118.1	81.0	112.5	-	110.6	94.0	74.0	-
100.6	97.5	97.2	120.8	148.7	120.1	98.6	101.5	101.0	104.7	-	111.2	87.1	48.8	-
102.1	100.2	95.2	128.0	196.5	120.4	109.2	120.9	114.3	109.4	-	98.2	96.6	56.1	-
94.7	106.3	94.4	131.0	246.4	117.2	114.1	135.9	144.3	105.1	-	105.3	89.4	57.4	-
88.1	104.5	86.9	134.0	271.5	121.3	113.3	136.7	128.5	94.4	-	120.7	90.1	54.3	-
96.6	113.7	99.6	138.1	201.3	123.4	101.1	121.1	121.7	88.0	-	146.2	66.4	52.2	-
90.1	90.9	81.4	124.9	172.7	124.4	92.5	119.4	89.6	49.8	-	107.7	79.2	59.4	-
79.2	101.6	87.8	130.2	207.3	111.5	114.2	129.0	83.9	101.3	-	109.6	109.3	58.4	-
93.6	111.0	81.1	145.7	196.3	122.9	118.1	144.1	86.6	97.0	-	148.5	93.1	62.3	-
80.5	103.3	79.7	143.4	257.9	120.7	113.1	137.9	165.3	94.9	-	108.5	85.3	58.3	-
78.5	100.9	78.5	142.6	318.9	117.8	110.2	147.4	154.9	85.7	-	105.6	71.5	40.2	-
109.3	106.1	82.4	138.1	446.5	137.8	124.0	141.0	133.3	105.5	-	154.9	102.3	54.5	-
75.8	97.8	80.0	135.6	357.1	120.1	99.5	131.5	115.4	63.1	-	109.1	74.6	56.6	-
85.8	100.9	89.9	129.7	313.0	116.7	134.6	135.5	125.1	102.2	-	111.6	161.2	47.4	-
75.7	101.3	90.1	120.6	248.9	127.2	114.8	139.6	155.5	91.4	-	107.5	92.8	45.4	-
90.3	102.3	85.7	110.2	287.4	106.5	113.5	153.5	203.7	107.5	-	101.9	55.3	51.6	-
90.0	134.8	98.6	143.5	292.0	143.8	136.7	166.7	133.9	156.3	-	133.2	88.1	71.0	-
84.8	123.8	87.4	131.9	193.9	127.0	115.4	147.7	159.4	92.5	-	144.8	71.8	47.5	-
▲ 12.2	8.9	▲ 12.2	▲ 4.5	▲ 3.7	2.9	14.1	22.0	31.0	5.1	-	▲ 1.0	8.1	▲ 9.0	-
97.4	104.1	92.9	139.4	227.2	119.6	111.0	126.8	125.4	94.2	-	132.8	86.2	56.1	-
95.1	102.6	87.5	150.6	234.3	131.1	106.7	125.2	107.8	74.0	-	106.7	113.1	59.4	-
77.6	107.0	86.3	148.2	272.5	111.9	115.4	127.0	125.7	103.4	-	104.2	106.2	52.7	-
90.4	101.0	79.9	134.5	267.0	119.8	112.3	130.2	84.7	88.3	-	141.7	90.3	54.5	-
84.5	100.0	80.9	133.5	293.5	130.5	112.0	135.4	125.5	102.6	-	114.3	79.7	52.3	-
80.3	105.5	81.9	136.3	304.3	123.2	116.1	154.8	155.8	88.1	-	111.4	76.1	53.5	-
94.6	102.4	83.9	121.9	359.4	131.3	113.8	123.1	136.2	91.3	-	155.6	101.4	56.0	-
75.9	106.5	84.8	139.4	315.3	118.3	107.0	131.3	145.1	75.8	-	116.1	82.0	54.5	-
92.1	109.3	90.1	131.9	277.1	120.3	125.7	147.7	170.7	97.3	-	126.5	128.9	54.9	-
83.1	108.1	95.3	117.6	227.1	139.3	111.9	143.9	146.3	95.3	-	120.9	73.1	49.4	-
94.7	107.0	88.6	122.7	246.8	100.4	112.0	160.2	124.1	108.6	-	95.1	57.6	52.2	-
79.6	111.0	83.7	132.2	239.7	129.7	124.8	166.3	136.5	107.8	-	120.8	83.6	61.1	-
85.5	113.4	81.5	133.1	218.9	123.1	126.7	154.7	164.2	99.0	-	131.5	93.2	51.0	-
7.4	2.2	▲ 2.6	0.7	▲ 8.7	▲ 5.1	1.5	▲ 7.0	20.3	▲ 8.2	-	8.9	11.5	▲ 16.5	-

29年の数値は年間補正前の数値

第2-1表 埼玉県鉱工業 生産指数(特殊分類)

(平成22年平均=100)

項目	鉱工業 総合	最終 需要財	投資財			消費財			生産財	鉱工業用 生産財	その他用 生産財	
			資本財	建設財		耐久 消費財	非耐久 消費財					
ウェイト	10,000.0	6,112.2	2,523.2	1,782.6	740.6	3,589.0	953.3	2,635.7	3,887.8	3085.2	802.6	
品目数	222	113	77	42	35	36	14	22	109	98	11	
原 指 数	25年平均	93.1	91.1	91.3	84.7	107.2	90.9	66.9	99.7	96.3	95.3	100.3
	26年平均	97.6	97.3	93.7	91.2	99.7	99.8	81.7	106.4	98.1	98.6	95.7
	27年平均	95.6	94.6	88.8	88.0	90.6	98.7	74.0	107.7	97.0	97.2	96.4
	28年平均	95.1	93.8	94.3	96.3	89.3	93.4	79.6	98.4	97.2	98.9	90.7
	29年平均	94.7	89.9	91.9	92.2	91.3	88.5	75.7	93.1	102.4	106.0	88.1
	29年 2月	93.0	88.8	91.9	91.9	91.9	86.6	74.8	90.9	99.7	102.2	90.1
	3月	99.9	93.5	95.1	94.8	95.7	92.4	80.6	96.7	109.9	112.7	98.9
	4月	94.2	89.1	89.8	92.5	83.1	88.6	73.0	94.2	102.2	105.9	87.8
	5月	90.2	85.1	88.9	92.7	79.7	82.3	66.8	87.9	98.4	102.5	82.6
	6月	96.6	89.6	89.9	89.0	92.3	89.3	76.8	93.8	107.6	112.8	87.4
	7月	97.8	93.5	100.7	104.0	93.0	88.4	73.8	93.7	104.6	109.9	84.3
	8月	89.7	85.6	93.5	95.9	87.9	80.0	68.0	84.3	96.3	100.5	80.1
	9月	97.6	93.9	103.1	104.7	99.3	87.5	80.0	90.2	103.4	107.1	89.2
	10月	96.0	90.0	85.5	80.2	98.3	93.1	78.0	98.6	105.6	109.5	90.3
	11月	97.0	91.3	85.5	80.7	97.2	95.3	84.6	99.1	106.1	109.8	91.9
	12月	95.5	91.4	92.5	92.0	93.8	90.6	80.0	94.4	102.0	104.5	92.3
	30年 1月	83.8	77.8	71.8	67.2	82.8	82.0	67.2	87.4	93.3	96.6	80.4
2月	90.7	84.3	80.0	75.4	91.1	87.4	86.3	87.8	100.7	104.9	84.4	
前年比(%)	▲ 2.5	▲ 5.1	▲ 12.9	▲ 18.0	▲ 0.9	0.9	15.4	▲ 3.4	1.0	2.6	▲ 6.3	
季 節 調 整 指 数	29年 2月	93.3	87.9	83.5	81.1	89.1	93.6	78.1	96.8	102.3	105.3	90.8
	3月	88.4	81.3	72.4	66.8	91.0	88.6	75.4	94.1	100.0	102.8	89.5
	4月	97.0	93.2	96.4	99.3	87.9	91.8	85.9	94.5	102.8	107.4	85.8
	5月	96.5	93.4	99.3	106.0	85.6	85.3	73.7	90.6	102.2	105.7	88.7
	6月	92.4	85.4	87.0	86.5	88.9	83.7	74.2	87.3	103.8	107.6	88.0
	7月	98.4	95.3	104.4	111.1	90.2	88.2	73.6	93.7	103.5	107.7	86.6
	8月	98.5	94.5	104.3	108.9	94.9	88.5	78.2	91.9	104.6	108.9	88.1
	9月	96.2	92.3	102.1	104.3	96.9	87.3	78.2	90.6	101.8	105.8	86.8
	10月	92.1	86.5	88.0	85.0	93.2	85.2	71.0	90.5	101.3	104.9	86.0
	11月	93.7	88.2	89.4	88.4	91.9	89.2	75.5	94.3	102.2	105.8	89.3
	12月	94.8	88.9	88.2	85.7	93.2	89.4	79.1	92.9	104.7	109.2	87.8
	30年 1月	88.6	80.9	74.0	68.7	88.3	87.8	66.0	95.6	100.0	103.1	87.6
	2月	92.3	85.2	75.1	69.1	89.8	94.5	89.3	93.9	103.8	108.6	85.4
前月比(%)	4.2	5.3	1.5	0.6	1.7	7.6	35.3	▲ 1.8	3.8	5.3	▲ 2.5	

29年の数値は年間補正前の数値

第2-2表 埼玉県鉱工業 出荷指数（特殊分類）

（平成22年平均＝100）

項目	鉱工業 総合	最終 需要財	投資財			消費財			生産財	鉱工業用 生産財	その他用 生産財	
			資本財	建設財	耐久 消費財	非耐久 消費財						
ウエイト	10,000.0	6,173.3	2,638.5	1,943.9	694.6	3,534.8	1,683.3	1,851.5	3,826.7	3319.5	507.2	
品目数	222	113	77	42	35	36	14	22	109	98	11	
原 指 数	25年平均	89.7	85.9	89.0	82.7	106.4	83.7	69.1	96.9	95.6	95.1	99.2
	26年平均	94.7	92.2	92.9	89.9	101.3	91.6	77.8	104.2	98.7	99.1	95.5
	27年平均	93.7	91.7	89.6	88.3	93.1	93.4	80.5	105.1	97.0	97.2	95.5
	28年平均	95.1	93.9	95.7	97.1	91.9	92.6	85.0	99.5	97.0	98.1	90.1
	29年平均	94.9	90.8	92.5	92.3	93.0	89.7	77.3	100.9	101.4	103.5	88.0
	29年 2月	95.2	93.2	95.6	95.6	95.3	91.4	86.2	96.2	98.5	99.8	89.7
	3月	104.8	100.9	101.5	101.2	102.2	100.5	97.0	103.6	111.1	113.0	99.1
	4月	93.0	88.1	87.2	88.9	82.5	88.8	73.8	102.5	100.9	102.7	89.0
	5月	88.7	84.2	87.3	88.8	83.1	81.8	66.7	95.6	96.1	98.1	82.9
	6月	96.7	91.1	92.2	92.1	92.5	90.2	77.2	102.0	105.8	108.7	87.1
	7月	96.4	92.3	99.5	100.9	95.5	87.0	70.9	101.5	103.1	106.0	83.8
	8月	88.1	83.2	90.2	91.2	87.3	78.0	61.6	92.9	96.0	98.3	81.0
	9月	99.5	97.0	102.6	102.8	102.1	92.9	85.7	99.4	103.5	105.7	88.7
	10月	94.5	88.8	84.8	82.3	92.0	91.8	74.5	107.6	103.7	105.9	89.4
	11月	97.3	92.1	89.2	84.9	101.5	94.3	81.1	106.3	105.5	107.8	91.1
	12月	95.7	91.8	94.2	92.3	99.8	90.0	73.7	104.8	102.1	103.6	92.3
30年 1月	83.6	78.3	74.5	72.2	81.0	81.1	67.6	93.4	92.2	94.1	80.3	
2月	94.9	90.9	85.9	82.9	94.1	94.6	94.7	94.5	101.4	103.9	85.1	
前年比(%)	▲ 0.3	▲ 2.5	▲ 10.1	▲ 13.3	▲ 1.3	3.5	9.9	▲ 1.8	2.9	4.1	▲ 5.1	
季 節 調 整 指 数	29年 2月	93.6	89.5	88.8	87.7	92.2	94.0	81.4	102.1	100.3	101.8	90.7
	3月	90.5	84.8	76.8	72.4	92.7	89.5	77.4	100.7	99.9	101.7	89.2
	4月	98.1	94.4	94.9	97.5	87.8	95.4	94.7	101.7	103.4	106.1	86.4
	5月	96.0	92.9	97.0	99.9	90.6	89.5	75.4	99.5	100.9	102.9	88.8
	6月	93.5	88.0	89.1	88.3	92.2	86.8	74.9	97.7	102.5	104.6	88.3
	7月	97.1	94.0	101.2	104.9	92.4	88.2	73.4	101.6	101.5	103.8	86.3
	8月	97.6	93.8	102.9	107.4	93.9	86.9	74.7	98.6	103.7	106.0	88.7
	9月	97.5	95.2	100.3	100.2	97.5	91.7	82.1	100.4	101.7	103.8	87.3
	10月	92.8	87.9	86.5	85.0	88.5	88.2	74.8	100.4	101.0	103.2	85.9
	11月	94.6	90.1	92.0	90.5	96.3	90.8	78.6	102.4	101.2	103.5	87.9
	12月	93.5	87.9	91.9	89.4	97.6	85.4	71.8	97.7	103.4	105.9	86.9
	30年 1月	88.0	82.5	78.4	74.9	89.5	84.2	66.5	100.9	98.0	99.4	87.4
	2月	94.3	88.3	81.7	78.1	92.5	97.1	87.2	102.0	104.0	106.8	86.5
前月比(%)	7.2	7.0	4.2	4.3	3.4	15.3	31.1	1.1	6.1	7.4	▲ 1.0	

※ 29年の数値は年間補正前の数値

第2 - 3表 埼玉県鉱工業 在庫指数 (特殊分類)

(平成22年平均 = 100)

項目	鉱工業 総合	最終 需要財	投資財			消費財			生産財	鉱工業用 生産財	その他用 生産財	
			資本財	建設財	耐久 消費財	非耐久 消費財						
ウェイト	10,000.0	4,326.5	2,640.3	1,136.0	1,504.3	1,686.2	1,308.9	377.3	5,673.5	5409.4	264.1	
品目数	130	61	43	18	25	18	9	9	69	65	4	
原 指 数	25年末	112.3	119.1	120.8	128.6	114.9	116.5	120.0	104.5	107.1	107.8	91.7
	26年末	170.6	255.8	153.5	200.8	117.7	416.0	503.7	112.0	105.7	107.1	76.8
	27年末	145.3	195.0	161.8	221.1	117.0	247.0	284.0	118.7	107.4	108.3	89.3
	28年末	123.9	151.1	132.4	174.7	100.4	180.3	196.7	123.6	103.2	104.0	86.3
	29年末	124.9	146.4	131.7	178.2	96.6	169.5	185.1	115.4	108.5	109.6	86.3
	29年 2月	118.5	133.1	137.5	182.7	103.5	126.1	128.2	118.6	107.4	108.2	91.1
	3月末	105.6	107.6	122.1	158.2	94.8	84.9	75.8	116.7	104.1	105.0	86.0
	4月末	110.1	114.4	126.3	164.3	97.6	95.8	91.6	110.5	106.8	108.0	82.1
	5月末	113.4	118.9	129.9	175.6	95.3	101.7	99.5	109.5	109.1	110.5	80.7
	6月末	116.7	123.2	132.5	178.6	97.7	108.6	107.9	111.1	111.7	113.0	84.9
	7月末	119.9	129.3	135.3	187.2	96.1	120.0	123.3	108.6	112.8	114.0	89.1
	8月末	122.2	138.3	135.4	182.5	99.9	142.8	152.5	109.4	110.0	111.5	79.7
	9月末	113.8	123.5	128.0	170.8	95.8	116.3	117.8	111.1	106.3	107.6	80.2
	10月末	119.8	132.1	136.0	173.6	107.6	126.2	129.0	116.3	110.3	111.5	85.6
	11月末	122.5	136.2	132.0	172.2	101.6	142.9	150.2	117.5	112.0	113.0	90.7
	12月末	124.9	146.4	131.7	178.2	96.6	169.5	185.1	115.4	108.5	109.6	86.3
30年 1月末	124.2	143.2	130.8	168.2	102.6	162.5	174.9	119.8	109.7	110.7	88.1	
2月末	116.0	127.0	123.7	155.1	99.9	132.3	137.5	114.0	107.7	108.6	87.9	
前年比(%)	▲ 2.1	▲ 4.6	▲ 10.0	▲ 15.1	▲ 3.5	4.9	7.3	▲ 3.9	0.3	0.4	▲ 3.5	
季 節 調 整 指 数	29年 2月	114.3	122.6	132.5	172.8	101.4	111.8	110.3	115.8	106.7	107.3	90.5
	3月末	115.9	125.7	135.4	181.4	102.4	105.1	96.0	121.7	107.2	108.2	87.2
	4月末	117.2	128.3	133.8	173.9	103.9	114.6	112.3	117.2	108.2	109.3	84.3
	5月末	118.6	130.0	133.8	179.5	97.3	122.5	123.5	118.5	108.6	109.8	82.2
	6月末	121.0	135.1	133.7	181.6	98.1	132.0	134.2	119.3	109.5	110.8	82.7
	7月末	120.3	132.4	131.8	181.0	94.5	130.0	134.7	111.4	111.2	112.5	85.4
	8月末	124.0	141.5	134.8	184.7	98.0	150.2	161.1	113.2	111.2	112.8	80.9
	9月末	120.7	137.4	134.3	189.2	95.7	138.7	146.3	111.5	108.4	109.9	81.5
	10月末	115.8	126.8	133.4	175.1	104.4	117.2	119.7	112.7	107.9	109.1	84.1
	11月末	114.6	120.1	127.9	164.6	99.7	114.3	117.7	107.2	110.1	111.3	88.3
	12月末	116.1	127.0	127.0	165.0	95.8	134.2	143.2	105.4	110.7	111.6	90.3
	30年 1月末	114.5	124.2	121.5	151.3	98.1	129.1	134.8	113.7	109.0	110.0	87.2
2月末	111.9	117.0	119.2	146.7	97.8	117.2	118.3	111.3	107.0	107.7	87.3	
前月比(%)	▲ 2.3	▲ 5.8	▲ 1.9	▲ 3.0	▲ 0.3	▲ 9.2	▲ 12.2	▲ 2.1	▲ 1.8	▲ 2.1	0.1	

29年の数値は年間補正前の数値

第2 - 4表 埼玉県鉱工業 在庫率指数 (特殊分類)

(平成22年平均 = 100)

項目	鉱工業 総合	最終 需要財	投資財			消費財			生産財	鉱工業用 生産財	その他用 生産財	
			資本財	建設財	耐久 消費財	非耐久 消費財						
ウエイト 品目数	9,194.4 122	4,024.9 57	2,338.7 39	834.4 14	1,504.3 25	1,686.2 18	1,308.9 9	377.3 9	5,169.5 65	4,905.4 61	264.1 4	
原 指 数	25年平均	117.3	119.2	116.8	135.0	106.7	122.6	125.1	113.8	115.7	115.9	112.1
	26年平均	156.1	198.9	149.6	223.2	108.8	267.2	309.0	122.2	122.7	123.8	104.1
	27年平均	160.6	197.6	138.1	187.5	110.7	280.1	315.4	157.5	131.8	133.1	106.7
	28年平均	158.6	189.3	210.3	400.0	105.1	160.2	153.3	184.3	134.7	135.6	117.4
	29年平均	143.1	159.3	171.1	300.3	99.4	143.0	127.6	196.6	130.6	131.7	109.9
	29年 2月	168.1	209.4	274.1	578.7	105.2	119.7	108.6	158.3	135.8	137.1	112.0
	3月	112.4	108.4	130.2	201.0	90.9	78.3	60.0	141.6	115.5	116.5	96.1
	4月	135.0	142.6	167.8	285.5	102.5	107.8	95.3	150.9	129.0	130.5	99.8
	5月	147.4	154.6	179.0	315.0	103.6	120.7	112.8	148.1	141.7	143.4	110.4
	6月	134.0	132.8	134.9	210.1	93.2	130.0	111.3	194.9	134.9	136.4	106.1
	7月	137.4	145.2	140.0	229.0	90.7	152.4	131.7	224.2	131.4	132.1	118.4
	8月	160.8	187.3	176.3	301.4	106.9	202.6	175.6	296.5	140.1	141.4	115.8
	9月	134.9	154.7	167.2	306.1	90.2	137.2	106.4	243.8	119.6	120.4	105.7
	10月	150.6	181.5	196.0	355.0	107.9	161.4	143.8	222.3	126.6	127.4	110.5
	11月	136.6	154.5	153.1	265.4	90.8	156.4	146.0	192.3	122.6	123.1	114.1
	12月	141.5	159.3	141.4	233.5	90.2	184.3	179.6	200.4	127.7	128.7	108.4
	30年 1月	164.6	179.1	167.9	260.7	116.4	194.7	188.2	217.5	153.2	154.7	125.4
	2月	135.3	131.9	135.1	196.6	101.0	127.5	116.9	164.4	138.0	139.3	113.9
	前年比 (%)	▲ 19.5	▲ 37.0	▲ 50.7	▲ 66.0	▲ 4.0	6.5	7.6	3.9	1.6	1.6	1.7
季 節 調 整 指 数	29年 2月	179.2	238.0	295.5	695.4	102.4	132.8	119.2	173.5	133.2	134.5	111.3
	3月	145.0	152.9	172.9	302.9	104.4	122.3	96.9	182.7	131.6	132.4	109.2
	4月	143.7	154.2	156.8	238.4	106.3	112.2	95.3	203.3	128.9	130.3	107.8
	5月	130.6	133.5	134.8	207.6	101.4	137.0	122.3	186.2	129.9	131.2	107.8
	6月	127.3	126.4	104.7	145.6	95.1	163.2	143.0	216.8	130.2	131.7	102.4
	7月	142.8	157.2	154.1	270.4	93.5	164.9	145.8	209.5	131.1	132.0	113.1
	8月	150.6	175.4	174.6	324.3	98.6	176.5	155.2	250.9	132.6	134.0	103.0
	9月	147.9	180.7	210.2	458.0	92.7	154.9	131.9	215.4	125.0	126.3	104.1
	10月	147.6	172.0	213.0	387.9	109.9	140.8	126.1	197.1	130.3	131.3	112.5
	11月	131.7	138.3	163.0	277.3	96.2	122.7	112.5	168.5	129.1	129.8	117.8
	12月	137.8	145.9	145.8	242.0	90.6	155.0	148.5	184.5	135.5	136.1	123.4
	30年 1月	145.9	156.1	155.5	249.8	97.9	159.0	151.5	188.2	139.9	141.3	113.0
	2月	144.2	149.9	145.6	236.2	98.3	141.4	128.3	180.2	135.3	136.6	113.2
前月比 (%)	▲ 1.2	▲ 4.0	▲ 6.4	▲ 5.4	0.4	▲ 11.1	▲ 15.3	▲ 4.3	▲ 3.3	▲ 3.3	0.2	

29年の数値は年間補正前の数値

- 利 用 上 の 注 意 -

基準年次 平成22年(2010年)
採用品目 生産211品目、出荷209品目、在庫120品目
季節調整 センサス局法(X-12-ARIMA)

この情報は、インターネットでもご覧になれます。



<http://www.pref.saitama.lg.jp/theme/tokei/index.html>

平成30年4月25日 発行

埼玉県総務部統計課 動態統計担当

〒330-9301 さいたま市浦和区高砂3-15-1

TEL 048-830-2320(直通) FAX 048-822-4104

品目別の指数が必要なときは、上記の連絡先にお問い合わせください。
(品目によってはお答えできないものもあります。)