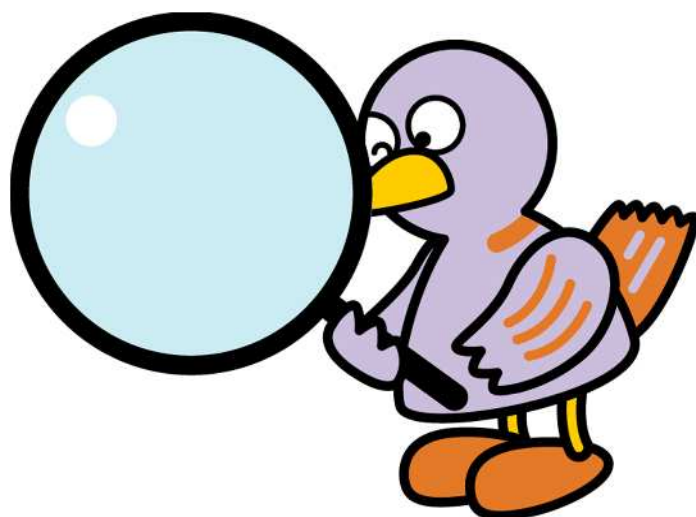


埼玉県鉱工業指数

平成29年10月分



埼玉県マスコット「コバトン」



彩の国
埼玉県

総務部統計課

平成29年10月埼玉県鉱工業指数 概要

総合指数の動向

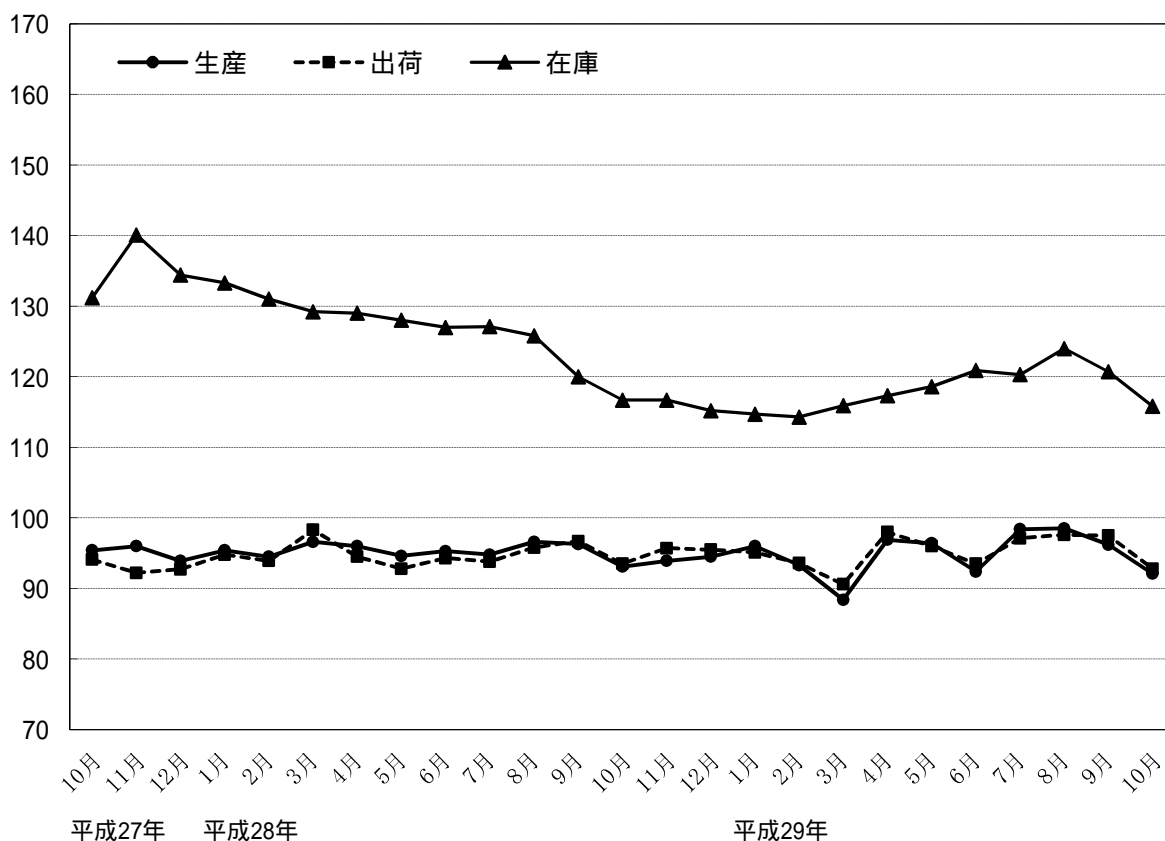
平成29年10月の鉱工業指数は、生産が92.1で2か月連続の低下となった。出荷は92.8で、2か月連続の低下となった。また、在庫は115.8で2か月連続の低下、在庫率は147.6で2か月連続の低下となった。

(平成22年平均 = 100)

	埼玉県			全国		
	指数	前月比 (%)	前年同月比 (%)	指数	前月比 (%)	前年同月比 (%)
生産	92.1	4.3	0.8	103.0	0.5	5.9
出荷	92.8	4.8	1.0	98.9	0.4	2.7
在庫	115.8	4.1	0.8	110.7	3.2	2.0
在庫率	147.6	0.2	8.6	114.2	3.5	1.8

指数と前月比は季節調整済み(X-12-ARIMA)、前年同月比は原指数、全国は確報値による。

総合指数の推移



上昇・低下に寄与した主な業種と品目

数値は対前月比。

(1) 生産

		業 種		寄与度の高い主な品目
上 昇	8業種	情報通信機械工業	13.1%	カーオーディオ、交換機
		電子部品・デバイス工業	3.5%	混成集積回路、整流素子、トランジスタ
		家具工業	8.8%	システムキッチン
		はん用機械工業	0.4%	スチールチェーン、ポンプ、はん用内燃機関
低 下	15業種	業務用機械工業	36.5%	パチンコ、医療用機械器具、デジタル複写機
		輸送機械工業	13.7%	乗用車、自動車エンジン、懸架制動装置部品
		生産用機械工業	15.3%	半導体製造装置、包装・荷造機械、整地機械
		化学工業	1.9%	合成樹脂塗料、シンナー

(2) 出荷

		業 種		寄与度の高い主な品目
上 昇	7業種	電子部品・デバイス工業	14.9%	混成集積回路、光電変換素子、トランジスタ
		情報通信機械工業	9.0%	交換機
		家具工業	3.7%	システムキッチン
		非鉄金属工業	0.9%	電力用電線・ケーブル、伸銅製品
低 下	16業種	輸送機械工業	10.9%	乗用車、自動車エンジン、懸架制動装置部品
		業務用機械工業	34.6%	パチンコ、デジタル複写機、精密測定機
		生産用機械工業	16.8%	半導体製造装置、包装・荷造機械、マシニングセンタ
		電気機械工業	7.0%	電気計器、開閉制御装置、低圧遮断器

(3) 在庫

		業 種		寄与度の高い主な品目
上 昇	14業種	電気機械工業	5.3%	鉛蓄電池、電気掃除機、電気測定器(半導体・IC測定器を除く)
		その他製品工業	30.6%	ユニット住宅、シャープペンシル
		プラスチック製品工業	3.0%	プラスチック製容器、プラスチック製フィルム、プラスチック製建材
		窯業・土石製品工業	5.1%	セメント、遠心力鉄筋コンクリートパイプ、ガラス製容器類
低 下	6業種	輸送機械工業	25.3%	乗用車、普通トラック
		電子部品・デバイス工業	4.6%	混成集積回路、サーミスタ、光電変換素子
		繊維工業	5.2%	織物製外衣、不織布
		鉱業	8.7%	石灰石

< 資料 >

埼玉県・全国鉱工業生産指数の推移

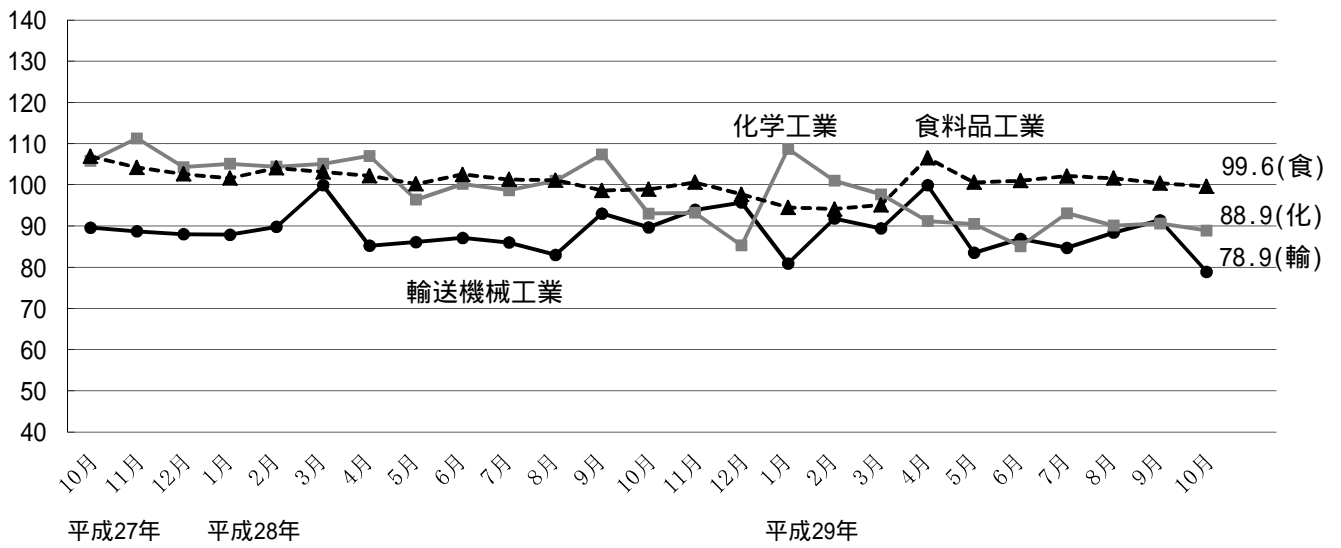
(平成22年平均 = 100)

	埼玉県			全国		
	指数	前月比 (%)	前年比 (%)	指数	前月比 (%)	前年比 (%)
26年平均	97.6		4.8	99.0		2.1
27年平均	95.5		2.2	97.8		1.2
28年平均	95.1		0.4	97.7		0.1
28年10月	93.1	3.3	5.2	98.9	0.3	1.2
11月	93.9	0.9	0.3	99.9	1.0	4.4
12月	94.5	0.6	1.3	100.6	0.7	3.1
1月	96.0	1.6	2.4	98.5	2.1	3.2
29年 2月	93.3	2.8	3.5	101.7	3.2	4.7
3月	88.4	5.3	8.4	99.8	1.9	3.5
4月	96.9	9.6	0.5	103.8	4.0	5.7
5月	96.4	0.5	3.8	100.1	3.6	6.5
6月	92.4	4.1	3.1	102.3	2.2	5.5
7月	98.4	6.5	3.8	101.5	0.8	4.7
8月	98.5	0.1	1.9	103.5	2.0	5.3
9月	96.2	2.3	0.5	102.5	1.0	2.6
10月	92.1	4.3	0.8	103.0	0.5	5.9

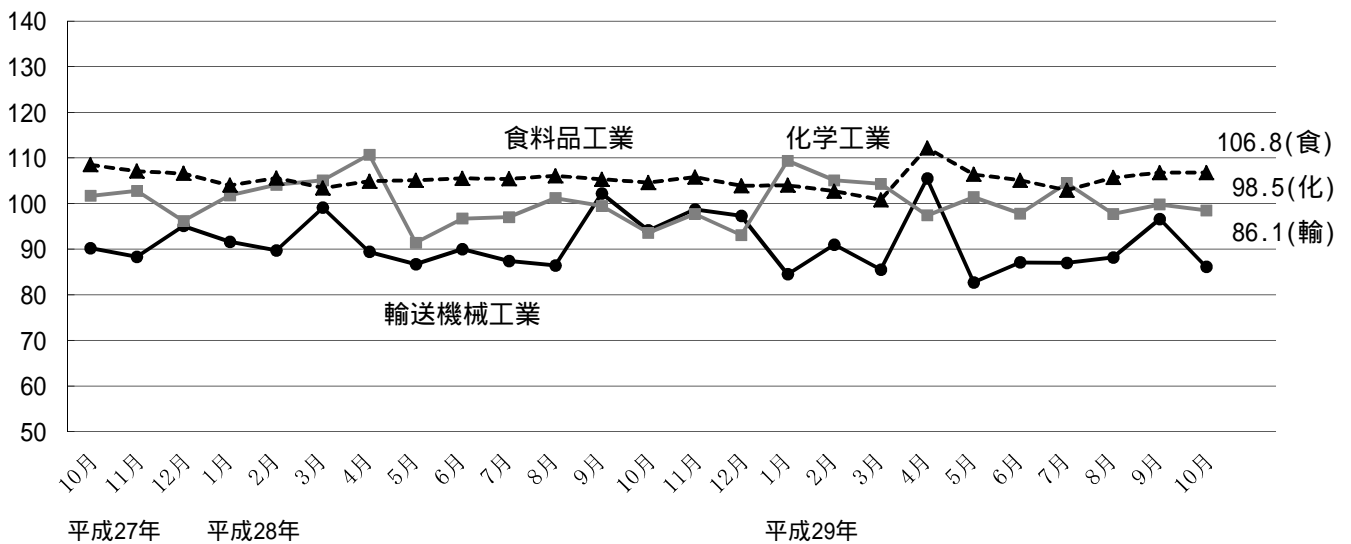
指数と前月比は季節調整済み (X-12-ARIMA)、前年比は原指数、全国は確報値による。

県内主要業種の指数推移

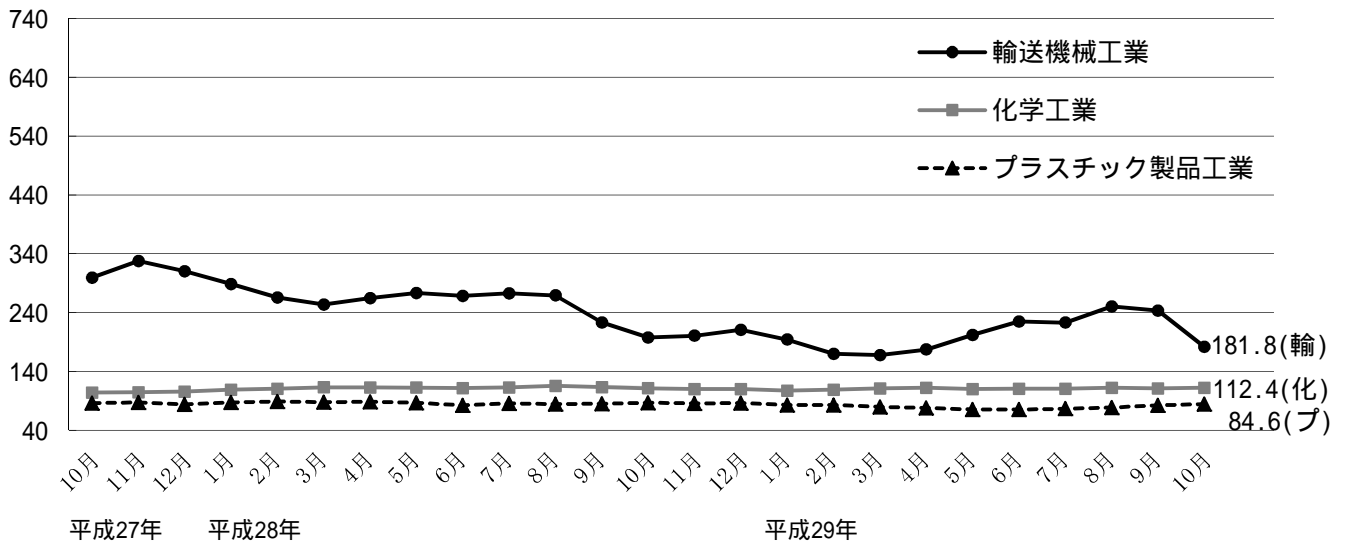
生産



出荷



在庫



第1-1表 埼玉県鉱工業 生産指数(業種分類)

項目	産業	鉱工業	製造 工業 総合	鉄鋼業	非鉄金属	金属製品	はん用	生産用	業務用	電子部品	電気機械	情報通信	輸送機械	
	総合	総合			工業	工業	工業	機械工業	機械工業	デバイス工業	工業	機械工業	工業	
ウェイト	10,261.9	10,000.0	9,992.3	168.2	253.9	399.1	456.0	508.9	549.4	470.8	451.9	454.4	1,252.8	
品目数	211	209	207	13	8	17	13	12	6	12	23	6	11	
原 指 数	24年平均	96.3	96.3	96.3	114.5	95.3	98.8	96.3	80.3	89.2	81.8	75.0	131.5	88.7
	25年平均	92.7	93.1	93.1	115.2	95.3	92.3	104.2	78.6	108.1	89.3	73.8	89.7	71.1
	26年平均	96.8	97.6	97.6	99.5	99.7	89.0	115.4	71.2	122.8	102.0	77.7	80.0	95.0
	27年平均	94.8	95.5	95.6	98.4	97.4	80.3	125.1	79.3	107.5	110.5	87.7	58.6	85.2
	28年平均	94.3	95.1	95.1	93.0	99.1	76.7	121.9	96.4	111.7	113.4	101.4	54.4	90.9
	28年10月	94.2	95.2	95.2	97.3	103.6	83.7	120.6	73.8	92.6	117.9	105.7	53.1	95.5
	11月	96.1	97.2	97.2	96.0	104.1	81.4	127.1	75.8	99.4	122.1	107.7	52.4	105.9
	12月	94.9	95.6	95.6	92.9	98.1	71.9	126.9	107.4	120.5	116.3	108.9	51.2	99.0
	29年1月	89.2	89.1	89.2	91.0	86.3	67.6	123.9	81.8	106.2	122.8	107.0	49.5	79.9
	2月	92.8	93.0	93.0	89.4	101.3	80.1	137.6	95.9	96.3	120.9	113.1	45.1	88.3
	3月	99.2	99.9	99.9	97.4	109.8	85.6	159.6	67.2	113.7	136.7	127.7	49.2	95.8
	4月	93.4	94.1	94.1	99.7	99.5	83.4	147.7	49.8	149.6	116.9	108.3	36.3	85.4
	5月	89.2	90.2	90.2	77.5	91.4	82.3	151.2	64.0	143.5	125.4	100.3	35.7	77.0
	6月	95.3	96.5	96.6	95.8	105.5	80.1	165.4	64.9	109.2	135.3	119.7	41.0	90.5
	7月	96.8	97.8	97.8	93.5	101.1	82.9	158.3	88.4	143.1	124.7	111.4	43.6	87.1
	8月	89.3	89.7	89.7	84.6	83.7	80.4	148.1	78.1	145.8	126.1	98.0	41.2	75.3
	9月	96.8	97.6	97.6	103.0	100.6	83.7	159.1	95.3	138.1	126.6	112.1	47.1	89.2
	10月	94.9	96.0	96.0	106.0	105.5	83.7	157.7	78.5	90.6	124.2	104.2	46.2	86.6
	前年比(%)	0.7	0.8	0.8	8.9	1.8	0.0	30.8	6.4	▲ 2.2	5.3	▲ 1.4	▲ 13.0	▲ 9.3
季 節 調 整 指 数	28年10月	92.4	93.1	93.1	89.9	98.5	79.9	123.6	76.0	100.8	123.5	108.0	54.8	89.7
	11月	93.1	93.9	93.9	91.8	99.8	76.0	128.3	96.7	91.8	122.0	107.5	53.6	93.9
	12月	93.7	94.5	94.5	92.5	101.9	73.1	129.8	97.3	119.1	120.9	111.0	54.4	95.7
	29年1月	95.4	96.0	96.0	99.8	91.3	73.6	132.7	85.0	101.9	133.6	116.5	50.8	80.9
	2月	92.4	93.3	93.3	91.7	103.3	81.8	140.1	78.5	85.5	128.5	113.3	43.4	91.8
	3月	87.8	88.4	88.4	99.1	99.9	80.4	141.4	41.1	87.5	116.5	112.5	36.0	89.4
	4月	96.2	96.9	96.9	96.5	103.5	84.0	151.0	50.4	147.1	126.0	109.9	40.6	99.9
	5月	95.6	96.4	96.4	80.7	98.2	84.7	149.5	86.5	140.8	126.8	108.6	42.4	83.5
	6月	91.7	92.4	92.4	91.4	98.8	81.6	150.6	68.3	109.7	125.9	110.5	39.3	86.9
	7月	97.6	98.4	98.4	91.2	97.5	81.7	160.9	103.7	152.9	125.0	108.8	45.2	84.7
	8月	97.6	98.5	98.5	94.3	96.6	82.8	159.1	85.4	180.7	127.3	106.5	49.0	88.4
	9月	95.4	96.2	96.2	97.3	98.2	84.2	157.9	97.2	162.3	122.4	107.9	40.6	91.4
10月	91.4	92.1	92.2	97.9	98.7	79.8	158.6	82.3	103.1	126.7	105.3	45.9	78.9	
前月比(%)	▲ 4.2	▲ 4.3	▲ 4.2	0.6	0.5	▲ 5.2	0.4	▲ 15.3	▲ 36.5	3.5	▲ 2.4	13.1	▲ 13.7	

(平成22年平均 = 100)

窯業・ 土石製品 工業	化学工業	プラスチ ック製品 工業	パルプ・ 紙・紙加 工工業	繊維工業	食料品 工業	その他 工業 総合							鉱業	公益事業
							ゴム製品 工業	皮革製品 工業	家具 工業	印刷業	木材・木 製品工業	その他 工業		
227.2	1,813.6	732.5	131.9	88.6	1,026.9	1,006.2	152.0	15.0	72.9	615.9	20.7	129.7	7.7	261.9
16	7	13	7	6	15	22	4	2	4	3	2	7	2	2
110.6	107.2	91.0	102.3	97.3	91.0	100.3	82.5	81.8	110.3	106.5	102.5	87.7	105.6	94.6
113.7	102.8	92.3	104.9	94.4	94.5	98.0	72.9	81.6	135.7	102.3	98.7	87.6	109.1	75.3
111.5	108.2	88.1	97.3	59.2	102.6	92.2	74.9	80.6	99.5	97.1	87.8	86.9	100.6	66.8
101.0	106.4	79.5	95.9	61.5	110.1	94.0	72.4	73.6	121.9	98.6	79.6	86.3	92.2	65.4
99.7	100.2	80.3	100.9	60.4	100.7	89.0	67.4	65.9	125.6	92.4	79.0	81.9	91.3	64.5
110.0	99.1	81.6	108.6	63.5	108.2	88.8	70.7	72.9	129.7	91.7	81.3	75.9	111.4	53.7
109.0	96.1	81.7	104.1	71.3	110.1	89.4	70.4	56.1	147.5	90.4	82.2	79.6	101.4	54.4
110.7	84.6	73.5	101.8	66.4	108.4	92.5	65.2	50.8	141.4	95.3	79.3	90.4	105.0	68.2
88.9	96.5	71.0	92.2	56.2	89.2	84.9	62.2	61.3	141.1	84.2	83.5	85.9	68.2	90.2
100.0	96.6	76.6	99.1	59.7	86.1	91.6	69.7	65.6	152.2	92.0	86.7	85.5	102.3	85.8
107.7	102.0	79.4	111.2	71.4	95.8	98.0	69.9	77.6	146.3	101.6	88.1	90.3	106.3	72.3
101.9	91.5	81.8	104.7	60.7	106.6	84.8	69.9	80.2	127.7	88.0	86.5	63.2	99.2	64.1
99.9	86.8	76.1	96.4	56.4	94.7	83.3	66.3	77.1	122.9	83.9	79.3	79.7	101.3	50.1
99.3	94.9	87.3	105.3	60.6	100.0	90.8	76.1	59.6	146.7	87.1	87.7	98.1	53.9	46.1
110.9	92.6	88.3	106.2	53.1	102.2	87.0	71.3	69.9	129.0	84.2	90.8	96.1	116.5	57.9
97.5	80.7	73.1	94.2	55.8	97.8	84.7	62.8	63.4	137.7	82.8	82.7	92.3	105.6	70.7
104.6	92.5	80.8	106.3	63.9	94.4	91.0	69.7	68.2	135.1	90.4	89.6	97.0	97.8	66.4
108.0	96.8	82.6	112.1	63.5	109.7	90.5	72.0	64.8	157.8	90.4	86.9	78.5	98.5	52.8
▲ 1.8	▲ 2.3	1.2	3.2	0.0	1.4	1.9	1.8	▲ 11.1	21.7	▲ 1.4	6.9	3.4	▲ 11.6	▲ 1.7
103.4	93.0	79.8	102.7	60.5	98.9	87.0	65.9	69.2	129.9	87.7	79.0	82.9	100.7	65.5
101.3	93.2	80.1	99.7	61.3	100.6	88.0	67.7	62.8	131.0	89.5	77.1	81.8	89.5	65.6
104.9	85.3	77.8	101.6	64.0	97.7	90.1	67.5	62.9	136.4	91.6	77.4	89.7	96.3	65.4
104.0	108.7	82.6	102.9	58.8	94.5	88.7	64.7	62.8	141.5	91.5	89.4	83.5	91.9	65.6
101.5	101.0	78.7	104.5	58.9	94.1	90.1	68.9	62.7	132.4	92.6	84.9	86.2	94.3	63.2
101.6	97.7	74.7	105.4	67.5	95.1	90.7	66.4	73.6	136.2	92.1	84.2	85.3	95.8	62.7
103.0	91.2	75.6	101.0	66.1	106.5	88.5	72.9	70.4	165.7	86.7	87.9	78.0	94.1	65.1
103.4	90.5	76.9	99.7	58.1	100.6	89.3	69.7	86.0	138.2	89.9	83.0	81.4	103.9	64.2
101.8	85.1	80.8	102.8	63.4	101.0	90.1	73.1	65.3	148.9	87.8	85.9	92.1	92.8	64.6
105.0	93.1	82.6	100.0	58.6	102.1	87.4	70.0	63.7	134.5	86.7	91.3	87.2	101.1	65.0
107.1	90.1	80.0	104.2	60.6	101.6	90.2	71.5	60.5	137.6	89.4	86.1	92.0	105.4	65.5
100.8	90.6	83.5	105.9	62.1	100.4	87.5	67.6	59.6	135.6	86.4	90.4	93.9	95.9	64.8
100.0	88.9	80.4	105.6	59.3	99.6	87.5	65.5	60.8	147.5	86.4	83.6	83.2	87.5	65.4
▲ 0.8	▲ 1.9	▲ 3.7	▲ 0.3	▲ 4.5	▲ 0.8	0.0	▲ 3.1	2.0	8.8	0.0	▲ 7.5	▲ 11.4	▲ 8.8	0.9

第1 - 2表 埼玉県鉱工業 出荷指数 (業種分類)

項目	産業	鉱工業	製造 工業 総合	鉄鋼業	非鉄金属	金属製品	はん用	生産用	業務用	電子部品	電気機械	情報通信	輸送機械	
	総合	総合		工業	工業	工業	機械	機械	機械	デバイス	工業	機械工業	工業	
ウェイト	-	10,000.0	9,993.5	195.0	364.5	422.7	377.1	417.8	454.6	432.8	446.7	530.2	2,469.8	
品目数	-	209	207	13	8	17	13	12	6	12	23	6	11	
原 指 数	24年平均	-	94.0	94.0	113.2	89.0	97.5	100.9	81.5	87.4	86.6	83.8	107.5	87.1
	25年平均	-	89.7	89.6	114.4	89.8	92.7	107.1	80.3	97.3	93.5	85.0	66.0	74.9
	26年平均	-	94.6	94.6	97.9	91.4	88.1	117.3	73.3	110.1	103.5	90.7	57.6	91.1
	27年平均	-	93.7	93.7	98.1	87.7	77.6	127.4	84.7	96.6	110.4	104.6	46.0	89.1
	28年平均	-	95.1	95.1	92.2	89.1	75.5	123.1	97.9	100.5	114.2	124.9	42.0	94.1
	28年10月	-	93.6	93.6	95.3	93.9	78.6	122.3	75.0	84.0	111.7	129.0	39.8	92.0
	11月	-	98.5	98.5	95.0	95.8	79.2	127.4	76.5	89.7	120.5	138.0	38.8	102.2
	12月	-	98.5	98.5	93.6	87.4	73.9	128.2	107.4	109.3	118.3	134.4	36.8	98.6
	29年1月	-	88.8	88.8	88.6	82.8	65.2	123.6	80.6	96.3	118.8	131.2	33.0	84.7
	2月	-	95.2	95.2	90.3	92.6	71.3	138.6	97.4	88.3	122.3	144.3	25.3	96.5
	3月	-	104.8	104.8	101.8	100.6	83.3	160.7	70.1	104.0	145.1	164.5	31.7	106.7
	4月	-	93.0	93.0	97.3	92.3	77.0	147.7	48.3	134.1	120.9	126.4	20.0	85.5
	5月	-	88.7	88.7	80.0	87.5	74.9	149.8	65.1	128.5	120.1	125.4	18.4	76.8
	6月	-	96.7	96.7	96.3	99.5	75.3	163.4	69.0	97.6	136.9	144.3	20.9	90.9
	7月	-	96.4	96.4	93.5	93.4	78.4	158.5	88.0	128.3	122.3	136.8	21.0	85.5
	8月	-	88.1	88.1	88.3	81.2	73.3	148.2	78.6	130.6	123.5	122.0	18.9	73.0
	9月	-	99.5	99.5	103.9	93.4	79.9	162.8	93.8	124.2	127.4	141.9	20.1	96.1
	10月	-	94.5	94.5	104.2	99.6	77.6	155.8	79.1	83.1	123.1	123.1	20.2	86.5
	前年比(%)	-	1.0	1.0	9.3	6.1	▲ 1.3	27.4	5.5	▲ 1.1	10.2	▲ 4.6	▲ 49.2	▲ 6.0
季 節 調 整 指 数	28年10月	-	93.5	93.5	88.4	89.2	74.7	126.0	74.7	94.9	122.6	133.0	38.3	94.1
	11月	-	95.7	95.7	90.1	90.7	73.0	130.6	93.3	85.9	123.6	134.0	38.4	98.7
	12月	-	95.5	95.6	93.6	90.6	72.0	131.0	96.0	109.6	120.1	134.8	36.0	97.3
	29年1月	-	95.1	95.0	96.8	85.4	70.9	132.1	85.7	93.0	127.0	145.6	37.3	84.5
	2月	-	93.6	93.6	93.7	93.7	71.9	139.2	83.3	79.7	125.8	147.8	23.5	91.0
	3月	-	90.6	90.6	100.7	92.2	76.2	139.3	42.4	80.1	121.2	141.5	25.2	85.5
	4月	-	98.0	98.0	96.8	96.3	76.2	149.3	50.8	132.9	126.6	130.5	22.9	105.5
	5月	-	96.0	96.0	83.1	93.6	78.8	151.7	88.5	127.1	126.2	138.6	22.6	82.7
	6月	-	93.5	93.5	93.4	96.7	78.2	150.5	74.3	98.2	129.4	136.6	18.3	87.1
	7月	-	97.1	97.2	91.6	89.4	80.1	160.3	106.8	137.2	123.3	130.3	20.0	87.0
	8月	-	97.6	97.6	95.5	92.7	78.7	160.7	82.9	159.9	128.1	133.3	25.2	88.2
	9月	-	97.5	97.5	100.0	92.1	80.0	158.8	96.6	143.3	116.0	135.8	17.8	96.6
10月	-	92.8	92.8	96.5	92.9	73.5	158.3	80.4	93.7	133.3	126.3	19.4	86.1	
前月比(%)	-	▲ 4.8	▲ 4.8	▲ 3.5	0.9	▲ 8.1	▲ 0.3	▲ 16.8	▲ 34.6	14.9	▲ 7.0	9.0	▲ 10.9	

(平成22年平均=100)

窯業・ 土石製品 工業	化学工業	プラスチ ック製品 工業	パルプ・ 紙・紙加 工品工業	繊維工業	食料品 工業	その他 工業 総合							鋳業	公益事業
							ゴム製品 工業	皮革製品 工業	家具 工業	印刷業	木材・木 製品工業	その他 工業		
208.2	1,307.5	619.0	154.9	62.5	857.2	673.0	114.8	12.8	64.9	337.7	17.7	125.1	6.5	-
16	7	13	7	6	15	22	4	2	4	3	2	7	2	-
109.7	100.3	98.6	101.2	99.0	94.3	99.1	83.1	81.4	111.1	106.6	101.6	88.8	107.0	-
113.2	99.4	101.5	103.1	90.2	94.0	98.0	72.3	82.3	136.2	102.4	99.7	91.1	111.6	-
110.7	104.9	98.2	93.8	53.3	102.2	94.8	81.4	79.9	119.5	97.2	89.9	89.8	105.0	-
100.3	99.4	91.0	92.9	57.3	113.2	95.6	77.9	73.5	130.1	98.8	80.7	89.3	100.8	-
98.5	99.5	89.0	95.5	62.5	104.9	90.3	72.4	67.8	130.5	92.7	77.4	83.7	96.9	-
109.3	97.3	85.6	98.4	67.0	113.8	88.4	71.7	76.2	123.1	92.0	83.0	78.0	111.1	-
107.3	101.1	90.3	99.7	74.8	113.5	92.0	86.7	54.2	143.1	90.6	84.2	79.1	107.1	-
108.5	98.4	84.6	103.0	64.7	114.8	95.0	73.4	44.4	144.4	95.6	70.0	96.1	107.3	-
87.7	100.3	77.4	85.7	57.4	93.1	85.0	68.2	76.8	126.2	84.4	75.5	82.7	76.5	-
96.5	103.0	84.5	92.6	62.0	90.2	96.2	80.1	69.0	161.6	92.2	77.3	93.5	103.3	-
104.1	111.5	94.6	104.0	72.5	100.9	101.8	79.3	83.9	170.1	101.9	87.7	90.5	102.4	-
99.1	99.8	89.1	98.3	61.4	111.3	83.6	73.9	84.1	115.2	88.2	85.3	63.5	101.8	-
94.9	93.7	89.8	89.5	60.7	100.7	83.3	67.9	80.1	121.8	84.0	76.3	77.1	100.3	-
97.3	102.1	93.9	96.1	66.4	108.3	91.7	76.4	53.6	140.6	87.3	88.1	96.8	72.4	-
106.9	101.1	97.6	98.4	56.4	107.7	90.7	73.5	65.1	135.7	84.3	91.5	102.6	115.5	-
95.8	89.3	87.6	94.5	59.5	103.6	85.9	69.9	68.6	129.8	82.9	75.9	89.3	101.0	-
103.4	101.5	90.8	98.6	66.7	103.4	95.6	73.4	73.6	151.8	90.5	91.2	103.5	99.5	-
101.1	105.1	88.7	103.6	68.1	116.9	87.6	74.0	66.4	138.0	90.5	86.1	68.2	108.0	-
▲ 7.5	8.0	3.6	5.3	1.6	2.7	▲ 0.9	3.2	▲ 12.9	12.1	▲ 1.6	3.7	▲ 12.6	▲ 2.8	-
101.7	93.6	88.0	94.4	61.7	104.6	87.0	66.8	67.5	129.2	87.9	77.1	85.6	98.6	-
98.2	97.7	87.6	95.4	64.9	105.8	90.6	82.9	65.0	135.2	90.0	77.2	82.5	95.2	-
102.4	93.1	88.2	96.9	62.7	103.9	92.5	74.4	65.0	140.5	91.9	72.3	90.6	99.7	-
99.6	109.4	91.9	96.5	61.1	104.0	90.4	70.3	74.8	141.0	91.7	81.5	81.1	98.1	-
97.6	105.1	89.2	98.9	59.0	102.7	93.0	79.3	63.8	134.7	92.7	82.1	90.2	98.9	-
100.1	104.3	85.2	94.9	69.5	100.8	93.0	75.6	76.5	140.8	92.4	87.0	84.3	95.7	-
103.6	97.4	87.0	99.6	66.3	112.2	87.9	77.3	70.9	132.4	86.7	91.3	80.1	100.9	-
100.4	101.4	89.2	96.8	67.1	106.4	90.9	71.8	93.6	144.2	90.1	79.0	85.7	101.7	-
100.2	97.8	88.6	96.5	69.5	105.1	92.1	74.1	66.1	145.1	88.0	84.1	94.7	95.7	-
102.1	104.5	91.8	95.0	63.2	102.9	88.5	70.8	61.1	136.3	86.8	89.3	88.7	105.2	-
102.3	97.7	88.6	99.2	62.1	105.7	91.8	79.3	64.7	141.7	89.6	76.2	88.9	105.0	-
102.2	99.8	93.3	98.6	62.0	106.8	91.0	73.5	60.4	136.2	86.3	88.6	98.6	100.5	-
92.3	98.5	90.5	97.7	62.0	106.8	85.5	67.4	57.8	141.3	86.4	79.4	74.5	94.0	-
▲ 9.7	▲ 1.3	▲ 3.0	▲ 0.9	0.0	0.0	▲ 6.0	▲ 8.3	▲ 4.3	3.7	0.1	▲ 10.4	▲ 24.4	▲ 6.5	-

第1-3表 埼玉県鉱工業 在庫指数(業種分類)

項目	産業	鉱工業	製造 工業 総合	鉄鋼業	非鉄金属	金属製品	はん用	生産用	業務用	電子部品	電気機械	情報通信	輸送機械	
	総合	総合		工業	工業	工業	機械	機械	機械	デバイス	工業	機械工業	工業	
ウェイト	-	10,000.0	9,983.2	544.4	467.6	941.9	322.1	443.2	-	827.1	1,015.3	-	1,215.9	
品目数	-	120	119	11	5	8	3	7	-	8	7	-	7	
原 指 数	24年末	-	143.0	143.1	108.9	101.4	127.6	120.2	155.1	-	130.3	82.2	-	392.0
	25年末	-	112.2	112.3	123.2	109.4	127.1	86.2	192.0	-	126.2	76.4	-	135.1
	26年末	-	170.6	170.8	118.7	113.8	148.1	85.4	178.3	-	132.1	72.5	-	621.8
	27年末	-	145.3	145.4	120.2	115.3	151.3	121.1	155.6	-	107.5	75.0	-	409.4
	28年末	-	123.9	124.0	122.4	74.3	140.0	78.7	154.4	-	97.8	69.1	-	274.7
	28年10月末	-	120.8	120.9	125.7	77.5	147.3	83.0	141.7	-	104.3	86.2	-	214.6
	11月末	-	124.8	124.9	122.8	72.9	142.3	82.3	141.6	-	104.1	82.3	-	256.7
	12月末	-	123.9	124.0	122.4	74.3	140.0	78.7	154.4	-	97.8	69.1	-	274.7
	29年1月末	-	124.4	124.5	126.7	71.1	139.5	95.2	170.0	-	103.1	64.7	-	254.9
	2月末	-	118.5	118.6	128.5	78.8	142.1	96.1	161.9	-	104.3	63.2	-	201.0
	3月末	-	105.6	105.7	120.9	79.7	136.4	86.3	144.7	-	96.4	61.8	-	133.3
	4月末	-	110.1	110.1	131.0	82.0	138.8	88.1	159.0	-	93.1	72.6	-	146.2
	5月末	-	113.3	113.4	122.8	86.1	142.6	96.8	155.1	-	101.2	77.7	-	162.8
	6月末	-	116.6	116.8	119.9	86.6	142.0	120.6	138.2	-	100.8	85.6	-	178.1
	7月末	-	119.9	120.0	114.5	90.0	141.9	108.7	131.8	-	105.1	95.9	-	202.8
	8月末	-	122.2	122.3	105.4	88.8	144.4	102.0	127.6	-	105.3	99.4	-	231.3
	9月末	-	113.8	113.8	105.9	89.3	142.4	65.3	126.2	-	101.2	93.8	-	188.1
10月末	-	119.8	119.9	107.6	94.4	144.9	68.6	123.1	-	102.4	105.7	-	197.6	
前年比(%)	-	▲ 0.8	▲ 0.8	▲ 14.4	21.8	▲ 1.6	▲ 17.3	▲ 13.1	-	▲ 1.8	22.6	-	▲ 7.9	
季 節 調 整 指 数	28年10月末	-	116.7	116.8	126.4	80.5	141.4	87.1	148.5	-	101.9	77.6	-	197.4
	11月末	-	116.7	116.8	123.3	74.3	138.2	83.1	148.5	-	99.3	76.9	-	200.6
	12月末	-	115.2	115.3	120.3	75.5	137.8	77.2	157.1	-	94.8	74.8	-	210.7
	29年1月末	-	114.7	114.8	126.7	73.7	135.6	81.2	162.8	-	101.0	71.1	-	194.1
	2月末	-	114.3	114.4	127.5	80.0	140.5	81.4	155.2	-	100.8	71.6	-	170.1
	3月末	-	115.9	116.0	126.2	77.0	142.2	86.6	161.5	-	97.0	75.4	-	167.5
	4月末	-	117.3	117.3	132.7	78.0	146.3	101.1	162.6	-	95.5	79.9	-	177.2
	5月末	-	118.6	118.7	119.1	82.7	148.6	97.2	155.7	-	103.9	77.6	-	202.1
	6月末	-	120.9	121.0	115.0	82.1	146.2	118.1	134.2	-	104.4	78.0	-	224.9
	7月末	-	120.3	120.4	111.8	91.3	143.7	111.5	119.2	-	107.9	84.5	-	222.9
	8月末	-	124.0	124.1	109.4	91.1	141.7	110.5	123.6	-	105.8	90.1	-	250.3
	9月末	-	120.7	120.7	107.8	92.4	138.0	71.9	129.1	-	104.9	90.3	-	243.4
10月末	-	115.8	115.9	108.2	98.1	139.1	72.0	129.0	-	100.1	95.1	-	181.8	
前月比(%)	-	▲ 4.1	▲ 4.0	0.4	6.2	0.8	0.1	▲ 0.1	-	▲ 4.6	5.3	-	▲ 25.3	

(平成22年平均 = 100)

窯業・ 土石製品 工業	化学工業	プラスチ ック製品 工業	パルプ・ 紙・紙加 工品工業	繊維工業	食料品 工業	その他 工業 総合							鉱業	公益事業
							ゴム製品 工業	皮革製品 工業	家具 工業	印刷業	木材・木 製品工業	その他 工業		
616.5	1,101.9	1,333.7	361.3	214.9	59.9	517.5	198.6	24.5	92.3	-	47.0	155.1	16.8	-
14	5	13	7	6	4	14	2	2	3	-	2	5	1	-
101.2	96.3	99.1	108.2	94.2	120.1	113.8	100.1	76.8	130.2	-	116.8	126.3	94.8	-
118.7	97.8	93.0	107.7	98.8	148.7	96.4	80.1	77.2	150.3	-	109.5	84.2	80.2	-
116.6	88.6	85.1	119.4	90.4	149.9	91.8	84.3	94.7	120.8	-	86.1	85.6	69.8	-
107.5	105.9	77.9	116.2	109.6	131.2	113.2	94.3	108.4	179.8	-	75.3	109.8	58.3	-
108.3	109.1	79.6	130.4	126.1	125.1	97.7	94.7	112.5	138.0	-	85.4	78.9	58.3	-
106.6	110.9	84.1	154.7	112.5	100.6	102.8	103.9	87.1	134.8	-	80.7	91.6	52.8	-
107.5	110.4	83.4	150.9	121.8	101.8	106.1	97.4	93.7	146.6	-	79.1	103.3	53.2	-
108.3	109.1	79.6	130.4	126.1	125.1	97.7	94.7	112.5	138.0	-	85.4	78.9	58.3	-
108.9	112.6	82.3	139.9	127.5	94.7	111.2	95.6	84.1	179.3	-	88.9	101.6	51.0	-
113.4	113.8	85.4	144.5	121.2	95.6	101.4	98.1	85.5	153.4	-	95.0	79.0	55.2	-
112.1	108.4	79.8	146.2	117.2	110.0	91.3	94.1	77.0	87.5	-	94.9	91.1	62.2	-
107.2	111.2	82.2	146.2	116.8	108.0	94.9	94.9	71.3	122.6	-	95.4	82.0	61.1	-
112.5	110.6	77.9	147.6	110.8	108.9	99.4	98.8	70.5	125.3	-	96.5	90.1	63.7	-
105.4	114.0	79.9	154.1	109.9	115.2	108.1	103.5	87.7	141.9	-	95.8	100.8	42.9	-
110.9	110.0	80.7	158.0	110.8	89.2	101.5	105.6	101.7	122.7	-	94.8	85.6	47.6	-
113.3	107.0	75.3	142.5	117.6	114.8	108.2	97.3	94.0	144.1	-	99.0	105.7	56.2	-
104.4	106.4	76.7	148.2	121.2	105.9	93.8	95.0	87.1	97.1	-	97.3	90.2	57.7	-
110.1	111.9	82.1	151.0	121.9	109.6	117.0	98.7	85.1	152.2	-	97.6	130.5	52.4	-
3.3	0.9	▲ 2.4	▲ 2.4	8.4	8.9	13.8	▲ 5.0	▲ 2.3	12.9	-	20.9	42.5	▲ 0.8	-
104.5	111.4	86.7	150.1	109.4	98.3	98.5	100.3	101.9	126.2	-	83.0	84.1	52.9	-
104.8	109.8	85.7	142.1	109.0	107.6	101.9	97.5	101.8	139.5	-	82.1	91.3	51.6	-
105.8	110.0	86.0	143.9	110.2	103.8	97.2	97.7	95.3	132.4	-	86.7	79.0	54.0	-
110.7	107.3	82.9	143.5	111.7	100.6	104.1	98.8	80.2	140.2	-	89.9	96.1	54.9	-
117.1	108.8	83.0	148.6	112.3	100.0	101.0	100.6	84.9	139.5	-	95.7	88.1	57.1	-
116.9	111.0	79.5	159.8	118.3	111.5	101.1	95.7	77.9	103.0	-	94.2	115.1	58.8	-
111.0	112.1	77.7	159.6	125.5	99.5	103.4	94.6	85.2	143.6	-	92.2	96.5	54.8	-
109.8	109.9	75.2	147.8	125.1	108.3	103.6	97.2	79.4	135.9	-	93.5	92.0	56.9	-
108.5	110.8	75.2	144.9	125.8	123.5	105.4	100.3	80.4	155.5	-	94.0	90.8	50.8	-
109.5	110.6	76.6	143.3	120.7	99.6	97.7	104.2	90.8	125.5	-	93.6	77.2	53.5	-
110.0	112.3	78.7	136.8	127.7	118.0	106.1	98.0	85.8	133.6	-	98.3	104.7	59.0	-
102.7	111.2	82.1	146.6	125.1	101.0	96.2	94.1	90.1	111.1	-	98.9	91.7	57.5	-
107.9	112.4	84.6	146.5	118.6	107.1	112.1	95.3	99.6	142.5	-	100.4	119.8	52.5	-
5.1	1.1	3.0	▲ 0.1	▲ 5.2	6.0	16.5	1.3	10.5	28.3	-	1.5	30.6	▲ 8.7	-

第1-4表 埼玉県鉱工業 在庫率指数(業種分類)

項目	産業	鉱工業	製造 工業 総合	鉄鋼業	非鉄金属	金属製品	はん用	生産用	業務用	電子部品	電気機械	情報通信	輸送機械	
	総合	総合		工業	工業	工業	機械	機械	機械	デバイス	工業	機械工業	工業	
ウェイト	-	9,194.4	9,177.6	544.1	467.6	941.9	322.1	165.9	-	323.4	991.0	-	1,215.9	
品目数	-	112	111	10	5	8	3	4	-	5	6	-	7	
原 指 数	24年平均	-	144.8	144.9	104.7	132.2	119.0	114.1	109.3	-	132.3	106.6	-	364.7
	25年平均	-	117.3	117.3	106.3	128.3	135.0	106.5	132.1	-	125.3	107.1	-	159.2
	26年平均	-	156.1	156.3	104.2	144.9	166.2	123.0	198.9	-	119.5	110.0	-	411.0
	27年平均	-	160.6	160.8	126.3	157.3	197.0	116.8	136.0	-	117.9	110.3	-	401.0
	28年平均	-	158.6	158.8	133.0	431.9	217.4	127.2	133.8	-	106.5	100.9	-	257.0
	28年10月	-	138.7	138.9	124.5	103.9	211.0	95.1	121.1	-	104.5	107.2	-	240.1
	11月	-	131.3	131.5	120.4	97.3	200.4	109.1	132.2	-	101.0	89.1	-	234.4
	12月	-	135.9	136.1	130.6	109.2	211.6	104.3	166.2	-	98.6	74.7	-	250.2
	29年1月	-	159.2	159.3	147.0	107.0	255.2	145.4	243.2	-	111.9	75.5	-	306.0
	2月	-	168.0	168.3	156.7	110.2	242.5	90.8	113.2	-	116.5	72.0	-	453.5
	3月	-	112.4	112.5	124.1	108.4	196.8	94.0	83.6	-	94.1	69.1	-	151.1
	4月	-	134.9	135.1	161.2	109.5	210.1	88.5	521.9	-	107.9	105.8	-	175.1
	5月	-	147.3	147.5	163.0	119.3	230.8	118.4	419.2	-	117.3	126.1	-	221.9
	6月	-	134.0	134.1	134.0	107.8	238.2	144.9	129.7	-	102.0	110.3	-	189.2
	7月	-	137.4	137.6	124.0	115.4	221.5	97.0	113.8	-	100.3	127.5	-	226.5
	8月	-	160.8	161.0	120.6	117.6	246.0	105.5	105.4	-	100.6	134.8	-	324.9
	9月	-	134.9	135.1	100.6	105.3	216.3	57.6	98.0	-	94.4	98.2	-	266.4
10月	-	150.6	150.8	99.8	100.6	222.4	100.8	188.6	-	94.3	137.9	-	302.4	
前年比(%)	-	8.6	8.6	▲ 19.8	▲ 3.2	5.4	6.0	55.7	-	▲ 9.8	28.6	-	25.9	
季 節 調 整 指 数	28年10月	-	136.0	136.1	145.6	140.9	224.6	79.6	121.0	-	99.8	99.7	-	209.2
	11月	-	126.6	126.8	135.8	125.7	229.6	92.7	142.4	-	96.1	96.7	-	183.4
	12月	-	132.3	132.5	132.1	129.5	232.1	88.2	221.2	-	99.9	95.6	-	200.1
	29年1月	-	141.1	141.2	140.2	135.0	230.7	114.5	188.6	-	105.3	84.0	-	246.8
	2月	-	179.1	179.4	150.9	138.7	235.5	89.2	143.2	-	109.6	82.1	-	488.0
	3月	-	145.1	145.3	128.6	127.1	218.5	136.0	219.2	-	108.0	97.8	-	235.5
	4月	-	143.6	143.8	147.7	109.6	209.3	107.5	250.5	-	102.7	105.5	-	175.8
	5月	-	130.4	130.6	141.2	70.6	217.7	106.5	213.6	-	115.8	103.1	-	227.1
	6月	-	127.3	127.4	128.9	71.1	226.0	157.6	150.4	-	108.3	91.7	-	225.8
	7月	-	142.8	143.0	123.0	104.7	211.2	106.5	147.1	-	105.0	110.7	-	278.5
	8月	-	150.6	150.8	120.0	110.7	232.1	109.4	157.0	-	96.7	110.3	-	302.4
	9月	-	147.9	148.1	109.5	131.1	213.0	77.5	203.2	-	104.0	104.9	-	334.2
10月	-	147.6	147.8	116.8	136.4	236.7	84.4	188.5	-	90.0	128.3	-	263.5	
前月比(%)	-	▲ 0.2	▲ 0.2	6.7	4.0	11.1	8.9	▲ 7.2	-	▲ 13.5	22.3	-	▲ 21.2	

(平成22年平均=100)

窯業・ 土石製品 工業	化学工業	プラスチ ック製品 工業	パルプ・ 紙・紙加 工品工業	繊維工業	食料品 工業	その他 工業 総合							鉱業	公益事業
							ゴム製品 工業	皮革製品 工業	家具 工業	印刷業	木材・木 製品工業	その他 工業		
616.5	1,101.9	1,333.7	361.3	214.9	59.9	517.5	198.6	24.5	92.3	-	47.0	155.1	16.8	-
14	5	13	7	6	4	14	2	2	3	-	2	5	1	-
97.8	110.0	105.0	115.1	103.7	112.8	115.7	132.2	80.2	79.4	-	105.5	124.7	91.0	-
99.6	103.3	98.6	113.6	114.9	121.4	107.5	118.1	81.0	112.5	-	110.6	94.0	74.0	-
100.6	97.5	97.2	120.8	148.7	120.1	98.6	101.5	101.0	104.7	-	111.2	87.1	48.8	-
102.1	100.2	95.2	128.0	196.5	120.4	109.2	120.9	114.3	109.4	-	98.2	96.6	56.1	-
94.7	106.3	94.4	131.0	246.4	117.2	114.1	135.9	144.3	105.1	-	105.3	89.4	57.4	-
83.3	102.0	96.0	139.7	303.7	111.8	121.3	148.7	113.4	102.1	-	94.1	107.0	46.3	-
79.4	96.5	89.0	136.8	264.3	109.4	110.3	108.7	169.9	95.2	-	91.4	117.8	48.4	-
81.2	99.9	92.8	129.8	286.0	122.2	108.9	129.5	247.3	101.8	-	135.9	56.8	53.2	-
102.3	123.6	106.9	149.2	251.1	126.6	124.4	140.0	106.5	145.9	-	136.8	90.7	65.8	-
96.6	113.7	99.6	138.1	201.3	123.4	101.1	121.1	121.7	88.0	-	146.2	66.4	52.2	-
90.1	90.9	81.4	124.9	172.7	124.4	92.5	119.4	89.6	49.8	-	107.7	79.2	59.4	-
79.2	101.6	87.8	130.2	207.3	111.5	114.2	129.0	83.9	101.3	-	109.6	109.3	58.4	-
93.6	111.0	81.1	145.7	196.3	122.9	118.1	144.1	86.6	97.0	-	148.5	93.1	62.3	-
80.5	103.3	79.7	143.4	257.9	120.7	113.1	137.9	165.3	94.9	-	108.5	85.3	58.3	-
78.5	100.9	78.5	142.6	318.9	117.8	110.2	147.4	154.9	85.7	-	105.6	71.5	40.2	-
109.3	106.1	82.4	138.1	446.5	137.8	124.0	141.0	133.3	105.5	-	154.9	102.3	54.5	-
75.8	97.8	80.0	135.6	357.1	120.1	99.5	131.5	115.4	63.1	-	109.1	74.6	56.6	-
85.8	100.9	89.9	129.7	313.0	116.7	134.6	135.5	125.1	102.2	-	111.6	161.2	47.4	-
3.0	▲ 1.1	▲ 6.4	▲ 7.2	3.1	4.4	11.0	▲ 8.9	10.3	0.1	-	18.6	50.7	2.4	-
89.4	110.5	96.2	142.1	268.9	115.2	113.3	162.1	154.7	97.2	-	106.7	85.6	53.6	-
87.2	103.0	94.1	133.4	241.1	119.8	107.5	112.1	159.8	99.3	-	102.8	92.7	52.7	-
85.2	104.5	95.9	144.5	245.6	115.2	107.5	135.2	150.7	102.8	-	126.8	59.1	53.8	-
90.5	101.7	90.7	137.4	206.1	114.1	113.6	139.7	108.5	100.7	-	124.1	86.1	56.6	-
97.4	104.1	92.9	139.4	227.2	119.6	111.0	126.8	125.4	94.2	-	132.8	86.2	56.1	-
95.1	102.6	87.5	150.6	234.3	131.1	106.7	125.2	107.8	74.0	-	106.7	113.1	59.4	-
77.6	107.0	86.3	148.2	272.5	111.9	115.4	127.0	125.7	103.4	-	104.2	106.2	52.7	-
90.4	101.0	79.9	134.5	267.0	119.8	112.3	130.2	84.7	88.3	-	141.7	90.3	54.5	-
84.5	100.0	80.9	133.5	293.5	130.5	112.0	135.4	125.5	102.6	-	114.3	79.7	52.3	-
80.3	105.5	81.9	136.3	304.3	123.2	116.1	154.8	155.8	88.1	-	111.4	76.1	53.5	-
94.6	102.4	83.9	121.9	359.4	131.3	113.8	123.1	136.2	91.3	-	155.6	101.4	56.0	-
75.9	106.5	84.8	139.4	315.3	118.3	107.0	131.3	145.1	75.8	-	116.1	82.0	54.5	-
92.1	109.3	90.1	131.9	277.1	120.3	125.7	147.7	170.7	97.3	-	126.5	128.9	54.9	-
21.3	2.6	6.3	▲ 5.4	▲ 12.1	1.7	17.5	12.5	17.6	28.4	-	9.0	57.2	0.7	-

第2-1表 埼玉県鉱工業 生産指数(特殊分類)

(平成22年平均=100)

項目	鉱工業 総合	最終 需要財	投資財			消費財			生産財	鉱工業用 生産財	その他用 生産財	
			資本財	建設財	消費財	耐久 消費財	非耐久 消費財					
ウェイト	10,000.0	6,112.2	2,523.2	1,782.6	740.6	3,589.0	953.3	2,635.7	3,887.8	3085.2	802.6	
品目数	222	113	77	42	35	36	14	22	109	98	11	
原 指 数	24年平均	96.4	95.5	89.1	82.8	104.4	100.0	95.6	101.6	97.7	96.1	104.0
	25年平均	93.1	91.1	91.3	84.7	107.2	90.9	66.9	99.7	96.3	95.3	100.3
	26年平均	97.6	97.3	93.7	91.2	99.7	99.8	81.7	106.4	98.1	98.6	95.7
	27年平均	95.6	94.6	88.8	88.0	90.6	98.7	74.0	107.7	97.0	97.2	96.4
	28年平均	95.1	93.8	94.3	96.3	89.3	93.4	79.6	98.4	97.2	98.9	90.7
	28年10月	95.3	92.1	86.2	82.3	95.5	96.3	86.0	100.1	100.1	102.6	90.6
	11月	97.2	93.6	88.5	86.4	93.5	97.2	94.3	98.3	102.8	105.8	91.2
	12月	95.6	94.1	99.5	103.7	89.4	90.3	90.0	90.4	98.1	98.9	94.9
	29年1月	89.2	87.1	86.6	88.1	82.9	87.4	71.7	93.1	92.5	95.0	82.6
	2月	93.0	88.8	91.9	91.9	91.9	86.6	74.8	90.9	99.7	102.2	90.1
	3月	99.9	93.5	95.1	94.8	95.7	92.4	80.6	96.7	109.9	112.7	98.9
	4月	94.2	89.1	89.8	92.5	83.1	88.6	73.0	94.2	102.2	105.9	87.8
	5月	90.2	85.1	88.9	92.7	79.7	82.3	66.8	87.9	98.4	102.5	82.6
	6月	96.6	89.6	89.9	89.0	92.3	89.3	76.8	93.8	107.6	112.8	87.4
	7月	97.8	93.5	100.7	104.0	93.0	88.4	73.8	93.7	104.6	109.9	84.3
	8月	89.7	85.6	93.5	95.9	87.9	80.0	68.0	84.3	96.3	100.5	80.1
	9月	97.6	93.9	103.1	104.7	99.3	87.5	80.0	90.2	103.4	107.1	89.2
10月	96.0	90.0	85.5	80.2	98.3	93.1	78.0	98.6	105.6	109.5	90.3	
前年比(%)	0.7	▲2.3	▲0.8	▲2.6	2.9	▲3.3	▲9.3	▲1.5	5.5	6.7	▲0.3	
季 節 調 整 指 数	28年10月	93.1	90.4	90.7	89.3	92.2	89.7	80.7	93.3	97.4	100.0	86.5
	11月	93.9	90.5	92.5	94.6	88.4	91.0	84.2	93.5	99.0	102.0	88.6
	12月	94.5	91.4	95.7	98.0	88.7	87.7	85.5	88.0	99.7	102.0	90.4
	29年1月	96.1	92.5	91.4	92.2	90.0	95.3	72.6	103.3	100.6	103.1	90.3
	2月	93.3	87.9	83.5	81.1	89.1	93.6	78.1	96.8	102.3	105.3	90.8
	3月	88.4	81.3	72.4	66.8	91.0	88.6	75.4	94.1	100.0	102.8	89.5
	4月	97.0	93.2	96.4	99.3	87.9	91.8	85.9	94.5	102.8	107.4	85.8
	5月	96.5	93.4	99.3	106.0	85.6	85.3	73.7	90.6	102.2	105.7	88.7
	6月	92.4	85.4	87.0	86.5	88.9	83.7	74.2	87.3	103.8	107.6	88.0
	7月	98.4	95.3	104.4	111.1	90.2	88.2	73.6	93.7	103.5	107.7	86.6
	8月	98.5	94.5	104.3	108.9	94.9	88.5	78.2	91.9	104.6	108.9	88.1
9月	96.2	92.3	102.1	104.3	96.9	87.3	78.2	90.6	101.8	105.8	86.8	
10月	92.1	86.5	88.0	85.0	93.2	85.2	71.0	90.5	101.3	104.9	86.0	
前月比(%)	▲4.3	▲6.3	▲13.8	▲18.5	▲3.8	▲2.4	▲9.2	▲0.1	▲0.5	▲0.9	▲0.9	

第2-2表 埼玉県鉱工業 出荷指数(特殊分類)

(平成22年平均=100)

項目	鉱工業 総合	最終 需要財	投資財			消費財			生産財	鉱工業用 生産財	その他用 生産財	
			資本財	建設財	消費財	耐久 消費財	非耐久 消費財					
ウエイト	10,000.0	6,173.3	2,638.5	1,943.9	694.6	3,534.8	1,683.3	1,851.5	3,826.7	3319.5	507.2	
品目数	222	113	77	42	35	36	14	22	109	98	11	
原 指 数	24年平均	94.0	92.3	89.8	85.0	103.2	94.2	89.8	98.2	96.7	95.7	103.2
	25年平均	89.7	85.9	89.0	82.7	106.4	83.7	69.1	96.9	95.6	95.1	99.2
	26年平均	94.7	92.2	92.9	89.9	101.3	91.6	77.8	104.2	98.7	99.1	95.5
	27年平均	93.7	91.7	89.6	88.3	93.1	93.4	80.5	105.1	97.0	97.2	95.5
	28年平均	95.1	93.9	95.7	97.1	91.9	92.6	85.0	99.5	97.0	98.1	90.1
	28年10月	93.6	90.8	87.6	84.5	96.2	93.3	84.3	101.4	98.1	99.5	89.1
	11月	98.5	95.7	92.9	91.5	96.9	97.7	92.4	102.5	103.1	104.8	92.4
	12月	98.5	98.3	99.6	101.8	93.7	97.2	91.4	102.5	99.0	99.5	95.6
	29年1月	88.8	87.4	85.1	86.2	82.2	89.1	79.6	97.8	91.0	92.4	81.9
	2月	95.2	93.2	95.6	95.6	95.3	91.4	86.2	96.2	98.5	99.8	89.7
	3月	104.8	100.9	101.5	101.2	102.2	100.5	97.0	103.6	111.1	113.0	99.1
	4月	93.0	88.1	87.2	88.9	82.5	88.8	73.8	102.5	100.9	102.7	89.0
	5月	88.7	84.2	87.3	88.8	83.1	81.8	66.7	95.6	96.1	98.1	82.9
	6月	96.7	91.1	92.2	92.1	92.5	90.2	77.2	102.0	105.8	108.7	87.1
	7月	96.4	92.3	99.5	100.9	95.5	87.0	70.9	101.5	103.1	106.0	83.8
	8月	88.1	83.2	90.2	91.2	87.3	78.0	61.6	92.9	96.0	98.3	81.0
9月	99.5	97.0	102.6	102.8	102.1	92.9	85.7	99.4	103.5	105.7	88.7	
10月	94.5	88.8	84.8	82.3	92.0	91.8	74.5	107.6	103.7	105.9	89.4	
前年比(%)	1.0	▲ 2.2	▲ 3.2	▲ 2.6	▲ 4.4	▲ 1.6	▲ 11.6	6.1	5.7	6.4	0.3	
季 節 調 整 指 数	28年10月	93.5	91.6	91.3	89.4	93.7	90.9	85.4	96.0	97.1	98.7	86.0
	11月	95.8	93.6	95.8	97.5	91.9	94.1	89.5	98.7	98.9	100.6	89.1
	12月	95.6	93.4	97.5	98.8	92.0	90.8	86.0	95.7	99.3	100.7	90.0
	29年1月	95.1	93.8	91.5	91.6	91.9	93.8	79.1	107.3	98.2	99.4	89.6
	2月	93.6	89.5	88.8	87.7	92.2	94.0	81.4	102.1	100.3	101.8	90.7
	3月	90.5	84.8	76.8	72.4	92.7	89.5	77.4	100.7	99.9	101.7	89.2
	4月	98.1	94.4	94.9	97.5	87.8	95.4	94.7	101.7	103.4	106.1	86.4
	5月	96.0	92.9	97.0	99.9	90.6	89.5	75.4	99.5	100.9	102.9	88.8
	6月	93.5	88.0	89.1	88.3	92.2	86.8	74.9	97.7	102.5	104.6	88.3
	7月	97.1	94.0	101.2	104.9	92.4	88.2	73.4	101.6	101.5	103.8	86.3
	8月	97.6	93.8	102.9	107.4	93.9	86.9	74.7	98.6	103.7	106.0	88.7
	9月	97.5	95.2	100.3	100.2	97.5	91.7	82.1	100.4	101.7	103.8	87.3
10月	92.8	87.9	86.5	85.0	88.5	88.2	74.8	100.4	101.0	103.2	85.9	
前月比(%)	▲ 4.8	▲ 7.7	▲ 13.8	▲ 15.2	▲ 9.2	▲ 3.8	▲ 8.9	0.0	▲ 0.7	▲ 0.6	▲ 1.6	

第2-3表 埼玉県鉱工業 在庫指数（特殊分類）

（平成22年平均＝100）

項目	鉱工業 総合	最終 需要財	投資財			消費財			生産財	鉱工業用 生産財	その他用 生産財	
			資本財	建設財	耐久 消費財	非耐久 消費財						
ウェイト	10,000.0	4,326.5	2,640.3	1,136.0	1,504.3	1,686.2	1,308.9	377.3	5,673.5	5409.4	264.1	
品目数	130	61	43	18	25	18	9	9	69	65	4	
原 指 数	24年末	143.0	187.2	134.3	158.5	116.1	270.0	320.6	94.6	109.3	109.5	106.0
	25年末	112.3	119.1	120.8	128.6	114.9	116.5	120.0	104.5	107.1	107.8	91.7
	26年末	170.6	255.8	153.5	200.8	117.7	416.0	503.7	112.0	105.7	107.1	76.8
	27年末	145.3	195.0	161.8	221.1	117.0	247.0	284.0	118.7	107.4	108.3	89.3
	28年末	123.9	151.1	132.4	174.7	100.4	180.3	196.7	123.6	103.2	104.0	86.3
	28年10月末	120.8	134.6	136.4	176.3	106.3	131.7	137.2	112.7	110.4	111.1	94.7
	11月末	124.8	147.0	133.2	170.9	104.7	168.7	181.8	123.3	107.9	108.6	93.7
	12月末	123.9	151.1	132.4	174.7	100.4	180.3	196.7	123.6	103.2	104.0	86.3
	29年1月末	124.4	150.2	145.0	196.3	106.3	158.4	169.0	121.6	104.7	105.5	89.4
	2月末	118.5	133.1	137.5	182.7	103.5	126.1	128.2	118.6	107.4	108.2	91.1
	3月末	105.6	107.6	122.1	158.2	94.8	84.9	75.8	116.7	104.1	105.0	86.0
	4月末	110.1	114.4	126.3	164.3	97.6	95.8	91.6	110.5	106.8	108.0	82.1
	5月末	113.4	118.9	129.9	175.6	95.3	101.7	99.5	109.5	109.1	110.5	80.7
	6月末	116.7	123.2	132.5	178.6	97.7	108.6	107.9	111.1	111.7	113.0	84.9
	7月末	119.9	129.3	135.3	187.2	96.1	120.0	123.3	108.6	112.8	114.0	89.1
	8月末	122.2	138.3	135.4	182.5	99.9	142.8	152.5	109.4	110.0	111.5	79.7
	9月末	113.8	123.5	128.0	170.8	95.8	116.3	117.8	111.1	106.3	107.6	80.2
10月末	119.8	132.1	136.0	173.6	107.6	126.2	129.0	116.3	110.3	111.5	85.6	
前年比(%)	▲ 0.8	▲ 1.9	▲ 0.3	▲ 1.5	1.2	▲ 4.2	▲ 6.0	3.2	▲ 0.1	0.4	▲ 9.6	
季 節 調 整 済 指 数	28年10月末	116.7	129.2	133.8	177.8	103.2	122.3	127.3	109.2	108.0	108.7	93.1
	11月末	116.8	129.6	129.1	163.4	102.7	134.9	142.4	112.5	106.1	106.9	91.2
	12月末	115.2	131.1	127.7	161.8	99.6	142.7	152.2	112.9	105.3	105.9	90.3
	29年1月末	114.7	130.3	134.6	176.6	101.7	125.9	130.3	115.4	104.0	104.8	88.5
	2月末	114.3	122.6	132.5	172.8	101.4	111.8	110.3	115.8	106.7	107.3	90.5
	3月末	115.9	125.7	135.4	181.4	102.4	105.1	96.0	121.7	107.2	108.2	87.2
	4月末	117.2	128.3	133.8	173.9	103.9	114.6	112.3	117.2	108.2	109.3	84.3
	5月末	118.6	130.0	133.8	179.5	97.3	122.5	123.5	118.5	108.6	109.8	82.2
	6月末	121.0	135.1	133.7	181.6	98.1	132.0	134.2	119.3	109.5	110.8	82.7
	7月末	120.3	132.4	131.8	181.0	94.5	130.0	134.7	111.4	111.2	112.5	85.4
	8月末	124.0	141.5	134.8	184.7	98.0	150.2	161.1	113.2	111.2	112.8	80.9
	9月末	120.7	137.4	134.3	189.2	95.7	138.7	146.3	111.5	108.4	109.9	81.5
10月末	115.8	126.8	133.4	175.1	104.4	117.2	119.7	112.7	107.9	109.1	84.1	
前月比(%)	▲ 4.1	▲ 7.7	▲ 0.7	▲ 7.5	9.1	▲ 15.5	▲ 18.2	1.1	▲ 0.5	▲ 0.7	3.2	

第2 - 4表 埼玉県鉱工業 在庫率指数 (特殊分類)

(平成22年平均 = 100)

項目	鉱工業 総合	最終 需要財	投資財			消費財			生産財	鉱工業用 生産財	その他用 生産財	
			資本財	建設財	耐久 消費財	非耐久 消費財						
ウエイト 品目数	9,194.4 122	4,024.9 57	2,338.7 39	834.4 14	1,504.3 25	1,686.2 18	1,308.9 9	377.3 9	5,169.5 65	4,905.4 61	264.1 4	
原 指 数	24年平均	144.8	182.5	134.1	183.5	106.8	249.4	290.1	108.3	115.5	115.1	123.4
	25年平均	117.3	119.2	116.8	135.0	106.7	122.6	125.1	113.8	115.7	115.9	112.1
	26年平均	156.1	198.9	149.6	223.2	108.8	267.2	309.0	122.2	122.7	123.8	104.1
	27年平均	160.6	197.6	138.1	187.5	110.7	280.1	315.4	157.5	131.8	133.1	106.7
	28年平均	158.6	189.3	210.3	400.0	105.1	160.2	153.3	184.3	134.7	135.6	117.4
	28年10月	138.7	150.3	149.0	234.6	101.5	152.2	132.1	221.9	129.7	129.8	128.0
	11月	131.3	145.2	128.7	187.9	95.8	168.0	155.2	212.6	120.6	121.3	106.6
	12月	135.9	150.4	133.9	195.3	99.9	173.2	164.7	202.5	124.7	125.9	101.8
	29年1月	159.2	181.3	192.8	323.2	120.5	165.4	159.6	185.8	141.9	143.1	120.9
	2月	168.1	209.4	274.1	578.7	105.2	119.7	108.6	158.3	135.8	137.1	112.0
	3月	112.4	108.4	130.2	201.0	90.9	78.3	60.0	141.6	115.5	116.5	96.1
	4月	135.0	142.6	167.8	285.5	102.5	107.8	95.3	150.9	129.0	130.5	99.8
	5月	147.4	154.6	179.0	315.0	103.6	120.7	112.8	148.1	141.7	143.4	110.4
	6月	134.0	132.8	134.9	210.1	93.2	130.0	111.3	194.9	134.9	136.4	106.1
7月	137.4	145.2	140.0	229.0	90.7	152.4	131.7	224.2	131.4	132.1	118.4	
8月	160.8	187.3	176.3	301.4	106.9	202.6	175.6	296.5	140.1	141.4	115.8	
9月	134.9	154.7	167.2	306.1	90.2	137.2	106.4	243.8	119.6	120.4	105.7	
10月	150.6	181.5	196.0	355.0	107.9	161.4	143.8	222.3	126.6	127.4	110.5	
前年比 (%)	8.6	20.8	31.5	51.3	6.3	6.0	8.9	0.2	▲ 2.4	▲ 1.8	▲ 13.7	
季 節 調 整 指 数	28年10月	136.0	142.4	161.9	256.3	103.4	132.8	115.8	196.8	133.4	133.8	130.3
	11月	126.6	130.0	137.0	196.3	101.5	131.8	119.6	186.3	127.0	127.9	110.1
	12月	132.3	137.8	138.1	202.4	100.4	145.6	136.2	186.5	132.3	133.2	115.9
	29年1月	141.1	158.0	178.6	309.7	101.3	135.1	128.4	160.8	129.6	130.6	109.0
	2月	179.2	238.0	295.5	695.4	102.4	132.8	119.2	173.5	133.2	134.5	111.3
	3月	145.0	152.9	172.9	302.9	104.4	122.3	96.9	182.7	131.6	132.4	109.2
	4月	143.7	154.2	156.8	238.4	106.3	112.2	95.3	203.3	128.9	130.3	107.8
	5月	130.6	133.5	134.8	207.6	101.4	137.0	122.3	186.2	129.9	131.2	107.8
	6月	127.3	126.4	104.7	145.6	95.1	163.2	143.0	216.8	130.2	131.7	102.4
	7月	142.8	157.2	154.1	270.4	93.5	164.9	145.8	209.5	131.1	132.0	113.1
	8月	150.6	175.4	174.6	324.3	98.6	176.5	155.2	250.9	132.6	134.0	103.0
9月	147.9	180.7	210.2	458.0	92.7	154.9	131.9	215.4	125.0	126.3	104.1	
10月	147.6	172.0	213.0	387.9	109.9	140.8	126.1	197.1	130.3	131.3	112.5	
前月比 (%)	▲ 0.2	▲ 4.8	1.3	▲ 15.3	18.6	▲ 9.1	▲ 4.4	▲ 8.5	4.2	4.0	8.1	

- 利 用 上 の 注 意 -

基準年次 平成22年(2010年)
採用品目 生産211品目、出荷209品目、在庫120品目
季節調整 センサス局法(X-12-ARIMA)

この情報は、インターネットでもご覧になれます。



<http://www.pref.saitama.lg.jp/theme/tokei/index.html>

平成29年12月25日 発行

埼玉県総務部統計課 動態統計担当

〒330-9301 さいたま市浦和区高砂3-15-1

TEL 048-830-2320(直通) FAX 048-822-4104

品目別の指数が必要なときは、上記の連絡先にお問い合わせください。
(品目によってはお答えできないものもあります。)