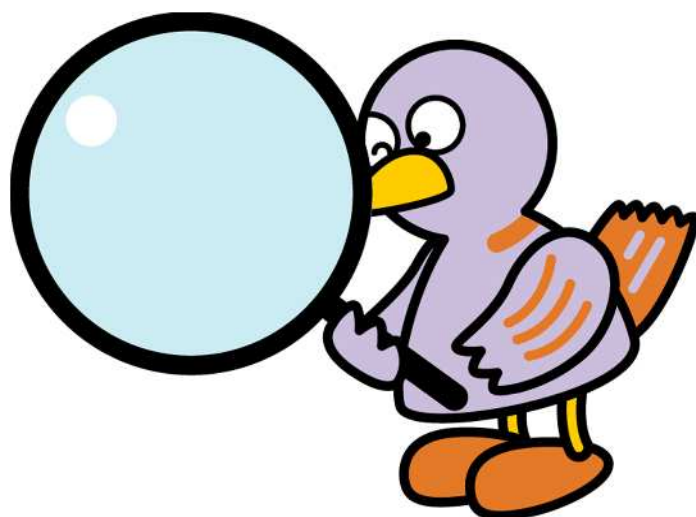


埼玉県鉱工業指数

平成29年6月分



埼玉県マスコット「コバトン」



彩の国
埼玉県

総務部統計課

平成29年6月埼玉県鉱工業指数 概要

総合指数の動向

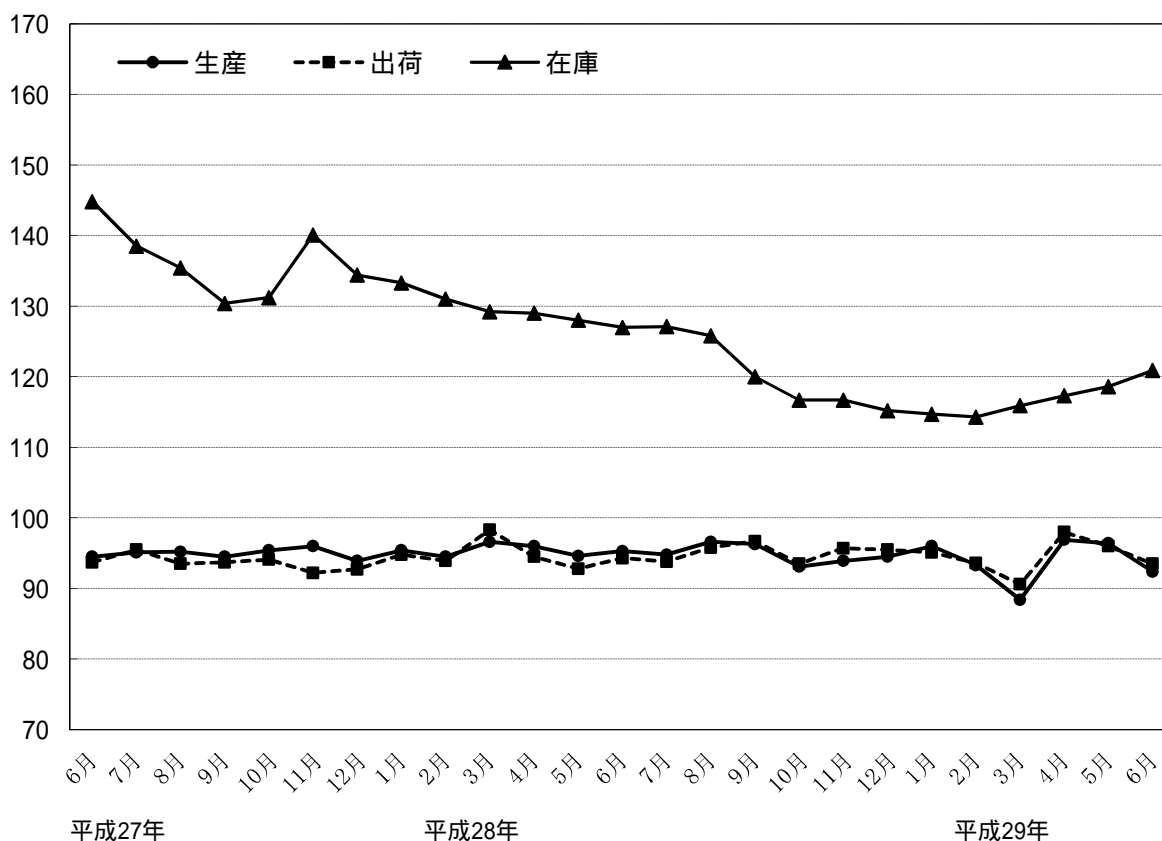
平成29年6月の鉱工業指数は、生産が92.4で2か月連続の低下となった。出荷は93.5で、2か月連続の低下となった。また、在庫は120.9で4か月連続の上昇、在庫率は127.3で4か月連続の低下となった。

(平成22年平均 = 100)

	埼玉県			全国		
	指数	前月比 (%)	前年同月比 (%)	指数	前月比 (%)	前年同月比 (%)
生産	92.4	4.1	3.1	102.3	2.2	5.5
出荷	93.5	2.6	0.8	100.7	2.5	5.3
在庫	120.9	1.9	4.8	109.1	2.0	2.9
在庫率	127.3	2.4	43.9	110.4	1.9	4.3

指数と前月比は季節調整済み(X-12-ARIMA)、前年同月比は原指数、全国は確報値による。

総合指数の推移



上昇・低下に寄与した主な業種と品目

数値は対前月比。

(1) 生産

		業 種	品 目
上 昇	13業種	輸送機械工業	4.1% 普通トラック、機関部品、乗用車、自動車エンジン
		プラスチック製品工業	5.1% プラスチック製フィルム、プラスチック製容器
		鉄鋼業	13.3% 小形棒鋼、鋼半製品、粗鋼、鋳鉄铸件、特殊鋼磨棒鋼
		その他製品工業	13.1% ボールペン、シャープペンシル、電子キーボード類
低 下	10業種	業務用機械工業	22.1% 医療用機械器具、分析機器、デジタル複写機
		化学工業	6.0% 化粧品、医薬品
		生産用機械工業	21.0% フラットパネル・ディスプレイ製造装置、マシニングセンタ
		情報通信機械工業	7.3% 交換機、カーオーディオ

(2) 出荷

		業 種	品 目
上 昇	9業種	輸送機械工業	5.3% 普通トラック、自動車エンジン、機関部品、輸送機械用エアコン
		鉄鋼業	12.4% 鋼半製品、粗鋼、小形棒鋼、特殊鋼磨棒鋼
		電子部品・デバイス工業	2.5% トランジスタ、混成集積回路、電子回路基板
		非鉄金属工業	3.3% 伸銅製品、アルミニウムダイカスト、アルミニウム二次合金地金
低 下	14業種	業務用機械工業	22.7% 医療用機械器具、分析機器、デジタル複写機
		生産用機械工業	16.0% フラットパネル・ディスプレイ製造装置、食料品加工機械
		化学工業	3.6% 化粧品、医薬品、シンナー
		情報通信機械工業	19.0% カーナビゲーション、交換機

(3) 在庫

		業 種	品 目
上 昇	12業種	輸送機械工業	11.3% 普通トラック、乗用車、大型バス、完成自転車
		はん用機械工業	21.5% はん用内燃機関、ポンプ、圧縮機
		家具工業	14.4% システムキッチン、木製棚
		化学工業	0.8% 合成樹脂塗料、印刷インキ用ワニス、シンナー
低 下	8業種	生産用機械工業	13.8% マシニングセンタ、整地機械、農業用乾燥機、研削盤
		金属製品工業	1.6% 食缶、アルミエクステリア、うす板ばね
		鉄鋼業	3.4% 鋳鉄管、鋼半製品、普通鋼冷間仕上鋼材、鋳鉄铸件
		パルプ・紙・紙加工品工業	2.0% 衛生用紙、雑板紙、紙器用板紙、特殊印刷用紙

< 資料 >

埼玉県・全国鉱工業生産指数の推移

(平成22年平均 = 100)

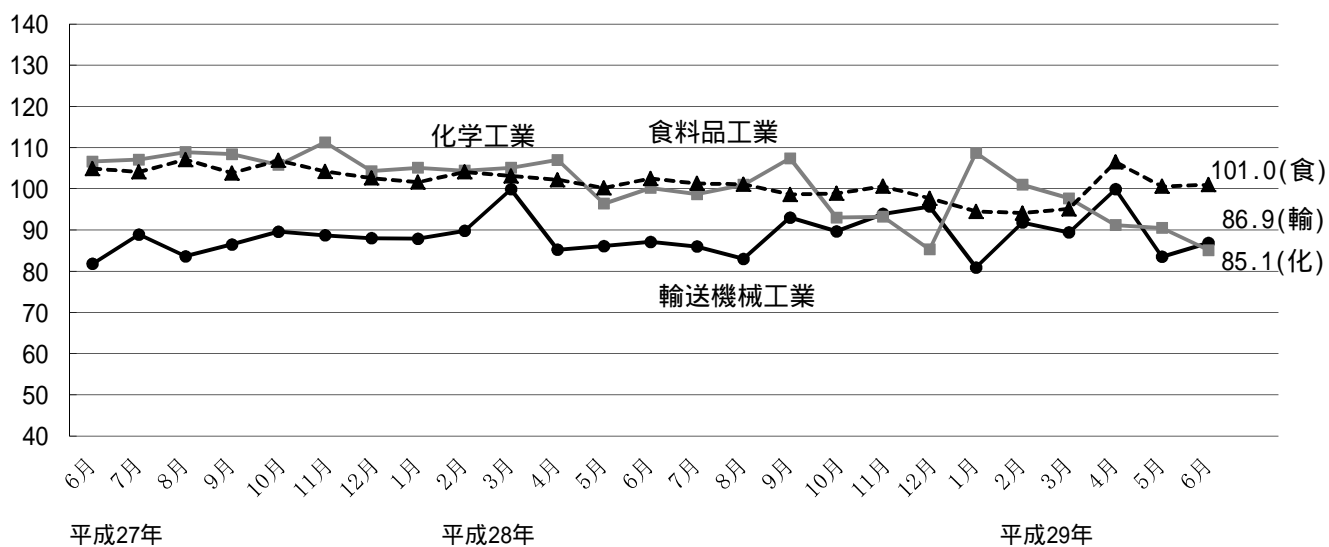
	埼玉県			全国		
	指数	前月比 (%)	前年比 (%)	指数	前月比 (%)	前年比 (%)
26年平均	97.6		4.8	99.0		2.1
27年平均	95.5		2.2	97.8		1.2
28年平均	95.1		0.4	97.7		0.1
28年 6月	95.3	0.7	1.3	97.0	1.5	1.6
7月	94.8	0.5	4.1	97.0	0.0	4.2
8月	96.6	1.9	5.0	98.3	1.3	4.5
9月	96.3	0.3	4.0	98.6	0.3	1.5
10月	93.1	3.3	5.2	98.9	0.3	1.2
11月	93.9	0.9	0.3	99.9	1.0	4.4
12月	94.5	0.6	1.3	100.6	0.7	3.1
29年 1月	96.0	1.6	2.4	98.5	2.1	3.2
2月	93.3	2.8	3.5	101.7	3.2	4.7
3月	88.4	5.3	8.4	99.8	1.9	3.5
4月	96.9	9.6	0.5	103.8	4.0	5.7
5月	96.4	0.5	3.8	100.1	3.6	6.5
6月	92.4	4.1	3.1	102.3	2.2	5.5

指数と前月比は季節調整済み (X-12-ARIMA)、前年比は原指数、全国は確報値による。

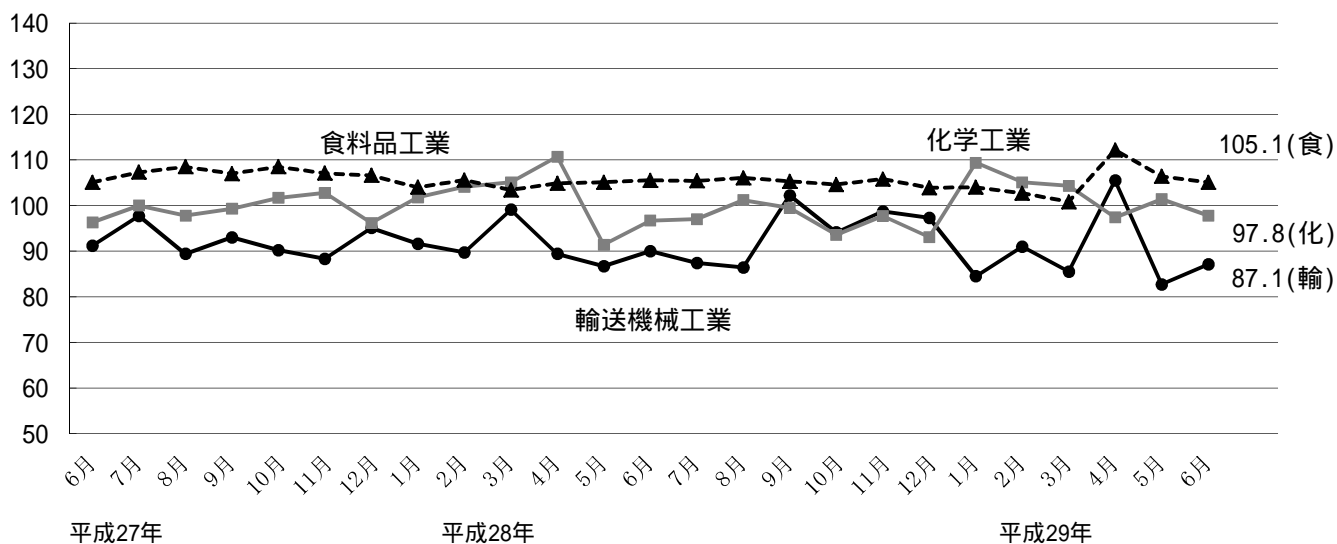
県、全国とも平成28年の年間補正済の数値となっている。

県内主要業種の指数推移

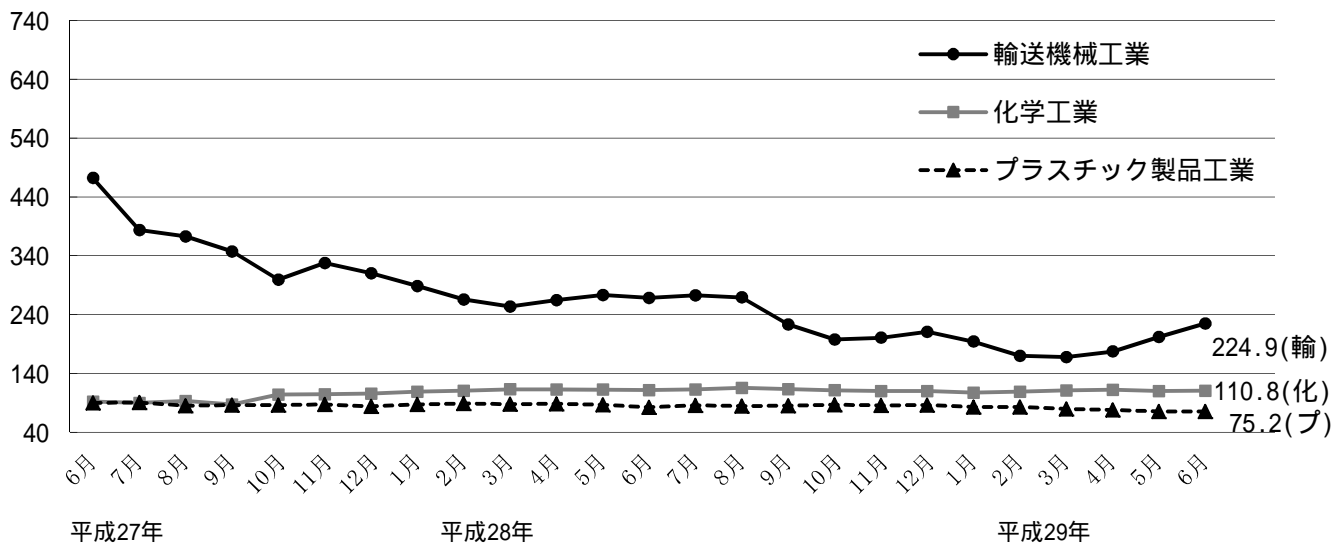
生産



出荷



在庫



第1-1表 埼玉県鉱工業生産指数(業種分類) - 平成28年 年間補正済み -

項目	産業	鉱工業	製造 工業 総合	鉄鋼業	非鉄金属	金属製品	はん用	生産用	業務用	電子部品	電気機械	情報通信	輸送機械	
	総合	総合		工業	工業	工業	機械	機械	機械	デバイス	工業	機械工業	工業	
ウェイト	10,261.9	10,000.0	9,992.3	168.2	253.9	399.1	456.0	508.9	549.4	470.8	451.9	454.4	1,252.8	
品目数	211	209	207	13	8	17	13	12	6	12	23	6	11	
原 指 数	24年平均	96.3	96.3	96.3	114.5	95.3	98.8	96.3	80.3	89.2	81.8	75.0	131.5	88.7
	25年平均	92.7	93.1	93.1	115.2	95.3	92.3	104.2	78.6	108.1	89.3	73.8	89.7	71.1
	26年平均	96.8	97.6	97.6	99.5	99.7	89.0	115.4	71.2	122.8	102.0	77.7	80.0	95.0
	27年平均	94.8	95.5	95.6	98.4	97.4	80.3	125.1	79.3	107.5	110.5	87.7	58.6	85.2
	28年平均	94.3	95.1	95.1	93.0	99.1	76.7	121.9	96.4	111.7	113.4	101.4	54.4	90.9
	28年 6月	98.2	99.6	99.6	99.6	106.4	75.4	133.3	117.7	116.4	112.4	104.2	52.5	90.7
	7月	93.3	94.2	94.2	93.0	102.0	76.0	117.4	93.4	117.6	108.7	95.9	49.8	88.4
	8月	87.5	88.0	88.0	84.0	85.9	72.3	111.8	88.5	126.2	115.5	97.1	49.5	70.7
	9月	97.3	98.1	98.1	99.4	103.8	76.6	123.4	91.6	104.2	121.4	110.5	64.2	95.5
	10月	94.2	95.2	95.2	97.3	103.6	83.7	120.6	73.8	92.6	117.9	105.7	53.1	95.5
	11月	96.1	97.2	97.2	96.0	104.1	81.4	127.1	75.8	99.4	122.1	107.7	52.4	105.9
	12月	94.9	95.6	95.6	92.9	98.1	71.9	126.9	107.4	120.5	116.3	108.9	51.2	99.0
	29年 1月	89.2	89.1	89.2	91.0	86.3	67.6	123.9	81.8	106.2	122.8	107.0	49.5	79.9
	2月	92.8	93.0	93.0	89.4	101.3	80.1	137.6	95.9	96.3	120.9	113.1	45.1	88.3
	3月	99.2	99.9	99.9	97.4	109.8	85.6	159.6	67.2	113.7	136.7	127.7	49.2	95.8
	4月	93.4	94.1	94.1	99.7	99.5	83.4	147.7	49.8	149.6	116.9	108.3	36.3	85.4
	5月	89.2	90.2	90.2	77.5	91.4	82.3	151.2	64.0	143.5	125.4	100.3	35.7	77.0
6月	95.3	96.5	96.6	95.8	105.5	80.1	165.4	64.9	109.2	135.3	119.7	41.0	90.5	
前年比(%)	▲ 3.0	▲ 3.1	▲ 3.0	▲ 3.8	▲ 0.8	6.2	24.1	▲ 44.9	▲ 6.2	20.4	14.9	▲ 21.9	▲ 0.2	
季 節 調 整 指 数	28年 6月	94.5	95.3	95.3	95.0	99.7	76.8	121.4	123.9	114.8	104.6	96.2	50.4	87.1
	7月	94.1	94.8	94.8	90.8	98.4	74.9	119.3	109.5	128.4	109.0	93.7	51.6	86.0
	8月	95.7	96.6	96.6	93.6	99.1	74.5	120.1	96.8	164.3	116.6	105.5	58.8	83.0
	9月	95.6	96.3	96.2	95.6	99.6	76.9	121.9	99.6	131.4	113.6	106.0	55.4	93.0
	10月	92.4	93.1	93.1	89.9	98.5	79.9	123.6	76.0	100.8	123.5	108.0	54.8	89.7
	11月	93.1	93.9	93.9	91.8	99.8	76.0	128.3	96.7	91.8	122.0	107.5	53.6	93.9
	12月	93.7	94.5	94.5	92.5	101.9	73.1	129.8	97.3	119.1	120.9	111.0	54.4	95.7
	29年 1月	95.4	96.0	96.0	99.8	91.3	73.6	132.7	85.0	101.9	133.6	116.5	50.8	80.9
	2月	92.4	93.3	93.3	91.7	103.3	81.8	140.1	78.5	85.5	128.5	113.3	43.4	91.8
	3月	87.8	88.4	88.4	99.1	99.9	80.4	141.4	41.1	87.5	116.5	112.5	36.0	89.4
	4月	96.2	96.9	96.9	96.5	103.5	84.0	151.0	50.4	147.1	126.0	109.9	40.6	99.9
	5月	95.6	96.4	96.4	80.7	98.2	84.7	149.5	86.5	140.8	126.8	108.6	42.4	83.5
	6月	91.7	92.4	92.4	91.4	98.8	81.6	150.6	68.3	109.7	125.9	110.5	39.3	86.9
前月比(%)	▲ 4.1	▲ 4.1	▲ 4.1	13.3	0.6	▲ 3.7	0.7	▲ 21.0	▲ 22.1	▲ 0.7	1.7	▲ 7.3	4.1	

(平成22年平均 = 100)

窯業・ 土石製品 工業	化学工業	プラスチ ック製品 工業	パルプ・ 紙・紙加 工品工業	繊維工業	食料品 工業	その他 工業 総合							鉱業	公益事業
							ゴム製品 工業	皮革製品 工業	家具 工業	印刷業	木材・木 製品工業	その他 工業		
227.2	1,813.6	732.5	131.9	88.6	1,026.9	1,006.2	152.0	15.0	72.9	615.9	20.7	129.7	7.7	261.9
16	7	13	7	6	15	22	4	2	4	3	2	7	2	2
110.6	107.2	91.0	102.3	97.3	91.0	100.3	82.5	81.8	110.3	106.5	102.5	87.7	105.6	94.6
113.7	102.8	92.3	104.9	94.4	94.5	98.0	72.9	81.6	135.7	102.3	98.7	87.6	109.1	75.3
111.5	108.2	88.1	97.3	59.2	102.6	92.2	74.9	80.6	99.5	97.1	87.8	86.9	100.6	66.8
101.0	106.4	79.5	95.9	61.5	110.1	94.0	72.4	73.6	121.9	98.6	79.6	86.3	92.2	65.4
99.7	100.2	80.3	100.9	60.4	100.7	89.0	67.4	65.9	125.6	92.4	79.0	81.9	91.3	64.5
94.5	111.7	86.6	104.8	56.9	101.5	88.5	69.1	65.2	120.9	90.7	77.8	86.8	51.0	45.6
110.5	98.1	86.1	108.5	49.2	101.4	86.5	66.0	73.7	119.0	88.1	80.9	86.7	113.1	58.9
95.1	90.4	73.0	91.2	51.2	97.3	84.0	58.3	70.5	116.2	87.5	79.2	81.7	85.6	69.6
106.7	111.0	78.5	101.2	64.1	93.0	92.4	69.8	72.0	127.7	96.3	85.7	83.5	81.9	66.1
110.0	99.1	81.6	108.6	63.5	108.2	88.8	70.7	72.9	129.7	91.7	81.3	75.9	111.4	53.7
109.0	96.1	81.7	104.1	71.3	110.1	89.4	70.4	56.1	147.5	90.4	82.2	79.6	101.4	54.4
110.7	84.6	73.5	101.8	66.4	108.4	92.5	65.2	50.8	141.4	95.3	79.3	90.4	105.0	68.2
88.9	96.5	71.0	92.2	56.2	89.2	84.9	62.2	61.3	141.1	84.2	83.5	85.9	68.2	90.2
100.0	96.6	76.6	99.1	59.7	86.1	91.6	69.7	65.6	152.2	92.0	86.7	85.5	102.3	85.8
107.7	102.0	79.4	111.2	71.4	95.8	98.0	69.9	77.6	146.3	101.6	88.1	90.3	106.3	72.3
101.9	91.5	81.8	104.7	60.7	106.6	84.8	69.9	80.2	127.7	88.0	86.5	63.2	99.2	64.1
99.9	86.8	76.1	96.4	56.4	94.7	83.3	66.3	77.1	122.9	83.9	79.3	79.7	101.3	50.1
99.3	94.9	87.3	105.3	60.6	100.0	90.8	76.1	59.6	146.7	87.1	87.7	98.1	53.9	46.1
5.1	▲ 15.0	0.8	0.5	6.5	▲ 1.5	2.6	10.1	▲ 8.6	21.3	▲ 4.0	12.7	13.0	5.7	1.1
96.9	100.2	80.1	102.4	59.5	102.5	87.8	66.4	71.4	122.7	91.4	76.2	81.5	87.8	63.9
104.6	98.7	80.6	102.2	54.3	101.3	86.9	64.8	67.1	124.1	90.7	81.4	78.7	98.1	66.2
104.4	101.0	79.9	100.8	55.6	101.1	89.5	66.4	67.3	116.1	94.5	82.5	81.4	85.5	64.5
105.1	107.4	80.5	101.5	61.3	98.6	88.2	66.8	64.1	123.8	92.3	86.5	78.2	83.9	67.2
103.4	93.0	79.8	102.7	60.5	98.9	87.0	65.9	69.2	129.9	87.7	79.0	82.9	100.7	65.5
101.3	93.2	80.1	99.7	61.3	100.6	88.0	67.7	62.8	131.0	89.5	77.1	81.8	89.5	65.6
104.9	85.3	77.8	101.6	64.0	97.7	90.1	67.5	62.9	136.4	91.6	77.4	89.7	96.3	65.4
104.0	108.7	82.6	102.9	58.8	94.5	88.7	64.7	62.8	141.5	91.5	89.4	83.5	91.9	65.6
101.5	101.0	78.7	104.5	58.9	94.1	90.1	68.9	62.7	132.4	92.6	84.9	86.2	94.3	63.2
101.6	97.7	74.7	105.4	67.5	95.1	90.7	66.4	73.6	136.2	92.1	84.2	85.3	95.8	62.7
103.0	91.2	75.6	101.0	66.1	106.5	88.5	72.9	70.4	165.7	86.7	87.9	78.0	94.1	65.1
103.4	90.5	76.9	99.7	58.1	100.6	89.3	69.7	86.0	138.2	89.9	83.0	81.4	103.9	64.2
101.8	85.1	80.8	102.8	63.4	101.0	90.1	73.1	65.3	148.9	87.8	85.9	92.1	92.8	64.6
▲ 1.5	▲ 6.0	5.1	3.1	9.1	0.4	0.9	4.9	▲ 24.1	7.7	▲ 2.3	3.5	13.1	▲ 10.7	0.6

平成28年1月～12月の原指数の修正と、平成28年1月～平成29年4月の季節調整済指数の再計算を行いました。

第1 - 2表 埼玉県鉱工業出荷指数(業種分類) - 平成28年 年間補正済み -

項目	産業	鉱工業	製造 工業 総合	鉄鋼業	非鉄金属	金属製品	はん用	生産用	業務用	電子部品	電気機械	情報通信	輸送機械	
	総合	総合			工業	工業	工業	工業	工業	工業	工業	機械工業	工業	
ウェイト	-	10,000.0	9,993.5	195.0	364.5	422.7	377.1	417.8	454.6	432.8	446.7	530.2	2,469.8	
品目数	-	209	207	13	8	17	13	12	6	12	23	6	11	
原 指 数	24年平均	-	94.0	94.0	113.2	89.0	97.5	100.9	81.5	87.4	86.6	83.8	107.5	87.1
	25年平均	-	89.7	89.6	114.4	89.8	92.7	107.1	80.3	97.3	93.5	85.0	66.0	74.9
	26年平均	-	94.6	94.6	97.9	91.4	88.1	117.3	73.3	110.1	103.5	90.7	57.6	91.1
	27年平均	-	93.7	93.7	98.1	87.7	77.6	127.4	84.7	96.6	110.4	104.6	46.0	89.1
	28年平均	-	95.1	95.1	92.2	89.1	75.5	123.1	97.9	100.5	114.2	124.9	42.0	94.1
	28年 6月	-	97.5	97.6	97.8	89.7	73.1	133.6	121.5	104.8	116.7	125.0	47.0	93.9
	7月	-	93.1	93.1	91.1	94.9	72.7	118.3	90.5	105.4	112.1	128.7	43.8	85.9
	8月	-	86.4	86.4	86.8	79.4	67.8	112.3	92.2	112.7	112.5	118.2	37.2	71.5
	9月	-	99.4	99.4	97.3	92.6	73.2	124.0	94.7	94.5	127.6	136.2	43.3	106.8
	10月	-	93.6	93.6	95.3	93.9	78.6	122.3	75.0	84.0	111.7	129.0	39.8	92.0
	11月	-	98.5	98.5	95.0	95.8	79.2	127.4	76.5	89.7	120.5	138.0	38.8	102.2
	12月	-	98.5	98.5	93.6	87.4	73.9	128.2	107.4	109.3	118.3	134.4	36.8	98.6
	29年 1月	-	88.8	88.8	88.6	82.8	65.2	123.6	80.6	96.3	118.8	131.2	33.0	84.7
	2月	-	95.2	95.2	90.3	92.6	71.3	138.6	97.4	88.3	122.3	144.3	25.3	96.5
	3月	-	104.8	104.8	101.8	100.6	83.3	160.7	70.1	104.0	145.1	164.5	31.7	106.7
	4月	-	93.0	93.0	97.3	92.3	77.0	147.7	48.3	134.1	120.9	126.4	20.0	85.5
	5月	-	88.7	88.7	80.0	87.5	74.9	149.8	65.1	128.5	120.1	125.4	18.4	76.8
	6月	-	96.7	96.7	96.3	99.5	75.3	163.4	69.0	97.6	136.9	144.3	20.9	90.9
	前年比(%)	-	▲ 0.8	▲ 0.9	▲ 1.5	10.9	3.0	22.3	▲ 43.2	▲ 6.9	17.3	15.4	▲ 55.5	▲ 3.2
季 節 調 整 指 数	28年 6月	-	94.3	94.3	94.9	87.2	75.9	123.1	130.8	104.4	110.3	118.4	41.1	90.0
	7月	-	93.8	93.8	89.2	90.9	74.3	119.7	109.8	113.8	113.0	122.6	41.7	87.4
	8月	-	95.8	95.7	93.8	90.6	72.8	121.7	97.2	136.6	116.7	129.2	49.7	86.4
	9月	-	96.7	96.7	94.5	89.9	74.0	121.1	101.4	109.2	115.7	129.3	40.2	102.2
	10月	-	93.5	93.5	88.4	89.2	74.7	126.0	74.7	94.9	122.6	133.0	38.3	94.1
	11月	-	95.7	95.7	90.1	90.7	73.0	130.6	93.3	85.9	123.6	134.0	38.4	98.7
	12月	-	95.5	95.6	93.6	90.6	72.0	131.0	96.0	109.6	120.1	134.8	36.0	97.3
	29年 1月	-	95.1	95.0	96.8	85.4	70.9	132.1	85.7	93.0	127.0	145.6	37.3	84.5
	2月	-	93.6	93.6	93.7	93.7	71.9	139.2	83.3	79.7	125.8	147.8	23.5	91.0
	3月	-	90.6	90.6	100.7	92.2	76.2	139.3	42.4	80.1	121.2	141.5	25.2	85.5
	4月	-	98.0	98.0	96.8	96.3	76.2	149.3	50.8	132.9	126.6	130.5	22.9	105.5
	5月	-	96.0	96.0	83.1	93.6	78.8	151.7	88.5	127.1	126.2	138.6	22.6	82.7
	6月	-	93.5	93.5	93.4	96.7	78.2	150.5	74.3	98.2	129.4	136.6	18.3	87.1
	前月比(%)	-	▲ 2.6	▲ 2.6	12.4	3.3	▲ 0.8	▲ 0.8	▲ 16.0	▲ 22.7	2.5	▲ 1.4	▲ 19.0	5.3

(平成22年平均=100)

窯業・土石製品工業	化学工業	プラスチック製品工業	パルプ・紙・紙加工工業	繊維工業	食料品工業	その他工業総合							鉱業	公益事業
							ゴム製品工業	皮革製品工業	家具工業	印刷業	木材・木製品工業	その他工業		
208.2	1,307.5	619.0	154.9	62.5	857.2	673.0	114.8	12.8	64.9	337.7	17.7	125.1	6.5	-
16	7	13	7	6	15	22	4	2	4	3	2	7	2	-
109.7	100.3	98.6	101.2	99.0	94.3	99.1	83.1	81.4	111.1	106.6	101.6	88.8	107.0	-
113.2	99.4	101.5	103.1	90.2	94.0	98.0	72.3	82.3	136.2	102.4	99.7	91.1	111.6	-
110.7	104.9	98.2	93.8	53.3	102.2	94.8	81.4	79.9	119.5	97.2	89.9	89.8	105.0	-
100.3	99.4	91.0	92.9	57.3	113.2	95.6	77.9	73.5	130.1	98.8	80.7	89.3	100.8	-
98.5	99.5	89.0	95.5	62.5	104.9	90.3	72.4	67.8	130.5	92.7	77.4	83.7	96.9	-
94.2	101.0	91.7	96.5	59.8	108.7	89.2	72.8	57.5	123.1	90.9	78.9	86.8	72.3	-
107.1	93.8	92.4	97.6	53.5	110.3	89.8	70.8	75.8	129.9	88.3	79.1	93.4	115.6	-
94.8	92.5	87.6	91.6	56.7	104.0	84.7	60.4	70.7	121.3	87.7	78.9	82.5	89.5	-
104.9	100.9	87.8	96.3	67.3	101.9	94.2	72.0	84.2	137.5	96.6	84.7	87.9	89.1	-
109.3	97.3	85.6	98.4	67.0	113.8	88.4	71.7	76.2	123.1	92.0	83.0	78.0	111.1	-
107.3	101.1	90.3	99.7	74.8	113.5	92.0	86.7	54.2	143.1	90.6	84.2	79.1	107.1	-
108.5	98.4	84.6	103.0	64.7	114.8	95.0	73.4	44.4	144.4	95.6	70.0	96.1	107.3	-
87.7	100.3	77.4	85.7	57.4	93.1	85.0	68.2	76.8	126.2	84.4	75.5	82.7	76.5	-
96.5	103.0	84.5	92.6	62.0	90.2	96.2	80.1	69.0	161.6	92.2	77.3	93.5	103.3	-
104.1	111.5	94.6	104.0	72.5	100.9	101.8	79.3	83.9	170.1	101.9	87.7	90.5	102.4	-
99.1	99.8	89.1	98.3	61.4	111.3	83.6	73.9	84.1	115.2	88.2	85.3	63.5	101.8	-
94.9	93.7	89.8	89.5	60.7	100.7	83.3	67.9	80.1	121.8	84.0	76.3	77.1	100.3	-
97.3	102.1	93.9	96.1	66.4	108.3	91.7	76.4	53.6	140.6	87.3	88.1	96.8	72.4	-
3.3	1.1	2.4	▲ 0.4	11.0	▲ 0.4	2.8	4.9	▲ 6.8	14.2	▲ 4.0	11.7	11.5	0.1	-
97.0	96.7	86.5	96.9	62.6	105.5	89.6	70.6	70.9	127.1	91.7	75.3	84.9	95.6	-
102.2	97.0	86.9	94.3	60.0	105.4	87.7	68.2	71.2	130.4	90.9	77.2	80.7	105.2	-
101.3	101.2	88.6	96.1	59.2	106.1	90.6	68.5	66.6	132.5	94.7	79.3	82.1	93.1	-
104.0	99.5	89.0	94.5	62.8	105.3	90.0	71.0	69.0	127.1	92.5	81.6	83.5	92.7	-
101.7	93.6	88.0	94.4	61.7	104.6	87.0	66.8	67.5	129.2	87.9	77.1	85.6	98.6	-
98.2	97.7	87.6	95.4	64.9	105.8	90.6	82.9	65.0	135.2	90.0	77.2	82.5	95.2	-
102.4	93.1	88.2	96.9	62.7	103.9	92.5	74.4	65.0	140.5	91.9	72.3	90.6	99.7	-
99.6	109.4	91.9	96.5	61.1	104.0	90.4	70.3	74.8	141.0	91.7	81.5	81.1	98.1	-
97.6	105.1	89.2	98.9	59.0	102.7	93.0	79.3	63.8	134.7	92.7	82.1	90.2	98.9	-
100.1	104.3	85.2	94.9	69.5	100.8	93.0	75.6	76.5	140.8	92.4	87.0	84.3	95.7	-
103.6	97.4	87.0	99.6	66.3	112.2	87.9	77.3	70.9	132.4	86.7	91.3	80.1	100.9	-
100.4	101.4	89.2	96.8	67.1	106.4	90.9	71.8	93.6	144.2	90.1	79.0	85.7	101.7	-
100.2	97.8	88.6	96.5	69.5	105.1	92.1	74.1	66.1	145.1	88.0	84.1	94.7	95.7	-
▲ 0.2	▲ 3.6	▲ 0.7	▲ 0.3	3.6	▲ 1.2	1.3	3.2	▲ 29.4	0.6	▲ 2.3	6.5	10.5	▲ 5.9	-

平成28年1月～12月の原指数の修正と、平成28年1月～平成29年4月の季節調整済指数の再計算を行いました。

第1-3表 埼玉県鉱工業在庫指数(業種分類) - 平成28年 年間補正済み -

項目	産業	鉱工業	製造 工業 総合	鉄鋼業	非鉄金属	金属製品	はん用	生産用	業務用	電子部品	電気機械	情報通信	輸送機械	
	総合	総合		工業	工業	工業	機械 工業	機械 工業	機械 工業	デバイス 工業	工業	機械工業	工業	
ウェイト	-	10,000.0	9,983.2	544.4	467.6	941.9	322.1	443.2	-	827.1	1,015.3	-	1,215.9	
品目数	-	120	119	11	5	8	3	7	-	8	7	-	7	
原 指 数	24年末	-	143.0	143.1	108.9	101.4	127.6	120.2	155.1	-	130.3	82.2	-	392.0
	25年末	-	112.2	112.3	123.2	109.4	127.1	86.2	192.0	-	126.2	76.4	-	135.1
	26年末	-	170.6	170.8	118.7	113.8	148.1	85.4	178.3	-	132.1	72.5	-	621.8
	27年末	-	145.3	145.4	120.2	115.3	151.3	121.1	155.6	-	107.5	75.0	-	409.4
	28年末	-	123.9	124.0	122.4	74.3	140.0	78.7	154.4	-	97.8	69.1	-	274.7
	28年 6月末	-	122.5	122.6	123.6	116.5	137.3	98.6	163.8	-	104.7	88.2	-	212.5
	7月末	-	126.7	126.9	121.9	93.7	139.8	88.4	179.1	-	99.6	88.0	-	248.0
	8月末	-	124.0	124.1	116.1	84.6	142.2	85.0	151.0	-	106.9	86.3	-	248.8
	9月末	-	113.2	113.3	120.2	81.4	144.7	103.9	142.0	-	99.1	80.8	-	172.5
	10月末	-	120.8	120.9	125.7	77.5	147.3	83.0	141.7	-	104.3	86.2	-	214.6
	11月末	-	124.8	124.9	122.8	72.9	142.3	82.3	141.6	-	104.1	82.3	-	256.7
	12月末	-	123.9	124.0	122.4	74.3	140.0	78.7	154.4	-	97.8	69.1	-	274.7
	29年 1月末	-	124.4	124.5	126.7	71.1	139.5	95.2	170.0	-	103.1	64.7	-	254.9
	2月末	-	118.5	118.6	128.5	78.8	142.1	96.1	161.9	-	104.3	63.2	-	201.0
	3月末	-	105.6	105.7	120.9	79.7	136.4	86.3	144.7	-	96.4	61.8	-	133.3
	4月末	-	110.1	110.1	131.0	82.0	138.8	88.1	159.0	-	93.1	72.6	-	146.2
	5月末	-	113.3	113.4	122.8	86.1	142.6	96.8	155.1	-	101.2	77.7	-	162.8
	6月末	-	116.6	116.8	119.9	86.6	142.0	120.6	138.2	-	100.8	85.6	-	178.1
	前年比(%)	-	▲ 4.8	▲ 4.7	▲ 3.0	▲ 25.7	3.4	22.3	▲ 15.6	-	▲ 3.7	▲ 2.9	-	▲ 16.2
	季 節 調 整 指 数	28年 6月末	-	127.0	127.0	118.5	110.4	141.4	96.6	159.0	-	108.4	80.4	-
7月末		-	127.1	127.3	119.1	95.0	141.6	90.7	161.9	-	102.2	77.5	-	272.6
8月末		-	125.8	125.9	120.5	86.8	139.5	92.1	146.3	-	107.4	78.2	-	269.2
9月末		-	120.0	120.1	122.4	84.2	140.2	114.4	145.3	-	102.7	77.8	-	223.2
10月末		-	116.7	116.8	126.4	80.5	141.4	87.1	148.5	-	101.9	77.6	-	197.4
11月末		-	116.7	116.8	123.3	74.3	138.2	83.1	148.5	-	99.3	76.9	-	200.6
12月末		-	115.2	115.3	120.3	75.5	137.8	77.2	157.1	-	94.8	74.8	-	210.7
29年 1月末		-	114.7	114.8	126.7	73.7	135.6	81.2	162.8	-	101.0	71.1	-	194.1
2月末		-	114.3	114.4	127.5	80.0	140.5	81.4	155.2	-	100.8	71.6	-	170.1
3月末		-	115.9	116.0	126.2	77.0	142.2	86.6	161.5	-	97.0	75.4	-	167.5
4月末		-	117.3	117.3	132.7	78.0	146.3	101.1	162.6	-	95.5	79.9	-	177.2
5月末		-	118.6	118.7	119.1	82.7	148.6	97.2	155.7	-	103.9	77.6	-	202.1
6月末		-	120.9	121.0	115.0	82.1	146.2	118.1	134.2	-	104.4	78.0	-	224.9
前月比(%)	-	1.9	1.9	▲ 3.4	▲ 0.7	▲ 1.6	21.5	▲ 13.8	-	0.5	0.5	-	11.3	

(平成22年平均 = 100)

窯業・ 土石製品 工業	化学工業	プラスチ ック製品 工業	パルプ・ 紙・紙加 工工業	繊維工業	食料品 工業	その他 工業 総合							鉱業	公益事業
							ゴム製品 工業	皮革製品 工業	家具 工業	印刷業	木材・木 製品工業	その他 工業		
616.5	1,101.9	1,333.7	361.3	214.9	59.9	517.5	198.6	24.5	92.3	-	47.0	155.1	16.8	-
14	5	13	7	6	4	14	2	2	3	-	2	5	1	-
101.2	96.3	99.1	108.2	94.2	120.1	113.8	100.1	76.8	130.2	-	116.8	126.3	94.8	-
118.7	97.8	93.0	107.7	98.8	148.7	96.4	80.1	77.2	150.3	-	109.5	84.2	80.2	-
116.6	88.6	85.1	119.4	90.4	149.9	91.8	84.3	94.7	120.8	-	86.1	85.6	69.8	-
107.5	105.9	77.9	116.2	109.6	131.2	113.2	94.3	108.4	179.8	-	75.3	109.8	58.3	-
108.3	109.1	79.6	130.4	126.1	125.1	97.7	94.7	112.5	138.0	-	85.4	78.9	58.3	-
96.5	114.9	87.5	140.0	92.6	98.3	106.4	97.9	103.0	149.0	-	80.2	100.5	47.7	-
104.4	112.2	90.0	154.1	98.1	89.8	102.9	98.7	99.9	138.4	-	81.4	94.4	52.9	-
106.8	109.9	80.9	142.6	101.4	110.5	105.5	98.4	104.5	142.3	-	81.6	100.3	52.8	-
104.1	108.6	79.6	141.5	105.4	109.8	97.4	97.4	93.3	115.7	-	82.0	91.7	47.2	-
106.6	110.9	84.1	154.7	112.5	100.6	102.8	103.9	87.1	134.8	-	80.7	91.6	52.8	-
107.5	110.4	83.4	150.9	121.8	101.8	106.1	97.4	93.7	146.6	-	79.1	103.3	53.2	-
108.3	109.1	79.6	130.4	126.1	125.1	97.7	94.7	112.5	138.0	-	85.4	78.9	58.3	-
108.9	112.6	82.3	139.9	127.5	94.7	111.2	95.6	84.1	179.3	-	88.9	101.6	51.0	-
113.4	113.8	85.4	144.5	121.2	95.6	101.4	98.1	85.5	153.4	-	95.0	79.0	55.2	-
112.1	108.4	79.8	146.2	117.2	110.0	91.3	94.1	77.0	87.5	-	94.9	91.1	62.2	-
107.2	111.2	82.2	146.2	116.8	108.0	94.9	94.9	71.3	122.6	-	95.4	82.0	61.1	-
112.5	110.6	77.9	147.6	110.8	108.9	99.4	98.8	70.5	125.3	-	96.5	90.1	63.7	-
105.4	114.0	79.9	154.1	109.9	115.2	108.1	103.5	87.7	141.9	-	95.8	100.8	42.9	-
9.2	▲ 0.8	▲ 8.7	10.1	18.7	17.2	1.6	5.7	▲ 14.9	▲ 4.8	-	19.5	0.3	▲ 10.1	-
99.3	111.7	82.4	131.7	106.0	105.4	103.7	94.8	94.4	163.3	-	78.7	90.5	56.4	-
103.0	112.8	85.4	139.8	106.9	100.3	99.0	97.4	89.1	141.6	-	80.4	85.1	59.4	-
103.7	115.4	84.6	136.9	110.1	113.5	103.4	99.1	95.4	131.9	-	81.0	99.4	55.4	-
102.4	113.5	85.2	139.9	108.8	104.8	99.9	96.4	96.5	132.4	-	83.3	93.2	47.0	-
104.5	111.4	86.7	150.1	109.4	98.3	98.5	100.3	101.9	126.2	-	83.0	84.1	52.9	-
104.8	109.8	85.7	142.1	109.0	107.6	101.9	97.5	101.8	139.5	-	82.1	91.3	51.6	-
105.8	110.0	86.0	143.9	110.2	103.8	97.2	97.7	95.3	132.4	-	86.7	79.0	54.0	-
110.7	107.3	82.9	143.5	111.7	100.6	104.1	98.8	80.2	140.2	-	89.9	96.1	54.9	-
117.1	108.8	83.0	148.6	112.3	100.0	101.0	100.6	84.9	139.5	-	95.7	88.1	57.1	-
116.9	111.0	79.5	159.8	118.3	111.5	101.1	95.7	77.9	103.0	-	94.2	115.1	58.8	-
111.0	112.1	77.7	159.6	125.5	99.5	103.4	94.6	85.2	143.6	-	92.2	96.5	54.8	-
109.8	109.9	75.2	147.8	125.1	108.3	103.6	97.2	79.4	135.9	-	93.5	92.0	56.9	-
108.5	110.8	75.2	144.9	125.8	123.5	105.4	100.3	80.4	155.5	-	94.0	90.8	50.8	-
▲ 1.2	0.8	0.0	▲ 2.0	0.6	14.0	1.7	3.2	1.3	14.4	-	0.5	▲ 1.3	▲ 10.7	-

平成28年1月～12月の原指数の修正と、平成28年1月～平成29年4月の季節調整済指数の再計算を行いました。

第1-4表 埼玉県鉱工業在庫率指数(業種分類) - 平成28年 年間補正済み -

項 目	産 業	鉱工業	製 造 工 業 総 合	鉄 鋼 業	非鉄金属	金属製品	は ん 用	生 産 用	業 務 用	電子部品	電気機械	情報通信	輸送機械	
	総 合	総 合		工 業	工 業	工 業	機 械 工 業	機 械 工 業	機 械 工 業	機 械 工 業	デバイス 工 業	工 業	機 械 工 業	工 業
ウエイト	-	9,194.4	9,177.6	544.1	467.6	941.9	322.1	165.9	-	323.4	991.0	-	1,215.9	
品 目 数	-	112	111	10	5	8	3	4	-	5	6	-	7	
原 指 数	24年平均	-	144.8	144.9	104.7	132.2	119.0	114.1	109.3	-	132.3	106.6	-	364.7
	25年平均	-	117.3	117.3	106.3	128.3	135.0	106.5	132.1	-	125.3	107.1	-	159.2
	26年平均	-	156.1	156.3	104.2	144.9	166.2	123.0	198.9	-	119.5	110.0	-	411.0
	27年平均	-	160.6	160.8	126.3	157.3	197.0	116.8	136.0	-	117.9	110.3	-	401.0
	28年平均	-	158.6	158.8	133.0	431.9	217.4	127.2	133.8	-	106.5	100.9	-	257.0
	28年 6月	-	238.7	239.0	130.8	1,974.4	231.1	123.8	92.4	-	103.0	120.6	-	260.8
	7月	-	158.6	158.8	134.4	126.6	236.1	114.3	92.1	-	102.8	114.2	-	349.7
	8月	-	160.4	160.6	128.9	132.8	236.6	129.1	67.8	-	103.3	117.8	-	328.7
	9月	-	125.7	125.8	122.6	115.9	223.4	171.8	56.9	-	92.2	92.1	-	151.6
	10月	-	138.7	138.9	124.5	103.9	211.0	95.1	121.1	-	104.5	107.2	-	240.1
	11月	-	131.3	131.5	120.4	97.3	200.4	109.1	132.2	-	101.0	89.1	-	234.4
	12月	-	135.9	136.1	130.6	109.2	211.6	104.3	166.2	-	98.6	74.7	-	250.2
	29年 1月	-	159.2	159.3	147.0	107.0	255.2	145.4	243.2	-	111.9	75.5	-	306.0
	2月	-	168.0	168.3	156.7	110.2	242.5	90.8	113.2	-	116.5	72.0	-	453.5
	3月	-	112.4	112.5	124.1	108.4	196.8	94.0	83.6	-	94.1	69.1	-	151.1
	4月	-	134.9	135.1	161.2	109.5	210.1	88.5	521.9	-	107.9	105.8	-	175.1
	5月	-	147.3	147.5	163.0	119.3	230.8	118.4	419.2	-	117.3	126.1	-	221.9
	6月	-	134.0	134.1	134.0	107.8	238.2	144.9	129.7	-	102.0	110.3	-	189.2
	前年比(%)	-	▲ 43.9	▲ 43.9	2.4	▲ 94.5	3.1	17.0	40.4	-	▲ 1.0	▲ 8.5	-	▲ 27.5
季 節 調 整 済 指 数	28年 6月	-	226.7	227.1	125.8	1,302.8	219.2	134.6	107.2	-	109.4	100.3	-	311.3
	7月	-	164.8	165.0	133.3	114.9	225.1	125.5	119.0	-	107.6	99.1	-	429.9
	8月	-	150.3	150.5	128.3	125.0	223.2	133.9	101.0	-	99.3	96.4	-	305.9
	9月	-	137.8	137.9	133.4	144.3	220.0	231.3	118.0	-	101.6	98.4	-	190.2
	10月	-	136.0	136.1	145.6	140.9	224.6	79.6	121.0	-	99.8	99.7	-	209.2
	11月	-	126.6	126.8	135.8	125.7	229.6	92.7	142.4	-	96.1	96.7	-	183.4
	12月	-	132.3	132.5	132.1	129.5	232.1	88.2	221.2	-	99.9	95.6	-	200.1
	29年 1月	-	141.1	141.2	140.2	135.0	230.7	114.5	188.6	-	105.3	84.0	-	246.8
	2月	-	179.1	179.4	150.9	138.7	235.5	89.2	143.2	-	109.6	82.1	-	488.0
	3月	-	145.1	145.3	128.6	127.1	218.5	136.0	219.2	-	108.0	97.8	-	235.5
	4月	-	143.6	143.8	147.7	109.6	209.3	107.5	250.5	-	102.7	105.5	-	175.8
	5月	-	130.4	130.6	141.2	70.6	217.7	106.5	213.6	-	115.8	103.1	-	227.1
	6月	-	127.3	127.4	128.9	71.1	226.0	157.6	150.4	-	108.3	91.7	-	225.8
前月比(%)	-	▲ 2.4	▲ 2.5	▲ 8.7	0.7	3.8	48.0	▲ 29.6	-	▲ 6.5	▲ 11.1	-	▲ 0.6	

(平成22年平均=100)

窯業・土石製品工業	化学工業	プラスチック製品工業	パルプ・紙・紙加工工業	繊維工業	食料品工業	その他工業総合							鉱業	公益事業
							ゴム製品工業	皮革製品工業	家具工業	印刷業	木材・木製品工業	その他工業		
616.5	1,101.9	1,333.7	361.3	214.9	59.9	517.5	198.6	24.5	92.3	-	47.0	155.1	16.8	-
14	5	13	7	6	4	14	2	2	3	-	2	5	1	-
97.8	110.0	105.0	115.1	103.7	112.8	115.7	132.2	80.2	79.4	-	105.5	124.7	91.0	-
99.6	103.3	98.6	113.6	114.9	121.4	107.5	118.1	81.0	112.5	-	110.6	94.0	74.0	-
100.6	97.5	97.2	120.8	148.7	120.1	98.6	101.5	101.0	104.7	-	111.2	87.1	48.8	-
102.1	100.2	95.2	128.0	196.5	120.4	109.2	120.9	114.3	109.4	-	98.2	96.6	56.1	-
94.7	106.3	94.4	131.0	246.4	117.2	114.1	135.9	144.3	105.1	-	105.3	89.4	57.4	-
83.4	110.8	92.4	130.0	215.6	106.6	116.3	133.9	181.4	114.1	-	96.0	90.8	64.6	-
89.9	105.7	94.8	139.0	307.7	113.5	110.9	139.0	131.5	100.8	-	97.4	81.8	44.6	-
109.2	109.7	92.6	143.9	362.5	126.0	129.1	164.3	144.4	112.7	-	97.8	100.8	57.7	-
84.6	98.9	87.7	128.6	309.6	113.3	106.8	136.9	107.8	81.7	-	94.7	86.7	51.6	-
83.3	102.0	96.0	139.7	303.7	111.8	121.3	148.7	113.4	102.1	-	94.1	107.0	46.3	-
79.4	96.5	89.0	136.8	264.3	109.4	110.3	108.7	169.9	95.2	-	91.4	117.8	48.4	-
81.2	99.9	92.8	129.8	286.0	122.2	108.9	129.5	247.3	101.8	-	135.9	56.8	53.2	-
102.3	123.6	106.9	149.2	251.1	126.6	124.4	140.0	106.5	145.9	-	136.8	90.7	65.8	-
96.6	113.7	99.6	138.1	201.3	123.4	101.1	121.1	121.7	88.0	-	146.2	66.4	52.2	-
90.1	90.9	81.4	124.9	172.7	124.4	92.5	119.4	89.6	49.8	-	107.7	79.2	59.4	-
79.2	101.6	87.8	130.2	207.3	111.5	114.2	129.0	83.9	101.3	-	109.6	109.3	58.4	-
93.6	111.0	81.1	145.7	196.3	122.9	118.1	144.1	86.6	97.0	-	148.5	93.1	62.3	-
80.5	103.3	79.7	143.4	257.9	120.7	113.1	137.9	165.3	94.9	-	108.5	85.3	58.3	-
▲ 3.5	▲ 6.8	▲ 13.7	10.3	19.6	13.2	▲ 2.8	3.0	▲ 8.9	▲ 16.8	-	13.0	▲ 6.1	▲ 9.8	-
87.5	107.3	93.8	121.0	245.4	115.2	115.2	131.5	137.8	123.4	-	101.1	84.9	58.0	-
92.0	110.6	98.9	132.9	293.6	118.7	116.8	146.0	132.3	103.6	-	102.8	87.1	59.4	-
94.6	105.8	94.2	127.1	291.8	120.1	118.5	143.5	147.6	97.5	-	98.2	99.9	59.3	-
84.7	107.7	93.0	132.2	273.4	111.6	114.9	136.6	135.5	98.2	-	100.8	95.3	49.7	-
89.4	110.5	96.2	142.1	268.9	115.2	113.3	162.1	154.7	97.2	-	106.7	85.6	53.6	-
87.2	103.0	94.1	133.4	241.1	119.8	107.5	112.1	159.8	99.3	-	102.8	92.7	52.7	-
85.2	104.5	95.9	144.5	245.6	115.2	107.5	135.2	150.7	102.8	-	126.8	59.1	53.8	-
90.5	101.7	90.7	137.4	206.1	114.1	113.6	139.7	108.5	100.7	-	124.1	86.1	56.6	-
97.4	104.1	92.9	139.4	227.2	119.6	111.0	126.8	125.4	94.2	-	132.8	86.2	56.1	-
95.1	102.6	87.5	150.6	234.3	131.1	106.7	125.2	107.8	74.0	-	106.7	113.1	59.4	-
77.6	107.0	86.3	148.2	272.5	111.9	115.4	127.0	125.7	103.4	-	104.2	106.2	52.7	-
90.4	101.0	79.9	134.5	267.0	119.8	112.3	130.2	84.7	88.3	-	141.7	90.3	54.5	-
84.5	100.0	80.9	133.5	293.5	130.5	112.0	135.4	125.5	102.6	-	114.3	79.7	52.3	-
▲ 6.5	▲ 1.0	1.3	▲ 0.7	9.9	8.9	▲ 0.3	4.0	48.2	16.2	-	▲ 19.3	▲ 11.7	▲ 4.0	-

平成28年1月～12月の原指数の修正と、平成28年1月～平成29年4月の季節調整済指数の再計算を行いました。

第2-1表 埼玉県鉱工業生産指数（特殊分類） - 平成28年 年間補正済み -
 （平成22年平均 = 100）

項目	鉱工業 総合	最終 需要財	投資財			消費財			生産財	鉱工業用 生産財	その他用 生産財	
			資本財	建設財		耐久 消費財	非耐久 消費財					
ウェイト	10,000.0	6,112.2	2,523.2	1,782.6	740.6	3,589.0	953.3	2,635.7	3,887.8	3085.2	802.6	
品目数	222	113	77	42	35	36	14	22	109	98	11	
原 指 数	24年平均	96.4	95.5	89.1	82.8	104.4	100.0	95.6	101.6	97.7	96.1	104.0
	25年平均	93.1	91.1	91.3	84.7	107.2	90.9	66.9	99.7	96.3	95.3	100.3
	26年平均	97.6	97.3	93.7	91.2	99.7	99.8	81.7	106.4	98.1	98.6	95.7
	27年平均	95.6	94.6	88.8	88.0	90.6	98.7	74.0	107.7	97.0	97.2	96.4
	28年平均	95.1	93.8	94.3	96.3	89.3	93.4	79.6	98.4	97.2	98.9	90.7
	28年 6月	99.6	99.8	100.5	104.9	90.0	99.3	79.1	106.7	99.3	102.0	89.1
	7月	94.2	92.8	94.4	95.1	92.7	91.7	76.1	97.4	96.4	99.1	86.3
	8月	88.0	86.7	90.6	93.3	83.8	84.0	64.3	91.2	90.1	91.9	83.1
	9月	98.1	96.6	95.0	96.0	92.7	97.7	84.8	102.4	100.5	102.5	92.9
	10月	95.3	92.1	86.2	82.3	95.5	96.3	86.0	100.1	100.1	102.6	90.6
	11月	97.2	93.6	88.5	86.4	93.5	97.2	94.3	98.3	102.8	105.8	91.2
	12月	95.6	94.1	99.5	103.7	89.4	90.3	90.0	90.4	98.1	98.9	94.9
	29年 1月	89.2	87.1	86.6	88.1	82.9	87.4	71.7	93.1	92.5	95.0	82.6
	2月	93.0	88.8	91.9	91.9	91.9	86.6	74.8	90.9	99.7	102.2	90.1
	3月	99.9	93.5	95.1	94.8	95.7	92.4	80.6	96.7	109.9	112.7	98.9
	4月	94.2	89.1	89.8	92.5	83.1	88.6	73.0	94.2	102.2	105.9	87.8
	5月	90.2	85.1	88.9	92.7	79.7	82.3	66.8	87.9	98.4	102.5	82.6
	6月	96.6	89.6	89.9	89.0	92.3	89.3	76.8	93.8	107.6	112.8	87.4
	前年比(%)	▲ 3.0	▲ 10.2	▲ 10.5	▲ 15.2	2.6	▲ 10.1	▲ 2.9	▲ 12.1	8.4	10.6	▲ 1.9
季 節 調 整 指 数	28年 6月	95.3	95.1	97.3	102.0	86.7	93.1	76.4	99.4	95.8	97.3	89.7
	7月	94.8	94.6	97.8	101.6	89.9	91.5	75.9	97.4	95.4	97.1	88.7
	8月	96.6	95.8	101.1	105.9	90.5	93.0	73.9	99.4	97.8	99.6	91.4
	9月	96.2	94.9	94.9	97.0	90.3	95.9	79.7	101.7	98.0	100.0	90.5
	10月	93.1	90.4	90.7	89.3	92.2	89.7	80.7	93.3	97.4	100.0	86.5
	11月	93.9	90.5	92.5	94.6	88.4	91.0	84.2	93.5	99.0	102.0	88.6
	12月	94.5	91.4	95.7	98.0	88.7	87.7	85.5	88.0	99.7	102.0	90.4
	29年 1月	96.1	92.5	91.4	92.2	90.0	95.3	72.6	103.3	100.6	103.1	90.3
	2月	93.3	87.9	83.5	81.1	89.1	93.6	78.1	96.8	102.3	105.3	90.8
	3月	88.4	81.3	72.4	66.8	91.0	88.6	75.4	94.1	100.0	102.8	89.5
	4月	97.0	93.2	96.4	99.3	87.9	91.8	85.9	94.5	102.8	107.4	85.8
	5月	96.5	93.4	99.3	106.0	85.6	85.3	73.7	90.6	102.2	105.7	88.7
	6月	92.4	85.4	87.0	86.5	88.9	83.7	74.2	87.3	103.8	107.6	88.0
前月比(%)	▲ 4.2	▲ 8.6	▲ 12.4	▲ 18.4	3.9	▲ 1.9	0.7	▲ 3.6	1.6	1.8	▲ 0.8	

平成28年1月～12月の原指数の修正と、平成28年1月～平成29年4月の季節調整済指数の再計算を行いました。

第2-2表 埼玉県鉱工業出荷指数(特殊分類) - 平成28年 年間補正済み -
(平成22年平均 = 100)

項目	鉱工業 総合	最終 需要財	投資財			消費財			生産財	鉱工業用 生産財	その他用 生産財	
			資本財	建設財		耐久 消費財	非耐久 消費財					
ウェイト	10,000.0	6,173.3	2,638.5	1,943.9	694.6	3,534.8	1,683.3	1,851.5	3,826.7	3319.5	507.2	
品目数	222	113	77	42	35	36	14	22	109	98	11	
原 指 数	24年平均	94.0	92.3	89.8	85.0	103.2	94.2	89.8	98.2	96.7	95.7	103.2
	25年平均	89.7	85.9	89.0	82.7	106.4	83.7	69.1	96.9	95.6	95.1	99.2
	26年平均	94.7	92.2	92.9	89.9	101.3	91.6	77.8	104.2	98.7	99.1	95.5
	27年平均	93.7	91.7	89.6	88.3	93.1	93.4	80.5	105.1	97.0	97.2	95.5
	28年平均	95.1	93.9	95.7	97.1	91.9	92.6	85.0	99.5	97.0	98.1	90.1
	28年 6月	97.6	96.9	100.0	102.9	91.9	94.6	85.7	102.6	98.6	100.3	87.5
	7月	93.1	90.9	95.6	95.9	94.6	87.5	75.7	98.1	96.7	98.4	85.2
	8月	86.4	84.3	88.6	89.5	85.9	81.0	64.7	95.8	89.8	90.9	82.9
	9月	99.5	99.0	100.6	102.1	96.4	97.8	97.7	97.9	100.2	101.5	91.4
	10月	93.6	90.8	87.6	84.5	96.2	93.3	84.3	101.4	98.1	99.5	89.1
	11月	98.5	95.7	92.9	91.5	96.9	97.7	92.4	102.5	103.1	104.8	92.4
	12月	98.5	98.3	99.6	101.8	93.7	97.2	91.4	102.5	99.0	99.5	95.6
	29年 1月	88.8	87.4	85.1	86.2	82.2	89.1	79.6	97.8	91.0	92.4	81.9
	2月	95.2	93.2	95.6	95.6	95.3	91.4	86.2	96.2	98.5	99.8	89.7
	3月	104.8	100.9	101.5	101.2	102.2	100.5	97.0	103.6	111.1	113.0	99.1
	4月	93.0	88.1	87.2	88.9	82.5	88.8	73.8	102.5	100.9	102.7	89.0
	5月	88.7	84.2	87.3	88.8	83.1	81.8	66.7	95.6	96.1	98.1	82.9
	6月	96.7	91.1	92.2	92.1	92.5	90.2	77.2	102.0	105.8	108.7	87.1
	前年比(%)	▲ 0.9	▲ 6.0	▲ 7.8	▲ 10.5	0.7	▲ 4.7	▲ 9.9	▲ 0.6	7.3	8.4	▲ 0.5
季 節 調 整 済 指 数	28年 6月	94.3	93.6	96.7	98.7	91.6	91.1	83.2	98.3	95.5	96.5	88.8
	7月	93.7	92.5	97.3	99.7	91.5	88.8	78.3	98.2	95.2	96.3	87.8
	8月	95.8	95.1	101.1	105.4	92.4	90.2	78.5	101.7	97.0	98.0	90.7
	9月	96.8	96.5	98.6	99.7	92.4	95.1	90.5	99.0	97.6	98.6	90.0
	10月	93.5	91.6	91.3	89.4	93.7	90.9	85.4	96.0	97.1	98.7	86.0
	11月	95.8	93.6	95.8	97.5	91.9	94.1	89.5	98.7	98.9	100.6	89.1
	12月	95.6	93.4	97.5	98.8	92.0	90.8	86.0	95.7	99.3	100.7	90.0
	29年 1月	95.1	93.8	91.5	91.6	91.9	93.8	79.1	107.3	98.2	99.4	89.6
	2月	93.6	89.5	88.8	87.7	92.2	94.0	81.4	102.1	100.3	101.8	90.7
	3月	90.5	84.8	76.8	72.4	92.7	89.5	77.4	100.7	99.9	101.7	89.2
	4月	98.1	94.4	94.9	97.5	87.8	95.4	94.7	101.7	103.4	106.1	86.4
	5月	96.0	92.9	97.0	99.9	90.6	89.5	75.4	99.5	100.9	102.9	88.8
	6月	93.5	88.0	89.1	88.3	92.2	86.8	74.9	97.7	102.5	104.6	88.3
前月比(%)	▲ 2.6	▲ 5.3	▲ 8.1	▲ 11.6	1.8	▲ 3.0	▲ 0.7	▲ 1.8	1.6	1.7	▲ 0.6	

平成28年1月～12月の原指数の修正と、平成28年1月～平成29年4月の季節調整済指数の再計算を行いました。

第2-3表 埼玉県鉱工業在庫指数(特殊分類) - 平成28年 年間補正済み -
(平成22年平均 = 100)

項目	鉱工業 総合	最終 需要財	投資財			消費財			生産財	鉱工業用 生産財	その他用 生産財	
			資本財	建設財	耐久 消費財	非耐久 消費財						
ウェイト	10,000.0	4,326.5	2,640.3	1,136.0	1,504.3	1,686.2	1,308.9	377.3	5,673.5	5409.4	264.1	
品目数	130	61	43	18	25	18	9	9	69	65	4	
原 指 数	24年末	143.0	187.2	134.3	158.5	116.1	270.0	320.6	94.6	109.3	109.5	106.0
	25年末	112.3	119.1	120.8	128.6	114.9	116.5	120.0	104.5	107.1	107.8	91.7
	26年末	170.6	255.8	153.5	200.8	117.7	416.0	503.7	112.0	105.7	107.1	76.8
	27年末	145.3	195.0	161.8	221.1	117.0	247.0	284.0	118.7	107.4	108.3	89.3
	28年末	123.9	151.1	132.4	174.7	100.4	180.3	196.7	123.6	103.2	104.0	86.3
	28年 6月末	122.6	139.8	150.1	208.2	106.1	123.8	130.4	100.7	109.4	110.2	92.6
	7月末	126.8	150.1	154.7	217.3	107.3	142.9	153.9	104.9	109.0	109.6	96.2
	8月末	124.0	146.8	147.6	199.6	108.3	145.5	156.9	106.0	106.7	107.5	89.2
	9月末	113.2	121.0	131.3	167.0	104.2	104.9	104.0	108.0	107.3	108.2	88.9
	10月末	120.8	134.6	136.4	176.3	106.3	131.7	137.2	112.7	110.4	111.1	94.7
	11月末	124.8	147.0	133.2	170.9	104.7	168.7	181.8	123.3	107.9	108.6	93.7
	12月末	123.9	151.1	132.4	174.7	100.4	180.3	196.7	123.6	103.2	104.0	86.3
	29年 1月末	124.4	150.2	145.0	196.3	106.3	158.4	169.0	121.6	104.7	105.5	89.4
	2月末	118.5	133.1	137.5	182.7	103.5	126.1	128.2	118.6	107.4	108.2	91.1
	3月末	105.6	107.6	122.1	158.2	94.8	84.9	75.8	116.7	104.1	105.0	86.0
	4月末	110.1	114.4	126.3	164.3	97.6	95.8	91.6	110.5	106.8	108.0	82.1
	5月末	113.4	118.9	129.9	175.6	95.3	101.7	99.5	109.5	109.1	110.5	80.7
	6月末	116.7	123.2	132.5	178.6	97.7	108.6	107.9	111.1	111.7	113.0	84.9
	前年比(%)	▲ 4.8	▲ 11.9	▲ 11.7	▲ 14.2	▲ 7.9	▲ 12.3	▲ 17.3	10.3	2.1	2.5	▲ 8.3
季 節 調 整 済 指 数	28年 6月末	127.1	153.3	151.5	211.7	106.6	150.5	162.1	108.1	107.2	108.1	90.2
	7月末	127.2	153.7	150.7	210.1	105.5	154.8	168.1	107.6	107.4	108.2	92.2
	8月末	125.8	150.1	146.9	202.0	106.2	153.0	165.7	109.7	107.9	108.7	90.6
	9月末	120.0	134.6	137.7	185.0	104.1	125.1	129.2	108.4	109.5	110.5	90.4
	10月末	116.7	129.2	133.8	177.8	103.2	122.3	127.3	109.2	108.0	108.7	93.1
	11月末	116.8	129.6	129.1	163.4	102.7	134.9	142.4	112.5	106.1	106.9	91.2
	12月末	115.2	131.1	127.7	161.8	99.6	142.7	152.2	112.9	105.3	105.9	90.3
	29年 1月末	114.7	130.3	134.6	176.6	101.7	125.9	130.3	115.4	104.0	104.8	88.5
	2月末	114.3	122.6	132.5	172.8	101.4	111.8	110.3	115.8	106.7	107.3	90.5
	3月末	115.9	125.7	135.4	181.4	102.4	105.1	96.0	121.7	107.2	108.2	87.2
	4月末	117.2	128.3	133.8	173.9	103.9	114.6	112.3	117.2	108.2	109.3	84.3
	5月末	118.6	130.0	133.8	179.5	97.3	122.5	123.5	118.5	108.6	109.8	82.2
	6月末	121.0	135.1	133.7	181.6	98.1	132.0	134.2	119.3	109.5	110.8	82.7
前月比(%)	2.0	3.9	▲ 0.1	1.2	0.8	7.8	8.7	0.7	0.8	0.9	0.6	

平成28年1月～12月の原指数の修正と、平成28年1月～平成29年4月の季節調整済指数の再計算を行いました。

第2-4表 埼玉県鉱工業在庫率指数(特殊分類) - 平成28年年間補正済み (平成22年平均=100)

項目	鉱工業 総合	最終 需要財	投資財			消費財			生産財	鉱工業用 生産財	その他用 生産財	
			資本財	建設財	耐久 消費財	非耐久 消費財						
ウエイト 品目数	9,194.4 122	4,024.9 57	2,338.7 39	834.4 14	1,504.3 25	1,686.2 18	1,308.9 9	377.3 9	5,169.5 65	4,905.4 61	264.1 4	
原 指 数	24年平均	144.8	182.5	134.1	183.5	106.8	249.4	290.1	108.3	115.5	115.1	123.4
	25年平均	117.3	119.2	116.8	135.0	106.7	122.6	125.1	113.8	115.7	115.9	112.1
	26年平均	156.1	198.9	149.6	223.2	108.8	267.2	309.0	122.2	122.7	123.8	104.1
	27年平均	160.6	197.6	138.1	187.5	110.7	280.1	315.4	157.5	131.8	133.1	106.7
	28年平均	158.6	189.3	210.3	400.0	105.1	160.2	153.3	184.3	134.7	135.6	117.4
	28年 6月	238.7	366.3	533.1	1,312.0	101.1	134.8	126.5	163.7	139.5	140.5	120.6
	7月	158.6	185.5	195.3	360.5	103.7	171.8	159.6	214.3	137.7	138.1	129.9
	8月	160.4	184.9	174.5	282.7	114.5	199.2	184.8	249.1	141.3	141.8	132.9
	9月	125.7	119.2	119.5	154.8	100.0	118.8	89.6	220.1	130.7	131.4	117.6
	10月	138.7	150.3	149.0	234.6	101.5	152.2	132.1	221.9	129.7	129.8	128.0
	11月	131.3	145.2	128.7	187.9	95.8	168.0	155.2	212.6	120.6	121.3	106.6
	12月	135.9	150.4	133.9	195.3	99.9	173.2	164.7	202.5	124.7	125.9	101.8
	29年 1月	159.2	181.3	192.8	323.2	120.5	165.4	159.6	185.8	141.9	143.1	120.9
	2月	168.1	209.4	274.1	578.7	105.2	119.7	108.6	158.3	135.8	137.1	112.0
	3月	112.4	108.4	130.2	201.0	90.9	78.3	60.0	141.6	115.5	116.5	96.1
	4月	135.0	142.6	167.8	285.5	102.5	107.8	95.3	150.9	129.0	130.5	99.8
	5月	147.4	154.6	179.0	315.0	103.6	120.7	112.8	148.1	141.7	143.4	110.4
6月	134.0	132.8	134.9	210.1	93.2	130.0	111.3	194.9	134.9	136.4	106.1	
前年比(%)	▲ 43.9	▲ 63.7	▲ 74.7	▲ 84.0	▲ 7.8	▲ 3.6	▲ 12.0	19.1	▲ 3.3	▲ 2.9	▲ 12.0	
季 節 調 整 指 数	28年 6月	226.8	348.6	413.8	909.5	103.1	169.3	162.5	182.1	134.6	135.7	116.3
	7月	164.8	200.9	215.0	425.7	106.9	185.9	176.7	200.2	137.3	137.9	124.0
	8月	150.3	173.2	172.9	304.1	105.6	173.5	163.4	210.8	133.8	134.3	118.2
	9月	137.8	139.2	150.2	231.6	102.8	134.1	111.0	194.5	136.6	137.8	115.9
	10月	136.0	142.4	161.9	256.3	103.4	132.8	115.8	196.8	133.4	133.8	130.3
	11月	126.6	130.0	137.0	196.3	101.5	131.8	119.6	186.3	127.0	127.9	110.1
	12月	132.3	137.8	138.1	202.4	100.4	145.6	136.2	186.5	132.3	133.2	115.9
	29年 1月	141.1	158.0	178.6	309.7	101.3	135.1	128.4	160.8	129.6	130.6	109.0
	2月	179.2	238.0	295.5	695.4	102.4	132.8	119.2	173.5	133.2	134.5	111.3
	3月	145.0	152.9	172.9	302.9	104.4	122.3	96.9	182.7	131.6	132.4	109.2
	4月	143.7	154.2	156.8	238.4	106.3	112.2	95.3	203.3	128.9	130.3	107.8
	5月	130.6	133.5	134.8	207.6	101.4	137.0	122.3	186.2	129.9	131.2	107.8
	6月	127.3	126.4	104.7	145.6	95.1	163.2	143.0	216.8	130.2	131.7	102.4
前月比(%)	▲ 2.5	▲ 5.3	▲ 22.3	▲ 29.9	▲ 6.2	19.1	16.9	16.4	0.2	0.4	▲ 5.0	

平成28年1月～12月の原指数の修正と、平成28年1月～平成29年4月の季節調整指数の再計算を行いました。

- 利 用 上 の 注 意 -

基準年次 平成22年(2010年)
採用品目 生産211品目、出荷209品目、在庫120品目
季節調整 センサス局法(X-12-ARIMA)

この情報は、インターネットでもご覧になれます。



<http://www.pref.saitama.lg.jp/theme/tokei/index.html>

平成29年8月25日 発行

埼玉県総務部統計課 動態統計担当

〒330-9301 さいたま市浦和区高砂3-15-1

TEL 048-830-2320(直通) FAX 048-822-4104

品目別の指数が必要なときは、上記の連絡先にお問い合わせください。
(品目によってはお答えできないものもあります。)