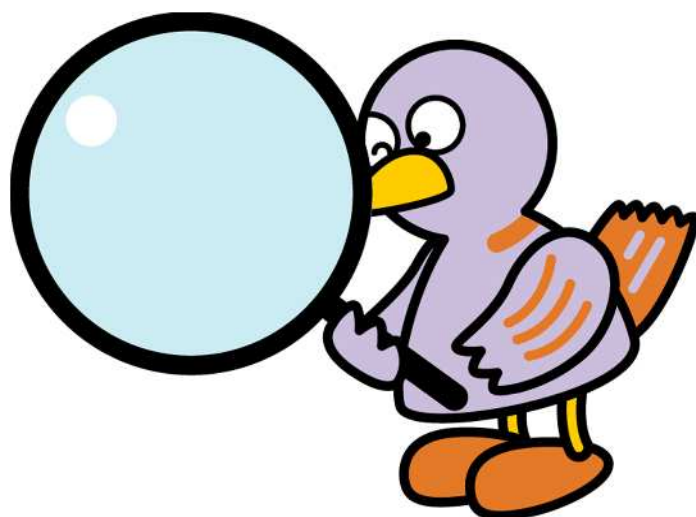


埼玉県鉱工業指数

平成29年4月分



埼玉県マスコット「コバトン」



彩の国
埼玉県

総務部統計課

平成29年4月埼玉県鉱工業指数 概要

総合指数の動向

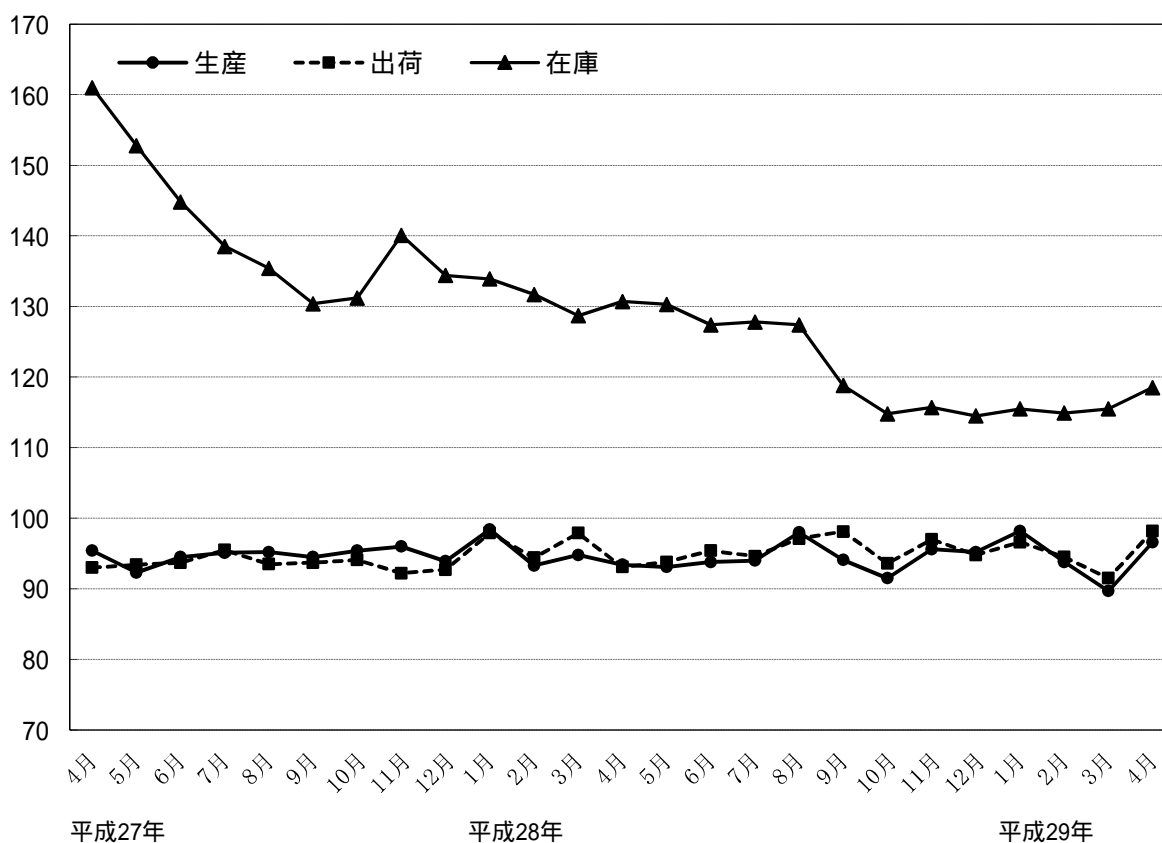
平成29年4月の鉱工業指数は、生産が96.6で3か月ぶりの上昇となった。出荷は98.2で、3か月ぶりの上昇となった。また、在庫は118.5で2か月連続の上昇、在庫率は137.8で2か月連続の低下となった。

(平成22年平均 = 100)

	埼玉県			全国		
	指数	前月比 (%)	前年同月比 (%)	指数	前月比 (%)	前年同月比 (%)
生産	96.6	7.7	2.2	103.8	4.0	5.7
出荷	98.2	7.3	3.8	101.1	2.7	4.9
在庫	118.5	2.6	9.3	111.3	1.5	1.1
在庫率	137.8	3.2	9.6	114.7	2.9	1.1

指数と前月比は季節調整済み(X-12-ARIMA)、前年同月比は原指数による。

総合指数の推移



上昇・低下に寄与した主な業種と品目

数値は対前月比。

(1) 生産

		業 種	品 目
上 昇	12業種	業務用機械工業	64.8% 医療用機械器具、試験機、デジタル複写機
		食料品工業	13.1% チョコレート、菓子パン、ベーコン、精米、処理牛乳
		輸送機械工業	8.8% 乗用車、自動車エンジン、懸架制動装置部品
		はん用機械工業	6.6% コンベヤ、ポンプ、はん用内燃機関、自動調整弁
低 下	11業種	化学工業	10.0% 医薬品、化粧品、印刷インキ、合成樹脂塗料
		印刷業	7.4% 平版印刷(オフセット印刷)
		電気機械工業	3.8% 計器用変成器、電気掃除機、HIDランプ、電磁開閉器
		生産用機械工業	6.7% 食料品加工機械、包装・荷造機械、研削盤、半導体製造装置

(2) 出荷

		業 種	品 目
上 昇	10業種	輸送機械工業	19.8% 乗用車、自動車エンジン、懸架制動装置部品
		業務用機械工業	61.4% 医療用機械器具、試験機、デジタル複写機、分析機器
		食料品工業	14.0% チョコレート、菓子パン、精米、ベーコン、処理牛乳
		はん用機械工業	7.0% コンベヤ、ポンプ、はん用内燃機関、自動調整弁
低 下	13業種	化学工業	9.7% 医薬品、化粧品、印刷インキ
		電気機械工業	8.1% 電気計器、計器用変成器、電磁開閉器、低圧開閉スイッチ
		印刷業	8.2% 平版印刷(オフセット印刷)
		生産用機械工業	9.4% マシニングセンタ、研削盤、包装・荷造機械、食料品加工機械

(3) 在庫

		業 種	品 目
上 昇	12業種	輸送機械工業	13.6% 乗用車、完成自転車、輸送機械用エアコン
		電気機械工業	6.8% 鉛蓄電池、クッキングヒーター、電気掃除機、ハロゲン電球
		はん用機械工業	16.8% はん用内燃機関
		家具工業	44.0% システムキッチン、木製棚
低 下	8業種	窯業・土石製品工業	4.4% ポルトランドセメントクリンカ、ガラス製容器類
		電子部品・デバイス工業	3.4% 混成集積回路、線形半導体集積回路、トランジスタ
		その他製品工業	13.3% シャープペンシル
		プラスチック製品工業	1.0% プラスチック製フィルム、合成皮革、プラスチック製建材

< 資料 >

埼玉県・全国鉱工業生産指数の推移

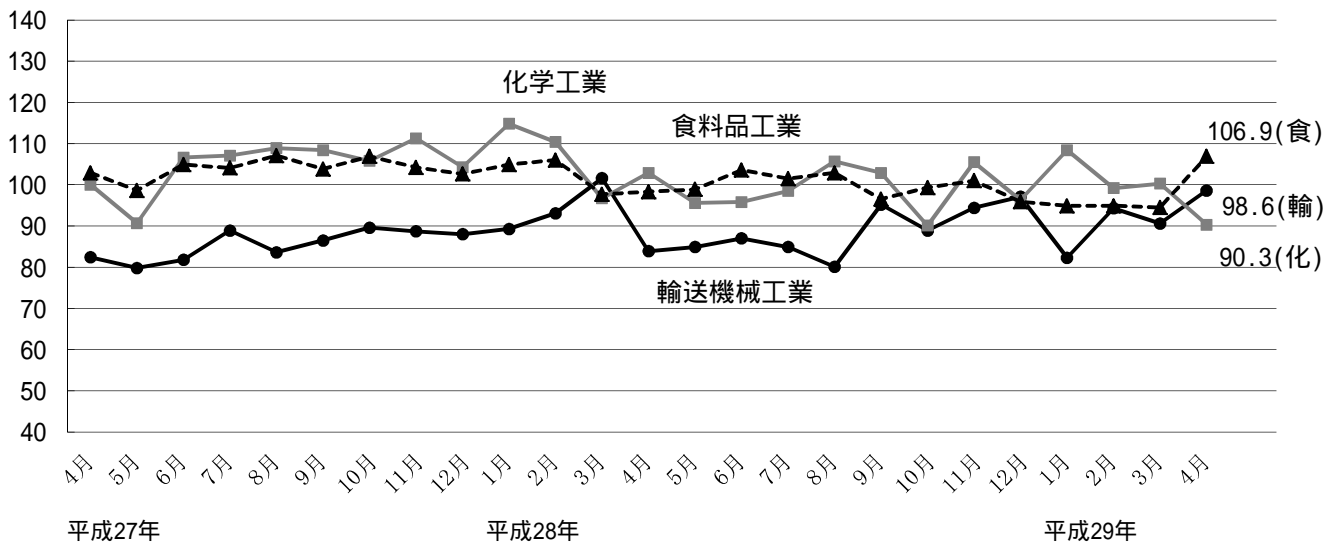
(平成22年平均 = 100)

	埼玉県			全国		
	指数	前月比 (%)	前年比 (%)	指数	前月比 (%)	前年比 (%)
26年平均	97.6		4.8	99.0		2.1
27年平均	95.5		2.2	97.8		1.2
28年平均	94.7		0.8	97.7		0.1
28年 4月	93.4	1.5	3.7	96.8	0.4	3.2
5月	93.1	0.3	2.2	95.6	1.2	0.6
6月	93.8	0.8	0.4	97.0	1.5	1.6
7月	94.0	0.2	4.1	97.0	0.0	4.2
8月	98.0	4.3	4.9	98.3	1.3	4.5
9月	94.1	4.0	1.3	98.6	0.3	1.5
10月	91.5	2.8	5.3	98.9	0.3	1.2
11月	95.6	4.5	1.6	99.9	1.0	4.4
12月	95.2	0.4	0.2	100.6	0.7	3.1
29年 1月	98.2	3.2	1.4	98.5	2.1	3.2
2月	93.8	4.5	2.7	101.7	3.2	4.7
3月	89.7	4.4	6.3	99.8	1.9	3.5
4月	96.6	7.7	2.2	103.8	4.0	5.7

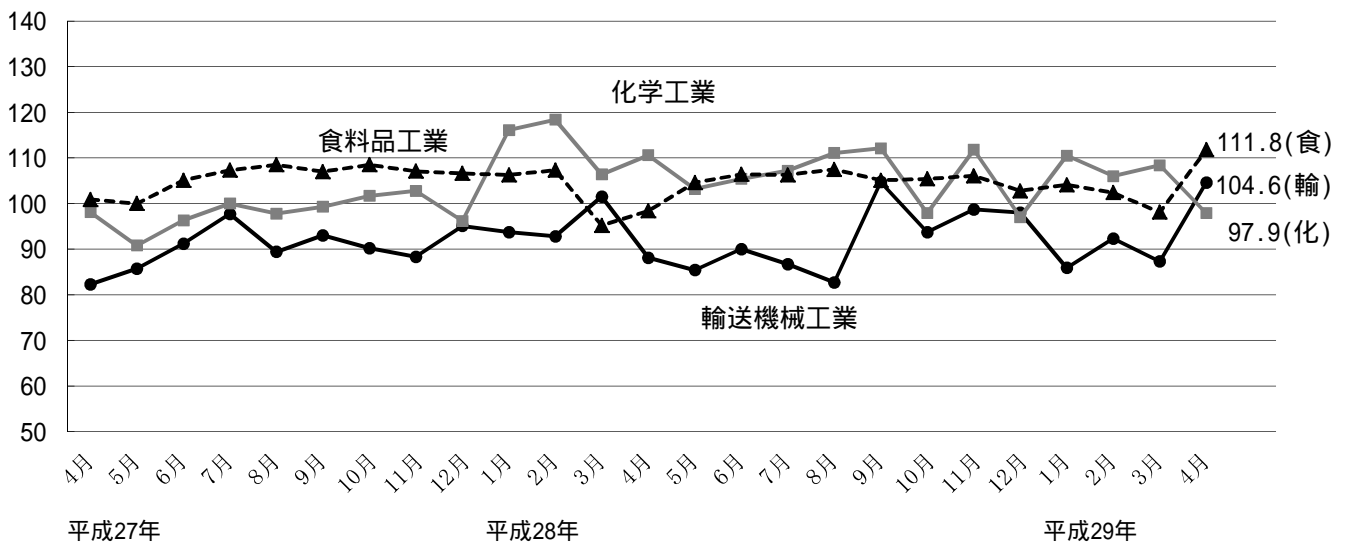
指数と前月比は季節調整済み (X-12-ARIMA)、前年比は原指数による。
全国は平成28年の年間補正済の数値となっている。

県内主要業種の指数推移

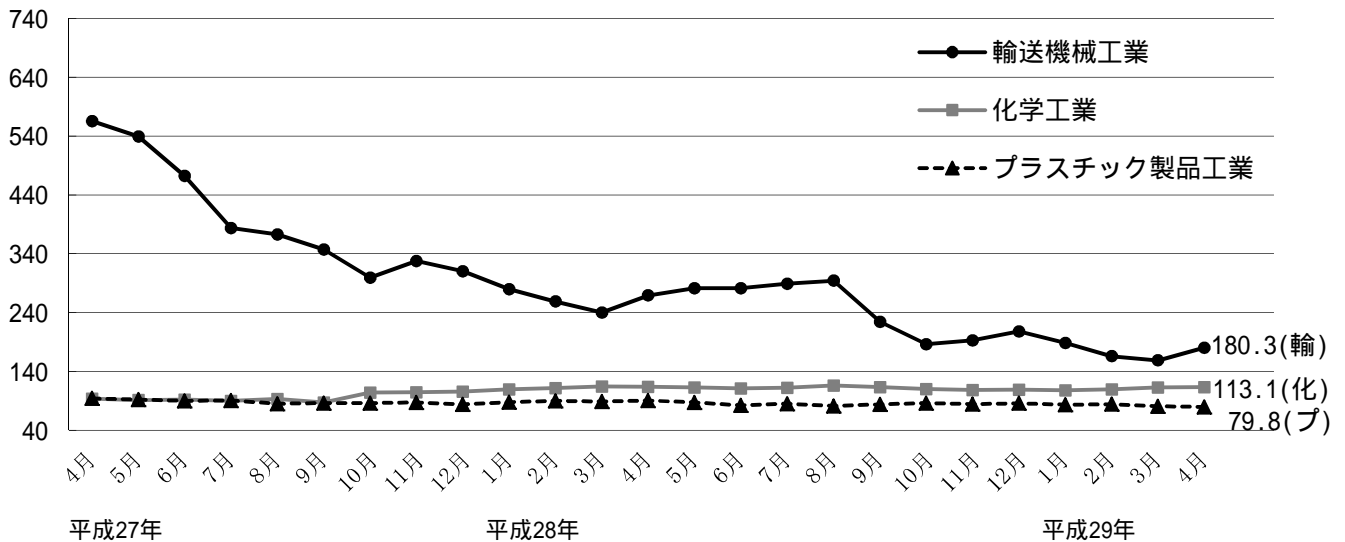
生産



出荷



在庫



第1-1表 埼玉県鉱工業生産指数(業種分類)

項目	産業	鉱工業	製造 工業 総合	鉄鋼業	非鉄金属	金属製品	はん用	生産用	業務用	電子部品	電気機械	情報通信	輸送機械	
	総合	総合		工業	工業	工業	機械	機械	機械	デバイス	工業	機械工業	工業	
ウェイト	10,261.9	10,000.0	9,992.3	168.2	253.9	399.1	456.0	508.9	549.4	470.8	451.9	454.4	1,252.8	
品目数	211	209	207	13	8	17	13	12	6	12	23	6	11	
原 指 数	24年平均	96.3	96.3	96.3	114.5	95.3	98.8	96.3	80.3	89.2	81.8	75.0	131.5	88.7
	25年平均	92.7	93.1	93.1	115.2	95.3	92.3	104.2	78.6	108.1	89.3	73.8	89.7	71.1
	26年平均	96.8	97.6	97.6	99.5	99.7	89.0	115.4	71.2	122.8	102.0	77.7	80.0	95.0
	27年平均	94.8	95.5	95.6	98.4	97.4	80.3	125.1	79.3	107.5	110.5	87.7	58.6	85.2
	28年平均	93.9	94.7	94.7	93.6	99.1	76.2	121.8	97.1	104.9	114.0	101.2	55.0	91.3
	28年 4月	91.3	92.1	92.1	97.5	96.7	77.5	120.9	69.0	102.1	103.4	99.6	57.7	77.1
	5月	85.8	86.6	86.6	90.7	86.7	75.8	112.8	77.6	103.6	109.2	88.7	44.6	77.5
	6月	96.5	97.9	97.9	99.7	106.2	75.4	133.5	117.3	103.7	112.2	104.2	52.4	91.2
	7月	93.3	94.2	94.2	93.2	102.2	75.4	117.4	93.3	114.9	108.7	95.9	49.8	88.8
	8月	87.4	87.9	87.9	84.2	86.1	72.3	111.1	93.7	129.7	119.9	95.8	52.0	70.9
	9月	94.8	95.5	95.6	99.6	103.4	74.0	123.2	94.5	93.4	124.4	109.4	68.3	95.7
	10月	94.0	95.1	95.0	97.4	103.2	83.7	120.6	77.7	90.3	117.9	105.8	53.1	95.9
	11月	98.0	99.1	99.1	96.2	104.0	81.4	127.8	76.0	92.5	122.1	107.4	52.4	106.3
	12月	96.3	97.1	97.1	93.1	98.1	71.9	126.9	107.9	107.2	116.3	108.9	51.2	99.4
	29年 1月	89.2	89.1	89.2	91.0	86.3	67.6	123.9	81.8	106.2	122.8	107.0	49.5	79.9
	2月	93.5	93.7	93.7	89.4	101.3	80.1	137.6	96.2	109.8	120.9	113.0	45.1	88.3
	3月	99.2	99.9	99.9	97.4	109.8	85.6	159.6	67.2	113.7	136.7	127.7	49.2	95.8
	4月	93.4	94.1	94.1	99.7	99.5	83.4	147.7	49.8	149.6	116.9	108.3	36.3	85.4
	前年比(%)	2.3	2.2	2.2	2.3	2.9	7.6	22.2	▲ 27.8	46.5	13.1	8.7	▲ 37.1	10.8
季 節 調 整 指 数	28年 4月	92.6	93.4	93.4	97.4	98.9	78.6	123.7	66.2	97.1	107.1	102.2	66.6	83.9
	5月	92.5	93.1	93.1	94.1	92.0	79.5	112.6	109.2	127.1	115.5	96.9	53.8	84.9
	6月	93.0	93.8	93.7	96.2	99.8	76.8	123.4	137.1	102.3	102.4	95.2	49.8	87.0
	7月	93.3	94.0	94.0	90.3	97.8	73.5	117.0	118.1	125.4	104.7	90.6	48.3	84.9
	8月	97.2	98.0	97.9	95.0	98.2	73.9	119.1	99.6	168.9	123.6	106.0	67.7	80.1
	9月	93.5	94.1	94.2	97.6	97.9	74.6	120.3	95.4	117.8	115.0	104.7	62.1	95.2
	10月	90.8	91.5	91.5	88.5	96.2	80.7	122.8	69.9	98.3	124.5	108.5	53.5	88.9
	11月	95.0	95.6	95.7	91.4	98.5	76.4	130.0	93.2	85.4	124.4	106.6	53.7	94.4
	12月	94.3	95.2	95.2	92.5	101.7	71.5	131.9	92.1	105.9	121.0	111.5	53.0	97.1
	29年 1月	96.9	98.2	98.2	99.4	94.0	74.1	133.2	88.6	109.1	136.7	118.8	51.3	82.3
	2月	92.9	93.8	93.8	91.1	108.1	81.1	141.8	75.1	101.7	128.0	112.7	43.8	94.3
	3月	89.0	89.7	89.6	99.5	101.7	80.3	141.7	49.0	86.3	117.8	114.3	36.6	90.6
	4月	95.9	96.6	96.6	97.5	103.5	85.1	151.1	45.7	142.2	123.5	110.0	41.5	98.6
	前月比(%)	7.8	7.7	7.8	▲ 2.0	1.8	6.0	6.6	▲ 6.7	64.8	4.8	▲ 3.8	13.4	8.8

(平成22年平均 = 100)

窯業・ 土石製品 工業	化学工業	プラスチ ック製品 工業	パルプ・ 紙・紙加 工品工業	繊維工業	食料品 工業	その他 工業 総合							鉱業	公益事業
							ゴム製品 工業	皮革製品 工業	家具 工業	印刷業	木材・木 製品工業	その他 工業		
227.2	1,813.6	732.5	131.9	88.6	1,026.9	1,006.2	152.0	15.0	72.9	615.9	20.7	129.7	7.7	261.9
16	7	13	7	6	15	22	4	2	4	3	2	7	2	2
110.6	107.2	91.0	102.3	97.3	91.0	100.3	82.5	81.8	110.3	106.5	102.5	87.7	105.6	94.6
113.7	102.8	92.3	104.9	94.4	94.5	98.0	72.9	81.6	135.7	102.3	98.7	87.6	109.1	75.3
111.5	108.2	88.1	97.3	59.2	102.6	92.2	74.9	80.6	99.5	97.1	87.8	86.9	100.6	66.8
101.0	106.4	79.5	95.9	61.5	110.1	94.0	72.4	73.6	121.9	98.6	79.6	86.3	92.2	65.4
99.8	100.9	79.3	100.9	59.6	100.7	87.2	67.3	65.4	125.6	89.6	79.0	81.7	91.3	64.5
93.7	103.6	87.2	105.8	58.1	102.6	87.5	66.7	77.8	110.1	94.5	77.3	68.6	92.9	60.9
94.5	91.0	78.6	92.4	55.6	93.8	83.4	60.5	51.4	106.8	87.7	76.3	81.0	88.1	52.3
94.5	105.9	86.4	104.8	57.0	101.5	88.5	69.1	65.2	120.9	90.7	77.8	86.8	51.0	45.6
110.5	98.9	85.1	108.5	49.5	101.3	86.5	66.0	73.7	119.0	88.1	80.9	86.7	113.1	58.9
95.1	91.8	72.2	91.2	51.2	97.3	73.4	58.3	69.5	116.2	70.3	79.2	81.7	85.6	69.6
106.7	105.7	77.1	101.2	60.9	92.9	80.7	69.8	70.9	127.7	77.3	85.7	83.5	81.9	66.1
110.0	98.0	80.6	108.6	62.8	108.1	88.8	70.7	71.8	129.7	91.8	81.3	75.9	111.4	53.7
109.0	108.5	80.2	104.1	70.6	110.0	90.6	70.4	55.0	147.5	92.3	82.2	79.6	101.4	54.4
110.7	96.8	72.8	101.8	65.7	108.2	92.2	65.2	49.7	141.4	95.3	79.3	88.4	105.0	68.2
88.9	96.5	71.0	92.2	56.2	89.2	84.9	62.2	61.3	141.1	84.2	83.5	85.9	68.2	90.2
100.0	96.5	76.6	99.1	59.7	86.1	91.6	69.7	65.6	152.2	92.0	86.7	85.5	102.3	85.8
107.7	102.0	79.4	111.2	71.4	95.8	98.0	69.9	77.6	146.3	101.6	88.1	90.3	106.3	72.3
101.9	91.5	81.8	104.7	60.7	106.6	84.8	69.9	80.2	127.7	88.0	86.5	63.2	99.2	64.1
8.8	▲ 11.7	▲ 6.2	▲ 1.0	4.5	3.9	▲ 3.1	4.8	3.1	16.0	▲ 6.9	11.9	▲ 7.9	6.8	5.3
95.0	102.9	80.5	104.2	63.0	98.3	91.3	68.6	69.8	145.5	93.1	78.8	82.0	92.5	64.1
99.9	95.6	79.7	95.7	58.4	98.9	91.1	64.0	55.0	132.1	94.4	81.1	88.2	93.0	66.4
96.7	95.8	79.4	102.5	61.5	103.6	87.5	66.0	73.9	122.6	90.9	75.3	81.5	85.1	63.9
105.8	98.5	78.9	103.4	53.0	101.5	85.7	63.9	66.8	124.1	89.2	81.7	77.3	101.8	66.1
106.3	105.7	78.8	99.5	54.1	102.9	78.2	65.6	66.6	110.9	76.4	84.7	81.7	83.3	64.3
106.9	102.9	79.4	100.7	58.0	96.5	77.2	66.7	64.3	120.2	74.7	87.6	76.8	79.9	67.7
103.1	90.1	78.9	102.6	59.1	99.3	85.7	65.2	71.1	126.4	87.0	78.0	81.1	102.8	64.8
100.4	105.5	79.1	97.7	61.9	101.0	88.2	67.7	62.9	127.4	90.7	76.5	81.4	88.5	65.1
104.4	96.3	77.1	101.5	62.6	95.9	90.3	67.6	59.8	131.8	92.1	76.8	89.5	99.2	64.6
102.7	108.4	83.3	104.1	59.1	94.9	89.1	66.3	61.6	143.4	91.5	88.5	83.3	90.7	64.5
101.3	99.2	79.0	105.3	59.0	94.9	91.2	70.6	63.1	138.2	93.6	83.8	85.6	91.7	64.6
103.2	100.3	73.9	104.9	68.2	94.5	91.8	67.0	72.9	141.3	93.3	86.1	87.3	96.6	64.1
101.0	90.3	76.0	102.8	66.5	106.9	89.0	73.2	71.1	175.5	86.4	87.1	77.7	94.3	64.6
▲ 2.1	▲ 10.0	2.8	▲ 2.0	▲ 2.5	13.1	▲ 3.1	9.3	▲ 2.5	24.2	▲ 7.4	1.2	▲ 11.0	▲ 2.4	0.8

第1 - 2表 埼玉県鉱工業出荷指数（業種分類）

項目	産業	鉱工業	製造 工業 総合	鉄鋼業	非鉄金属	金属製品	はん用	生産用	業務用	電子部品	電気機械	情報通信	輸送機械	
	総合	総合		工業	工業	工業	機械	機械	機械	デバイス	工業	機械工業	工業	
ウェイト	-	10,000.0	9,993.5	195.0	364.5	422.7	377.1	417.8	454.6	432.8	446.7	530.2	2,469.8	
品目数	-	209	207	13	8	17	13	12	6	12	23	6	11	
原 指 数	24年平均	-	94.0	94.0	113.2	89.0	97.5	100.9	81.5	87.4	86.6	83.8	107.5	87.1
	25年平均	-	89.7	89.6	114.4	89.8	92.7	107.1	80.3	97.3	93.5	85.0	66.0	74.9
	26年平均	-	94.6	94.6	97.9	91.4	88.1	117.3	73.3	110.1	103.5	90.7	57.6	91.1
	27年平均	-	93.7	93.7	98.1	87.7	77.6	127.4	84.7	96.6	110.4	104.6	46.0	89.1
	28年平均	-	95.9	95.9	92.9	88.5	75.0	123.0	99.5	94.3	115.0	124.5	42.4	94.4
	28年 4月	-	89.6	89.6	94.7	83.0	76.7	122.5	69.0	91.2	105.2	116.4	44.7	76.4
	5月	-	85.8	85.8	89.8	74.5	71.3	113.5	79.9	92.6	104.4	110.1	36.1	78.7
	6月	-	98.5	98.5	97.9	89.5	73.1	133.7	121.1	93.2	116.5	125.0	46.9	94.2
	7月	-	94.5	94.5	91.2	95.3	72.2	118.3	90.4	102.8	112.1	128.7	43.8	86.2
	8月	-	87.4	87.4	86.9	79.5	67.8	111.6	97.2	115.9	117.6	115.8	38.9	71.7
	9月	-	100.2	100.2	97.4	92.4	71.0	123.9	97.5	84.7	132.5	134.1	46.1	107.0
	10月	-	94.6	94.6	95.4	93.7	78.6	122.3	78.6	81.9	111.7	129.2	39.8	92.3
	11月	-	100.0	100.0	95.1	95.8	79.2	128.2	76.6	83.4	120.5	137.4	38.8	102.5
	12月	-	98.7	98.7	93.7	87.4	73.9	128.2	107.7	97.1	118.3	134.3	36.8	98.9
	29年 1月	-	88.8	88.8	88.6	82.8	65.2	123.6	80.6	96.3	118.8	131.2	33.0	84.7
	2月	-	95.7	95.7	90.3	92.6	71.3	138.6	97.7	99.8	122.4	144.2	25.3	96.5
	3月	-	104.8	104.8	101.8	100.6	83.3	160.7	70.1	104.0	145.1	164.5	31.7	106.7
	4月	-	93.0	93.0	97.3	92.3	77.0	147.7	48.3	134.1	120.9	126.4	20.0	85.5
	前年比(%)	-	3.8	3.8	2.7	11.2	0.4	20.6	▲ 30.0	47.0	14.9	8.6	▲ 55.3	11.9
	季 節 調 整 指 数	28年 4月	-	93.1	93.1	96.6	85.8	77.1	124.5	66.5	86.7	109.4	121.0	56.4
5月		-	93.8	93.8	95.5	77.7	74.5	115.5	113.0	113.3	111.2	122.5	45.1	85.4
6月		-	95.4	95.4	96.4	85.2	76.0	124.8	148.1	91.9	108.3	116.5	40.7	90.0
7月		-	94.6	94.6	89.1	93.3	73.3	117.8	117.6	112.2	110.7	121.6	41.3	86.7
8月		-	97.1	97.0	96.4	90.3	71.5	121.1	100.0	150.9	123.6	129.1	54.0	82.7
9月		-	98.1	98.2	94.7	88.5	71.1	118.7	100.4	106.8	118.5	126.5	43.7	104.7
10月		-	93.6	93.6	86.5	88.5	75.0	126.3	69.5	89.1	124.1	135.5	37.6	93.7
11月		-	97.0	97.0	88.8	90.6	73.1	134.1	89.5	77.0	126.2	133.6	37.4	98.7
12月		-	94.8	94.8	93.0	90.3	70.6	133.7	89.1	95.9	118.9	134.0	33.1	98.0
29年 1月		-	96.6	96.6	96.3	87.8	71.6	132.2	90.1	99.0	130.9	147.6	37.5	85.9
2月		-	94.5	94.5	91.9	94.9	73.1	139.6	79.0	92.4	126.3	144.9	24.4	92.3
3月		-	91.5	91.5	101.2	94.4	77.3	139.0	50.2	79.0	122.2	142.4	27.3	87.3
4月		-	98.2	98.2	97.4	97.1	77.1	148.7	45.5	127.5	124.9	130.9	24.0	104.6
前月比(%)		-	7.3	7.3	▲ 3.8	2.9	▲ 0.3	7.0	▲ 9.4	61.4	2.2	▲ 8.1	▲ 12.1	19.8

(平成22年平均=100)

窯業・ 土石製品 工業	化学工業	プラスチ ック製品 工業	パルプ・ 紙・紙加 工品工業	繊維工業	食料品 工業	その他 工業 総合							鋳業	公益事業
							ゴム製品 工業	皮革製品 工業	家具 工業	印刷業	木材・木 製品工業	その他 工業		
208.2	1,307.5	619.0	154.9	62.5	857.2	673.0	114.8	12.8	64.9	337.7	17.7	125.1	6.5	-
16	7	13	7	6	15	22	4	2	4	3	2	7	2	-
109.7	100.3	98.6	101.2	99.0	94.3	99.1	83.1	81.4	111.1	106.6	101.6	88.8	107.0	-
113.2	99.4	101.5	103.1	90.2	94.0	98.0	72.3	82.3	136.2	102.4	99.7	91.1	111.6	-
110.7	104.9	98.2	93.8	53.3	102.2	94.8	81.4	79.9	119.5	97.2	89.9	89.8	105.0	-
100.3	99.4	91.0	92.9	57.3	113.2	95.6	77.9	73.5	130.1	98.8	80.7	89.3	100.8	-
98.5	107.5	88.4	95.5	62.0	104.9	88.8	72.2	66.8	130.5	89.9	77.4	83.5	96.9	-
90.1	111.4	92.9	99.5	60.0	104.0	86.3	69.5	84.3	114.5	94.7	77.9	65.9	97.8	-
89.5	95.9	88.9	85.8	54.7	98.8	82.5	64.4	59.4	107.5	87.9	76.5	74.7	97.7	-
94.2	111.7	91.6	96.5	59.9	108.7	89.2	72.8	57.6	123.1	90.9	78.9	86.8	72.3	-
107.1	105.5	91.6	97.6	53.6	110.2	89.8	70.8	75.1	129.9	88.3	79.1	93.4	115.6	-
94.8	100.3	87.4	91.6	56.8	104.0	76.3	60.4	69.1	121.3	71.0	78.9	82.5	89.5	-
104.9	113.5	86.7	96.3	62.7	101.9	84.8	72.0	80.1	137.5	78.1	84.7	87.9	89.1	-
109.3	104.2	84.9	98.4	66.9	113.7	88.4	71.7	74.6	123.1	92.1	83.0	78.0	111.1	-
107.3	114.3	89.3	99.7	74.4	113.4	92.9	86.7	52.6	143.1	92.5	84.2	79.1	107.1	-
108.5	103.8	84.1	103.0	64.7	114.7	94.6	73.4	42.8	144.4	95.6	70.0	94.6	107.3	-
87.7	100.3	77.4	85.7	57.4	93.1	85.0	68.2	76.8	126.2	84.4	75.5	82.7	76.5	-
96.5	102.8	84.5	92.6	62.0	90.1	96.2	80.1	69.0	161.6	92.2	77.3	93.5	103.3	-
104.1	111.5	94.6	104.0	72.5	100.9	101.8	79.3	83.9	170.1	101.9	87.7	90.5	102.4	-
99.1	99.8	89.1	98.3	61.4	111.3	83.6	73.9	84.1	115.2	88.2	85.3	63.5	101.8	-
10.0	▲ 10.4	▲ 4.1	▲ 1.2	2.3	7.0	▲ 3.1	6.3	▲ 0.2	0.6	▲ 6.9	9.5	▲ 3.6	4.1	-
91.8	110.6	90.2	99.9	65.9	98.4	91.1	71.2	73.3	141.8	93.3	83.9	81.8	100.7	-
96.3	103.2	89.6	94.3	60.4	104.6	91.2	68.7	69.4	132.7	94.8	80.1	82.9	107.1	-
97.0	105.4	85.3	97.7	64.9	106.4	89.1	70.3	71.4	125.2	91.1	74.1	85.3	94.2	-
103.4	107.2	85.3	94.6	58.5	106.3	86.4	67.5	72.9	132.4	89.3	77.3	78.7	105.8	-
102.8	111.1	89.4	96.6	58.3	107.5	81.7	67.3	62.9	130.9	77.3	81.8	81.1	92.5	-
106.0	112.1	87.8	93.6	58.8	105.1	81.0	70.1	67.4	123.2	75.4	84.3	84.0	89.9	-
101.8	97.9	87.0	93.5	60.7	105.4	86.6	66.2	67.0	127.1	87.3	77.5	86.8	99.7	-
96.4	111.8	86.8	93.9	66.5	106.1	91.7	84.4	62.5	132.5	91.2	77.7	82.1	94.1	-
101.5	97.0	87.3	96.0	62.0	102.8	92.5	74.8	62.3	137.5	92.1	67.9	92.3	101.1	-
98.7	110.5	92.5	99.1	60.7	104.1	90.0	72.2	74.0	144.2	91.6	80.4	79.9	94.6	-
98.0	106.0	88.4	98.6	58.7	102.4	94.0	80.1	64.3	138.8	93.6	83.3	91.4	96.9	-
102.4	108.4	85.7	95.1	70.6	98.1	94.1	76.9	74.1	140.9	94.0	86.1	85.2	95.2	-
100.4	97.9	86.6	100.4	66.7	111.8	87.6	76.6	73.9	137.9	86.3	92.4	79.7	100.8	-
▲ 2.0	▲ 9.7	1.1	5.6	▲ 5.5	14.0	▲ 6.9	▲ 0.4	▲ 0.3	▲ 2.1	▲ 8.2	7.3	▲ 6.5	5.9	-

第1-3表 埼玉県鉱工業在庫指数(業種分類)

項目	産業	鉱工業	製造 工業 総合	鉄鋼業	非鉄金属	金属製品	はん用	生産用	業務用	電子部品	電気機械	情報通信	輸送機械	
	総合	総合			工業	工業	工業	機械工業	機械工業	機械工業	デバイス 工業	工業	機械工業	工業
ウェイト	-	10,000.0	9,983.2	544.4	467.6	941.9	322.1	443.2	-	827.1	1,015.3	-	1,215.9	
品目数	-	120	119	11	5	8	3	7	-	8	7	-	7	
原 指 数	24年末	-	143.0	143.1	108.9	101.4	127.6	120.2	155.1	-	130.3	82.2	-	392.0
	25年末	-	112.2	112.3	123.2	109.4	127.1	86.2	192.0	-	126.2	76.4	-	135.1
	26年末	-	170.6	170.8	118.7	113.8	148.1	85.4	178.3	-	132.1	72.5	-	621.8
	27年末	-	145.3	145.4	120.2	115.3	151.3	121.1	155.6	-	107.5	75.0	-	409.4
	28年末	-	123.8	123.9	122.4	74.3	140.0	78.7	154.1	-	97.8	69.1	-	274.7
	28年 4月末	-	121.4	121.5	120.8	125.3	137.0	91.7	164.0	-	100.6	76.4	-	218.2
	5月末	-	123.1	123.2	125.7	124.8	136.9	84.2	163.5	-	107.8	80.8	-	220.1
	6月末	-	122.5	122.7	123.7	116.2	137.3	98.6	164.3	-	104.3	88.3	-	212.5
	7月末	-	126.7	126.8	122.0	93.6	139.8	88.4	179.1	-	99.6	88.0	-	248.0
	8月末	-	124.9	125.0	116.1	84.9	142.2	85.0	155.6	-	117.4	87.1	-	247.4
	9月末	-	114.2	114.4	120.3	81.4	144.7	103.9	146.4	-	108.7	81.6	-	172.5
	10月末	-	120.8	120.9	125.7	77.5	147.3	83.0	141.7	-	104.3	86.2	-	214.6
	11月末	-	124.7	124.8	122.8	72.9	142.4	82.3	141.6	-	104.1	82.3	-	256.7
	12月末	-	123.8	123.9	122.4	74.3	140.0	78.7	154.1	-	97.8	69.1	-	274.7
	29年 1月末	-	124.4	124.5	126.7	71.1	139.5	95.2	170.0	-	103.1	64.7	-	254.9
	2月末	-	118.5	118.6	128.5	78.8	142.1	96.1	161.2	-	104.3	63.3	-	201.0
	3月末	-	105.6	105.7	120.9	79.7	136.4	86.3	144.7	-	96.4	61.8	-	133.3
	4月末	-	110.1	110.1	131.0	82.0	138.8	88.1	159.0	-	93.1	72.6	-	146.2
	前年比(%)	-	▲ 9.3	▲ 9.4	8.4	▲ 34.6	1.3	▲ 3.9	▲ 3.0	-	▲ 7.5	▲ 5.0	-	▲ 33.0
	季 節 調 整 指 数	28年 4月末	-	130.7	130.9	123.1	124.1	141.9	106.9	171.1	-	101.0	86.3	-
5月末		-	130.3	130.5	123.0	121.1	141.0	81.8	167.7	-	111.7	80.8	-	281.6
6月末		-	127.4	127.7	116.9	113.4	139.0	96.4	161.4	-	109.6	81.0	-	281.2
7月末		-	127.8	127.9	117.3	94.3	139.8	89.1	165.0	-	102.2	76.8	-	289.1
8月末		-	127.4	127.5	120.3	85.2	137.5	92.6	148.5	-	119.0	79.0	-	294.2
9月末		-	118.8	118.5	123.1	81.5	139.3	118.3	146.7	-	112.1	78.1	-	224.4
10月末		-	114.8	114.9	127.1	77.9	142.7	90.7	146.3	-	102.7	77.5	-	186.2
11月末		-	115.7	115.8	123.2	71.6	139.9	84.5	144.3	-	100.4	76.8	-	192.7
12月末		-	114.5	114.6	119.5	73.2	139.8	77.6	153.7	-	94.3	74.2	-	208.1
29年 1月末		-	115.5	115.7	127.3	73.6	142.6	78.1	162.5	-	99.7	70.0	-	188.2
2月末		-	114.9	115.0	128.1	81.5	141.4	80.6	156.2	-	100.7	70.6	-	165.8
3月末		-	115.5	115.7	126.5	80.7	140.6	87.9	164.9	-	96.8	76.8	-	158.7
4月末		-	118.5	118.6	133.5	81.2	143.7	102.7	165.8	-	93.5	82.0	-	180.3
前月比(%)	-	2.6	2.5	5.5	0.6	2.2	16.8	0.5	-	▲ 3.4	6.8	-	13.6	

(平成22年平均 = 100)

窯業・ 土石製品 工業	化学工業	プラスチ ック製品 工業	パルプ・ 紙・紙加 工品工業	繊維工業	食料品 工業	その他 工業 総合							鉱業	公益事業
							ゴム製品 工業	皮革製品 工業	家具 工業	印刷業	木材・木 製品工業	その他 工業		
616.5	1,101.9	1,333.7	361.3	214.9	59.9	517.5	198.6	24.5	92.3	-	47.0	155.1	16.8	-
14	5	13	7	6	4	14	2	2	3	-	2	5	1	-
101.2	96.3	99.1	108.2	94.2	120.1	113.8	100.1	76.8	130.2	-	116.8	126.3	94.8	-
118.7	97.8	93.0	107.7	98.8	148.7	96.4	80.1	77.2	150.3	-	109.5	84.2	80.2	-
116.6	88.6	85.1	119.4	90.4	149.9	91.8	84.3	94.7	120.8	-	86.1	85.6	69.8	-
107.5	105.9	77.9	116.2	109.6	131.2	113.2	94.3	108.4	179.8	-	75.3	109.8	58.3	-
108.3	109.1	79.6	130.4	125.9	125.1	97.6	94.7	112.4	138.0	-	85.4	78.7	58.3	-
98.9	112.0	93.1	125.5	95.2	129.0	94.6	98.0	84.0	125.6	-	81.0	77.5	67.2	-
105.2	113.2	89.5	131.7	92.1	105.4	102.7	97.2	79.9	137.7	-	81.0	98.9	65.0	-
96.5	114.9	87.8	140.0	92.7	98.3	106.4	97.9	102.7	149.0	-	80.2	100.5	47.7	-
104.4	112.2	89.8	154.1	98.3	89.8	102.9	98.7	99.4	138.4	-	81.4	94.4	52.9	-
106.8	109.9	80.4	142.6	101.6	110.5	105.5	98.4	104.4	142.3	-	81.6	100.3	52.8	-
104.1	108.6	79.7	141.5	106.1	109.8	97.5	97.4	95.7	115.7	-	82.0	91.7	47.2	-
106.6	110.9	84.1	154.7	112.7	100.6	102.8	103.9	87.0	134.8	-	80.7	91.6	52.8	-
107.5	110.4	83.3	150.9	118.4	101.8	106.1	97.4	93.6	146.6	-	79.1	103.3	53.2	-
108.3	109.1	79.6	130.4	125.9	125.1	97.6	94.7	112.4	138.0	-	85.4	78.7	58.3	-
108.9	112.6	82.3	139.9	127.5	94.7	111.2	95.6	84.1	179.3	-	88.9	101.6	51.0	-
113.4	113.8	85.4	144.5	121.2	95.6	101.4	98.1	85.5	153.4	-	95.0	79.0	55.2	-
112.1	108.4	79.8	146.2	117.2	110.0	91.3	94.1	77.0	87.5	-	94.9	91.1	62.2	-
107.2	111.2	82.2	146.2	116.8	108.0	94.9	94.9	71.3	122.6	-	95.4	82.0	61.1	-
8.4	▲ 0.7	▲ 11.7	16.5	22.7	▲ 16.3	0.3	▲ 3.2	▲ 15.1	▲ 2.4	-	17.8	5.8	▲ 9.1	-
101.7	113.9	90.3	139.3	101.5	123.0	103.0	98.1	104.4	145.3	-	78.2	91.5	63.3	-
102.7	112.8	87.4	130.2	102.3	103.3	107.6	94.6	89.0	149.7	-	78.3	103.6	59.9	-
97.7	111.3	82.2	129.5	105.9	101.5	104.8	93.4	95.0	175.3	-	78.3	90.4	55.9	-
102.9	112.3	85.1	140.2	107.6	94.8	98.2	97.4	84.9	144.1	-	80.6	84.5	60.2	-
104.3	115.9	81.4	135.4	111.7	119.1	105.1	99.7	95.6	131.1	-	81.3	104.0	54.3	-
101.9	113.5	84.1	138.4	109.9	104.7	101.4	96.4	92.4	132.7	-	84.0	97.8	45.3	-
105.0	110.0	86.2	151.4	110.4	94.6	97.9	101.2	105.1	122.1	-	82.7	82.5	51.1	-
105.6	108.3	84.4	140.6	105.7	108.8	103.4	97.8	102.9	144.5	-	81.9	94.0	49.5	-
107.1	108.8	85.8	142.7	109.7	104.1	97.6	97.9	94.8	136.8	-	87.2	77.7	53.4	-
113.2	107.8	83.5	144.3	111.9	105.0	103.8	99.1	78.6	137.4	-	89.5	92.5	54.4	-
116.0	109.7	84.2	151.6	112.8	97.2	98.7	101.3	85.9	136.8	-	95.2	84.2	57.4	-
115.3	112.6	80.6	162.3	117.6	114.8	98.9	94.9	82.1	98.5	-	95.1	111.7	61.4	-
110.2	113.1	79.8	162.2	124.5	103.0	103.3	95.0	88.6	141.8	-	92.1	96.8	57.5	-
▲ 4.4	0.4	▲ 1.0	▲ 0.1	5.9	▲ 10.3	4.4	0.1	7.9	44.0	-	▲ 3.2	▲ 13.3	▲ 6.4	-

第1-4表 埼玉県鉱工業在庫率指数（業種分類）

項目	産業	鉱工業	製造 工業 総合	鉄鋼業	非鉄金属	金属製品	はん用	生産用	業務用	電子部品	電気機械	情報通信	輸送機械	
	総合	総合		工業	工業	工業	機械	機械	機械	デバイス	工業	機械工業	工業	
ウェイト	-	9,194.4	9,177.6	544.1	467.6	941.9	322.1	165.9	-	323.4	991.0	-	1,215.9	
品目数	-	112	111	10	5	8	3	4	-	5	6	-	7	
原 指 数	24年平均	-	144.8	144.9	104.7	132.2	119.0	114.1	109.3	-	132.3	106.6	-	364.7
	25年平均	-	117.3	117.3	106.3	128.3	135.0	106.5	132.1	-	125.3	107.1	-	159.2
	26年平均	-	156.1	156.3	104.2	144.9	166.2	123.0	198.9	-	119.5	110.0	-	411.0
	27年平均	-	160.6	160.8	126.3	157.3	197.0	116.8	136.0	-	117.9	110.3	-	401.0
	28年平均	-	158.8	158.9	130.7	437.0	217.4	127.2	133.8	-	106.5	100.9	-	256.8
	28年 4月	-	149.3	149.5	138.0	269.5	210.7	110.3	283.9	-	120.1	109.1	-	248.0
	5月	-	238.6	238.9	153.6	1,846.9	238.3	114.3	235.3	-	113.6	122.2	-	257.1
	6月	-	238.6	238.9	129.4	1,974.5	231.1	123.8	92.4	-	103.0	120.6	-	260.8
	7月	-	158.4	158.6	133.1	125.7	236.1	114.3	92.1	-	102.8	114.2	-	349.7
	8月	-	159.8	160.0	127.9	133.0	236.6	129.1	67.8	-	103.3	117.8	-	325.9
	9月	-	125.9	126.1	121.7	115.9	223.4	171.8	56.9	-	92.2	92.1	-	151.6
	10月	-	139.0	139.1	124.0	103.9	211.0	95.1	121.1	-	104.5	107.2	-	240.1
	11月	-	131.4	131.6	119.8	97.4	200.5	109.1	132.2	-	101.0	89.1	-	234.4
	12月	-	135.9	136.0	129.5	109.2	211.6	104.3	166.2	-	98.6	74.7	-	250.2
	29年 1月	-	159.2	159.3	147.0	107.0	255.2	145.4	243.2	-	111.9	75.5	-	306.0
	2月	-	168.0	168.3	156.7	110.2	242.5	90.8	113.2	-	116.5	72.0	-	453.5
	3月	-	112.4	112.5	124.1	108.4	196.8	94.0	83.6	-	94.1	69.1	-	151.1
	4月	-	134.9	135.1	161.2	109.5	210.1	88.5	521.9	-	107.9	105.8	-	175.1
	前年比(%)	-	▲ 9.6	▲ 9.6	16.8	▲ 59.4	▲ 0.3	▲ 19.8	83.8	-	▲ 10.2	▲ 3.0	-	▲ 29.4
	季 節 調 整 済 指 数	28年 4月	-	152.6	152.9	125.3	263.3	205.9	132.9	138.6	-	116.8	111.1	-
5月		-	226.8	227.0	135.7	1,768.9	234.3	99.2	117.4	-	113.4	99.9	-	263.8
6月		-	248.4	248.8	121.1	1,933.9	219.1	138.0	103.3	-	111.0	100.8	-	350.9
7月		-	172.0	172.1	131.8	134.4	230.7	132.9	119.8	-	107.9	101.4	-	475.7
8月		-	153.6	153.8	125.2	116.0	222.6	139.6	83.4	-	98.9	96.2	-	360.3
9月		-	134.1	134.2	132.9	116.6	220.1	256.8	112.7	-	100.0	101.5	-	175.0
10月		-	131.8	131.9	145.4	116.3	225.8	74.8	115.0	-	99.2	98.9	-	197.3
11月		-	121.8	121.9	135.5	99.4	230.7	87.1	139.5	-	93.5	94.8	-	176.6
12月		-	128.3	128.4	130.8	108.6	234.6	81.2	215.5	-	99.8	92.7	-	199.7
29年 1月		-	138.7	138.8	140.5	108.0	230.5	111.9	216.6	-	104.4	79.7	-	247.4
2月		-	171.1	171.4	154.4	107.7	229.6	95.1	147.4	-	110.6	84.1	-	465.9
3月		-	142.3	142.4	128.7	115.5	211.6	148.9	256.4	-	107.9	97.0	-	203.1
4月		-	137.8	138.2	146.4	107.0	205.3	106.6	254.8	-	104.9	107.7	-	168.2
前月比(%)		-	▲ 3.2	▲ 2.9	13.8	▲ 7.4	▲ 3.0	▲ 28.4	▲ 0.6	-	▲ 2.8	11.0	-	▲ 17.2

(平成22年平均=100)

窯業・土石製品工業	化学工業	プラスチック製品工業	パルプ・紙・紙加工工業	繊維工業	食料品工業	その他工業総合							鉱業	公益事業
							ゴム製品工業	皮革製品工業	家具工業	印刷業	木材・木製品工業	その他工業		
616.5	1,101.9	1,333.7	361.3	214.9	59.9	517.5	198.6	24.5	92.3	-	47.0	155.1	16.8	-
14	5	13	7	6	4	14	2	2	3	-	2	5	1	-
97.8	110.0	105.0	115.1	103.7	112.8	115.7	132.2	80.2	79.4	-	105.5	124.7	91.0	-
99.6	103.3	98.6	113.6	114.9	121.4	107.5	118.1	81.0	112.5	-	110.6	94.0	74.0	-
100.6	97.5	97.2	120.8	148.7	120.1	98.6	101.5	101.0	104.7	-	111.2	87.1	48.8	-
102.1	100.2	95.2	128.0	196.5	120.4	109.2	120.9	114.3	109.4	-	98.2	96.6	56.1	-
94.7	106.3	94.8	131.0	247.6	117.2	114.2	135.9	146.7	105.1	-	105.3	89.4	57.4	-
97.6	100.8	96.6	112.1	158.9	133.9	112.9	141.4	98.9	97.4	-	97.7	92.3	66.6	-
96.2	119.5	94.4	138.5	164.4	116.9	126.0	151.9	132.8	118.4	-	98.7	104.6	64.9	-
83.4	110.8	92.6	130.0	212.4	106.6	116.2	133.9	180.7	114.1	-	96.0	90.8	64.6	-
89.9	105.7	95.2	139.0	301.0	113.5	110.9	139.0	132.1	100.8	-	97.4	81.8	44.6	-
109.2	109.7	92.0	143.9	358.2	126.0	129.3	164.3	147.6	112.7	-	97.8	100.8	57.7	-
84.6	98.9	88.7	128.6	314.8	113.3	107.2	136.9	116.4	81.7	-	94.7	86.7	51.6	-
83.3	102.0	96.6	139.7	311.2	111.8	121.4	148.7	115.6	102.1	-	94.1	107.0	46.3	-
79.4	96.5	89.7	136.8	265.5	109.4	110.6	108.7	174.9	95.2	-	91.4	117.8	48.4	-
81.2	99.9	93.1	129.8	285.3	122.2	109.5	129.5	256.0	101.8	-	135.9	57.4	53.2	-
102.3	123.6	106.9	149.2	251.1	126.6	124.4	140.0	106.5	145.9	-	136.8	90.7	65.8	-
96.6	113.7	99.6	138.1	201.3	123.4	101.1	121.1	121.7	88.0	-	146.2	66.4	52.2	-
90.1	90.9	81.4	124.9	172.7	124.4	92.5	119.4	89.6	49.8	-	107.7	79.2	59.4	-
79.2	101.6	87.8	130.2	207.3	111.5	114.2	129.0	83.9	101.3	-	109.6	109.3	58.4	-
▲ 18.9	0.8	▲ 9.1	16.1	30.5	▲ 16.7	1.2	▲ 8.8	▲ 15.2	4.0	-	12.2	18.4	▲ 12.3	-
96.3	106.8	97.1	127.3	184.6	138.0	110.0	142.7	152.8	93.6	-	90.2	86.7	61.9	-
89.1	111.1	93.1	129.0	197.9	112.5	121.1	137.7	132.0	108.7	-	92.2	105.8	57.2	-
85.0	107.6	93.7	117.5	237.0	113.5	115.8	129.4	136.5	132.1	-	101.3	83.3	58.2	-
90.7	111.4	100.1	132.8	300.4	120.0	118.2	148.5	125.7	105.9	-	101.9	85.9	59.6	-
97.1	106.3	92.9	124.2	350.5	122.8	121.9	146.6	154.5	98.1	-	93.6	102.8	59.3	-
80.8	106.7	91.9	130.6	296.0	107.8	117.3	137.1	135.3	101.2	-	95.3	98.9	48.5	-
88.8	112.3	96.9	145.8	291.8	114.6	117.4	163.7	160.9	97.0	-	105.1	83.8	52.1	-
89.8	102.2	94.1	131.9	239.3	122.0	106.7	110.3	162.0	102.7	-	98.4	96.4	51.2	-
87.5	103.4	95.6	148.0	241.8	116.2	107.7	133.9	150.8	104.6	-	138.8	58.7	52.9	-
95.4	100.9	91.5	138.3	207.1	118.9	113.4	139.1	108.5	98.4	-	129.9	87.8	57.0	-
97.6	102.1	92.3	140.8	213.7	115.8	107.6	125.6	132.2	90.6	-	136.2	82.2	55.1	-
93.3	101.8	88.6	152.1	207.2	127.1	103.1	121.8	115.0	71.4	-	110.8	108.4	61.5	-
78.1	107.7	88.3	147.8	240.8	114.9	111.2	130.2	129.6	97.3	-	101.2	102.7	54.2	-
▲ 16.3	5.8	▲ 0.3	▲ 2.8	16.2	▲ 9.6	7.9	6.9	12.7	36.3	-	▲ 8.7	▲ 5.3	▲ 11.9	-

第2-1表 埼玉県鉱工業生産指数（特殊分類）

（平成22年平均＝100）

項目	鉱工業 総合	最終 需要財	投資財			消費財			生産財	鉱工業用 生産財	その他用 生産財	
			資本財	建設財	消費財	耐久 消費財	非耐久 消費財					
ウェイト	10,000.0	6,112.2	2,523.2	1,782.6	740.6	3,589.0	953.3	2,635.7	3,887.8	3085.2	802.6	
品目数	222	113	77	42	35	36	14	22	109	98	11	
原 指 数	24年平均	96.4	95.5	89.1	82.8	104.4	100.0	95.6	101.6	97.7	96.1	104.0
	25年平均	93.1	91.1	91.3	84.7	107.2	90.9	66.9	99.7	96.3	95.3	100.3
	26年平均	97.6	97.3	93.7	91.2	99.7	99.8	81.7	106.4	98.1	98.6	95.7
	27年平均	95.6	94.6	88.8	88.0	90.6	98.7	74.0	107.7	97.0	97.2	96.4
	28年平均	94.7	93.4	92.9	94.5	89.1	93.7	79.6	98.8	96.8	99.0	88.5
	28年 4月	92.1	88.7	83.5	82.9	84.9	92.4	69.1	100.8	97.5	98.4	93.9
	5月	86.7	84.1	83.6	84.2	82.2	84.5	66.9	90.9	90.6	92.0	85.3
	6月	97.9	96.9	97.7	100.9	90.0	96.3	79.1	102.6	99.4	102.1	89.4
	7月	94.2	92.7	93.7	94.2	92.4	92.1	76.1	97.9	96.5	99.1	86.2
	8月	87.9	88.0	92.6	96.2	83.8	84.7	64.3	92.1	87.8	92.4	69.9
	9月	95.6	94.3	93.4	94.2	91.3	94.9	84.8	98.5	97.6	102.7	78.1
	10月	95.1	91.8	86.5	82.7	95.5	95.6	86.0	99.0	100.2	102.7	90.6
	11月	99.1	96.6	87.0	84.3	93.5	103.3	94.3	106.5	103.2	105.9	92.5
	12月	97.1	96.4	96.7	99.7	89.4	96.2	89.7	98.5	98.2	99.0	94.9
	29年 1月	89.2	87.1	86.6	88.1	82.9	87.4	71.7	93.1	92.5	95.0	82.6
	2月	93.8	90.0	94.9	96.1	91.9	86.5	74.8	90.8	99.7	102.2	90.1
	3月	99.9	93.5	95.1	94.8	95.7	92.4	80.6	96.7	109.9	112.7	98.9
	4月	94.2	89.1	89.8	92.5	83.1	88.6	73.0	94.2	102.2	105.9	87.8
	前年比(%)	2.3	0.5	7.5	11.6	▲2.1	▲4.1	5.6	▲6.5	4.8	7.6	▲6.5
	季 節 調 整 指 数	28年 4月	93.4	90.7	89.2	88.6	90.0	92.3	76.5	97.8	97.7	99.3
5月		93.2	94.0	97.8	101.9	90.0	88.3	74.0	94.2	94.2	94.5	92.1
6月		93.8	93.1	95.6	100.0	86.3	91.4	77.4	96.4	95.3	96.7	89.3
7月		94.0	94.4	98.9	103.1	90.1	91.3	73.9	97.6	93.9	95.3	87.0
8月		98.0	99.7	108.2	116.3	91.2	94.1	71.8	103.9	95.7	100.4	77.2
9月		94.1	93.7	89.9	90.1	88.9	94.6	81.5	98.5	95.8	100.3	76.7
10月		91.6	88.5	88.6	86.7	92.9	88.4	79.5	91.6	96.6	99.5	85.7
11月		95.7	92.8	88.3	89.6	87.4	97.4	87.4	102.4	100.0	103.4	89.6
12月		95.2	92.3	91.5	92.5	87.9	92.1	85.6	94.7	99.3	101.6	91.3
29年 1月		98.2	92.5	95.4	97.9	89.9	95.0	72.5	101.8	101.8	104.6	89.9
2月		93.9	88.5	84.2	81.7	88.9	91.2	79.4	94.6	103.2	106.3	92.0
3月		89.6	82.7	74.1	68.2	91.5	90.2	76.4	94.5	101.1	104.0	90.7
4月		96.7	92.5	94.3	96.4	88.1	92.0	84.6	94.2	103.1	107.9	85.5
前月比(%)		7.9	11.9	27.3	41.3	▲3.7	2.0	10.7	▲0.3	2.0	3.8	▲5.7

第2-2表 埼玉県鉱工業出荷指数（特殊分類）

（平成22年平均＝100）

項目	鉱工業 総合	最終 需要財	投資財			消費財			生産財	鉱工業用 生産財	その他用 生産財	
			資本財	建設財	消費財	耐久 消費財	非耐久 消費財					
ウェイト	10,000.0	6,173.3	2,638.5	1,943.9	694.6	3,534.8	1,683.3	1,851.5	3,826.7	3319.5	507.2	
品目数	222	113	77	42	35	36	14	22	109	98	11	
原 指 数	24年平均	94.0	92.3	89.8	85.0	103.2	94.2	89.8	98.2	96.7	95.7	103.2
	25年平均	89.7	85.9	89.0	82.7	106.4	83.7	69.1	96.9	95.6	95.1	99.2
	26年平均	94.7	92.2	92.9	89.9	101.3	91.6	77.8	104.2	98.7	99.1	95.5
	27年平均	93.7	91.7	89.6	88.3	93.1	93.4	80.5	105.1	97.0	97.2	95.5
	28年平均	95.9	95.3	94.9	96.0	91.8	95.5	85.0	105.1	96.9	98.3	88.2
	28年 4月	89.6	85.9	83.6	82.7	86.1	87.6	66.7	106.7	95.7	95.9	94.1
	5月	85.8	83.7	83.1	83.5	82.0	84.1	70.1	96.8	89.1	89.8	85.1
	6月	98.5	98.3	98.0	100.1	92.0	98.5	85.7	110.1	98.8	100.5	87.9
	7月	94.6	93.1	95.1	95.3	94.3	91.7	75.7	106.2	96.8	98.6	85.1
	8月	87.4	86.5	90.0	91.2	86.4	83.9	64.8	101.2	88.9	91.6	71.7
	9月	100.2	101.1	99.2	100.7	95.1	102.4	97.7	106.7	98.9	102.0	78.8
	10月	94.6	92.3	87.8	84.8	96.2	95.7	84.3	106.1	98.3	99.7	89.1
	11月	100.0	97.9	91.7	89.9	97.0	102.5	92.4	111.7	103.5	105.0	93.4
	12月	98.7	98.5	97.6	99.0	93.7	99.1	91.3	106.2	99.1	99.7	95.6
	29年 1月	88.8	87.4	85.1	86.2	82.2	89.1	79.6	97.7	91.0	92.4	81.9
	2月	95.7	94.0	97.5	98.3	95.3	91.3	86.2	96.0	98.5	99.8	89.7
	3月	104.8	100.9	101.5	101.2	102.2	100.5	97.0	103.6	111.1	113.0	99.1
	4月	93.0	88.1	87.2	88.9	82.5	88.8	73.8	102.5	100.9	102.7	89.0
	前年比(%)	3.8	2.6	4.3	7.5	▲4.2	1.4	10.6	▲3.9	5.4	7.1	▲5.4
	季 節 調 整 指 数	28年 4月	93.1	90.2	90.0	89.4	92.2	89.9	81.4	101.7	97.8	98.8
5月		93.8	93.2	95.3	97.8	89.8	90.2	78.8	102.0	93.7	93.9	92.1
6月		95.4	95.4	95.1	96.3	91.4	95.0	84.6	104.8	95.0	95.9	88.3
7月		94.7	94.8	98.3	101.4	91.0	92.5	78.0	106.3	94.3	95.4	85.9
8月		97.1	97.9	104.9	109.6	93.9	93.3	76.8	108.5	95.7	98.2	79.2
9月		98.1	99.6	97.0	97.9	91.6	102.9	96.9	108.2	96.0	98.5	77.8
10月		93.6	91.9	90.2	89.0	94.9	92.9	85.1	99.7	96.4	98.1	85.0
11月		97.0	95.0	92.1	93.3	90.7	99.1	89.3	108.4	99.8	101.0	90.6
12月		94.8	92.1	90.5	89.9	91.3	91.1	84.6	97.8	99.0	100.3	90.4
29年 1月		96.6	95.9	95.8	97.5	92.4	94.1	78.5	107.5	100.3	102.9	89.4
2月		94.5	90.4	90.2	89.0	92.4	93.1	78.3	101.6	101.3	102.7	91.2
3月		91.5	85.7	79.0	74.5	92.8	91.2	79.6	101.5	101.4	103.7	91.1
4月		98.2	94.9	93.3	95.3	88.0	95.4	94.1	101.5	103.8	106.5	85.8
前月比(%)	7.3	10.7	18.1	27.9	▲5.2	4.6	18.2	0.0	2.4	2.7	▲5.8	

第2-3表 埼玉県鉱工業在庫指数（特殊分類）

（平成22年平均＝100）

項目	鉱工業 総合	最終 需要財	投資財			消費財			生産財	鉱工業用 生産財	その他用 生産財	
			資本財	建設財	耐久 消費財	非耐久 消費財						
ウェイト	10,000.0	4,326.5	2,640.3	1,136.0	1,504.3	1,686.2	1,308.9	377.3	5,673.5	5409.4	264.1	
品目数	130	61	43	18	25	18	9	9	69	65	4	
原 指 数	24年末	143.0	187.2	134.3	158.5	116.1	270.0	320.6	94.6	109.3	109.5	106.0
	25年末	112.3	119.1	120.8	128.6	114.9	116.5	120.0	104.5	107.1	107.8	91.7
	26年末	170.6	255.8	153.5	200.8	117.7	416.0	503.7	112.0	105.7	107.1	76.8
	27年末	145.3	195.0	161.8	221.1	117.0	247.0	284.0	118.7	107.4	108.3	89.3
	28年末	123.9	151.0	132.3	174.6	100.4	180.3	196.7	123.4	103.2	104.0	86.3
	28年 4月末	121.4	136.8	138.1	185.2	102.6	134.8	143.6	104.5	109.7	110.6	90.9
	5月末	123.1	140.0	144.7	194.6	106.9	132.7	142.0	100.5	110.3	111.3	88.1
	6月末	122.6	139.9	150.2	208.5	106.1	123.8	130.4	100.8	109.4	110.2	93.2
	7月末	126.7	150.1	154.7	217.4	107.3	142.9	153.9	104.9	108.9	109.6	95.5
	8月末	125.0	146.9	148.4	202.1	107.9	144.6	155.6	106.1	108.2	109.1	89.1
	9月末	114.3	121.6	132.3	169.4	104.2	104.9	104.0	108.3	108.7	109.7	89.1
	10月末	120.8	134.6	136.4	176.3	106.3	131.7	137.2	112.8	110.4	111.1	94.8
	11月末	124.8	146.8	133.2	170.9	104.7	168.2	181.8	121.0	107.9	108.6	93.7
	12月末	123.9	151.0	132.3	174.6	100.4	180.3	196.7	123.4	103.2	104.0	86.3
	29年 1月末	124.4	150.2	145.0	196.3	106.3	158.4	169.0	121.6	104.7	105.5	89.4
	2月末	118.5	133.0	137.5	182.5	103.5	126.1	128.2	118.6	107.4	108.2	91.1
	3月末	105.6	107.6	122.1	158.2	94.8	84.9	75.8	116.7	104.1	105.0	86.0
	4月末	110.1	114.4	126.3	164.3	97.6	95.8	91.6	110.5	106.8	108.0	82.1
	前年比(%)	▲ 9.3	▲ 16.4	▲ 8.5	▲ 11.3	▲ 4.9	▲ 28.9	▲ 36.2	5.7	▲ 2.6	▲ 2.4	▲ 9.7
	季 節 調 整 指 数	28年 4月末	130.7	154.5	146.2	197.3	108.3	170.4	183.8	114.1	112.6	113.5
5月末		130.2	155.5	150.4	202.1	109.2	167.4	186.2	108.1	109.3	110.2	89.3
6月末		127.5	155.7	154.1	220.2	105.7	153.0	165.8	107.1	106.5	107.3	90.3
7月末		127.8	156.5	153.1	216.1	105.2	159.5	175.9	105.1	106.4	107.1	92.9
8月末		127.5	153.0	149.7	208.7	106.6	158.9	175.6	108.9	108.7	109.7	90.0
9月末		118.9	130.9	137.7	184.4	103.9	118.9	123.3	107.0	110.9	111.9	90.0
10月末		114.8	124.3	132.6	174.7	103.1	113.3	118.1	107.6	108.8	109.5	93.6
11月末		115.8	127.0	126.9	156.3	103.2	131.1	138.6	110.9	106.2	106.9	91.5
12月末		114.6	130.1	125.4	156.8	99.3	143.0	152.9	114.6	103.7	104.4	90.2
29年 1月末		115.5	132.0	134.6	176.6	102.6	126.9	131.1	117.0	105.4	106.1	88.8
2月末		114.9	124.6	131.3	171.1	101.0	110.0	105.6	116.5	106.8	107.6	90.4
3月末		115.5	124.1	135.9	183.7	103.0	102.0	92.6	122.4	107.7	108.7	86.9
4月末		118.5	129.2	133.7	175.1	103.0	121.1	117.3	120.7	109.6	110.9	84.5
前月比(%)	2.6	4.1	▲ 1.6	▲ 4.7	0.0	18.7	26.7	▲ 1.4	1.8	2.0	▲ 2.8	

第2-4表 埼玉県鉱工業在庫率指数（特殊分類）

（平成22年平均＝100）

項目	鉱工業 総合	最終 需要財	投資財			消費財			生産財	鉱工業用 生産財	その他用 生産財	
			資本財	建設財	消費財	耐久 消費財	非耐久 消費財					
ウェイト	9,194.4	4,024.9	2,338.7	834.4	1,504.3	1,686.2	1,308.9	377.3	5,169.5	4905.4	264.1	
品目数	122	57	39	14	25	18	9	9	65	61	4	
原 指 数	24年平均	144.8	182.5	134.1	183.5	106.8	249.4	290.1	108.3	115.5	115.1	123.4
	25年平均	117.3	119.2	116.8	135.0	106.7	122.6	125.1	113.8	115.7	115.9	112.1
	26年平均	156.1	198.9	149.6	223.2	108.8	267.2	309.0	122.2	122.7	123.8	104.1
	27年平均	160.6	197.6	138.1	187.5	110.7	280.1	315.4	157.5	131.8	133.1	106.7
	28年平均	158.8	189.3	210.1	400.0	104.7	160.4	153.1	186.1	135.0	136.0	117.3
	28年 4月	149.3	163.1	167.0	284.9	101.6	157.6	166.6	126.7	138.7	140.1	111.5
	5月	238.6	350.0	494.5	1,187.6	110.1	149.5	155.5	129.0	151.8	153.6	118.9
	6月	238.6	366.2	533.1	1,312.0	101.1	134.7	126.5	163.0	139.3	140.3	119.9
	7月	158.4	185.3	195.3	360.5	103.7	171.3	159.6	212.1	137.4	137.9	129.3
	8月	159.8	183.5	173.8	282.7	113.5	196.9	182.2	248.0	141.3	141.8	133.0
	9月	125.9	119.3	119.5	154.8	100.0	119.0	89.6	221.3	131.1	131.8	118.5
	10月	139.0	150.9	149.0	234.6	101.5	153.5	132.1	227.9	129.7	129.8	128.0
	11月	131.5	145.3	128.6	187.9	95.8	168.5	155.2	214.5	120.7	121.4	107.3
	12月	135.9	150.5	133.9	195.3	99.8	173.5	164.8	203.6	124.6	125.8	101.8
	29年 1月	159.2	181.3	192.8	323.2	120.5	165.4	159.6	185.8	141.9	143.1	120.9
	2月	168.1	209.4	274.1	578.7	105.2	119.7	108.6	158.3	135.8	137.1	112.0
	3月	112.4	108.4	130.2	201.0	90.9	78.3	60.0	141.6	115.5	116.5	96.1
	4月	135.0	142.6	167.8	285.5	102.5	107.8	95.3	150.9	129.0	130.5	99.8
	前年比(%)	▲ 9.6	▲ 12.6	0.5	0.2	0.9	▲ 31.6	▲ 42.8	19.1	▲ 7.0	▲ 6.9	▲ 10.5
	季 節 調 整 指 数	28年 4月	152.6	162.7	156.0	236.5	104.0	166.6	173.4	162.7	140.7	141.6
5月		226.8	343.3	428.1	883.8	107.5	177.3	177.7	151.6	139.6	141.0	116.2
6月		248.4	416.9	527.3	1,278.8	102.0	175.2	169.8	172.4	134.6	135.7	115.6
7月		171.9	217.3	219.8	479.0	107.2	201.3	193.7	205.2	138.5	139.2	129.4
8月		153.6	181.3	169.7	306.3	105.2	185.3	174.7	232.6	134.2	135.0	120.5
9月		134.1	129.6	129.2	190.2	101.3	126.2	100.8	200.4	138.0	138.9	116.2
10月		131.8	134.6	154.9	237.6	103.9	124.7	104.8	210.7	133.0	133.2	131.4
11月		121.9	123.7	129.0	176.2	102.9	125.0	112.1	188.8	125.7	126.6	108.8
12月		128.3	131.9	130.5	182.8	100.1	141.4	132.5	189.0	130.7	131.5	113.2
29年 1月		138.7	152.1	167.2	282.5	102.6	137.0	131.1	162.5	129.8	130.8	108.6
2月		171.2	219.4	269.9	591.2	101.4	131.1	118.3	165.0	132.5	133.8	109.7
3月		142.2	145.6	165.8	284.3	104.9	115.6	91.0	169.3	129.7	130.8	106.3
4月		138.0	142.3	156.7	237.0	104.9	114.0	99.2	193.8	130.8	131.9	109.4
前月比(%)	▲ 3.0	▲ 2.3	▲ 5.5	▲ 16.6	0.0	▲ 1.4	9.0	14.5	0.8	0.8	2.9	

- 利 用 上 の 注 意 -

基準年次 平成22年(2010年)
採用品目 生産211品目、出荷209品目、在庫120品目
季節調整 センサス局法(X-12-ARIMA)

この情報は、インターネットでもご覧になれます。



<http://www.pref.saitama.lg.jp/theme/tokei/index.html>

平成29年6月23日 発行

埼玉県総務部統計課 動態統計担当

〒330-9301 さいたま市浦和区高砂3-15-1

TEL 048-830-2320(直通) FAX 048-822-4104

品目別の指数が必要なときは、上記の連絡先にお問い合わせください。
(品目によってはお答えできないものもあります。)