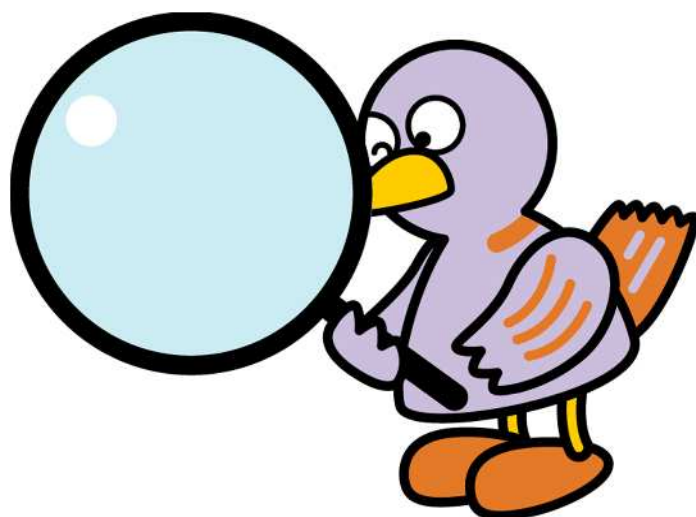


埼玉県鉱工業指数

平成28年10月分



埼玉県マスコット「コバトン」



彩の国
埼玉県

総務部統計課

平成28年10月埼玉県鉱工業指数 概要

総合指数の動向

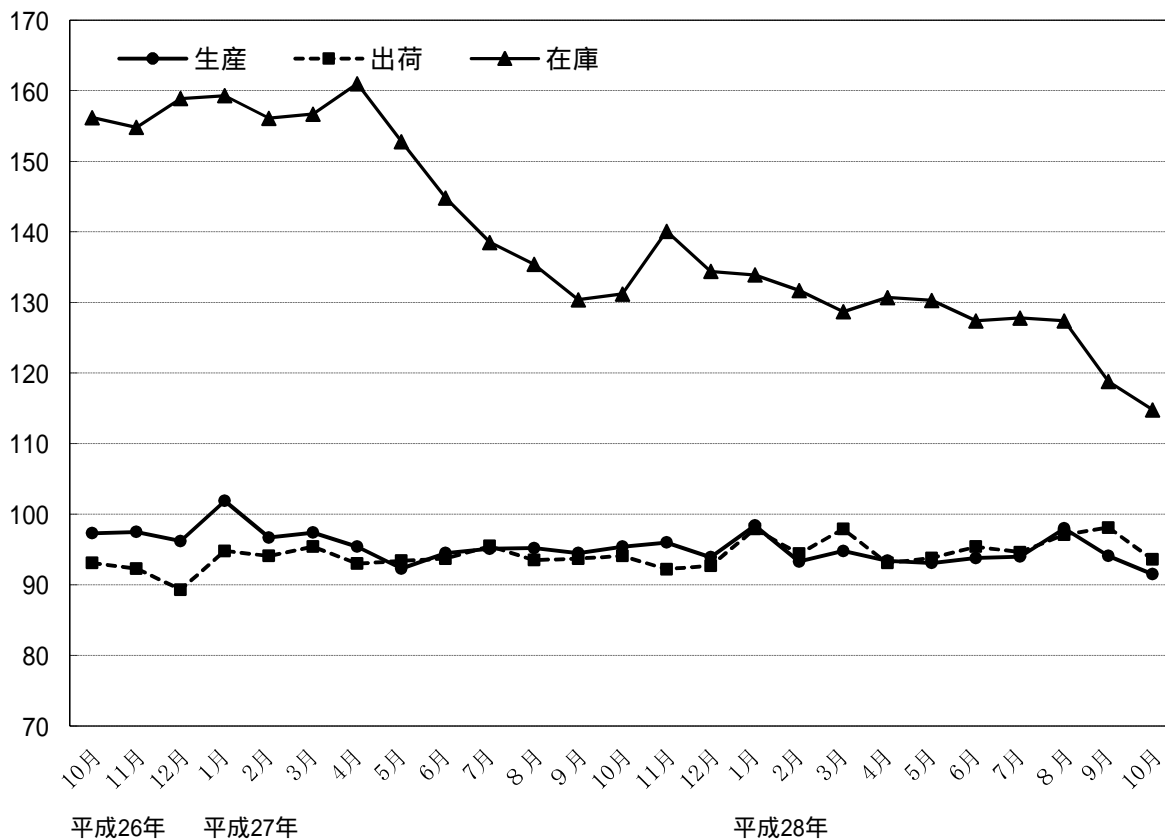
平成28年10月の鉱工業指数は、生産が91.5で2か月連続の低下となった。出荷は93.6で、3か月ぶりの低下となった。また、在庫は114.8で3か月連続の低下、在庫率は131.8で4か月連続の低下となった。

(平成22年平均 = 100)

	埼玉県			全国		
	指数	前月比 (%)	前年同月比 (%)	指数	前月比 (%)	前年同月比 (%)
生産	91.5	2.8	5.3	98.4	0.0	1.4
出荷	93.6	4.6	2.0	98.3	2.0	2.0
在庫	114.8	3.4	12.5	108.6	2.1	3.0
在庫率	131.8	1.7	5.6	114.2	0.6	1.1

指数と前月比は季節調整済み(X-12-ARIMA)、前年同月比は原指数による。

総合指数の推移



上昇・低下に寄与した主な業種と品目

数値は対前月比。

(1) 生産

		業 種	品 目
上 昇	12業種	印刷業	16.5% おう版印刷(グラビア印刷)、とっ版印刷(活版印刷)
		電子部品・デバイス工業	8.3% 混成集積回路、機能部品、整流素子、電子回路基板
		食料品工業	2.9% チョコレート、菓子パン、処理牛乳、味噌
		金属製品工業	8.2% 管継手、飲料用アルミニウム缶、水門、軽量鉄骨
低 下	11業種	化学工業	12.4% 化粧品、医薬品、印刷インキ、印刷インキ用ワニス
		生産用機械工業	26.7% 半導体製造装置、食料品加工機械、包装・荷造機械
		業務用機械工業	16.6% 精密測定機、試験機
		輸送機械工業	6.6% 普通トラック、乗用車、けん引車、駆動伝導及び操縦装置部品

(2) 出荷

		業 種	品 目
上 昇	11業種	電気機械工業	7.1% 電気計器、開閉制御装置、電力変換装置、低圧遮断器
		印刷業	15.8% おう版印刷(グラビア印刷)、とっ版印刷(活版印刷)
		はん用機械工業	6.4% ポンプ、はん用内燃機関、自動調整弁、コンベヤ
		電子部品・デバイス工業	4.7% 混成集積回路、機能部品、トランジスタ、電子回路基板
低 下	12業種	輸送機械工業	10.5% 乗用車、普通トラック、けん引車、駆動伝導及び操縦装置部品
		化学工業	12.7% 化粧品、印刷インキ、医薬品、印刷インキ用ワニス
		生産用機械工業	30.8% 半導体製造装置、食料品加工機械、マシニングセンタ
		業務用機械工業	16.6% 精密測定機、試験機、分析機器

(3) 在庫

		業 種	品 目
上 昇	9業種	パルプ・紙・紙加工品工業	9.4% 段ボール原紙、衛生用紙、雑種紙、雑板紙、紙器用板紙
		金属製品工業	2.4% 食缶、アルミエクステリア、飲料用アルミニウム缶
		プラスチック製品工業	2.5% プラスチック製容器、プラスチック製フィルム、プラスチック板
		鉄鋼業	3.2% 小形棒鋼、鋳鉄管、銑鉄铸件、特殊鋼磨棒鋼
低 下	11業種	輸送機械工業	17.0% 乗用車、普通トラック、完成自転車、輸送機械用エアコン
		はん用機械工業	23.3% はん用内燃機関、ポンプ、圧縮機
		電子部品・デバイス工業	8.4% 線形半導体集積回路、トランジスタ、サーミスタ
		化学工業	3.1% 印刷インキ、印刷インキ用ワニス、合成樹脂塗料

< 資料 >

埼玉県・全国鉱工業生産指数の推移

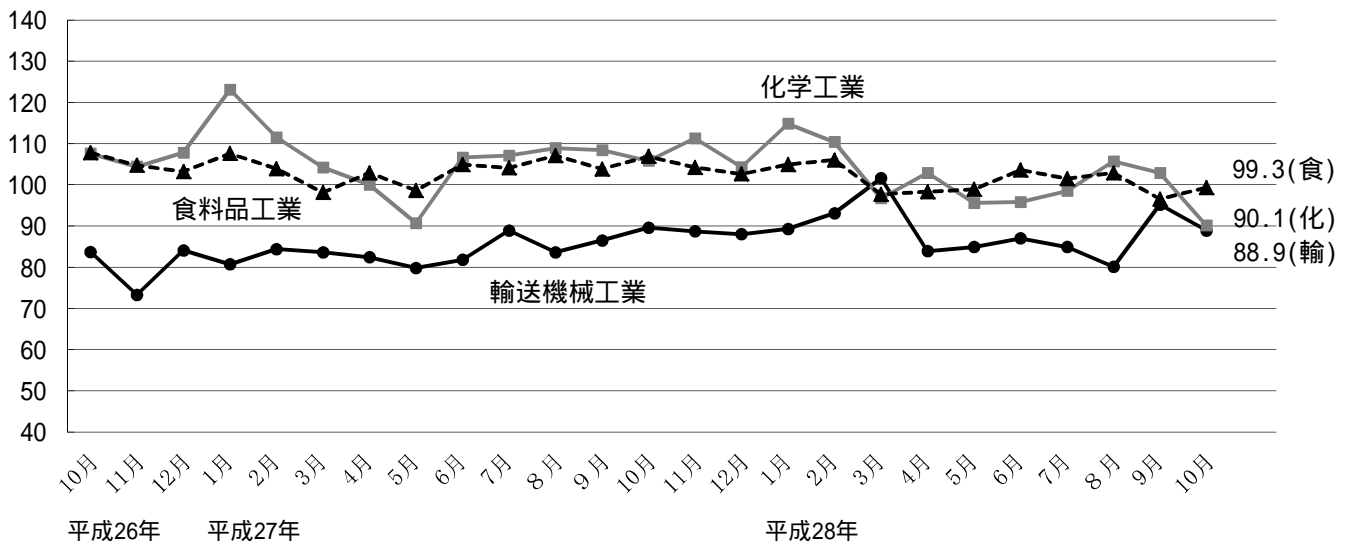
(平成22年平均 = 100)

	埼玉県			全国		
	指数	前月比 (%)	前年比 (%)	指数	前月比 (%)	前年比 (%)
25年平均	93.1		3.3	97.0		0.8
26年平均	97.6		4.8	99.0		2.1
27年平均	95.5		2.2	97.8		1.2
27年 10月	95.4	1.0	2.7	98.2	1.2	1.6
11月	96.0	0.6	0.8	97.1	1.1	1.4
12月	93.9	2.2	2.8	95.9	1.2	2.1
28年 1月	98.4	4.8	5.0	98.3	2.5	4.2
2月	93.3	5.2	1.4	93.2	5.2	1.2
3月	94.8	1.6	2.5	96.7	3.8	0.2
4月	93.4	1.5	3.7	97.2	0.5	3.3
5月	93.1	0.3	2.2	94.7	2.6	0.4
6月	93.8	0.8	0.4	96.9	2.3	1.5
7月	94.0	0.2	4.1	96.5	0.4	4.2
8月	98.0	4.3	4.9	97.8	1.3	4.5
9月	94.1	4.0	1.3	98.4	0.6	1.5
10月	91.5	2.8	5.3	98.4	0.0	1.4

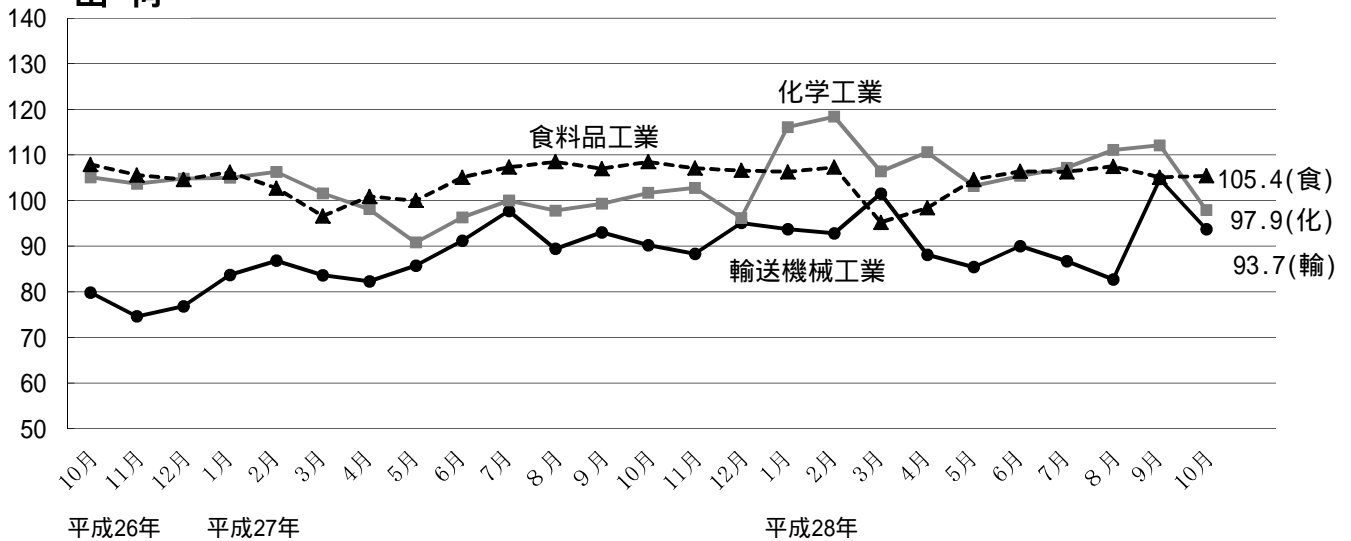
指数と前月比は季節調整済み (X-12-ARIMA)、前年比は原指数による。

県内主要業種の指数推移

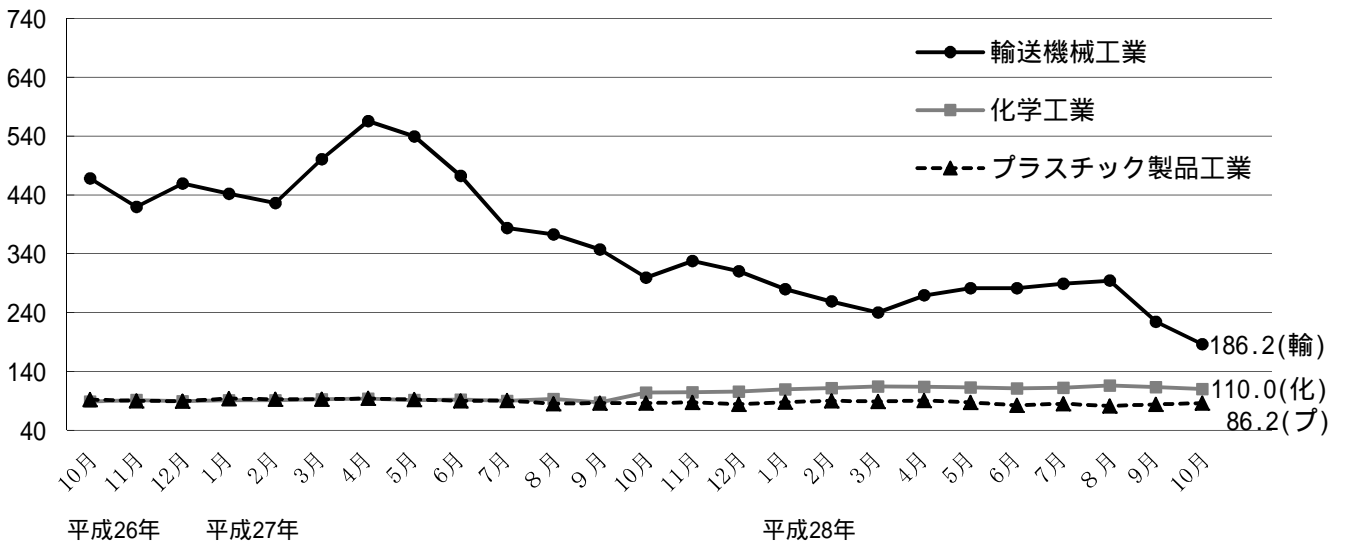
生産



出荷



在庫



第1-1表 埼玉県鉱工業生産指数（業種分類）

項目	産業	鉱工業	製造 工業 総合	鉄鋼業	非鉄金属	金属製品	はん用	生産用	業務用	電子部品	電気機械	情報通信	輸送機械	
	総合	総合		工業	工業	工業	機械	機械	機械	デバイス	工業	機械工業	工業	
ウェイト	10,261.9	10,000.0	9,992.3	168.2	253.9	399.1	456.0	508.9	549.4	470.8	451.9	454.4	1,252.8	
品目数	211	209	207	13	8	17	13	12	6	12	23	6	11	
原 指 数	23年平均	98.4	98.5	98.5	111.5	91.6	96.4	105.8	112.0	123.9	86.2	93.0	104.7	74.2
	24年平均	96.3	96.3	96.3	114.5	95.3	98.8	96.3	80.3	89.2	81.8	75.0	131.5	88.7
	25年平均	92.7	93.1	93.1	115.2	95.3	92.3	104.2	78.6	108.1	89.3	73.8	89.7	71.1
	26年平均	96.8	97.6	97.6	99.5	99.7	89.0	115.4	71.2	122.8	102.0	77.7	80.0	95.0
	27年平均	94.8	95.5	95.6	98.4	97.4	80.3	125.1	79.3	107.5	110.5	87.7	58.6	85.2
	27年 10月	99.1	100.4	100.3	102.3	105.7	83.9	124.8	75.2	111.4	103.0	90.5	54.7	99.2
	11月	96.4	97.5	97.5	96.8	101.4	84.2	120.3	66.9	104.7	104.3	89.7	51.8	97.3
	12月	96.1	96.9	96.9	95.7	94.1	74.9	121.1	106.0	106.1	105.7	93.5	54.2	92.5
	28年 1月	87.8	87.9	88.0	89.3	91.1	69.1	110.7	100.9	87.5	96.7	89.4	52.1	84.5
	2月	96.1	96.3	96.3	89.2	100.6	75.9	122.6	78.3	104.4	110.5	100.3	52.4	100.6
	3月	105.8	106.6	106.6	92.7	110.4	81.5	134.5	179.2	129.5	126.1	109.3	73.4	107.4
	4月	91.3	92.1	92.1	97.5	96.7	77.5	120.9	69.0	102.1	103.4	99.6	57.7	77.1
	5月	85.8	86.6	86.6	90.7	86.7	75.8	112.8	77.6	103.6	109.2	88.7	44.6	77.5
	6月	96.5	97.9	97.9	99.7	106.2	75.4	133.5	117.3	103.7	112.2	104.2	52.4	91.2
	7月	93.3	94.2	94.2	93.2	102.2	75.4	117.4	93.3	114.9	108.7	95.9	49.8	88.8
	8月	87.4	87.9	87.9	84.2	86.1	72.3	111.1	93.7	129.7	119.9	95.8	52.0	70.9
9月	94.8	95.5	95.6	99.6	103.4	74.0	123.2	94.5	93.4	124.4	109.4	68.3	95.7	
10月	94.0	95.1	95.0	97.4	103.2	83.7	120.6	77.7	90.3	117.9	105.8	53.1	95.9	
前年比(%)	▲ 5.1	▲ 5.3	▲ 5.3	▲ 4.8	▲ 2.4	▲ 0.2	▲ 3.4	3.3	▲ 18.9	14.5	16.9	▲ 2.9	▲ 3.3	
季 節 調 整 指 数	27年 10月	94.6	95.4	95.3	93.0	97.1	80.7	124.8	67.8	119.8	106.5	91.9	54.2	89.6
	11月	95.2	96.0	96.0	91.9	97.4	79.3	124.6	81.9	99.1	108.6	89.9	53.9	88.7
	12月	93.1	93.9	93.9	95.2	96.1	74.2	123.7	90.7	103.1	107.7	94.8	55.2	88.0
	28年 1月	97.0	98.4	98.4	97.5	100.7	76.0	121.2	109.1	97.1	110.0	100.2	54.9	89.3
	2月	92.8	93.3	93.3	90.3	100.6	73.6	120.8	68.9	107.3	109.2	97.4	38.7	93.1
	3月	94.1	94.8	94.8	94.7	102.3	76.4	119.4	130.8	72.8	108.6	97.9	54.6	101.6
	4月	92.6	93.4	93.4	97.4	98.9	78.6	123.7	66.2	97.1	107.1	102.2	66.6	83.9
	5月	92.5	93.1	93.1	94.1	92.0	79.5	112.6	109.2	127.1	115.5	96.9	53.8	84.9
	6月	93.0	93.8	93.7	96.2	99.8	76.8	123.4	137.1	102.3	102.4	95.2	49.8	87.0
	7月	93.3	94.0	94.0	90.3	97.8	73.5	117.0	118.1	125.4	104.7	90.6	48.3	84.9
	8月	97.2	98.0	97.9	95.0	98.2	73.9	119.1	99.6	168.9	123.6	106.0	67.7	80.1
9月	93.5	94.1	94.2	97.6	97.9	74.6	120.3	95.4	117.8	115.0	104.7	62.1	95.2	
10月	90.8	91.5	91.5	88.5	96.2	80.7	122.8	69.9	98.3	124.5	108.5	53.5	88.9	
前月比(%)	▲ 2.9	▲ 2.8	▲ 2.9	▲ 9.3	▲ 1.7	8.2	2.1	▲ 26.7	▲ 16.6	8.3	3.6	▲ 13.8	▲ 6.6	

(平成22年平均 = 100)

窯業・ 土石製品 工業	化学工業	プラスチ ック製品 工業	パルプ・ 紙・紙加 工品工業	繊維工業	食料品 工業	その他 工業 総合							鉱業	公益事業
							ゴム製品 工業	皮革製品 工業	家具 工業	印刷業	木材・木 製品工業	その他 工業		
227.2	1,813.6	732.5	131.9	88.6	1,026.9	1,006.2	152.0	15.0	72.9	615.9	20.7	129.7	7.7	261.9
16	7	13	7	6	15	22	4	2	4	3	2	7	2	2
106.5	103.0	96.1	101.8	95.6	97.2	103.9	93.9	89.2	98.5	108.0	99.8	101.7	103.2	93.0
110.6	107.2	91.0	102.3	97.3	91.0	100.3	82.5	81.8	110.3	106.5	102.5	87.7	105.6	94.6
113.7	102.8	92.3	104.9	94.4	94.5	98.0	72.9	81.6	135.7	102.3	98.7	87.6	109.1	75.3
111.5	108.2	88.1	97.3	59.2	102.6	92.2	74.9	80.6	99.5	97.1	87.8	86.9	100.6	66.8
101.0	106.4	79.5	95.9	61.5	110.1	94.0	72.4	73.6	121.9	98.6	79.6	86.3	92.2	65.4
106.7	116.8	81.4	101.5	74.6	115.1	95.8	78.1	76.8	123.2	102.0	88.1	75.2	105.7	52.2
101.4	112.7	84.6	103.6	73.2	109.9	93.7	70.3	64.5	121.6	99.1	85.9	84.4	105.2	53.9
100.0	106.4	73.4	95.9	61.8	113.5	94.1	68.2	65.3	126.4	99.3	73.1	88.3	96.2	64.8
75.0	100.7	68.5	89.8	53.2	95.3	83.0	65.5	66.9	109.8	87.1	70.0	73.1	56.4	82.5
92.7	112.0	80.8	96.6	63.5	93.3	93.3	72.7	60.4	143.3	95.5	72.6	85.5	99.3	86.0
104.6	98.4	82.4	105.8	67.2	103.8	98.8	72.2	73.0	135.2	104.1	84.8	89.7	109.1	75.7
93.7	103.6	87.2	105.8	58.1	102.6	87.5	66.7	77.8	110.1	94.5	77.3	68.6	92.9	60.9
94.5	91.0	78.6	92.4	55.6	93.8	83.4	60.5	51.4	106.8	87.7	76.3	81.0	88.1	52.3
94.5	105.9	86.4	104.8	57.0	101.5	88.5	69.1	65.2	120.9	90.7	77.8	86.8	51.0	45.6
110.5	98.9	85.1	108.5	49.5	101.3	86.5	66.0	73.7	119.0	88.1	80.9	86.7	113.1	58.9
95.1	91.8	72.2	91.2	51.2	97.3	73.4	58.3	69.5	116.2	70.3	79.2	81.7	85.6	69.6
106.7	105.7	77.1	101.2	60.9	92.9	80.7	69.8	70.9	127.7	77.3	85.7	83.5	81.9	66.1
110.0	98.0	80.6	108.6	62.8	108.1	88.8	70.7	71.8	129.7	91.8	81.3	75.9	111.4	53.7
3.1	▲ 16.1	▲ 1.0	7.0	▲ 15.8	▲ 6.1	▲ 7.3	▲ 9.5	▲ 6.5	5.3	▲ 10.0	▲ 7.7	0.9	5.4	2.9
99.0	105.8	79.3	95.2	69.1	106.9	91.5	70.4	75.6	112.3	96.9	84.0	78.0	95.3	64.1
94.4	111.3	83.8	98.0	65.1	104.2	92.3	69.3	74.2	112.2	97.2	80.5	88.9	93.9	63.4
93.3	104.3	77.4	94.9	58.0	102.6	91.2	69.0	78.2	110.2	96.1	70.3	86.8	88.8	62.4
87.5	114.8	80.8	102.1	56.8	104.9	88.1	71.5	67.6	119.2	94.5	74.7	73.0	76.8	58.0
91.8	110.4	81.7	102.1	61.3	106.0	89.9	71.1	61.3	129.7	93.3	80.3	83.0	105.9	68.3
100.2	96.7	76.7	99.8	64.2	97.7	92.6	69.2	68.6	130.6	95.6	82.8	86.7	99.2	67.1
95.0	102.9	80.5	104.2	63.0	98.3	91.3	68.6	69.8	145.5	93.1	78.8	82.0	92.5	64.1
99.9	95.6	79.7	95.7	58.4	98.9	91.1	64.0	55.0	132.1	94.4	81.1	88.2	93.0	66.4
96.7	95.8	79.4	102.5	61.5	103.6	87.5	66.0	73.9	122.6	90.9	75.3	81.5	85.1	63.9
105.8	98.5	78.9	103.4	53.0	101.5	85.7	63.9	66.8	124.1	89.2	81.7	77.3	101.8	66.1
106.3	105.7	78.8	99.5	54.1	102.9	78.2	65.6	66.6	110.9	76.4	84.7	81.7	83.3	64.3
106.9	102.9	79.4	100.7	58.0	96.5	77.2	66.7	64.3	120.2	74.7	87.6	76.8	79.9	67.7
103.1	90.1	78.9	102.6	59.1	99.3	85.7	65.2	71.1	126.4	87.0	78.0	81.1	102.8	64.8
▲ 3.6	▲ 12.4	▲ 0.6	1.9	1.9	2.9	11.0	▲ 2.2	10.6	5.2	16.5	▲ 11.0	5.6	28.7	▲ 4.3

第1 - 2表 埼玉県鉱工業出荷指数（業種分類）

項目	産業	鉱工業	製造 工業 総合	鉄鋼業	非鉄金属	金属製品	はん用	生産用	業務用	電子部品	電気機械	情報通信	輸送機械	
	総合	総合		工業	工業	工業	機械 工業	機械 工業	機械 工業	デバイス 工業	工業	機械工業	工業	
ウエイト	-	10,000.0	9,993.5	195.0	364.5	422.7	377.1	417.8	454.6	432.8	446.7	530.2	2,469.8	
品目数	-	209	207	13	8	17	13	12	6	12	23	6	11	
原 指 数	23年平均	-	94.9	94.9	110.5	90.7	96.5	110.6	111.8	121.5	88.0	93.8	93.5	77.5
	24年平均	-	94.0	94.0	113.2	89.0	97.5	100.9	81.5	87.4	86.6	83.8	107.5	87.1
	25年平均	-	89.7	89.6	114.4	89.8	92.7	107.1	80.3	97.3	93.5	85.0	66.0	74.9
	26年平均	-	94.6	94.6	97.9	91.4	88.1	117.3	73.3	110.1	103.5	90.7	57.6	91.1
	27年平均	-	93.7	93.7	98.1	87.7	77.6	127.4	84.7	96.6	110.4	104.6	46.0	89.1
	27年 10月	-	96.5	96.5	101.1	95.6	78.8	124.7	85.7	100.5	98.6	109.5	44.6	91.6
	11月	-	93.0	93.0	97.2	90.7	79.7	121.2	76.2	94.2	101.7	106.7	40.2	89.0
	12月	-	97.8	97.8	92.7	84.1	80.1	122.9	114.3	94.9	108.3	113.5	40.9	98.9
	28年 1月	-	88.4	88.4	88.9	84.0	71.1	111.8	107.0	79.1	101.9	106.0	38.2	89.7
	2月	-	99.7	99.7	88.1	90.1	80.6	124.0	83.7	93.8	108.7	119.3	41.4	111.2
	3月	-	113.0	113.0	95.2	96.7	84.5	138.4	185.0	116.4	130.9	137.9	57.3	124.0
	4月	-	89.6	89.6	94.7	83.0	76.7	122.5	69.0	91.2	105.2	116.4	44.7	76.4
	5月	-	85.8	85.8	89.8	74.5	71.3	113.5	79.9	92.6	104.4	110.1	36.1	78.7
	6月	-	98.5	98.5	97.9	89.5	73.1	133.7	121.1	93.2	116.5	125.0	46.9	94.2
	7月	-	94.5	94.5	91.2	95.3	72.2	118.3	90.4	102.8	112.1	128.7	43.8	86.2
	8月	-	87.4	87.4	86.9	79.5	67.8	111.6	97.2	115.9	117.6	115.8	38.9	71.7
	9月	-	100.2	100.2	97.4	92.4	71.0	123.9	97.5	84.7	132.5	134.1	46.1	107.0
10月	-	94.6	94.6	95.4	93.7	78.6	122.3	78.6	81.9	111.7	129.2	39.8	92.3	
前年比(%)	-	▲ 2.0	▲ 2.0	▲ 5.6	▲ 2.0	▲ 0.3	▲ 1.9	▲ 8.3	▲ 18.5	13.3	18.0	▲ 10.8	0.8	
季 節 調 整 指 数	27年 10月	-	94.1	94.1	91.7	88.4	74.7	126.9	75.9	119.8	108.2	113.9	42.8	90.2
	11月	-	92.2	92.2	90.8	87.6	74.0	128.6	88.9	99.1	107.9	104.6	38.1	88.3
	12月	-	92.7	92.7	91.9	85.0	76.1	126.3	94.8	103.1	107.5	112.3	37.4	95.1
	28年 1月	-	97.9	98.0	96.7	91.0	78.6	121.3	119.4	87.1	113.7	120.2	42.7	93.7
	2月	-	94.4	94.4	89.9	87.7	81.3	121.9	71.7	94.7	108.2	111.9	31.0	92.8
	3月	-	97.9	97.9	94.7	90.7	78.4	119.7	132.6	65.9	110.3	119.4	49.3	101.5
	4月	-	93.1	93.1	96.6	85.8	77.1	124.5	66.5	86.7	109.4	121.0	56.4	88.1
	5月	-	93.8	93.8	95.5	77.7	74.5	115.5	113.0	113.3	111.2	122.5	45.1	85.4
	6月	-	95.4	95.4	96.4	85.2	76.0	124.8	148.1	91.9	108.3	116.5	40.7	90.0
	7月	-	94.6	94.6	89.1	93.3	73.3	117.8	117.6	112.2	110.7	121.6	41.3	86.7
	8月	-	97.1	97.0	96.4	90.3	71.5	121.1	100.0	150.9	123.6	129.1	54.0	82.7
	9月	-	98.1	98.2	94.7	88.5	71.1	118.7	100.4	106.8	118.5	126.5	43.7	104.7
10月	-	93.6	93.6	86.5	88.5	75.0	126.3	69.5	89.1	124.1	135.5	37.6	93.7	
前月比(%)	-	▲ 4.6	▲ 4.7	▲ 8.7	0.0	5.5	6.4	▲ 30.8	▲ 16.6	4.7	7.1	▲ 14.0	▲ 10.5	

(平成22年平均=100)

窯業・土石製品工業	化学工業	プラスチック製品工業	パルプ・紙・紙加工工業	繊維工業	食料品工業	その他工業総合							鉱業	公益事業
							ゴム製品工業	皮革製品工業	家具工業	印刷業	木材・木製品工業	その他工業		
208.2	1,307.5	619.0	154.9	62.5	857.2	673.0	114.8	12.8	64.9	337.7	17.7	125.1	6.5	-
16	7	13	7	6	15	22	4	2	4	3	2	7	2	-
106.8	100.8	97.9	101.6	97.9	96.3	102.6	92.5	91.3	98.9	108.1	98.3	100.7	104.5	-
109.7	100.3	98.6	101.2	99.0	94.3	99.1	83.1	81.4	111.1	106.6	101.6	88.8	107.0	-
113.2	99.4	101.5	103.1	90.2	94.0	98.0	72.3	82.3	136.2	102.4	99.7	91.1	111.6	-
110.7	104.9	98.2	93.8	53.3	102.2	94.8	81.4	79.9	119.5	97.2	89.9	89.8	105.0	-
100.3	99.4	91.0	92.9	57.3	113.2	95.6	77.9	73.5	130.1	98.8	80.7	89.3	100.8	-
107.5	110.7	88.7	98.8	77.4	114.9	97.2	85.2	79.5	126.2	102.2	87.5	82.4	111.9	-
100.1	102.8	93.8	94.3	72.2	109.8	95.1	78.4	62.0	129.9	99.3	86.4	85.6	110.6	-
99.6	105.2	86.2	98.9	64.1	115.6	95.4	76.5	50.2	129.8	99.6	71.6	91.7	101.7	-
76.9	103.1	75.7	82.0	53.7	92.5	83.6	70.3	68.6	111.7	87.3	69.7	74.9	65.0	-
95.5	117.3	89.1	91.6	65.0	93.2	96.3	76.8	63.5	155.9	95.7	70.3	91.9	104.3	-
103.9	109.5	98.2	104.0	71.9	103.5	101.1	77.8	73.5	153.4	104.4	75.9	92.8	105.8	-
90.1	111.4	92.9	99.5	60.0	104.0	86.3	69.5	84.3	114.5	94.7	77.9	65.9	97.8	-
89.5	95.9	88.9	85.8	54.7	98.8	82.5	64.4	59.4	107.5	87.9	76.5	74.7	97.7	-
94.2	111.7	91.6	96.5	59.9	108.7	89.2	72.8	57.6	123.1	90.9	78.9	86.8	72.3	-
107.1	105.5	91.6	97.6	53.6	110.2	89.8	70.8	75.1	129.9	88.3	79.1	93.4	115.6	-
94.8	100.3	87.4	91.6	56.8	104.0	76.3	60.4	69.1	121.3	71.0	78.9	82.5	89.5	-
104.9	113.5	86.7	96.3	62.7	101.9	84.8	72.0	80.1	137.5	78.1	84.7	87.9	89.1	-
109.3	104.2	84.9	98.4	66.9	113.7	88.4	71.7	74.6	123.1	92.1	83.0	78.0	111.1	-
1.7	▲ 5.9	▲ 4.3	▲ 0.4	▲ 13.6	▲ 1.0	▲ 9.1	▲ 15.8	▲ 6.2	▲ 2.5	▲ 9.9	▲ 5.1	▲ 5.3	▲ 0.7	-
98.6	101.7	90.3	92.1	69.9	108.5	94.7	77.1	69.8	126.8	97.1	80.9	91.4	98.3	-
91.3	102.8	91.8	90.4	64.8	107.1	94.5	77.9	75.3	123.7	97.6	80.5	89.1	99.3	-
91.8	96.2	88.8	90.5	61.1	106.6	92.7	76.4	71.5	120.2	96.2	68.8	89.2	93.8	-
87.9	116.1	91.1	96.6	57.0	106.3	89.0	75.9	67.5	131.2	94.5	74.9	72.6	82.2	-
96.4	118.4	93.3	91.5	61.2	107.3	91.8	74.5	64.3	144.4	93.7	79.4	80.1	113.5	-
102.2	106.4	89.0	95.1	70.0	95.2	93.5	75.5	64.9	127.1	96.3	74.5	87.3	98.4	-
91.8	110.6	90.2	99.9	65.9	98.4	91.1	71.2	73.3	141.8	93.3	83.9	81.8	100.7	-
96.3	103.2	89.6	94.3	60.4	104.6	91.2	68.7	69.4	132.7	94.8	80.1	82.9	107.1	-
97.0	105.4	85.3	97.7	64.9	106.4	89.1	70.3	71.4	125.2	91.1	74.1	85.3	94.2	-
103.4	107.2	85.3	94.6	58.5	106.3	86.4	67.5	72.9	132.4	89.3	77.3	78.7	105.8	-
102.8	111.1	89.4	96.6	58.3	107.5	81.7	67.3	62.9	130.9	77.3	81.8	81.1	92.5	-
106.0	112.1	87.8	93.6	58.8	105.1	81.0	70.1	67.4	123.2	75.4	84.3	84.0	89.9	-
101.8	97.9	87.0	93.5	60.7	105.4	86.6	66.2	67.0	127.1	87.3	77.5	86.8	99.7	-
▲ 4.0	▲ 12.7	▲ 0.9	▲ 0.1	3.2	0.3	6.9	▲ 5.6	▲ 0.6	3.2	15.8	▲ 8.1	3.3	10.9	-

第1-3表 埼玉県鉱工業在庫指数(業種分類)

項目	産業	鉱工業	製造 工業 総合	鉄鋼業	非鉄金属	金属製品	はん用	生産用	業務用	電子部品	電気機械	情報通信	輸送機械	
	総合	総合			工業	工業	工業	機械工業	機械工業	デバイス工業	工業	機械工業	工業	
ウェイト	-	10,000.0	9,983.2	544.4	467.6	941.9	322.1	443.2	-	827.1	1,015.3	-	1,215.9	
品目数	-	120	119	11	5	8	3	7	-	8	7	-	7	
原 指 数	23年末	-	100.8	100.8	105.1	111.0	111.8	106.7	139.4	-	125.1	82.1	-	66.3
	24年末	-	143.0	143.1	108.9	101.4	127.6	120.2	155.1	-	130.3	82.2	-	392.0
	25年末	-	112.2	112.3	123.2	109.4	127.1	86.2	192.0	-	126.2	76.4	-	135.1
	26年末	-	170.6	170.8	118.7	113.8	148.1	85.4	178.3	-	132.1	72.5	-	621.8
	27年末	-	145.3	145.4	120.2	115.3	151.3	121.1	155.6	-	107.5	75.0	-	409.4
	27年10月末	-	138.0	138.2	117.3	110.6	147.0	109.6	163.4	-	104.6	84.1	-	344.9
	11月末	-	151.0	151.2	115.2	113.0	152.8	114.7	155.1	-	108.7	84.6	-	436.3
	12月末	-	145.3	145.4	120.2	115.3	151.3	121.1	155.6	-	107.5	75.0	-	409.4
	28年1月末	-	144.2	144.4	116.2	112.3	161.6	127.9	165.5	-	102.4	72.1	-	378.7
	2月末	-	135.8	135.9	121.8	114.6	148.1	125.8	168.1	-	106.5	70.9	-	313.8
	3月末	-	117.7	117.8	114.9	122.1	138.5	112.9	158.2	-	102.4	68.5	-	201.8
	4月末	-	121.4	121.5	120.8	125.3	137.0	91.7	164.0	-	100.6	76.4	-	218.2
	5月末	-	123.1	123.2	125.7	124.8	136.9	84.2	163.5	-	107.8	80.8	-	220.1
	6月末	-	122.5	122.7	123.7	116.2	137.3	98.6	164.3	-	104.3	88.3	-	212.5
	7月末	-	126.7	126.8	122.0	93.6	139.8	88.4	179.1	-	99.6	88.0	-	248.0
	8月末	-	124.9	125.0	116.1	84.9	142.2	85.0	155.6	-	117.4	87.1	-	247.4
9月末	-	114.2	114.4	120.3	81.4	144.7	103.9	146.4	-	108.7	81.6	-	172.5	
10月末	-	120.8	120.9	125.7	77.5	147.3	83.0	141.7	-	104.3	86.2	-	214.6	
前年比(%)	-	▲ 12.5	▲ 12.5	7.2	▲ 29.9	0.2	▲ 24.3	▲ 13.3	-	▲ 0.3	2.5	-	▲ 37.8	
季 節 調 整 指 数	27年10月末	-	131.2	131.3	118.6	111.2	142.4	119.8	168.7	-	103.0	75.6	-	299.2
	11月末	-	140.1	140.4	115.6	111.0	150.1	117.7	158.1	-	104.8	79.0	-	327.6
	12月末	-	134.4	134.5	117.4	113.5	151.0	119.3	155.2	-	103.6	80.6	-	310.1
	28年1月末	-	133.9	134.2	116.8	116.2	165.1	104.9	158.2	-	99.0	78.1	-	279.6
	2月末	-	131.7	131.8	121.4	118.6	147.4	105.5	162.9	-	102.8	79.1	-	258.8
	3月末	-	128.7	128.9	120.3	123.7	142.8	115.0	180.2	-	102.9	85.2	-	240.2
	4月末	-	130.7	130.9	123.1	124.1	141.9	106.9	171.1	-	101.0	86.3	-	269.2
	5月末	-	130.3	130.5	123.0	121.1	141.0	81.8	167.7	-	111.7	80.8	-	281.6
	6月末	-	127.4	127.7	116.9	113.4	139.0	96.4	161.4	-	109.6	81.0	-	281.2
	7月末	-	127.8	127.9	117.3	94.3	139.8	89.1	165.0	-	102.2	76.8	-	289.1
	8月末	-	127.4	127.5	120.3	85.2	137.5	92.6	148.5	-	119.0	79.0	-	294.2
9月末	-	118.8	118.5	123.1	81.5	139.3	118.3	146.7	-	112.1	78.1	-	224.4	
10月末	-	114.8	114.9	127.1	77.9	142.7	90.7	146.3	-	102.7	77.5	-	186.2	
前月比(%)	-	▲ 3.4	▲ 3.0	3.2	▲ 4.4	2.4	▲ 23.3	▲ 0.3	-	▲ 8.4	▲ 0.8	-	▲ 17.0	

(平成22年平均 = 100)

窯業・土石製品工業	化学工業	プラスチック製品工業	パルプ・紙・紙加工工業	繊維工業	食料品工業	その他							鉱業	公益事業
						工業総合	ゴム製品工業	皮革製品工業	家具工業	印刷業	木材・木製品工業	その他工業		
616.5	1,101.9	1,333.7	361.3	214.9	59.9	517.5	198.6	24.5	92.3	-	47.0	155.1	16.8	-
14	5	13	7	6	4	14	2	2	3	-	2	5	1	-
99.9	97.5	104.6	92.1	116.6	109.3	105.6	106.6	77.1	97.9	-	107.9	112.8	96.5	-
101.2	96.3	99.1	108.2	94.2	120.1	113.8	100.1	76.8	130.2	-	116.8	126.3	94.8	-
118.7	97.8	93.0	107.7	98.8	148.7	96.4	80.1	77.2	150.3	-	109.5	84.2	80.2	-
116.6	88.6	85.1	119.4	90.4	149.9	91.8	84.3	94.7	120.8	-	86.1	85.6	69.8	-
107.5	105.9	77.9	116.2	109.6	131.2	113.2	94.3	108.4	179.8	-	75.3	109.8	58.3	-
109.4	105.0	83.8	126.3	100.8	115.3	110.3	99.8	72.6	167.0	-	75.8	106.3	52.0	-
110.5	106.8	86.0	138.7	107.0	98.7	112.1	96.9	78.4	167.5	-	75.1	115.3	55.4	-
107.5	105.9	77.9	116.2	109.6	131.2	113.2	94.3	108.4	179.8	-	75.3	109.8	58.3	-
104.8	114.2	86.5	129.5	110.9	103.8	111.9	94.2	96.7	196.9	-	74.7	97.7	52.4	-
101.0	115.8	91.2	132.7	107.0	98.9	102.1	98.2	92.0	164.6	-	75.5	79.3	54.6	-
96.9	110.4	88.1	124.2	99.5	107.9	92.6	94.8	94.1	125.0	-	81.3	73.6	66.6	-
98.9	112.0	93.1	125.5	95.2	129.0	94.6	98.0	84.0	125.6	-	81.0	77.5	67.2	-
105.2	113.2	89.5	131.7	92.1	105.4	102.7	97.2	79.9	137.7	-	81.0	98.9	65.0	-
96.5	114.9	87.8	140.0	92.7	98.3	106.4	97.9	102.7	149.0	-	80.2	100.5	47.7	-
104.4	112.2	89.8	154.1	98.3	89.8	102.9	98.7	99.4	138.4	-	81.4	94.4	52.9	-
106.8	109.9	80.4	142.6	101.6	110.5	105.5	98.4	104.4	142.3	-	81.6	100.3	52.8	-
104.1	108.6	79.7	141.5	106.1	109.8	97.5	97.4	95.7	115.7	-	82.0	91.7	47.2	-
106.6	110.9	84.1	154.7	112.7	100.6	102.8	103.9	87.0	134.8	-	80.7	91.6	52.8	-
▲ 2.6	5.6	0.4	22.5	11.8	▲ 12.7	▲ 6.8	4.1	19.8	▲ 19.3	-	6.5	▲ 13.8	1.5	-
107.8	104.1	85.9	123.6	98.7	108.5	105.0	97.2	87.7	151.2	-	77.7	95.8	50.3	-
108.6	104.8	87.1	129.3	95.5	105.5	109.3	97.3	86.2	165.1	-	77.7	104.9	51.6	-
106.3	105.6	83.9	127.2	95.5	109.2	113.3	97.5	91.4	178.2	-	76.9	108.5	53.4	-
109.0	109.3	87.8	133.5	97.3	115.1	104.4	97.7	90.4	150.9	-	75.2	89.0	55.9	-
103.3	111.6	90.0	139.2	99.6	100.5	99.4	101.4	92.5	146.8	-	75.6	84.5	56.7	-
99.7	114.6	88.9	137.9	99.8	112.6	100.3	95.6	100.4	140.7	-	81.5	90.3	65.7	-
101.7	113.9	90.3	139.3	101.5	123.0	103.0	98.1	104.4	145.3	-	78.2	91.5	63.3	-
102.7	112.8	87.4	130.2	102.3	103.3	107.6	94.6	89.0	149.7	-	78.3	103.6	59.9	-
97.7	111.3	82.2	129.5	105.9	101.5	104.8	93.4	95.0	175.3	-	78.3	90.4	55.9	-
102.9	112.3	85.1	140.2	107.6	94.8	98.2	97.4	84.9	144.1	-	80.6	84.5	60.2	-
104.3	115.9	81.4	135.4	111.7	119.1	105.1	99.7	95.6	131.1	-	81.3	104.0	54.3	-
101.9	113.5	84.1	138.4	109.9	104.7	101.4	96.4	92.4	132.7	-	84.0	97.8	45.3	-
105.0	110.0	86.2	151.4	110.4	94.6	97.9	101.2	105.1	122.1	-	82.7	82.5	51.1	-
3.0	▲ 3.1	2.5	9.4	0.5	▲ 9.6	▲ 3.5	5.0	13.7	▲ 8.0	-	▲ 1.5	▲ 15.6	12.8	-

第1-4表 埼玉県鉱工業在庫率指数(業種分類)

項目	産業	鉱工業	製造 工業 総合	鉄鋼業	非鉄金属	金属製品	はん用	生産用	業務用	電子部品	電気機械	情報通信	輸送機械	
	総合	総合			工業	工業	工業	機械	機械	機械	デバイス	工業	機械工業	工業
ウェイト	-	9,194.4	9,177.6	544.1	467.6	941.9	322.1	165.9	-	323.4	991.0	-	1,215.9	
品目数	-	112	111	10	5	8	3	4	-	5	6	-	7	
原 指 数	23年平均	-	112.1	112.1	93.7	125.6	118.6	95.2	92.9	-	127.9	112.3	-	141.7
	24年平均	-	144.8	144.9	104.7	132.2	119.0	114.1	109.3	-	132.3	106.6	-	364.7
	25年平均	-	117.3	117.3	106.3	128.3	135.0	106.5	132.1	-	125.3	107.1	-	159.2
	26年平均	-	156.1	156.3	104.2	144.9	166.2	123.0	198.9	-	119.5	110.0	-	411.0
	27年平均	-	160.6	160.8	126.3	157.3	197.0	116.8	136.0	-	117.9	110.3	-	401.0
	27年 10月	-	147.2	147.4	108.2	137.9	193.2	160.0	124.5	-	113.8	109.1	-	322.2
	11月	-	164.2	164.4	111.6	147.6	189.7	159.1	96.5	-	119.3	99.1	-	443.1
	12月	-	155.4	155.6	128.7	167.6	186.9	170.7	90.0	-	112.7	82.8	-	380.2
	28年 1月	-	176.3	176.4	127.6	156.9	244.5	175.6	193.4	-	119.5	90.4	-	375.0
	2月	-	139.7	139.9	139.4	155.4	183.4	166.8	103.7	-	121.7	98.3	-	246.7
	3月	-	112.2	112.3	124.7	155.7	181.7	112.2	61.0	-	97.2	74.5	-	142.5
	4月	-	149.3	149.5	138.0	269.5	210.7	110.3	283.9	-	120.1	109.1	-	248.0
	5月	-	238.6	238.9	153.6	1,846.9	238.3	114.3	235.3	-	113.6	122.2	-	257.1
	6月	-	238.6	238.9	129.4	1,974.5	231.1	123.8	92.4	-	103.0	120.6	-	260.8
	7月	-	158.4	158.6	133.1	125.7	236.1	114.3	92.1	-	102.8	114.2	-	349.7
	8月	-	159.8	160.0	127.9	133.0	236.6	129.1	67.8	-	103.3	117.8	-	325.9
	9月	-	125.9	126.1	121.7	115.9	223.4	171.8	56.9	-	92.2	92.1	-	151.6
10月	-	139.0	139.1	124.0	103.9	211.0	95.1	121.1	-	104.5	107.2	-	240.1	
前年比(%)	-	▲ 5.6	▲ 5.6	14.6	▲ 24.7	9.2	▲ 40.6	▲ 2.7	-	▲ 8.2	▲ 1.7	-	▲ 25.5	
季 節 調 整 済 指 数	27年 10月	-	139.6	139.7	126.8	154.4	206.7	125.8	118.2	-	108.0	100.6	-	264.7
	11月	-	152.2	152.3	126.2	150.6	218.2	127.0	101.8	-	110.4	105.5	-	333.8
	12月	-	146.7	146.9	130.0	166.7	207.2	132.8	116.7	-	114.1	102.7	-	303.4
	28年 1月	-	153.6	153.6	121.9	158.4	220.9	135.1	172.3	-	111.5	95.4	-	303.2
	2月	-	142.3	142.5	137.3	151.8	173.6	174.7	135.0	-	115.6	114.8	-	253.5
	3月	-	142.0	142.1	129.3	166.0	195.4	177.7	187.1	-	111.5	104.6	-	191.5
	4月	-	152.6	152.9	125.3	263.3	205.9	132.9	138.6	-	116.8	111.1	-	238.2
	5月	-	226.8	227.0	135.7	1,768.9	234.3	99.2	117.4	-	113.4	99.9	-	263.8
	6月	-	248.4	248.8	121.1	1,933.9	219.1	138.0	103.3	-	111.0	100.8	-	350.9
	7月	-	172.0	172.1	131.8	134.4	230.7	132.9	119.8	-	107.9	101.4	-	475.7
	8月	-	153.6	153.8	125.2	116.0	222.6	139.6	83.4	-	98.9	96.2	-	360.3
	9月	-	134.1	134.2	132.9	116.6	220.1	256.8	112.7	-	100.0	101.5	-	175.0
10月	-	131.8	131.9	145.4	116.3	225.8	74.8	115.0	-	99.2	98.9	-	197.3	
前月比(%)	-	▲ 1.7	▲ 1.7	9.4	▲ 0.3	2.6	▲ 70.9	2.0	-	▲ 0.8	▲ 2.6	-	12.7	

(平成22年平均=100)

窯業・土石製品工業	化学工業	プラスチック製品工業	パルプ・紙・紙加工工業	繊維工業	食料品工業	その他工業総合							鉱業	公益事業
							ゴム製品工業	皮革製品工業	家具工業	印刷業	木材・木製品工業	その他工業		
616.5	1,101.9	1,333.7	361.3	214.9	59.9	517.5	198.6	24.5	92.3	-	47.0	155.1	16.8	-
14	5	13	7	6	4	14	2	2	3	-	2	5	1	-
95.9	96.7	108.6	103.8	109.8	100.3	113.1	117.2	96.8	95.4	-	103.5	124.1	94.3	-
97.8	110.0	105.0	115.1	103.7	112.8	115.7	132.2	80.2	79.4	-	105.5	124.7	91.0	-
99.6	103.3	98.6	113.6	114.9	121.4	107.5	118.1	81.0	112.5	-	110.6	94.0	74.0	-
100.6	97.5	97.2	120.8	148.7	120.1	98.6	101.5	101.0	104.7	-	111.2	87.1	48.8	-
102.1	100.2	95.2	128.0	196.5	120.4	109.2	120.9	114.3	109.4	-	98.2	96.6	56.1	-
90.0	93.7	91.8	115.1	240.9	110.9	110.0	113.3	89.6	118.6	-	86.1	111.3	45.4	-
100.0	102.1	88.2	131.3	243.0	104.7	116.4	120.6	124.9	116.1	-	85.9	119.2	48.9	-
99.9	101.3	87.2	112.4	243.4	125.0	121.2	120.7	215.6	140.8	-	116.8	96.7	55.8	-
166.4	127.3	110.4	140.3	267.8	131.0	129.7	131.0	137.6	166.6	-	117.4	108.4	79.2	-
89.6	110.5	100.0	126.8	181.2	113.5	102.6	125.7	142.2	96.7	-	117.9	65.8	51.0	-
75.9	94.0	88.3	105.9	150.8	108.4	94.4	120.3	125.0	73.1	-	124.6	59.8	60.8	-
97.6	100.8	96.6	112.1	158.9	133.9	112.9	141.4	98.9	97.4	-	97.7	92.3	66.6	-
96.2	119.5	94.4	138.5	164.4	116.9	126.0	151.9	132.8	118.4	-	98.7	104.6	64.9	-
83.4	110.8	92.6	130.0	212.4	106.6	116.2	133.9	180.7	114.1	-	96.0	90.8	64.6	-
89.9	105.7	95.2	139.0	301.0	113.5	110.9	139.0	132.1	100.8	-	97.4	81.8	44.6	-
109.2	109.7	92.0	143.9	358.2	126.0	129.3	164.3	147.6	112.7	-	97.8	100.8	57.7	-
84.6	98.9	88.7	128.6	314.8	113.3	107.2	136.9	116.4	81.7	-	94.7	86.7	51.6	-
83.3	102.0	96.6	139.7	311.2	111.8	121.4	148.7	115.6	102.1	-	94.1	107.0	46.3	-
▲ 7.4	8.9	5.2	21.4	29.2	0.8	10.4	31.2	29.0	▲ 13.9	-	9.3	▲ 3.9	2.0	-
95.9	103.2	92.1	120.2	225.9	113.7	106.3	124.7	124.7	112.6	-	96.2	87.1	51.1	-
113.1	108.2	92.6	126.6	219.0	116.7	112.3	122.4	115.7	125.3	-	92.5	97.5	51.7	-
107.6	104.8	89.5	128.2	206.3	118.8	119.2	124.8	127.0	144.6	-	119.3	98.9	55.5	-
155.1	103.9	94.4	130.0	220.8	123.1	118.3	130.1	140.2	112.3	-	111.5	105.0	68.6	-
90.5	99.3	92.6	129.3	192.4	106.5	109.2	130.4	154.4	99.5	-	109.9	81.4	53.9	-
78.6	105.3	96.1	128.9	180.9	110.8	105.3	122.7	160.5	104.8	-	128.2	81.9	62.9	-
96.3	106.8	97.1	127.3	184.6	138.0	110.0	142.7	152.8	93.6	-	90.2	86.7	61.9	-
89.1	111.1	93.1	129.0	197.9	112.5	121.1	137.7	132.0	108.7	-	92.2	105.8	57.2	-
85.0	107.6	93.7	117.5	237.0	113.5	115.8	129.4	136.5	132.1	-	101.3	83.3	58.2	-
90.7	111.4	100.1	132.8	300.4	120.0	118.2	148.5	125.7	105.9	-	101.9	85.9	59.6	-
97.1	106.3	92.9	124.2	350.5	122.8	121.9	146.6	154.5	98.1	-	93.6	102.8	59.3	-
80.8	106.7	91.9	130.6	296.0	107.8	117.3	137.1	135.3	101.2	-	95.3	98.9	48.5	-
88.8	112.3	96.9	145.8	291.8	114.6	117.4	163.7	160.9	97.0	-	105.1	83.8	52.1	-
9.9	5.2	5.4	11.6	▲ 1.4	6.3	0.1	19.4	18.9	▲ 4.2	-	10.3	▲ 15.3	7.4	-

第2-1表 埼玉県鉱工業生産指数（特殊分類）

（平成22年平均＝100）

項目	鉱工業 総合	最終 需要財	投資財			消費財			生産財	鉱工業用 生産財	その他用 生産財	
			資本財	建設財	消費財	耐久 消費財	非耐久 消費財					
ウェイト	10,000.0	6,112.2	2,523.2	1,782.6	740.6	3,589.0	953.3	2,635.7	3,887.8	3085.2	802.6	
品目数	222	113	77	42	35	36	14	22	109	98	11	
原 指 数	23年平均	98.5	99.3	105.4	105.1	106.2	95.0	80.0	100.4	97.3	95.2	105.6
	24年平均	96.4	95.5	89.1	82.8	104.4	100.0	95.6	101.6	97.7	96.1	104.0
	25年平均	93.1	91.1	91.3	84.7	107.2	90.9	66.9	99.7	96.3	95.3	100.3
	26年平均	97.6	97.3	93.7	91.2	99.7	99.8	81.7	106.4	98.1	98.6	95.7
	27年平均	95.6	94.6	88.8	88.0	90.6	98.7	74.0	107.7	97.0	97.2	96.4
	27年 10月	100.4	99.4	88.4	86.6	92.9	107.1	88.1	113.9	101.9	102.4	100.1
	11月	97.5	96.4	86.1	83.0	93.4	103.6	84.9	110.4	99.2	99.5	98.0
	12月	97.0	98.1	94.8	97.4	88.6	100.4	81.9	107.2	95.2	94.4	98.1
	28年 1月	88.0	88.5	85.4	87.8	79.8	90.6	72.0	97.4	87.1	87.7	84.9
	2月	96.4	95.3	91.4	91.0	92.2	98.1	82.6	103.7	98.0	99.2	93.3
	3月	106.6	107.1	123.7	135.8	94.7	95.4	90.4	97.2	105.9	106.8	102.4
	4月	92.1	88.7	83.5	82.9	84.9	92.4	69.1	100.8	97.5	98.4	93.9
	5月	86.7	84.1	83.6	84.2	82.2	84.5	66.9	90.9	90.6	92.0	85.3
	6月	97.9	96.9	97.7	100.9	90.0	96.3	79.1	102.6	99.4	102.1	89.4
	7月	94.2	92.7	93.7	94.2	92.4	92.1	76.1	97.9	96.5	99.1	86.2
	8月	87.9	88.0	92.6	96.2	83.8	84.7	64.3	92.1	87.8	92.4	69.9
9月	95.6	94.3	93.4	94.2	91.3	94.9	84.8	98.5	97.6	102.7	78.1	
10月	95.1	91.8	86.5	82.7	95.5	95.6	86.0	99.0	100.2	102.7	90.6	
前年比(%)	▲ 5.3	▲ 7.6	▲ 2.1	▲ 4.5	2.8	▲ 10.7	▲ 2.4	▲ 13.1	▲ 1.7	0.3	▲ 9.5	
季 節 調 整 指 数	27年 10月	95.4	94.5	88.0	87.9	88.6	98.6	80.1	104.9	97.1	97.7	94.6
	11月	96.0	95.0	90.0	91.1	89.0	99.6	79.9	108.5	97.3	98.6	95.0
	12月	94.0	92.9	87.1	87.5	85.5	96.2	76.9	103.4	95.2	95.5	94.3
	28年 1月	98.5	96.7	96.9	100.7	88.2	99.7	74.0	107.6	97.0	98.0	92.5
	2月	93.4	92.3	90.6	90.0	90.4	93.0	70.8	105.2	96.5	97.8	91.9
	3月	94.8	93.5	96.3	97.6	90.6	90.9	85.7	92.5	97.4	98.5	93.9
	4月	93.4	90.7	89.2	88.6	90.0	92.3	76.5	97.8	97.7	99.3	91.7
	5月	93.2	94.0	97.8	101.9	90.0	88.3	74.0	94.2	94.2	94.5	92.1
	6月	93.8	93.1	95.6	100.0	86.3	91.4	77.4	96.4	95.3	96.7	89.3
	7月	94.0	94.4	98.9	103.1	90.1	91.3	73.9	97.6	93.9	95.3	87.0
	8月	98.0	99.7	108.2	116.3	91.2	94.1	71.8	103.9	95.7	100.4	77.2
	9月	94.1	93.7	89.9	90.1	88.9	94.6	81.5	98.5	95.8	100.3	76.7
10月	91.6	88.5	88.6	86.7	92.9	88.4	79.5	91.6	96.6	99.5	85.7	
前月比(%)	▲ 2.7	▲ 5.5	▲ 1.4	▲ 3.8	4.5	▲ 6.6	▲ 2.5	▲ 7.0	0.8	▲ 0.8	11.7	

第2-2表 埼玉県鉱工業出荷指数（特殊分類）

（平成22年平均＝100）

項目	鉱工業 総合	最終 需要財	投資財			消費財			生産財	鉱工業用 生産財	その他用 生産財	
			資本財	建設財	消費財	耐久 消費財	非耐久 消費財					
ウエイト	10,000.0	6,173.3	2,638.5	1,943.9	694.6	3,534.8	1,683.3	1,851.5	3,826.7	3319.5	507.2	
品目数	222	113	77	42	35	36	14	22	109	98	11	
原 指 数	23年平均	94.9	94.4	101.3	99.8	105.4	89.2	78.8	98.7	95.7	94.4	104.3
	24年平均	94.0	92.3	89.8	85.0	103.2	94.2	89.8	98.2	96.7	95.7	103.2
	25年平均	89.7	85.9	89.0	82.7	106.4	83.7	69.1	96.9	95.6	95.1	99.2
	26年平均	94.7	92.2	92.9	89.9	101.3	91.6	77.8	104.2	98.7	99.1	95.5
	27年平均	93.7	91.7	89.6	88.3	93.1	93.4	80.5	105.1	97.0	97.2	95.5
	27年 10月	96.5	94.1	90.0	87.7	96.5	97.1	82.6	110.4	100.3	100.6	98.3
	11月	93.0	89.6	86.1	83.4	93.6	92.3	79.7	103.6	98.5	98.8	96.8
	12月	97.8	98.5	95.0	97.1	89.1	101.1	93.4	108.1	96.8	96.5	98.5
	28年 1月	88.4	88.6	87.5	90.2	80.0	89.4	78.7	99.1	88.1	88.8	83.5
	2月	99.7	101.0	97.5	97.5	97.7	103.5	99.8	106.9	97.8	98.7	91.9
	3月	113.0	116.1	127.4	136.7	101.5	107.6	112.3	103.4	108.1	109.0	102.5
	4月	89.6	85.9	83.6	82.7	86.1	87.6	66.7	106.7	95.7	95.9	94.1
	5月	85.8	83.7	83.1	83.5	82.0	84.1	70.1	96.8	89.1	89.8	85.1
	6月	98.5	98.3	98.0	100.1	92.0	98.5	85.7	110.1	98.8	100.5	87.9
	7月	94.6	93.1	95.1	95.3	94.3	91.7	75.7	106.2	96.8	98.6	85.1
	8月	87.4	86.5	90.0	91.2	86.4	83.9	64.8	101.2	88.9	91.6	71.7
9月	100.2	101.1	99.2	100.7	95.1	102.4	97.7	106.7	98.9	102.0	78.8	
10月	94.6	92.3	87.8	84.8	96.2	95.7	84.3	106.1	98.3	99.7	89.1	
前年比(%)	▲ 2.0	▲ 1.9	▲ 2.4	▲ 3.3	▲ 0.3	▲ 1.4	2.1	▲ 3.9	▲ 2.0	▲ 0.9	▲ 9.4	
季 節 調 整 指 数	27年 10月	94.1	92.3	90.0	89.1	93.9	94.1	83.0	103.5	96.8	97.2	93.6
	11月	92.1	89.2	88.9	89.4	88.7	90.9	77.3	103.7	96.5	96.8	94.1
	12月	92.7	91.0	85.7	85.4	85.6	92.9	86.2	99.7	95.2	95.3	93.0
	28年 1月	98.0	99.4	101.2	105.4	91.2	97.2	77.9	113.0	98.6	100.7	91.3
	2月	94.4	92.9	94.0	93.6	93.6	94.6	76.6	113.0	97.9	98.9	91.0
	3月	97.9	97.5	99.1	100.6	92.2	95.6	92.2	99.3	98.6	100.0	94.2
	4月	93.1	90.2	90.0	89.4	92.2	89.9	81.4	101.7	97.8	98.8	91.3
	5月	93.8	93.2	95.3	97.8	89.8	90.2	78.8	102.0	93.7	93.9	92.1
	6月	95.4	95.4	95.1	96.3	91.4	95.0	84.6	104.8	95.0	95.9	88.3
	7月	94.7	94.8	98.3	101.4	91.0	92.5	78.0	106.3	94.3	95.4	85.9
	8月	97.1	97.9	104.9	109.6	93.9	93.3	76.8	108.5	95.7	98.2	79.2
	9月	98.1	99.6	97.0	97.9	91.6	102.9	96.9	108.2	96.0	98.5	77.8
10月	93.6	91.9	90.2	89.0	94.9	92.9	85.1	99.7	96.4	98.1	85.0	
前月比(%)	▲ 4.6	▲ 7.7	▲ 7.0	▲ 9.1	3.6	▲ 9.7	▲ 12.2	▲ 7.9	0.4	▲ 0.4	9.3	

第2-3表 埼玉県鉱工業在庫指数（特殊分類）

（平成22年平均＝100）

項目	鉱工業 総合	最終 需要財	投資財			消費財			生産財	鉱工業用 生産財	その他用 生産財	
			資本財	建設財	耐久 消費財	非耐久 消費財						
ウェイト	10,000.0	4,326.5	2,640.3	1,136.0	1,504.3	1,686.2	1,308.9	377.3	5,673.5	5409.4	264.1	
品目数	130	61	43	18	25	18	9	9	69	65	4	
原 指 数	23年末	100.8	93.0	106.4	106.3	106.5	71.9	64.0	99.4	106.7	106.6	109.1
	24年末	143.0	187.2	134.3	158.5	116.1	270.0	320.6	94.6	109.3	109.5	106.0
	25年末	112.3	119.1	120.8	128.6	114.9	116.5	120.0	104.5	107.1	107.8	91.7
	26年末	170.6	255.8	153.5	200.8	117.7	416.0	503.7	112.0	105.7	107.1	76.8
	27年末	145.3	195.0	161.8	221.1	117.0	247.0	284.0	118.7	107.4	108.3	89.3
	27年10月末	138.1	174.9	134.5	166.1	110.6	238.0	275.5	108.0	110.0	110.8	93.1
	11月末	151.0	202.2	154.2	206.2	114.9	277.3	323.9	115.7	112.0	112.8	96.5
	12月末	145.3	195.0	161.8	221.1	117.0	247.0	284.0	118.7	107.4	108.3	89.3
	28年1月末	144.3	188.6	160.8	215.5	119.6	232.1	265.5	116.0	110.5	111.3	93.1
	2月末	135.8	169.0	155.2	209.0	114.6	190.4	213.0	112.1	110.6	111.4	94.1
	3月末	117.7	131.8	135.0	175.6	104.3	126.9	132.8	106.5	107.0	107.8	90.7
	4月末	121.4	136.8	138.1	185.2	102.6	134.8	143.6	104.5	109.7	110.6	90.9
	5月末	123.1	140.0	144.7	194.6	106.9	132.7	142.0	100.5	110.3	111.3	88.1
	6月末	122.6	139.9	150.2	208.5	106.1	123.8	130.4	100.8	109.4	110.2	93.2
	7月末	126.7	150.1	154.7	217.4	107.3	142.9	153.9	104.9	108.9	109.6	95.5
	8月末	125.0	146.9	148.4	202.1	107.9	144.6	155.6	106.1	108.2	109.1	89.1
	9月末	114.3	121.6	132.3	169.4	104.2	104.9	104.0	108.3	108.7	109.7	89.1
10月末	120.8	134.6	136.4	176.3	106.3	131.7	137.2	112.8	110.4	111.1	94.8	
前年比(%)	▲ 12.5	▲ 23.0	1.4	6.1	▲ 3.9	▲ 44.7	▲ 50.2	4.4	0.4	0.3	1.8	
季 節 調 整 指 数	27年10月末	131.2	161.5	130.7	164.6	107.2	204.7	237.1	103.0	108.4	109.2	92.0
	11月末	140.2	174.9	146.9	188.6	113.2	216.1	246.9	106.0	110.3	111.1	94.2
	12月末	134.4	168.0	153.3	198.5	115.7	195.9	220.8	110.3	108.0	108.7	93.3
	28年1月末	134.0	165.8	149.3	193.9	115.5	185.9	206.0	111.6	111.2	112.0	92.5
	2月末	131.7	158.3	148.2	195.9	111.9	166.1	175.4	110.1	109.9	110.8	93.4
	3月末	128.7	152.1	150.3	203.9	113.3	152.4	162.2	111.7	110.7	111.6	91.6
	4月末	130.7	154.5	146.2	197.3	108.3	170.4	183.8	114.1	112.6	113.5	93.6
	5月末	130.2	155.5	150.4	202.1	109.2	167.4	186.2	108.1	109.3	110.2	89.3
	6月末	127.5	155.7	154.1	220.2	105.7	153.0	165.8	107.1	106.5	107.3	90.3
	7月末	127.8	156.5	153.1	216.1	105.2	159.5	175.9	105.1	106.4	107.1	92.9
	8月末	127.5	153.0	149.7	208.7	106.6	158.9	175.6	108.9	108.7	109.7	90.0
	9月末	118.9	130.9	137.7	184.4	103.9	118.9	123.3	107.0	110.9	111.9	90.0
10月末	114.8	124.3	132.6	174.7	103.1	113.3	118.1	107.6	108.8	109.5	93.6	
前月比(%)	▲ 3.4	▲ 5.0	▲ 3.7	▲ 5.3	▲ 0.8	▲ 4.7	▲ 4.2	0.6	▲ 1.9	▲ 2.1	4.0	

第2-4表 埼玉県鉱工業在庫率指数（特殊分類）

（平成22年平均＝100）

項目	鉱工業 総合	最終 需要財	投資財			消費財			生産財	鉱工業用 生産財	その他用 生産財	
			資本財	建設財	消費財	耐久 消費財	非耐久 消費財					
ウェイト	9,194.4	4,024.9	2,338.7	834.4	1,504.3	1,686.2	1,308.9	377.3	5,169.5	4905.4	264.1	
品目数	122	57	39	14	25	18	9	9	65	61	4	
原 指 数	23年平均	112.1	112.6	106.2	114.4	101.7	121.5	126.6	103.7	111.6	111.4	114.3
	24年平均	144.8	182.5	134.1	183.5	106.8	249.4	290.1	108.3	115.5	115.1	123.4
	25年平均	117.3	119.2	116.8	135.0	106.7	122.6	125.1	113.8	115.7	115.9	112.1
	26年平均	156.1	198.9	149.6	223.2	108.8	267.2	309.0	122.2	122.7	123.8	104.1
	27年平均	160.6	197.6	138.1	187.5	110.7	280.1	315.4	157.5	131.8	133.1	106.7
	27年 10月	147.2	171.4	122.3	170.0	95.8	239.4	254.2	188.3	128.4	129.5	107.0
	11月	164.2	210.5	160.8	256.0	108.0	279.5	303.2	197.3	128.2	129.1	111.1
	12月	155.4	192.0	173.6	277.3	116.1	217.6	227.1	184.6	126.9	128.3	100.2
	28年 1月	176.3	204.9	179.1	268.2	129.8	240.7	251.0	205.3	154.0	155.5	126.0
	2月	139.7	147.9	140.2	199.3	107.5	158.5	160.3	152.3	133.4	134.4	114.9
	3月	112.2	104.4	106.6	132.4	92.3	101.3	93.2	129.4	118.3	119.4	98.7
	4月	149.3	163.1	167.0	284.9	101.6	157.6	166.6	126.7	138.7	140.1	111.5
	5月	238.6	350.0	494.5	1,187.6	110.1	149.5	155.5	129.0	151.8	153.6	118.9
	6月	238.6	366.2	533.1	1,312.0	101.1	134.7	126.5	163.0	139.3	140.3	119.9
	7月	158.4	185.3	195.3	360.5	103.7	171.3	159.6	212.1	137.4	137.9	129.3
8月	159.8	183.5	173.8	282.7	113.5	196.9	182.2	248.0	141.3	141.8	133.0	
9月	125.9	119.3	119.5	154.8	100.0	119.0	89.6	221.3	131.1	131.8	118.5	
10月	139.0	150.9	149.0	234.6	101.5	153.5	132.1	227.9	129.7	129.8	128.0	
前年比(%)	▲ 5.6	▲ 12.0	21.8	38.0	5.9	▲ 35.9	▲ 48.0	21.0	1.0	0.2	19.6	
季 節 調 整 指 数	27年 10月	139.6	152.9	127.1	172.2	98.0	194.5	201.6	174.1	131.7	132.8	109.8
	11月	152.2	179.1	161.3	240.1	116.0	207.3	218.9	173.7	133.5	134.6	112.7
	12月	146.7	168.3	169.3	259.5	116.4	177.3	182.6	171.3	133.1	134.1	111.4
	28年 1月	153.5	171.9	155.3	234.4	110.5	199.3	206.2	179.6	140.8	142.2	113.2
	2月	142.3	155.0	138.1	203.6	103.7	173.6	174.6	158.7	130.1	131.2	112.5
	3月	142.0	140.2	135.7	187.2	106.5	149.6	141.4	154.7	132.8	134.0	109.2
	4月	152.6	162.7	156.0	236.5	104.0	166.6	173.4	162.7	140.7	141.6	122.2
	5月	226.8	343.3	428.1	883.8	107.5	177.3	177.7	151.6	139.6	141.0	116.2
	6月	248.4	416.9	527.3	1,278.8	102.0	175.2	169.8	172.4	134.6	135.7	115.6
	7月	171.9	217.3	219.8	479.0	107.2	201.3	193.7	205.2	138.5	139.2	129.4
	8月	153.6	181.3	169.7	306.3	105.2	185.3	174.7	232.6	134.2	135.0	120.5
	9月	134.1	129.6	129.2	190.2	101.3	126.2	100.8	200.4	138.0	138.9	116.2
10月	131.8	134.6	154.9	237.6	103.9	124.7	104.8	210.7	133.0	133.2	131.4	
前月比(%)	▲ 1.7	3.9	19.9	24.9	2.6	▲ 1.2	4.0	5.1	▲ 3.6	▲ 4.1	13.1	

- 利 用 上 の 注 意 -

基準年次 平成22年(2010年)
採用品目 生産211品目、出荷209品目、在庫120品目
季節調整 センサス局法(X-12-ARIMA)

この情報は、インターネットでもご覧になれます。



<http://www.pref.saitama.lg.jp/theme/tokei/index.html>

平成28年12月22日 発行

埼玉県総務部統計課 動態統計担当

〒330-9301 さいたま市浦和区高砂3-15-1

TEL 048-830-2320(直通) FAX 048-822-4104

品目別の指数が必要なときは、上記の連絡先にお問い合わせください。
(品目によってはお答えできないものもあります。)