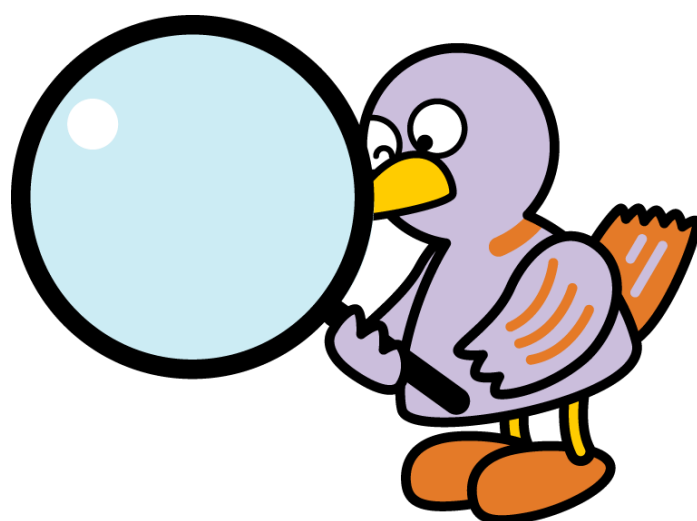


埼玉県鉱工業指数

平成28年8月分



埼玉県マスコット「コバトン」



彩の国
埼玉県

総務部統計課

平成28年8月埼玉県鉱工業指数 概要

○ 総合指数の動向

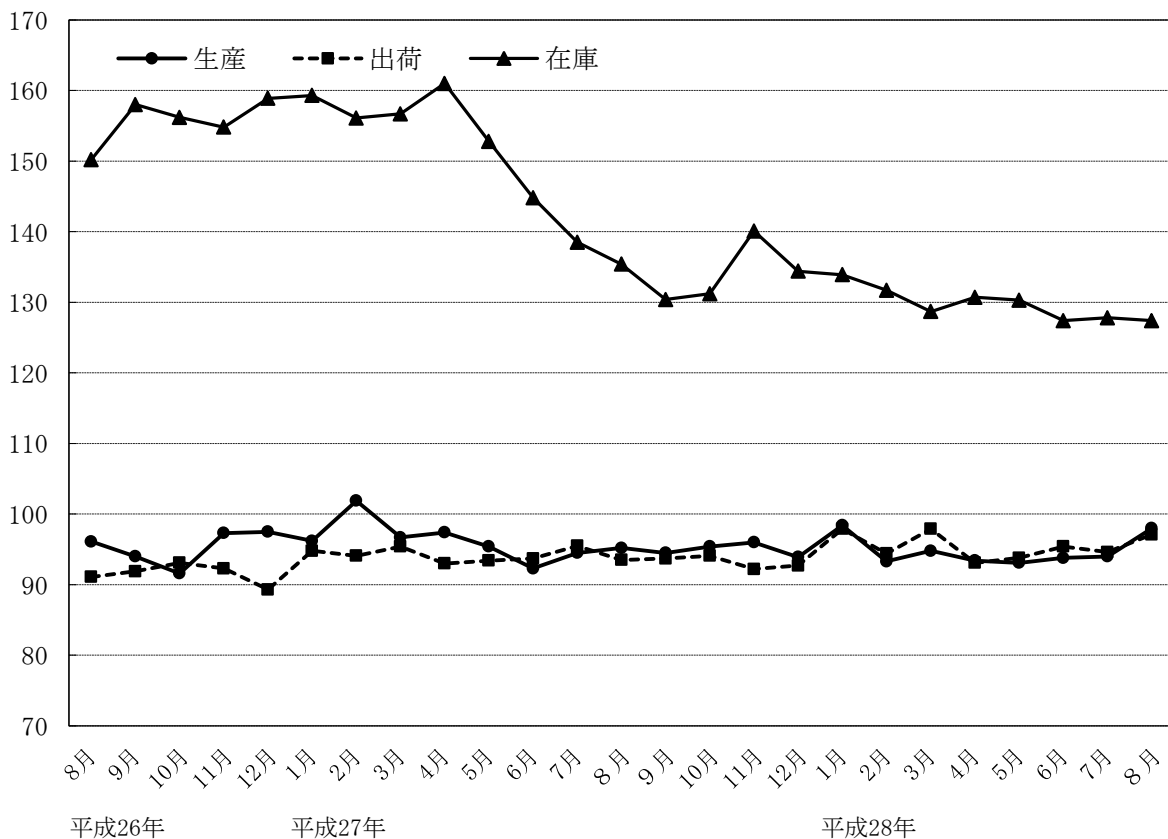
平成28年8月の鉱工業指数は、生産が98.0で3か月連続の上昇となった。出荷は97.1で、2か月ぶりの上昇となった。また、在庫は127.4で2か月ぶりの低下、在庫率は153.6で2か月連続の低下となった。

(平成22年平均=100)

	埼玉県			全国		
	指数	前月比 (%)	前年同月比 (%)	指数	前月比 (%)	前年同月比 (%)
生産	98.0	4.3	4.9	97.8	1.3	4.5
出荷	97.1	2.6	6.5	94.7	▲ 1.1	1.6
在庫	127.4	▲ 0.3	▲ 5.9	111.5	0.3	▲ 1.6
在庫率	153.6	▲ 10.7	▲ 0.9	113.6	▲ 3.2	▲ 2.3

※ 指数と前月比は季節調整済み(X-12-ARIMA)、前年同月比は原指数による。

○ 総合指数の推移



○ 上昇・低下に寄与した主な業種と品目

※数値は対前月比。

(1) 生産

		業 種	品 目
上 昇	15業種	業務用機械工業 34.7%	医療用機械器具、分析機器
		化学工業 7.3%	化粧品、印刷インキ、合成樹脂塗料、印刷インキ用ワニス
		電子部品・デバイス工業 18.1%	混成集積回路、線形半導体集積回路、トランジスタ
		情報通信機械工業 40.2%	交換機、カーオーディオ、カーナビゲーション、携帯電話
低 下	8業種	生産用機械工業 ▲ 15.7%	半導体製造装置、マシニングセンタ、研削盤、刈払機
		印刷業 ▲ 14.3%	おう版印刷(グラビア印刷)、とっ版印刷(活版印刷)
		輸送機械工業 ▲ 5.7%	乗用車、自動車エンジン、けん引車
		家具工業 ▲ 10.6%	システムキッチン、流し台・ガス台・調理台、木製棚

(2) 出荷

		業 種	品 目
上 昇	12業種	業務用機械工業 34.5%	医療用機械器具、分析機器
		情報通信機械工業 30.8%	携帯電話、交換機、カーオーディオ
		電子部品・デバイス工業 11.7%	混成集積回路、線形半導体集積回路、光電変換素子
		化学工業 3.6%	化粧品、印刷インキ
低 下	11業種	輸送機械工業 ▲ 4.6%	乗用車、自動車エンジン、輸送機械用エアコン
		生産用機械工業 ▲ 15.0%	半導体製造装置、刈払機、コンクリート機械
		印刷業 ▲ 13.4%	おう版印刷(グラビア印刷)、とっ版印刷(活版印刷)
		非鉄金属工業 ▲ 3.2%	アルミニウム圧延製品、電力用電線・ケーブル、アルミニウム二次合金地金

(3) 在庫

		業 種	品 目
上 昇	13業種	電子部品・デバイス工業 16.4%	線形半導体集積回路、混成集積回路、トランジスタ
		輸送機械工業 1.8%	輸送機械用エアコン、大型バス
		化学工業 3.2%	印刷インキ、合成樹脂塗料、シンナー、印刷インキ用ワニス
		電気機械工業 2.9%	鉛蓄電池、電気測定器(半導体・IC測定器を除く)、HIDランプ
低 下	7業種	生産用機械工業 ▲ 10.0%	研削盤、マシニングセンタ、刈払機
		プラスチック製品工業 ▲ 4.3%	プラスチック製容器、プラスチック製フィルム、プラスチック板
		非鉄金属工業 ▲ 9.7%	電力用電線・ケーブル、アルミニウム圧延製品、銅電線
		金属製品工業 ▲ 1.6%	食缶、アルミエクステリア、線ばね

< 資 料 >

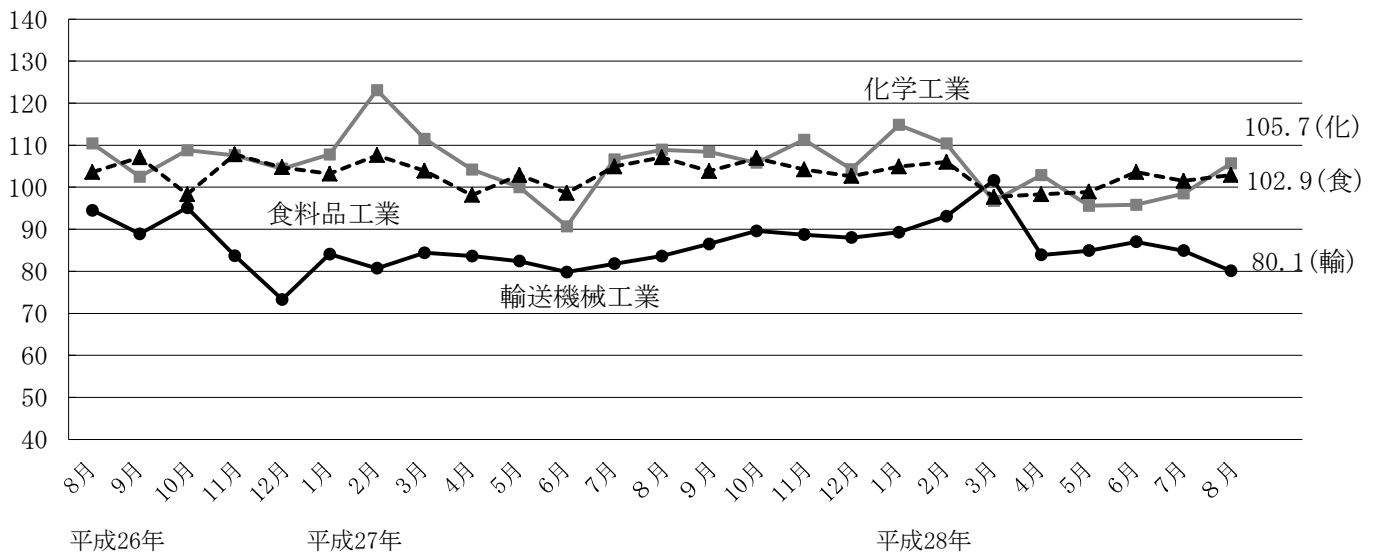
○ 埼玉県・全国鉱工業生産指数の推移

(平成22年平均=100)

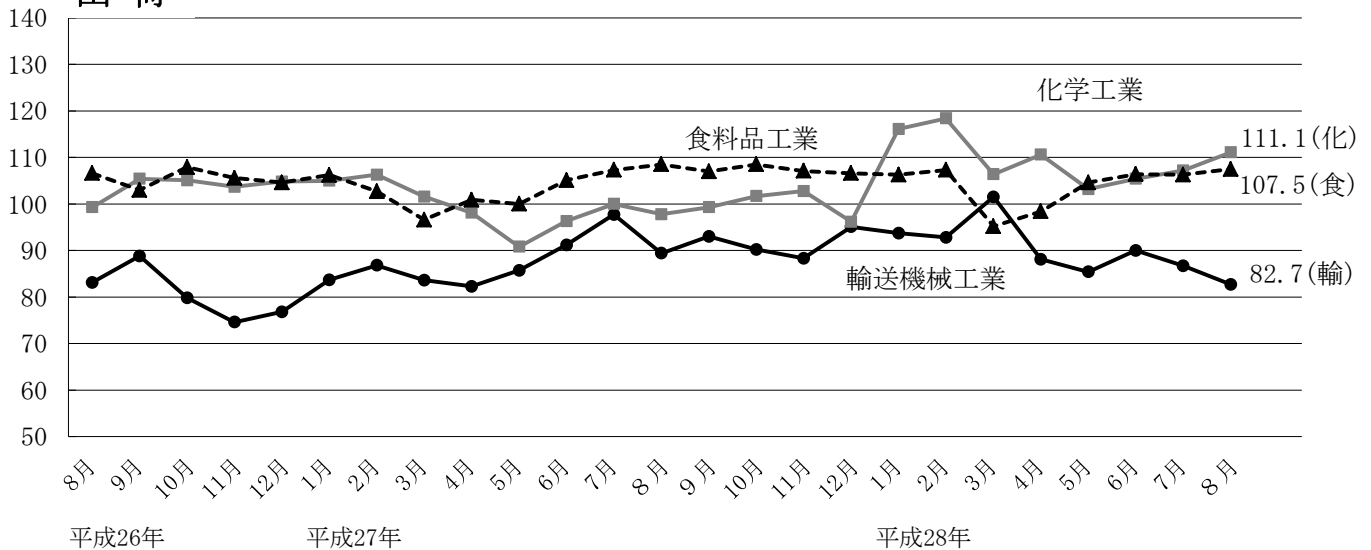
	埼 玉 県			全 国		
	指 数	前 月 比 (%)	前 年 比 (%)	指 数	前 月 比 (%)	前 年 比 (%)
25年平均	93.1	—	▲ 3.3	97.0	—	▲ 0.8
26年平均	97.6	—	4.8	99.0	—	2.1
27年平均	95.5	—	▲ 2.2	97.8	—	▲ 1.2
27年 8月	95.2	0.1	1.1	96.7	▲ 0.7	▲ 0.9
9月	94.5	▲ 0.7	▲ 2.9	97.0	0.3	▲ 1.2
10月	95.4	1.0	▲ 2.7	98.2	1.2	▲ 1.6
11月	96.0	0.6	0.8	97.1	▲ 1.1	1.4
12月	93.9	▲ 2.2	▲ 2.8	95.9	▲ 1.2	▲ 2.1
28年 1月	98.4	4.8	▲ 5.0	98.3	2.5	▲ 4.2
2月	93.3	▲ 5.2	1.4	93.2	▲ 5.2	▲ 1.2
3月	94.8	1.6	▲ 2.5	96.7	3.8	0.2
4月	93.4	▲ 1.5	▲ 3.7	97.2	0.5	▲ 3.3
5月	93.1	▲ 0.3	2.2	94.7	▲ 2.6	▲ 0.4
6月	93.8	0.8	▲ 0.4	96.9	2.3	▲ 1.5
7月	94.0	0.2	▲ 4.1	96.5	▲ 0.4	▲ 4.2
8月	98.0	4.3	4.9	97.8	1.3	4.5

※ 指数と前月比は季節調整済み（X-12-ARIMA）、前年比は原指数による。

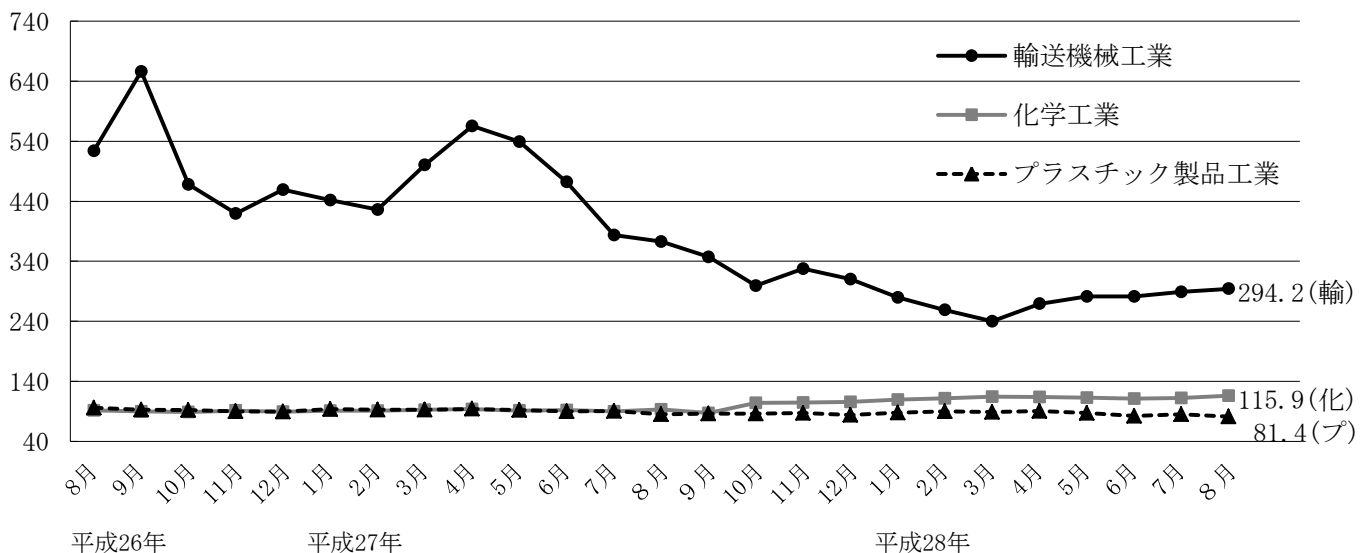
○ 県内主要業種の指数推移
生産



出荷



在庫



第1-1表 埼玉県鉱工業生産指数（業種分類）

項目	産業	鉱工業	製造工業	鉄鋼業	非鉄金属	金属製品	はん用	生産用	業務用	電子部品	電気機械	情報通信	輸送機械	
	総合	総合		工業	工業	工業	機械工業	機械工業	機械工業	デバイス工業	機械工業	機械工業	工業	
ウエイト	10,261.9	10,000.0	9,992.3	168.2	253.9	399.1	456.0	508.9	549.4	470.8	451.9	454.4	1,252.8	
品目数	211	209	207	13	8	17	13	12	6	12	23	6	11	
原 指 数	23年平均	98.4	98.5	98.5	111.5	91.6	96.4	105.8	112.0	123.9	86.2	93.0	104.7	74.2
	24年平均	96.3	96.3	96.3	114.5	95.3	98.8	96.3	80.3	89.2	81.8	75.0	131.5	88.7
	25年平均	92.7	93.1	93.1	115.2	95.3	92.3	104.2	78.6	108.1	89.3	73.8	89.7	71.1
	26年平均	96.8	97.6	97.6	99.5	99.7	89.0	115.4	71.2	122.8	102.0	77.7	80.0	95.0
	27年平均	94.8	95.5	95.6	98.4	97.4	80.3	125.1	79.3	107.5	110.5	87.7	58.6	85.2
	27年 8月	83.6	83.8	83.8	88.2	78.9	77.6	116.6	82.7	76.4	101.8	81.5	40.5	67.9
	9月	93.4	94.3	94.4	91.3	99.6	78.2	126.9	63.8	98.8	121.0	92.2	54.4	89.9
	10月	99.1	100.4	100.3	102.3	105.7	83.9	124.8	75.2	111.4	103.0	90.5	54.7	99.2
	11月	96.4	97.5	97.5	96.8	101.4	84.2	120.3	66.9	104.7	104.3	89.7	51.8	97.3
	12月	96.1	96.9	96.9	95.7	94.1	74.9	121.1	106.0	106.1	105.7	93.5	54.2	92.5
	28年 1月	87.8	87.9	88.0	89.3	91.1	69.1	110.7	100.9	87.5	96.7	89.4	52.1	84.5
	2月	96.1	96.3	96.3	89.2	100.6	75.9	122.6	78.3	104.4	110.5	100.3	52.4	100.6
	3月	105.8	106.6	106.6	92.7	110.4	81.5	134.5	179.2	129.5	126.1	109.3	73.4	107.4
	4月	91.3	92.1	92.1	97.5	96.7	77.5	120.9	69.0	102.1	103.4	99.6	57.7	77.1
	5月	85.8	86.6	86.6	90.7	86.7	75.8	112.8	77.6	103.6	109.2	88.7	44.6	77.5
	6月	96.5	97.9	97.9	99.7	106.2	75.4	133.5	117.3	103.7	112.2	104.2	52.4	91.2
	7月	93.3	94.2	94.2	93.2	102.2	75.4	117.4	93.3	114.9	108.7	95.9	49.8	88.8
8月	87.4	87.9	87.9	84.2	86.1	72.3	111.1	93.7	129.7	119.9	95.8	52.0	70.9	
前年比(%)	4.5	4.9	4.9	▲ 4.5	9.1	▲ 6.8	▲ 4.7	13.3	69.8	17.8	17.5	28.4	4.4	
季 節 調 整 済 指 数	27年 8月	94.7	95.2	95.4	97.4	92.9	80.0	127.2	83.8	102.6	109.4	90.1	53.2	83.6
	9月	93.7	94.5	94.5	91.3	94.1	78.6	126.1	67.2	125.8	112.1	90.0	50.7	86.5
	10月	94.6	95.4	95.3	93.0	97.1	80.7	124.8	67.8	119.8	106.5	91.9	54.2	89.6
	11月	95.2	96.0	96.0	91.9	97.4	79.3	124.6	81.9	99.1	108.6	89.9	53.9	88.7
	12月	93.1	93.9	93.9	95.2	96.1	74.2	123.7	90.7	103.1	107.7	94.8	55.2	88.0
	28年 1月	97.0	98.4	98.4	97.5	100.7	76.0	121.2	109.1	97.1	110.0	100.2	54.9	89.3
	2月	92.8	93.3	93.3	90.3	100.6	73.6	120.8	68.9	107.3	109.2	97.4	38.7	93.1
	3月	94.1	94.8	94.8	94.7	102.3	76.4	119.4	130.8	72.8	108.6	97.9	54.6	101.6
	4月	92.6	93.4	93.4	97.4	98.9	78.6	123.7	66.2	97.1	107.1	102.2	66.6	83.9
	5月	92.5	93.1	93.1	94.1	92.0	79.5	112.6	109.2	127.1	115.5	96.9	53.8	84.9
	6月	93.0	93.8	93.7	96.2	99.8	76.8	123.4	137.1	102.3	102.4	95.2	49.8	87.0
7月	93.3	94.0	94.0	90.3	97.8	73.5	117.0	118.1	125.4	104.7	90.6	48.3	84.9	
8月	97.2	98.0	97.9	95.0	98.2	73.9	119.1	99.6	168.9	123.6	106.0	67.7	80.1	
前月比(%)	4.2	4.3	4.1	5.2	0.4	0.5	1.8	▲ 15.7	34.7	18.1	17.0	40.2	▲ 5.7	

(平成22年平均=100)

窯業・ 土石製品 工業	化学工業	プラスチ ック製品 工業	パルプ・ 紙・紙加 工品工業	繊維工業	食料品 工業	その他							鉱業	公益事業
						工業 総合	ゴム製品 工業	皮革製品 工業	家具 工業	印刷業	木材・木 製品工業	その他 工業		
227.2	1,813.6	732.5	131.9	88.6	1,026.9	1,006.2	152.0	15.0	72.9	615.9	20.7	129.7	7.7	261.9
16	7	13	7	6	15	22	4	2	4	3	2	7	2	2
106.5	103.0	96.1	101.8	95.6	97.2	103.9	93.9	89.2	98.5	108.0	99.8	101.7	103.2	93.0
110.6	107.2	91.0	102.3	97.3	91.0	100.3	82.5	81.8	110.3	106.5	102.5	87.7	105.6	94.6
113.7	102.8	92.3	104.9	94.4	94.5	98.0	72.9	81.6	135.7	102.3	98.7	87.6	109.1	75.3
111.5	108.2	88.1	97.3	59.2	102.6	92.2	74.9	80.6	99.5	97.1	87.8	86.9	100.6	66.8
101.0	106.4	79.5	95.9	61.5	110.1	94.0	72.4	73.6	121.9	98.6	79.6	86.3	92.2	65.4
89.5	93.7	70.6	86.0	49.0	99.3	85.5	59.6	74.1	111.1	90.0	73.3	83.4	99.3	78.2
97.3	109.0	77.5	94.3	63.5	96.9	95.7	72.9	76.6	116.4	100.5	74.8	93.3	82.0	59.3
106.7	116.8	81.4	101.5	74.6	115.1	95.8	78.1	76.8	123.2	102.0	88.1	75.2	105.7	52.2
101.4	112.7	84.6	103.6	73.2	109.9	93.7	70.3	64.5	121.6	99.1	85.9	84.4	105.2	53.9
100.0	106.4	73.4	95.9	61.8	113.5	94.1	68.2	65.3	126.4	99.3	73.1	88.3	96.2	64.8
75.0	100.7	68.5	89.8	53.2	95.3	83.0	65.5	66.9	109.8	87.1	70.0	73.1	56.4	82.5
92.7	112.0	80.8	96.6	63.5	93.3	93.3	72.7	60.4	143.3	95.5	72.6	85.5	99.3	86.0
104.6	98.4	82.4	105.8	67.2	103.8	98.8	72.2	73.0	135.2	104.1	84.8	89.7	109.1	75.7
93.7	103.6	87.2	105.8	58.1	102.6	87.5	66.7	77.8	110.1	94.5	77.3	68.6	92.9	60.9
94.5	91.0	78.6	92.4	55.6	93.8	83.4	60.5	51.4	106.8	87.7	76.3	81.0	88.1	52.3
94.5	105.9	86.4	104.8	57.0	101.5	88.5	69.1	65.2	120.9	90.7	77.8	86.8	51.0	45.6
110.5	98.9	85.1	108.5	49.5	101.3	86.5	66.0	73.7	119.0	88.1	80.9	86.7	113.1	58.9
95.1	91.8	72.2	91.2	51.2	97.3	73.4	58.3	69.5	116.2	70.3	79.2	81.7	85.6	69.6
6.3	▲ 2.0	2.3	6.0	4.5	▲ 2.0	▲ 14.2	▲ 2.2	▲ 6.2	4.6	▲ 21.9	8.0	▲ 2.0	▲ 13.8	▲ 11.0
98.8	108.9	77.9	94.1	53.1	107.1	92.8	69.9	70.5	117.9	97.2	77.9	88.3	94.5	68.1
100.8	108.4	79.7	94.9	60.8	103.8	92.0	70.1	70.7	112.6	97.3	77.9	86.0	85.8	62.3
99.0	105.8	79.3	95.2	69.1	106.9	91.5	70.4	75.6	112.3	96.9	84.0	78.0	95.3	64.1
94.4	111.3	83.8	98.0	65.1	104.2	92.3	69.3	74.2	112.2	97.2	80.5	88.9	93.9	63.4
93.3	104.3	77.4	94.9	58.0	102.6	91.2	69.0	78.2	110.2	96.1	70.3	86.8	88.8	62.4
87.5	114.8	80.8	102.1	56.8	104.9	88.1	71.5	67.6	119.2	94.5	74.7	73.0	76.8	58.0
91.8	110.4	81.7	102.1	61.3	106.0	89.9	71.1	61.3	129.7	93.3	80.3	83.0	105.9	68.3
100.2	96.7	76.7	99.8	64.2	97.7	92.6	69.2	68.6	130.6	95.6	82.8	86.7	99.2	67.1
95.0	102.9	80.5	104.2	63.0	98.3	91.3	68.6	69.8	145.5	93.1	78.8	82.0	92.5	64.1
99.9	95.6	79.7	95.7	58.4	98.9	91.1	64.0	55.0	132.1	94.4	81.1	88.2	93.0	66.4
96.7	95.8	79.4	102.5	61.5	103.6	87.5	66.0	73.9	122.6	90.9	75.3	81.5	85.1	63.9
105.8	98.5	78.9	103.4	53.0	101.5	85.7	63.9	66.8	124.1	89.2	81.7	77.3	101.8	66.1
106.3	105.7	78.8	99.5	54.1	102.9	78.2	65.6	66.6	110.9	76.4	84.7	81.7	83.3	64.3
0.5	7.3	▲ 0.1	▲ 3.8	2.1	1.4	▲ 8.8	2.7	▲ 0.3	▲ 10.6	▲ 14.3	3.7	5.7	▲ 18.2	▲ 2.7

第1-2表 埼玉県鉱工業出荷指数（業種分類）

項目	産業	鉱工業	製造工業	鉄鋼業	非鉄金属	金属製品	はん用	生産用	業務用	電子部品	電気機械	情報通信	輸送機械	
	総合	総合		工業	工業	工業	機械	機械	機械	デバイス	工業	機械工業	工業	
ウエイト	—	10,000.0	9,993.5	195.0	364.5	422.7	377.1	417.8	454.6	432.8	446.7	530.2	2,469.8	
品目数	—	209	207	13	8	17	13	12	6	12	23	6	11	
原 指 数	23年平均	—	94.9	94.9	110.5	90.7	96.5	110.6	111.8	121.5	88.0	93.8	93.5	77.5
	24年平均	—	94.0	94.0	113.2	89.0	97.5	100.9	81.5	87.4	86.6	83.8	107.5	87.1
	25年平均	—	89.7	89.6	114.4	89.8	92.7	107.1	80.3	97.3	93.5	85.0	66.0	74.9
	26年平均	—	94.6	94.6	97.9	91.4	88.1	117.3	73.3	110.1	103.5	90.7	57.6	91.1
	27年平均	—	93.7	93.7	98.1	87.7	77.6	127.4	84.7	96.6	110.4	104.6	46.0	89.1
	27年 8月	—	82.1	82.1	88.8	72.5	73.6	118.6	90.9	69.7	101.0	99.3	31.5	70.9
	9月	—	94.1	94.1	92.6	87.2	74.7	131.2	69.1	89.6	122.3	115.3	41.4	97.9
	10月	—	96.5	96.5	101.1	95.6	78.8	124.7	85.7	100.5	98.6	109.5	44.6	91.6
	11月	—	93.0	93.0	97.2	90.7	79.7	121.2	76.2	94.2	101.7	106.7	40.2	89.0
	12月	—	97.8	97.8	92.7	84.1	80.1	122.9	114.3	94.9	108.3	113.5	40.9	98.9
	28年 1月	—	88.4	88.4	88.9	84.0	71.1	111.8	107.0	79.1	101.9	106.0	38.2	89.7
	2月	—	99.7	99.7	88.1	90.1	80.6	124.0	83.7	93.8	108.7	119.3	41.4	111.2
	3月	—	113.0	113.0	95.2	96.7	84.5	138.4	185.0	116.4	130.9	137.9	57.3	124.0
	4月	—	89.6	89.6	94.7	83.0	76.7	122.5	69.0	91.2	105.2	116.4	44.7	76.4
	5月	—	85.8	85.8	89.8	74.5	71.3	113.5	79.9	92.6	104.4	110.1	36.1	78.7
	6月	—	98.5	98.5	97.9	89.5	73.1	133.7	121.1	93.2	116.5	125.0	46.9	94.2
	7月	—	94.5	94.5	91.2	95.3	72.2	118.3	90.4	102.8	112.1	128.7	43.8	86.2
8月	—	87.4	87.4	86.9	79.5	67.8	111.6	97.2	115.9	117.6	115.8	38.9	71.7	
前年比(%)	—	6.5	6.5	▲ 2.1	9.7	▲ 7.9	▲ 5.9	6.9	66.3	16.4	16.6	23.5	1.1	
季 節 調 整 指 数	27年 8月	—	93.5	93.5	96.7	85.6	77.8	129.5	91.3	102.6	106.8	111.2	40.9	89.4
	9月	—	93.7	93.7	91.9	83.9	75.6	128.8	72.5	125.8	111.5	110.1	40.5	93.0
	10月	—	94.1	94.1	91.7	88.4	74.7	126.9	75.9	119.8	108.2	113.9	42.8	90.2
	11月	—	92.2	92.2	90.8	87.6	74.0	128.6	88.9	99.1	107.9	104.6	38.1	88.3
	12月	—	92.7	92.7	91.9	85.0	76.1	126.3	94.8	103.1	107.5	112.3	37.4	95.1
	28年 1月	—	97.9	98.0	96.7	91.0	78.6	121.3	119.4	87.1	113.7	120.2	42.7	93.7
	2月	—	94.4	94.4	89.9	87.7	81.3	121.9	71.7	94.7	108.2	111.9	31.0	92.8
	3月	—	97.9	97.9	94.7	90.7	78.4	119.7	132.6	65.9	110.3	119.4	49.3	101.5
	4月	—	93.1	93.1	96.6	85.8	77.1	124.5	66.5	86.7	109.4	121.0	56.4	88.1
	5月	—	93.8	93.8	95.5	77.7	74.5	115.5	113.0	113.3	111.2	122.5	45.1	85.4
	6月	—	95.4	95.4	96.4	85.2	76.0	124.8	148.1	91.9	108.3	116.5	40.7	90.0
7月	—	94.6	94.6	89.1	93.3	73.3	117.8	117.6	112.2	110.7	121.6	41.3	86.7	
8月	—	97.1	97.0	96.4	90.3	71.5	121.1	100.0	150.9	123.6	129.1	54.0	82.7	
前月比(%)	—	2.6	2.5	8.2	▲ 3.2	▲ 2.5	2.8	▲ 15.0	34.5	11.7	6.2	30.8	▲ 4.6	

(平成22年平均=100)

窯業・ 土石製品 工業	化学工業	プラスチ ック製品 工業	パルプ・ 紙・紙加 工品工業	繊維工業	食料品 工業	その他							鉱業	公益事業
						工業 総合	ゴム製品 工業	皮革製品 工業	家具 工業	印刷業	木材・木 製品工業	その他 工業		
208.2	1,307.5	619.0	154.9	62.5	857.2	673.0	114.8	12.8	64.9	337.7	17.7	125.1	6.5	—
16	7	13	7	6	15	22	4	2	4	3	2	7	2	—
106.8	100.8	97.9	101.6	97.9	96.3	102.6	92.5	91.3	98.9	108.1	98.3	100.7	104.5	—
109.7	100.3	98.6	101.2	99.0	94.3	99.1	83.1	81.4	111.1	106.6	101.6	88.8	107.0	—
113.2	99.4	101.5	103.1	90.2	94.0	98.0	72.3	82.3	136.2	102.4	99.7	91.1	111.6	—
110.7	104.9	98.2	93.8	53.3	102.2	94.8	81.4	79.9	119.5	97.2	89.9	89.8	105.0	—
100.3	99.4	91.0	92.9	57.3	113.2	95.6	77.9	73.5	130.1	98.8	80.7	89.3	100.8	—
90.0	87.5	88.2	84.7	53.0	102.0	88.0	66.2	69.6	112.0	90.3	74.5	93.0	98.0	—
94.2	97.1	89.3	94.2	63.5	100.0	97.1	75.9	85.5	132.7	100.7	83.4	91.6	90.2	—
107.5	110.7	88.7	98.8	77.4	114.9	97.2	85.2	79.5	126.2	102.2	87.5	82.4	111.9	—
100.1	102.8	93.8	94.3	72.2	109.8	95.1	78.4	62.0	129.9	99.3	86.4	85.6	110.6	—
99.6	105.2	86.2	98.9	64.1	115.6	95.4	76.5	50.2	129.8	99.6	71.6	91.7	101.7	—
76.9	103.1	75.7	82.0	53.7	92.5	83.6	70.3	68.6	111.7	87.3	69.7	74.9	65.0	—
95.5	117.3	89.1	91.6	65.0	93.2	96.3	76.8	63.5	155.9	95.7	70.3	91.9	104.3	—
103.9	109.5	98.2	104.0	71.9	103.5	101.1	77.8	73.5	153.4	104.4	75.9	92.8	105.8	—
90.1	111.4	92.9	99.5	60.0	104.0	86.3	69.5	84.3	114.5	94.7	77.9	65.9	97.8	—
89.5	95.9	88.9	85.8	54.7	98.8	82.5	64.4	59.4	107.5	87.9	76.5	74.7	97.7	—
94.2	111.7	91.6	96.5	59.9	108.7	89.2	72.8	57.6	123.1	90.9	78.9	86.8	72.3	—
107.1	105.5	91.6	97.6	53.6	110.2	89.8	70.8	75.1	129.9	88.3	79.1	93.4	115.6	—
94.8	100.3	87.4	91.6	56.8	104.0	76.3	60.4	69.1	121.3	71.0	78.9	82.5	89.5	—
5.3	14.6	▲ 0.9	8.1	7.2	2.0	▲ 13.3	▲ 8.8	▲ 0.7	8.3	▲ 21.4	5.9	▲ 11.3	▲ 8.7	—
98.5	97.8	91.0	92.6	54.1	108.5	94.1	76.1	65.4	120.1	97.4	78.5	92.7	99.5	—
97.2	99.3	90.9	91.7	60.4	107.0	94.0	74.6	72.8	126.4	97.7	83.3	86.9	96.7	—
98.6	101.7	90.3	92.1	69.9	108.5	94.7	77.1	69.8	126.8	97.1	80.9	91.4	98.3	—
91.3	102.8	91.8	90.4	64.8	107.1	94.5	77.9	75.3	123.7	97.6	80.5	89.1	99.3	—
91.8	96.2	88.8	90.5	61.1	106.6	92.7	76.4	71.5	120.2	96.2	68.8	89.2	93.8	—
87.9	116.1	91.1	96.6	57.0	106.3	89.0	75.9	67.5	131.2	94.5	74.9	72.6	82.2	—
96.4	118.4	93.3	91.5	61.2	107.3	91.8	74.5	64.3	144.4	93.7	79.4	80.1	113.5	—
102.2	106.4	89.0	95.1	70.0	95.2	93.5	75.5	64.9	127.1	96.3	74.5	87.3	98.4	—
91.8	110.6	90.2	99.9	65.9	98.4	91.1	71.2	73.3	141.8	93.3	83.9	81.8	100.7	—
96.3	103.2	89.6	94.3	60.4	104.6	91.2	68.7	69.4	132.7	94.8	80.1	82.9	107.1	—
97.0	105.4	85.3	97.7	64.9	106.4	89.1	70.3	71.4	125.2	91.1	74.1	85.3	94.2	—
103.4	107.2	85.3	94.6	58.5	106.3	86.4	67.5	72.9	132.4	89.3	77.3	78.7	105.8	—
102.8	111.1	89.4	96.6	58.3	107.5	81.7	67.3	62.9	130.9	77.3	81.8	81.1	92.5	—
▲ 0.6	3.6	4.8	2.1	▲ 0.3	1.1	▲ 5.4	▲ 0.3	▲ 13.7	▲ 1.1	▲ 13.4	5.8	3.0	▲ 12.6	—

第1-3表 埼玉県鉱工業在庫指数（業種分類）

項目	産業	鉱工業	製造工業	鉄鋼業	非鉄金属	金属製品	はん用	生産用	業務用	電子部品	電気機械	情報通信	輸送機械	
	総合	総合		工業	工業	工業	機械工業	機械工業	機械工業	デバイス工業	工業	機械工業	工業	
ウエイト	—	10,000.0	9,983.2	544.4	467.6	941.9	322.1	443.2	—	827.1	1,015.3	—	1,215.9	
品目数	—	120	119	11	5	8	3	7	—	8	7	—	7	
原 指 数	23年末	—	100.8	100.8	105.1	111.0	111.8	106.7	139.4	—	125.1	82.1	—	66.3
	24年末	—	143.0	143.1	108.9	101.4	127.6	120.2	155.1	—	130.3	82.2	—	392.0
	25年末	—	112.2	112.3	123.2	109.4	127.1	86.2	192.0	—	126.2	76.4	—	135.1
	26年末	—	170.6	170.8	118.7	113.8	148.1	85.4	178.3	—	132.1	72.5	—	621.8
	27年末	—	145.3	145.4	120.2	115.3	151.3	121.1	155.6	—	107.5	75.0	—	409.4
	27年8月末	—	132.7	132.8	115.6	109.2	142.4	102.2	184.5	—	101.1	90.4	—	313.6
	9月末	—	125.3	125.4	117.8	112.7	143.1	99.1	175.1	—	103.3	79.9	—	266.8
	10月末	—	138.0	138.2	117.3	110.6	147.0	109.6	163.4	—	104.6	84.1	—	344.9
	11月末	—	151.0	151.2	115.2	113.0	152.8	114.7	155.1	—	108.7	84.6	—	436.3
	12月末	—	145.3	145.4	120.2	115.3	151.3	121.1	155.6	—	107.5	75.0	—	409.4
	28年1月末	—	144.2	144.4	116.2	112.3	161.6	127.9	165.5	—	102.4	72.1	—	378.7
	2月末	—	135.8	135.9	121.8	114.6	148.1	125.8	168.1	—	106.5	70.9	—	313.8
	3月末	—	117.7	117.8	114.9	122.1	138.5	112.9	158.2	—	102.4	68.5	—	201.8
	4月末	—	121.4	121.5	120.8	125.3	137.0	91.7	164.0	—	100.6	76.4	—	218.2
	5月末	—	123.1	123.2	125.7	124.8	136.9	84.2	163.5	—	107.8	80.8	—	220.1
	6月末	—	122.5	122.7	123.7	116.2	137.3	98.6	164.3	—	104.3	88.3	—	212.5
	7月末	—	126.7	126.8	122.0	93.6	139.8	88.4	179.1	—	99.6	88.0	—	248.0
	8月末	—	124.9	125.0	116.1	84.9	142.2	85.0	155.6	—	117.4	87.1	—	247.4
前年比(%)	—	▲ 5.9	▲ 5.9	0.4	▲ 22.3	▲ 0.1	▲ 16.8	▲ 15.7	—	16.1	▲ 3.7	—	▲ 21.1	
季 節 調 整 済 指 数	27年8月末	—	135.4	135.5	119.7	109.6	137.7	111.4	176.1	—	102.4	82.0	—	372.9
	9月末	—	130.4	129.9	120.5	112.9	137.8	112.8	175.4	—	106.5	76.5	—	347.1
	10月末	—	131.2	131.3	118.6	111.2	142.4	119.8	168.7	—	103.0	75.6	—	299.2
	11月末	—	140.1	140.4	115.6	111.0	150.1	117.7	158.1	—	104.8	79.0	—	327.6
	12月末	—	134.4	134.5	117.4	113.5	151.0	119.3	155.2	—	103.6	80.6	—	310.1
	28年1月末	—	133.9	134.2	116.8	116.2	165.1	104.9	158.2	—	99.0	78.1	—	279.6
	2月末	—	131.7	131.8	121.4	118.6	147.4	105.5	162.9	—	102.8	79.1	—	258.8
	3月末	—	128.7	128.9	120.3	123.7	142.8	115.0	180.2	—	102.9	85.2	—	240.2
	4月末	—	130.7	130.9	123.1	124.1	141.9	106.9	171.1	—	101.0	86.3	—	269.2
	5月末	—	130.3	130.5	123.0	121.1	141.0	81.8	167.7	—	111.7	80.8	—	281.6
	6月末	—	127.4	127.7	116.9	113.4	139.0	96.4	161.4	—	109.6	81.0	—	281.2
	7月末	—	127.8	127.9	117.3	94.3	139.8	89.1	165.0	—	102.2	76.8	—	289.1
8月末	—	127.4	127.5	120.3	85.2	137.5	92.6	148.5	—	119.0	79.0	—	294.2	
前月比(%)	—	▲ 0.3	▲ 0.3	2.6	▲ 9.7	▲ 1.6	3.9	▲ 10.0	—	16.4	2.9	—	1.8	

(平成22年平均=100)

窯業・ 土石製品 工業	化学工業	プラスチ ック製品 工業	パルプ・ 紙・紙加 工品工業	繊維工業	食料品 工業	その他							鉱業	公益事業
						工業 総合	ゴム製品 工業	皮革製品 工業	家具 工業	印刷業	木材・木 製品工業	その他 工業		
616.5	1,101.9	1,333.7	361.3	214.9	59.9	517.5	198.6	24.5	92.3	—	47.0	155.1	16.8	—
14	5	13	7	6	4	14	2	2	3	—	2	5	1	—
99.9	97.5	104.6	92.1	116.6	109.3	105.6	106.6	77.1	97.9	—	107.9	112.8	96.5	—
101.2	96.3	99.1	108.2	94.2	120.1	113.8	100.1	76.8	130.2	—	116.8	126.3	94.8	—
118.7	97.8	93.0	107.7	98.8	148.7	96.4	80.1	77.2	150.3	—	109.5	84.2	80.2	—
116.6	88.6	85.1	119.4	90.4	149.9	91.8	84.3	94.7	120.8	—	86.1	85.6	69.8	—
107.5	105.9	77.9	116.2	109.6	131.2	113.2	94.3	108.4	179.8	—	75.3	109.8	58.3	—
111.4	88.4	83.8	134.6	79.7	102.9	110.0	95.8	98.4	176.5	—	82.6	98.8	49.9	—
110.6	83.4	81.7	128.1	88.7	119.5	113.4	100.1	78.8	149.9	—	75.8	125.6	49.3	—
109.4	105.0	83.8	126.3	100.8	115.3	110.3	99.8	72.6	167.0	—	75.8	106.3	52.0	—
110.5	106.8	86.0	138.7	107.0	98.7	112.1	96.9	78.4	167.5	—	75.1	115.3	55.4	—
107.5	105.9	77.9	116.2	109.6	131.2	113.2	94.3	108.4	179.8	—	75.3	109.8	58.3	—
104.8	114.2	86.5	129.5	110.9	103.8	111.9	94.2	96.7	196.9	—	74.7	97.7	52.4	—
101.0	115.8	91.2	132.7	107.0	98.9	102.1	98.2	92.0	164.6	—	75.5	79.3	54.6	—
96.9	110.4	88.1	124.2	99.5	107.9	92.6	94.8	94.1	125.0	—	81.3	73.6	66.6	—
98.9	112.0	93.1	125.5	95.2	129.0	94.6	98.0	84.0	125.6	—	81.0	77.5	67.2	—
105.2	113.2	89.5	131.7	92.1	105.4	102.7	97.2	79.9	137.7	—	81.0	98.9	65.0	—
96.5	114.9	87.8	140.0	92.7	98.3	106.4	97.9	102.7	149.0	—	80.2	100.5	47.7	—
104.4	112.2	89.8	154.1	98.3	89.8	102.9	98.7	99.4	138.4	—	81.4	94.4	52.9	—
106.8	109.9	80.4	142.6	101.6	110.5	105.5	98.4	104.4	142.3	—	81.6	100.3	52.8	—
▲ 4.1	24.3	▲ 4.1	5.9	27.5	7.4	▲ 4.1	2.7	6.1	▲ 19.4	—	▲ 1.2	1.5	5.8	—
108.8	93.2	84.8	127.8	87.6	110.9	109.6	97.0	90.1	162.6	—	82.3	102.4	51.3	—
108.2	87.2	86.3	125.3	91.9	113.9	118.0	99.1	76.1	171.9	—	77.6	134.0	47.3	—
107.8	104.1	85.9	123.6	98.7	108.5	105.0	97.2	87.7	151.2	—	77.7	95.8	50.3	—
108.6	104.8	87.1	129.3	95.5	105.5	109.3	97.3	86.2	165.1	—	77.7	104.9	51.6	—
106.3	105.6	83.9	127.2	95.5	109.2	113.3	97.5	91.4	178.2	—	76.9	108.5	53.4	—
109.0	109.3	87.8	133.5	97.3	115.1	104.4	97.7	90.4	150.9	—	75.2	89.0	55.9	—
103.3	111.6	90.0	139.2	99.6	100.5	99.4	101.4	92.5	146.8	—	75.6	84.5	56.7	—
99.7	114.6	88.9	137.9	99.8	112.6	100.3	95.6	100.4	140.7	—	81.5	90.3	65.7	—
101.7	113.9	90.3	139.3	101.5	123.0	103.0	98.1	104.4	145.3	—	78.2	91.5	63.3	—
102.7	112.8	87.4	130.2	102.3	103.3	107.6	94.6	89.0	149.7	—	78.3	103.6	59.9	—
97.7	111.3	82.2	129.5	105.9	101.5	104.8	93.4	95.0	175.3	—	78.3	90.4	55.9	—
102.9	112.3	85.1	140.2	107.6	94.8	98.2	97.4	84.9	144.1	—	80.6	84.5	60.2	—
104.3	115.9	81.4	135.4	111.7	119.1	105.1	99.7	95.6	131.1	—	81.3	104.0	54.3	—
1.4	3.2	▲ 4.3	▲ 3.4	3.8	25.6	7.0	2.4	12.6	▲ 9.0	—	0.9	23.1	▲ 9.8	—

第1-4表 埼玉県鉱工業在庫率指数（業種分類）

項目	産業	鉱工業	製造工業	鉄鋼業	非鉄金属	金属製品	はん用	生産用	業務用	電子部品	電気機械	情報通信	輸送機械	
	総合	総合		工業	工業	工業	機械	機械	機械	デバイス	工業	機械工業	工業	
ウエイト	—	9,194.4	9,177.6	544.1	467.6	941.9	322.1	165.9	—	323.4	991.0	—	1,215.9	
品目数	—	112	111	10	5	8	3	4	—	5	6	—	7	
原 指 数	23年平均	—	112.1	112.1	93.7	125.6	118.6	95.2	92.9	—	127.9	112.3	—	141.7
	24年平均	—	144.8	144.9	104.7	132.2	119.0	114.1	109.3	—	132.3	106.6	—	364.7
	25年平均	—	117.3	117.3	106.3	128.3	135.0	106.5	132.1	—	125.3	107.1	—	159.2
	26年平均	—	156.1	156.3	104.2	144.9	166.2	123.0	198.9	—	119.5	110.0	—	411.0
	27年平均	—	160.6	160.8	126.3	157.3	197.0	116.8	136.0	—	117.9	110.3	—	401.0
	27年 8月	—	161.2	161.4	128.9	180.5	200.2	102.0	125.2	—	128.7	138.6	—	338.9
	9月	—	134.5	134.7	121.3	162.2	203.5	82.6	60.6	—	104.9	90.2	—	235.2
	10月	—	147.2	147.4	108.2	137.9	193.2	160.0	124.5	—	113.8	109.1	—	322.2
	11月	—	164.2	164.4	111.6	147.6	189.7	159.1	96.5	—	119.3	99.1	—	443.1
	12月	—	155.4	155.6	128.7	167.6	186.9	170.7	90.0	—	112.7	82.8	—	380.2
	28年 1月	—	176.3	176.4	127.6	156.9	244.5	175.6	193.4	—	119.5	90.4	—	375.0
	2月	—	139.7	139.9	139.4	155.4	183.4	166.8	103.7	—	121.7	98.3	—	246.7
	3月	—	112.2	112.3	124.7	155.7	181.7	112.2	61.0	—	97.2	74.5	—	142.5
	4月	—	149.3	149.5	138.0	269.5	210.7	110.3	283.9	—	120.1	109.1	—	248.0
	5月	—	238.6	238.9	153.6	1,846.9	238.3	114.3	235.3	—	113.6	122.2	—	257.1
	6月	—	238.6	238.9	129.4	1,974.5	231.1	123.8	92.4	—	103.0	120.6	—	260.8
	7月	—	158.4	158.6	133.1	125.7	236.1	114.3	92.1	—	102.8	114.2	—	349.7
8月	—	159.8	160.0	127.9	133.0	236.6	129.1	67.8	—	103.3	117.8	—	325.9	
前年比(%)	—	▲ 0.9	▲ 0.9	▲ 0.8	▲ 26.3	18.2	26.6	▲ 45.8	—	▲ 19.7	▲ 15.0	—	▲ 3.8	
季 節 調 整 指 数	27年 8月	—	154.9	155.1	126.2	157.4	188.4	110.3	153.9	—	123.2	113.1	—	374.7
	9月	—	143.2	143.4	132.4	163.2	200.5	123.5	120.0	—	113.8	99.4	—	271.6
	10月	—	139.6	139.7	126.8	154.4	206.7	125.8	118.2	—	108.0	100.6	—	264.7
	11月	—	152.2	152.3	126.2	150.6	218.2	127.0	101.8	—	110.4	105.5	—	333.8
	12月	—	146.7	146.9	130.0	166.7	207.2	132.8	116.7	—	114.1	102.7	—	303.4
	28年 1月	—	153.6	153.6	121.9	158.4	220.9	135.1	172.3	—	111.5	95.4	—	303.2
	2月	—	142.3	142.5	137.3	151.8	173.6	174.7	135.0	—	115.6	114.8	—	253.5
	3月	—	142.0	142.1	129.3	166.0	195.4	177.7	187.1	—	111.5	104.6	—	191.5
	4月	—	152.6	152.9	125.3	263.3	205.9	132.9	138.6	—	116.8	111.1	—	238.2
	5月	—	226.8	227.0	135.7	1,768.9	234.3	99.2	117.4	—	113.4	99.9	—	263.8
	6月	—	248.4	248.8	121.1	1,933.9	219.1	138.0	103.3	—	111.0	100.8	—	350.9
7月	—	172.0	172.1	131.8	134.4	230.7	132.9	119.8	—	107.9	101.4	—	475.7	
8月	—	153.6	153.8	125.2	116.0	222.6	139.6	83.4	—	98.9	96.2	—	360.3	
前月比(%)	—	▲ 10.7	▲ 10.6	▲ 5.0	▲ 13.7	▲ 3.5	5.0	▲ 30.4	—	▲ 8.3	▲ 5.1	—	▲ 24.3	

(平成22年平均=100)

窯業・ 土石製品 工業	化学工業	プラスチ ック製品 工業	パルプ・ 紙・紙加 工品工業	繊維工業	食料品 工業	その他							鉱業	公益事業
						工業 総合	ゴム製品 工業	皮革製品 工業	家具 工業	印刷業	木材・木 製品工業	その他 工業		
616.5	1,101.9	1,333.7	361.3	214.9	59.9	517.5	198.6	24.5	92.3	—	47.0	155.1	16.8	—
14	5	13	7	6	4	14	2	2	3	—	2	5	1	—
95.9	96.7	108.6	103.8	109.8	100.3	113.1	117.2	96.8	95.4	—	103.5	124.1	94.3	—
97.8	110.0	105.0	115.1	103.7	112.8	115.7	132.2	80.2	79.4	—	105.5	124.7	91.0	—
99.6	103.3	98.6	113.6	114.9	121.4	107.5	118.1	81.0	112.5	—	110.6	94.0	74.0	—
100.6	97.5	97.2	120.8	148.7	120.1	98.6	101.5	101.0	104.7	—	111.2	87.1	48.8	—
102.1	100.2	95.2	128.0	196.5	120.4	109.2	120.9	114.3	109.4	—	98.2	96.6	56.1	—
116.8	105.8	90.0	146.0	286.5	118.6	122.0	140.6	138.5	144.8	—	102.6	88.0	49.4	—
101.2	88.4	87.9	121.7	307.0	129.0	119.1	130.0	90.7	105.5	—	88.3	127.0	53.3	—
90.0	93.7	91.8	115.1	240.9	110.9	110.0	113.3	89.6	118.6	—	86.1	111.3	45.4	—
100.0	102.1	88.2	131.3	243.0	104.7	116.4	120.6	124.9	116.1	—	85.9	119.2	48.9	—
99.9	101.3	87.2	112.4	243.4	125.0	121.2	120.7	215.6	140.8	—	116.8	96.7	55.8	—
166.4	127.3	110.4	140.3	267.8	131.0	129.7	131.0	137.6	166.6	—	117.4	108.4	79.2	—
89.6	110.5	100.0	126.8	181.2	113.5	102.6	125.7	142.2	96.7	—	117.9	65.8	51.0	—
75.9	94.0	88.3	105.9	150.8	108.4	94.4	120.3	125.0	73.1	—	124.6	59.8	60.8	—
97.6	100.8	96.6	112.1	158.9	133.9	112.9	141.4	98.9	97.4	—	97.7	92.3	66.6	—
96.2	119.5	94.4	138.5	164.4	116.9	126.0	151.9	132.8	118.4	—	98.7	104.6	64.9	—
83.4	110.8	92.6	130.0	212.4	106.6	116.2	133.9	180.7	114.1	—	96.0	90.8	64.6	—
89.9	105.7	95.2	139.0	301.0	113.5	110.9	139.0	132.1	100.8	—	97.4	81.8	44.6	—
109.2	109.7	92.0	143.9	358.2	126.0	129.3	164.3	147.6	112.7	—	97.8	100.8	57.7	—
▲ 6.5	3.7	2.2	▲ 1.4	25.0	6.2	6.0	16.9	6.6	▲ 22.2	—	▲ 4.7	14.5	16.8	—
103.9	102.5	90.9	126.0	280.3	115.6	115.0	125.4	145.0	126.0	—	98.2	89.7	50.8	—
96.7	95.4	91.1	123.6	288.6	122.7	130.3	130.2	105.4	130.6	—	88.8	144.9	50.1	—
95.9	103.2	92.1	120.2	225.9	113.7	106.3	124.7	124.7	112.6	—	96.2	87.1	51.1	—
113.1	108.2	92.6	126.6	219.0	116.7	112.3	122.4	115.7	125.3	—	92.5	97.5	51.7	—
107.6	104.8	89.5	128.2	206.3	118.8	119.2	124.8	127.0	144.6	—	119.3	98.9	55.5	—
155.1	103.9	94.4	130.0	220.8	123.1	118.3	130.1	140.2	112.3	—	111.5	105.0	68.6	—
90.5	99.3	92.6	129.3	192.4	106.5	109.2	130.4	154.4	99.5	—	109.9	81.4	53.9	—
78.6	105.3	96.1	128.9	180.9	110.8	105.3	122.7	160.5	104.8	—	128.2	81.9	62.9	—
96.3	106.8	97.1	127.3	184.6	138.0	110.0	142.7	152.8	93.6	—	90.2	86.7	61.9	—
89.1	111.1	93.1	129.0	197.9	112.5	121.1	137.7	132.0	108.7	—	92.2	105.8	57.2	—
85.0	107.6	93.7	117.5	237.0	113.5	115.8	129.4	136.5	132.1	—	101.3	83.3	58.2	—
90.7	111.4	100.1	132.8	300.4	120.0	118.2	148.5	125.7	105.9	—	101.9	85.9	59.6	—
97.1	106.3	92.9	124.2	350.5	122.8	121.9	146.6	154.5	98.1	—	93.6	102.8	59.3	—
7.1	▲ 4.6	▲ 7.2	▲ 6.5	16.7	2.3	3.1	▲ 1.3	22.9	▲ 7.4	—	▲ 8.1	19.7	▲ 0.5	—

第2-1表 埼玉県鉱工業生産指数（特殊分類）

（平成22年平均＝100）

項目	鉱工業 総合	最終 需要財	投資財			消費財			生産財	鉱工業用 生産財	その他用 生産財	
			資本財	建設財	耐久 消費財	非耐久 消費財						
ウエイト	10,000.0	6,112.2	2,523.2	1,782.6	740.6	3,589.0	953.3	2,635.7	3,887.8	3085.2	802.6	
品目数	222	113	77	42	35	36	14	22	109	98	11	
原 指 数	23年平均	98.5	99.3	105.4	105.1	106.2	95.0	80.0	100.4	97.3	95.2	105.6
	24年平均	96.4	95.5	89.1	82.8	104.4	100.0	95.6	101.6	97.7	96.1	104.0
	25年平均	93.1	91.1	91.3	84.7	107.2	90.9	66.9	99.7	96.3	95.3	100.3
	26年平均	97.6	97.3	93.7	91.2	99.7	99.8	81.7	106.4	98.1	98.6	95.7
	27年平均	95.6	94.6	88.8	88.0	90.6	98.7	74.0	107.7	97.0	97.2	96.4
	27年 8月	83.8	82.1	73.6	70.0	82.4	88.1	65.7	96.1	86.5	86.5	86.2
	9月	94.4	92.0	82.7	79.7	89.8	98.6	82.7	104.4	98.0	98.4	96.7
	10月	100.4	99.4	88.4	86.6	92.9	107.1	88.1	113.9	101.9	102.4	100.1
	11月	97.5	96.4	86.1	83.0	93.4	103.6	84.9	110.4	99.2	99.5	98.0
	12月	97.0	98.1	94.8	97.4	88.6	100.4	81.9	107.2	95.2	94.4	98.1
	28年 1月	88.0	88.5	85.4	87.8	79.8	90.6	72.0	97.4	87.1	87.7	84.9
	2月	96.4	95.3	91.4	91.0	92.2	98.1	82.6	103.7	98.0	99.2	93.3
	3月	106.6	107.1	123.7	135.8	94.7	95.4	90.4	97.2	105.9	106.8	102.4
	4月	92.1	88.7	83.5	82.9	84.9	92.4	69.1	100.8	97.5	98.4	93.9
	5月	86.7	84.1	83.6	84.2	82.2	84.5	66.9	90.9	90.6	92.0	85.3
6月	97.9	96.9	97.7	100.9	90.0	96.3	79.1	102.6	99.4	102.1	89.4	
7月	94.2	92.7	93.7	94.2	92.4	92.1	76.1	97.9	96.5	99.1	86.2	
8月	87.9	88.0	92.6	96.2	83.8	84.7	64.3	92.1	87.8	92.4	69.9	
前年比(%)	4.9	7.2	25.8	37.4	1.7	▲ 3.9	▲ 2.1	▲ 4.2	1.5	6.8	▲ 18.9	
季 節 調 整 指 数	27年 8月	95.2	94.9	87.1	85.3	91.4	100.8	78.0	109.8	96.2	96.3	95.0
	9月	94.5	93.7	83.3	80.7	89.2	98.8	77.2	106.3	96.6	96.6	95.2
	10月	95.4	94.5	88.0	87.9	88.6	98.6	80.1	104.9	97.1	97.7	94.6
	11月	96.0	95.0	90.0	91.1	89.0	99.6	79.9	108.5	97.3	98.6	95.0
	12月	94.0	92.9	87.1	87.5	85.5	96.2	76.9	103.4	95.2	95.5	94.3
	28年 1月	98.5	96.7	96.9	100.7	88.2	99.7	74.0	107.6	97.0	98.0	92.5
	2月	93.4	92.3	90.6	90.0	90.4	93.0	70.8	105.2	96.5	97.8	91.9
	3月	94.8	93.5	96.3	97.6	90.6	90.9	85.7	92.5	97.4	98.5	93.9
	4月	93.4	90.7	89.2	88.6	90.0	92.3	76.5	97.8	97.7	99.3	91.7
	5月	93.2	94.0	97.8	101.9	90.0	88.3	74.0	94.2	94.2	94.5	92.1
	6月	93.8	93.1	95.6	100.0	86.3	91.4	77.4	96.4	95.3	96.7	89.3
	7月	94.0	94.4	98.9	103.1	90.1	91.3	73.9	97.6	93.9	95.3	87.0
	8月	98.0	99.7	108.2	116.3	91.2	94.1	71.8	103.9	95.7	100.4	77.2
前月比(%)	4.3	5.6	9.4	12.8	1.2	3.1	▲ 2.8	6.5	1.9	5.4	▲ 11.3	

第2-2表 埼玉県鉱工業出荷指数（特殊分類）

（平成22年平均＝100）

項目	鉱工業 総合	最終 需要財	投資財			消費財			生産財	鉱工業用 生産財	その他用 生産財	
			資本財	建設財	耐久 消費財	非耐久 消費財						
ウエイト	10,000.0	6,173.3	2,638.5	1,943.9	694.6	3,534.8	1,683.3	1,851.5	3,826.7	3319.5	507.2	
品目数	222	113	77	42	35	36	14	22	109	98	11	
原 指 数	23年平均	94.9	94.4	101.3	99.8	105.4	89.2	78.8	98.7	95.7	94.4	104.3
	24年平均	94.0	92.3	89.8	85.0	103.2	94.2	89.8	98.2	96.7	95.7	103.2
	25年平均	89.7	85.9	89.0	82.7	106.4	83.7	69.1	96.9	95.6	95.1	99.2
	26年平均	94.7	92.2	92.9	89.9	101.3	91.6	77.8	104.2	98.7	99.1	95.5
	27年平均	93.7	91.7	89.6	88.3	93.1	93.4	80.5	105.1	97.0	97.2	95.5
	27年 8月	82.1	79.1	73.7	69.1	86.6	83.2	70.9	94.4	86.8	87.0	85.4
	9月	94.1	91.6	83.8	80.3	93.8	97.5	97.7	97.3	98.0	98.5	94.8
	10月	96.5	94.1	90.0	87.7	96.5	97.1	82.6	110.4	100.3	100.6	98.3
	11月	93.0	89.6	86.1	83.4	93.6	92.3	79.7	103.6	98.5	98.8	96.8
	12月	97.8	98.5	95.0	97.1	89.1	101.1	93.4	108.1	96.8	96.5	98.5
	28年 1月	88.4	88.6	87.5	90.2	80.0	89.4	78.7	99.1	88.1	88.8	83.5
	2月	99.7	101.0	97.5	97.5	97.7	103.5	99.8	106.9	97.8	98.7	91.9
	3月	113.0	116.1	127.4	136.7	101.5	107.6	112.3	103.4	108.1	109.0	102.5
	4月	89.6	85.9	83.6	82.7	86.1	87.6	66.7	106.7	95.7	95.9	94.1
	5月	85.8	83.7	83.1	83.5	82.0	84.1	70.1	96.8	89.1	89.8	85.1
	6月	98.5	98.3	98.0	100.1	92.0	98.5	85.7	110.1	98.8	100.5	87.9
7月	94.6	93.1	95.1	95.3	94.3	91.7	75.7	106.2	96.8	98.6	85.1	
8月	87.4	86.5	90.0	91.2	86.4	83.9	64.8	101.2	88.9	91.6	71.7	
前年比(%)	6.5	9.4	22.1	32.0	▲ 0.2	0.8	▲ 8.6	7.2	2.4	5.3	▲ 16.0	
季 節 調 整 済 指 数	27年 8月	93.5	91.9	87.7	85.0	95.0	95.6	88.2	102.8	95.5	95.6	93.9
	9月	93.7	92.1	84.8	81.3	91.9	98.0	93.1	102.4	96.1	96.1	94.4
	10月	94.1	92.3	90.0	89.1	93.9	94.1	83.0	103.5	96.8	97.2	93.6
	11月	92.1	89.2	88.9	89.4	88.7	90.9	77.3	103.7	96.5	96.8	94.1
	12月	92.7	91.0	85.7	85.4	85.6	92.9	86.2	99.7	95.2	95.3	93.0
	28年 1月	98.0	99.4	101.2	105.4	91.2	97.2	77.9	113.0	98.6	100.7	91.3
	2月	94.4	92.9	94.0	93.6	93.6	94.6	76.6	113.0	97.9	98.9	91.0
	3月	97.9	97.5	99.1	100.6	92.2	95.6	92.2	99.3	98.6	100.0	94.2
	4月	93.1	90.2	90.0	89.4	92.2	89.9	81.4	101.7	97.8	98.8	91.3
	5月	93.8	93.2	95.3	97.8	89.8	90.2	78.8	102.0	93.7	93.9	92.1
	6月	95.4	95.4	95.1	96.3	91.4	95.0	84.6	104.8	95.0	95.9	88.3
	7月	94.7	94.8	98.3	101.4	91.0	92.5	78.0	106.3	94.3	95.4	85.9
	8月	97.1	97.9	104.9	109.6	93.9	93.3	76.8	108.5	95.7	98.2	79.2
前月比(%)	2.5	3.3	6.7	8.1	3.2	0.9	▲ 1.5	2.1	1.5	2.9	▲ 7.8	

第2-3表 埼玉県鉱工業在庫指数（特殊分類）

（平成22年平均＝100）

項目	鉱工業 総合	最終 需要財	投資財			消費財			生産財	鉱工業用 生産財	その他用 生産財	
			資本財	建設財	耐久 消費財	非耐久 消費財						
ウエイト	10,000.0	4,326.5	2,640.3	1,136.0	1,504.3	1,686.2	1,308.9	377.3	5,673.5	5409.4	264.1	
品目数	130	61	43	18	25	18	9	9	69	65	4	
原 指 数	23年末	100.8	93.0	106.4	106.3	106.5	71.9	64.0	99.4	106.7	106.6	109.1
	24年末	143.0	187.2	134.3	158.5	116.1	270.0	320.6	94.6	109.3	109.5	106.0
	25年末	112.3	119.1	120.8	128.6	114.9	116.5	120.0	104.5	107.1	107.8	91.7
	26年末	170.6	255.8	153.5	200.8	117.7	416.0	503.7	112.0	105.7	107.1	76.8
	27年末	145.3	195.0	161.8	221.1	117.0	247.0	284.0	118.7	107.4	108.3	89.3
	27年8月末	132.7	170.5	131.7	154.3	114.6	231.2	269.4	98.9	104.0	104.7	89.5
	9月末	125.4	154.0	128.6	149.0	113.2	193.7	219.8	103.3	103.5	104.2	90.6
	10月末	138.1	174.9	134.5	166.1	110.6	238.0	275.5	108.0	110.0	110.8	93.1
	11月末	151.0	202.2	154.2	206.2	114.9	277.3	323.9	115.7	112.0	112.8	96.5
	12月末	145.3	195.0	161.8	221.1	117.0	247.0	284.0	118.7	107.4	108.3	89.3
	28年1月末	144.3	188.6	160.8	215.5	119.6	232.1	265.5	116.0	110.5	111.3	93.1
	2月末	135.8	169.0	155.2	209.0	114.6	190.4	213.0	112.1	110.6	111.4	94.1
	3月末	117.7	131.8	135.0	175.6	104.3	126.9	132.8	106.5	107.0	107.8	90.7
	4月末	121.4	136.8	138.1	185.2	102.6	134.8	143.6	104.5	109.7	110.6	90.9
	5月末	123.1	140.0	144.7	194.6	106.9	132.7	142.0	100.5	110.3	111.3	88.1
	6月末	122.6	139.9	150.2	208.5	106.1	123.8	130.4	100.8	109.4	110.2	93.2
	7月末	126.7	150.1	154.7	217.4	107.3	142.9	153.9	104.9	108.9	109.6	95.5
8月末	125.0	146.9	148.4	202.1	107.9	144.6	155.6	106.1	108.2	109.1	89.1	
前年比(%)	▲ 5.8	▲ 13.8	12.7	31.0	▲ 5.8	▲ 37.5	▲ 42.2	7.3	4.0	4.2	▲ 0.4	
季 節 調 整 済 指 数	27年8月末	135.4	177.6	132.9	159.4	113.2	254.0	304.0	101.5	104.5	105.2	90.4
	9月末	130.4	165.7	133.9	162.2	112.9	219.6	260.6	102.0	105.6	106.3	91.5
	10月末	131.2	161.5	130.7	164.6	107.2	204.7	237.1	103.0	108.4	109.2	92.0
	11月末	140.2	174.9	146.9	188.6	113.2	216.1	246.9	106.0	110.3	111.1	94.2
	12月末	134.4	168.0	153.3	198.5	115.7	195.9	220.8	110.3	108.0	108.7	93.3
	28年1月末	134.0	165.8	149.3	193.9	115.5	185.9	206.0	111.6	111.2	112.0	92.5
	2月末	131.7	158.3	148.2	195.9	111.9	166.1	175.4	110.1	109.9	110.8	93.4
	3月末	128.7	152.1	150.3	203.9	113.3	152.4	162.2	111.7	110.7	111.6	91.6
	4月末	130.7	154.5	146.2	197.3	108.3	170.4	183.8	114.1	112.6	113.5	93.6
	5月末	130.2	155.5	150.4	202.1	109.2	167.4	186.2	108.1	109.3	110.2	89.3
	6月末	127.5	155.7	154.1	220.2	105.7	153.0	165.8	107.1	106.5	107.3	90.3
	7月末	127.8	156.5	153.1	216.1	105.2	159.5	175.9	105.1	106.4	107.1	92.9
	8月末	127.5	153.0	149.7	208.7	106.6	158.9	175.6	108.9	108.7	109.7	90.0
前月比(%)	▲ 0.2	▲ 2.2	▲ 2.2	▲ 3.4	1.3	▲ 0.4	▲ 0.2	3.6	2.2	2.4	▲ 3.1	

第2-4表 埼玉県鉱工業在庫率指数（特殊分類）

（平成22年平均＝100）

項目	鉱工業 総合	最終 需要財	投資財			消費財			生産財	鉱工業用 生産財	その他用 生産財	
			資本財	建設財	耐久 消費財	非耐久 消費財						
ウエイト	9,194.4	4,024.9	2,338.7	834.4	1,504.3	1,686.2	1,308.9	377.3	5,169.5	4905.4	264.1	
品目数	122	57	39	14	25	18	9	9	65	61	4	
原 指 数	23年平均	112.1	112.6	106.2	114.4	101.7	121.5	126.6	103.7	111.6	111.4	114.3
	24年平均	144.8	182.5	134.1	183.5	106.8	249.4	290.1	108.3	115.5	115.1	123.4
	25年平均	117.3	119.2	116.8	135.0	106.7	122.6	125.1	113.8	115.7	115.9	112.1
	26年平均	156.1	198.9	149.6	223.2	108.8	267.2	309.0	122.2	122.7	123.8	104.1
	27年平均	160.6	197.6	138.1	187.5	110.7	280.1	315.4	157.5	131.8	133.1	106.7
	27年 8月	161.2	186.9	128.0	151.9	114.7	268.5	283.4	216.8	141.2	142.2	121.7
	9月	134.5	145.5	117.4	140.5	104.6	184.5	172.0	227.8	126.0	126.6	114.8
	10月	147.2	171.4	122.3	170.0	95.8	239.4	254.2	188.3	128.4	129.5	107.0
	11月	164.2	210.5	160.8	256.0	108.0	279.5	303.2	197.3	128.2	129.1	111.1
	12月	155.4	192.0	173.6	277.3	116.1	217.6	227.1	184.6	126.9	128.3	100.2
	28年 1月	176.3	204.9	179.1	268.2	129.8	240.7	251.0	205.3	154.0	155.5	126.0
	2月	139.7	147.9	140.2	199.3	107.5	158.5	160.3	152.3	133.4	134.4	114.9
	3月	112.2	104.4	106.6	132.4	92.3	101.3	93.2	129.4	118.3	119.4	98.7
	4月	149.3	163.1	167.0	284.9	101.6	157.6	166.6	126.7	138.7	140.1	111.5
	5月	238.6	350.0	494.5	1,187.6	110.1	149.5	155.5	129.0	151.8	153.6	118.9
	6月	238.6	366.2	533.1	1,312.0	101.1	134.7	126.5	163.0	139.3	140.3	119.9
7月	158.4	185.3	195.3	360.5	103.7	171.3	159.6	212.1	137.4	137.9	129.3	
8月	159.8	183.5	173.8	282.7	113.5	196.9	182.2	248.0	141.3	141.8	133.0	
前年比(%)	▲ 0.9	▲ 1.8	35.8	86.1	▲ 1.0	▲ 26.7	▲ 35.7	14.4	0.1	▲ 0.3	9.3	
季 節 調 整 済 指 数	27年 8月	154.9	184.6	125.0	164.6	106.3	252.7	271.7	203.4	134.1	135.4	110.3
	9月	143.2	158.0	126.9	172.6	106.0	195.6	193.5	206.3	132.6	133.5	112.6
	10月	139.6	152.9	127.1	172.2	98.0	194.5	201.6	174.1	131.7	132.8	109.8
	11月	152.2	179.1	161.3	240.1	116.0	207.3	218.9	173.7	133.5	134.6	112.7
	12月	146.7	168.3	169.3	259.5	116.4	177.3	182.6	171.3	133.1	134.1	111.4
	28年 1月	153.5	171.9	155.3	234.4	110.5	199.3	206.2	179.6	140.8	142.2	113.2
	2月	142.3	155.0	138.1	203.6	103.7	173.6	174.6	158.7	130.1	131.2	112.5
	3月	142.0	140.2	135.7	187.2	106.5	149.6	141.4	154.7	132.8	134.0	109.2
	4月	152.6	162.7	156.0	236.5	104.0	166.6	173.4	162.7	140.7	141.6	122.2
	5月	226.8	343.3	428.1	883.8	107.5	177.3	177.7	151.6	139.6	141.0	116.2
	6月	248.4	416.9	527.3	1,278.8	102.0	175.2	169.8	172.4	134.6	135.7	115.6
	7月	171.9	217.3	219.8	479.0	107.2	201.3	193.7	205.2	138.5	139.2	129.4
	8月	153.6	181.3	169.7	306.3	105.2	185.3	174.7	232.6	134.2	135.0	120.5
前月比(%)	▲ 10.6	▲ 16.6	▲ 22.8	▲ 36.1	▲ 1.9	▲ 7.9	▲ 9.8	13.4	▲ 3.1	▲ 3.0	▲ 6.9	

－ 利 用 上 の 注 意 －

基準年次	平成22年(2010年)
採用品目	生産211品目、出荷209品目、在庫120品目
季節調整	センサス局法(X-12-ARIMA)

この情報は、インターネットでもご覧になれます。



<http://www.pref.saitama.lg.jp/theme/tokei/index.html>

平成28年10月25日 発行

埼玉県総務部統計課 動態統計担当

〒330-9301 さいたま市浦和区高砂3-15-1

TEL 048-830-2320 (直通) FAX 048-822-4104

※ 品目別の指数が必要なときは、上記の連絡先にお問い合わせください。
(品目によってはお答えできないものもあります。)