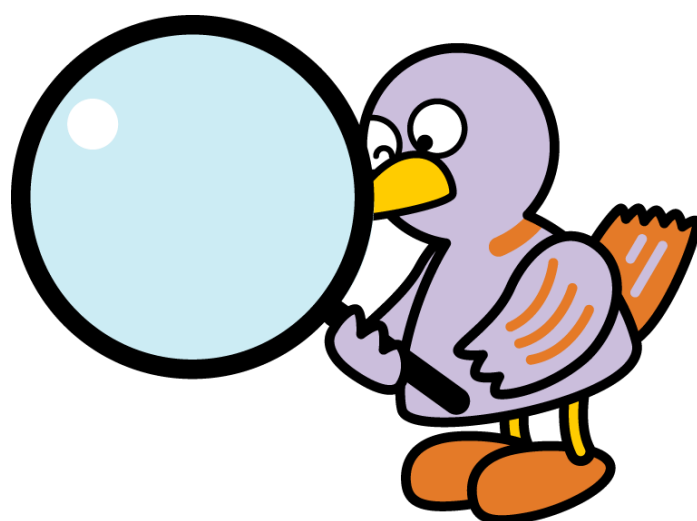


埼玉県鉱工業指数

平成28年6月分



埼玉県マスコット「コバトン」



彩の国
埼玉県

総務部統計課

平成28年6月埼玉県鉱工業指数 概要

○ 総合指数の動向

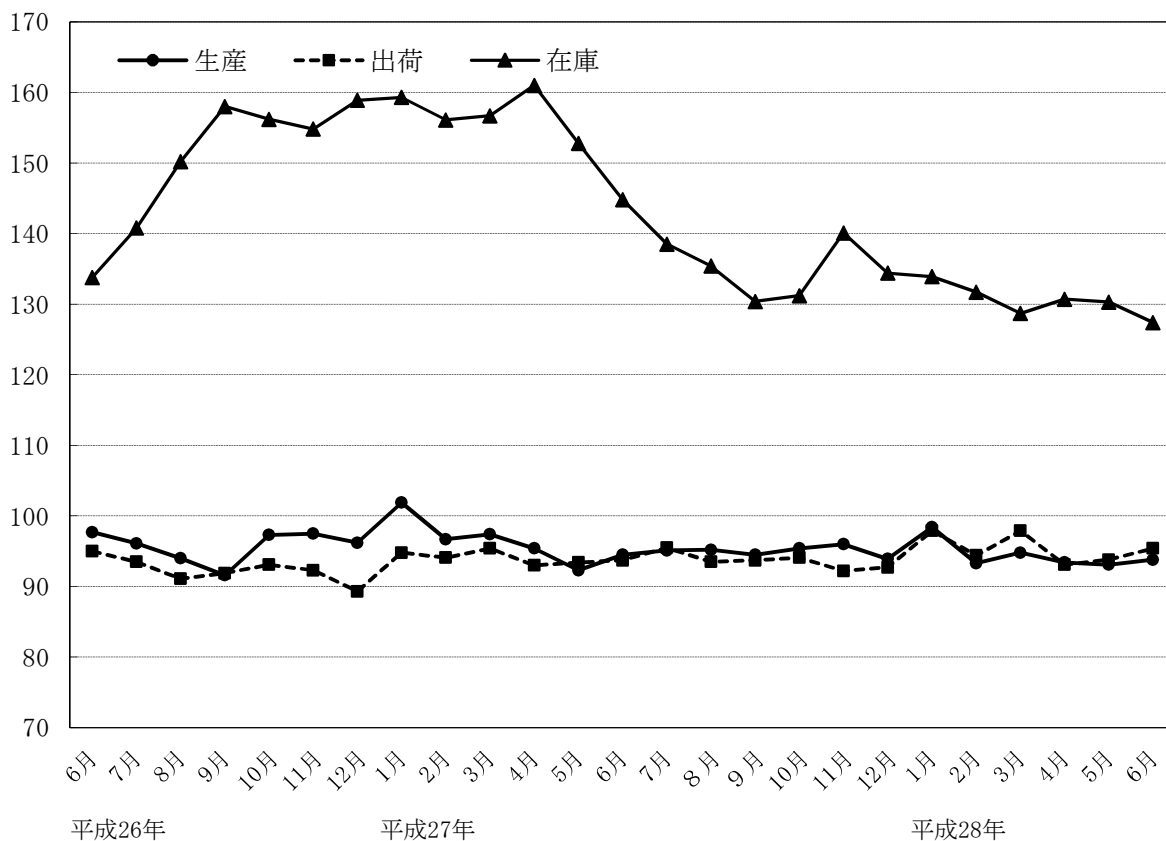
平成28年6月の鉱工業指数は、生産が93.8で3か月ぶりの上昇となった。出荷は95.4で、2か月連続の上昇となった。また、在庫は127.4で2か月連続の低下、在庫率は248.4で3か月連続の上昇となった。

(平成22年平均=100)

	埼玉県			全国		
	指数	前月比 (%)	前年同月比 (%)	指数	前月比 (%)	前年同月比 (%)
生産	93.8	0.8	▲ 0.4	96.9	2.3	▲ 1.5
出荷	95.4	1.7	2.1	95.1	1.7	▲ 1.7
在庫	127.4	▲ 2.2	▲ 12.0	113.9	0.0	0.0
在庫率	248.4	9.5	54.2	116.0	▲ 1.5	2.8

※ 指数と前月比は季節調整済み(X-12-ARIMA)、前年同月比は原指数による。

○ 総合指数の推移



○ 上昇・低下に寄与した主な業種と品目

※数値は対前月比。

(1) 生産

		業 種	品 目
上 昇	11業種	生産用機械工業 25.5%	半導体製造装置、フラットパネル・ディスプレイ製造装置
		はん用機械工業 9.6%	空気圧機器、ポンプ、固定比減速機、エレベータ
		食料品工業 4.8%	チョコレート、洋生菓子、清酒
		輸送機械工業 2.5%	自動車エンジン、乗用車、大型バス、機関部品
低 下	12業種	業務用機械工業 ▲ 19.5%	医療用機械器具、分析機器
		電子部品・デバイス工業 ▲ 11.3%	混成集積回路、整流素子、線形半導体集積回路
		印刷業 ▲ 3.7%	平版印刷(オフセット印刷)、おう版印刷(グラビア印刷)
		情報通信機械工業 ▲ 7.4%	交換機、カーオーディオ

(2) 出荷

		業 種	品 目
上 昇	14業種	生産用機械工業 31.1%	半導体製造装置、食料品加工機械、フラットパネル・ディスプレイ製造装置
		輸送機械工業 5.4%	乗用車、自動車エンジン、大型バス、完成自転車
		はん用機械工業 8.1%	空気圧機器、ポンプ、固定比減速機、エレベータ、軸受
		化学工業 2.1%	化粧品、印刷インキ、合成樹脂塗料、シンナー
低 下	9業種	業務用機械工業 ▲ 18.9%	医療用機械器具
		電気機械工業 ▲ 4.9%	電力変換装置、開閉制御装置、電気計器、低圧開閉スイッチ
		プラスチック製品工業 ▲ 4.8%	プラスチック製容器、プラスチック製フィルム
		情報通信機械工業 ▲ 9.8%	交換機、携帯電話

(3) 在庫

		業 種	品 目
上 昇	6業種	はん用機械工業 17.8%	はん用内燃機関、圧縮機、ポンプ
		家具工業 17.1%	システムキッチン、木製棚
		繊維工業 3.5%	織物製外衣、綿織物染色整理
		電気機械工業 0.2%	電気掃除機、電気測定器(半導体・IC測定器を除く)
低 下	14業種	プラスチック製品工業 ▲ 5.9%	プラスチック製容器、発泡プラスチック製品、プラスチック板
		非鉄金属工業 ▲ 6.4%	アルミニウム圧延製品、銅電線
		鉄鋼業 ▲ 5.0%	鋳鉄管、鋳鉄铸件、普通鋼冷けん鋼管、鋼半製品
		窯業・土石製品工業 ▲ 4.9%	セメント、ポルトランドセメントクリンカ、ファインセラミックス機能材

< 資料 >

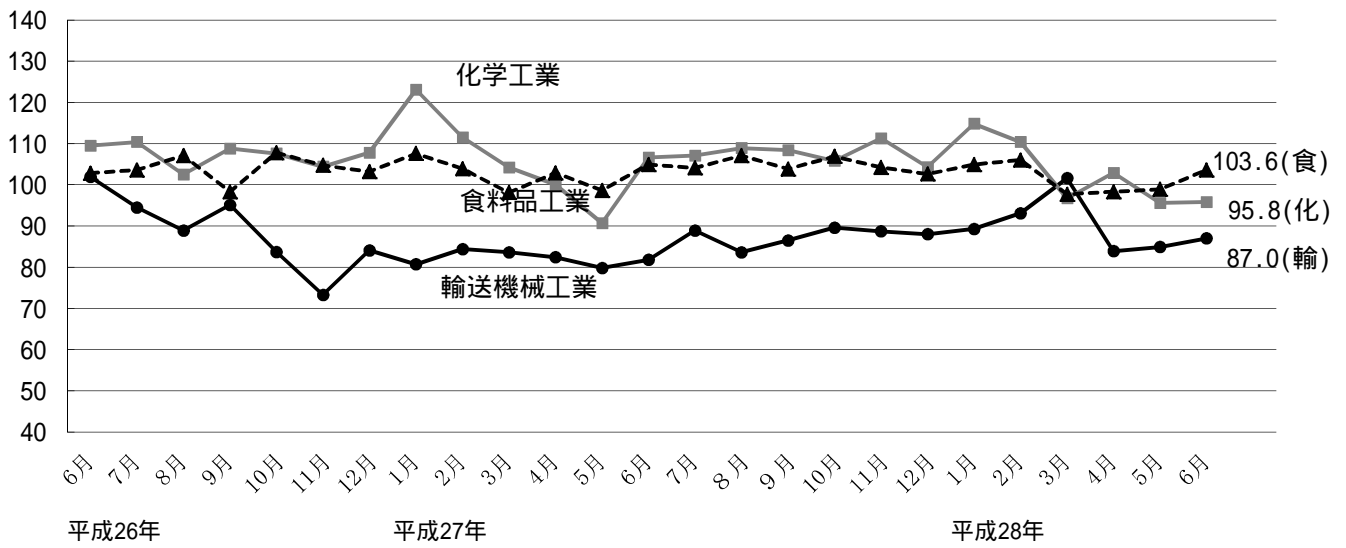
埼玉県・全国鉱工業生産指数の推移

(平成22年平均 = 100)

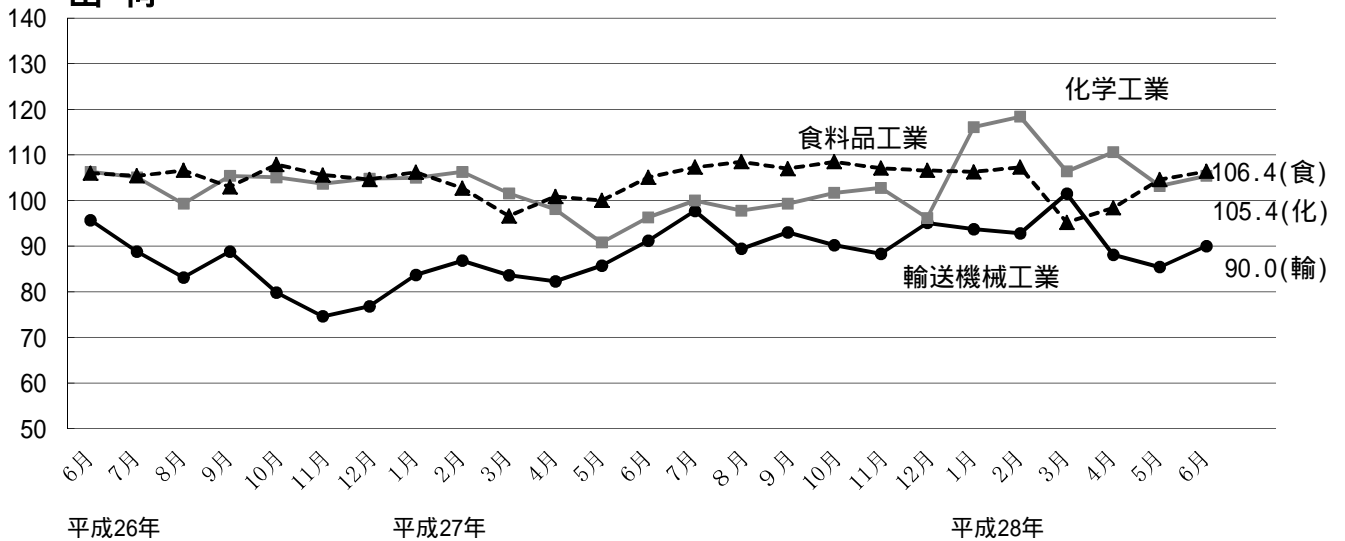
	埼玉県			全国		
	指数	前月比 (%)	前年比 (%)	指数	前月比 (%)	前年比 (%)
25年平均	93.1		3.3	97.0		0.8
26年平均	97.6		4.8	99.0		2.1
27年平均	95.5		2.2	97.8		1.2
27年6月	94.5	2.4	2.3	98.3	1.7	2.1
7月	95.1	0.6	1.8	97.4	0.9	0.6
8月	95.2	0.1	1.1	96.7	0.7	0.9
9月	94.5	0.7	2.9	97.0	0.3	1.2
10月	95.4	1.0	2.7	98.2	1.2	1.6
11月	96.0	0.6	0.8	97.1	1.1	1.4
12月	93.9	2.2	2.8	95.9	1.2	2.1
28年 1月	98.4	4.8	5.0	98.3	2.5	4.2
2月	93.3	5.2	1.4	93.2	5.2	1.2
3月	94.8	1.6	2.5	96.7	3.8	0.2
4月	93.4	1.5	3.7	97.2	0.5	3.3
5月	93.1	0.3	2.2	94.7	2.6	0.4
6月	93.8	0.8	0.4	96.9	2.3	1.5

指数と前月比は季節調整済み (X-12-ARIMA)、前年比は原指数による。
県・全国ともに平成27年の年間補正済の数値となっている。

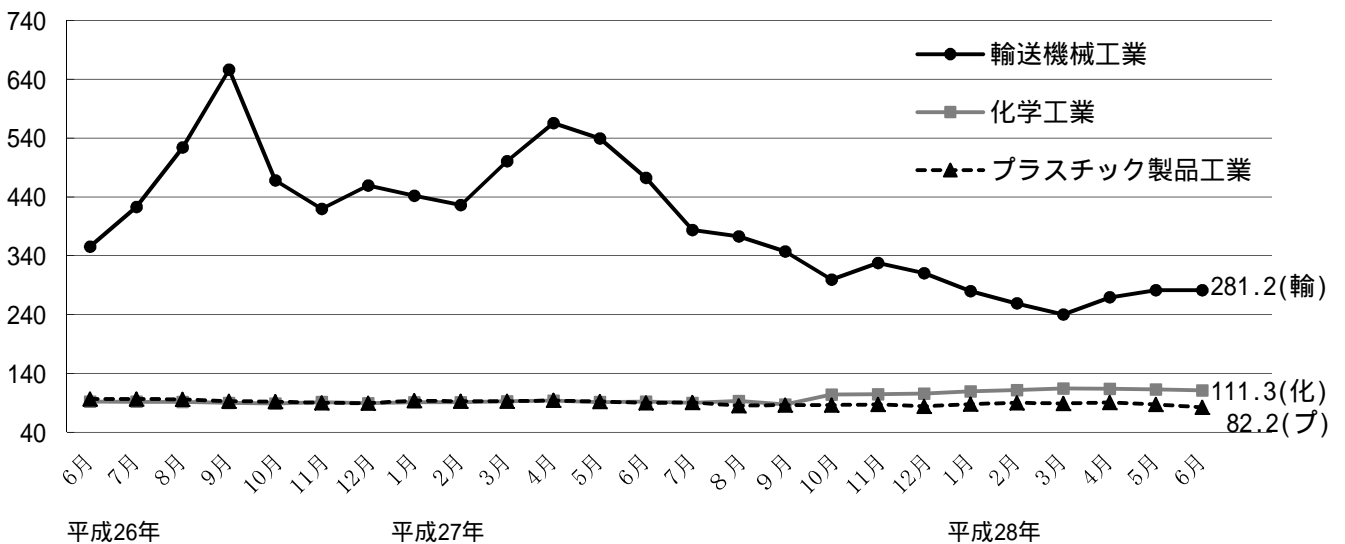
県内主要業種の指数推移 生産



出荷



在庫



第1-1表 埼玉県鉱工業生産指数（業種分類）

項目	産業	鉱工業	製造 工業 総合	鉄鋼業	非鉄金属	金属製品	はん用	生産用	業務用	電子部品	電気機械	情報通信	輸送機械	
	総合	総合			工業	工業	工業	工業	工業	工業	工業	機械工業	工業	
ウェイト	10,261.9	10,000.0	9,992.3	168.2	253.9	399.1	456.0	508.9	549.4	470.8	451.9	454.4	1,252.8	
品目数	211	209	207	13	8	17	13	12	6	12	23	6	11	
原 指 数	23年平均	98.4	98.5	98.5	111.5	91.6	96.4	105.8	112.0	123.9	86.2	93.0	104.7	74.2
	24年平均	96.3	96.3	96.3	114.5	95.3	98.8	96.3	80.3	89.2	81.8	75.0	131.5	88.7
	25年平均	92.7	93.1	93.1	115.2	95.3	92.3	104.2	78.6	108.1	89.3	73.8	89.7	71.1
	26年平均	96.8	97.6	97.6	99.5	99.7	89.0	115.4	71.2	122.8	102.0	77.7	80.0	95.0
	27年平均	94.8	95.5	95.6	98.4	97.4	80.3	125.1	79.3	107.5	110.5	87.7	58.6	85.2
	27年6月	97.1	98.3	98.4	102.0	102.3	86.0	139.1	74.7	86.0	124.6	97.3	63.2	85.8
	7月	97.1	98.2	98.2	100.4	103.9	86.4	130.0	64.8	91.7	121.1	91.8	59.9	98.0
	8月	83.6	83.8	83.8	88.2	78.9	77.6	116.6	82.7	76.4	101.8	81.5	40.5	67.9
	9月	93.4	94.3	94.4	91.3	99.6	78.2	126.9	63.8	98.8	121.0	92.2	54.4	89.9
	10月	99.1	100.4	100.3	102.3	105.7	83.9	124.8	75.2	111.4	103.0	90.5	54.7	99.2
	11月	96.4	97.5	97.5	96.8	101.4	84.2	120.3	66.9	104.7	104.3	89.7	51.8	97.3
	12月	96.1	96.9	96.9	95.7	94.1	74.9	121.1	106.0	106.1	105.7	93.5	54.2	92.5
	28年1月	87.8	87.9	88.0	89.3	91.1	69.1	110.7	100.9	87.5	96.7	89.4	52.1	84.5
	2月	96.1	96.3	96.3	89.2	100.6	75.9	122.6	78.3	104.4	110.5	100.3	52.4	100.6
	3月	105.8	106.6	106.6	92.7	110.4	81.5	134.5	179.2	129.5	126.1	109.3	73.4	107.4
	4月	91.3	92.1	92.1	97.5	96.7	77.5	120.9	69.0	102.1	103.4	99.6	57.7	77.1
	5月	85.8	86.6	86.6	90.7	86.7	75.8	112.8	77.6	103.6	109.2	88.7	44.6	77.5
6月	96.5	97.9	97.9	99.7	106.2	75.4	133.5	117.3	103.7	112.2	104.2	52.4	91.2	
前年比(%)	▲ 0.6	▲ 0.4	▲ 0.5	▲ 2.3	3.8	▲ 12.3	▲ 4.0	57.0	20.6	▲ 10.0	7.1	▲ 17.1	6.3	
季 節 調 整 指 数	27年6月	93.9	94.5	94.5	98.4	96.1	87.6	128.6	87.3	83.6	113.7	88.9	60.1	81.8
	7月	94.4	95.1	95.1	97.5	96.6	83.7	125.1	82.4	95.9	111.7	85.1	56.2	88.9
	8月	94.7	95.2	95.4	97.4	92.9	80.0	127.2	83.8	102.6	109.4	90.1	53.2	83.6
	9月	93.7	94.5	94.5	91.3	94.1	78.6	126.1	67.2	125.8	112.1	90.0	50.7	86.5
	10月	94.6	95.4	95.3	93.0	97.1	80.7	124.8	67.8	119.8	106.5	91.9	54.2	89.6
	11月	95.2	96.0	96.0	91.9	97.4	79.3	124.6	81.9	99.1	108.6	89.9	53.9	88.7
	12月	93.1	93.9	93.9	95.2	96.1	74.2	123.7	90.7	103.1	107.7	94.8	55.2	88.0
	28年1月	97.0	98.4	98.4	97.5	100.7	76.0	121.2	109.1	97.1	110.0	100.2	54.9	89.3
	2月	92.8	93.3	93.3	90.3	100.6	73.6	120.8	68.9	107.3	109.2	97.4	38.7	93.1
	3月	94.1	94.8	94.8	94.7	102.3	76.4	119.4	130.8	72.8	108.6	97.9	54.6	101.6
	4月	92.6	93.4	93.4	97.4	98.9	78.6	123.7	66.2	97.1	107.1	102.2	66.6	83.9
	5月	92.5	93.1	93.1	94.1	92.0	79.5	112.6	109.2	127.1	115.5	96.9	53.8	84.9
	6月	93.0	93.8	93.7	96.2	99.8	76.8	123.4	137.1	102.3	102.4	95.2	49.8	87.0
前月比(%)	0.5	0.8	0.6	2.2	8.5	▲ 3.4	9.6	25.5	▲ 19.5	▲ 11.3	▲ 1.8	▲ 7.4	2.5	

(平成22年平均=100)

窯業・ 土石製品 工業	化学工業	プラスチ ック製品 工業	パルプ・ 紙・紙加 工工業	繊維工業	食料品 工業	その他 工業 総合							鋳業	公益事業
							ゴム製品 工業	皮革製品 工業	家具 工業	印刷業	木材・木 製品工業	その他 工業		
227.2	1,813.6	732.5	131.9	88.6	1,026.9	1,006.2	152.0	15.0	72.9	615.9	20.7	129.7	7.7	261.9
16	7	13	7	6	15	22	4	2	4	3	2	7	2	2
106.5	103.0	96.1	101.8	95.6	97.2	103.9	93.9	89.2	98.5	108.0	99.8	101.7	103.2	93.0
110.6	107.2	91.0	102.3	97.3	91.0	100.3	82.5	81.8	110.3	106.5	102.5	87.7	105.6	94.6
113.7	102.8	92.3	104.9	94.4	94.5	98.0	72.9	81.6	135.7	102.3	98.7	87.6	109.1	75.3
111.5	108.2	88.1	97.3	59.2	102.6	92.2	74.9	80.6	99.5	97.1	87.8	86.9	100.6	66.8
101.0	106.4	79.5	95.9	61.5	110.1	94.0	72.4	73.6	121.9	98.6	79.6	86.3	92.2	65.4
101.9	117.9	84.0	97.3	64.5	102.6	95.0	75.9	63.9	121.1	98.3	81.7	92.7	53.5	49.3
107.8	110.9	87.4	102.7	64.0	103.8	96.1	77.8	81.5	135.0	96.2	80.4	99.6	97.2	55.1
89.5	93.7	70.6	86.0	49.0	99.3	85.5	59.6	74.1	111.1	90.0	73.3	83.4	99.3	78.2
97.3	109.0	77.5	94.3	63.5	96.9	95.7	72.9	76.6	116.4	100.5	74.8	93.3	82.0	59.3
106.7	116.8	81.4	101.5	74.6	115.1	95.8	78.1	76.8	123.2	102.0	88.1	75.2	105.7	52.2
101.4	112.7	84.6	103.6	73.2	109.9	93.7	70.3	64.5	121.6	99.1	85.9	84.4	105.2	53.9
100.0	106.4	73.4	95.9	61.8	113.5	94.1	68.2	65.3	126.4	99.3	73.1	88.3	96.2	64.8
75.0	100.7	68.5	89.8	53.2	95.3	83.0	65.5	66.9	109.8	87.1	70.0	73.1	56.4	82.5
92.7	112.0	80.8	96.6	63.5	93.3	93.3	72.7	60.4	143.3	95.5	72.6	85.5	99.3	86.0
104.6	98.4	82.4	105.8	67.2	103.8	98.8	72.2	73.0	135.2	104.1	84.8	89.7	109.1	75.7
93.7	103.6	87.2	105.8	58.1	102.6	87.5	66.7	77.8	110.1	94.5	77.3	68.6	92.9	60.9
94.5	91.0	78.6	92.4	55.6	93.8	83.4	60.5	51.4	106.8	87.7	76.3	81.0	88.1	52.3
94.5	105.9	86.4	104.8	57.0	101.5	88.5	69.1	65.2	120.9	90.7	77.8	86.8	51.0	45.6
▲ 7.3	▲ 10.2	2.9	7.7	▲ 11.6	▲ 1.1	▲ 6.8	▲ 9.0	2.0	▲ 0.2	▲ 7.7	▲ 4.8	▲ 6.4	▲ 4.7	▲ 7.5
104.2	106.6	77.2	95.1	69.6	104.9	93.9	72.5	72.4	122.8	98.5	79.0	87.0	89.2	69.1
101.1	107.1	80.3	96.5	66.5	104.1	93.0	71.8	73.0	123.3	97.8	80.2	83.7	83.5	64.0
98.8	108.9	77.9	94.1	53.1	107.1	92.8	69.9	70.5	117.9	97.2	77.9	88.3	94.5	68.1
100.8	108.4	79.7	94.9	60.8	103.8	92.0	70.1	70.7	112.6	97.3	77.9	86.0	85.8	62.3
99.0	105.8	79.3	95.2	69.1	106.9	91.5	70.4	75.6	112.3	96.9	84.0	78.0	95.3	64.1
94.4	111.3	83.8	98.0	65.1	104.2	92.3	69.3	74.2	112.2	97.2	80.5	88.9	93.9	63.4
93.3	104.3	77.4	94.9	58.0	102.6	91.2	69.0	78.2	110.2	96.1	70.3	86.8	88.8	62.4
87.5	114.8	80.8	102.1	56.8	104.9	88.1	71.5	67.6	119.2	94.5	74.7	73.0	76.8	58.0
91.8	110.4	81.7	102.1	61.3	106.0	89.9	71.1	61.3	129.7	93.3	80.3	83.0	105.9	68.3
100.2	96.7	76.7	99.8	64.2	97.7	92.6	69.2	68.6	130.6	95.6	82.8	86.7	99.2	67.1
95.0	102.9	80.5	104.2	63.0	98.3	91.3	68.6	69.8	145.5	93.1	78.8	82.0	92.5	64.1
99.9	95.6	79.7	95.7	58.4	98.9	91.1	64.0	55.0	132.1	94.4	81.1	88.2	93.0	66.4
96.7	95.8	79.4	102.5	61.5	103.6	87.5	66.0	73.9	122.6	90.9	75.3	81.5	85.1	63.9
▲ 3.2	0.2	▲ 0.4	7.1	5.3	4.8	▲ 4.0	3.1	34.4	▲ 7.2	▲ 3.7	▲ 7.2	▲ 7.6	▲ 8.5	▲ 3.8

第1-2表 埼玉県鉱工業出荷指数（業種分類）

項目	産業	鉱工業	製造 工業 総合	鉄鋼業	非鉄金属	金属製品	はん用	生産用	業務用	電子部品	電気機械	情報通信	輸送機械	
	総合	総合		工業	工業	工業	工業	工業	工業	工業	工業	機械工業	工業	
ウェイト	—	10,000.0	9,993.5	195.0	364.5	422.7	377.1	417.8	454.6	432.8	446.7	530.2	2,469.8	
品目数	—	209	207	13	8	17	13	12	6	12	23	6	11	
原 指 数	23年平均	—	94.9	94.9	110.5	90.7	96.5	110.6	111.8	121.5	88.0	93.8	93.5	77.5
	24年平均	—	94.0	94.0	113.2	89.0	97.5	100.9	81.5	87.4	86.6	83.8	107.5	87.1
	25年平均	—	89.7	89.6	114.4	89.8	92.7	107.1	80.3	97.3	93.5	85.0	66.0	74.9
	26年平均	—	94.6	94.6	97.9	91.4	88.1	117.3	73.3	110.1	103.5	90.7	57.6	91.1
	27年平均	—	93.7	93.7	98.1	87.7	77.6	127.4	84.7	96.6	110.4	104.6	46.0	89.1
	27年6月	—	96.5	96.5	103.0	90.0	79.1	141.9	80.7	78.4	121.3	113.4	54.6	95.4
	7月	—	98.4	98.4	102.0	93.7	76.9	132.7	67.0	84.3	119.4	108.8	48.2	103.1
	8月	—	82.1	82.1	88.8	72.5	73.6	118.6	90.9	69.7	101.0	99.3	31.5	70.9
	9月	—	94.1	94.1	92.6	87.2	74.7	131.2	69.1	89.6	122.3	115.3	41.4	97.9
	10月	—	96.5	96.5	101.1	95.6	78.8	124.7	85.7	100.5	98.6	109.5	44.6	91.6
	11月	—	93.0	93.0	97.2	90.7	79.7	121.2	76.2	94.2	101.7	106.7	40.2	89.0
	12月	—	97.8	97.8	92.7	84.1	80.1	122.9	114.3	94.9	108.3	113.5	40.9	98.9
	28年1月	—	88.4	88.4	88.9	84.0	71.1	111.8	107.0	79.1	101.9	106.0	38.2	89.7
	2月	—	99.7	99.7	88.1	90.1	80.6	124.0	83.7	93.8	108.7	119.3	41.4	111.2
	3月	—	113.0	113.0	95.2	96.7	84.5	138.4	185.0	116.4	130.9	137.9	57.3	124.0
	4月	—	89.6	89.6	94.7	83.0	76.7	122.5	69.0	91.2	105.2	116.4	44.7	76.4
	5月	—	85.8	85.8	89.8	74.5	71.3	113.5	79.9	92.6	104.4	110.1	36.1	78.7
6月	—	98.5	98.5	97.9	89.5	73.1	133.7	121.1	93.2	116.5	125.0	46.9	94.2	
前年比(%)	—	2.1	2.1	▲ 5.0	▲ 0.6	▲ 7.6	▲ 5.8	50.1	18.9	▲ 4.0	10.2	▲ 14.1	▲ 1.3	
季 節 調 整 指 数	27年6月	—	93.7	93.7	101.4	85.6	82.2	132.4	98.7	83.6	112.8	105.7	47.4	91.2
	7月	—	95.5	95.4	99.5	87.9	77.1	128.3	87.5	95.9	115.0	101.1	47.0	97.7
	8月	—	93.5	93.5	96.7	85.6	77.8	129.5	91.3	102.6	106.8	111.2	40.9	89.4
	9月	—	93.7	93.7	91.9	83.9	75.6	128.8	72.5	125.8	111.5	110.1	40.5	93.0
	10月	—	94.1	94.1	91.7	88.4	74.7	126.9	75.9	119.8	108.2	113.9	42.8	90.2
	11月	—	92.2	92.2	90.8	87.6	74.0	128.6	88.9	99.1	107.9	104.6	38.1	88.3
	12月	—	92.7	92.7	91.9	85.0	76.1	126.3	94.8	103.1	107.5	112.3	37.4	95.1
	28年1月	—	97.9	98.0	96.7	91.0	78.6	121.3	119.4	87.1	113.7	120.2	42.7	93.7
	2月	—	94.4	94.4	89.9	87.7	81.3	121.9	71.7	94.7	108.2	111.9	31.0	92.8
	3月	—	97.9	97.9	94.7	90.7	78.4	119.7	132.6	65.9	110.3	119.4	49.3	101.5
	4月	—	93.1	93.1	96.6	85.8	77.1	124.5	66.5	86.7	109.4	121.0	56.4	88.1
	5月	—	93.8	93.8	95.5	77.7	74.5	115.5	113.0	113.3	111.2	122.5	45.1	85.4
	6月	—	95.4	95.4	96.4	85.2	76.0	124.8	148.1	91.9	108.3	116.5	40.7	90.0
前月比(%)	—	1.7	1.7	0.9	9.7	2.0	8.1	31.1	▲ 18.9	▲ 2.6	▲ 4.9	▲ 9.8	5.4	

(平成22年平均=100)

窯業・ 土石製品 工業	化学工業	プラスチ ック製品 工業	パルプ・ 紙・紙加 工品工業	繊維工業	食料品 工業	その他 工業 総合							鉱業	公益事業
							ゴム製品 工業	皮革製品 工業	家具 工業	印刷業	木材・木 製品工業	その他 工業		
208.2	1,307.5	619.0	154.9	62.5	857.2	673.0	114.8	12.8	64.9	337.7	17.7	125.1	6.5	—
16	7	13	7	6	15	22	4	2	4	3	2	7	2	—
106.8	100.8	97.9	101.6	97.9	96.3	102.6	92.5	91.3	98.9	108.1	98.3	100.7	104.5	—
109.7	100.3	98.6	101.2	99.0	94.3	99.1	83.1	81.4	111.1	106.6	101.6	88.8	107.0	—
113.2	99.4	101.5	103.1	90.2	94.0	98.0	72.3	82.3	136.2	102.4	99.7	91.1	111.6	—
110.7	104.9	98.2	93.8	53.3	102.2	94.8	81.4	79.9	119.5	97.2	89.9	89.8	105.0	—
100.3	99.4	91.0	92.9	57.3	113.2	95.6	77.9	73.5	130.1	98.8	80.7	89.3	100.8	—
99.2	102.1	97.4	91.0	57.1	107.0	95.1	80.4	63.9	129.0	98.4	82.2	87.1	76.1	—
105.9	102.9	100.2	100.1	53.9	110.4	100.0	87.7	77.3	141.6	96.4	82.3	104.3	109.7	—
90.0	87.5	88.2	84.7	53.0	102.0	88.0	66.2	69.6	112.0	90.3	74.5	93.0	98.0	—
94.2	97.1	89.3	94.2	63.5	100.0	97.1	75.9	85.5	132.7	100.7	83.4	91.6	90.2	—
107.5	110.7	88.7	98.8	77.4	114.9	97.2	85.2	79.5	126.2	102.2	87.5	82.4	111.9	—
100.1	102.8	93.8	94.3	72.2	109.8	95.1	78.4	62.0	129.9	99.3	86.4	85.6	110.6	—
99.6	105.2	86.2	98.9	64.1	115.6	95.4	76.5	50.2	129.8	99.6	71.6	91.7	101.7	—
76.9	103.1	75.7	82.0	53.7	92.5	83.6	70.3	68.6	111.7	87.3	69.7	74.9	65.0	—
95.5	117.3	89.1	91.6	65.0	93.2	96.3	76.8	63.5	155.9	95.7	70.3	91.9	104.3	—
103.9	109.5	98.2	104.0	71.9	103.5	101.1	77.8	73.5	153.4	104.4	75.9	92.8	105.8	—
90.1	111.4	92.9	99.5	60.0	104.0	86.3	69.5	84.3	114.5	94.7	77.9	65.9	97.8	—
89.5	95.9	88.9	85.8	54.7	98.8	82.5	64.4	59.4	107.5	87.9	76.5	74.7	97.7	—
94.2	111.7	91.6	96.5	59.9	108.7	89.2	72.8	57.6	123.1	90.9	78.9	86.8	72.3	—
▲ 5.0	9.4	▲ 6.0	6.0	4.9	1.6	▲ 6.2	▲ 9.5	▲ 9.9	▲ 4.6	▲ 7.6	▲ 4.0	▲ 0.3	▲ 5.0	—
102.2	96.3	90.7	92.1	61.8	105.1	95.0	77.7	79.2	131.2	98.7	77.2	85.6	99.1	—
99.1	100.0	92.0	93.5	58.3	107.3	95.1	80.3	71.9	136.6	98.0	78.9	87.3	96.1	—
98.5	97.8	91.0	92.6	54.1	108.5	94.1	76.1	65.4	120.1	97.4	78.5	92.7	99.5	—
97.2	99.3	90.9	91.7	60.4	107.0	94.0	74.6	72.8	126.4	97.7	83.3	86.9	96.7	—
98.6	101.7	90.3	92.1	69.9	108.5	94.7	77.1	69.8	126.8	97.1	80.9	91.4	98.3	—
91.3	102.8	91.8	90.4	64.8	107.1	94.5	77.9	75.3	123.7	97.6	80.5	89.1	99.3	—
91.8	96.2	88.8	90.5	61.1	106.6	92.7	76.4	71.5	120.2	96.2	68.8	89.2	93.8	—
87.9	116.1	91.1	96.6	57.0	106.3	89.0	75.9	67.5	131.2	94.5	74.9	72.6	82.2	—
96.4	118.4	93.3	91.5	61.2	107.3	91.8	74.5	64.3	144.4	93.7	79.4	80.1	113.5	—
102.2	106.4	89.0	95.1	70.0	95.2	93.5	75.5	64.9	127.1	96.3	74.5	87.3	98.4	—
91.8	110.6	90.2	99.9	65.9	98.4	91.1	71.2	73.3	141.8	93.3	83.9	81.8	100.7	—
96.3	103.2	89.6	94.3	60.4	104.6	91.2	68.7	69.4	132.7	94.8	80.1	82.9	107.1	—
97.0	105.4	85.3	97.7	64.9	106.4	89.1	70.3	71.4	125.2	91.1	74.1	85.3	94.2	—
0.7	2.1	▲ 4.8	3.6	7.5	1.7	▲ 2.3	2.3	2.9	▲ 5.7	▲ 3.9	▲ 7.5	2.9	▲ 12.0	—

第1-3表 埼玉県鉱工業在庫指数（業種分類）

項目	産業	鉱工業	製造工業	鉄鋼業	非鉄金属工業	金属製品工業	はん用機械工業	生産用機械工業	業務用機械工業	電子部品デバイス工業	電気機械工業	情報通信機械工業	輸送機械工業	
	総合	総合	総合											
ウェイト	—	10,000.0	9,983.2	544.4	467.6	941.9	322.1	443.2	—	827.1	1,015.3	—	1,215.9	
品目数	—	120	119	11	5	8	3	7	—	8	7	—	7	
原 指 数	23年末	—	100.8	100.8	105.1	111.0	111.8	106.7	139.4	—	125.1	82.1	—	66.3
	24年末	—	143.0	143.1	108.9	101.4	127.6	120.2	155.1	—	130.3	82.2	—	392.0
	25年末	—	112.2	112.3	123.2	109.4	127.1	86.2	192.0	—	126.2	76.4	—	135.1
	26年末	—	170.6	170.8	118.7	113.8	148.1	85.4	178.3	—	132.1	72.5	—	621.8
	27年末	—	145.3	145.4	120.2	115.3	151.3	121.1	155.6	—	107.5	75.0	—	409.4
	27年6月末	—	139.2	139.4	122.0	115.8	134.5	108.3	184.5	—	97.1	84.6	—	356.8
	7月末	—	137.4	137.6	118.8	109.6	142.7	105.6	197.6	—	97.6	93.8	—	329.1
	8月末	—	132.7	132.8	115.6	109.2	142.4	102.2	184.5	—	101.1	90.4	—	313.6
	9月末	—	125.3	125.4	117.8	112.7	143.1	99.1	175.1	—	103.3	79.9	—	266.8
	10月末	—	138.0	138.2	117.3	110.6	147.0	109.6	163.4	—	104.6	84.1	—	344.9
	11月末	—	151.0	151.2	115.2	113.0	152.8	114.7	155.1	—	108.7	84.6	—	436.3
	12月末	—	145.3	145.4	120.2	115.3	151.3	121.1	155.6	—	107.5	75.0	—	409.4
	28年1月末	—	144.2	144.4	116.2	112.3	161.6	127.9	165.5	—	102.4	72.1	—	378.7
	2月末	—	135.8	135.9	121.8	114.6	148.1	125.8	168.1	—	106.5	70.9	—	313.8
	3月末	—	117.7	117.8	114.9	122.1	138.5	112.9	158.2	—	102.4	68.5	—	201.8
	4月末	—	121.4	121.5	120.8	125.3	137.0	91.7	164.0	—	100.6	76.4	—	218.2
	5月末	—	123.1	123.2	125.7	124.8	136.9	84.2	163.5	—	107.8	80.8	—	220.1
6月末	—	122.5	122.7	123.7	116.2	137.3	98.6	164.3	—	104.3	88.3	—	212.5	
前年比(%)	—	▲ 12.0	▲ 12.0	1.4	0.3	2.1	▲ 9.0	▲ 10.9	—	7.4	4.4	—	▲ 40.4	
季 節 調 整 指 数	27年6月末	—	144.8	145.0	115.3	113.0	136.1	105.8	181.2	—	102.0	77.6	—	472.1
	7月末	—	138.5	138.8	114.2	110.4	142.7	106.5	182.1	—	100.2	81.9	—	383.7
	8月末	—	135.4	135.5	119.7	109.6	137.7	111.4	176.1	—	102.4	82.0	—	372.9
	9月末	—	130.4	129.9	120.5	112.9	137.8	112.8	175.4	—	106.5	76.5	—	347.1
	10月末	—	131.2	131.3	118.6	111.2	142.4	119.8	168.7	—	103.0	75.6	—	299.2
	11月末	—	140.1	140.4	115.6	111.0	150.1	117.7	158.1	—	104.8	79.0	—	327.6
	12月末	—	134.4	134.5	117.4	113.5	151.0	119.3	155.2	—	103.6	80.6	—	310.1
	28年1月末	—	133.9	134.2	116.8	116.2	165.1	104.9	158.2	—	99.0	78.1	—	279.6
	2月末	—	131.7	131.8	121.4	118.6	147.4	105.5	162.9	—	102.8	79.1	—	258.8
	3月末	—	128.7	128.9	120.3	123.7	142.8	115.0	180.2	—	102.9	85.2	—	240.2
	4月末	—	130.7	130.9	123.1	124.1	141.9	106.9	171.1	—	101.0	86.3	—	269.2
	5月末	—	130.3	130.5	123.0	121.1	141.0	81.8	167.7	—	111.7	80.8	—	281.6
	6月末	—	127.4	127.7	116.9	113.4	139.0	96.4	161.4	—	109.6	81.0	—	281.2
前月比(%)	—	▲ 2.2	▲ 2.1	▲ 5.0	▲ 6.4	▲ 1.4	17.8	▲ 3.8	—	▲ 1.9	0.2	—	▲ 0.1	

(平成22年平均=100)

窯業・土石製品工業	化学工業	プラスチック製品工業	パルプ・紙・紙加工工業	繊維工業	食料品工業	その他工業総合							鉱業	公益事業
							ゴム製品工業	皮革製品工業	家具工業	印刷業	木材・木製品工業	その他工業		
616.5	1,101.9	1,333.7	361.3	214.9	59.9	517.5	198.6	24.5	92.3	—	47.0	155.1	16.8	—
14	5	13	7	6	4	14	2	2	3	—	2	5	1	—
99.9	97.5	104.6	92.1	116.6	109.3	105.6	106.6	77.1	97.9	—	107.9	112.8	96.5	—
101.2	96.3	99.1	108.2	94.2	120.1	113.8	100.1	76.8	130.2	—	116.8	126.3	94.8	—
118.7	97.8	93.0	107.7	98.8	148.7	96.4	80.1	77.2	150.3	—	109.5	84.2	80.2	—
116.6	88.6	85.1	119.4	90.4	149.9	91.8	84.3	94.7	120.8	—	86.1	85.6	69.8	—
107.5	105.9	77.9	116.2	109.6	131.2	113.2	94.3	108.4	179.8	—	75.3	109.8	58.3	—
103.0	95.0	96.3	141.1	72.3	109.4	111.3	106.5	72.5	136.3	—	84.7	116.7	50.2	—
109.1	90.1	95.2	139.4	79.5	101.6	112.7	98.6	91.2	152.1	—	83.2	119.7	43.2	—
111.4	88.4	83.8	134.6	79.7	102.9	110.0	95.8	98.4	176.5	—	82.6	98.8	49.9	—
110.6	83.4	81.7	128.1	88.7	119.5	113.4	100.1	78.8	149.9	—	75.8	125.6	49.3	—
109.4	105.0	83.8	126.3	100.8	115.3	110.3	99.8	72.6	167.0	—	75.8	106.3	52.0	—
110.5	106.8	86.0	138.7	107.0	98.7	112.1	96.9	78.4	167.5	—	75.1	115.3	55.4	—
107.5	105.9	77.9	116.2	109.6	131.2	113.2	94.3	108.4	179.8	—	75.3	109.8	58.3	—
104.8	114.2	86.5	129.5	110.9	103.8	111.9	94.2	96.7	196.9	—	74.7	97.7	52.4	—
101.0	115.8	91.2	132.7	107.0	98.9	102.1	98.2	92.0	164.6	—	75.5	79.3	54.6	—
96.9	110.4	88.1	124.2	99.5	107.9	92.6	94.8	94.1	125.0	—	81.3	73.6	66.6	—
98.9	112.0	93.1	125.5	95.2	129.0	94.6	98.0	84.0	125.6	—	81.0	77.5	67.2	—
105.2	113.2	89.5	131.7	92.1	105.4	102.7	97.2	79.9	137.7	—	81.0	98.9	65.0	—
96.5	114.9	87.8	140.0	92.7	98.3	106.4	97.9	102.7	149.0	—	80.2	100.5	47.7	—
▲ 6.3	20.9	▲ 8.8	▲ 0.8	28.2	▲ 10.1	▲ 4.4	▲ 8.1	41.7	9.3	—	▲ 5.3	▲ 13.9	▲ 5.0	—
104.2	92.0	90.1	130.5	82.6	113.0	109.6	101.7	67.0	160.3	—	82.7	104.9	58.8	—
107.5	90.1	90.3	126.8	87.0	107.3	107.5	97.3	77.9	158.4	—	82.4	107.2	49.2	—
108.8	93.2	84.8	127.8	87.6	110.9	109.6	97.0	90.1	162.6	—	82.3	102.4	51.3	—
108.2	87.2	86.3	125.3	91.9	113.9	118.0	99.1	76.1	171.9	—	77.6	134.0	47.3	—
107.8	104.1	85.9	123.6	98.7	108.5	105.0	97.2	87.7	151.2	—	77.7	95.8	50.3	—
108.6	104.8	87.1	129.3	95.5	105.5	109.3	97.3	86.2	165.1	—	77.7	104.9	51.6	—
106.3	105.6	83.9	127.2	95.5	109.2	113.3	97.5	91.4	178.2	—	76.9	108.5	53.4	—
109.0	109.3	87.8	133.5	97.3	115.1	104.4	97.7	90.4	150.9	—	75.2	89.0	55.9	—
103.3	111.6	90.0	139.2	99.6	100.5	99.4	101.4	92.5	146.8	—	75.6	84.5	56.7	—
99.7	114.6	88.9	137.9	99.8	112.6	100.3	95.6	100.4	140.7	—	81.5	90.3	65.7	—
101.7	113.9	90.3	139.3	101.5	123.0	103.0	98.1	104.4	145.3	—	78.2	91.5	63.3	—
102.7	112.8	87.4	130.2	102.3	103.3	107.6	94.6	89.0	149.7	—	78.3	103.6	59.9	—
97.7	111.3	82.2	129.5	105.9	101.5	104.8	93.4	95.0	175.3	—	78.3	90.4	55.9	—
▲ 4.9	▲ 1.3	▲ 5.9	▲ 0.5	3.5	▲ 1.7	▲ 2.6	▲ 1.3	6.7	17.1	—	0.0	▲ 12.7	▲ 6.7	—

第1-4表 埼玉県鉱工業在庫率指数（業種分類）

項目	産業	鉱工業	製造 工業 総合	鉄鋼業	非鉄金属	金属製品	はん用	生産用	業務用	電子部品	電気機械	情報通信	輸送機械	
	総合	総合		工業	工業	工業	工業	工業	工業	工業	工業	機械工業	工業	
ウェイト	—	9,194.4	9,177.6	544.1	467.6	941.9	322.1	165.9	—	323.4	991.0	—	1,215.9	
品目数	—	112	111	10	5	8	3	4	—	5	6	—	7	
原 指 数	23年平均	—	112.1	112.1	93.7	125.6	118.6	95.2	92.9	—	127.9	112.3	—	141.7
	24年平均	—	144.8	144.9	104.7	132.2	119.0	114.1	109.3	—	132.3	106.6	—	364.7
	25年平均	—	117.3	117.3	106.3	128.3	135.0	106.5	132.1	—	125.3	107.1	—	159.2
	26年平均	—	156.1	156.3	104.2	144.9	166.2	123.0	198.9	—	119.5	110.0	—	411.0
	27年平均	—	160.6	160.8	126.3	157.3	197.0	116.8	136.0	—	117.9	110.3	—	401.0
	27年6月	—	154.7	154.8	131.4	163.3	196.1	99.2	113.8	—	110.0	134.4	—	352.3
	7月	—	141.8	142.0	122.0	140.9	210.2	93.5	109.9	—	97.7	141.8	—	267.4
	8月	—	161.2	161.4	128.9	180.5	200.2	102.0	125.2	—	128.7	138.6	—	338.9
	9月	—	134.5	134.7	121.3	162.2	203.5	82.6	60.6	—	104.9	90.2	—	235.2
	10月	—	147.2	147.4	108.2	137.9	193.2	160.0	124.5	—	113.8	109.1	—	322.2
	11月	—	164.2	164.4	111.6	147.6	189.7	159.1	96.5	—	119.3	99.1	—	443.1
	12月	—	155.4	155.6	128.7	167.6	186.9	170.7	90.0	—	112.7	82.8	—	380.2
	28年1月	—	176.3	176.4	127.6	156.9	244.5	175.6	193.4	—	119.5	90.4	—	375.0
	2月	—	139.7	139.9	139.4	155.4	183.4	166.8	103.7	—	121.7	98.3	—	246.7
	3月	—	112.2	112.3	124.7	155.7	181.7	112.2	61.0	—	97.2	74.5	—	142.5
	4月	—	149.3	149.5	138.0	269.5	210.7	110.3	283.9	—	120.1	109.1	—	248.0
	5月	—	238.6	238.9	153.6	1,846.9	238.3	114.3	235.3	—	113.6	122.2	—	257.1
6月	—	238.6	238.9	129.4	1,974.5	231.1	123.8	92.4	—	103.0	120.6	—	260.8	
前年比(%)	—	54.2	54.3	▲ 1.5	1109.1	17.8	24.8	▲ 18.8	—	▲ 6.4	▲ 10.3	—	▲ 26.0	
季 節 調 整 指 数	27年6月	—	161.1	161.2	123.0	159.9	185.9	110.6	127.3	—	118.5	112.4	—	474.0
	7月	—	154.0	154.1	120.8	150.7	205.4	108.7	143.0	—	102.5	125.9	—	363.7
	8月	—	154.9	155.1	126.2	157.4	188.4	110.3	153.9	—	123.2	113.1	—	374.7
	9月	—	143.2	143.4	132.4	163.2	200.5	123.5	120.0	—	113.8	99.4	—	271.6
	10月	—	139.6	139.7	126.8	154.4	206.7	125.8	118.2	—	108.0	100.6	—	264.7
	11月	—	152.2	152.3	126.2	150.6	218.2	127.0	101.8	—	110.4	105.5	—	333.8
	12月	—	146.7	146.9	130.0	166.7	207.2	132.8	116.7	—	114.1	102.7	—	303.4
	28年1月	—	153.6	153.6	121.9	158.4	220.9	135.1	172.3	—	111.5	95.4	—	303.2
	2月	—	142.3	142.5	137.3	151.8	173.6	174.7	135.0	—	115.6	114.8	—	253.5
	3月	—	142.0	142.1	129.3	166.0	195.4	177.7	187.1	—	111.5	104.6	—	191.5
	4月	—	152.6	152.9	125.3	263.3	205.9	132.9	138.6	—	116.8	111.1	—	238.2
	5月	—	226.8	227.0	135.7	1,768.9	234.3	99.2	117.4	—	113.4	99.9	—	263.8
	6月	—	248.4	248.8	121.1	1,933.9	219.1	138.0	103.3	—	111.0	100.8	—	350.9
前月比(%)	—	9.5	9.6	▲ 10.8	9.3	▲ 6.5	39.1	▲ 12.0	—	▲ 2.1	0.9	—	33.0	

(平成22年平均=100)

窯業・ 土石製品 工業	化学工業	プラスチ ック製品 工業	パルプ・ 紙・紙加 工工業	繊維工業	食料品 工業	その他 工業 総合							鉱業	公益事業
							ゴム製品 工業	皮革製品 工業	家具 工業	印刷業	木材・木 製品工業	その他 工業		
616.5	1,101.9	1,333.7	361.3	214.9	59.9	517.5	198.6	24.5	92.3	—	47.0	155.1	16.8	—
14	5	13	7	6	4	14	2	2	3	—	2	5	1	—
95.9	96.7	108.6	103.8	109.8	100.3	113.1	117.2	96.8	95.4	—	103.5	124.1	94.3	—
97.8	110.0	105.0	115.1	103.7	112.8	115.7	132.2	80.2	79.4	—	105.5	124.7	91.0	—
99.6	103.3	98.6	113.6	114.9	121.4	107.5	118.1	81.0	112.5	—	110.6	94.0	74.0	—
100.6	97.5	97.2	120.8	148.7	120.1	98.6	101.5	101.0	104.7	—	111.2	87.1	48.8	—
102.1	100.2	95.2	128.0	196.5	120.4	109.2	120.9	114.3	109.4	—	98.2	96.6	56.1	—
97.5	100.1	94.3	142.5	125.4	111.3	114.1	128.4	112.2	97.4	—	99.4	110.6	64.5	—
100.8	91.4	89.5	127.7	184.1	112.9	102.5	109.1	116.0	100.4	—	97.6	94.5	38.4	—
116.8	105.8	90.0	146.0	286.5	118.6	122.0	140.6	138.5	144.8	—	102.6	88.0	49.4	—
101.2	88.4	87.9	121.7	307.0	129.0	119.1	130.0	90.7	105.5	—	88.3	127.0	53.3	—
90.0	93.7	91.8	115.1	240.9	110.9	110.0	113.3	89.6	118.6	—	86.1	111.3	45.4	—
100.0	102.1	88.2	131.3	243.0	104.7	116.4	120.6	124.9	116.1	—	85.9	119.2	48.9	—
99.9	101.3	87.2	112.4	243.4	125.0	121.2	120.7	215.6	140.8	—	116.8	96.7	55.8	—
166.4	127.3	110.4	140.3	267.8	131.0	129.7	131.0	137.6	166.6	—	117.4	108.4	79.2	—
89.6	110.5	100.0	126.8	181.2	113.5	102.6	125.7	142.2	96.7	—	117.9	65.8	51.0	—
75.9	94.0	88.3	105.9	150.8	108.4	94.4	120.3	125.0	73.1	—	124.6	59.8	60.8	—
97.6	100.8	96.6	112.1	158.9	133.9	112.9	141.4	98.9	97.4	—	97.7	92.3	66.6	—
96.2	119.5	94.4	138.5	164.4	116.9	126.0	151.9	132.8	118.4	—	98.7	104.6	64.9	—
83.4	110.8	92.6	130.0	212.4	106.6	116.2	133.9	180.7	114.1	—	96.0	90.8	64.6	—
▲ 14.5	10.7	▲ 1.8	▲ 8.8	69.4	▲ 4.2	1.8	4.3	61.1	17.1	—	▲ 3.4	▲ 17.9	0.2	—
99.4	97.2	95.5	128.8	139.9	118.5	113.7	124.0	84.8	112.7	—	104.9	101.4	58.1	—
101.7	96.3	94.1	122.0	183.7	119.3	109.3	116.5	110.4	105.5	—	102.1	99.3	51.3	—
103.9	102.5	90.9	126.0	280.3	115.6	115.0	125.4	145.0	126.0	—	98.2	89.7	50.8	—
96.7	95.4	91.1	123.6	288.6	122.7	130.3	130.2	105.4	130.6	—	88.8	144.9	50.1	—
95.9	103.2	92.1	120.2	225.9	113.7	106.3	124.7	124.7	112.6	—	96.2	87.1	51.1	—
113.1	108.2	92.6	126.6	219.0	116.7	112.3	122.4	115.7	125.3	—	92.5	97.5	51.7	—
107.6	104.8	89.5	128.2	206.3	118.8	119.2	124.8	127.0	144.6	—	119.3	98.9	55.5	—
155.1	103.9	94.4	130.0	220.8	123.1	118.3	130.1	140.2	112.3	—	111.5	105.0	68.6	—
90.5	99.3	92.6	129.3	192.4	106.5	109.2	130.4	154.4	99.5	—	109.9	81.4	53.9	—
78.6	105.3	96.1	128.9	180.9	110.8	105.3	122.7	160.5	104.8	—	128.2	81.9	62.9	—
96.3	106.8	97.1	127.3	184.6	138.0	110.0	142.7	152.8	93.6	—	90.2	86.7	61.9	—
89.1	111.1	93.1	129.0	197.9	112.5	121.1	137.7	132.0	108.7	—	92.2	105.8	57.2	—
85.0	107.6	93.7	117.5	237.0	113.5	115.8	129.4	136.5	132.1	—	101.3	83.3	58.2	—
▲ 4.6	▲ 3.2	0.6	▲ 8.9	19.8	0.9	▲ 4.4	▲ 6.0	3.4	21.5	—	9.9	▲ 21.3	1.7	—

第2-1表 埼玉県鉱工業生産指数（特殊分類）

（平成22年平均＝100）

項目	鉱工業 総合	最終 需要財	投資財			消費財			生産財	鉱工業用 生産財	その他用 生産財	
			資本財	建設財	消費財	耐久 消費財	非耐久 消費財					
ウェイト	10,000.0	6,112.2	2,523.2	1,782.6	740.6	3,589.0	953.3	2,635.7	3,887.8	3085.2	802.6	
品目数	222	113	77	42	35	36	14	22	109	98	11	
原 指 数	23年平均	98.5	99.3	105.4	105.1	106.2	95.0	80.0	100.4	97.3	95.2	105.6
	24年平均	96.4	95.5	89.1	82.8	104.4	100.0	95.6	101.6	97.7	96.1	104.0
	25年平均	93.1	91.1	91.3	84.7	107.2	90.9	66.9	99.7	96.3	95.3	100.3
	26年平均	97.6	97.3	93.7	91.2	99.7	99.8	81.7	106.4	98.1	98.6	95.7
	27年平均	95.6	94.6	88.8	88.0	90.6	98.7	74.0	107.7	97.0	97.2	96.4
	27年6月	98.4	96.4	88.8	85.9	95.8	101.7	72.1	112.5	101.4	102.8	96.2
	7月	98.2	95.5	87.2	82.8	97.7	101.4	81.4	108.6	102.5	104.3	95.4
	8月	83.8	82.1	73.6	70.0	82.4	88.1	65.7	96.1	86.5	86.5	86.2
	9月	94.4	92.0	82.7	79.7	89.8	98.6	82.7	104.4	98.0	98.4	96.7
	10月	100.4	99.4	88.4	86.6	92.9	107.1	88.1	113.9	101.9	102.4	100.1
	11月	97.5	96.4	86.1	83.0	93.4	103.6	84.9	110.4	99.2	99.5	98.0
	12月	97.0	98.1	94.8	97.4	88.6	100.4	81.9	107.2	95.2	94.4	98.1
	28年1月	88.0	88.5	85.4	87.8	79.8	90.6	72.0	97.4	87.1	87.7	84.9
	2月	96.4	95.3	91.4	91.0	92.2	98.1	82.6	103.7	98.0	99.2	93.3
	3月	106.6	107.1	123.7	135.8	94.7	95.4	90.4	97.2	105.9	106.8	102.4
	4月	92.1	88.7	83.5	82.9	84.9	92.4	69.1	100.8	97.5	98.4	93.9
	5月	86.7	84.1	83.6	84.2	82.2	84.5	66.9	90.9	90.6	92.0	85.3
	6月	97.9	96.9	97.7	100.9	90.0	96.3	79.1	102.6	99.4	102.1	89.4
	前年比(%)	▲ 0.5	0.5	10.0	17.5	▲ 6.1	▲ 5.3	9.7	▲ 8.8	▲ 2.0	▲ 0.7	▲ 7.1
季 節 調 整 指 数	27年6月	94.5	93.1	86.9	85.1	91.8	97.1	70.5	106.3	97.2	97.4	96.1
	7月	95.1	94.0	86.8	85.0	91.7	98.9	76.5	106.4	97.3	97.4	96.2
	8月	95.2	94.9	87.1	85.3	91.4	100.8	78.0	109.8	96.2	96.3	95.0
	9月	94.5	93.7	83.3	80.7	89.2	98.8	77.2	106.3	96.6	96.6	95.2
	10月	95.4	94.5	88.0	87.9	88.6	98.6	80.1	104.9	97.1	97.7	94.6
	11月	96.0	95.0	90.0	91.1	89.0	99.6	79.9	108.5	97.3	98.6	95.0
	12月	94.0	92.9	87.1	87.5	85.5	96.2	76.9	103.4	95.2	95.5	94.3
	28年1月	98.5	96.7	96.9	100.7	88.2	99.7	74.0	107.6	97.0	98.0	92.5
	2月	93.4	92.3	90.6	90.0	90.4	93.0	70.8	105.2	96.5	97.8	91.9
	3月	94.8	93.5	96.3	97.6	90.6	90.9	85.7	92.5	97.4	98.5	93.9
	4月	93.4	90.7	89.2	88.6	90.0	92.3	76.5	97.8	97.7	99.3	91.7
	5月	93.2	94.0	97.8	101.9	90.0	88.3	74.0	94.2	94.2	94.5	92.1
	6月	93.8	93.1	95.6	100.0	86.3	91.4	77.4	96.4	95.3	96.7	89.3
前月比(%)	0.6	▲ 1.0	▲ 2.2	▲ 1.9	▲ 4.1	3.5	4.6	2.3	1.2	2.3	▲ 3.0	

第2-2表 埼玉県鉱工業出荷指数（特殊分類）

（平成22年平均＝100）

項目	鉱工業 総合	最終 需要財	投資財			消費財			生産財	鉱工業用 生産財	その他用 生産財	
			資本財	建設財	耐久 消費財	非耐久 消費財						
ウエイト 品目数	10,000.0 222	6,173.3 113	2,638.5 77	1,943.9 42	694.6 35	3,534.8 36	1,683.3 14	1,851.5 22	3,826.7 109	3319.5 98	507.2 11	
原 指 数	23年平均	94.9	94.4	101.3	99.8	105.4	89.2	78.8	98.7	95.7	94.4	104.3
	24年平均	94.0	92.3	89.8	85.0	103.2	94.2	89.8	98.2	96.7	95.7	103.2
	25年平均	89.7	85.9	89.0	82.7	106.4	83.7	69.1	96.9	95.6	95.1	99.2
	26年平均	94.7	92.2	92.9	89.9	101.3	91.6	77.8	104.2	98.7	99.1	95.5
	27年平均	93.7	91.7	89.6	88.3	93.1	93.4	80.5	105.1	97.0	97.2	95.5
	27年6月	96.6	93.8	92.8	92.3	94.1	94.5	84.2	103.9	101.0	102.0	94.8
	7月	98.4	95.5	92.5	90.1	99.2	97.8	89.1	105.7	103.0	104.1	95.6
	8月	82.1	79.1	73.7	69.1	86.6	83.2	70.9	94.4	86.8	87.0	85.4
	9月	94.1	91.6	83.8	80.3	93.8	97.5	97.7	97.3	98.0	98.5	94.8
	10月	96.5	94.1	90.0	87.7	96.5	97.1	82.6	110.4	100.3	100.6	98.3
	11月	93.0	89.6	86.1	83.4	93.6	92.3	79.7	103.6	98.5	98.8	96.8
	12月	97.8	98.5	95.0	97.1	89.1	101.1	93.4	108.1	96.8	96.5	98.5
	28年1月	88.4	88.6	87.5	90.2	80.0	89.4	78.7	99.1	88.1	88.8	83.5
	2月	99.7	101.0	97.5	97.5	97.7	103.5	99.8	106.9	97.8	98.7	91.9
	3月	113.0	116.1	127.4	136.7	101.5	107.6	112.3	103.4	108.1	109.0	102.5
	4月	89.6	85.9	83.6	82.7	86.1	87.6	66.7	106.7	95.7	95.9	94.1
	5月	85.8	83.7	83.1	83.5	82.0	84.1	70.1	96.8	89.1	89.8	85.1
	6月	98.5	98.3	98.0	100.1	92.0	98.5	85.7	110.1	98.8	100.5	87.9
	前年比(%)	2.0	4.8	5.6	8.5	▲ 2.2	4.2	1.8	6.0	▲ 2.2	▲ 1.5	▲ 7.3
季 節 調 整 指 数	27年6月	93.8	91.5	90.0	88.8	93.5	91.7	83.1	98.6	97.1	97.4	95.3
	7月	95.6	94.2	90.5	89.9	93.2	97.2	91.0	103.6	97.2	97.2	96.2
	8月	93.5	91.9	87.7	85.0	95.0	95.6	88.2	102.8	95.5	95.6	93.9
	9月	93.7	92.1	84.8	81.3	91.9	98.0	93.1	102.4	96.1	96.1	94.4
	10月	94.1	92.3	90.0	89.1	93.9	94.1	83.0	103.5	96.8	97.2	93.6
	11月	92.1	89.2	88.9	89.4	88.7	90.9	77.3	103.7	96.5	96.8	94.1
	12月	92.7	91.0	85.7	85.4	85.6	92.9	86.2	99.7	95.2	95.3	93.0
	28年1月	98.0	99.4	101.2	105.4	91.2	97.2	77.9	113.0	98.6	100.7	91.3
	2月	94.4	92.9	94.0	93.6	93.6	94.6	76.6	113.0	97.9	98.9	91.0
	3月	97.9	97.5	99.1	100.6	92.2	95.6	92.2	99.3	98.6	100.0	94.2
	4月	93.1	90.2	90.0	89.4	92.2	89.9	81.4	101.7	97.8	98.8	91.3
	5月	93.8	93.2	95.3	97.8	89.8	90.2	78.8	102.0	93.7	93.9	92.1
	6月	95.4	95.4	95.1	96.3	91.4	95.0	84.6	104.8	95.0	95.9	88.3
前月比(%)	1.7	2.4	▲ 0.2	▲ 1.5	1.8	5.3	7.4	2.7	1.4	2.1	▲ 4.1	

第2-3表 埼玉県鉱工業在庫指数（特殊分類）

（平成22年平均＝100）

項目	鉱工業 総合	最終 需要財	投資財			消費財			生産財	鉱工業用 生産財	その他用 生産財	
			資本財	建設財	消費財	耐久	非耐久					
						消費財	消費財					
ウェイト	10,000.0	4,326.5	2,640.3	1,136.0	1,504.3	1,686.2	1,308.9	377.3	5,673.5	5409.4	264.1	
品目数	130	61	43	18	25	18	9	9	69	65	4	
原 指 数	23年末	100.8	93.0	106.4	106.3	106.5	71.9	64.0	99.4	106.7	106.6	109.1
	24年末	143.0	187.2	134.3	158.5	116.1	270.0	320.6	94.6	109.3	109.5	106.0
	25年末	112.3	119.1	120.8	128.6	114.9	116.5	120.0	104.5	107.1	107.8	91.7
	26年末	170.6	255.8	153.5	200.8	117.7	416.0	503.7	112.0	105.7	107.1	76.8
	27年末	145.3	195.0	161.8	221.1	117.0	247.0	284.0	118.7	107.4	108.3	89.3
	27年6月末	139.2	181.1	136.4	166.0	114.1	251.2	296.2	94.9	107.3	108.0	93.1
	7月末	137.5	176.9	137.5	167.0	115.1	238.7	280.0	95.5	107.4	108.2	90.6
	8月末	132.7	170.5	131.7	154.3	114.6	231.2	269.4	98.9	104.0	104.7	89.5
	9月末	125.4	154.0	128.6	149.0	113.2	193.7	219.8	103.3	103.5	104.2	90.6
	10月末	138.1	174.9	134.5	166.1	110.6	238.0	275.5	108.0	110.0	110.8	93.1
	11月末	151.0	202.2	154.2	206.2	114.9	277.3	323.9	115.7	112.0	112.8	96.5
	12月末	145.3	195.0	161.8	221.1	117.0	247.0	284.0	118.7	107.4	108.3	89.3
	28年1月末	144.3	188.6	160.8	215.5	119.6	232.1	265.5	116.0	110.5	111.3	93.1
	2月末	135.8	169.0	155.2	209.0	114.6	190.4	213.0	112.1	110.6	111.4	94.1
	3月末	117.7	131.8	135.0	175.6	104.3	126.9	132.8	106.5	107.0	107.8	90.7
	4月末	121.4	136.8	138.1	185.2	102.6	134.8	143.6	104.5	109.7	110.6	90.9
	5月末	123.1	140.0	144.7	194.6	106.9	132.7	142.0	100.5	110.3	111.3	88.1
	6月末	122.6	139.9	150.2	208.5	106.1	123.8	130.4	100.8	109.4	110.2	93.2
	前年比(%)	▲ 11.9	▲ 22.7	10.1	25.6	▲ 7.0	▲ 50.7	▲ 56.0	6.2	2.0	2.0	0.1
季 節 調 整 済 指 数	27年6月末	144.8	201.5	139.9	175.3	113.7	310.5	376.6	100.8	104.4	105.1	90.2
	7月末	138.7	184.4	136.1	166.0	112.8	266.5	320.0	95.6	104.9	105.8	88.1
	8月末	135.4	177.6	132.9	159.4	113.2	254.0	304.0	101.5	104.5	105.2	90.4
	9月末	130.4	165.7	133.9	162.2	112.9	219.6	260.6	102.0	105.6	106.3	91.5
	10月末	131.2	161.5	130.7	164.6	107.2	204.7	237.1	103.0	108.4	109.2	92.0
	11月末	140.2	174.9	146.9	188.6	113.2	216.1	246.9	106.0	110.3	111.1	94.2
	12月末	134.4	168.0	153.3	198.5	115.7	195.9	220.8	110.3	108.0	108.7	93.3
	28年1月末	134.0	165.8	149.3	193.9	115.5	185.9	206.0	111.6	111.2	112.0	92.5
	2月末	131.7	158.3	148.2	195.9	111.9	166.1	175.4	110.1	109.9	110.8	93.4
	3月末	128.7	152.1	150.3	203.9	113.3	152.4	162.2	111.7	110.7	111.6	91.6
	4月末	130.7	154.5	146.2	197.3	108.3	170.4	183.8	114.1	112.6	113.5	93.6
	5月末	130.2	155.5	150.4	202.1	109.2	167.4	186.2	108.1	109.3	110.2	89.3
	6月末	127.5	155.7	154.1	220.2	105.7	153.0	165.8	107.1	106.5	107.3	90.3
前月比(%)	▲ 2.1	0.1	2.5	9.0	▲ 3.2	▲ 8.6	▲ 11.0	▲ 0.9	▲ 2.6	▲ 2.6	1.1	

第2-4表 埼玉県鉱工業在庫率指数（特殊分類）

（平成22年平均＝100）

項目	鉱工業 総合	最終 需要財	投資財			消費財			生産財	鉱工業用 生産財	その他用 生産財	
			資本財	建設財	耐久 消費財	非耐久 消費財						
ウェイト	9,194.4	4,024.9	2,338.7	834.4	1,504.3	1,686.2	1,308.9	377.3	5,169.5	4905.4	264.1	
品目数	122	57	39	14	25	18	9	9	65	61	4	
原 指 数	23年平均	112.1	112.6	106.2	114.4	101.7	121.5	126.6	103.7	111.6	111.4	114.3
	24年平均	144.8	182.5	134.1	183.5	106.8	249.4	290.1	108.3	115.5	115.1	123.4
	25年平均	117.3	119.2	116.8	135.0	106.7	122.6	125.1	113.8	115.7	115.9	112.1
	26年平均	156.1	198.9	149.6	223.2	108.8	267.2	309.0	122.2	122.7	123.8	104.1
	27年平均	160.6	197.6	138.1	187.5	110.7	280.1	315.4	157.5	131.8	133.1	106.7
	27年6月	154.7	179.3	137.6	187.8	109.7	237.2	270.0	123.6	135.5	136.9	109.6
	7月	141.9	154.3	106.7	113.0	103.1	220.4	242.1	145.1	132.2	133.9	100.1
	8月	161.2	186.9	128.0	151.9	114.7	268.5	283.4	216.8	141.2	142.2	121.7
	9月	134.5	145.5	117.4	140.5	104.6	184.5	172.0	227.8	126.0	126.6	114.8
	10月	147.2	171.4	122.3	170.0	95.8	239.4	254.2	188.3	128.4	129.5	107.0
	11月	164.2	210.5	160.8	256.0	108.0	279.5	303.2	197.3	128.2	129.1	111.1
	12月	155.4	192.0	173.6	277.3	116.1	217.6	227.1	184.6	126.9	128.3	100.2
	28年1月	176.3	204.9	179.1	268.2	129.8	240.7	251.0	205.3	154.0	155.5	126.0
	2月	139.7	147.9	140.2	199.3	107.5	158.5	160.3	152.3	133.4	134.4	114.9
	3月	112.2	104.4	106.6	132.4	92.3	101.3	93.2	129.4	118.3	119.4	98.7
	4月	149.3	163.1	167.0	284.9	101.6	157.6	166.6	126.7	138.7	140.1	111.5
	5月	238.6	350.0	494.5	1,187.6	110.1	149.5	155.5	129.0	151.8	153.6	118.9
	6月	238.6	366.2	533.1	1,312.0	101.1	134.7	126.5	163.0	139.3	140.3	119.9
	前年比(%)	54.2	104.2	287.4	598.6	▲ 7.8	▲ 43.2	▲ 53.1	31.9	2.8	2.5	9.4
季 節 調 整 指 数	27年6月	161.1	204.1	136.1	183.0	110.7	308.5	362.4	130.8	130.9	132.4	105.7
	7月	154.0	181.0	120.1	150.1	106.6	259.0	293.8	140.4	133.3	135.1	100.2
	8月	154.9	184.6	125.0	164.6	106.3	252.7	271.7	203.4	134.1	135.4	110.3
	9月	143.2	158.0	126.9	172.6	106.0	195.6	193.5	206.3	132.6	133.5	112.6
	10月	139.6	152.9	127.1	172.2	98.0	194.5	201.6	174.1	131.7	132.8	109.8
	11月	152.2	179.1	161.3	240.1	116.0	207.3	218.9	173.7	133.5	134.6	112.7
	12月	146.7	168.3	169.3	259.5	116.4	177.3	182.6	171.3	133.1	134.1	111.4
	28年1月	153.5	171.9	155.3	234.4	110.5	199.3	206.2	179.6	140.8	142.2	113.2
	2月	142.3	155.0	138.1	203.6	103.7	173.6	174.6	158.7	130.1	131.2	112.5
	3月	142.0	140.2	135.7	187.2	106.5	149.6	141.4	154.7	132.8	134.0	109.2
	4月	152.6	162.7	156.0	236.5	104.0	166.6	173.4	162.7	140.7	141.6	122.2
	5月	226.8	343.3	428.1	883.8	107.5	177.3	177.7	151.6	139.6	141.0	116.2
	6月	248.4	416.9	527.3	1,278.8	102.0	175.2	169.8	172.4	134.6	135.7	115.6
前月比(%)	9.5	21.4	23.2	44.7	▲ 5.1	▲ 1.2	▲ 4.4	13.7	▲ 3.6	▲ 3.8	▲ 0.5	

－ 利 用 上 の 注 意 －

基準年次 平成22年(2010年)
採用品目 生産211品目、出荷209品目、在庫120品目
季節調整 センサス局法(X-12-ARIMA)

この情報は、インターネットでもご覧になれます。



<http://www.pref.saitama.lg.jp/theme/tokei/index.html>

平成28年8月25日 発行

埼玉県総務部統計課 動態統計担当

〒330-9301 さいたま市浦和区高砂3-15-1

TEL 048-830-2320 (直通) FAX 048-822-4104

※ 品目別の指数が必要なときは、上記の連絡先にお問い合わせください。
(品目によってはお答えできないものもあります。)