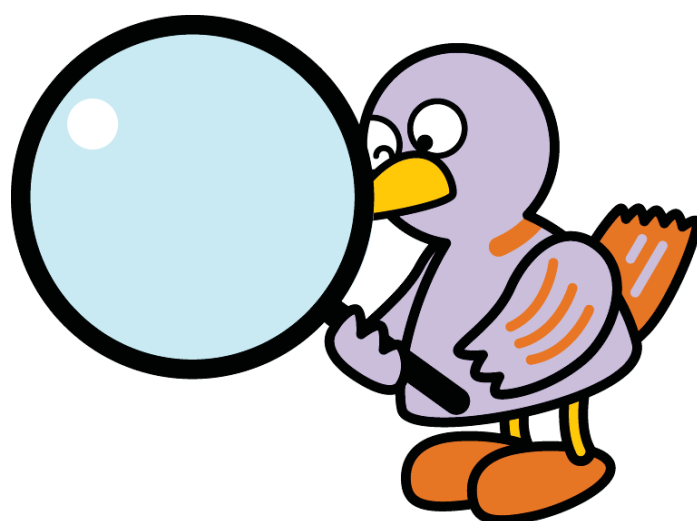


埼玉県鉱工業指数

平成27年12月分



埼玉県マスコット「コバトン」



彩の国
埼玉県

総務部統計課

平成27年12月埼玉県鉱工業指数 概要

○ 総合指数の動向

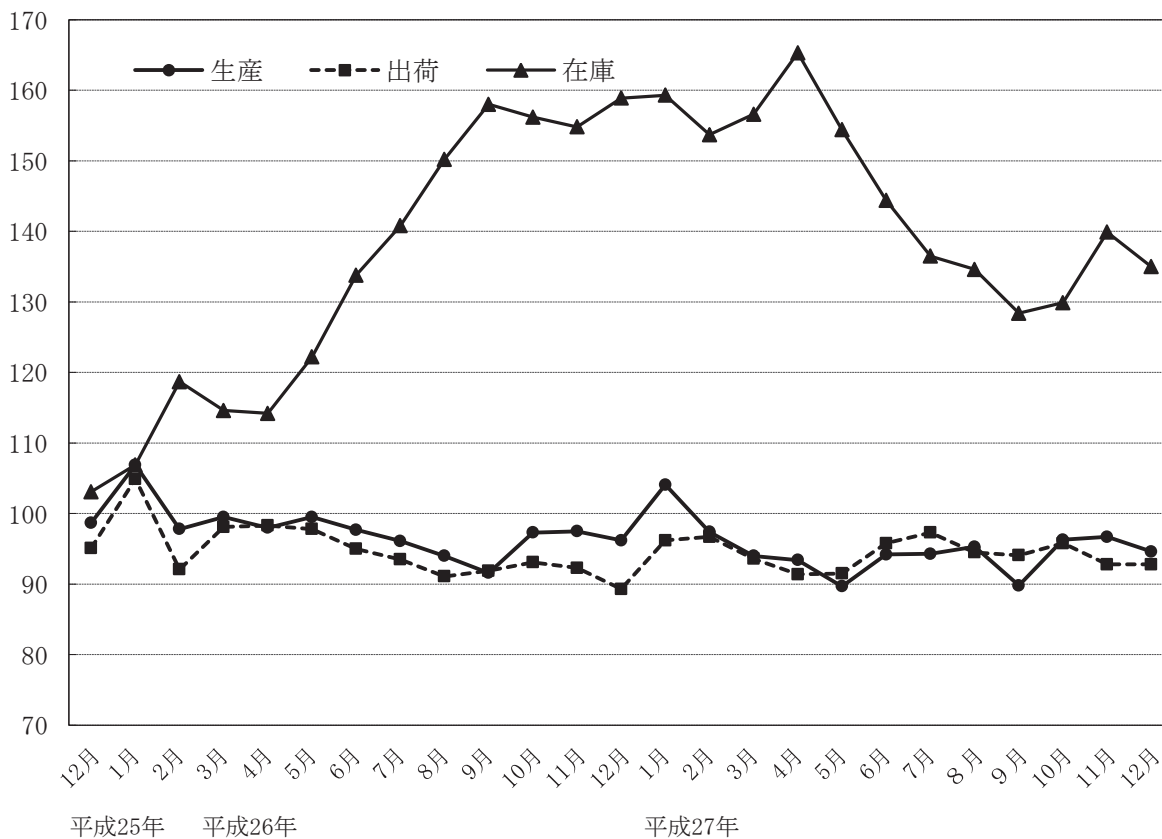
平成27年12月の鉱工業指数は、生産が94.6で3か月ぶりの低下となった。出荷は92.8で、横ばいとなった。また、在庫は135.0で3か月ぶりの低下、在庫率は145.8で2か月ぶりの低下となった。

(平成22年平均=100)

	埼玉県			全国		
	指数	前月比 (%)	前年同月比 (%)	指数	前月比 (%)	前年同月比 (%)
生産	94.6	▲ 2.2	▲ 1.7	96.2	▲ 1.7	▲ 1.9
出荷	92.8	0.0	4.0	94.7	▲ 1.8	▲ 2.5
在庫	135.0	▲ 3.5	▲ 15.0	112.3	0.4	0.0
在庫率	145.8	▲ 5.2	▲ 20.3	116.0	0.4	2.9

※ 指数と前月比は季節調整済み(X-12-ARIMA)、前年同月比は原指数による。

○ 総合指数の推移



○ 上昇・低下に寄与した主な業種と品目

※数値は対前月比。

(1) 生産

		業 種	品 目
上 昇	6業種	生産用機械工業 30.6%	半導体製造装置、フラットパネル・ディスプレイ製造装置
		電気機械工業 5.1%	電気計器、開閉制御装置、計器用変成器
		情報通信機械工業 6.9%	交換機、携帯電話、デジタル伝送装置
		鉄鋼業 7.4%	小形棒鋼、鋳鉄管、鋼半製品
低 下	17業種	化学工業 ▲ 4.9%	医薬品、化粧品
		プラスチック製品工業 ▲ 8.5%	プラスチック製容器、プラスチック製建材
		業務用機械工業 ▲ 8.7%	デジタル複写機
		印刷業 ▲ 4.6%	平版印刷(オフセット印刷)、おう版印刷(グラビア印刷)

(2) 出荷

		業 種	品 目
上 昇	9業種	輸送機械工業 10.4%	乗用車、普通トラック、自動車エンジン
		生産用機械工業 30.0%	半導体製造装置、包装・荷造機械
		電気機械工業 7.1%	電気計器、開閉制御装置、計器用変成器
		金属製品工業 6.3%	食缶、うす板ばね
低 下	14業種	化学工業 ▲ 10.3%	医薬品、化粧品、印刷インキ
		業務用機械工業 ▲ 14.6%	医療用機械器具、試験機、分析機器
		はん用機械工業 ▲ 4.6%	空気圧機器、コンベヤ、スチールチェーン
		プラスチック製品工業 ▲ 3.9%	プラスチック製建材、プラスチック製容器

(3) 在庫

		業 種	品 目
上 昇	12業種	金属製品工業 2.2%	食缶、アルミエクステリア、一般缶
		電気機械工業 2.5%	鉛蓄電池、クッキングヒーター
		非鉄金属工業 3.2%	伸銅製品、アルミニウム圧延製品
		家具工業 10.9%	システムキッチン、流し台・ガス台・調理台
低 下	8業種	輸送機械工業 ▲ 6.3%	乗用車、完成自転車
		プラスチック製品工業 ▲ 6.8%	プラスチック製容器材、プラスチック製フィルム
		生産用機械工業 ▲ 3.8%	研削盤、マシニングセンタ
		パルプ・紙・紙加工品工業 ▲ 2.5%	段ボール原紙、紙器用板紙、特殊印刷用紙

< 資 料 >

○ 埼玉県・全国鉱工業生産指数の推移

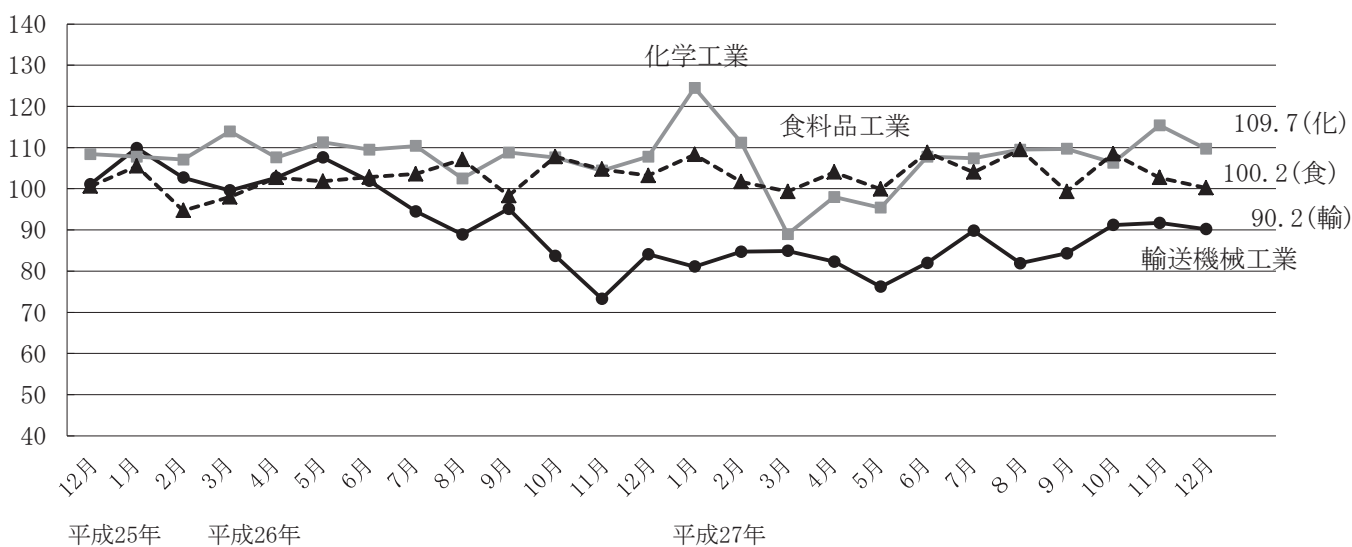
(平成22年平均=100)

	埼 玉 県			全 国		
	指 数	前 月 比 (%)	前 年 比 (%)	指 数	前 月 比 (%)	前 年 比 (%)
25年平均	93.1	—	▲ 3.3	97.0	—	▲ 0.8
26年平均	97.6	—	4.8	99.0	—	2.1
27年平均	94.9	—	▲ 2.8	98.1	—	▲ 0.9
26年12月	96.2	▲ 1.3	▲ 0.8	98.1	0.2	▲ 0.1
27年1月	104.1	8.2	▲ 4.4	102.1	4.1	▲ 2.6
2月	97.4	▲ 6.4	▲ 0.4	98.9	▲ 3.1	▲ 2.0
3月	94.0	▲ 3.5	▲ 3.9	98.1	▲ 0.8	▲ 1.7
4月	93.4	▲ 0.6	▲ 4.7	99.3	1.2	0.1
5月	89.7	▲ 4.0	▲ 11.5	97.2	▲ 2.1	▲ 3.9
6月	94.2	5.0	▲ 1.8	98.3	1.1	2.3
7月	94.3	0.1	▲ 1.9	97.5	▲ 0.8	0.0
8月	95.3	1.1	1.3	96.3	▲ 1.2	▲ 0.4
9月	89.8	▲ 5.8	▲ 2.1	97.4	1.1	▲ 0.8
10月	96.3	7.2	▲ 2.8	98.8	1.4	▲ 1.4
11月	96.7	0.4	1.0	97.9	▲ 0.9	1.7
12月	94.6	▲ 2.2	▲ 1.7	96.2	▲ 1.7	▲ 1.9

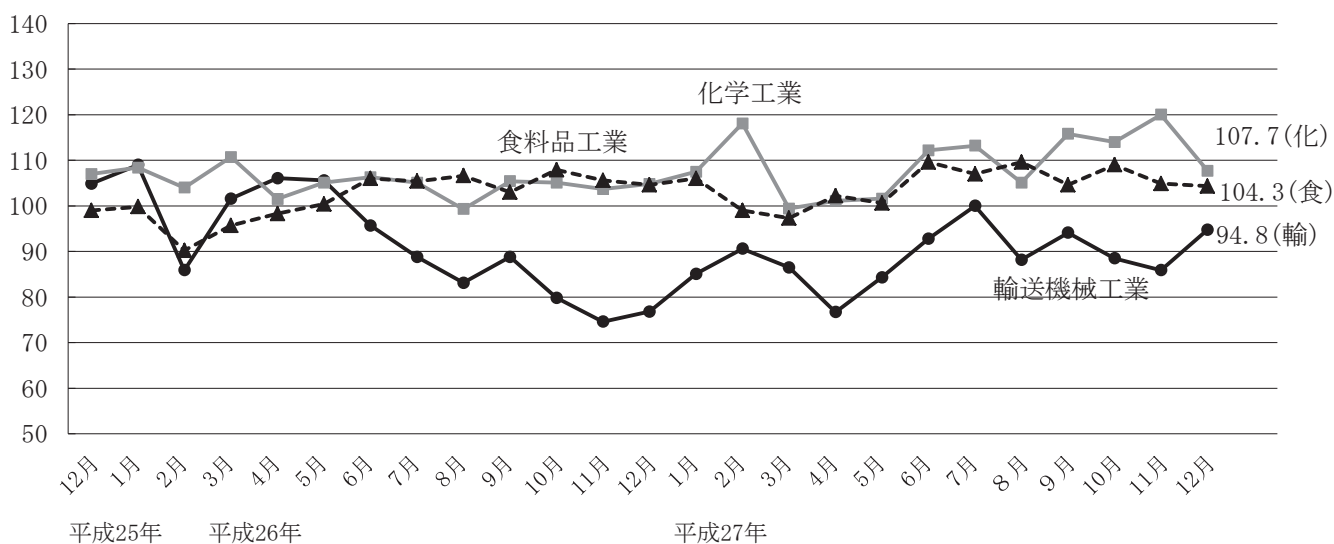
※ 指数と前月比は季節調整済み（X-12-ARIMA）、前年比は原指数による。

※ 県・全国ともに平成26年の年間補正済の数値となっている。

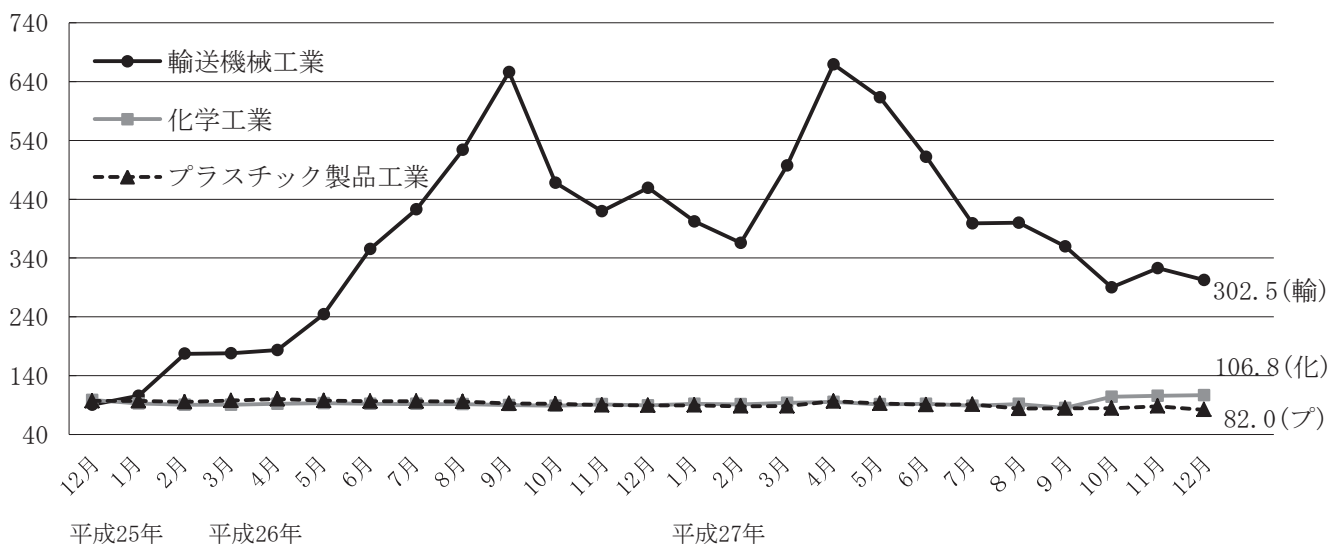
○ 県内主要業種の指数推移 生産



出荷



在庫



第1-1表 埼玉県鉱工業生産指数（業種分類）

項目	産業	鉱工業	製造 工業 総合	鉄鋼業	非鉄金属	金属製品	はん用	生産用	業務用	電子部品	電気機械	情報通信	輸送機械	
	総合	総合		工業	工業	工業	工業	工業	工業	工業	工業	機械工業	工業	
ウェイト	10,261.9	10,000.0	9,992.3	168.2	253.9	399.1	456.0	508.9	549.4	470.8	451.9	454.4	1,252.8	
品目数	211	209	207	13	8	17	13	12	6	12	23	6	11	
原 指 数	23年平均	98.4	98.5	98.5	111.5	91.6	96.4	105.8	112.0	123.9	86.2	93.0	104.7	74.2
	24年平均	96.3	96.3	96.3	114.5	95.3	98.8	96.3	80.3	89.2	81.8	75.0	131.5	88.7
	25年平均	92.7	93.1	93.1	115.2	95.3	92.3	104.2	78.6	108.1	89.3	73.8	89.7	71.1
	26年平均	96.8	97.6	97.6	99.5	99.7	89.0	115.4	71.2	122.8	102.0	77.7	80.0	95.0
	27年平均	94.1	94.9	94.9	99.2	97.3	80.2	124.6	79.2	106.7	110.4	89.0	58.6	85.5
	26年12月	98.9	99.7	99.7	101.3	97.2	84.2	119.9	50.5	175.5	110.2	77.6	60.8	86.6
	27年1月	92.2	92.2	92.2	95.4	92.1	80.8	119.5	62.6	136.8	106.2	73.5	63.4	78.4
	2月	95.2	95.4	95.4	99.7	97.4	80.5	119.5	87.7	153.2	103.9	81.0	64.5	81.7
	3月	101.6	102.3	102.3	102.6	106.8	84.5	134.9	159.3	137.7	132.0	87.5	87.9	83.3
	4月	92.6	93.2	93.2	102.9	97.7	76.9	123.8	42.1	132.5	112.8	86.7	61.5	77.7
	5月	82.4	83.2	83.2	100.2	88.3	70.8	121.6	64.4	75.6	89.0	79.4	47.2	71.2
	6月	97.5	98.8	98.8	103.1	102.2	85.4	139.6	74.8	83.0	124.5	99.6	63.3	86.2
	7月	97.0	98.1	98.1	99.7	103.9	86.0	130.4	65.2	88.1	121.1	96.4	60.1	98.4
	8月	83.8	84.0	84.0	94.2	78.9	77.3	115.9	82.7	74.5	101.8	86.6	40.4	68.3
9月	94.2	95.1	95.1	94.5	99.6	77.9	124.8	63.8	96.6	120.9	98.1	54.4	90.3	
10月	99.1	100.3	100.3	102.1	105.7	83.7	125.0	75.2	98.8	102.9	95.6	54.7	99.6	
11月	96.5	97.7	97.7	97.7	101.4	83.8	120.3	66.9	101.0	104.3	89.7	51.8	97.7	
12月	97.2	98.0	98.1	97.8	94.1	74.9	120.2	106.2	103.0	105.6	93.5	54.2	92.9	
前年比(%)	▲ 1.7	▲ 1.7	▲ 1.6	▲ 3.5	▲ 3.2	▲ 11.0	0.3	110.3	▲ 41.3	▲ 4.2	20.5	▲ 10.9	7.3	
季 節 調 整 済 指 数	26年12月	95.4	96.2	96.2	101.2	99.6	81.8	120.6	51.3	174.2	112.6	76.6	64.0	84.1
	27年1月	102.9	104.1	104.0	105.2	100.6	90.4	130.2	59.0	139.2	119.0	81.8	67.2	81.1
	2月	96.4	97.4	97.3	103.8	103.1	81.7	127.5	75.4	138.0	108.9	82.3	66.1	84.7
	3月	93.0	94.0	93.8	102.1	103.2	80.0	118.6	132.2	105.0	121.8	79.3	68.7	84.9
	4月	92.9	93.4	93.2	103.6	98.9	75.8	123.5	42.7	122.2	116.2	89.7	74.6	82.3
	5月	89.0	89.7	89.6	105.1	93.7	73.0	123.5	86.4	68.4	92.4	87.1	54.2	76.2
	6月	93.7	94.2	94.1	98.5	95.9	87.6	130.1	87.0	74.0	115.6	92.7	59.3	82.0
	7月	93.6	94.3	94.2	97.0	97.3	84.6	124.6	80.4	88.4	112.3	89.8	55.6	89.8
	8月	94.5	95.3	95.3	108.0	91.6	80.5	127.3	83.5	99.9	107.2	95.8	48.2	81.9
	9月	89.2	89.8	90.7	91.8	92.6	77.3	124.4	48.3	125.3	111.1	94.2	47.4	84.3
	10月	95.6	96.3	96.3	92.0	97.2	81.4	126.0	67.5	117.6	103.1	96.7	55.4	91.2
	11月	95.8	96.7	96.7	91.0	97.3	79.1	124.1	82.6	104.0	107.2	87.8	53.3	91.7
	12月	93.8	94.6	94.6	97.7	96.4	72.7	120.9	107.9	95.0	107.9	92.3	57.0	90.2
前月比(%)	▲ 2.1	▲ 2.2	▲ 2.2	7.4	▲ 0.9	▲ 8.1	▲ 2.6	30.6	▲ 8.7	0.7	5.1	6.9	▲ 1.6	

(平成22年平均=100)

窯業・ 土石製品 工業	化学工業	プラスチ ック製品 工業	パルプ・ 紙・紙加 工品工業	繊維工業	食料品 工業	その他 工業 総合							鉱業	公益事業
							ゴム製品 工業	皮革製品 工業	家具 工業	印刷業	木材・木 製品工業	その他 工業		
227.2	1,813.6	732.5	131.9	88.6	1,026.9	1,006.2	152.0	15.0	72.9	615.9	20.7	129.7	7.7	261.9
16	7	13	7	6	15	22	4	2	4	3	2	7	2	2
106.5	103.0	96.1	101.8	95.6	97.2	103.9	93.9	89.2	98.5	108.0	99.8	101.7	103.2	93.0
110.6	107.2	91.0	102.3	97.3	91.0	100.3	82.5	81.8	110.3	106.5	102.5	87.7	105.6	94.6
113.7	102.8	92.3	104.9	94.4	94.5	98.0	72.9	81.6	135.7	102.3	98.7	87.6	109.1	75.3
111.5	108.2	88.1	97.3	59.2	102.6	92.2	74.9	80.6	99.5	97.1	87.8	86.9	100.6	66.8
101.0	106.6	78.3	95.9	63.9	103.8	93.7	72.3	73.6	121.9	98.2	79.6	86.3	92.2	65.4
119.9	111.5	78.9	96.8	58.0	117.8	94.0	74.1	52.1	127.3	97.5	85.3	88.5	112.0	71.0
94.4	109.7	69.3	86.2	54.5	98.6	88.5	73.1	83.1	124.8	88.5	77.8	88.4	76.6	93.1
102.4	104.2	77.8	90.8	56.7	93.1	97.0	75.1	77.3	138.4	99.5	86.4	91.5	102.1	85.5
106.2	91.4	84.6	101.3	55.2	102.4	103.9	76.7	76.1	139.1	110.5	77.7	91.5	104.6	73.8
105.6	102.4	83.6	97.6	53.8	104.7	93.9	73.3	82.7	105.8	102.4	83.2	74.0	94.0	67.5
98.5	91.4	74.6	93.3	64.8	95.6	85.8	66.5	60.7	100.1	92.4	72.6	73.7	89.8	52.4
101.9	119.4	81.7	97.3	64.7	105.8	95.1	75.9	63.9	121.1	98.5	81.7	92.7	53.5	49.3
107.8	110.6	84.9	102.7	64.3	104.9	96.1	77.8	81.5	135.0	96.1	80.4	99.6	97.2	55.1
89.5	92.6	69.7	86.0	59.9	100.4	85.8	59.6	74.1	111.1	90.4	73.3	83.4	99.3	78.2
97.3	111.3	76.7	94.3	74.3	98.5	96.0	72.9	77.0	116.4	101.0	74.8	93.3	82.0	59.3
106.6	118.2	80.5	101.5	82.6	116.4	95.9	78.1	76.8	123.2	102.1	88.1	75.2	105.7	52.2
101.4	114.4	83.6	103.6	73.5	111.0	93.7	70.3	64.5	121.6	99.1	85.9	84.4	105.2	53.9
100.0	113.5	72.6	95.9	62.1	114.4	93.2	68.2	65.3	126.4	97.8	73.1	88.3	96.2	64.8
▲ 16.6	1.8	▲ 8.0	▲ 0.9	7.1	▲ 2.9	▲ 0.9	▲ 8.0	25.3	▲ 0.7	0.3	▲ 14.3	▲ 0.2	▲ 14.1	▲ 8.7
111.6	107.8	83.3	94.5	52.2	103.2	89.3	74.5	64.6	100.7	92.7	81.2	86.7	104.1	67.5
109.0	124.5	81.7	98.1	57.7	108.3	93.6	78.6	84.9	139.7	98.6	82.3	85.4	104.9	66.9
106.6	111.2	80.4	98.8	55.3	101.7	97.3	76.9	77.2	143.0	101.9	86.6	96.2	98.9	66.5
97.0	89.0	80.6	94.7	53.2	99.3	99.5	75.6	69.3	141.4	100.4	75.4	94.0	88.6	61.8
109.0	98.0	76.2	93.4	56.7	104.0	98.5	73.4	74.0	134.6	102.6	86.0	85.7	89.3	73.6
107.0	95.4	74.0	99.5	70.9	99.9	95.6	71.6	63.9	136.6	100.6	76.4	80.7	99.5	65.0
105.5	107.8	74.4	94.4	71.8	108.8	94.4	72.3	72.8	125.4	98.6	77.9	87.1	86.4	71.2
100.9	107.4	78.8	97.5	68.6	104.0	92.7	72.0	73.0	126.2	97.1	80.4	83.0	80.7	63.0
97.3	109.5	75.7	93.4	65.2	109.5	92.2	69.2	69.4	116.5	96.6	77.4	88.4	96.5	70.4
103.1	109.7	78.9	95.9	71.2	99.3	91.2	69.6	70.1	107.6	97.3	77.8	84.8	83.4	60.3
98.8	106.3	78.6	94.6	76.8	108.5	89.9	70.8	75.4	104.0	95.3	84.4	76.2	98.8	64.2
94.4	115.4	83.8	98.8	65.3	102.7	92.1	68.8	74.9	103.5	97.5	80.9	88.2	96.7	63.0
93.1	109.7	76.7	93.6	55.9	100.2	88.5	68.6	81.0	100.0	93.0	69.6	86.5	89.4	61.6
▲ 1.4	▲ 4.9	▲ 8.5	▲ 5.3	▲ 14.4	▲ 2.4	▲ 3.9	▲ 0.3	8.1	▲ 3.4	▲ 4.6	▲ 14.0	▲ 1.9	▲ 7.5	▲ 2.2

第1-2表 埼玉県鉱工業出荷指数（業種分類）

項目	産業	鉱工業	製造 工業 総合	鉄鋼業	非鉄金属	金属製品	はん用	生産用	業務用	電子部品	電気機械	情報通信	輸送機械	
	総合	総合		工業	工業	工業	工業	工業	工業	工業	工業	機械工業	工業	
ウエイト	—	10,000.0	9,993.5	195.0	364.5	422.7	377.1	417.8	454.6	432.8	446.7	530.2	2,469.8	
品目数	—	209	207	13	8	17	13	12	6	12	23	6	11	
原 指 数	23年平均	—	94.9	94.9	110.5	90.7	96.5	110.6	111.8	121.5	88.0	93.8	93.5	77.5
	24年平均	—	94.0	94.0	113.2	89.0	97.5	100.9	81.5	87.4	86.6	83.8	107.5	87.1
	25年平均	—	89.7	89.6	114.4	89.8	92.7	107.1	80.3	97.3	93.5	85.0	66.0	74.9
	26年平均	—	94.6	94.6	97.9	91.4	88.1	117.3	73.3	110.1	103.5	90.7	57.6	91.1
	27年平均	—	94.3	94.3	99.3	87.7	78.1	127.0	84.6	95.9	110.4	106.2	46.0	89.3
	26年12月	—	95.6	95.5	100.3	90.6	83.6	121.4	52.5	157.8	111.2	93.3	46.8	80.4
	27年1月	—	86.8	86.8	95.1	85.9	75.7	119.3	61.2	120.9	104.9	85.6	44.6	82.4
	2月	—	95.8	95.8	97.0	89.2	78.0	122.9	90.2	136.6	106.9	96.1	53.2	93.4
	3月	—	104.6	104.6	104.6	95.5	87.9	142.1	167.1	122.5	137.3	103.1	69.9	96.3
	4月	—	89.1	89.1	101.4	88.5	78.4	126.2	42.9	117.8	111.3	100.7	45.5	73.5
	5月	—	83.4	83.4	100.0	79.8	72.9	122.4	70.3	69.0	91.8	92.4	37.3	76.9
	6月	—	99.2	99.2	104.0	90.0	78.9	142.4	80.7	75.7	121.2	115.7	54.6	95.7
	7月	—	100.3	100.3	101.4	93.8	78.0	133.1	67.5	81.0	119.4	114.6	48.3	103.4
	8月	—	83.7	83.7	95.2	72.5	74.0	117.9	90.2	68.0	101.0	105.6	31.4	71.2
	9月	—	96.8	96.8	96.4	87.2	75.1	129.2	69.1	87.5	122.2	123.9	41.4	98.2
	10月	—	97.9	97.9	101.5	95.7	78.5	124.9	85.1	89.0	98.5	116.6	44.6	92.0
11月	—	95.0	95.0	99.2	90.7	79.2	121.2	76.2	90.7	101.7	106.6	40.2	89.3	
12月	—	99.4	99.4	95.7	84.1	80.1	122.0	114.4	92.0	108.2	113.5	40.9	99.2	
前年比(%)	—	4.0	4.1	▲ 4.6	▲ 7.2	▲ 4.2	0.5	117.9	▲ 41.7	▲ 2.7	21.7	▲ 12.6	23.4	
季 節 調 整 指 数	26年12月	—	89.3	89.2	97.8	91.5	80.4	122.8	52.1	150.9	109.6	90.4	40.9	76.8
	27年1月	—	96.2	96.2	104.3	90.5	84.4	130.9	55.3	126.5	117.0	96.2	46.8	85.1
	2月	—	96.7	96.6	99.6	93.1	81.3	128.4	78.2	125.7	112.6	97.7	56.6	90.6
	3月	—	93.6	93.6	101.0	93.3	82.4	119.4	141.1	93.4	119.5	89.7	65.7	86.5
	4月	—	91.4	91.4	105.7	89.8	78.1	124.7	43.8	108.6	116.1	105.3	64.5	76.7
	5月	—	91.5	91.5	107.7	82.5	75.5	127.5	95.6	64.2	96.7	103.1	41.9	84.3
	6月	—	95.8	95.8	102.7	84.4	82.1	133.9	98.0	67.6	113.2	109.5	45.5	92.8
	7月	—	97.3	97.4	100.1	89.5	77.8	127.8	84.4	81.2	116.2	106.8	48.6	100.0
	8月	—	94.5	94.5	104.8	84.7	78.5	129.2	91.6	89.6	103.6	118.7	38.0	88.2
	9月	—	94.1	94.1	94.6	82.0	74.6	128.5	52.8	111.6	110.8	117.0	37.7	94.1
	10月	—	95.8	95.8	91.1	89.5	74.1	127.3	77.0	106.1	105.8	122.1	46.5	88.5
	11月	—	92.8	92.8	91.6	88.3	72.5	129.4	87.3	94.3	106.4	102.7	34.2	85.9
	12月	—	92.8	92.8	93.3	84.9	77.1	123.4	113.5	80.5	106.6	110.0	35.7	94.8
前月比(%)	—	0.0	0.0	1.9	▲ 3.9	6.3	▲ 4.6	30.0	▲ 14.6	0.2	7.1	4.4	10.4	

(平成22年平均=100)

窯業・土石製品工業	化学工業	プラスチック製品工業	パルプ・紙・紙加工工業	繊維工業	食料品工業	その他工業総合							鉱業	公益事業
							ゴム製品工業	皮革製品工業	家具工業	印刷業	木材・木製品工業	その他工業		
208.2	1,307.5	619.0	154.9	62.5	857.2	673.0	114.8	12.8	64.9	337.7	17.7	125.1	6.5	—
16	7	13	7	6	15	22	4	2	4	3	2	7	2	—
106.8	100.8	97.9	101.6	97.9	96.3	102.6	92.5	91.3	98.9	108.1	98.3	100.7	104.5	—
109.7	100.3	98.6	101.2	99.0	94.3	99.1	83.1	81.4	111.1	106.6	101.6	88.8	107.0	—
113.2	99.4	101.5	103.1	90.2	94.0	98.0	72.3	82.3	136.2	102.4	99.7	91.1	111.6	—
110.7	104.9	98.2	93.8	53.3	102.2	94.8	81.4	79.9	119.5	97.2	89.9	89.8	105.0	—
100.3	109.4	90.0	92.9	58.1	104.5	95.4	78.0	73.4	130.1	98.4	80.7	89.3	100.8	—
118.0	115.1	91.1	100.3	47.4	116.3	96.1	79.5	38.6	134.5	97.7	85.4	94.4	119.6	—
98.1	95.4	76.9	83.1	44.2	93.6	90.1	78.1	90.9	120.6	88.6	76.2	91.2	91.4	—
103.1	108.9	87.8	88.7	48.5	89.2	100.0	78.8	78.3	153.0	99.7	87.8	96.6	109.2	—
104.0	101.2	98.9	99.9	49.5	102.9	106.9	78.8	74.5	167.6	110.8	86.6	97.2	110.7	—
105.6	106.5	91.4	95.5	46.4	104.2	92.3	78.8	92.9	109.4	102.6	75.5	70.5	100.1	—
96.6	94.3	88.8	85.1	56.8	96.1	87.1	71.4	56.8	109.1	92.6	74.1	80.3	99.6	—
99.2	120.6	95.6	91.0	57.3	110.4	95.2	80.4	63.9	129.0	98.7	82.2	87.1	76.1	—
105.9	116.1	98.2	100.1	54.0	111.3	100.0	87.7	77.3	141.6	96.3	82.3	104.3	109.7	—
90.0	96.5	87.6	84.7	56.9	103.1	88.2	66.2	69.6	112.0	90.6	74.5	93.0	98.0	—
94.2	114.5	88.7	94.2	67.2	101.0	97.4	75.9	85.4	132.7	101.2	83.4	91.6	90.2	—
107.4	122.3	88.1	98.8	79.9	115.8	97.2	85.2	79.5	126.2	102.4	87.5	82.4	111.9	—
100.1	118.6	92.8	94.3	72.3	110.5	95.1	78.4	62.0	129.9	99.3	86.4	85.6	110.6	—
99.6	118.3	85.6	98.9	64.2	115.9	94.7	76.5	50.2	129.8	98.1	71.6	91.7	101.7	—
▲ 15.6	2.8	▲ 6.0	▲ 1.4	35.4	▲ 0.3	▲ 1.5	▲ 3.8	30.1	▲ 3.5	0.4	▲ 16.2	▲ 2.9	▲ 15.0	—
107.2	104.8	93.8	89.0	44.6	104.6	92.2	78.8	55.2	118.9	92.9	82.0	91.6	108.8	—
111.5	107.5	91.9	97.6	46.2	106.0	96.4	84.2	93.1	142.3	98.2	80.0	88.2	117.6	—
106.0	118.1	93.1	95.7	46.5	99.0	100.2	79.7	75.0	140.7	101.7	96.4	99.4	111.5	—
98.1	99.4	89.7	90.9	46.6	97.3	99.1	76.1	63.8	137.0	101.3	86.8	94.5	99.0	—
109.8	101.1	86.9	93.9	48.6	102.2	97.6	78.7	81.1	130.1	102.7	79.9	86.1	99.1	—
110.3	101.6	89.6	98.8	64.3	100.6	97.3	78.4	64.5	142.4	101.2	77.2	89.9	112.6	—
102.5	112.2	88.7	91.0	63.0	109.6	94.8	77.4	81.3	132.1	98.9	75.8	82.6	98.6	—
98.5	113.2	90.7	94.9	58.7	107.0	94.9	80.5	71.5	142.3	97.3	78.4	86.6	94.1	—
97.9	105.1	90.8	93.1	58.8	109.6	93.7	75.7	62.2	117.8	96.7	76.1	94.8	99.7	—
97.6	115.8	90.0	92.2	64.3	104.6	92.2	73.7	75.0	125.8	97.0	85.7	83.0	96.3	—
99.1	114.0	89.7	92.4	73.8	109.0	94.3	78.1	68.1	126.3	95.5	82.5	91.5	98.1	—
90.4	120.0	91.7	89.0	66.1	104.9	94.3	78.8	77.9	118.9	98.1	82.0	88.1	100.9	—
90.5	107.7	88.1	87.8	60.4	104.3	90.8	75.8	71.8	114.8	93.3	68.8	89.0	92.5	—
0.1	▲ 10.3	▲ 3.9	▲ 1.3	▲ 8.6	▲ 0.6	▲ 3.7	▲ 3.8	▲ 7.8	▲ 3.4	▲ 4.9	▲ 16.1	1.0	▲ 8.3	—

第1-3表 埼玉県鉱工業在庫指数（業種分類）

項目	産業	鉱工業	製造 工業 総合	鉄鋼業	非鉄金属	金属製品	はん用	生産用	業務用	電子部品	電気機械	情報通信	輸送機械	
	総合	総合		工業	工業	工業	工業	工業	工業	工業	工業	機械工業	工業	
ウエイト	—	10,000.0	9,983.2	544.4	467.6	941.9	322.1	443.2	—	827.1	1,015.3	—	1,215.9	
品目数	—	120	119	11	5	8	3	7	—	8	7	—	7	
原 指 数	23年末	—	100.8	100.8	105.1	111.0	111.8	106.7	139.4	—	125.1	82.1	—	66.3
	24年末	—	143.0	143.1	108.9	101.4	127.6	120.2	155.1	—	130.3	82.2	—	392.0
	25年末	—	112.2	112.3	123.2	109.4	127.1	86.2	192.0	—	126.2	76.4	—	135.1
	26年末	—	170.6	170.8	118.7	113.8	148.1	85.4	178.3	—	132.1	72.5	—	621.8
	27年末	—	145.0	145.2	116.0	115.3	151.3	121.1	155.8	—	107.3	75.0	—	409.4
	26年12月末	—	170.6	170.8	118.7	113.8	148.1	85.4	178.3	—	132.1	72.5	—	621.8
	27年1月末	—	170.9	171.1	115.4	110.9	151.4	121.6	194.1	—	133.1	71.9	—	598.4
	2月末	—	160.4	160.5	120.7	113.5	146.0	119.7	190.5	—	132.0	69.3	—	516.5
	3月末	—	142.7	142.8	118.3	117.6	134.8	93.2	167.6	—	125.3	63.2	—	420.7
	4月末	—	149.7	149.8	119.3	116.7	130.9	88.9	182.0	—	122.6	70.7	—	458.5
	5月末	—	144.2	144.3	123.2	119.0	127.0	102.3	191.4	—	93.9	76.9	—	421.5
	6月末	—	139.1	139.2	120.3	115.8	134.5	108.3	184.7	—	97.0	84.6	—	356.8
	7月末	—	136.9	137.0	115.1	109.6	142.7	105.6	197.6	—	97.5	91.1	—	329.1
	8月末	—	132.6	132.8	114.6	109.2	142.4	102.2	184.6	—	101.1	89.9	—	313.6
	9月末	—	125.3	125.4	116.6	112.7	143.1	99.1	175.3	—	103.2	79.9	—	266.8
	10月末	—	137.9	138.1	116.2	110.6	147.0	109.6	163.6	—	104.6	84.1	—	344.9
11月末	—	150.8	151.0	112.0	113.0	152.8	114.7	155.3	—	108.7	84.6	—	436.3	
12月末	—	145.0	145.2	116.0	115.3	151.3	121.1	155.8	—	107.3	75.0	—	409.4	
前年比(%)	—	▲ 15.0	▲ 15.0	▲ 2.3	1.3	2.2	41.8	▲ 12.6	—	▲ 18.8	3.4	—	▲ 34.2	
季 節 調 整 指 数	26年12月末	—	158.9	159.1	116.7	111.5	154.3	80.1	171.1	—	130.6	78.2	—	459.4
	27年1月末	—	159.3	159.4	116.5	114.5	158.8	105.2	186.0	—	132.1	77.6	—	402.4
	2月末	—	153.7	153.8	121.3	118.6	148.2	103.2	183.2	—	130.9	76.2	—	365.8
	3月末	—	156.6	156.7	124.8	120.8	137.0	93.8	192.2	—	128.4	79.2	—	497.4
	4月末	—	165.3	165.4	120.8	116.3	130.2	106.2	194.3	—	126.2	81.7	—	669.1
	5月末	—	154.4	154.6	120.7	115.9	127.8	98.4	200.1	—	94.6	76.4	—	613.4
	6月末	—	144.4	144.5	112.4	113.2	133.3	106.2	178.2	—	99.1	77.1	—	512.1
	7月末	—	136.5	136.7	108.5	109.8	141.0	105.1	185.4	—	95.9	80.1	—	398.7
	8月末	—	134.6	134.8	119.2	108.5	137.2	110.6	177.2	—	99.7	82.0	—	400.2
	9月末	—	128.4	128.5	119.9	113.9	136.9	110.9	176.7	—	105.7	76.3	—	359.9
	10月末	—	129.9	130.0	118.2	110.2	143.9	123.4	168.2	—	102.7	74.7	—	290.1
	11月末	—	139.9	140.1	112.0	109.5	154.2	113.2	155.4	—	105.8	78.9	—	322.8
	12月末	—	135.0	135.2	114.1	113.0	157.6	113.6	149.5	—	106.1	80.9	—	302.5
前月比(%)	—	▲ 3.5	▲ 3.5	1.9	3.2	2.2	0.4	▲ 3.8	—	0.3	2.5	—	▲ 6.3	

(平成22年平均=100)

窯業・ 土石製品 工業	化学工業	プラスチ ック製品 工業	パルプ・ 紙・紙加 工品工業	繊維工業	食料品 工業	その他 工業 総合							鉱業	公益事業
							ゴム製品 工業	皮革製品 工業	家具 工業	印刷業	木材・木 製品工業	その他 工業		
616.5	1,101.9	1,333.7	361.3	214.9	59.9	517.5	198.6	24.5	92.3	—	47.0	155.1	16.8	—
14	5	13	7	6	4	14	2	2	3	—	2	5	1	—
99.9	97.5	104.6	92.1	116.6	109.3	105.6	106.6	77.1	97.9	—	107.9	112.8	96.5	—
101.2	96.3	99.1	108.2	94.2	120.1	113.8	100.1	76.8	130.2	—	116.8	126.3	94.8	—
118.7	97.8	93.0	107.7	98.8	148.7	96.4	80.1	77.2	150.3	—	109.5	84.2	80.2	—
116.6	88.6	85.1	119.4	90.4	149.9	91.8	84.3	94.7	120.8	—	86.1	85.6	69.8	—
107.5	105.9	77.9	116.2	109.6	131.2	113.2	94.3	108.4	179.8	—	75.3	109.8	58.3	—
116.6	88.6	85.1	119.4	90.4	149.9	91.8	84.3	94.7	120.8	—	86.1	85.6	69.8	—
111.9	95.0	87.9	125.1	91.0	121.0	100.6	84.5	79.8	163.4	—	87.2	91.1	62.9	—
113.3	94.5	89.7	125.7	87.3	120.5	98.2	87.7	82.8	154.6	—	85.9	84.4	65.6	—
108.6	89.4	87.2	122.9	79.9	104.9	89.0	95.4	82.9	105.4	—	79.8	74.7	67.6	—
103.4	92.3	96.9	120.8	76.9	126.7	97.1	95.0	64.5	126.4	—	86.0	90.9	69.3	—
106.5	91.6	94.2	134.3	73.1	117.0	94.5	97.8	70.9	130.3	—	85.2	75.4	67.6	—
103.0	95.0	96.0	141.1	72.3	109.4	111.3	106.5	72.5	136.3	—	84.7	116.7	50.2	—
109.1	90.1	94.9	139.4	79.5	101.6	112.7	98.6	91.2	152.1	—	83.2	119.7	43.2	—
111.4	88.4	83.8	134.6	80.1	102.9	110.0	95.8	98.4	176.5	—	82.6	98.8	49.9	—
110.6	83.4	81.7	128.1	88.8	119.5	113.5	100.1	81.8	149.9	—	75.8	125.6	49.3	—
109.4	105.0	83.8	126.3	100.6	115.3	110.3	99.8	72.6	167.0	—	75.8	106.3	52.0	—
110.5	106.8	86.0	138.7	107.1	98.7	112.1	96.9	78.4	167.5	—	75.1	115.3	55.4	—
107.5	105.9	77.9	116.2	109.6	131.2	113.2	94.3	108.4	179.8	—	75.3	109.8	58.3	—
▲ 7.8	19.5	▲ 8.5	▲ 2.7	21.2	▲ 12.5	23.3	11.9	14.5	48.8	—	▲ 12.5	28.3	▲ 16.5	—
117.9	89.4	89.5	129.8	79.9	126.5	90.7	85.9	81.8	120.2	—	87.7	81.6	61.7	—
118.6	91.9	89.6	127.8	81.1	140.2	93.2	86.4	75.0	124.5	—	88.8	81.3	72.0	—
118.1	91.3	88.0	132.1	82.6	125.1	95.4	89.9	84.5	140.5	—	86.4	90.4	70.9	—
111.4	93.8	88.5	139.9	79.5	106.8	94.5	97.4	93.5	110.7	—	79.3	92.5	70.2	—
103.9	95.3	96.5	136.3	80.7	122.4	107.4	96.7	79.6	146.8	—	83.3	110.4	67.8	—
101.9	91.3	92.8	135.7	78.6	114.0	95.4	96.0	79.2	142.1	—	82.6	76.8	63.3	—
102.6	91.9	90.3	131.6	80.7	115.1	112.5	103.4	65.5	166.9	—	82.9	107.7	60.3	—
107.2	88.8	90.9	125.4	86.5	100.6	110.7	97.3	76.3	161.6	—	82.3	113.7	47.7	—
109.0	91.8	84.0	127.4	87.0	108.6	111.8	95.9	90.5	170.2	—	82.7	102.6	49.1	—
106.8	85.1	84.6	123.3	92.0	118.5	120.4	99.7	73.7	175.3	—	76.9	136.6	44.1	—
108.8	103.9	84.5	119.9	100.0	107.3	103.3	96.4	90.0	145.0	—	77.2	92.0	48.6	—
109.9	105.7	88.0	129.6	97.5	102.7	107.5	96.3	85.8	161.2	—	77.7	102.4	50.2	—
108.7	106.8	82.0	126.3	96.8	110.7	111.9	96.0	93.7	178.8	—	76.7	104.7	51.5	—
▲ 1.1	1.0	▲ 6.8	▲ 2.5	▲ 0.7	7.8	4.1	▲ 0.3	9.2	10.9	—	▲ 1.3	2.2	2.6	—

第1-4表 埼玉県鉱工業在庫率指数（業種分類）

項目	産業	鉱工業	製造工業	鉄鋼業	非鉄金属工業	金属製品工業	はん用機械工業	生産用機械工業	業務用機械工業	電子部品デバイス工業	電気機械工業	情報通信機械工業	輸送機械工業	
	総合	総合	総合											
ウェイト	—	9,194.4	9,177.6	544.1	467.6	941.9	322.1	165.9	—	323.4	991.0	—	1,215.9	
品目数	—	112	111	10	5	8	3	4	—	5	6	—	7	
原 指 数	23年平均	—	112.1	112.1	93.7	125.6	118.6	95.2	92.9	—	127.9	112.3	—	141.7
	24年平均	—	144.8	144.9	104.7	132.2	119.0	114.1	109.3	—	132.3	106.6	—	364.7
	25年平均	—	117.3	117.3	106.3	128.3	135.0	106.5	132.1	—	125.3	107.1	—	159.2
	26年平均	—	156.1	156.3	104.2	144.9	166.2	123.0	198.9	—	119.5	110.0	—	411.0
	27年平均	—	159.7	159.9	122.7	157.3	197.0	116.8	136.0	—	117.9	110.3	—	401.0
	26年12月	—	194.3	194.6	118.5	144.8	172.1	152.1	117.0	—	126.6	86.7	—	710.4
	27年1月	—	196.1	196.3	117.5	151.6	204.8	163.5	251.3	—	135.0	96.9	—	606.1
	2月	—	168.7	168.9	127.7	150.0	203.0	106.5	115.3	—	136.6	95.9	—	462.1
	3月	—	136.7	136.9	123.7	148.6	159.5	60.4	52.2	—	108.1	79.6	—	359.1
	4月	—	185.5	185.7	139.1	160.4	202.6	90.2	248.4	—	128.7	113.2	—	578.5
	5月	—	179.0	179.2	144.7	176.3	213.7	113.7	244.0	—	118.7	141.8	—	467.1
	6月	—	154.6	154.8	128.3	163.9	196.2	99.2	113.8	—	110.0	134.4	—	352.3
	7月	—	141.7	141.9	117.8	140.9	209.9	93.5	109.9	—	97.7	141.8	—	267.4
	8月	—	158.3	158.5	123.3	180.5	200.3	102.0	125.2	—	128.7	138.6	—	338.9
	9月	—	131.4	131.6	116.4	162.2	203.3	82.6	60.6	—	104.9	90.2	—	235.2
	10月	—	145.9	146.0	106.6	137.9	193.2	160.0	124.5	—	113.8	109.1	—	322.2
11月	—	164.0	164.2	106.6	147.6	190.0	159.1	96.5	—	119.3	99.1	—	443.1	
12月	—	154.9	155.1	121.1	167.6	186.9	170.7	90.0	—	112.7	82.8	—	380.2	
前年比(%)	—	▲ 20.3	▲ 20.3	2.2	15.7	8.6	12.2	▲ 23.1	—	▲ 11.0	▲ 4.5	—	▲ 46.5	
季 節 調 整 指 数	26年12月	—	182.8	183.1	120.8	139.6	188.6	129.1	148.9	—	129.3	103.2	—	551.3
	27年1月	—	167.0	167.1	112.3	151.9	183.1	139.9	241.1	—	126.5	99.3	—	456.4
	2月	—	163.8	164.0	128.7	144.9	193.4	108.3	145.9	—	131.9	110.1	—	443.0
	3月	—	170.3	170.5	131.2	162.2	171.0	85.4	161.8	—	122.7	111.5	—	430.1
	4月	—	198.1	198.4	127.6	156.8	204.2	106.8	112.5	—	127.0	116.7	—	707.0
	5月	—	173.2	173.4	129.3	174.8	209.7	90.1	118.8	—	118.6	119.8	—	475.7
	6月	—	162.8	163.1	117.9	165.0	183.3	106.8	121.3	—	119.1	113.9	—	510.0
	7月	—	153.6	153.8	112.8	144.5	207.4	98.3	154.3	—	101.1	127.8	—	374.4
	8月	—	157.0	157.2	120.0	162.7	186.2	108.6	169.3	—	124.0	117.3	—	414.3
	9月	—	138.4	138.6	126.9	166.2	200.7	129.5	122.9	—	112.9	96.3	—	260.4
	10月	—	134.7	134.7	123.6	149.7	206.8	132.5	125.1	—	105.6	98.5	—	243.8
	11月	—	153.8	153.9	119.6	146.5	220.0	132.8	103.0	—	109.6	105.0	—	330.3
	12月	—	145.8	145.9	123.4	161.6	204.8	144.9	114.5	—	115.1	98.6	—	295.0
前月比(%)	—	▲ 5.2	▲ 5.2	3.2	10.3	▲ 6.9	9.1	11.2	—	5.0	▲ 6.1	—	▲ 10.7	

(平成22年平均=100)

窯業・ 土石製品 工業	化学工業	プラスチ ック製品 工業	パルプ・ 紙・紙加 工品工業	繊維工業	食料品 工業	その他 工業 総合							鉱業	公益事業
							ゴム製品 工業	皮革製品 工業	家具 工業	印刷業	木材・木 製品工業	その他 工業		
616.5	1,101.9	1,333.7	361.3	214.9	59.9	517.5	198.6	24.5	92.3	—	47.0	155.1	16.8	—
14	5	13	7	6	4	14	2	2	3	—	2	5	1	—
95.9	96.7	108.6	103.8	109.8	100.3	113.1	117.2	96.8	95.4	—	103.5	124.1	94.3	—
97.8	110.0	105.0	115.1	103.7	112.8	115.7	132.2	80.2	79.4	—	105.5	124.7	91.0	—
99.6	103.3	98.6	113.6	114.9	121.4	107.5	118.1	81.0	112.5	—	110.6	94.0	74.0	—
100.6	97.5	97.2	120.8	148.7	120.1	98.6	101.5	101.0	104.7	—	111.2	87.1	48.8	—
102.1	100.2	94.9	128.0	172.1	120.4	109.2	120.8	114.9	109.4	—	98.2	96.6	56.1	—
99.0	91.8	95.7	112.8	198.2	133.3	99.3	103.5	242.4	84.2	—	99.1	80.2	56.8	—
114.4	118.4	112.3	136.4	190.6	148.4	103.2	106.6	85.4	124.0	—	107.5	88.1	67.1	—
122.4	107.8	101.0	128.1	155.1	132.6	93.0	109.1	102.9	91.6	—	97.3	70.4	58.5	—
92.2	86.6	87.2	113.3	134.1	105.0	89.0	120.0	108.7	57.5	—	83.6	66.5	59.2	—
90.0	96.6	102.6	117.8	141.4	118.8	109.4	117.4	67.2	104.9	—	106.5	109.2	67.0	—
99.9	109.7	101.3	143.2	112.3	127.8	109.9	133.5	123.5	111.0	—	106.6	77.9	66.0	—
97.5	100.1	95.5	142.5	123.6	111.3	114.1	128.4	112.2	97.4	—	99.4	110.6	64.5	—
100.8	91.4	90.8	127.7	181.6	112.9	102.5	109.1	116.0	100.4	—	97.6	94.5	38.4	—
116.8	105.8	90.6	146.0	176.3	118.6	122.0	140.6	138.5	144.8	—	102.6	88.0	49.4	—
101.2	88.4	88.4	121.7	184.9	129.0	119.2	130.0	94.3	105.5	—	88.3	127.0	53.3	—
90.0	93.7	92.2	115.1	186.1	110.9	110.0	113.3	89.6	118.6	—	86.1	111.3	45.4	—
100.0	102.1	89.0	131.3	239.1	104.7	116.4	120.6	124.9	116.1	—	85.9	119.2	48.9	—
99.9	101.3	87.7	112.4	240.0	125.0	121.2	120.7	215.6	140.8	—	116.8	96.7	55.8	—
0.9	10.3	▲ 8.4	▲ 0.4	21.1	▲ 6.2	22.1	16.6	▲ 11.1	67.2	—	17.9	20.6	▲ 1.8	—
115.0	95.7	96.8	129.1	170.0	130.9	97.9	105.5	147.5	91.8	—	104.4	78.9	56.3	—
109.6	95.2	96.5	123.9	156.4	146.3	92.3	102.9	85.5	81.1	—	104.4	84.8	59.4	—
125.7	95.7	93.1	130.5	162.4	126.3	99.7	112.5	106.6	93.4	—	86.6	88.6	64.2	—
93.4	97.9	94.9	140.7	153.3	103.6	97.1	124.5	144.3	74.0	—	82.8	87.9	64.1	—
86.2	103.7	105.7	134.7	154.5	122.6	109.7	118.7	100.2	100.4	—	100.1	112.1	64.7	—
86.7	103.1	101.2	137.3	126.4	124.0	104.2	124.0	131.8	103.0	—	101.4	72.6	57.0	—
99.3	96.1	97.0	130.7	129.5	115.2	115.2	126.7	80.6	114.6	—	107.5	105.4	58.3	—
100.5	94.2	95.4	117.8	181.6	115.7	108.8	113.9	106.7	104.6	—	103.0	102.5	49.3	—
106.0	104.3	90.3	127.5	181.7	114.0	117.2	127.0	150.2	134.2	—	99.5	88.0	49.0	—
94.6	93.5	90.6	122.7	186.0	125.6	130.6	131.7	105.7	137.8	—	85.5	149.1	48.4	—
94.7	103.1	92.1	115.7	182.6	111.5	105.4	122.3	132.3	109.4	—	97.4	83.0	49.9	—
119.1	111.4	93.5	128.1	228.0	115.1	111.1	121.0	115.2	126.8	—	90.7	98.0	51.2	—
116.1	105.6	88.7	128.6	205.8	122.8	119.5	123.1	131.2	153.5	—	123.1	95.1	55.3	—
▲ 2.5	▲ 5.2	▲ 5.1	0.4	▲ 9.7	6.7	7.6	1.7	13.9	21.1	—	35.7	▲ 3.0	8.0	—

第2-1表 埼玉県鉱工業生産指数（特殊分類）

（平成22年平均＝100）

項目	鉱工業 総合	最終 需要財	投資財			消費財			生産財	鉱工業用 生産財	その他用 生産財	
			資本財	建設財	消費財	耐久	非耐久					
						消費財	消費財					
ウェイト	10,000.0	6,112.2	2,523.2	1,782.6	740.6	3,589.0	953.3	2,635.7	3,887.8	3085.2	802.6	
品目数	222	113	77	42	35	36	14	22	109	98	11	
原 指 数	23年平均	98.5	99.3	105.4	105.1	106.2	95.0	80.0	100.4	97.3	95.2	105.6
	24年平均	96.4	95.5	89.1	82.8	104.4	100.0	95.6	101.6	97.7	96.1	104.0
	25年平均	93.1	91.1	91.3	84.7	107.2	90.9	66.9	99.7	96.3	95.3	100.3
	26年平均	97.6	97.3	93.7	91.2	99.7	99.8	81.7	106.4	98.1	98.6	95.7
	27年平均	94.9	93.7	88.9	88.1	90.7	97.0	74.0	105.3	96.8	97.0	96.1
	26年12月	99.7	101.6	99.5	100.0	98.4	103.1	73.8	113.7	96.7	96.3	98.1
	27年1月	92.2	92.6	87.7	87.7	87.8	96.0	67.2	106.4	91.5	92.8	86.8
	2月	95.5	96.0	100.9	103.6	94.3	92.6	69.6	100.9	94.5	93.8	97.3
	3月	102.3	100.9	119.3	128.4	97.5	87.9	70.1	94.3	104.6	103.8	107.8
	4月	93.3	89.8	85.4	84.8	86.7	92.9	65.9	102.6	98.7	98.1	100.9
	5月	83.2	79.9	73.9	70.9	81.0	84.2	58.6	93.4	88.3	88.0	89.7
	6月	98.8	97.2	88.6	85.6	95.8	103.3	72.1	114.6	101.3	102.5	96.5
	7月	98.1	95.6	87.3	83.0	97.6	101.4	81.4	108.7	102.1	103.9	95.4
	8月	84.0	82.3	74.3	70.7	82.9	88.0	65.8	96.0	86.6	86.6	86.5
	9月	95.2	93.4	83.3	80.5	90.2	100.5	82.7	106.9	97.9	98.1	97.1
	10月	100.4	99.3	86.6	84.0	92.9	108.3	88.1	115.6	102.0	102.4	100.2
	11月	97.7	96.7	85.3	81.9	93.4	104.7	84.9	111.9	99.2	99.6	98.0
12月	98.1	100.1	94.2	96.4	88.8	104.2	81.9	112.3	94.9	94.4	97.0	
前年比(%)	▲ 1.6	▲ 1.5	▲ 5.3	▲ 3.6	▲ 9.8	1.1	11.0	▲ 1.2	▲ 1.9	▲ 2.0	▲ 1.1	
季 節 調 整 指 数	26年12月	96.2	95.3	88.4	86.2	94.1	96.8	70.7	106.4	96.4	97.5	92.1
	27年1月	104.2	105.2	101.6	104.1	95.9	107.3	68.1	118.0	100.9	102.7	97.0
	2月	97.5	96.9	94.1	93.6	92.7	98.9	71.3	107.9	98.4	98.8	100.3
	3月	93.9	90.7	96.9	96.9	93.3	86.0	69.2	91.9	97.7	97.2	98.5
	4月	93.4	90.4	88.3	88.5	88.6	92.3	72.1	99.3	98.0	97.5	99.7
	5月	89.7	88.0	89.5	90.0	89.8	86.5	63.6	96.6	92.2	90.7	97.8
	6月	94.2	92.6	86.5	84.1	92.9	97.3	68.2	107.7	96.9	96.8	96.2
	7月	94.3	92.9	85.5	82.5	92.3	98.4	76.4	106.9	96.8	96.9	96.0
	8月	95.3	95.6	87.2	84.8	92.6	102.0	78.4	110.6	95.3	95.6	94.6
	9月	89.9	88.0	73.7	67.9	89.4	99.3	77.4	107.1	96.0	96.3	94.0
	10月	96.4	95.7	88.9	89.3	88.7	99.2	81.8	105.6	97.3	98.0	93.4
	11月	96.7	96.2	92.4	95.5	89.6	101.0	81.2	109.6	98.3	99.3	95.5
	12月	94.6	93.8	83.7	83.1	84.9	97.8	78.5	105.1	94.6	95.6	91.0
前月比(%)	▲ 2.2	▲ 2.5	▲ 9.4	▲ 13.0	▲ 5.2	▲ 3.2	▲ 3.3	▲ 4.1	▲ 3.8	▲ 3.7	▲ 4.7	

第2-2表 埼玉県鉱工業出荷指数（特殊分類）

（平成22年平均＝100）

項目	鉱工業 総合	最終 需要財	投資財			消費財			生産財	鉱工業用 生産財	その他用 生産財	
			資本財	建設財	消費財	耐久 消費財	非耐久 消費財					
ウエイト	10,000.0	6,173.3	2,638.5	1,943.9	694.6	3,534.8	1,683.3	1,851.5	3,826.7	3319.5	507.2	
品目数	222	113	77	42	35	36	14	22	109	98	11	
原 指 数	23年平均	94.9	94.4	101.3	99.8	105.4	89.2	78.8	98.7	95.7	94.4	104.3
	24年平均	94.0	92.3	89.8	85.0	103.2	94.2	89.8	98.2	96.7	95.7	103.2
	25年平均	89.7	85.9	89.0	82.7	106.4	83.7	69.1	96.9	95.6	95.1	99.2
	26年平均	94.7	92.2	92.9	89.9	101.3	91.6	77.8	104.2	98.7	99.1	95.5
	27年平均	94.4	92.7	89.7	88.5	93.3	95.0	80.5	108.1	97.0	97.3	95.2
	26年12月	95.6	93.9	95.6	93.7	100.8	92.6	66.1	116.7	98.3	98.3	98.7
	27年1月	86.8	84.4	84.4	83.2	87.6	84.5	72.5	95.3	90.7	91.5	85.8
	2月	95.8	96.1	98.7	98.5	99.2	94.1	85.3	102.1	95.4	95.3	96.0
	3月	104.7	103.4	116.8	121.6	103.5	93.3	85.4	100.4	106.8	106.8	107.0
	4月	89.1	84.2	84.5	82.3	90.6	83.9	59.7	105.9	97.0	96.4	100.8
	5月	83.4	80.3	77.9	75.4	84.9	82.0	65.9	96.7	88.4	88.4	88.4
	6月	99.2	98.1	92.7	92.2	94.0	102.1	84.2	118.4	101.1	102.0	95.1
	7月	100.3	98.6	93.0	90.8	99.2	102.9	89.1	115.4	103.0	104.1	95.6
	8月	83.7	81.5	74.5	70.0	86.9	86.8	70.9	101.2	87.2	87.5	85.7
	9月	96.8	96.0	85.0	81.8	94.1	104.2	97.7	110.1	98.2	98.6	95.1
	10月	97.9	96.3	89.2	86.5	96.5	101.6	82.6	119.0	100.5	100.8	98.4
11月	95.0	92.8	85.5	82.6	93.8	98.2	79.7	115.0	98.6	98.9	96.5	
12月	99.5	101.1	94.6	96.5	89.4	105.9	93.4	117.4	96.8	96.7	97.4	
前年比(%)	4.1	7.7	▲ 1.0	3.0	▲ 11.3	14.4	41.3	0.6	▲ 1.5	▲ 1.6	▲ 1.3	
季 節 調 整 指 数	26年12月	89.3	85.2	83.7	85.3	96.0	82.7	58.0	105.4	96.2	96.9	91.9
	27年1月	96.3	93.9	98.2	97.1	99.4	91.1	73.8	106.8	100.2	101.8	96.3
	2月	96.7	94.8	95.9	93.6	98.7	96.7	79.3	111.0	99.6	99.8	98.7
	3月	93.7	90.6	95.0	94.5	92.8	86.0	72.7	97.4	99.9	100.1	97.5
	4月	91.4	87.7	88.1	84.8	94.9	85.8	65.8	102.4	97.4	97.2	98.6
	5月	91.5	89.6	92.6	91.3	95.0	87.3	74.1	101.0	94.1	93.7	96.3
	6月	95.8	94.6	89.9	88.1	92.9	97.6	84.0	112.1	97.0	97.2	94.9
	7月	97.4	97.3	90.9	89.4	93.0	103.8	94.5	113.5	97.0	97.0	96.2
	8月	94.5	94.2	87.5	83.3	96.5	99.7	89.0	109.0	95.0	95.4	93.2
	9月	94.1	93.1	77.4	71.7	92.2	105.8	98.8	113.5	95.9	95.9	94.0
	10月	95.8	95.1	91.8	90.6	94.5	98.7	82.1	111.7	97.0	97.5	92.4
	11月	92.7	90.4	88.6	89.6	88.8	93.6	72.5	114.4	96.8	97.1	93.8
	12月	92.9	91.7	82.8	87.8	85.2	94.6	81.9	106.0	94.8	95.3	90.6
前月比(%)	0.2	1.4	▲ 6.5	▲ 2.0	▲ 4.1	1.1	13.0	▲ 7.3	▲ 2.1	▲ 1.9	▲ 3.4	

第2-3表 埼玉県鉱工業在庫指数（特殊分類）

（平成22年平均＝100）

項 目	鉱工業 総 合	最 終 需要財	投資財			消費財			生産財	鉱工業用 生産財	その他用 生産財	
			資本財	建設財	耐 久 消費財	非耐久 消費財						
ウエイト 品 目 数	10,000.0 130	4,326.5 61	2,640.3 43	1,136.0 18	1,504.3 25	1,686.2 18	1,308.9 9	377.3 9	5,673.5 69	5409.4 65	264.1 4	
原 指 数	23年末	100.8	93.0	106.4	106.3	106.5	71.9	64.0	99.4	106.7	106.6	109.1
	24年末	143.0	187.2	134.3	158.5	116.1	270.0	320.6	94.6	109.3	109.5	106.0
	25年末	112.3	119.1	120.8	128.6	114.9	116.5	120.0	104.5	107.1	107.8	91.7
	26年末	170.6	255.8	153.5	200.8	117.7	416.0	503.7	112.0	105.7	107.1	76.8
	27年末	145.1	194.6	161.2	221.2	115.9	247.0	284.0	118.7	107.3	108.1	89.3
	26年12月末	170.6	255.8	153.5	200.8	117.7	416.0	503.7	112.0	105.7	107.1	76.8
	27年1月末	171.0	251.6	157.6	206.7	120.6	398.7	482.2	109.2	109.5	111.0	78.1
	2月末	160.4	227.2	150.4	193.9	117.6	347.5	417.0	106.2	109.4	110.9	79.4
	3月末	142.7	193.5	133.0	163.6	109.8	288.4	343.5	97.1	104.0	105.2	78.7
	4月末	149.7	205.9	137.2	175.9	108.0	313.6	375.7	98.1	106.8	107.9	85.3
	5月末	144.2	195.7	135.3	176.6	104.2	290.3	346.7	94.5	105.0	105.7	88.9
	6月末	139.1	180.9	136.0	166.1	113.2	251.1	296.2	94.9	107.3	108.0	93.1
	7月末	136.9	176.0	135.8	164.6	114.1	238.7	280.0	95.5	107.2	108.0	90.6
	8月末	132.7	170.3	131.3	154.0	114.2	231.3	269.4	99.0	104.0	104.7	89.5
	9月末	125.3	153.9	128.4	149.0	112.8	193.8	219.8	103.5	103.5	104.1	90.6
	10月末	138.0	174.7	134.3	166.2	110.2	238.0	275.5	107.8	110.0	110.8	93.1
11月末	150.9	201.9	153.7	206.3	114.0	277.3	323.9	115.7	112.0	112.7	96.6	
12月末	145.1	194.6	161.2	221.2	115.9	247.0	284.0	118.7	107.3	108.1	89.3	
前年比(%)	▲ 14.9	▲ 23.9	5.0	10.2	▲ 1.5	▲ 40.6	▲ 43.6	6.0	1.5	0.9	16.3	
季 節 調 整 指 数	26年12月末	158.9	220.9	146.6	182.2	117.7	321.3	375.2	108.7	107.1	108.5	80.1
	27年1月末	159.4	214.5	149.8	190.5	117.8	287.8	331.8	106.6	111.3	112.9	77.8
	2月末	153.7	203.9	145.1	183.6	115.3	264.9	301.1	105.0	109.9	111.6	78.9
	3月末	156.6	225.0	150.9	195.7	118.6	347.0	415.8	100.3	108.1	109.3	80.7
	4月末	165.2	246.2	145.6	191.1	112.3	451.2	567.4	107.8	109.9	110.9	88.0
	5月末	154.3	226.9	139.9	190.9	104.9	410.0	508.5	100.8	103.7	104.1	91.4
	6月末	144.4	204.8	139.4	175.7	112.5	329.3	401.4	101.3	103.6	104.2	90.9
	7月末	136.6	182.4	132.4	158.9	111.7	273.0	331.6	93.6	103.7	104.5	87.1
	8月末	134.7	177.9	129.8	152.9	113.7	265.5	321.2	100.2	103.6	104.3	89.8
	9月末	128.3	161.6	131.1	155.4	112.1	216.6	259.0	101.0	104.9	105.5	91.1
	10月末	130.0	157.8	128.7	158.2	107.0	205.7	239.6	101.5	108.5	109.4	90.3
	11月末	140.1	176.1	147.1	189.7	112.9	223.1	255.3	106.1	110.4	111.2	94.2
12月末	135.2	168.0	153.9	200.8	115.9	190.7	211.5	115.2	108.7	109.5	93.1	
前月比(%)	▲ 3.5	▲ 4.6	4.6	5.9	2.7	▲ 14.5	▲ 17.2	8.6	▲ 1.5	▲ 1.5	▲ 1.2	

第2-4表 埼玉県鉱工業在庫率指数（特殊分類）

（平成22年平均＝100）

項目	鉱工業 総合	最終 需要財	投資財			消費財			生産財	鉱工業用 生産財	その他用 生産財	
			資本財	建設財	消費財	耐久	非耐久					
						消費財	消費財					
ウェイト	9,194.4	4,024.9	2,338.7	834.4	1,504.3	1,686.2	1,308.9	377.3	5,169.5	4905.4	264.1	
品目数	122	57	39	14	25	18	9	9	65	61	4	
原 指 数	23年平均	112.1	112.6	106.2	114.4	101.7	121.5	126.6	103.7	111.6	111.4	114.3
	24年平均	144.8	182.5	134.1	183.5	106.8	249.4	290.1	108.3	115.5	115.1	123.4
	25年平均	117.3	119.2	116.8	135.0	106.7	122.6	125.1	113.8	115.7	115.9	112.1
	26年平均	156.1	198.9	149.6	223.2	108.8	267.2	309.0	122.2	122.7	123.8	104.1
	27年平均	159.8	196.2	137.7	187.5	110.0	277.3	315.4	144.9	131.4	132.9	104.2
	26年12月	194.3	289.4	150.3	213.4	115.2	482.4	579.7	144.7	120.3	122.3	84.4
	27年1月	196.1	272.7	168.2	229.4	134.3	417.5	493.8	153.1	136.5	138.5	99.5
	2月	168.7	215.3	147.1	196.3	119.7	310.0	362.8	126.6	132.4	134.6	92.0
	3月	136.8	171.3	109.4	122.0	102.4	257.1	299.6	110.0	109.9	111.2	84.9
	4月	185.5	251.3	145.6	214.0	107.6	398.0	479.9	113.8	134.3	136.5	93.2
	5月	179.0	221.3	140.2	192.1	111.4	333.8	397.1	114.0	146.0	147.7	114.9
	6月	154.7	179.1	137.2	187.9	109.1	237.3	270.0	123.8	135.6	137.0	109.6
	7月	141.7	153.9	106.1	113.0	102.2	220.3	242.1	144.9	132.2	133.9	100.1
	8月	158.4	180.7	127.3	151.9	113.7	254.8	283.4	155.3	141.0	142.0	121.7
	9月	131.4	138.8	116.8	140.5	103.6	169.3	172.0	159.6	125.8	126.4	114.8
	10月	145.9	168.4	122.0	170.0	95.4	232.7	254.2	158.0	128.4	129.5	107.0
	11月	164.0	210.0	160.0	256.0	106.8	279.2	303.2	196.0	128.2	129.1	111.9
12月	155.0	191.3	172.5	277.3	114.3	217.3	227.1	183.6	126.7	128.1	100.3	
前年比(%)	▲ 20.2	▲ 33.9	14.8	29.9	▲ 0.8	▲ 55.0	▲ 60.8	26.9	5.3	4.7	18.8	
季 節 調 整 指 数	26年12月	182.9	253.6	155.6	214.4	120.0	372.5	437.2	137.0	124.6	126.5	90.9
	27年1月	167.0	220.0	149.3	207.7	114.2	309.8	358.3	134.7	123.2	124.9	90.1
	2月	163.8	215.0	145.9	204.3	117.2	309.8	360.7	128.9	129.1	131.4	89.9
	3月	170.4	220.0	139.4	163.6	120.1	363.2	430.3	126.3	122.3	123.7	95.5
	4月	198.1	276.7	135.3	174.6	107.8	499.8	600.1	143.9	136.8	138.5	102.0
	5月	173.2	219.7	116.3	130.9	107.9	430.1	509.0	127.1	135.8	137.0	113.5
	6月	162.9	207.6	141.6	199.3	109.7	314.7	376.9	127.4	130.6	131.9	106.5
	7月	153.6	178.8	115.7	144.1	102.9	263.7	306.1	137.0	134.5	136.6	98.2
	8月	157.1	186.9	125.0	167.3	104.8	267.9	300.5	150.1	135.6	136.7	111.1
	9月	138.4	146.8	124.4	179.0	103.8	175.6	185.7	152.5	132.6	133.4	116.0
	10月	134.7	143.0	114.0	153.2	96.4	182.6	193.6	149.8	131.7	132.9	108.2
	11月	153.8	181.6	169.6	255.4	117.4	204.0	214.9	176.3	133.1	134.4	111.6
	12月	145.9	167.6	178.6	278.6	119.0	167.8	171.3	173.9	131.2	132.5	108.0
前月比(%)	▲ 5.1	▲ 7.7	5.3	9.1	1.4	▲ 17.7	▲ 20.3	▲ 1.4	▲ 1.4	▲ 1.4	▲ 3.2	

－ 利 用 上 の 注 意 －

基準年次 平成22年（2010年）
採用品目 生産211品目、出荷209品目、在庫120品目
季節調整 センサス局法（X-12-ARIMA）

この情報は、インターネットでもご覧になれます。



<http://www.pref.saitama.lg.jp/theme/tokei/index.html>

平成28年2月25日 発行

埼玉県総務部統計課 動態統計担当

〒330-9301 さいたま市浦和区高砂3-15-1

TEL 048-830-2320（直通） FAX 048-822-4104

※ 品目別の指数が必要なときは、上記の連絡先にお問い合わせください。
（品目によってはお答えできないものもあります。）