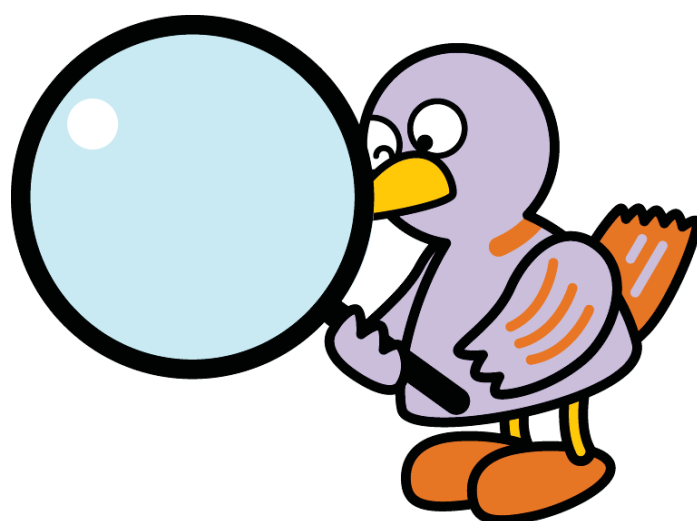


埼玉県鉱工業指数

平成27年8月分



埼玉県マスコット「コバトン」



彩の国
埼玉県

総務部統計課

平成27年8月埼玉県鉱工業指数 概要

○ 総合指数の動向

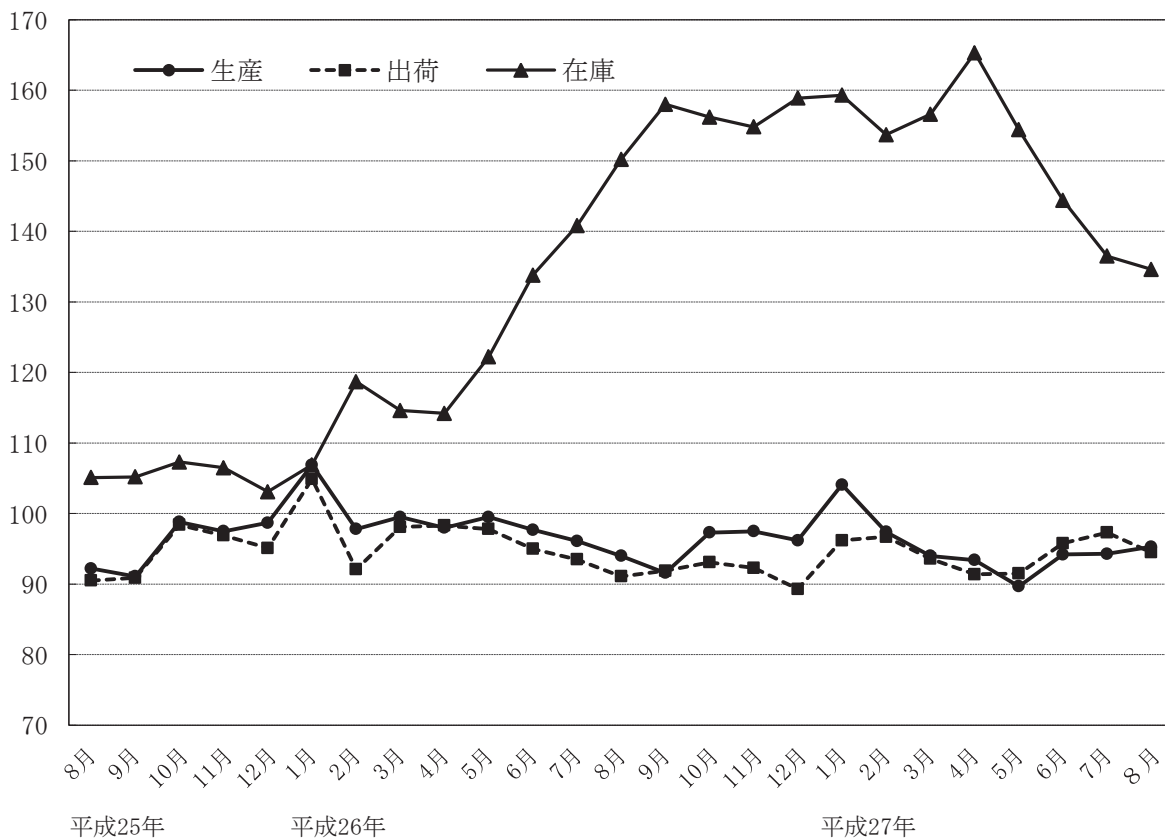
平成27年8月の鉱工業指数は、生産が95.3で3か月連続の上昇となった。出荷は94.5で、4か月ぶりの低下となった。また、在庫は134.6で4か月連続の低下、在庫率は157.0で4か月ぶりの上昇となった。

(平成22年平均=100)

	埼玉県			全国		
	指数	前月比 (%)	前年同月比 (%)	指数	前月比 (%)	前年同月比 (%)
生産	95.3	▲ 1.1	▲ 1.3	96.3	▲ 1.2	▲ 0.4
出荷	94.5	▲ 2.9	▲ 3.7	95.5	▲ 0.7	▲ 0.6
在庫	134.6	▲ 1.4	▲ 10.4	114.0	▲ 0.3	▲ 2.1
在庫率	157.0	▲ 2.2	▲ 28.9	119.2	▲ 6.2	▲ 1.1

※ 指数と前月比は季節調整済み(X-12-ARIMA)、前年同月比は原指数による。

○ 総合指数の推移



○ 上昇・低下に寄与した主な業種と品目

※数値は対前月比。

(1) 生産

		業 種	品 目
上 昇	9業種	業務用機械工業	13.0% 分析機器、医療用機械器具
		食料品工業	5.3% チョコレート、菓子パン
		化学工業	2.0% 医薬品、化粧品、合成樹脂塗料
		電気機械工業	6.7% 電気計器、電力変換装置、鉛蓄電池
低 下	14業種	輸送機械工業	▲ 8.8% 普通トラック、けん引車、機関部品
		情報通信機械工業	▲ 13.3% 交換機、携帯電話、カーナビゲーション
		電子部品・デバイス工業	▲ 4.5% 電子回路基板、機能部品、トランジスタ
		プラスチック製品工業	▲ 3.9% プラスチック製建材、プラスチック製容器

(2) 出荷

		業 種	品 目
上 昇	11業種	電気機械工業	11.1% 電力変換装置、電気計器、開閉制御装置
		業務用機械工業	10.3% 分析機器、精密測定機
		生産用機械工業	8.5% フラットパネル・ディスプレイ製造装置、研削盤
		食料品工業	2.4% 菓子パン、チョコレート、精米
低 下	12業種	輸送機械工業	▲ 11.8% 普通トラック、けん引車、乗用車
		化学工業	▲ 7.2% 医薬品、印刷インキ、印刷インキ用ワニス
		情報通信機械工業	▲ 21.8% 交換機、携帯電話、カーオーディオ
		電子部品・デバイス工業	▲ 10.8% 混成集積回路、トランジスタ、電子回路基板

(3) 在庫

		業 種	品 目
上 昇	14業種	鉄鋼業	9.9% 小形棒鋼、鋳鉄管
		化学工業	3.4% 印刷インキ、印刷インキ用ワニス
		電子部品・デバイス工業	4.0% 線形半導体集積回路、トランジスタ、サーミスタ
		電気機械工業	2.4% 鉛蓄電池、電気測定器(半導体・IC測定器を除く)
低 下	6業種	プラスチック製品工業	▲ 7.6% プラスチック製容器、プラスチック製建材
		生産用機械工業	▲ 4.4% 研削盤、整地機械
		金属製品工業	▲ 2.7% 食缶、アルミエクステリア
		その他製品工業	▲ 9.8% 電池式クロック、シャープペンシル

< 資料 >

○ 埼玉県・全国鉱工業生産指数の推移

(平成22年平均=100)

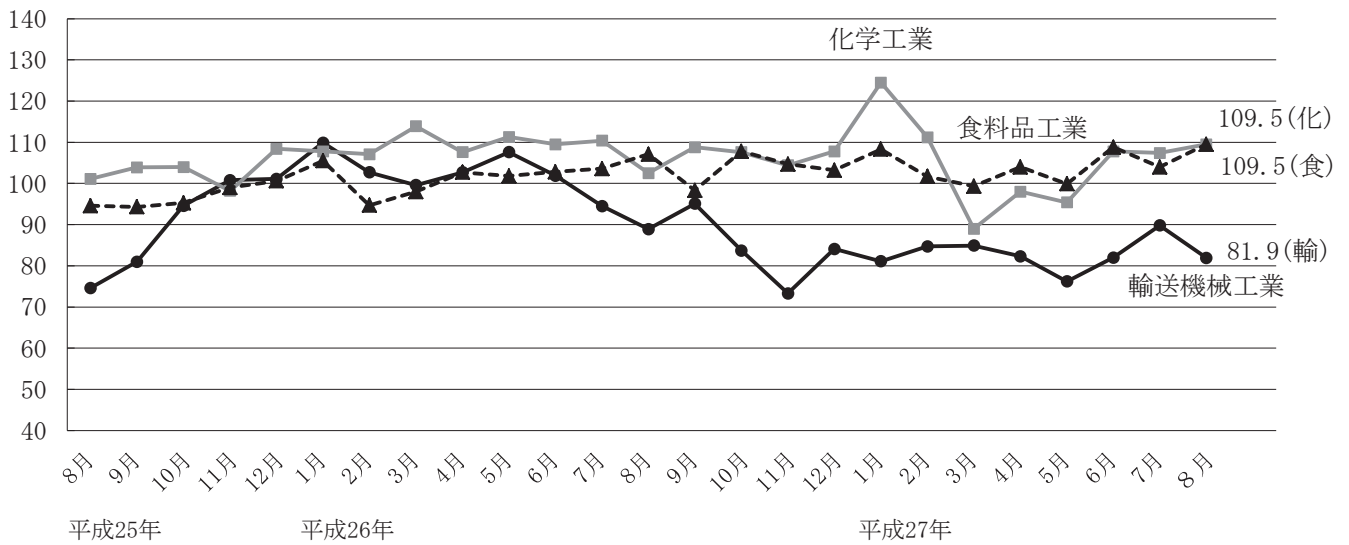
	埼玉県			全国		
	指数	前月比 (%)	前年比 (%)	指数	前月比 (%)	前年比 (%)
24年平均	96.3	—	▲ 2.2	97.8	—	0.6
25年平均	93.1	—	▲ 3.3	97.0	—	▲ 0.8
26年平均	97.6	—	4.8	99.0	—	2.1
26年8月	94.0	▲ 2.2	▲ 1.4	96.7	▲ 0.8	▲ 3.0
9月	91.6	▲ 2.6	1.4	98.1	1.4	1.0
10月	97.3	6.2	▲ 0.3	98.5	0.4	▲ 0.5
11月	97.5	0.2	▲ 1.8	97.9	▲ 0.6	▲ 3.7
12月	96.2	▲ 1.3	▲ 0.8	98.1	0.2	▲ 0.1
1月	104.1	8.2	▲ 4.4	102.1	4.1	▲ 2.6
27年2月	97.4	▲ 6.4	▲ 0.4	98.9	▲ 3.1	▲ 2.0
3月	94.0	▲ 3.5	▲ 3.9	98.1	▲ 0.8	▲ 1.7
4月	93.4	▲ 0.6	▲ 4.7	99.3	1.2	0.1
5月	89.7	▲ 4.0	▲ 11.5	97.2	▲ 2.1	▲ 3.9
6月	94.2	5.0	▲ 1.8	98.3	1.1	2.3
7月	94.3	0.1	▲ 1.9	97.5	▲ 0.8	0.0
8月	95.3	1.1	1.3	96.3	▲ 1.2	▲ 0.4

※ 指数と前月比は季節調整済み（X-12-ARIMA）、前年比は原指数による。

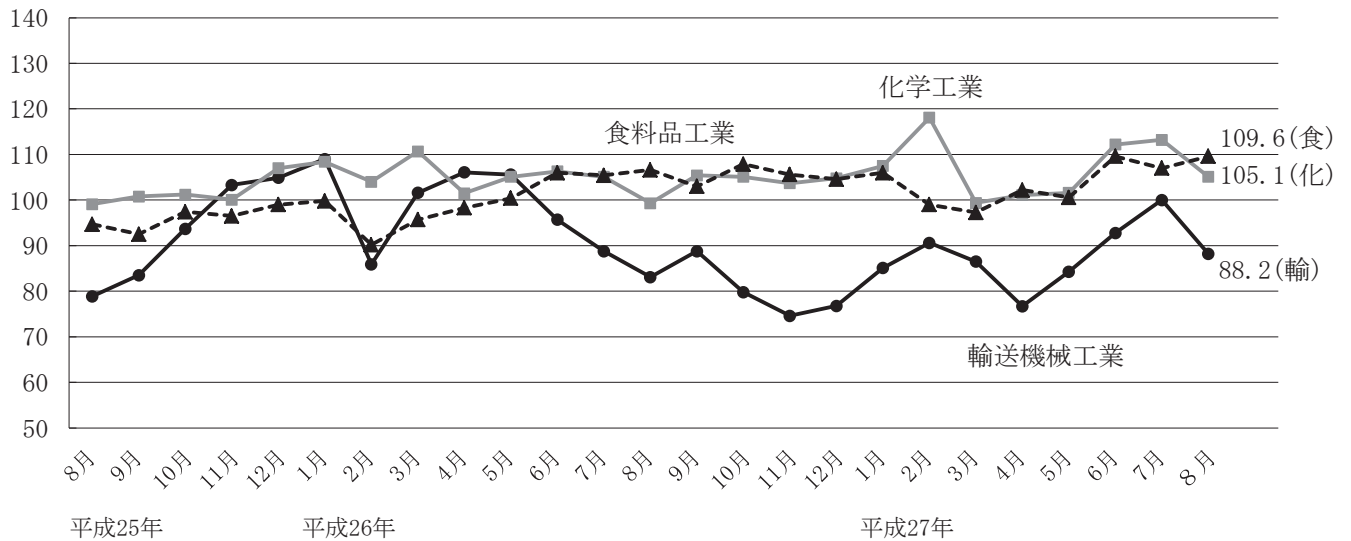
※ 県・全国ともに平成26年の年間補正済の数値となっている。

○ 県内主要業種の指数推移

生産



出荷



在庫



第1-1表 埼玉県鉱工業生産指数（業種分類）

項目	産業	鉱工業	製造 工業 総合	鉄鋼業	非鉄金属	金属製品	はん用	生産用	業務用	電子部品	電気機械	情報通信	輸送機械	
	総合	総合		工業	工業	工業	工業	工業	工業	工業	工業	機械工業	工業	
ウェイト	10,261.9	10,000.0	9,992.3	168.2	253.9	399.1	456.0	508.9	549.4	470.8	451.9	454.4	1,252.8	
品目数	211	209	207	13	8	17	13	12	6	12	23	6	11	
原 指 数	22年平均	100.0	100.0	100.0	100.0	100.0	100.0	100.0	100.0	100.0	100.0	100.0	100.0	
	23年平均	98.4	98.5	98.5	111.5	91.6	96.4	105.8	112.0	123.9	86.2	93.0	104.7	74.2
	24年平均	96.3	96.3	96.3	114.5	95.3	98.8	96.3	80.3	89.2	81.8	75.0	131.5	88.7
	25年平均	92.7	93.1	93.1	115.2	95.3	92.3	104.2	78.6	108.1	89.3	73.8	89.7	71.1
	26年平均	96.8	97.6	97.6	99.5	99.7	89.0	115.4	71.2	122.8	102.0	77.7	80.0	95.0
	26年8月	82.7	82.9	82.9	93.5	85.9	86.0	105.2	57.3	87.5	98.1	63.9	56.7	74.1
	9月	96.2	97.1	97.1	105.2	106.4	83.4	116.8	51.4	97.5	114.3	81.8	89.6	98.0
	10月	101.9	103.2	103.2	111.0	108.4	86.9	122.2	91.6	113.5	107.0	77.5	76.5	93.2
	11月	95.7	96.7	96.7	108.9	99.7	89.4	111.5	101.0	146.2	103.4	78.9	61.5	76.6
	12月	98.9	99.7	99.7	101.3	97.2	84.2	119.9	50.5	175.5	110.2	77.6	60.8	86.6
	1月	92.2	92.2	92.2	95.4	92.1	80.8	119.5	62.6	136.8	106.2	73.5	63.4	78.4
	27年2月	95.2	95.4	95.4	99.7	97.4	80.5	119.5	87.7	153.2	103.9	81.0	64.5	81.7
	3月	101.6	102.3	102.3	102.6	106.8	84.5	134.9	159.3	137.7	132.0	87.5	87.9	83.3
	4月	92.6	93.2	93.2	102.9	97.7	76.9	123.8	42.1	132.5	112.8	86.7	61.5	77.7
	5月	82.4	83.2	83.2	100.2	88.3	70.8	121.6	64.4	75.6	89.0	79.4	47.2	71.2
	6月	97.5	98.8	98.8	103.1	102.2	85.4	139.6	74.8	83.0	124.5	99.6	63.3	86.2
	7月	97.0	98.1	98.1	99.7	103.9	86.0	130.4	65.2	88.1	121.1	96.4	60.1	98.4
	8月	83.8	84.0	84.0	94.2	78.9	77.3	115.9	82.7	74.5	101.8	86.6	40.4	68.3
	前年比(%)	1.3	1.3	1.3	0.7	▲ 8.1	▲ 10.1	10.2	44.3	▲ 14.9	3.8	35.5	▲ 28.7	▲ 7.8
季 節 調 整 指 数	26年8月	93.3	94.0	94.0	107.2	99.7	89.5	115.5	57.9	117.3	103.3	70.7	67.6	88.9
	9月	91.1	91.6	92.6	100.7	99.7	83.6	114.0	41.7	129.1	106.5	77.9	77.8	95.1
	10月	96.6	97.3	97.3	99.8	98.4	84.2	120.7	81.7	132.3	105.6	77.9	76.6	83.7
	11月	96.7	97.5	97.4	101.7	96.9	84.7	117.4	125.6	154.2	107.9	77.7	64.0	73.3
	12月	95.4	96.2	96.2	101.2	99.6	81.8	120.6	51.3	174.2	112.6	76.6	64.0	84.1
	1月	102.9	104.1	104.0	105.2	100.6	90.4	130.2	59.0	139.2	119.0	81.8	67.2	81.1
	27年2月	96.4	97.4	97.3	103.8	103.1	81.7	127.5	75.4	138.0	108.9	82.3	66.1	84.7
	3月	93.0	94.0	93.8	102.1	103.2	80.0	118.6	132.2	105.0	121.8	79.3	68.7	84.9
	4月	92.9	93.4	93.2	103.6	98.9	75.8	123.5	42.7	122.2	116.2	89.7	74.6	82.3
	5月	89.0	89.7	89.6	105.1	93.7	73.0	123.5	86.4	68.4	92.4	87.1	54.2	76.2
	6月	93.7	94.2	94.1	98.5	95.9	87.6	130.1	87.0	74.0	115.6	92.7	59.3	82.0
	7月	93.6	94.3	94.2	97.0	97.3	84.6	124.6	80.4	88.4	112.3	89.8	55.6	89.8
	8月	94.5	95.3	95.3	108.0	91.6	80.5	127.3	83.5	99.9	107.2	95.8	48.2	81.9
前月比(%)	1.0	1.1	1.2	11.3	▲ 5.9	▲ 4.8	2.2	3.9	13.0	▲ 4.5	6.7	▲ 13.3	▲ 8.8	

(平成22年平均=100)

窯業・ 土石製品 工業	化学工業	プラスチ ック製品 工業	パルプ・ 紙・紙加 工品工業	繊維工業	食料品 工業	その他 工業 総合							鉱業	公益事業
							ゴム製品 工業	皮革製品 工業	家具 工業	印刷業	木材・木 製品工業	その他 工業		
227.2	1,813.6	732.5	131.9	88.6	1,026.9	1,006.2	152.0	15.0	72.9	615.9	20.7	129.7	7.7	261.9
16	7	13	7	6	15	22	4	2	4	3	2	7	2	2
100.0	100.0	100.0	100.0	100.0	100.0	100.0	100.0	100.0	100.0	100.0	100.0	100.0	100.0	100.0
106.5	103.0	96.1	101.8	95.6	97.2	103.9	93.9	89.2	98.5	108.0	99.8	101.7	103.2	93.0
110.6	107.2	91.0	102.3	97.3	91.0	100.3	82.5	81.8	110.3	106.5	102.5	87.7	105.6	94.6
113.7	102.8	92.3	104.9	94.4	94.5	98.0	72.9	81.6	135.7	102.3	98.7	87.6	109.1	75.3
111.5	108.2	88.1	97.3	59.2	102.6	92.2	74.9	80.6	99.5	97.1	87.8	86.9	100.6	66.8
104.6	86.7	74.6	90.0	50.0	98.2	84.0	64.7	85.2	98.5	88.2	83.1	78.6	106.6	75.0
110.0	111.3	83.2	97.5	56.1	97.5	99.0	80.1	96.0	112.7	103.3	86.1	95.0	108.8	58.8
119.3	121.6	87.9	101.8	59.1	116.3	98.0	85.5	78.6	128.9	101.6	86.9	81.8	113.2	52.3
119.7	101.9	81.6	99.0	59.6	112.5	90.1	73.9	70.7	117.2	94.5	86.2	75.3	110.1	56.2
119.9	111.5	78.9	96.8	58.0	117.8	94.0	74.1	52.1	127.3	97.5	85.3	88.5	112.0	71.0
94.4	109.7	69.3	86.2	54.5	98.6	88.5	73.1	83.1	124.8	88.5	77.8	88.4	76.6	93.1
102.4	104.2	77.8	90.8	56.7	93.1	97.0	75.1	77.3	138.4	99.5	86.4	91.5	102.1	85.5
106.2	91.4	84.6	101.3	55.2	102.4	103.9	76.7	76.1	139.1	110.5	77.7	91.5	104.6	73.8
105.6	102.4	83.6	97.6	53.8	104.7	93.9	73.3	82.7	105.8	102.4	83.2	74.0	94.0	67.5
98.5	91.4	74.6	93.3	64.8	95.6	85.8	66.5	60.7	100.1	92.4	72.6	73.7	89.8	52.4
101.9	119.4	81.7	97.3	64.7	105.8	95.1	75.9	63.9	121.1	98.5	81.7	92.7	53.5	49.3
107.8	110.6	84.9	102.7	64.3	104.9	96.1	77.8	81.5	135.0	96.1	80.4	99.6	97.2	55.1
89.5	92.6	69.7	86.0	59.9	100.4	85.8	59.6	74.1	111.1	90.4	73.3	83.4	99.3	78.2
▲ 14.4	6.8	▲ 6.6	▲ 4.4	19.8	2.2	2.1	▲ 7.9	▲ 13.0	12.8	2.5	▲ 11.8	6.1	▲ 6.8	4.3
113.7	102.5	81.0	97.8	54.4	107.1	90.3	75.1	79.9	103.2	94.2	87.8	83.3	103.6	67.6
110.6	108.8	86.5	97.3	53.0	98.3	93.1	76.2	85.7	103.1	98.0	88.3	87.0	103.4	58.4
109.9	107.6	85.8	94.0	54.1	107.8	91.0	75.5	77.0	103.7	94.9	82.9	80.6	102.9	65.2
112.0	104.4	81.9	95.2	53.8	104.7	89.4	74.3	82.4	104.6	92.9	81.5	81.0	104.1	64.9
111.6	107.8	83.3	94.5	52.2	103.2	89.3	74.5	64.6	100.7	92.7	81.2	86.7	104.1	67.5
109.0	124.5	81.7	98.1	57.7	108.3	93.6	78.6	84.9	139.7	98.6	82.3	85.4	104.9	66.9
106.6	111.2	80.4	98.8	55.3	101.7	97.3	76.9	77.2	143.0	101.9	86.6	96.2	98.9	66.5
97.0	89.0	80.6	94.7	53.2	99.3	99.5	75.6	69.3	141.4	100.4	75.4	94.0	88.6	61.8
109.0	98.0	76.2	93.4	56.7	104.0	98.5	73.4	74.0	134.6	102.6	86.0	85.7	89.3	73.6
107.0	95.4	74.0	99.5	70.9	99.9	95.6	71.6	63.9	136.6	100.6	76.4	80.7	99.5	65.0
105.5	107.8	74.4	94.4	71.8	108.8	94.4	72.3	72.8	125.4	98.6	77.9	87.1	86.4	71.2
100.9	107.4	78.8	97.5	68.6	104.0	92.7	72.0	73.0	126.2	97.1	80.4	83.0	80.7	63.0
97.3	109.5	75.7	93.4	65.2	109.5	92.2	69.2	69.4	116.5	96.6	77.4	88.4	96.5	70.4
▲ 3.6	2.0	▲ 3.9	▲ 4.2	▲ 5.0	5.3	▲ 0.5	▲ 3.9	▲ 4.9	▲ 7.7	▲ 0.5	▲ 3.7	6.5	19.6	11.7

第1-2表 埼玉県鉱工業出荷指数（業種分類）

項目	産業	鉱工業	製造 工業 総合	鉄鋼業	非鉄金属	金属製品	はん用	生産用	業務用	電子部品	電気機械	情報通信	輸送機械
	総合	総合		工業	工業	工業	機械	機械	機械	デバイス	工業	機械工業	工業
ウェイト	—	10,000.0	9,993.5	195.0	364.5	422.7	377.1	417.8	454.6	432.8	446.7	530.2	2,469.8
品目数	—	209	207	13	8	17	13	12	6	12	23	6	11
原 指 数	22年平均	—	100.0	100.0	100.0	100.0	100.0	100.0	100.0	100.0	100.0	100.0	100.0
	23年平均	—	94.9	94.9	110.5	90.7	96.5	110.6	111.8	121.5	88.0	93.8	93.5
	24年平均	—	94.0	94.0	113.2	89.0	97.5	100.9	81.5	87.4	86.6	83.8	107.5
	25年平均	—	89.7	89.6	114.4	89.8	92.7	107.1	80.3	97.3	93.5	85.0	66.0
	26年平均	—	94.6	94.6	97.9	91.4	88.1	117.3	73.3	110.1	103.5	90.7	57.6
	26年8月	—	80.7	80.7	95.6	77.5	81.5	106.5	60.5	79.3	101.1	78.3	41.0
	9月	—	94.6	94.5	104.6	97.8	83.5	121.9	55.4	88.4	117.4	96.4	63.8
	10月	—	97.0	97.0	109.0	99.4	90.6	120.9	95.2	102.7	98.1	87.3	61.5
	11月	—	92.8	92.8	109.1	90.5	91.9	111.9	102.9	129.5	102.5	93.6	53.0
	12月	—	95.6	95.5	100.3	90.6	83.6	121.4	52.5	157.8	111.2	93.3	46.8
	1月	—	86.8	86.8	95.1	85.9	75.7	119.3	61.2	120.9	104.9	85.6	44.6
	27年2月	—	95.8	95.8	97.0	89.2	78.0	122.9	90.2	136.6	106.9	96.1	53.2
	3月	—	104.6	104.6	104.6	95.5	87.9	142.1	167.1	122.5	137.3	103.1	69.9
	4月	—	89.1	89.1	101.4	88.5	78.4	126.2	42.9	117.8	111.3	100.7	45.5
	5月	—	83.4	83.4	100.0	79.8	72.9	122.4	70.3	69.0	91.8	92.4	37.3
	6月	—	99.2	99.2	104.0	90.0	78.9	142.4	80.7	75.7	121.2	115.7	54.6
	7月	—	100.3	100.3	101.4	93.8	78.0	133.1	67.5	81.0	119.4	114.6	48.3
8月	—	83.7	83.7	95.2	72.5	74.0	117.9	90.2	68.0	101.0	105.6	31.4	
前年比(%)	—	3.7	3.7	▲ 0.4	▲ 6.5	▲ 9.2	10.7	49.1	▲ 14.2	▲ 0.1	34.9	▲ 23.4	6.1
季 節 調 整 指 数	26年8月	—	91.1	91.1	105.3	90.5	86.4	116.7	61.4	104.3	103.7	88.0	49.6
	9月	—	91.9	91.9	100.7	92.7	82.9	117.1	46.9	113.0	105.2	90.7	59.9
	10月	—	93.1	93.2	97.4	91.1	85.1	121.0	85.3	119.3	104.2	90.7	65.1
	11月	—	92.3	92.3	101.2	89.9	84.6	121.6	119.0	138.3	108.4	90.9	44.4
	12月	—	89.3	89.2	97.8	91.5	80.4	122.8	52.1	150.9	109.6	90.4	40.9
	1月	—	96.2	96.2	104.3	90.5	84.4	130.9	55.3	126.5	117.0	96.2	46.8
	27年2月	—	96.7	96.6	99.6	93.1	81.3	128.4	78.2	125.7	112.6	97.7	56.6
	3月	—	93.6	93.6	101.0	93.3	82.4	119.4	141.1	93.4	119.5	89.7	65.7
	4月	—	91.4	91.4	105.7	89.8	78.1	124.7	43.8	108.6	116.1	105.3	64.5
	5月	—	91.5	91.5	107.7	82.5	75.5	127.5	95.6	64.2	96.7	103.1	41.9
	6月	—	95.8	95.8	102.7	84.4	82.1	133.9	98.0	67.6	113.2	109.5	45.5
	7月	—	97.3	97.4	100.1	89.5	77.8	127.8	84.4	81.2	116.2	106.8	48.6
8月	—	94.5	94.5	104.8	84.7	78.5	129.2	91.6	89.6	103.6	118.7	38.0	
前月比(%)	—	▲ 2.9	▲ 3.0	4.7	▲ 5.4	0.9	1.1	8.5	10.3	▲ 10.8	11.1	▲ 21.8	▲ 11.8

(平成22年平均=100)

窯業・ 土石製品 工業	化学工業	プラスチ ック製品 工業	パルプ・ 紙・紙加 工品工業	繊維工業	食料品 工業	その他 工業 総合							鉱業	公益事業
							ゴム製品 工業	皮革製品 工業	家具 工業	印刷業	木材・木 製品工業	その他 工業		
208.2	1,307.5	619.0	154.9	62.5	857.2	673.0	114.8	12.8	64.9	337.7	17.7	125.1	6.5	—
16	7	13	7	6	15	22	4	2	4	3	2	7	2	—
100.0	100.0	100.0	100.0	100.0	100.0	100.0	100.0	100.0	100.0	100.0	100.0	100.0	100.0	—
106.8	100.8	97.9	101.6	97.9	96.3	102.6	92.5	91.3	98.9	108.1	98.3	100.7	104.5	—
109.7	100.3	98.6	101.2	99.0	94.3	99.1	83.1	81.4	111.1	106.6	101.6	88.8	107.0	—
113.2	99.4	101.5	103.1	90.2	94.0	98.0	72.3	82.3	136.2	102.4	99.7	91.1	111.6	—
110.7	104.9	98.2	93.8	53.3	102.2	94.8	81.4	79.9	119.5	97.2	89.9	89.8	105.0	—
102.6	91.2	89.7	84.6	45.5	100.3	87.5	69.8	90.2	114.6	88.4	93.0	85.9	108.1	—
110.0	106.5	99.0	95.5	49.2	100.3	102.3	84.5	95.4	136.2	103.5	87.1	100.7	107.7	—
118.8	115.2	95.0	100.3	50.9	115.3	97.8	93.2	97.3	127.3	101.8	86.0	77.5	124.3	—
121.2	100.3	94.7	93.1	49.6	110.6	92.5	78.8	61.7	132.1	94.7	89.9	82.2	115.6	—
118.0	115.1	91.1	100.3	47.4	116.3	96.1	79.5	38.6	134.5	97.7	85.4	94.4	119.6	—
98.1	95.4	76.9	83.1	44.2	93.6	90.1	78.1	90.9	120.6	88.6	76.2	91.2	91.4	—
103.1	108.9	87.8	88.7	48.5	89.2	100.0	78.8	78.3	153.0	99.7	87.8	96.6	109.2	—
104.0	101.2	98.9	99.9	49.5	102.9	106.9	78.8	74.5	167.6	110.8	86.6	97.2	110.7	—
105.6	106.5	91.4	95.5	46.4	104.2	92.3	78.8	92.9	109.4	102.6	75.5	70.5	100.1	—
96.6	94.3	88.8	85.1	56.8	96.1	87.1	71.4	56.8	109.1	92.6	74.1	80.3	99.6	—
99.2	120.6	95.6	91.0	57.3	110.4	95.2	80.4	63.9	129.0	98.7	82.2	87.1	76.1	—
105.9	116.1	98.2	100.1	54.0	111.3	100.0	87.7	77.3	141.6	96.3	82.3	104.3	109.7	—
90.0	96.5	87.6	84.7	56.9	103.1	88.2	66.2	69.6	112.0	90.6	74.5	93.0	98.0	—
▲ 12.3	5.8	▲ 2.3	0.1	25.1	2.8	0.8	▲ 5.2	▲ 22.8	▲ 2.3	2.5	▲ 19.9	8.3	▲ 9.3	—
111.6	99.3	93.0	92.9	47.0	106.6	92.9	79.8	80.7	120.5	94.3	95.0	87.6	110.0	—
110.0	105.4	100.3	92.5	46.4	103.0	95.6	81.1	81.7	121.2	97.4	89.2	92.6	107.8	—
108.1	105.1	96.1	91.5	46.7	107.9	94.2	83.3	82.2	124.2	95.2	80.4	85.0	106.8	—
111.1	103.7	94.3	90.1	45.7	105.6	92.5	81.2	78.5	124.0	93.4	86.2	85.6	107.7	—
107.2	104.8	93.8	89.0	44.6	104.6	92.2	78.8	55.2	118.9	92.9	82.0	91.6	108.8	—
111.5	107.5	91.9	97.6	46.2	106.0	96.4	84.2	93.1	142.3	98.2	80.0	88.2	117.6	—
106.0	118.1	93.1	95.7	46.5	99.0	100.2	79.7	75.0	140.7	101.7	96.4	99.4	111.5	—
98.1	99.4	89.7	90.9	46.6	97.3	99.1	76.1	63.8	137.0	101.3	86.8	94.5	99.0	—
109.8	101.1	86.9	93.9	48.6	102.2	97.6	78.7	81.1	130.1	102.7	79.9	86.1	99.1	—
110.3	101.6	89.6	98.8	64.3	100.6	97.3	78.4	64.5	142.4	101.2	77.2	89.9	112.6	—
102.5	112.2	88.7	91.0	63.0	109.6	94.8	77.4	81.3	132.1	98.9	75.8	82.6	98.6	—
98.5	113.2	90.7	94.9	58.7	107.0	94.9	80.5	71.5	142.3	97.3	78.4	86.6	94.1	—
97.9	105.1	90.8	93.1	58.8	109.6	93.7	75.7	62.2	117.8	96.7	76.1	94.8	99.7	—
▲ 0.6	▲ 7.2	0.1	▲ 1.9	0.2	2.4	▲ 1.3	▲ 6.0	▲ 13.0	▲ 17.2	▲ 0.6	▲ 2.9	9.5	6.0	—

第1-3表 埼玉県鉱工業在庫指数（業種分類）

項目	産業	鉱工業	製造 工業 総合	鉄鋼業	非鉄金属	金属製品	はん用	生産用	業務用	電子部品	電気機械	情報通信	輸送機械	
	総合	総合		工業	工業	工業	工業	工業	工業	工業	工業	機械工業	工業	
ウェイト	—	10,000.0	9,983.2	544.4	467.6	941.9	322.1	443.2	—	827.1	1,015.3	—	1,215.9	
品目数	—	120	119	11	5	8	3	7	—	8	7	—	7	
原 指 数	22年末	—	118.1	118.2	90.2	107.2	102.5	117.5	107.5	—	115.2	85.5	—	250.0
	23年末	—	100.8	100.8	105.1	111.0	111.8	106.7	139.4	—	125.1	82.1	—	66.3
	24年末	—	143.0	143.1	108.9	101.4	127.6	120.2	155.1	—	130.3	82.2	—	392.0
	25年末	—	112.2	112.3	123.2	109.4	127.1	86.2	192.0	—	126.2	76.4	—	135.1
	26年末	—	170.6	170.8	118.7	113.8	148.1	85.4	178.3	—	132.1	72.5	—	621.8
	26年8月末	—	148.0	148.2	105.3	117.1	160.5	74.8	191.3	—	121.4	90.4	—	410.8
	9月末	—	154.2	154.4	103.7	109.7	162.9	58.7	176.9	—	120.7	87.0	—	486.4
	10月末	—	165.8	166.0	107.7	113.5	159.2	81.2	175.8	—	129.4	91.5	—	556.1
	11月末	—	166.9	167.0	115.4	117.3	154.6	82.6	178.8	—	131.3	85.7	—	567.2
	12月末	—	170.6	170.8	118.7	113.8	148.1	85.4	178.3	—	132.1	72.5	—	621.8
	1月末	—	170.9	171.1	115.4	110.9	151.4	121.6	194.1	—	133.1	71.9	—	598.4
	26年2月末	—	160.4	160.5	120.7	113.5	146.0	119.7	190.5	—	132.0	69.3	—	516.5
	3月末	—	142.7	142.8	118.3	117.6	134.8	93.2	167.6	—	125.3	63.2	—	420.7
	4月末	—	149.7	149.8	119.3	116.7	130.9	88.9	182.0	—	122.6	70.7	—	458.5
	5月末	—	144.2	144.3	123.2	119.0	127.0	102.3	191.4	—	93.9	76.9	—	421.5
	6月末	—	139.1	139.2	120.3	115.8	134.5	108.3	184.7	—	97.0	84.6	—	356.8
	7月末	—	136.9	137.0	115.1	109.6	142.7	105.6	197.6	—	97.5	91.1	—	329.1
8月末	—	132.6	132.8	114.6	109.2	142.4	102.2	184.6	—	101.1	89.9	—	313.6	
前年比(%)	—	▲ 10.4	▲ 10.4	8.8	▲ 6.7	▲ 11.3	36.6	▲ 3.5	—	▲ 16.7	▲ 0.6	—	▲ 23.7	
季 節 調 整 指 数	26年8月末	—	150.2	150.4	109.5	116.4	154.6	81.0	183.6	—	119.8	82.5	—	524.2
	9月末	—	158.0	158.2	106.7	110.9	155.9	65.7	178.3	—	123.7	83.1	—	656.1
	10月末	—	156.2	156.3	109.6	113.1	155.9	91.4	180.8	—	127.1	81.3	—	467.8
	11月末	—	154.8	155.0	115.4	113.7	156.0	81.5	179.0	—	127.7	80.0	—	419.7
	12月末	—	158.9	159.1	116.7	111.5	154.3	80.1	171.1	—	130.6	78.2	—	459.4
	1月末	—	159.3	159.4	116.5	114.5	158.8	105.2	186.0	—	132.1	77.6	—	402.4
	26年2月末	—	153.7	153.8	121.3	118.6	148.2	103.2	183.2	—	130.9	76.2	—	365.8
	3月末	—	156.6	156.7	124.8	120.8	137.0	93.8	192.2	—	128.4	79.2	—	497.4
	4月末	—	165.3	165.4	120.8	116.3	130.2	106.2	194.3	—	126.2	81.7	—	669.1
	5月末	—	154.4	154.6	120.7	115.9	127.8	98.4	200.1	—	94.6	76.4	—	613.4
	6月末	—	144.4	144.5	112.4	113.2	133.3	106.2	178.2	—	99.1	77.1	—	512.1
7月末	—	136.5	136.7	108.5	109.8	141.0	105.1	185.4	—	95.9	80.1	—	398.7	
8月末	—	134.6	134.8	119.2	108.5	137.2	110.6	177.2	—	99.7	82.0	—	400.2	
前月比(%)	—	▲ 1.4	▲ 1.4	9.9	▲ 1.2	▲ 2.7	5.2	▲ 4.4	—	4.0	2.4	—	0.4	

(平成22年平均=100)

窯業・ 土石製品 工業	化学工業	プラスチ ック製品 工業	パルプ・ 紙・紙加 工品工業	繊維工業	食料品 工業	その他 工業 総合	業						公益事業	
							ゴム製品 工業	皮革製品 工業	家具 工業	印刷業	木材・木 製品工業	その他 工業		業
616.5	1,101.9	1,333.7	361.3	214.9	59.9	517.5	198.6	24.5	92.3	—	47.0	155.1	16.8	—
14	5	13	7	6	4	14	2	2	3	—	2	5	1	—
102.4	95.6	97.5	85.8	115.3	109.7	99.2	97.0	112.3	96.9	—	98.4	101.4	103.0	—
99.9	97.5	104.6	92.1	116.6	109.3	105.6	106.6	77.1	97.9	—	107.9	112.8	96.5	—
101.2	96.3	99.1	108.2	94.2	120.1	113.8	100.1	76.8	130.2	—	116.8	126.3	94.8	—
118.7	97.8	93.0	107.7	98.8	148.7	96.4	80.1	77.2	150.3	—	109.5	84.2	80.2	—
116.6	88.6	85.1	119.4	90.4	149.9	91.8	84.3	94.7	120.8	—	86.1	85.6	69.8	—
118.6	88.1	95.7	132.8	71.9	113.4	92.3	80.3	84.9	142.7	—	90.3	79.4	53.8	—
116.5	88.0	89.5	131.3	74.3	111.6	86.5	85.5	89.5	101.2	—	89.3	77.7	64.9	—
115.7	89.8	91.2	128.5	79.1	133.0	101.0	88.1	55.4	142.9	—	89.5	103.1	64.3	—
114.7	92.3	88.0	136.4	86.2	117.9	93.4	86.2	69.5	121.3	—	86.5	91.8	67.0	—
116.6	88.6	85.1	119.4	90.4	149.9	91.8	84.3	94.7	120.8	—	86.1	85.6	69.8	—
111.9	95.0	87.9	125.1	91.0	121.0	100.6	84.5	79.8	163.4	—	87.2	91.1	62.9	—
113.3	94.5	89.7	125.7	87.3	120.5	98.2	87.7	82.8	154.6	—	85.9	84.4	65.6	—
108.6	89.4	87.2	122.9	79.9	104.9	89.0	95.4	82.9	105.4	—	79.8	74.7	67.6	—
103.4	92.3	96.9	120.8	76.9	126.7	97.1	95.0	64.5	126.4	—	86.0	90.9	69.3	—
106.5	91.6	94.2	134.3	73.1	117.0	94.5	97.8	70.9	130.3	—	85.2	75.4	67.6	—
103.0	95.0	96.0	141.1	72.3	109.4	111.3	106.5	72.5	136.3	—	84.7	116.7	50.2	—
109.1	90.1	94.9	139.4	79.5	101.6	112.7	98.6	91.2	152.1	—	83.2	119.7	43.2	—
111.4	88.4	83.8	134.6	80.1	102.9	110.0	95.8	98.4	176.5	—	82.6	98.8	49.9	—
▲ 6.1	0.3	▲ 12.4	1.4	11.4	▲ 9.3	19.2	19.3	15.9	23.7	—	▲ 8.5	24.4	▲ 7.2	—
116.1	91.5	96.0	125.7	78.1	119.7	93.8	80.3	78.1	137.6	—	90.4	82.4	53.0	—
112.5	89.8	92.7	126.3	77.0	110.7	91.7	85.2	80.6	118.4	—	90.6	84.5	58.0	—
115.1	88.8	92.0	122.0	78.6	123.8	94.6	85.1	68.7	124.0	—	91.1	89.2	60.1	—
114.1	91.3	90.1	127.4	78.5	122.7	89.6	85.6	76.1	116.7	—	89.5	81.6	60.7	—
117.9	89.4	89.5	129.8	79.9	126.5	90.7	85.9	81.8	120.2	—	87.7	81.6	61.7	—
118.6	91.9	89.6	127.8	81.1	140.2	93.2	86.4	75.0	124.5	—	88.8	81.3	72.0	—
118.1	91.3	88.0	132.1	82.6	125.1	95.4	89.9	84.5	140.5	—	86.4	90.4	70.9	—
111.4	93.8	88.5	139.9	79.5	106.8	94.5	97.4	93.5	110.7	—	79.3	92.5	70.2	—
103.9	95.3	96.5	136.3	80.7	122.4	107.4	96.7	79.6	146.8	—	83.3	110.4	67.8	—
101.9	91.3	92.8	135.7	78.6	114.0	95.4	96.0	79.2	142.1	—	82.6	76.8	63.3	—
102.6	91.9	90.3	131.6	80.7	115.1	112.5	103.4	65.5	166.9	—	82.9	107.7	60.3	—
107.2	88.8	90.9	125.4	86.5	100.6	110.7	97.3	76.3	161.6	—	82.3	113.7	47.7	—
109.0	91.8	84.0	127.4	87.0	108.6	111.8	95.9	90.5	170.2	—	82.7	102.6	49.1	—
1.7	3.4	▲ 7.6	1.6	0.6	8.0	1.0	▲ 1.4	18.6	5.3	—	0.5	▲ 9.8	2.9	—

第1-4表 埼玉県鉱工業在庫率指数（業種分類）

項目	産業	鉱工業	製造 工業 総合	鉄鋼業	非鉄金属	金属製品	はん用	生産用	業務用	電子部品	電気機械	情報通信	輸送機械	
	総合	総合		工業	工業	工業	工業	工業	工業	工業	工業	機械工業	工業	
ウェイト	—	9,194.4	9,177.6	544.1	467.6	941.9	322.1	165.9	—	323.4	991.0	—	1,215.9	
品目数	—	112	111	10	5	8	3	4	—	5	6	—	7	
原 指 数	22年平均	—	100.0	100.0	100.0	100.0	100.0	100.0	—	100.0	100.0	—	100.0	
	23年平均	—	112.1	112.1	93.7	125.6	118.6	95.2	92.9	—	127.9	112.3	—	141.7
	24年平均	—	144.8	144.9	104.7	132.2	119.0	114.1	109.3	—	132.3	106.6	—	364.7
	25年平均	—	117.3	117.3	106.3	128.3	135.0	106.5	132.1	—	125.3	107.1	—	159.2
	26年平均	—	156.1	156.3	104.2	144.9	166.2	123.0	198.9	—	119.5	110.0	—	411.0
	26年8月	—	222.6	222.9	120.2	178.2	194.5	122.2	167.3	—	131.4	145.6	—	811.3
	9月	—	166.4	166.6	98.4	145.3	191.5	54.5	103.9	—	111.3	114.6	—	515.2
	10月	—	189.7	190.0	94.2	131.0	170.7	211.7	232.1	—	133.9	125.8	—	636.2
	11月	—	195.8	196.1	103.0	151.9	156.7	159.3	208.1	—	140.6	103.7	—	704.7
	12月	—	194.3	194.6	118.5	144.8	172.1	152.1	117.0	—	126.6	86.7	—	710.4
	1月	—	196.1	196.3	117.5	151.6	204.8	163.5	251.3	—	135.0	96.9	—	606.1
	27年2月	—	168.7	168.9	127.7	150.0	203.0	106.5	115.3	—	136.6	95.9	—	462.1
	3月	—	136.7	136.9	123.7	148.6	159.5	60.4	52.2	—	108.1	79.6	—	359.1
	4月	—	185.5	185.7	139.1	160.4	202.6	90.2	248.4	—	128.7	113.2	—	578.5
	5月	—	179.0	179.2	144.7	176.3	213.7	113.7	244.0	—	118.7	141.8	—	467.1
	6月	—	154.6	154.8	128.3	163.9	196.2	99.2	113.8	—	110.0	134.4	—	352.3
	7月	—	141.7	141.9	117.8	140.9	209.9	93.5	109.9	—	97.7	141.8	—	267.4
8月	—	158.3	158.5	123.3	180.5	200.3	102.0	125.2	—	128.7	138.6	—	338.9	
前年比(%)	—	▲ 28.9	▲ 28.9	2.6	1.3	3.0	▲ 16.5	▲ 25.2	—	▲ 2.1	▲ 4.8	—	▲ 58.2	
季 節 調 整 指 数	26年8月	—	220.7	221.1	117.0	160.6	180.8	130.1	226.3	—	126.6	123.2	—	991.7
	9月	—	175.2	175.4	107.3	148.9	189.0	85.5	210.8	—	119.8	122.4	—	570.4
	10月	—	175.1	175.4	109.2	142.2	182.7	175.3	233.3	—	124.3	113.6	—	481.4
	11月	—	183.6	183.9	115.6	150.8	181.5	133.0	222.1	—	129.2	109.9	—	525.2
	12月	—	182.8	183.1	120.8	139.6	188.6	129.1	148.9	—	129.3	103.2	—	551.3
	1月	—	167.0	167.1	112.3	151.9	183.1	139.9	241.1	—	126.5	99.3	—	456.4
	27年2月	—	163.8	164.0	128.7	144.9	193.4	108.3	145.9	—	131.9	110.1	—	443.0
	3月	—	170.3	170.5	131.2	162.2	171.0	85.4	161.8	—	122.7	111.5	—	430.1
	4月	—	198.1	198.4	127.6	156.8	204.2	106.8	112.5	—	127.0	116.7	—	707.0
	5月	—	173.2	173.4	129.3	174.8	209.7	90.1	118.8	—	118.6	119.8	—	475.7
	6月	—	162.8	163.1	117.9	165.0	183.3	106.8	121.3	—	119.1	113.9	—	510.0
	7月	—	153.6	153.8	112.8	144.5	207.4	98.3	154.3	—	101.1	127.8	—	374.4
	8月	—	157.0	157.2	120.0	162.7	186.2	108.6	169.3	—	124.0	117.3	—	414.3
前月比(%)	—	2.2	2.2	6.4	12.6	▲ 10.2	10.5	9.7	—	22.7	▲ 8.2	—	10.7	

(平成22年平均=100)

窯業・ 土石製品 工業	化学工業	プラスチ ック製品 工業	パルプ・ 紙・紙加 工品工業	繊維工業	食料品 工業	その他 工業 総合							鉱業	公益事業
							ゴム製品 工業	皮革製品 工業	家具 工業	印刷業	木材・木 製品工業	その他 工業		
616.5	1,101.9	1,333.7	361.3	214.9	59.9	517.5	198.6	24.5	92.3	—	47.0	155.1	16.8	—
14	5	13	7	6	4	14	2	2	3	—	2	5	1	—
100.0	100.0	100.0	100.0	100.0	100.0	100.0	100.0	100.0	100.0	—	100.0	100.0	100.0	—
95.9	96.7	108.6	103.8	109.8	100.3	113.1	117.2	96.8	95.4	—	103.5	124.1	94.3	—
97.8	110.0	105.0	115.1	103.7	112.8	115.7	132.2	80.2	79.4	—	105.5	124.7	91.0	—
99.6	103.3	98.6	113.6	114.9	121.4	107.5	118.1	81.0	112.5	—	110.6	94.0	74.0	—
100.6	97.5	97.2	120.8	148.7	120.1	98.6	101.5	101.0	104.7	—	111.2	87.1	48.8	—
112.8	105.0	107.6	146.6	148.1	131.9	101.4	112.6	91.6	116.2	—	89.4	83.5	48.4	—
104.3	90.4	92.1	125.9	154.8	108.8	84.8	98.7	91.6	69.0	—	101.5	70.3	58.6	—
95.9	86.0	94.9	121.5	165.5	126.4	105.1	91.1	55.4	102.0	—	102.6	133.5	50.2	—
87.2	99.7	92.7	136.7	171.9	111.0	103.7	106.2	110.0	84.5	—	96.8	113.0	56.3	—
99.0	91.8	95.7	112.8	198.2	133.3	99.3	103.5	242.4	84.2	—	99.1	80.2	56.8	—
114.4	118.4	112.3	136.4	190.6	148.4	103.2	106.6	85.4	124.0	—	107.5	88.1	67.1	—
122.4	107.8	101.0	128.1	155.1	132.6	93.0	109.1	102.9	91.6	—	97.3	70.4	58.5	—
92.2	86.6	87.2	113.3	134.1	105.0	89.0	120.0	108.7	57.5	—	83.6	66.5	59.2	—
90.0	96.6	102.6	117.8	141.4	118.8	109.4	117.4	67.2	104.9	—	106.5	109.2	67.0	—
99.9	109.7	101.3	143.2	112.3	127.8	109.9	133.5	123.5	111.0	—	106.6	77.9	66.0	—
97.5	100.1	95.5	142.5	123.6	111.3	114.1	128.4	112.2	97.4	—	99.4	110.6	64.5	—
100.8	91.4	90.8	127.7	181.6	112.9	102.5	109.1	116.0	100.4	—	97.6	94.5	38.4	—
116.8	105.8	90.6	146.0	176.3	118.6	122.0	140.6	138.5	144.8	—	102.6	88.0	49.4	—
3.5	0.8	▲ 15.8	▲ 0.4	19.0	▲ 10.1	20.3	24.9	51.2	24.6	—	14.8	5.4	2.1	—
102.3	103.6	107.3	128.0	152.6	126.8	97.4	101.7	99.3	107.7	—	86.7	83.5	48.0	—
97.5	95.6	94.4	127.0	155.7	105.9	92.9	100.0	102.7	90.1	—	98.2	82.6	53.2	—
100.9	94.7	94.7	122.1	162.4	127.1	100.7	98.3	81.8	94.1	—	116.1	99.5	55.1	—
103.8	108.8	97.4	133.4	163.9	122.0	99.0	106.6	101.4	92.3	—	102.2	92.9	58.9	—
115.0	95.7	96.8	129.1	170.0	130.9	97.9	105.5	147.5	91.8	—	104.4	78.9	56.3	—
109.6	95.2	96.5	123.9	156.4	146.3	92.3	102.9	85.5	81.1	—	104.4	84.8	59.4	—
125.7	95.7	93.1	130.5	162.4	126.3	99.7	112.5	106.6	93.4	—	86.6	88.6	64.2	—
93.4	97.9	94.9	140.7	153.3	103.6	97.1	124.5	144.3	74.0	—	82.8	87.9	64.1	—
86.2	103.7	105.7	134.7	154.5	122.6	109.7	118.7	100.2	100.4	—	100.1	112.1	64.7	—
86.7	103.1	101.2	137.3	126.4	124.0	104.2	124.0	131.8	103.0	—	101.4	72.6	57.0	—
99.3	96.1	97.0	130.7	129.5	115.2	115.2	126.7	80.6	114.6	—	107.5	105.4	58.3	—
100.5	94.2	95.4	117.8	181.6	115.7	108.8	113.9	106.7	104.6	—	103.0	102.5	49.3	—
106.0	104.3	90.3	127.5	181.7	114.0	117.2	127.0	150.2	134.2	—	99.5	88.0	49.0	—
5.5	10.7	▲ 5.3	8.2	0.1	▲ 1.5	7.7	11.5	40.8	28.3	—	▲ 3.4	▲ 14.1	▲ 0.6	—

第2-1表 埼玉県鉱工業生産指数（特殊分類）

（平成22年平均＝100）

項目	鉱工業 総合	最終 需要財	投資財			消費財			生産財	鉱工業用 生産財	その他用 生産財	
			資本財	建設財	消費財	耐久	非耐久					
						消費財	消費財					
ウェイト	10,000.0	6,112.2	2,523.2	1,782.6	740.6	3,589.0	953.3	2,635.7	3,887.8	3085.2	802.6	
品目数	222	113	77	42	35	36	14	22	109	98	11	
原 指 数	22年平均	100.0	100.0	100.0	100.0	100.0	100.0	100.0	100.0	100.0	100.0	
	23年平均	98.5	99.3	105.4	105.1	106.2	95.0	80.0	100.4	97.3	95.2	105.6
	24年平均	96.4	95.5	89.1	82.8	104.4	100.0	95.6	101.6	97.7	96.1	104.0
	25年平均	93.1	91.1	91.3	84.7	107.2	90.9	66.9	99.7	96.3	95.3	100.3
	26年平均	97.6	97.3	93.7	91.2	99.7	99.8	81.7	106.4	98.1	98.6	95.7
	26年8月	82.9	79.9	75.1	69.3	89.0	83.2	61.0	91.3	87.7	88.2	85.6
	9月	97.2	94.7	88.4	83.7	99.8	99.2	80.4	106.0	101.0	101.2	100.1
	10月	103.2	103.5	97.1	95.0	102.3	108.0	76.6	119.4	102.8	103.1	101.3
	11月	96.7	97.9	102.5	104.1	98.5	94.7	63.4	106.0	94.9	95.1	94.2
	12月	99.7	101.6	99.5	100.0	98.4	103.1	73.8	113.7	96.7	96.3	98.1
	1月	92.2	92.6	87.7	87.7	87.8	96.0	67.2	106.4	91.5	92.8	86.8
	27年2月	95.5	96.0	100.9	103.6	94.3	92.6	69.6	100.9	94.5	93.8	97.3
	3月	102.3	100.9	119.3	128.4	97.5	87.9	70.1	94.3	104.6	103.8	107.8
	4月	93.3	89.8	85.4	84.8	86.7	92.9	65.9	102.6	98.7	98.1	100.9
	5月	83.2	79.9	73.9	70.9	81.0	84.2	58.6	93.4	88.3	88.0	89.7
	6月	98.8	97.2	88.6	85.6	95.8	103.3	72.1	114.6	101.3	102.5	96.5
	7月	98.1	95.6	87.3	83.0	97.6	101.4	81.4	108.7	102.1	103.9	95.4
	8月	84.0	82.3	74.3	70.7	82.9	88.0	65.8	96.0	86.6	86.6	86.5
	前年比(%)	1.3	3.0	▲ 1.1	2.0	▲ 6.9	5.8	7.9	5.1	▲ 1.3	▲ 1.8	1.1
季 節 調 整 指 数	26年8月	94.1	92.8	88.2	83.1	99.4	96.4	72.7	105.2	96.5	97.3	93.6
	9月	91.8	89.0	76.9	69.3	97.2	98.7	77.6	106.0	98.7	99.0	95.8
	10月	97.3	97.5	96.0	96.5	96.1	97.9	70.0	107.8	97.0	97.5	94.3
	11月	97.5	99.6	115.2	127.1	96.1	92.4	61.6	105.0	95.0	96.0	91.9
	12月	96.2	95.3	88.4	86.2	94.1	96.8	70.7	106.4	96.4	97.5	92.1
	1月	104.2	105.2	101.6	104.1	95.9	107.3	68.1	118.0	100.9	102.7	97.0
	27年2月	97.5	96.9	94.1	93.6	92.7	98.9	71.3	107.9	98.4	98.8	100.3
	3月	93.9	90.7	96.9	96.9	93.3	86.0	69.2	91.9	97.7	97.2	98.5
	4月	93.4	90.4	88.3	88.5	88.6	92.3	72.1	99.3	98.0	97.5	99.7
	5月	89.7	88.0	89.5	90.0	89.8	86.5	63.6	96.6	92.2	90.7	97.8
	6月	94.2	92.6	86.5	84.1	92.9	97.3	68.2	107.7	96.9	96.8	96.2
	7月	94.3	92.9	85.5	82.5	92.3	98.4	76.4	106.9	96.8	96.9	96.0
	8月	95.3	95.6	87.2	84.8	92.6	102.0	78.4	110.6	95.3	95.6	94.6
前月比(%)	1.1	2.9	2.0	2.8	0.3	3.7	2.6	3.5	▲ 1.5	▲ 1.3	▲ 1.5	

第2-2表 埼玉県鉱工業出荷指数（特殊分類）

（平成22年平均＝100）

項目	鉱工業 総合	最終 需要財	投資財			消費財			生産財	鉱工業用 生産財	その他用 生産財
			資本財	建設財	消費財	耐久 消費財	非耐久 消費財				
ウェイト	10,000.0	6,173.3	2,638.5	1,943.9	694.6	3,534.8	1,683.3	1,851.5	3,826.7	3319.5	507.2
品目数	222	113	77	42	35	36	14	22	109	98	11
原 指 数	22年平均	100.0	100.0	100.0	100.0	100.0	100.0	100.0	100.0	100.0	100.0
	23年平均	94.9	94.4	101.3	99.8	105.4	89.2	78.8	98.7	95.7	94.4
	24年平均	94.0	92.3	89.8	85.0	103.2	94.2	89.8	98.2	96.7	95.7
	25年平均	89.7	85.9	89.0	82.7	106.4	83.7	69.1	96.9	95.6	95.1
	26年平均	94.7	92.2	92.9	89.9	101.3	91.6	77.8	104.2	98.7	99.1
	26年8月	80.7	75.4	74.2	68.9	89.2	76.3	54.6	95.9	89.3	89.8
	9月	94.6	89.8	92.0	87.1	105.7	88.2	71.5	103.3	102.3	102.3
	10月	97.0	94.1	95.4	93.3	101.2	93.1	68.9	115.2	101.8	102.0
	11月	92.9	91.1	99.0	97.5	103.0	85.1	63.2	105.1	95.7	96.0
	12月	95.6	93.9	95.6	93.7	100.8	92.6	66.1	116.7	98.3	98.3
	1月	86.8	84.4	84.4	83.2	87.6	84.5	72.5	95.3	90.7	91.5
	27年2月	95.8	96.1	98.7	98.5	99.2	94.1	85.3	102.1	95.4	95.3
	3月	104.7	103.4	116.8	121.6	103.5	93.3	85.4	100.4	106.8	106.8
	4月	89.1	84.2	84.5	82.3	90.6	83.9	59.7	105.9	97.0	96.4
	5月	83.4	80.3	77.9	75.4	84.9	82.0	65.9	96.7	88.4	88.4
	6月	99.2	98.1	92.7	92.2	94.0	102.1	84.2	118.4	101.1	102.0
	7月	100.3	98.6	93.0	90.8	99.2	102.9	89.1	115.4	103.0	104.1
8月	83.7	81.5	74.5	70.0	86.9	86.8	70.9	101.2	87.2	87.5	
前年比(%)	3.7	8.1	0.4	1.6	▲ 2.6	13.8	29.9	5.5	▲ 2.4	▲ 2.6	0.0
季 節 調 整 指 数	26年8月	91.1	87.2	87.1	82.0	99.1	87.6	68.5	103.3	97.3	97.9
	9月	92.0	87.7	83.1	76.1	101.4	90.7	75.0	104.9	99.1	98.6
	10月	93.2	91.0	94.8	93.8	97.5	89.4	67.9	106.7	96.8	97.1
	11月	92.4	90.6	106.2	110.2	99.1	82.0	58.0	105.9	95.2	95.8
	12月	89.3	85.2	83.7	85.3	96.0	82.7	58.0	105.4	96.2	96.9
	1月	96.3	93.9	98.2	97.1	99.4	91.1	73.8	106.8	100.2	101.8
	27年2月	96.7	94.8	95.9	93.6	98.7	96.7	79.3	111.0	99.6	99.8
	3月	93.7	90.6	95.0	94.5	92.8	86.0	72.7	97.4	99.9	100.1
	4月	91.4	87.7	88.1	84.8	94.9	85.8	65.8	102.4	97.4	97.2
	5月	91.5	89.6	92.6	91.3	95.0	87.3	74.1	101.0	94.1	93.7
	6月	95.8	94.6	89.9	88.1	92.9	97.6	84.0	112.1	97.0	97.2
	7月	97.4	97.3	90.9	89.4	93.0	103.8	94.5	113.5	97.0	97.0
	8月	94.5	94.2	87.5	83.3	96.5	99.7	89.0	109.0	95.0	95.4
前月比(%)	▲ 3.0	▲ 3.2	▲ 3.7	▲ 6.8	3.8	▲ 3.9	▲ 5.8	▲ 4.0	▲ 2.1	▲ 1.6	▲ 3.1

第2-3表 埼玉県鉱工業在庫指数（特殊分類）

（平成22年平均＝100）

項目	鉱工業 総合	最終 需要財	投資財			消費財			生産財	鉱工業用 生産財	その他用 生産財	
			資本財	建設財	消費財	耐久 消費財	非耐久 消費財					
ウェイト	10,000.0	4,326.5	2,640.3	1,136.0	1,504.3	1,686.2	1,308.9	377.3	5,673.5	5409.4	264.1	
品目数	130	61	43	18	25	18	9	9	69	65	4	
原 指 数	22年末	118.1	139.4	104.9	112.5	99.2	193.5	221.4	96.7	101.9	102.0	98.7
	23年末	100.8	93.0	106.4	106.3	106.5	71.9	64.0	99.4	106.7	106.6	109.1
	24年末	143.0	187.2	134.3	158.5	116.1	270.0	320.6	94.6	109.3	109.5	106.0
	25年末	112.3	119.1	120.8	128.6	114.9	116.5	120.0	104.5	107.1	107.8	91.7
	26年末	170.6	255.8	153.5	200.8	117.7	416.0	503.7	112.0	105.7	107.1	76.8
	26年8月末	148.1	199.4	147.5	178.5	124.2	280.7	332.8	100.2	108.9	109.5	97.2
	9月末	154.3	216.1	144.0	178.6	117.9	328.9	393.2	105.9	107.1	108.3	83.2
	10月末	165.9	238.4	153.5	194.7	122.4	371.3	446.7	109.9	110.6	111.7	87.5
	11月末	166.9	240.7	152.2	195.3	119.6	379.3	455.8	113.9	110.6	111.9	84.3
	12月末	170.6	255.8	153.5	200.8	117.7	416.0	503.7	112.0	105.7	107.1	76.8
	1月末	171.0	251.6	157.6	206.7	120.6	398.7	482.2	109.2	109.5	111.0	78.1
	26年2月末	160.4	227.2	150.4	193.9	117.6	347.5	417.0	106.2	109.4	110.9	79.4
	3月末	142.7	193.5	133.0	163.6	109.8	288.4	343.5	97.1	104.0	105.2	78.7
	4月末	149.7	205.9	137.2	175.9	108.0	313.6	375.7	98.1	106.8	107.9	85.3
	5月末	144.2	195.7	135.3	176.6	104.2	290.3	346.7	94.5	105.0	105.7	88.9
	6月末	139.1	180.9	136.0	166.1	113.2	251.1	296.2	94.9	107.3	108.0	93.1
	7月末	136.9	176.0	135.8	164.6	114.1	238.7	280.0	95.5	107.2	108.0	90.6
8月末	132.7	170.3	131.3	154.0	114.2	231.3	269.4	99.0	104.0	104.7	89.5	
前年比(%)	▲ 10.4	▲ 14.6	▲ 11.0	▲ 13.7	▲ 8.1	▲ 17.6	▲ 19.1	▲ 1.2	▲ 4.5	▲ 4.4	▲ 7.9	
季 節 調 整 指 数	26年8月末	150.4	208.3	145.9	177.2	123.7	322.2	396.8	101.4	108.5	109.1	97.6
	9月末	158.0	226.9	147.0	186.3	117.2	367.5	463.4	103.4	108.6	109.7	83.7
	10月末	156.2	215.3	147.1	185.3	118.9	320.9	388.4	103.5	109.1	110.3	84.9
	11月末	154.9	209.9	145.7	179.6	118.4	305.1	359.2	104.5	109.0	110.4	82.2
	12月末	158.9	220.9	146.6	182.2	117.7	321.3	375.2	108.7	107.1	108.5	80.1
	1月末	159.4	214.5	149.8	190.5	117.8	287.8	331.8	106.6	111.3	112.9	77.8
	26年2月末	153.7	203.9	145.1	183.6	115.3	264.9	301.1	105.0	109.9	111.6	78.9
	3月末	156.6	225.0	150.9	195.7	118.6	347.0	415.8	100.3	108.1	109.3	80.7
	4月末	165.2	246.2	145.6	191.1	112.3	451.2	567.4	107.8	109.9	110.9	88.0
	5月末	154.3	226.9	139.9	190.9	104.9	410.0	508.5	100.8	103.7	104.1	91.4
	6月末	144.4	204.8	139.4	175.7	112.5	329.3	401.4	101.3	103.6	104.2	90.9
	7月末	136.6	182.4	132.4	158.9	111.7	273.0	331.6	93.6	103.7	104.5	87.1
	8月末	134.7	177.9	129.8	152.9	113.7	265.5	321.2	100.2	103.6	104.3	89.8
前月比(%)	▲ 1.4	▲ 2.5	▲ 2.0	▲ 3.8	1.8	▲ 2.7	▲ 3.1	7.1	▲ 0.1	▲ 0.2	3.1	

第2-4表 埼玉県鉱工業在庫率指数（特殊分類）

（平成22年平均＝100）

項目	鉱工業 総合	最終 需要財	投資財			消費財			生産財	鉱工業用 生産財	その他用 生産財
			資本財	建設財	消費財	耐久	非耐久				
						消費財	消費財				
ウェイト	9,194.4	4,024.9	2,338.7	834.4	1,504.3	1,686.2	1,308.9	377.3	5,169.5	4905.4	264.1
品目数	122	57	39	14	25	18	9	9	65	61	4
原 指 数	22年平均	100.0	100.0	100.0	100.0	100.0	100.0	100.0	100.0	100.0	100.0
	23年平均	112.1	112.6	106.2	114.4	101.7	121.5	126.6	103.7	111.6	111.4
	24年平均	144.8	182.5	134.1	183.5	106.8	249.4	290.1	108.3	115.5	115.1
	25年平均	117.3	119.2	116.8	135.0	106.7	122.6	125.1	113.8	115.7	115.9
	26年平均	156.1	198.9	149.6	223.2	108.8	267.2	309.0	122.2	122.7	123.8
	26年8月	222.6	330.9	289.5	569.1	134.4	388.3	464.1	125.1	138.4	139.1
	9月	166.4	225.1	128.7	167.3	107.4	358.7	424.5	130.5	120.6	122.5
	10月	189.7	271.7	152.7	226.9	111.6	436.8	522.4	139.6	125.9	127.4
	11月	195.8	289.1	154.3	234.3	110.0	476.0	571.5	144.6	123.2	124.7
	12月	194.3	289.4	150.3	213.4	115.2	482.4	579.7	144.7	120.3	122.3
	1月	196.1	272.7	168.2	229.4	134.3	417.5	493.8	153.1	136.5	138.5
	27年2月	168.7	215.3	147.1	196.3	119.7	310.0	362.8	126.6	132.4	134.6
	3月	136.8	171.3	109.4	122.0	102.4	257.1	299.6	110.0	109.9	111.2
	4月	185.5	251.3	145.6	214.0	107.6	398.0	479.9	113.8	134.3	136.5
	5月	179.0	221.3	140.2	192.1	111.4	333.8	397.1	114.0	146.0	147.7
	6月	154.7	179.1	137.2	187.9	109.1	237.3	270.0	123.8	135.6	137.0
	7月	141.7	153.9	106.1	113.0	102.2	220.3	242.1	144.9	132.2	133.9
	8月	158.4	180.7	127.3	151.9	113.7	254.8	283.4	155.3	141.0	142.0
	前年比(%)	▲ 28.8	▲ 45.4	▲ 56.0	▲ 73.3	▲ 15.4	▲ 34.4	▲ 38.9	24.1	1.9	2.1
季 節 調 整 指 数	26年8月	220.8	342.2	284.2	626.6	123.8	408.3	492.1	120.9	133.1	134.0
	9月	175.2	238.0	137.0	213.2	107.6	372.0	458.3	124.7	127.1	129.3
	10月	175.1	230.7	142.7	204.5	112.7	342.7	397.9	132.3	129.1	130.7
	11月	183.6	250.0	163.6	233.8	120.9	347.8	405.1	130.1	127.9	129.8
	12月	182.9	253.6	155.6	214.4	120.0	372.5	437.2	137.0	124.6	126.5
	1月	167.0	220.0	149.3	207.7	114.2	309.8	358.3	134.7	123.2	124.9
	27年2月	163.8	215.0	145.9	204.3	117.2	309.8	360.7	128.9	129.1	131.4
	3月	170.4	220.0	139.4	163.6	120.1	363.2	430.3	126.3	122.3	123.7
	4月	198.1	276.7	135.3	174.6	107.8	499.8	600.1	143.9	136.8	138.5
	5月	173.2	219.7	116.3	130.9	107.9	430.1	509.0	127.1	135.8	137.0
	6月	162.9	207.6	141.6	199.3	109.7	314.7	376.9	127.4	130.6	131.9
	7月	153.6	178.8	115.7	144.1	102.9	263.7	306.1	137.0	134.5	136.6
	8月	157.1	186.9	125.0	167.3	104.8	267.9	300.5	150.1	135.6	136.7
前月比(%)	2.3	4.5	8.0	16.1	1.8	1.6	▲ 1.8	9.6	0.8	0.1	13.1

－ 利 用 上 の 注 意 －

基準年次 平成22年(2010年)
採用品目 生産211品目、出荷209品目、在庫120品目
季節調整 センサス局法(X-12-ARIMA)

この情報は、インターネットでもご覧になれます。



<http://www.pref.saitama.lg.jp/theme/tokei/index.html>

平成27年10月23日 発行

埼玉県総務部統計課 動態統計担当

〒330-9301 さいたま市浦和区高砂3-15-1

TEL 048-830-2320 (直通) FAX 048-822-4104

※ 品目別の指数が必要なときは、上記の連絡先にお問い合わせください。
(品目によってはお答えできないものもあります。)