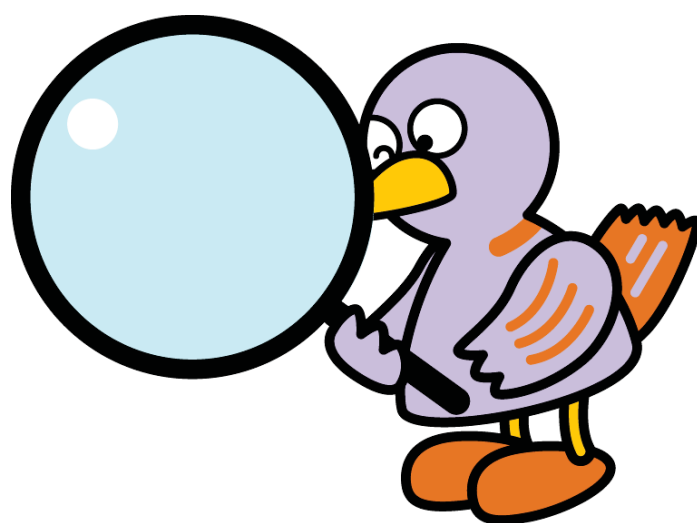


# 埼玉県鉱工業指数

平成27年4月分



埼玉県マスコット「コバトン」



彩の国  
埼玉県

総務部統計課

# 平成27年4月埼玉県鉱工業指数 概要

## ○ 総合指数の動向

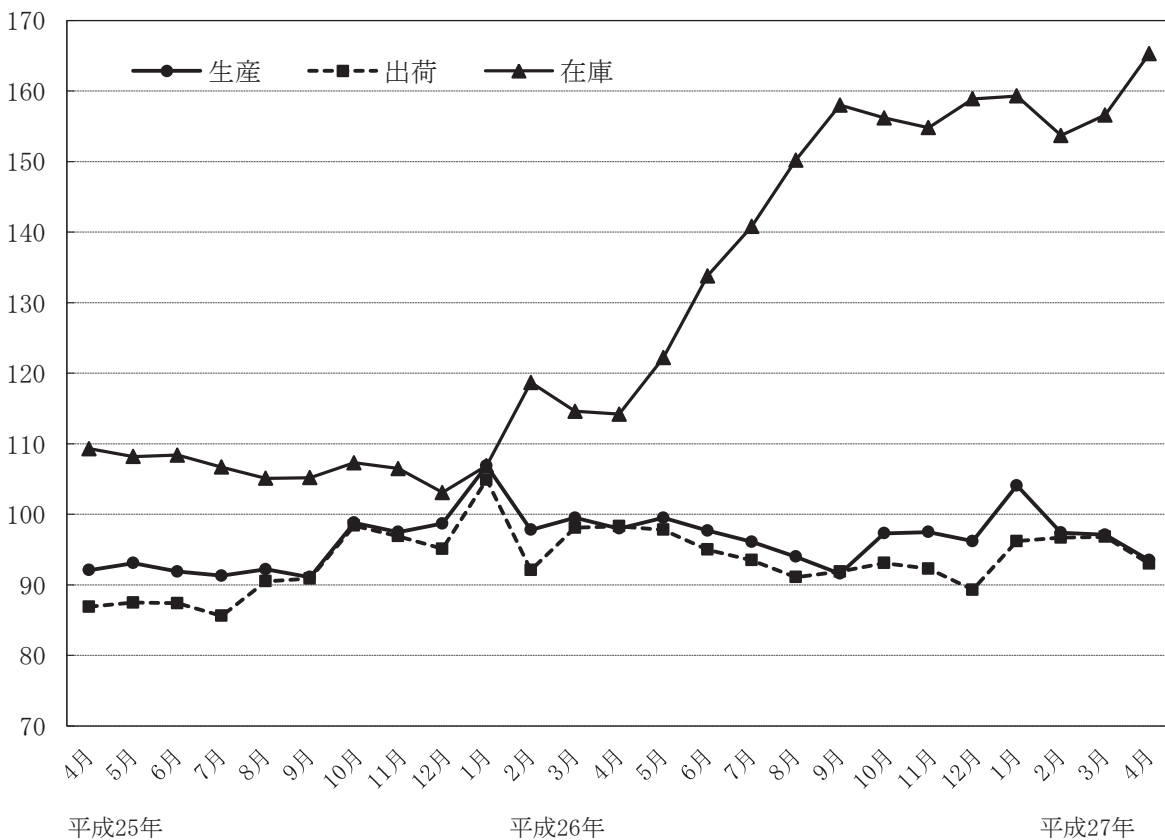
平成27年4月の鉱工業指数は、生産が93.5で3か月連続の低下、出荷は93.0で、2か月ぶりの低下となった。また、在庫は165.3、在庫率は198.1でともに2か月連続の上昇となった。

(平成22年平均=100)

	埼玉県			全国		
	指数	前月比 (%)	前年同月比 (%)	指数	前月比 (%)	前年同月比 (%)
生産	93.5	▲ 3.7	▲ 4.6	99.3	1.2	0.1
出荷	93.0	▲ 3.9	▲ 5.4	97.9	0.6	0.2
在庫	165.3	5.6	44.8	113.8	0.4	6.6
在庫率	198.1	16.3	59.2	113.2	▲ 1.0	7.2

※ 指数と前月比は季節調整済み(X-12-ARIMA)、前年同月比は原指数による。

## ○ 総合指数の推移



## ○ 上昇・低下に寄与した主な業種と品目

### (1) 生産

※数値は対前月比。

		業 種	品 目
上 昇	12業種	業務用機械工業 16.4%	医療用機械器具、分析機器
		電気機械工業 13.1%	電気計器、電力変換装置
		窯業・土石製品工業 12.4%	生コンクリート、ほうろう鉄器製品
		情報通信機械工業 8.6%	カーナビゲーション、交換機
低 下	11業種	生産用機械工業 ▲ 67.7%	半導体製造装置、研削盤
		化学工業 ▲ 7.2%	化粧品、印刷インキ用ワニス
		輸送機械工業 ▲ 3.1%	普通トラック、輸送機械用エアコン
		プラスチック製品工業 ▲ 5.5%	プラスチック製建材、プラスチック製フィルム

### (2) 出荷

		業 種	品 目
上 昇	12業種	業務用機械工業 16.3%	医療用機械器具、分析機器
		電気機械工業 17.4%	電気計器、電力変換装置
		食料品工業 2.1%	菓子パン、清酒
		窯業・土石製品工業 11.9%	生コンクリート、ほうろう鉄器製品
低 下	11業種	生産用機械工業 ▲ 69.0%	半導体製造装置、研削盤
		輸送機械工業 ▲ 11.3%	乗用車、けん引車、輸送機械用エアコン
		化学工業 ▲ 10.6%	化粧品、印刷インキ
		金属製品工業 ▲ 5.2%	食缶、架線金物、管継手

### (3) 在庫

		業 種	品 目
上 昇	11業種	輸送機械工業 34.5%	乗用車、完成自転車
		プラスチック製品工業 9.0%	プラスチック製容器、プラスチック製フィルム
		はん用機械工業 13.2%	はん用内燃機関、圧縮機
		家具工業 32.6%	システムキッチン、木製棚
低 下	9業種	金属製品工業 ▲ 5.0%	アルミエクステリア、一般缶
		窯業・土石製品工業 ▲ 6.7%	ポルトランドセメントクリンカ、セメント
		鉄鋼業 ▲ 3.2%	鋳鉄管、小形棒鋼、鋼半製品
		非鉄金属工業 ▲ 3.7%	電力用電線・ケーブル、アルミニウム圧延製品

< 資料 >

○ 埼玉県・全国鉱工業生産指数の推移

(平成22年平均=100)

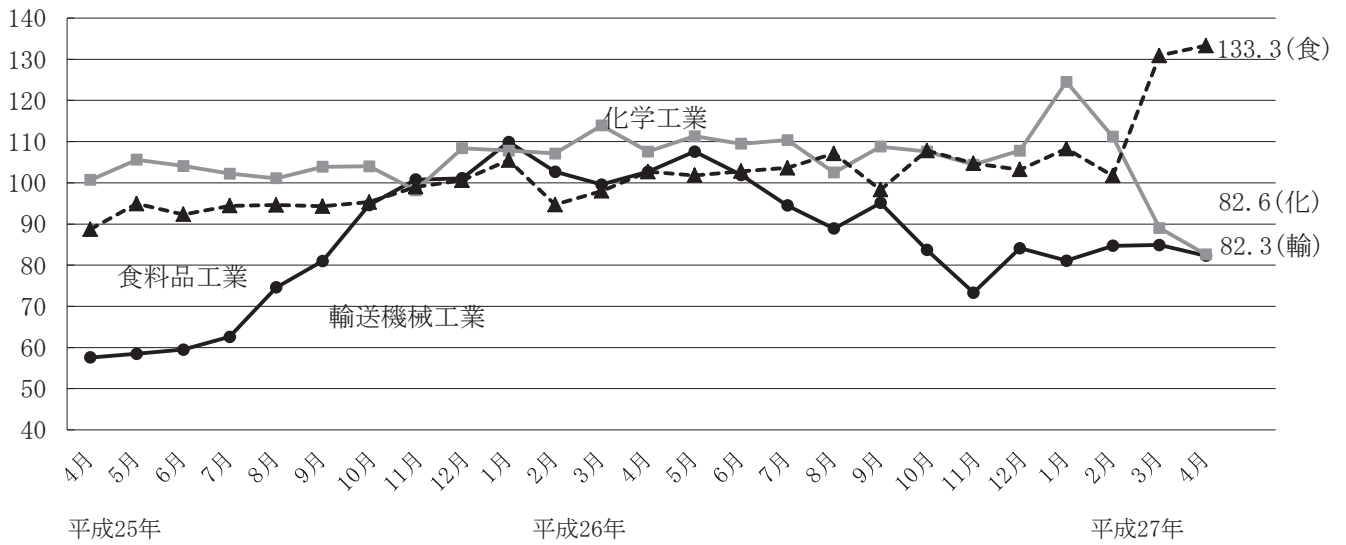
	埼玉県			全国		
	指数	前月比 (%)	前年比 (%)	指数	前月比 (%)	前年比 (%)
24年平均	96.3	—	▲ 2.2	97.8	—	0.6
25年平均	93.1	—	▲ 3.3	97.0	—	▲ 0.8
26年平均	97.6	—	4.8	99.0	—	2.1
26年4月	98.0	▲ 1.5	7.0	99.2	▲ 2.3	3.7
5月	99.5	1.5	5.7	99.5	0.3	1.0
6月	97.7	▲ 1.8	7.6	97.6	▲ 1.9	3.2
7月	96.1	▲ 1.6	4.1	97.5	▲ 0.1	▲ 0.5
8月	94.0	▲ 2.2	▲ 1.4	96.7	▲ 0.8	▲ 3.0
9月	91.6	▲ 2.6	1.4	98.1	1.4	1.0
10月	97.3	6.2	▲ 0.3	98.5	0.4	▲ 0.5
11月	97.5	0.2	▲ 1.8	97.9	▲ 0.6	▲ 3.7
12月	96.2	▲ 1.3	▲ 0.8	98.1	0.2	▲ 0.1
1月	104.1	8.2	▲ 4.4	102.1	4.1	▲ 2.6
27年2月	97.4	▲ 6.4	▲ 0.4	98.9	▲ 3.1	▲ 2.0
3月	97.1	▲ 0.3	▲ 0.7	98.1	▲ 0.8	▲ 1.7
4月	93.5	▲ 3.7	▲ 4.6	99.3	1.2	0.1

※ 指数と前月比は季節調整済み (X-12-ARIMA)、前年比は原指数による。

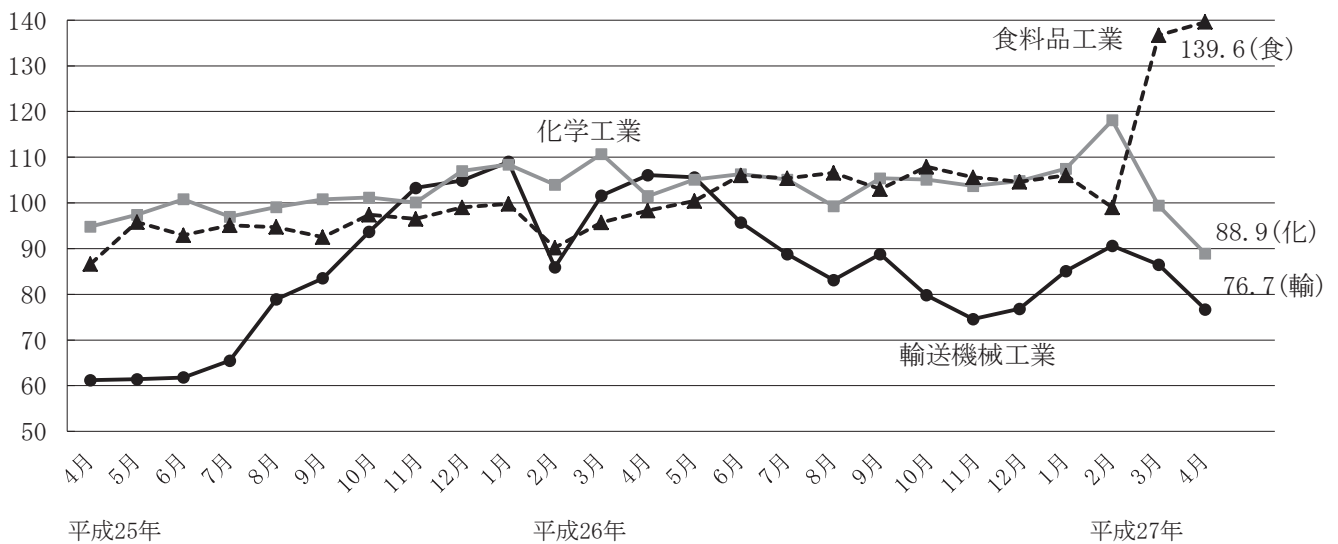
※ 県・全国ともに平成26年の年間補正済の数値となっている。

## ○ 県内主要業種の指数推移

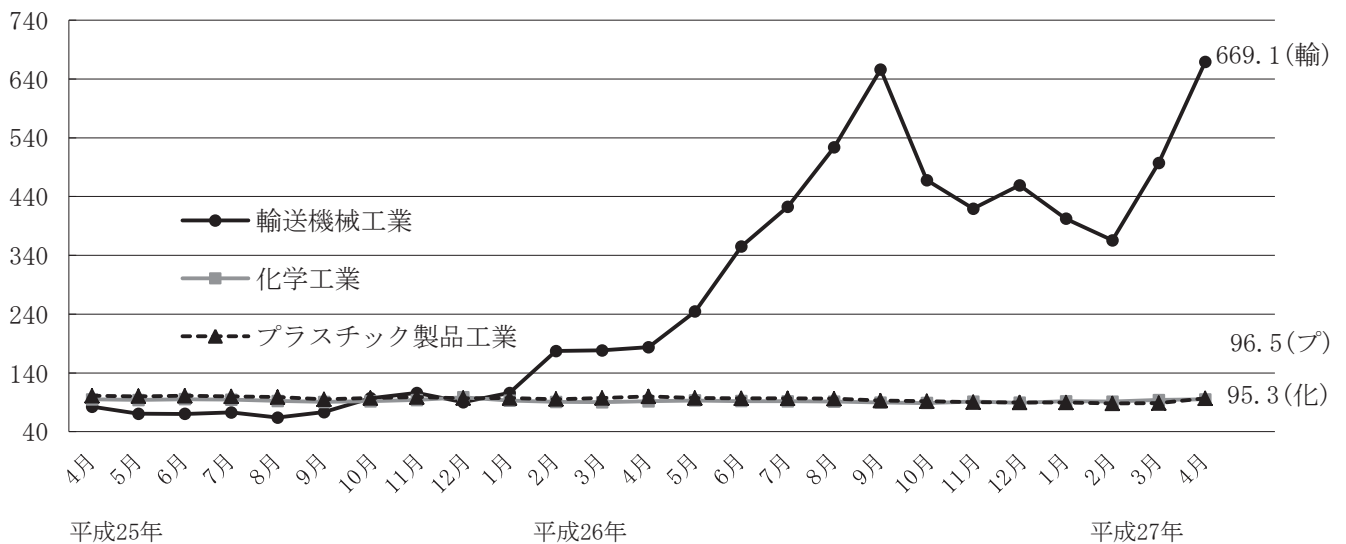
### 生産



### 出荷



### 在庫



第1-1表 埼玉県鉱工業生産指数（業種分類）－平成26年年間補正済み※－

項目	産業	鉱工業	製造 工業 総合	鉄鋼業	非鉄金属	金属製品	はん用	生産用	業務用	電子部品	電気機械	情報通信	輸送機械
	総合	総合		工業	工業	工業	工業	工業	工業	工業	工業	機械工業	工業
ウェイト	10,261.9	10,000.0	9,992.3	168.2	253.9	399.1	456.0	508.9	549.4	470.8	451.9	454.4	1,252.8
品目数	211	209	207	13	8	17	13	12	6	12	23	6	11
原 指 数	22年平均	100.0	100.0	100.0	100.0	100.0	100.0	100.0	100.0	100.0	100.0	100.0	100.0
	23年平均	98.4	98.5	98.5	111.5	91.6	96.4	105.8	112.0	123.9	86.2	93.0	104.7
	24年平均	96.3	96.3	96.3	114.5	95.3	98.8	96.3	80.3	89.2	81.8	75.0	131.5
	25年平均	92.7	93.1	93.1	115.2	95.3	92.3	104.2	78.6	108.1	89.3	73.8	89.7
	26年平均	96.8	97.6	97.6	99.5	99.7	89.0	115.4	71.2	122.8	102.0	77.7	80.0
	26年1月	96.3	96.4	96.4	95.3	95.8	88.8	108.4	104.0	117.0	84.8	70.4	96.3
	2月	95.6	95.8	95.8	96.2	90.9	91.3	109.9	96.4	122.5	92.6	76.3	99.0
	3月	105.8	106.4	106.4	89.0	102.6	101.0	128.3	101.8	144.0	106.8	88.0	116.2
	4月	96.9	97.8	97.8	95.0	98.2	89.6	112.4	74.2	113.8	97.3	76.4	72.7
	5月	93.0	94.0	94.0	92.0	97.0	90.9	116.6	37.5	118.9	95.8	70.8	66.8
	6月	99.3	100.6	100.6	102.0	106.4	86.8	117.1	44.2	123.8	106.9	86.0	79.8
	7月	98.9	100.0	100.0	104.7	108.4	89.4	116.8	44.7	113.1	106.7	84.3	83.9
	8月	82.7	82.9	82.9	93.5	85.9	86.0	105.2	57.3	87.5	98.1	63.9	56.7
	9月	96.2	97.1	97.1	105.2	106.4	83.4	116.8	51.4	97.5	114.3	81.8	89.6
	10月	101.9	103.2	103.2	111.0	108.4	86.9	122.2	91.6	113.5	107.0	77.5	76.5
	11月	95.7	96.7	96.7	108.9	99.7	89.4	111.5	101.0	146.2	103.4	78.9	61.5
	12月	98.9	99.7	99.7	101.3	97.2	84.2	119.9	50.5	175.5	110.2	77.6	60.8
	27年1月	92.2	92.2	92.2	95.4	92.1	80.8	119.5	62.6	136.8	106.2	73.5	63.4
	2月	95.2	95.4	95.4	99.7	97.4	80.5	119.5	87.7	153.2	103.9	81.0	64.5
	3月	104.8	105.7	105.7	102.6	106.8	84.5	134.9	159.3	137.7	132.0	87.5	87.9
4月	92.7	93.3	93.3	102.9	97.7	76.9	123.8	42.1	132.5	112.8	86.7	61.5	
前年比(%)	▲ 4.3	▲ 4.6	▲ 4.6	8.3	▲ 0.5	▲ 14.2	10.1	▲ 43.3	16.4	15.9	13.5	▲ 15.4	▲ 19.9
季 節 調 整 指 数	26年1月	105.6	106.9	106.8	104.8	103.3	99.0	115.7	97.3	117.0	93.6	77.9	100.9
	2月	96.8	97.8	97.7	100.2	96.2	92.7	117.2	82.8	110.8	97.0	77.5	101.5
	3月	98.6	99.5	99.3	90.2	99.6	95.0	117.5	79.4	112.6	98.7	80.9	92.1
	4月	97.2	98.0	97.8	95.7	99.4	88.3	112.2	75.3	104.2	100.2	79.0	88.1
	5月	98.7	99.5	99.4	94.8	102.5	94.4	113.6	53.5	107.4	99.3	76.5	75.6
	6月	97.1	97.7	97.6	97.7	101.1	89.4	111.4	51.8	112.0	100.8	80.6	75.6
	7月	95.5	96.1	96.0	101.9	101.5	88.0	111.6	55.1	113.2	99.0	78.5	77.7
	8月	93.3	94.0	94.0	107.2	99.7	89.5	115.5	57.9	117.3	103.3	70.7	67.6
	9月	91.1	91.6	92.6	100.7	99.7	83.6	114.0	41.7	129.1	106.5	77.9	77.8
	10月	96.6	97.3	97.3	99.8	98.4	84.2	120.7	81.7	132.3	105.6	77.9	76.6
	11月	96.7	97.5	97.4	101.7	96.9	84.7	117.4	125.6	154.2	107.9	77.7	64.0
	12月	95.4	96.2	96.2	101.2	99.6	81.8	120.6	51.3	174.2	112.6	76.6	64.0
	27年1月	102.9	104.1	104.0	105.2	100.6	90.4	130.2	59.0	139.2	119.0	81.8	67.2
	2月	96.4	97.4	97.3	103.8	103.1	81.7	127.5	75.4	138.0	108.9	82.3	66.1
3月	96.0	97.1	96.9	102.1	103.2	80.0	118.6	132.2	105.0	121.8	79.3	68.7	
4月	93.0	93.5	93.3	103.6	98.9	75.8	123.5	42.7	122.2	116.2	89.7	74.6	
前月比(%)	▲ 3.1	▲ 3.7	▲ 3.7	1.5	▲ 4.2	▲ 5.3	4.1	▲ 67.7	16.4	▲ 4.6	13.1	8.6	▲ 3.1

(平成22年平均=100)

窯業・土石製品工業	化学工業	プラスチック製品工業	パルプ・紙・紙加工工業	繊維工業	食料品工業	その他工業総合							鉱業	公益事業
							ゴム製品工業	皮革製品工業	家具工業	印刷業	木材・木製品工業	その他工業		
227.2	1,813.6	732.5	131.9	88.6	1,026.9	1,006.2	152.0	15.0	72.9	615.9	20.7	129.7	7.7	261.9
16	7	13	7	6	15	22	4	2	4	3	2	7	2	2
100.0	100.0	100.0	100.0	100.0	100.0	100.0	100.0	100.0	100.0	100.0	100.0	100.0	100.0	100.0
106.5	103.0	96.1	101.8	95.6	97.2	103.9	93.9	89.2	98.5	108.0	99.8	101.7	103.2	93.0
110.6	107.2	91.0	102.3	97.3	91.0	100.3	82.5	81.8	110.3	106.5	102.5	87.7	105.6	94.6
113.7	102.8	92.3	104.9	94.4	94.5	98.0	72.9	81.6	135.7	102.3	98.7	87.6	109.1	75.3
111.5	108.2	88.1	97.3	59.2	102.6	92.2	74.9	80.6	99.5	97.1	87.8	86.9	100.6	66.8
105.6	96.6	79.4	91.0	79.7	96.6	92.9	71.3	90.9	156.8	90.1	91.6	96.4	80.4	93.6
93.6	100.4	89.8	93.9	75.5	86.7	90.4	71.9	80.3	85.3	97.3	83.9	84.6	72.1	89.0
113.3	114.1	99.9	105.8	60.3	100.6	96.1	73.8	82.9	38.2	111.2	92.4	84.9	109.5	79.7
104.6	112.4	101.5	95.2	57.0	103.4	87.9	67.7	90.1	52.5	98.9	89.0	78.6	110.6	62.7
114.2	109.2	90.4	96.7	54.5	98.0	85.0	70.4	79.4	70.8	90.6	87.5	83.5	105.2	55.2
110.5	119.3	97.4	97.7	48.6	99.4	92.9	80.3	71.3	92.0	97.5	95.3	88.3	57.9	49.2
122.8	113.7	92.9	102.4	52.0	104.4	95.8	84.9	89.6	113.3	94.5	85.8	107.2	120.5	59.3
104.6	86.7	74.6	90.0	50.0	98.2	84.0	64.7	85.2	98.5	88.2	83.1	78.6	106.6	75.0
110.0	111.3	83.2	97.5	56.1	97.5	99.0	80.1	96.0	112.7	103.3	86.1	95.0	108.8	58.8
119.3	121.6	87.9	101.8	59.1	116.3	98.0	85.5	78.6	128.9	101.6	86.9	81.8	113.2	52.3
119.7	101.9	81.6	99.0	59.6	112.5	90.1	73.9	70.7	117.2	94.5	86.2	75.3	110.1	56.2
119.9	111.5	78.9	96.8	58.0	117.8	94.0	74.1	52.1	127.3	97.5	85.3	88.5	112.0	71.0
94.4	109.7	69.3	86.2	54.5	98.6	88.5	73.1	83.1	124.8	88.5	77.8	88.4	76.6	93.1
102.4	104.2	77.8	90.8	56.7	93.1	97.0	75.1	77.3	138.4	99.5	86.4	91.5	102.1	85.5
106.2	91.4	84.6	101.3	55.2	135.1	103.9	76.7	76.1	139.1	110.5	77.7	91.5	104.6	73.8
105.6	86.3	83.6	97.6	53.8	134.2	93.9	73.3	82.7	105.8	102.4	83.2	74.0	94.0	67.5
1.0	▲ 23.2	▲ 17.6	2.5	▲ 5.6	29.8	6.8	8.3	▲ 8.2	101.5	3.5	▲ 6.5	▲ 5.9	▲ 15.0	7.7
121.2	107.8	93.5	102.6	83.1	105.5	97.3	74.7	92.6	167.3	100.5	96.5	90.5	107.0	68.1
97.4	107.1	92.8	102.2	73.6	94.7	90.7	73.6	80.2	88.1	99.6	84.1	88.9	69.8	69.2
109.6	113.9	94.3	101.7	59.8	98.0	93.9	74.9	77.3	41.2	102.4	91.2	89.2	102.1	67.5
107.9	107.6	92.5	91.1	60.1	102.7	92.2	67.8	80.6	66.8	99.1	92.0	91.0	105.1	68.3
117.1	111.3	90.5	100.3	58.0	101.8	92.9	73.6	81.7	91.1	97.3	90.4	89.4	106.0	67.8
115.1	109.5	88.8	95.7	54.8	102.8	93.1	78.5	81.4	99.9	97.5	91.2	85.3	96.2	70.2
114.9	110.4	86.3	97.3	55.5	103.6	92.4	78.6	80.3	105.9	95.5	85.8	89.3	100.0	67.8
113.7	102.5	81.0	97.8	54.4	107.1	90.3	75.1	79.9	103.2	94.2	87.8	83.3	103.6	67.6
110.6	108.8	86.5	97.3	53.0	98.3	93.1	76.2	85.7	103.1	98.0	88.3	87.0	103.4	58.4
109.9	107.6	85.8	94.0	54.1	107.8	91.0	75.5	77.0	103.7	94.9	82.9	80.6	102.9	65.2
112.0	104.4	81.9	95.2	53.8	104.7	89.4	74.3	82.4	104.6	92.9	81.5	81.0	104.1	64.9
111.6	107.8	83.3	94.5	52.2	103.2	89.3	74.5	64.6	100.7	92.7	81.2	86.7	104.1	67.5
109.0	124.5	81.7	98.1	57.7	108.3	93.6	78.6	84.9	139.7	98.6	82.3	85.4	104.9	66.9
106.6	111.2	80.4	98.8	55.3	101.7	97.3	76.9	77.2	143.0	101.9	86.6	96.2	98.9	66.5
97.0	89.0	80.6	94.7	53.2	130.9	99.5	75.6	69.3	141.4	100.4	75.4	94.0	88.6	61.8
109.0	82.6	76.2	93.4	56.7	133.3	98.5	73.4	74.0	134.6	102.6	86.0	85.7	89.3	73.6
12.4	▲ 7.2	▲ 5.5	▲ 1.4	6.6	1.8	▲ 1.0	▲ 2.9	6.8	▲ 4.8	2.2	14.1	▲ 8.8	0.8	19.1

※平成26年1月～12月の原指数の修正と、平成26年1月～平成27年3月の季節調整済指数の再計算を行いました。

第1-2表 埼玉県鉱工業出荷指数（業種分類）－平成26年年間補正済み－

項目	産業	鉱工業	製造 工業 総合	鉄鋼業	非鉄金属	金属製品	はん用	生産用	業務用	電子部品	電気機械	情報通信	輸送機械
	総合	総合		工業	工業	工業	機械	機械	機械	デバイス	工業	機械工業	工業
ウエイト	—	10,000.0	9,993.5	195.0	364.5	422.7	377.1	417.8	454.6	432.8	446.7	530.2	2,469.8
品目数	—	209	207	13	8	17	13	12	6	12	23	6	11
原 指 数	22年平均	—	100.0	100.0	100.0	100.0	100.0	100.0	100.0	100.0	100.0	100.0	100.0
	23年平均	—	94.9	94.9	110.5	90.7	96.5	110.6	111.8	121.5	88.0	93.8	93.5
	24年平均	—	94.0	94.0	113.2	89.0	97.5	100.9	81.5	87.4	86.6	83.8	107.5
	25年平均	—	89.7	89.6	114.4	89.8	92.7	107.1	80.3	97.3	93.5	85.0	66.0
	26年平均	—	94.6	94.6	97.9	91.4	88.1	117.3	73.3	110.1	103.5	90.7	57.6
	26年1月	—	96.4	96.4	96.9	90.4	85.7	110.0	106.4	104.4	92.2	79.8	73.9
	2月	—	91.3	91.3	94.7	83.0	89.2	112.9	98.2	109.3	98.1	91.3	66.6
	3月	—	107.7	107.7	94.5	90.7	102.4	133.8	108.1	129.2	114.1	104.7	73.7
	4月	—	95.9	95.9	87.0	90.9	91.1	114.2	78.1	102.3	97.1	88.5	44.1
	5月	—	90.8	90.8	87.0	91.5	87.3	116.9	37.1	105.5	97.3	78.2	46.4
	6月	—	96.5	96.5	92.8	96.1	84.5	119.2	38.7	111.2	106.3	99.1	59.5
	7月	—	96.3	96.3	102.8	97.9	86.0	117.6	46.5	101.9	106.4	97.7	60.9
	8月	—	80.7	80.7	95.6	77.5	81.5	106.5	60.5	79.3	101.1	78.3	41.0
	9月	—	94.6	94.5	104.6	97.8	83.5	121.9	55.4	88.4	117.4	96.4	63.8
	10月	—	97.0	97.0	109.0	99.4	90.6	120.9	95.2	102.7	98.1	87.3	61.5
	11月	—	92.8	92.8	109.1	90.5	91.9	111.9	102.9	129.5	102.5	93.6	53.0
	12月	—	95.6	95.5	100.3	90.6	83.6	121.4	52.5	157.8	111.2	93.3	46.8
	27年1月	—	86.8	86.8	95.1	85.9	75.7	119.3	61.2	120.9	104.9	85.6	44.6
	2月	—	95.8	95.8	97.0	89.2	78.0	122.9	90.2	136.6	106.9	96.1	53.2
	3月	—	108.2	108.2	104.6	95.5	87.9	142.1	167.1	122.5	137.3	103.1	69.9
4月	—	90.7	90.6	101.4	88.5	78.4	126.2	42.9	117.8	111.3	100.7	45.5	
前年比(%)	—	▲ 5.4	▲ 5.5	16.6	▲ 2.6	▲ 13.9	10.5	▲ 45.1	15.2	14.6	13.8	3.2	▲ 27.7
季 節 調 整 指 数	26年1月	—	104.9	104.9	105.9	93.3	95.0	118.6	95.3	107.4	101.8	89.0	78.7
	2月	—	92.1	92.1	97.3	86.6	92.9	118.0	85.2	101.2	103.3	92.8	70.8
	3月	—	98.1	98.2	93.3	89.8	96.6	118.5	83.2	101.1	101.6	92.1	66.3
	4月	—	98.3	98.3	90.7	92.3	90.8	112.8	79.7	93.8	101.3	92.6	62.5
	5月	—	97.8	97.8	91.6	93.3	89.8	115.5	55.3	96.5	100.2	86.3	54.5
	6月	—	95.0	95.0	92.0	91.9	88.5	114.1	47.4	101.1	100.3	94.4	48.9
	7月	—	93.5	93.5	101.5	93.4	85.7	112.9	58.1	102.1	103.5	91.0	61.3
	8月	—	91.1	91.1	105.3	90.5	86.4	116.7	61.4	104.3	103.7	88.0	49.6
	9月	—	91.9	91.9	100.7	92.7	82.9	117.1	46.9	113.0	105.2	90.7	59.9
	10月	—	93.1	93.2	97.4	91.1	85.1	121.0	85.3	119.3	104.2	90.7	65.1
	11月	—	92.3	92.3	101.2	89.9	84.6	121.6	119.0	138.3	108.4	90.9	44.4
	12月	—	89.3	89.2	97.8	91.5	80.4	122.8	52.1	150.9	109.6	90.4	40.9
	27年1月	—	96.2	96.2	104.3	90.5	84.4	130.9	55.3	126.5	117.0	96.2	46.8
	2月	—	96.7	96.6	99.6	93.1	81.3	128.4	78.2	125.7	112.6	97.7	56.6
	3月	—	96.8	96.8	101.0	93.3	82.4	119.4	141.1	93.4	119.5	89.7	65.7
	4月	—	93.0	92.9	105.7	89.8	78.1	124.7	43.8	108.6	116.1	105.3	64.5
前月比(%)	—	▲ 3.9	▲ 4.0	4.7	▲ 3.8	▲ 5.2	4.4	▲ 69.0	16.3	▲ 2.8	17.4	▲ 1.8	▲ 11.3



(平成22年平均=100)

窯業・土石製品工業	化学工業	プラスチック製品工業	パルプ・紙・紙加工工業	繊維工業	食料品工業	その他工業総合							鉱業	公益事業
							ゴム製品工業	皮革製品工業	家具工業	印刷業	木材・木製品工業	その他工業		
208.2	1,307.5	619.0	154.9	62.5	857.2	673.0	114.8	12.8	64.9	337.7	17.7	125.1	6.5	—
16	7	13	7	6	15	22	4	2	4	3	2	7	2	—
100.0	100.0	100.0	100.0	100.0	100.0	100.0	100.0	100.0	100.0	100.0	100.0	100.0	100.0	—
106.8	100.8	97.9	101.6	97.9	96.3	102.6	92.5	91.3	98.9	108.1	98.3	100.7	104.5	—
109.7	100.3	98.6	101.2	99.0	94.3	99.1	83.1	81.4	111.1	106.6	101.6	88.8	107.0	—
113.2	99.4	101.5	103.1	90.2	94.0	98.0	72.3	82.3	136.2	102.4	99.7	91.1	111.6	—
110.7	104.9	98.2	93.8	53.3	102.2	94.8	81.4	79.9	119.5	97.2	89.9	89.8	105.0	—
106.9	98.3	85.9	86.3	72.4	88.7	92.3	76.3	94.4	124.3	90.2	90.7	96.3	86.7	—
98.1	95.9	94.3	91.7	75.5	81.3	93.4	80.6	82.0	120.9	97.4	82.6	82.7	82.7	—
109.2	108.0	113.8	105.7	64.5	99.8	102.2	83.2	88.9	97.2	111.3	91.3	100.3	106.7	—
103.1	106.9	104.5	94.5	51.8	100.2	91.1	75.3	90.8	100.8	99.0	85.9	79.9	106.0	—
110.7	101.9	100.3	83.0	46.6	97.3	87.3	76.7	72.3	98.0	90.7	89.8	83.5	101.2	—
107.0	111.8	105.4	89.6	41.6	106.1	94.1	89.0	60.5	108.6	97.6	102.3	84.3	78.2	—
122.3	107.8	104.9	100.6	44.8	109.6	100.9	90.4	86.3	138.9	94.6	94.4	110.4	122.8	—
102.6	91.2	89.7	84.6	45.5	100.3	87.5	69.8	90.2	114.6	88.4	93.0	85.9	108.1	—
110.0	106.5	99.0	95.5	49.2	100.3	102.3	84.5	95.4	136.2	103.5	87.1	100.7	107.7	—
118.8	115.2	95.0	100.3	50.9	115.3	97.8	93.2	97.3	127.3	101.8	86.0	77.5	124.3	—
121.2	100.3	94.7	93.1	49.6	110.6	92.5	78.8	61.7	132.1	94.7	89.9	82.2	115.6	—
118.0	115.1	91.1	100.3	47.4	116.3	96.1	79.5	38.6	134.5	97.7	85.4	94.4	119.6	—
98.1	95.4	76.9	83.1	44.2	93.6	90.1	78.1	90.9	120.6	88.6	76.2	91.2	91.4	—
103.1	108.9	87.8	88.7	48.5	89.2	100.0	78.8	78.3	153.0	99.7	87.8	96.6	109.2	—
104.0	101.2	98.9	99.9	49.5	144.5	106.9	78.8	74.5	167.6	110.8	86.6	97.2	110.7	—
105.6	93.6	91.4	95.5	46.4	142.4	92.3	78.8	92.9	109.4	102.6	75.5	70.5	100.1	—
2.4	▲12.4	▲12.5	1.1	▲10.4	42.1	1.3	4.6	2.3	8.5	3.6	▲12.1	▲11.8	▲5.6	—
119.8	108.4	101.9	98.9	75.1	99.8	97.9	80.2	95.4	143.0	100.2	94.4	92.0	109.2	—
100.9	104.0	100.0	98.9	72.4	90.2	93.5	81.5	78.5	111.2	99.4	90.7	85.1	84.4	—
108.3	110.7	104.0	99.7	62.1	95.7	96.8	83.4	79.1	86.8	103.5	92.6	97.3	104.0	—
107.2	101.5	99.3	92.9	54.3	98.3	96.3	75.2	79.2	119.9	99.1	91.0	97.6	104.9	—
120.3	105.1	100.5	93.0	51.6	100.4	95.5	81.2	79.0	117.0	97.5	92.5	93.7	105.0	—
112.1	106.3	98.5	91.9	46.1	106.0	94.4	87.9	78.0	114.1	97.6	95.3	80.9	103.4	—
113.8	105.1	96.9	95.3	48.7	105.4	95.8	83.0	79.9	139.6	95.6	89.9	91.7	105.3	—
111.6	99.3	93.0	92.9	47.0	106.6	92.9	79.8	80.7	120.5	94.3	95.0	87.6	110.0	—
110.0	105.4	100.3	92.5	46.4	103.0	95.6	81.1	81.7	121.2	97.4	89.2	92.6	107.8	—
108.1	105.1	96.1	91.5	46.7	107.9	94.2	83.3	82.2	124.2	95.2	80.4	85.0	106.8	—
111.1	103.7	94.3	90.1	45.7	105.6	92.5	81.2	78.5	124.0	93.4	86.2	85.6	107.7	—
107.2	104.8	93.8	89.0	44.6	104.6	92.2	78.8	55.2	118.9	92.9	82.0	91.6	108.8	—
111.5	107.5	91.9	97.6	46.2	106.0	96.4	84.2	93.1	142.3	98.2	80.0	88.2	117.6	—
106.0	118.1	93.1	95.7	46.5	99.0	100.2	79.7	75.0	140.7	101.7	96.4	99.4	111.5	—
98.1	99.4	89.7	90.9	46.6	136.7	99.1	76.1	63.8	137.0	101.3	86.8	94.5	99.0	—
109.8	88.9	86.9	93.9	48.6	139.6	97.6	78.7	81.1	130.1	102.7	79.9	86.1	99.1	—
11.9	▲10.6	▲3.1	3.3	4.3	2.1	▲1.5	3.4	27.1	▲5.0	1.4	▲7.9	▲8.9	0.1	—

第1-3表 埼玉県鉱工業在庫指数（業種分類）－平成26年年間補正済み－

項目	産業	鉱工業	製造	鉄鋼業	非鉄金属	金属製品	はん用	生産用	業務用	電子部品	電気機械	情報通信	輸送機械	
	総合	総合	工業		工業	工業	機械	機械	機械	デバイス	工業	機械工業	工業	
ウエイト	－	10,000.0	9,983.2	544.4	467.6	941.9	322.1	443.2	－	827.1	1,015.3	－	1,215.9	
品目数	－	120	119	11	5	8	3	7	－	8	7	－	7	
原 指 数	22年末	－	118.1	118.2	90.2	107.2	102.5	117.5	107.5	－	115.2	85.5	－	250.0
	23年末	－	100.8	100.8	105.1	111.0	111.8	106.7	139.4	－	125.1	82.1	－	66.3
	24年末	－	143.0	143.1	108.9	101.4	127.6	120.2	155.1	－	130.3	82.2	－	392.0
	25年末	－	112.2	112.3	123.2	109.4	127.1	86.2	192.0	－	126.2	76.4	－	135.1
	26年末	－	170.6	170.8	118.7	113.8	148.1	85.4	178.3	－	132.1	72.5	－	621.8
	26年1月末	－	114.7	114.8	105.6	102.8	129.3	99.2	199.2	－	122.3	74.4	－	157.3
	2月末	－	123.9	124.0	100.7	101.1	134.1	94.6	201.0	－	119.1	66.7	－	250.2
	3月末	－	104.4	104.5	82.6	106.9	132.2	79.3	152.9	－	113.8	59.1	－	150.7
	4月末	－	103.4	103.5	89.0	111.0	133.7	72.7	157.2	－	116.0	65.1	－	125.9
	5月末	－	114.1	114.2	92.6	113.4	143.6	87.7	163.6	－	117.8	80.7	－	168.0
	6月末	－	128.9	129.1	99.1	117.0	147.1	86.4	198.1	－	119.9	94.5	－	247.6
	7月末	－	141.2	141.3	100.1	114.4	150.0	85.0	192.1	－	120.4	95.2	－	349.1
	8月末	－	148.0	148.2	105.3	117.1	160.5	74.8	191.3	－	121.4	90.4	－	410.8
	9月末	－	154.2	154.4	103.7	109.7	162.9	58.7	176.9	－	120.7	87.0	－	486.4
	10月末	－	165.8	166.0	107.7	113.5	159.2	81.2	175.8	－	129.4	91.5	－	556.1
	11月末	－	166.9	167.0	115.4	117.3	154.6	82.6	178.8	－	131.3	85.7	－	567.2
	12月末	－	170.6	170.8	118.7	113.8	148.1	85.4	178.3	－	132.1	72.5	－	621.8
	27年1月末	－	170.9	171.1	115.4	110.9	151.4	121.6	194.1	－	133.1	71.9	－	598.4
	2月末	－	160.4	160.5	120.7	113.5	146.0	119.7	190.5	－	132.0	69.3	－	516.5
	3月末	－	142.7	142.8	118.3	117.6	134.8	93.2	167.6	－	125.3	63.2	－	420.7
4月末	－	149.7	149.8	119.3	116.7	130.9	88.9	182.0	－	122.6	70.7	－	458.5	
前年比(%)	－	44.8	44.7	34.0	5.1	▲ 2.1	22.3	15.8	－	5.7	8.6	－	264.2	
季 節 調 整 指 数	26年1月末	－	106.9	107.0	106.6	106.1	135.6	85.8	190.9	－	121.3	80.3	－	105.8
	2月末	－	118.7	118.8	101.2	105.6	136.1	81.6	193.3	－	118.1	73.4	－	177.2
	3月末	－	114.6	114.7	87.2	109.8	134.4	79.8	175.3	－	116.6	74.1	－	178.2
	4月末	－	114.2	114.3	90.2	110.6	133.0	86.8	167.8	－	119.4	75.2	－	183.7
	5月末	－	122.2	122.4	90.7	110.4	144.5	84.3	171.1	－	118.6	80.2	－	244.5
	6月末	－	133.8	134.0	92.6	114.3	145.8	84.7	191.1	－	122.5	86.1	－	355.4
	7月末	－	140.8	140.9	94.3	114.6	148.2	84.6	180.2	－	118.5	83.7	－	422.9
	8月末	－	150.2	150.4	109.5	116.4	154.6	81.0	183.6	－	119.8	82.5	－	524.2
	9月末	－	158.0	158.2	106.7	110.9	155.9	65.7	178.3	－	123.7	83.1	－	656.1
	10月末	－	156.2	156.3	109.6	113.1	155.9	91.4	180.8	－	127.1	81.3	－	467.8
	11月末	－	154.8	155.0	115.4	113.7	156.0	81.5	179.0	－	127.7	80.0	－	419.7
	12月末	－	158.9	159.1	116.7	111.5	154.3	80.1	171.1	－	130.6	78.2	－	459.4
	27年1月末	－	159.3	159.4	116.5	114.5	158.8	105.2	186.0	－	132.1	77.6	－	402.4
	2月末	－	153.7	153.8	121.3	118.6	148.2	103.2	183.2	－	130.9	76.2	－	365.8
	3月末	－	156.6	156.7	124.8	120.8	137.0	93.8	192.2	－	128.4	79.2	－	497.4
4月末	－	165.3	165.4	120.8	116.3	130.2	106.2	194.3	－	126.2	81.7	－	669.1	
前月比(%)	－	5.6	5.6	▲ 3.2	▲ 3.7	▲ 5.0	13.2	1.1	－	▲ 1.7	3.2	－	34.5	

(平成22年平均=100)

窯業・ 土石製品 工業	化学工業	プラスチ ック製品 工業	パルプ・ 紙・紙加 工品工業	繊維工業	食料品 工業	その他 工業 総合							鉱業	公益事業
							ゴム製品 工業	皮革製品 工業	家具 工業	印刷業	木材・木 製品工業	その他 工業		
616.5	1,101.9	1,333.7	361.3	214.9	59.9	517.5	198.6	24.5	92.3	—	47.0	155.1	16.8	—
14	5	13	7	6	4	14	2	2	3	—	2	5	1	—
102.4	95.6	97.5	85.8	115.3	109.7	99.2	97.0	112.3	96.9	—	98.4	101.4	103.0	—
99.9	97.5	104.6	92.1	116.6	109.3	105.6	106.6	77.1	97.9	—	107.9	112.8	96.5	—
101.2	96.3	99.1	108.2	94.2	120.1	113.8	100.1	76.8	130.2	—	116.8	126.3	94.8	—
118.7	97.8	93.0	107.7	98.8	148.7	96.4	80.1	77.2	150.3	—	109.5	84.2	80.2	—
116.6	88.6	85.1	119.4	90.4	149.9	91.8	84.3	94.7	120.8	—	86.1	85.6	69.8	—
109.3	95.9	95.2	114.4	104.4	106.1	116.9	80.5	71.8	241.9	—	109.5	98.4	44.5	—
105.3	93.8	97.2	112.1	93.9	119.6	104.1	80.4	69.3	144.7	—	109.1	114.4	34.5	—
105.8	86.2	96.0	103.6	75.1	114.5	86.9	81.9	56.8	132.7	—	109.2	64.0	40.7	—
109.9	89.1	100.6	95.7	68.0	118.4	82.5	83.8	55.6	105.3	—	111.0	62.8	49.7	—
116.9	93.5	98.9	123.9	63.6	122.1	84.8	90.2	67.8	92.6	—	108.9	68.6	58.0	—
115.2	95.2	102.7	134.3	66.8	101.9	91.8	84.5	87.4	102.3	—	103.5	92.1	39.2	—
116.4	93.2	100.8	126.8	69.9	114.4	100.1	81.9	92.6	154.7	—	97.4	93.0	45.7	—
118.6	88.1	95.7	132.8	71.9	113.4	92.3	80.3	84.9	142.7	—	90.3	79.4	53.8	—
116.5	88.0	89.5	131.3	74.3	111.6	86.5	85.5	89.5	101.2	—	89.3	77.7	64.9	—
115.7	89.8	91.2	128.5	79.1	133.0	101.0	88.1	55.4	142.9	—	89.5	103.1	64.3	—
114.7	92.3	88.0	136.4	86.2	117.9	93.4	86.2	69.5	121.3	—	86.5	91.8	67.0	—
116.6	88.6	85.1	119.4	90.4	149.9	91.8	84.3	94.7	120.8	—	86.1	85.6	69.8	—
111.9	95.0	87.9	125.1	91.0	121.0	100.6	84.5	79.8	163.4	—	87.2	91.1	62.9	—
113.3	94.5	89.7	125.7	87.3	120.5	98.2	87.7	82.8	154.6	—	85.9	84.4	65.6	—
108.6	89.4	87.2	122.9	79.9	104.9	89.0	95.4	82.9	105.4	—	79.8	74.7	67.6	—
103.4	92.3	96.9	120.8	76.9	126.7	97.1	95.0	64.5	126.4	—	86.0	90.9	69.3	—
▲ 5.9	3.6	▲ 3.7	26.2	13.1	7.0	17.7	13.4	16.0	20.0	—	▲ 22.5	44.7	39.4	—
115.8	92.8	97.1	116.9	93.0	122.9	108.3	82.3	67.5	184.3	—	111.5	87.8	50.9	—
109.8	90.6	95.4	117.8	88.8	124.2	101.1	82.4	70.8	131.5	—	109.8	122.5	37.3	—
108.5	90.4	97.4	117.9	74.7	116.6	92.3	83.6	64.1	139.3	—	108.5	79.2	42.2	—
110.4	92.0	100.2	108.0	71.3	114.4	91.3	85.3	68.7	122.3	—	107.5	76.3	48.6	—
111.8	93.2	97.4	125.2	68.4	118.9	85.6	88.6	75.7	101.0	—	105.6	69.8	54.4	—
114.7	92.1	96.6	125.2	74.5	107.2	92.8	82.1	78.9	125.3	—	101.3	85.0	47.1	—
114.4	91.8	96.6	114.0	76.1	113.3	98.3	80.8	77.4	164.4	—	96.4	88.3	50.5	—
116.1	91.5	96.0	125.7	78.1	119.7	93.8	80.3	78.1	137.6	—	90.4	82.4	53.0	—
112.5	89.8	92.7	126.3	77.0	110.7	91.7	85.2	80.6	118.4	—	90.6	84.5	58.0	—
115.1	88.8	92.0	122.0	78.6	123.8	94.6	85.1	68.7	124.0	—	91.1	89.2	60.1	—
114.1	91.3	90.1	127.4	78.5	122.7	89.6	85.6	76.1	116.7	—	89.5	81.6	60.7	—
117.9	89.4	89.5	129.8	79.9	126.5	90.7	85.9	81.8	120.2	—	87.7	81.6	61.7	—
118.6	91.9	89.6	127.8	81.1	140.2	93.2	86.4	75.0	124.5	—	88.8	81.3	72.0	—
118.1	91.3	88.0	132.1	82.6	125.1	95.4	89.9	84.5	140.5	—	86.4	90.4	70.9	—
111.4	93.8	88.5	139.9	79.5	106.8	94.5	97.4	93.5	110.7	—	79.3	92.5	70.2	—
103.9	95.3	96.5	136.3	80.7	122.4	107.4	96.7	79.6	146.8	—	83.3	110.4	67.8	—
▲ 6.7	1.6	9.0	▲ 2.6	1.5	14.6	13.7	▲ 0.7	▲ 14.9	32.6	—	5.0	19.4	▲ 3.4	—

第1-4表 埼玉県鉱工業在庫率指数（業種分類）－平成26年年間補正済み－

項目	産業	鉱工業	製造	鉄鋼業	非鉄金属	金属製品	はん用	生産用	業務用	電子部品	電気機械	情報通信	輸送機械	
	総合	総合	工業		工業	工業	機械	機械	機械	デバイス	工業	機械工業	工業	
ウェイト	－	9,194.4	9,177.6	544.1	467.6	941.9	322.1	165.9	－	323.4	991.0	－	1,215.9	
品目数	－	112	111	10	5	8	3	4	－	5	6	－	7	
原 指 数	22年平均	－	100.0	100.0	100.0	100.0	100.0	100.0	－	100.0	100.0	－	100.0	
	23年平均	－	112.1	112.1	93.7	125.6	118.6	95.2	92.9	－	127.9	112.3	－	141.7
	24年平均	－	144.8	144.9	104.7	132.2	119.0	114.1	109.3	－	132.3	106.6	－	364.7
	25年平均	－	117.3	117.3	106.3	128.3	135.0	106.5	132.1	－	125.3	107.1	－	159.2
	26年平均	－	156.1	156.3	104.2	144.9	166.2	123.0	198.9	－	119.5	110.0	－	411.0
	26年1月	－	124.5	124.6	103.7	125.7	156.6	123.9	126.6	－	121.9	95.6	－	163.3
	2月	－	130.1	130.3	105.2	140.3	154.9	98.9	117.2	－	112.1	83.2	－	250.8
	3月	－	96.8	96.9	82.6	144.3	130.2	72.4	42.3	－	99.1	64.0	－	132.0
	4月	－	116.5	116.7	109.8	141.8	141.6	102.8	360.9	－	113.9	99.2	－	140.9
	5月	－	133.9	134.1	109.2	145.4	163.8	140.9	398.9	－	116.6	135.4	－	185.1
	6月	－	151.6	151.8	109.0	148.0	183.4	101.6	361.5	－	110.5	141.3	－	313.5
	7月	－	150.4	150.6	96.8	142.0	178.9	136.2	150.5	－	116.5	124.9	－	368.3
	8月	－	222.6	222.9	120.2	178.2	194.5	122.2	167.3	－	131.4	145.6	－	811.3
	9月	－	166.4	166.6	98.4	145.3	191.5	54.5	103.9	－	111.3	114.6	－	515.2
	10月	－	189.7	190.0	94.2	131.0	170.7	211.7	232.1	－	133.9	125.8	－	636.2
	11月	－	195.8	196.1	103.0	151.9	156.7	159.3	208.1	－	140.6	103.7	－	704.7
	12月	－	194.3	194.6	118.5	144.8	172.1	152.1	117.0	－	126.6	86.7	－	710.4
	27年1月	－	196.1	196.3	117.5	151.6	204.8	163.5	251.3	－	135.0	96.9	－	606.1
	2月	－	168.7	168.9	127.7	150.0	203.0	106.5	115.3	－	136.6	95.9	－	462.1
	3月	－	136.7	136.9	123.7	148.6	159.5	60.4	52.2	－	108.1	79.6	－	359.1
4月	－	185.5	185.7	139.1	160.4	202.6	90.2	248.4	－	128.7	113.2	－	578.5	
前年比(%)	－	59.2	59.1	26.7	13.1	43.1	▲ 12.3	▲ 31.2	－	13.0	14.1	－	310.6	
季 節 調 整 指 数	26年1月	－	106.0	106.1	99.1	125.9	140.0	106.0	121.4	－	114.2	98.0	－	123.0
	2月	－	126.3	126.6	106.0	135.5	147.5	100.6	148.3	－	108.2	95.5	－	240.4
	3月	－	120.6	120.7	87.6	157.5	139.6	102.3	131.1	－	112.5	89.6	－	158.1
	4月	－	124.4	124.7	100.8	138.6	142.7	121.7	163.5	－	112.4	102.2	－	172.2
	5月	－	129.6	129.7	97.6	144.2	160.7	111.6	194.3	－	116.5	114.4	－	188.5
	6月	－	159.6	159.9	100.1	149.0	171.3	109.4	385.4	－	119.6	119.8	－	453.8
	7月	－	163.0	163.2	92.7	145.6	176.7	143.2	211.3	－	120.6	112.6	－	515.6
	8月	－	220.7	221.1	117.0	160.6	180.8	130.1	226.3	－	126.6	123.2	－	991.7
	9月	－	175.2	175.4	107.3	148.9	189.0	85.5	210.8	－	119.8	122.4	－	570.4
	10月	－	175.1	175.4	109.2	142.2	182.7	175.3	233.3	－	124.3	113.6	－	481.4
	11月	－	183.6	183.9	115.6	150.8	181.5	133.0	222.1	－	129.2	109.9	－	525.2
	12月	－	182.8	183.1	120.8	139.6	188.6	129.1	148.9	－	129.3	103.2	－	551.3
	27年1月	－	167.0	167.1	112.3	151.9	183.1	139.9	241.1	－	126.5	99.3	－	456.4
	2月	－	163.8	164.0	128.7	144.9	193.4	108.3	145.9	－	131.9	110.1	－	443.0
3月	－	170.3	170.5	131.2	162.2	171.0	85.4	161.8	－	122.7	111.5	－	430.1	
4月	－	198.1	198.4	127.6	156.8	204.2	106.8	112.5	－	127.0	116.7	－	707.0	
前月比(%)	－	16.3	16.4	▲ 2.7	▲ 3.3	19.4	25.1	▲ 30.5	－	3.5	4.7	－	64.4	

(平成22年平均=100)

窯業・ 土石製品 工業	化学工業	プラスチ ック製品 工業	パルプ・ 紙・紙加 工品工業	繊維工業	食料品 工業	その他 工業 総合							鉱業	公益事業
							ゴム製品 工業	皮革製品 工業	家具 工業	印刷業	木材・木 製品工業	その他 工業		
616.5	1,101.9	1,333.7	361.3	214.9	59.9	517.5	198.6	24.5	92.3	—	47.0	155.1	16.8	—
14	5	13	7	6	4	14	2	2	3	—	2	5	1	—
100.0	100.0	100.0	100.0	100.0	100.0	100.0	100.0	100.0	100.0	—	100.0	100.0	100.0	—
95.9	96.7	108.6	103.8	109.8	100.3	113.1	117.2	96.8	95.4	—	103.5	124.1	94.3	—
97.8	110.0	105.0	115.1	103.7	112.8	115.7	132.2	80.2	79.4	—	105.5	124.7	91.0	—
99.6	103.3	98.6	113.6	114.9	121.4	107.5	118.1	81.0	112.5	—	110.6	94.0	74.0	—
100.6	97.5	97.2	120.8	148.7	120.1	98.6	101.5	101.0	104.7	—	111.2	87.1	48.8	—
106.5	114.9	112.0	120.6	161.6	131.9	114.5	105.0	74.6	184.6	—	122.3	88.9	50.3	—
99.6	106.5	105.6	110.7	125.5	130.9	110.8	98.7	82.7	108.1	—	162.3	116.9	40.8	—
101.8	79.0	82.6	88.9	106.4	100.5	91.0	97.6	62.5	129.1	—	121.5	55.0	37.0	—
109.0	91.5	96.2	94.9	122.2	115.3	92.8	110.7	60.0	94.4	—	127.2	63.7	45.5	—
101.7	106.5	95.5	137.2	123.5	122.3	95.5	113.7	92.2	89.3	—	122.1	68.2	56.0	—
99.4	104.1	95.7	137.9	152.5	112.1	94.9	91.7	141.9	85.9	—	94.9	96.8	49.1	—
90.3	94.5	96.0	115.6	153.8	116.6	89.8	89.0	106.7	109.0	—	94.8	75.1	36.2	—
112.8	105.0	107.6	146.6	148.1	131.9	101.4	112.6	91.6	116.2	—	89.4	83.5	48.4	—
104.3	90.4	92.1	125.9	154.8	108.8	84.8	98.7	91.6	69.0	—	101.5	70.3	58.6	—
95.9	86.0	94.9	121.5	165.5	126.4	105.1	91.1	55.4	102.0	—	102.6	133.5	50.2	—
87.2	99.7	92.7	136.7	171.9	111.0	103.7	106.2	110.0	84.5	—	96.8	113.0	56.3	—
99.0	91.8	95.7	112.8	198.2	133.3	99.3	103.5	242.4	84.2	—	99.1	80.2	56.8	—
114.4	118.4	112.3	136.4	190.6	148.4	103.2	106.6	85.4	124.0	—	107.5	88.1	67.1	—
122.4	107.8	101.0	128.1	155.1	132.6	93.0	109.1	102.9	91.6	—	97.3	70.4	58.5	—
92.2	86.6	87.2	113.3	134.1	105.0	89.0	120.0	108.7	57.5	—	83.6	66.5	59.2	—
90.0	96.6	102.6	117.8	141.4	118.8	109.4	117.4	67.2	104.9	—	106.5	109.2	67.0	—
▲ 17.4	5.6	6.7	24.1	15.7	3.0	17.9	6.1	12.0	11.1	—	▲ 16.3	71.4	47.3	—
102.0	92.4	96.3	109.6	132.6	130.0	102.5	101.4	74.7	120.7	—	118.8	85.5	44.6	—
102.3	94.5	97.4	112.8	131.4	124.7	118.7	101.8	85.7	110.2	—	144.4	147.1	44.8	—
103.2	89.3	89.9	110.4	121.6	99.2	99.3	101.3	82.9	166.2	—	120.3	72.7	40.1	—
104.4	98.3	99.1	108.5	133.5	119.0	93.0	111.9	89.4	90.3	—	119.5	65.4	43.9	—
88.2	100.1	95.4	131.6	139.0	118.7	90.6	105.6	98.4	82.9	—	116.1	63.6	48.4	—
101.2	100.0	97.2	126.5	159.8	116.1	95.8	90.5	102.0	101.0	—	102.7	92.3	44.4	—
90.0	97.4	100.9	106.6	153.8	119.5	95.4	92.9	98.1	113.5	—	100.0	81.4	46.5	—
102.3	103.6	107.3	128.0	152.6	126.8	97.4	101.7	99.3	107.7	—	86.7	83.5	48.0	—
97.5	95.6	94.4	127.0	155.7	105.9	92.9	100.0	102.7	90.1	—	98.2	82.6	53.2	—
100.9	94.7	94.7	122.1	162.4	127.1	100.7	98.3	81.8	94.1	—	116.1	99.5	55.1	—
103.8	108.8	97.4	133.4	163.9	122.0	99.0	106.6	101.4	92.3	—	102.2	92.9	58.9	—
115.0	95.7	96.8	129.1	170.0	130.9	97.9	105.5	147.5	91.8	—	104.4	78.9	56.3	—
109.6	95.2	96.5	123.9	156.4	146.3	92.3	102.9	85.5	81.1	—	104.4	84.8	59.4	—
125.7	95.7	93.1	130.5	162.4	126.3	99.7	112.5	106.6	93.4	—	86.6	88.6	64.2	—
93.4	97.9	94.9	140.7	153.3	103.6	97.1	124.5	144.3	74.0	—	82.8	87.9	64.1	—
86.2	103.7	105.7	134.7	154.5	122.6	109.7	118.7	100.2	100.4	—	100.1	112.1	64.7	—
▲ 7.7	5.9	11.4	▲ 4.3	0.8	18.3	13.0	▲ 4.7	▲ 30.6	35.7	—	20.9	27.5	0.9	—

第2-1表 埼玉県鉱工業生産指数（特殊分類）－平成26年 年間補正済み－  
（平成22年平均＝100）

項目	鉱工業 総合	最終 需要財	投資財			消費財			生産財	鉱工業用 生産財	その他用 生産財
			資本財	建設財	消費財	耐久 消費財	非耐久 消費財				
ウェイト	10,000.0	6,112.2	2,523.2	1,782.6	740.6	3,589.0	953.3	2,635.7	3,887.8	3,085.2	802.6
品目数	222	113	77	42	35	36	14	22	109	98	11
原 指 数	22年平均	100.0	100.0	100.0	100.0	100.0	100.0	100.0	100.0	100.0	100.0
	23年平均	98.5	99.3	105.4	105.1	106.2	95.0	80.0	100.4	97.3	95.2
	24年平均	96.4	95.5	89.1	82.8	104.4	100.0	95.6	101.6	97.7	96.1
	25年平均	93.1	91.1	91.3	84.7	107.2	90.9	66.9	99.7	96.3	95.3
	26年平均	97.6	97.3	93.7	91.2	99.7	99.8	81.7	106.4	98.1	98.6
	26年1月	96.4	98.3	98.8	97.0	103.1	97.9	100.9	96.8	93.4	94.6
	2月	95.8	95.7	99.0	98.2	101.0	93.4	87.8	95.5	96.0	96.3
	3月	106.5	106.5	109.5	112.5	102.5	104.4	92.5	108.7	106.4	105.9
	4月	97.8	97.2	89.7	86.6	97.3	102.4	82.6	109.6	98.9	99.0
	5月	94.0	92.7	82.0	76.3	95.8	100.2	83.7	106.1	96.1	97.8
	6月	100.6	100.5	91.7	86.6	104.0	106.6	89.4	112.8	100.8	101.9
	7月	100.0	98.8	90.8	84.8	105.2	104.4	87.8	110.4	101.9	103.9
	8月	82.9	79.9	75.1	69.3	89.0	83.2	61.0	91.3	87.7	88.2
	9月	97.2	94.7	88.4	83.7	99.8	99.2	80.4	106.0	101.0	101.2
	10月	103.2	103.5	97.1	95.0	102.3	108.0	76.6	119.4	102.8	103.1
	11月	96.7	97.9	102.5	104.1	98.5	94.7	63.4	106.0	94.9	95.1
	12月	99.7	101.6	99.5	100.0	98.4	103.1	73.8	113.7	96.7	96.3
	27年1月	92.2	92.6	87.7	87.7	87.8	96.0	67.2	106.4	91.5	92.8
	2月	95.5	96.0	100.9	103.6	94.3	92.6	69.6	100.9	94.5	93.8
	3月	105.7	106.4	119.3	128.4	97.5	97.3	70.1	107.1	104.6	103.8
4月	93.4	90.0	85.4	84.8	86.7	93.2	65.9	103.1	98.7	98.1	
前年比(%)	▲ 4.5	▲ 7.4	▲ 4.8	▲ 2.1	▲ 10.9	▲ 9.0	▲ 20.2	▲ 5.9	▲ 0.2	▲ 0.9	2.7
季 節 調 整 指 数	26年1月	107.0	109.3	110.3	110.0	110.8	108.2	100.6	106.1	102.0	103.3
	2月	97.8	96.6	92.3	88.7	99.3	99.8	90.0	102.1	100.0	101.4
	3月	99.5	98.1	94.0	90.6	101.5	102.6	90.0	107.4	100.7	100.8
	4月	97.9	97.8	92.8	90.4	99.4	101.7	90.4	106.1	98.2	98.4
	5月	99.5	99.6	94.0	90.8	102.6	102.5	92.2	108.2	99.0	99.2
	6月	97.7	97.9	92.9	89.1	102.5	101.6	85.9	107.3	97.4	97.5
	7月	96.1	96.0	88.9	84.3	99.5	101.3	82.4	108.5	96.6	96.9
	8月	94.1	92.8	88.2	83.1	99.4	96.4	72.7	105.2	96.5	97.3
	9月	91.8	89.0	76.9	69.3	97.2	98.7	77.6	106.0	98.7	99.0
	10月	97.3	97.5	96.0	96.5	96.1	97.9	70.0	107.8	97.0	97.5
	11月	97.5	99.6	115.2	127.1	96.1	92.4	61.6	105.0	95.0	96.0
	12月	96.2	95.3	88.4	86.2	94.1	96.8	70.7	106.4	96.4	97.5
	27年1月	104.2	105.2	101.6	104.1	95.9	107.3	68.1	118.0	100.9	102.7
	2月	97.5	96.9	94.1	93.6	92.7	98.9	71.3	107.9	98.4	98.8
	3月	97.0	95.7	96.9	96.9	93.3	95.2	69.2	104.4	97.7	97.2
4月	93.5	90.6	88.3	88.5	88.6	92.6	72.1	99.8	98.0	97.5	
前月比(%)	▲ 3.6	▲ 5.3	▲ 8.9	▲ 8.7	▲ 5.0	▲ 2.7	4.2	▲ 4.4	0.3	0.3	1.2

第2-2表 埼玉県鉱工業出荷指数（特殊分類）－平成26年 年間補正済み－  
（平成22年平均＝100）

項目	鉱工業 総合	最終 需要財	投資財			消費財			生産財	鉱工業用 生産財	その他用 生産財
			資本財	建設財	消費財	耐久 消費財	非耐久 消費財				
ウェイト	10,000.0	6,173.3	2,638.5	1,943.9	694.6	3,534.8	1,683.3	1,851.5	3,826.7	3,319.5	507.2
品目数	222	113	77	42	35	36	14	22	109	98	11
原 指 数	22年平均	100.0	100.0	100.0	100.0	100.0	100.0	100.0	100.0	100.0	100.0
	23年平均	94.9	94.4	101.3	99.8	105.4	89.2	78.8	98.7	95.7	94.4
	24年平均	94.0	92.3	89.8	85.0	103.2	94.2	89.8	98.2	96.7	95.7
	25年平均	89.7	85.9	89.0	82.7	106.4	83.7	69.1	96.9	95.6	95.1
	26年平均	94.7	92.2	92.9	89.9	101.3	91.6	77.8	104.2	98.7	99.1
	26年1月	96.4	97.6	96.1	95.0	99.5	98.7	102.7	95.2	94.5	95.7
	2月	91.4	88.1	95.6	93.6	101.2	82.5	75.1	89.3	96.6	97.0
	3月	107.7	108.6	113.1	112.9	113.5	105.3	107.6	103.3	106.2	105.9
	4月	95.9	94.3	90.7	88.5	96.8	97.1	88.5	104.8	98.4	98.5
	5月	90.9	87.7	81.7	76.3	96.8	92.1	81.7	101.5	96.0	97.0
	6月	96.5	93.7	90.3	86.6	100.7	96.1	79.6	111.2	101.1	102.0
	7月	96.3	91.9	91.4	85.6	107.4	92.2	74.2	108.6	103.6	105.2
	8月	80.7	75.4	74.2	68.9	89.2	76.3	54.6	95.9	89.3	89.8
	9月	94.6	89.8	92.0	87.1	105.7	88.2	71.5	103.3	102.3	102.3
	10月	97.0	94.1	95.4	93.3	101.2	93.1	68.9	115.2	101.8	102.0
	11月	92.9	91.1	99.0	97.5	103.0	85.1	63.2	105.1	95.7	96.0
	12月	95.6	93.9	95.6	93.7	100.8	92.6	66.1	116.7	98.3	98.3
	27年1月	86.8	84.4	84.4	83.2	87.6	84.5	72.5	95.3	90.7	91.5
	2月	95.8	96.1	98.7	98.5	99.2	94.1	85.3	102.1	95.4	95.3
	3月	108.2	109.1	116.8	121.6	103.5	103.4	85.4	119.7	106.8	106.8
4月	90.7	86.7	84.5	82.3	90.6	88.4	59.7	114.5	97.0	96.4	
前年比(%)	▲ 5.4	▲ 8.1	▲ 6.8	▲ 7.0	▲ 6.4	▲ 9.0	▲ 32.5	9.3	▲ 1.4	▲ 2.1	
季 節 調 整 指 数	26年1月	104.9	106.3	108.0	106.4	111.1	105.3	103.6	105.3	103.0	104.8
	2月	92.2	86.9	92.9	88.9	100.7	84.8	69.9	97.1	100.8	101.6
	3月	98.1	96.5	96.0	91.8	105.5	96.8	89.0	103.2	101.7	101.8
	4月	98.3	98.3	94.6	91.2	101.4	99.3	97.6	101.3	98.8	99.3
	5月	97.9	96.4	93.0	88.3	104.4	98.2	94.5	103.0	99.9	100.2
	6月	95.0	92.3	90.6	86.2	101.2	92.9	80.1	106.7	98.4	98.7
	7月	93.5	90.7	89.3	84.3	100.7	93.0	78.7	106.8	97.6	98.1
	8月	91.1	87.2	87.1	82.0	99.1	87.6	68.5	103.3	97.3	97.9
	9月	92.0	87.7	83.1	76.1	101.4	90.7	75.0	104.9	99.1	98.6
	10月	93.2	91.0	94.8	93.8	97.5	89.4	67.9	106.7	96.8	97.1
	11月	92.4	90.6	106.2	110.2	99.1	82.0	58.0	105.9	95.2	95.8
	12月	89.3	85.2	83.7	85.3	96.0	82.7	58.0	105.4	96.2	96.9
	27年1月	96.3	93.9	98.2	97.1	99.4	91.1	73.8	106.8	100.2	101.8
	2月	96.7	94.8	95.9	93.6	98.7	96.7	79.3	111.0	99.6	99.8
	3月	96.8	95.6	95.0	94.5	92.8	95.3	72.7	116.1	99.9	100.1
4月	93.0	90.3	88.1	84.8	94.9	90.4	65.8	110.7	97.4	97.2	
前月比(%)	▲ 3.9	▲ 5.5	▲ 7.3	▲ 10.3	2.3	▲ 5.1	▲ 9.5	▲ 4.7	▲ 2.5	▲ 2.9	

第2-3表 埼玉県鉱工業在庫指数（特殊分類）－平成26年 年間補正済み－  
（平成22年平均＝100）

項目	鉱工業 総合	最終 需要財	投資財			消費財			生産財	鉱工業用 生産財	その他用 生産財	
			資本財	建設財	消費財	耐久	非耐久					
						消費財	消費財					
ウェイト	10,000.0	4,326.5	2,640.3	1,136.0	1,504.3	1,686.2	1,308.9	377.3	5,673.5	5,409.4	264.1	
品目数	130	61	43	18	25	18	9	9	69	65	4	
原 指 数	22年末	118.1	139.4	104.9	112.5	99.2	193.5	221.4	96.7	101.9	102.0	98.7
	23年末	100.8	93.0	106.4	106.3	106.5	71.9	64.0	99.4	106.7	106.6	109.1
	24年末	143.0	187.2	134.3	158.5	116.1	270.0	320.6	94.6	109.3	109.5	106.0
	25年末	112.3	119.1	120.8	128.6	114.9	116.5	120.0	104.5	107.1	107.8	91.7
	26年末	170.6	255.8	153.5	200.8	117.7	416.0	503.7	112.0	105.7	107.1	76.8
	26年1月末	114.8	125.8	125.8	137.7	116.8	125.8	133.2	100.3	106.3	106.9	95.6
	2月末	123.9	150.4	133.9	160.0	114.1	176.4	198.8	98.7	103.7	104.2	93.8
	3月末	104.5	109.4	108.3	119.2	100.1	111.0	118.9	83.8	100.8	101.4	87.9
	4月末	103.5	105.1	109.9	118.5	103.4	97.4	100.8	85.8	102.3	102.8	92.1
	5月末	114.1	121.7	118.2	134.3	106.1	127.1	136.9	93.1	108.3	109.0	93.9
	6月末	129.0	152.3	131.7	153.5	115.1	184.6	209.7	97.4	111.2	111.8	97.9
	7月末	141.2	181.8	140.7	168.2	120.0	246.2	287.9	101.6	110.2	110.7	99.4
	8月末	148.1	199.4	147.5	178.5	124.2	280.7	332.8	100.2	108.9	109.5	97.2
	9月末	154.3	216.1	144.0	178.6	117.9	328.9	393.2	105.9	107.1	108.3	83.2
	10月末	165.9	238.4	153.5	194.7	122.4	371.3	446.7	109.9	110.6	111.7	87.5
	11月末	166.9	240.7	152.2	195.3	119.6	379.3	455.8	113.9	110.6	111.9	84.3
	12月末	170.6	255.8	153.5	200.8	117.7	416.0	503.7	112.0	105.7	107.1	76.8
	27年1月末	171.0	251.6	157.6	206.7	120.6	398.7	482.2	109.2	109.5	111.0	78.1
	2月末	160.4	227.2	150.4	193.9	117.6	347.5	417.0	106.2	109.4	110.9	79.4
	3月末	142.7	193.5	133.0	163.6	109.8	288.4	343.5	97.1	104.0	105.2	78.7
4月末	149.7	205.9	137.2	175.9	108.0	313.6	375.7	98.1	106.8	107.9	85.3	
前年比(%)	44.6	95.9	24.8	48.4	4.4	222.0	272.7	14.3	4.4	5.0	▲7.4	
季 節 調 整 指 数	26年1月末	107.0	107.2	119.6	126.9	114.1	90.8	91.7	97.9	108.0	108.7	95.2
	2月末	118.7	135.0	129.2	151.5	111.9	134.5	143.6	97.6	104.2	104.8	93.2
	3月末	114.6	127.2	122.9	142.6	108.2	133.5	143.9	86.5	104.7	105.4	90.1
	4月末	114.2	125.7	116.6	128.7	107.5	140.1	152.2	94.3	105.2	105.7	95.0
	5月末	122.1	141.1	122.2	145.2	106.8	179.5	200.8	99.3	106.9	107.4	96.5
	6月末	133.9	172.5	135.0	162.3	114.4	242.1	284.2	104.0	107.4	107.8	95.6
	7月末	140.9	188.4	137.2	162.4	117.5	281.6	341.0	99.6	106.6	107.1	95.6
	8月末	150.4	208.3	145.9	177.2	123.7	322.2	396.8	101.4	108.5	109.1	97.6
	9月末	158.0	226.9	147.0	186.3	117.2	367.5	463.4	103.4	108.6	109.7	83.7
	10月末	156.2	215.3	147.1	185.3	118.9	320.9	388.4	103.5	109.1	110.3	84.9
	11月末	154.9	209.9	145.7	179.6	118.4	305.1	359.2	104.5	109.0	110.4	82.2
	12月末	158.9	220.9	146.6	182.2	117.7	321.3	375.2	108.7	107.1	108.5	80.1
	27年1月末	159.4	214.5	149.8	190.5	117.8	287.8	331.8	106.6	111.3	112.9	77.8
	2月末	153.7	203.9	145.1	183.6	115.3	264.9	301.1	105.0	109.9	111.6	78.9
3月末	156.6	225.0	150.9	195.7	118.6	347.0	415.8	100.3	108.1	109.3	80.7	
4月末	165.2	246.2	145.6	191.1	112.3	451.2	567.4	107.8	109.9	110.9	88.0	
前月比(%)	5.5	9.4	▲3.5	▲2.4	▲5.3	30.0	36.5	7.5	1.7	1.5	9.0	



第2-4表 埼玉県鉱工業在庫率指数（特殊分類）－平成26年 年間補正済み－  
（平成22年平均＝100）

項目	鉱工業 総合	最終 需要財	投資財			消費財			生産財	鉱工業用 生産財	その他用 生産財
			資本財	建設財	消費財	耐久	非耐久				
						消費財	消費財				
ウェイト	9,194.4	4,024.9	2,338.7	834.4	1,504.3	1,686.2	1,308.9	377.3	5,169.5	4,905.4	264.1
品目数	122	57	39	14	25	18	9	9	65	61	4
原 指 数	22年平均	100.0	100.0	100.0	100.0	100.0	100.0	100.0	100.0	100.0	100.0
	23年平均	112.1	112.6	106.2	114.4	101.7	121.5	126.6	103.7	111.6	111.4
	24年平均	144.8	182.5	134.1	183.5	106.8	249.4	290.1	108.3	115.5	115.1
	25年平均	117.3	119.2	116.8	135.0	106.7	122.6	125.1	113.8	115.7	115.9
	26年平均	156.1	198.9	149.6	223.2	108.8	267.2	309.0	122.2	122.7	123.8
	26年1月	124.5	124.0	129.5	152.0	117.1	116.2	111.7	131.8	124.9	125.0
	2月	130.1	146.3	118.3	125.7	114.1	185.3	206.0	113.4	117.5	117.8
	3月	96.8	90.5	94.2	111.3	84.6	85.3	86.1	82.7	101.8	102.5
	4月	116.5	117.6	136.7	201.4	100.8	91.2	90.9	92.3	115.7	116.5
	5月	133.9	140.2	144.3	222.5	100.9	134.6	142.1	108.6	129.0	130.1
	6月	151.6	177.9	168.0	281.8	104.8	191.6	209.7	128.6	131.2	132.2
	7月	150.4	183.8	128.8	172.4	104.6	260.2	299.2	124.8	124.4	124.9
	8月	222.6	330.9	289.5	569.1	134.4	388.3	464.1	125.1	138.4	139.1
	9月	166.4	225.1	128.7	167.3	107.4	358.7	424.5	130.5	120.6	122.5
	10月	189.7	271.7	152.7	226.9	111.6	436.8	522.4	139.6	125.9	127.4
	11月	195.8	289.1	154.3	234.3	110.0	476.0	571.5	144.6	123.2	124.7
	12月	194.3	289.4	150.3	213.4	115.2	482.4	579.7	144.7	120.3	122.3
	27年1月	196.1	272.7	168.2	229.4	134.3	417.5	493.8	153.1	136.5	138.5
	2月	168.7	215.3	147.1	196.3	119.7	310.0	362.8	126.6	132.4	134.6
	3月	136.8	171.3	109.4	122.0	102.4	257.1	299.6	110.0	109.9	111.2
4月	185.5	251.3	145.6	214.0	107.6	398.0	479.9	113.8	134.3	136.5	
前年比(%)	59.2	113.7	6.5	6.3	6.7	336.4	427.9	23.3	16.1	17.2	▲7.5
季 節 調 整 指 数	26年1月	106.0	100.0	114.9	137.6	99.6	86.2	81.1	116.0	112.7	112.7
	2月	126.3	146.1	117.3	130.8	111.7	185.2	204.8	115.5	114.6	115.0
	3月	120.6	116.2	120.0	149.2	99.2	120.5	123.7	94.9	113.3	114.0
	4月	124.4	129.5	127.0	164.3	101.0	114.5	113.7	116.7	117.8	118.2
	5月	129.6	139.2	119.8	151.6	97.7	173.4	182.2	121.0	120.0	120.6
	6月	159.6	206.2	173.4	298.9	105.4	254.1	292.8	132.4	126.4	127.3
	7月	163.0	213.5	140.5	219.9	105.3	311.5	378.3	118.0	126.6	127.4
	8月	220.8	342.2	284.2	626.6	123.8	408.3	492.1	120.9	133.1	134.0
	9月	175.2	238.0	137.0	213.2	107.6	372.0	458.3	124.7	127.1	129.3
	10月	175.1	230.7	142.7	204.5	112.7	342.7	397.9	132.3	129.1	130.7
	11月	183.6	250.0	163.6	233.8	120.9	347.8	405.1	130.1	127.9	129.8
	12月	182.9	253.6	155.6	214.4	120.0	372.5	437.2	137.0	124.6	126.5
	27年1月	167.0	220.0	149.3	207.7	114.2	309.8	358.3	134.7	123.2	124.9
	2月	163.8	215.0	145.9	204.3	117.2	309.8	360.7	128.9	129.1	131.4
3月	170.4	220.0	139.4	163.6	120.1	363.2	430.3	126.3	122.3	123.7	
4月	198.1	276.7	135.3	174.6	107.8	499.8	600.1	143.9	136.8	138.5	
前月比(%)	16.3	25.8	▲2.9	6.7	▲10.2	37.6	39.5	13.9	11.9	12.0	6.8

－ 利 用 上 の 注 意 －

基準年次 平成22年（2010年）  
採用品目 生産211品目、出荷209品目、在庫120品目  
季節調整 センサス局法（X-12-ARIMA）

この情報は、インターネットでもご覧になれます。



<http://www.pref.saitama.lg.jp/theme/tokei/index.html>

平成27年6月25日 発行

埼玉県総務部統計課 動態統計担当

〒330-9301 さいたま市浦和区高砂3-15-1

TEL 048-830-2320（直通） FAX 048-822-4104

※ 品目別の指数が必要なときは、上記の連絡先にお問い合わせください。  
（品目によってはお答えできないものもあります。）