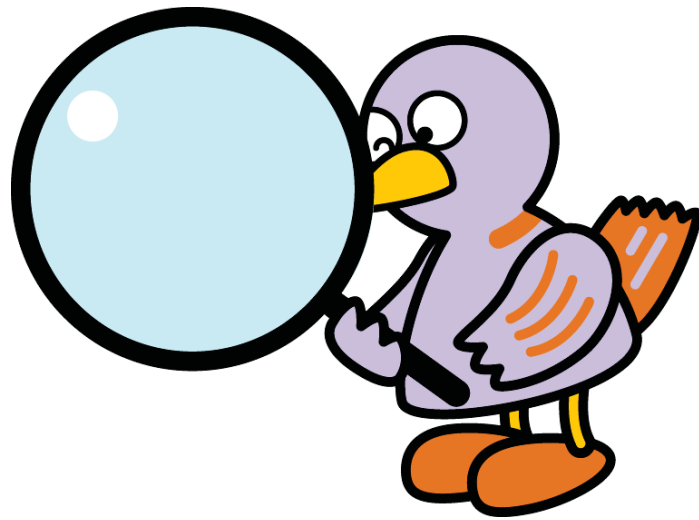


# 埼玉県鉱工業指数

平成26年12月分



埼玉県マスコット「コバトン」



彩の国  
埼玉県

総務部統計課

## ○ 平成26年12月鉱工業指数 概要

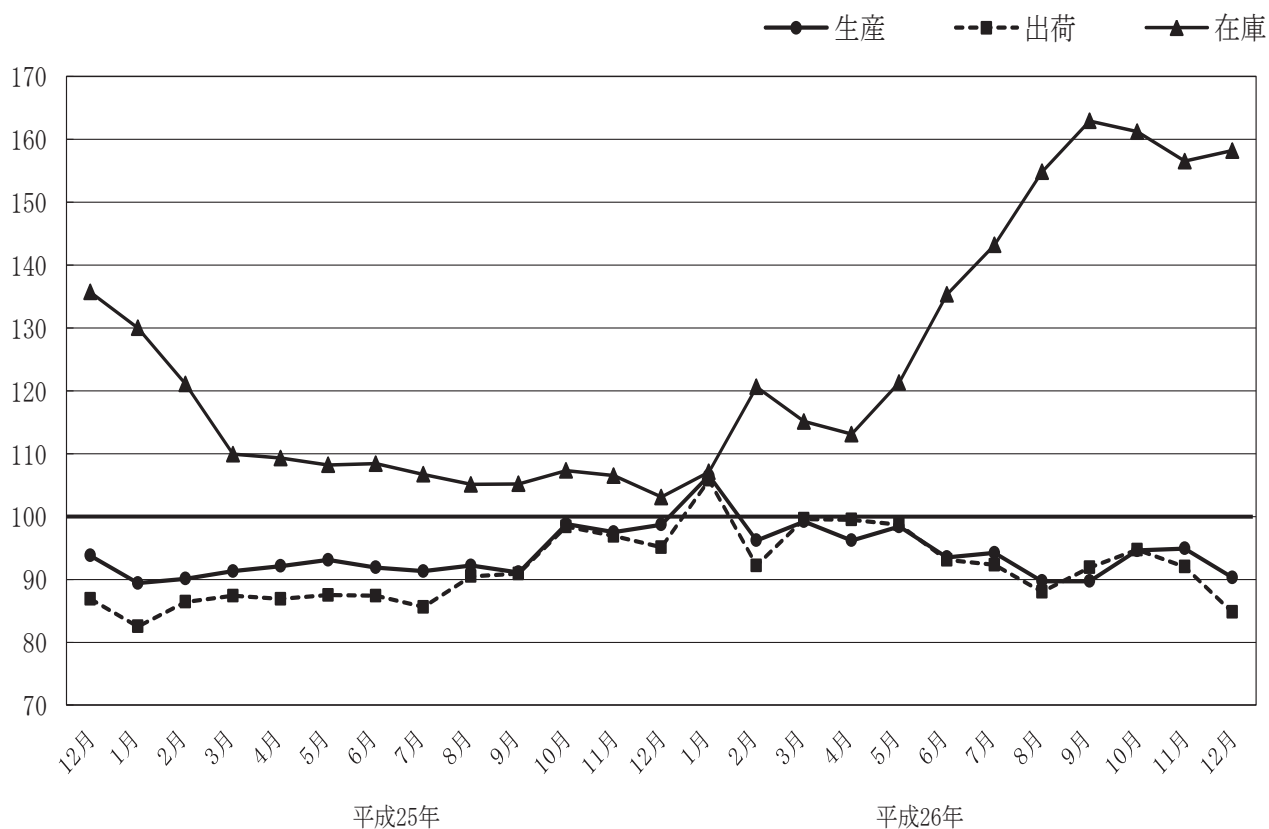
生産は90.3で4か月ぶりの低下、出荷は84.8で2か月連続の低下となった。また、在庫は158.2で3か月ぶりの上昇、在庫率は180.3で2か月ぶりの低下となっている。

(平成22年平均=100)

	埼玉県			全国		
	指数	前月比 (%)	前年同月比 (%)	指数	前月比 (%)	前年同月比 (%)
生産	90.3	▲4.8	▲7.0	98.7	0.8	0.1
出荷	84.8	▲7.8	▲9.3	98.2	1.0	0.3
在庫	158.2	1.1	53.5	111.7	▲0.7	5.9
在庫率	180.3	▲3.6	79.4	112.0	▲4.3	7.6

注) 指数と前月比は季節調整済み (X-12-ARIMA)、前年同月比は原指数による。

## ○ 埼玉県鉱工業総合指数の推移



## ○ 上昇・低下に寄与した主な業種

### (1) 生産

※数値は対前月比。

		業 種	品 目
上 昇	1 2 業種	輸送機械工業 18.2%	乗用車、自動車エンジン、普通トラック
		化学工業 5.4%	医薬品、印刷インキ、印刷インキ用ワニス
		はん用機械工業 4.6%	空気圧機器、ポンプ、固定比減速機
		電子部品・デバイス工業 4.1%	混成集積回路、光電変換素子
低 下	1 0 業種	生産用機械工業 ▲64.3%	半導体製造装置、フラットパネルディスプレイ製造装置
		業務用機械工業 ▲8.8%	医療用機械器具、精密測定機、デジタル複写機
		金属製品工業 ▲7.4%	食缶、水門、鉄塔
		食料品工業 ▲1.9%	精米、処理牛乳、ハム

※1業種は横ばい

### (2) 出荷

		業 種	品 目
上 昇	7 業種	輸送機械工業 6.5%	乗用車、自動車エンジン
		その他製品工業 10.6%	シャープペンシル、電動玩具
		電子部品・デバイス工業 1.8%	混成集積回路、線形半導体集積回路
		印刷業 2.3%	平版(オフセット)印刷、おう版(グラビア)印刷
低 下	1 5 業種	生産用機械工業 ▲63.7%	フラットパネルディスプレイ製造装置、半導体製造装置
		業務用機械工業 ▲11.0%	医療用機械器具、精密測定機、デジタル複写機
		化学工業 ▲3.4%	化粧品、医薬品、シンナー
		金属製品工業 ▲9.5%	食缶、水門、アルミエクステリア

※1業種は横ばい

### (3) 在庫

		業 種	品 目
上 昇	1 1 業種	電子部品・デバイス工業 4.5%	混成集積回路、サーミスタ
		窯業・土石製品工業 4.5%	ガラス基礎製品、遠心力鉄筋コンクリートパイプ
		輸送機械工業 0.6%	乗用車、大型バス、完成自転車
		パルプ・紙・紙加工品工業 2.9%	特殊印刷用紙、紙器用板紙
低 下	9 業種	金属製品工業 ▲2.7%	食缶、スチール・ステンレスドア、線ばね
		化学工業 ▲3.7%	合成樹脂塗料、ウレタンフォーム
		生産用機械工業 ▲3.7%	農業用乾燥機、マシニングセンタ
		電気機械工業 ▲3.1%	鉛蓄電池、HIDランプ

< 資料 >

○ 埼玉県・全国鉱工業生産指数の推移

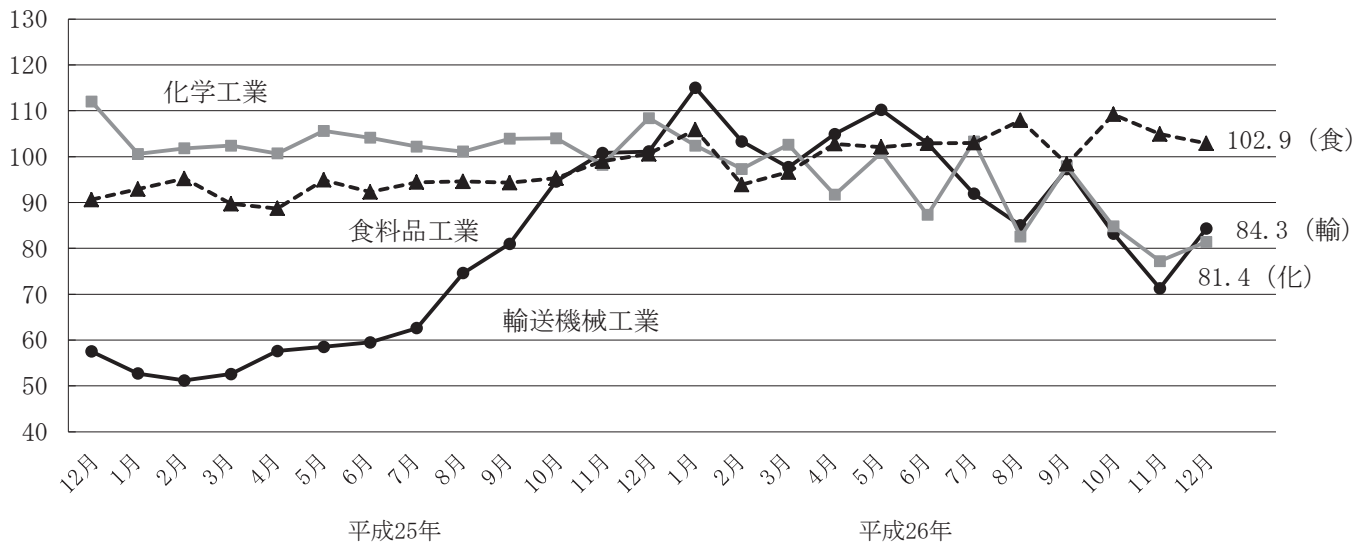
(平成22年平均=100)

	埼玉県			全国		
	指数	前月比 (%)	前年比 (%)	指数	前月比 (%)	前年比 (%)
24年平均	96.3	—	▲ 2.2	97.8	—	0.6
25年平均	93.1	—	▲ 3.3	97.0	—	▲ 0.8
26年平均	95.1	—	2.1	98.9	—	2.0
25年12月	98.7	1.2	7.7	100.0	0.5	7.2
26年 1月	106.5	7.9	19.1	103.9	3.9	10.6
2月	96.2	▲ 9.7	6.8	101.5	▲ 2.3	7.0
3月	99.2	3.1	8.6	102.2	0.7	7.4
4月	96.2	▲ 3.0	4.5	99.3	▲ 2.8	3.8
5月	98.4	2.3	3.9	100.0	0.7	1.0
6月	93.5	▲ 5.0	3.4	96.6	▲ 3.4	3.1
7月	94.2	0.7	3.1	97.0	0.4	▲ 0.7
8月	89.7	▲ 4.8	▲ 4.3	95.2	▲ 1.9	▲ 3.3
9月	89.7	0.0	0.1	98.0	2.9	0.8
10月	94.6	5.5	▲ 4.3	98.4	0.4	▲ 0.8
11月	94.9	0.3	▲ 5.0	97.9	▲ 0.5	▲ 3.7
12月	90.3	▲ 4.8	▲ 7.0	98.7	0.8	0.1

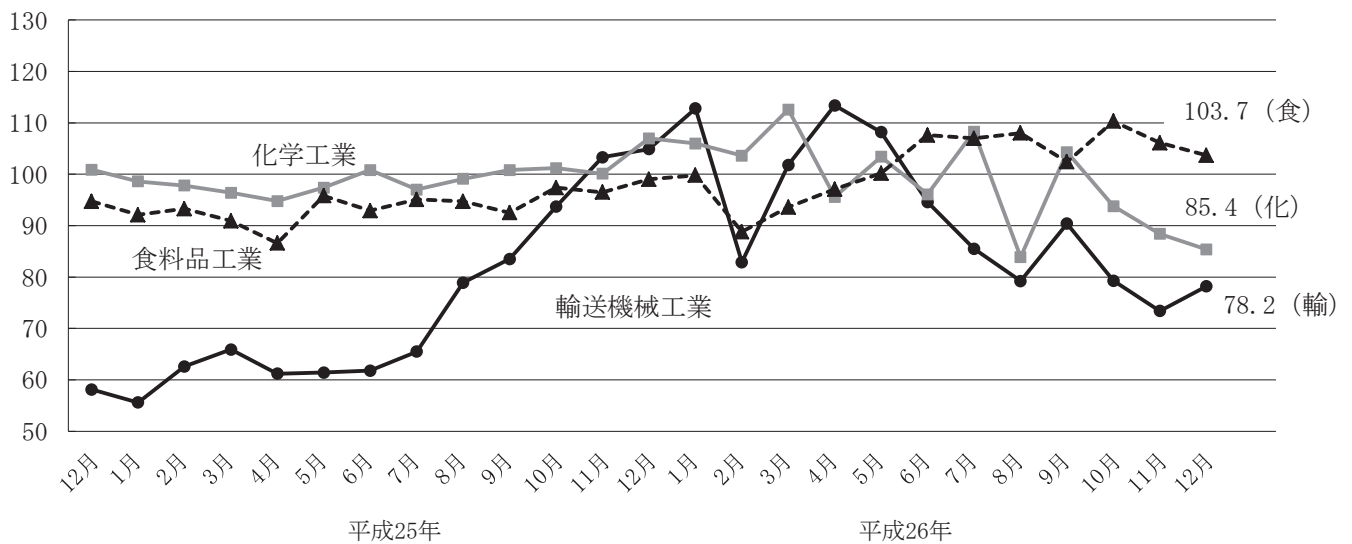
注) 指数と前月比は季節調整済み (X-12-ARIMA)、前年比は原指数による。

# ○ 県内主要業種の指数推移

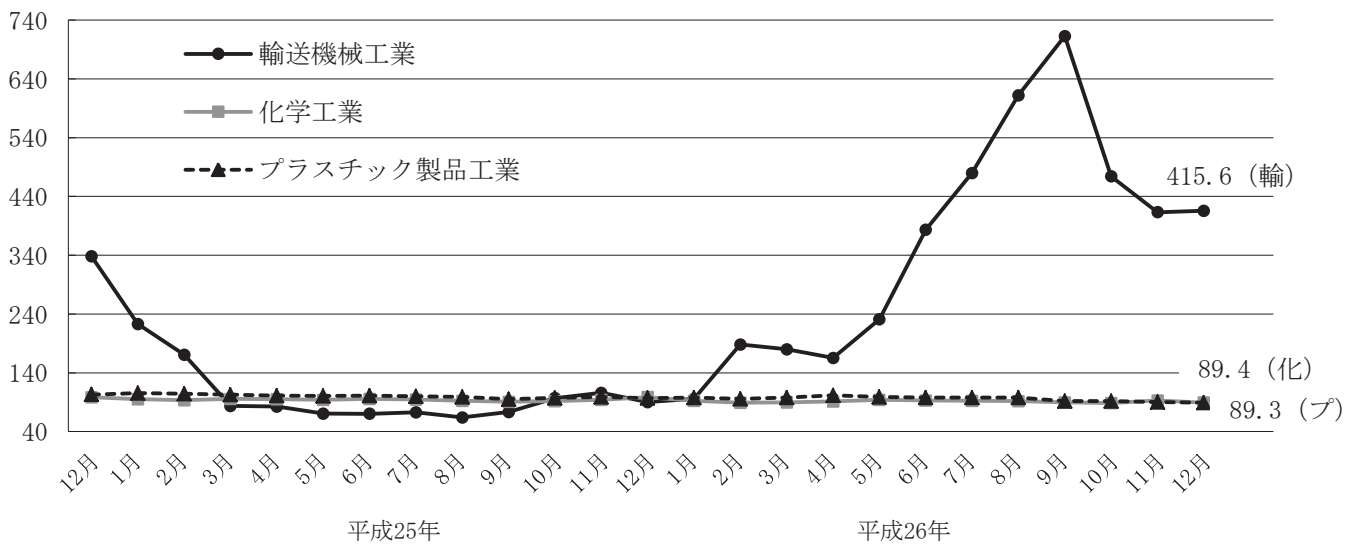
## 生産



## 出荷



## 在庫



第1-1表 埼玉県鉱工業生産指数（業種分類）

項目	産業	鉱工業	製造 工業 総合	鉄鋼業	非鉄金属	金属製品	はん用	生産用	業務用	電子部品	電気機械	情報通信	輸送機械
	総合	総合		工業	工業	工業	工業	工業	工業	工業	工業	機械工業	工業
ウェイト	10,261.9	10,000.0	9,992.3	168.2	253.9	399.1	456.0	508.9	549.4	470.8	451.9	454.4	1,252.8
品目数	211	209	207	13	8	17	13	12	6	12	23	6	11
原 指 数	22年平均	100.0	100.0	100.0	100.0	100.0	100.0	100.0	100.0	100.0	100.0	100.0	100.0
	23年平均	98.4	98.5	98.5	111.5	91.6	96.4	105.8	112.0	123.9	86.2	93.0	104.7
	24年平均	96.3	96.3	96.3	114.5	95.3	98.8	96.3	80.3	89.2	81.8	75.0	131.5
	25年平均	92.7	93.1	93.1	115.2	95.3	92.3	104.2	78.6	108.1	89.3	73.8	89.7
	26年平均	94.4	95.1	95.1	101.9	99.8	89.4	115.3	71.2	120.1	101.9	77.6	79.3
	25年12月	99.7	100.5	100.4	113.7	100.0	95.4	102.9	76.7	83.7	96.8	72.8	101.7
	26年1月	95.2	95.2	95.2	97.6	95.6	88.9	108.4	104.3	114.9	84.8	70.3	95.3
	2月	94.5	94.7	94.7	98.5	90.9	89.4	109.9	96.6	120.2	92.5	76.3	98.2
	3月	104.1	104.8	104.7	91.4	102.7	101.5	126.7	101.6	147.6	106.6	87.9	115.4
	4月	94.7	95.5	95.5	97.5	98.2	92.9	112.4	74.1	111.4	97.3	76.3	72.0
	5月	91.5	92.4	92.4	94.2	97.1	94.1	116.6	37.7	115.7	95.8	70.8	66.2
	6月	95.5	96.7	96.7	104.5	106.3	86.4	117.5	44.2	124.4	106.7	85.9	78.7
	7月	98.1	99.1	99.0	107.1	108.5	89.7	116.8	44.8	111.3	106.7	84.2	82.6
	8月	80.4	80.5	80.5	95.6	86.0	85.9	104.4	57.4	84.5	98.1	63.9	56.2
9月	94.9	95.9	95.8	107.8	106.5	83.4	116.8	51.2	99.8	114.2	81.8	88.8	
10月	97.9	99.1	99.1	113.2	108.3	87.5	122.2	91.6	110.7	106.8	77.4	75.7	
11月	92.7	93.6	93.6	111.3	99.8	89.8	111.4	100.8	157.5	103.4	78.9	61.5	
12月	93.0	93.5	93.5	103.6	97.1	82.9	119.9	50.5	142.8	110.2	77.6	60.8	
前年比(%)	▲ 6.7	▲ 7.0	▲ 6.9	▲ 8.9	▲ 2.9	▲ 13.1	16.5	▲ 34.2	70.6	13.8	6.6	▲ 40.2	▲ 15.6
季 節 調 整 指 数	25年12月	97.9	98.7	98.6	115.3	104.1	91.2	106.6	72.6	105.6	101.7	72.4	109.1
	26年1月	105.1	106.5	106.5	107.3	104.5	99.1	119.1	99.3	117.8	91.7	78.1	108.8
	2月	95.3	96.2	96.2	101.7	93.6	90.9	119.9	97.5	106.5	97.5	77.3	112.3
	3月	98.3	99.2	99.1	90.5	99.3	96.6	121.9	86.8	111.9	100.1	83.3	95.4
	4月	95.5	96.2	96.2	96.1	99.5	91.1	111.2	79.6	94.8	100.9	79.8	89.7
	5月	97.6	98.4	98.4	94.5	103.2	99.3	113.0	46.9	94.0	98.1	76.5	68.1
	6月	93.1	93.5	93.5	99.2	100.9	89.1	108.2	45.6	106.6	100.4	81.2	64.9
	7月	93.7	94.2	94.1	105.1	102.5	88.7	109.3	48.1	104.2	97.3	78.5	73.7
	8月	89.2	89.7	89.7	111.4	99.4	90.2	114.5	56.2	101.4	103.2	67.5	59.4
	9月	88.9	89.7	89.5	104.8	100.4	82.5	112.4	40.5	137.4	107.3	77.3	83.3
	10月	94.0	94.6	94.6	103.9	98.5	84.0	120.4	91.1	134.9	104.6	77.5	81.5
	11月	94.1	94.9	94.9	106.8	96.4	85.1	116.1	130.7	197.4	109.4	77.6	63.6
	12月	89.8	90.3	90.3	104.8	100.0	78.8	121.4	46.7	180.1	113.9	76.8	65.2
前月比(%)	▲ 4.6	▲ 4.8	▲ 4.8	▲ 1.9	3.7	▲ 7.4	4.6	▲ 64.3	▲ 8.8	4.1	▲ 1.0	2.5	18.2

(平成22年平均=100)

窯業・ 土石製品 工業	化学工業	プラスチ ック製品 工業	パルプ・ 紙・紙加 工工業	繊維工業	食料品 工業	その他 工業 総合							鉱業	公益事業
							ゴム製品 工業	皮革製品 工業	家具 工業	印刷業	木材・木 製品工業	その他 工業		
227.2	1,813.6	732.5	131.9	88.6	1,026.9	1,006.2	152.0	15.0	72.9	615.9	20.7	129.7	7.7	261.9
16	7	13	7	6	15	22	4	2	4	3	2	7	2	2
100.0	100.0	100.0	100.0	100.0	100.0	100.0	100.0	100.0	100.0	100.0	100.0	100.0	100.0	100.0
106.5	103.0	96.1	101.8	95.6	97.2	103.9	93.9	89.2	98.5	108.0	99.8	101.7	103.2	93.0
110.6	107.2	91.0	102.3	97.3	91.0	100.3	82.5	81.8	110.3	106.5	102.5	87.7	105.6	94.6
113.7	102.8	92.3	104.9	94.4	94.5	98.0	72.9	81.6	135.7	102.3	98.7	87.6	109.1	75.3
112.7	92.2	89.9	105.1	59.1	102.6	95.4	74.9	80.6	99.5	102.5	87.8	86.7	105.5	66.8
122.3	110.6	88.7	108.4	89.4	114.6	101.9	74.1	66.4	139.6	108.3	103.8	87.0	132.7	69.2
107.1	88.5	81.4	97.9	79.1	96.6	95.4	71.1	90.9	156.8	94.1	91.6	96.4	84.3	93.6
95.0	91.8	92.0	101.1	75.2	86.7	93.9	71.9	78.8	85.3	103.1	83.9	84.6	75.5	89.0
114.8	101.2	101.1	114.1	59.8	100.6	99.0	73.8	82.9	38.2	116.1	92.4	84.9	114.8	79.7
105.8	96.6	103.3	103.4	56.9	103.4	91.2	67.7	90.1	52.5	104.3	89.0	78.6	115.9	62.7
115.4	97.2	92.8	104.1	54.8	98.1	88.4	70.4	80.5	70.8	96.2	87.5	83.5	110.3	55.2
111.7	94.5	99.6	105.4	48.7	99.4	96.0	80.3	71.3	92.0	102.9	95.3	87.0	60.7	49.2
123.9	105.9	94.3	110.7	52.1	104.4	99.3	84.8	89.6	113.3	100.6	85.8	105.9	126.5	59.3
105.3	71.8	76.2	97.0	50.2	98.1	87.2	64.7	85.2	98.5	93.4	83.1	78.6	111.9	75.0
111.1	100.2	84.9	105.2	55.6	97.7	102.3	80.1	96.5	112.7	108.7	86.1	95.0	114.0	58.8
120.6	96.0	89.9	110.4	59.1	116.3	101.6	85.5	78.6	128.9	107.5	86.9	81.8	118.6	52.3
120.8	78.1	82.9	106.9	59.6	112.5	93.2	73.9	70.7	117.2	99.7	86.2	75.3	115.5	56.2
121.0	84.3	80.5	105.2	58.0	117.8	97.3	74.1	52.1	127.3	102.9	85.3	88.5	117.5	71.0
▲ 1.1	▲ 23.8	▲ 9.2	▲ 3.0	▲ 35.1	2.8	▲ 4.5	0.0	▲ 21.5	▲ 8.8	▲ 5.0	▲ 17.8	1.7	▲ 11.5	2.6
116.0	108.4	93.4	108.1	86.5	100.6	99.4	77.3	80.7	129.5	104.1	97.9	87.9	127.3	66.2
123.7	102.4	96.0	109.6	85.6	105.9	101.4	74.0	93.3	159.7	103.9	97.2	92.0	113.4	68.5
96.8	97.3	95.4	109.9	75.6	93.9	93.5	72.9	77.5	73.7	104.9	83.1	90.2	68.4	70.0
110.5	102.6	96.4	111.8	56.8	96.6	96.1	74.7	75.3	36.9	109.3	91.0	89.6	108.0	67.8
106.4	91.7	95.0	96.2	57.4	102.8	94.3	67.1	78.8	60.4	104.4	91.8	92.2	110.8	68.2
122.5	100.8	93.0	108.3	56.1	102.1	95.3	73.0	83.4	83.9	102.7	91.4	88.9	114.0	67.3
117.5	87.3	90.8	102.2	51.9	102.9	95.9	79.3	81.1	97.9	102.9	95.5	83.7	97.8	71.2
117.8	103.3	87.6	105.0	55.1	103.0	96.0	79.0	81.4	114.7	100.7	84.6	90.2	104.7	67.5
115.1	82.6	81.8	106.9	54.3	107.9	92.5	74.7	83.0	109.7	97.9	88.2	81.2	110.6	68.6
109.6	97.9	88.5	105.5	52.7	98.4	97.5	76.4	90.9	108.5	104.4	89.1	88.2	108.7	56.4
110.8	84.8	87.6	101.4	55.7	109.2	96.1	76.7	72.8	113.1	102.5	82.5	78.7	108.7	64.7
113.0	77.2	82.2	103.5	56.2	104.9	91.8	74.2	85.0	117.9	96.7	78.9	78.4	110.3	63.4
113.8	81.4	84.8	103.5	55.2	102.9	94.3	75.3	62.6	112.2	99.4	80.1	87.6	109.4	68.7
0.7	5.4	3.2	0.0	▲ 1.8	▲ 1.9	2.7	1.5	▲ 26.4	▲ 4.8	2.8	1.5	11.7	▲ 0.8	8.4

第1-2表 埼玉県鉱工業出荷指数（業種分類）

項目	産業	鉱工業	製造	鉄鋼業	非鉄金属	金属製品	はん用	生産用	業務用	電子部品	電気機械	情報通信	輸送機械
	総合	総合	工業		工業	工業	機械	機械	機械	デバイス	工業	機械工業	工業
ウエイト	—	10,000.0	9,993.5	195.0	364.5	422.7	377.1	417.8	454.6	432.8	446.7	530.2	2,469.8
品目数	—	209	207	13	8	17	13	12	6	12	23	6	11
原 指 数	22年平均	—	100.0	100.0	100.0	100.0	100.0	100.0	100.0	100.0	100.0	100.0	100.0
	23年平均	—	94.9	94.9	110.5	90.7	96.5	110.6	111.8	121.5	88.0	93.8	93.5
	24年平均	—	94.0	94.0	113.2	89.0	97.5	100.9	81.5	87.4	86.6	83.8	107.5
	25年平均	—	89.7	89.6	114.4	89.8	92.7	107.1	80.3	97.3	93.5	85.0	66.0
	26年平均	—	94.2	94.1	100.1	91.4	88.5	117.1	73.4	107.9	103.4	90.7	57.1
	25年12月	—	101.3	101.3	110.2	93.6	96.5	104.8	77.7	76.0	100.4	87.0	80.5
	26年1月	—	96.0	96.0	99.0	90.3	85.8	110.0	107.2	102.5	92.2	79.7	73.2
	2月	—	91.7	91.7	97.0	83.0	87.5	112.9	98.5	107.3	98.0	91.3	66.1
	3月	—	108.2	108.2	96.8	90.8	102.7	132.3	107.8	132.3	113.9	104.6	73.1
	4月	—	95.7	95.7	89.3	90.9	93.9	114.2	78.0	100.3	97.1	88.4	43.6
	5月	—	91.2	91.2	89.0	91.6	89.9	116.9	37.2	102.9	97.3	78.2	45.9
	6月	—	95.4	95.4	95.1	96.1	84.2	119.5	38.8	112.0	106.1	99.0	58.7
	7月	—	97.3	97.3	105.1	98.0	86.3	117.6	46.6	100.7	106.4	97.7	60.0
	8月	—	79.3	79.3	97.7	77.5	81.4	105.7	60.6	76.8	101.1	78.3	40.6
	9月	—	95.1	95.0	107.0	97.8	83.5	121.9	55.5	90.8	117.4	96.4	63.2
	10月	—	96.0	95.9	111.2	99.4	91.2	120.9	95.2	100.6	97.9	87.3	60.9
	11月	—	92.0	92.0	111.4	90.5	92.3	111.8	102.3	140.3	102.5	93.6	53.0
12月	—	91.9	91.9	102.5	90.5	82.8	121.4	52.5	128.4	111.2	93.3	46.8	
前年比(%)	—	▲ 9.3	▲ 9.3	▲ 7.0	▲ 3.3	▲ 14.2	15.8	▲ 32.4	68.9	10.8	7.2	▲ 41.9	▲ 24.2
季 節 調 整 指 数	25年12月	—	95.1	95.1	110.8	97.2	92.4	108.8	69.4	91.6	101.7	84.1	65.5
	26年1月	—	105.8	105.8	108.9	95.4	95.4	121.8	102.2	109.8	103.1	88.2	87.0
	2月	—	92.2	92.2	98.6	85.4	91.2	120.7	99.6	98.9	105.8	93.5	74.7
	3月	—	99.6	99.6	93.3	88.1	98.3	121.0	91.6	101.5	101.0	93.6	65.5
	4月	—	99.5	99.5	89.9	92.3	91.9	111.9	85.1	86.6	101.6	94.1	62.1
	5月	—	98.7	98.7	91.2	93.7	92.7	115.2	48.2	85.9	99.3	86.4	48.2
	6月	—	93.1	93.0	91.8	90.3	87.5	112.5	40.6	98.3	98.6	95.6	41.8
	7月	—	92.3	92.3	103.6	94.5	86.4	110.5	49.4	94.7	102.7	91.7	62.3
	8月	—	88.0	88.0	109.0	89.2	86.6	115.4	60.6	90.1	103.7	85.1	44.8
	9月	—	91.9	91.8	105.4	93.9	82.3	115.7	44.8	111.0	105.0	89.8	68.1
	10月	—	94.7	94.6	101.7	91.6	85.5	120.1	95.4	119.4	102.5	89.8	72.1
	11月	—	92.0	92.0	108.5	90.5	86.6	121.6	126.0	173.9	109.3	91.5	42.7
	12月	—	84.8	84.7	102.4	92.5	78.4	123.3	45.8	154.8	111.3	89.6	39.3
前月比(%)	—	▲ 7.8	▲ 7.9	▲ 5.6	2.2	▲ 9.5	1.4	▲ 63.7	▲ 11.0	1.8	▲ 2.1	▲ 8.0	6.5



(平成22年平均=100)

窯業・土石製品工業	化学工業	プラスチック製品工業	パルプ・紙・紙加工工業	繊維工業	食料品工業	その他工業総合							鉱業	公益事業
							ゴム製品工業	皮革製品工業	家具工業	印刷業	木材・木製品工業	その他工業		
208.2	1,307.5	619.0	154.9	62.5	857.2	673.0	114.8	12.8	64.9	337.7	17.7	125.1	6.5	—
16	7	13	7	6	15	22	4	2	4	3	2	7	2	—
100.0	100.0	100.0	100.0	100.0	100.0	100.0	100.0	100.0	100.0	100.0	100.0	100.0	100.0	—
106.8	100.8	97.9	101.6	97.9	96.3	102.6	92.5	91.3	98.9	108.1	98.3	100.7	104.5	—
109.7	100.3	98.6	101.2	99.0	94.3	99.1	83.1	81.4	111.1	106.6	101.6	88.8	107.0	—
113.2	99.4	101.5	103.1	90.2	94.0	98.0	72.3	82.3	136.2	102.4	99.7	91.1	111.6	—
112.0	98.1	100.4	103.0	53.5	102.2	97.4	81.4	80.0	119.5	102.6	89.5	89.6	110.8	—
123.3	114.3	98.8	113.6	84.5	110.3	101.9	72.9	59.1	145.7	108.5	102.7	92.4	125.1	—
108.7	93.1	87.5	94.6	72.3	88.7	94.3	76.0	94.4	124.3	94.2	90.7	96.3	91.5	—
99.7	95.6	96.6	100.1	75.2	81.3	96.3	80.6	82.7	120.9	103.2	82.6	82.7	87.3	—
110.6	108.0	115.6	115.5	64.2	99.8	104.6	83.2	88.9	97.2	116.2	91.3	100.3	112.6	—
104.1	102.0	106.4	104.0	53.0	100.2	93.8	75.0	90.8	100.8	104.4	85.9	79.9	111.8	—
111.7	100.6	102.7	91.8	48.0	97.4	90.2	76.7	74.4	98.0	96.3	89.8	83.5	106.8	—
108.1	100.0	107.5	98.4	42.2	106.1	96.6	89.0	60.5	108.6	103.0	102.3	82.7	82.6	—
123.4	111.5	107.6	110.1	45.0	109.6	103.7	90.4	86.3	138.9	100.7	94.4	108.9	129.6	—
103.5	78.7	91.7	92.7	45.5	100.1	90.1	69.8	90.2	114.6	93.7	93.0	85.9	114.1	—
111.2	105.4	101.4	104.9	49.2	100.5	105.0	84.5	94.5	136.2	108.9	87.1	100.7	113.7	—
120.2	103.4	97.3	110.8	50.9	115.3	100.8	93.2	97.3	127.3	107.8	86.0	77.5	131.2	—
122.7	86.0	96.9	102.6	49.6	110.6	95.0	78.8	61.7	132.1	99.9	86.0	82.2	122.0	—
119.5	93.4	93.3	110.4	47.4	116.3	98.8	79.5	38.6	134.5	103.1	85.4	94.4	126.2	—
▲ 3.1	▲ 18.3	▲ 5.6	▲ 2.8	▲ 43.9	5.4	▲ 3.0	9.1	▲ 34.7	▲ 7.7	▲ 5.0	▲ 16.8	2.2	0.9	—
113.3	107.0	102.3	105.5	85.0	99.0	98.9	73.2	82.4	136.6	104.2	98.5	92.1	116.4	—
123.6	106.0	104.2	106.5	77.9	99.8	100.5	79.9	97.4	144.9	103.7	93.9	93.0	117.0	—
100.3	103.6	102.0	108.7	74.4	88.8	95.4	82.3	75.5	108.1	104.8	87.8	82.0	85.0	—
106.3	112.6	107.0	111.5	61.4	93.6	99.9	84.4	78.8	80.8	109.3	90.9	100.1	109.1	—
105.2	95.6	99.6	100.0	53.8	97.1	99.1	75.1	75.9	119.7	104.5	88.9	100.7	109.6	—
125.7	103.4	103.3	97.6	50.1	100.2	99.0	81.7	79.0	117.1	102.7	93.8	93.7	112.2	—
114.0	96.1	100.5	99.0	44.6	107.6	96.0	88.8	76.1	113.7	102.9	101.3	76.8	107.4	—
116.7	108.3	99.1	106.6	47.6	107.0	99.1	83.7	81.4	144.1	100.7	89.3	91.8	110.9	—
114.4	83.9	94.2	101.6	46.5	108.0	94.8	79.8	83.5	122.9	98.0	98.3	87.1	120.0	—
110.9	104.3	103.2	102.5	46.3	102.4	99.3	80.2	84.5	122.6	104.6	88.5	94.6	113.8	—
108.4	93.8	99.6	102.3	47.8	110.3	97.2	83.7	85.4	128.7	103.0	79.2	81.2	113.9	—
115.1	88.4	96.5	101.0	47.3	106.1	94.0	78.3	80.3	123.0	97.4	83.0	84.3	115.5	—
107.9	85.4	96.0	100.2	47.3	103.7	95.3	77.7	52.8	123.3	99.6	81.0	93.2	114.5	—
▲ 6.3	▲ 3.4	▲ 0.5	▲ 0.8	0.0	▲ 2.3	1.4	▲ 0.8	▲ 34.2	0.2	2.3	▲ 2.4	10.6	▲ 0.9	—

第1-3表 埼玉県鉱工業在庫指数（業種分類）

項目	産業	鉱工業	製造工業	鉄鋼業	非鉄金属工業	金属製品工業	はん用機械工業	生産用機械工業	業務用機械工業	電子部品デバイス工業	電気機械工業	情報通信機械工業	輸送機械工業	
	総合	総合	総合											
ウエイト	—	10,000.0	9,983.2	544.4	467.6	941.9	322.1	443.2	—	827.1	1,015.3	—	1,215.9	
品目数	—	120	119	11	5	8	3	7	—	8	7	—	7	
原 指 数	22年末	—	118.1	118.2	90.2	107.2	102.5	117.5	107.5	—	115.2	85.5	—	250.0
	23年末	—	100.8	100.8	105.1	111.0	111.8	106.7	139.4	—	125.1	82.1	—	66.3
	24年末	—	143.0	143.1	108.9	101.4	127.6	120.2	155.1	—	130.3	82.2	—	392.0
	25年末	—	112.2	112.3	123.2	109.4	127.1	86.2	192.0	—	126.2	76.4	—	135.1
	26年末	—	172.2	172.3	130.2	113.8	148.1	85.4	178.4	—	132.1	75.4	—	621.8
	25年12月末	—	112.2	112.3	123.2	109.4	127.1	86.2	192.0	—	126.2	76.4	—	135.1
	26年1月末	—	116.2	116.3	116.8	102.8	129.3	99.2	199.7	—	122.3	77.0	—	157.3
	2月末	—	125.3	125.4	111.4	101.1	134.1	94.6	201.6	—	119.1	69.3	—	250.2
	3月末	—	105.7	105.7	90.1	107.0	132.2	79.3	153.7	—	113.6	61.7	—	150.7
	4月末	—	104.8	104.9	100.3	111.1	133.7	72.7	157.4	—	116.0	67.7	—	125.9
	5月末	—	115.7	115.7	104.3	113.5	143.6	87.7	163.8	—	117.8	83.4	—	168.0
	6月末	—	130.4	130.5	110.9	117.1	147.1	86.4	198.0	—	119.8	97.2	—	247.6
	7月末	—	142.7	142.8	111.5	114.5	150.0	85.0	192.2	—	120.4	98.0	—	349.1
	8月末	—	149.6	149.7	116.0	117.1	160.5	74.8	191.3	—	121.4	93.2	—	410.8
	9月末	—	155.8	155.9	115.1	109.8	162.9	58.7	176.9	—	120.7	89.8	—	486.4
10月末	—	167.5	167.6	119.3	113.6	159.2	81.2	175.8	—	129.4	94.3	—	556.1	
11月末	—	168.3	168.4	126.5	117.4	154.6	82.6	176.0	—	131.3	88.6	—	567.2	
12月末	—	172.2	172.3	130.2	113.8	148.1	85.4	178.4	—	132.1	75.4	—	621.8	
前年比(%)	—	53.5	53.4	5.7	4.0	16.5	▲ 0.9	▲ 7.1	—	4.7	▲ 1.3	—	360.3	
季 節 調 整 済 指 数	25年12月末	—	103.1	103.2	127.5	106.2	129.8	80.1	185.5	—	126.8	83.0	—	90.3
	26年1月末	—	107.1	107.1	120.1	104.9	136.5	91.1	195.1	—	121.3	82.0	—	95.7
	2月末	—	120.6	120.7	111.8	103.3	137.9	81.9	202.5	—	117.0	73.3	—	188.2
	3月末	—	115.1	115.1	92.9	109.6	133.1	79.5	171.1	—	114.8	74.8	—	180.1
	4月末	—	113.1	113.2	97.8	110.6	132.6	87.1	158.8	—	119.9	75.4	—	165.5
	5月末	—	121.3	121.3	98.0	110.1	145.3	85.1	164.7	—	118.4	83.0	—	231.0
	6月末	—	135.3	135.5	99.7	115.3	146.0	83.6	193.6	—	122.4	89.8	—	383.6
	7月末	—	143.2	143.3	101.6	115.4	147.9	83.3	180.2	—	118.4	87.8	—	479.9
	8月末	—	154.8	154.9	121.5	118.7	156.1	79.8	185.7	—	120.0	85.0	—	612.2
	9月末	—	162.9	163.0	121.7	111.2	156.2	64.3	178.3	—	124.0	87.7	—	713.1
	10月末	—	161.2	161.2	126.9	114.5	155.2	92.3	181.7	—	128.3	85.6	—	474.2
	11月末	—	156.5	156.7	134.1	114.7	155.5	80.9	179.0	—	127.1	84.5	—	413.2
	12月末	—	158.2	158.3	134.8	110.5	151.3	79.3	172.3	—	132.8	81.9	—	415.6
前月比(%)	—	1.1	1.0	0.5	▲ 3.7	▲ 2.7	▲ 2.0	▲ 3.7	—	4.5	▲ 3.1	—	0.6	

(平成22年平均=100)

窯業・土石製品工業	化学工業	プラスチック製品工業	パルプ・紙・紙加工品工業	繊維工業	食料品工業	その他工業総合							鉱業	公益事業
							ゴム製品工業	皮革製品工業	家具工業	印刷業	木材・木製品工業	その他工業		
616.5	1,101.9	1,333.7	361.3	214.9	59.9	517.5	198.6	24.5	92.3	—	47.0	155.1	16.8	—
14	5	13	7	6	4	14	2	2	3	—	2	5	1	—
102.4	95.6	97.5	85.8	115.3	109.7	99.2	97.0	112.3	96.9	—	98.4	101.4	103.0	—
99.9	97.5	104.6	92.1	116.6	109.3	105.6	106.6	77.1	97.9	—	107.9	112.8	96.5	—
101.2	96.3	99.1	108.2	94.2	120.1	113.8	100.1	76.8	130.2	—	116.8	126.3	94.8	—
118.7	97.8	93.0	107.7	98.8	148.7	96.4	80.1	77.2	150.3	—	109.5	84.2	80.2	—
124.5	88.6	85.6	120.5	88.3	149.9	91.8	84.3	94.7	120.8	—	86.1	85.6	117.7	—
118.7	97.8	93.0	107.7	98.8	148.7	96.4	80.1	77.2	150.3	—	109.5	84.2	80.2	—
117.1	95.9	96.4	114.9	99.8	106.1	116.9	80.5	71.8	241.9	—	109.5	98.4	75.2	—
112.9	93.8	97.8	112.7	89.9	119.6	104.1	80.4	67.6	144.7	—	109.1	114.4	58.2	—
113.5	86.2	96.3	104.2	72.2	114.5	86.9	81.9	56.8	132.7	—	109.2	64.0	68.6	—
118.1	88.2	101.1	96.5	65.4	118.4	82.6	84.2	55.6	105.3	—	111.0	62.8	83.8	—
125.4	93.5	99.8	124.6	60.6	122.1	84.6	90.2	64.7	92.6	—	108.9	68.6	97.9	—
124.0	95.2	103.3	135.2	61.9	102.3	91.8	84.5	87.4	102.3	—	103.5	92.1	66.1	—
125.3	93.2	101.0	127.8	67.0	114.4	99.9	81.9	92.6	154.7	—	97.4	92.2	77.1	—
127.4	88.1	96.2	133.8	69.8	113.4	92.3	80.3	84.9	142.7	—	90.3	79.4	90.8	—
125.2	88.0	90.1	132.4	72.4	111.6	86.6	85.5	92.1	101.2	—	89.3	77.7	109.6	—
124.4	89.8	91.7	129.7	77.3	133.0	101.0	88.1	55.4	142.9	—	89.5	103.1	108.4	—
123.0	92.3	88.6	137.6	84.4	117.9	93.4	86.2	69.5	121.3	—	86.5	91.8	113.1	—
124.5	88.6	85.6	120.5	88.3	149.9	91.8	84.3	94.7	120.8	—	86.1	85.6	117.7	—
4.9	▲ 9.4	▲ 8.0	11.9	▲ 10.6	0.8	▲ 4.8	5.2	22.7	▲ 19.6	—	▲ 21.4	1.7	46.8	—
122.1	98.6	97.0	119.7	89.8	134.7	94.9	81.2	69.3	153.8	—	110.5	80.4	78.6	—
123.8	92.4	97.8	117.1	90.8	126.3	111.5	82.3	65.7	210.3	—	110.9	90.2	80.8	—
116.1	89.1	95.4	117.7	85.7	128.7	106.6	81.5	68.9	123.5	—	109.6	141.6	58.6	—
114.4	89.6	97.6	117.2	70.5	111.1	88.9	84.0	57.9	145.0	—	110.6	66.3	65.7	—
117.4	91.2	101.4	101.1	66.8	111.2	87.7	87.0	64.3	115.5	—	109.8	68.2	78.2	—
120.8	94.1	98.8	127.7	63.5	125.9	82.9	90.1	72.4	96.2	—	107.2	62.9	87.2	—
125.6	92.7	98.0	128.9	68.3	97.2	90.9	81.6	82.0	114.0	—	101.9	83.7	73.7	—
124.0	92.2	97.7	113.0	72.5	106.6	99.5	80.1	78.6	171.2	—	95.6	90.5	83.2	—
125.1	91.8	97.7	127.6	75.3	123.6	94.7	79.5	80.3	146.1	—	89.5	84.4	91.1	—
118.9	89.5	91.9	132.3	74.7	107.4	89.1	85.3	87.7	104.6	—	89.0	86.1	106.3	—
125.4	88.4	92.0	121.9	77.5	127.9	99.5	85.3	67.3	127.9	—	90.5	101.8	111.6	—
122.6	92.8	90.0	130.1	78.2	126.2	89.0	85.1	76.3	116.8	—	88.6	82.8	114.3	—
128.1	89.4	89.3	133.9	80.3	135.8	90.3	85.5	85.0	123.6	—	86.9	81.7	115.4	—
4.5	▲ 3.7	▲ 0.8	2.9	2.7	7.6	1.5	0.5	11.4	5.8	—	▲ 1.9	▲ 1.3	1.0	—

第1-4表 埼玉県鉱工業在庫率指数（業種分類）

項目	産業	鉱工業	製造 工業 総合	鉄鋼業	非鉄金属	金属製品	はん用	生産用	業務用	電子部品	電気機械	情報通信	輸送機械	
	総合	総合		工業	工業	工業	工業	工業	工業	工業	工業	機械工業	工業	
ウェイト	—	9,194.4	9,177.6	544.1	467.6	941.9	322.1	165.9	—	323.4	991.0	—	1,215.9	
品目数	—	112	111	10	5	8	3	4	—	5	6	—	7	
原 指 数	22年平均	—	100.0	100.0	100.0	100.0	100.0	100.0	—	100.0	100.0	—	100.0	
	23年平均	—	112.1	112.1	93.7	125.6	118.6	95.2	92.9	—	127.9	112.3	—	141.7
	24年平均	—	144.8	144.9	104.7	132.2	119.0	114.1	109.3	—	132.3	106.6	—	364.7
	25年平均	—	117.3	117.3	106.3	128.3	135.0	106.5	132.1	—	125.3	107.1	—	159.2
	26年平均	—	156.8	157.0	111.5	144.9	166.3	123.0	198.9	—	119.5	113.7	—	411.0
	25年12月	—	108.8	108.9	116.6	128.3	125.4	128.1	125.0	—	105.9	86.5	—	128.7
	26年1月	—	125.2	125.3	112.2	125.7	156.6	123.9	126.6	—	121.9	99.3	—	163.3
	2月	—	130.7	130.8	112.5	140.3	154.9	98.9	117.2	—	112.1	86.7	—	250.8
	3月	—	97.3	97.4	86.2	144.3	130.2	72.4	42.3	—	99.1	67.1	—	132.0
	4月	—	117.2	117.3	116.5	141.8	141.5	102.8	360.9	—	113.9	103.2	—	140.9
	5月	—	134.8	134.9	117.4	145.4	164.2	140.9	398.9	—	116.6	139.4	—	185.1
	6月	—	152.3	152.4	116.4	148.0	183.5	101.6	361.5	—	110.5	144.8	—	313.5
	7月	—	151.0	151.2	104.7	142.0	178.9	136.2	150.5	—	116.5	128.6	—	368.3
	8月	—	223.5	223.8	127.8	178.2	194.4	122.2	167.3	—	131.4	149.3	—	811.3
9月	—	167.3	167.4	106.1	145.3	191.5	54.5	103.9	—	111.3	118.0	—	515.2	
10月	—	190.5	190.7	102.5	130.8	170.7	211.7	232.1	—	133.9	129.4	—	636.2	
11月	—	196.7	196.9	110.3	151.9	156.7	159.3	208.1	—	140.6	107.8	—	704.7	
12月	—	195.2	195.4	125.7	144.8	172.1	152.1	117.0	—	126.6	91.0	—	710.4	
前年比(%)	—	79.4	79.4	7.8	12.9	37.2	18.7	▲ 6.4	—	19.5	5.2	—	452.0	
季 節 調 整 指 数	25年12月	—	100.5	100.6	124.4	117.8	135.6	111.4	150.2	—	106.8	106.6	—	93.3
	26年1月	—	104.4	104.5	106.5	121.3	139.5	108.2	104.2	—	115.2	96.6	—	112.8
	2月	—	128.1	128.3	114.5	134.5	148.2	92.9	140.3	—	105.8	91.4	—	227.6
	3月	—	114.1	114.2	91.1	158.1	135.9	92.5	112.4	—	108.1	89.7	—	136.1
	4月	—	119.1	119.2	106.2	138.0	139.5	122.4	159.5	—	112.3	103.0	—	147.8
	5月	—	130.0	130.1	101.9	145.1	160.6	113.3	198.1	—	117.3	119.7	—	193.8
	6月	—	165.3	165.5	105.6	155.2	176.5	96.7	444.4	—	121.0	126.9	—	505.4
	7月	—	166.2	166.4	97.7	145.8	179.3	152.9	221.2	—	122.6	111.1	—	605.6
	8月	—	231.8	232.1	124.6	166.4	183.7	132.1	247.6	—	130.8	133.1	—	1,167.7
	9月	—	180.0	180.0	116.9	151.4	192.4	74.5	215.9	—	119.4	132.7	—	665.5
	10月	—	176.9	177.0	120.5	140.0	181.8	222.0	257.7	—	123.2	119.9	—	501.0
	11月	—	187.1	187.2	128.1	151.7	177.7	132.1	227.1	—	129.6	117.4	—	518.9
	12月	—	180.3	180.4	134.1	132.9	186.0	132.3	140.6	—	127.7	112.2	—	515.0
前月比(%)	—	▲ 3.6	▲ 3.6	4.7	▲ 12.4	4.7	0.2	▲ 38.1	—	▲ 1.5	▲ 4.4	—	▲ 0.8	

(平成22年平均=100)

窯業・ 土石製品 工業	化学工業	プラスチ ック製品 工業	パルプ・ 紙・紙加 工品工業	繊維工業	食料品 工業	その他 工業 総合							鉱業	公益事業
							ゴム製品 工業	皮革製品 工業	家具 工業	印刷業	木材・木 製品工業	その他 工業		
616.5	1,101.9	1,333.7	361.3	214.9	59.9	517.5	198.6	24.5	92.3	—	47.0	155.1	16.8	—
14	5	13	7	6	4	14	2	2	3	—	2	5	1	—
100.0	100.0	100.0	100.0	100.0	100.0	100.0	100.0	100.0	100.0	—	100.0	100.0	100.0	—
95.9	96.7	108.6	103.8	109.8	100.3	113.1	117.2	96.8	95.4	—	103.5	124.1	94.3	—
97.8	110.0	105.0	115.1	103.7	112.8	115.7	132.2	80.2	79.4	—	105.5	124.7	91.0	—
99.6	103.3	98.6	113.6	114.9	121.4	107.5	118.1	81.0	112.5	—	110.6	94.0	74.0	—
103.7	97.4	95.8	120.5	144.0	120.7	98.7	101.6	100.5	104.7	—	111.4	87.2	77.9	—
92.7	99.1	94.5	99.4	145.7	133.0	99.9	110.7	127.3	103.2	—	99.8	79.7	62.3	—
108.5	114.9	110.6	120.4	154.9	131.9	114.6	105.2	74.6	184.6	—	122.3	88.9	80.3	—
101.8	106.5	103.6	110.5	120.8	130.9	110.7	98.7	80.0	108.1	—	162.3	116.9	65.2	—
104.3	79.0	81.4	88.7	103.5	100.5	91.0	97.6	62.5	129.1	—	121.5	55.0	59.0	—
112.7	90.1	95.0	94.7	117.7	115.3	93.1	111.5	60.0	94.4	—	127.2	63.7	72.6	—
105.6	106.5	94.0	136.9	118.1	122.3	95.2	113.7	85.8	89.3	—	122.1	68.2	89.4	—
103.2	104.1	94.1	137.6	141.0	120.2	95.0	91.7	141.9	85.9	—	94.9	97.5	78.4	—
93.9	94.5	93.7	115.3	149.0	116.6	89.9	89.0	106.7	109.0	—	94.8	75.4	57.8	—
117.2	105.0	106.0	146.2	144.5	131.9	101.4	112.6	91.6	116.2	—	89.4	83.5	77.3	—
107.6	90.4	91.2	125.5	151.9	108.0	85.0	98.7	94.9	69.0	—	101.5	70.3	93.5	—
98.8	86.0	93.4	121.2	163.0	126.4	105.1	91.1	55.4	102.0	—	102.6	133.5	80.2	—
89.7	99.7	91.8	136.2	168.8	111.0	103.9	106.2	110.0	84.5	—	99.1	113.0	89.9	—
101.5	91.8	94.7	112.4	194.8	133.3	99.3	103.5	242.4	84.2	—	99.1	80.2	90.6	—
9.5	▲ 7.4	0.2	13.1	33.7	0.2	▲ 0.6	▲ 6.5	90.4	▲ 18.4	—	▲ 0.7	0.6	45.4	—
112.7	103.3	95.6	115.1	127.1	142.6	98.8	112.5	83.1	111.0	—	106.7	78.1	65.9	—
103.2	91.0	95.6	107.6	130.8	133.9	105.5	99.8	66.9	132.5	—	116.0	87.4	67.3	—
108.8	92.7	96.2	109.1	124.7	125.7	120.3	101.3	87.8	102.7	—	152.1	156.4	68.9	—
108.4	85.5	87.9	105.9	114.5	95.9	101.5	101.2	71.3	185.7	—	129.8	66.2	59.8	—
108.8	97.2	99.1	103.1	124.1	117.3	88.5	114.0	88.5	87.3	—	126.8	53.8	67.7	—
88.3	101.1	92.8	132.7	128.7	116.9	86.7	108.2	95.5	79.6	—	117.4	56.9	75.0	—
106.2	101.1	95.9	130.3	155.5	119.8	95.2	89.8	108.6	95.5	—	93.5	96.6	66.8	—
87.7	97.6	99.2	105.5	153.3	114.4	94.3	91.8	95.5	116.0	—	97.7	82.9	72.1	—
105.3	107.0	106.9	131.3	145.6	129.5	97.8	101.2	101.2	111.4	—	83.1	85.7	76.9	—
99.5	95.7	92.6	129.4	152.0	103.3	91.0	99.7	106.9	81.4	—	95.1	83.6	94.7	—
105.8	94.3	91.3	120.7	161.4	130.1	105.8	96.5	79.0	96.5	—	115.1	116.4	96.1	—
108.3	112.2	96.3	137.8	159.0	122.4	100.8	109.8	101.0	91.6	—	104.3	99.1	105.1	—
123.4	95.7	95.8	130.2	170.0	143.0	98.2	105.2	158.2	90.6	—	106.0	78.6	95.9	—
13.9	▲ 14.7	▲ 0.5	▲ 5.5	6.9	16.8	▲ 2.6	▲ 4.2	56.6	▲ 1.1	—	1.6	▲ 20.7	▲ 8.8	—

第2-1表 埼玉県鉱工業生産指数（特殊分類）

（平成22年平均＝100）

項目	鉱工業 総合	最終 需要財	投資財			消費財			生産財	鉱工業用 生産財	その他用 生産財
			資本財	建設財	消費財	耐久 消費財	非耐久 消費財				
ウエイト	10,000.0	6,112.2	2,523.2	1,782.6	740.6	3,589.0	953.3	2,635.7	3,887.8	3085.2	802.6
品目数	222	113	77	42	35	36	14	22	109	98	11
原 指 数	22年平均	100.0	100.0	100.0	100.0	100.0	100.0	100.0	100.0	100.0	100.0
	23年平均	98.5	99.3	105.4	105.1	106.2	95.0	80.0	100.4	97.3	95.2
	24年平均	96.4	95.5	89.1	82.8	104.4	100.0	95.6	101.6	97.7	96.1
	25年平均	93.1	91.1	91.3	84.7	107.2	90.9	66.9	99.7	96.3	95.3
	26年平均	95.1	92.2	93.2	90.2	100.4	91.6	81.7	95.2	99.6	99.3
	25年12月	100.5	100.2	87.8	78.9	109.3	108.8	100.7	111.8	101.0	99.3
	26年1月	95.2	95.7	98.4	96.2	103.6	93.8	100.9	91.3	94.5	95.1
	2月	94.7	92.8	98.3	97.3	100.5	89.0	87.8	89.4	97.7	97.1
	3月	104.8	103.0	110.3	113.3	103.2	97.8	92.5	99.7	107.6	106.3
	4月	95.6	92.4	89.7	85.7	99.5	94.3	82.7	98.5	100.5	99.9
	5月	92.4	89.0	81.9	75.2	97.9	94.0	83.8	97.7	97.8	98.7
	6月	96.7	93.0	91.7	86.5	104.4	93.9	89.3	95.6	102.5	102.7
	7月	99.1	96.2	90.4	84.0	105.8	100.4	87.6	105.0	103.6	104.6
	8月	80.6	75.1	74.5	68.3	89.3	75.6	61.0	80.9	89.1	88.8
	9月	95.9	91.6	88.9	84.1	100.2	93.6	80.4	98.3	102.6	101.9
	10月	99.1	95.7	96.6	93.9	103.1	95.0	76.6	101.7	104.5	103.9
	11月	93.6	91.8	105.1	107.6	99.1	82.4	63.4	89.3	96.6	95.9
12月	93.6	90.6	92.3	89.9	98.1	89.3	73.8	94.9	98.3	97.0	
前年比(%)	▲ 6.9	▲ 9.6	5.1	13.9	▲ 10.2	▲ 17.9	▲ 26.7	▲ 15.1	▲ 2.7	▲ 2.3	▲ 4.0
季 節 調 整 指 数	25年12月	98.7	94.5	79.0	70.0	106.3	105.7	101.1	106.6	102.7	102.7
	26年1月	106.5	107.7	112.1	111.2	111.9	104.9	107.0	103.1	104.6	105.4
	2月	96.2	92.9	91.8	89.1	98.3	94.5	89.7	94.6	101.8	103.7
	3月	99.1	95.8	97.2	95.2	100.9	96.1	89.6	99.1	103.7	102.7
	4月	96.3	94.7	95.1	93.1	100.7	93.9	92.9	95.0	99.3	98.7
	5月	98.4	98.2	96.8	92.7	106.1	96.2	92.3	100.9	100.6	99.8
	6月	93.5	90.6	94.5	90.7	104.1	88.8	83.8	90.9	98.1	97.1
	7月	94.2	92.2	85.9	79.5	100.1	97.0	81.7	103.5	97.5	96.7
	8月	89.8	85.2	85.1	78.4	100.3	85.7	68.4	91.7	96.8	96.8
	9月	89.7	83.6	72.9	64.5	97.2	93.2	79.2	97.4	100.2	99.8
	10月	94.6	92.1	97.5	97.3	97.0	86.4	69.6	91.6	99.0	98.1
	11月	94.9	94.1	120.6	134.5	97.0	79.9	58.9	87.1	96.4	96.5
	12月	90.4	83.7	79.7	75.8	93.8	86.0	73.8	89.5	99.1	99.1
前月比(%)	▲ 4.7	▲ 11.1	▲ 33.9	▲ 43.6	▲ 3.3	7.6	25.3	2.8	2.8	2.7	3.2

第2-2表 埼玉県鉱工業出荷指数（特殊分類）

（平成22年平均＝100）

項目	鉱工業 総合	最終 需要財	投資財			消費財			生産財	鉱工業用 生産財	その他用 生産財
			資本財	建設財	消費財	耐久	非耐久				
						消費財	消費財				
ウエイト	10,000.0	6,173.3	2,638.5	1,943.9	694.6	3,534.8	1,683.3	1,851.5	3,826.7	3,319.5	507.2
品目数	222	113	77	42	35	36	14	22	109	98	11
原 指 数	22年平均	100.0	100.0	100.0	100.0	100.0	100.0	100.0	100.0	100.0	100.0
	23年平均	94.9	94.4	101.3	99.8	105.4	89.2	78.8	98.7	95.7	94.4
	24年平均	94.0	92.3	89.8	85.0	103.2	94.2	89.8	98.2	96.7	95.7
	25年平均	89.7	85.9	89.0	82.7	106.4	83.7	69.1	96.9	95.6	95.1
	26年平均	94.2	90.6	92.6	89.3	102.0	89.1	77.8	99.3	100.0	99.9
	25年12月	101.3	100.8	89.4	82.0	110.0	109.4	105.1	113.3	102.0	101.3
	26年1月	96.0	96.5	96.0	94.5	100.1	96.8	102.7	91.5	95.3	96.0
	2月	91.7	87.8	95.1	93.0	100.8	82.4	75.1	89.0	97.9	97.8
	3月	108.2	108.8	113.6	113.4	114.2	105.3	107.6	103.1	107.3	106.5
	4月	95.8	93.3	90.7	87.8	98.9	95.1	88.6	101.1	99.8	99.3
	5月	91.2	87.4	81.7	75.6	98.8	91.6	81.8	100.6	97.4	97.8
	6月	95.5	91.1	90.4	86.6	101.1	91.7	79.5	102.8	102.4	102.8
	7月	97.3	92.5	91.1	85.1	107.9	93.5	74.1	111.2	105.1	106.0
	8月	79.3	72.5	73.8	68.2	89.5	71.5	54.6	86.9	90.4	90.4
	9月	95.1	89.8	92.4	87.5	106.1	87.8	71.5	102.5	103.7	103.1
10月	96.0	91.5	95.2	92.7	102.1	88.7	68.9	106.7	103.2	102.8	
11月	92.0	88.8	100.9	99.9	103.8	79.7	63.2	94.7	97.2	96.8	
12月	91.9	87.1	90.5	86.8	100.8	84.5	66.1	101.3	99.7	99.1	
前年比(%)	▲ 9.3	▲ 13.6	1.2	5.9	▲ 8.4	▲ 22.8	▲ 37.1	▲ 10.6	▲ 2.3	▲ 2.2	▲ 2.7
季 節 調 整 指 数	25年12月	95.1	91.4	79.4	71.4	105.8	99.1	92.2	105.1	101.5	101.8
	26年1月	105.8	106.6	108.6	108.1	112.0	104.6	108.0	102.4	105.4	106.4
	2月	92.2	86.2	92.3	89.6	99.8	81.4	65.4	96.4	102.9	103.4
	3月	99.6	98.1	100.1	97.1	107.5	96.9	89.7	103.2	103.6	102.1
	4月	99.6	99.6	97.6	94.2	102.9	99.3	106.8	94.8	99.7	99.8
	5月	98.7	97.2	94.9	89.8	107.9	98.4	95.9	101.7	101.6	101.4
	6月	93.2	88.2	91.0	87.1	101.3	86.5	76.3	100.3	98.6	98.6
	7月	92.3	88.5	87.1	81.6	101.6	92.6	76.8	110.0	98.6	98.5
	8月	88.0	81.8	84.3	78.6	99.1	80.2	63.4	92.8	97.8	98.1
	9月	91.9	86.2	80.0	73.2	102.2	91.5	77.5	103.5	100.6	99.7
	10月	94.7	92.0	95.0	95.3	97.1	89.5	72.7	99.4	98.3	98.0
	11月	92.0	89.3	109.8	114.6	100.3	76.0	55.7	95.4	96.4	96.5
	12月	84.8	77.5	77.5	72.4	95.2	76.0	58.2	92.7	97.9	98.1
前月比(%)	▲ 7.8	▲ 13.2	▲ 29.4	▲ 36.8	▲ 5.1	0.0	4.5	▲ 2.8	1.6	1.7	2.1

第2-3表 埼玉県鉱工業在庫指数（特殊分類）

（平成22年平均＝100）

項目	鉱工業 総合	最終 需要財	投資財			消費財			生産財	鉱工業用 生産財	その他用 生産財	
			資本財	建設財	消費財	耐久 消費財	非耐久 消費財					
ウェイト	10,000.0	4,326.5	2,640.3	1,136.0	1,504.3	1,686.2	1,308.9	377.3	5,673.5	5409.4	264.1	
品目数	130	61	43	18	25	18	9	9	69	65	4	
原 指 数	22年末	118.1	139.4	104.9	112.5	99.2	193.5	221.4	96.7	101.9	102.0	98.7
	23年末	100.8	93.0	106.4	106.3	106.5	71.9	64.0	99.4	106.7	106.6	109.1
	24年末	143.0	187.2	134.3	158.5	116.1	270.0	320.6	94.6	109.3	109.5	106.0
	25年末	112.3	119.1	120.8	128.6	114.9	116.5	120.0	104.5	107.1	107.8	91.7
	26年末	172.2	257.6	156.4	203.4	121.0	416.0	503.7	112.0	107.1	108.5	77.0
	25年12月末	112.3	119.1	120.8	128.6	114.9	116.5	120.0	104.5	107.1	107.8	91.7
	26年1月末	116.3	127.5	128.7	140.2	120.1	125.7	133.2	99.6	107.6	108.2	96.0
	2月末	125.3	152.2	136.8	162.6	117.3	176.3	198.8	98.2	104.8	105.3	94.2
	3月末	105.7	111.2	111.3	121.9	103.4	111.0	118.9	83.8	101.5	102.1	88.1
	4月末	104.9	106.9	112.9	121.0	106.9	97.5	100.8	85.9	103.3	103.9	92.5
	5月末	115.7	123.5	121.3	136.8	109.6	127.0	136.8	92.9	109.7	110.5	94.2
	6月末	130.5	154.1	134.8	155.9	118.8	184.3	209.7	96.1	112.5	113.1	98.3
	7月末	142.7	183.7	143.9	170.6	123.7	246.1	287.7	101.6	111.4	112.0	99.1
	8月末	149.6	201.4	150.7	181.0	127.8	280.7	332.8	100.3	110.2	110.8	97.6
	9月末	155.9	218.0	147.2	181.1	121.6	328.9	393.2	106.0	108.5	109.7	83.5
10月末	167.5	240.4	156.7	197.2	126.2	371.3	446.7	109.9	111.9	113.1	87.5	
11月末	168.3	242.3	154.8	196.7	123.2	379.3	455.8	113.9	111.9	113.3	84.3	
12月末	172.2	257.6	156.4	203.4	121.0	416.0	503.7	112.0	107.1	108.5	77.0	
前年比(%)	53.3	116.3	29.5	58.2	5.3	257.1	319.8	7.2	0.0	0.6	▲ 16.0	
季 節 調 整 指 数	25年12月末	103.2	98.8	114.7	113.6	116.3	82.5	80.5	101.8	109.3	110.1	93.0
	26年1月末	106.9	106.8	123.4	130.8	119.0	87.5	86.5	97.5	109.4	110.1	95.4
	2月末	120.7	139.1	133.4	157.6	115.6	142.4	152.2	96.9	104.5	105.1	92.2
	3月末	115.7	125.9	124.7	146.0	109.6	127.0	137.5	85.0	104.3	105.0	89.4
	4月末	113.4	122.6	116.5	127.3	108.6	127.8	136.6	92.4	105.5	106.1	95.9
	5月末	121.1	139.4	124.1	143.4	109.1	171.4	194.4	99.1	108.0	108.5	98.4
	6月末	135.4	176.9	137.8	165.0	117.9	255.8	303.6	102.4	108.6	109.1	97.8
	7月末	143.2	194.7	140.0	164.3	121.3	300.5	375.3	99.3	107.5	107.9	97.2
	8月末	154.8	218.2	151.7	183.6	128.5	344.4	435.5	101.9	110.5	111.0	99.9
	9月末	163.0	238.2	152.1	194.8	119.9	385.6	490.8	104.1	110.4	111.6	83.6
	10月末	160.9	222.7	151.9	189.6	123.5	333.2	406.2	103.8	111.2	112.6	84.4
	11月末	156.6	210.0	148.3	179.3	123.5	300.9	355.0	106.5	111.3	112.9	80.9
	12月末	158.2	213.8	148.5	179.7	122.5	294.7	337.9	109.1	109.3	110.8	78.1
前月比(%)	1.0	1.8	0.1	0.2	▲ 0.8	▲ 2.1	▲ 4.8	2.4	▲ 1.8	▲ 1.9	▲ 3.5	



第2-4表 埼玉県鉱工業在庫率指数（特殊分類）

（平成22年平均＝100）

項目	鉱工業 総合	最終 需要財	投資財			消費財			生産財	鉱工業用 生産財	その他用 生産財
			資本財	建設財	耐久 消費財	非耐久 消費財					
ウェイト 品目数	9,194.4 122	4,024.9 57	2,338.7 39	834.4 14	1,504.3 25	1,686.2 18	1,308.9 9	377.3 9	5,169.5 65	4905.4 61	264.1 4
原 指 数	22年平均	100.0	100.0	100.0	100.0	100.0	100.0	100.0	100.0	100.0	100.0
	23年平均	112.1	112.6	106.2	114.4	101.7	121.5	126.6	103.7	111.6	111.4
	24年平均	144.8	182.5	134.1	183.5	106.8	249.4	290.1	108.3	115.5	115.1
	25年平均	117.3	119.2	116.8	135.0	106.7	122.6	125.1	113.8	115.7	115.9
	26年平均	156.8	200.4	152.0	227.6	110.1	267.4	309.0	123.2	123.0	124.2
	25年12月	108.8	106.8	105.9	116.3	100.2	108.1	102.9	126.4	110.3	110.9
	26年1月	125.2	125.1	131.7	156.5	117.9	116.0	111.7	130.7	125.3	125.7
	2月	130.7	147.7	120.3	129.9	115.0	185.6	206.0	114.9	117.5	118.1
	3月	97.3	91.8	96.2	115.0	85.7	85.6	86.1	84.1	101.7	102.5
	4月	117.2	119.3	139.3	206.2	102.3	91.4	90.8	93.5	115.6	116.6
	5月	134.9	141.8	147.0	227.3	102.5	134.5	141.8	109.2	129.5	130.8
	6月	152.3	179.0	170.4	285.9	106.4	191.0	209.8	125.8	131.4	132.7
	7月	151.1	185.4	131.3	176.8	106.0	260.4	299.2	125.9	124.4	125.2
	8月	223.5	332.6	292.2	573.5	136.2	388.7	464.1	127.0	138.5	139.5
	9月	167.3	226.6	131.0	171.3	108.7	359.1	424.5	132.2	121.1	123.1
10月	190.6	273.2	155.1	231.2	112.8	437.1	522.4	141.0	126.2	128.0	
11月	196.7	290.8	156.6	239.1	110.9	476.9	571.5	148.8	123.5	125.1	
12月	195.2	290.9	152.7	218.5	116.2	482.6	579.7	145.6	120.7	122.8	
前年比(%)	79.4	172.4	44.2	87.9	16.0	346.4	463.4	15.2	9.4	10.7	▲ 18.3
季 節 調 整 指 数	25年12月	100.5	91.5	106.7	107.8	109.4	82.1	75.0	127.5	114.3	114.7
	26年1月	104.4	96.7	115.1	138.2	99.4	80.5	74.3	115.3	111.4	111.6
	2月	128.1	144.5	114.0	126.5	113.7	181.3	197.3	115.3	113.2	113.8
	3月	114.1	117.0	115.9	139.6	99.4	107.8	109.8	93.1	111.1	112.0
	4月	119.0	118.4	123.0	159.8	101.2	101.7	97.3	114.5	117.0	117.4
	5月	130.1	140.5	121.5	160.1	95.7	164.0	173.2	121.6	119.7	120.5
	6月	165.3	216.5	188.2	370.7	106.9	259.2	301.7	133.5	128.9	130.1
	7月	166.3	221.6	147.2	236.5	102.5	334.9	416.1	116.8	127.2	128.3
	8月	231.8	364.1	311.0	756.2	126.2	445.6	561.9	119.8	136.1	137.5
	9月	180.0	251.7	144.0	221.3	108.6	415.4	529.4	124.9	127.8	130.6
	10月	177.0	235.7	143.0	188.9	115.8	361.2	423.5	135.8	130.8	132.9
	11月	187.1	256.2	169.2	238.1	128.8	354.3	410.8	136.6	128.8	130.6
12月	180.3	249.2	153.9	202.5	126.9	366.6	422.8	146.9	125.1	127.0	
前月比(%)	▲ 3.6	▲ 2.7	▲ 9.0	▲ 15.0	▲ 1.5	3.5	2.9	7.5	▲ 2.9	▲ 2.8	▲ 5.9

－ 利 用 上 の 注 意 －

基準年次 平成22年(2010年)  
採用品目 生産211品目、出荷209品目、在庫120品目  
季節調整 センサス局法(X-12-ARIMA)

この情報は、インターネットでもご覧になれます。



<http://www.pref.saitama.lg.jp/theme/tokei/index.html>

平成27年2月24日 発行

埼玉県総務部統計課 動態統計担当

〒330-9301 さいたま市浦和区高砂3-15-1

TEL 048-830-2320 (直通) FAX 048-822-4104

※ 品目別の指数が必要なときは、上記の連絡先にお問い合わせください。  
(品目によってはお答えできないものもあります。)