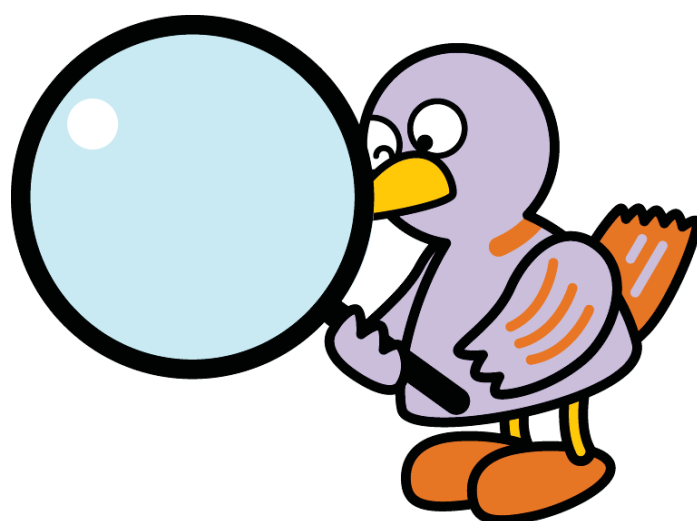


埼玉県鉱工業指数

平成26年2月分確報



埼玉県マスコット「コバトン」



彩の国
埼玉県

総務部統計課

○ 平成26年2月鉱工業指数 概要

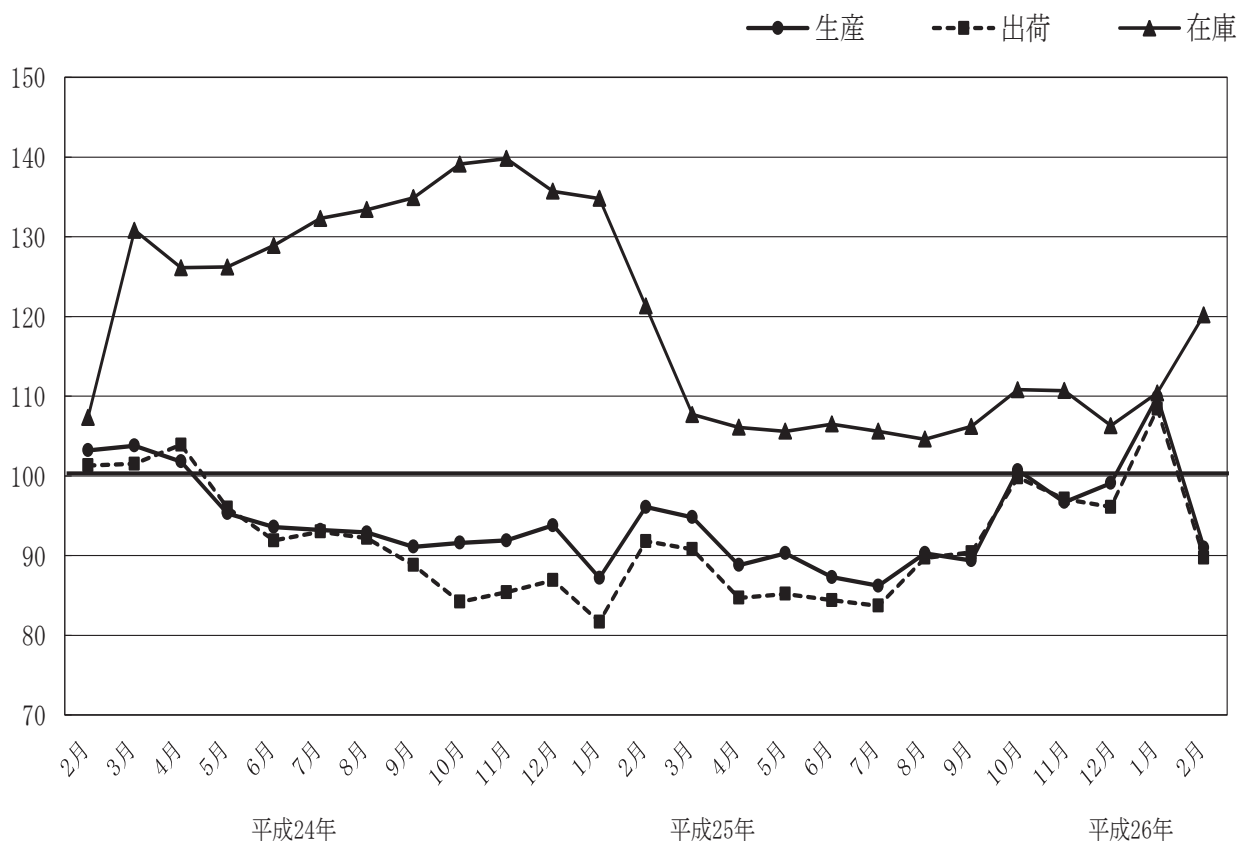
生産は91.0で3か月ぶりの低下、出荷は89.7で2か月ぶりの低下となった。また、在庫は120.2で2か月連続の上昇、在庫率は121.2で2か月ぶりの上昇となった。

(平成22年平均=100)

	埼玉県			全国		
	指数	前月比 (%)	前年同月比 (%)	指数	前月比 (%)	前年同月比 (%)
生産	91.0	▲17.2	▲5.3	101.5	▲2.3	7.0
出荷	89.7	▲17.3	▲2.3	103.4	▲1.0	6.5
在庫	120.2	8.9	▲0.9	104.2	▲0.9	▲3.4
在庫率	121.2	12.3	▲5.6	103.2	3.9	▲8.9

注) 指数と前月比は季節調整済み (X-12-ARIMA)、前年同月比は原指数による。

○ 埼玉県鉱工業総合指数の推移



○ 上昇・低下に寄与した主な業種

(1) 生産

		業 種	品 目
上 昇	7業種	生産用機械工業 17.5%	フラットパネル・ディスプレイ製造装置
		電子部品・デバイス工業 10.0%	混成集積回路、トランジスタ
		はん用機械工業 3.1%	空気圧機器、自動調整弁、ポンプ
		プラスチック製品工業 0.8%	発泡プラスチック製品、プラスチック製継手
低 下	16業種	業務用機械工業 ▲80.5%	医療用機械器具、試験機、デジタル複写機
		化学工業 ▲16.3%	医薬品、化粧品
		輸送機械工業 ▲9.6%	乗用車、自動車エンジン、機関部品
		食料品工業 ▲11.6%	チョコレート、清酒、精米

(2) 出荷

		業 種	品 目
上 昇	7業種	生産用機械工業 18.4%	フラットパネル・ディスプレイ製造装置
		電気機械工業 7.3%	電力変換装置、開閉制御装置
		電子部品・デバイス工業 4.1%	線形半導体集積回路、トランジスタ
		はん用機械工業 2.2%	空気圧機器、自動調整弁
低 下	15業種	業務用機械工業 ▲78.3%	医療用機械器具、分析機器
		輸送機械工業 ▲22.7%	乗用車、自動車エンジン
		化学工業 ▲12.1%	化粧品、医薬品
		食料品工業 ▲10.9%	精米、清酒、洋生菓子

※ プラスチック製品工業は横ばい

(3) 在庫

		業 種	品 目
上 昇	4業種	輸送機械工業 75.9%	乗用車、普通トラック、大型バス
		その他製品工業 53.9%	電動玩具
		金属製品工業 1.6%	食缶、一般缶
		生産用機械工業 1.0%	刈払機、整地機械
低 下	16業種	家具工業 ▲41.1%	システムキッチン
		電気機械工業 ▲10.4%	鉛蓄電池、クッキングヒーター
		鉄鋼業 ▲7.1%	鋼半製品、特殊鋼熱間圧延鋼材
		化学工業 ▲4.2%	印刷インキ、合成樹脂塗料

< 資 料 >

○ 埼玉県・全国鉱工業生産指数の推移

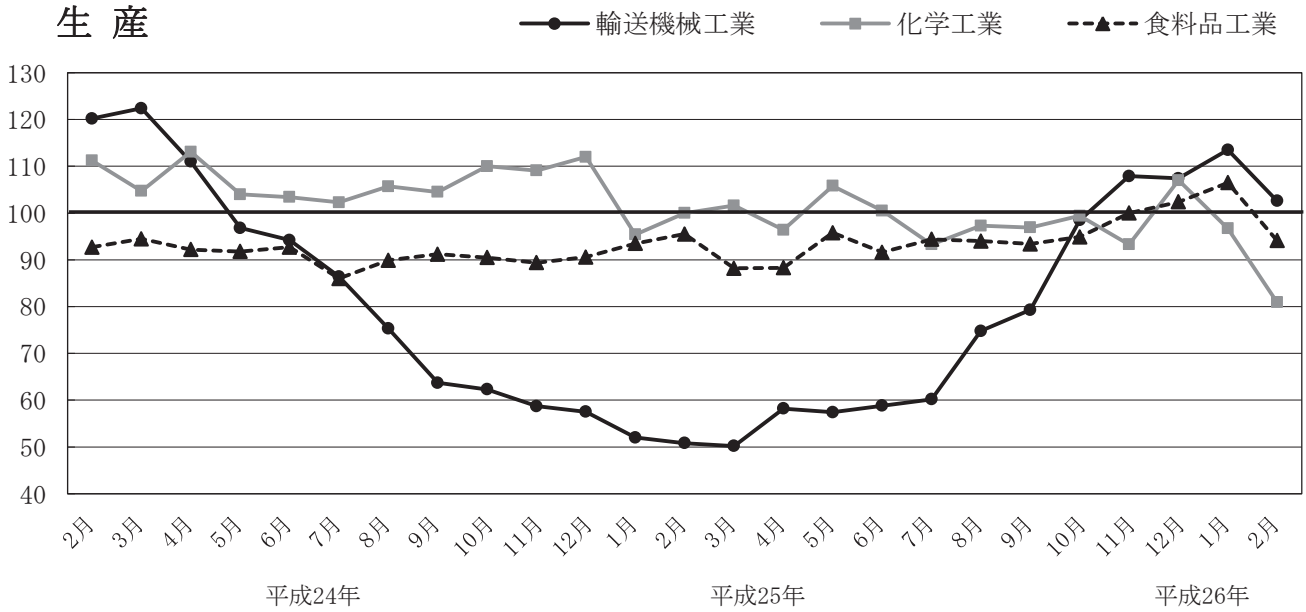
(平成22年平均=100)

	埼玉県			全 国		
	指 数	前 月 比 (%)	前 年 比 (%)	指 数	前 月 比 (%)	前 年 比 (%)
23年平均	98.5	—	▲ 1.5	97.2	—	▲ 2.8
24年平均	96.3	—	▲ 2.2	97.8	—	0.6
25年平均	92.2	—	▲ 4.3	97.0	—	▲ 0.8
25年 2月	96.1	10.2	▲ 11.1	94.8	0.9	▲ 10.0
3月	94.8	▲ 1.4	▲ 10.6	95.1	0.3	▲ 7.0
4月	88.8	▲ 6.3	▲ 10.8	95.7	0.6	▲ 3.2
5月	90.3	1.7	▲ 5.3	97.7	2.1	▲ 1.0
6月	87.3	▲ 3.3	▲ 8.7	95.0	▲ 2.8	▲ 4.7
7月	86.2	▲ 1.3	▲ 5.5	97.6	2.7	1.9
8月	90.3	4.8	▲ 5.0	97.1	▲ 0.5	▲ 0.6
9月	89.4	▲ 1.0	0.3	98.6	1.5	5.3
10月	100.7	12.6	10.0	99.2	0.6	5.4
11月	96.7	▲ 4.0	2.9	99.5	0.3	4.8
12月	99.1	2.5	8.0	100.0	0.5	7.2
26年 1月	109.9	10.9	26.1	103.9	3.9	10.6
2月	91.0	▲ 17.2	▲ 5.3	101.5	▲ 2.3	7.0

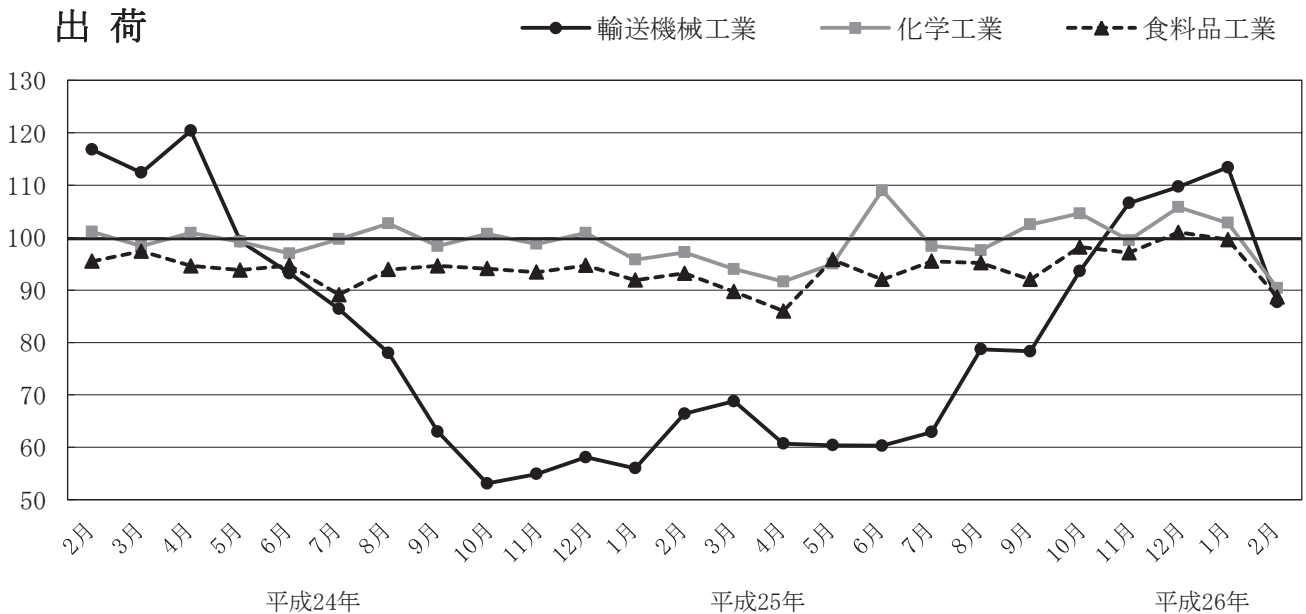
注) 県・全国ともに指数と前月比は季節調整済み (X-12-ARIMA)、前年比は原指数による。
 全国指数は平成25年の年間補正済み。

○ 県内主要業種の指数推移

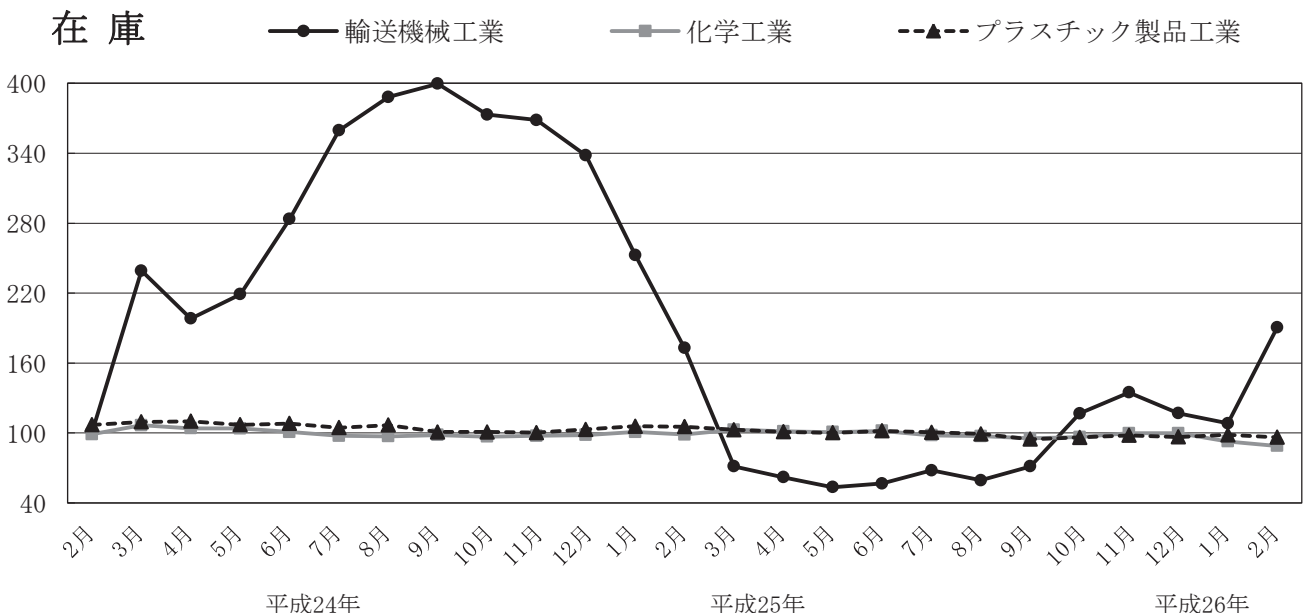
生産



出荷



在庫



第1-1表 埼玉県鉱工業生産指数（業種分類）

項目	産業	鉱工業	製造 工業 総合	鉄鋼業	非鉄金属	金属製品	はん用	生産用	業務用	電子部品	電気機械	情報通信	輸送機械	
	総合	総合		工業	工業	工業	機械	機械	機械	デバイス	工業	機械工業	工業	
ウェイト	10,261.9	10,000.0	9,992.3	168.2	253.9	399.1	456.0	508.9	549.4	470.8	451.9	454.4	1,252.8	
品目数	211	209	207	13	8	17	13	12	6	12	23	6	11	
原 指 数	21年平均	89.9	89.8	89.8	94.3	84.3	97.2	56.7	82.0	132.2	73.4	65.8	117.0	67.4
	22年平均	100.0	100.0	100.0	100.0	100.0	100.0	100.0	100.0	100.0	100.0	100.0	100.0	100.0
	23年平均	98.4	98.5	98.5	111.5	91.6	96.4	105.8	112.0	123.9	86.2	93.0	104.7	74.2
	24年平均	96.3	96.3	96.3	114.5	95.3	98.8	96.3	80.3	89.2	81.8	75.0	131.5	88.7
	25年平均	92.1	92.2	92.2	115.2	95.2	92.3	104.0	78.7	106.7	89.3	73.8	89.7	71.0
	25年 2月	96.2	95.6	95.6	110.5	92.6	96.5	93.5	97.2	248.8	82.6	73.0	85.6	49.0
	3月	99.5	99.5	99.5	117.5	97.2	98.0	107.5	103.0	204.9	100.8	81.3	105.1	53.6
	4月	87.5	87.6	87.6	118.9	91.7	90.5	98.4	89.2	66.8	83.8	70.1	70.1	53.3
	5月	85.6	85.8	85.8	115.9	87.8	86.0	107.4	56.8	83.7	86.4	69.1	78.8	53.0
	6月	87.6	88.2	88.2	121.9	95.4	88.6	104.9	75.5	44.8	91.9	75.5	85.6	60.0
	7月	91.4	91.7	91.7	116.1	101.1	94.4	111.8	58.2	71.0	97.9	79.8	91.8	70.2
	8月	83.1	82.5	82.5	101.7	82.9	87.7	101.3	77.9	70.5	78.0	65.4	72.8	65.9
	9月	94.5	94.5	94.4	117.7	100.6	93.0	112.6	98.4	89.8	94.6	77.4	100.9	80.7
	10月	103.2	104.4	104.4	126.5	106.9	97.0	108.2	92.2	137.3	92.6	76.2	94.9	105.6
	11月	95.0	95.8	95.8	119.5	101.7	95.4	110.3	59.1	51.3	89.5	79.3	100.0	108.8
	12月	100.0	100.8	100.8	113.7	100.0	95.1	102.9	76.7	108.8	96.8	72.9	101.7	102.6
	26年 1月	100.9	101.1	101.1	97.6	95.6	88.9	108.4	104.3	221.1	84.8	70.3	95.3	107.9
2月	90.4	90.5	90.5	98.5	90.9	89.4	109.9	96.6	89.6	92.5	76.3	98.2	98.9	
前年比(%)	▲ 6.0	▲ 5.3	▲ 5.3	▲ 10.9	▲ 1.8	▲ 7.4	17.5	▲ 0.6	▲ 64.0	12.0	4.5	14.7	101.8	
季 節 調 整 指 数	25年 2月	96.3	96.1	96.1	113.6	97.4	99.4	103.3	111.0	149.3	88.7	73.3	92.2	50.8
	3月	94.7	94.8	94.9	117.8	94.7	92.5	104.9	96.3	181.1	99.7	77.9	92.8	50.2
	4月	88.7	88.8	88.8	118.4	93.1	86.9	94.9	103.2	76.4	87.0	72.9	91.2	58.2
	5月	90.3	90.3	90.3	116.0	91.8	88.2	101.1	64.0	158.2	87.9	74.1	79.5	57.4
	6月	87.3	87.3	87.3	116.3	90.5	92.6	97.9	82.5	63.2	89.2	71.8	61.6	58.8
	7月	86.3	86.2	86.2	113.0	95.0	97.0	103.6	54.7	68.1	89.3	75.2	81.6	60.2
	8月	90.2	90.3	90.1	122.2	93.9	91.8	109.8	74.2	83.4	79.2	68.2	76.1	74.8
	9月	89.4	89.4	89.4	114.2	95.0	93.6	113.0	79.9	59.3	88.9	73.3	101.6	79.3
	10月	100.1	100.7	100.6	115.9	96.9	92.7	105.8	90.7	180.2	87.9	77.1	106.5	98.5
	11月	96.3	96.7	96.8	111.4	96.7	89.3	111.7	75.9	73.3	91.1	78.8	101.5	107.9
	12月	98.4	99.1	99.1	113.6	105.7	91.4	105.5	70.1	76.4	101.5	72.4	114.3	107.4
	26年 1月	108.6	109.9	109.9	105.8	105.0	97.7	117.8	93.9	275.8	90.3	75.9	106.3	113.5
2月	90.5	91.0	91.0	101.2	95.7	92.0	121.4	110.3	53.8	99.3	76.7	105.7	102.6	
前月比(%)	▲ 16.7	▲ 17.2	▲ 17.2	▲ 4.3	▲ 8.9	▲ 5.8	3.1	17.5	▲ 80.5	10.0	1.1	▲ 0.6	▲ 9.6	

(平成22年平均=100)

窯業・ 土石製品 工業	化学工業	プラスチ ック製品 工業	パルプ・ 紙・紙加 工工業	繊維工業	食料品 工業	その他 工業 総合							鉱業	公益事業
							ゴム製品 工業	皮革製品 工業	家具 工業	印刷業	木材・木 製品工業	その他 工業		
227.2	1,813.6	732.5	131.9	88.6	1,026.9	1,006.2	152.0	15.0	72.9	615.9	20.7	129.7	7.7	261.9
16	7	13	7	6	15	22	4	2	4	3	2	7	2	2
103.8	95.0	95.2	96.5	98.8	93.4	95.8	78.4	90.9	101.9	98.8	104.3	98.1	97.0	93.1
100.0	100.0	100.0	100.0	100.0	100.0	100.0	100.0	100.0	100.0	100.0	100.0	100.0	100.0	100.0
106.5	103.0	96.1	101.8	95.6	97.2	103.9	93.9	89.2	98.5	108.0	99.8	101.7	103.2	93.0
110.6	107.2	91.0	102.3	97.3	91.0	100.3	82.5	81.8	110.3	106.5	102.5	87.7	105.6	94.6
114.0	98.9	92.0	104.9	93.2	94.5	97.4	67.6	81.7	135.7	102.7	98.7	87.7	109.1	85.9
111.7	96.3	88.5	94.4	98.3	87.9	96.6	62.6	81.6	145.4	101.0	102.5	88.9	110.2	119.0
118.9	100.5	94.3	108.3	105.8	93.4	99.0	62.6	88.7	127.9	109.5	105.9	75.6	113.5	98.3
118.8	104.9	99.8	105.8	97.3	89.2	94.0	66.4	88.5	122.6	102.2	94.5	72.1	109.7	83.8
113.6	102.3	90.7	99.9	94.9	91.7	89.0	65.1	76.4	131.3	91.3	98.3	82.4	109.8	77.0
106.1	105.7	101.7	109.0	87.1	88.6	95.3	62.4	69.9	120.5	102.1	96.1	90.1	61.6	65.1
117.0	96.8	103.8	116.5	84.6	95.6	102.1	75.0	93.3	151.8	102.3	110.8	104.6	129.0	80.7
99.9	86.2	86.5	93.2	87.6	86.4	93.0	60.4	90.5	141.2	96.2	88.4	89.8	115.3	103.9
108.7	96.2	87.8	106.4	97.0	93.1	101.8	71.2	95.5	134.4	107.7	92.1	93.6	106.9	96.7
125.0	110.3	92.9	114.7	94.2	101.5	106.3	82.6	81.0	151.8	110.2	101.4	93.2	114.8	55.6
127.6	95.5	93.8	112.1	95.4	106.9	100.7	76.6	70.8	132.8	107.1	96.9	84.9	127.1	60.9
122.6	105.2	88.7	108.4	88.7	114.6	101.6	70.5	66.0	139.6	108.7	103.8	87.0	132.7	69.2
107.1	88.5	81.4	97.9	79.1	96.6	95.4	71.1	90.9	156.8	94.1	91.6	96.4	84.3	93.6
95.0	77.9	92.0	101.1	75.2	86.7	93.9	71.9	78.8	85.3	103.1	83.9	84.6	75.5	89.0
▲ 15.0	▲ 19.1	4.0	7.1	▲ 23.5	▲ 1.4	▲ 2.8	14.9	▲ 3.4	▲ 41.3	2.1	▲ 18.1	▲ 4.8	▲ 31.5	▲ 25.2
114.3	100.0	92.2	102.7	101.0	95.5	95.5	63.3	79.2	120.3	100.1	101.3	95.2	96.5	97.1
114.4	101.6	89.8	106.1	104.5	88.2	96.0	63.2	79.5	119.7	104.5	107.3	78.2	109.8	88.7
125.4	96.4	92.2	97.3	100.1	88.3	97.3	66.4	75.5	145.2	101.8	94.3	84.0	105.7	85.5
123.9	105.8	90.6	101.5	96.5	95.8	94.7	66.2	76.7	155.4	97.1	103.9	85.1	111.2	88.6
111.1	100.5	94.5	108.8	94.1	91.6	95.7	62.6	79.9	135.2	101.5	96.0	89.7	99.6	88.8
106.9	93.3	97.1	110.3	88.2	94.4	99.1	70.1	86.7	161.7	101.8	110.1	89.6	106.0	87.8
105.5	97.3	92.5	101.6	94.5	94.0	98.5	67.8	90.7	154.9	101.2	92.2	93.6	112.1	96.0
105.4	96.9	89.3	109.4	94.5	93.4	97.5	69.7	93.8	134.5	102.4	95.5	88.9	103.2	90.7
116.9	99.4	90.1	104.7	86.8	94.9	101.4	75.0	75.6	134.4	106.4	96.1	90.6	100.7	68.5
115.0	93.3	93.5	106.8	85.8	100.0	98.3	75.3	82.0	117.5	105.9	87.9	83.9	113.3	70.6
116.2	107.0	93.5	108.7	83.6	102.4	99.3	73.5	79.0	126.0	105.7	98.7	86.5	130.0	70.2
123.6	96.7	95.1	108.1	82.3	106.5	101.0	72.5	92.8	163.4	103.6	96.5	92.0	114.6	69.7
97.2	80.9	95.9	110.0	77.3	94.1	92.8	72.6	76.5	70.6	102.2	82.9	90.6	66.1	72.6
▲ 21.4	▲ 16.3	0.8	1.8	▲ 6.1	▲ 11.6	▲ 8.1	0.1	▲ 17.6	▲ 56.8	▲ 1.4	▲ 14.1	▲ 1.5	▲ 42.3	4.2

第1-2表 埼玉県鉱工業出荷指数（業種分類）

項目	産業	鉱工業	製造工業	鉄鋼業	非鉄金属工業	金属製品工業	はん用機械工業	生産用機械工業	業務用機械工業	電子部品デバイス工業	電気機械工業	情報通信機械工業	輸送機械工業	
	総合	総合	総合											
ウエイト	—	10,000.0	9,993.5	195.0	364.5	422.7	377.1	417.8	454.6	432.8	446.7	530.2	2,469.8	
品目数	—	209	207	13	8	17	13	12	6	12	23	6	11	
原 指 数	21年平均	—	87.8	87.8	92.9	84.7	100.3	63.8	81.9	122.0	76.5	67.1	117.8	70.1
	22年平均	—	100.0	100.0	100.0	100.0	100.0	100.0	100.0	100.0	100.0	100.0	100.0	100.0
	23年平均	—	94.9	94.9	110.5	90.7	96.5	110.6	111.8	121.5	88.0	93.8	93.5	77.5
	24年平均	—	94.0	94.0	113.2	89.0	97.5	100.9	81.5	87.4	86.6	83.8	107.5	87.1
	25年平均	—	89.7	89.6	114.4	89.8	92.7	107.0	80.4	98.2	93.5	85.0	65.9	75.0
	25年 2月	—	91.1	91.0	112.0	87.1	91.1	98.4	99.7	223.2	83.3	79.9	77.0	67.1
	3月	—	97.3	97.3	117.8	96.0	96.8	114.6	108.6	188.0	111.5	98.4	70.8	74.3
	4月	—	81.1	81.1	115.9	86.0	90.0	102.4	88.5	66.1	80.9	79.6	47.2	55.1
	5月	—	80.4	80.3	114.4	84.1	89.4	107.9	56.9	81.6	91.0	77.1	58.0	55.1
	6月	—	85.4	85.4	119.0	88.1	86.0	108.1	78.9	42.2	97.5	87.2	80.9	61.9
	7月	—	88.7	88.6	115.6	96.1	94.0	114.5	55.4	66.3	94.4	93.1	55.7	70.2
	8月	—	82.1	82.0	104.6	78.3	86.6	103.1	81.1	65.6	87.1	75.8	49.4	68.2
	9月	—	92.6	92.6	116.2	92.0	94.0	116.6	99.8	81.3	110.3	89.5	67.1	81.1
	10月	—	101.7	101.7	127.2	99.6	99.8	109.4	96.9	122.0	91.5	85.1	64.7	100.4
	11月	—	98.3	98.3	120.9	95.0	102.7	111.3	61.1	48.2	95.0	93.6	74.5	107.4
	12月	—	101.7	101.7	110.2	93.6	96.0	104.8	77.7	97.4	100.4	87.0	80.5	106.0
	26年 1月	—	100.1	100.1	99.0	90.3	85.8	110.0	107.3	193.4	92.2	79.7	73.2	107.9
	2月	—	89.0	89.0	97.0	83.0	87.5	112.9	98.5	81.1	98.0	91.3	66.1	88.6
	前年比(%)	—	▲ 2.3	▲ 2.2	▲ 13.4	▲ 4.7	▲ 4.0	14.7	▲ 1.2	▲ 63.7	17.6	14.3	▲ 14.2	32.0
季 節 調 整 指 数	25年 2月	—	91.8	91.7	114.2	91.6	95.9	107.6	115.9	139.8	89.9	80.0	95.4	66.4
	3月	—	90.8	90.8	113.7	94.0	92.1	106.9	101.1	158.4	106.8	89.1	61.8	68.8
	4月	—	84.7	84.6	117.7	88.0	86.2	97.8	102.4	71.5	83.1	84.9	66.6	60.7
	5月	—	85.2	85.1	116.7	83.9	90.0	103.3	66.2	147.7	92.0	85.5	56.5	60.4
	6月	—	84.4	84.4	115.7	83.1	89.5	102.5	88.1	56.2	93.4	86.2	51.7	60.3
	7月	—	83.7	83.6	113.5	92.3	94.0	106.3	53.9	65.2	88.5	89.9	53.4	62.9
	8月	—	89.7	89.6	118.7	87.4	91.1	109.9	80.2	76.3	86.9	79.6	54.8	78.7
	9月	—	90.4	90.4	115.6	89.0	95.1	114.0	84.3	55.9	101.3	83.5	74.5	78.3
	10月	—	99.8	99.8	117.1	91.1	93.4	107.1	98.3	156.7	90.8	87.8	82.8	93.6
	11月	—	97.1	97.1	113.8	92.1	97.0	117.8	68.4	65.1	97.6	92.3	63.9	106.6
	12月	—	96.1	96.1	109.0	99.7	93.1	108.9	65.7	72.4	102.7	83.2	72.9	109.7
	26年 1月	—	108.4	108.4	106.8	96.3	95.5	120.9	96.7	234.1	101.6	85.2	85.2	113.4
	2月	—	89.7	89.7	98.9	87.3	92.1	123.5	114.5	50.8	105.8	91.4	81.9	87.7
前月比(%)	—	▲ 17.3	▲ 17.3	▲ 7.4	▲ 9.3	▲ 3.6	2.2	18.4	▲ 78.3	4.1	7.3	▲ 3.9	▲ 22.7	

(平成22年平均=100)

窯業・ 土石製品 工業	化学工業	プラスチ ック製品 工業	パルプ・ 紙・紙加 工工業	繊維工業	食料品 工業	その他 工業 総合							鉱業	公益事業
							ゴム製品 工業	皮革製品 工業	家具 工業	印刷業	木材・木 製品工業	その他 工業		
208.2	1,307.5	619.0	154.9	62.5	857.2	673.0	114.8	12.8	64.9	337.7	17.7	125.1	6.5	—
16	7	13	7	6	15	22	4	2	4	3	2	7	2	—
107.3	96.0	94.9	96.7	103.0	95.0	95.0	80.0	94.8	81.8	98.8	107.2	104.0	96.2	—
100.0	100.0	100.0	100.0	100.0	100.0	100.0	100.0	100.0	100.0	100.0	100.0	100.0	100.0	—
106.8	100.8	97.9	101.6	97.9	96.3	102.6	92.5	91.3	98.9	108.1	98.3	100.7	104.5	—
109.7	100.3	98.6	101.2	99.0	94.3	99.1	83.1	81.4	111.1	106.6	101.6	88.8	107.0	—
113.7	99.5	101.3	103.0	87.4	94.1	97.7	69.7	80.9	136.2	102.8	99.7	91.2	111.6	—
109.6	90.8	95.4	94.6	96.2	85.4	96.5	63.1	85.7	140.6	101.1	96.4	93.2	106.1	—
112.8	91.8	108.8	108.7	98.2	97.0	102.6	62.4	89.3	167.3	109.6	99.2	88.9	114.5	—
118.0	99.9	106.0	105.0	93.7	89.2	91.3	69.2	92.7	112.3	102.3	95.7	70.1	111.6	—
112.0	95.8	100.5	94.7	85.8	93.8	87.0	64.5	73.0	122.3	91.5	100.6	76.8	111.4	—
106.9	106.4	108.3	100.8	84.0	90.9	96.6	64.3	62.4	135.6	102.2	104.5	93.3	84.5	—
118.3	103.0	116.2	109.8	80.4	97.4	103.6	78.4	91.5	145.6	102.5	106.5	108.9	128.0	—
103.6	92.8	100.9	95.7	86.7	89.0	94.9	67.0	91.9	137.0	96.4	90.5	95.6	108.8	—
106.2	100.3	98.1	104.9	90.4	90.2	104.6	75.7	94.9	151.2	108.0	91.9	100.6	105.3	—
125.7	114.1	98.5	111.9	87.7	101.8	103.1	85.0	91.6	133.1	110.4	103.7	85.5	127.4	—
130.1	101.9	104.6	109.3	85.7	101.9	102.0	78.0	64.4	139.2	107.2	101.1	94.4	130.4	—
123.3	110.1	98.8	113.6	80.0	110.3	102.1	72.9	58.9	145.7	108.9	102.7	92.4	125.1	—
108.7	93.1	87.5	94.6	72.3	88.7	94.3	76.0	94.4	124.3	94.3	90.7	96.3	91.5	—
99.7	84.5	96.6	100.1	75.2	81.3	96.3	80.6	82.7	120.9	103.2	82.6	82.7	87.3	—
▲ 9.0	▲ 6.9	1.3	5.8	▲ 21.8	▲ 4.8	▲ 0.2	27.7	▲ 3.5	▲ 14.0	2.1	▲ 14.3	▲ 11.3	▲ 17.7	—
109.8	97.2	102.2	103.2	98.8	93.2	94.8	63.5	79.6	120.1	100.1	100.8	94.3	97.3	—
107.6	94.0	102.0	105.8	95.1	89.7	99.3	62.3	83.7	145.0	104.4	97.2	89.6	112.9	—
123.5	91.6	98.3	99.7	96.7	86.0	96.2	69.4	73.3	131.9	102.2	97.8	87.4	111.1	—
126.6	95.0	100.1	96.9	88.1	95.8	94.3	67.0	73.3	146.7	97.2	107.2	83.2	116.7	—
114.6	109.0	102.8	104.2	90.1	92.0	96.4	66.3	80.1	151.9	100.9	108.1	85.5	113.2	—
110.6	98.4	107.8	106.0	84.0	95.5	99.1	72.9	90.0	156.0	102.1	102.2	92.2	108.8	—
111.9	97.6	103.3	102.2	89.8	95.2	100.0	75.7	84.5	147.1	101.1	93.2	97.2	111.5	—
105.4	102.5	99.5	105.3	87.1	92.0	100.0	74.6	90.4	141.7	102.9	92.3	96.6	106.1	—
113.7	104.6	98.8	102.7	80.2	98.2	98.9	78.3	77.1	127.2	106.9	94.6	87.2	109.9	—
117.3	99.5	103.3	104.3	78.0	97.1	100.3	75.8	80.1	119.4	105.9	95.3	98.7	116.7	—
112.2	105.8	102.1	107.0	78.6	101.0	99.3	72.4	80.8	135.6	105.9	98.8	90.4	116.9	—
124.5	102.8	103.4	106.4	76.7	99.6	99.3	78.4	95.4	137.7	103.9	96.2	95.5	117.1	—
99.9	90.4	103.4	109.2	77.3	88.7	94.6	81.1	76.8	103.3	102.2	86.3	83.6	80.1	—
▲ 19.8	▲ 12.1	0.0	2.6	0.8	▲ 10.9	▲ 4.7	3.4	▲ 19.5	▲ 25.0	▲ 1.6	▲ 10.3	▲ 12.5	▲ 31.6	—

第1-3表 埼玉県鉱工業在庫指数（業種分類）

項目	産業	鉱工業	製造 工業 総合	鉄鋼業	非鉄金属	金属製品	はん用	生産用	業務用	電子部品	電気機械	情報通信	輸送機械	
	総合	総合		工業	工業	工業	工業	工業	工業	工業	工業	機械工業	工業	
ウエイト	—	10,000.0	9,983.2	544.4	467.6	941.9	322.1	443.2	—	827.1	1,015.3	—	1,215.9	
品目数	—	120	119	11	5	8	3	7	—	8	7	—	7	
原 指 数	21年末	—	96.3	96.3	110.2	103.9	88.0	95.7	103.2	—	91.0	113.3	—	74.3
	22年末	—	118.1	118.2	90.2	107.2	102.5	117.5	107.5	—	115.2	85.5	—	250.0
	23年末	—	100.8	100.8	105.1	111.0	111.8	106.7	139.4	—	125.1	82.1	—	66.3
	24年末	—	143.0	143.1	108.9	101.4	127.6	120.2	155.1	—	130.3	82.2	—	392.0
	25年末	—	112.1	112.2	123.2	109.4	127.1	86.2	191.8	—	126.2	76.4	—	135.5
	25年2月末	—	126.4	126.5	111.5	105.3	131.1	107.0	161.0	—	137.1	82.8	—	227.1
	3月末	—	101.1	101.1	112.0	99.1	130.6	91.5	135.3	—	135.8	75.1	—	70.5
	4月末	—	101.8	101.8	119.5	101.9	131.2	67.6	140.6	—	142.2	79.5	—	63.2
	5月末	—	103.7	103.7	123.2	105.0	124.4	88.6	148.0	—	140.2	89.7	—	51.6
	6月末	—	104.9	104.9	130.0	105.3	127.3	84.6	156.6	—	137.1	92.6	—	45.7
	7月末	—	106.6	106.7	125.7	102.7	126.3	81.2	178.4	—	142.3	93.1	—	53.4
	8月末	—	102.1	102.1	114.1	105.2	129.8	78.4	168.8	—	138.8	90.7	—	43.3
	9月末	—	101.2	101.2	113.8	107.9	133.0	80.8	167.3	—	128.7	87.3	—	50.2
	10月末	—	112.0	112.0	113.0	108.7	131.5	77.7	164.5	—	131.7	94.8	—	114.1
	11月末	—	114.8	114.9	110.0	110.7	125.7	80.2	183.2	—	128.7	89.2	—	145.6
	12月末	—	112.1	112.2	123.2	109.4	127.1	86.2	191.8	—	126.2	76.4	—	135.5
	26年1月末	—	116.2	116.3	116.8	102.8	129.3	99.2	199.7	—	122.3	77.0	—	157.3
	2月末	—	125.3	125.4	111.4	101.1	134.1	94.6	201.6	—	119.1	69.3	—	250.2
	前年比(%)	—	▲ 0.9	▲ 0.9	▲ 0.1	▲ 4.0	2.3	▲ 11.6	25.2	—	▲ 13.1	▲ 16.3	—	10.2
季 節 調 整 指 数	25年2月末	—	121.3	121.3	113.0	108.4	135.5	95.0	165.9	—	133.1	86.6	—	172.9
	3月末	—	107.7	107.7	117.6	101.9	132.9	93.2	148.6	—	137.0	92.6	—	71.3
	4月末	—	106.1	106.2	118.4	100.7	131.5	75.8	134.9	—	148.2	89.3	—	62.0
	5月末	—	105.6	105.6	115.8	100.9	124.5	87.2	145.4	—	143.3	90.9	—	53.5
	6月末	—	106.5	106.5	116.5	103.4	125.5	78.4	149.2	—	143.2	85.8	—	56.7
	7月末	—	105.6	105.7	112.8	101.9	123.3	75.6	168.0	—	143.7	81.2	—	67.9
	8月末	—	104.6	104.6	118.0	106.1	125.4	81.2	162.8	—	139.8	81.2	—	59.4
	9月末	—	106.2	106.2	119.2	110.3	129.0	89.3	167.5	—	131.8	86.6	—	71.3
	10月末	—	110.8	110.8	118.8	110.7	128.6	90.7	167.8	—	129.3	87.0	—	116.8
	11月末	—	110.7	110.8	115.1	109.1	124.8	80.2	192.4	—	122.0	86.0	—	134.8
	12月末	—	106.3	106.4	128.9	106.0	130.5	83.0	189.1	—	123.3	82.4	—	116.9
	26年1月末	—	110.4	110.5	121.5	105.7	136.4	94.8	205.7	—	119.2	80.9	—	108.3
	2月末	—	120.2	120.3	112.9	104.0	138.6	84.0	207.7	—	115.6	72.5	—	190.5
前月比(%)	—	8.9	8.9	▲ 7.1	▲ 1.6	1.6	▲ 11.4	1.0	—	▲ 3.0	▲ 10.4	—	75.9	

(平成22年平均=100)

窯業・ 土石製品 工業	化学工業	プラスチ ック製品 工業	パルプ・ 紙・紙加 工品工業	繊維工業	食料品 工業	その他 工業 総合							鉱業	公益事業
							ゴム製品 工業	皮革製品 工業	家具 工業	印刷業	木材・木 製品工業	その他 工業		
616.5	1,101.9	1,333.7	361.3	214.9	59.9	517.5	198.6	24.5	92.3	—	47.0	155.1	16.8	—
14	5	13	7	6	4	14	2	2	3	—	2	5	1	—
113.5	96.0	96.4	85.8	105.3	113.3	93.0	94.0	73.1	98.5	—	102.2	88.8	106.3	—
102.4	95.6	97.5	85.8	115.3	109.7	99.2	97.0	112.3	96.9	—	98.4	101.4	103.0	—
99.9	97.5	104.6	92.1	116.6	109.3	105.6	106.6	77.1	97.9	—	107.9	112.8	96.5	—
101.2	96.3	99.1	108.2	94.2	120.1	113.8	100.1	76.8	130.2	—	116.8	126.3	94.8	—
118.8	97.8	93.0	107.7	92.2	148.7	96.3	80.1	75.8	150.3	—	109.5	84.2	80.2	—
108.1	104.2	107.0	110.9	82.3	106.5	118.9	85.3	65.2	218.4	—	116.2	112.1	90.7	—
106.9	97.7	101.4	103.9	80.2	123.6	85.8	85.0	59.9	110.4	—	121.8	65.2	94.9	—
115.6	97.5	101.0	99.6	76.5	125.3	92.5	83.5	50.3	139.8	—	121.3	73.7	96.1	—
123.9	99.4	101.3	106.2	77.3	124.9	106.2	85.9	55.5	166.0	—	119.9	100.5	96.6	—
119.2	103.8	106.4	121.5	75.2	103.5	100.4	88.8	67.9	126.8	—	113.4	100.8	72.5	—
120.5	99.2	103.6	133.2	75.4	105.3	105.3	86.7	74.1	147.9	—	116.2	105.2	73.5	—
116.2	94.5	97.3	120.9	72.1	127.1	104.1	83.4	73.9	167.0	—	114.3	95.0	80.9	—
116.7	95.3	93.6	119.3	76.8	127.0	91.6	81.0	76.7	123.9	—	114.0	81.6	82.1	—
118.9	99.1	96.8	123.6	79.8	131.9	113.9	84.2	56.7	178.8	—	112.4	122.8	71.4	—
117.0	99.3	97.2	126.4	87.0	118.8	102.9	82.4	66.8	164.0	—	108.7	96.7	71.3	—
118.8	97.8	93.0	107.7	92.2	148.7	96.3	80.1	75.8	150.3	—	109.5	84.2	80.2	—
117.1	95.9	96.4	114.9	99.8	106.1	116.9	80.5	71.8	241.9	—	109.5	98.4	75.2	—
112.9	93.8	97.8	112.7	89.9	119.6	104.1	80.4	67.6	144.7	—	109.1	114.4	58.2	—
4.4	▲ 10.0	▲ 8.6	1.6	9.2	12.3	▲ 12.4	▲ 5.7	3.7	▲ 33.7	—	▲ 6.1	2.1	▲ 35.8	—
111.7	98.7	105.3	115.1	77.5	115.0	123.6	84.6	64.8	208.6	—	116.2	140.5	91.2	—
109.3	102.8	102.8	116.7	77.2	124.3	86.1	86.5	57.7	112.1	—	124.2	64.6	91.6	—
116.0	101.4	101.0	102.3	77.4	118.7	94.1	85.3	54.7	148.5	—	122.0	71.5	90.8	—
123.1	100.7	100.2	105.5	81.6	127.0	103.6	84.1	60.3	181.2	—	119.1	88.6	87.9	—
123.9	101.8	101.8	115.9	83.1	96.5	95.2	86.2	64.3	131.1	—	111.5	88.2	80.2	—
120.5	98.0	100.5	118.6	82.2	96.5	104.4	85.1	61.0	152.9	—	114.0	104.1	78.2	—
112.6	97.2	99.2	114.8	77.5	137.0	110.2	82.8	71.7	177.6	—	112.5	109.6	82.6	—
109.9	95.3	94.6	120.5	79.4	120.0	94.3	81.0	78.1	116.9	—	113.4	91.8	80.5	—
119.2	96.4	96.2	116.6	80.0	126.3	114.6	84.9	69.5	168.6	—	113.5	129.2	70.9	—
112.6	99.8	98.0	121.9	81.6	124.3	99.4	82.2	75.7	154.5	—	110.1	88.7	70.7	—
120.4	99.7	96.6	122.4	84.0	136.0	96.2	83.2	69.9	145.6	—	109.9	82.3	79.7	—
121.1	92.8	98.4	117.7	91.2	133.6	113.8	80.5	68.2	234.5	—	110.8	93.2	79.3	—
116.6	88.9	96.3	116.9	84.7	129.1	108.2	79.8	67.2	138.2	—	109.1	143.4	58.6	—
▲ 3.7	▲ 4.2	▲ 2.1	▲ 0.7	▲ 7.1	▲ 3.4	▲ 4.9	▲ 0.9	▲ 1.5	▲ 41.1	—	▲ 1.5	53.9	▲ 26.1	—

第1-4表 埼玉県鉱工業在庫率指数（業種分類）

項目	産業	鉱工業	製造 工業 総合	鉄鋼業	非鉄金属	金属製品	はん用	生産用	業務用	電子部品	電気機械	情報通信	輸送機械	
	総合	総合		工業	工業	工業	工業	工業	工業	工業	工業	機械工業	工業	
ウェイト	—	9,194.4	9,177.6	544.1	467.6	941.9	322.1	165.9	—	323.4	991.0	—	1,215.9	
品目数	—	112	111	10	5	8	3	4	—	5	6	—	7	
原 指 数	21年平均	—	124.6	124.6	116.3	138.4	92.1	231.1	100.6	—	145.4	148.6	—	150.9
	22年平均	—	100.0	100.0	100.0	100.0	100.0	100.0	100.0	—	100.0	100.0	—	100.0
	23年平均	—	112.1	112.1	93.7	125.6	118.6	95.2	92.9	—	127.9	112.3	—	141.7
	24年平均	—	144.8	144.9	104.7	132.2	119.0	114.1	109.3	—	132.3	106.6	—	364.7
	25年平均	—	117.7	117.8	106.0	128.2	135.1	106.5	132.1	—	125.3	107.3	—	157.7
	25年 2月	—	138.4	138.5	101.1	136.8	144.1	104.8	91.8	—	136.1	103.5	—	284.6
	3月	—	97.8	97.9	100.5	107.8	132.6	70.6	39.9	—	109.6	85.3	—	97.9
	4月	—	109.9	110.0	115.0	128.7	144.1	74.4	315.2	—	151.7	113.4	—	88.9
	5月	—	120.2	120.3	115.1	134.2	137.0	133.4	317.2	—	130.0	131.4	—	104.4
	6月	—	109.0	109.1	117.3	132.0	145.1	105.6	97.9	—	119.4	120.4	—	66.6
	7月	—	101.1	101.2	109.6	114.6	128.8	86.3	101.7	—	120.3	108.0	—	67.4
	8月	—	106.8	106.8	107.7	144.8	143.1	101.8	52.9	—	127.8	114.7	—	63.9
	9月	—	102.8	102.8	96.6	131.0	134.2	69.0	62.2	—	113.8	93.3	—	92.2
	10月	—	115.0	115.1	90.0	119.9	125.1	128.6	144.7	—	130.1	115.4	—	147.8
	11月	—	108.0	108.1	90.2	130.6	112.4	120.3	126.0	—	125.1	99.0	—	134.1
	12月	—	108.7	108.7	116.6	128.2	125.5	128.1	125.0	—	105.9	86.5	—	128.2
	26年 1月	—	125.2	125.3	112.2	125.7	156.6	123.9	126.6	—	121.9	99.3	—	163.3
	2月	—	130.7	130.8	112.5	140.3	154.9	98.9	117.2	—	112.1	86.7	—	250.8
	前年比(%)	—	▲ 5.6	▲ 5.6	11.3	2.6	7.5	▲ 5.6	27.7	—	▲ 17.6	▲ 16.2	—	▲ 11.9
季 節 調 整 指 数	25年 2月	—	128.3	128.4	103.0	129.6	139.7	95.0	98.3	—	123.7	102.4	—	217.4
	3月	—	105.4	105.5	107.6	114.6	140.2	84.6	92.9	—	116.7	115.6	—	95.8
	4月	—	101.9	102.1	105.6	123.3	147.5	81.4	158.9	—	154.3	114.3	—	68.5
	5月	—	109.9	109.9	98.8	133.7	134.0	125.7	177.3	—	130.3	114.3	—	88.8
	6月	—	114.1	114.3	107.6	145.8	141.8	100.7	109.2	—	133.0	108.0	—	88.5
	7月	—	107.4	107.5	101.8	118.1	126.4	95.2	158.4	—	131.0	91.4	—	101.1
	8月	—	109.7	109.7	103.4	137.7	134.6	105.8	72.0	—	131.0	100.9	—	85.5
	9月	—	115.3	115.3	104.6	139.8	134.9	87.2	114.7	—	124.4	107.0	—	142.7
	10月	—	118.5	118.5	104.3	130.3	131.0	147.0	172.6	—	120.6	109.4	—	159.0
	11月	—	112.2	112.4	102.3	132.4	121.9	99.5	129.7	—	115.3	112.1	—	130.7
	12月	—	112.4	112.4	127.1	113.0	134.7	114.4	147.5	—	103.6	108.5	—	118.8
	26年 1月	—	107.9	108.0	108.5	118.2	138.9	107.8	90.6	—	110.6	92.6	—	119.5
	2月	—	121.2	121.2	114.7	132.9	150.2	89.6	125.5	—	101.9	85.7	—	191.6
前月比(%)	—	12.3	12.2	5.7	12.4	8.1	▲ 16.9	38.5	—	▲ 7.9	▲ 7.5	—	60.3	

(平成22年平均=100)

窯業・ 土石製品 工業	化学工業	プラスチ ック製品 工業	パルプ・ 紙・紙加 工工業	繊維工業	食料品 工業	その他 工業 総合							鉱業	公益事業
							ゴム製品 工業	皮革製品 工業	家具 工業	印刷業	木材・木 製品工業	その他 工業		
616.5	1,101.9	1,333.7	361.3	214.9	59.9	517.5	198.6	24.5	92.3	—	47.0	155.1	16.8	—
14	5	13	7	6	4	14	2	2	3	—	2	5	1	—
110.9	108.8	107.4	107.1	113.1	96.9	115.8	137.2	98.6	107.9	—	96.9	101.5	105.2	—
100.0	100.0	100.0	100.0	100.0	100.0	100.0	100.0	100.0	100.0	—	100.0	100.0	100.0	—
95.9	96.7	108.6	103.8	109.8	100.3	113.1	117.2	96.8	95.4	—	103.5	124.1	94.3	—
97.8	110.0	105.0	115.1	103.7	112.8	115.7	132.2	80.2	79.4	—	105.5	124.7	91.0	—
98.0	109.0	98.8	113.6	108.8	121.2	110.4	124.6	83.7	112.5	—	110.6	95.1	74.0	—
87.5	127.4	110.8	115.6	93.2	119.9	122.6	139.4	73.8	141.4	—	111.3	101.2	83.6	—
86.1	103.1	92.9	92.8	87.1	131.1	95.2	138.2	65.1	59.4	—	113.8	60.4	80.1	—
92.4	99.3	93.0	96.9	82.2	115.4	105.8	124.0	52.4	112.8	—	115.9	83.9	83.5	—
115.5	109.6	98.2	114.3	91.5	122.1	122.3	134.6	75.1	124.3	—	110.8	116.2	85.0	—
97.0	120.1	96.9	119.0	99.2	102.3	111.4	139.4	108.7	88.7	—	102.7	92.1	83.8	—
106.7	101.3	88.3	120.9	111.9	110.3	100.4	111.5	79.1	96.6	—	104.3	90.5	56.1	—
106.3	106.2	94.9	130.3	103.0	142.2	113.1	125.8	78.4	123.7	—	127.6	91.7	72.5	—
111.8	102.6	95.3	111.4	113.4	128.4	92.7	108.0	78.6	82.0	—	126.1	71.6	75.6	—
101.7	96.9	98.2	113.4	117.3	121.6	111.4	99.6	60.7	126.1	—	102.2	128.6	54.6	—
84.5	97.7	91.8	117.1	134.2	113.7	105.5	107.7	102.0	113.1	—	115.8	95.7	53.3	—
93.2	99.1	94.5	99.4	141.9	133.0	99.8	110.7	125.5	103.2	—	99.8	79.7	62.3	—
108.5	114.9	110.6	120.4	154.9	131.9	114.6	105.2	74.6	184.6	—	122.3	88.9	80.3	—
101.8	106.5	103.6	110.5	120.8	130.9	110.7	98.7	80.0	108.1	—	162.3	116.9	65.2	—
16.3	▲ 16.4	▲ 6.5	▲ 4.4	29.6	9.2	▲ 9.7	▲ 29.2	8.4	▲ 23.6	—	45.8	15.5	▲ 22.0	—
90.6	110.0	103.5	112.5	93.8	114.8	133.7	142.7	77.2	150.4	—	104.8	142.1	91.4	—
93.4	116.3	100.2	109.2	94.2	127.9	104.1	144.8	67.8	80.2	—	122.8	69.2	81.7	—
87.6	105.8	96.9	101.3	83.7	117.1	96.3	124.6	76.0	105.3	—	118.3	62.5	79.3	—
97.7	101.4	96.2	109.2	95.8	118.0	108.7	125.5	83.4	112.7	—	103.6	95.1	67.6	—
101.5	117.2	99.6	113.7	110.3	99.9	108.8	136.3	86.7	90.3	—	95.3	89.9	73.7	—
101.2	104.0	91.8	110.6	116.9	106.5	103.8	113.8	67.3	95.7	—	103.8	100.8	68.6	—
92.8	107.5	95.5	117.9	103.2	142.6	113.9	112.8	88.0	119.9	—	119.6	97.3	72.7	—
106.4	106.5	96.2	116.0	112.1	120.9	98.6	109.0	87.0	84.3	—	119.9	86.0	77.8	—
114.7	103.0	96.3	113.5	117.8	124.7	116.4	105.0	88.7	129.9	—	116.2	126.7	64.3	—
93.4	112.2	95.9	121.3	130.6	124.8	105.4	113.7	97.6	123.7	—	129.5	84.0	60.4	—
116.9	107.1	95.8	117.2	128.9	144.0	101.8	116.4	84.3	101.6	—	107.0	80.7	68.2	—
101.2	92.3	96.9	108.8	133.4	134.5	104.9	99.4	70.2	147.9	—	115.9	87.0	66.1	—
105.4	91.9	96.8	107.5	121.5	125.3	120.7	101.0	83.7	115.0	—	152.8	164.1	71.2	—
4.2	▲ 0.4	▲ 0.1	▲ 1.2	▲ 8.9	▲ 6.8	15.1	1.6	19.2	▲ 22.2	—	31.8	88.6	7.7	—

第2-1表 埼玉県鉱工業生産指数（特殊分類）

（平成22年平均＝100）

項目	鉱工業 総合	最終 需要財	投資財			消費財			生産財	鉱工業用 生産財	その他用 生産財	
			資本財	建設財	消費財	耐久 消費財	非耐久 消費財					
ウェイト	10,000.0	6,112.2	2,523.2	1,782.6	740.6	3,589.0	953.3	2,635.7	3,887.8	3085.2	802.6	
品目数	222	113	77	42	35	36	14	22	109	98	11	
原 指 数	21年平均	89.8	93.7	95.4	94.0	98.9	92.5	87.1	94.5	83.7	80.2	97.3
	22年平均	100.0	100.0	100.0	100.0	100.0	100.0	100.0	100.0	100.0	100.0	100.0
	23年平均	98.5	99.3	105.4	105.1	106.2	95.0	80.0	100.4	97.3	95.2	105.6
	24年平均	96.4	95.5	89.1	82.8	104.4	100.0	95.6	101.6	97.7	96.1	104.0
	25年平均	92.2	89.8	91.0	84.3	107.2	88.9	66.8	96.9	96.1	95.0	100.2
	25年 2月	95.6	98.9	123.1	128.6	109.9	81.9	50.1	93.4	90.4	88.3	98.3
	3月	99.5	100.2	120.0	125.2	107.5	86.2	53.9	97.9	98.5	96.5	106.3
	4月	87.6	83.6	80.9	69.8	107.6	85.5	49.5	98.5	93.9	91.9	101.8
	5月	85.8	82.2	78.0	67.7	102.8	85.1	48.1	98.5	91.5	92.0	89.6
	6月	88.2	83.2	77.2	65.3	105.7	87.4	53.6	99.6	96.2	95.4	99.3
	7月	91.7	85.0	83.2	70.6	113.6	86.3	60.3	95.7	102.3	102.8	100.4
	8月	82.6	78.4	78.3	71.2	95.6	78.4	57.6	86.0	89.1	88.2	92.4
	9月	94.5	91.3	95.0	89.9	107.1	88.6	73.1	94.2	99.5	98.5	103.4
	10月	104.5	104.0	104.1	98.8	116.7	103.9	97.4	106.3	105.2	104.5	108.1
	11月	95.9	91.5	79.0	65.4	111.9	100.2	104.6	98.6	102.8	102.2	105.1
	12月	100.8	100.8	93.3	86.6	109.3	106.1	100.6	108.0	100.9	99.2	107.4
	26年 1月	101.1	105.3	121.5	129.0	103.6	93.8	100.9	91.3	94.5	95.1	92.3
	2月	90.5	85.9	91.6	87.9	100.5	81.9	87.8	79.8	97.7	97.1	99.8
	前年比(%)	▲ 5.3	▲ 13.1	▲ 25.6	▲ 31.6	▲ 8.6	0.0	75.2	▲ 14.6	8.1	10.0	1.5
季 節 調 整 指 数	25年 2月	96.1	96.6	108.4	109.3	107.4	87.6	50.8	98.4	95.0	94.6	98.4
	3月	94.8	93.7	108.6	110.5	104.1	82.4	51.6	97.2	95.9	94.3	101.7
	4月	88.8	87.3	89.5	80.9	110.8	83.8	57.6	92.7	92.5	90.2	99.6
	5月	90.3	89.5	93.1	85.3	110.9	86.8	50.8	101.6	92.3	91.2	94.8
	6月	87.3	84.0	86.9	77.1	107.6	81.9	47.0	95.7	92.4	90.9	98.5
	7月	86.2	80.1	78.8	66.7	107.5	81.5	53.9	93.5	95.9	94.7	99.7
	8月	90.4	87.2	86.0	77.9	104.8	87.9	63.6	96.2	95.4	94.3	99.4
	9月	89.4	84.4	80.1	71.2	104.9	88.8	71.2	95.1	98.2	97.7	100.4
	10月	100.8	101.0	105.2	102.9	110.2	96.9	92.8	97.2	99.7	98.7	104.0
	11月	96.8	93.1	86.9	76.8	104.6	99.1	105.3	95.3	101.6	101.8	102.8
	12月	99.1	95.8	79.1	70.0	105.3	107.2	106.3	105.5	103.8	103.9	103.7
	26年 1月	109.9	114.2	134.7	143.3	112.1	103.9	108.8	99.8	103.8	105.0	101.3
	2月	91.0	83.9	80.7	74.7	98.2	87.6	89.0	84.1	102.7	104.1	99.9
前月比(%)	▲ 17.2	▲ 26.5	▲ 40.1	▲ 47.9	▲ 12.4	▲ 15.7	▲ 18.2	▲ 15.7	▲ 1.1	▲ 0.9	▲ 1.4	

第2-2表 埼玉県鉱工業出荷指数（特殊分類）

（平成22年平均＝100）

項目	鉱工業 総合	最終 需要財	投資財			消費財			生産財	鉱工業用 生産財	その他用 生産財	
			資本財	建設財	消費財	耐久	非耐久					
						消費財	消費財					
ウエイト	10,000.0	6,173.3	2,638.5	1,943.9	694.6	3,534.8	1,683.3	1,851.5	3,826.7	3319.5	507.2	
品目数	222	113	77	42	35	36	14	22	109	98	11	
原 指 数	21年平均	87.8	90.3	88.8	85.0	99.5	91.4	86.5	95.9	83.6	81.7	96.6
	22年平均	100.0	100.0	100.0	100.0	100.0	100.0	100.0	100.0	100.0	100.0	100.0
	23年平均	94.9	94.4	101.3	99.8	105.4	89.2	78.8	98.7	95.7	94.4	104.3
	24年平均	94.0	92.3	89.8	85.0	103.2	94.2	89.8	98.2	96.7	95.7	103.2
	25年平均	89.7	86.0	89.1	82.9	106.6	83.7	69.2	96.9	95.5	95.0	99.2
	25年 2月	91.1	92.9	108.8	109.3	107.6	81.0	72.9	88.4	88.1	86.8	96.7
	3月	97.3	96.9	114.4	113.9	115.6	83.9	74.0	92.9	98.0	96.8	105.7
	4月	81.1	74.7	78.0	69.2	102.6	72.3	47.7	94.7	91.4	89.8	101.9
	5月	80.4	74.2	78.3	70.3	100.7	71.0	44.6	95.1	90.4	90.5	89.5
	6月	85.4	80.3	80.2	71.3	104.8	80.4	57.2	101.5	93.8	93.2	97.4
	7月	88.7	80.7	84.4	74.0	113.4	77.9	54.3	99.4	101.6	101.9	100.0
	8月	82.1	76.8	79.2	72.8	97.1	75.0	57.5	91.0	90.6	90.3	92.1
	9月	92.7	88.1	94.6	90.0	107.3	83.3	70.0	95.3	100.0	99.9	101.2
	10月	101.7	100.1	99.4	95.2	111.1	100.6	91.8	108.7	104.3	104.1	106.1
	11月	98.3	94.2	84.6	73.8	115.0	101.4	102.8	100.1	104.9	105.0	104.1
	12月	101.7	101.5	93.1	87.0	110.0	107.8	105.0	110.3	102.0	101.3	106.8
	26年 1月	100.2	103.2	111.6	115.8	100.1	96.8	102.7	91.5	95.3	96.0	90.7
	2月	89.0	83.5	90.6	86.9	100.8	78.2	75.1	81.1	97.9	97.8	99.1
	前年比(%)	▲ 2.3	▲ 10.1	▲ 16.7	▲ 20.5	▲ 6.3	▲ 3.5	3.0	▲ 8.3	11.1	12.7	2.5
季 節 調 整 指 数	25年 2月	91.8	91.3	101.5	100.3	106.3	82.4	68.5	95.0	93.2	92.8	97.3
	3月	90.8	88.5	103.2	100.7	110.0	78.1	66.7	91.3	95.0	94.1	101.0
	4月	84.7	80.4	85.5	76.0	107.0	75.1	58.2	87.4	91.0	89.9	98.7
	5月	85.2	80.7	89.8	82.9	109.1	73.8	46.8	94.0	92.6	92.3	94.5
	6月	84.4	79.7	88.0	79.9	107.7	74.4	51.0	102.4	91.2	90.3	97.1
	7月	83.7	76.7	80.0	70.2	106.6	74.5	51.7	97.2	95.1	94.4	99.5
	8月	89.7	85.2	87.0	80.3	105.3	84.3	66.1	97.4	96.4	96.0	98.4
	9月	90.5	84.4	83.3	76.3	105.1	84.7	72.0	97.4	97.9	97.5	99.8
	10月	99.8	100.3	99.4	98.3	104.1	102.5	101.1	102.3	99.6	99.2	102.4
	11月	97.1	94.1	88.7	81.4	107.3	97.7	96.1	97.8	102.1	102.2	101.5
	12月	96.1	92.6	81.2	73.6	105.5	102.6	98.6	104.3	102.9	102.9	102.3
	26年 1月	108.5	111.6	121.2	126.0	110.9	104.3	107.6	101.4	104.8	105.7	99.1
	2月	89.7	82.0	84.6	79.8	99.5	79.5	70.5	87.1	103.6	104.5	99.7
前月比(%)	▲ 17.3	▲ 26.5	▲ 30.2	▲ 36.7	▲ 10.3	▲ 23.8	▲ 34.5	▲ 14.1	▲ 1.1	▲ 1.1	0.6	

第2-3表 埼玉県鉱工業在庫指数（特殊分類）

（平成22年平均＝100）

項目	鉱工業 総合	最終 需要財	投資財			消費財			生産財	鉱工業用 生産財	その他用 生産財	
			資本財	建設財	耐久 消費財	非耐久 消費財						
ウェイト	10,000.0	4,326.5	2,640.3	1,136.0	1,504.3	1,686.2	1,308.9	377.3	5,673.5	5409.4	264.1	
品目数	130	61	43	18	25	18	9	9	69	65	4	
原 指 数	21年末	96.3	96.7	100.6	101.2	100.2	90.6	87.5	101.4	96.0	96.0	96.4
	22年末	118.1	139.4	104.9	112.5	99.2	193.5	221.4	96.7	101.9	102.0	98.7
	23年末	100.8	93.0	106.4	106.3	106.5	71.9	64.0	99.4	106.7	106.6	109.1
	24年末	143.0	187.2	134.3	158.5	116.1	270.0	320.6	94.6	109.3	109.5	106.0
	25年末	112.2	118.9	120.8	128.6	114.9	115.9	119.2	104.4	107.1	107.8	91.7
	25年2月末	126.5	145.6	130.2	134.6	126.9	169.7	192.0	92.5	111.9	112.4	102.3
	3月末	101.2	91.5	104.5	96.0	110.9	71.3	65.5	91.3	108.5	109.0	98.7
	4月末	101.9	91.3	109.3	101.7	115.1	63.1	56.9	84.7	109.9	110.6	96.5
	5月末	103.8	91.7	110.7	99.9	118.8	62.0	54.9	86.7	113.0	113.9	93.4
	6月末	104.9	90.6	111.2	102.4	117.9	58.3	49.7	88.0	115.9	116.7	98.0
	7月末	106.6	95.6	117.8	116.4	118.8	60.9	51.0	95.3	115.1	115.9	97.4
	8月末	102.1	90.9	113.1	108.0	117.0	56.2	45.3	94.0	110.6	111.5	93.5
	9月末	101.2	91.9	109.5	102.9	114.6	64.3	55.0	96.6	108.3	109.1	93.6
	10月末	112.0	113.4	120.3	117.1	122.8	102.5	103.1	100.2	111.0	111.6	98.1
	11月末	114.9	122.0	121.3	128.0	116.2	123.1	128.1	105.7	109.4	110.0	97.2
	12月末	112.2	118.9	120.8	128.6	114.9	115.9	119.2	104.4	107.1	107.8	91.7
	26年1月末	116.3	127.5	128.7	140.2	120.1	125.7	133.2	99.6	107.6	108.2	96.0
2月末	125.3	152.2	136.8	162.6	117.3	176.3	198.8	98.2	104.8	105.3	94.2	
前年比(%)	▲0.9	4.5	5.1	20.8	▲7.6	3.9	3.5	6.2	▲6.3	▲6.3	▲7.9	
季 節 調 整 指 数	25年2月末	121.4	132.5	130.3	133.4	126.8	134.4	145.2	90.5	111.7	112.3	99.6
	3月末	107.8	99.4	115.4	111.5	116.6	73.6	68.0	93.0	112.3	113.1	99.8
	4月末	106.3	95.4	110.3	101.3	116.1	67.0	60.0	90.3	113.0	113.6	100.5
	5月末	105.7	95.3	110.8	99.4	118.3	70.7	63.3	92.8	111.6	112.2	97.3
	6月末	106.5	96.5	111.1	103.8	116.3	71.0	60.7	93.5	112.3	112.9	97.7
	7月末	105.6	98.3	113.3	111.5	114.9	69.4	60.9	93.2	111.1	111.8	94.7
	8月末	104.6	96.5	112.5	108.5	116.7	65.8	55.1	96.6	110.8	111.5	95.9
	9月末	106.2	101.7	111.9	110.7	112.6	77.0	70.2	94.1	109.4	110.3	93.6
	10月末	110.8	112.2	118.7	115.2	120.6	103.7	107.1	94.2	110.0	110.7	95.4
	11月末	110.8	115.5	119.1	123.5	116.7	112.8	118.2	97.8	108.0	108.7	93.0
	12月末	106.4	106.6	118.3	120.3	117.4	95.5	95.2	103.2	109.3	110.0	93.8
	26年1月末	110.6	113.5	126.1	135.9	121.2	99.1	100.0	97.9	109.0	109.7	95.2
	2月末	120.2	138.5	136.9	161.1	117.2	139.6	150.3	96.1	104.7	105.2	91.7
前月比(%)	8.7	22.0	8.6	18.5	▲3.3	40.9	50.3	▲1.8	▲3.9	▲4.1	▲3.7	

第2-4表 埼玉県鉱工業在庫率指数（特殊分類）

（平成22年平均＝100）

項目	鉱工業 総合	最終 需要財	投資財			消費財			生産財	鉱工業用 生産財	その他用 生産財	
			資本財	建設財	耐久 消費財	非耐久 消費財						
ウェイト 品目数	9,194.4 122	4,024.9 57	2,338.7 39	834.4 14	1,504.3 25	1,686.2 18	1,308.9 9	377.3 9	5,169.5 65	4905.4 61	264.1 4	
原 指 数	21年平均	124.6	126.8	113.2	131.7	102.8	145.8	156.6	108.5	122.8	122.9	121.7
	22年平均	100.0	100.0	100.0	100.0	100.0	100.0	100.0	100.0	100.0	100.0	100.0
	23年平均	112.1	112.6	106.2	114.4	101.7	121.5	126.6	103.7	111.6	111.4	114.3
	24年平均	144.8	182.5	134.1	183.5	106.8	249.4	290.1	108.3	115.5	115.1	123.4
	25年平均	117.7	119.0	117.7	135.1	108.0	120.9	122.9	113.9	116.7	116.8	114.5
	25年 2月	138.4	158.6	133.2	163.0	116.6	193.9	218.6	107.9	122.6	122.4	128.0
	3月	97.8	86.1	97.6	107.5	92.1	70.1	61.8	99.0	107.0	106.8	110.7
	4月	109.9	100.9	119.6	149.7	102.9	75.1	72.7	83.2	116.9	117.4	108.6
	5月	120.2	111.7	133.5	180.6	107.4	81.4	76.4	98.7	126.9	127.3	118.6
	6月	109.0	90.9	104.6	100.8	106.7	71.9	60.8	110.3	123.2	123.3	121.0
	7月	101.1	88.9	100.8	92.5	105.5	72.3	58.6	119.9	110.6	110.8	107.0
	8月	106.8	91.5	106.8	89.5	116.3	70.4	57.0	117.2	118.7	118.7	118.6
	9月	102.8	95.3	109.8	109.5	109.9	75.3	61.7	122.3	108.6	108.5	109.3
	10月	115.0	118.6	128.5	168.5	106.4	104.8	100.4	120.1	112.2	112.5	106.3
	11月	108.0	107.8	101.4	111.7	95.6	116.8	111.5	135.1	108.2	108.2	107.4
	12月	108.7	106.5	106.0	116.3	100.4	107.2	101.7	126.3	110.3	110.9	100.1
	26年 1月	125.2	125.1	131.7	156.5	117.9	116.0	111.7	130.7	125.3	125.7	118.2
2月	130.7	147.7	120.3	129.9	115.0	185.6	206.0	114.9	117.5	118.1	106.0	
前年比(%)	▲ 5.6	▲ 6.9	▲ 9.7	▲ 20.3	▲ 1.4	▲ 4.3	▲ 5.8	6.5	▲ 4.2	▲ 3.5	▲ 17.2	
季 節 調 整 指 数	25年 2月	128.3	138.6	124.2	141.1	117.6	167.7	183.1	107.1	117.5	117.4	123.7
	3月	105.3	92.5	111.6	117.3	106.4	78.4	69.5	108.8	116.4	116.2	121.0
	4月	101.9	87.4	96.6	97.1	98.8	68.6	62.6	101.2	118.9	118.8	120.6
	5月	109.9	100.0	105.8	121.6	96.4	82.9	75.6	109.3	117.5	117.5	117.3
	6月	114.1	100.7	109.8	121.2	107.3	86.1	74.9	116.9	122.3	122.3	122.0
	7月	107.4	100.3	105.4	117.3	98.5	86.7	74.2	114.3	112.0	112.2	105.6
	8月	109.7	97.6	107.3	110.1	106.5	77.8	65.5	109.3	116.9	117.2	113.2
	9月	115.3	116.2	128.8	166.0	111.0	96.1	83.7	114.1	113.9	114.4	106.2
	10月	118.5	125.8	137.9	178.5	110.6	103.1	101.3	113.1	116.7	116.8	105.5
	11月	112.2	113.0	119.4	131.4	113.6	109.3	105.6	125.1	111.5	111.6	107.1
	12月	112.4	109.8	118.3	128.4	112.4	101.9	96.5	131.5	114.7	115.2	105.8
	26年 1月	107.9	100.7	119.3	144.7	103.5	82.4	76.2	116.2	111.7	112.3	106.3
	2月	121.2	129.1	112.1	112.4	116.0	160.5	172.5	114.0	112.6	113.2	102.4
前月比(%)	12.3	28.2	▲ 6.0	▲ 22.3	12.1	94.8	126.4	▲ 1.9	0.8	0.8	▲ 3.7	

－ 利 用 上 の 注 意 －

基準年次 平成22年(2010年)
採用品目 生産211品目、出荷209品目、在庫120品目
季節調整 センサス局法(X-12-ARIMA)

この情報は、インターネットでもご覧になれます。



<http://www.pref.saitama.lg.jp/site/a099/>

平成26年4月25日 発行

埼玉県総務部統計課 動態統計担当

〒330-9301 さいたま市浦和区高砂3-15-1

TEL 048-830-2320 (直通) FAX 048-822-4104

※ 品目別の指数が必要なときは、上記の連絡先にお問い合わせください。
(品目によってはお答えできないものもあります。)