



埼玉県鉱工業指数

令和2年（2020年）基準

令和7年（2025年）1月分



埼玉県マスコット「さいたまっち」「コバトン」

令和7年（2025年）3月発行

埼玉県総務部統計課

令和7年(2025年)1月 埼玉県鉱工業指数 概要

○ 総合指数の動向

令和7年(2025年)1月の鉱工業指数は、生産が106.6で4か月ぶりの上昇となった。出荷は102.3で2か月連続の上昇となった。また、在庫は101.7で2か月ぶりの低下、在庫率は2898.9で2か月ぶりの上昇となった。

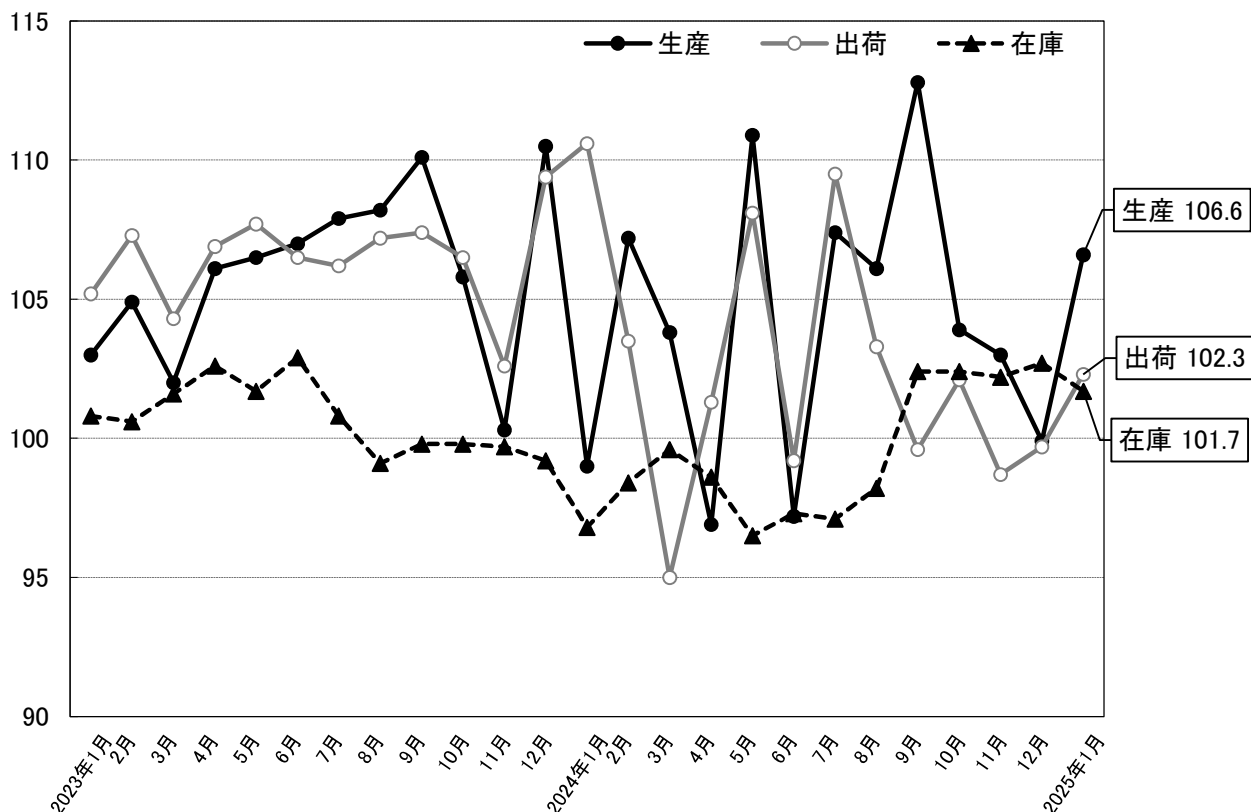
(2020年=100)

	埼玉県			全国		
	指数	前月比	前年同月比	指数	前月比	前年同月比
生産	106.6	6.7	7.6	99.9	▲ 1.1	2.2
出荷	102.3	2.6	▲ 7.5	98.5	▲ 1.0	2.1
在庫	101.7	▲ 1.0	5.1	102.6	1.5	0.6
在庫率	2898.9	2017.5	2567.2	106.5	▲ 0.4	1.0

※ 指数と前月比は季節調整済み(X-12-ARIMA)、前年同月比は原指数、全国は確報値による。

○ 総合指数の推移

(2020年=100)



○ 上昇・低下に影響した主な業種と品目

業種は、生産、出荷、在庫の各指数の前月比に与える影響の大きいものから順に上位4業種について記載しています。

(1) 生産

		業種	前月比 *	主な品目
上昇	13業種	化学工業	13.2%	医薬品、ビタミン含有保健剤、印刷インキ
		生産用機械工業	92.2%	フラットパネル・ディスプレイ製造装置、半導体製造装置、包装・荷造機械
		食料品工業	2.5%	氷菓、チョコレート類、洋生菓子
		業務用機械工業	18.5%	医療用機械器具、試験機
低下	10業種	輸送機械工業	▲ 2.4%	航空機用部品、普通トラック、懸架制動装置部品
		印刷業	▲ 5.9%	平版印刷(オフセット印刷)、おう版印刷(グラビア印刷)、とっ版印刷(活版印刷)
		プラスチック製品工業	▲ 3.0%	プラスチック製容器、発泡プラスチック製品、プラスチック製建材
		窯業・土石製品工業	▲ 3.3%	セメント、遠心力鉄筋コンクリートパイプ、せっこうボード

(2) 出荷

		業種	前月比 *	主な品目
上昇	15業種	生産用機械工業	93.9%	半導体製造装置、フラットパネル・ディスプレイ製造装置、包装・荷造機械
		輸送機械工業	12.0%	乗用車、自動車エンジン、けん引車
		業務用機械工業	21.3%	医療用機械器具、試験機
		食料品工業	2.2%	氷菓、粉乳、アイスクリーム
低下	8業種	化学工業	▲ 12.7%	医薬品、化粧品
		汎用機械工業	▲ 2.9%	空気圧機器、固定比減速機、自動調整弁
		印刷業	▲ 6.1%	平版印刷(オフセット印刷)、おう版印刷(グラビア印刷)、とっ版印刷(活版印刷)
		プラスチック製品工業	▲ 2.3%	プラスチック製建材、プラスチック製容器、合成皮革

(3) 在庫

		業種	前月比 *	主な品目
上昇	8業種	生産用機械工業	3.3%	マシニングセンタ、刈払機、研削盤
		食料品工業	19.9%	精米、小麦粉
		輸送機械工業	6.2%	乗用車、けん引車
		電気機械工業	2.2%	電気計器、HIDランプ、電気測定器(半導体・IC測定器を除く)
低下	13業種	化学工業	▲ 5.5%	印刷インキ、合成樹脂塗料、ウレタンフォーム
		金属製品工業	▲ 11.0%	スチール製缶、飲料用アルミニウム缶
		プラスチック製品工業	▲ 3.2%	プラスチック製容器、発泡プラスチック製品、プラスチック製機械器具部品
		窯業・土石製品工業	▲ 3.7%	セメント、遠心力鉄筋コンクリートパイプ、ガラス製容器類

* 季節調整済指数の前月比。

< 資 料 >

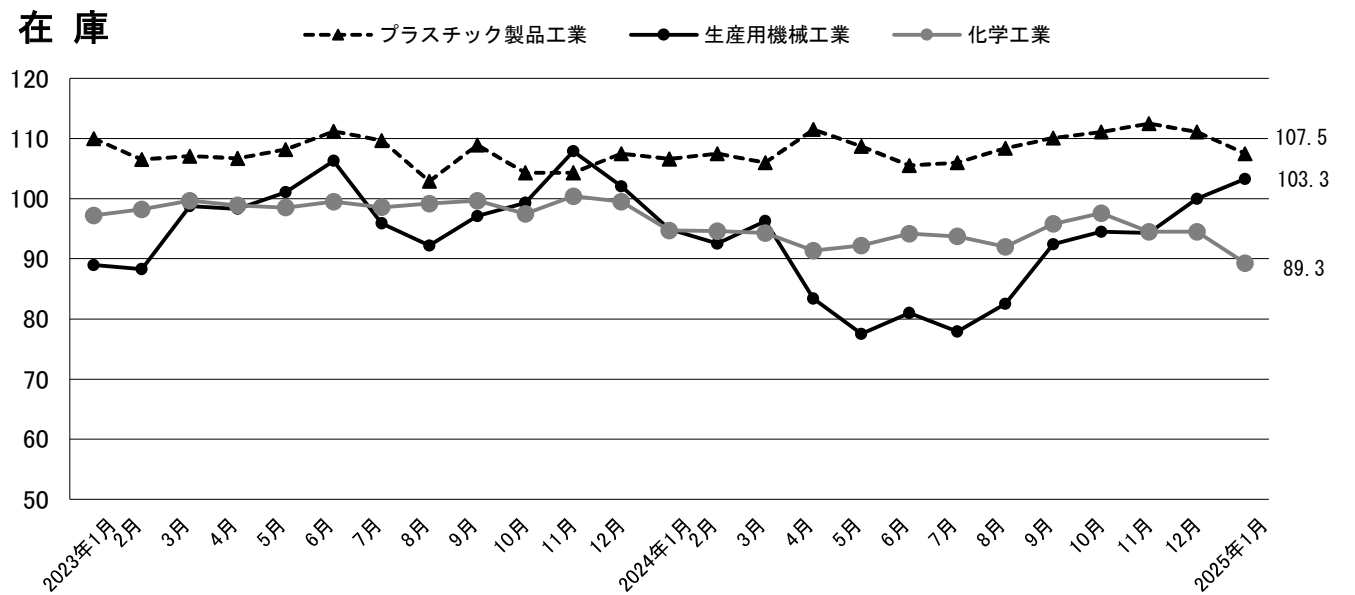
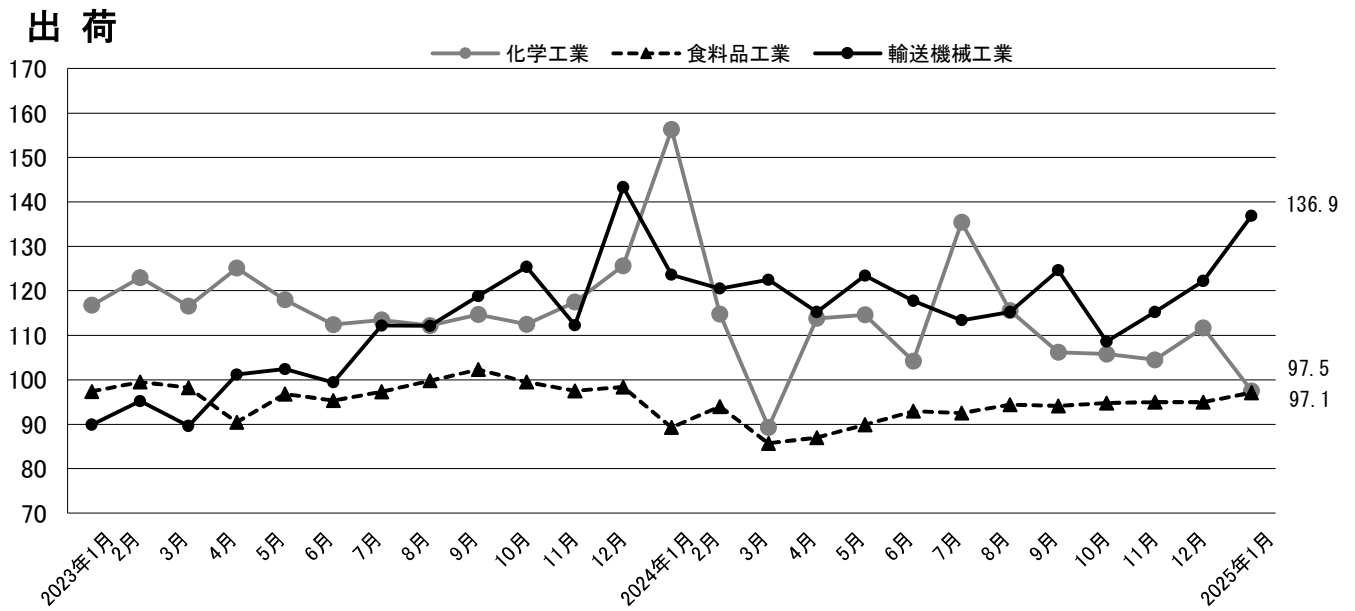
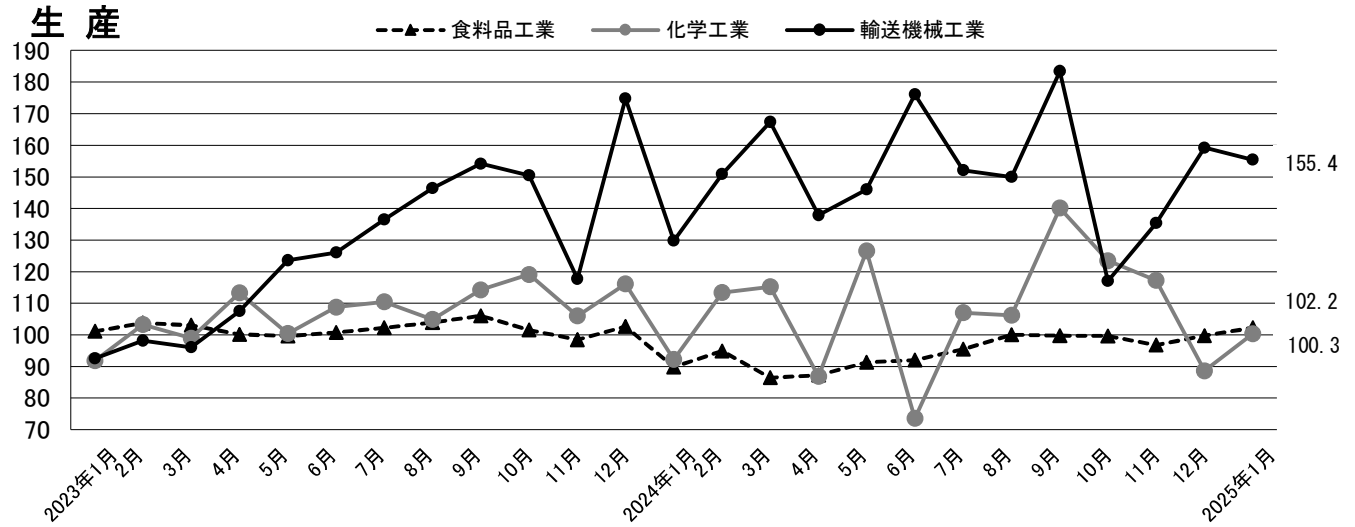
○ 埼玉県・全国鉱工業生産指数の推移

(2020年=100)

	埼 玉 県				全 国			
	季節調整済指数		原指数		季節調整済指数		原指数	
		前月比		前年同月比		前月比		前年同月比
2022年平均	—	—	105.1	0.8%	—	—	105.3	▲ 0.1%
2023年平均	—	—	105.9	0.8%	—	—	103.9	▲ 1.3%
2024年平均	—	—	103.9	▲ 1.9%	—	—	101.2	▲ 2.6%
2023年12月	110.5	10.2%	111.3	—	105.0	1.2%	106.4	▲ 1.1%
2024年1月	99.0	▲ 10.4%	89.2	▲ 3.7%	97.7	▲ 7.0%	92.4	▲ 1.5%
2月	107.2	8.3%	99.4	2.3%	98.0	0.3%	97.2	▲ 3.7%
3月	103.8	▲ 3.2%	109.5	0.3%	101.4	3.5%	110.0	▲ 6.2%
4月	96.9	▲ 6.6%	102.1	▲ 6.5%	100.8	▲ 0.6%	100.5	▲ 2.0%
5月	110.9	14.4%	100.2	2.7%	101.9	1.1%	97.3	0.7%
6月	97.2	▲ 12.4%	106.6	▲ 10.0%	100.7	▲ 1.2%	99.3	▲ 8.2%
7月	107.4	10.5%	113.2	1.4%	102.5	1.8%	107.8	2.6%
8月	106.1	▲ 1.2%	97.7	▲ 3.4%	100.5	▲ 2.0%	91.4	▲ 4.9%
9月	112.8	6.3%	111.2	3.2%	101.2	0.7%	103.6	▲ 3.2%
10月	103.9	▲ 7.9%	109.1	▲ 1.5%	103.0	1.8%	107.2	0.8%
11月	103.0	▲ 0.9%	106.1	1.7%	101.3	▲ 1.7%	103.4	▲ 3.3%
12月	99.9	▲ 3.0%	102.6	▲ 7.8%	101.0	▲ 0.3%	104.1	▲ 2.2%
2025年1月	106.6	6.7%	96.0	7.6%	99.9	▲ 1.1%	94.4	2.2%

※全国は2024年まで年間補正済みです。

○ 県内主要業種の指数推移



第1-1表 埼玉県鉱工業 生産指数（業種分類）

項目	業種分類												
	鉱工業総合	製造工業総合	鉄鋼業	非鉄金属工業	金属製品工業	汎用機械工業	生産用機械工業	業務用機械工業	電子部品・デバイス工業	電気機械工業	情報通信機械工業	輸送機械工業	
ウェイト	10,000.0	9,991.9	192.2	351.8	268.2	670.0	380.8	259.1	301.7	377.7	187.3	1,042.7	
品目数	212	210	12	8	9	13	12	6	13	23	6	10	
原 指 数	2020年平均	100.0	100.0	100.0	100.0	100.0	100.0	100.0	100.0	100.0	100.0	100.0	
	2021年平均	104.3	104.3	108.9	109.8	105.3	127.4	101.4	103.8	118.9	122.1	112.6	94.9
	2022年平均	105.1	105.1	106.6	105.8	102.9	136.5	85.5	119.7	98.6	129.6	115.3	93.4
	2023年平均	105.9	106.0	102.1	94.1	95.5	125.5	78.7	137.0	75.0	116.9	117.1	126.8
	2024年平均	103.9	103.9	93.9	89.9	93.0	113.7	94.9	110.9	60.9	103.2	113.5	150.9
	2023年12月	111.3	111.3	94.9	95.8	85.1	124.7	117.4	101.7	69.8	113.0	102.1	168.8
	2024年1月	89.2	89.2	92.2	87.8	79.4	95.9	98.3	104.9	49.2	98.5	107.8	110.2
	2月	99.4	99.4	96.4	94.8	92.7	103.8	70.0	117.1	61.0	109.0	104.4	145.9
	3月	109.5	109.5	102.3	95.9	98.7	123.0	95.1	121.2	72.4	100.4	109.6	181.9
	4月	102.1	102.1	98.0	91.2	96.7	110.5	83.7	112.6	69.2	96.4	111.8	133.4
	5月	100.2	100.2	90.8	85.9	92.8	109.4	116.1	113.5	62.7	97.6	117.3	125.2
	6月	106.6	106.6	96.4	90.5	94.5	117.5	76.2	135.0	66.5	97.9	107.4	189.2
	7月	113.2	113.2	91.6	96.2	96.4	117.4	127.1	133.7	64.2	106.8	121.9	170.4
	8月	97.7	97.8	79.4	75.7	80.2	103.7	114.5	95.8	53.3	87.5	115.2	133.7
	9月	111.2	111.2	101.6	92.5	92.0	117.6	90.6	99.2	63.5	109.3	107.6	183.8
	10月	109.1	109.1	97.7	97.0	103.6	120.2	144.4	95.5	60.0	117.2	118.8	123.8
11月	106.1	106.1	94.6	87.5	100.0	119.5	61.5	111.1	57.0	108.7	116.9	150.0	
12月	102.6	102.6	85.9	83.4	89.4	126.1	61.2	91.1	52.0	109.6	122.9	163.0	
2025年1月	96.0	96.1	81.3	80.5	84.8	106.5	100.7	115.9	51.4	110.8	126.6	132.0	
【前年同月比(%)】	7.6	7.7	▲ 11.8	▲ 8.3	6.8	11.1	2.4	10.5	4.5	12.5	17.4	19.8	
季 節 調 整 指 数	2023年12月	110.5	110.5	94.8	97.6	89.4	118.9	100.4	105.1	71.3	115.8	109.6	174.8
	2024年1月	99.0	99.0	98.1	95.1	84.3	106.0	96.7	99.0	50.5	98.3	113.3	129.8
	2月	107.2	107.3	100.5	95.7	96.9	110.3	95.4	113.2	65.4	108.7	109.2	150.9
	3月	103.8	103.8	99.5	88.5	93.1	107.0	108.0	102.0	67.1	91.9	106.0	167.3
	4月	96.9	96.9	95.3	90.1	95.8	112.9	72.2	111.8	69.5	94.8	101.9	137.8
	5月	110.9	110.9	94.2	97.4	97.5	114.3	168.5	138.5	66.5	104.4	121.3	146.0
	6月	97.2	97.2	92.9	88.3	94.5	104.1	58.9	137.1	63.9	90.7	106.7	176.1
	7月	107.4	107.4	90.7	94.4	91.6	115.0	135.7	132.9	62.3	102.9	112.9	152.0
	8月	106.1	106.1	91.7	87.6	87.6	116.8	110.7	110.0	58.5	100.3	117.0	150.0
	9月	112.8	112.8	98.8	90.0	88.3	114.2	94.1	99.5	62.0	112.2	104.7	183.4
	10月	103.9	103.9	89.9	89.7	99.2	123.0	129.7	93.4	58.3	116.2	124.0	117.0
	11月	103.0	103.0	88.6	80.2	94.8	123.5	63.1	111.0	54.4	111.0	118.7	135.4
	12月	99.9	100.0	87.2	83.2	91.9	118.7	51.5	92.3	51.9	109.8	129.7	159.2
2025年1月	106.6	106.7	86.5	87.2	90.0	117.7	99.0	109.4	52.7	110.6	133.1	155.4	
【前月比(%)】	6.7	6.7	▲ 0.8	4.8	▲ 2.1	▲ 0.8	92.2	18.5	1.5	0.7	2.6	▲ 2.4	

(2020年=100)

窯業・土石製品工業	化学工業	プラスチック製品工業	パルプ・紙・紙加工品工業	繊維工業	食料品工業	その他工業総合							鉱業
							ゴム製品工業	皮革製品工業	家具工業	印刷業	木材・木製品工業	その他工業	
288.1	1,598.0	684.3	380.0	58.0	2,043.8	908.2	103.9	9.2	10.9	655.9	40.1	88.2	8.1
16	8	12	6	8	28	20	4	1	2	3	4	6	2
100.0	100.0	100.0	100.0	100.0	100.0	100.0	100.0	100.0	100.0	100.0	100.0	100.0	100.0
97.4	96.9	105.4	103.6	95.6	102.9	100.6	111.4	80.0	88.4	98.4	102.9	107.2	96.3
96.9	106.6	111.0	103.3	85.3	101.5	95.2	114.6	83.6	67.8	91.1	83.3	112.8	94.8
94.6	107.7	116.4	97.4	86.7	101.8	88.9	114.4	90.5	60.9	83.1	75.0	111.6	92.3
86.9	105.7	118.5	96.7	85.8	94.3	85.0	103.7	84.5	83.8	79.9	72.8	106.4	90.8
100.5	125.4	107.8	99.9	89.2	96.3	89.3	119.2	75.0	66.7	83.7	90.2	99.6	111.2
79.0	82.2	107.3	88.8	87.0	81.9	78.7	105.7	91.2	59.1	72.4	71.9	98.1	66.6
86.5	100.2	115.1	90.1	91.1	86.5	86.7	101.5	61.8	90.5	82.4	69.2	111.1	98.9
91.0	108.2	115.0	101.6	90.8	93.9	88.9	102.5	70.6	80.9	85.9	69.5	106.8	93.4
85.3	105.1	122.8	102.1	99.8	93.7	86.3	101.1	98.5	86.8	80.7	98.0	104.1	91.1
87.3	104.4	122.3	92.3	83.7	89.5	82.2	105.5	78.4	86.5	75.6	79.2	105.0	94.6
90.3	94.8	121.0	98.3	73.2	95.4	82.8	103.3	74.8	74.7	77.5	69.1	105.8	96.5
81.9	121.4	128.5	103.4	80.6	100.0	86.3	109.6	109.8	94.2	79.7	70.4	111.8	53.8
82.6	94.6	114.4	83.8	72.6	100.6	77.6	83.0	86.8	73.2	73.8	64.4	104.7	89.7
79.6	121.6	125.0	97.3	80.1	98.7	84.9	101.1	86.3	76.0	80.2	69.1	109.0	88.9
95.1	121.0	117.5	101.5	88.6	102.2	89.7	116.9	94.2	101.4	83.9	77.4	104.6	107.4
91.6	118.3	124.6	100.6	95.9	93.3	88.6	109.2	76.9	91.7	83.7	68.2	111.2	105.9
92.4	97.1	108.9	100.5	85.7	95.7	86.8	105.0	85.1	90.5	82.7	67.2	104.6	102.6
72.7	89.5	102.2	89.5	85.0	93.3	78.3	106.4	100.7	90.2	70.2	66.7	106.9	60.8
▲ 8.0	8.9	▲ 4.8	0.8	▲ 2.3	13.9	▲ 0.5	0.7	10.4	52.6	▲ 3.0	▲ 7.2	9.0	▲ 8.7
93.6	116.1	118.9	97.0	84.7	102.6	87.9	122.0	95.8	64.8	81.2	80.9	103.7	95.7
89.7	92.2	121.1	95.9	92.9	89.8	83.0	112.1	92.2	60.8	77.2	74.1	98.9	88.1
86.1	113.3	120.6	102.0	89.7	94.8	88.3	102.5	63.8	82.6	83.8	64.8	112.9	94.9
90.3	115.2	108.9	93.2	81.6	86.4	82.8	94.6	60.7	81.0	79.7	64.2	98.5	86.9
89.1	86.8	113.8	97.2	101.3	87.2	86.7	100.0	82.4	89.9	80.4	96.4	116.2	92.5
91.0	126.5	117.6	99.7	90.6	91.3	89.4	123.1	82.5	98.1	82.6	76.5	110.0	89.5
90.0	73.5	110.5	95.1	81.4	92.0	83.1	99.8	84.5	75.5	79.6	68.9	97.8	125.5
81.4	107.0	118.3	98.3	92.9	95.4	86.9	105.4	98.6	93.1	81.4	75.6	108.0	61.3
87.6	106.2	127.0	96.0	84.9	100.0	85.6	95.2	87.5	78.0	81.1	70.5	113.7	88.8
79.0	140.1	126.7	94.5	76.2	99.7	81.0	98.4	79.2	80.7	75.9	80.8	105.0	83.4
89.3	123.4	117.9	95.8	79.9	99.6	85.2	109.4	94.9	91.8	78.4	80.7	104.1	97.4
84.8	117.2	124.4	96.1	82.4	96.7	83.7	101.6	89.5	89.6	79.4	60.3	108.5	97.1
85.4	88.6	118.9	97.5	79.4	99.7	84.6	104.5	105.5	83.8	79.6	64.6	106.6	88.0
82.6	100.3	115.3	96.7	90.8	102.2	82.5	112.8	101.8	92.8	74.9	68.7	107.7	80.4
▲ 3.3	13.2	▲ 3.0	▲ 0.8	14.4	2.5	▲ 2.5	7.9	▲ 3.5	10.7	▲ 5.9	6.3	1.0	▲ 8.6

第1-2表 埼玉県鉱工業 出荷指数（業種分類）

項目	業種分類											
	鉱工業総合	製造工業総合	鉄鋼業	非鉄金属工業	金属製品工業	汎用機械工業	生産用機械工業	業務用機械工業	電子部品・デバイス工業	電気機械工業	情報通信機械工業	輸送機械工業
ウェイト	10,000.0	9,988.9	368.1	259.1	235.3	864.3	342.5	342.0	233.4	323.5	349.1	1,266.3
品目数	212	210	12	8	9	13	12	6	13	23	6	10
原 指 数	2020年平均	100.0	100.0	100.0	100.0	100.0	100.0	100.0	100.0	100.0	100.0	100.0
	2021年平均	103.5	103.5	108.6	105.2	99.2	130.0	95.2	100.6	110.5	116.9	107.6
	2022年平均	105.0	105.0	105.9	101.9	99.0	140.2	95.5	122.5	97.4	123.8	102.0
	2023年平均	106.2	106.2	101.3	89.6	92.4	128.9	97.5	143.7	74.5	106.2	113.8
	2024年平均	102.4	102.4	93.7	85.3	89.2	115.9	106.3	113.1	73.1	97.4	100.5
	2023年12月	111.3	111.3	96.1	93.0	88.7	125.0	145.7	101.1	71.7	104.2	96.7
	2024年1月	100.4	100.4	90.0	85.6	84.1	98.9	113.5	105.9	58.0	91.1	108.7
	2月	98.4	98.4	94.5	91.8	90.2	106.9	88.0	123.7	61.3	98.3	92.0
	3月	104.4	104.4	100.3	92.8	88.1	121.0	104.1	137.9	69.7	99.9	101.9
	4月	105.2	105.2	96.5	88.6	87.2	115.0	91.1	118.7	69.6	87.0	117.3
	5月	97.7	97.7	91.1	82.5	90.0	113.5	128.5	115.2	70.3	89.1	121.9
	6月	102.5	102.5	94.5	86.6	87.9	118.1	90.7	137.1	81.4	94.3	103.1
	7月	113.8	113.9	94.7	91.1	89.2	122.2	156.6	139.6	84.9	98.2	100.8
	8月	96.5	96.5	82.1	73.9	78.5	105.3	117.2	96.9	76.9	87.3	99.9
	9月	100.6	100.7	97.0	85.2	90.2	116.6	90.8	101.9	75.9	104.0	75.2
	10月	105.0	105.0	101.1	90.2	99.9	124.4	146.7	86.7	77.3	109.5	92.4
11月	100.3	100.2	95.7	80.3	97.0	124.1	74.6	103.3	76.2	102.7	95.6	
12月	103.8	103.8	86.4	74.8	87.9	125.1	73.8	90.8	75.2	107.3	96.6	
2025年1月	92.9	93.0	81.7	75.5	81.2	109.0	106.1	106.7	71.3	103.5	107.2	
【前年同月比(%)】	▲ 7.5	▲ 7.4	▲ 9.2	▲ 11.8	▲ 3.4	10.2	▲ 6.5	0.8	22.9	13.6	▲ 1.4	10.8
季 節 調 整 指 数	2023年12月	109.4	109.5	97.6	95.6	87.4	123.8	117.6	99.1	71.9	101.0	107.0
	2024年1月	110.6	110.6	97.7	89.9	84.9	107.3	123.0	106.3	61.9	93.7	111.2
	2月	103.5	103.5	98.2	92.2	89.7	111.6	117.7	118.1	60.6	99.0	97.0
	3月	95.0	95.0	95.6	85.1	83.8	110.0	109.6	108.7	65.9	89.0	95.0
	4月	101.3	101.4	94.0	89.6	93.5	113.8	76.9	120.1	69.2	89.2	125.4
	5月	108.1	108.1	98.4	93.4	102.4	117.0	176.9	143.9	76.4	98.3	120.1
	6月	99.2	99.2	90.8	84.0	90.7	107.3	70.5	136.6	81.9	88.7	100.6
	7月	109.5	109.6	92.6	89.5	87.4	116.6	166.8	142.9	80.9	96.7	93.7
	8月	103.3	103.3	93.6	84.6	86.0	117.3	113.7	109.7	80.0	96.0	103.1
	9月	99.6	99.7	95.0	83.6	85.4	117.6	96.7	99.6	75.6	104.9	69.6
	10月	102.1	102.1	92.5	83.6	92.8	124.1	138.6	89.1	77.4	109.6	94.5
	11月	98.7	98.6	89.1	74.9	90.7	126.7	77.4	104.9	72.5	102.3	95.7
	12月	99.7	99.7	87.5	74.9	85.0	121.8	59.3	88.3	74.4	102.4	105.5
2025年1月	102.3	102.5	88.7	79.3	81.9	118.3	115.0	107.1	76.1	106.5	109.7	
【前月比(%)】	2.6	2.8	1.4	5.9	▲ 3.6	▲ 2.9	93.9	21.3	2.3	4.0	4.0	12.0

(2020年=100)

窯業・土石製品工業	化学工業	プラスチック製品工業	パルプ・紙・紙加工品工業	繊維工業	食料品工業	その他工業総合							鉱業
							ゴム製品工業	皮革製品工業	家具工業	印刷業	木材・木製品工業	その他工業	
190.5	2,048.7	477.3	267.2	70.0	1,529.6	822.0	87.2	8.6	32.1	532.0	26.4	135.7	11.1
16	8	12	6	8	28	20	4	1	2	3	4	6	2
100.0	100.0	100.0	100.0	100.0	100.0	100.0	100.0	100.0	100.0	100.0	100.0	100.0	100.0
97.6	101.7	101.1	103.0	95.8	100.6	99.3	99.1	80.9	89.3	98.4	102.7	105.9	97.2
96.5	110.0	102.0	102.8	89.8	97.7	94.8	103.5	84.8	68.3	91.1	80.9	113.1	97.4
94.1	116.7	94.1	98.1	87.7	97.6	88.7	103.8	87.5	61.8	83.2	70.8	110.4	93.8
87.8	113.8	91.9	96.6	88.3	92.0	85.4	94.9	81.8	84.3	80.0	67.0	104.2	90.9
99.8	131.3	89.6	104.5	90.0	92.8	87.9	103.8	68.0	64.9	83.8	80.4	101.6	105.8
79.4	140.9	78.9	81.1	94.5	79.2	78.4	98.2	92.5	52.8	72.5	63.9	96.8	76.4
87.6	103.2	87.2	92.4	104.7	86.2	87.1	94.5	65.3	100.0	82.5	61.7	103.8	99.0
93.1	98.0	92.9	102.1	104.1	91.9	89.1	93.8	84.1	91.1	86.1	61.7	103.0	88.8
89.1	129.8	92.6	103.3	109.1	92.9	86.8	92.7	96.8	82.9	80.9	87.3	106.3	88.5
84.8	100.3	94.2	90.2	80.2	91.4	81.1	94.5	71.6	81.7	75.8	70.4	95.9	97.4
86.2	100.8	98.8	91.7	87.5	98.1	82.8	93.2	55.4	78.0	77.7	61.4	103.3	98.1
88.4	139.3	97.2	104.5	67.6	99.1	87.8	100.5	116.2	90.5	79.9	67.1	112.3	68.9
77.5	112.0	89.9	90.8	71.5	95.8	77.1	77.0	81.5	72.6	74.0	60.5	93.3	90.8
84.3	105.9	95.2	93.1	82.3	92.7	86.4	94.6	97.0	78.8	80.3	66.2	109.8	83.6
99.1	111.4	92.5	102.7	89.7	96.0	91.0	111.9	82.5	92.5	84.1	74.6	107.7	103.9
90.3	101.3	94.5	100.2	88.5	89.4	89.2	97.6	72.2	95.9	83.8	65.2	109.2	102.0
94.1	122.5	88.5	107.0	80.2	90.9	87.7	90.0	66.6	95.3	82.9	64.3	109.2	93.3
75.5	87.9	78.8	87.6	104.7	86.2	79.3	94.1	100.5	77.4	70.4	63.6	106.7	74.8
▲ 4.9	▲ 37.6	▲ 0.1	8.0	10.8	8.8	1.1	▲ 4.2	8.6	46.6	▲ 2.9	▲ 0.5	10.2	▲ 2.1
93.8	125.7	94.5	99.8	91.9	98.4	86.2	106.7	94.6	62.4	81.5	75.3	101.5	93.4
91.0	156.3	90.1	92.5	98.7	89.3	82.6	100.7	95.7	60.9	77.3	64.8	98.7	93.9
88.5	114.8	92.9	100.0	90.8	94.0	87.4	92.7	64.2	87.7	83.3	58.7	101.5	95.3
90.7	89.3	88.4	93.7	79.7	85.7	82.0	86.4	68.2	79.1	80.2	57.0	90.6	85.9
90.7	113.8	87.6	99.6	94.6	87.0	89.0	92.1	78.7	90.9	80.6	85.0	121.9	92.7
91.7	114.6	92.5	102.0	81.8	89.9	88.9	108.1	81.2	94.3	82.7	67.6	107.4	94.8
86.7	104.2	92.6	90.8	109.5	92.9	82.7	91.6	75.4	79.1	79.9	62.1	95.5	120.2
86.5	135.4	86.7	99.3	87.7	92.5	87.7	95.7	106.0	90.4	81.5	71.3	108.6	73.7
84.7	115.6	93.3	96.9	81.6	94.4	84.7	89.0	81.2	78.6	81.5	66.7	101.3	89.4
82.8	106.2	94.8	92.4	85.4	94.1	82.8	93.0	74.9	76.8	76.1	74.7	105.6	81.3
91.7	105.8	95.4	97.5	88.9	94.8	87.1	107.0	80.6	91.7	78.6	76.4	108.0	94.1
83.2	104.5	97.1	94.7	86.5	95.0	84.8	92.4	92.9	90.2	79.5	58.7	107.3	92.6
86.7	111.7	92.1	99.8	78.9	95.0	85.4	90.3	88.5	90.0	79.9	63.6	109.0	82.6
86.5	97.5	90.0	99.9	109.3	97.1	83.6	96.5	104.0	89.3	75.0	64.5	108.8	91.9
▲ 0.2	▲ 12.7	▲ 2.3	0.1	38.5	2.2	▲ 2.1	6.9	17.5	▲ 0.8	▲ 6.1	1.4	▲ 0.2	11.3

第1-3表 埼玉県鉱工業 在庫指数（業種分類）

項目	業種分類												
	鉱工業総合	製造工業総合	鉄鋼業	非鉄金属工業	金属製品工業	汎用機械工業	生産用機械工業	業務用機械工業	電子部品・デバイス工業	電気機械工業	情報通信機械工業	輸送機械工業	
ウェイト	10,000.0	9,990.0	486.2	686.6	541.7	138.4	1,194.4	21.9	536.8	792.9	572.9	376.3	
品目数	115	113	9	6	4	3	7	2	8	8	2	5	
原 指 数	2020年末	97.9	97.8	95.1	98.6	97.5	95.8	91.0	99.3	103.4	94.2	100.6	121.6
	2021年末	96.1	96.0	103.7	96.2	101.9	101.1	66.8	111.7	98.1	97.6	82.1	156.2
	2022年末	96.9	96.9	104.5	103.9	106.2	104.7	74.7	131.4	103.7	94.5	109.0	70.7
	2023年末	98.5	98.5	111.7	86.4	101.5	120.8	95.0	176.0	74.0	94.2	103.7	107.8
	2024年末	102.0	101.9	109.4	90.6	82.7	91.8	93.0	654.1	83.1	103.9	152.1	121.6
	2023年12月末	98.5	98.5	111.7	86.4	101.5	120.8	95.0	176.0	74.0	94.2	103.7	107.8
	2024年1月末	97.9	97.9	113.1	87.8	99.4	115.0	94.5	159.4	62.7	94.9	96.1	98.3
	2月末	99.3	99.3	115.9	88.7	102.6	110.2	96.9	253.5	59.0	94.1	106.6	98.1
	3月末	96.7	96.6	116.6	90.9	105.3	105.2	90.0	362.0	58.4	78.9	111.2	86.7
	4月末	97.4	97.4	119.1	90.1	106.3	105.5	82.6	647.8	56.6	87.7	108.2	106.1
	5月末	97.4	97.4	117.1	90.5	102.5	106.8	80.5	623.5	64.0	90.6	101.1	104.4
	6月末	99.0	98.9	117.0	92.3	104.7	106.6	80.0	622.5	70.3	94.4	107.1	80.4
	7月末	98.8	98.7	113.0	92.0	103.4	105.4	82.6	627.6	72.0	103.0	113.5	89.7
	8月末	98.5	98.5	107.7	87.8	101.9	106.1	90.8	616.6	73.7	97.4	112.7	94.0
	9月末	101.0	101.0	113.7	91.5	99.9	99.1	92.2	645.0	76.6	100.8	130.8	112.4
	10月末	101.3	101.3	110.0	86.4	96.7	97.0	90.7	665.8	80.4	105.6	140.2	119.7
	11月末	102.4	102.3	110.8	87.9	90.6	94.9	89.9	652.9	82.9	107.1	143.7	115.9
	12月末	102.0	101.9	109.4	90.6	82.7	91.8	93.0	654.1	83.1	103.9	152.1	121.6
	2025年1月末	102.9	102.8	108.4	86.6	73.3	92.1	102.8	647.5	90.0	106.2	152.6	121.6
	【前年同月比(%)】	5.1	5.0	▲ 4.2	▲ 1.4	▲ 26.3	▲ 19.9	8.8	306.2	43.5	11.9	58.8	23.7
季 節 調 整 指 数	2023年12月末	99.2	99.2	113.7	83.5	103.1	122.4	102.1	176.9	74.4	92.1	112.3	90.0
	2024年1月末	96.8	96.7	111.9	86.2	101.4	107.7	94.9	172.8	59.5	92.7	102.5	87.1
	2月末	98.4	98.4	111.1	88.0	103.4	109.7	92.5	258.0	62.0	99.9	108.1	100.4
	3月末	99.6	99.5	117.1	92.3	106.6	94.3	96.3	364.5	61.3	100.8	111.9	107.1
	4月末	98.6	98.6	119.4	87.8	105.0	103.6	83.4	660.5	60.1	97.9	101.2	123.6
	5月末	96.5	96.5	112.8	90.2	102.2	109.0	77.5	615.4	64.9	93.3	96.3	121.6
	6月末	97.3	97.3	114.8	94.2	104.0	102.6	81.0	607.9	67.9	90.5	97.7	86.8
	7月末	97.1	97.0	113.5	93.8	102.3	105.2	77.9	610.6	70.5	94.7	107.9	91.1
	8月末	98.2	98.2	111.5	91.1	102.2	110.8	82.5	601.1	72.7	91.9	107.7	86.6
	9月末	102.4	102.4	116.1	93.9	98.0	105.0	92.4	620.6	75.9	97.6	135.4	111.7
	10月末	102.4	102.3	110.3	87.0	95.0	105.0	94.5	677.7	79.2	97.8	145.4	120.5
	11月末	102.2	102.1	113.6	85.2	91.3	99.3	94.3	649.7	81.0	101.5	158.7	98.5
	12月末	102.7	102.6	111.3	87.5	84.0	93.0	100.0	657.3	83.6	101.6	164.8	101.5
	2025年1月末	101.7	101.6	107.3	85.1	74.8	86.3	103.3	702.0	85.4	103.8	162.7	107.8
【前月比(%)】	▲ 1.0	▲ 1.0	▲ 3.6	▲ 2.7	▲ 11.0	▲ 7.2	3.3	6.8	2.2	2.2	▲ 1.3	6.2	

(2020年=100)

窯業・土石製品工業	化学工業	プラスチック製品工業	パルプ・紙・紙加工品工業	繊維工業	食料品工業	その他工業総合							鉱業
							ゴム製品工業	皮革製品工業	家具工業	印刷業	木材・木製品工業	その他工業	
936.6	1,074.1	1,333.0	436.2	259.3	170.8	431.9	217.1	45.3	21.5	—	—	148.0	10.0
14	5	12	6	8	4	10	3	1	2	—	—	4	2
94.7	100.0	93.5	92.7	115.4	112.5	98.7	100.4	82.1	94.6	—	—	101.9	124.0
87.2	94.7	101.3	111.3	116.7	89.6	98.1	112.7	62.9	65.1	—	—	92.1	178.4
93.4	94.4	100.4	122.3	110.4	91.4	96.4	116.2	62.3	77.6	—	—	80.5	137.7
94.8	97.8	105.6	104.0	113.2	80.7	101.5	125.6	73.6	72.1	—	—	78.9	133.6
84.5	92.9	109.1	110.9	112.3	76.7	103.8	124.3	83.5	82.9	—	—	83.1	166.2
94.8	97.8	105.6	104.0	113.2	80.7	101.5	125.6	73.6	72.1	—	—	78.9	133.6
91.9	96.9	110.6	120.3	111.3	80.0	100.7	123.7	65.7	90.9	—	—	79.0	116.0
92.0	96.9	113.4	116.8	107.2	80.6	101.8	122.1	60.0	83.3	—	—	87.5	120.3
90.6	95.3	110.5	118.7	99.8	84.2	98.7	121.1	44.9	59.4	—	—	87.9	132.3
88.9	93.0	113.5	114.4	98.7	81.3	98.6	121.3	70.2	71.8	—	—	78.0	140.2
93.0	93.1	110.2	115.7	98.5	88.5	103.6	121.9	73.0	85.1	—	—	88.8	138.0
99.4	97.8	107.7	127.7	99.5	86.0	105.3	124.1	82.0	76.2	—	—	89.0	138.3
90.5	95.5	104.6	124.9	102.4	80.4	103.7	123.5	75.0	85.4	—	—	86.2	110.1
97.1	91.0	101.0	113.5	101.6	92.4	109.5	123.4	76.6	86.5	—	—	102.5	110.7
87.4	92.0	105.5	121.7	102.6	78.6	106.8	123.8	63.2	78.3	—	—	99.4	123.6
85.3	93.2	105.5	119.0	103.6	78.9	104.1	119.2	69.9	102.4	—	—	92.6	133.9
85.5	91.4	112.5	121.7	107.9	85.5	104.3	120.4	71.0	92.6	—	—	92.5	145.2
84.5	92.9	109.1	110.9	112.3	76.7	103.8	124.3	83.5	82.9	—	—	83.1	166.2
79.7	91.4	111.5	117.5	108.1	84.3	104.2	126.0	71.3	117.4	—	—	80.2	140.8
▲ 13.3	▲ 5.7	0.8	▲ 2.3	▲ 2.9	5.4	3.5	1.9	8.5	29.2	—	—	1.5	21.4
93.2	99.5	107.5	112.1	105.0	77.6	99.5	124.8	74.3	69.3	—	—	75.9	128.8
92.2	94.7	106.6	117.4	103.4	84.0	98.4	123.6	65.2	69.5	—	—	74.3	124.1
88.5	94.6	107.5	120.0	103.9	83.2	102.2	123.7	58.1	75.4	—	—	89.5	125.1
93.1	94.3	106.0	125.7	100.6	83.4	103.7	122.7	46.7	85.4	—	—	95.0	128.2
93.3	91.4	111.5	118.8	104.8	77.7	104.4	121.8	79.5	82.4	—	—	90.1	122.5
90.3	92.2	108.7	114.3	105.2	90.2	105.9	122.2	73.6	88.6	—	—	95.0	116.5
99.0	94.2	105.5	122.7	105.2	86.1	104.0	122.1	71.4	75.1	—	—	91.6	145.9
91.8	93.7	106.0	115.1	107.2	80.4	101.2	121.2	63.8	85.9	—	—	87.0	120.9
95.2	92.0	108.4	115.6	107.0	93.2	108.0	123.4	66.7	80.2	—	—	102.7	119.0
87.8	95.8	110.1	121.2	103.1	75.9	108.3	126.3	72.1	92.2	—	—	94.7	123.3
85.8	97.6	111.1	114.5	100.8	80.4	102.7	118.5	81.8	95.8	—	—	86.4	140.9
86.1	94.5	112.5	121.2	100.6	86.1	100.8	120.4	76.3	90.9	—	—	83.3	150.6
83.0	94.5	111.1	119.5	104.2	73.8	101.8	123.5	84.2	79.7	—	—	79.9	160.2
79.9	89.3	107.5	114.7	100.5	88.5	101.8	125.9	70.7	89.7	—	—	75.4	150.6
▲ 3.7	▲ 5.5	▲ 3.2	▲ 4.0	▲ 3.6	19.9	0.0	1.9	▲ 16.0	12.5	—	—	▲ 5.6	▲ 6.0

第1-4表 埼玉県鉱工業 在庫率指数（業種分類）

項目	鉱工業総合		製造工業総合									
	鉄鋼業	非鉄金属工業	金属製品工業	汎用機械工業	生産用機械工業	業務用機械工業	電子部品・デバイス工業	電気機械工業	情報通信機械工業	輸送機械工業		
ウェイト	9,996.6	9,986.6	482.8	686.6	541.7	138.4	1,194.4	21.9	536.8	792.9	572.9	376.3
品目数	114	112	8	6	4	3	7	2	8	8	2	5
原 指 数	2020年平均	100.0	100.0	100.0	100.0	100.0	100.0	100.0	100.0	100.0	100.0	100.0
	2021年平均	93.5	93.4	95.9	75.1	100.5	117.1	81.4	101.4	88.7	92.3	76.8
	2022年平均	98.8	98.7	108.1	78.8	103.6	235.5	70.2	109.2	107.1	105.1	94.6
	2023年平均	114.7	114.7	125.9	88.4	132.0	483.4	103.3	137.2	131.2	108.3	71.2
	2024年平均	416.8	417.0	132.3	91.1	139.9	21912.7	110.0	526.8	105.6	136.5	82.1
	2023年12月	124.2	124.2	117.1	82.2	125.8	1377.2	115.9	193.3	119.7	95.4	65.3
	2024年1月	121.1	121.1	122.8	88.3	141.7	254.8	116.9	151.4	141.3	123.7	51.0
	2月	115.2	115.2	129.3	80.3	153.1	410.0	105.4	246.6	105.4	110.3	75.9
	3月	116.9	116.9	128.6	81.4	138.9	1389.4	81.2	367.8	95.6	73.8	66.5
	4月	131.9	131.9	136.3	83.8	148.9	1843.9	90.6	624.8	88.4	154.7	47.7
	5月	377.0	377.2	121.5	91.3	144.4	19107.3	100.9	588.0	93.5	161.3	44.6
	6月	250.1	250.3	125.0	90.1	150.2	10065.9	101.7	620.1	91.3	124.1	56.2
	7月	130.4	130.4	134.3	85.5	145.1	1276.7	91.6	616.8	87.6	181.9	60.8
	8月	3241.2	3244.3	129.2	99.9	153.1	225216.4	119.7	634.2	96.6	161.8	61.2
	9月	129.2	129.1	231.9	92.4	150.2	611.9	108.1	637.3	110.3	126.6	122.7
	10月	117.0	117.0	102.6	85.7	126.6	690.7	99.4	645.0	110.4	138.8	101.9
11月	134.0	134.0	105.3	98.1	112.0	1318.4	137.8	572.3	122.1	142.4	117.4	
12月	137.1	137.0	120.6	115.9	114.1	766.8	166.3	616.8	124.5	139.1	179.2	
2025年1月	3230.0	3233.0	126.4	103.7	130.1	223846.9	163.1	604.0	135.2	153.2	139.6	
【前年同月比(%)】	2,567.2	2,569.7	2.9	17.4	▲ 8.2	87,752.0	39.5	298.9	▲ 4.3	23.8	173.7	
季 節 調 整 指 数	2023年12月	124.0	124.0	126.8	80.0	137.8	1050.1	123.4	172.1	124.0	108.0	
	2024年1月	108.7	108.6	109.0	78.9	131.2	202.5	108.5	163.8	125.4	126.5	
	2月	113.0	112.9	115.5	78.5	150.7	440.4	108.8	249.1	115.1	112.7	
	3月	138.7	138.8	122.2	96.1	151.1	1483.9	126.7	366.2	106.3	120.6	
	4月	129.5	129.5	127.8	80.7	144.9	1734.0	61.9	575.7	92.3	153.7	
	5月	345.8	346.1	106.2	81.2	127.9	17673.9	83.0	548.6	86.7	128.0	
	6月	250.7	250.9	134.1	95.2	144.7	11229.3	116.2	604.9	87.7	115.3	
	7月	130.9	130.9	138.1	86.3	142.1	1503.2	91.3	648.5	86.8	165.6	
	8月	2936.4	2939.7	124.2	93.0	148.3	189735.8	103.0	629.5	95.5	136.6	
	9月	138.9	138.8	244.4	98.5	148.7	707.9	137.0	685.8	110.3	139.1	
	10月	123.3	123.3	124.2	95.0	136.4	882.3	108.5	680.7	107.0	132.7	
	11月	143.0	143.1	125.3	102.9	125.9	1627.7	145.4	608.8	127.0	148.6	
	12月	136.9	136.8	130.6	112.9	124.9	584.7	177.1	549.0	128.9	157.5	
2025年1月	2898.9	2900.6	112.2	92.6	120.5	177924.6	151.4	653.6	120.0	156.7		
【前月比(%)】	2,017.5	2,020.3	▲ 14.1	▲ 18.0	▲ 3.5	30,330.1	▲ 14.5	19.1	▲ 6.9	▲ 0.5		

(2020年=100)

窯業・土石製品工業	化学工業	プラスチック製品工業	パルプ・紙・紙加工品工業	繊維工業	食料品工業	その他工業総合							鉱業
							ゴム製品工業	皮革製品工業	家具工業	印刷業	木材・木製品工業	その他工業	
936.6	1,074.1	1,333.0	436.2	259.3	170.8	431.9	217.1	45.3	21.5	—	—	148.0	10.0
14	5	12	6	8	4	10	3	1	2	—	—	4	2
100.0	100.0	100.0	100.0	100.0	100.0	100.0	100.0	100.0	100.0	—	—	100.0	100.0
96.9	94.9	96.7	107.2	114.6	96.6	100.0	110.5	85.4	79.0	—	—	91.9	153.5
100.6	96.0	98.7	123.5	137.0	88.7	93.3	112.4	73.8	87.3	—	—	72.1	157.0
111.8	104.5	116.9	121.6	138.1	70.7	101.7	122.6	78.7	94.5	—	—	79.0	137.8
116.3	100.1	121.3	122.6	131.4	74.1	118.2	142.3	83.0	91.3	—	—	97.3	144.1
106.4	101.4	120.8	98.0	131.6	61.9	113.7	129.0	100.6	95.0	—	—	97.8	125.2
121.9	121.0	142.7	146.9	119.2	77.6	112.3	135.2	66.0	148.6	—	—	87.5	150.7
111.9	109.6	133.2	125.5	89.0	71.1	111.0	139.5	85.5	75.8	—	—	82.1	120.7
111.0	99.7	119.2	114.3	87.3	64.1	107.6	140.4	49.6	56.0	—	—	84.7	148.0
113.5	89.6	126.8	109.2	78.2	65.0	109.7	145.4	67.5	77.0	—	—	75.0	158.3
126.7	101.4	115.9	125.8	115.5	78.6	125.2	143.2	94.9	95.8	—	—	112.3	139.7
129.4	110.0	110.9	137.0	111.3	85.7	125.6	144.9	137.7	84.9	—	—	99.5	139.2
107.0	91.1	114.1	119.0	251.0	72.0	108.9	137.2	60.0	85.3	—	—	85.9	157.8
151.6	107.6	114.0	124.3	166.5	98.7	149.1	174.6	87.4	108.0	—	—	136.4	120.5
115.0	97.7	112.5	126.3	143.5	73.6	120.7	147.5	60.6	89.5	—	—	104.4	149.2
94.8	87.3	117.5	118.9	126.2	64.0	106.3	114.0	78.9	102.5	—	—	104.0	127.9
104.8	89.7	121.9	120.6	128.5	78.8	117.7	134.1	91.5	88.6	—	—	105.9	141.5
108.1	96.7	126.5	102.8	160.8	59.8	123.7	152.1	116.6	84.1	—	—	90.0	175.7
135.6	104.7	147.5	130.2	93.7	79.6	109.7	139.1	66.0	144.9	—	—	74.9	186.4
11.2	▲ 13.5	3.4	▲ 11.4	▲ 21.4	2.6	▲ 2.3	2.9	0.0	▲ 2.5	—	—	▲ 14.4	23.7
107.6	107.4	118.9	113.8	133.7	64.7	107.2	125.5	76.9	94.3	—	—	90.8	135.9
103.6	102.7	118.7	127.4	118.3	70.4	107.9	130.1	64.4	99.6	—	—	93.3	131.7
119.7	101.3	116.6	119.1	115.8	67.8	114.6	141.8	88.6	80.7	—	—	79.3	130.9
117.7	109.4	120.9	132.7	149.1	66.9	128.3	152.6	71.5	100.2	—	—	110.9	149.2
120.8	94.5	131.4	117.2	114.7	68.7	115.2	150.2	97.0	81.1	—	—	78.2	136.3
112.8	89.8	116.9	109.9	143.0	79.8	112.0	124.9	87.7	86.7	—	—	102.2	125.1
127.0	106.0	118.7	134.2	83.4	92.1	126.4	146.7	94.2	84.0	—	—	113.1	127.9
109.6	89.9	128.9	114.6	166.7	70.1	111.9	140.9	57.4	86.9	—	—	90.9	159.8
131.6	102.8	120.1	119.2	155.4	88.9	135.6	156.6	81.9	93.1	—	—	125.0	130.1
118.3	104.7	118.8	131.4	137.8	71.7	124.5	154.8	91.3	113.0	—	—	95.3	152.7
109.9	99.0	120.5	120.5	109.4	67.3	109.9	121.4	97.5	96.9	—	—	101.1	144.0
111.0	100.8	121.8	128.2	122.2	81.6	116.7	144.4	77.5	93.9	—	—	98.4	161.0
109.4	102.4	124.5	119.3	163.3	62.5	116.6	148.0	89.1	83.5	—	—	83.6	190.7
115.2	88.9	122.7	113.0	93.0	72.2	105.4	133.8	64.4	97.1	—	—	79.9	162.9
5.3	▲ 13.2	▲ 1.4	▲ 5.3	▲ 43.0	15.5	▲ 9.6	▲ 9.6	▲ 27.7	16.3	—	—	▲ 4.4	▲ 14.6

第2-1表 埼玉県鉱工業 生産指数（特殊分類）

(2020年=100)

項目	鉱工業総合	最終需要財	投資財			消費財			生産財	鉱工業用生産財	その他用生産財
			資本財	建設財		耐久消費財	非耐久消費財				
ウエイト	10,000.0	5,582.1	1,734.9	1,239.5	495.4	3,847.2	437.1	3,410.1	4,417.9	3,685.4	732.5
品目数	224	117	69	42	27	48	11	37	107	96	11
原 指 数	2020年平均	100.0	100.0	100.0	100.0	100.0	100.0	100.0	100.0	100.0	100.0
	2021年平均	104.3	101.1	105.9	107.8	101.0	99.0	91.4	100.0	108.4	110.4
	2022年平均	105.1	102.4	105.1	107.7	98.5	101.2	80.8	103.8	108.5	111.8
	2023年平均	105.9	104.3	106.5	110.6	96.3	103.4	94.9	104.4	108.0	112.6
	2024年平均	103.9	100.4	104.0	109.4	90.6	98.8	95.3	99.3	108.3	113.6
	2023年12月	111.3	110.7	112.0	118.0	97.0	110.1	120.9	108.7	112.1	117.3
	2024年1月	89.2	88.0	97.7	103.9	82.1	83.6	96.5	82.0	90.6	93.9
	2月	99.4	95.6	99.7	103.3	90.6	93.8	102.6	92.7	104.2	108.0
	3月	109.5	104.0	109.5	116.5	91.8	101.6	112.3	100.2	116.4	122.1
	4月	102.1	97.7	97.2	100.5	89.0	97.9	94.0	98.5	107.6	112.4
	5月	100.2	97.5	105.9	112.8	88.6	93.8	78.1	95.8	103.5	108.7
	6月	106.6	96.7	102.4	106.8	91.2	94.1	87.2	95.0	119.0	127.3
	7月	113.2	110.3	114.7	123.8	91.9	108.3	99.1	109.5	116.9	123.8
	8月	97.7	97.1	98.0	105.6	79.0	96.7	79.3	98.9	98.6	103.3
	9月	111.2	106.8	104.5	108.9	93.6	107.8	97.1	109.1	116.8	123.7
	10月	109.1	111.6	118.0	125.6	99.1	108.8	101.1	109.8	105.8	109.9
	11月	106.1	102.3	99.8	101.0	96.7	103.4	100.3	103.8	111.0	116.0
12月	102.6	97.3	100.6	103.5	93.1	95.8	96.5	95.7	109.3	114.1	
2025年1月	96.0	96.8	106.8	117.2	81.0	92.2	96.8	91.7	95.1	99.7	
【前年同月比(%)】	7.6	10.0	9.3	12.8	▲ 1.3	10.3	0.3	11.8	5.0	6.2	▲ 2.8
季 節 調 整 指 数	2023年12月	110.5	108.0	105.3	109.5	93.8	109.3	120.7	109.2	114.6	121.1
	2024年1月	99.0	97.2	100.3	105.0	89.9	93.7	113.5	90.6	99.8	104.1
	2月	107.2	104.4	106.0	112.1	91.0	103.4	102.0	103.0	109.2	113.7
	3月	103.8	98.2	99.5	104.8	87.6	97.9	101.1	98.0	108.9	114.4
	4月	96.9	90.5	96.1	97.5	92.3	88.0	101.8	87.0	104.6	108.8
	5月	110.9	111.3	125.5	137.0	97.1	104.7	99.6	104.2	109.6	114.4
	6月	97.2	85.8	95.1	96.5	89.1	82.0	82.3	82.4	112.1	118.9
	7月	107.4	104.8	116.8	126.2	90.8	99.8	86.8	100.7	111.3	116.6
	8月	106.1	103.7	106.7	113.7	87.0	102.3	91.1	104.4	108.5	113.9
	9月	112.8	110.7	102.7	108.4	89.7	114.8	98.3	116.6	116.8	124.7
	10月	103.9	107.5	115.7	124.4	92.6	104.2	93.0	106.0	101.9	106.2
	11月	103.0	101.8	97.2	102.5	91.0	105.8	89.6	108.0	106.3	111.0
	12月	99.9	93.2	93.2	94.4	89.2	93.5	90.4	94.8	109.7	115.5
2025年1月	106.6	106.9	109.6	118.4	88.7	103.4	113.9	101.4	104.8	110.5	
【前月比(%)】	6.7	14.7	17.6	25.4	▲ 0.6	10.6	26.0	7.0	▲ 4.5	▲ 4.3	▲ 5.8

第2-2表 埼玉県鉱工業 出荷指数（特殊分類）

(2020年=100)

項目	鉱工業総合	最終需要財	投資財			消費財			生産財	鉱工業用生産財	その他用生産財	
			資本財	建設財		耐久消費財	非耐久消費財					
ウエイト	10,000.0	6,002.6	1,882.7	1,390.2	492.5	4,119.9	777.0	3,342.9	3,997.4	3,389.6	607.8	
品目数	224	117	69	42	27	48	11	37	107	96	11	
原 指 数	2020年平均	100.0	100.0	100.0	100.0	100.0	100.0	100.0	100.0	100.0	100.0	100.0
	2021年平均	103.5	100.1	102.8	103.7	100.3	98.9	90.3	100.9	108.6	110.6	97.9
	2022年平均	105.0	102.1	105.8	108.1	99.2	100.3	81.2	104.8	109.4	112.5	92.3
	2023年平均	106.2	108.5	113.3	119.4	96.1	106.2	94.5	109.0	102.8	106.0	85.2
	2024年平均	102.4	105.1	109.4	115.6	91.8	103.1	94.9	105.0	98.4	101.4	81.8
	2023年12月	111.3	116.4	117.0	124.5	95.9	116.2	119.7	115.4	103.5	106.7	85.6
	2024年1月	100.4	110.8	105.9	113.6	84.2	113.0	96.4	116.8	84.9	86.8	74.3
	2月	98.4	100.8	107.0	112.4	91.8	97.9	103.2	96.7	94.8	96.5	85.3
	3月	104.4	104.4	117.7	126.6	92.7	98.3	113.9	94.7	104.4	107.4	87.8
	4月	105.2	109.5	107.0	113.3	89.3	110.7	93.2	114.7	98.8	101.4	83.9
	5月	97.7	100.0	115.0	124.2	89.1	93.2	80.1	96.2	94.3	97.3	77.4
	6月	102.5	102.2	111.0	118.0	91.2	98.1	90.7	99.9	103.1	107.4	78.6
	7月	113.8	119.9	124.1	134.9	93.7	117.9	94.0	123.5	104.7	108.8	82.0
	8月	96.5	100.9	99.9	107.2	79.4	101.3	78.5	106.6	90.0	92.8	74.4
	9月	100.6	100.0	102.0	104.5	94.9	99.0	91.7	100.7	101.6	105.3	81.1
	10月	105.0	107.3	116.1	121.4	101.4	103.2	97.5	104.6	101.6	104.4	85.8
	11月	100.3	99.2	104.0	105.5	99.7	97.1	103.0	95.7	101.8	104.7	85.4
12月	103.8	105.8	102.9	105.9	94.4	107.2	96.4	109.7	100.7	103.5	85.1	
2025年1月	92.9	95.2	108.0	116.6	83.8	89.3	97.4	87.5	89.6	92.6	72.8	
【前年同月比(%)】	▲ 7.5	▲ 14.1	2.0	2.6	▲ 0.5	▲ 21.0	1.0	▲ 25.1	5.5	6.7	▲ 2.0	
季 節 調 整 指 数	2023年12月	109.4	113.1	110.6	117.1	92.4	116.4	121.7	114.2	104.1	108.1	83.2
	2024年1月	110.6	121.8	110.2	116.4	90.6	127.1	118.1	130.2	93.4	95.7	78.7
	2月	103.5	107.4	111.8	120.6	89.2	104.1	98.7	106.5	98.1	100.0	86.6
	3月	95.0	94.4	104.8	111.3	86.5	88.5	97.9	86.8	97.6	100.5	80.9
	4月	101.3	104.1	108.4	113.4	96.0	102.1	100.3	102.5	96.9	99.3	83.0
	5月	108.1	112.3	135.7	148.9	100.9	102.8	98.7	102.8	100.9	103.9	84.7
	6月	99.2	99.4	103.4	108.4	91.3	97.3	85.7	99.6	98.2	101.8	79.6
	7月	109.5	116.3	124.5	136.0	91.9	111.8	83.2	118.5	99.8	102.7	83.7
	8月	103.3	106.4	107.1	114.4	86.1	105.7	93.1	108.5	98.9	102.0	82.6
	9月	99.6	98.7	98.9	101.6	91.1	98.4	90.0	100.7	100.9	105.2	78.0
	10月	102.1	105.0	113.9	121.0	95.5	100.4	90.8	102.1	97.9	100.9	80.9
	11月	98.7	99.0	105.0	107.3	93.7	99.5	96.0	101.1	98.1	100.9	81.2
	12月	99.7	99.9	96.0	98.2	90.2	103.4	92.6	104.8	99.4	102.6	81.9
2025年1月	102.3	104.6	112.4	119.5	90.2	100.5	119.3	97.5	98.5	102.1	77.1	
【前月比(%)】	2.6	4.7	17.1	21.7	0.0	▲ 2.8	28.8	▲ 7.0	▲ 0.9	▲ 0.5	▲ 5.9	

第2-3表 埼玉県鉱工業 在庫指数（特殊分類）

(2020年=100)

項目	鉱工業総合	最終需要財	投資財			消費財			生産財	鉱工業用生産財	その他用生産財	
			資本財	建設財		耐久消費財	非耐久消費財					
ウエイト	10,000.0	4,376.4	3,383.7	2,297.7	1,086.0	992.7	448.6	544.1	5,623.6	5,422.3	201.3	
品目数	123	61	41	22	19	20	8	12	62	57	5	
原 指 数	2020年末	97.9	100.2	96.3	95.6	97.9	113.2	118.6	108.8	96.1	95.9	101.6
	2021年末	96.1	93.2	83.7	78.7	94.3	125.5	155.6	100.7	98.3	98.3	97.1
	2022年末	96.9	93.0	89.9	86.2	97.8	103.7	107.9	100.2	100.0	100.5	86.2
	2023年末	98.5	97.5	94.2	94.3	94.1	108.6	126.6	93.8	99.3	99.6	91.5
	2024年末	102.0	106.3	105.7	112.6	90.9	108.3	125.9	93.7	98.6	98.7	98.0
	2023年12月末	98.5	97.5	94.2	94.3	94.1	108.6	126.6	93.8	99.3	99.6	91.5
	2024年1月末	97.9	94.8	91.7	92.3	90.3	105.3	120.7	92.6	100.4	100.8	91.6
	2月末	99.3	97.7	96.1	97.7	92.9	102.9	116.8	91.4	100.6	100.9	92.7
	3月末	96.7	94.7	93.6	93.9	93.0	98.4	111.8	87.3	98.2	98.5	91.0
	4月末	97.4	95.3	94.0	95.1	91.6	99.7	115.5	86.6	99.1	99.4	90.6
	5月末	97.4	94.3	93.0	92.7	93.8	98.5	108.6	90.2	99.8	100.2	89.1
	6月末	99.0	93.9	93.8	91.6	98.6	94.0	94.7	93.3	103.0	103.4	91.3
	7月末	98.8	94.4	93.1	93.0	93.2	98.8	105.0	93.8	102.2	102.4	94.7
	8月末	98.5	97.0	96.3	96.8	95.1	99.6	102.0	97.6	99.6	99.8	94.8
	9月末	101.0	101.0	100.5	104.2	92.7	102.5	112.4	94.4	101.1	101.0	103.1
	10月末	101.3	102.1	100.2	105.2	89.6	108.5	125.5	94.4	100.7	100.8	98.0
	11月末	102.4	102.7	100.7	106.0	89.5	109.3	123.7	97.5	102.2	102.2	101.6
	12月末	102.0	106.3	105.7	112.6	90.9	108.3	125.9	93.7	98.6	98.7	98.0
	2025年1月末	102.9	108.3	108.1	119.0	85.1	108.8	127.9	93.0	98.7	98.9	92.2
	【前年同月比(%)】	5.1	14.2	17.9	28.9	▲ 5.8	3.3	6.0	0.4	▲ 1.7	▲ 1.9	0.7
季 節 調 整 指 数	2023年12月末	99.2	97.1	95.7	97.5	91.9	100.8	113.8	90.5	100.3	100.7	89.2
	2024年1月末	96.8	93.2	90.9	91.3	89.3	99.8	108.3	91.7	99.3	99.5	92.9
	2月末	98.4	95.6	94.2	95.0	92.3	101.9	114.5	91.3	100.4	100.7	92.2
	3月末	99.6	99.6	96.9	99.6	95.4	103.1	120.0	89.6	100.8	101.0	92.0
	4月末	98.6	97.1	96.7	97.1	95.1	101.9	115.4	91.2	100.1	100.2	95.8
	5月末	96.5	93.5	91.9	91.0	94.4	100.0	108.3	94.2	98.7	98.9	93.4
	6月末	97.3	93.2	93.0	89.7	98.6	95.3	98.4	92.7	100.7	101.0	91.0
	7月末	97.1	92.5	89.7	88.1	93.8	101.0	110.9	93.0	100.5	100.6	95.4
	8月末	98.2	94.9	93.3	92.3	94.4	100.1	101.0	99.2	101.0	101.2	97.2
	9月末	102.4	102.8	101.7	105.9	92.5	108.7	126.5	94.0	102.1	102.1	102.0
	10月末	102.4	103.8	101.7	107.8	88.4	110.6	132.6	92.6	101.1	101.4	93.4
	11月末	102.2	103.2	102.9	110.4	88.4	103.9	116.6	93.0	101.3	101.6	96.0
	12月末	102.7	105.8	107.3	116.5	88.8	100.5	113.2	90.4	99.6	99.8	95.5
	2025年1月末	101.7	106.5	107.1	117.7	84.2	103.2	114.7	92.1	97.6	97.7	93.5
【前月比(%)】	▲ 1.0	0.7	▲ 0.2	1.0	▲ 5.2	2.7	1.3	1.9	▲ 2.0	▲ 2.1	▲ 2.1	

第2-4表 埼玉県鉱工業 在庫率指数（特殊分類）

(2020年=100)

項目	鉱工業総合	最終需要財	投資財			消費財			生産財	鉱工業用生産財	その他用生産財
			資本財	建設財	耐久消費財	非耐久消費財					
ウエイト	9,996.6	4,376.4	3,383.7	2,297.7	1,086.0	992.7	448.6	544.1	5,620.2	5418.9	201.3
品目数	122	61	41	22	19	20	8	12	61	56	5
原 指 数	2020年平均	100.0	100.0	100.0	100.0	100.0	100.0	100.0	100.0	100.0	100.0
	2021年平均	93.5	91.7	85.4	80.0	96.8	113.3	122.9	105.3	94.8	94.8
	2022年平均	98.8	94.5	88.5	83.2	99.8	114.8	114.2	115.4	102.1	102.7
	2023年平均	114.7	102.2	94.1	90.2	102.2	129.8	154.5	109.5	124.4	125.7
	2024年平均	416.8	106.7	102.9	101.6	105.8	119.6	136.0	106.1	658.2	678.8
	2023年12月	124.2	100.4	95.0	93.9	97.4	118.6	139.6	101.3	142.7	144.2
	2024年1月	121.1	104.2	101.2	98.2	107.6	114.6	135.1	97.7	134.2	135.5
	2月	115.2	98.9	97.3	94.1	104.1	104.5	125.5	87.2	127.9	129.3
	3月	116.9	86.1	84.7	75.8	103.7	90.9	106.6	77.9	140.8	142.7
	4月	131.9	93.8	93.0	87.2	105.2	96.5	126.1	72.0	161.6	164.2
	5月	377.0	103.6	98.4	91.6	113.0	121.2	145.6	101.1	589.9	607.9
	6月	250.1	101.3	96.5	87.7	115.2	117.5	129.0	108.1	366.1	375.8
	7月	130.4	102.8	90.6	85.7	101.1	144.3	139.9	147.9	151.9	154.0
	8月	3241.2	117.1	109.4	102.0	125.1	143.3	149.3	138.3	5673.9	5880.3
	9月	129.2	113.4	108.5	111.5	102.2	130.0	148.5	114.8	141.5	142.6
	10月	117.0	104.3	97.5	100.7	90.5	127.5	154.9	104.9	126.9	127.7
	11月	134.0	116.5	115.1	125.2	93.7	121.6	133.6	111.8	147.5	148.8
	12月	137.1	138.7	143.1	159.7	108.2	123.5	137.6	111.8	135.8	136.9
	2025年1月	3230.0	133.8	137.0	145.6	118.9	122.9	165.3	87.8	5641.0	5846.9
【前年同月比(%)】	2,567.2	28.4	35.4	48.3	10.5	7.2	22.4	▲ 10.1	4,103.4	4,215.1	▲ 2.0
季 節 調 整 指 数	2023年12月	124.0	98.3	92.9	89.8	97.2	117.6	128.2	106.3	143.1	144.7
	2024年1月	108.7	96.1	96.6	95.6	93.7	109.1	119.2	95.2	117.9	118.4
	2月	113.0	101.1	97.0	92.4	106.6	113.2	132.8	96.6	125.2	126.5
	3月	138.7	113.9	109.0	105.2	113.6	126.2	142.2	111.1	155.5	157.4
	4月	129.5	90.0	84.5	73.6	111.5	113.4	132.2	98.1	163.7	165.4
	5月	345.8	96.2	87.2	79.2	101.6	122.1	133.2	114.8	530.5	544.9
	6月	250.7	99.1	96.7	89.0	114.4	105.4	131.3	87.9	366.2	376.5
	7月	130.9	98.2	89.3	83.4	103.5	128.8	138.5	110.4	156.7	158.7
	8月	2936.4	105.6	97.7	90.3	111.2	125.7	127.6	134.8	5287.4	5471.1
	9月	138.9	124.9	123.6	135.6	106.7	128.1	163.2	107.4	148.9	150.4
	10月	123.3	106.1	101.6	109.2	99.9	125.0	161.9	98.3	138.5	139.7
	11月	143.0	118.8	119.5	130.5	97.8	117.0	132.3	105.0	159.8	163.5
	12月	136.9	135.8	139.9	152.7	108.0	122.5	126.4	117.3	136.2	137.4
2025年1月	2898.9	123.4	130.8	141.8	103.5	117.0	145.8	85.5	4955.2	5107.4	
【前月比(%)】	2,017.5	▲ 9.1	▲ 6.5	▲ 7.1	▲ 4.2	▲ 4.5	15.3	▲ 27.1	3,538.2	3,617.2	▲ 4.1

－ 利 用 上 の 注 意 －

基準年次 令和2年（2020年）
採用品目 生産212品目、出荷212品目、在庫115品目
季節調整 センサス局法（X-12-ARIMA）

この情報は、インターネットでも御覧になれます。



<https://www.pref.saitama.lg.jp/theme/tokei/index.html>

令和7年(2025年)3月発行
埼玉県総務部統計課 経済分析担当
〒330-9301 さいたま市浦和区高砂3-15-1
TEL 048-830-2327（直通）
FAX 048-822-3758