

埼玉県鉱工業指数

令和2年（2020年）基準

令和6年（2024年）12月分



埼玉県マスコット「さいたまっち」「コバトン」

令和7年（2025年）2月発行

埼玉県総務部統計課

令和6年(2024年)12月 埼玉県鉱工業指数 概要

○ 総合指数の動向

令和6年(2024年)12月の鉱工業指数は、生産が99.9で3か月連続の低下となった。出荷は99.7で2か月ぶりの上昇となった。また、在庫は102.7で3か月ぶりの上昇、在庫率は136.9で2か月ぶりの低下となった。

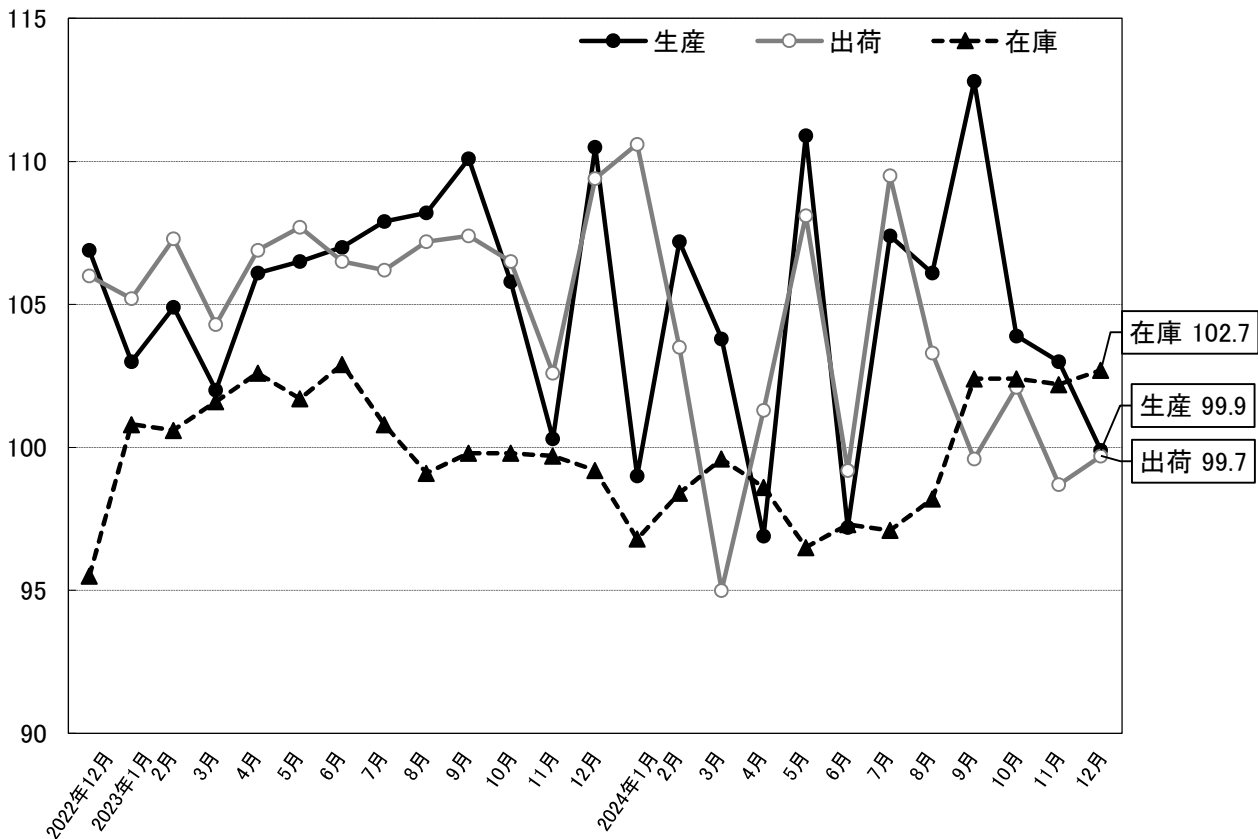
(2020年=100)

	埼玉県			全国		
	指数	前月比	前年同月比	指数	前月比	前年同月比
生産	99.9	▲ 3.0%	▲ 7.8%	101.6	▲ 0.2%	▲ 1.6%
出荷	99.7	1.0%	▲ 6.7%	100.0	0.2%	▲ 2.7%
在庫	102.7	0.5%	3.6%	100.6	▲ 0.7%	▲ 2.0%
在庫率	136.9	▲ 4.3%	10.4%	106.4	▲ 1.4%	2.1%

※ 指数と前月比は季節調整済み(X-12-ARIMA)、前年同月比は原指数、全国は確報値による。

○ 総合指数の推移

(2020年=100)



○ 上昇・低下に影響した主な業種と品目

業種は、生産、出荷、在庫の各指数の前月比に与える影響の大きいものから順に上位4業種について記載しています。

(1) 生産

		業種	前月比 *	主な品目
上昇	10業種	輸送機械工業	17.6%	普通トラック、乗用車、機関部品
		食料品工業	3.1%	アイスクリーム、チョコレート類、粉乳
		情報通信機械工業	9.3%	ガス警報器、交換機、搬送装置
		非鉄金属工業	3.7%	ダイカスト、電力用電線・ケーブル、アルミニウム圧延製品
低下	13業種	化学工業	▲ 24.4%	医薬品、化粧品、シンナー
		業務用機械工業	▲ 16.8%	医療用機械器具、試験機
		生産用機械工業	▲ 18.4%	半導体製造装置、整地機械、食料品加工機械
		プラスチック製品工業	▲ 4.4%	プラスチック製容器、合成皮革、その他のプラスチック製品

(2) 出荷

		業種	前月比 *	主な品目
上昇	10業種	化学工業	6.9%	医薬品、ウレタンフォーム、ビタミン含有保健剤
		輸送機械工業	6.1%	普通トラック、機関部品、輸送機械用エアコン
		情報通信機械工業	10.2%	搬送装置、交換機、カーオーディオ
		パルプ・紙・紙加工品工業	5.4%	段ボール原紙、衛生用紙、特殊印刷用紙
低下	11業種	生産用機械工業	▲ 23.4%	半導体製造装置、研削盤、マシニングセンタ
		業務用機械工業	▲ 15.8%	医療用機械器具、試験機
		汎用機械工業	▲ 3.9%	空気圧機器、固定比減速機、エレベータ
		プラスチック製品工業	▲ 5.1%	プラスチック製容器、合成皮革、プラスチック製建材

横ばい2業種

(3) 在庫

		業種	前月比 *	主な品目
上昇	11業種	生産用機械工業	6.0%	マシニングセンタ、刈払機、研削盤
		情報通信機械工業	3.8%	ガス警報器
		非鉄金属工業	2.7%	伸銅製品、電力用電線・ケーブル、アルミニウム圧延製品
		電子部品・デバイス工業	3.2%	混成集積回路、整流素子、トランジスタ
低下	9業種	金属製品工業	▲ 8.0%	スチール製缶、ばね
		窯業・土石製品工業	▲ 3.6%	ポルトランドセメントクリンカ、ガラス基礎製品、遠心力鉄筋コンクリートパイプ
		食料品工業	▲ 14.3%	精米、小麦粉
		プラスチック製品工業	▲ 1.2%	プラスチック製容器、強化プラスチック製品、その他のプラスチック製品

横ばい1業種

* 季節調整済指数の前月比。

< 資料 >

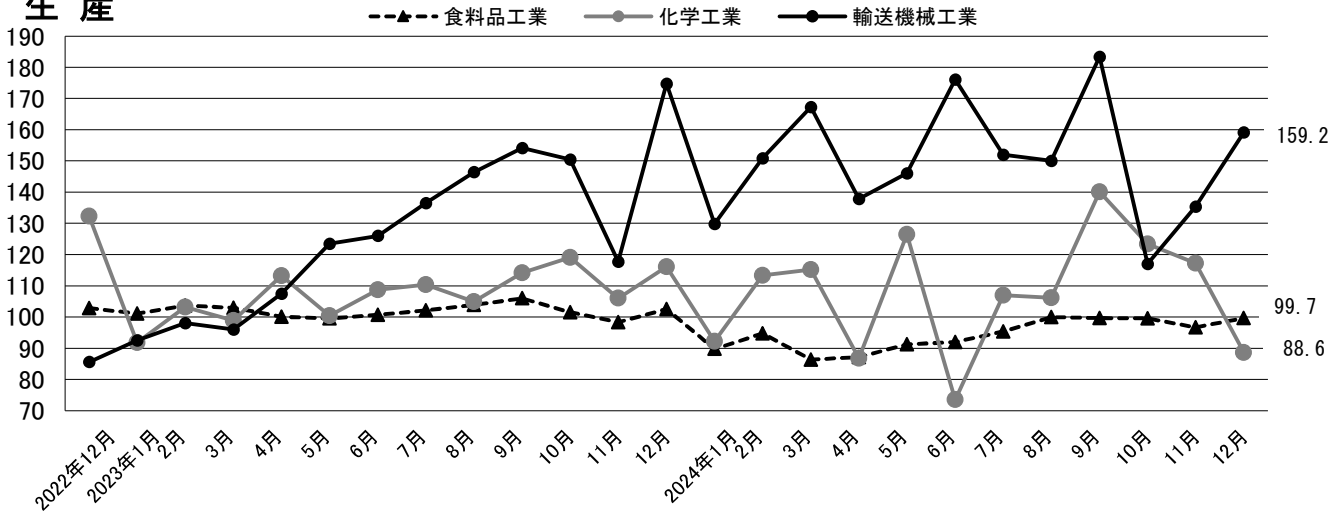
○ 埼玉県・全国鉱工業生産指数の推移

(2020年=100)

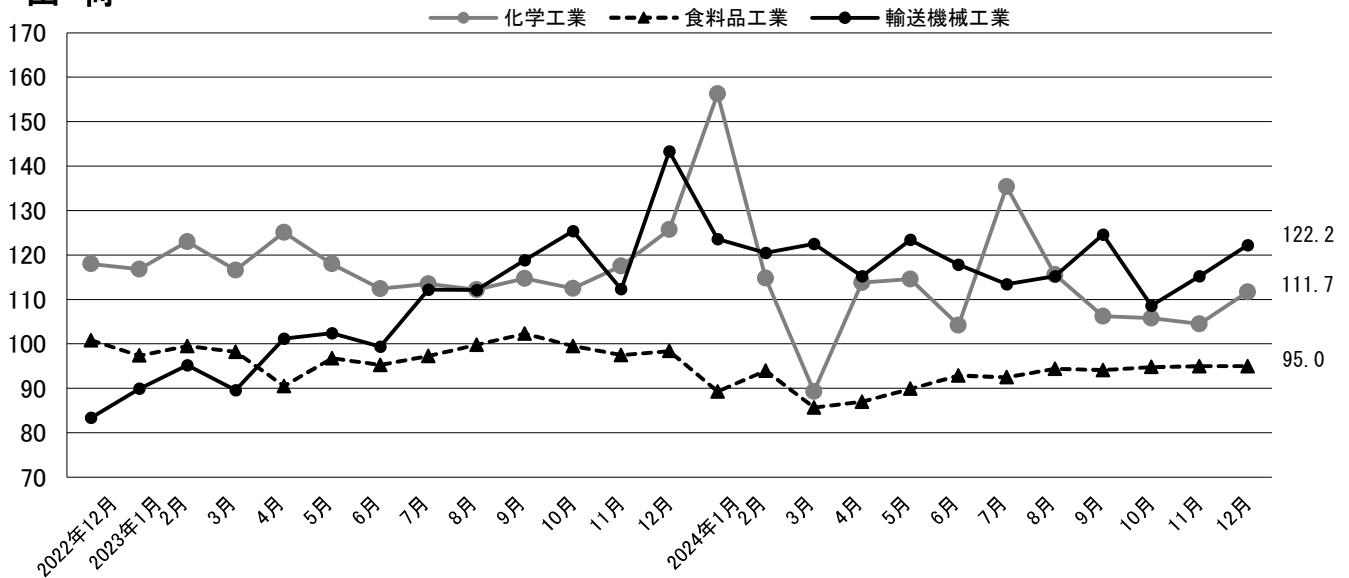
	埼 玉 県				全 国			
	季節調整済指数		原指数		季節調整済指数		原指数	
		前月比		前年同月比		前月比		前年同月比
2022年平均	—	—	105.1	0.8%	—	—	105.3	▲ 0.1%
2023年平均	—	—	105.9	0.8%	—	—	103.9	▲ 1.3%
2024年平均	—	—	103.9	▲ 1.9%	—	—	101.5	▲ 2.3%
2023年11月	100.3	▲ 5.2%	104.3	—	103.8	▲ 0.6%	106.9	▲ 1.6%
12月	110.5	10.2%	111.3	4.3%	105.0	1.2%	106.4	▲ 1.1%
2024年1月	99.0	▲ 10.4%	89.2	▲ 3.7%	98.0	▲ 6.7%	92.4	▲ 1.5%
2月	107.2	8.3%	99.4	2.3%	97.4	▲ 0.6%	97.0	▲ 3.9%
3月	103.8	▲ 3.2%	109.5	0.3%	101.7	4.4%	110.0	▲ 6.2%
4月	96.9	▲ 6.6%	102.1	▲ 6.5%	100.8	▲ 0.9%	100.7	▲ 1.8%
5月	110.9	14.4%	100.2	2.7%	104.4	3.6%	97.7	1.1%
6月	97.2	▲ 12.4%	106.6	▲ 10.0%	100.0	▲ 4.2%	99.7	▲ 7.9%
7月	107.4	10.5%	113.2	1.4%	103.1	3.1%	108.2	2.9%
8月	106.1	▲ 1.2%	97.7	▲ 3.4%	99.7	▲ 3.3%	91.4	▲ 4.9%
9月	112.8	6.3%	111.2	3.2%	101.3	1.6%	104.2	▲ 2.6%
10月	103.9	▲ 7.9%	109.1	▲ 1.5%	104.1	2.8%	107.8	1.4%
11月	103.0	▲ 0.9%	106.1	1.7%	101.8	▲ 2.2%	104.0	▲ 2.7%
12月	99.9	▲ 3.0%	102.6	▲ 7.8%	101.6	▲ 0.2%	104.7	▲ 1.6%

○ 県内主要業種の指数推移

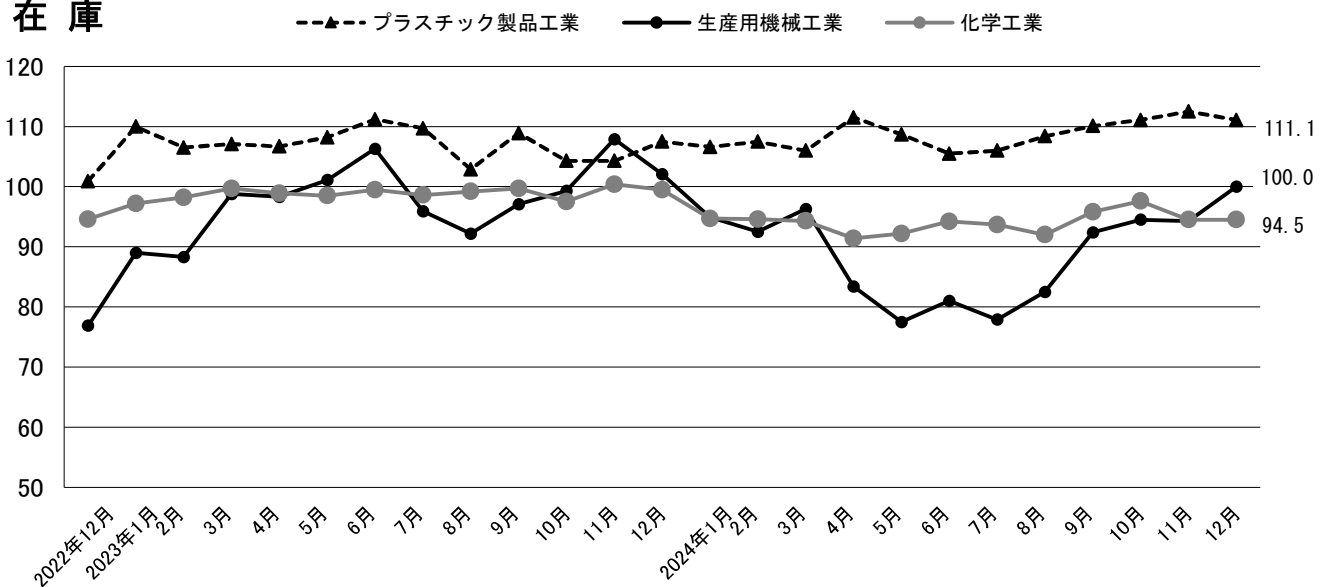
生産



出荷



在庫



第1-1表 埼玉県鉱工業 生産指数（業種分類）

項目	鉱工業総合	製造工業総合	鉄鋼業	非鉄金属工業	金属製品工業	汎用機械工業	生産用機械工業	業務用機械工業	電子部品・デバイス工業	電気機械工業	情報通信機械工業	輸送機械工業	
ウエイト	10,000.0	9,991.9	192.2	351.8	268.2	670.0	380.8	259.1	301.7	377.7	187.3	1,042.7	
品目数	212	210	12	8	9	13	12	6	13	23	6	10	
原 指 数	2020年平均	100.0	100.0	100.0	100.0	100.0	100.0	100.0	100.0	100.0	100.0	100.0	
	2021年平均	104.3	104.3	108.9	109.8	105.3	127.4	101.4	103.8	118.9	122.1	112.6	94.9
	2022年平均	105.1	105.1	106.6	105.8	102.9	136.5	85.5	119.7	98.6	129.6	115.3	93.4
	2023年平均	105.9	106.0	102.1	94.1	95.5	125.5	78.7	137.0	75.0	116.9	117.1	126.8
	2024年平均	103.9	103.9	93.9	89.9	93.0	113.7	94.9	110.9	60.9	103.2	113.5	150.9
	2023年11月	104.3	104.3	104.2	102.7	91.9	116.4	67.8	111.4	74.6	104.1	98.8	134.3
	12月	111.3	111.3	94.9	95.8	85.1	124.7	117.4	101.7	69.8	113.0	102.1	168.8
	2024年1月	89.2	89.2	92.2	87.8	79.4	95.9	98.3	104.9	49.2	98.5	107.8	110.2
	2月	99.4	99.4	96.4	94.8	92.7	103.8	70.0	117.1	61.0	109.0	104.4	145.9
	3月	109.5	109.5	102.3	95.9	98.7	123.0	95.1	121.2	72.4	100.4	109.6	181.9
	4月	102.1	102.1	98.0	91.2	96.7	110.5	83.7	112.6	69.2	96.4	111.8	133.4
	5月	100.2	100.2	90.8	85.9	92.8	109.4	116.1	113.5	62.7	97.6	117.3	125.2
	6月	106.6	106.6	96.4	90.5	94.5	117.5	76.2	135.0	66.5	97.9	107.4	189.2
	7月	113.2	113.2	91.6	96.2	96.4	117.4	127.1	133.7	64.2	106.8	121.9	170.4
	8月	97.7	97.8	79.4	75.7	80.2	103.7	114.5	95.8	53.3	87.5	115.2	133.7
	9月	111.2	111.2	101.6	92.5	92.0	117.6	90.6	99.2	63.5	109.3	107.6	183.8
	10月	109.1	109.1	97.7	97.0	103.6	120.2	144.4	95.5	60.0	117.2	118.8	123.8
11月	106.1	106.1	94.6	87.5	100.0	119.5	61.5	111.1	57.0	108.7	116.9	150.0	
12月	102.6	102.6	85.9	83.4	89.4	126.1	61.2	91.1	52.0	109.6	122.9	163.0	
【前年同月比(%)】	▲ 7.8	▲ 7.8	▲ 9.5	▲ 12.9	5.1	1.1	▲ 47.9	▲ 10.4	▲ 25.5	▲ 3.0	20.4	▲ 3.4	
季 節 調 整 指 数	2023年11月	100.3	100.4	98.4	93.1	86.1	119.5	68.9	110.0	70.3	105.1	99.5	117.7
	12月	110.5	110.5	94.8	97.6	89.4	118.9	100.4	105.1	71.3	115.8	109.6	174.8
	2024年1月	99.0	99.0	98.1	95.1	84.3	106.0	96.7	99.0	50.5	98.3	113.3	129.8
	2月	107.2	107.3	100.5	95.7	96.9	110.3	95.4	113.2	65.4	108.7	109.2	150.9
	3月	103.8	103.8	99.5	88.5	93.1	107.0	108.0	102.0	67.1	91.9	106.0	167.3
	4月	96.9	96.9	95.3	90.1	95.8	112.9	72.2	111.8	69.5	94.8	101.9	137.8
	5月	110.9	110.9	94.2	97.4	97.5	114.3	168.5	138.5	66.5	104.4	121.3	146.0
	6月	97.2	97.2	92.9	88.3	94.5	104.1	58.9	137.1	63.9	90.7	106.7	176.1
	7月	107.4	107.4	90.7	94.4	91.6	115.0	135.7	132.9	62.3	102.9	112.9	152.0
	8月	106.1	106.1	91.7	87.6	87.6	116.8	110.7	110.0	58.5	100.3	117.0	150.0
	9月	112.8	112.8	98.8	90.0	88.3	114.2	94.1	99.5	62.0	112.2	104.7	183.4
	10月	103.9	103.9	89.9	89.7	99.2	123.0	129.7	93.4	58.3	116.2	124.0	117.0
	11月	103.0	103.0	88.6	80.2	94.8	123.5	63.1	111.0	54.4	111.0	118.7	135.4
12月	99.9	100.0	87.2	83.2	91.9	118.7	51.5	92.3	51.9	109.8	129.7	159.2	
【前月比(%)】	▲ 3.0	▲ 2.9	▲ 1.6	3.7	▲ 3.1	▲ 3.9	▲ 18.4	▲ 16.8	▲ 4.6	▲ 1.1	9.3	17.6	

(2020年=100)

窯業・土石製品工業	化学工業	プラスチック製品工業	パルプ・紙・紙加工品工業	繊維工業	食料品工業	その他工業総合							鉱業
							ゴム製品工業	皮革製品工業	家具工業	印刷業	木材・木製品工業	その他工業	
288.1	1,598.0	684.3	380.0	58.0	2,043.8	908.2	103.9	9.2	10.9	655.9	40.1	88.2	8.1
16	8	12	6	8	28	20	4	1	2	3	4	6	2
100.0	100.0	100.0	100.0	100.0	100.0	100.0	100.0	100.0	100.0	100.0	100.0	100.0	100.0
97.4	96.9	105.4	103.6	95.6	102.9	100.6	111.4	80.0	88.4	98.4	102.9	107.2	96.3
96.9	106.6	111.0	103.3	85.3	101.5	95.2	114.6	83.6	67.8	91.1	83.3	112.8	94.8
94.6	107.7	116.4	97.4	86.7	101.8	88.9	114.4	90.5	60.9	83.1	75.0	111.6	92.3
86.9	105.7	118.5	96.7	85.8	94.3	85.0	103.7	84.5	83.8	79.9	72.8	106.4	90.8
97.9	107.8	119.6	101.4	98.0	96.0	94.3	128.9	68.1	61.3	87.0	108.7	107.7	106.2
100.5	125.4	107.8	99.9	89.2	96.3	89.3	119.2	75.0	66.7	83.7	90.2	99.6	111.2
79.0	82.2	107.3	88.8	87.0	81.9	78.7	105.7	91.2	59.1	72.4	71.9	98.1	66.6
86.5	100.2	115.1	90.1	91.1	86.5	86.7	101.5	61.8	90.5	82.4	69.2	111.1	98.9
91.0	108.2	115.0	101.6	90.8	93.9	88.9	102.5	70.6	80.9	85.9	69.5	106.8	93.4
85.3	105.1	122.8	102.1	99.8	93.7	86.3	101.1	98.5	86.8	80.7	98.0	104.1	91.1
87.3	104.4	122.3	92.3	83.7	89.5	82.2	105.5	78.4	86.5	75.6	79.2	105.0	94.6
90.3	94.8	121.0	98.3	73.2	95.4	82.8	103.3	74.8	74.7	77.5	69.1	105.8	96.5
81.9	121.4	128.5	103.4	80.6	100.0	86.3	109.6	109.8	94.2	79.7	70.4	111.8	53.8
82.6	94.6	114.4	83.8	72.6	100.6	77.6	83.0	86.8	73.2	73.8	64.4	104.7	89.7
79.6	121.6	125.0	97.3	80.1	98.7	84.9	101.1	86.3	76.0	80.2	69.1	109.0	88.9
95.1	121.0	117.5	101.5	88.6	102.2	89.7	116.9	94.2	101.4	83.9	77.4	104.6	107.4
91.6	118.3	124.6	100.6	95.9	93.3	88.6	109.2	76.9	91.7	83.7	68.2	111.2	105.9
92.4	97.1	108.9	100.5	85.7	95.7	86.8	105.0	85.1	90.5	82.7	67.2	104.6	102.6
▲ 8.1	▲ 22.6	1.0	0.6	▲ 3.9	▲ 0.6	▲ 2.8	▲ 11.9	13.5	35.7	▲ 1.2	▲ 25.5	5.0	▲ 7.7
90.3	106.0	118.8	96.8	83.1	98.4	88.7	118.2	78.1	58.4	82.2	99.6	103.9	97.2
93.6	116.1	118.9	97.0	84.7	102.6	87.9	122.0	95.8	64.8	81.2	80.9	103.7	95.7
89.7	92.2	121.1	95.9	92.9	89.8	83.0	112.1	92.2	60.8	77.2	74.1	98.9	88.1
86.1	113.3	120.6	102.0	89.7	94.8	88.3	102.5	63.8	82.6	83.8	64.8	112.9	94.9
90.3	115.2	108.9	93.2	81.6	86.4	82.8	94.6	60.7	81.0	79.7	64.2	98.5	86.9
89.1	86.8	113.8	97.2	101.3	87.2	86.7	100.0	82.4	89.9	80.4	96.4	116.2	92.5
91.0	126.5	117.6	99.7	90.6	91.3	89.4	123.1	82.5	98.1	82.6	76.5	110.0	89.5
90.0	73.5	110.5	95.1	81.4	92.0	83.1	99.8	84.5	75.5	79.6	68.9	97.8	125.5
81.4	107.0	118.3	98.3	92.9	95.4	86.9	105.4	98.6	93.1	81.4	75.6	108.0	61.3
87.6	106.2	127.0	96.0	84.9	100.0	85.6	95.2	87.5	78.0	81.1	70.5	113.7	88.8
79.0	140.1	126.7	94.5	76.2	99.7	81.0	98.4	79.2	80.7	75.9	80.8	105.0	83.4
89.3	123.4	117.9	95.8	79.9	99.6	85.2	109.4	94.9	91.8	78.4	80.7	104.1	97.4
84.8	117.2	124.4	96.1	82.4	96.7	83.7	101.6	89.5	89.6	79.4	60.3	108.5	97.1
85.4	88.6	118.9	97.5	79.4	99.7	84.6	104.5	105.5	83.8	79.6	64.6	106.6	88.0
0.7	▲ 24.4	▲ 4.4	1.5	▲ 3.6	3.1	1.1	2.9	17.9	▲ 6.5	0.3	7.1	▲ 1.8	▲ 9.4

第1-2表 埼玉県鉱工業 出荷指数（業種分類）

項目	業種分類											
	鉱工業総合	製造工業総合	鉄鋼業	非鉄金属工業	金属製品工業	汎用機械工業	生産用機械工業	業務用機械工業	電子部品・デバイス工業	電気機械工業	情報通信機械工業	輸送機械工業
ウエイト	10,000.0	9,988.9	368.1	259.1	235.3	864.3	342.5	342.0	233.4	323.5	349.1	1,266.3
品目数	212	210	12	8	9	13	12	6	13	23	6	10
原 指 数	2020年平均	100.0	100.0	100.0	100.0	100.0	100.0	100.0	100.0	100.0	100.0	100.0
	2021年平均	103.5	103.5	108.6	105.2	99.2	130.0	95.2	100.6	110.5	116.9	107.6
	2022年平均	105.0	105.0	105.9	101.9	99.0	140.2	95.5	122.5	97.4	123.8	102.0
	2023年平均	106.2	106.2	101.3	89.6	92.4	128.9	97.5	143.7	74.5	106.2	113.8
	2024年平均	102.4	102.4	93.7	85.3	89.2	115.9	106.3	113.1	73.1	97.4	100.5
	2023年11月	105.6	105.7	106.8	98.0	94.4	120.5	81.5	110.9	76.1	99.0	105.6
	12月	111.3	111.3	96.1	93.0	88.7	125.0	145.7	101.1	71.7	104.2	96.7
	2024年1月	100.4	100.4	90.0	85.6	84.1	98.9	113.5	105.9	58.0	91.1	108.7
	2月	98.4	98.4	94.5	91.8	90.2	106.9	88.0	123.7	61.3	98.3	92.0
	3月	104.4	104.4	100.3	92.8	88.1	121.0	104.1	137.9	69.7	99.9	101.9
	4月	105.2	105.2	96.5	88.6	87.2	115.0	91.1	118.7	69.6	87.0	117.3
	5月	97.7	97.7	91.1	82.5	90.0	113.5	128.5	115.2	70.3	89.1	121.9
	6月	102.5	102.5	94.5	86.6	87.9	118.1	90.7	137.1	81.4	94.3	103.1
	7月	113.8	113.9	94.7	91.1	89.2	122.2	156.6	139.6	84.9	98.2	100.8
	8月	96.5	96.5	82.1	73.9	78.5	105.3	117.2	96.9	76.9	87.3	99.9
	9月	100.6	100.7	97.0	85.2	90.2	116.6	90.8	101.9	75.9	104.0	75.2
10月	105.0	105.0	101.1	90.2	99.9	124.4	146.7	86.7	77.3	109.5	92.4	
11月	100.3	100.2	95.7	80.3	97.0	124.1	74.6	103.3	76.2	102.7	95.6	
12月	103.8	103.8	86.4	74.8	87.9	125.1	73.8	90.8	75.2	107.3	96.6	
【前年同月比(%)】	▲ 6.7	▲ 6.7	▲ 10.1	▲ 19.6	▲ 0.9	0.1	▲ 49.3	▲ 10.2	4.9	3.0	▲ 0.1	▲ 9.8
季 節 調 整 指 数	2023年11月	102.6	102.6	99.3	90.2	87.5	122.0	84.4	112.2	71.9	97.8	105.0
	12月	109.4	109.5	97.6	95.6	87.4	123.8	117.6	99.1	71.9	101.0	107.0
	2024年1月	110.6	110.6	97.7	89.9	84.9	107.3	123.0	106.3	61.9	93.7	111.2
	2月	103.5	103.5	98.2	92.2	89.7	111.6	117.7	118.1	60.6	99.0	97.0
	3月	95.0	95.0	95.6	85.1	83.8	110.0	109.6	108.7	65.9	89.0	95.0
	4月	101.3	101.4	94.0	89.6	93.5	113.8	76.9	120.1	69.2	89.2	125.4
	5月	108.1	108.1	98.4	93.4	102.4	117.0	176.9	143.9	76.4	98.3	120.1
	6月	99.2	99.2	90.8	84.0	90.7	107.3	70.5	136.6	81.9	88.7	100.6
	7月	109.5	109.6	92.6	89.5	87.4	116.6	166.8	142.9	80.9	96.7	93.7
	8月	103.3	103.3	93.6	84.6	86.0	117.3	113.7	109.7	80.0	96.0	103.1
	9月	99.6	99.7	95.0	83.6	85.4	117.6	96.7	99.6	75.6	104.9	69.6
	10月	102.1	102.1	92.5	83.6	92.8	124.1	138.6	89.1	77.4	109.6	94.5
	11月	98.7	98.6	89.1	74.9	90.7	126.7	77.4	104.9	72.5	102.3	95.7
12月	99.7	99.7	87.5	74.9	85.0	121.8	59.3	88.3	74.4	102.4	105.5	
【前月比(%)】	1.0	1.1	▲ 1.8	0.0	▲ 6.3	▲ 3.9	▲ 23.4	▲ 15.8	2.6	0.1	10.2	6.1

(2020年=100)

窯業・土石製品工業	化学工業	プラスチック製品工業	パルプ・紙・紙加工品工業	繊維工業	食料品工業	その他工業総合							鉱業
							ゴム製品工業	皮革製品工業	家具工業	印刷業	木材・木製品工業	その他工業	
190.5	2,048.7	477.3	267.2	70.0	1,529.6	822.0	87.2	8.6	32.1	532.0	26.4	135.7	11.1
16	8	12	6	8	28	20	4	1	2	3	4	6	2
100.0	100.0	100.0	100.0	100.0	100.0	100.0	100.0	100.0	100.0	100.0	100.0	100.0	100.0
97.6	101.7	101.1	103.0	95.8	100.6	99.3	99.1	80.9	89.3	98.4	102.7	105.9	97.2
96.5	110.0	102.0	102.8	89.8	97.7	94.8	103.5	84.8	68.3	91.1	80.9	113.1	97.4
94.1	116.7	94.1	98.1	87.7	97.6	88.7	103.8	87.5	61.8	83.2	70.8	110.4	93.8
87.8	113.8	91.9	96.6	88.3	92.0	85.4	94.9	81.8	84.3	80.0	67.0	104.2	90.9
97.6	116.8	92.2	106.1	93.3	92.5	92.2	117.2	60.5	64.2	87.2	97.1	103.4	102.6
99.8	131.3	89.6	104.5	90.0	92.8	87.9	103.8	68.0	64.9	83.8	80.4	101.6	105.8
79.4	140.9	78.9	81.1	94.5	79.2	78.4	98.2	92.5	52.8	72.5	63.9	96.8	76.4
87.6	103.2	87.2	92.4	104.7	86.2	87.1	94.5	65.3	100.0	82.5	61.7	103.8	99.0
93.1	98.0	92.9	102.1	104.1	91.9	89.1	93.8	84.1	91.1	86.1	61.7	103.0	88.8
89.1	129.8	92.6	103.3	109.1	92.9	86.8	92.7	96.8	82.9	80.9	87.3	106.3	88.5
84.8	100.3	94.2	90.2	80.2	91.4	81.1	94.5	71.6	81.7	75.8	70.4	95.9	97.4
86.2	100.8	98.8	91.7	87.5	98.1	82.8	93.2	55.4	78.0	77.7	61.4	103.3	98.1
88.4	139.3	97.2	104.5	67.6	99.1	87.8	100.5	116.2	90.5	79.9	67.1	112.3	68.9
77.5	112.0	89.9	90.8	71.5	95.8	77.1	77.0	81.5	72.6	74.0	60.5	93.3	90.8
84.3	105.9	95.2	93.1	82.3	92.7	86.4	94.6	97.0	78.8	80.3	66.2	109.8	83.6
99.1	111.4	92.5	102.7	89.7	96.0	91.0	111.9	82.5	92.5	84.1	74.6	107.7	103.9
90.3	101.3	94.5	100.2	88.5	89.4	89.2	97.6	72.2	95.9	83.8	65.2	109.2	102.0
94.1	122.5	88.5	107.0	80.2	90.9	87.7	90.0	66.6	95.3	82.9	64.3	109.2	93.3
▲ 5.7	▲ 6.7	▲ 1.2	2.4	▲ 10.9	▲ 2.0	▲ 0.2	▲ 13.3	▲ 2.1	46.8	▲ 1.1	▲ 20.0	7.5	▲ 11.8
89.0	117.5	94.1	99.1	89.5	97.5	87.3	109.6	76.1	59.8	82.4	89.9	101.6	93.2
93.8	125.7	94.5	99.8	91.9	98.4	86.2	106.7	94.6	62.4	81.5	75.3	101.5	93.4
91.0	156.3	90.1	92.5	98.7	89.3	82.6	100.7	95.7	60.9	77.3	64.8	98.7	93.9
88.5	114.8	92.9	100.0	90.8	94.0	87.4	92.7	64.2	87.7	83.3	58.7	101.5	95.3
90.7	89.3	88.4	93.7	79.7	85.7	82.0	86.4	68.2	79.1	80.2	57.0	90.6	85.9
90.7	113.8	87.6	99.6	94.6	87.0	89.0	92.1	78.7	90.9	80.6	85.0	121.9	92.7
91.7	114.6	92.5	102.0	81.8	89.9	88.9	108.1	81.2	94.3	82.7	67.6	107.4	94.8
86.7	104.2	92.6	90.8	109.5	92.9	82.7	91.6	75.4	79.1	79.9	62.1	95.5	120.2
86.5	135.4	86.7	99.3	87.7	92.5	87.7	95.7	106.0	90.4	81.5	71.3	108.6	73.7
84.7	115.6	93.3	96.9	81.6	94.4	84.7	89.0	81.2	78.6	81.5	66.7	101.3	89.4
82.8	106.2	94.8	92.4	85.4	94.1	82.8	93.0	74.9	76.8	76.1	74.7	105.6	81.3
91.7	105.8	95.4	97.5	88.9	94.8	87.1	107.0	80.6	91.7	78.6	76.4	108.0	94.1
83.2	104.5	97.1	94.7	86.5	95.0	84.8	92.4	92.9	90.2	79.5	58.7	107.3	92.6
86.7	111.7	92.1	99.8	78.9	95.0	85.4	90.3	88.5	90.0	79.9	63.6	109.0	82.6
4.2	6.9	▲ 5.1	5.4	▲ 8.8	0.0	0.7	▲ 2.3	▲ 4.7	▲ 0.2	0.5	8.3	1.6	▲ 10.8

第1-3表 埼玉県鋳工業 在庫指数（業種分類）

項目	業種分類												
	鋳工業総合	製造工業総合	鉄鋼業	非鉄金属工業	金属製品工業	汎用機械工業	生産用機械工業	業務用機械工業	電子部品・デバイス工業	電気機械工業	情報通信機械工業	輸送機械工業	
ウエイト	10,000.0	9,990.0	486.2	686.6	541.7	138.4	1,194.4	21.9	536.8	792.9	572.9	376.3	
品目数	115	113	9	6	4	3	7	2	8	8	2	5	
原 指 数	2020年末	97.9	97.8	95.1	98.6	97.5	95.8	91.0	99.3	103.4	94.2	100.6	121.6
	2021年末	96.1	96.0	103.7	96.2	101.9	101.1	66.8	111.7	98.1	97.6	82.1	156.2
	2022年末	96.9	96.9	104.5	103.9	106.2	104.7	74.7	131.4	103.7	94.5	109.0	70.7
	2023年末	98.5	98.5	111.7	86.4	101.5	120.8	95.0	176.0	74.0	94.2	103.7	107.8
	2024年末	102.0	101.9	109.4	90.6	82.7	91.8	93.0	654.1	83.1	103.9	152.1	121.6
	2023年11月末	99.9	99.8	111.6	89.4	102.0	121.0	102.9	163.5	79.6	98.5	102.6	101.8
	12月末	98.5	98.5	111.7	86.4	101.5	120.8	95.0	176.0	74.0	94.2	103.7	107.8
	2024年1月末	97.9	97.9	113.1	87.8	99.4	115.0	94.5	159.4	62.7	94.9	96.1	98.3
	2月末	99.3	99.3	115.9	88.7	102.6	110.2	96.9	253.5	59.0	94.1	106.6	98.1
	3月末	96.7	96.6	116.6	90.9	105.3	105.2	90.0	362.0	58.4	78.9	111.2	86.7
	4月末	97.4	97.4	119.1	90.1	106.3	105.5	82.6	647.8	56.6	87.7	108.2	106.1
	5月末	97.4	97.4	117.1	90.5	102.5	106.8	80.5	623.5	64.0	90.6	101.1	104.4
	6月末	99.0	98.9	117.0	92.3	104.7	106.6	80.0	622.5	70.3	94.4	107.1	80.4
	7月末	98.8	98.7	113.0	92.0	103.4	105.4	82.6	627.6	72.0	103.0	113.5	89.7
	8月末	98.5	98.5	107.7	87.8	101.9	106.1	90.8	616.6	73.7	97.4	112.7	94.0
	9月末	101.0	101.0	113.7	91.5	99.9	99.1	92.2	645.0	76.6	100.8	130.8	112.4
	10月末	101.3	101.3	110.0	86.4	96.7	97.0	90.7	665.8	80.4	105.6	140.2	119.7
	11月末	102.4	102.3	110.8	87.9	90.6	94.9	89.9	652.9	82.9	107.1	143.7	115.9
	12月末	102.0	101.9	109.4	90.6	82.7	91.8	93.0	654.1	83.1	103.9	152.1	121.6
【前年同月比(%)】	3.6	3.5	▲ 2.1	4.9	▲ 18.5	▲ 24.0	▲ 2.1	271.6	12.3	10.3	46.7	12.8	
季 節 調 整 指 数	2023年11月末	99.7	99.6	114.4	86.7	102.8	126.6	107.9	162.7	77.7	93.4	113.3	86.5
	12月末	99.2	99.2	113.7	83.5	103.1	122.4	102.1	176.9	74.4	92.1	112.3	90.0
	2024年1月末	96.8	96.7	111.9	86.2	101.4	107.7	94.9	172.8	59.5	92.7	102.5	87.1
	2月末	98.4	98.4	111.1	88.0	103.4	109.7	92.5	258.0	62.0	99.9	108.1	100.4
	3月末	99.6	99.5	117.1	92.3	106.6	94.3	96.3	364.5	61.3	100.8	111.9	107.1
	4月末	98.6	98.6	119.4	87.8	105.0	103.6	83.4	660.5	60.1	97.9	101.2	123.6
	5月末	96.5	96.5	112.8	90.2	102.2	109.0	77.5	615.4	64.9	93.3	96.3	121.6
	6月末	97.3	97.3	114.8	94.2	104.0	102.6	81.0	607.9	67.9	90.5	97.7	86.8
	7月末	97.1	97.0	113.5	93.8	102.3	105.2	77.9	610.6	70.5	94.7	107.9	91.1
	8月末	98.2	98.2	111.5	91.1	102.2	110.8	82.5	601.1	72.7	91.9	107.7	86.6
	9月末	102.4	102.4	116.1	93.9	98.0	105.0	92.4	620.6	75.9	97.6	135.4	111.7
	10月末	102.4	102.3	110.3	87.0	95.0	105.0	94.5	677.7	79.2	97.8	145.4	120.5
	11月末	102.2	102.1	113.6	85.2	91.3	99.3	94.3	649.7	81.0	101.5	158.7	98.5
12月末	102.7	102.6	111.3	87.5	84.0	93.0	100.0	657.3	83.6	101.6	164.8	101.5	
【前月比(%)】	0.5	0.5	▲ 2.0	2.7	▲ 8.0	▲ 6.3	6.0	1.2	3.2	0.1	3.8	3.0	

(2020年=100)

窯業・土石製品工業	化学工業	プラスチック製品工業	パルプ・紙・紙加工品工業	繊維工業	食料品工業	その他工業総合							鉱業
							ゴム製品工業	皮革製品工業	家具工業	印刷業	木材・木製品工業	その他工業	
936.6	1,074.1	1,333.0	436.2	259.3	170.8	431.9	217.1	45.3	21.5	—	—	148.0	10.0
14	5	12	6	8	4	10	3	1	2	—	—	4	2
94.7	100.0	93.5	92.7	115.4	112.5	98.7	100.4	82.1	94.6	—	—	101.9	124.0
87.2	94.7	101.3	111.3	116.7	89.6	98.1	112.7	62.9	65.1	—	—	92.1	178.4
93.4	94.4	100.4	122.3	110.4	91.4	96.4	116.2	62.3	77.6	—	—	80.5	137.7
94.8	97.8	105.6	104.0	113.2	80.7	101.5	125.6	73.6	72.1	—	—	78.9	133.6
84.5	92.9	109.1	110.9	112.3	76.7	103.8	124.3	83.5	82.9	—	—	83.1	166.2
92.5	97.1	104.3	111.7	113.7	79.6	100.7	121.2	68.1	65.3	—	—	85.7	120.1
94.8	97.8	105.6	104.0	113.2	80.7	101.5	125.6	73.6	72.1	—	—	78.9	133.6
91.9	96.9	110.6	120.3	111.3	80.0	100.7	123.7	65.7	90.9	—	—	79.0	116.0
92.0	96.9	113.4	116.8	107.2	80.6	101.8	122.1	60.0	83.3	—	—	87.5	120.3
90.6	95.3	110.5	118.7	99.8	84.2	98.7	121.1	44.9	59.4	—	—	87.9	132.3
88.9	93.0	113.5	114.4	98.7	81.3	98.6	121.3	70.2	71.8	—	—	78.0	140.2
93.0	93.1	110.2	115.7	98.5	88.5	103.6	121.9	73.0	85.1	—	—	88.8	138.0
99.4	97.8	107.7	127.7	99.5	86.0	105.3	124.1	82.0	76.2	—	—	89.0	138.3
90.5	95.5	104.6	124.9	102.4	80.4	103.7	123.5	75.0	85.4	—	—	86.2	110.1
97.1	91.0	101.0	113.5	101.6	92.4	109.5	123.4	76.6	86.5	—	—	102.5	110.7
87.4	92.0	105.5	121.7	102.6	78.6	106.8	123.8	63.2	78.3	—	—	99.4	123.6
85.3	93.2	105.5	119.0	103.6	78.9	104.1	119.2	69.9	102.4	—	—	92.6	133.9
85.5	91.4	112.5	121.7	107.9	85.5	104.3	120.4	71.0	92.6	—	—	92.5	145.2
84.5	92.9	109.1	110.9	112.3	76.7	103.8	124.3	83.5	82.9	—	—	83.1	166.2
▲ 10.9	▲ 5.0	3.3	6.6	▲ 0.8	▲ 5.0	2.3	▲ 1.0	13.5	15.0	—	—	5.3	24.4
93.1	100.4	104.3	111.3	106.0	80.2	97.3	121.2	73.1	64.1	—	—	77.2	124.6
93.2	99.5	107.5	112.1	105.0	77.6	99.5	124.8	74.3	69.3	—	—	75.9	128.8
92.2	94.7	106.6	117.4	103.4	84.0	98.4	123.6	65.2	69.5	—	—	74.3	124.1
88.5	94.6	107.5	120.0	103.9	83.2	102.2	123.7	58.1	75.4	—	—	89.5	125.1
93.1	94.3	106.0	125.7	100.6	83.4	103.7	122.7	46.7	85.4	—	—	95.0	128.2
93.3	91.4	111.5	118.8	104.8	77.7	104.4	121.8	79.5	82.4	—	—	90.1	122.5
90.3	92.2	108.7	114.3	105.2	90.2	105.9	122.2	73.6	88.6	—	—	95.0	116.5
99.0	94.2	105.5	122.7	105.2	86.1	104.0	122.1	71.4	75.1	—	—	91.6	145.9
91.8	93.7	106.0	115.1	107.2	80.4	101.2	121.2	63.8	85.9	—	—	87.0	120.9
95.2	92.0	108.4	115.6	107.0	93.2	108.0	123.4	66.7	80.2	—	—	102.7	119.0
87.8	95.8	110.1	121.2	103.1	75.9	108.3	126.3	72.1	92.2	—	—	94.7	123.3
85.8	97.6	111.1	114.5	100.8	80.4	102.7	118.5	81.8	95.8	—	—	86.4	140.9
86.1	94.5	112.5	121.2	100.6	86.1	100.8	120.4	76.3	90.9	—	—	83.3	150.6
83.0	94.5	111.1	119.5	104.2	73.8	101.8	123.5	84.2	79.7	—	—	79.9	160.2
▲ 3.6	0.0	▲ 1.2	▲ 1.4	3.6	▲ 14.3	1.0	2.6	10.4	▲ 12.3	—	—	▲ 4.1	6.4

第1-4表 埼玉県鉱工業 在庫率指数（業種分類）

項目		鉱工業総合	製造工業総合	鉄鋼業	非鉄金属工業	金属製品工業	汎用機械工業	生産用機械工業	業務用機械工業	電子部品・デバイス工業	電気機械工業	情報通信機械工業	輸送機械工業
ウエイト		9,996.6	9,986.6	482.8	686.6	541.7	138.4	1,194.4	21.9	536.8	792.9	572.9	376.3
品目数		114	112	8	6	4	3	7	2	8	8	2	5
原 指 数	2020年平均	100.0	100.0	100.0	100.0	100.0	100.0	100.0	100.0	100.0	100.0	100.0	100.0
	2021年平均	93.5	93.4	95.9	75.1	100.5	117.1	81.4	101.4	88.7	92.3	76.8	113.0
	2022年平均	98.8	98.7	108.1	78.8	103.6	235.5	70.2	109.2	107.1	105.1	94.6	95.2
	2023年平均	114.7	114.7	125.9	88.4	132.0	483.4	103.3	137.2	131.2	108.3	71.2	117.0
	2024年平均	416.8	417.0	132.3	91.1	139.9	21912.7	110.0	526.8	105.6	136.5	82.1	121.2
	2023年11月	110.5	110.5	96.9	80.9	128.4	459.9	114.4	138.0	122.9	110.6	57.7	125.9
	12月	124.2	124.2	117.1	82.2	125.8	1377.2	115.9	193.3	119.7	95.4	65.3	112.7
	2024年1月	121.1	121.1	122.8	88.3	141.7	254.8	116.9	151.4	141.3	123.7	51.0	105.8
	2月	115.2	115.2	129.3	80.3	153.1	410.0	105.4	246.6	105.4	110.3	75.9	97.4
	3月	116.9	116.9	128.6	81.4	138.9	1389.4	81.2	367.8	95.6	73.8	66.5	76.0
	4月	131.9	131.9	136.3	83.8	148.9	1843.9	90.6	624.8	88.4	154.7	47.7	107.0
	5月	377.0	377.2	121.5	91.3	144.4	19107.3	100.9	588.0	93.5	161.3	44.6	137.9
	6月	250.1	250.3	125.0	90.1	150.2	10065.9	101.7	620.1	91.3	124.1	56.2	114.9
	7月	130.4	130.4	134.3	85.5	145.1	1276.7	91.6	616.8	87.6	181.9	60.8	126.1
	8月	3241.2	3244.3	129.2	99.9	153.1	225216.4	119.7	634.2	96.6	161.8	61.2	147.9
	9月	129.2	129.1	231.9	92.4	150.2	611.9	108.1	637.3	110.3	126.6	122.7	148.1
10月	117.0	117.0	102.6	85.7	126.6	690.7	99.4	645.0	110.4	138.8	101.9	145.1	
11月	134.0	134.0	105.3	98.1	112.0	1318.4	137.8	572.3	122.1	142.4	117.4	123.4	
12月	137.1	137.0	120.6	115.9	114.1	766.8	166.3	616.8	124.5	139.1	179.2	124.9	
【前年同月比(%)】		10.4	10.3	3.0	41.0	▲ 9.3	▲ 44.3	43.5	219.1	4.0	45.8	174.4	10.8
季 節 調 整 指 数	2023年11月	118.0	118.0	115.3	84.9	144.3	567.8	120.7	146.8	127.8	115.4	63.0	111.3
	12月	124.0	124.0	126.8	80.0	137.8	1050.1	123.4	172.1	124.0	108.0	56.1	96.8
	2024年1月	108.7	108.6	109.0	78.9	131.2	202.5	108.5	163.8	125.4	126.5	52.4	102.1
	2月	113.0	112.9	115.5	78.5	150.7	440.4	108.8	249.1	115.1	112.7	73.6	117.4
	3月	138.7	138.8	122.2	96.1	151.1	1483.9	126.7	366.2	106.3	120.6	75.7	136.6
	4月	129.5	129.5	127.8	80.7	144.9	1734.0	61.9	575.7	92.3	153.7	42.5	143.8
	5月	345.8	346.1	106.2	81.2	127.9	17673.9	83.0	548.6	86.7	128.0	43.2	140.2
	6月	250.7	250.9	134.1	95.2	144.7	11229.3	116.2	604.9	87.7	115.3	50.2	113.1
	7月	130.9	130.9	138.1	86.3	142.1	1503.2	91.3	648.5	86.8	165.6	54.2	116.9
	8月	2936.4	2939.7	124.2	93.0	148.3	189735.8	103.0	629.5	95.5	136.6	64.7	108.0
	9月	138.9	138.8	244.4	98.5	148.7	707.9	137.0	685.8	110.3	139.1	140.8	139.2
	10月	123.3	123.3	124.2	95.0	136.4	882.3	108.5	680.7	107.0	132.7	123.3	139.2
	11月	143.0	143.1	125.3	102.9	125.9	1627.7	145.4	608.8	127.0	148.6	128.3	109.1
12月	136.9	136.8	130.6	112.9	124.9	584.7	177.1	549.0	128.9	157.5	153.8	107.3	
【前月比(%)】		▲ 4.3	▲ 4.4	4.2	9.7	▲ 0.8	▲ 64.1	21.8	▲ 9.8	1.5	6.0	19.9	▲ 1.6

(2020年=100)

窯業・土石製品工業	化学工業	プラスチック製品工業	パルプ・紙・紙加工品工業	繊維工業	食料品工業	その他工業総合							鉱業
							ゴム製品工業	皮革製品工業	家具工業	印刷業	木材・木製品工業	その他工業	
936.6	1,074.1	1,333.0	436.2	259.3	170.8	431.9	217.1	45.3	21.5	—	—	148.0	10.0
14	5	12	6	8	4	10	3	1	2	—	—	4	2
100.0	100.0	100.0	100.0	100.0	100.0	100.0	100.0	100.0	100.0	—	—	100.0	100.0
96.9	94.9	96.7	107.2	114.6	96.6	100.0	110.5	85.4	79.0	—	—	91.9	153.5
100.6	96.0	98.7	123.5	137.0	88.7	93.3	112.4	73.8	87.3	—	—	72.1	157.0
111.8	104.5	116.9	121.6	138.1	70.7	101.7	122.6	78.7	94.5	—	—	79.0	137.8
116.3	100.1	121.3	122.6	131.4	74.1	118.2	142.3	83.0	91.3	—	—	97.3	144.1
109.5	95.3	114.9	104.7	134.0	66.5	103.2	111.2	104.6	84.1	—	—	93.8	115.9
106.4	101.4	120.8	98.0	131.6	61.9	113.7	129.0	100.6	95.0	—	—	97.8	125.2
121.9	121.0	142.7	146.9	119.2	77.6	112.3	135.2	66.0	148.6	—	—	87.5	150.7
111.9	109.6	133.2	125.5	89.0	71.1	111.0	139.5	85.5	75.8	—	—	82.1	120.7
111.0	99.7	119.2	114.3	87.3	64.1	107.6	140.4	49.6	56.0	—	—	84.7	148.0
113.5	89.6	126.8	109.2	78.2	65.0	109.7	145.4	67.5	77.0	—	—	75.0	158.3
126.7	101.4	115.9	125.8	115.5	78.6	125.2	143.2	94.9	95.8	—	—	112.3	139.7
129.4	110.0	110.9	137.0	111.3	85.7	125.6	144.9	137.7	84.9	—	—	99.5	139.2
107.0	91.1	114.1	119.0	251.0	72.0	108.9	137.2	60.0	85.3	—	—	85.9	157.8
151.6	107.6	114.0	124.3	166.5	98.7	149.1	174.6	87.4	108.0	—	—	136.4	120.5
115.0	97.7	112.5	126.3	143.5	73.6	120.7	147.5	60.6	89.5	—	—	104.4	149.2
94.8	87.3	117.5	118.9	126.2	64.0	106.3	114.0	78.9	102.5	—	—	104.0	127.9
104.8	89.7	121.9	120.6	128.5	78.8	117.7	134.1	91.5	88.6	—	—	105.9	141.5
108.1	96.7	126.5	102.8	160.8	59.8	123.7	152.1	116.6	84.1	—	—	90.0	175.7
1.6	▲ 4.6	4.7	4.9	22.2	▲ 3.4	8.8	17.9	15.9	▲ 11.5	—	—	▲ 8.0	40.3
115.9	107.1	114.8	111.3	127.5	68.9	102.4	119.8	88.6	89.1	—	—	87.2	131.9
107.6	107.4	118.9	113.8	133.7	64.7	107.2	125.5	76.9	94.3	—	—	90.8	135.9
103.6	102.7	118.7	127.4	118.3	70.4	107.9	130.1	64.4	99.6	—	—	93.3	131.7
119.7	101.3	116.6	119.1	115.8	67.8	114.6	141.8	88.6	80.7	—	—	79.3	130.9
117.7	109.4	120.9	132.7	149.1	66.9	128.3	152.6	71.5	100.2	—	—	110.9	149.2
120.8	94.5	131.4	117.2	114.7	68.7	115.2	150.2	97.0	81.1	—	—	78.2	136.3
112.8	89.8	116.9	109.9	143.0	79.8	112.0	124.9	87.7	86.7	—	—	102.2	125.1
127.0	106.0	118.7	134.2	83.4	92.1	126.4	146.7	94.2	84.0	—	—	113.1	127.9
109.6	89.9	128.9	114.6	166.7	70.1	111.9	140.9	57.4	86.9	—	—	90.9	159.8
131.6	102.8	120.1	119.2	155.4	88.9	135.6	156.6	81.9	93.1	—	—	125.0	130.1
118.3	104.7	118.8	131.4	137.8	71.7	124.5	154.8	91.3	113.0	—	—	95.3	152.7
109.9	99.0	120.5	120.5	109.4	67.3	109.9	121.4	97.5	96.9	—	—	101.1	144.0
111.0	100.8	121.8	128.2	122.2	81.6	116.7	144.4	77.5	93.9	—	—	98.4	161.0
109.4	102.4	124.5	119.3	163.3	62.5	116.6	148.0	89.1	83.5	—	—	83.6	190.7
▲ 1.4	1.6	2.2	▲ 6.9	33.6	▲ 23.4	▲ 0.1	2.5	15.0	▲ 11.1	—	—	▲ 15.0	18.4

第2-1表 埼玉県鉱工業 生産指数（特殊分類）

(2020年=100)

項目	鉱工業総合	最終需要財	投資財			消費財			生産財	鉱工業用生産財	その他用生産財	
			資本財	建設財	耐久消費財	非耐久消費財						
ウエイト	10,000.0	5,582.1	1,734.9	1,239.5	495.4	3,847.2	437.1	3,410.1	4,417.9	3,685.4	732.5	
品目数	224	117	69	42	27	48	11	37	107	96	11	
原 指 数	2020年平均	100.0	100.0	100.0	100.0	100.0	100.0	100.0	100.0	100.0	100.0	100.0
	2021年平均	104.3	101.1	105.9	107.8	101.0	99.0	91.4	100.0	108.4	110.4	98.3
	2022年平均	105.1	102.4	105.1	107.7	98.5	101.2	80.8	103.8	108.5	111.8	92.1
	2023年平均	105.9	104.3	106.5	110.6	96.3	103.4	94.9	104.4	108.0	112.6	85.0
	2024年平均	103.9	100.4	104.0	109.4	90.6	98.8	95.3	99.3	108.3	113.6	81.6
	2023年11月	104.3	100.3	98.0	97.6	99.0	101.4	115.7	99.6	109.3	113.4	88.7
	12月	111.3	110.7	112.0	118.0	97.0	110.1	120.9	108.7	112.1	117.3	85.7
	2024年1月	89.2	88.0	97.7	103.9	82.1	83.6	96.5	82.0	90.6	93.9	74.2
	2月	99.4	95.6	99.7	103.3	90.6	93.8	102.6	92.7	104.2	108.0	84.8
	3月	109.5	104.0	109.5	116.5	91.8	101.6	112.3	100.2	116.4	122.1	87.5
	4月	102.1	97.7	97.2	100.5	89.0	97.9	94.0	98.5	107.6	112.4	83.3
	5月	100.2	97.5	105.9	112.8	88.6	93.8	78.1	95.8	103.5	108.7	77.1
	6月	106.6	96.7	102.4	106.8	91.2	94.1	87.2	95.0	119.0	127.3	77.8
	7月	113.2	110.3	114.7	123.8	91.9	108.3	99.1	109.5	116.9	123.8	82.1
	8月	97.7	97.1	98.0	105.6	79.0	96.7	79.3	98.9	98.6	103.3	74.8
	9月	111.2	106.8	104.5	108.9	93.6	107.8	97.1	109.1	116.8	123.7	81.8
	10月	109.1	111.6	118.0	125.6	99.1	108.8	101.1	109.8	105.8	109.9	85.4
11月	106.1	102.3	99.8	101.0	96.7	103.4	100.3	103.8	111.0	116.0	85.8	
12月	102.6	97.3	100.6	103.5	93.1	95.8	96.5	95.7	109.3	114.1	85.0	
【前年同月比(%)】	▲ 7.8	▲ 12.1	▲ 10.2	▲ 12.3	▲ 4.0	▲ 13.0	▲ 20.2	▲ 12.0	▲ 2.5	▲ 2.7	▲ 0.8	
季 節 調 整 指 数	2023年11月	100.3	98.9	94.8	98.2	92.7	102.9	100.1	102.9	103.7	107.4	83.7
	12月	110.5	108.0	105.3	109.5	93.8	109.3	120.7	109.2	114.6	121.1	83.0
	2024年1月	99.0	97.2	100.3	105.0	89.9	93.7	113.5	90.6	99.8	104.1	79.1
	2月	107.2	104.4	106.0	112.1	91.0	103.4	102.0	103.0	109.2	113.7	86.4
	3月	103.8	98.2	99.5	104.8	87.6	97.9	101.1	98.0	108.9	114.4	81.1
	4月	96.9	90.5	96.1	97.5	92.3	88.0	101.8	87.0	104.6	108.8	82.6
	5月	110.9	111.3	125.5	137.0	97.1	104.7	99.6	104.2	109.6	114.4	84.4
	6月	97.2	85.8	95.1	96.5	89.1	82.0	82.3	82.4	112.1	118.9	78.9
	7月	107.4	104.8	116.8	126.2	90.8	99.8	86.8	100.7	111.3	116.6	83.7
	8月	106.1	103.7	106.7	113.7	87.0	102.3	91.1	104.4	108.5	113.9	82.8
	9月	112.8	110.7	102.7	108.4	89.7	114.8	98.3	116.6	116.8	124.7	78.0
	10月	103.9	107.5	115.7	124.4	92.6	104.2	93.0	106.0	101.9	106.2	80.4
	11月	103.0	101.8	97.2	102.5	91.0	105.8	89.6	108.0	106.3	111.0	81.4
12月	99.9	93.2	93.2	94.4	89.2	93.5	90.4	94.8	109.7	115.5	81.5	
【前月比(%)】	▲ 3.0	▲ 8.4	▲ 4.1	▲ 7.9	▲ 2.0	▲ 11.6	0.9	▲ 12.2	3.2	4.1	0.1	

第2-2表 埼玉県鉱工業 出荷指数（特殊分類）

(2020年=100)

項目	鉱工業総合	最終需要財	投資財			消費財			生産財	鉱工業用生産財	その他用生産財	
			資本財	建設財		耐久消費財	非耐久消費財					
ウエイト	10,000.0	6,002.6	1,882.7	1,390.2	492.5	4,119.9	777.0	3,342.9	3,997.4	3,389.6	607.8	
品目数	224	117	69	42	27	48	11	37	107	96	11	
原 指 数	2020年平均	100.0	100.0	100.0	100.0	100.0	100.0	100.0	100.0	100.0	100.0	100.0
	2021年平均	103.5	100.1	102.8	103.7	100.3	98.9	90.3	100.9	108.6	110.6	97.9
	2022年平均	105.0	102.1	105.8	108.1	99.2	100.3	81.2	104.8	109.4	112.5	92.3
	2023年平均	106.2	108.5	113.3	119.4	96.1	106.2	94.5	109.0	102.8	106.0	85.2
	2024年平均	102.4	105.1	109.4	115.6	91.8	103.1	94.9	105.0	98.4	101.4	81.8
	2023年11月	105.6	107.3	107.7	110.9	98.6	107.1	111.8	106.0	103.2	105.9	88.4
	12月	111.3	116.4	117.0	124.5	95.9	116.2	119.7	115.4	103.5	106.7	85.6
	2024年1月	100.4	110.8	105.9	113.6	84.2	113.0	96.4	116.8	84.9	86.8	74.3
	2月	98.4	100.8	107.0	112.4	91.8	97.9	103.2	96.7	94.8	96.5	85.3
	3月	104.4	104.4	117.7	126.6	92.7	98.3	113.9	94.7	104.4	107.4	87.8
	4月	105.2	109.5	107.0	113.3	89.3	110.7	93.2	114.7	98.8	101.4	83.9
	5月	97.7	100.0	115.0	124.2	89.1	93.2	80.1	96.2	94.3	97.3	77.4
	6月	102.5	102.2	111.0	118.0	91.2	98.1	90.7	99.9	103.1	107.4	78.6
	7月	113.8	119.9	124.1	134.9	93.7	117.9	94.0	123.5	104.7	108.8	82.0
	8月	96.5	100.9	99.9	107.2	79.4	101.3	78.5	106.6	90.0	92.8	74.4
	9月	100.6	100.0	102.0	104.5	94.9	99.0	91.7	100.7	101.6	105.3	81.1
	10月	105.0	107.3	116.1	121.4	101.4	103.2	97.5	104.6	101.6	104.4	85.8
11月	100.3	99.2	104.0	105.5	99.7	97.1	103.0	95.7	101.8	104.7	85.4	
12月	103.8	105.8	102.9	105.9	94.4	107.2	96.4	109.7	100.7	103.5	85.1	
【前年同月比(%)】	▲ 6.7	▲ 9.1	▲ 12.1	▲ 14.9	▲ 1.6	▲ 7.7	▲ 19.5	▲ 4.9	▲ 2.7	▲ 3.0	▲ 0.6	
季 節 調 整 指 数	2023年11月	102.6	105.6	108.0	112.0	92.3	107.6	101.3	110.0	98.5	101.0	83.6
	12月	109.4	113.1	110.6	117.1	92.4	116.4	121.7	114.2	104.1	108.1	83.2
	2024年1月	110.6	121.8	110.2	116.4	90.6	127.1	118.1	130.2	93.4	95.7	78.7
	2月	103.5	107.4	111.8	120.6	89.2	104.1	98.7	106.5	98.1	100.0	86.6
	3月	95.0	94.4	104.8	111.3	86.5	88.5	97.9	86.8	97.6	100.5	80.9
	4月	101.3	104.1	108.4	113.4	96.0	102.1	100.3	102.5	96.9	99.3	83.0
	5月	108.1	112.3	135.7	148.9	100.9	102.8	98.7	102.8	100.9	103.9	84.7
	6月	99.2	99.4	103.4	108.4	91.3	97.3	85.7	99.6	98.2	101.8	79.6
	7月	109.5	116.3	124.5	136.0	91.9	111.8	83.2	118.5	99.8	102.7	83.7
	8月	103.3	106.4	107.1	114.4	86.1	105.7	93.1	108.5	98.9	102.0	82.6
	9月	99.6	98.7	98.9	101.6	91.1	98.4	90.0	100.7	100.9	105.2	78.0
	10月	102.1	105.0	113.9	121.0	95.5	100.4	90.8	102.1	97.9	100.9	80.9
	11月	98.7	99.0	105.0	107.3	93.7	99.5	96.0	101.1	98.1	100.9	81.2
12月	99.7	99.9	96.0	98.2	90.2	103.4	92.6	104.8	99.4	102.6	81.9	
【前月比(%)】	1.0	0.9	▲ 8.6	▲ 8.5	▲ 3.7	3.9	▲ 3.5	3.7	1.3	1.7	0.9	

第2-3表 埼玉県鉱工業 在庫指数（特殊分類）

(2020年=100)

項目	鉱工業総合	最終需要財	投資財			消費財			生産財	鉱工業用生産財	その他用生産財	
			資本財	建設財		耐久消費財	非耐久消費財					
ウエイト	10,000.0	4,376.4	3,383.7	2,297.7	1,086.0	992.7	448.6	544.1	5,623.6	5,422.3	201.3	
品目数	123	61	41	22	19	20	8	12	62	57	5	
原 指 数	2020年末	97.9	100.2	96.3	95.6	97.9	113.2	118.6	108.8	96.1	95.9	101.6
	2021年末	96.1	93.2	83.7	78.7	94.3	125.5	155.6	100.7	98.3	98.3	97.1
	2022年末	96.9	93.0	89.9	86.2	97.8	103.7	107.9	100.2	100.0	100.5	86.2
	2023年末	98.5	97.5	94.2	94.3	94.1	108.6	126.6	93.8	99.3	99.6	91.5
	2024年末	102.0	106.3	105.7	112.6	90.9	108.3	125.9	93.7	98.6	98.7	98.0
	2023年11月末	99.9	98.5	95.4	96.9	92.3	109.2	124.0	97.1	100.9	101.1	95.6
	12月末	98.5	97.5	94.2	94.3	94.1	108.6	126.6	93.8	99.3	99.6	91.5
	2024年1月末	97.9	94.8	91.7	92.3	90.3	105.3	120.7	92.6	100.4	100.8	91.6
	2月末	99.3	97.7	96.1	97.7	92.9	102.9	116.8	91.4	100.6	100.9	92.7
	3月末	96.7	94.7	93.6	93.9	93.0	98.4	111.8	87.3	98.2	98.5	91.0
	4月末	97.4	95.3	94.0	95.1	91.6	99.7	115.5	86.6	99.1	99.4	90.6
	5月末	97.4	94.3	93.0	92.7	93.8	98.5	108.6	90.2	99.8	100.2	89.1
	6月末	99.0	93.9	93.8	91.6	98.6	94.0	94.7	93.3	103.0	103.4	91.3
	7月末	98.8	94.4	93.1	93.0	93.2	98.8	105.0	93.8	102.2	102.4	94.7
	8月末	98.5	97.0	96.3	96.8	95.1	99.6	102.0	97.6	99.6	99.8	94.8
	9月末	101.0	101.0	100.5	104.2	92.7	102.5	112.4	94.4	101.1	101.0	103.1
	10月末	101.3	102.1	100.2	105.2	89.6	108.5	125.5	94.4	100.7	100.8	98.0
	11月末	102.4	102.7	100.7	106.0	89.5	109.3	123.7	97.5	102.2	102.2	101.6
	12月末	102.0	106.3	105.7	112.6	90.9	108.3	125.9	93.7	98.6	98.7	98.0
【前年同月比(%)】	3.6	9.0	12.2	19.4	▲ 3.4	▲ 0.3	▲ 0.6	▲ 0.1	▲ 0.7	▲ 0.9	7.1	
季 節 調 整 指 数	2023年11月末	99.7	99.0	97.5	100.9	91.2	103.8	116.8	92.6	100.1	100.5	90.4
	12月末	99.2	97.1	95.7	97.5	91.9	100.8	113.8	90.5	100.3	100.7	89.2
	2024年1月末	96.8	93.2	90.9	91.3	89.3	99.8	108.3	91.7	99.3	99.5	92.9
	2月末	98.4	95.6	94.2	95.0	92.3	101.9	114.5	91.3	100.4	100.7	92.2
	3月末	99.6	99.6	96.9	99.6	95.4	103.1	120.0	89.6	100.8	101.0	92.0
	4月末	98.6	97.1	96.7	97.1	95.1	101.9	115.4	91.2	100.1	100.2	95.8
	5月末	96.5	93.5	91.9	91.0	94.4	100.0	108.3	94.2	98.7	98.9	93.4
	6月末	97.3	93.2	93.0	89.7	98.6	95.3	98.4	92.7	100.7	101.0	91.0
	7月末	97.1	92.5	89.7	88.1	93.8	101.0	110.9	93.0	100.5	100.6	95.4
	8月末	98.2	94.9	93.3	92.3	94.4	100.1	101.0	99.2	101.0	101.2	97.2
	9月末	102.4	102.8	101.7	105.9	92.5	108.7	126.5	94.0	102.1	102.1	102.0
	10月末	102.4	103.8	101.7	107.8	88.4	110.6	132.6	92.6	101.1	101.4	93.4
	11月末	102.2	103.2	102.9	110.4	88.4	103.9	116.6	93.0	101.3	101.6	96.0
12月末	102.7	105.8	107.3	116.5	88.8	100.5	113.2	90.4	99.6	99.8	95.5	
【前月比(%)】	0.5	2.5	4.3	5.5	0.5	▲ 3.3	▲ 2.9	▲ 2.8	▲ 1.7	▲ 1.8	▲ 0.5	

第2-4表 埼玉県鉱工業 在庫率指数（特殊分類）

(2020年=100)

項目	鉱工業総合	最終需要財	投資財			消費財			生産財	鉱工業用生産財	その他用生産財
			資本財	建設財	消費財	耐久消費財	非耐久消費財				
ウエイト	9,996.6	4,376.4	3,383.7	2,297.7	1,086.0	992.7	448.6	544.1	5,620.2	5418.9	201.3
品目数	122	61	41	22	19	20	8	12	61	56	5
原 指 数	2020年平均	100.0	100.0	100.0	100.0	100.0	100.0	100.0	100.0	100.0	100.0
	2021年平均	93.5	91.7	85.4	80.0	96.8	113.3	122.9	105.3	94.8	94.8
	2022年平均	98.8	94.5	88.5	83.2	99.8	114.8	114.2	115.4	102.1	102.7
	2023年平均	114.7	102.2	94.1	90.2	102.2	129.8	154.5	109.5	124.4	125.7
	2024年平均	416.8	106.7	102.9	101.6	105.8	119.6	136.0	106.1	658.2	678.8
	2023年11月	110.5	103.7	96.2	94.2	100.3	129.5	150.9	111.8	115.8	116.4
	12月	124.2	100.4	95.0	93.9	97.4	118.6	139.6	101.3	142.7	144.2
	2024年1月	121.1	104.2	101.2	98.2	107.6	114.6	135.1	97.7	134.2	135.5
	2月	115.2	98.9	97.3	94.1	104.1	104.5	125.5	87.2	127.9	129.3
	3月	116.9	86.1	84.7	75.8	103.7	90.9	106.6	77.9	140.8	142.7
	4月	131.9	93.8	93.0	87.2	105.2	96.5	126.1	72.0	161.6	164.2
	5月	377.0	103.6	98.4	91.6	113.0	121.2	145.6	101.1	589.9	607.9
	6月	250.1	101.3	96.5	87.7	115.2	117.5	129.0	108.1	366.1	375.8
	7月	130.4	102.8	90.6	85.7	101.1	144.3	139.9	147.9	151.9	154.0
	8月	3241.2	117.1	109.4	102.0	125.1	143.3	149.3	138.3	5673.9	5880.3
	9月	129.2	113.4	108.5	111.5	102.2	130.0	148.5	114.8	141.5	142.6
	10月	117.0	104.3	97.5	100.7	90.5	127.5	154.9	104.9	126.9	127.7
11月	134.0	116.5	115.1	125.2	93.7	121.6	133.6	111.8	147.5	148.8	
12月	137.1	138.7	143.1	159.7	108.2	123.5	137.6	111.8	135.8	136.9	
【前年同月比(%)】	10.4	38.1	50.6	70.1	11.1	4.1	▲ 1.4	10.4	▲ 4.8	▲ 5.1	
季 節 調 整 指 数	2023年11月	118.0	105.7	99.9	98.2	104.7	124.6	149.4	105.0	125.5	127.9
	12月	124.0	98.3	92.9	89.8	97.2	117.6	128.2	106.3	143.1	144.7
	2024年1月	108.7	96.1	96.6	95.6	93.7	109.1	119.2	95.2	117.9	118.4
	2月	113.0	101.1	97.0	92.4	106.6	113.2	132.8	96.6	125.2	126.5
	3月	138.7	113.9	109.0	105.2	113.6	126.2	142.2	111.1	155.5	157.4
	4月	129.5	90.0	84.5	73.6	111.5	113.4	132.2	98.1	163.7	165.4
	5月	345.8	96.2	87.2	79.2	101.6	122.1	133.2	114.8	530.5	544.9
	6月	250.7	99.1	96.7	89.0	114.4	105.4	131.3	87.9	366.2	376.5
	7月	130.9	98.2	89.3	83.4	103.5	128.8	138.5	110.4	156.7	158.7
	8月	2936.4	105.6	97.7	90.3	111.2	125.7	127.6	134.8	5287.4	5471.1
	9月	138.9	124.9	123.6	135.6	106.7	128.1	163.2	107.4	148.9	150.4
	10月	123.3	106.1	101.6	109.2	99.9	125.0	161.9	98.3	138.5	139.7
	11月	143.0	118.8	119.5	130.5	97.8	117.0	132.3	105.0	159.8	163.5
12月	136.9	135.8	139.9	152.7	108.0	122.5	126.4	117.3	136.2	137.4	
【前月比(%)】	▲ 4.3	14.3	17.1	17.0	10.4	4.7	▲ 4.5	11.7	▲ 14.8	▲ 16.0	

－ 利 用 上 の 注 意 －

基準年次 令和2年（2020年）
採用品目 生産212品目、出荷212品目、在庫115品目
季節調整 センサス局法（X-12-ARIMA）

この情報は、インターネットでも御覧になれます。



<https://www.pref.saitama.lg.jp/theme/tokei/index.html>

令和7年(2025年)2月発行
埼玉県総務部統計課 経済分析担当
〒330-9301 さいたま市浦和区高砂3-15-1
TEL 048-830-2327（直通）
FAX 048-822-3758