

埼玉県鉱工業指数

令和2年（2020年）基準

令和6年（2024年）11月分



埼玉県マスコット「さいたまっち」「コバトン」

令和7年（2025年）1月

埼玉県総務部統計課

令和6年(2024年)11月 埼玉県鉱工業指数 概要

○ 総合指数の動向

令和6年(2024年)11月の鉱工業指数は、生産が103.0で2か月連続の低下となった。出荷は98.7で2か月ぶりの低下となった。また、在庫は102.2で4か月ぶりの低下、在庫率は143.0で3か月ぶりの上昇となった。

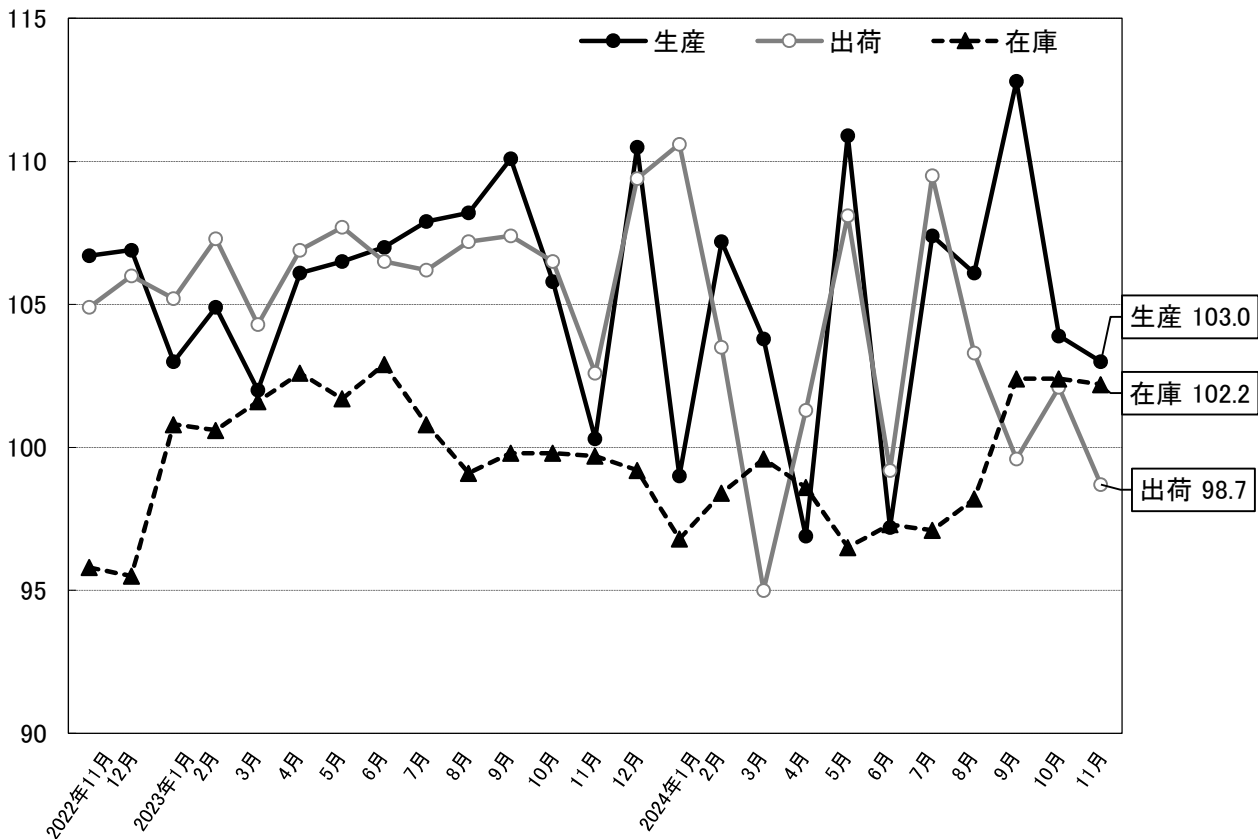
(2020年=100)

	埼玉県			全国		
	指数	前月比	前年同月比	指数	前月比	前年同月比
生産	103.0	▲ 0.9%	1.7%	101.8	▲ 2.2%	▲ 2.7%
出荷	98.7	▲ 3.3%	▲ 5.0%	99.8	▲ 2.5%	▲ 3.6%
在庫	102.2	▲ 0.2%	2.5%	101.3	▲ 1.0%	▲ 2.2%
在庫率	143.0	16.0%	21.3%	107.9	3.2%	2.7%

※ 指数と前月比は季節調整済み(X-12-ARIMA)、前年同月比は原指数、全国は確報値による。

○ 総合指数の推移

(2020年=100)



○ 上昇・低下に影響した主な業種と品目

業種は、生産、出荷、在庫の各指数の前月比に与える影響の大きいものから順に上位4業種について記載しています。

(1) 生産

		業種	前月比 *	主な品目
上昇	8業種	輸送機械工業	15.7%	航空機用部品
		業務用機械工業	18.8%	医療用機械器具、精密測定機、分析機器
		プラスチック製品工業	5.5%	プラスチック製容器、プラスチック製建材、発泡プラスチック製品
		印刷業	1.3%	平版印刷(オフセット印刷)
低下	15業種	生産用機械工業	▲ 51.3%	フラットパネル・ディスプレイ製造装置、半導体製造装置、包装・荷造機械
		化学工業	▲ 5.0%	医薬品、ウレタンフォーム、化粧品
		食料品工業	▲ 2.9%	アイスクリーム、チョコレート類、チーズ
		非鉄金属工業	▲ 10.6%	伸銅製品、ダイカスト、アルミニウム鋳物

(2) 出荷

		業種	前月比 *	主な品目
上昇	8業種	輸送機械工業	6.1%	航空機用部品、乗用車、完成自転車
		業務用機械工業	17.7%	医療用機械器具、精密測定機、分析機器
		汎用機械工業	2.1%	空気圧機器、固定比減速機、歯車
		プラスチック製品工業	1.8%	プラスチック製容器、プラスチック製建材、合成皮革
低下	15業種	生産用機械工業	▲ 44.2%	半導体製造装置、フラットパネル・ディスプレイ製造装置、包装・荷造機械
		化学工業	▲ 1.2%	化粧品、医薬品、ビタミン含有保健剤
		電気機械工業	▲ 6.7%	電力変換装置、鉛蓄電池、低圧遮断器
		非鉄金属工業	▲ 10.4%	伸銅製品、ダイカスト、アルミニウム圧延製品

(3) 在庫

		業種	前月比 *	主な品目
上昇	10業種	情報通信機械工業	9.1%	金銭登録機(端末機能付)、ガス警報器
		電気機械工業	3.8%	プロセスオートメーション用計測制御機器、HIDランプ、食器洗い乾燥機
		パルプ・紙・紙加工品工業	5.9%	段ボール原紙、雑板紙、紙器用板紙
		プラスチック製品工業	1.3%	プラスチック製容器、その他のプラスチック製品、プラスチック製フィルム
低下	11業種	輸送機械工業	▲ 18.3%	乗用車、完成自転車、普通トラック
		化学工業	▲ 3.2%	印刷インキ、合成樹脂塗料、印刷インキ用ワニス
		金属製品工業	▲ 3.9%	スチール製缶
		非鉄金属工業	▲ 2.1%	伸銅製品、電力用電線・ケーブル、アルミニウム二次合金地金

* 季節調整済指数の前月比。

< 資料 >

○ 埼玉県・全国鉱工業生産指数の推移

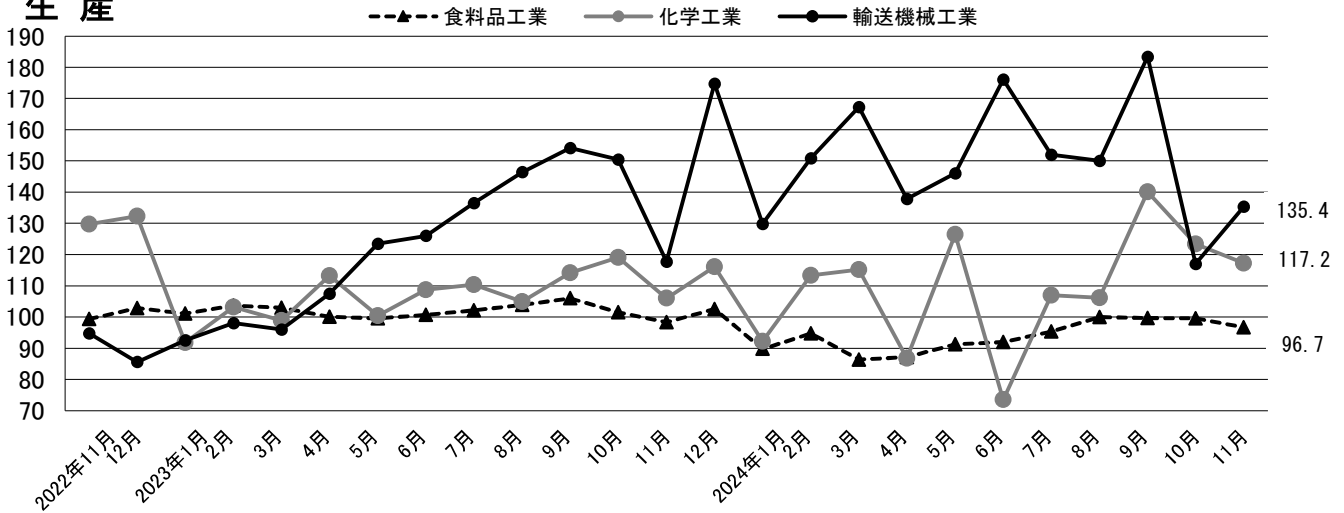
(2020年=100)

	埼 玉 県				全 国			
	季節調整済指数		原指数		季節調整済指数		原指数	
		前月比		前年同月比		前月比		前年同月比
2021年平均	—	—	104.3	4.3%	—	—	105.4	5.4%
2022年平均	—	—	105.1	0.8%	—	—	105.3	▲ 0.1%
2023年平均	—	—	105.9	0.8%	—	—	103.9	▲ 1.3%
2023年10月	105.8	▲ 3.9%	110.8	—	104.4	1.2%	106.3	0.9%
11月	100.3	▲ 5.2%	104.3	▲ 7.1%	103.8	▲ 0.6%	106.9	▲ 1.6%
12月	110.5	10.2%	111.3	4.3%	105.0	1.2%	106.4	▲ 1.1%
2024年1月	99.0	▲ 10.4%	89.2	▲ 3.7%	98.0	▲ 6.7%	92.4	▲ 1.5%
2月	107.2	8.3%	99.4	2.3%	97.4	▲ 0.6%	97.0	▲ 3.9%
3月	103.8	▲ 3.2%	109.5	0.3%	101.7	4.4%	110.0	▲ 6.2%
4月	96.9	▲ 6.6%	102.1	▲ 6.5%	100.8	▲ 0.9%	100.7	▲ 1.8%
5月	110.9	14.4%	100.2	2.7%	104.4	3.6%	97.7	1.1%
6月	97.2	▲ 12.4%	106.6	▲ 10.0%	100.0	▲ 4.2%	99.7	▲ 7.9%
7月	107.4	10.5%	113.2	1.4%	103.1	3.1%	108.2	2.9%
8月	106.1	▲ 1.2%	97.7	▲ 3.4%	99.7	▲ 3.3%	91.4	▲ 4.9%
9月	112.8	6.3%	111.2	3.2%	101.3	1.6%	104.2	▲ 2.6%
10月	103.9	▲ 7.9%	109.1	▲ 1.5%	104.1	2.8%	107.8	1.4%
11月	103.0	▲ 0.9%	106.1	1.7%	101.8	▲ 2.2%	104.0	▲ 2.7%

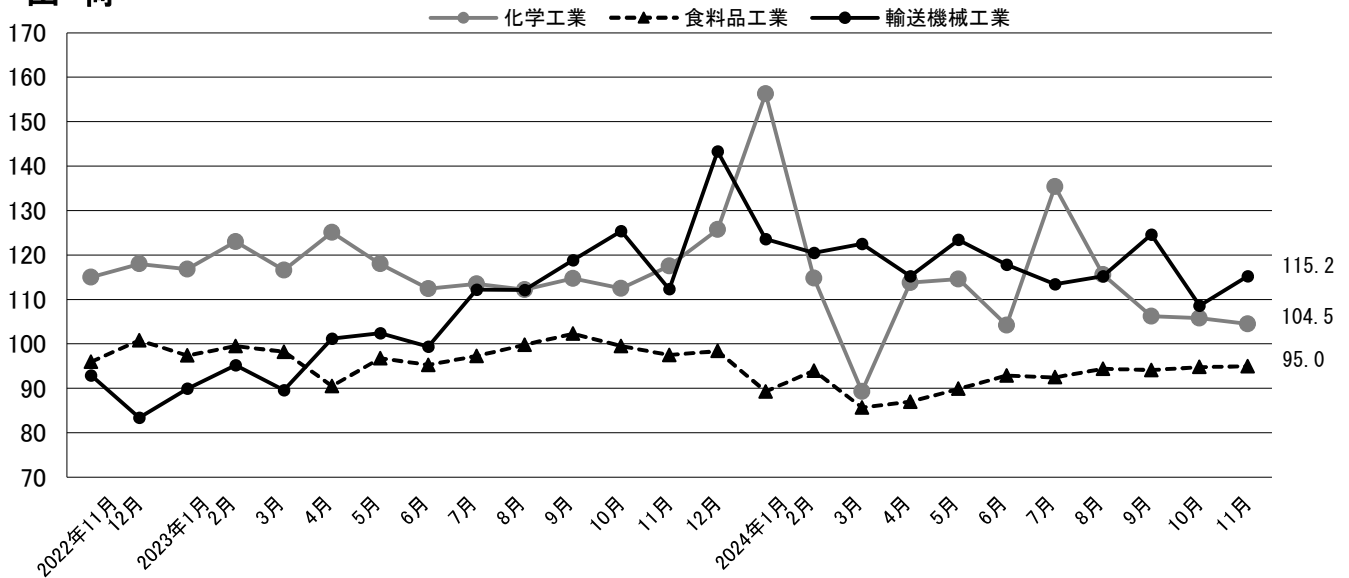
※埼玉県及び全国は2023年年間補正済みです。

○ 県内主要業種の指数推移

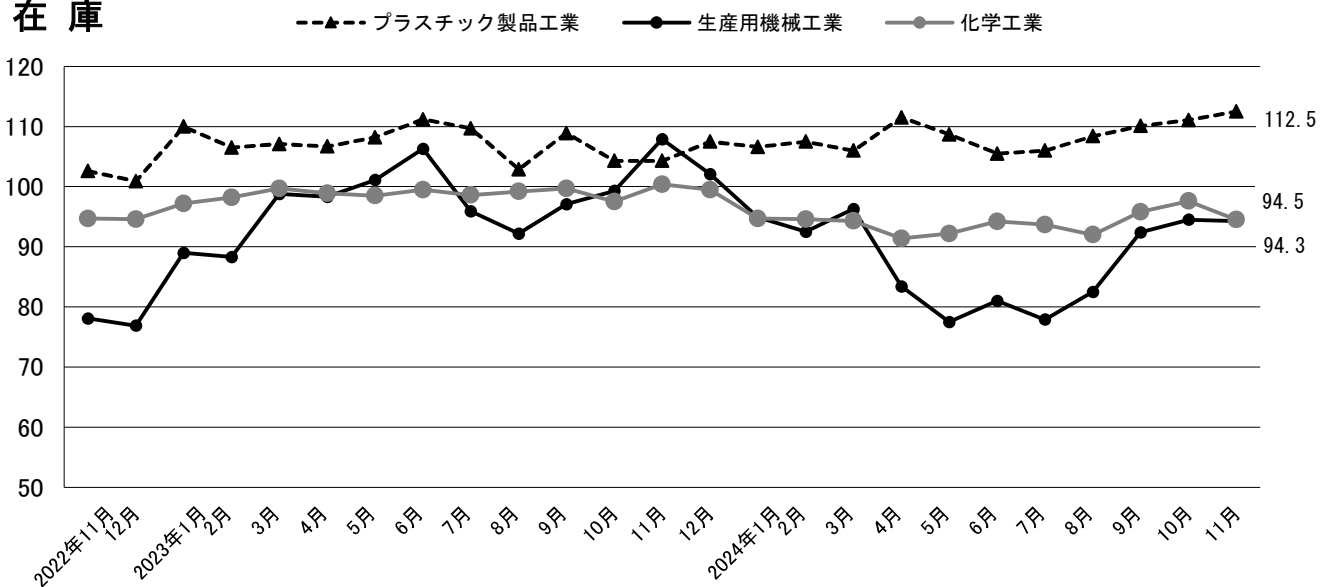
生産



出荷



在庫



第1-1表 埼玉県鉱工業 生産指数（業種分類）

項目	鉱工業総合	製造工業総合	鉄鋼業	非鉄金属工業	金属製品工業	汎用機械工業	生産用機械工業	業務用機械工業	電子部品・デバイス工業	電気機械工業	情報通信機械工業	輸送機械工業	
ウエイト	10,000.0	9,991.9	192.2	351.8	268.2	670.0	380.8	259.1	301.7	377.7	187.3	1,042.7	
品目数	212	210	12	8	9	13	12	6	13	23	6	10	
原 指 数	2019年平均	114.1	114.1	108.9	126.5	109.8	106.2	159.0	112.7	114.2	101.7	99.7	157.1
	2020年平均	100.0	100.0	100.0	100.0	100.0	100.0	100.0	100.0	100.0	100.0	100.0	100.0
	2021年平均	104.3	104.3	108.9	109.8	105.3	127.4	101.4	103.8	118.9	122.1	112.6	94.9
	2022年平均	105.1	105.1	106.6	105.8	102.9	136.5	85.5	119.7	98.6	129.6	115.3	93.4
	2023年平均	105.9	106.0	102.1	94.1	95.5	125.5	78.7	137.0	75.0	116.9	117.1	126.8
	2023年10月	110.8	110.8	108.5	105.4	102.7	116.5	89.5	126.8	77.2	104.3	103.9	158.1
	11月	104.3	104.3	104.2	102.7	91.9	116.4	67.8	111.4	74.6	104.1	98.8	134.3
	12月	111.3	111.3	94.9	95.8	85.1	124.7	117.4	101.7	69.8	113.0	102.1	168.8
	2024年1月	89.2	89.2	92.2	87.8	79.4	95.9	98.3	104.9	49.2	98.5	107.8	110.2
	2月	99.4	99.4	96.4	94.8	92.7	103.8	70.0	117.1	61.0	109.0	104.4	145.9
	3月	109.5	109.5	102.3	95.9	98.7	123.0	95.1	121.2	72.4	100.4	109.6	181.9
	4月	102.1	102.1	98.0	91.2	96.7	110.5	83.7	112.6	69.2	96.4	111.8	133.4
	5月	100.2	100.2	90.8	85.9	92.8	109.4	116.1	113.5	62.7	97.6	117.3	125.2
	6月	106.6	106.6	96.4	90.5	94.5	117.5	76.2	135.0	66.5	97.9	107.4	189.2
	7月	113.2	113.2	91.6	96.2	96.4	117.4	127.1	133.7	64.2	106.8	121.9	170.4
	8月	97.7	97.8	79.4	75.7	80.2	103.7	114.5	95.8	53.3	87.5	115.2	133.7
9月	111.2	111.2	101.6	92.5	92.0	117.6	90.6	99.2	63.5	109.3	107.6	183.8	
10月	109.1	109.1	97.7	97.0	103.6	120.2	144.4	95.5	60.0	117.2	118.8	123.8	
11月	106.1	106.1	94.6	87.5	100.0	119.5	61.5	111.1	57.0	108.7	116.9	150.0	
【前年同月比(%)】	1.7	1.7	▲ 9.2	▲ 14.8	8.8	2.7	▲ 9.3	▲ 0.3	▲ 23.6	4.4	18.3	11.7	
季 節 調 整 指 数	2023年10月	105.8	105.8	99.7	97.7	98.6	119.5	80.6	124.3	75.2	103.7	108.6	150.5
	11月	100.3	100.4	98.4	93.1	86.1	119.5	68.9	110.0	70.3	105.1	99.5	117.7
	12月	110.5	110.5	94.8	97.6	89.4	118.9	100.4	105.1	71.3	115.8	109.6	174.8
	2024年1月	99.0	99.0	98.1	95.1	84.3	106.0	96.7	99.0	50.5	98.3	113.3	129.8
	2月	107.2	107.3	100.5	95.7	96.9	110.3	95.4	113.2	65.4	108.7	109.2	150.9
	3月	103.8	103.8	99.5	88.5	93.1	107.0	108.0	102.0	67.1	91.9	106.0	167.3
	4月	96.9	96.9	95.3	90.1	95.8	112.9	72.2	111.8	69.5	94.8	101.9	137.8
	5月	110.9	110.9	94.2	97.4	97.5	114.3	168.5	138.5	66.5	104.4	121.3	146.0
	6月	97.2	97.2	92.9	88.3	94.5	104.1	58.9	137.1	63.9	90.7	106.7	176.1
	7月	107.4	107.4	90.7	94.4	91.6	115.0	135.7	132.9	62.3	102.9	112.9	152.0
	8月	106.1	106.1	91.7	87.6	87.6	116.8	110.7	110.0	58.5	100.3	117.0	150.0
	9月	112.8	112.8	98.8	90.0	88.3	114.2	94.1	99.5	62.0	112.2	104.7	183.4
10月	103.9	103.9	89.9	89.7	99.2	123.0	129.7	93.4	58.3	116.2	124.0	117.0	
11月	103.0	103.0	88.6	80.2	94.8	123.5	63.1	111.0	54.4	111.0	118.7	135.4	
【前月比(%)】	▲ 0.9	▲ 0.9	▲ 1.4	▲ 10.6	▲ 4.4	0.4	▲ 51.3	18.8	▲ 6.7	▲ 4.5	▲ 4.3	15.7	

(2020年=100)

窯業・土石製品工業	化学工業	プラスチック製品工業	パルプ・紙・紙加工品工業	繊維工業	食料品工業	その他工業総合							鉱業
							ゴム製品工業	皮革製品工業	家具工業	印刷業	木材・木製品工業	その他工業	
288.1	1,598.0	684.3	380.0	58.0	2,043.8	908.2	103.9	9.2	10.9	655.9	40.1	88.2	8.1
16	8	12	6	8	28	20	4	1	2	3	4	6	2
107.3	104.7	110.4	103.6	121.2	98.6	118.0	119.8	138.8	112.1	118.8	111.4	111.2	101.4
100.0	100.0	100.0	100.0	100.0	100.0	100.0	100.0	100.0	100.0	100.0	100.0	100.0	100.0
97.4	96.9	105.4	103.6	95.6	102.9	100.6	111.4	80.0	88.4	98.4	102.9	107.2	96.3
96.9	106.6	111.0	103.3	85.3	101.5	95.2	114.6	83.6	67.8	91.1	83.3	112.8	94.8
94.6	107.7	116.4	97.4	86.7	101.8	88.9	114.4	90.5	60.9	83.1	75.0	111.6	92.3
99.7	116.6	109.9	100.1	90.8	103.9	91.7	128.5	92.4	64.8	84.8	81.5	107.7	110.9
97.9	107.8	119.6	101.4	98.0	96.0	94.3	128.9	68.1	61.3	87.0	108.7	107.7	106.2
100.5	125.4	107.8	99.9	89.2	96.3	89.3	119.2	75.0	66.7	83.7	90.2	99.6	111.2
79.0	82.2	107.3	88.8	87.0	81.9	78.7	105.7	91.2	59.1	72.4	71.9	98.1	66.6
86.5	100.2	115.1	90.1	91.1	86.5	86.7	101.5	61.8	90.5	82.4	69.2	111.1	98.9
91.0	108.2	115.0	101.6	90.8	93.9	88.9	102.5	70.6	80.9	85.9	69.5	106.8	93.4
85.3	105.1	122.8	102.1	99.8	93.7	86.3	101.1	98.5	86.8	80.7	98.0	104.1	91.1
87.3	104.4	122.3	92.3	83.7	89.5	82.2	105.5	78.4	86.5	75.6	79.2	105.0	94.6
90.3	94.8	121.0	98.3	73.2	95.4	82.8	103.3	74.8	74.7	77.5	69.1	105.8	96.5
81.9	121.4	128.5	103.4	80.6	100.0	86.3	109.6	109.8	94.2	79.7	70.4	111.8	53.8
82.6	94.6	114.4	83.8	72.6	100.6	77.6	83.0	86.8	73.2	73.8	64.4	104.7	89.7
79.6	121.6	125.0	97.3	80.1	98.7	84.9	101.1	86.3	76.0	80.2	69.1	109.0	88.9
95.1	121.0	117.5	101.5	88.6	102.2	89.7	116.9	94.2	101.4	83.9	77.4	104.6	107.4
91.6	118.3	124.6	100.6	95.9	93.3	88.6	109.2	76.9	91.7	83.7	68.2	111.2	105.9
▲ 6.4	9.7	4.2	▲ 0.8	▲ 2.1	▲ 2.8	▲ 6.0	▲ 15.3	12.9	49.6	▲ 3.8	▲ 37.3	3.2	▲ 0.3
93.7	119.1	110.4	94.5	82.1	101.5	87.3	120.7	93.5	59.0	79.3	84.2	107.5	100.6
90.3	106.0	118.8	96.8	83.1	98.4	88.7	118.2	78.1	58.4	82.2	99.6	103.9	97.2
93.6	116.1	118.9	97.0	84.7	102.6	87.9	122.0	95.8	64.8	81.2	80.9	103.7	95.7
89.7	92.2	121.1	95.9	92.9	89.8	83.0	112.1	92.2	60.8	77.2	74.1	98.9	88.1
86.1	113.3	120.6	102.0	89.7	94.8	88.3	102.5	63.8	82.6	83.8	64.8	112.9	94.9
90.3	115.2	108.9	93.2	81.6	86.4	82.8	94.6	60.7	81.0	79.7	64.2	98.5	86.9
89.1	86.8	113.8	97.2	101.3	87.2	86.7	100.0	82.4	89.9	80.4	96.4	116.2	92.5
91.0	126.5	117.6	99.7	90.6	91.3	89.4	123.1	82.5	98.1	82.6	76.5	110.0	89.5
90.0	73.5	110.5	95.1	81.4	92.0	83.1	99.8	84.5	75.5	79.6	68.9	97.8	125.5
81.4	107.0	118.3	98.3	92.9	95.4	86.9	105.4	98.6	93.1	81.4	75.6	108.0	61.3
87.6	106.2	127.0	96.0	84.9	100.0	85.6	95.2	87.5	78.0	81.1	70.5	113.7	88.8
79.0	140.1	126.7	94.5	76.2	99.7	81.0	98.4	79.2	80.7	75.9	80.8	105.0	83.4
89.3	123.4	117.9	95.8	79.9	99.6	85.2	109.4	94.9	91.8	78.4	80.7	104.1	97.4
84.8	117.2	124.4	96.1	82.4	96.7	83.7	101.6	89.5	89.6	79.4	60.3	108.5	97.1
▲ 5.0	▲ 5.0	5.5	0.3	3.1	▲ 2.9	▲ 1.8	▲ 7.1	▲ 5.7	▲ 2.4	1.3	▲ 25.3	4.2	▲ 0.3

第1-2表 埼玉県鉱工業 出荷指数（業種分類）

項目	業種分類												
	鉱工業総合	製造工業総合	鉄鋼業	非鉄金属工業	金属製品工業	汎用機械工業	生産用機械工業	業務用機械工業	電子部品・デバイス工業	電気機械工業	情報通信機械工業	輸送機械工業	
ウエイト	10,000.0	9,988.9	368.1	259.1	235.3	864.3	342.5	342.0	233.4	323.5	349.1	1,266.3	
品目数	212	210	12	8	9	13	12	6	13	23	6	10	
原 指 数	2019年平均	114.9	114.9	107.8	127.7	108.2	105.7	159.1	112.7	111.1	102.0	103.9	157.6
	2020年平均	100.0	100.0	100.0	100.0	100.0	100.0	100.0	100.0	100.0	100.0	100.0	100.0
	2021年平均	103.5	103.5	108.6	105.2	99.2	130.0	95.2	100.6	110.5	116.9	107.6	93.3
	2022年平均	105.0	105.0	105.9	101.9	99.0	140.2	95.5	122.5	97.4	123.8	102.0	88.7
	2023年平均	106.2	106.2	101.3	89.6	92.4	128.9	97.5	143.7	74.5	106.2	113.8	108.1
	2023年10月	109.2	109.2	107.1	99.1	102.3	121.5	120.5	125.0	68.8	94.2	96.0	131.4
	11月	105.6	105.7	106.8	98.0	94.4	120.5	81.5	110.9	76.1	99.0	105.6	124.5
	12月	111.3	111.3	96.1	93.0	88.7	125.0	145.7	101.1	71.7	104.2	96.7	138.4
	2024年1月	100.4	100.4	90.0	85.6	84.1	98.9	113.5	105.9	58.0	91.1	108.7	103.7
	2月	98.4	98.4	94.5	91.8	90.2	106.9	88.0	123.7	61.3	98.3	92.0	122.3
	3月	104.4	104.4	100.3	92.8	88.1	121.0	104.1	137.9	69.7	99.9	101.9	141.1
	4月	105.2	105.2	96.5	88.6	87.2	115.0	91.1	118.7	69.6	87.0	117.3	110.7
	5月	97.7	97.7	91.1	82.5	90.0	113.5	128.5	115.2	70.3	89.1	121.9	101.2
	6月	102.5	102.5	94.5	86.6	87.9	118.1	90.7	137.1	81.4	94.3	103.1	127.9
	7月	113.8	113.9	94.7	91.1	89.2	122.2	156.6	139.6	84.9	98.2	100.8	125.5
	8月	96.5	96.5	82.1	73.9	78.5	105.3	117.2	96.9	76.9	87.3	99.9	98.6
	9月	100.6	100.7	97.0	85.2	90.2	116.6	90.8	101.9	75.9	104.0	75.2	126.6
10月	105.0	105.0	101.1	90.2	99.9	124.4	146.7	86.7	77.3	109.5	92.4	114.6	
11月	100.3	100.2	95.7	80.3	97.0	124.1	74.6	103.3	76.2	102.7	95.6	124.1	
【前年同月比(%)】	▲ 5.0	▲ 5.2	▲ 10.4	▲ 18.1	2.8	3.0	▲ 8.5	▲ 6.9	0.1	3.7	▲ 9.5	▲ 0.3	
季 節 調 整 指 数	2023年10月	106.5	106.5	98.0	92.1	95.3	121.5	113.9	128.6	69.0	94.4	98.3	125.4
	11月	102.6	102.6	99.3	90.2	87.5	122.0	84.4	112.2	71.9	97.8	105.0	112.3
	12月	109.4	109.5	97.6	95.6	87.4	123.8	117.6	99.1	71.9	101.0	107.0	143.3
	2024年1月	110.6	110.6	97.7	89.9	84.9	107.3	123.0	106.3	61.9	93.7	111.2	123.6
	2月	103.5	103.5	98.2	92.2	89.7	111.6	117.7	118.1	60.6	99.0	97.0	120.5
	3月	95.0	95.0	95.6	85.1	83.8	110.0	109.6	108.7	65.9	89.0	95.0	122.5
	4月	101.3	101.4	94.0	89.6	93.5	113.8	76.9	120.1	69.2	89.2	125.4	115.2
	5月	108.1	108.1	98.4	93.4	102.4	117.0	176.9	143.9	76.4	98.3	120.1	123.4
	6月	99.2	99.2	90.8	84.0	90.7	107.3	70.5	136.6	81.9	88.7	100.6	117.8
	7月	109.5	109.6	92.6	89.5	87.4	116.6	166.8	142.9	80.9	96.7	93.7	113.4
	8月	103.3	103.3	93.6	84.6	86.0	117.3	113.7	109.7	80.0	96.0	103.1	115.2
	9月	99.6	99.7	95.0	83.6	85.4	117.6	96.7	99.6	75.6	104.9	69.6	124.6
10月	102.1	102.1	92.5	83.6	92.8	124.1	138.6	89.1	77.4	109.6	94.5	108.6	
11月	98.7	98.6	89.1	74.9	90.7	126.7	77.4	104.9	72.5	102.3	95.7	115.2	
【前月比(%)】	▲ 3.3	▲ 3.4	▲ 3.7	▲ 10.4	▲ 2.3	2.1	▲ 44.2	17.7	▲ 6.3	▲ 6.7	1.3	6.1	

(2020年=100)

窯業・土石製品工業	化学工業	プラスチック製品工業	パルプ・紙・紙加工品工業	繊維工業	食料品工業	その他工業総合							鉱業
							ゴム製品工業	皮革製品工業	家具工業	印刷業	木材・木製品工業	その他工業	
190.5	2,048.7	477.3	267.2	70.0	1,529.6	822.0	87.2	8.6	32.1	532.0	26.4	135.7	11.1
16	8	12	6	8	28	20	4	1	2	3	4	6	2
103.5	105.3	106.8	104.5	117.4	99.2	117.4	117.4	139.4	111.8	118.8	111.6	113.0	103.9
100.0	100.0	100.0	100.0	100.0	100.0	100.0	100.0	100.0	100.0	100.0	100.0	100.0	100.0
97.6	101.7	101.1	103.0	95.8	100.6	99.3	99.1	80.9	89.3	98.4	102.7	105.9	97.2
96.5	110.0	102.0	102.8	89.8	97.7	94.8	103.5	84.8	68.3	91.1	80.9	113.1	97.4
94.1	116.7	94.1	98.1	87.7	97.6	88.7	103.8	87.5	61.8	83.2	70.8	110.4	93.8
97.5	117.7	92.8	104.1	92.0	100.6	90.5	112.0	91.4	60.8	85.0	79.7	107.2	109.3
97.6	116.8	92.2	106.1	93.3	92.5	92.2	117.2	60.5	64.2	87.2	97.1	103.4	102.6
99.8	131.3	89.6	104.5	90.0	92.8	87.9	103.8	68.0	64.9	83.8	80.4	101.6	105.8
79.4	140.9	78.9	81.1	94.5	79.2	78.4	98.2	92.5	52.8	72.5	63.9	96.8	76.4
87.6	103.2	87.2	92.4	104.7	86.2	87.1	94.5	65.3	100.0	82.5	61.7	103.8	99.0
93.1	98.0	92.9	102.1	104.1	91.9	89.1	93.8	84.1	91.1	86.1	61.7	103.0	88.8
89.1	129.8	92.6	103.3	109.1	92.9	86.8	92.7	96.8	82.9	80.9	87.3	106.3	88.5
84.8	100.3	94.2	90.2	80.2	91.4	81.1	94.5	71.6	81.7	75.8	70.4	95.9	97.4
86.2	100.8	98.8	91.7	87.5	98.1	82.8	93.2	55.4	78.0	77.7	61.4	103.3	98.1
88.4	139.3	97.2	104.5	67.6	99.1	87.8	100.5	116.2	90.5	79.9	67.1	112.3	68.9
77.5	112.0	89.9	90.8	71.5	95.8	77.1	77.0	81.5	72.6	74.0	60.5	93.3	90.8
84.3	105.9	95.2	93.1	82.3	92.7	86.4	94.6	97.0	78.8	80.3	66.2	109.8	83.6
99.1	111.4	92.5	102.7	89.7	96.0	91.0	111.9	82.5	92.5	84.1	74.6	107.7	103.9
90.3	101.3	94.5	100.2	88.5	89.4	89.2	97.6	72.2	95.9	83.8	65.2	109.2	102.0
▲ 7.5	▲ 13.3	2.5	▲ 5.6	▲ 5.1	▲ 3.4	▲ 3.3	▲ 16.7	19.3	49.4	▲ 3.9	▲ 32.9	5.6	▲ 0.6
90.5	112.5	95.8	99.1	91.6	99.5	86.6	107.4	89.9	60.4	79.5	81.1	107.5	98.9
89.0	117.5	94.1	99.1	89.5	97.5	87.3	109.6	76.1	59.8	82.4	89.9	101.6	93.2
93.8	125.7	94.5	99.8	91.9	98.4	86.2	106.7	94.6	62.4	81.5	75.3	101.5	93.4
91.0	156.3	90.1	92.5	98.7	89.3	82.6	100.7	95.7	60.9	77.3	64.8	98.7	93.9
88.5	114.8	92.9	100.0	90.8	94.0	87.4	92.7	64.2	87.7	83.3	58.7	101.5	95.3
90.7	89.3	88.4	93.7	79.7	85.7	82.0	86.4	68.2	79.1	80.2	57.0	90.6	85.9
90.7	113.8	87.6	99.6	94.6	87.0	89.0	92.1	78.7	90.9	80.6	85.0	121.9	92.7
91.7	114.6	92.5	102.0	81.8	89.9	88.9	108.1	81.2	94.3	82.7	67.6	107.4	94.8
86.7	104.2	92.6	90.8	109.5	92.9	82.7	91.6	75.4	79.1	79.9	62.1	95.5	120.2
86.5	135.4	86.7	99.3	87.7	92.5	87.7	95.7	106.0	90.4	81.5	71.3	108.6	73.7
84.7	115.6	93.3	96.9	81.6	94.4	84.7	89.0	81.2	78.6	81.5	66.7	101.3	89.4
82.8	106.2	94.8	92.4	85.4	94.1	82.8	93.0	74.9	76.8	76.1	74.7	105.6	81.3
91.7	105.8	95.4	97.5	88.9	94.8	87.1	107.0	80.6	91.7	78.6	76.4	108.0	94.1
83.2	104.5	97.1	94.7	86.5	95.0	84.8	92.4	92.9	90.2	79.5	58.7	107.3	92.6
▲ 9.3	▲ 1.2	1.8	▲ 2.9	▲ 2.7	0.2	▲ 2.6	▲ 13.6	15.3	▲ 1.6	1.1	▲ 23.2	▲ 0.6	▲ 1.6

第1-3表 埼玉県鋳工業 在庫指数（業種分類）

項目		鋳工業総合	製造工業総合	鉄鋼業	非鉄金属工業	金属製品工業	汎用機械工業	生産用機械工業	業務用機械工業	電子部品・デバイス工業	電気機械工業	情報通信機械工業	輸送機械工業
ウエイト		10,000.0	9,990.0	486.2	686.6	541.7	138.4	1,194.4	21.9	536.8	792.9	572.9	376.3
品目数		115	113	9	6	4	3	7	2	8	8	2	5
原 指 数	2019年末	101.6	101.6	99.9	100.3	97.3	106.4	98.7	103.4	81.6	117.0	100.2	132.8
	2020年末	97.9	97.8	95.1	98.6	97.5	95.8	91.0	99.3	103.4	94.2	100.6	121.6
	2021年末	96.1	96.0	103.7	96.2	101.9	101.1	66.8	111.7	98.1	97.6	82.1	156.2
	2022年末	96.9	96.9	104.5	103.9	106.2	104.7	74.7	131.4	103.7	94.5	109.0	70.7
	2023年末	98.5	98.5	111.7	86.4	101.5	120.8	95.0	176.0	74.0	94.2	103.7	107.8
	2023年10月末	98.8	98.8	115.7	86.5	107.7	114.8	95.3	156.8	84.4	100.0	114.2	91.3
	11月末	99.9	99.8	111.6	89.4	102.0	121.0	102.9	163.5	79.6	98.5	102.6	101.8
	12月末	98.5	98.5	111.7	86.4	101.5	120.8	95.0	176.0	74.0	94.2	103.7	107.8
	2024年1月末	97.9	97.9	113.1	87.8	99.4	115.0	94.5	159.4	62.7	94.9	96.1	98.3
	2月末	99.3	99.3	115.9	88.7	102.6	110.2	96.9	253.5	59.0	94.1	106.6	98.1
	3月末	96.7	96.6	116.6	90.9	105.3	105.2	90.0	362.0	58.4	78.9	111.2	86.7
	4月末	97.4	97.4	119.1	90.1	106.3	105.5	82.6	647.8	56.6	87.7	108.2	106.1
	5月末	97.4	97.4	117.1	90.5	102.5	106.8	80.5	623.5	64.0	90.6	101.1	104.4
	6月末	99.0	98.9	117.0	92.3	104.7	106.6	80.0	622.5	70.3	94.4	107.1	80.4
	7月末	98.8	98.7	113.0	92.0	103.4	105.4	82.6	627.6	72.0	103.0	113.5	89.7
	8月末	98.5	98.5	107.7	87.8	101.9	106.1	90.8	616.6	73.7	97.4	112.7	94.0
	9月末	101.0	101.0	113.7	91.5	99.9	99.1	92.2	645.0	76.6	100.8	130.8	112.4
	10月末	101.3	101.3	110.0	86.4	96.7	97.0	90.7	665.8	80.4	105.6	140.2	119.7
	11月末	102.4	102.3	110.8	87.9	90.6	94.9	89.9	652.9	82.9	107.1	143.7	115.9
	【前年同月比(%)】		2.5	2.5	▲ 0.7	▲ 1.7	▲ 11.2	▲ 21.6	▲ 12.6	299.3	4.1	8.7	40.1
季 節 調 整 指 数	2023年10月末	99.8	99.8	116.0	87.1	105.8	124.2	99.3	159.6	83.2	92.6	118.4	91.9
	11月末	99.7	99.6	114.4	86.7	102.8	126.6	107.9	162.7	77.7	93.4	113.3	86.5
	12月末	99.2	99.2	113.7	83.5	103.1	122.4	102.1	176.9	74.4	92.1	112.3	90.0
	2024年1月末	96.8	96.7	111.9	86.2	101.4	107.7	94.9	172.8	59.5	92.7	102.5	87.1
	2月末	98.4	98.4	111.1	88.0	103.4	109.7	92.5	258.0	62.0	99.9	108.1	100.4
	3月末	99.6	99.5	117.1	92.3	106.6	94.3	96.3	364.5	61.3	100.8	111.9	107.1
	4月末	98.6	98.6	119.4	87.8	105.0	103.6	83.4	660.5	60.1	97.9	101.2	123.6
	5月末	96.5	96.5	112.8	90.2	102.2	109.0	77.5	615.4	64.9	93.3	96.3	121.6
	6月末	97.3	97.3	114.8	94.2	104.0	102.6	81.0	607.9	67.9	90.5	97.7	86.8
	7月末	97.1	97.0	113.5	93.8	102.3	105.2	77.9	610.6	70.5	94.7	107.9	91.1
	8月末	98.2	98.2	111.5	91.1	102.2	110.8	82.5	601.1	72.7	91.9	107.7	86.6
	9月末	102.4	102.4	116.1	93.9	98.0	105.0	92.4	620.6	75.9	97.6	135.4	111.7
	10月末	102.4	102.3	110.3	87.0	95.0	105.0	94.5	677.7	79.2	97.8	145.4	120.5
11月末	102.2	102.1	113.6	85.2	91.3	99.3	94.3	649.7	81.0	101.5	158.7	98.5	
【前月比(%)】		▲ 0.2	▲ 0.2	3.0	▲ 2.1	▲ 3.9	▲ 5.4	▲ 0.2	▲ 4.1	2.3	3.8	9.1	▲ 18.3

(2020年=100)

窯業・土石製品工業	化学工業	プラスチック製品工業	パルプ・紙・紙加工品工業	繊維工業	食料品工業	その他工業総合							鉱業
							ゴム製品工業	皮革製品工業	家具工業	印刷業	木材・木製品工業	その他工業	
936.6	1,074.1	1,333.0	436.2	259.3	170.8	431.9	217.1	45.3	21.5	—	—	148.0	10.0
14	5	12	6	8	4	10	3	1	2	—	—	4	2
102.8	102.1	99.2	87.7	103.9	109.3	102.3	99.3	101.3	107.7	—	—	106.2	80.7
94.7	100.0	93.5	92.7	115.4	112.5	98.7	100.4	82.1	94.6	—	—	101.9	124.0
87.2	94.7	101.3	111.3	116.7	89.6	98.1	112.7	62.9	65.1	—	—	92.1	178.4
93.4	94.4	100.4	122.3	110.4	91.4	96.4	116.2	62.3	77.6	—	—	80.5	137.7
94.8	97.8	105.6	104.0	113.2	80.7	101.5	125.6	73.6	72.1	—	—	78.9	133.6
93.2	93.1	99.1	118.1	111.0	78.5	98.7	121.8	61.9	70.3	—	—	80.2	110.0
92.5	97.1	104.3	111.7	113.7	79.6	100.7	121.2	68.1	65.3	—	—	85.7	120.1
94.8	97.8	105.6	104.0	113.2	80.7	101.5	125.6	73.6	72.1	—	—	78.9	133.6
91.9	96.9	110.6	120.3	111.3	80.0	100.7	123.7	65.7	90.9	—	—	79.0	116.0
92.0	96.9	113.4	116.8	107.2	80.6	101.8	122.1	60.0	83.3	—	—	87.5	120.3
90.6	95.3	110.5	118.7	99.8	84.2	98.7	121.1	44.9	59.4	—	—	87.9	132.3
88.9	93.0	113.5	114.4	98.7	81.3	98.6	121.3	70.2	71.8	—	—	78.0	140.2
93.0	93.1	110.2	115.7	98.5	88.5	103.6	121.9	73.0	85.1	—	—	88.8	138.0
99.4	97.8	107.7	127.7	99.5	86.0	105.3	124.1	82.0	76.2	—	—	89.0	138.3
90.5	95.5	104.6	124.9	102.4	80.4	103.7	123.5	75.0	85.4	—	—	86.2	110.1
97.1	91.0	101.0	113.5	101.6	92.4	109.5	123.4	76.6	86.5	—	—	102.5	110.7
87.4	92.0	105.5	121.7	102.6	78.6	106.8	123.8	63.2	78.3	—	—	99.4	123.6
85.3	93.2	105.5	119.0	103.6	78.9	104.1	119.2	69.9	102.4	—	—	92.6	133.9
85.5	91.4	112.5	121.7	107.9	85.5	104.3	120.4	71.0	92.6	—	—	92.5	145.2
▲ 7.6	▲ 5.9	7.9	9.0	▲ 5.1	7.4	3.6	▲ 0.7	4.3	41.8	—	—	7.9	20.9
93.7	97.5	104.3	113.6	108.1	80.0	97.4	121.1	72.4	65.8	—	—	74.8	115.7
93.1	100.4	104.3	111.3	106.0	80.2	97.3	121.2	73.1	64.1	—	—	77.2	124.6
93.2	99.5	107.5	112.1	105.0	77.6	99.5	124.8	74.3	69.3	—	—	75.9	128.8
92.2	94.7	106.6	117.4	103.4	84.0	98.4	123.6	65.2	69.5	—	—	74.3	124.1
88.5	94.6	107.5	120.0	103.9	83.2	102.2	123.7	58.1	75.4	—	—	89.5	125.1
93.1	94.3	106.0	125.7	100.6	83.4	103.7	122.7	46.7	85.4	—	—	95.0	128.2
93.3	91.4	111.5	118.8	104.8	77.7	104.4	121.8	79.5	82.4	—	—	90.1	122.5
90.3	92.2	108.7	114.3	105.2	90.2	105.9	122.2	73.6	88.6	—	—	95.0	116.5
99.0	94.2	105.5	122.7	105.2	86.1	104.0	122.1	71.4	75.1	—	—	91.6	145.9
91.8	93.7	106.0	115.1	107.2	80.4	101.2	121.2	63.8	85.9	—	—	87.0	120.9
95.2	92.0	108.4	115.6	107.0	93.2	108.0	123.4	66.7	80.2	—	—	102.7	119.0
87.8	95.8	110.1	121.2	103.1	75.9	108.3	126.3	72.1	92.2	—	—	94.7	123.3
85.8	97.6	111.1	114.5	100.8	80.4	102.7	118.5	81.8	95.8	—	—	86.4	140.9
86.1	94.5	112.5	121.2	100.6	86.1	100.8	120.4	76.3	90.9	—	—	83.3	150.6
0.3	▲ 3.2	1.3	5.9	▲ 0.2	7.1	▲ 1.9	1.6	▲ 6.7	▲ 5.1	—	—	▲ 3.6	6.9

第1-4表 埼玉県鉱工業 在庫率指数（業種分類）

項目		鉱工業総合	製造工業総合	鉄鋼業	非鉄金属工業	金属製品工業	汎用機械工業	生産用機械工業	業務用機械工業	電子部品・デバイス工業	電気機械工業	情報通信機械工業	輸送機械工業
ウエイト		9,996.6	9,986.6	482.8	686.6	541.7	138.4	1,194.4	21.9	536.8	792.9	572.9	376.3
品目数		114	112	8	6	4	3	7	2	8	8	2	5
原 指 数	2019年平均	93.2	93.2	100.3	88.2	84.9	100.1	94.4	90.9	71.5	107.4	106.7	101.4
	2020年平均	100.0	100.0	100.0	100.0	100.0	100.0	100.0	100.0	100.0	100.0	100.0	100.0
	2021年平均	93.5	93.4	95.9	75.1	100.5	117.1	81.4	101.4	88.7	92.3	76.8	113.0
	2022年平均	98.8	98.7	108.1	78.8	103.6	235.5	70.2	109.2	107.1	105.1	94.6	95.2
	2023年平均	114.7	114.7	125.9	88.4	132.0	483.4	103.3	137.2	131.2	108.3	71.2	117.0
	2023年10月	113.9	113.9	102.2	73.4	136.2	345.5	107.9	132.8	157.7	111.9	73.8	129.9
	11月	110.5	110.5	96.9	80.9	128.4	459.9	114.4	138.0	122.9	110.6	57.7	125.9
	12月	124.2	124.2	117.1	82.2	125.8	1377.2	115.9	193.3	119.7	95.4	65.3	112.7
	2024年1月	121.1	121.1	122.8	88.3	141.7	254.8	116.9	151.4	141.3	123.7	51.0	105.8
	2月	115.2	115.2	129.3	80.3	153.1	410.0	105.4	246.6	105.4	110.3	75.9	97.4
	3月	116.9	116.9	128.6	81.4	138.9	1389.4	81.2	367.8	95.6	73.8	66.5	76.0
	4月	131.9	131.9	136.3	83.8	148.9	1843.9	90.6	624.8	88.4	154.7	47.7	107.0
	5月	377.0	377.2	121.5	91.3	144.4	19107.3	100.9	588.0	93.5	161.3	44.6	137.9
	6月	250.1	250.3	125.0	90.1	150.2	10065.9	101.7	620.1	91.3	124.1	56.2	114.9
	7月	130.4	130.4	134.3	85.5	145.1	1276.7	91.6	616.8	87.6	181.9	60.8	126.1
	8月	3241.2	3244.3	129.2	99.9	153.1	225216.4	119.7	634.2	96.6	161.8	61.2	147.9
9月	129.2	129.1	231.9	92.4	150.2	611.9	108.1	637.3	110.3	126.6	122.7	148.1	
10月	117.0	117.0	102.6	85.7	126.6	690.7	99.4	645.0	110.4	138.8	101.9	145.1	
11月	134.0	134.0	105.3	98.1	112.0	1318.4	137.8	572.3	122.1	142.4	117.4	123.4	
【前年同月比(%)】		21.3	21.3	8.7	21.3	▲ 12.8	186.7	20.5	314.7	▲ 0.7	28.8	103.5	▲ 2.0
季 節 調 整 指 数	2023年10月	120.0	120.0	123.8	81.3	146.8	441.4	117.8	140.2	152.9	107.7	89.3	124.7
	11月	118.0	118.0	115.3	84.9	144.3	567.8	120.7	146.8	127.8	115.4	63.0	111.3
	12月	124.0	124.0	126.8	80.0	137.8	1050.1	123.4	172.1	124.0	108.0	56.1	96.8
	2024年1月	108.7	108.6	109.0	78.9	131.2	202.5	108.5	163.8	125.4	126.5	52.4	102.1
	2月	113.0	112.9	115.5	78.5	150.7	440.4	108.8	249.1	115.1	112.7	73.6	117.4
	3月	138.7	138.8	122.2	96.1	151.1	1483.9	126.7	366.2	106.3	120.6	75.7	136.6
	4月	129.5	129.5	127.8	80.7	144.9	1734.0	61.9	575.7	92.3	153.7	42.5	143.8
	5月	345.8	346.1	106.2	81.2	127.9	17673.9	83.0	548.6	86.7	128.0	43.2	140.2
	6月	250.7	250.9	134.1	95.2	144.7	11229.3	116.2	604.9	87.7	115.3	50.2	113.1
	7月	130.9	130.9	138.1	86.3	142.1	1503.2	91.3	648.5	86.8	165.6	54.2	116.9
	8月	2936.4	2939.7	124.2	93.0	148.3	189735.8	103.0	629.5	95.5	136.6	64.7	108.0
	9月	138.9	138.8	244.4	98.5	148.7	707.9	137.0	685.8	110.3	139.1	140.8	139.2
10月	123.3	123.3	124.2	95.0	136.4	882.3	108.5	680.7	107.0	132.7	123.3	139.2	
11月	143.0	143.1	125.3	102.9	125.9	1627.7	145.4	608.8	127.0	148.6	128.3	109.1	
【前月比(%)】		16.0	16.1	0.9	8.3	▲ 7.7	84.5	34.0	▲ 10.6	18.7	12.0	4.1	▲ 21.6

(2020年=100)

窯業・土石製品工業	化学工業	プラスチック製品工業	パルプ・紙・紙加工品工業	繊維工業	食料品工業	その他工業総合							鉱業
							ゴム製品工業	皮革製品工業	家具工業	印刷業	木材・木製品工業	その他工業	
936.6	1,074.1	1,333.0	436.2	259.3	170.8	431.9	217.1	45.3	21.5	—	—	148.0	10.0
14	5	12	6	8	4	10	3	1	2	—	—	4	2
98.9	91.4	94.9	88.3	73.5	97.6	75.3	77.4	72.9	94.2	—	—	70.1	82.5
100.0	100.0	100.0	100.0	100.0	100.0	100.0	100.0	100.0	100.0	—	—	100.0	100.0
96.9	94.9	96.7	107.2	114.6	96.6	100.0	110.5	85.4	79.0	—	—	91.9	153.5
100.6	96.0	98.7	123.5	137.0	88.7	93.3	112.4	73.8	87.3	—	—	72.1	157.0
111.8	104.5	116.9	121.6	138.1	70.7	101.7	122.6	78.7	94.5	—	—	79.0	137.8
142.7	88.7	110.9	113.8	150.5	65.7	98.7	113.4	63.0	96.3	—	—	88.3	100.4
109.5	95.3	114.9	104.7	134.0	66.5	103.2	111.2	104.6	84.1	—	—	93.8	115.9
106.4	101.4	120.8	98.0	131.6	61.9	113.7	129.0	100.6	95.0	—	—	97.8	125.2
121.9	121.0	142.7	146.9	119.2	77.6	112.3	135.2	66.0	148.6	—	—	87.5	150.7
111.9	109.6	133.2	125.5	89.0	71.1	111.0	139.5	85.5	75.8	—	—	82.1	120.7
111.0	99.7	119.2	114.3	87.3	64.1	107.6	140.4	49.6	56.0	—	—	84.7	148.0
113.5	89.6	126.8	109.2	78.2	65.0	109.7	145.4	67.5	77.0	—	—	75.0	158.3
126.7	101.4	115.9	125.8	115.5	78.6	125.2	143.2	94.9	95.8	—	—	112.3	139.7
129.4	110.0	110.9	137.0	111.3	85.7	125.6	144.9	137.7	84.9	—	—	99.5	139.2
107.0	91.1	114.1	119.0	251.0	72.0	108.9	137.2	60.0	85.3	—	—	85.9	157.8
151.6	107.6	114.0	124.3	166.5	98.7	149.1	174.6	87.4	108.0	—	—	136.4	120.5
115.0	97.7	112.5	126.3	143.5	73.6	120.7	147.5	60.6	89.5	—	—	104.4	149.2
94.8	87.3	117.5	118.9	126.2	64.0	106.3	114.0	78.9	102.5	—	—	104.0	127.9
104.8	89.7	121.9	120.6	128.5	78.8	117.7	134.1	91.5	88.6	—	—	105.9	141.5
▲ 4.3	▲ 5.9	6.1	15.2	▲ 4.1	18.5	14.1	20.6	▲ 12.5	5.4	—	—	12.9	22.1
165.4	100.7	113.7	115.3	130.4	69.1	102.0	120.8	77.8	91.0	—	—	85.9	113.1
115.9	107.1	114.8	111.3	127.5	68.9	102.4	119.8	88.6	89.1	—	—	87.2	131.9
107.6	107.4	118.9	113.8	133.7	64.7	107.2	125.5	76.9	94.3	—	—	90.8	135.9
103.6	102.7	118.7	127.4	118.3	70.4	107.9	130.1	64.4	99.6	—	—	93.3	131.7
119.7	101.3	116.6	119.1	115.8	67.8	114.6	141.8	88.6	80.7	—	—	79.3	130.9
117.7	109.4	120.9	132.7	149.1	66.9	128.3	152.6	71.5	100.2	—	—	110.9	149.2
120.8	94.5	131.4	117.2	114.7	68.7	115.2	150.2	97.0	81.1	—	—	78.2	136.3
112.8	89.8	116.9	109.9	143.0	79.8	112.0	124.9	87.7	86.7	—	—	102.2	125.1
127.0	106.0	118.7	134.2	83.4	92.1	126.4	146.7	94.2	84.0	—	—	113.1	127.9
109.6	89.9	128.9	114.6	166.7	70.1	111.9	140.9	57.4	86.9	—	—	90.9	159.8
131.6	102.8	120.1	119.2	155.4	88.9	135.6	156.6	81.9	93.1	—	—	125.0	130.1
118.3	104.7	118.8	131.4	137.8	71.7	124.5	154.8	91.3	113.0	—	—	95.3	152.7
109.9	99.0	120.5	120.5	109.4	67.3	109.9	121.4	97.5	96.9	—	—	101.1	144.0
111.0	100.8	121.8	128.2	122.2	81.6	116.7	144.4	77.5	93.9	—	—	98.4	161.0
1.0	1.8	1.1	6.4	11.7	21.2	6.2	18.9	▲ 20.5	▲ 3.1	—	—	▲ 2.7	11.8

第2-1表 埼玉県鉱工業 生産指数（特殊分類）

(2020年=100)

項目	鉱工業総合	最終需要財	投資財			消費財			生産財	鉱工業用生産財	その他用生産財	
			資本財	建設財		耐久消費財	非耐久消費財					
ウェイト	10,000.0	5,582.1	1,734.9	1,239.5	495.4	3,847.2	437.1	3,410.1	4,417.9	3,685.4	732.5	
品目数	224	117	69	42	27	48	11	37	107	96	11	
原 指 数	2019年平均	114.1	111.4	120.8	125.0	110.1	107.2	159.0	100.5	117.5	117.4	117.9
	2020年平均	100.0	100.0	100.0	100.0	100.0	100.0	100.0	100.0	100.0	100.0	100.0
	2021年平均	104.3	101.1	105.9	107.8	101.0	99.0	91.4	100.0	108.4	110.4	98.3
	2022年平均	105.1	102.4	105.1	107.7	98.5	101.2	80.8	103.8	108.5	111.8	92.1
	2023年平均	105.9	104.3	106.5	110.6	96.3	103.4	94.9	104.4	108.0	112.6	85.0
	2023年10月	110.8	108.4	105.4	106.6	102.5	109.7	117.2	108.7	113.8	119.2	86.8
	11月	104.3	100.3	98.0	97.6	99.0	101.4	115.7	99.6	109.3	113.4	88.7
	12月	111.3	110.7	112.0	118.0	97.0	110.1	120.9	108.7	112.1	117.3	85.7
	2024年1月	89.2	88.0	97.7	103.9	82.1	83.6	96.5	82.0	90.6	93.9	74.2
	2月	99.4	95.6	99.7	103.3	90.6	93.8	102.6	92.7	104.2	108.0	84.8
	3月	109.5	104.0	109.5	116.5	91.8	101.6	112.3	100.2	116.4	122.1	87.5
	4月	102.1	97.7	97.2	100.5	89.0	97.9	94.0	98.5	107.6	112.4	83.3
	5月	100.2	97.5	105.9	112.8	88.6	93.8	78.1	95.8	103.5	108.7	77.1
	6月	106.6	96.7	102.4	106.8	91.2	94.1	87.2	95.0	119.0	127.3	77.8
	7月	113.2	110.3	114.7	123.8	91.9	108.3	99.1	109.5	116.9	123.8	82.1
	8月	97.7	97.1	98.0	105.6	79.0	96.7	79.3	98.9	98.6	103.3	74.8
	9月	111.2	106.8	104.5	108.9	93.6	107.8	97.1	109.1	116.8	123.7	81.8
10月	109.1	111.6	118.0	125.6	99.1	108.8	101.1	109.8	105.8	109.9	85.4	
11月	106.1	102.3	99.8	101.0	96.7	103.4	100.3	103.8	111.0	116.0	85.8	
【前年同月比(%)】	1.7	2.0	1.8	3.5	▲ 2.3	2.0	▲ 13.3	4.2	1.6	2.3	▲ 3.3	
季 節 調 整 済 指 数	2023年10月	105.8	104.6	103.5	105.8	95.9	105.3	108.7	105.2	109.8	115.4	81.8
	11月	100.3	98.9	94.8	98.2	92.7	102.9	100.1	102.9	103.7	107.4	83.7
	12月	110.5	108.0	105.3	109.5	93.8	109.3	120.7	109.2	114.6	121.1	83.0
	2024年1月	99.0	97.2	100.3	105.0	89.9	93.7	113.5	90.6	99.8	104.1	79.1
	2月	107.2	104.4	106.0	112.1	91.0	103.4	102.0	103.0	109.2	113.7	86.4
	3月	103.8	98.2	99.5	104.8	87.6	97.9	101.1	98.0	108.9	114.4	81.1
	4月	96.9	90.5	96.1	97.5	92.3	88.0	101.8	87.0	104.6	108.8	82.6
	5月	110.9	111.3	125.5	137.0	97.1	104.7	99.6	104.2	109.6	114.4	84.4
	6月	97.2	85.8	95.1	96.5	89.1	82.0	82.3	82.4	112.1	118.9	78.9
	7月	107.4	104.8	116.8	126.2	90.8	99.8	86.8	100.7	111.3	116.6	83.7
	8月	106.1	103.7	106.7	113.7	87.0	102.3	91.1	104.4	108.5	113.9	82.8
	9月	112.8	110.7	102.7	108.4	89.7	114.8	98.3	116.6	116.8	124.7	78.0
	10月	103.9	107.5	115.7	124.4	92.6	104.2	93.0	106.0	101.9	106.2	80.4
11月	103.0	101.8	97.2	102.5	91.0	105.8	89.6	108.0	106.3	111.0	81.4	
【前月比(%)】	▲ 0.9	▲ 5.3	▲ 16.0	▲ 17.6	▲ 1.7	1.5	▲ 3.7	1.9	4.3	4.5	1.2	

第2-2表 埼玉県鉱工業 出荷指数（特殊分類）

(2020年=100)

項目	鉱工業総合	最終需要財	投資財			消費財			生産財	鉱工業用生産財	その他用生産財	
			資本財	建設財		耐久消費財	非耐久消費財					
ウエイト	10,000.0	6,002.6	1,882.7	1,390.2	492.5	4,119.9	777.0	3,342.9	3,997.4	3,389.6	607.8	
品目数	224	117	69	42	27	48	11	37	107	96	11	
原 指 数	2019年平均	114.9	115.0	119.7	123.9	108.0	112.8	157.9	102.3	114.9	114.3	118.1
	2020年平均	100.0	100.0	100.0	100.0	100.0	100.0	100.0	100.0	100.0	100.0	100.0
	2021年平均	103.5	100.1	102.8	103.7	100.3	98.9	90.3	100.9	108.6	110.6	97.9
	2022年平均	105.0	102.1	105.8	108.1	99.2	100.3	81.2	104.8	109.4	112.5	92.3
	2023年平均	106.2	108.5	113.3	119.4	96.1	106.2	94.5	109.0	102.8	106.0	85.2
	2023年10月	109.2	111.9	115.9	120.6	102.7	110.0	112.6	109.4	105.3	108.7	85.9
	11月	105.6	107.3	107.7	110.9	98.6	107.1	111.8	106.0	103.2	105.9	88.4
	12月	111.3	116.4	117.0	124.5	95.9	116.2	119.7	115.4	103.5	106.7	85.6
	2024年1月	100.4	110.8	105.9	113.6	84.2	113.0	96.4	116.8	84.9	86.8	74.3
	2月	98.4	100.8	107.0	112.4	91.8	97.9	103.2	96.7	94.8	96.5	85.3
	3月	104.4	104.4	117.7	126.6	92.7	98.3	113.9	94.7	104.4	107.4	87.8
	4月	105.2	109.5	107.0	113.3	89.3	110.7	93.2	114.7	98.8	101.4	83.9
	5月	97.7	100.0	115.0	124.2	89.1	93.2	80.1	96.2	94.3	97.3	77.4
	6月	102.5	102.2	111.0	118.0	91.2	98.1	90.7	99.9	103.1	107.4	78.6
	7月	113.8	119.9	124.1	134.9	93.7	117.9	94.0	123.5	104.7	108.8	82.0
	8月	96.5	100.9	99.9	107.2	79.4	101.3	78.5	106.6	90.0	92.8	74.4
	9月	100.6	100.0	102.0	104.5	94.9	99.0	91.7	100.7	101.6	105.3	81.1
10月	105.0	107.3	116.1	121.4	101.4	103.2	97.5	104.6	101.6	104.4	85.8	
11月	100.3	99.2	104.0	105.5	99.7	97.1	103.0	95.7	101.8	104.7	85.4	
【前年同月比(%)】	▲ 5.0	▲ 7.5	▲ 3.4	▲ 4.9	1.1	▲ 9.3	▲ 7.9	▲ 9.7	▲ 1.4	▲ 1.1	▲ 3.4	
季 節 調 整 指 数	2023年10月	106.5	109.9	114.0	120.4	96.9	107.5	105.6	107.2	101.8	105.3	81.1
	11月	102.6	105.6	108.0	112.0	92.3	107.6	101.3	110.0	98.5	101.0	83.6
	12月	109.4	113.1	110.6	117.1	92.4	116.4	121.7	114.2	104.1	108.1	83.2
	2024年1月	110.6	121.8	110.2	116.4	90.6	127.1	118.1	130.2	93.4	95.7	78.7
	2月	103.5	107.4	111.8	120.6	89.2	104.1	98.7	106.5	98.1	100.0	86.6
	3月	95.0	94.4	104.8	111.3	86.5	88.5	97.9	86.8	97.6	100.5	80.9
	4月	101.3	104.1	108.4	113.4	96.0	102.1	100.3	102.5	96.9	99.3	83.0
	5月	108.1	112.3	135.7	148.9	100.9	102.8	98.7	102.8	100.9	103.9	84.7
	6月	99.2	99.4	103.4	108.4	91.3	97.3	85.7	99.6	98.2	101.8	79.6
	7月	109.5	116.3	124.5	136.0	91.9	111.8	83.2	118.5	99.8	102.7	83.7
	8月	103.3	106.4	107.1	114.4	86.1	105.7	93.1	108.5	98.9	102.0	82.6
	9月	99.6	98.7	98.9	101.6	91.1	98.4	90.0	100.7	100.9	105.2	78.0
	10月	102.1	105.0	113.9	121.0	95.5	100.4	90.8	102.1	97.9	100.9	80.9
11月	98.7	99.0	105.0	107.3	93.7	99.5	96.0	101.1	98.1	100.9	81.2	
【前月比(%)】	▲ 3.3	▲ 5.7	▲ 7.8	▲ 11.3	▲ 1.9	▲ 0.9	5.7	▲ 1.0	0.2	0.0	0.4	

第2-3表 埼玉県鉱工業 在庫指数（特殊分類）

(2020年=100)

項目	鉱工業総合	最終需要財	投資財			消費財			生産財	鉱工業用生産財	その他用生産財	
			資本財	建設財		耐久消費財	非耐久消費財					
ウエイト	10,000.0	4,376.4	3,383.7	2,297.7	1,086.0	992.7	448.6	544.1	5,623.6	5,422.3	201.3	
品目数	123	61	41	22	19	20	8	12	62	57	5	
原 指 数	2019年末	101.6	107.3	105.2	105.1	105.2	114.7	124.1	107.0	97.1	97.1	98.3
	2020年末	97.9	100.2	96.3	95.6	97.9	113.2	118.6	108.8	96.1	95.9	101.6
	2021年末	96.1	93.2	83.7	78.7	94.3	125.5	155.6	100.7	98.3	98.3	97.1
	2022年末	96.9	93.0	89.9	86.2	97.8	103.7	107.9	100.2	100.0	100.5	86.2
	2023年末	98.5	97.5	94.2	94.3	94.1	108.6	126.6	93.8	99.3	99.6	91.5
	2023年10月末	98.8	96.7	94.7	95.4	93.3	103.5	113.4	95.3	100.5	100.7	93.5
	11月末	99.9	98.5	95.4	96.9	92.3	109.2	124.0	97.1	100.9	101.1	95.6
	12月末	98.5	97.5	94.2	94.3	94.1	108.6	126.6	93.8	99.3	99.6	91.5
	2024年1月末	97.9	94.8	91.7	92.3	90.3	105.3	120.7	92.6	100.4	100.8	91.6
	2月末	99.3	97.7	96.1	97.7	92.9	102.9	116.8	91.4	100.6	100.9	92.7
	3月末	96.7	94.7	93.6	93.9	93.0	98.4	111.8	87.3	98.2	98.5	91.0
	4月末	97.4	95.3	94.0	95.1	91.6	99.7	115.5	86.6	99.1	99.4	90.6
	5月末	97.4	94.3	93.0	92.7	93.8	98.5	108.6	90.2	99.8	100.2	89.1
	6月末	99.0	93.9	93.8	91.6	98.6	94.0	94.7	93.3	103.0	103.4	91.3
	7月末	98.8	94.4	93.1	93.0	93.2	98.8	105.0	93.8	102.2	102.4	94.7
	8月末	98.5	97.0	96.3	96.8	95.1	99.6	102.0	97.6	99.6	99.8	94.8
	9月末	101.0	101.0	100.5	104.2	92.7	102.5	112.4	94.4	101.1	101.0	103.1
	10月末	101.3	102.1	100.2	105.2	89.6	108.5	125.5	94.4	100.7	100.8	98.0
	11月末	102.4	102.7	100.7	106.0	89.5	109.3	123.7	97.5	102.2	102.2	101.6
	【前年同月比(%)】	2.5	4.3	5.6	9.4	▲ 3.0	0.1	▲ 0.2	0.4	1.3	1.1	6.3
季 節 調 整 指 数	2023年10月末	99.8	98.3	96.1	97.8	92.0	105.5	119.9	93.5	100.9	101.3	89.1
	11月末	99.7	99.0	97.5	100.9	91.2	103.8	116.8	92.6	100.1	100.5	90.4
	12月末	99.2	97.1	95.7	97.5	91.9	100.8	113.8	90.5	100.3	100.7	89.2
	2024年1月末	96.8	93.2	90.9	91.3	89.3	99.8	108.3	91.7	99.3	99.5	92.9
	2月末	98.4	95.6	94.2	95.0	92.3	101.9	114.5	91.3	100.4	100.7	92.2
	3月末	99.6	99.6	96.9	99.6	95.4	103.1	120.0	89.6	100.8	101.0	92.0
	4月末	98.6	97.1	96.7	97.1	95.1	101.9	115.4	91.2	100.1	100.2	95.8
	5月末	96.5	93.5	91.9	91.0	94.4	100.0	108.3	94.2	98.7	98.9	93.4
	6月末	97.3	93.2	93.0	89.7	98.6	95.3	98.4	92.7	100.7	101.0	91.0
	7月末	97.1	92.5	89.7	88.1	93.8	101.0	110.9	93.0	100.5	100.6	95.4
	8月末	98.2	94.9	93.3	92.3	94.4	100.1	101.0	99.2	101.0	101.2	97.2
	9月末	102.4	102.8	101.7	105.9	92.5	108.7	126.5	94.0	102.1	102.1	102.0
	10月末	102.4	103.8	101.7	107.8	88.4	110.6	132.6	92.6	101.1	101.4	93.4
11月末	102.2	103.2	102.9	110.4	88.4	103.9	116.6	93.0	101.3	101.6	96.0	
【前月比(%)】	▲ 0.2	▲ 0.6	1.2	2.4	0.0	▲ 6.1	▲ 12.1	0.4	0.2	0.2	2.8	

第2-4表 埼玉県鉱工業 在庫率指数（特殊分類）

(2020年=100)

項目	鉱工業総合	最終需要財	投資財		消費財			生産財	鉱工業用生産財	その他用生産財		
			資本財	建設財		耐久消費財	非耐久消費財					
ウエイト	9,996.6	4,376.4	3,383.7	2,297.7	1,086.0	992.7	448.6	544.1	5,620.2	5418.9	201.3	
品目数	122	61	41	22	19	20	8	12	61	56	5	
原 指 数	2019年平均	93.2	94.3	95.0	102.1	80.1	91.8	99.4	85.5	92.3	92.8	77.4
	2020年平均	100.0	100.0	100.0	100.0	100.0	100.0	100.0	100.0	100.0	100.0	100.0
	2021年平均	93.5	91.7	85.4	80.0	96.8	113.3	122.9	105.3	94.8	94.8	96.1
	2022年平均	98.8	94.5	88.5	83.2	99.8	114.8	114.2	115.4	102.1	102.7	85.0
	2023年平均	114.7	102.2	94.1	90.2	102.2	129.8	154.5	109.5	124.4	125.7	89.6
	2023年10月	113.9	110.1	104.4	91.9	130.9	129.5	155.5	108.1	116.8	117.4	99.2
	11月	110.5	103.7	96.2	94.2	100.3	129.5	150.9	111.8	115.8	116.4	100.8
	12月	124.2	100.4	95.0	93.9	97.4	118.6	139.6	101.3	142.7	144.2	102.1
	2024年1月	121.1	104.2	101.2	98.2	107.6	114.6	135.1	97.7	134.2	135.5	98.7
	2月	115.2	98.9	97.3	94.1	104.1	104.5	125.5	87.2	127.9	129.3	90.8
	3月	116.9	86.1	84.7	75.8	103.7	90.9	106.6	77.9	140.8	142.7	89.9
	4月	131.9	93.8	93.0	87.2	105.2	96.5	126.1	72.0	161.6	164.2	90.4
	5月	377.0	103.6	98.4	91.6	113.0	121.2	145.6	101.1	589.9	607.9	104.4
	6月	250.1	101.3	96.5	87.7	115.2	117.5	129.0	108.1	366.1	375.8	102.9
	7月	130.4	102.8	90.6	85.7	101.1	144.3	139.9	147.9	151.9	154.0	94.7
	8月	3241.2	117.1	109.4	102.0	125.1	143.3	149.3	138.3	5673.9	5880.3	116.8
	9月	129.2	113.4	108.5	111.5	102.2	130.0	148.5	114.8	141.5	142.6	112.6
10月	117.0	104.3	97.5	100.7	90.5	127.5	154.9	104.9	126.9	127.7	105.1	
11月	134.0	116.5	115.1	125.2	93.7	121.6	133.6	111.8	147.5	148.8	112.4	
【前年同月比(%)】	21.3	12.3	19.6	32.9	▲ 6.6	▲ 6.1	▲ 11.5	0.0	27.4	27.8	11.5	
季 節 調 整 指 数	2023年10月	120.0	112.0	108.8	99.6	144.5	127.0	162.6	101.3	127.6	128.6	96.6
	11月	118.0	105.7	99.9	98.2	104.7	124.6	149.4	105.0	125.5	127.9	98.3
	12月	124.0	98.3	92.9	89.8	97.2	117.6	128.2	106.3	143.1	144.7	97.9
	2024年1月	108.7	96.1	96.6	95.6	93.7	109.1	119.2	95.2	117.9	118.4	101.5
	2月	113.0	101.1	97.0	92.4	106.6	113.2	132.8	96.6	125.2	126.5	86.9
	3月	138.7	113.9	109.0	105.2	113.6	126.2	142.2	111.1	155.5	157.4	101.7
	4月	129.5	90.0	84.5	73.6	111.5	113.4	132.2	98.1	163.7	165.4	97.2
	5月	345.8	96.2	87.2	79.2	101.6	122.1	133.2	114.8	530.5	544.9	101.2
	6月	250.7	99.1	96.7	89.0	114.4	105.4	131.3	87.9	366.2	376.5	109.7
	7月	130.9	98.2	89.3	83.4	103.5	128.8	138.5	110.4	156.7	158.7	96.0
	8月	2936.4	105.6	97.7	90.3	111.2	125.7	127.6	134.8	5287.4	5471.1	111.0
	9月	138.9	124.9	123.6	135.6	106.7	128.1	163.2	107.4	148.9	150.4	106.0
	10月	123.3	106.1	101.6	109.2	99.9	125.0	161.9	98.3	138.5	139.7	102.3
11月	143.0	118.8	119.5	130.5	97.8	117.0	132.3	105.0	159.8	163.5	109.7	
【前月比(%)】	16.0	12.0	17.6	19.5	▲ 2.1	▲ 6.4	▲ 18.3	6.8	15.4	17.0	7.2	

－ 利 用 上 の 注 意 －

基準年次 令和2年（2020年）
採用品目 生産212品目、出荷212品目、在庫115品目
季節調整 センサス局法（X-12-ARIMA）

この情報は、インターネットでも御覧になれます。



<https://www.pref.saitama.lg.jp/theme/tokei/index.html>

令和7年(2025年)1月発行
埼玉県総務部統計課 経済分析担当
〒330-9301 さいたま市浦和区高砂3-15-1
TEL 048-830-2327（直通）
FAX 048-822-3758