

# 埼玉県鉱工業指数

令和2年（2020年）基準

令和6年（2024年）9月分



埼玉県マスコット「さいたまっち」「コバトン」

令和6年（2024年）11月

埼玉県総務部統計課

# 令和6年(2024年)9月 埼玉県鉱工業指数 概要

## ○ 総合指数の動向

令和6年(2024年)9月の鉱工業指数は、生産が112.8で2か月ぶりの上昇となった。出荷は99.6で2か月連続の低下となった。また、在庫は102.4で2か月連続の上昇、在庫率は138.9で2か月ぶりの低下となった。

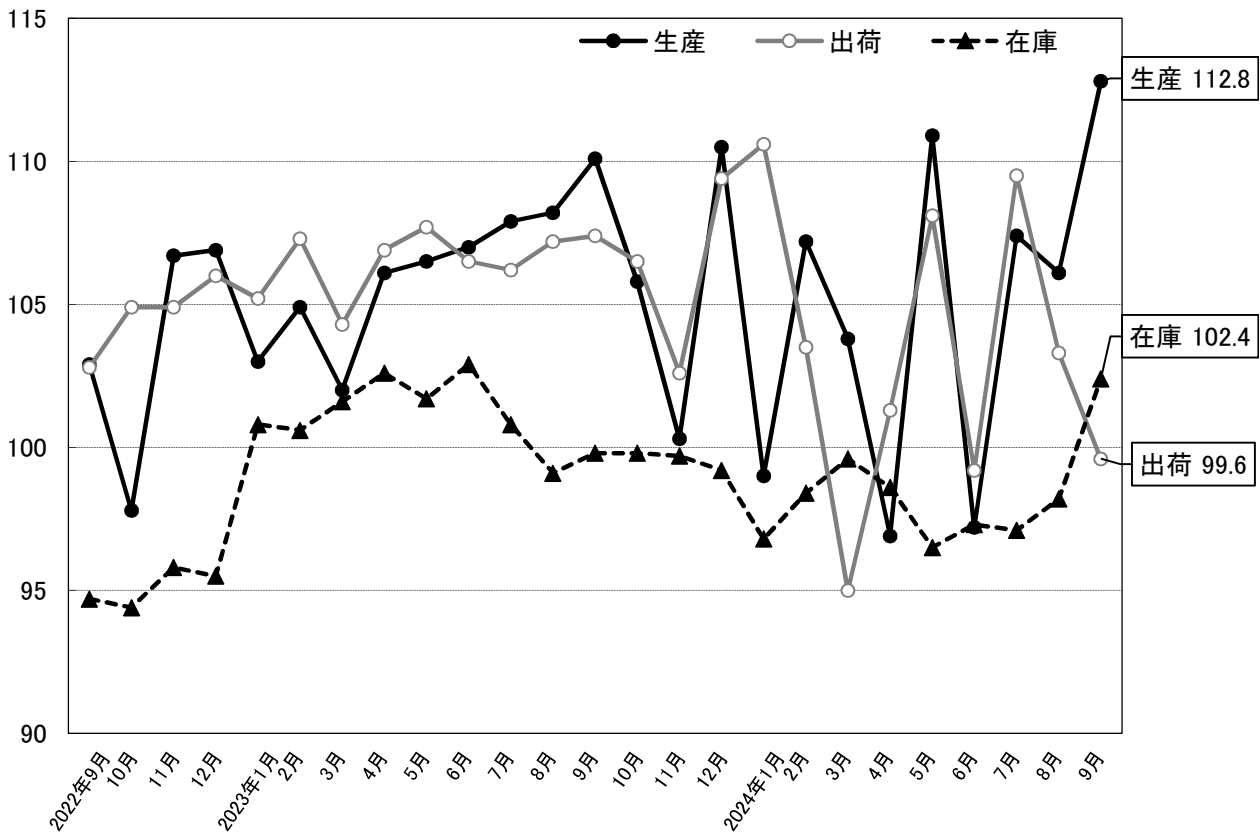
(2020年=100)

	埼玉県			全国		
	指数	前月比	前年同月比	指数	前月比	前年同月比
生産	112.8	6.3%	3.2%	101.3	1.6%	▲ 2.6%
出荷	99.6	▲ 3.6%	▲ 6.4%	99.8	2.4%	▲ 4.2%
在庫	102.4	4.3%	2.6%	102.3	0.1%	▲ 1.3%
在庫率	138.9	▲ 95.3%	17.2%	105.6	▲ 3.8%	3.0%

※ 指数と前月比は季節調整済み(X-12-ARIMA)、前年同月比は原指数、全国は確報値による。

## ○ 総合指数の推移

(2020年=100)



## ○ 上昇・低下に影響した主な業種と品目

業種は、生産、出荷、在庫の各指数の前月比に与える影響の大きいものから順に上位4業種について記載しています。

### (1) 生産

		業種	前月比 *	主な品目
上昇	10業種	化学工業	31.9%	医薬品、合成樹脂塗料、ウレタンフォーム
		輸送機械工業	22.3%	自動車エンジン、乗用車、懸架制動装置部品
		電気機械工業	11.9%	電気計器、鉛蓄電池、低圧遮断器
		鉄鋼業	7.7%	普通鋼小形棒鋼、冷間ロール成型形鋼、鋼半製品
低下	13業種	生産用機械工業	▲ 15.0%	フラットパネル・ディスプレイ製造装置、半導体製造装置、包装・荷造機械
		印刷業	▲ 6.4%	平版印刷(オフセット印刷)、おう版印刷(グラビア印刷)、とっ版印刷(活版印刷)
		業務用機械工業	▲ 9.5%	医療用機械器具
		窯業・土石製品工業	▲ 9.8%	ポルトランドセメントクリンカ、ほうろう鉄器製品、セメント

### (2) 出荷

		業種	前月比 *	主な品目
上昇	9業種	輸送機械工業	8.2%	普通トラック、自動車エンジン、けん引車
		電気機械工業	9.3%	電気計器、低圧遮断器、クッキングヒーター
		プラスチック製品工業	1.6%	プラスチック製建材、プラスチック製容器、その他のプラスチック製品
		その他工業	4.2%	ユニット住宅、シャープペンシル、電子キーボード類
低下	14業種	化学工業	▲ 8.1%	医薬品、印刷インキ、印刷インキ用ワニス
		情報通信機械工業	▲ 32.5%	ガス警報器、金銭登録機(端末機能付)、搬送装置
		生産用機械工業	▲ 15.0%	フラットパネル・ディスプレイ製造装置、半導体製造装置、包装・荷造機械
		業務用機械工業	▲ 9.2%	医療用機械器具、分析機器

### (3) 在庫

		業種	前月比 *	主な品目
上昇	15業種	情報通信機械工業	25.7%	金銭登録機(端末機能付)、ガス警報器
		生産用機械工業	12.0%	整地機械、刈払機、マシニングセンタ
		輸送機械工業	29.0%	乗用車、けん引車、普通トラック
		電気機械工業	6.2%	鉛蓄電池、電気計器、クッキングヒーター
低下	6業種	窯業・土石製品工業	▲ 7.8%	遠心力鉄筋コンクリートパイプ、ポルトランドセメントクリンカ、セメント
		食料品工業	▲ 18.6%	精米、味噌
		金属製品工業	▲ 4.1%	スチール製缶、飲料用アルミニウム缶、ばね
		その他工業	▲ 7.8%	シャープペンシル、ユニット住宅、マーキングペン

\* 季節調整済指数の前月比。

< 資料 >

○ 埼玉県・全国鉱工業生産指数の推移

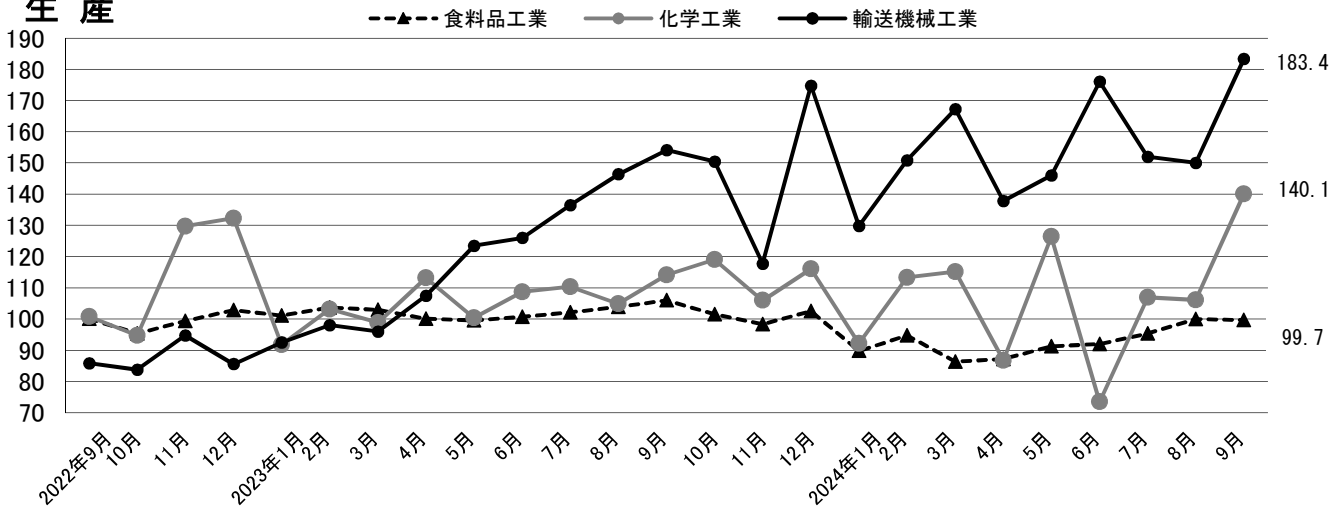
(2020年=100)

	埼玉県				全国			
	季節調整済指数		原指数		季節調整済指数		原指数	
		前月比		前年同月比		前月比		前年同月比
2021年平均	—	—	104.3	4.3%	—	—	105.4	5.4%
2022年平均	—	—	105.1	0.8%	—	—	105.3	▲ 0.1%
2023年平均	—	—	105.9	0.8%	—	—	103.9	▲ 1.3%
2023年8月	108.2	0.3%	101.1	—	103.1	▲ 0.4%	96.1	▲ 4.7%
9月	110.1	1.8%	107.8	6.0%	103.2	0.1%	107.0	▲ 4.5%
10月	105.8	▲ 3.9%	110.8	9.8%	104.4	1.2%	106.3	0.9%
11月	100.3	▲ 5.2%	104.3	▲ 7.1%	103.8	▲ 0.6%	106.9	▲ 1.6%
12月	110.5	10.2%	111.3	4.3%	105.0	1.2%	106.4	▲ 1.1%
2024年1月	99.0	▲ 10.4%	89.2	▲ 3.7%	98.0	▲ 6.7%	92.4	▲ 1.5%
2月	107.2	8.3%	99.4	2.3%	97.4	▲ 0.6%	97.0	▲ 3.9%
3月	103.8	▲ 3.2%	109.5	0.3%	101.7	4.4%	110.0	▲ 6.2%
4月	96.9	▲ 6.6%	102.1	▲ 6.5%	100.8	▲ 0.9%	100.7	▲ 1.8%
5月	110.9	14.4%	100.2	2.7%	104.4	3.6%	97.7	1.1%
6月	97.2	▲ 12.4%	106.6	▲ 10.0%	100.0	▲ 4.2%	99.7	▲ 7.9%
7月	107.4	10.5%	113.2	1.4%	103.1	3.1%	108.2	2.9%
8月	106.1	▲ 1.2%	97.7	▲ 3.4%	99.7	▲ 3.3%	91.4	▲ 4.9%
9月	112.8	6.3%	111.2	3.2%	101.3	1.6%	104.2	▲ 2.6%

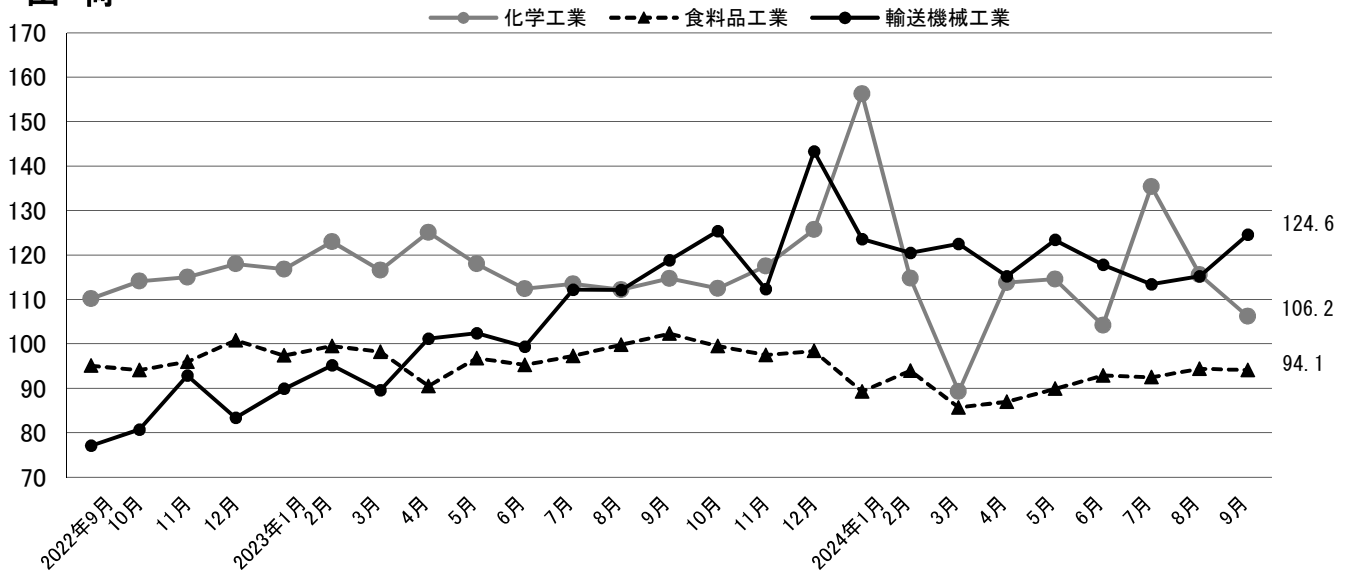
※埼玉県及び全国は2023年年間補正済みです。

# ○ 県内主要業種の指数推移

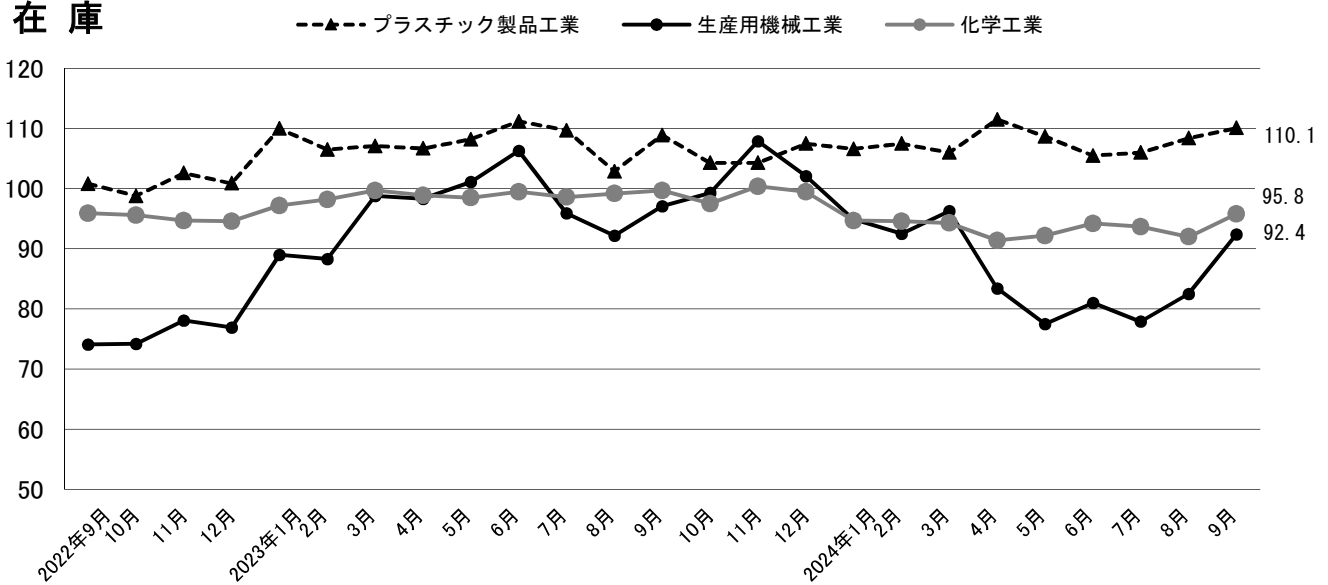
## 生産



## 出荷



## 在庫



第1-1表 埼玉県鉱工業 生産指数（業種分類）

項目	鉱工業総合	製造工業総合	鉄鋼業	非鉄金属工業	金属製品工業	汎用機械工業	生産用機械工業	業務用機械工業	電子部品・デバイス工業	電気機械工業	情報通信機械工業	輸送機械工業	
ウエイト	10,000.0	9,991.9	192.2	351.8	268.2	670.0	380.8	259.1	301.7	377.7	187.3	1,042.7	
品目数	212	210	12	8	9	13	12	6	13	23	6	10	
原 指 数	2019年平均	114.1	114.1	108.9	126.5	109.8	106.2	159.0	112.7	114.2	101.7	99.7	157.1
	2020年平均	100.0	100.0	100.0	100.0	100.0	100.0	100.0	100.0	100.0	100.0	100.0	100.0
	2021年平均	104.3	104.3	108.9	109.8	105.3	127.4	101.4	103.8	118.9	122.1	112.6	94.9
	2022年平均	105.1	105.1	106.6	105.8	102.9	136.5	85.5	119.7	98.6	129.6	115.3	93.4
	2023年平均	105.9	106.0	102.1	94.1	95.5	125.5	78.7	137.0	75.0	116.9	117.1	126.8
	2023年8月	101.1	101.2	85.1	83.4	89.6	112.2	99.9	123.3	71.3	95.8	120.8	136.4
	9月	107.8	107.8	103.6	97.5	100.0	125.8	78.0	127.8	77.3	97.7	121.6	151.0
	10月	110.8	110.8	108.5	105.4	102.7	116.5	89.5	126.8	77.2	104.3	103.9	158.1
	11月	104.3	104.3	104.2	102.7	91.9	116.4	67.8	111.4	74.6	104.1	98.8	134.3
	12月	111.3	111.3	94.9	95.8	85.1	124.7	117.4	101.7	69.8	113.0	102.1	168.8
	2024年1月	89.2	89.2	92.2	87.8	79.4	95.9	98.3	104.9	49.2	98.5	107.8	110.2
	2月	99.4	99.4	96.4	94.8	92.7	103.8	70.0	117.1	61.0	109.0	104.4	145.9
	3月	109.5	109.5	102.3	95.9	98.7	123.0	95.1	121.2	72.4	100.4	109.6	181.9
	4月	102.1	102.1	98.0	91.2	96.7	110.5	83.7	112.6	69.2	96.4	111.8	133.4
	5月	100.2	100.2	90.8	85.9	92.8	109.4	116.1	113.5	62.7	97.6	117.3	125.2
	6月	106.6	106.6	96.4	90.5	94.5	117.5	76.2	135.0	66.5	97.9	107.4	189.2
	7月	113.2	113.2	91.6	96.2	96.4	117.4	127.1	133.7	64.2	106.8	121.9	170.4
	8月	97.7	97.8	79.4	75.7	80.2	103.7	114.5	95.8	53.3	87.5	115.2	133.7
	9月	111.2	111.2	101.6	92.5	92.0	117.6	90.6	99.2	63.5	109.3	107.6	183.8
	【前年同月比(%)】	3.2	3.2	▲ 1.9	▲ 5.1	▲ 8.0	▲ 6.5	16.2	▲ 22.4	▲ 17.9	11.9	▲ 11.5	21.7
季 節 調 整 指 数	2023年8月	108.2	108.3	99.4	95.0	96.3	125.1	95.4	139.3	76.9	107.9	121.2	146.4
	9月	110.1	110.1	100.2	95.6	96.8	122.7	81.5	129.2	76.2	101.2	119.0	154.1
	10月	105.8	105.8	99.7	97.7	98.6	119.5	80.6	124.3	75.2	103.7	108.6	150.5
	11月	100.3	100.4	98.4	93.1	86.1	119.5	68.9	110.0	70.3	105.1	99.5	117.7
	12月	110.5	110.5	94.8	97.6	89.4	118.9	100.4	105.1	71.3	115.8	109.6	174.8
	2024年1月	99.0	99.0	98.1	95.1	84.3	106.0	96.7	99.0	50.5	98.3	113.3	129.8
	2月	107.2	107.3	100.5	95.7	96.9	110.3	95.4	113.2	65.4	108.7	109.2	150.9
	3月	103.8	103.8	99.5	88.5	93.1	107.0	108.0	102.0	67.1	91.9	106.0	167.3
	4月	96.9	96.9	95.3	90.1	95.8	112.9	72.2	111.8	69.5	94.8	101.9	137.8
	5月	110.9	110.9	94.2	97.4	97.5	114.3	168.5	138.5	66.5	104.4	121.3	146.0
	6月	97.2	97.2	92.9	88.3	94.5	104.1	58.9	137.1	63.9	90.7	106.7	176.1
	7月	107.4	107.4	90.7	94.4	91.6	115.0	135.7	132.9	62.3	102.9	112.9	152.0
	8月	106.1	106.1	91.7	87.6	87.6	116.8	110.7	110.0	58.5	100.3	117.0	150.0
9月	112.8	112.8	98.8	90.0	88.3	114.2	94.1	99.5	62.0	112.2	104.7	183.4	
【前月比(%)】	6.3	6.3	7.7	2.7	0.8	▲ 2.2	▲ 15.0	▲ 9.5	6.0	11.9	▲ 10.5	22.3	

(2020年=100)

窯業・土石製品工業	化学工業	プラスチック製品工業	パルプ・紙・紙加工品工業	繊維工業	食料品工業	その他工業総合							鉱業
							ゴム製品工業	皮革製品工業	家具工業	印刷業	木材・木製品工業	その他工業	
288.1	1,598.0	684.3	380.0	58.0	2,043.8	908.2	103.9	9.2	10.9	655.9	40.1	88.2	8.1
16	8	12	6	8	28	20	4	1	2	3	4	6	2
107.3	104.7	110.4	103.6	121.2	98.6	118.0	119.8	138.8	112.1	118.8	111.4	111.2	101.4
100.0	100.0	100.0	100.0	100.0	100.0	100.0	100.0	100.0	100.0	100.0	100.0	100.0	100.0
97.4	96.9	105.4	103.6	95.6	102.9	100.6	111.4	80.0	88.4	98.4	102.9	107.2	96.3
96.9	106.6	111.0	103.3	85.3	101.5	95.2	114.6	83.6	67.8	91.1	83.3	112.8	94.8
94.6	107.7	116.4	97.4	86.7	101.8	88.9	114.4	90.5	60.9	83.1	75.0	111.6	92.3
82.7	94.4	104.0	85.2	80.7	106.3	80.6	106.8	91.9	59.5	74.1	70.0	104.0	74.3
93.3	98.6	124.0	101.8	91.6	104.0	91.3	119.1	100.3	52.8	85.5	72.9	113.7	96.7
99.7	116.6	109.9	100.1	90.8	103.9	91.7	128.5	92.4	64.8	84.8	81.5	107.7	110.9
97.9	107.8	119.6	101.4	98.0	96.0	94.3	128.9	68.1	61.3	87.0	108.7	107.7	106.2
100.5	125.4	107.8	99.9	89.2	96.3	89.3	119.2	75.0	66.7	83.7	90.2	99.6	111.2
79.0	82.2	107.3	88.8	87.0	81.9	78.7	105.7	91.2	59.1	72.4	71.9	98.1	66.6
86.5	100.2	115.1	90.1	91.1	86.5	86.7	101.5	61.8	90.5	82.4	69.2	111.1	98.9
91.0	108.2	115.0	101.6	90.8	93.9	88.9	102.5	70.6	80.9	85.9	69.5	106.8	93.4
85.3	105.1	122.8	102.1	99.8	93.7	86.3	101.1	98.5	86.8	80.7	98.0	104.1	91.1
87.3	104.4	122.3	92.3	83.7	89.5	82.2	105.5	78.4	86.5	75.6	79.2	105.0	94.6
90.3	94.8	121.0	98.3	73.2	95.4	82.8	103.3	74.8	74.7	77.5	69.1	105.8	96.5
81.9	121.4	128.5	103.4	80.6	100.0	86.3	109.6	109.8	94.2	79.7	70.4	111.8	53.8
82.6	94.6	114.4	83.8	72.6	100.6	77.6	83.0	86.8	73.2	73.8	64.4	104.7	89.7
79.6	121.6	125.0	97.3	80.1	98.7	84.9	101.1	86.3	76.0	80.2	69.1	109.0	88.9
▲ 14.7	23.3	0.8	▲ 4.4	▲ 12.6	▲ 5.1	▲ 7.0	▲ 15.1	▲ 14.0	43.9	▲ 6.2	▲ 5.2	▲ 4.1	▲ 8.1
87.2	104.9	114.6	97.5	92.6	103.9	88.2	120.0	90.6	61.1	81.0	80.7	111.1	73.3
92.9	114.2	126.2	98.9	87.9	106.0	87.5	117.1	93.1	57.1	81.2	83.0	110.5	90.9
93.7	119.1	110.4	94.5	82.1	101.5	87.3	120.7	93.5	59.0	79.3	84.2	107.5	100.6
90.3	106.0	118.8	96.8	83.1	98.4	88.7	118.2	78.1	58.4	82.2	99.6	103.9	97.2
93.6	116.1	118.9	97.0	84.7	102.6	87.9	122.0	95.8	64.8	81.2	80.9	103.7	95.7
89.7	92.2	121.1	95.9	92.9	89.8	83.0	112.1	92.2	60.8	77.2	74.1	98.9	88.1
86.1	113.3	120.6	102.0	89.7	94.8	88.3	102.5	63.8	82.6	83.8	64.8	112.9	94.9
90.3	115.2	108.9	93.2	81.6	86.4	82.8	94.6	60.7	81.0	79.7	64.2	98.5	86.9
89.1	86.8	113.8	97.2	101.3	87.2	86.7	100.0	82.4	89.9	80.4	96.4	116.2	92.5
91.0	126.5	117.6	99.7	90.6	91.3	89.4	123.1	82.5	98.1	82.6	76.5	110.0	89.5
90.0	73.5	110.5	95.1	81.4	92.0	83.1	99.8	84.5	75.5	79.6	68.9	97.8	125.5
81.4	107.0	118.3	98.3	92.9	95.4	86.9	105.4	98.6	93.1	81.4	75.6	108.0	61.3
87.6	106.2	127.0	96.0	84.9	100.0	85.6	95.2	87.5	78.0	81.1	70.5	113.7	88.8
79.0	140.1	126.7	94.5	76.2	99.7	81.0	98.4	79.2	80.7	75.9	80.8	105.0	83.4
▲ 9.8	31.9	▲ 0.2	▲ 1.6	▲ 10.2	▲ 0.3	▲ 5.4	3.4	▲ 9.5	3.5	▲ 6.4	14.6	▲ 7.7	▲ 6.1

第1-2表 埼玉県鋳工業 出荷指数（業種分類）

項目	業種分類												
	鋳工業総合	製造工業総合	鉄鋼業	非鉄金属工業	金属製品工業	汎用機械工業	生産用機械工業	業務用機械工業	電子部品・デバイス工業	電気機械工業	情報通信機械工業	輸送機械工業	
ウエイト	10,000.0	9,988.9	368.1	259.1	235.3	864.3	342.5	342.0	233.4	323.5	349.1	1,266.3	
品目数	212	210	12	8	9	13	12	6	13	23	6	10	
原 指 数	2019年平均	114.9	114.9	107.8	127.7	108.2	105.7	159.1	112.7	111.1	102.0	103.9	157.6
	2020年平均	100.0	100.0	100.0	100.0	100.0	100.0	100.0	100.0	100.0	100.0	100.0	100.0
	2021年平均	103.5	103.5	108.6	105.2	99.2	130.0	95.2	100.6	110.5	116.9	107.6	93.3
	2022年平均	105.0	105.0	105.9	101.9	99.0	140.2	95.5	122.5	97.4	123.8	102.0	88.7
	2023年平均	106.2	106.2	101.3	89.6	92.4	128.9	97.5	143.7	74.5	106.2	113.8	108.1
	2023年8月	101.9	101.9	87.7	80.2	86.5	116.5	117.1	137.9	69.9	89.7	118.4	100.2
	9月	107.5	107.5	103.4	92.0	95.7	127.0	104.5	140.0	78.3	93.7	128.3	118.1
	10月	109.2	109.2	107.1	99.1	102.3	121.5	120.5	125.0	68.8	94.2	96.0	131.4
	11月	105.6	105.7	106.8	98.0	94.4	120.5	81.5	110.9	76.1	99.0	105.6	124.5
	12月	111.3	111.3	96.1	93.0	88.7	125.0	145.7	101.1	71.7	104.2	96.7	138.4
	2024年1月	100.4	100.4	90.0	85.6	84.1	98.9	113.5	105.9	58.0	91.1	108.7	103.7
	2月	98.4	98.4	94.5	91.8	90.2	106.9	88.0	123.7	61.3	98.3	92.0	122.3
	3月	104.4	104.4	100.3	92.8	88.1	121.0	104.1	137.9	69.7	99.9	101.9	141.1
	4月	105.2	105.2	96.5	88.6	87.2	115.0	91.1	118.7	69.6	87.0	117.3	110.7
	5月	97.7	97.7	91.1	82.5	90.0	113.5	128.5	115.2	70.3	89.1	121.9	101.2
	6月	102.5	102.5	94.5	86.6	87.9	118.1	90.7	137.1	81.4	94.3	103.1	127.9
	7月	113.8	113.9	94.7	91.1	89.2	122.2	156.6	139.6	84.9	98.2	100.8	125.5
8月	96.5	96.5	82.1	73.9	78.5	105.3	117.2	96.9	76.9	87.3	99.9	98.6	
9月	100.6	100.7	97.0	85.2	90.2	116.6	90.8	101.9	75.9	104.0	75.2	126.6	
【前年同月比(%)】	▲ 6.4	▲ 6.3	▲ 6.2	▲ 7.4	▲ 5.7	▲ 8.2	▲ 13.1	▲ 27.2	▲ 3.1	11.0	▲ 41.4	7.2	
季 節 調 整 指 数	2023年8月	107.2	107.2	99.7	90.0	93.5	128.2	113.3	155.2	72.0	97.5	121.1	112.1
	9月	107.4	107.4	101.4	91.2	91.2	128.8	111.4	137.2	78.4	95.0	119.3	118.8
	10月	106.5	106.5	98.0	92.1	95.3	121.5	113.9	128.6	69.0	94.4	98.3	125.4
	11月	102.6	102.6	99.3	90.2	87.5	122.0	84.4	112.2	71.9	97.8	105.0	112.3
	12月	109.4	109.5	97.6	95.6	87.4	123.8	117.6	99.1	71.9	101.0	107.0	143.3
	2024年1月	110.6	110.6	97.7	89.9	84.9	107.3	123.0	106.3	61.9	93.7	111.2	123.6
	2月	103.5	103.5	98.2	92.2	89.7	111.6	117.7	118.1	60.6	99.0	97.0	120.5
	3月	95.0	95.0	95.6	85.1	83.8	110.0	109.6	108.7	65.9	89.0	95.0	122.5
	4月	101.3	101.4	94.0	89.6	93.5	113.8	76.9	120.1	69.2	89.2	125.4	115.2
	5月	108.1	108.1	98.4	93.4	102.4	117.0	176.9	143.9	76.4	98.3	120.1	123.4
	6月	99.2	99.2	90.8	84.0	90.7	107.3	70.5	136.6	81.9	88.7	100.6	117.8
	7月	109.5	109.6	92.6	89.5	87.4	116.6	166.8	142.9	80.9	96.7	93.7	113.4
	8月	103.3	103.3	93.6	84.6	86.0	117.3	113.7	109.7	80.0	96.0	103.1	115.2
9月	99.6	99.7	95.0	83.6	85.4	117.6	96.7	99.6	75.6	104.9	69.6	124.6	
【前月比(%)】	▲ 3.6	▲ 3.5	1.5	▲ 1.2	▲ 0.7	0.3	▲ 15.0	▲ 9.2	▲ 5.5	9.3	▲ 32.5	8.2	



(2020年=100)

窯業・土石製品工業	化学工業	プラスチック製品工業	パルプ・紙・紙加工品工業	繊維工業	食料品工業	その他工業総合							鉱業
							ゴム製品工業	皮革製品工業	家具工業	印刷業	木材・木製品工業	その他工業	
190.5	2,048.7	477.3	267.2	70.0	1,529.6	822.0	87.2	8.6	32.1	532.0	26.4	135.7	11.1
16	8	12	6	8	28	20	4	1	2	3	4	6	2
103.5	105.3	106.8	104.5	117.4	99.2	117.4	117.4	139.4	111.8	118.8	111.6	113.0	103.9
100.0	100.0	100.0	100.0	100.0	100.0	100.0	100.0	100.0	100.0	100.0	100.0	100.0	100.0
97.6	101.7	101.1	103.0	95.8	100.6	99.3	99.1	80.9	89.3	98.4	102.7	105.9	97.2
96.5	110.0	102.0	102.8	89.8	97.7	94.8	103.5	84.8	68.3	91.1	80.9	113.1	97.4
94.1	116.7	94.1	98.1	87.7	97.6	88.7	103.8	87.5	61.8	83.2	70.8	110.4	93.8
81.4	112.8	92.2	92.1	82.6	102.4	79.6	94.1	93.3	55.2	74.2	67.5	98.6	80.8
91.5	112.2	95.5	98.1	77.6	100.2	91.6	110.1	121.9	59.4	85.6	71.1	113.1	98.2
97.5	117.7	92.8	104.1	92.0	100.6	90.5	112.0	91.4	60.8	85.0	79.7	107.2	109.3
97.6	116.8	92.2	106.1	93.3	92.5	92.2	117.2	60.5	64.2	87.2	97.1	103.4	102.6
99.8	131.3	89.6	104.5	90.0	92.8	87.9	103.8	68.0	64.9	83.8	80.4	101.6	105.8
79.4	140.9	78.9	81.1	94.5	79.2	78.4	98.2	92.5	52.8	72.5	63.9	96.8	76.4
87.6	103.2	87.2	92.4	104.7	86.2	87.1	94.5	65.3	100.0	82.5	61.7	103.8	99.0
93.1	98.0	92.9	102.1	104.1	91.9	89.1	93.8	84.1	91.1	86.1	61.7	103.0	88.8
89.1	129.8	92.6	103.3	109.1	92.9	86.8	92.7	96.8	82.9	80.9	87.3	106.3	88.5
84.8	100.3	94.2	90.2	80.2	91.4	81.1	94.5	71.6	81.7	75.8	70.4	95.9	97.4
86.2	100.8	98.8	91.7	87.5	98.1	82.8	93.2	55.4	78.0	77.7	61.4	103.3	98.1
88.4	139.3	97.2	104.5	67.6	99.1	87.8	100.5	116.2	90.5	79.9	67.1	112.3	68.9
77.5	112.0	89.9	90.8	71.5	95.8	77.1	77.0	81.5	72.6	74.0	60.5	93.3	90.8
84.3	105.9	95.2	93.1	82.3	92.7	86.4	94.6	97.0	78.8	80.3	66.2	109.8	83.6
▲ 7.9	▲ 5.6	▲ 0.3	▲ 5.1	6.1	▲ 7.5	▲ 5.7	▲ 14.1	▲ 20.4	32.7	▲ 6.2	▲ 6.9	▲ 2.9	▲ 14.9
87.6	112.2	94.7	96.6	91.7	99.8	86.9	106.7	89.9	59.0	81.2	77.6	106.9	79.7
90.5	114.7	95.6	98.2	81.7	102.3	88.0	109.3	95.7	58.3	81.4	78.6	108.8	95.3
90.5	112.5	95.8	99.1	91.6	99.5	86.6	107.4	89.9	60.4	79.5	81.1	107.5	98.9
89.0	117.5	94.1	99.1	89.5	97.5	87.3	109.6	76.1	59.8	82.4	89.9	101.6	93.2
93.8	125.7	94.5	99.8	91.9	98.4	86.2	106.7	94.6	62.4	81.5	75.3	101.5	93.4
91.0	156.3	90.1	92.5	98.7	89.3	82.6	100.7	95.7	60.9	77.3	64.8	98.7	93.9
88.5	114.8	92.9	100.0	90.8	94.0	87.4	92.7	64.2	87.7	83.3	58.7	101.5	95.3
90.7	89.3	88.4	93.7	79.7	85.7	82.0	86.4	68.2	79.1	80.2	57.0	90.6	85.9
90.7	113.8	87.6	99.6	94.6	87.0	89.0	92.1	78.7	90.9	80.6	85.0	121.9	92.7
91.7	114.6	92.5	102.0	81.8	89.9	88.9	108.1	81.2	94.3	82.7	67.6	107.4	94.8
86.7	104.2	92.6	90.8	109.5	92.9	82.7	91.6	75.4	79.1	79.9	62.1	95.5	120.2
86.5	135.4	86.7	99.3	87.7	92.5	87.7	95.7	106.0	90.4	81.5	71.3	108.6	73.7
84.7	115.6	93.3	96.9	81.6	94.4	84.7	89.0	81.2	78.6	81.5	66.7	101.3	89.4
82.8	106.2	94.8	92.4	85.4	94.1	82.8	93.0	74.9	76.8	76.1	74.7	105.6	81.3
▲ 2.2	▲ 8.1	1.6	▲ 4.6	4.7	▲ 0.3	▲ 2.2	4.5	▲ 7.8	▲ 2.3	▲ 6.6	12.0	4.2	▲ 9.1

第1-3表 埼玉県鉱工業 在庫指数（業種分類）

項目	業種分類												
	鉱工業総合	製造工業総合	鉄鋼業	非鉄金属工業	金属製品工業	汎用機械工業	生産用機械工業	業務用機械工業	電子部品・デバイス工業	電気機械工業	情報通信機械工業	輸送機械工業	
ウエイト	10,000.0	9,990.0	486.2	686.6	541.7	138.4	1,194.4	21.9	536.8	792.9	572.9	376.3	
品目数	115	113	9	6	4	3	7	2	8	8	2	5	
原 指 数	2019年末	101.6	101.6	99.9	100.3	97.3	106.4	98.7	103.4	81.6	117.0	100.2	132.8
	2020年末	97.9	97.8	95.1	98.6	97.5	95.8	91.0	99.3	103.4	94.2	100.6	121.6
	2021年末	96.1	96.0	103.7	96.2	101.9	101.1	66.8	111.7	98.1	97.6	82.1	156.2
	2022年末	96.9	96.9	104.5	103.9	106.2	104.7	74.7	131.4	103.7	94.5	109.0	70.7
	2023年末	98.5	98.5	111.7	86.4	101.5	120.8	95.0	176.0	74.0	94.2	103.7	107.8
	2023年8月末	99.4	99.4	112.3	83.5	105.5	103.3	101.4	163.8	87.5	101.3	124.1	95.5
	9月末	98.4	98.4	111.8	83.2	108.5	108.8	96.8	158.5	81.5	90.9	113.5	87.3
	10月末	98.8	98.8	115.7	86.5	107.7	114.8	95.3	156.8	84.4	100.0	114.2	91.3
	11月末	99.9	99.8	111.6	89.4	102.0	121.0	102.9	163.5	79.6	98.5	102.6	101.8
	12月末	98.5	98.5	111.7	86.4	101.5	120.8	95.0	176.0	74.0	94.2	103.7	107.8
	2024年1月末	97.9	97.9	113.1	87.8	99.4	115.0	94.5	159.4	62.7	94.9	96.1	98.3
	2月末	99.3	99.3	115.9	88.7	102.6	110.2	96.9	253.5	59.0	94.1	106.6	98.1
	3月末	96.7	96.6	116.6	90.9	105.3	105.2	90.0	362.0	58.4	78.9	111.2	86.7
	4月末	97.4	97.4	119.1	90.1	106.3	105.5	82.6	647.8	56.6	87.7	108.2	106.1
	5月末	97.4	97.4	117.1	90.5	102.5	106.8	80.5	623.5	64.0	90.6	101.1	104.4
	6月末	99.0	98.9	117.0	92.3	104.7	106.6	80.0	622.5	70.3	94.4	107.1	80.4
	7月末	98.8	98.7	113.0	92.0	103.4	105.4	82.6	627.6	72.0	103.0	113.5	89.7
8月末	98.5	98.5	107.7	87.8	101.9	106.1	90.8	616.6	73.7	97.4	112.7	94.0	
9月末	101.0	101.0	113.7	91.5	99.9	99.1	92.2	645.0	76.6	100.8	130.8	112.4	
【前年同月比(%)】	2.6	2.6	1.7	10.0	▲ 7.9	▲ 8.9	▲ 4.8	306.9	▲ 6.0	10.9	15.2	28.8	
季 節 調 整 指 数	2023年8月末	99.1	99.1	116.3	86.7	105.8	107.8	92.2	159.7	86.3	95.5	118.5	88.0
	9月末	99.8	99.8	114.1	85.4	106.4	115.3	97.1	152.5	80.8	88.0	117.5	86.8
	10月末	99.8	99.8	116.0	87.1	105.8	124.2	99.3	159.6	83.2	92.6	118.4	91.9
	11月末	99.7	99.6	114.4	86.7	102.8	126.6	107.9	162.7	77.7	93.4	113.3	86.5
	12月末	99.2	99.2	113.7	83.5	103.1	122.4	102.1	176.9	74.4	92.1	112.3	90.0
	2024年1月末	96.8	96.7	111.9	86.2	101.4	107.7	94.9	172.8	59.5	92.7	102.5	87.1
	2月末	98.4	98.4	111.1	88.0	103.4	109.7	92.5	258.0	62.0	99.9	108.1	100.4
	3月末	99.6	99.5	117.1	92.3	106.6	94.3	96.3	364.5	61.3	100.8	111.9	107.1
	4月末	98.6	98.6	119.4	87.8	105.0	103.6	83.4	660.5	60.1	97.9	101.2	123.6
	5月末	96.5	96.5	112.8	90.2	102.2	109.0	77.5	615.4	64.9	93.3	96.3	121.6
	6月末	97.3	97.3	114.8	94.2	104.0	102.6	81.0	607.9	67.9	90.5	97.7	86.8
	7月末	97.1	97.0	113.5	93.8	102.3	105.2	77.9	610.6	70.5	94.7	107.9	91.1
	8月末	98.2	98.2	111.5	91.1	102.2	110.8	82.5	601.1	72.7	91.9	107.7	86.6
9月末	102.4	102.4	116.1	93.9	98.0	105.0	92.4	620.6	75.9	97.6	135.4	111.7	
【前月比(%)】	4.3	4.3	4.1	3.1	▲ 4.1	▲ 5.2	12.0	3.2	4.4	6.2	25.7	29.0	

(2020年=100)

窯業・土石製品工業	化学工業	プラスチック製品工業	パルプ・紙・紙加工品工業	繊維工業	食料品工業	その他工業総合							鉱業
							ゴム製品工業	皮革製品工業	家具工業	印刷業	木材・木製品工業	その他工業	
936.6	1,074.1	1,333.0	436.2	259.3	170.8	431.9	217.1	45.3	21.5	—	—	148.0	10.0
14	5	12	6	8	4	10	3	1	2	—	—	4	2
102.8	102.1	99.2	87.7	103.9	109.3	102.3	99.3	101.3	107.7	—	—	106.2	80.7
94.7	100.0	93.5	92.7	115.4	112.5	98.7	100.4	82.1	94.6	—	—	101.9	124.0
87.2	94.7	101.3	111.3	116.7	89.6	98.1	112.7	62.9	65.1	—	—	92.1	178.4
93.4	94.4	100.4	122.3	110.4	91.4	96.4	116.2	62.3	77.6	—	—	80.5	137.7
94.8	97.8	105.6	104.0	113.2	80.7	101.5	125.6	73.6	72.1	—	—	78.9	133.6
90.2	98.1	95.9	113.3	98.8	82.8	101.2	119.3	90.2	75.4	—	—	81.7	103.6
90.6	95.8	104.4	124.3	105.4	84.1	96.3	116.4	61.9	58.4	—	—	83.0	103.8
93.2	93.1	99.1	118.1	111.0	78.5	98.7	121.8	61.9	70.3	—	—	80.2	110.0
92.5	97.1	104.3	111.7	113.7	79.6	100.7	121.2	68.1	65.3	—	—	85.7	120.1
94.8	97.8	105.6	104.0	113.2	80.7	101.5	125.6	73.6	72.1	—	—	78.9	133.6
91.9	96.9	110.6	120.3	111.3	80.0	100.7	123.7	65.7	90.9	—	—	79.0	116.0
92.0	96.9	113.4	116.8	107.2	80.6	101.8	122.1	60.0	83.3	—	—	87.5	120.3
90.6	95.3	110.5	118.7	99.8	84.2	98.7	121.1	44.9	59.4	—	—	87.9	132.3
88.9	93.0	113.5	114.4	98.7	81.3	98.6	121.3	70.2	71.8	—	—	78.0	140.2
93.0	93.1	110.2	115.7	98.5	88.5	103.6	121.9	73.0	85.1	—	—	88.8	138.0
99.4	97.8	107.7	127.7	99.5	86.0	105.3	124.1	82.0	76.2	—	—	89.0	138.3
90.5	95.5	104.6	124.9	102.4	80.4	103.7	123.5	75.0	85.4	—	—	86.2	110.1
97.1	91.0	101.0	113.5	101.6	92.4	109.5	123.4	76.6	86.5	—	—	102.5	110.7
87.4	92.0	105.5	121.7	102.6	78.6	106.8	123.8	63.2	78.3	—	—	99.4	123.6
▲ 3.5	▲ 4.0	1.1	▲ 2.1	▲ 2.7	▲ 6.5	10.9	6.4	2.1	34.1	—	—	19.8	19.1
88.5	99.2	102.9	115.4	104.0	83.5	99.8	119.3	78.5	69.9	—	—	81.9	111.4
91.0	99.7	108.9	123.8	106.0	81.2	97.6	118.7	70.6	68.7	—	—	79.1	103.6
93.7	97.5	104.3	113.6	108.1	80.0	97.4	121.1	72.4	65.8	—	—	74.8	115.7
93.1	100.4	104.3	111.3	106.0	80.2	97.3	121.2	73.1	64.1	—	—	77.2	124.6
93.2	99.5	107.5	112.1	105.0	77.6	99.5	124.8	74.3	69.3	—	—	75.9	128.8
92.2	94.7	106.6	117.4	103.4	84.0	98.4	123.6	65.2	69.5	—	—	74.3	124.1
88.5	94.6	107.5	120.0	103.9	83.2	102.2	123.7	58.1	75.4	—	—	89.5	125.1
93.1	94.3	106.0	125.7	100.6	83.4	103.7	122.7	46.7	85.4	—	—	95.0	128.2
93.3	91.4	111.5	118.8	104.8	77.7	104.4	121.8	79.5	82.4	—	—	90.1	122.5
90.3	92.2	108.7	114.3	105.2	90.2	105.9	122.2	73.6	88.6	—	—	95.0	116.5
99.0	94.2	105.5	122.7	105.2	86.1	104.0	122.1	71.4	75.1	—	—	91.6	145.9
91.8	93.7	106.0	115.1	107.2	80.4	101.2	121.2	63.8	85.9	—	—	87.0	120.9
95.2	92.0	108.4	115.6	107.0	93.2	108.0	123.4	66.7	80.2	—	—	102.7	119.0
87.8	95.8	110.1	121.2	103.1	75.9	108.3	126.3	72.1	92.2	—	—	94.7	123.3
▲ 7.8	4.1	1.6	4.8	▲ 3.6	▲ 18.6	0.3	2.4	8.1	15.0	—	—	▲ 7.8	3.6

第1-4表 埼玉県鋳工業 在庫率指数（業種分類）

項目	業種分類												
	鋳工業総合	製造工業総合	鉄鋼業	非鉄金属工業	金属製品工業	汎用機械工業	生産用機械工業	業務用機械工業	電子部品・デバイス工業	電気機械工業	情報通信機械工業	輸送機械工業	
ウエイト	9,996.6	9,986.6	482.8	686.6	541.7	138.4	1,194.4	21.9	536.8	792.9	572.9	376.3	
品目数	114	112	8	6	4	3	7	2	8	8	2	5	
原 指 数	2019年平均	93.2	93.2	100.3	88.2	84.9	100.1	94.4	90.9	71.5	107.4	106.7	101.4
	2020年平均	100.0	100.0	100.0	100.0	100.0	100.0	100.0	100.0	100.0	100.0	100.0	100.0
	2021年平均	93.5	93.4	95.9	75.1	100.5	117.1	81.4	101.4	88.7	92.3	76.8	113.0
	2022年平均	98.8	98.7	108.1	78.8	103.6	235.5	70.2	109.2	107.1	105.1	94.6	95.2
	2023年平均	114.7	114.7	125.9	88.4	132.0	483.4	103.3	137.2	131.2	108.3	71.2	117.0
	2023年8月	119.5	119.5	122.1	88.3	143.4	243.2	132.7	134.9	139.9	125.2	61.1	177.3
	9月	110.2	110.2	106.4	78.1	154.0	287.3	106.6	132.5	120.2	94.7	57.0	157.8
	10月	113.9	113.9	102.2	73.4	136.2	345.5	107.9	132.8	157.7	111.9	73.8	129.9
	11月	110.5	110.5	96.9	80.9	128.4	459.9	114.4	138.0	122.9	110.6	57.7	125.9
	12月	124.2	124.2	117.1	82.2	125.8	1377.2	115.9	193.3	119.7	95.4	65.3	112.7
	2024年1月	121.1	121.1	122.8	88.3	141.7	254.8	116.9	151.4	141.3	123.7	51.0	105.8
	2月	115.2	115.2	129.3	80.3	153.1	410.0	105.4	246.6	105.4	110.3	75.9	97.4
	3月	116.9	116.9	128.6	81.4	138.9	1389.4	81.2	367.8	95.6	73.8	66.5	76.0
	4月	131.9	131.9	136.3	83.8	148.9	1843.9	90.6	624.8	88.4	154.7	47.7	107.0
	5月	377.0	377.2	121.5	91.3	144.4	19107.3	100.9	588.0	93.5	161.3	44.6	137.9
	6月	250.1	250.3	125.0	90.1	150.2	10065.9	101.7	620.1	91.3	124.1	56.2	114.9
	7月	130.4	130.4	134.3	85.5	145.1	1276.7	91.6	616.8	87.6	181.9	60.8	126.1
	8月	3241.2	3244.3	129.2	99.9	153.1	225216.4	119.7	634.2	96.6	161.8	61.2	147.9
	9月	129.2	129.1	231.9	92.4	150.2	611.9	108.1	637.3	110.3	126.6	122.7	148.1
【前年同月比(%)】	17.2	17.2	118.0	18.3	▲ 2.5	113.0	1.4	381.0	▲ 8.2	33.7	115.3	▲ 6.1	
季 節 調 整 指 数	2023年8月	108.3	108.3	117.4	82.2	138.9	204.9	114.2	133.9	138.3	105.7	64.6	129.5
	9月	118.4	118.5	112.1	83.2	152.5	332.4	135.1	142.6	120.2	104.1	65.4	148.3
	10月	120.0	120.0	123.8	81.3	146.8	441.4	117.8	140.2	152.9	107.7	89.3	124.7
	11月	118.0	118.0	115.3	84.9	144.3	567.8	120.7	146.8	127.8	115.4	63.0	111.3
	12月	124.0	124.0	126.8	80.0	137.8	1050.1	123.4	172.1	124.0	108.0	56.1	96.8
	2024年1月	108.7	108.6	109.0	78.9	131.2	202.5	108.5	163.8	125.4	126.5	52.4	102.1
	2月	113.0	112.9	115.5	78.5	150.7	440.4	108.8	249.1	115.1	112.7	73.6	117.4
	3月	138.7	138.8	122.2	96.1	151.1	1483.9	126.7	366.2	106.3	120.6	75.7	136.6
	4月	129.5	129.5	127.8	80.7	144.9	1734.0	61.9	575.7	92.3	153.7	42.5	143.8
	5月	345.8	346.1	106.2	81.2	127.9	17673.9	83.0	548.6	86.7	128.0	43.2	140.2
	6月	250.7	250.9	134.1	95.2	144.7	11229.3	116.2	604.9	87.7	115.3	50.2	113.1
	7月	130.9	130.9	138.1	86.3	142.1	1503.2	91.3	648.5	86.8	165.6	54.2	116.9
	8月	2936.4	2939.7	124.2	93.0	148.3	189735.8	103.0	629.5	95.5	136.6	64.7	108.0
9月	138.9	138.8	244.4	98.5	148.7	707.9	137.0	685.8	110.3	139.1	140.8	139.2	
【前月比(%)】	▲ 95.3	▲ 95.3	96.8	5.9	0.3	▲ 99.6	33.0	8.9	15.5	1.8	117.6	28.9	

(2020年=100)

窯業・土石製品工業	化学工業	プラスチック製品工業	パルプ・紙・紙加工品工業	繊維工業	食料品工業	その他工業総合							鉱業
							ゴム製品工業	皮革製品工業	家具工業	印刷業	木材・木製品工業	その他工業	
936.6	1,074.1	1,333.0	436.2	259.3	170.8	431.9	217.1	45.3	21.5	—	—	148.0	10.0
14	5	12	6	8	4	10	3	1	2	—	—	4	2
98.9	91.4	94.9	88.3	73.5	97.6	75.3	77.4	72.9	94.2	—	—	70.1	82.5
100.0	100.0	100.0	100.0	100.0	100.0	100.0	100.0	100.0	100.0	—	—	100.0	100.0
96.9	94.9	96.7	107.2	114.6	96.6	100.0	110.5	85.4	79.0	—	—	91.9	153.5
100.6	96.0	98.7	123.5	137.0	88.7	93.3	112.4	73.8	87.3	—	—	72.1	157.0
111.8	104.5	116.9	121.6	138.1	70.7	101.7	122.6	78.7	94.5	—	—	79.0	137.8
127.0	109.3	107.2	121.2	121.4	74.3	112.1	132.5	90.0	117.8	—	—	88.1	128.1
104.2	99.7	111.1	124.6	194.1	70.3	94.2	114.2	47.2	77.7	—	—	81.5	107.3
142.7	88.7	110.9	113.8	150.5	65.7	98.7	113.4	63.0	96.3	—	—	88.3	100.4
109.5	95.3	114.9	104.7	134.0	66.5	103.2	111.2	104.6	84.1	—	—	93.8	115.9
106.4	101.4	120.8	98.0	131.6	61.9	113.7	129.0	100.6	95.0	—	—	97.8	125.2
121.9	121.0	142.7	146.9	119.2	77.6	112.3	135.2	66.0	148.6	—	—	87.5	150.7
111.9	109.6	133.2	125.5	89.0	71.1	111.0	139.5	85.5	75.8	—	—	82.1	120.7
111.0	99.7	119.2	114.3	87.3	64.1	107.6	140.4	49.6	56.0	—	—	84.7	148.0
113.5	89.6	126.8	109.2	78.2	65.0	109.7	145.4	67.5	77.0	—	—	75.0	158.3
126.7	101.4	115.9	125.8	115.5	78.6	125.2	143.2	94.9	95.8	—	—	112.3	139.7
129.4	110.0	110.9	137.0	111.3	85.7	125.6	144.9	137.7	84.9	—	—	99.5	139.2
107.0	91.1	114.1	119.0	251.0	72.0	108.9	137.2	60.0	85.3	—	—	85.9	157.8
151.6	107.6	114.0	124.3	166.5	98.7	149.1	174.6	87.4	108.0	—	—	136.4	120.5
115.0	97.7	112.5	126.3	143.5	73.6	120.7	147.5	60.6	89.5	—	—	104.4	149.2
10.4	▲ 2.0	1.3	1.4	▲ 26.1	4.7	28.1	29.2	28.4	15.2	—	—	28.1	39.0
110.3	104.5	112.9	116.2	113.3	67.0	102.0	118.9	84.3	101.5	—	—	80.7	138.4
107.2	106.8	117.3	129.6	186.4	68.5	97.2	119.8	71.1	98.1	—	—	74.4	109.8
165.4	100.7	113.7	115.3	130.4	69.1	102.0	120.8	77.8	91.0	—	—	85.9	113.1
115.9	107.1	114.8	111.3	127.5	68.9	102.4	119.8	88.6	89.1	—	—	87.2	131.9
107.6	107.4	118.9	113.8	133.7	64.7	107.2	125.5	76.9	94.3	—	—	90.8	135.9
103.6	102.7	118.7	127.4	118.3	70.4	107.9	130.1	64.4	99.6	—	—	93.3	131.7
119.7	101.3	116.6	119.1	115.8	67.8	114.6	141.8	88.6	80.7	—	—	79.3	130.9
117.7	109.4	120.9	132.7	149.1	66.9	128.3	152.6	71.5	100.2	—	—	110.9	149.2
120.8	94.5	131.4	117.2	114.7	68.7	115.2	150.2	97.0	81.1	—	—	78.2	136.3
112.8	89.8	116.9	109.9	143.0	79.8	112.0	124.9	87.7	86.7	—	—	102.2	125.1
127.0	106.0	118.7	134.2	83.4	92.1	126.4	146.7	94.2	84.0	—	—	113.1	127.9
109.6	89.9	128.9	114.6	166.7	70.1	111.9	140.9	57.4	86.9	—	—	90.9	159.8
131.6	102.8	120.1	119.2	155.4	88.9	135.6	156.6	81.9	93.1	—	—	125.0	130.1
118.3	104.7	118.8	131.4	137.8	71.7	124.5	154.8	91.3	113.0	—	—	95.3	152.7
▲ 10.1	1.8	▲ 1.1	10.2	▲ 11.3	▲ 19.3	▲ 8.2	▲ 1.1	11.5	21.4	—	—	▲ 23.8	17.4

第2-1表 埼玉県鉱工業 生産指数（特殊分類）

(2020年=100)

項目	鉱工業総合	最終需要財	投資財			消費財			生産財	鉱工業用生産財	その他用生産財	
			資本財	建設財		耐久消費財	非耐久消費財					
ウェイト	10,000.0	5,582.1	1,734.9	1,239.5	495.4	3,847.2	437.1	3,410.1	4,417.9	3,685.4	732.5	
品目数	224	117	69	42	27	48	11	37	107	96	11	
原 指 数	2019年平均	114.1	111.4	120.8	125.0	110.1	107.2	159.0	100.5	117.5	117.4	117.9
	2020年平均	100.0	100.0	100.0	100.0	100.0	100.0	100.0	100.0	100.0	100.0	100.0
	2021年平均	104.3	101.1	105.9	107.8	101.0	99.0	91.4	100.0	108.4	110.4	98.3
	2022年平均	105.1	102.4	105.1	107.7	98.5	101.2	80.8	103.8	108.5	111.8	92.1
	2023年平均	105.9	104.3	106.5	110.6	96.3	103.4	94.9	104.4	108.0	112.6	85.0
	2023年8月	101.1	99.9	101.4	107.9	85.2	99.2	83.2	101.2	102.7	108.1	75.5
	9月	107.8	101.8	104.0	106.2	98.5	100.9	96.2	101.5	115.4	121.1	86.7
	10月	110.8	108.4	105.4	106.6	102.5	109.7	117.2	108.7	113.8	119.2	86.8
	11月	104.3	100.3	98.0	97.6	99.0	101.4	115.7	99.6	109.3	113.4	88.7
	12月	111.3	110.7	112.0	118.0	97.0	110.1	120.9	108.7	112.1	117.3	85.7
	2024年1月	89.2	88.0	97.7	103.9	82.1	83.6	96.5	82.0	90.6	93.9	74.2
	2月	99.4	95.6	99.7	103.3	90.6	93.8	102.6	92.7	104.2	108.0	84.8
	3月	109.5	104.0	109.5	116.5	91.8	101.6	112.3	100.2	116.4	122.1	87.5
	4月	102.1	97.7	97.2	100.5	89.0	97.9	94.0	98.5	107.6	112.4	83.3
	5月	100.2	97.5	105.9	112.8	88.6	93.8	78.1	95.8	103.5	108.7	77.1
	6月	106.6	96.7	102.4	106.8	91.2	94.1	87.2	95.0	119.0	127.3	77.8
	7月	113.2	110.3	114.7	123.8	91.9	108.3	99.1	109.5	116.9	123.8	82.1
8月	97.7	97.1	98.0	105.6	79.0	96.7	79.3	98.9	98.6	103.3	74.8	
9月	111.2	106.8	104.5	108.9	93.6	107.8	97.1	109.1	116.8	123.7	81.8	
【前年同月比(%)】	3.2	4.9	0.5	2.5	▲ 5.0	6.8	0.9	7.5	1.2	2.1	▲ 5.7	
季 節 調 整 指 数	2023年8月	108.2	105.3	109.2	114.6	93.2	103.6	91.2	105.7	111.5	117.4	83.0
	9月	110.1	106.3	102.7	106.4	94.7	108.2	99.8	109.1	116.2	123.0	83.0
	10月	105.8	104.6	103.5	105.8	95.9	105.3	108.7	105.2	109.8	115.4	81.8
	11月	100.3	98.9	94.8	98.2	92.7	102.9	100.1	102.9	103.7	107.4	83.7
	12月	110.5	108.0	105.3	109.5	93.8	109.3	120.7	109.2	114.6	121.1	83.0
	2024年1月	99.0	97.2	100.3	105.0	89.9	93.7	113.5	90.6	99.8	104.1	79.1
	2月	107.2	104.4	106.0	112.1	91.0	103.4	102.0	103.0	109.2	113.7	86.4
	3月	103.8	98.2	99.5	104.8	87.6	97.9	101.1	98.0	108.9	114.4	81.1
	4月	96.9	90.5	96.1	97.5	92.3	88.0	101.8	87.0	104.6	108.8	82.6
	5月	110.9	111.3	125.5	137.0	97.1	104.7	99.6	104.2	109.6	114.4	84.4
	6月	97.2	85.8	95.1	96.5	89.1	82.0	82.3	82.4	112.1	118.9	78.9
	7月	107.4	104.8	116.8	126.2	90.8	99.8	86.8	100.7	111.3	116.6	83.7
	8月	106.1	103.7	106.7	113.7	87.0	102.3	91.1	104.4	108.5	113.9	82.8
9月	112.8	110.7	102.7	108.4	89.7	114.8	98.3	116.6	116.8	124.7	78.0	
【前月比(%)】	6.3	6.8	▲ 3.7	▲ 4.7	3.1	12.2	7.9	11.7	7.6	9.5	▲ 5.8	

第2-2表 埼玉県鉱工業 出荷指数（特殊分類）

(2020年=100)

項目	鉱工業総合	最終需要財	投資財			消費財			生産財	鉱工業用生産財	その他用生産財	
			資本財	建設財		耐久消費財	非耐久消費財					
ウエイト	10,000.0	6,002.6	1,882.7	1,390.2	492.5	4,119.9	777.0	3,342.9	3,997.4	3,389.6	607.8	
品目数	224	117	69	42	27	48	11	37	107	96	11	
原 指 数	2019年平均	114.9	115.0	119.7	123.9	108.0	112.8	157.9	102.3	114.9	114.3	118.1
	2020年平均	100.0	100.0	100.0	100.0	100.0	100.0	100.0	100.0	100.0	100.0	100.0
	2021年平均	103.5	100.1	102.8	103.7	100.3	98.9	90.3	100.9	108.6	110.6	97.9
	2022年平均	105.0	102.1	105.8	108.1	99.2	100.3	81.2	104.8	109.4	112.5	92.3
	2023年平均	106.2	108.5	113.3	119.4	96.1	106.2	94.5	109.0	102.8	106.0	85.2
	2023年8月	101.9	105.4	109.0	117.5	84.8	103.8	81.1	109.0	96.6	100.4	75.7
	9月	107.5	109.0	114.9	120.3	99.7	106.2	100.9	107.5	105.3	108.6	86.5
	10月	109.2	111.9	115.9	120.6	102.7	110.0	112.6	109.4	105.3	108.7	85.9
	11月	105.6	107.3	107.7	110.9	98.6	107.1	111.8	106.0	103.2	105.9	88.4
	12月	111.3	116.4	117.0	124.5	95.9	116.2	119.7	115.4	103.5	106.7	85.6
	2024年1月	100.4	110.8	105.9	113.6	84.2	113.0	96.4	116.8	84.9	86.8	74.3
	2月	98.4	100.8	107.0	112.4	91.8	97.9	103.2	96.7	94.8	96.5	85.3
	3月	104.4	104.4	117.7	126.6	92.7	98.3	113.9	94.7	104.4	107.4	87.8
	4月	105.2	109.5	107.0	113.3	89.3	110.7	93.2	114.7	98.8	101.4	83.9
	5月	97.7	100.0	115.0	124.2	89.1	93.2	80.1	96.2	94.3	97.3	77.4
	6月	102.5	102.2	111.0	118.0	91.2	98.1	90.7	99.9	103.1	107.4	78.6
	7月	113.8	119.9	124.1	134.9	93.7	117.9	94.0	123.5	104.7	108.8	82.0
8月	96.5	100.9	99.9	107.2	79.4	101.3	78.5	106.6	90.0	92.8	74.4	
9月	100.6	100.0	102.0	104.5	94.9	99.0	91.7	100.7	101.6	105.3	81.1	
【前年同月比(%)】	▲ 6.4	▲ 8.3	▲ 11.2	▲ 13.1	▲ 4.8	▲ 6.8	▲ 9.1	▲ 6.3	▲ 3.5	▲ 3.0	▲ 6.2	
季 節 調 整 指 数	2023年8月	107.2	108.8	115.6	124.0	91.3	105.2	92.1	108.0	104.6	108.6	83.4
	9月	107.4	108.8	112.0	117.5	96.0	107.0	101.1	108.9	105.3	109.4	83.6
	10月	106.5	109.9	114.0	120.4	96.9	107.5	105.6	107.2	101.8	105.3	81.1
	11月	102.6	105.6	108.0	112.0	92.3	107.6	101.3	110.0	98.5	101.0	83.6
	12月	109.4	113.1	110.6	117.1	92.4	116.4	121.7	114.2	104.1	108.1	83.2
	2024年1月	110.6	121.8	110.2	116.4	90.6	127.1	118.1	130.2	93.4	95.7	78.7
	2月	103.5	107.4	111.8	120.6	89.2	104.1	98.7	106.5	98.1	100.0	86.6
	3月	95.0	94.4	104.8	111.3	86.5	88.5	97.9	86.8	97.6	100.5	80.9
	4月	101.3	104.1	108.4	113.4	96.0	102.1	100.3	102.5	96.9	99.3	83.0
	5月	108.1	112.3	135.7	148.9	100.9	102.8	98.7	102.8	100.9	103.9	84.7
	6月	99.2	99.4	103.4	108.4	91.3	97.3	85.7	99.6	98.2	101.8	79.6
	7月	109.5	116.3	124.5	136.0	91.9	111.8	83.2	118.5	99.8	102.7	83.7
	8月	103.3	106.4	107.1	114.4	86.1	105.7	93.1	108.5	98.9	102.0	82.6
9月	99.6	98.7	98.9	101.6	91.1	98.4	90.0	100.7	100.9	105.2	78.0	
【前月比(%)】	▲ 3.6	▲ 7.2	▲ 7.7	▲ 11.2	5.8	▲ 6.9	▲ 3.3	▲ 7.2	2.0	3.1	▲ 5.6	

第2-3表 埼玉県鉱工業 在庫指数（特殊分類）

(2020年=100)

項目	鉱工業総合	最終需要財	投資財			消費財			生産財	鉱工業用生産財	その他用生産財	
			資本財	建設財		耐久消費財	非耐久消費財					
ウェイト	10,000.0	4,376.4	3,383.7	2,297.7	1,086.0	992.7	448.6	544.1	5,623.6	5,422.3	201.3	
品目数	123	61	41	22	19	20	8	12	62	57	5	
原 指 数	2019年末	101.6	107.3	105.2	105.1	105.2	114.7	124.1	107.0	97.1	97.1	98.3
	2020年末	97.9	100.2	96.3	95.6	97.9	113.2	118.6	108.8	96.1	95.9	101.6
	2021年末	96.1	93.2	83.7	78.7	94.3	125.5	155.6	100.7	98.3	98.3	97.1
	2022年末	96.9	93.0	89.9	86.2	97.8	103.7	107.9	100.2	100.0	100.5	86.2
	2023年末	98.5	97.5	94.2	94.3	94.1	108.6	126.6	93.8	99.3	99.6	91.5
	2023年8月末	99.4	100.4	98.5	101.0	93.1	107.1	122.1	94.7	98.6	99.1	85.7
	9月末	98.4	95.3	94.4	95.4	92.4	98.3	103.8	93.9	100.7	101.3	86.2
	10月末	98.8	96.7	94.7	95.4	93.3	103.5	113.4	95.3	100.5	100.7	93.5
	11月末	99.9	98.5	95.4	96.9	92.3	109.2	124.0	97.1	100.9	101.1	95.6
	12月末	98.5	97.5	94.2	94.3	94.1	108.6	126.6	93.8	99.3	99.6	91.5
	2024年1月末	97.9	94.8	91.7	92.3	90.3	105.3	120.7	92.6	100.4	100.8	91.6
	2月末	99.3	97.7	96.1	97.7	92.9	102.9	116.8	91.4	100.6	100.9	92.7
	3月末	96.7	94.7	93.6	93.9	93.0	98.4	111.8	87.3	98.2	98.5	91.0
	4月末	97.4	95.3	94.0	95.1	91.6	99.7	115.5	86.6	99.1	99.4	90.6
	5月末	97.4	94.3	93.0	92.7	93.8	98.5	108.6	90.2	99.8	100.2	89.1
	6月末	99.0	93.9	93.8	91.6	98.6	94.0	94.7	93.3	103.0	103.4	91.3
	7月末	98.8	94.4	93.1	93.0	93.2	98.8	105.0	93.8	102.2	102.4	94.7
	8月末	98.5	97.0	96.3	96.8	95.1	99.6	102.0	97.6	99.6	99.8	94.8
	9月末	101.0	101.0	100.5	104.2	92.7	102.5	112.4	94.4	101.1	101.0	103.1
【前年同月比(%)】	2.6	6.0	6.5	9.2	0.3	4.3	8.3	0.5	0.4	▲ 0.3	19.6	
季 節 調 整 済 指 数	2023年8月末	99.1	98.2	95.5	96.4	92.4	107.6	120.8	96.3	100.0	100.5	87.9
	9月末	99.8	97.0	95.5	97.0	92.2	104.3	116.9	93.5	101.7	102.4	85.3
	10月末	99.8	98.3	96.1	97.8	92.0	105.5	119.9	93.5	100.9	101.3	89.1
	11月末	99.7	99.0	97.5	100.9	91.2	103.8	116.8	92.6	100.1	100.5	90.4
	12月末	99.2	97.1	95.7	97.5	91.9	100.8	113.8	90.5	100.3	100.7	89.2
	2024年1月末	96.8	93.2	90.9	91.3	89.3	99.8	108.3	91.7	99.3	99.5	92.9
	2月末	98.4	95.6	94.2	95.0	92.3	101.9	114.5	91.3	100.4	100.7	92.2
	3月末	99.6	99.6	96.9	99.6	95.4	103.1	120.0	89.6	100.8	101.0	92.0
	4月末	98.6	97.1	96.7	97.1	95.1	101.9	115.4	91.2	100.1	100.2	95.8
	5月末	96.5	93.5	91.9	91.0	94.4	100.0	108.3	94.2	98.7	98.9	93.4
	6月末	97.3	93.2	93.0	89.7	98.6	95.3	98.4	92.7	100.7	101.0	91.0
	7月末	97.1	92.5	89.7	88.1	93.8	101.0	110.9	93.0	100.5	100.6	95.4
	8月末	98.2	94.9	93.3	92.3	94.4	100.1	101.0	99.2	101.0	101.2	97.2
9月末	102.4	102.8	101.7	105.9	92.5	108.7	126.5	94.0	102.1	102.1	102.0	
【前月比(%)】	4.3	8.3	9.0	14.7	▲ 2.0	8.6	25.2	▲ 5.2	1.1	0.9	4.9	



第2-4表 埼玉県鉱工業 在庫率指数（特殊分類）

(2020年=100)

項目	鉱工業総合	最終需要財	投資財			消費財			生産財	鉱工業用生産財	その他用生産財	
			資本財	建設財	消費財	耐久消費財	非耐久消費財					
ウエイト	9,996.6	4,376.4	3,383.7	2,297.7	1,086.0	992.7	448.6	544.1	5,620.2	5418.9	201.3	
品目数	122	61	41	22	19	20	8	12	61	56	5	
原 指 数	2019年平均	93.2	94.3	95.0	102.1	80.1	91.8	99.4	85.5	92.3	92.8	77.4
	2020年平均	100.0	100.0	100.0	100.0	100.0	100.0	100.0	100.0	100.0	100.0	100.0
	2021年平均	93.5	91.7	85.4	80.0	96.8	113.3	122.9	105.3	94.8	94.8	96.1
	2022年平均	98.8	94.5	88.5	83.2	99.8	114.8	114.2	115.4	102.1	102.7	85.0
	2023年平均	114.7	102.2	94.1	90.2	102.2	129.8	154.5	109.5	124.4	125.7	89.6
	2023年8月	119.5	116.5	107.4	102.7	117.2	147.6	198.5	105.6	121.8	122.8	94.9
	9月	110.2	101.9	88.9	85.7	95.8	146.2	168.9	127.6	116.6	117.6	89.9
	10月	113.9	110.1	104.4	91.9	130.9	129.5	155.5	108.1	116.8	117.4	99.2
	11月	110.5	103.7	96.2	94.2	100.3	129.5	150.9	111.8	115.8	116.4	100.8
	12月	124.2	100.4	95.0	93.9	97.4	118.6	139.6	101.3	142.7	144.2	102.1
	2024年1月	121.1	104.2	101.2	98.2	107.6	114.6	135.1	97.7	134.2	135.5	98.7
	2月	115.2	98.9	97.3	94.1	104.1	104.5	125.5	87.2	127.9	129.3	90.8
	3月	116.9	86.1	84.7	75.8	103.7	90.9	106.6	77.9	140.8	142.7	89.9
	4月	131.9	93.8	93.0	87.2	105.2	96.5	126.1	72.0	161.6	164.2	90.4
	5月	377.0	103.6	98.4	91.6	113.0	121.2	145.6	101.1	589.9	607.9	104.4
	6月	250.1	101.3	96.5	87.7	115.2	117.5	129.0	108.1	366.1	375.8	102.9
	7月	130.4	102.8	90.6	85.7	101.1	144.3	139.9	147.9	151.9	154.0	94.7
8月	3241.2	117.1	109.4	102.0	125.1	143.3	149.3	138.3	5673.9	5880.3	116.8	
9月	129.2	113.4	108.5	111.5	102.2	130.0	148.5	114.8	141.5	142.6	112.6	
【前年同月比(%)】	17.2	11.3	22.0	30.1	6.7	▲ 11.1	▲ 12.1	▲ 10.0	21.4	21.3	25.3	
季 節 調 整 指 数	2023年8月	108.3	105.0	95.9	90.9	104.2	129.4	169.7	102.9	113.5	114.3	90.2
	9月	118.4	112.2	101.3	104.2	100.0	144.0	185.6	119.4	122.7	123.9	84.6
	10月	120.0	112.0	108.8	99.6	144.5	127.0	162.6	101.3	127.6	128.6	96.6
	11月	118.0	105.7	99.9	98.2	104.7	124.6	149.4	105.0	125.5	127.9	98.3
	12月	124.0	98.3	92.9	89.8	97.2	117.6	128.2	106.3	143.1	144.7	97.9
	2024年1月	108.7	96.1	96.6	95.6	93.7	109.1	119.2	95.2	117.9	118.4	101.5
	2月	113.0	101.1	97.0	92.4	106.6	113.2	132.8	96.6	125.2	126.5	86.9
	3月	138.7	113.9	109.0	105.2	113.6	126.2	142.2	111.1	155.5	157.4	101.7
	4月	129.5	90.0	84.5	73.6	111.5	113.4	132.2	98.1	163.7	165.4	97.2
	5月	345.8	96.2	87.2	79.2	101.6	122.1	133.2	114.8	530.5	544.9	101.2
	6月	250.7	99.1	96.7	89.0	114.4	105.4	131.3	87.9	366.2	376.5	109.7
	7月	130.9	98.2	89.3	83.4	103.5	128.8	138.5	110.4	156.7	158.7	96.0
	8月	2936.4	105.6	97.7	90.3	111.2	125.7	127.6	134.8	5287.4	5471.1	111.0
9月	138.9	124.9	123.6	135.6	106.7	128.1	163.2	107.4	148.9	150.4	106.0	
【前月比(%)】	▲ 95.3	18.3	26.5	50.2	▲ 4.0	1.9	27.9	▲ 20.3	▲ 97.2	▲ 97.3	▲ 4.5	

－ 利 用 上 の 注 意 －

基準年次 令和2年（2020年）  
採用品目 生産212品目、出荷212品目、在庫115品目  
季節調整 センサス局法（X-12-ARIMA）

この情報は、インターネットでも御覧になれます。



<https://www.pref.saitama.lg.jp/theme/tokei/index.html>

令和6年(2024年)11月発行  
埼玉県総務部統計課 経済分析担当  
〒330-9301 さいたま市浦和区高砂3-15-1  
TEL 048-830-2327（直通）  
FAX 048-822-3758