



埼玉県鉱工業指数

令和2年（2020年）基準

令和6年（2024年）4月分



令和6年（2024年）6月発行

埼玉県総務部統計課

令和6年(2024年)4月 埼玉県鉱工業指数 概要

○ 総合指数の動向

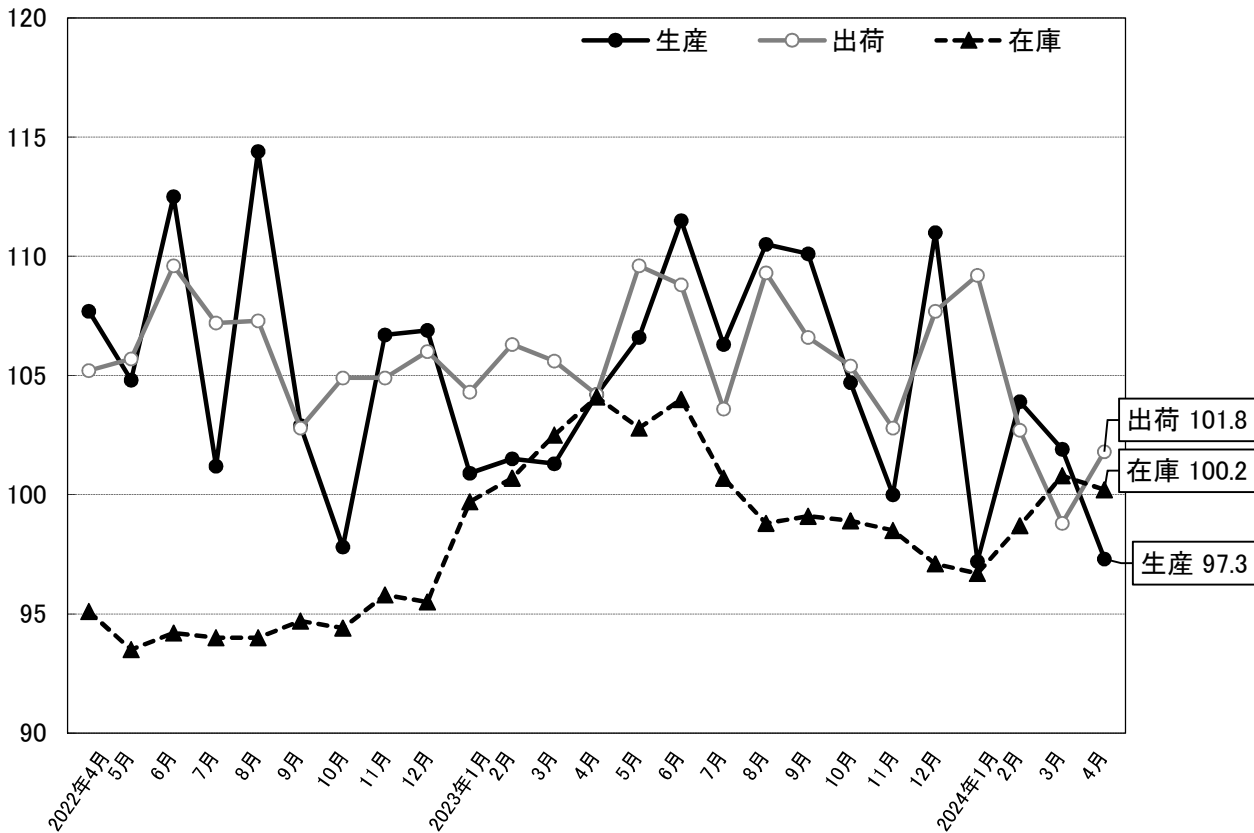
令和6年(2024年)4月の鉱工業指数は、生産が97.3で2か月連続の低下となった。出荷は101.8で3か月ぶりの上昇となった。また、在庫は100.2で3か月ぶりの低下、在庫率は130.7で3か月ぶりの低下となった。

	(2020年=100)			(2020年=100)		
	埼玉県			全国		
	指数	前月比	前年同月比	指数	前月比	前年同月比
生産	97.3	▲ 4.5%	▲ 6.6%	100.8	▲ 0.9%	▲ 1.8%
出荷	101.8	3.0%	▲ 2.3%	100.0	▲ 0.4%	▲ 1.4%
在庫	100.2	▲ 0.6%	▲ 3.8%	102.4	▲ 0.2%	▲ 2.4%
在庫率	130.7	▲ 5.6%	12.7%	106.4	▲ 0.7%	0.5%

※ 指数と前月比は季節調整済み(X-12-ARIMA)、前年同月比は原指数、全国は確報値による。

○ 総合指数の推移

(2020年=100)



○ 上昇・低下に影響した主な業種と品目

業種は、生産、出荷、在庫の各指数の前月比に与える影響の大きいものから順に上位4業種について記載しています。

(1) 生産

		業種	前月比 *	主な品目
上昇	17業種	汎用機械工業	5.2%	ポンプ、空気圧機器、圧縮機
		業務用機械工業	11.2%	医療用機械器具、試験機、分析機器
		パルプ・紙・紙加工品工業	7.5%	段ボール原紙、段ボールシート、衛生用紙
		プラスチック製品工業	3.0%	プラスチック製容器、プラスチック製フィルム、プラスチック製機械器具部品
低下	6業種	化学工業	▲ 17.3%	医薬品
		輸送機械工業	▲ 15.0%	けん引車、輸送機械用エアコン
		生産用機械工業	▲ 18.8%	半導体製造装置、マシニングセンタ、農業用乾燥機
		食料品工業	▲ 0.3%	チョコレート類、菓子パン、ベーコン

(2) 出荷

		業種	前月比 *	主な品目
上昇	21業種	化学工業	5.6%	医薬品、印刷インキ、ビタミン含有保健剤
		情報通信機械工業	31.6%	金銭登録機(端末機能付)、ガス警報器、交換機
		輸送機械工業	3.4%	乗用車、普通トラック、自動車エンジン
		その他工業	35.8%	ユニット住宅、シャープペンシル、電動玩具
低下	2業種	生産用機械工業	▲ 14.4%	半導体製造装置、マシニングセンタ、食料品加工機械
		プラスチック製品工業	▲ 1.0%	プラスチック製容器、合成皮革、その他のプラスチック製品

(3) 在庫

		業種	前月比 *	主な品目
上昇	8業種	業務用機械工業	79.3%	分析機器
		プラスチック製品工業	4.5%	プラスチック製容器、プラスチック板、合成皮革
		輸送機械工業	14.4%	けん引車、完成自転車
		皮革製品工業	71.8%	革靴
低下	13業種	生産用機械工業	▲ 14.5%	マシニングセンタ、整地機械、農業用乾燥機
		電気機械工業	▲ 5.5%	電気計器、鉛蓄電池、電気測定器(半導体・IC測定器を除く)
		化学工業	▲ 3.8%	印刷インキ、シンナー、合成樹脂塗料
		情報通信機械工業	▲ 5.8%	ガス警報器

* 季節調整済指数の前月比。

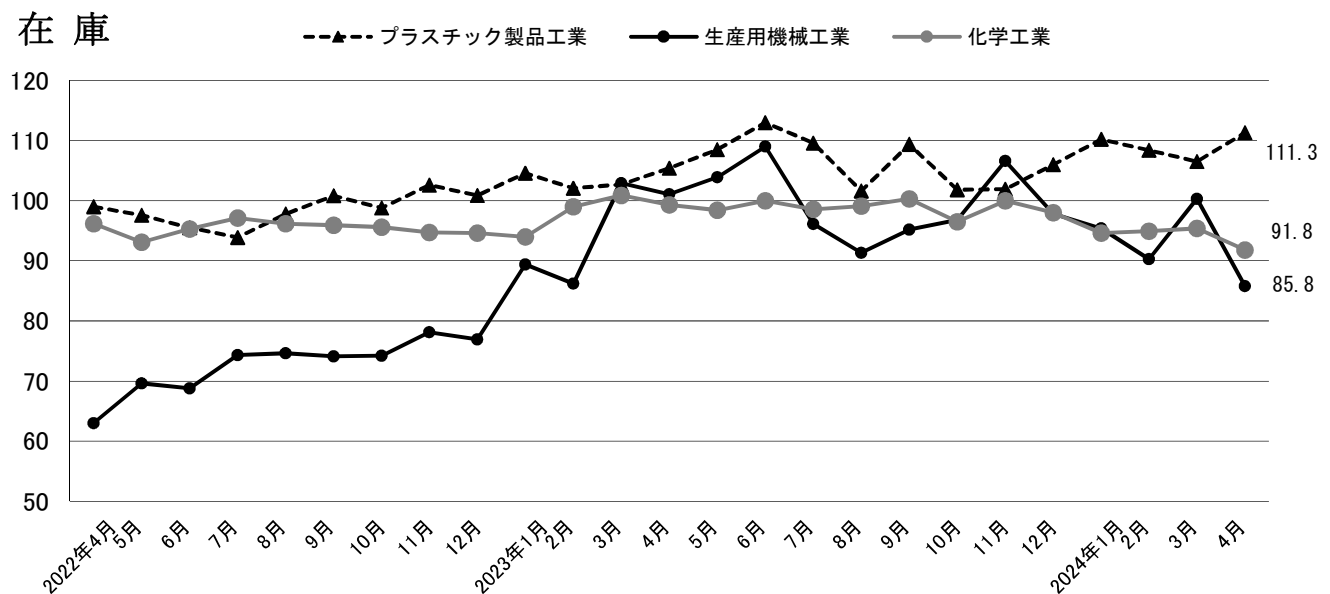
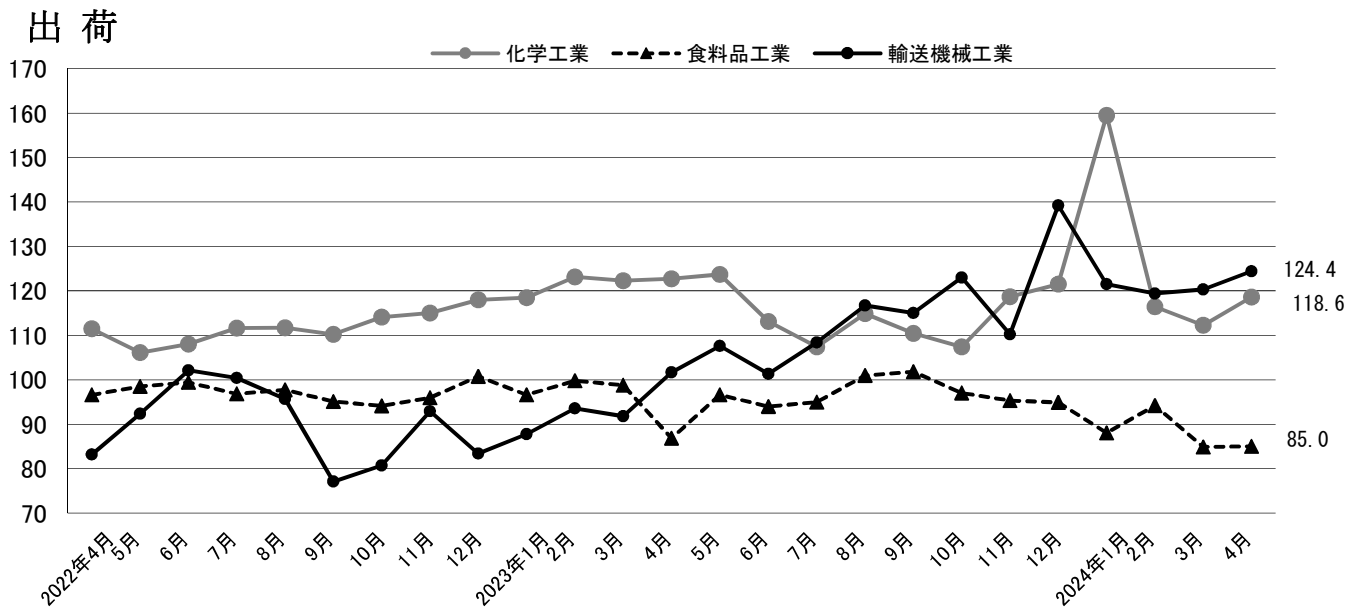
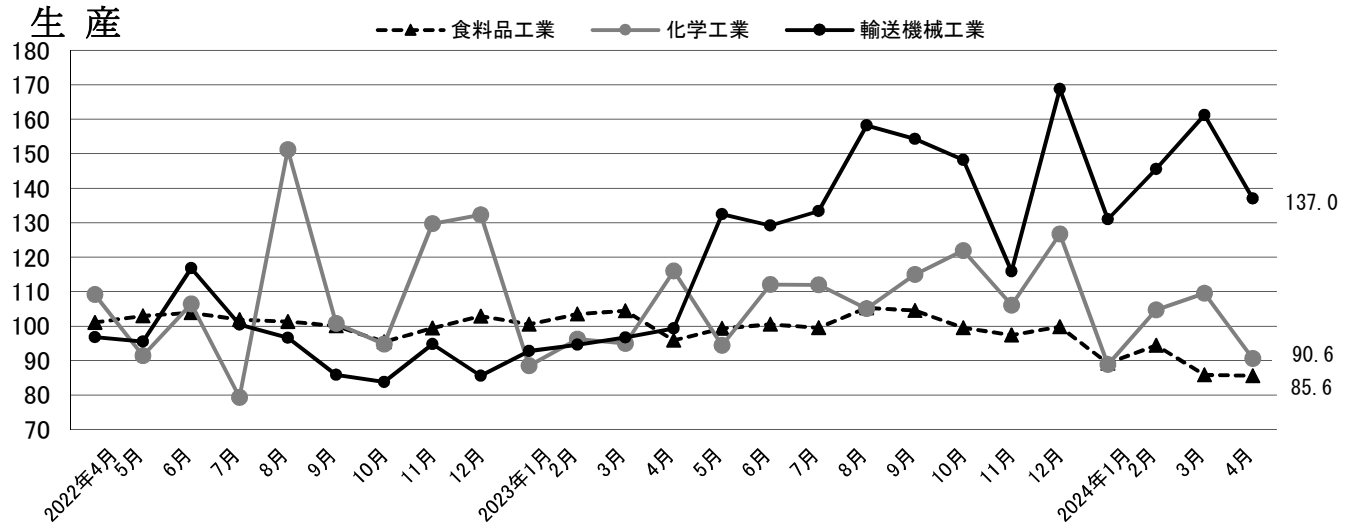
< 資料 >

○ 埼玉県・全国鉱工業生産指数の推移

	(2020年=100)				(2020年=100)			
	埼玉県		全 国		埼玉県		全 国	
	季節調整済指数	原指数	季節調整済指数	原指数	季節調整済指数	原指数	季節調整済指数	原指数
	前月比	前年同月比	前月比	前年同月比	前月比	前年同月比	前月比	前年同月比
2021年平均	—	—	104.3	4.3%	—	—	105.4	5.4%
2022年平均	—	—	105.1	0.8%	—	—	105.3	▲ 0.1%
2023年平均	—	—	105.7	0.6%	—	—	103.9	▲ 1.3%
2023年3月	101.3	▲ 0.2%	108.7	—	104.9	0.4%	117.3	▲ 0.8%
4月	104.2	2.9%	109.1	▲ 2.4%	105.2	0.3%	102.5	▲ 0.8%
5月	106.6	2.3%	97.3	2.0%	104.1	▲ 1.0%	96.6	4.1%
6月	111.5	4.6%	118.7	▲ 2.0%	105.0	0.9%	108.2	▲ 0.1%
7月	106.3	▲ 4.7%	111.5	7.3%	103.5	▲ 1.4%	105.1	▲ 2.6%
8月	110.5	4.0%	100.6	▲ 5.0%	103.1	▲ 0.4%	96.1	▲ 4.7%
9月	110.1	▲ 0.4%	107.6	5.8%	103.2	0.1%	107.0	▲ 4.5%
10月	104.7	▲ 4.9%	110.5	9.5%	104.4	1.2%	106.3	0.9%
11月	100.0	▲ 4.5%	104.1	▲ 7.3%	103.8	▲ 0.6%	106.9	▲ 1.6%
12月	111.0	11.0%	111.1	4.1%	105.0	1.2%	106.4	▲ 1.1%
2024年1月	97.2	▲ 12.4%	88.9	▲ 3.7%	98.0	▲ 6.7%	92.4	▲ 1.5%
2月	103.9	6.9%	99.0	2.4%	97.4	▲ 0.6%	97.0	▲ 3.9%
3月	101.9	▲ 1.9%	109.3	0.6%	101.7	4.4%	110.0	▲ 6.2%
4月	97.3	▲ 4.5%	101.9	▲ 6.6%	100.8	▲ 0.9%	100.7	▲ 1.8%

※埼玉県は2022年年間補正済みです。

○ 県内主要業種の指数推移



第1-1表 埼玉県鉱工業 生産指数（業種分類）

項目	業種分類												
	鉱工業総合	製造工業総合	鉄鋼業	非鉄金属工業	金属製品工業	汎用機械工業	生産用機械工業	業務用機械工業	電子部品・デバイス工業	電気機械工業	情報通信機械工業	輸送機械工業	
ウェイト	10,000.0	9,991.9	192.2	351.8	268.2	670.0	380.8	259.1	301.7	377.7	187.3	1,042.7	
品目数	212	210	12	8	9	13	12	6	13	23	6	10	
原 指 数	2019年平均	114.1	114.1	108.9	126.5	109.8	106.2	159.0	112.7	114.2	101.7	99.7	157.1
	2020年平均	100.0	100.0	100.0	100.0	100.0	100.0	100.0	100.0	100.0	100.0	100.0	100.0
	2021年平均	104.3	104.3	108.9	109.8	105.3	127.4	101.4	103.8	118.9	122.1	112.6	94.9
	2022年平均	105.1	105.1	106.6	105.8	102.9	136.5	85.5	119.7	98.6	129.6	115.3	93.4
	2023年平均	105.7	105.7	102.1	94.1	96.2	125.5	79.6	137.0	74.8	116.9	117.1	126.8
	2023年3月	108.7	108.7	97.3	105.9	106.8	149.6	56.9	184.5	68.9	135.9	131.6	109.1
	4月	109.1	109.1	110.6	95.9	93.5	122.5	85.8	154.0	80.5	123.8	131.1	96.7
	5月	97.3	97.3	105.5	82.0	91.3	121.0	46.8	123.7	73.6	118.5	120.4	110.7
	6月	118.7	118.7	105.2	92.9	99.7	144.5	123.0	149.3	78.9	129.4	117.4	139.5
	7月	111.5	111.5	106.2	92.3	99.8	127.7	75.9	132.9	77.6	116.5	120.7	144.3
	8月	100.6	100.6	85.1	83.4	91.1	112.2	89.6	123.3	71.3	95.8	120.8	136.4
	9月	107.6	107.6	103.6	97.5	100.0	125.8	78.0	127.8	77.3	97.7	121.6	151.0
	10月	110.5	110.5	108.5	105.4	102.7	116.5	89.5	126.8	77.2	104.3	103.9	158.1
	11月	104.1	104.1	104.2	102.7	91.9	116.4	67.8	111.3	74.6	104.1	98.8	134.3
	12月	111.1	111.1	94.9	95.8	85.1	124.7	117.4	101.6	69.8	112.9	102.1	168.7
	2024年1月	88.9	88.9	92.2	87.8	79.4	95.9	99.4	100.9	49.2	98.5	107.8	110.1
	2月	99.0	99.0	96.4	94.8	92.7	103.8	70.0	112.9	61.0	109.0	104.4	145.9
	3月	109.3	109.3	102.3	95.9	98.7	123.0	95.1	121.2	72.4	100.4	109.6	181.9
	4月	101.9	101.9	98.0	91.2	96.7	110.5	83.7	112.6	69.2	96.4	111.8	133.4
【前年同月比(%)】	▲ 6.6	▲ 6.6	▲ 11.4	▲ 4.9	3.4	▲ 9.8	▲ 2.4	▲ 26.9	▲ 14.0	▲ 22.1	▲ 14.7	38.0	
季 節 調 整 指 数	2023年3月	101.3	101.3	92.0	97.9	98.7	127.8	53.5	160.9	62.3	124.9	127.7	96.7
	4月	104.2	104.2	108.2	95.9	91.8	122.7	74.4	160.7	79.9	122.7	123.1	99.3
	5月	106.6	106.6	111.6	88.9	99.2	124.6	64.5	154.8	77.7	130.6	126.9	132.5
	6月	111.5	111.5	101.3	89.8	100.2	128.1	116.7	158.5	75.8	120.5	114.6	129.2
	7月	106.3	106.3	106.6	91.3	95.3	126.3	85.5	129.7	77.0	113.2	109.4	133.4
	8月	110.5	110.4	95.4	98.3	99.2	127.5	93.0	142.7	79.9	107.4	125.6	158.2
	9月	110.1	110.1	99.7	96.2	96.7	122.8	81.1	126.5	77.0	97.8	125.6	154.3
	10月	104.7	104.7	102.8	99.2	99.1	119.8	76.9	120.7	77.4	101.4	103.2	148.2
	11月	100.0	100.0	99.4	93.3	86.8	121.5	61.0	105.3	72.2	103.7	96.5	115.9
	12月	111.0	111.0	93.4	96.5	87.9	120.1	100.7	99.1	71.0	113.1	105.9	168.8
	2024年1月	97.2	97.2	99.0	94.3	83.4	106.0	104.0	95.3	49.1	99.7	116.1	131.0
	2月	103.9	103.9	100.5	94.6	95.7	110.1	88.7	107.6	62.5	110.7	107.0	145.6
	3月	101.9	101.9	96.7	88.6	91.2	105.1	89.4	105.7	65.4	92.3	106.3	161.2
4月	97.3	97.3	95.9	91.2	95.0	110.6	72.6	117.5	68.7	95.5	104.9	137.0	
【前月比(%)】	▲ 4.5	▲ 4.5	▲ 0.8	2.9	4.2	5.2	▲ 18.8	11.2	5.0	3.5	▲ 1.3	▲ 15.0	

(2020年=100)

窯業・土石製品工業	化学工業	プラスチック製品工業	パルプ・紙・紙加工品工業	繊維工業	食料品工業	その他工業総合							鉱業
							ゴム製品工業	皮革製品工業	家具工業	印刷業	木材・木製品工業	その他工業	
288.1	1,598.0	684.3	380.0	58.0	2,043.8	908.2	103.9	9.2	10.9	655.9	40.1	88.2	8.1
16	8	12	6	8	28	20	4	1	2	3	4	6	2
107.3	104.7	110.4	103.6	121.2	98.6	118.0	119.8	138.8	112.1	118.8	111.4	111.2	101.4
100.0	100.0	100.0	100.0	100.0	100.0	100.0	100.0	100.0	100.0	100.0	100.0	100.0	100.0
97.4	96.9	105.4	103.6	95.6	102.9	100.6	111.4	80.0	88.4	98.4	102.9	107.2	96.3
96.9	106.6	111.0	103.3	85.3	101.5	95.2	114.6	83.6	67.8	91.1	83.3	112.8	94.8
94.6	107.8	114.8	97.4	86.7	100.8	88.9	114.5	90.5	60.9	83.1	74.7	111.6	92.3
95.1	93.9	117.7	101.4	96.6	112.9	97.8	116.9	107.8	64.6	91.9	73.3	133.0	95.1
92.8	134.6	118.5	104.3	83.4	103.9	87.4	106.8	106.9	58.8	84.1	72.6	97.3	95.8
93.3	83.8	124.1	90.0	86.8	98.3	84.6	99.7	97.7	57.8	78.5	69.5	121.6	105.3
103.5	141.1	131.5	102.7	81.7	104.5	89.8	125.4	89.0	64.9	81.0	65.7	127.0	96.0
92.0	123.5	124.7	103.8	73.9	104.0	87.8	117.4	94.5	55.3	80.9	67.2	116.7	50.2
82.7	94.4	104.0	85.2	80.7	105.3	80.6	106.8	91.9	59.5	74.1	70.0	104.0	74.3
93.3	98.6	124.0	101.8	91.6	102.8	91.3	119.1	100.3	52.8	85.5	72.9	113.7	96.7
99.7	116.6	109.9	100.1	90.8	102.8	91.7	128.5	92.4	64.8	84.8	81.5	107.7	110.9
97.9	107.8	119.6	101.4	98.0	94.9	94.2	128.9	68.1	61.3	87.0	106.6	107.7	106.2
100.3	125.4	107.9	99.9	89.2	95.2	89.2	119.2	75.0	66.7	83.7	88.6	99.6	111.2
79.0	82.5	107.3	88.8	87.0	80.9	78.5	105.7	91.2	59.1	72.1	70.3	98.1	66.6
86.5	99.3	115.1	90.1	91.1	85.6	86.7	101.5	61.8	90.5	82.4	69.2	111.1	98.9
91.0	108.2	115.0	101.6	90.8	92.9	88.9	102.5	70.6	80.9	85.9	69.5	106.8	93.4
85.3	105.1	122.8	102.1	99.8	92.7	86.3	101.1	98.5	86.8	80.7	98.0	104.1	91.1
▲ 8.1	▲ 21.9	3.6	▲ 2.1	19.7	▲ 10.8	▲ 1.3	▲ 5.3	▲ 7.9	47.6	▲ 4.0	35.0	7.0	▲ 4.9
93.8	95.0	112.9	92.0	85.7	104.4	90.7	105.5	92.1	63.9	84.1	64.9	125.6	85.1
99.0	116.0	109.6	101.2	85.7	95.9	87.6	104.0	89.8	63.2	84.3	70.2	106.2	100.1
98.1	94.4	120.9	94.8	97.2	99.3	93.0	116.0	109.6	67.0	86.6	71.0	130.3	110.5
105.7	112.1	122.0	100.7	93.5	100.5	90.9	124.4	104.6	66.4	83.2	61.5	122.1	149.8
88.8	112.0	113.2	99.3	86.9	99.5	89.0	114.1	83.8	53.3	83.4	66.2	115.9	48.2
86.9	105.1	114.8	96.5	99.4	105.3	88.8	126.2	92.2	63.4	81.1	79.8	114.0	69.4
92.3	115.0	126.4	101.6	88.1	104.5	87.2	115.9	94.9	54.5	81.1	86.2	110.4	92.0
93.2	121.9	109.6	93.4	80.3	99.5	87.0	123.2	92.8	58.6	78.8	86.6	107.1	104.6
89.0	106.1	119.3	97.5	82.0	97.4	89.6	121.4	79.7	59.1	83.0	103.7	103.4	94.4
93.2	126.7	117.1	98.8	80.0	99.8	86.7	123.2	92.6	64.8	80.1	82.8	97.9	93.7
91.0	88.9	121.5	98.4	92.8	89.2	82.1	105.9	88.6	59.7	77.2	69.1	96.0	90.1
86.4	104.7	118.6	95.7	86.1	94.4	87.5	99.7	60.4	81.1	83.7	69.5	108.9	93.2
89.7	109.5	110.3	92.2	80.5	85.9	82.4	92.5	60.3	80.0	78.6	61.6	100.9	83.6
91.0	90.6	113.6	99.1	102.5	85.6	86.5	98.4	82.8	93.2	80.8	94.8	113.6	95.2
1.4	▲ 17.3	3.0	7.5	27.3	▲ 0.3	5.0	6.4	37.3	16.5	2.8	53.9	12.6	13.9

第1-2表 埼玉県鉱工業 出荷指数（業種分類）

項目	業種分類												
	鉱工業総合	製造工業総合	鉄鋼業	非鉄金属工業	金属製品工業	汎用機械工業	生産用機械工業	業務用機械工業	電子部品・デバイス工業	電気機械工業	情報通信機械工業	輸送機械工業	
ウェイト	10,000.0	9,988.9	368.1	259.1	235.3	864.3	342.5	342.0	233.4	323.5	349.1	1,266.3	
品目数	212	210	12	8	9	13	12	6	13	23	6	10	
原 指 数	2019年平均	114.9	114.9	107.8	127.7	108.2	105.7	159.1	112.7	111.1	102.0	103.9	157.6
	2020年平均	100.0	100.0	100.0	100.0	100.0	100.0	100.0	100.0	100.0	100.0	100.0	100.0
	2021年平均	103.5	103.5	108.6	105.2	99.2	130.0	95.2	100.6	110.5	116.9	107.6	93.3
	2022年平均	105.0	105.0	105.9	101.9	99.0	140.2	95.5	122.5	97.4	123.8	102.0	88.7
	2023年平均	106.1	106.1	101.4	89.6	92.2	128.9	98.7	143.7	74.4	106.2	113.8	108.1
	2023年3月	116.6	116.6	105.5	102.7	98.5	148.4	60.4	210.8	69.4	132.7	123.7	107.7
	4月	107.6	107.6	104.6	86.4	83.0	129.5	107.7	158.9	81.4	107.8	103.2	90.5
	5月	98.8	98.8	99.5	78.7	82.3	126.8	57.7	129.5	69.0	101.0	126.4	87.7
	6月	111.9	111.9	106.8	89.6	93.2	147.6	173.0	156.3	74.2	116.3	119.8	111.1
	7月	107.6	107.6	104.3	87.3	92.2	134.4	86.3	136.0	74.0	101.8	127.7	117.2
	8月	101.5	101.6	87.7	80.2	87.3	116.5	110.1	137.9	69.9	89.7	118.4	100.2
	9月	107.3	107.3	103.4	92.0	95.7	127.0	104.5	140.0	78.3	93.7	128.3	118.1
	10月	108.9	108.9	107.1	99.1	102.3	121.5	120.5	125.0	68.8	94.2	96.0	131.4
	11月	105.3	105.3	106.8	98.0	94.4	120.5	81.5	110.9	76.1	99.0	105.6	124.5
	12月	111.0	111.0	96.1	93.0	88.7	125.0	145.7	101.1	71.7	104.2	96.7	138.3
	2024年1月	100.2	100.3	90.0	85.6	84.1	98.9	114.6	101.8	58.0	91.1	108.7	103.6
	2月	97.9	97.9	94.5	91.8	90.2	106.9	88.0	118.3	61.3	98.3	92.0	122.3
	3月	109.1	109.2	100.3	92.8	88.1	121.0	104.1	137.9	69.7	99.9	101.9	141.1
	4月	105.1	105.1	96.5	88.6	87.2	115.0	91.1	118.7	69.6	87.0	117.3	110.7
【前年同月比(%)】	▲ 2.3	▲ 2.3	▲ 7.7	2.5	5.1	▲ 11.2	▲ 15.4	▲ 25.3	▲ 14.5	▲ 19.3	13.7	22.3	
季 節 調 整 指 数	2023年3月	105.6	105.6	97.6	95.1	91.0	132.8	53.6	172.0	64.4	119.0	115.1	91.8
	4月	104.2	104.2	102.6	87.5	88.4	125.5	93.5	166.1	81.5	111.2	109.8	101.7
	5月	109.6	109.7	109.1	85.2	94.3	128.6	72.9	166.0	73.3	112.3	131.9	107.6
	6月	108.8	108.7	103.6	87.0	98.2	135.1	148.2	164.1	75.5	110.4	118.7	101.3
	7月	103.6	103.6	102.8	86.3	90.8	129.4	91.0	137.0	70.7	99.9	123.2	108.4
	8月	109.3	109.4	98.5	93.6	96.2	130.9	115.4	163.3	74.1	96.7	126.8	116.7
	9月	106.6	106.6	101.2	90.7	89.6	130.2	116.8	138.6	79.3	92.1	123.4	115.0
	10月	105.4	105.4	98.2	92.9	96.3	121.4	118.1	125.5	68.2	92.9	93.5	123.0
	11月	102.8	102.8	101.6	91.2	87.2	123.8	77.5	105.0	72.8	98.7	100.0	110.2
	12月	107.7	107.7	96.5	94.9	84.8	124.7	122.4	91.7	70.1	101.5	96.1	139.2
	2024年1月	109.2	109.3	98.1	89.4	86.4	106.9	128.7	100.7	61.5	94.0	114.4	121.5
	2月	102.7	102.7	97.3	90.2	89.9	110.6	110.9	112.1	61.2	99.7	94.8	119.4
	3月	98.8	98.9	92.8	85.9	81.4	108.3	92.4	112.5	64.7	89.6	94.8	120.3
4月	101.8	101.8	94.6	89.8	92.9	111.5	79.1	124.1	69.7	89.7	124.8	124.4	
【前月比(%)】	3.0	2.9	1.9	4.5	14.1	3.0	▲ 14.4	10.3	7.7	0.1	31.6	3.4	

(2020年=100)

窯業・土石製品工業	化学工業	プラスチック製品工業	パルプ・紙・紙加工品工業	繊維工業	食料品工業	その他工業総合							鉱業
							ゴム製品工業	皮革製品工業	家具工業	印刷業	木材・木製品工業	その他工業	
190.5	2,048.7	477.3	267.2	70.0	1,529.6	822.0	87.2	8.6	32.1	532.0	26.4	135.7	11.1
16	8	12	6	8	28	20	4	1	2	3	4	6	2
103.5	105.3	106.8	104.5	117.4	99.2	117.4	117.4	139.4	111.8	118.8	111.6	113.0	103.9
100.0	100.0	100.0	100.0	100.0	100.0	100.0	100.0	100.0	100.0	100.0	100.0	100.0	100.0
97.6	101.7	101.1	103.0	95.8	100.6	99.3	99.1	80.9	89.3	98.4	102.7	105.9	97.2
96.5	110.0	102.0	102.8	89.8	97.7	94.8	103.5	84.8	68.3	91.1	80.9	113.1	97.4
94.1	116.7	95.4	98.2	86.7	96.4	88.7	103.9	87.5	61.8	83.2	70.5	110.4	93.8
99.3	132.7	99.6	104.8	113.4	105.7	98.5	104.8	116.8	74.3	92.0	69.9	130.2	94.5
93.7	134.2	94.7	99.9	101.3	93.9	86.7	95.4	100.7	56.3	84.2	69.4	100.4	92.5
92.1	107.1	97.1	89.4	81.1	98.4	84.5	91.1	81.6	56.3	78.6	66.5	114.0	100.4
103.8	111.4	99.8	102.0	74.0	100.3	89.9	112.2	67.5	62.9	81.2	62.0	123.3	101.0
93.1	111.1	106.0	101.0	65.7	101.9	89.4	111.8	87.3	59.8	81.1	64.5	119.9	70.0
81.4	112.8	92.2	92.1	82.6	101.5	79.6	94.1	93.3	55.2	74.2	67.5	98.6	80.8
91.5	112.2	95.5	98.1	77.6	99.0	91.6	110.1	121.9	59.4	85.6	71.1	113.1	98.2
97.5	117.7	92.8	104.1	92.0	98.2	90.4	112.0	91.4	60.8	84.9	79.7	107.2	109.3
97.6	116.8	92.1	106.1	93.3	90.4	92.1	117.2	60.5	64.2	87.2	95.6	103.4	102.6
100.0	131.3	89.6	104.5	90.0	91.0	87.8	103.8	68.0	64.9	83.8	79.3	101.6	105.8
79.4	141.5	78.9	81.1	94.5	78.0	78.2	98.2	92.5	52.8	72.3	62.8	96.8	76.4
87.6	102.6	87.2	92.4	104.7	85.3	87.1	94.5	65.3	100.0	82.5	61.7	103.8	99.0
93.1	121.8	92.9	102.1	104.1	90.9	89.1	93.8	84.1	91.1	86.1	61.7	103.0	88.8
89.1	129.8	92.6	103.3	109.1	91.9	86.8	92.7	96.8	82.9	80.9	87.3	106.3	88.5
▲ 4.9	▲ 3.3	▲ 2.2	3.4	7.7	▲ 2.1	0.1	▲ 2.8	▲ 3.9	47.2	▲ 3.9	25.8	5.9	▲ 4.3
97.1	122.3	93.7	95.3	82.4	98.8	90.0	93.1	96.1	63.1	84.2	63.3	113.6	89.2
96.9	122.7	88.5	96.2	91.7	86.9	88.8	92.1	81.4	62.2	84.3	66.8	115.3	98.1
101.3	123.7	95.2	101.1	87.4	96.6	93.5	103.2	92.6	66.8	86.8	67.0	130.8	105.5
105.5	113.1	92.4	102.3	94.6	94.0	90.6	112.9	91.0	64.7	83.4	58.0	116.1	128.0
90.6	107.4	94.9	95.8	82.4	95.0	90.3	107.9	78.0	59.3	83.6	63.6	120.7	67.0
88.3	114.9	95.8	97.7	100.3	101.0	86.9	110.1	92.9	59.3	81.3	80.2	105.6	78.0
88.9	110.4	95.8	97.2	77.5	101.8	88.3	109.7	98.3	56.9	81.2	83.7	111.5	99.0
88.7	107.4	97.5	99.5	95.3	97.0	86.9	108.5	90.2	60.6	78.8	84.7	108.9	102.6
88.4	118.7	96.2	100.6	94.0	95.3	87.9	112.8	79.1	60.4	83.2	93.7	98.7	91.8
92.5	121.5	93.4	98.8	92.4	94.9	85.0	105.5	96.1	62.7	80.2	73.7	97.9	93.4
91.1	159.5	90.0	92.4	89.5	88.1	81.8	98.5	94.6	59.7	77.5	60.4	97.6	94.0
89.4	116.4	92.8	98.5	88.1	94.2	86.0	93.1	59.8	87.8	83.4	60.9	98.5	93.8
91.0	112.3	87.4	92.9	75.6	84.9	81.4	83.4	69.2	77.3	78.8	55.9	89.9	83.9
92.2	118.6	86.5	99.5	98.8	85.0	88.9	89.5	78.2	91.6	81.0	84.0	122.1	93.8
1.3	5.6	▲ 1.0	7.1	30.7	0.1	9.2	7.3	13.0	18.5	2.8	50.3	35.8	11.8

第1-3表 埼玉県鉱工業 在庫指数（業種分類）

項目	在庫指数												
	鉱工業総合	製造工業総合	鉄鋼業	非鉄金属工業	金属製品工業	汎用機械工業	生産用機械工業	業務用機械工業	電子部品・デバイス工業	電気機械工業	情報通信機械工業	輸送機械工業	
ウェイト	10,000.0	9,990.0	486.2	686.6	541.7	138.4	1,194.4	21.9	536.8	792.9	572.9	376.3	
品目数	115	113	9	6	4	3	7	2	8	8	2	5	
原 指 数	2019年末	101.6	101.6	99.9	100.3	97.3	106.4	98.7	103.4	81.6	117.0	100.2	132.8
	2020年末	97.9	97.8	95.1	98.6	97.5	95.8	91.0	99.3	103.4	94.2	100.6	121.6
	2021年末	96.1	96.0	103.7	96.2	101.9	101.1	66.8	111.7	98.1	97.6	82.1	156.2
	2022年末	96.9	96.9	104.5	103.9	106.2	104.7	74.7	131.4	103.7	94.5	109.0	70.7
	2023年末	98.5	98.5	111.7	86.4	101.5	120.8	95.0	176.0	74.0	94.2	103.7	107.8
	2023年3月末	98.4	98.3	105.5	92.1	106.0	137.5	92.3	147.9	89.7	75.3	125.9	79.3
	4月末	101.2	101.2	113.3	99.3	106.0	132.0	97.4	152.9	87.3	83.9	143.8	70.8
	5月末	102.8	102.7	119.5	94.8	106.9	124.9	105.0	166.7	90.6	93.5	135.9	68.1
	6月末	104.7	104.6	119.2	87.5	105.1	123.9	105.0	175.9	90.8	98.8	139.3	76.7
	7月末	102.5	102.5	117.8	85.5	107.8	106.8	101.6	178.5	89.8	108.7	126.3	79.2
	8月末	99.5	99.5	112.3	83.5	106.4	103.3	101.4	163.8	87.5	101.3	124.1	95.4
	9月末	98.4	98.4	111.8	83.2	108.5	108.8	96.8	158.5	81.5	90.9	113.5	87.3
	10月末	98.8	98.8	115.7	86.5	107.7	114.8	95.3	156.8	84.4	100.0	114.2	91.3
	11月末	99.9	99.8	111.5	89.4	102.0	121.0	102.9	163.5	79.6	98.5	102.6	101.8
	12月末	98.5	98.5	111.7	86.4	101.5	120.8	95.0	176.0	74.0	94.2	103.7	107.8
	2024年1月末	97.9	97.9	113.1	87.8	99.4	115.0	94.5	159.4	62.7	94.9	96.1	98.3
	2月末	99.3	99.3	115.9	88.7	102.6	110.2	96.9	253.5	59.0	94.1	106.6	98.1
	3月末	96.7	96.6	116.6	90.9	105.3	105.2	90.0	362.0	58.4	78.9	111.2	86.7
	4月末	97.4	97.4	119.1	90.1	106.3	105.5	82.6	647.8	56.6	87.7	108.2	106.1
	【前年同月比(%)】	▲ 3.8	▲ 3.8	5.1	▲ 9.3	0.3	▲ 20.1	▲ 15.2	323.7	▲ 35.2	4.5	▲ 24.8	49.9
季 節 調 整 指 数	2023年3月末	102.5	102.4	105.3	91.7	107.1	128.3	102.9	153.1	94.0	96.3	129.3	105.8
	4月末	104.1	104.1	111.9	98.4	104.6	136.0	101.1	158.6	92.6	91.3	143.0	88.3
	5月末	102.8	102.7	115.2	96.8	105.4	130.6	103.9	171.3	93.4	96.6	135.1	77.5
	6月末	104.0	104.0	117.6	88.0	103.7	120.9	109.0	176.4	88.5	95.2	132.0	83.8
	7月末	100.7	100.7	119.8	85.2	107.6	103.3	96.1	177.5	89.1	101.8	120.1	77.3
	8月末	98.8	98.8	115.6	84.3	107.6	105.7	91.3	156.0	87.7	96.3	117.9	98.0
	9月末	99.1	99.1	112.6	83.8	108.1	113.8	95.2	149.8	80.0	87.2	114.9	87.6
	10月末	98.9	98.9	117.1	87.8	107.7	124.1	96.8	152.8	84.0	91.3	116.2	91.3
	11月末	98.5	98.4	113.9	88.0	102.4	125.5	106.6	156.4	77.7	92.7	108.7	82.9
	12月末	97.1	97.1	112.4	84.2	103.1	119.4	97.8	173.9	72.7	91.0	105.6	83.1
	2024年1月末	96.7	96.7	113.2	87.8	100.5	105.2	95.4	169.2	59.3	94.1	99.4	85.4
	2月末	98.7	98.7	112.6	88.8	102.2	108.3	90.3	266.8	60.1	101.6	107.5	98.4
	3月末	100.8	100.6	116.3	90.5	106.4	98.2	100.3	374.7	61.2	100.9	114.2	115.6
	4月末	100.2	100.2	117.7	89.3	104.9	108.7	85.8	672.0	60.1	95.4	107.6	132.3
【前月比(%)】	▲ 0.6	▲ 0.4	1.2	▲ 1.3	▲ 1.4	10.7	▲ 14.5	79.3	▲ 1.8	▲ 5.5	▲ 5.8	14.4	

(2020年=100)

窯業・土石製品工業	化学工業	プラスチック製品工業	パルプ・紙・紙加工品工業	繊維工業	食料品工業	その他工業総合							鉱業
							ゴム製品工業	皮革製品工業	家具工業	印刷業	木材・木製品工業	その他工業	
936.6	1,074.1	1,333.0	436.2	259.3	170.8	431.9	217.1	45.3	21.5	—	—	148.0	10.0
14	5	12	6	8	4	10	3	1	2	—	—	4	2
102.8	102.1	99.2	87.7	103.9	109.3	102.3	99.3	101.3	107.7	—	—	106.2	80.7
94.7	100.0	93.5	92.7	115.4	112.5	98.7	100.4	82.1	94.6	—	—	101.9	124.0
87.2	94.7	101.3	111.3	116.7	89.6	98.1	112.7	62.9	65.1	—	—	92.1	178.4
93.4	94.4	100.4	122.3	110.4	91.4	96.4	116.2	62.3	77.6	—	—	80.5	137.7
94.8	97.8	105.5	104.0	113.2	80.7	101.5	125.6	73.6	72.1	—	—	78.9	133.6
88.8	100.8	106.6	117.0	106.1	89.4	93.7	114.6	52.2	50.5	—	—	82.1	136.4
89.3	100.6	107.5	123.7	99.3	85.4	93.4	117.5	57.1	59.6	—	—	73.9	145.5
90.2	99.5	109.7	120.7	99.4	82.4	98.0	119.2	70.7	65.3	—	—	80.0	158.4
93.6	103.3	113.5	122.2	99.1	88.0	102.1	120.7	87.6	72.0	—	—	83.7	151.9
89.0	100.5	108.1	128.5	101.0	83.0	96.0	116.0	92.3	62.3	—	—	72.6	114.4
90.2	97.9	96.2	113.3	98.8	82.8	101.2	119.3	90.2	75.4	—	—	81.7	103.6
90.6	95.8	104.4	124.3	105.4	84.1	97.2	116.4	70.0	58.4	—	—	83.0	103.8
93.2	93.1	99.1	118.1	111.0	78.5	98.7	121.8	61.9	70.3	—	—	80.2	110.0
92.5	97.1	104.3	111.7	113.7	79.6	100.7	121.2	68.1	65.3	—	—	85.7	120.1
94.8	97.8	105.5	104.0	113.2	80.7	101.5	125.6	73.6	72.1	—	—	78.9	133.6
91.9	96.9	110.6	120.3	111.3	80.0	100.7	123.7	65.7	90.9	—	—	79.0	116.0
92.0	96.9	113.4	116.8	107.2	80.6	101.8	122.1	60.0	83.3	—	—	87.5	120.3
90.6	95.3	110.5	118.7	99.8	84.2	98.7	121.1	44.9	59.4	—	—	87.9	132.3
88.9	93.0	113.5	114.4	98.7	81.3	98.6	121.3	70.2	71.8	—	—	78.0	140.2
▲ 0.4	▲ 7.6	5.6	▲ 7.5	▲ 0.6	▲ 4.8	5.6	3.2	22.9	20.5	—	—	5.5	▲ 3.6
90.5	100.9	102.7	120.8	108.8	90.4	100.1	116.5	52.3	74.6	—	—	92.9	131.1
94.0	99.3	105.4	131.5	105.9	80.7	99.9	119.2	62.9	67.8	—	—	87.2	124.5
86.8	98.4	108.5	117.6	107.0	83.7	101.2	120.7	71.8	68.5	—	—	86.5	137.7
94.8	100.0	113.0	114.6	104.8	89.9	102.6	118.8	80.1	74.5	—	—	88.9	167.6
88.8	98.6	109.6	118.7	106.1	84.5	93.4	112.9	82.2	60.7	—	—	73.3	127.4
86.8	99.1	101.6	114.4	103.6	84.1	100.3	118.5	82.0	70.6	—	—	82.6	109.9
89.9	100.3	109.4	125.4	106.0	82.7	97.1	117.6	79.6	70.5	—	—	78.1	101.4
95.3	96.5	101.8	114.4	108.5	77.5	96.6	121.2	72.6	64.5	—	—	72.9	111.9
93.1	100.0	101.9	109.7	105.9	81.2	96.5	119.8	73.0	63.0	—	—	76.0	123.2
93.5	98.0	106.0	114.6	104.2	76.8	99.2	126.0	73.1	70.4	—	—	73.6	128.0
93.1	94.6	110.2	121.3	102.8	82.7	97.1	123.9	64.6	70.0	—	—	73.0	125.5
89.9	94.9	108.4	118.2	102.5	81.3	101.5	123.2	54.6	71.5	—	—	89.2	124.9
92.3	95.4	106.5	122.5	102.3	85.2	105.4	123.2	45.0	87.8	—	—	99.5	127.2
93.6	91.8	111.3	121.6	105.2	76.8	105.5	123.0	77.3	81.7	—	—	92.1	120.0
1.4	▲ 3.8	4.5	▲ 0.7	2.8	▲ 9.9	0.1	▲ 0.2	71.8	▲ 6.9	—	—	▲ 7.4	▲ 5.7

第1-4表 埼玉県鉱工業 在庫率指数（業種分類）

項目	鉱工業総合		製造工業総合										
	鉄鋼業	非鉄金属工業	金属製品工業	汎用機械工業	生産用機械工業	業務用機械工業	電子部品・デバイス工業	電気機械工業	情報通信機械工業	輸送機械工業			
ウェイト	9,996.6	9,986.6	482.8	686.6	541.7	138.4	1,194.4	21.9	536.8	792.9	572.9	376.3	
品目数	114	112	8	6	4	3	7	2	8	8	2	5	
原 指 数	2019年平均	93.2	93.2	100.3	88.2	84.9	100.1	94.4	90.9	71.5	107.4	106.7	101.4
	2020年平均	100.0	100.0	100.0	100.0	100.0	100.0	100.0	100.0	100.0	100.0	100.0	100.0
	2021年平均	93.5	93.4	95.9	75.1	100.5	117.1	81.4	101.4	88.7	92.3	76.8	113.0
	2022年平均	98.8	98.7	108.1	78.8	103.6	235.5	70.2	109.2	107.1	105.1	94.6	95.2
	2023年平均	114.2	114.1	125.8	88.4	133.5	483.4	102.5	137.2	131.2	108.4	71.2	117.0
	2023年3月	93.2	93.1	107.5	74.7	113.2	284.9	59.1	123.3	137.3	64.4	76.1	74.9
	4月	117.0	116.9	175.3	97.7	142.8	778.3	98.1	130.1	114.6	105.2	94.6	77.5
	5月	124.4	124.3	142.1	101.7	155.6	560.7	119.5	143.2	142.6	130.9	73.4	103.7
	6月	118.5	118.5	109.7	84.5	136.9	691.3	97.8	146.5	132.7	106.8	78.0	140.7
	7月	114.2	114.2	109.1	84.4	141.3	212.9	109.4	152.6	140.3	136.4	60.3	142.6
	8月	119.2	119.2	122.1	88.3	137.4	243.2	132.7	134.9	139.9	125.2	61.1	177.2
	9月	110.2	110.2	106.4	78.1	154.0	287.3	106.6	132.5	120.2	94.7	57.0	157.8
	10月	113.9	113.9	102.2	73.4	136.2	345.5	107.9	132.8	157.8	112.6	73.8	129.9
	11月	110.5	110.5	96.9	80.9	128.4	459.9	114.4	138.0	122.9	110.6	57.7	125.9
	12月	124.1	124.1	117.1	82.2	125.8	1377.2	115.9	193.3	119.7	95.4	65.3	112.7
	2024年1月	121.1	121.1	122.8	88.3	141.7	254.8	116.9	151.4	141.3	123.7	51.0	105.8
	2月	115.2	115.2	129.3	80.3	153.1	410.0	105.4	246.6	105.4	110.3	75.9	97.4
	3月	116.9	116.9	128.6	81.4	138.9	1389.4	81.2	367.8	95.6	73.8	66.5	76.0
	4月	131.9	131.9	136.3	83.8	148.9	1843.9	90.6	624.8	88.4	154.7	47.7	107.0
	【前年同月比(%)】	12.7	12.8	▲ 22.2	▲ 14.2	4.3	136.9	▲ 7.6	380.2	▲ 22.9	47.1	▲ 49.6	38.1
季 節 調 整 指 数	2023年3月	110.3	110.3	105.1	85.4	122.0	297.8	92.6	127.1	157.1	100.4	90.0	129.8
	4月	115.9	115.8	173.7	102.8	141.5	954.1	64.0	116.7	117.7	102.0	88.7	99.6
	5月	114.6	114.5	126.6	91.4	137.9	663.3	96.0	134.5	134.4	103.1	69.1	95.5
	6月	119.2	119.1	107.2	85.7	132.5	949.6	116.9	149.5	126.6	95.9	69.2	149.4
	7月	113.8	113.8	111.4	81.0	142.4	235.1	108.7	165.1	142.7	123.9	52.7	139.4
	8月	107.2	107.2	116.2	76.8	134.8	184.0	120.3	131.6	141.6	105.5	64.5	137.9
	9月	118.5	118.5	106.5	79.3	158.6	303.6	146.1	140.4	119.4	102.0	66.3	173.8
	10月	121.9	122.1	121.1	79.4	150.5	366.1	111.9	135.8	159.5	104.1	92.9	128.8
	11月	115.8	115.9	108.8	86.0	146.0	479.7	128.1	134.2	125.5	118.5	66.7	111.0
	12月	123.9	123.9	125.2	78.6	134.9	1099.0	124.1	189.7	116.1	106.2	54.7	89.1
	2024年1月	109.4	109.3	114.3	85.0	125.5	191.2	112.4	153.8	125.2	129.7	49.4	95.3
	2月	112.1	112.1	121.0	84.8	143.3	412.9	98.2	258.5	111.8	129.2	72.1	109.5
	3月	138.4	138.5	125.7	93.0	149.8	1452.1	127.2	379.2	109.4	115.0	78.7	131.7
	4月	130.7	130.7	135.0	88.2	147.5	2260.5	59.1	560.2	90.8	150.0	44.7	137.4
【前月比(%)】	▲ 5.6	▲ 5.6	7.4	▲ 5.2	▲ 1.5	55.7	▲ 53.5	47.7	▲ 17.0	30.4	▲ 43.2	4.3	

(2020年=100)

窯業・土石製品工業	化学工業	プラスチック製品工業	パルプ・紙・紙加工工業	繊維工業	食料品工業	その他工業総合							鉱業
							ゴム製品工業	皮革製品工業	家具工業	印刷業	木材・木製品工業	その他工業	
936.6	1,074.1	1,333.0	436.2	259.3	170.8	431.9	217.1	45.3	21.5	—	—	148.0	10.0
14	5	12	6	8	4	10	3	1	2	—	—	4	2
98.9	91.4	94.9	88.3	73.5	97.6	75.3	77.4	72.9	94.2	—	—	70.1	82.5
100.0	100.0	100.0	100.0	100.0	100.0	100.0	100.0	100.0	100.0	—	—	100.0	100.0
96.9	94.9	96.7	107.2	114.6	96.6	100.0	110.5	85.4	79.0	—	—	91.9	153.5
100.6	96.0	98.7	123.5	137.0	88.7	93.3	112.4	73.8	87.3	—	—	72.1	157.0
111.8	104.2	112.9	122.2	139.7	70.7	101.5	122.2	79.2	94.5	—	—	79.0	137.8
94.9	95.9	109.4	109.8	81.0	71.3	86.5	119.9	41.6	54.3	—	—	55.8	144.1
98.6	100.2	114.4	120.9	86.9	64.9	101.4	130.8	52.7	89.4	—	—	74.8	157.3
114.4	116.2	116.7	132.1	112.6	67.6	111.3	141.6	80.6	98.6	—	—	78.1	156.8
116.8	107.2	113.1	118.5	175.0	73.1	102.5	115.6	120.7	98.5	—	—	78.2	150.7
105.2	105.8	103.9	125.3	233.3	70.7	93.1	110.9	98.3	85.4	—	—	66.5	162.6
127.0	109.1	107.7	121.2	121.4	74.3	112.1	132.5	90.0	117.8	—	—	88.1	128.1
104.2	99.7	111.1	124.6	194.1	70.3	94.8	114.2	53.4	77.7	—	—	81.5	107.3
142.7	88.8	110.9	113.8	150.5	65.7	98.7	113.4	63.0	96.3	—	—	88.3	100.4
109.5	95.3	115.0	104.7	134.0	66.5	103.2	111.2	104.6	84.1	—	—	93.8	115.9
106.4	101.4	120.5	98.0	131.6	61.9	113.7	129.0	100.6	95.0	—	—	97.8	125.2
121.9	121.0	142.7	146.9	119.2	77.6	112.3	135.2	66.0	148.6	—	—	87.5	150.7
111.9	109.6	133.2	125.5	89.0	71.1	111.0	139.5	85.5	75.8	—	—	82.1	120.7
111.0	99.7	119.2	114.3	87.3	64.1	107.6	140.4	49.6	56.0	—	—	84.7	148.0
113.5	89.6	126.8	109.2	78.2	65.0	109.7	145.4	67.5	77.0	—	—	75.0	158.3
15.1	▲ 10.6	10.8	▲ 9.7	▲ 10.0	0.2	8.2	11.2	28.1	▲ 13.9	—	—	0.3	0.6
100.4	106.3	112.4	126.7	132.8	74.2	106.2	137.0	53.7	100.2	—	—	74.7	147.3
103.4	107.1	122.5	133.9	119.7	65.9	109.6	141.3	74.5	94.9	—	—	82.9	129.1
97.3	102.2	120.2	113.3	126.0	66.7	101.1	131.1	71.4	87.2	—	—	70.8	139.5
118.5	102.0	124.1	110.9	135.8	80.1	104.3	113.7	85.7	104.1	—	—	95.8	137.0
109.4	105.5	117.7	122.2	192.4	70.2	92.9	111.6	103.2	84.4	—	—	65.3	181.7
112.7	104.0	108.4	114.2	100.8	67.3	101.3	116.7	87.9	104.9	—	—	80.9	140.2
108.8	107.6	116.0	129.5	192.9	67.9	93.7	114.0	76.8	98.7	—	—	67.9	103.8
167.4	99.4	109.0	117.5	124.4	70.6	100.3	118.0	77.2	88.5	—	—	85.1	107.7
122.1	105.5	109.8	109.4	117.8	71.6	100.0	114.3	91.2	86.5	—	—	86.1	131.4
109.0	105.8	117.2	114.4	125.1	65.8	106.3	123.2	75.1	93.6	—	—	91.3	135.9
102.2	103.7	122.5	130.8	130.9	69.9	108.7	131.8	64.4	104.8	—	—	88.4	135.0
112.0	102.0	118.1	120.4	117.8	66.5	119.0	145.8	87.6	73.5	—	—	88.7	133.3
117.4	110.5	122.4	131.9	143.2	66.7	132.1	160.4	64.0	103.4	—	—	113.3	151.2
119.0	95.8	135.8	120.9	107.7	66.0	118.5	157.0	95.4	81.7	—	—	83.1	129.9
1.4	▲ 13.3	10.9	▲ 8.3	▲ 24.8	▲ 1.0	▲ 10.3	▲ 2.1	49.1	▲ 21.0	—	—	▲ 26.7	▲ 14.1

第2-1表 埼玉県鉱工業 生産指数（特殊分類）

(2020年=100)

項目	鉱工業総合	最終需要財	投資財			消費財			生産財	鉱工業用生産財	その他用生産財	
			資本財	建設財		耐久消費財	非耐久消費財					
ウエイト	10,000.0	5,582.1	1,734.9	1,239.5	495.4	3,847.2	437.1	3,410.1	4,417.9	3,685.4	732.5	
品目数	224	117	69	42	27	48	11	37	107	96	11	
原 指 数	2019年平均	114.1	111.4	120.8	125.0	110.1	107.2	159.0	100.5	117.5	117.4	117.9
	2020年平均	100.0	100.0	100.0	100.0	100.0	100.0	100.0	100.0	100.0	100.0	100.0
	2021年平均	104.3	101.1	105.9	107.8	101.0	99.0	91.4	100.0	108.4	110.4	98.3
	2022年平均	105.1	102.4	105.1	107.7	98.5	101.2	80.8	103.8	108.5	111.8	92.1
	2023年平均	105.7	104.0	106.7	110.9	96.2	102.8	94.9	103.8	107.8	112.3	85.0
	2023年3月	108.7	108.9	119.9	125.6	105.6	104.0	101.3	104.3	108.5	111.2	94.5
	4月	109.1	112.5	109.4	115.5	94.0	114.0	80.6	118.2	104.7	108.6	85.5
	5月	97.3	91.3	94.2	95.5	90.8	90.0	72.5	92.2	104.9	109.6	81.0
	6月	118.7	119.5	121.8	129.9	101.6	118.5	95.3	121.5	117.7	124.3	84.3
	7月	111.5	109.3	103.4	106.7	95.1	111.9	101.0	113.4	114.2	120.4	83.0
	8月	100.6	98.9	99.2	104.8	85.2	98.7	83.2	100.7	102.8	108.2	75.5
	9月	107.6	101.4	104.0	106.2	98.5	100.2	96.2	100.7	115.4	121.1	86.7
	10月	110.5	107.9	105.4	106.6	102.5	109.1	117.2	108.0	113.8	119.2	86.8
	11月	104.1	99.9	97.9	97.6	98.8	100.8	115.7	98.9	109.3	113.4	88.7
	12月	111.1	110.3	111.9	118.0	96.6	109.5	120.9	108.1	112.1	117.3	85.7
	2024年1月	88.9	87.6	97.3	103.4	82.0	83.2	96.5	81.6	90.6	93.9	73.9
	2月	99.0	94.9	99.0	102.4	90.6	93.0	102.6	91.8	104.2	108.0	84.8
	3月	109.3	103.7	109.5	116.5	91.8	101.1	112.3	99.6	116.4	122.1	87.5
	4月	101.9	97.4	97.2	100.5	89.0	97.4	94.0	97.9	107.6	112.4	83.3
【前年同月比(%)】	▲ 6.6	▲ 13.4	▲ 11.2	▲ 13.0	▲ 5.3	▲ 14.6	16.6	▲ 17.2	2.8	3.5	▲ 2.6	
季 節 調 整 済 指 数	2023年3月	101.3	102.2	108.3	111.4	101.6	99.1	92.2	100.4	99.6	102.1	86.9
	4月	104.2	106.3	109.4	114.0	98.7	104.2	94.4	106.4	101.3	104.6	85.0
	5月	106.6	101.3	112.6	117.6	100.6	96.7	90.8	96.7	112.0	116.7	89.4
	6月	111.5	108.0	116.3	121.6	100.7	104.8	89.3	107.2	113.3	118.9	85.8
	7月	106.3	105.5	105.5	110.3	92.8	105.5	91.8	105.8	109.9	114.7	85.7
	8月	110.5	106.7	109.0	115.8	92.9	105.3	94.4	107.9	115.0	121.4	83.2
	9月	110.1	104.8	101.6	104.9	93.8	107.5	96.2	108.4	116.0	122.9	82.7
	10月	104.7	103.4	100.5	101.9	95.7	105.4	106.9	103.2	109.1	114.8	81.1
	11月	100.0	96.5	90.6	91.3	92.2	99.5	94.3	100.0	104.6	108.7	84.5
	12月	111.0	108.6	101.8	105.2	92.8	112.0	115.5	112.4	113.2	119.9	81.6
	2024年1月	97.2	96.8	105.0	109.7	89.0	92.1	116.2	90.1	98.5	102.3	79.0
	2月	103.9	101.1	105.1	111.7	90.8	99.4	100.6	99.2	107.0	110.2	86.0
	3月	101.9	97.3	98.9	103.3	88.3	96.3	102.2	95.9	106.9	112.1	80.5
	4月	97.3	92.0	97.2	99.2	93.5	89.1	110.1	88.2	104.1	108.3	82.8
【前月比(%)】	▲ 4.5	▲ 5.4	▲ 1.7	▲ 4.0	5.9	▲ 7.5	7.7	▲ 8.0	▲ 2.6	▲ 3.4	2.9	

第2-2表 埼玉県鉱工業 出荷指数（特殊分類）

(2020年=100)

項目	鉱工業総合	最終需要財	投資財			消費財			生産財	鉱工業用生産財	その他用生産財	
			資本財	建設財		耐久消費財	非耐久消費財					
ウエイト	10,000.0	6,002.6	1,882.7	1,390.2	492.5	4,119.9	777.0	3,342.9	3,997.4	3,389.6	607.8	
品目数	224	117	69	42	27	48	11	37	107	96	11	
原 指 数	2019年平均	114.9	115.0	119.7	123.9	108.0	112.8	157.9	102.3	114.9	114.3	118.1
	2020年平均	100.0	100.0	100.0	100.0	100.0	100.0	100.0	100.0	100.0	100.0	100.0
	2021年平均	103.5	100.1	102.8	103.7	100.3	98.9	90.3	100.9	108.6	110.6	97.9
	2022年平均	105.0	102.1	105.8	108.1	99.2	100.3	81.2	104.8	109.4	112.5	92.3
	2023年平均	106.1	108.2	113.5	119.7	96.1	105.8	94.5	108.4	103.0	106.2	85.2
	2023年3月	116.6	121.1	126.4	133.3	107.0	118.7	103.3	122.2	109.9	112.5	95.6
	4月	107.6	111.6	113.5	121.6	90.8	110.7	78.8	118.1	101.6	104.4	86.0
	5月	98.8	98.7	100.0	104.1	88.5	98.1	72.0	104.2	99.0	102.1	81.7
	6月	111.9	112.6	130.0	141.3	98.1	104.7	95.6	106.8	110.8	115.3	85.4
	7月	107.6	107.7	111.1	115.7	97.9	106.1	101.4	107.2	107.4	111.8	82.9
	8月	101.5	104.8	107.7	115.8	84.8	103.4	81.1	108.6	96.7	100.4	75.7
	9月	107.3	108.7	114.9	120.3	99.7	105.8	100.9	107.0	105.3	108.6	86.5
	10月	108.9	111.3	115.9	120.6	102.7	109.1	112.6	108.3	105.3	108.7	85.9
	11月	105.3	106.7	107.6	110.9	98.5	106.3	111.8	105.0	103.2	105.8	88.4
	12月	111.0	116.0	117.0	124.5	95.8	115.5	119.7	114.5	103.5	106.7	85.6
	2024年1月	100.2	110.5	105.3	112.8	84.1	112.9	96.4	116.7	84.8	86.8	74.0
	2月	97.9	100.1	106.1	111.1	91.8	97.3	103.2	95.9	94.8	96.5	85.3
	3月	109.1	112.3	117.7	126.6	92.7	109.8	113.9	108.8	104.4	107.4	87.8
	4月	105.1	109.3	107.0	113.3	89.3	110.3	93.2	114.3	98.8	101.4	83.9
	【前年同月比(%)】	▲ 2.3	▲ 2.1	▲ 5.7	▲ 6.8	▲ 1.7	▲ 0.4	18.3	▲ 3.2	▲ 2.8	▲ 2.9	▲ 2.4
季 節 調 整 指 数	2023年3月	105.6	109.0	112.3	117.5	100.1	107.1	87.4	112.8	101.1	103.5	87.5
	4月	104.2	108.3	118.8	126.3	98.1	105.2	88.8	107.8	99.1	101.6	85.1
	5月	109.6	111.1	119.3	126.2	101.0	108.1	86.9	111.3	106.2	108.9	90.4
	6月	108.8	109.7	125.4	135.3	98.8	102.1	89.3	105.0	106.8	110.3	87.1
	7月	103.6	104.2	111.9	116.6	97.9	100.4	96.7	102.1	103.4	106.7	85.3
	8月	109.3	110.6	116.7	125.9	91.4	107.5	95.1	110.1	107.2	111.5	83.4
	9月	106.6	106.7	109.8	114.5	94.9	104.3	98.4	106.5	105.5	109.6	83.2
	10月	105.4	108.0	112.5	117.3	97.2	105.0	103.7	103.5	101.2	104.8	80.6
	11月	102.8	104.9	100.4	104.4	91.5	107.4	98.8	109.7	99.6	102.3	84.4
	12月	107.7	110.2	106.3	111.3	90.8	112.4	118.6	111.5	103.0	107.0	81.7
	2024年1月	109.2	121.5	114.1	121.9	90.1	126.6	113.9	130.2	92.4	94.9	78.7
	2月	102.7	107.1	111.0	118.7	88.5	104.8	98.6	107.2	96.9	98.7	86.1
	3月	98.8	101.1	104.6	111.6	86.7	99.1	96.4	100.4	96.1	98.8	80.4
	4月	101.8	106.0	112.0	117.6	96.5	104.8	105.1	104.3	96.4	98.7	83.0
【前月比(%)】	3.0	4.8	7.1	5.4	11.3	5.8	9.0	3.9	0.3	▲ 0.1	3.2	

第2-3表 埼玉県鉱工業 在庫指数（特殊分類）

(2020年=100)

項目	鉱工業総合	最終需要財	投資財			消費財			生産財	鉱工業用生産財	その他用生産財	
			資本財	建設財		耐久消費財	非耐久消費財					
ウエイト	10,000.0	4,376.4	3,383.7	2,297.7	1,086.0	992.7	448.6	544.1	5,623.6	5,422.3	201.3	
品目数	123	61	41	22	19	20	8	12	62	57	5	
原 指 数	2019年末	101.6	107.3	105.2	105.1	105.2	114.7	124.1	107.0	97.1	97.1	98.3
	2020年末	97.9	100.2	96.3	95.6	97.9	113.2	118.6	108.8	96.1	95.9	101.6
	2021年末	96.1	93.2	83.7	78.7	94.3	125.5	155.6	100.7	98.3	98.3	97.1
	2022年末	96.9	93.0	89.9	86.2	97.8	103.7	107.9	100.2	100.0	100.5	86.2
	2023年末	98.5	97.5	94.2	94.3	94.1	108.6	126.6	93.8	99.3	99.6	91.5
	2023年3月末	98.4	97.5	96.4	98.7	91.5	101.5	108.5	95.7	99.0	99.5	84.9
	4月末	101.2	100.8	99.6	102.7	93.0	105.1	121.5	91.6	101.5	102.2	81.9
	5月末	102.8	102.3	100.8	104.7	92.6	107.5	125.9	92.4	103.1	103.8	85.0
	6月末	104.7	104.7	103.5	106.2	97.6	108.9	124.1	96.4	104.7	105.5	83.2
	7月末	102.5	100.5	98.5	101.6	91.9	107.2	119.3	97.2	104.1	104.8	86.9
	8月末	99.5	100.4	98.5	101.0	93.1	107.1	122.1	94.7	98.7	99.2	85.7
	9月末	98.4	95.4	94.4	95.4	92.4	98.7	103.8	94.5	100.7	101.3	86.2
	10月末	98.8	96.7	94.7	95.4	93.3	103.5	113.4	95.3	100.5	100.7	93.5
	11月末	99.9	98.5	95.4	96.9	92.3	109.2	124.0	97.1	100.9	101.1	95.6
	12月末	98.5	97.5	94.2	94.3	94.1	108.6	126.6	93.8	99.3	99.6	91.5
	2024年1月末	97.9	94.8	91.7	92.3	90.3	105.3	120.7	92.6	100.4	100.8	91.6
	2月末	99.3	97.7	96.1	97.7	92.9	102.9	116.8	91.4	100.6	100.9	92.7
3月末	96.7	94.7	93.6	93.9	93.0	98.4	111.8	87.3	98.2	98.5	91.0	
4月末	97.4	95.3	94.0	95.1	91.6	99.7	115.5	86.6	99.1	99.4	90.6	
【前年同月比(%)】	▲ 3.8	▲ 5.5	▲ 5.6	▲ 7.4	▲ 1.5	▲ 5.1	▲ 4.9	▲ 5.5	▲ 2.4	▲ 2.7	10.6	
季 節 調 整 指 数	2023年3月末	102.5	105.3	102.7	107.9	93.6	109.2	121.5	99.0	101.5	101.7	88.2
	4月末	104.1	105.5	104.5	107.8	97.5	108.3	126.2	96.7	102.9	103.4	86.7
	5月末	102.8	102.9	99.9	104.5	91.9	117.8	140.7	97.2	102.2	102.6	89.8
	6月末	104.0	105.8	103.7	106.2	98.0	112.6	133.4	96.8	102.7	103.5	82.6
	7月末	100.7	98.3	94.9	96.2	91.3	111.0	128.0	97.5	102.6	103.2	87.0
	8月末	98.8	97.5	94.5	95.2	91.5	108.0	121.0	97.4	99.6	100.1	87.7
	9月末	99.1	95.5	94.1	95.0	92.1	100.8	110.1	94.2	101.8	102.6	83.9
	10月末	98.9	96.7	94.9	96.4	92.6	104.2	117.6	93.5	100.6	101.0	88.9
	11月末	98.5	98.5	97.4	99.9	91.4	101.7	112.3	92.8	99.1	99.5	90.3
	12月末	97.1	93.7	92.5	92.8	92.2	96.0	103.9	88.5	99.8	100.3	88.4
	2024年1月末	96.7	92.5	90.8	90.7	90.5	98.1	105.7	90.5	99.8	100.2	91.8
	2月末	98.7	95.8	94.8	96.0	92.6	101.3	114.8	89.9	100.8	101.1	93.3
	3月末	100.8	102.3	99.8	102.7	95.1	105.8	125.2	90.3	100.7	100.7	94.5
4月末	100.2	99.7	98.7	99.8	96.0	102.8	120.0	91.4	100.4	100.6	95.9	
【前月比(%)】	▲ 0.6	▲ 2.5	▲ 1.1	▲ 2.8	0.9	▲ 2.8	▲ 4.2	1.2	▲ 0.3	▲ 0.1	1.5	

第2-4表 埼玉県鉱工業 在庫率指数（特殊分類）

(2020年=100)

項目	鉱工業総合	最終需要財	投資財			消費財			生産財	鉱工業用生産財	その他用生産財	
			資本財	建設財	消費財	耐久消費財	非耐久消費財					
ウエイト	9,996.6	4,376.4	3,383.7	2,297.7	1,086.0	992.7	448.6	544.1	5,620.2	5418.9	201.3	
品目数	122	61	41	22	19	20	8	12	61	56	5	
原 指 数	2019年平均	93.2	94.3	95.0	102.1	80.1	91.8	99.4	85.5	92.3	92.8	77.4
	2020年平均	100.0	100.0	100.0	100.0	100.0	100.0	100.0	100.0	100.0	100.0	100.0
	2021年平均	93.5	91.7	85.4	80.0	96.8	113.3	122.9	105.3	94.8	94.8	96.1
	2022年平均	98.8	94.5	88.5	83.2	99.8	114.8	114.2	115.4	102.1	102.7	85.0
	2023年平均	114.2	102.1	93.8	89.9	102.1	130.2	154.5	110.1	123.6	124.8	89.6
	2023年3月	93.2	76.2	71.5	66.0	83.3	91.9	108.6	78.1	106.4	107.6	74.8
	4月	117.0	95.4	92.0	92.0	92.1	106.9	141.2	78.5	133.7	135.6	83.1
	5月	124.4	108.0	101.0	100.2	102.8	131.8	173.0	97.9	137.1	138.9	88.4
	6月	118.5	106.8	93.4	85.7	109.6	152.7	175.6	133.7	127.6	129.3	82.6
	7月	114.2	110.0	92.9	90.5	98.0	168.4	180.6	158.4	117.5	118.6	88.1
	8月	119.2	116.5	107.4	102.7	117.2	147.6	198.5	105.6	121.3	122.3	94.9
	9月	110.2	102.0	88.9	85.7	95.8	146.5	168.9	128.1	116.6	117.5	89.9
	10月	113.9	110.1	104.4	91.9	130.9	129.5	155.5	108.1	116.9	117.5	99.2
	11月	110.5	103.7	96.2	94.2	100.3	129.5	150.9	111.8	115.8	116.4	100.8
	12月	124.1	100.3	94.9	93.9	97.0	118.6	139.6	101.3	142.7	144.2	102.1
	2024年1月	121.1	104.2	101.2	98.2	107.6	114.6	135.1	97.7	134.2	135.5	98.7
	2月	115.2	98.9	97.3	94.1	104.1	104.5	125.5	87.2	127.9	129.3	90.8
	3月	116.9	86.1	84.7	75.8	103.7	90.9	106.6	77.9	140.8	142.7	89.9
	4月	131.9	93.8	93.0	87.2	105.2	96.5	126.1	72.0	161.6	164.2	90.4
	【前年同月比(%)】	12.7	▲ 1.7	1.1	▲ 5.2	14.2	▲ 9.7	▲ 10.7	▲ 8.3	20.9	21.1	8.8
季 節 調 整 指 数	2023年3月	110.3	98.9	89.5	91.6	85.9	126.8	146.8	107.6	118.3	119.5	84.2
	4月	115.9	87.8	79.6	73.6	94.7	123.0	145.3	101.6	140.0	141.5	89.9
	5月	114.6	98.6	86.9	84.0	87.5	130.4	161.7	104.0	125.3	126.7	86.3
	6月	119.2	105.8	93.1	87.9	111.4	141.9	191.4	110.8	131.6	133.3	87.1
	7月	113.8	108.2	91.4	88.3	101.8	164.4	187.9	142.0	119.7	120.8	88.1
	8月	107.2	103.4	97.1	91.8	108.6	127.9	174.3	94.5	109.2	110.1	88.2
	9月	118.5	116.5	104.8	109.6	103.0	153.5	195.8	126.1	119.2	120.5	80.4
	10月	121.9	118.7	118.9	105.1	153.0	124.5	164.7	96.1	124.2	125.3	97.8
	11月	115.8	107.7	103.9	102.6	109.8	121.0	146.8	100.4	120.7	121.9	97.5
	12月	123.9	96.3	92.5	87.1	98.5	109.7	118.2	101.4	144.7	146.5	98.6
	2024年1月	109.4	95.3	96.6	96.7	91.5	107.9	111.8	101.3	120.9	121.5	100.1
	2月	112.1	98.9	94.0	89.7	102.6	111.6	128.2	96.1	125.3	126.7	95.4
	3月	138.4	111.7	106.0	105.2	107.0	125.4	144.1	107.3	156.5	158.5	101.2
	4月	130.7	86.4	80.4	69.8	108.2	111.0	129.8	93.1	169.2	171.4	97.8
【前月比(%)】	▲ 5.6	▲ 22.6	▲ 24.2	▲ 33.7	1.1	▲ 11.5	▲ 9.9	▲ 13.2	8.1	8.1	▲ 3.4	

－ 利 用 上 の 注 意 －

基準年次 令和2年（2020年）
採用品目 生産212品目、出荷212品目、在庫115品目
季節調整 センサス局法（X-12-ARIMA）

この情報は、インターネットでも御覧になれます。



<https://www.pref.saitama.lg.jp/theme/tokei/index.html>

令和6年(2024年)6月発行
埼玉県総務部統計課 経済分析担当
〒330-9301 さいたま市浦和区高砂3-15-1
TEL 048-830-2327（直通）
FAX 048-822-3758