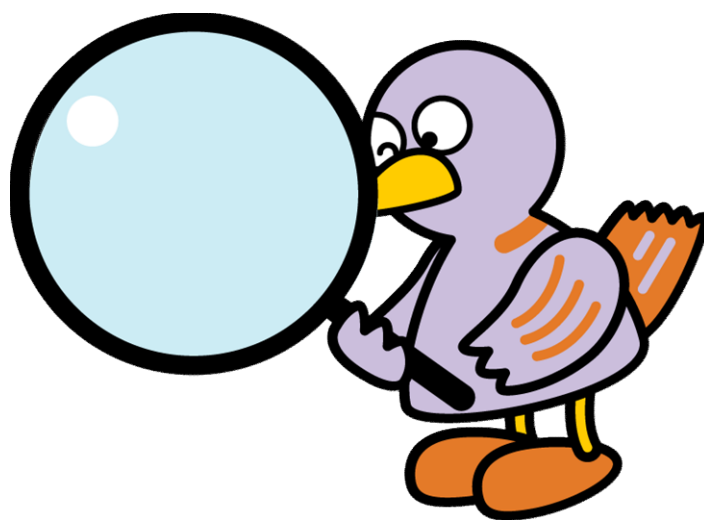


埼玉県鉱工業指数

令和6年(2024年)2月分



埼玉県マスコット「コバトン」



彩の国
埼玉県

総務部統計課

令和6年(2024年)2月 埼玉県鉱工業指数 概要

○ 総合指数の動向

令和6年(2024年)2月の鉱工業指数は、生産が77.1で2か月ぶりの上昇となった。出荷は78.4で2か月連続の低下となった。また、在庫は86.8で2か月連続の上昇、在庫率は125.7で2か月ぶりの上昇となった。

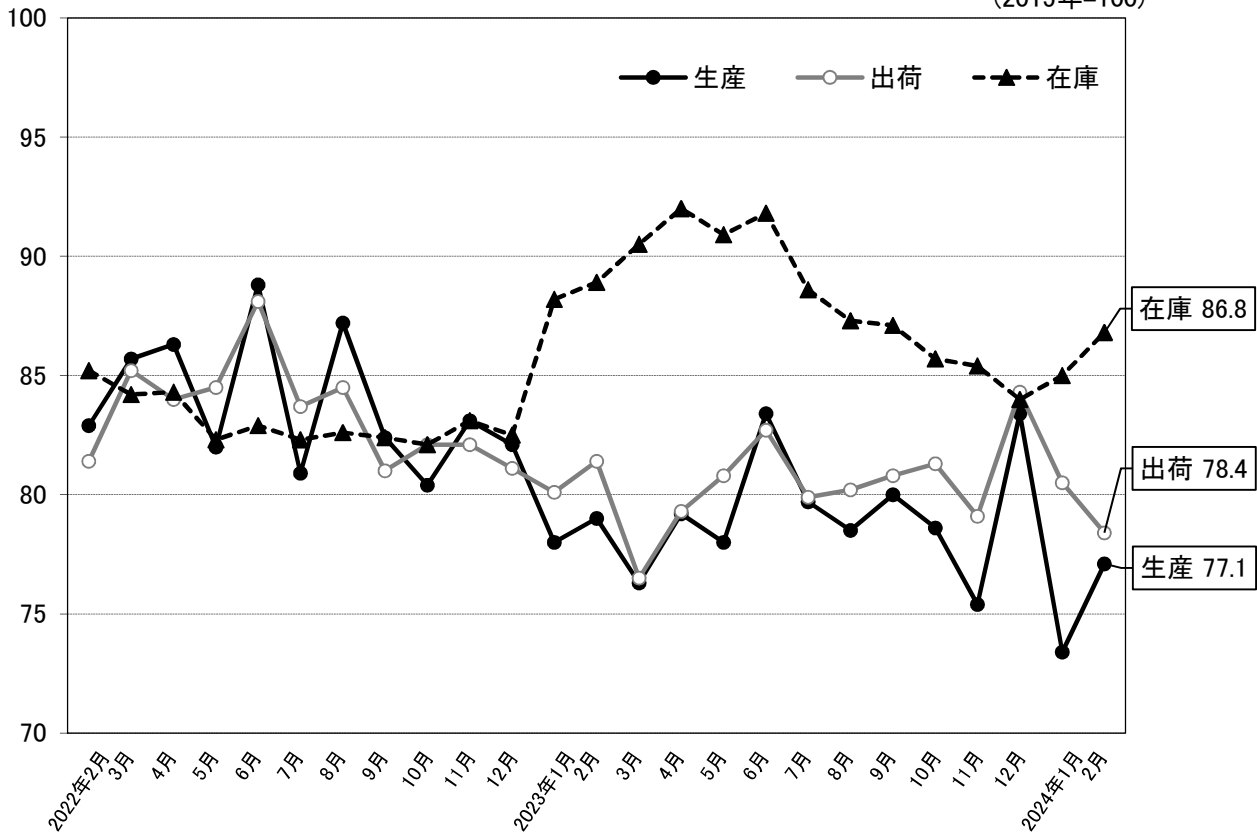
(埼玉県は2015年=100、全国は2020年=100)

	埼玉県			全国		
	指数	前月比	前年同月比	指数	前月比	前年同月比
生産	77.1	5.0%	▲ 1.2%	97.4	▲ 0.6%	▲ 3.9%
出荷	78.4	▲ 2.6%	▲ 1.8%	95.9	▲ 0.7%	▲ 4.7%
在庫	86.8	2.1%	▲ 2.3%	101.6	0.6%	▲ 1.7%
在庫率	125.7	7.8%	15.3%	99.6	▲ 5.6%	1.9%

※ 指数と前月比は季節調整済み(X-12-ARIMA)、前年同月比は原指数、全国は確報値による。

○ 総合指数の推移

(2015年=100)



○ 上昇・低下に影響した主な業種と品目

業種は、生産、出荷、在庫の各指数の前月比に与える影響の大きいものから順に上位4業種について記載しています。

(1) 生産

		業種	前月比 ※	主な品目
上昇	13業種	化学工業	13.3%	医薬品、印刷インキ、合成樹脂塗料
		食料品工業	7.2%	炭酸飲料、チョコレート、洋生菓子
		業務用機械工業	18.2%	医療用機械器具、精密測定機、分析機器
		電気機械工業	10.6%	その他の電子応用装置、開閉制御装置、電力変換装置
低下	10業種	輸送機械工業	▲ 8.9%	自動車エンジン、乗用車、輸送機械用エアコン
		生産用機械工業	▲ 9.9%	フラットパネル・ディスプレイ製造装置、マシニングセンタ、コンクリート機械
		情報通信機械工業	▲ 14.2%	カーナビゲーション、交換機、ガス警報器
		プラスチック製品工業	▲ 3.7%	プラスチック製容器、その他のプラスチック製品、発泡プラスチック製品

(2) 出荷

		業種	前月比 ※	主な品目
上昇	12業種	食料品工業	7.2%	炭酸飲料、チョコレート、洋生菓子
		業務用機械工業	17.5%	医療用機械器具、精密測定機
		汎用機械工業	6.2%	空気圧機器、固定比減速機、軸受
		電気機械工業	6.9%	鉛蓄電池、その他の電子応用装置、電力変換装置
低下	11業種	化学工業	▲ 23.4%	医薬品、合成樹脂塗料、化粧品
		輸送機械工業	▲ 9.5%	乗用車、自動車エンジン、輸送機械用エアコン
		生産用機械工業	▲ 8.8%	フラットパネル・ディスプレイ製造装置、マシニングセンタ、整地機械
		その他工業	▲ 22.0%	ユニット住宅

(3) 在庫

		業種	前月比 ※	主な品目
上昇	11業種	その他工業	91.6%	ユニット住宅
		電気機械工業	5.3%	鉛蓄電池、HIDランプ、食器洗い乾燥機
		輸送機械工業	16.2%	乗用車、けん引車
		電子部品・デバイス工業	5.9%	サーミスタ、線形半導体集積回路、混成集積回路
低下	9業種	生産用機械工業	▲ 12.0%	整地機械、マシニングセンタ、研削盤
		パルプ・紙・紙加工品工業	▲ 2.5%	段ボール原紙、紙器用板紙、雑種紙
		窯業・土石製品工業	▲ 4.6%	ガラス基礎製品、遠心力鉄筋コンクリートパイプ、ガラス製容器類
		プラスチック製品工業	▲ 1.7%	プラスチック製容器、プラスチック製フィルム、発泡プラスチック製品

※ 季節調整済指数の前月比。

< 資 料 >

○ 埼玉県・全国鉱工業生産指数の推移

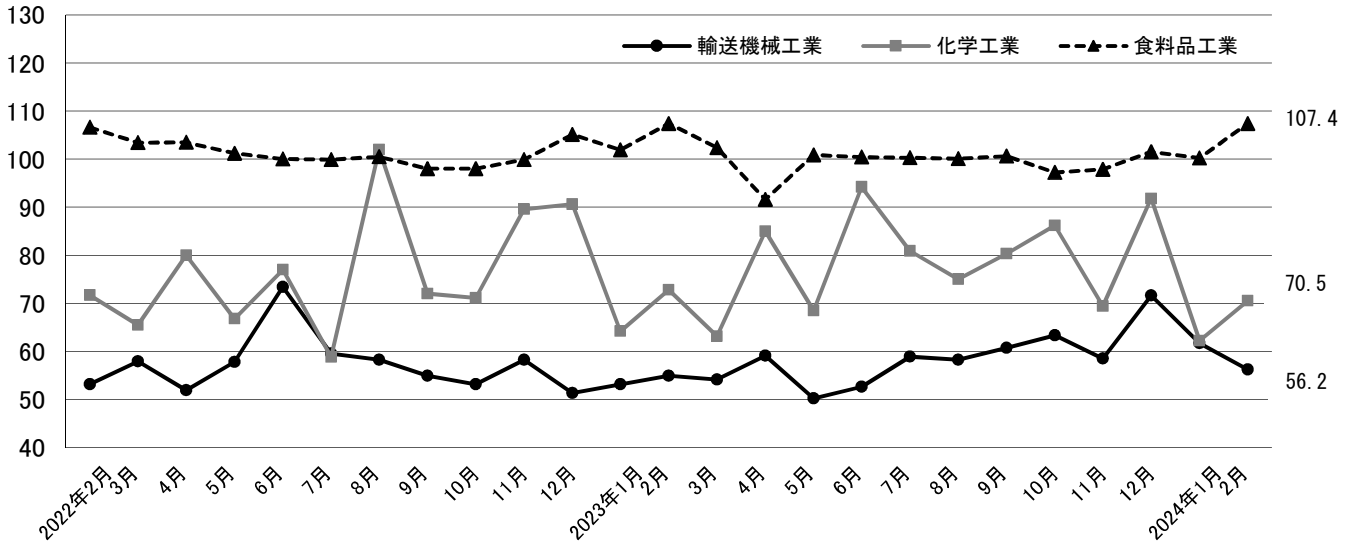
(埼玉県は2015年=100、全国は2020年=100)

	埼 玉 県				全 国			
	季節調整済指数		原指数		季節調整済指数		原指数	
		前月比		前年同月比		前月比		前年同月比
2021年平均	—	—	87.4	3.7%	—	—	105.4	5.4%
2022年平均	—	—	83.6	▲ 4.3%	—	—	105.3	▲ 0.1%
2023年平均	—	—	79.1	▲ 5.4%	—	—	103.9	▲ 1.3%
2023年1月	78.0	▲ 5.0%	72.7	—	101.1	▲ 3.6%	93.8	▲ 3.0%
2月	79.0	1.3%	75.6	▲ 3.8%	104.5	3.4%	100.9	▲ 0.5%
3月	76.3	▲ 3.4%	82.4	▲ 10.9%	104.9	0.4%	117.3	▲ 0.8%
4月	79.2	3.8%	80.3	▲ 9.1%	105.2	0.3%	102.5	▲ 0.8%
5月	78.0	▲ 1.5%	72.4	▲ 3.1%	104.1	▲ 1.0%	96.6	4.1%
6月	83.4	6.9%	88.6	▲ 6.1%	105.0	0.9%	108.2	▲ 0.1%
7月	79.7	▲ 4.4%	81.0	▲ 1.6%	103.5	▲ 1.4%	105.1	▲ 2.6%
8月	78.5	▲ 1.5%	72.6	▲ 10.0%	103.1	▲ 0.4%	96.1	▲ 4.7%
9月	80.0	1.9%	78.8	▲ 3.7%	103.2	0.1%	107.0	▲ 4.5%
10月	78.6	▲ 1.8%	81.6	▲ 0.5%	104.4	1.2%	106.3	0.9%
11月	75.4	▲ 4.1%	80.2	▲ 9.2%	103.8	▲ 0.6%	106.9	▲ 1.6%
12月	83.4	10.6%	83.4	▲ 0.2%	105.0	1.2%	106.4	▲ 1.1%
2024年1月	73.4	▲ 12.0%	69.7	▲ 4.1%	98.0	▲ 6.7%	92.4	▲ 1.5%
2月	77.1	5.0%	74.7	▲ 1.2%	97.4	▲ 0.6%	97.0	▲ 3.9%

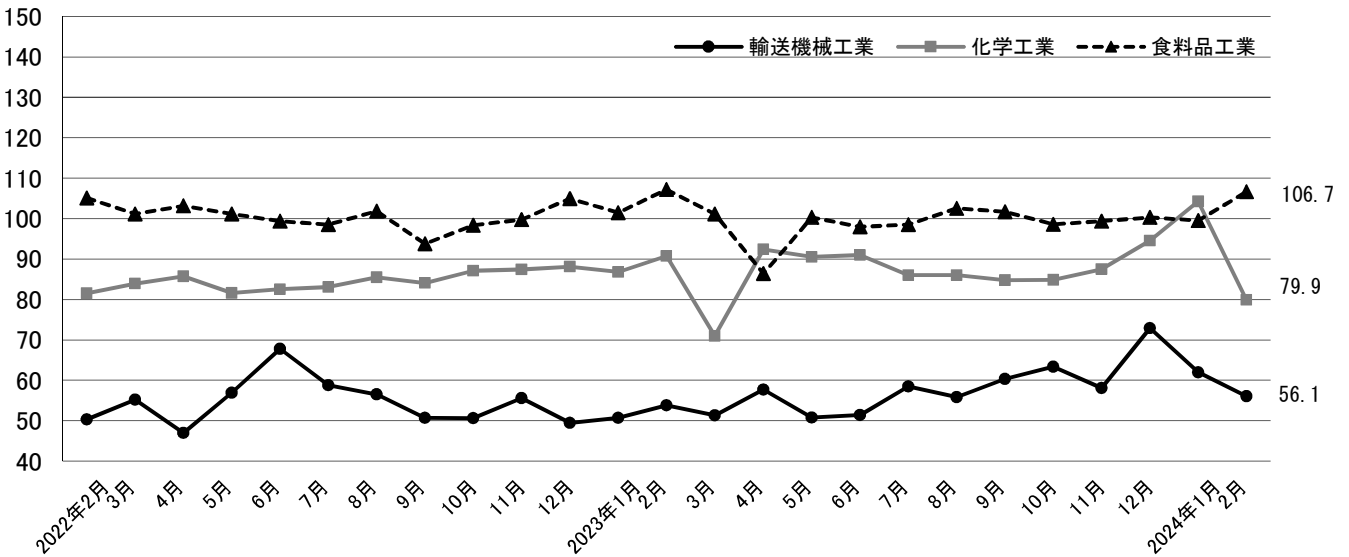
※埼玉県は2015年基準で2022年は年間補正済みです。全国は2020年基準に改定していて2023年は年間補正済みです。また、全国は確報値によります。

○ 県内主要業種の指数推移

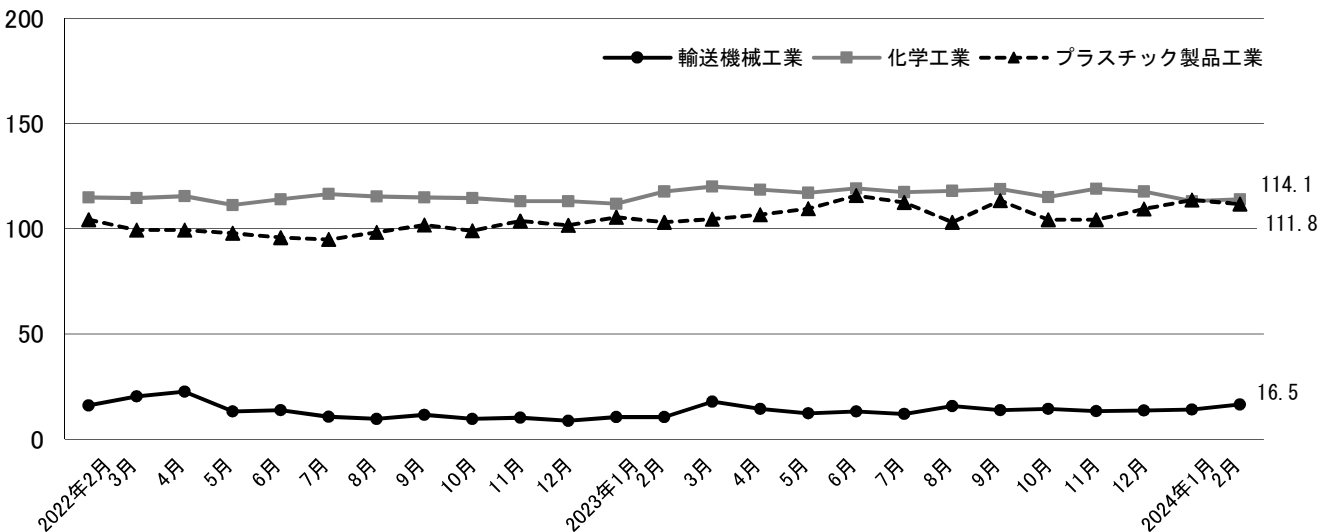
生産



出荷



在庫



第1-1表 埼玉県鉱工業 生産指数（業種分類）

項目	生産指数												
	鉱工業総合	製造工業総合	鉄鋼業	非鉄金属工業	金属製品工業	汎用機械工業	生産用機械工業	業務用機械工業	電子部品・デバイス工業	電気機械工業	情報通信機械工業	輸送機械工業	
ウェイト	10,000.0	9,992.6	198.8	288.0	380.4	493.9	533.1	429.8	280.5	472.7	454.7	1,055.9	
品目数	201	199	12	8	10	13	11	5	13	24	7	9	
原 指 数	2019年平均	96.4	96.4	89.8	96.4	99.1	97.8	131.0	76.3	114.9	87.1	103.6	93.9
	2020年平均	84.3	84.3	84.7	77.7	90.8	92.6	86.2	62.6	98.3	84.1	102.3	61.3
	2021年平均	87.4	87.3	95.8	81.8	97.4	122.0	88.9	69.8	98.5	95.0	104.7	59.8
	2022年平均	83.6	83.6	92.6	76.4	74.1	130.3	72.8	72.8	73.4	99.4	80.9	56.8
	2023年平均	79.1	79.1	89.1	67.3	69.7	120.9	67.6	66.1	58.9	89.9	50.8	57.7
	2023年1月	72.7	72.7	87.3	59.9	68.1	112.6	65.4	79.8	56.4	97.9	43.7	46.3
	2月	75.6	75.5	91.9	66.0	69.6	121.1	40.2	78.7	54.8	100.1	52.4	54.5
	3月	82.4	82.4	88.1	74.7	76.0	141.0	56.0	79.0	62.3	105.2	60.8	62.2
	4月	80.3	80.3	90.5	66.8	66.7	124.1	64.7	64.8	63.5	93.8	56.3	50.3
	5月	72.4	72.3	83.9	59.9	65.7	116.5	39.3	56.7	62.5	91.2	50.0	46.6
	6月	88.6	88.5	95.2	67.4	72.8	137.5	87.6	67.0	61.5	97.5	53.8	58.0
	7月	81.0	81.1	89.9	67.2	72.5	123.3	67.8	59.1	60.5	83.4	55.9	59.8
	8月	72.6	72.6	81.4	59.5	66.2	107.7	77.2	54.5	57.6	71.7	47.9	52.1
	9月	78.8	78.8	90.1	70.0	72.7	120.9	71.3	65.1	59.1	79.8	56.2	58.7
	10月	81.6	81.6	97.0	74.0	73.9	112.0	74.6	62.2	58.3	82.4	48.3	67.9
	11月	80.2	80.1	90.9	74.0	68.2	112.8	63.3	66.2	57.8	86.7	43.9	68.8
	12月	83.4	83.4	82.9	68.7	64.0	121.4	104.0	60.3	52.2	88.5	40.8	67.6
2024年1月	69.7	69.7	75.6	62.6	59.2	90.8	83.8	57.6	35.3	76.4	34.2	56.2	
2月	74.7	74.7	83.7	66.9	67.7	101.9	57.7	67.4	41.2	84.7	31.4	60.0	
【前年同月比(%)】	▲ 1.2	▲ 1.1	▲ 8.9	1.4	▲ 2.7	▲ 15.9	43.5	▲ 14.4	▲ 24.8	▲ 15.4	▲ 40.1	10.1	
季 節 調 整 指 数	2023年1月	78.0	78.0	93.5	64.9	72.5	125.7	66.8	76.1	57.6	102.3	48.7	53.1
	2月	79.0	79.0	95.4	67.1	74.9	128.3	45.1	73.4	62.9	100.8	50.6	54.9
	3月	76.3	76.3	85.2	68.7	72.6	124.6	50.7	68.9	59.2	92.0	50.6	54.1
	4月	79.2	79.1	89.9	68.3	68.8	123.5	55.4	69.0	68.4	96.8	60.7	59.1
	5月	78.0	77.9	88.9	62.6	68.6	116.9	53.5	58.1	63.3	98.7	61.1	50.2
	6月	83.4	83.3	90.0	65.2	71.5	122.5	87.5	64.0	58.1	91.2	48.2	52.6
	7月	79.7	79.8	88.3	65.9	69.6	121.6	78.4	60.7	62.0	83.4	46.4	58.9
	8月	78.5	78.4	94.2	68.4	70.2	119.0	80.5	61.5	60.1	78.8	54.4	58.2
	9月	80.0	80.1	87.5	68.2	70.4	116.9	68.9	62.8	55.8	75.9	58.0	60.7
	10月	78.6	78.6	89.1	70.8	69.6	114.1	63.6	65.3	55.8	81.4	51.1	63.3
	11月	75.4	75.4	86.2	67.3	62.9	116.8	57.3	69.9	53.2	86.0	41.4	58.5
	12月	83.4	83.4	83.7	71.2	65.4	119.9	93.9	62.3	51.9	89.2	47.7	71.6
	2024年1月	73.4	73.5	80.6	66.9	61.8	100.3	85.0	53.8	34.8	78.0	37.2	61.7
2月	77.1	77.1	84.0	64.4	70.6	106.3	76.6	63.6	46.6	86.3	31.9	56.2	
【前月比(%)】	5.0	4.9	4.2	▲ 3.7	14.2	6.0	▲ 9.9	18.2	33.9	10.6	▲ 14.2	▲ 8.9	

(2015年=100)

窯業・土石製品工業	化学工業	プラスチック製品工業	パルプ・紙・紙加工品工業	繊維工業	食料品工業	その他工業総合							鉱業
							ゴム製品工業	皮革製品工業	家具工業	印刷業	木材・木製品工業	その他工業	
244.5	1,489.4	577.9	376.2	105.7	1,442.0	1,169.1	116.3	17.7	73.9	770.6	32.3	158.3	7.4
14	7	12	7	6	23	18	3	2	3	3	2	5	2
98.1	83.6	98.8	108.9	87.3	105.6	86.8	81.8	68.8	111.2	81.5	132.5	97.6	106.5
95.8	73.3	89.8	104.9	71.9	106.1	74.1	68.6	48.7	99.4	68.3	119.1	88.5	105.1
94.1	71.6	93.1	109.1	69.0	106.7	74.0	75.7	38.3	88.8	66.3	123.9	97.1	101.3
93.4	76.6	95.4	108.5	62.0	101.6	69.8	76.4	40.3	69.3	61.3	96.6	104.6	99.7
91.0	77.8	97.4	102.0	62.7	100.1	65.1	76.6	42.9	62.7	56.2	80.2	100.2	97.2
83.4	60.2	81.4	98.2	60.9	95.7	61.8	66.5	39.8	62.8	54.4	72.9	94.2	73.7
94.9	67.4	87.6	88.3	58.6	99.0	64.7	72.0	37.1	64.5	56.8	84.8	96.8	101.1
89.3	64.7	101.4	104.5	69.2	106.2	72.7	78.9	51.1	66.7	62.5	88.9	120.2	100.1
88.9	91.3	100.3	108.7	58.5	95.9	63.5	71.4	50.7	60.9	57.9	88.9	82.6	100.9
90.6	62.7	102.6	93.9	62.2	97.0	61.5	67.4	46.3	59.7	53.8	62.9	96.9	111.0
99.6	114.6	109.8	107.6	60.2	98.3	67.8	83.9	42.1	66.8	56.2	90.4	111.3	101.0
86.8	86.6	105.1	109.2	54.3	100.4	64.4	78.9	44.7	57.1	54.5	83.7	103.9	52.6
79.9	69.8	88.2	90.4	57.9	95.9	59.5	71.0	43.6	60.8	50.2	67.3	96.4	78.1
89.0	72.2	103.7	106.6	68.1	97.2	66.3	79.3	47.5	55.0	57.3	69.6	107.5	101.8
96.2	83.8	95.0	105.6	67.0	103.0	66.2	85.6	43.8	66.7	56.7	85.2	96.6	116.7
95.2	72.8	100.8	106.2	72.6	104.4	68.0	85.7	32.3	63.0	58.3	92.7	103.2	111.8
98.5	87.5	93.1	105.0	62.6	107.7	64.3	78.7	35.5	68.1	56.2	74.8	92.6	117.0
76.2	60.7	90.8	90.3	64.4	94.6	57.0	69.5	43.2	60.4	48.4	68.1	87.8	69.9
84.7	70.6	97.2	95.0	64.5	100.5	64.8	67.6	29.2	90.7	54.9	97.5	96.1	104.1
▲ 10.7	4.7	11.0	7.6	10.1	1.5	0.2	▲ 6.1	▲ 21.3	40.6	▲ 3.3	15.0	▲ 0.7	3.0
95.9	64.2	91.7	109.5	65.9	101.9	64.7	68.5	39.3	64.8	58.6	68.0	92.9	99.2
93.6	72.8	91.1	95.4	57.5	107.4	64.6	72.6	35.8	59.8	58.1	76.7	94.8	93.3
88.3	63.1	96.7	95.7	62.4	102.4	67.4	71.2	43.3	64.2	57.6	85.0	113.0	92.0
96.6	85.0	94.6	104.1	62.5	91.6	66.5	71.4	44.5	66.4	58.5	82.6	105.7	101.1
93.0	68.5	101.3	98.9	69.3	100.9	66.2	71.2	48.3	65.3	58.4	65.2	105.6	112.6
103.1	94.2	101.1	104.2	65.3	100.4	67.4	81.6	48.0	66.4	57.4	85.7	104.0	151.9
84.2	80.9	96.1	104.4	62.3	100.3	64.7	76.9	40.7	57.2	56.2	78.4	100.6	49.4
82.2	75.0	97.0	99.9	68.3	100.1	63.8	82.7	43.4	63.0	54.3	77.3	100.8	73.9
89.0	80.3	104.0	104.7	63.8	100.6	64.3	77.3	46.1	57.0	54.5	79.5	98.9	93.7
91.4	86.2	94.4	99.4	59.0	97.2	63.2	83.7	45.6	60.9	52.9	88.7	97.1	113.3
86.1	69.4	99.4	101.9	60.2	97.9	64.4	80.9	36.7	59.7	55.6	93.0	95.9	102.1
91.5	91.8	100.8	104.6	59.1	101.5	64.1	82.5	45.0	69.1	54.3	75.0	93.6	99.7
87.3	62.2	101.6	100.3	68.4	100.2	59.0	70.0	41.8	59.9	51.9	65.0	84.6	94.6
82.0	70.5	97.8	100.0	59.4	107.4	62.6	66.1	28.2	79.2	53.6	107.7	92.9	96.5
▲ 6.1	13.3	▲ 3.7	▲ 0.3	▲ 13.2	7.2	6.1	▲ 5.6	▲ 32.5	32.2	3.3	65.7	9.8	2.0

第1-2表 埼玉県鉱工業 出荷指数（業種分類）

項目	業種分類												
	鉱工業総合	製造工業総合	鉄鋼業	非鉄金属工業	金属製品工業	汎用機械工業	生産用機械工業	業務用機械工業	電子部品・デバイス工業	電気機械工業	情報通信機械工業	輸送機械工業	
ウェイト	10,000.0	9,994.6	234.3	554.6	388.5	444.3	496.3	334.2	296.2	458.9	401.7	1,605.1	
品目数	201	199	12	8	10	13	11	5	13	24	7	9	
原 指 数	2019年平均	96.2	96.2	92.7	99.0	92.9	96.0	117.6	76.1	114.9	88.3	67.5	92.0
	2020年平均	82.8	82.8	87.0	78.6	87.2	90.3	75.9	61.7	100.9	85.1	62.5	59.0
	2021年平均	85.1	85.1	93.4	84.9	89.7	118.0	71.5	69.0	99.0	96.0	61.6	56.8
	2022年平均	83.1	83.1	91.9	80.6	68.8	125.7	70.4	73.0	93.1	100.2	60.0	54.0
	2023年平均	80.5	80.5	87.2	71.2	64.2	116.5	75.0	66.5	81.3	89.8	57.6	56.9
	2023年1月	73.3	73.3	84.8	62.8	64.5	107.9	56.5	80.7	75.7	95.5	52.4	43.9
	2月	78.3	78.3	85.4	71.4	64.4	116.5	42.5	79.2	83.6	98.6	55.2	54.0
	3月	84.5	84.5	85.6	82.1	68.3	136.7	48.2	80.5	87.3	116.6	66.6	60.8
	4月	79.3	79.2	93.7	68.9	60.1	119.3	77.0	65.1	84.7	89.6	53.5	49.6
	5月	74.4	74.4	89.4	63.7	58.7	112.0	42.7	56.5	78.5	86.6	63.3	45.3
	6月	85.4	85.4	90.8	71.6	64.5	132.9	120.9	67.4	82.8	96.4	59.1	56.8
	7月	80.8	80.8	88.5	69.6	64.9	118.3	68.0	59.0	80.8	81.8	57.7	59.3
	8月	75.5	75.5	73.4	63.4	63.4	104.1	83.4	54.6	79.6	75.5	50.2	50.2
	9月	81.1	81.1	89.1	73.1	64.2	117.1	84.3	65.4	85.0	83.6	58.3	58.6
	10月	84.3	84.3	93.4	78.1	69.7	107.5	93.1	62.4	77.5	79.4	56.1	67.7
	11月	82.9	82.8	90.7	76.4	65.8	108.2	65.6	66.4	78.9	86.0	59.6	68.2
	12月	86.1	86.1	82.1	72.7	61.4	117.3	118.2	60.3	81.3	88.3	59.2	68.2
2024年1月	75.1	75.1	77.7	66.4	54.9	87.1	88.8	58.1	58.9	76.1	56.3	56.4	
2月	76.9	76.9	82.3	72.4	60.9	98.0	65.2	67.3	59.7	83.3	60.3	60.5	
【前年同月比(%)】	▲ 1.8	▲ 1.8	▲ 3.6	1.4	▲ 5.4	▲ 15.9	53.4	▲ 15.0	▲ 28.6	▲ 15.5	9.2	12.0	
季 節 調 整 指 数	2023年1月	80.1	80.2	91.5	66.2	71.8	120.2	64.5	76.2	80.1	98.5	54.1	50.7
	2月	81.4	81.4	89.1	70.5	70.5	122.0	49.2	73.1	85.5	94.8	53.4	53.8
	3月	76.5	76.3	80.8	75.0	65.3	118.9	41.6	69.8	82.0	99.1	57.5	51.3
	4月	79.3	79.2	90.2	70.8	62.4	118.0	66.4	68.8	87.0	95.5	55.2	57.7
	5月	80.8	80.8	98.6	67.3	62.4	115.7	55.5	59.1	83.4	97.5	66.7	50.8
	6月	82.7	82.7	88.3	68.8	65.1	119.2	105.9	65.0	82.5	92.0	55.9	51.4
	7月	79.9	80.0	87.4	70.3	62.5	117.8	71.1	60.8	80.0	82.3	57.8	58.5
	8月	80.2	80.2	81.8	72.8	65.5	115.2	89.5	61.7	81.6	82.3	57.8	55.8
	9月	80.8	80.8	85.8	72.0	61.8	112.2	89.4	63.0	81.8	79.6	64.4	60.3
	10月	81.3	81.3	87.1	73.6	64.8	110.0	89.6	65.6	74.1	79.6	56.8	63.4
	11月	79.1	79.0	86.4	69.8	59.2	112.3	62.6	70.4	77.5	86.0	55.1	58.1
	12月	84.3	84.3	81.1	75.7	60.5	114.5	96.7	62.1	80.9	87.9	60.1	72.9
	2024年1月	80.5	80.7	84.6	68.4	60.2	96.1	102.3	53.7	60.7	77.2	56.8	62.0
2月	78.4	78.3	82.9	72.2	63.7	102.1	93.3	63.1	60.2	82.5	60.2	56.1	
【前月比(%)】	▲ 2.6	▲ 3.0	▲ 2.0	5.6	5.8	6.2	▲ 8.8	17.5	▲ 0.8	6.9	6.0	▲ 9.5	

(2015年=100)

窯業・土石製品工業	化学工業	プラスチック製品工業	パルプ・紙・紙加工品工業	繊維工業	食料品工業	その他工業総合							鉱業
							ゴム製品工業	皮革製品工業	家具工業	印刷業	木材・木製品工業	その他工業	
218.3	1,365.8	539.7	390.6	73.7	1,487.0	705.4	99.7	20.9	66.9	299.0	34.3	184.6	5.4
14	7	12	7	6	23	18	3	2	3	3	2	5	2
97.5	90.8	100.6	107.2	98.2	107.6	91.6	84.1	70.0	105.8	81.5	130.2	102.2	98.2
96.8	80.4	92.3	102.4	82.7	107.7	79.3	71.0	49.8	94.6	68.3	117.5	92.2	94.5
95.6	82.1	92.6	105.5	82.6	107.2	80.2	70.2	39.9	85.0	66.3	121.4	103.1	92.0
94.6	84.2	93.5	105.4	80.2	101.0	77.4	73.1	41.9	65.2	61.3	93.4	111.4	92.3
92.0	86.9	84.1	101.0	78.1	99.5	72.8	74.4	42.8	59.5	56.3	78.2	106.0	88.9
80.9	76.5	81.4	88.8	66.8	93.4	67.6	65.0	39.0	52.8	54.4	62.8	100.0	71.7
95.0	82.5	86.3	91.1	75.7	99.0	72.5	71.5	39.6	69.7	56.8	74.9	102.9	90.1
91.0	79.2	88.0	107.4	93.0	105.0	80.6	75.6	57.0	71.6	62.5	86.6	117.4	89.6
88.7	96.6	85.4	103.5	81.2	91.3	69.2	67.8	49.2	54.6	57.9	86.2	92.5	87.8
95.2	81.3	84.1	92.5	71.3	99.7	65.9	64.1	39.8	54.2	53.8	60.9	94.8	95.2
99.2	92.3	88.9	105.2	73.6	99.1	75.1	81.2	33.8	60.8	56.2	88.1	109.7	95.8
88.3	86.1	89.7	104.1	66.6	102.4	77.2	78.9	43.1	57.4	54.5	82.4	123.1	66.1
80.7	85.5	81.5	95.0	76.0	98.2	65.0	67.5	45.5	53.0	50.2	66.2	94.1	76.5
89.4	86.7	80.8	100.2	77.0	98.8	76.7	78.8	59.5	57.6	57.3	72.7	116.7	93.1
97.7	91.6	84.1	107.3	87.6	102.0	75.3	82.0	44.7	58.9	56.8	84.0	109.4	103.6
97.8	89.3	81.5	109.3	87.3	100.9	75.7	84.5	29.6	61.3	58.4	91.9	106.5	97.2
100.1	95.1	77.7	107.7	81.5	104.2	72.7	75.3	33.2	61.7	56.3	81.7	104.6	100.3
77.5	95.3	71.2	83.8	79.2	91.9	64.6	70.0	45.2	50.7	48.4	66.9	94.5	72.3
87.5	78.5	78.2	95.0	82.5	99.9	69.8	67.1	31.9	93.9	55.0	87.8	87.5	93.9
▲ 7.9	▲ 4.8	▲ 9.4	4.3	9.0	0.9	▲ 3.7	▲ 6.2	▲ 19.4	34.7	▲ 3.2	17.2	▲ 15.0	4.2
94.7	86.8	92.8	101.8	70.6	101.5	71.1	66.4	39.8	59.5	58.3	61.1	104.9	88.5
95.8	90.8	92.4	98.0	70.5	107.2	69.8	71.4	37.7	62.1	58.2	70.3	94.4	83.5
90.0	71.0	80.9	96.6	73.3	101.2	72.9	66.3	45.8	59.7	56.9	80.5	109.3	85.8
96.3	92.4	79.7	101.4	81.5	86.4	75.6	67.7	42.5	61.3	58.6	78.1	120.7	90.1
99.6	90.5	81.2	102.3	78.2	100.3	73.7	72.0	44.3	63.4	59.1	64.0	113.6	100.3
101.9	91.0	81.6	104.0	84.2	98.0	75.5	80.6	44.0	62.0	57.7	85.6	101.8	121.5
86.2	86.0	80.9	100.9	79.3	98.5	76.8	76.6	40.5	58.1	56.6	79.4	115.5	62.1
82.6	86.0	83.4	99.3	83.8	102.6	69.5	78.3	43.7	56.3	54.7	83.0	96.3	74.4
88.1	84.8	83.3	99.6	72.6	101.7	72.5	77.1	49.4	55.7	54.4	77.0	103.2	91.4
90.2	84.9	89.1	102.3	83.7	98.6	74.4	79.2	44.1	58.5	52.7	86.9	117.4	98.4
87.8	87.5	85.1	102.7	80.0	99.4	71.9	79.6	37.6	57.2	55.4	91.2	100.0	87.7
94.4	94.6	83.5	104.7	84.7	100.3	70.1	78.4	47.6	61.2	54.2	75.3	96.6	88.3
89.4	104.3	80.3	94.0	81.8	99.5	67.7	69.7	44.7	56.2	51.6	66.3	100.2	89.6
83.7	79.9	81.7	98.0	73.7	106.7	64.2	63.3	27.7	77.9	53.7	95.2	78.2	88.9
▲ 6.4	▲ 23.4	1.7	4.3	▲ 9.9	7.2	▲ 5.2	▲ 9.2	▲ 38.0	38.6	4.1	43.6	▲ 22.0	▲ 0.8

第1-3表 埼玉県鉱工業 在庫指数（業種分類）

項目	埼玉県鉱工業 在庫指数（業種分類）												
	鉱工業総合	製造工業総合	鉄鋼業	非鉄金属工業	金属製品工業	汎用機械工業	生産用機械工業	業務用機械工業	電子部品・デバイス工業	電気機械工業	情報通信機械工業	輸送機械工業	
ウェイト	10,000.0	9,993.0	449.2	471.6	754.3	318.3	775.9	—	641.1	890.6	154.7	1,678.6	
品目数	108	107	10	5	5	3	6	—	7	7	3	5	
原 指 数	2019年末	88.3	88.4	85.4	77.8	105.4	43.9	81.3	—	115.5	103.6	93.5	23.9
	2020年末	84.5	84.5	83.4	75.8	102.3	28.9	67.8	—	135.9	87.3	67.9	21.6
	2021年末	87.7	87.6	91.3	77.8	121.9	35.5	65.3	—	114.2	92.3	99.2	28.3
	2022年末	84.2	84.2	94.9	83.2	69.0	34.0	70.0	—	135.2	86.4	173.5	11.4
	2023年末	85.7	85.6	103.2	70.5	65.9	38.8	89.5	—	90.7	98.2	214.6	17.8
	2023年1月末	88.4	88.3	101.9	82.5	68.8	37.0	86.3	—	137.3	90.8	168.9	12.2
	2月末	88.5	88.4	106.5	79.1	69.5	37.2	92.3	—	122.3	95.6	200.0	10.5
	3月末	86.4	86.4	99.3	74.3	68.9	37.7	93.9	—	116.1	79.1	210.0	13.0
	4月末	89.3	89.3	105.2	79.6	68.8	37.7	101.7	—	111.0	97.6	253.6	11.4
	5月末	90.4	90.3	111.4	76.5	69.4	38.3	103.2	—	113.7	108.6	226.7	10.7
	6月末	92.3	92.3	110.7	72.0	68.4	38.0	105.1	—	112.2	109.0	241.2	12.2
	7月末	90.2	90.2	108.1	70.0	70.1	38.6	99.1	—	112.9	112.7	223.7	12.4
	8月末	87.8	87.8	102.3	68.2	69.2	36.9	101.3	—	112.1	104.1	234.3	15.5
	9月末	86.7	86.7	102.4	67.7	70.5	35.8	94.0	—	103.2	90.2	246.3	13.7
	10月末	86.6	86.6	104.2	70.3	70.1	37.6	94.8	—	106.9	97.7	253.0	14.5
	11月末	88.1	88.1	102.0	72.8	66.3	39.8	105.9	—	103.9	99.0	228.9	16.6
	12月末	85.7	85.6	103.2	70.5	65.9	38.8	89.5	—	90.7	98.2	214.6	17.8
2024年1月末	85.2	85.2	106.7	71.5	64.4	40.0	88.2	—	82.9	91.2	200.3	16.4	
2月末	86.5	86.5	110.2	72.1	66.7	41.5	88.5	—	81.5	89.4	222.4	16.6	
【前年同月比(%)】	▲ 2.3	▲ 2.1	3.5	▲ 8.8	▲ 4.0	11.6	▲ 4.1	—	▲ 33.4	▲ 6.5	11.2	58.1	
季 節 調 整 指 数	2023年1月末	88.2	88.0	104.0	82.5	71.2	32.9	88.6	—	129.1	92.9	180.1	10.6
	2月末	88.9	88.7	104.0	78.9	71.5	36.6	83.0	—	123.8	105.0	201.4	10.5
	3月末	90.5	90.5	97.9	73.2	74.9	38.8	106.5	—	121.1	94.7	221.8	17.8
	4月末	92.0	92.0	103.7	78.4	73.1	41.2	105.5	—	118.2	103.1	229.9	14.5
	5月末	90.9	90.8	107.0	77.9	72.6	42.5	101.4	—	117.7	111.3	216.2	12.3
	6月末	91.8	91.8	109.3	72.6	69.2	38.6	110.4	—	111.3	105.4	230.4	13.3
	7月末	88.6	88.6	108.3	69.9	69.2	37.9	96.0	—	113.0	104.7	226.4	12.0
	8月末	87.3	87.3	104.8	69.0	67.1	38.5	91.0	—	111.7	98.5	218.2	15.8
	9月末	87.1	87.1	102.6	68.2	65.9	38.0	93.8	—	102.1	88.1	253.4	13.8
	10月末	85.7	85.8	105.9	71.7	63.8	37.3	94.2	—	107.1	90.4	238.7	14.5
	11月末	85.4	85.4	104.7	72.2	61.3	36.5	108.3	—	99.2	92.9	244.0	13.4
	12月末	84.0	83.9	104.8	68.8	66.6	36.6	92.3	—	88.6	96.8	241.1	13.7
	2024年1月末	85.0	84.9	108.9	71.5	66.6	35.6	90.5	—	77.9	93.3	213.6	14.2
2月末	86.8	86.8	107.6	71.9	68.6	40.8	79.6	—	82.5	98.2	223.9	16.5	
【前月比(%)】	2.1	2.2	▲ 1.2	0.6	3.0	14.6	▲ 12.0	—	5.9	5.3	4.8	16.2	

(2015年=100)

窯業・土石製品工業	化学工業	プラスチック製品工業	パルプ・紙・紙加工品工業	繊維工業	食料品工業	その他工業総合							鉱業
							ゴム製品工業	皮革製品工業	家具工業	印刷業	木材・木製品工業	その他工業	
514.5	1,125.9	969.8	575.8	172.2	120.8	379.7	119.8	29.0	73.4	—	—	157.5	7.0
12	5	12	7	6	4	10	2	2	3	—	—	3	1
97.2	122.0	101.0	107.8	149.7	106.1	116.5	124.6	96.8	95.9	—	—	123.6	82.7
85.4	119.6	93.6	116.2	169.6	109.0	109.4	123.6	79.4	85.4	—	—	115.4	127.8
81.2	113.1	101.7	137.6	170.7	88.9	101.4	139.3	62.0	60.8	—	—	98.6	181.7
84.7	112.1	100.9	149.9	161.5	90.1	105.9	144.8	61.6	71.6	—	—	100.6	141.0
91.0	116.7	108.6	134.4	165.4	80.9	97.0	153.0	63.1	67.4	—	—	74.4	133.7
88.6	114.7	106.1	168.0	162.8	80.5	104.6	142.0	55.0	87.1	—	—	93.5	129.4
90.8	120.6	108.3	153.8	155.7	80.4	100.0	139.5	52.2	67.1	—	—	94.1	134.0
86.3	120.6	108.0	143.9	157.2	88.4	111.1	142.2	44.8	47.8	—	—	129.1	136.4
88.7	120.0	109.3	151.0	146.7	85.0	102.6	144.6	49.0	55.1	—	—	102.7	144.7
89.2	118.8	111.5	147.7	147.2	82.4	107.9	147.6	60.6	60.4	—	—	108.5	158.9
92.1	123.0	116.6	149.8	146.9	87.2	119.2	149.2	75.1	66.1	—	—	129.3	151.5
86.6	119.6	110.9	156.4	149.5	83.0	96.3	144.0	79.2	58.2	—	—	80.8	110.0
87.4	116.6	97.8	141.4	144.4	82.7	111.8	147.8	77.3	68.9	—	—	110.7	97.6
87.6	114.2	107.7	153.4	154.4	83.9	105.2	144.6	60.0	55.3	—	—	106.8	97.9
88.7	111.0	101.2	147.6	162.2	79.0	96.3	149.2	53.1	65.1	—	—	78.6	106.3
87.9	115.1	106.6	141.2	167.8	80.0	102.6	148.9	58.3	61.2	—	—	94.9	119.9
91.0	116.7	108.6	134.4	165.4	80.9	97.0	153.0	63.1	67.4	—	—	74.4	133.7
88.5	115.9	114.2	149.4	164.2	80.3	95.8	150.9	56.4	82.8	—	—	67.2	113.6
89.0	116.9	117.3	145.7	158.3	80.9	110.8	148.8	51.5	75.4	—	—	109.3	120.6
▲ 2.0	▲ 3.1	8.3	▲ 5.3	1.7	0.6	10.8	6.7	▲ 1.3	12.4	—	—	16.2	▲ 10.0
89.6	111.9	105.6	170.8	150.1	82.5	98.9	142.2	54.2	68.0	—	—	88.1	139.2
87.1	117.7	103.2	156.3	148.3	80.7	101.3	141.1	48.1	59.0	—	—	104.4	138.8
86.8	120.1	104.6	148.1	160.9	89.0	123.0	143.8	44.9	68.6	—	—	150.4	131.0
92.2	118.6	106.7	158.4	155.8	80.7	112.2	146.3	53.3	62.4	—	—	120.5	123.7
83.7	117.2	109.6	145.8	157.8	83.4	112.1	148.6	61.5	63.4	—	—	116.5	136.6
92.6	119.3	115.8	141.9	155.3	88.8	121.8	146.3	69.5	67.9	—	—	140.1	170.4
86.1	117.4	112.6	144.8	157.5	84.2	93.5	139.5	71.4	56.7	—	—	79.5	124.8
83.4	118.1	103.2	142.0	152.6	83.9	111.1	147.0	71.1	64.7	—	—	112.6	103.5
88.1	119.0	113.4	154.1	156.0	82.9	106.4	145.6	67.0	65.8	—	—	97.2	95.3
93.0	115.1	104.3	143.3	158.8	78.2	89.5	150.2	60.9	60.2	—	—	66.9	108.3
91.2	119.1	104.3	138.9	155.8	81.8	93.6	148.6	61.9	59.1	—	—	78.0	122.6
92.2	117.8	109.4	145.2	152.7	78.1	96.3	153.8	62.6	65.0	—	—	74.3	127.4
89.5	113.1	113.7	151.9	151.4	82.3	90.6	151.2	55.6	64.7	—	—	63.3	122.2
85.4	114.1	111.8	148.1	150.8	81.2	112.3	150.5	47.4	66.3	—	—	121.3	124.9
▲ 4.6	0.9	▲ 1.7	▲ 2.5	▲ 0.4	▲ 1.3	24.0	▲ 0.5	▲ 14.7	2.5	—	—	91.6	2.2

第1-4表 埼玉県鉱工業 在庫率指数（業種分類）

項目	鉱工業総合		製造工業総合										
	鉄鋼業	非鉄金属工業	金属製品工業	汎用機械工業	生産用機械工業	業務用機械工業	電子部品・デバイス工業	電気機械工業	情報通信機械工業	輸送機械工業			
ウェイト	9,104.0	9,097.0	448.4	471.6	754.3	318.3	274.3	—	258.6	879.5	154.7	1,678.6	
品目数	102	101	9	5	5	3	4	—	5	6	3	5	
原 指 数	2019年平均	96.0	96.1	97.4	80.5	118.7	94.6	128.0	—	140.3	119.7	95.2	30.2
	2020年平均	107.3	107.3	99.4	92.9	133.0	78.6	198.2	—	184.8	111.0	70.2	30.8
	2021年平均	106.4	106.4	93.3	73.2	132.5	89.1	287.5	—	163.6	114.9	71.4	34.7
	2022年平均	105.3	105.3	103.3	76.8	89.9	155.2	212.3	—	186.0	112.1	112.0	27.1
	2023年平均	123.6	123.6	121.4	84.0	107.6	439.0	145.0	—	176.0	135.8	205.6	29.4
	2023年1月	122.7	122.7	122.9	106.8	94.1	201.9	250.9	—	202.7	116.1	139.5	26.1
	2月	109.8	109.7	129.8	90.3	97.1	158.4	134.8	—	172.4	117.8	163.0	19.3
	3月	98.4	98.4	112.0	73.5	96.2	190.7	107.1	—	172.7	85.8	114.0	21.1
	4月	126.8	126.8	122.6	91.9	117.3	570.6	204.4	—	165.5	143.5	168.4	22.6
	5月	132.4	132.4	132.9	96.1	125.1	419.3	149.2	—	183.3	170.3	197.7	28.6
	6月	167.4	167.4	128.6	80.4	110.9	1588.9	127.0	—	188.2	144.9	236.7	31.9
	7月	118.0	118.0	123.7	81.6	111.6	171.7	80.5	—	179.1	169.1	221.7	33.1
	8月	119.9	119.8	131.6	85.4	102.1	183.7	132.2	—	174.6	159.2	234.4	42.4
	9月	115.7	115.7	111.4	74.9	125.8	237.9	76.3	—	166.9	122.9	239.4	34.7
	10月	113.0	113.1	107.0	70.8	104.8	289.2	131.8	—	179.3	139.4	257.8	29.5
	11月	119.6	119.6	107.7	77.4	100.8	394.4	153.9	—	161.7	128.7	254.0	31.3
	12月	139.3	139.3	126.0	79.3	105.6	861.7	191.3	—	165.0	131.6	240.9	32.0
2024年1月	127.4	127.4	141.1	86.7	122.2	220.8	143.5	—	184.5	134.5	169.9	31.2	
2月	126.6	126.6	144.2	77.6	123.5	376.4	154.2	—	144.7	134.4	256.5	28.8	
【前年同月比(%)】	15.3	15.4	11.1	▲ 14.1	27.2	137.6	14.4	—	▲ 16.1	14.1	57.4	49.2	
季 節 調 整 指 数	2023年1月	112.3	112.3	119.0	102.6	83.5	150.5	244.6	—	205.4	117.8	132.4	23.1
	2月	109.0	108.8	117.3	94.1	92.4	162.3	142.2	—	180.1	138.2	165.5	21.9
	3月	118.9	119.0	106.9	81.6	104.8	219.8	385.5	—	196.7	120.2	144.2	36.8
	4月	123.4	123.4	115.6	95.5	120.7	668.4	92.7	—	158.7	135.0	148.3	28.0
	5月	115.5	115.5	111.0	84.4	122.0	486.1	72.9	—	166.9	133.3	201.9	24.5
	6月	168.7	168.7	131.1	80.2	110.7	2102.6	172.7	—	184.4	133.6	217.2	34.2
	7月	119.7	119.7	128.9	80.3	115.2	190.9	95.8	—	171.9	150.9	230.7	32.5
	8月	108.0	107.9	130.0	75.7	98.9	153.7	148.6	—	174.1	132.3	180.2	33.6
	9月	126.3	126.3	123.5	76.5	125.2	269.4	179.4	—	164.3	137.3	264.3	38.2
	10月	116.2	116.3	125.1	78.1	106.9	279.7	138.8	—	178.3	137.1	241.8	30.6
	11月	125.3	125.3	123.3	83.4	105.2	326.0	180.7	—	162.3	135.3	290.7	28.5
	12月	142.9	142.9	129.1	76.4	107.7	764.9	233.8	—	171.5	157.7	278.2	25.3
	2024年1月	116.6	116.6	136.6	83.3	108.5	164.6	139.9	—	186.9	136.5	161.2	27.6
2月	125.7	125.6	130.3	80.9	117.5	385.7	162.7	—	151.2	157.7	260.5	32.6	
【前月比(%)】	7.8	7.7	▲ 4.6	▲ 2.9	8.3	134.3	16.3	—	▲ 19.1	15.5	61.6	18.1	

(2015年=100)

窯業・土石製品工業	化学工業	プラスチック製品工業	パルプ・紙・紙加工品工業	繊維工業	食料品工業	その他工業総合							鉱業
							ゴム製品工業	皮革製品工業	家具工業	印刷業	木材・木製品工業	その他工業	
514.5	1,125.9	969.8	575.8	172.2	120.8	379.7	119.8	29.0	73.4	—	—	157.5	7.0
12	5	12	7	6	4	10	2	2	3	—	—	3	1
108.9	117.0	101.3	107.1	122.5	118.8	124.8	145.6	146.4	89.6	—	—	121.3	91.6
128.9	127.3	109.5	124.9	173.9	124.0	178.0	192.4	475.9	92.2	—	—	152.2	110.6
94.8	120.9	105.0	132.1	200.9	120.4	156.9	213.7	273.2	73.7	—	—	131.0	165.4
101.5	123.2	106.7	149.1	247.4	110.5	142.0	221.0	192.2	82.2	—	—	100.5	168.1
106.4	131.0	127.9	153.6	248.2	90.5	145.4	239.5	136.9	87.8	—	—	102.2	142.8
125.4	150.5	126.1	192.8	272.6	111.6	155.2	248.2	130.2	138.8	—	—	96.8	180.7
103.4	142.1	125.0	170.1	189.8	99.8	142.3	237.4	121.3	78.9	—	—	103.5	147.2
100.2	121.1	122.9	139.7	144.6	88.4	134.6	236.0	72.2	52.3	—	—	107.2	149.6
101.4	125.6	126.7	149.2	149.1	82.2	152.4	256.9	91.5	84.0	—	—	116.0	162.1
111.3	146.1	135.9	161.6	204.9	86.6	165.6	281.0	140.0	93.1	—	—	116.2	164.7
102.1	134.6	126.0	148.9	326.1	91.3	152.0	225.6	204.1	90.3	—	—	115.1	155.3
93.0	132.5	120.1	149.6	434.8	91.2	127.2	219.4	168.7	80.0	—	—	71.4	166.2
105.2	136.4	121.6	157.8	204.5	96.0	167.0	260.2	156.2	108.7	—	—	125.2	127.2
103.9	124.2	133.0	153.4	333.5	89.5	133.6	226.5	92.7	71.9	—	—	99.3	103.8
100.4	111.4	122.6	146.4	240.6	85.4	130.1	217.3	109.3	88.3	—	—	87.2	101.8
128.0	119.2	131.4	137.1	247.2	84.9	140.0	216.9	181.5	79.0	—	—	102.2	122.8
102.0	127.7	143.3	136.4	230.1	78.7	144.4	248.4	174.8	88.2	—	—	86.0	132.1
141.5	152.4	161.9	176.3	199.4	101.2	155.1	265.6	114.7	134.4	—	—	88.1	157.1
115.6	138.3	149.8	157.7	156.8	92.3	163.8	273.7	148.4	70.1	—	—	126.8	127.0
11.8	▲ 2.7	19.8	▲ 7.3	▲ 17.4	▲ 7.5	15.1	15.3	22.3	▲ 11.2	—	—	22.5	▲ 13.7
102.3	129.2	108.6	177.9	298.2	99.1	149.1	240.8	136.7	100.8	—	—	98.7	160.3
91.5	132.0	111.3	166.6	251.6	92.7	159.9	245.6	148.2	84.3	—	—	122.2	163.8
91.7	133.6	129.4	158.8	245.9	91.1	167.2	266.3	94.0	91.1	—	—	135.8	154.2
98.7	133.6	138.5	158.5	210.7	85.0	160.7	274.6	124.5	86.2	—	—	108.5	133.6
88.0	129.6	140.1	144.3	228.7	84.4	152.6	259.2	143.2	81.1	—	—	104.3	144.2
108.5	128.6	138.2	140.2	245.0	100.6	155.5	220.8	156.6	92.0	—	—	142.6	143.2
105.0	131.5	136.4	143.8	365.3	87.9	125.9	219.9	157.9	77.6	—	—	72.2	190.1
101.5	130.7	122.9	145.5	174.1	87.4	148.1	227.4	126.4	96.4	—	—	123.1	138.5
122.7	132.7	137.3	158.8	335.4	86.3	133.4	232.9	101.4	90.0	—	—	94.6	99.7
132.9	124.6	118.8	152.5	194.0	92.5	121.5	226.7	112.7	81.8	—	—	72.6	109.6
149.4	132.1	123.7	144.2	209.6	92.9	135.8	227.0	160.8	81.7	—	—	88.7	138.0
106.2	134.2	137.3	152.9	220.5	86.0	143.1	238.7	156.3	87.2	—	—	86.5	141.7
115.5	130.9	139.5	162.7	218.1	89.8	149.0	257.6	120.4	97.6	—	—	89.9	139.3
102.3	128.4	133.4	154.5	207.8	85.8	184.0	283.1	181.3	74.9	—	—	149.8	141.3
▲ 11.4	▲ 1.9	▲ 4.4	▲ 5.0	▲ 4.7	▲ 4.5	23.5	9.9	50.6	▲ 23.3	—	—	66.6	1.4

第2-1表 埼玉県鉱工業 生産指数（特殊分類）

(2015年=100)

項目	鉱工業総合	最終需要財	投資財			消費財			生産財	鉱工業用生産財	その他用生産財	
			資本財	建設財		耐久消費財	非耐久消費財					
ウエイト	10,000.0	5,337.0	2,175.2	1,540.5	634.7	3,161.8	426.1	2,735.7	4,663.0	3,731.3	931.7	
品目数	213	110	68	40	28	42	13	29	103	93	10	
原 指 数	2019年平均	96.4	97.0	98.2	97.0	101.1	96.2	127.4	91.3	95.8	98.9	83.2
	2020年平均	84.3	86.3	80.9	75.6	93.9	89.9	109.6	86.9	82.1	84.8	71.0
	2021年平均	87.4	87.4	86.0	81.5	97.1	88.4	105.4	85.8	87.3	91.8	69.0
	2022年平均	83.6	82.2	78.1	76.4	82.2	85.1	80.2	85.8	85.1	90.1	65.0
	2023年平均	79.1	78.7	74.2	72.7	78.1	81.8	58.4	85.4	79.6	84.4	60.7
	2023年1月	72.7	73.3	76.0	77.0	73.4	71.5	48.3	75.2	72.1	75.7	57.4
	2月	75.6	74.9	71.3	67.9	79.6	77.4	59.5	80.1	76.3	80.2	60.9
	3月	82.4	79.7	81.5	79.5	86.2	78.4	61.6	81.1	85.6	90.1	67.4
	4月	80.3	80.1	71.2	70.1	73.7	86.3	58.7	90.6	80.5	85.1	62.3
	5月	72.4	69.4	63.2	59.5	72.3	73.7	51.7	77.1	75.7	80.3	57.5
	6月	88.6	91.7	82.4	81.7	84.1	98.2	59.4	104.2	84.9	90.7	61.4
	7月	81.0	80.2	71.0	68.3	77.4	86.6	60.7	90.6	82.0	87.7	59.0
	8月	72.6	72.9	69.1	68.4	70.9	75.5	50.8	79.3	72.3	77.1	53.2
	9月	78.8	76.8	75.3	73.8	79.0	77.8	57.5	80.9	81.2	86.2	61.2
	10月	81.6	80.8	73.8	71.1	80.4	85.6	65.7	88.7	82.6	87.7	61.9
	11月	80.2	77.5	73.0	70.0	80.4	80.6	63.6	83.3	83.2	88.0	63.6
	12月	83.4	86.9	83.1	84.8	79.2	89.6	63.2	93.7	79.3	83.6	62.1
	2024年1月	69.7	71.4	70.9	72.1	68.0	71.8	49.4	75.2	67.7	71.4	52.4
	2月	74.7	75.9	71.6	68.7	78.6	78.8	51.1	83.1	73.3	76.7	59.9
【前年同月比(%)】	▲ 1.2	1.3	0.4	1.2	▲ 1.3	1.8	▲ 14.1	3.7	▲ 3.9	▲ 4.4	▲ 1.6	
季 節 調 整 指 数	2023年1月	78.0	78.9	80.4	79.5	78.8	75.7	53.9	79.8	79.2	83.4	62.2
	2月	79.0	78.9	73.4	71.0	79.9	82.6	58.8	86.2	78.7	82.9	62.1
	3月	76.3	74.6	71.9	66.8	85.0	75.3	53.0	78.8	78.2	82.1	62.2
	4月	79.2	79.2	73.7	69.5	82.7	83.1	61.6	85.2	80.2	84.8	61.8
	5月	78.0	75.5	72.3	69.2	79.0	79.5	62.8	80.7	79.7	84.2	62.4
	6月	83.4	84.7	80.4	79.9	81.1	90.8	54.0	96.3	81.5	86.1	62.3
	7月	79.7	79.3	74.3	73.5	75.8	82.6	53.0	87.3	80.6	85.4	61.0
	8月	78.5	77.3	73.9	73.6	74.2	81.9	57.6	85.2	79.5	84.7	58.7
	9月	80.0	78.8	69.8	69.4	75.3	84.7	59.6	86.5	80.4	86.0	59.0
	10月	78.6	78.3	70.2	68.3	74.7	82.0	70.5	86.6	79.2	84.5	58.0
	11月	75.4	72.9	69.4	68.3	74.3	75.6	55.5	78.8	78.3	82.7	60.2
	12月	83.4	85.2	79.3	79.9	77.0	89.0	69.6	94.0	81.0	86.6	59.1
	2024年1月	73.4	75.4	73.9	73.3	71.8	74.3	53.3	78.2	73.1	77.1	56.4
	2月	77.1	80.2	76.1	77.1	75.9	81.0	49.9	85.3	73.1	76.7	58.8
【前月比(%)】	5.0	6.4	3.0	5.2	5.7	9.0	▲ 6.4	9.1	0.0	▲ 0.5	4.3	

第2-2表 埼玉県鉱工業 出荷指数（特殊分類）

(2015年=100)

項目	鉱工業総合	最終需要財	投資財		消費財			生産財	鉱工業用生産財	その他用生産財		
			資本財	建設財		耐久消費財	非耐久消費財					
ウエイト	10,000.0	5,422.0	2,228.5	1,510.8	717.7	3,193.5	668.0	2,525.5	4,578.0	4,175.7	402.3	
品目数	213	110	68	40	28	42	13	29	103	93	10	
原 指 数	2019年平均	96.2	95.6	94.7	92.7	99.0	96.3	92.9	97.2	97.0	98.2	84.4
	2020年平均	82.8	83.6	78.9	72.5	92.4	86.9	63.7	93.0	81.9	82.8	72.8
	2021年平均	85.1	84.1	81.8	75.0	96.0	85.8	57.9	93.1	86.2	87.7	70.5
	2022年平均	83.1	80.9	77.9	74.7	84.5	82.9	52.3	91.0	85.7	87.5	67.2
	2023年平均	80.5	81.1	77.0	75.6	79.9	83.9	56.6	91.2	79.8	81.4	63.0
	2023年1月	73.3	74.4	73.1	73.1	73.2	75.3	39.9	84.7	72.0	73.3	59.1
	2月	78.3	78.0	72.0	67.6	81.2	82.2	54.3	89.5	78.6	80.1	63.4
	3月	84.5	82.8	81.7	78.8	87.7	83.6	62.1	89.3	86.6	88.1	71.1
	4月	79.3	78.9	74.2	73.7	75.2	82.1	47.5	91.3	79.7	81.1	65.5
	5月	74.4	74.3	65.5	61.8	73.3	80.4	45.1	89.8	74.5	76.0	59.0
	6月	85.4	87.3	88.8	91.4	83.3	86.3	58.7	93.6	83.2	85.1	63.9
	7月	80.8	80.8	74.2	69.6	83.8	85.4	59.3	92.3	80.9	82.8	60.6
	8月	75.5	77.1	70.5	70.4	70.9	81.7	48.2	90.6	73.6	75.4	55.2
	9月	81.1	82.3	79.6	78.3	82.2	84.2	60.1	90.6	79.7	81.3	62.6
	10月	84.3	84.6	80.3	78.5	84.0	87.6	67.1	93.0	84.0	85.9	63.8
	11月	82.9	82.1	76.1	73.3	82.2	86.3	66.6	91.6	83.7	85.4	65.8
	12月	86.1	90.2	87.9	91.0	81.2	91.9	69.9	97.7	81.2	82.6	66.3
	2024年1月	75.1	80.7	73.1	75.1	69.0	86.0	56.1	93.9	68.4	69.8	54.2
	2月	76.9	78.5	72.6	71.3	75.3	82.7	61.1	88.4	74.9	76.1	62.8
【前年同月比(%)】	▲ 1.8	0.6	0.8	5.5	▲ 7.3	0.6	12.5	▲ 1.2	▲ 4.7	▲ 5.0	▲ 0.9	
季 節 調 整 指 数	2023年1月	80.1	81.7	79.8	79.6	81.3	82.5	45.9	92.2	79.0	80.4	64.2
	2月	81.4	82.5	73.6	70.0	81.8	88.2	53.0	97.7	80.6	82.1	64.2
	3月	76.5	75.7	71.8	65.4	83.0	76.5	51.8	83.4	78.4	79.8	64.0
	4月	79.3	78.8	77.8	75.3	83.3	79.7	58.1	87.1	80.2	81.7	63.8
	5月	80.8	81.7	75.5	71.7	83.1	85.3	52.9	92.8	79.3	80.7	65.4
	6月	82.7	84.1	83.8	85.1	80.4	84.5	53.4	92.3	80.0	81.5	65.3
	7月	79.9	80.4	75.7	72.1	82.5	83.5	57.1	90.4	79.6	81.0	63.6
	8月	80.2	80.2	75.0	76.2	73.9	85.5	54.2	93.2	79.6	81.4	61.9
	9月	80.8	80.7	76.7	76.9	77.2	85.4	62.3	91.2	79.3	81.2	60.9
	10月	81.3	81.9	78.7	78.3	80.1	83.9	63.0	89.0	80.7	82.7	60.4
	11月	79.1	79.3	72.3	72.0	75.4	84.2	55.7	91.3	78.9	80.6	62.0
	12月	84.3	85.7	81.4	82.3	76.7	89.7	73.2	95.9	82.4	84.4	62.0
	2024年1月	80.5	87.2	79.1	80.8	76.0	92.2	61.4	100.5	73.5	75.0	58.3
	2月	78.4	81.8	76.3	79.0	71.7	84.8	55.6	91.8	75.7	77.0	61.2
【前月比(%)】	▲ 2.6	▲ 6.2	▲ 3.5	▲ 2.2	▲ 5.7	▲ 8.0	▲ 9.4	▲ 8.7	3.0	2.7	5.0	

第2-3表 埼玉県鉱工業 在庫指数（特殊分類）

(2015年=100)

項目	鉱工業総合	最終需要財	投資財			消費財			生産財	鉱工業用生産財	その他用生産財	
			資本財	建設財		耐久消費財	非耐久消費財					
ウエイト	10,000.0	4,851.1	2,721.5	1,358.1	1,363.4	2,129.6	1,767.8	361.8	5,148.9	5,037.0	111.9	
品目数	115	55	37	17	20	18	9	9	60	57	3	
原 指 数	2019年末	88.3	72.1	90.3	84.7	95.9	48.9	34.0	121.5	103.6	104.0	88.0
	2020年末	84.5	64.8	79.2	69.7	88.7	46.2	29.6	127.5	103.1	103.5	87.3
	2021年末	87.7	70.4	84.9	72.9	96.8	51.9	37.8	120.4	104.0	104.4	85.3
	2022年末	84.2	59.9	71.1	75.5	66.8	45.6	30.3	120.5	107.2	107.8	78.7
	2023年末	85.7	65.0	79.8	95.6	64.0	46.1	32.6	112.0	105.2	105.8	77.5
	2023年1月末	88.4	64.7	77.5	86.8	68.2	48.4	34.1	118.5	110.6	111.3	77.9
	2月末	88.5	66.9	80.8	93.7	68.0	49.2	35.3	116.9	108.8	109.5	76.1
	3月末	86.4	65.9	83.4	97.7	69.1	43.6	28.8	116.1	105.8	106.6	70.1
	4月末	89.3	70.0	86.5	104.5	68.6	48.8	36.1	110.6	107.5	108.5	65.9
	5月末	90.4	70.4	85.5	101.8	69.4	51.1	38.7	111.4	109.2	110.1	68.1
	6月末	92.3	71.6	88.8	104.7	72.9	49.5	36.1	115.1	111.8	112.8	68.2
	7月末	90.2	67.2	82.3	99.3	65.4	47.7	33.4	117.8	111.9	112.8	71.3
	8月末	87.8	67.9	85.1	102.5	67.7	45.9	31.9	113.9	106.6	107.4	67.9
	9月末	86.7	63.7	82.9	99.1	66.9	39.1	23.6	114.7	108.3	109.2	70.7
	10月末	86.6	64.4	81.6	100.0	63.3	42.4	27.3	116.5	107.5	108.1	76.7
	11月末	88.1	67.5	84.7	105.1	64.3	45.5	30.8	117.3	107.5	108.1	81.1
	12月末	85.7	65.0	79.8	95.6	64.0	46.1	32.6	112.0	105.2	105.8	77.5
	2024年1月末	85.2	62.7	77.7	92.1	63.3	43.7	29.6	112.5	106.4	107.0	77.5
	2月末	86.5	65.0	83.0	95.9	70.1	42.0	27.9	111.3	106.7	107.4	73.8
【前年同月比(%)】	▲ 2.3	▲ 2.8	2.7	2.3	3.1	▲ 14.6	▲ 21.0	▲ 4.8	▲ 1.9	▲ 1.9	▲ 3.0	
季 節 調 整 指 数	2023年1月末	88.2	62.6	77.9	87.1	69.5	44.1	28.9	114.0	109.8	110.6	73.9
	2月末	88.9	65.7	79.8	91.1	68.9	47.6	33.7	114.5	109.7	110.5	74.1
	3月末	90.5	71.6	90.6	106.6	73.2	47.8	33.0	120.2	108.4	109.1	72.9
	4月末	92.0	73.5	91.3	107.4	73.1	50.2	36.3	118.0	109.4	110.2	74.5
	5月末	90.9	71.9	86.4	102.0	70.1	55.3	42.9	116.3	108.7	109.5	73.3
	6月末	91.8	73.3	90.7	107.1	73.6	50.4	37.5	115.2	109.5	110.4	70.5
	7月末	88.6	66.1	78.8	94.6	63.3	48.7	34.7	118.6	109.6	110.4	72.0
	8月末	87.3	66.4	82.0	96.0	66.6	46.6	31.9	118.2	106.9	107.5	69.5
	9月末	87.1	63.9	81.9	99.4	65.3	40.8	26.1	114.8	109.0	109.9	69.4
	10月末	85.7	63.4	78.8	99.1	59.8	43.5	29.3	113.9	107.2	107.9	72.2
	11月末	85.4	65.3	82.4	105.7	61.8	43.0	29.0	111.8	106.0	106.8	74.4
	12月末	84.0	62.4	79.2	96.1	63.0	41.0	27.4	106.7	106.4	107.2	74.1
	2024年1月末	85.0	60.7	78.1	92.4	64.5	39.8	25.1	108.2	105.6	106.3	73.6
	2月末	86.8	63.8	81.9	93.2	71.0	40.6	26.7	109.0	107.6	108.4	71.8
【前月比(%)】	2.1	5.1	4.9	0.9	10.1	2.0	6.4	0.7	1.9	2.0	▲ 2.4	

第2-4表 埼玉県鉱工業 在庫率指数（特殊分類）

(2015年=100)

項目	鉱工業総合	最終需要財	投資財			消費財			生産財	鉱工業用生産財	その他用生産財	
			資本財	建設財	消費財	耐久消費財	非耐久消費財					
ウエイト	9,104.0	4,338.4	2,208.8	845.4	1,363.4	2,129.6	1,767.8	361.8	4,765.6	4653.7	111.9	
品目数	109	52	34	14	20	18	9	9	57	54	3	
原 指 数	2019年平均	96.0	80.0	106.3	119.1	98.3	52.7	38.3	123.0	110.7	111.0	98.8
	2020年平均	107.3	87.0	117.7	126.1	112.6	55.0	35.1	152.4	125.9	125.8	128.3
	2021年平均	106.4	91.8	118.3	152.3	97.2	64.2	44.0	163.1	119.8	119.8	116.6
	2022年平均	105.3	80.6	96.1	131.2	74.4	64.6	40.1	184.2	127.8	128.5	97.4
	2023年平均	123.6	84.1	93.9	122.2	76.4	74.0	52.8	177.7	159.5	161.1	95.0
	2023年1月	122.7	94.4	111.5	149.0	88.3	76.6	52.1	196.2	148.5	149.6	103.7
	2月	109.8	79.1	90.0	109.2	78.1	67.8	49.6	156.6	137.7	138.5	102.9
	3月	98.4	66.2	81.1	95.6	72.0	50.8	37.2	117.4	127.7	129.0	74.7
	4月	126.8	83.8	99.3	134.7	77.3	67.8	57.2	119.9	165.9	167.9	85.5
	5月	132.4	90.2	97.9	123.2	82.3	82.1	67.1	155.4	170.9	172.9	89.9
	6月	167.4	88.8	93.6	118.5	78.2	83.7	55.7	220.8	239.0	242.9	78.0
	7月	118.0	88.2	81.6	103.1	68.2	95.1	59.0	271.3	145.2	146.5	89.4
	8月	119.9	88.2	97.0	125.8	79.2	79.1	61.6	164.9	148.6	149.8	102.0
	9月	115.7	80.1	84.4	104.3	72.0	75.6	47.0	215.6	148.2	149.5	94.8
	10月	113.0	79.9	89.8	124.2	68.4	69.6	48.1	174.7	143.3	144.2	103.0
	11月	119.6	85.9	100.1	132.7	79.8	71.2	49.1	179.4	150.2	151.2	110.1
	12月	139.3	84.7	100.6	145.8	72.6	68.2	49.4	160.1	189.0	191.0	106.3
	2024年1月	127.4	83.7	102.2	118.5	92.0	64.6	46.0	155.7	167.2	168.4	117.3
	2月	126.6	83.0	106.9	137.3	88.0	58.3	43.1	132.3	166.3	168.1	91.6
	【前年同月比(%)】	15.3	4.9	18.8	25.7	12.7	▲ 14.0	▲ 13.1	▲ 15.5	20.8	21.4	▲ 11.0
季 節 調 整 指 数	2023年1月	112.3	84.7	100.2	146.3	71.7	68.7	41.4	205.0	136.9	137.8	98.3
	2月	109.0	80.5	88.7	114.6	73.5	72.8	50.2	179.5	136.5	137.2	102.7
	3月	118.9	90.3	105.0	155.2	74.3	74.5	55.5	171.4	144.4	145.5	94.5
	4月	123.4	73.8	79.9	93.3	78.7	73.2	55.1	161.3	172.0	173.3	105.3
	5月	115.5	75.1	74.8	81.1	73.6	77.6	58.8	165.4	154.2	155.5	91.3
	6月	168.7	91.7	102.8	131.7	86.1	77.0	60.4	174.4	238.3	241.7	86.3
	7月	119.7	90.0	86.8	110.6	71.3	92.7	60.7	237.2	145.5	146.9	86.6
	8月	108.0	78.0	91.7	119.0	77.3	67.6	52.8	146.7	135.0	136.3	89.5
	9月	126.3	95.3	104.8	150.1	79.7	81.9	55.1	214.9	152.7	154.3	85.5
	10月	116.2	84.0	96.9	128.1	74.6	70.4	54.5	150.9	149.6	151.2	99.0
	11月	125.3	88.1	105.7	139.0	84.8	68.5	50.1	158.9	157.4	159.0	103.0
	12月	142.9	84.4	102.4	155.5	71.5	64.3	43.6	162.0	196.0	198.6	99.4
	2024年1月	116.6	75.1	91.9	116.3	74.7	57.9	36.6	162.7	154.1	155.1	111.2
	2月	125.7	84.5	105.3	144.1	82.8	62.6	43.6	151.6	164.9	166.5	91.5
【前月比(%)】	7.8	12.5	14.6	23.9	10.8	8.1	19.1	▲ 6.8	7.0	7.4	▲ 17.7	

－ 利 用 上 の 注 意 －

基準年次 平成27年（2015年）
採用品目 生産201品目、出荷201品目、在庫108品目
季節調整 センサス局法（X-12-ARIMA）

この情報は、インターネットでも御覧になれます。



<https://www.pref.saitama.lg.jp/theme/tokei/index.html>

令和6年(2024年)4月発行
埼玉県総務部統計課 経済分析担当
〒330-9301 さいたま市浦和区高砂3-15-1
TEL 048-830-2327 (直通)
FAX 048-822-3758