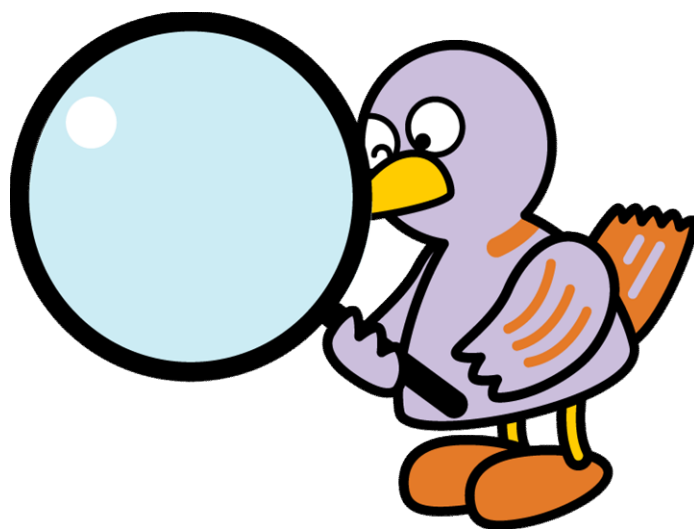


# 埼玉県鉱工業指数

令和5年4月分



埼玉県マスコット「コバトン」



総務部統計課

# 令和5年4月 埼玉県鉱工業指数 概要

## ○ 総合指数の動向

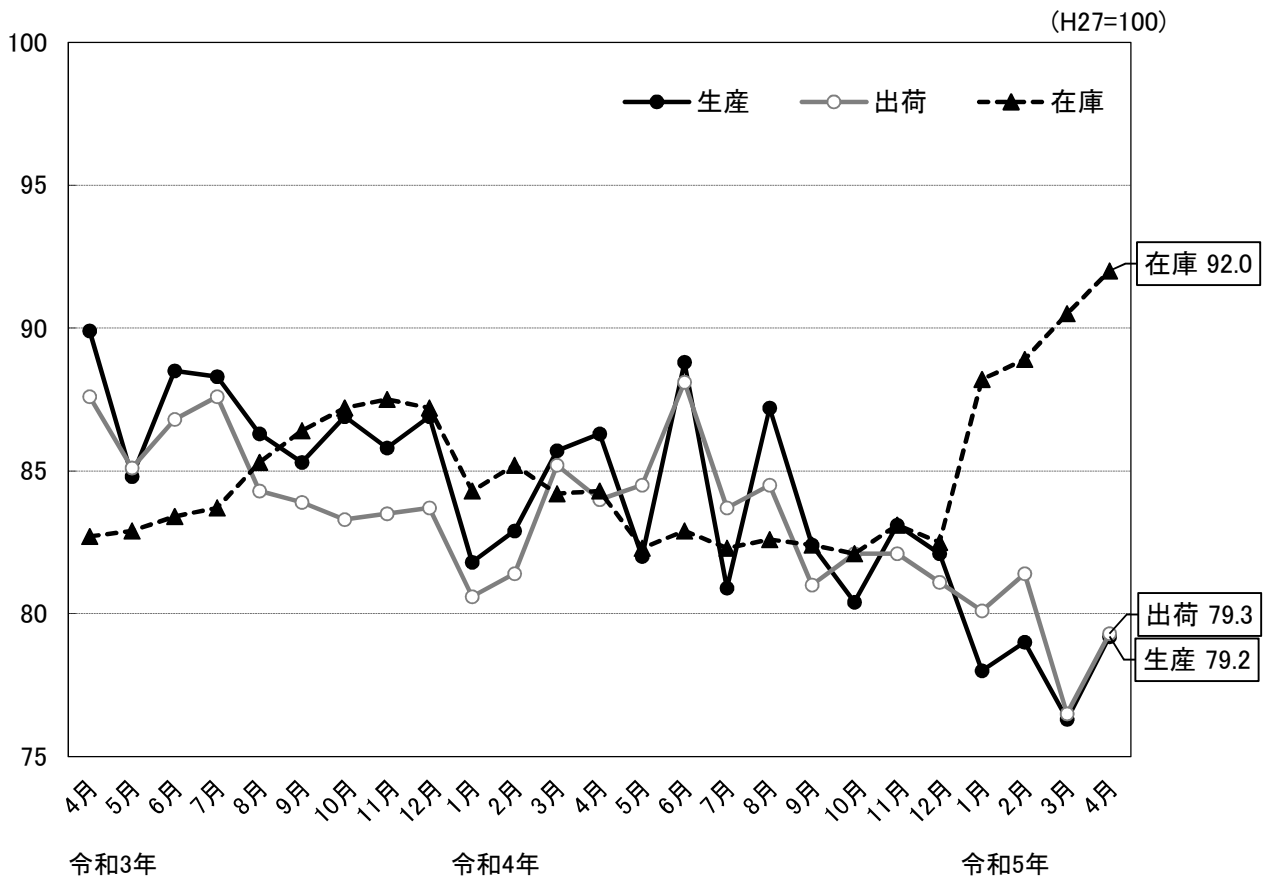
令和5年4月の鉱工業指数は、生産が79.2で2か月ぶりの上昇となった。出荷は79.3で2か月ぶりの上昇となった。また、在庫は92.0で4か月連続の上昇、在庫率は123.4で2か月連続の上昇となった。

(埼玉県は平成27年=100、全国は令和2年=100)

	埼玉県			全国		
	指数	前月比	前年同月比	指数	前月比	前年同月比
生産	79.2	3.8%	▲ 9.1%	105.5	0.7%	▲ 0.7%
出荷	79.3	3.7%	▲ 6.4%	104.5	▲ 0.2%	▲ 1.3%
在庫	92.0	1.7%	9.2%	103.7	▲ 0.1%	6.0%
在庫率	123.4	3.8%	18.1%	104.6	1.8%	12.5%

※ 指数と前月比は季節調整済み(X-12-ARIMA)、前年同月比は原指数、全国は確報値による。

## ○ 総合指数の推移



## ○ 上昇・低下に影響した主な業種と品目

業種は、生産、出荷、在庫の各指数の前月比に与える影響の大きいものから順に上位4業種について記載しています。

### (1) 生産

		業種	前月比 ※	主な品目
上昇	16業種	化学工業	34.7%	医薬品、ウレタンフォーム、印刷インキ
		輸送機械工業	9.2%	乗用車、輸送機械用エアコン、自動車エンジン
		情報通信機械工業	20.0%	カーナビゲーション、カーオーディオ、交換機
		パルプ・紙・紙加工品工業	8.8%	段ボール原紙、雑種紙、雑板紙
低下	7業種	食料品工業	▲ 10.5%	炭酸飲料、チョコレート、アイスクリーム(乳脂肪分8%以上)
		金属製品工業	▲ 5.2%	ばね、スチール製缶、スチール・ステンレスドア
		プラスチック製品工業	▲ 2.2%	その他のプラスチック製品、プラスチック製建材、プラスチック製機械器具部品
		その他工業	▲ 6.5%	シャープペンシル、管楽器、電動玩具

### (2) 出荷

		業種	前月比 ※	主な品目
上昇	13業種	化学工業	30.1%	医薬品、ウレタンフォーム、シンナー
		生産用機械工業	59.6%	半導体製造装置、研削盤、金型
		輸送機械工業	12.5%	乗用車、輸送機械用エアコン、普通トラック
		鉄鋼業	11.6%	鋼半製品、粗鋼、特殊鋼冷間圧造用炭素鋼線
低下	10業種	食料品工業	▲ 14.6%	炭酸飲料、チョコレート、アイスクリーム(乳脂肪分8%以上)
		非鉄金属工業	▲ 5.6%	アルミニウム圧延製品、通信用ケーブル光ファイバ製品、伸銅製品
		電気機械工業	▲ 3.6%	電気計器、低圧遮断器、サーボモータ
		金属製品工業	▲ 4.4%	スチール製缶、スチール・ステンレスドア、管継手

### (3) 在庫

		業種	前月比 ※	主な品目
上昇	10業種	電気機械工業	8.9%	食器洗い乾燥機、クッキングヒーター、HIDランプ
		パルプ・紙・紙加工品工業	7.0%	段ボール原紙、雑板紙、衛生用紙
		窯業・土石製品工業	6.2%	セメント、せっこうボード、コンクリート系パネル
		鉄鋼業	5.9%	鋼半製品、普通鋼小形棒鋼、冷間ロール成型形鋼
低下	10業種	輸送機械工業	▲ 18.5%	普通トラック、けん引車、乗用車
		その他工業	▲ 19.9%	ユニット住宅、シャープペンシル
		電子部品・デバイス工業	▲ 2.4%	線形半導体集積回路、サーミスタ、整流素子
		化学工業	▲ 1.2%	印刷インキ、合成樹脂塗料、シンナー

※1 季節調整済指数の前月比。

※2 主な品目について一部秘匿あり。

< 資 料 >

○ 埼玉県・全国鉱工業生産指数の推移

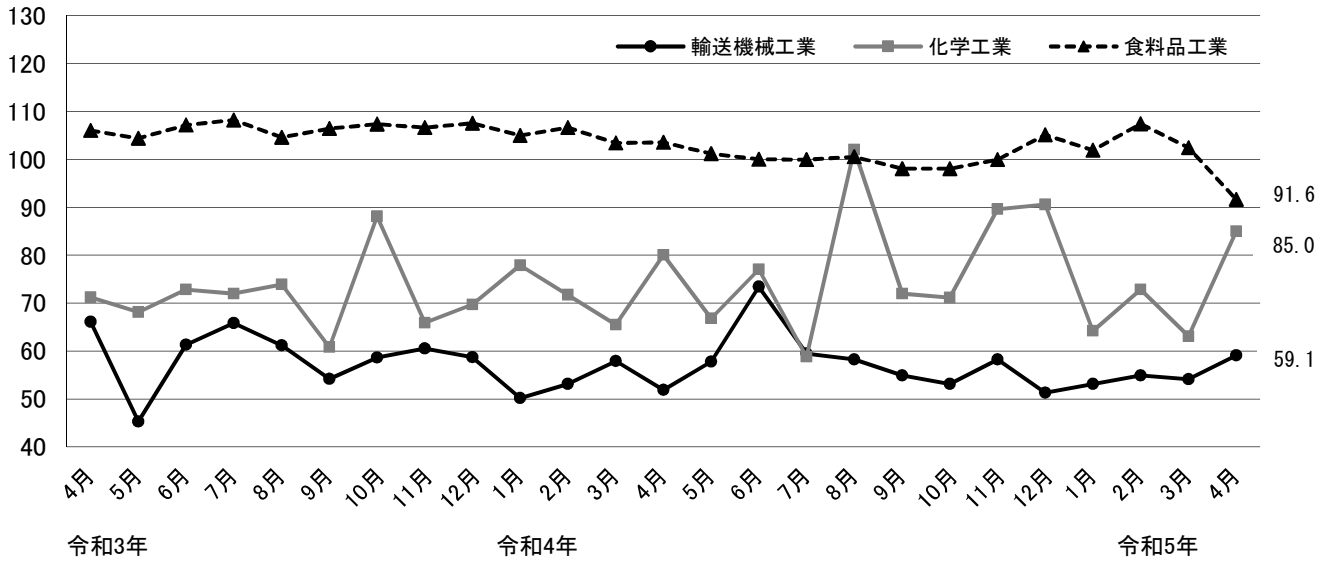
( 埼玉県は平成27年=100、全国は令和2年=100 )

	埼 玉 県				全 国			
	季節調整済指数		原指数		季節調整済指数		原指数	
		前月比		前年同月比		前月比		前年同月比
令和2年平均	—	—	84.3	▲ 12.6%	—	—	100.0	▲ 10.4%
令和3年平均	—	—	87.4	3.7%	—	—	105.4	5.4%
令和4年平均	—	—	83.6	▲ 4.3%	—	—	105.3	▲ 0.1%
令和4年3月	85.7	3.4%	92.5	—	105.7	▲ 0.3%	118.2	—
4月	86.3	0.7%	88.3	▲ 3.5%	105.3	▲ 0.4%	103.3	▲ 4.7%
5月	82.0	▲ 5.0%	74.7	▲ 3.9%	100.7	▲ 4.4%	92.8	▲ 2.7%
6月	88.8	8.3%	94.4	2.6%	105.7	5.0%	108.3	▲ 3.0%
7月	80.9	▲ 8.9%	82.3	▲ 9.9%	106.3	0.6%	107.9	▲ 1.8%
8月	87.2	7.8%	80.7	4.7%	107.8	1.4%	100.8	5.7%
9月	82.4	▲ 5.5%	81.8	▲ 3.9%	107.3	▲ 0.5%	112.1	8.7%
10月	80.4	▲ 2.4%	82.0	▲ 9.3%	105.5	▲ 1.7%	105.4	3.1%
11月	83.1	3.4%	88.3	▲ 2.0%	105.5	0.0%	108.6	▲ 1.4%
12月	82.1	▲ 1.2%	83.6	▲ 6.6%	104.9	▲ 0.6%	107.6	▲ 2.2%
令和5年1月	78.0	▲ 5.0%	72.7	▲ 3.8%	100.8	▲ 3.9%	94.0	▲ 2.8%
2月	79.0	1.3%	75.6	▲ 3.8%	104.5	3.7%	100.8	▲ 0.6%
3月	76.3	▲ 3.4%	82.4	▲ 10.9%	104.8	0.3%	117.2	▲ 0.8%
4月	79.2	3.8%	80.3	▲ 9.1%	105.5	0.7%	102.6	▲ 0.7%

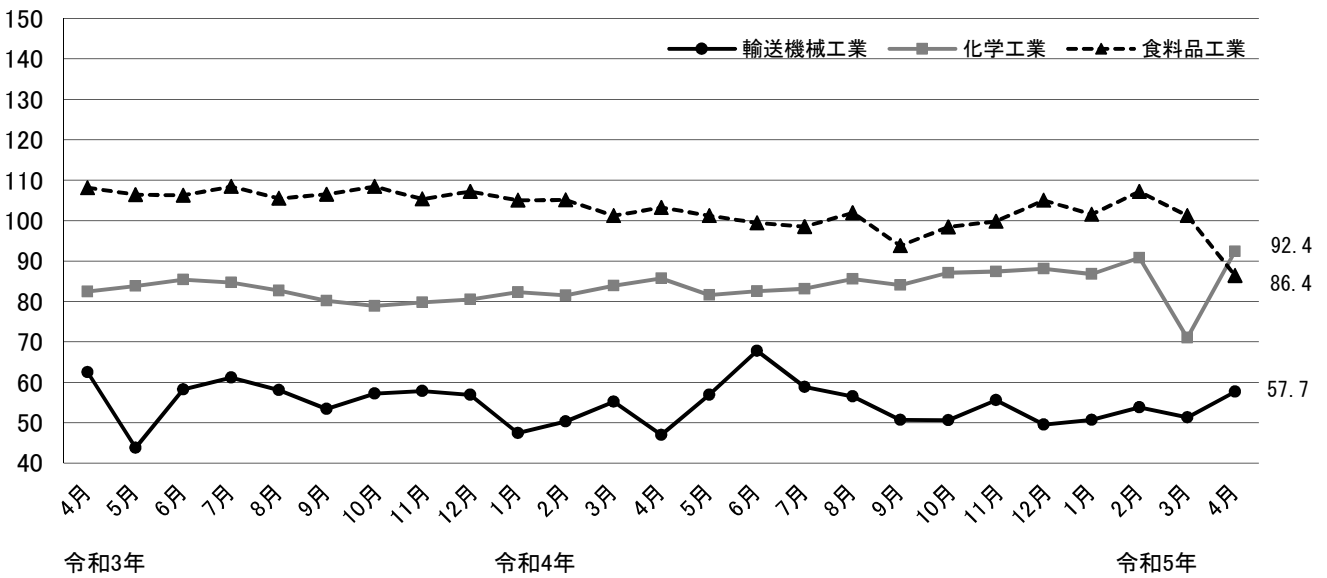
※埼玉県は平成27年基準で令和4年は年間補正済みです。全国は令和2年基準に改定しています。  
また、全国は確報値によります。

# ○ 県内主要業種の指数推移

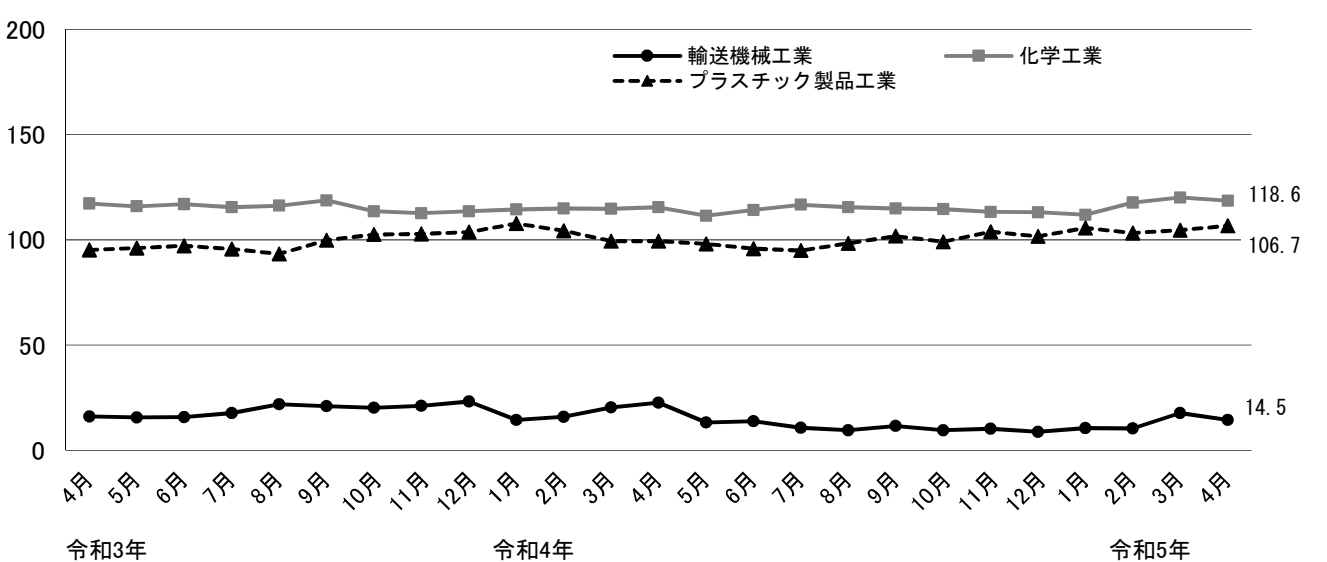
## 生産



## 出荷



## 在庫



第1-1表 埼玉県鉱工業 生産指数（業種分類）

項目	業種分類												
	鉱工業総合	製造工業総合	鉄鋼業	非鉄金属工業	金属製品工業	汎用機械工業	生産用機械工業	業務用機械工業	電子部品・デバイス工業	電気機械工業	情報通信機械工業	輸送機械工業	
ウエイト	10,000.0	9,992.6	198.8	288.0	380.4	493.9	533.1	429.8	280.5	472.7	454.7	1,055.9	
品目数	201	199	12	8	10	13	11	5	13	24	7	9	
原 指 数	平成30年平均	101.3	101.3	97.7	106.0	99.6	114.1	144.8	80.0	124.5	102.5	90.2	104.0
	令和1年平均	96.4	96.4	89.8	96.4	99.1	97.8	131.0	76.3	114.9	87.1	103.6	93.9
	令和2年平均	84.3	84.3	84.7	77.7	90.8	92.6	86.2	62.6	98.3	84.1	102.3	61.3
	令和3年平均	87.4	87.3	95.8	81.8	97.4	122.0	88.9	69.8	98.5	95.0	104.7	59.8
	令和4年平均	83.6	83.6	92.6	76.4	74.1	130.3	72.8	72.8	73.4	99.4	80.9	56.8
	令和4年3月	92.5	92.5	99.9	84.0	82.8	139.7	115.0	99.4	79.4	111.5	119.0	66.6
	4月	88.3	88.3	95.0	78.2	75.3	134.6	99.8	65.5	71.9	94.8	115.1	46.2
	5月	74.7	74.7	79.9	74.5	64.9	121.4	53.6	71.4	69.9	84.1	63.3	51.4
	6月	94.4	94.4	96.8	81.6	75.9	144.5	130.2	78.2	79.9	106.9	91.1	81.0
	7月	82.3	82.3	94.2	79.0	75.4	133.9	72.1	66.8	70.2	100.7	93.5	60.4
	8月	80.7	80.6	78.0	68.0	68.1	120.0	63.8	62.8	77.4	95.7	61.0	52.1
	9月	81.8	81.8	95.0	80.3	76.6	137.3	72.8	70.3	72.0	108.7	69.9	55.5
	10月	82.0	81.9	105.9	77.3	75.4	133.8	73.5	67.6	70.2	104.0	57.5	54.5
	11月	88.3	88.3	101.3	80.2	78.6	134.2	58.9	69.5	70.4	103.8	69.4	68.4
	12月	83.6	83.6	90.3	69.5	71.1	139.6	49.3	71.2	77.1	102.5	49.0	50.6
	令和5年1月	72.7	72.7	87.3	59.9	68.1	112.6	65.4	79.8	56.4	97.9	43.7	46.3
	2月	75.6	75.5	91.9	66.0	69.6	121.1	40.2	78.7	54.8	100.1	52.4	54.5
	3月	82.4	82.4	88.1	74.7	76.0	141.0	56.0	79.0	62.3	105.2	60.8	62.2
	4月	80.3	80.3	90.5	66.8	66.7	124.1	64.7	64.8	63.5	93.8	56.3	50.3
	【前年同月比(%)】	▲ 9.1	▲ 9.1	▲ 4.7	▲ 14.6	▲ 11.4	▲ 7.8	▲ 35.2	▲ 1.1	▲ 11.7	▲ 1.1	▲ 51.1	8.9
季 節 調 整 指 数	令和4年3月	85.7	85.7	96.6	77.3	79.1	123.5	104.1	86.7	75.4	97.5	99.1	57.9
	4月	86.3	86.3	93.9	79.3	76.8	134.0	89.3	69.4	75.8	98.1	115.5	51.9
	5月	82.0	82.0	85.1	79.0	69.1	123.1	73.6	74.7	73.5	93.2	79.3	57.8
	6月	88.8	88.8	91.5	78.9	74.5	128.7	130.1	74.7	75.5	100.0	81.6	73.4
	7月	80.9	81.0	92.5	77.4	72.4	132.1	83.4	68.6	72.0	100.7	77.6	59.5
	8月	87.2	87.1	90.2	78.2	72.2	132.6	66.5	70.9	80.7	105.2	69.2	58.2
	9月	82.4	82.4	91.8	77.6	73.3	132.9	73.4	67.4	66.6	103.7	67.1	54.9
	10月	80.4	80.3	97.8	75.1	72.5	137.8	63.2	72.5	69.7	105.2	62.4	53.1
	11月	83.1	83.1	96.0	72.9	72.5	139.0	53.3	73.4	64.7	103.0	65.4	58.2
	12月	82.1	82.1	90.8	71.0	71.2	136.4	44.2	72.1	73.9	100.9	55.9	51.3
	令和5年1月	78.0	78.0	93.5	64.9	72.5	125.7	66.8	76.1	57.6	102.3	48.7	53.1
	2月	79.0	79.0	95.4	67.1	74.9	128.3	45.1	73.4	62.9	100.8	50.6	54.9
	3月	76.3	76.3	85.2	68.7	72.6	124.6	50.7	68.9	59.2	92.0	50.6	54.1
	4月	79.2	79.1	89.9	68.3	68.8	123.5	55.4	69.0	68.4	96.8	60.7	59.1
【前月比(%)】	3.8	3.7	5.5	▲ 0.6	▲ 5.2	▲ 0.9	9.3	0.1	15.5	5.2	20.0	9.2	

(平成27年=100)

窯業・土石製品工業	化学工業	プラスチック製品工業	パルプ・紙・紙加工品工業	繊維工業	食料品工業	その他工業総合							鉱業
							ゴム製品工業	皮革製品工業	家具工業	印刷業	木材・木製品工業	その他工業	
244.5	1,489.4	577.9	376.2	105.7	1,442.0	1,169.1	116.3	17.7	73.9	770.6	32.3	158.3	7.4
14	7	12	7	6	23	18	3	2	3	3	2	5	2
101.5	85.5	103.9	110.0	93.0	103.8	93.7	86.8	80.0	113.9	89.1	148.7	102.5	107.9
98.1	83.6	98.8	108.9	87.3	105.6	86.8	81.8	68.8	111.2	81.5	132.5	97.6	106.5
95.8	73.3	89.8	104.9	71.9	106.1	74.1	68.6	48.7	99.4	68.3	119.1	88.5	105.1
94.1	71.6	93.1	109.1	69.0	106.7	74.0	75.7	38.3	88.8	66.3	123.9	97.1	101.3
93.4	76.6	95.4	108.5	62.0	101.6	69.8	76.4	40.3	69.3	61.3	96.6	104.6	99.7
97.4	67.1	98.2	120.9	68.4	107.2	75.5	88.1	46.1	73.6	66.3	94.9	111.5	113.1
90.9	88.0	103.1	113.7	57.9	108.5	68.3	78.7	45.6	64.6	62.6	114.2	83.1	100.2
92.0	58.8	95.2	99.5	51.8	96.8	64.6	64.6	35.9	68.0	57.5	106.5	92.5	102.6
97.2	93.7	102.5	114.5	58.8	97.9	72.2	80.2	35.7	67.4	60.7	114.6	120.1	108.0
84.4	62.9	100.2	113.0	55.3	100.0	68.8	76.6	45.6	71.1	59.2	71.1	110.6	59.2
91.2	95.0	92.3	100.3	56.6	96.3	64.3	66.0	41.9	66.7	56.5	70.0	101.2	104.9
92.7	66.3	95.8	106.2	66.5	94.8	74.1	80.9	49.4	65.7	65.8	87.8	113.2	108.1
95.8	66.5	96.0	114.5	67.1	103.3	70.9	78.2	39.9	69.9	64.4	71.1	101.0	105.0
100.9	94.0	98.8	111.2	73.1	106.5	71.9	82.8	39.0	71.1	62.6	73.7	112.5	101.4
101.3	89.8	86.6	110.0	63.7	112.1	69.0	76.3	33.1	71.7	60.1	85.6	106.5	115.4
83.4	60.2	81.4	98.2	60.9	95.7	61.8	66.5	39.8	62.8	54.4	72.9	94.2	73.7
94.9	67.4	87.6	88.3	58.6	99.0	64.7	72.0	37.1	64.5	56.8	84.8	96.8	101.1
89.3	64.7	101.4	104.5	69.2	106.2	72.7	78.9	51.1	66.7	62.5	88.9	120.2	100.1
88.9	91.3	100.3	108.7	58.5	95.9	63.5	71.4	50.7	60.9	57.9	88.9	82.6	100.9
▲ 2.2	3.8	▲ 2.7	▲ 4.4	1.0	▲ 11.6	▲ 7.0	▲ 9.3	11.2	▲ 5.7	▲ 7.5	▲ 22.2	▲ 0.6	0.7
96.3	65.5	93.7	110.8	61.7	103.4	70.0	79.5	39.0	70.8	61.0	90.8	104.8	103.9
98.7	80.0	97.5	110.3	61.4	103.5	71.0	78.1	38.9	68.8	63.0	110.0	104.9	104.7
94.8	66.8	94.7	105.2	58.8	101.2	70.3	69.8	38.2	77.4	62.7	108.0	103.2	103.5
100.6	77.0	94.4	110.9	63.8	100.0	71.8	78.0	40.7	67.0	62.0	108.7	112.2	162.4
81.9	58.8	91.6	108.1	63.4	99.9	69.2	74.6	41.5	71.2	61.0	66.6	107.1	55.6
93.9	102.0	101.5	110.8	66.8	100.5	69.0	76.8	41.7	69.1	61.1	80.4	105.8	99.3
92.6	72.0	96.3	105.5	61.8	98.0	71.3	78.3	46.5	66.4	62.3	104.0	102.7	103.8
91.3	71.1	96.1	108.2	60.2	98.0	68.4	78.3	42.4	66.4	60.3	72.4	103.9	101.4
91.3	89.6	97.4	106.7	60.6	99.9	68.1	78.1	44.3	67.4	59.7	73.9	104.5	92.6
93.7	90.6	93.1	109.1	59.1	105.1	68.0	78.2	41.1	70.0	57.8	87.8	105.2	98.9
95.9	64.2	91.7	109.5	65.9	101.9	64.7	68.5	39.3	64.8	58.6	68.0	92.9	99.2
93.6	72.8	91.1	95.4	57.5	107.4	64.6	72.6	35.8	59.8	58.1	76.7	94.8	93.3
88.3	63.1	96.7	95.7	62.4	102.4	67.4	71.2	43.3	64.2	57.6	85.0	113.0	92.0
96.6	85.0	94.6	104.1	62.5	91.6	66.5	71.4	44.5	66.4	58.5	82.6	105.7	101.1
9.4	34.7	▲ 2.2	8.8	0.2	▲ 10.5	▲ 1.3	0.3	2.8	3.4	1.6	▲ 2.8	▲ 6.5	9.9

第1-2表 埼玉県鉱工業 出荷指数（業種分類）

項目	業種分類												
	鉱工業総合	製造工業総合	鉄鋼業	非鉄金属工業	金属製品工業	汎用機械工業	生産用機械工業	業務用機械工業	電子部品・デバイス工業	電気機械工業	情報通信機械工業	輸送機械工業	
ウエイト	10,000.0	9,994.6	234.3	554.6	388.5	444.3	496.3	334.2	296.2	458.9	401.7	1,605.1	
品目数	201	199	12	8	10	13	11	5	13	24	7	9	
原 指 数	平成30年平均	102.2	102.2	98.0	107.0	93.5	112.0	122.6	80.2	123.1	105.3	65.3	103.7
	令和1年平均	96.2	96.2	92.7	99.0	92.9	96.0	117.6	76.1	114.9	88.3	67.5	92.0
	令和2年平均	82.8	82.8	87.0	78.6	87.2	90.3	75.9	61.7	100.9	85.1	62.5	59.0
	令和3年平均	85.1	85.1	93.4	84.9	89.7	118.0	71.5	69.0	99.0	96.0	61.6	56.8
	令和4年平均	83.1	83.1	91.9	80.6	68.8	125.7	70.4	73.0	93.1	100.2	60.0	54.0
	令和4年3月分	94.2	94.2	104.0	89.2	75.0	135.6	98.2	100.6	99.5	119.1	77.2	65.4
	4月	84.7	84.7	97.5	79.0	69.2	129.9	96.0	65.4	95.4	94.6	65.8	42.3
	5月	76.4	76.4	86.3	78.2	63.0	117.2	55.2	71.4	85.4	83.7	57.7	48.3
	6月	91.0	91.0	95.2	90.6	68.4	139.5	106.7	78.6	94.7	106.1	64.9	74.9
	7月	84.6	84.6	95.3	82.9	70.8	128.2	67.7	66.7	98.8	101.3	59.6	59.6
	8月	79.5	79.5	75.8	73.5	66.1	115.4	72.0	63.0	95.4	98.7	49.9	50.8
	9月	81.9	81.9	91.4	83.6	70.1	133.1	59.2	70.4	98.8	107.8	51.9	51.6
	10月	83.6	83.6	101.1	81.2	70.7	128.5	66.5	67.6	93.2	104.0	56.5	51.4
	11月	86.0	86.0	98.0	83.1	73.0	128.3	58.3	69.0	91.0	102.4	63.9	65.3
	12月	84.4	84.4	85.0	73.8	68.6	135.1	65.3	71.4	87.8	102.5	59.4	48.6
	令和5年1月	73.3	73.3	84.8	62.8	64.5	107.9	56.5	80.7	75.7	95.5	52.4	43.9
	2月	78.3	78.3	85.4	71.4	64.4	116.5	42.5	79.2	83.6	98.6	55.2	54.0
	3月	84.5	84.5	85.6	82.1	68.3	136.7	48.2	80.5	87.3	116.6	66.6	60.8
	4月	79.3	79.2	93.7	68.9	60.1	119.3	77.0	65.1	84.7	89.6	53.5	49.6
	【前年同月比(%)】	▲ 6.4	▲ 6.5	▲ 3.9	▲ 12.8	▲ 13.2	▲ 8.2	▲ 19.8	▲ 0.5	▲ 11.2	▲ 5.3	▲ 18.7	17.3
季 節 調 整 指 数	令和4年3月	85.2	85.1	98.2	81.5	71.7	118.0	84.8	87.3	93.4	101.3	66.6	55.2
	4月	84.0	84.0	94.8	80.3	71.3	128.8	87.2	68.9	96.9	100.8	65.2	47.0
	5月	84.5	84.5	94.3	84.5	68.1	122.3	71.1	76.3	93.1	95.9	62.2	56.9
	6月	88.1	88.1	92.5	87.0	69.0	125.2	93.4	75.8	94.4	101.3	61.4	67.8
	7月	83.7	83.8	94.1	83.7	68.1	127.6	70.8	68.7	97.8	101.9	59.7	58.8
	8月	84.5	84.4	84.5	84.4	68.3	127.7	77.2	71.2	97.8	107.6	57.4	56.5
	9月	81.0	81.0	88.9	81.4	66.9	127.8	66.0	67.6	94.0	102.6	55.1	50.7
	10月	82.1	82.1	93.4	78.2	66.8	132.8	63.4	72.6	91.4	106.1	58.5	50.6
	11月	82.1	82.1	93.3	75.9	65.7	133.2	55.6	73.2	89.4	102.4	59.1	55.6
	12月	81.1	81.2	84.7	75.2	66.4	130.5	53.9	72.0	85.1	100.2	59.0	49.5
	令和5年1月	80.1	80.2	91.5	66.2	71.8	120.2	64.5	76.2	80.1	98.5	54.1	50.7
	2月	81.4	81.4	89.1	70.5	70.5	122.0	49.2	73.1	85.5	94.8	53.4	53.8
	3月	76.5	76.3	80.8	75.0	65.3	118.9	41.6	69.8	82.0	99.1	57.5	51.3
	4月	79.3	79.2	90.2	70.8	62.4	118.0	66.4	68.8	87.0	95.5	55.2	57.7
【前月比(%)】	3.7	3.8	11.6	▲ 5.6	▲ 4.4	▲ 0.8	59.6	▲ 1.4	6.1	▲ 3.6	▲ 4.0	12.5	



(平成27年=100)

窯業・土石製品工業	化学工業	プラスチック製品工業	パルプ・紙・紙加工品工業	繊維工業	食料品工業	その他工業総合							鉱業
							ゴム製品工業	皮革製品工業	家具工業	印刷業	木材・木製品工業	その他工業	
218.3	1,365.8	539.7	390.6	73.7	1,487.0	705.4	99.7	20.9	66.9	299.0	34.3	184.6	5.4
14	7	12	7	6	23	18	3	2	3	3	2	5	2
101.9	93.9	104.6	109.1	105.9	108.6	97.5	89.7	85.4	107.9	89.1	146.8	103.7	101.1
97.5	90.8	100.6	107.2	98.2	107.6	91.6	84.1	70.0	105.8	81.5	130.2	102.2	98.2
96.8	80.4	92.3	102.4	82.7	107.7	79.3	71.0	49.8	94.6	68.3	117.5	92.2	94.5
95.6	82.1	92.6	105.5	82.6	107.2	80.2	70.2	39.9	85.0	66.3	121.4	103.1	92.0
94.6	84.2	93.5	105.4	80.2	101.0	77.4	73.1	41.9	65.2	61.3	93.4	111.4	92.3
101.8	93.6	101.5	117.9	108.7	105.0	85.3	83.3	52.1	78.8	66.3	92.6	122.0	97.6
91.1	91.0	101.9	108.9	79.2	109.0	70.9	73.6	51.4	61.3	62.6	113.1	80.7	91.1
92.4	70.7	96.5	91.7	70.1	100.3	69.7	61.8	35.2	57.9	57.5	105.3	95.2	93.3
96.0	83.7	102.9	109.2	69.4	100.5	82.8	75.3	31.3	65.9	60.7	113.9	128.8	97.6
84.9	83.2	102.8	109.3	63.0	102.4	77.4	75.0	46.9	63.0	59.2	68.0	118.6	67.8
92.4	85.0	90.9	102.5	77.9	97.5	72.0	65.0	41.6	61.8	56.5	59.0	110.5	95.6
96.2	87.3	90.5	107.0	80.4	91.1	80.7	77.6	58.5	66.9	65.8	85.8	113.0	93.6
98.6	90.6	87.6	107.1	81.4	101.4	77.4	78.7	42.2	63.2	64.5	69.5	108.2	97.3
104.2	89.2	89.8	110.7	87.1	101.3	78.9	76.2	37.2	68.4	62.7	70.7	116.6	97.3
102.6	91.8	90.6	109.1	82.1	109.5	79.9	73.7	30.4	65.8	60.1	91.9	123.7	102.3
80.9	76.5	81.4	88.8	66.8	93.4	67.6	65.0	39.0	52.8	54.4	62.8	100.0	71.7
95.0	82.5	86.3	91.1	75.7	99.0	72.5	71.5	39.6	69.7	56.8	74.9	102.9	90.1
91.0	79.2	88.0	107.4	93.0	105.0	80.6	75.6	57.0	71.6	62.5	86.6	117.4	89.6
88.7	96.6	85.4	103.5	81.2	91.3	69.2	67.8	49.2	54.6	57.9	86.2	92.5	87.8
▲ 2.6	6.2	▲ 16.2	▲ 5.0	2.5	▲ 16.2	▲ 2.4	▲ 7.9	▲ 4.3	▲ 10.9	▲ 7.5	▲ 23.8	14.6	▲ 3.6
100.7	83.9	93.3	106.1	85.7	101.2	77.1	73.1	41.9	65.7	60.4	86.1	113.6	93.5
98.0	85.7	94.1	105.4	78.1	103.2	77.9	72.8	42.3	68.0	62.9	107.2	109.9	96.5
98.1	81.6	94.2	103.6	78.6	101.2	78.2	71.2	40.4	68.8	63.6	108.6	112.8	97.9
98.6	82.5	94.5	107.9	79.4	99.4	83.2	74.8	40.7	67.2	62.3	110.6	119.5	123.8
82.9	83.1	92.7	105.9	75.0	98.5	77.0	72.9	44.1	63.8	61.5	65.6	111.3	63.7
94.5	85.5	93.0	107.2	85.9	101.9	77.0	75.4	40.0	65.7	61.6	73.9	113.1	93.0
93.9	84.1	92.3	105.0	74.5	93.8	76.8	75.1	46.3	63.9	62.0	95.1	104.3	94.8
92.4	87.1	93.8	104.4	79.6	98.4	76.7	77.9	43.0	63.8	60.3	70.6	114.8	92.1
93.5	87.4	93.8	104.0	79.8	99.8	74.9	71.8	47.3	63.8	59.5	70.2	109.5	87.8
95.4	88.1	96.4	103.7	83.4	105.0	76.7	74.8	42.3	64.2	57.6	86.2	115.5	90.4
94.7	86.8	92.8	101.8	70.6	101.5	71.1	66.4	39.8	59.5	58.3	61.1	104.9	88.5
95.8	90.8	92.4	98.0	70.5	107.2	69.8	71.4	37.7	62.1	58.2	70.3	94.4	83.5
90.0	71.0	80.9	96.6	73.3	101.2	72.9	66.3	45.8	59.7	56.9	80.5	109.3	85.8
96.3	92.4	79.7	101.4	81.5	86.4	75.6	67.7	42.5	61.3	58.6	78.1	120.7	90.1
7.0	30.1	▲ 1.5	5.0	11.2	▲ 14.6	3.7	2.1	▲ 7.2	2.7	3.0	▲ 3.0	10.4	5.0

第1-3表 埼玉県鉱工業 在庫指数（業種分類）

項目	埼玉県鉱工業 在庫指数（業種分類）												
	鉱工業総合	製造工業総合	鉄鋼業	非鉄金属工業	金属製品工業	汎用機械工業	生産用機械工業	業務用機械工業	電子部品・デバイス工業	電気機械工業	情報通信機械工業	輸送機械工業	
ウエイト	10,000.0	9,993.0	449.2	471.6	754.3	318.3	775.9	—	641.1	890.6	154.7	1,678.6	
品目数	108	107	10	5	5	3	6	—	7	7	3	5	
原 指 数	平成30年末	88.5	88.5	89.4	108.6	92.4	69.8	78.4	—	116.3	104.8	110.6	19.7
	令和1年末	88.3	88.4	85.4	77.8	105.4	43.9	81.3	—	115.5	103.6	93.5	23.9
	令和2年末	84.5	84.5	83.4	75.8	102.3	28.9	67.8	—	135.9	87.3	67.9	21.6
	令和3年末	87.7	87.6	91.3	77.8	121.9	35.5	65.3	—	114.2	92.3	99.2	28.3
	令和4年末	84.2	84.2	94.9	83.2	69.0	34.0	70.0	—	135.2	86.4	173.5	11.4
	令和4年3月末	80.4	80.4	91.5	69.2	68.3	35.3	67.3	—	113.9	77.0	127.0	14.9
	4月末	81.8	81.7	91.7	77.0	68.6	31.9	60.6	—	107.1	84.3	175.2	17.8
	5月末	81.9	81.8	92.2	80.8	67.6	31.0	65.5	—	114.6	89.1	154.9	11.5
	6月末	83.3	83.3	91.4	74.2	69.0	32.5	63.5	—	123.1	93.6	149.3	12.8
	7月末	83.8	83.8	94.0	74.7	67.9	34.5	77.2	—	111.1	96.3	149.5	11.1
	8月末	83.1	83.0	88.7	71.6	67.3	33.7	82.6	—	120.2	94.6	160.9	9.4
	9月末	82.1	82.0	91.8	75.5	69.5	32.3	72.3	—	116.8	87.6	155.2	11.5
	10月末	82.9	82.8	97.8	77.6	69.6	32.0	72.7	—	117.2	86.4	170.7	9.6
	11月末	85.7	85.6	99.8	80.1	70.1	35.8	71.8	—	124.7	91.3	187.2	12.8
	12月末	84.2	84.2	94.9	83.2	69.0	34.0	70.0	—	135.2	86.4	173.5	11.4
	令和5年1月末	88.4	88.3	101.9	82.5	68.8	37.0	86.3	—	137.3	90.8	168.9	12.2
	2月末	88.5	88.4	106.5	79.1	69.5	37.2	92.3	—	122.3	95.6	200.0	10.5
3月末	86.4	86.4	99.3	74.3	68.9	37.7	93.9	—	116.1	79.1	210.0	13.0	
4月末	89.3	89.3	105.2	79.6	68.8	37.7	101.7	—	111.0	97.6	253.6	11.4	
【前年同月比(%)】	9.2	9.3	14.7	3.4	0.3	18.2	67.8	—	3.6	15.8	44.7	▲ 36.0	
季 節 調 整 指 数	令和4年3月末	84.2	84.3	90.2	68.2	74.2	36.3	76.3	—	118.8	92.1	134.1	20.4
	4月末	84.3	84.2	90.4	75.8	72.9	34.8	62.9	—	114.1	89.1	158.8	22.6
	5月末	82.3	82.2	88.5	82.3	70.7	34.4	64.4	—	118.6	91.3	147.7	13.2
	6月末	82.9	82.9	90.2	74.8	69.8	33.0	66.7	—	122.1	90.5	142.6	13.9
	7月末	82.3	82.3	94.2	74.6	67.0	33.9	74.8	—	111.2	89.4	151.3	10.7
	8月末	82.6	82.6	90.9	72.5	65.3	35.1	74.2	—	119.8	89.5	149.9	9.6
	9月末	82.4	82.4	92.0	76.1	65.0	34.3	72.2	—	115.6	85.6	159.7	11.6
	10月末	82.1	82.0	99.4	79.2	63.4	31.8	72.2	—	117.4	80.0	161.0	9.6
	11月末	83.1	83.0	102.4	79.4	64.8	32.9	73.5	—	119.0	85.6	199.6	10.3
	12月末	82.5	82.5	96.4	81.2	69.7	32.1	72.2	—	132.1	85.2	194.9	8.8
	令和5年1月末	88.2	88.0	104.0	82.5	71.2	32.9	88.6	—	129.1	92.9	180.1	10.6
	2月末	88.9	88.7	104.0	78.9	71.5	36.6	83.0	—	123.8	105.0	201.4	10.5
	3月末	90.5	90.5	97.9	73.2	74.9	38.8	106.5	—	121.1	94.7	221.8	17.8
4月末	92.0	92.0	103.7	78.4	73.1	41.2	105.5	—	118.2	103.1	229.9	14.5	
【前月比(%)】	1.7	1.7	5.9	7.1	▲ 2.4	6.2	▲ 0.9	—	▲ 2.4	8.9	3.7	▲ 18.5	

(平成27年=100)

窯業・土石製品工業	化学工業	プラスチック製品工業	パルプ・紙・紙加工品工業	繊維工業	食料品工業	その他工業総合							鉱業
							ゴム製品工業	皮革製品工業	家具工業	印刷業	木材・木製品工業	その他工業	
514.5	1,125.9	969.8	575.8	172.2	120.8	379.7	119.8	29.0	73.4	—	—	157.5	7.0
12	5	12	7	6	4	10	2	2	3	—	—	3	1
89.8	123.2	103.9	97.4	141.2	100.6	116.7	116.1	122.2	104.5	—	—	121.9	93.6
97.2	122.0	101.0	107.8	149.7	106.1	116.5	124.6	96.8	95.9	—	—	123.6	82.7
85.4	119.6	93.6	116.2	169.6	109.0	109.4	123.6	79.4	85.4	—	—	115.4	127.8
81.2	113.1	101.7	137.6	170.7	88.9	101.4	139.3	62.0	60.8	—	—	98.6	181.7
84.7	112.1	100.9	149.9	161.5	90.1	105.9	144.8	61.6	71.6	—	—	100.6	141.0
80.5	115.1	102.7	148.0	152.1	94.7	91.4	139.6	66.2	50.5	—	—	78.3	168.1
79.6	116.9	101.8	148.5	146.9	98.9	93.9	139.1	57.9	50.1	—	—	86.6	168.6
83.7	112.9	99.7	156.7	145.2	89.8	98.9	138.4	60.4	65.4	—	—	91.6	170.3
87.8	117.7	96.5	160.6	147.0	91.0	98.7	140.5	68.7	60.1	—	—	90.4	172.6
84.4	118.8	93.4	167.5	145.5	89.7	101.9	139.9	68.4	70.0	—	—	93.9	139.7
88.3	113.9	93.2	158.8	143.5	87.0	99.8	137.6	69.8	73.5	—	—	88.9	142.5
83.9	110.3	96.7	151.8	149.1	92.8	111.2	137.9	55.6	62.5	—	—	123.8	154.2
83.3	110.5	96.1	162.2	153.8	85.6	112.1	136.9	52.7	69.3	—	—	124.1	142.4
81.3	109.4	106.1	154.7	164.6	88.5	119.6	144.7	56.5	67.0	—	—	136.5	133.5
84.7	112.1	100.9	149.9	161.5	90.1	105.9	144.8	61.6	71.6	—	—	100.6	141.0
88.6	114.7	106.1	168.0	162.8	80.5	104.6	142.0	55.0	87.1	—	—	93.5	129.4
90.8	120.6	108.3	153.8	155.7	80.4	100.0	139.5	52.2	67.1	—	—	94.1	134.0
86.3	120.6	108.0	143.9	157.2	88.4	111.1	142.2	44.8	47.8	—	—	129.1	136.4
88.7	120.0	109.3	151.0	146.7	85.0	102.6	144.6	49.0	55.1	—	—	102.7	144.7
11.4	2.7	7.4	1.7	▲ 0.1	▲ 14.1	9.3	4.0	▲ 15.4	10.0	—	—	18.6	▲ 14.2
81.0	114.7	99.4	152.3	155.7	95.3	101.2	141.2	66.3	72.5	—	—	91.2	161.5
82.7	115.5	99.4	155.8	156.1	93.9	102.7	140.7	63.0	56.8	—	—	101.6	144.1
78.5	111.4	98.0	154.7	155.7	90.9	102.7	139.4	61.3	68.6	—	—	98.4	146.4
88.3	114.1	95.8	152.1	155.4	92.6	100.8	137.7	63.5	61.7	—	—	98.0	194.2
84.0	116.6	94.9	155.1	153.3	91.0	99.0	135.5	61.7	68.2	—	—	92.4	158.5
84.3	115.4	98.4	159.5	151.6	88.3	99.2	136.9	64.2	69.0	—	—	90.4	151.1
84.4	114.9	101.8	152.5	150.6	91.7	112.5	138.9	62.0	74.4	—	—	112.6	150.1
87.3	114.6	99.1	157.5	150.6	84.7	104.1	137.8	60.4	64.1	—	—	105.6	145.0
84.3	113.2	103.8	152.1	152.8	90.5	109.1	144.4	60.0	64.7	—	—	112.1	136.5
85.9	113.1	101.6	161.9	149.1	87.0	105.1	145.5	61.1	69.0	—	—	100.4	134.4
89.6	111.9	105.6	170.8	150.1	82.5	98.9	142.2	54.2	68.0	—	—	88.1	139.2
87.1	117.7	103.2	156.3	148.3	80.7	101.3	141.1	48.1	59.0	—	—	104.4	138.8
86.8	120.1	104.6	148.1	160.9	89.0	123.0	143.8	44.9	68.6	—	—	150.4	131.0
92.2	118.6	106.7	158.4	155.8	80.7	112.2	146.3	53.3	62.4	—	—	120.5	123.7
6.2	▲ 1.2	2.0	7.0	▲ 3.2	▲ 9.3	▲ 8.8	1.7	18.7	▲ 9.0	—	—	▲ 19.9	▲ 5.6

第1-4表 埼玉県鋳工業 在庫率指数（業種分類）

項目	鋳工業総合		製造工業総合										
	鉄鋼業	非鉄金属工業	金属製品工業	汎用機械工業	生産用機械工業	業務用機械工業	電子部品・デバイス工業	電気機械工業	情報通信機械工業	輸送機械工業			
ウエイト	9,104.0	9,097.0	448.4	471.6	754.3	318.3	274.3	—	258.6	879.5	154.7	1,678.6	
品目数	102	101	9	5	5	3	4	—	5	6	3	5	
原 指 数	平成30年平均	91.9	91.9	101.0	79.3	108.6	117.7	104.2	—	101.0	122.7	92.8	31.8
	令和1年平均	96.0	96.1	97.4	80.5	118.7	94.6	128.0	—	140.3	119.7	95.2	30.2
	令和2年平均	107.3	107.3	99.4	92.9	133.0	78.6	198.2	—	184.8	111.0	70.2	30.8
	令和3年平均	106.4	106.4	93.3	73.2	132.5	89.1	287.5	—	163.6	114.9	71.4	34.7
	令和4年平均	105.3	105.3	103.3	76.8	89.9	155.2	212.3	—	186.0	112.1	112.0	27.1
	令和4年3月	80.6	80.6	89.9	62.5	84.2	91.2	44.0	—	173.6	74.1	81.5	19.6
	4月	107.4	107.3	111.5	80.9	89.4	86.7	330.2	—	205.9	118.5	134.0	47.4
	5月	113.8	113.8	116.3	83.8	92.3	88.9	336.3	—	198.8	150.7	110.1	28.0
	6月	98.9	98.9	94.8	65.7	91.8	83.0	93.5	—	189.8	118.9	110.0	25.7
	7月	107.9	107.8	98.2	74.4	88.0	120.0	171.0	—	201.1	121.2	115.2	23.2
	8月	115.4	115.4	103.8	78.8	83.2	445.9	151.5	—	179.9	130.6	113.0	21.8
	9月	96.7	96.6	94.2	72.6	89.7	160.8	82.4	—	186.2	91.6	100.9	25.8
	10月	114.5	114.4	94.5	76.2	87.5	126.7	684.8	—	180.6	99.5	107.8	21.1
	11月	100.1	100.0	97.8	78.9	87.2	115.8	157.0	—	171.2	99.4	164.4	25.0
	12月	106.5	106.4	109.0	89.5	87.9	315.3	156.2	—	169.2	92.2	122.0	25.3
	令和5年1月	122.7	122.7	122.9	106.8	94.1	201.9	250.9	—	202.7	116.1	139.5	26.1
	2月	109.8	109.7	129.8	90.3	97.1	158.4	134.8	—	172.4	117.8	163.0	19.3
	3月	98.4	98.4	112.0	73.5	96.2	190.7	107.1	—	172.7	85.8	114.0	21.1
	4月	126.8	126.8	122.6	91.9	117.3	570.6	204.4	—	165.5	143.5	168.4	22.6
	【前年同月比(%)】	18.1	18.2	10.0	13.6	31.2	558.1	▲ 38.1	—	▲ 19.6	21.1	25.7	▲ 52.3
季 節 調 整 指 数	令和4年3月	97.4	97.4	85.8	69.4	91.8	105.1	158.4	—	197.8	103.8	103.1	34.2
	4月	104.5	104.5	105.1	84.1	92.0	101.6	149.8	—	197.5	111.5	118.0	58.8
	5月	99.3	99.3	97.1	73.6	90.0	103.1	164.2	—	181.0	118.0	112.4	24.0
	6月	99.7	99.7	96.7	65.5	91.6	109.8	127.2	—	185.9	109.6	100.9	27.6
	7月	109.5	109.4	102.3	73.2	90.9	133.4	203.5	—	193.0	108.2	119.9	22.8
	8月	103.9	103.9	102.5	69.9	80.6	373.2	170.3	—	179.4	108.5	86.9	17.3
	9月	105.5	105.4	104.4	74.1	89.3	182.1	193.7	—	183.3	102.4	111.4	28.4
	10月	117.7	117.6	110.5	84.1	89.3	122.5	721.4	—	179.6	97.9	101.1	21.9
	11月	104.9	104.8	111.9	85.0	91.0	95.7	184.3	—	171.8	104.5	188.1	22.7
	12月	109.2	109.2	111.7	86.2	89.6	279.9	190.9	—	175.9	110.5	140.9	20.0
	令和5年1月	112.3	112.3	119.0	102.6	83.5	150.5	244.6	—	205.4	117.8	132.4	23.1
	2月	109.0	108.8	117.3	94.1	92.4	162.3	142.2	—	180.1	138.2	165.5	21.9
	3月	118.9	119.0	106.9	81.6	104.8	219.8	385.5	—	196.7	120.2	144.2	36.8
	4月	123.4	123.4	115.6	95.5	120.7	668.4	92.7	—	158.7	135.0	148.3	28.0
【前月比(%)】	3.8	3.7	8.1	17.0	15.2	204.1	▲ 76.0	—	▲ 19.3	12.3	2.8	▲ 23.9	

(平成27年=100)

窯業・土石製品工業	化学工業	プラスチック製品工業	パルプ・紙・紙加工品工業	繊維工業	食料品工業	その他工業総合							鉱業
							ゴム製品工業	皮革製品工業	家具工業	印刷業	木材・木製品工業	その他工業	
514.5	1,125.9	969.8	575.8	172.2	120.8	379.7	119.8	29.0	73.4	—	—	157.5	7.0
12	5	12	7	6	4	10	2	2	3	—	—	3	1
102.9	113.5	92.1	97.5	115.0	110.3	117.4	126.7	144.3	100.2	—	—	113.3	85.6
108.9	117.0	101.3	107.1	122.5	118.8	124.8	145.6	146.4	89.6	—	—	121.3	91.6
128.9	127.3	109.5	124.9	173.9	124.0	178.0	192.4	475.9	92.2	—	—	152.2	110.6
94.8	120.9	105.0	132.1	200.9	120.4	156.9	213.7	273.2	73.7	—	—	131.0	165.4
101.5	123.2	106.7	149.1	247.4	110.5	142.0	221.0	192.2	82.2	—	—	100.5	168.1
73.4	108.3	98.7	128.0	108.0	110.0	110.7	191.5	167.9	52.8	—	—	65.7	170.0
90.8	115.7	96.7	142.6	160.8	104.3	136.5	207.1	154.3	66.8	—	—	112.0	184.1
99.5	136.1	99.5	169.8	197.0	106.6	157.4	247.8	201.9	97.0	—	—	108.6	182.3
95.7	125.5	92.0	149.7	355.8	111.9	132.1	212.9	243.9	72.7	—	—	77.7	175.0
104.1	127.8	91.0	154.5	541.7	117.6	139.2	218.9	183.7	91.0	—	—	92.9	207.3
108.9	128.1	105.1	162.4	220.8	106.4	151.0	246.4	202.1	97.7	—	—	93.7	149.8
96.2	115.3	103.0	141.0	257.5	122.0	141.3	205.8	139.8	72.6	—	—	124.6	163.1
86.7	113.6	108.2	150.9	300.0	102.1	142.0	202.8	162.5	87.7	—	—	117.3	144.2
90.6	111.7	118.5	144.8	254.6	98.8	151.8	232.4	184.9	79.3	—	—	118.1	136.9
101.3	119.7	110.4	143.5	213.0	101.1	147.6	241.9	227.2	89.7	—	—	88.3	136.7
125.4	150.5	126.1	192.8	272.6	111.6	155.2	248.2	130.2	138.8	—	—	96.8	180.7
103.4	142.1	125.0	170.1	189.8	99.8	142.3	237.4	121.3	78.9	—	—	103.5	147.2
100.2	121.1	122.9	139.7	144.6	88.4	134.6	236.0	72.2	52.3	—	—	107.2	149.6
101.4	125.6	126.7	149.2	149.1	82.2	152.4	256.9	91.5	84.0	—	—	116.0	162.1
11.7	8.6	31.0	4.6	▲ 7.3	▲ 21.2	11.6	24.0	▲ 40.7	25.7	—	—	3.6	▲ 12.0
67.2	119.5	103.9	145.5	183.6	113.3	137.5	216.1	218.5	91.9	—	—	83.2	175.2
88.4	123.1	105.7	151.4	227.3	107.8	144.0	221.4	209.9	68.6	—	—	104.7	151.7
78.6	120.7	102.6	151.7	219.9	103.9	145.0	228.6	206.5	84.5	—	—	97.5	159.6
101.7	119.9	100.9	141.0	267.3	123.3	135.1	208.3	187.2	74.1	—	—	96.2	161.4
117.5	126.8	103.4	148.5	455.1	113.4	137.8	219.4	172.0	88.3	—	—	93.9	237.0
105.1	122.7	106.2	149.7	187.9	96.9	133.9	215.3	163.6	86.7	—	—	92.1	163.1
113.6	123.2	106.3	146.0	259.0	117.6	141.1	211.6	152.9	90.9	—	—	118.7	156.6
114.8	127.1	104.8	157.2	241.9	110.5	132.6	211.6	167.6	81.2	—	—	97.6	155.3
105.8	123.8	111.6	152.3	215.9	108.1	147.2	243.3	163.9	82.0	—	—	102.5	153.9
105.5	125.8	105.7	160.8	204.1	110.5	146.2	232.5	203.1	88.7	—	—	88.8	146.7
102.3	129.2	108.6	177.9	298.2	99.1	149.1	240.8	136.7	100.8	—	—	98.7	160.3
91.5	132.0	111.3	166.6	251.6	92.7	159.9	245.6	148.2	84.3	—	—	122.2	163.8
91.7	133.6	129.4	158.8	245.9	91.1	167.2	266.3	94.0	91.1	—	—	135.8	154.2
98.7	133.6	138.5	158.5	210.7	85.0	160.7	274.6	124.5	86.2	—	—	108.5	133.6
7.6	0.0	7.0	▲ 0.2	▲ 14.3	▲ 6.7	▲ 3.9	3.1	32.4	▲ 5.4	—	—	▲ 20.1	▲ 13.4

第2-1表 埼玉県鉱工業 生産指数（特殊分類）

（平成27年=100）

項目	鉱工業総合	最終需要財	投資財			消費財			生産財	鉱工業用生産財	その他用生産財	
			資本財	建設財		耐久消費財	非耐久消費財					
ウエイト	10,000.0	5,337.0	2,175.2	1,540.5	634.7	3,161.8	426.1	2,735.7	4,663.0	3,731.3	931.7	
品目数	213	110	68	40	28	42	13	29	103	93	10	
原 指 数	平成30年平均	101.3	98.5	104.0	105.1	101.7	94.7	114.1	91.7	104.6	108.2	90.3
	令和1年平均	96.4	97.0	98.2	97.0	101.1	96.2	127.4	91.3	95.8	98.9	83.2
	令和2年平均	84.3	86.3	80.9	75.6	93.9	89.9	109.6	86.9	82.1	84.8	71.0
	令和3年平均	87.4	87.4	86.0	81.5	97.1	88.4	105.4	85.8	87.3	91.8	69.0
	令和4年平均	83.6	82.2	78.1	76.4	82.2	85.1	80.2	85.8	85.1	90.1	65.0
	令和4年3月	92.5	91.7	99.2	105.0	85.1	86.5	114.3	82.2	93.5	99.1	70.8
	4月	88.3	88.9	80.1	81.7	76.0	94.9	91.3	95.5	87.6	92.7	67.2
	5月	74.7	71.2	67.5	64.5	74.8	73.6	61.6	75.5	78.9	83.5	60.1
	6月	94.4	94.4	96.5	100.2	87.8	93.0	94.3	92.8	94.4	101.7	65.0
	7月	82.3	78.2	76.1	74.0	81.1	79.6	94.3	77.4	87.0	93.1	62.5
	8月	80.7	82.5	71.5	69.0	77.5	90.0	67.6	93.5	78.6	83.5	58.9
	9月	81.8	78.1	81.6	79.9	85.8	75.7	73.4	76.1	86.0	90.2	69.2
	10月	82.0	77.8	77.4	75.0	83.2	78.1	60.4	80.9	86.7	91.3	68.2
	11月	88.3	87.2	76.2	71.5	87.5	94.8	77.8	97.4	89.6	95.0	67.6
	12月	83.6	84.7	74.0	69.7	84.3	92.1	56.7	97.6	82.4	86.7	65.3
	令和5年1月	72.7	73.3	76.0	77.0	73.4	71.5	48.3	75.2	72.1	75.7	57.4
	2月	75.6	74.9	71.3	67.9	79.6	77.4	59.5	80.1	76.3	80.2	60.9
	3月	82.4	79.7	81.5	79.5	86.2	78.4	61.6	81.1	85.6	90.1	67.4
	4月	80.3	80.1	71.2	70.1	73.7	86.3	58.7	90.6	80.5	85.1	62.3
	【前年同月比(%)】	▲ 9.1	▲ 9.9	▲ 11.1	▲ 14.2	▲ 3.0	▲ 9.1	▲ 35.7	▲ 5.1	▲ 8.1	▲ 8.2	▲ 7.3
季 節 調 整 指 数	令和4年3月	85.7	85.8	87.5	88.2	83.9	83.1	98.3	79.9	85.4	90.3	65.3
	4月	86.3	87.2	83.6	82.3	84.6	89.6	90.3	88.8	86.2	91.2	66.4
	5月	82.0	78.9	78.4	76.2	83.1	81.1	77.3	80.7	84.6	89.3	65.7
	6月	88.8	87.2	94.2	98.0	84.7	86.0	85.8	85.8	90.6	96.6	65.9
	7月	80.9	77.3	79.6	79.7	79.4	75.9	82.4	74.6	85.5	90.7	64.6
	8月	87.2	87.5	76.4	74.2	81.1	97.6	76.7	100.4	86.5	91.7	64.9
	9月	82.4	79.6	76.2	76.3	81.1	80.9	71.7	80.5	84.2	88.8	66.5
	10月	80.4	76.9	74.7	73.2	78.6	76.5	67.1	80.6	84.6	89.7	64.3
	11月	83.1	82.0	72.5	69.8	80.8	89.0	67.9	92.1	84.3	89.3	64.0
	12月	82.1	81.4	69.5	64.7	80.5	89.4	60.4	96.0	82.7	88.1	61.7
	令和5年1月	78.0	78.9	80.4	79.5	78.8	75.7	53.9	79.8	79.2	83.4	62.2
	2月	79.0	78.9	73.4	71.0	79.9	82.6	58.8	86.2	78.7	82.9	62.1
	3月	76.3	74.6	71.9	66.8	85.0	75.3	53.0	78.8	78.2	82.1	62.2
	4月	79.2	79.2	73.7	69.5	82.7	83.1	61.6	85.2	80.2	84.8	61.8
【前月比(%)】	3.8	6.2	2.5	4.0	▲ 2.7	10.4	16.2	8.1	2.6	3.3	▲ 0.6	

第2-2表 埼玉県鉱工業 出荷指数（特殊分類）

（平成27年=100）

項目	鉱工業総合	最終需要財	投資財			消費財			生産財	鉱工業用生産財	その他用生産財	
			資本財	建設財		耐久消費財	非耐久消費財					
ウエイト	10,000.0	5,422.0	2,228.5	1,510.8	717.7	3,193.5	668.0	2,525.5	4,578.0	4,175.7	402.3	
品目数	213	110	68	40	28	42	13	29	103	93	10	
原 指 数	平成30年平均	102.2	99.7	99.1	98.1	101.2	100.2	103.0	99.4	105.1	106.4	91.1
	令和1年平均	96.2	95.6	94.7	92.7	99.0	96.3	92.9	97.2	97.0	98.2	84.4
	令和2年平均	82.8	83.6	78.9	72.5	92.4	86.9	63.7	93.0	81.9	82.8	72.8
	令和3年平均	85.1	84.1	81.8	75.0	96.0	85.8	57.9	93.1	86.2	87.7	70.5
	令和4年平均	83.1	80.9	77.9	74.7	84.5	82.9	52.3	91.0	85.7	87.5	67.2
	令和4年3月	94.2	93.9	96.7	99.0	91.8	92.0	72.3	97.2	94.5	96.3	74.9
	4月	84.7	83.3	77.7	77.5	78.1	87.3	42.4	99.1	86.3	87.8	70.4
	5月	76.4	72.9	68.1	64.0	76.5	76.2	42.9	85.0	80.7	82.6	60.9
	6月	91.0	86.8	91.4	90.7	92.8	83.6	59.6	89.9	96.1	99.0	66.5
	7月	84.6	81.4	76.2	72.6	83.8	85.1	61.1	91.4	88.4	90.8	63.9
	8月	79.5	78.8	74.8	72.2	80.2	81.5	48.5	90.2	80.3	82.3	60.2
	9月	81.9	78.2	77.8	74.2	85.4	78.4	49.3	86.1	86.4	87.9	70.4
	10月	83.6	80.8	75.9	72.1	84.0	84.2	47.8	93.8	86.9	88.5	70.0
	11月	86.0	82.6	76.2	70.3	88.6	87.1	64.6	93.1	90.1	92.0	70.2
	12月	84.4	84.9	79.7	75.4	88.7	88.6	47.5	99.5	83.7	85.1	69.5
	令和5年1月	73.3	74.4	73.1	73.1	73.2	75.3	39.9	84.7	72.0	73.3	59.1
	2月	78.3	78.0	72.0	67.6	81.2	82.2	54.3	89.5	78.6	80.1	63.4
	3月	84.5	82.8	81.7	78.8	87.7	83.6	62.1	89.3	86.6	88.1	71.1
	4月	79.3	78.9	74.2	73.7	75.2	82.1	47.5	91.3	79.7	81.1	65.5
	【前年同月比(%)】	▲ 6.4	▲ 5.3	▲ 4.5	▲ 4.9	▲ 3.7	▲ 6.0	12.0	▲ 7.9	▲ 7.6	▲ 7.6	▲ 7.0
季 節 調 整 指 数	令和4年3月	85.2	85.8	85.0	82.2	86.8	84.2	60.3	90.8	85.6	87.3	67.4
	4月	84.0	82.8	82.2	80.2	87.1	83.7	49.3	93.9	85.8	87.4	68.2
	5月	84.5	81.6	79.3	75.1	87.4	82.6	52.9	89.4	87.6	89.6	68.2
	6月	88.1	83.7	86.2	84.4	89.6	81.9	54.3	88.6	92.5	94.8	68.0
	7月	83.7	81.0	77.7	75.2	82.5	83.2	58.8	89.5	87.0	88.8	67.0
	8月	84.5	82.0	79.6	78.1	83.5	85.3	54.6	92.8	86.8	88.8	67.5
	9月	81.0	76.4	75.7	73.8	80.7	78.5	48.6	86.1	85.0	86.7	68.0
	10月	82.1	79.5	75.1	72.8	80.7	82.5	47.2	91.3	85.2	87.0	66.9
	11月	82.1	79.8	72.4	69.1	81.3	85.0	54.0	92.8	85.0	86.8	66.2
	12月	81.1	79.3	73.1	67.4	83.1	84.6	47.3	96.0	83.2	85.2	64.3
	令和5年1月	80.1	81.7	79.8	79.6	81.3	82.5	45.9	92.2	79.0	80.4	64.2
	2月	81.4	82.5	73.6	70.0	81.8	88.2	53.0	97.7	80.6	82.1	64.2
	3月	76.5	75.7	71.8	65.4	83.0	76.5	51.8	83.4	78.4	79.8	64.0
	4月	79.3	78.8	77.8	75.3	83.3	79.7	58.1	87.1	80.2	81.7	63.8
【前月比(%)】	3.7	4.1	8.4	15.1	0.4	4.2	12.2	4.4	2.3	2.4	▲ 0.3	

第2-3表 埼玉県鉱工業 在庫指数（特殊分類）

（平成27年=100）

項目	鉱工業総合	最終需要財	投資財			消費財			生産財	鉱工業用生産財	その他用生産財	
			資本財	建設財	耐久消費財	非耐久消費財						
ウエイト	10,000.0	4,851.1	2,721.5	1,358.1	1,363.4	2,129.6	1,767.8	361.8	5,148.9	5,037.0	111.9	
品目数	115	55	37	17	20	18	9	9	60	57	3	
原 指 数	平成30年末	88.5	66.7	83.1	82.2	84.0	45.8	31.6	115.5	109.1	109.3	96.0
	令和1年末	88.3	72.1	90.3	84.7	95.9	48.9	34.0	121.5	103.6	104.0	88.0
	令和2年末	84.5	64.8	79.2	69.7	88.7	46.2	29.6	127.5	103.1	103.5	87.3
	令和3年末	87.7	70.4	84.9	72.9	96.8	51.9	37.8	120.4	104.0	104.4	85.3
	令和4年末	84.2	59.9	71.1	75.5	66.8	45.6	30.3	120.5	107.2	107.8	78.7
	令和4年3月末	80.4	56.8	68.8	73.3	64.3	41.5	26.5	115.0	102.6	103.4	69.0
	4月末	81.8	57.8	69.1	75.3	63.0	43.2	29.3	111.6	104.4	105.3	65.8
	5月末	81.9	56.1	69.7	74.4	65.1	38.8	23.5	113.3	106.2	107.0	69.9
	6月末	83.3	56.7	68.8	72.6	65.1	41.2	25.4	118.7	108.4	109.1	74.8
	7月末	83.8	59.1	73.9	80.8	67.1	40.2	24.7	116.4	107.1	107.8	75.2
	8月末	83.1	58.6	72.5	80.6	64.3	40.8	26.1	112.5	106.2	106.9	75.3
	9月末	82.1	58.0	71.5	75.4	67.6	40.6	24.9	117.4	104.8	105.3	80.9
	10月末	82.9	58.1	72.8	76.0	69.6	39.3	23.1	118.2	106.2	106.8	81.2
	11月末	85.7	62.0	75.6	80.5	70.6	44.6	28.4	123.9	108.0	108.6	81.9
	12月末	84.2	59.9	71.1	75.5	66.8	45.6	30.3	120.5	107.2	107.8	78.7
	令和5年1月末	88.4	64.7	77.5	86.8	68.2	48.4	34.1	118.5	110.6	111.3	77.9
	2月末	88.5	66.9	80.8	93.7	68.0	49.2	35.3	116.9	108.8	109.5	76.1
	3月末	86.4	65.9	83.4	97.7	69.1	43.6	28.8	116.1	105.8	106.6	70.1
	4月末	89.3	70.0	86.5	104.5	68.6	48.8	36.1	110.6	107.5	108.5	65.9
	【前年同月比(%)】	9.2	21.1	25.2	38.8	8.9	13.0	23.2	▲0.9	3.0	3.0	0.2
季 節 調 整 指 数	令和4年3月末	84.2	61.7	74.8	80.0	68.1	45.5	30.4	119.1	105.1	105.9	71.8
	4月末	84.3	60.7	72.9	77.4	67.2	44.4	29.5	119.1	106.2	107.0	74.4
	5月末	82.3	57.3	70.4	74.5	65.8	42.0	26.0	118.2	105.7	106.4	75.3
	6月末	82.9	58.1	70.3	74.3	65.7	41.9	26.4	118.8	106.1	106.8	77.3
	7月末	82.3	58.1	70.7	76.9	64.9	41.1	25.7	117.2	104.9	105.6	75.9
	8月末	82.6	57.3	69.8	75.5	63.3	41.4	26.1	116.8	106.5	107.0	77.0
	9月末	82.4	58.2	70.7	75.7	66.0	42.4	27.5	117.5	105.4	106.0	79.4
	10月末	82.1	57.2	70.3	75.3	65.7	40.3	24.8	115.6	105.9	106.7	76.5
	11月末	83.1	60.0	73.6	81.0	67.9	42.2	26.7	118.0	106.5	107.2	75.1
	12月末	82.5	57.5	70.5	75.9	65.8	40.6	25.5	114.8	108.4	109.2	75.3
	令和5年1月末	88.2	62.6	77.9	87.1	69.5	44.1	28.9	114.0	109.8	110.6	73.9
	2月末	88.9	65.7	79.8	91.1	68.9	47.6	33.7	114.5	109.7	110.5	74.1
	3月末	90.5	71.6	90.6	106.6	73.2	47.8	33.0	120.2	108.4	109.1	72.9
	4月末	92.0	73.5	91.3	107.4	73.1	50.2	36.3	118.0	109.4	110.2	74.5
【前月比(%)】	1.7	2.7	0.8	0.8	▲0.1	5.0	10.0	▲1.8	0.9	1.0	2.2	



第2-4表 埼玉県鉱工業 在庫率指数（特殊分類）

（平成27年=100）

項目	鉱工業総合	最終需要財	投資財		消費財			生産財	鉱工業用生産財	その他用生産財		
			資本財	建設財		耐久消費財	非耐久消費財					
ウエイト	9,104.0	4,338.4	2,208.8	845.4	1,363.4	2,129.6	1,767.8	361.8	4,765.6	4653.7	111.9	
品目数	109	52	34	14	20	18	9	9	57	54	3	
原 指 数	平成30年平均	91.9	79.1	98.8	106.2	94.2	58.7	46.9	116.2	103.6	103.8	94.3
	令和1年平均	96.0	80.0	106.3	119.1	98.3	52.7	38.3	123.0	110.7	111.0	98.8
	令和2年平均	107.3	87.0	117.7	126.1	112.6	55.0	35.1	152.4	125.9	125.8	128.3
	令和3年平均	106.4	91.8	118.3	152.3	97.2	64.2	44.0	163.1	119.8	119.8	116.6
	令和4年平均	105.3	80.6	96.1	131.2	74.4	64.6	40.1	184.2	127.8	128.5	97.4
	令和4年3月	80.6	51.8	62.9	69.9	58.5	40.2	26.3	108.5	107.0	107.9	69.7
	4月	107.4	90.5	111.8	182.3	68.1	68.5	56.3	128.0	122.8	123.9	77.1
	5月	113.8	87.8	117.0	184.9	75.0	57.5	35.4	165.2	137.5	138.4	101.3
	6月	98.9	73.0	73.4	85.8	65.8	72.6	37.3	245.2	122.5	123.3	89.2
	7月	107.9	88.7	91.8	119.1	74.9	85.5	35.9	328.1	125.4	126.0	99.5
	8月	115.4	72.3	83.6	101.2	72.6	60.7	37.8	172.5	154.6	155.6	110.8
	9月	96.7	67.9	74.4	80.3	70.8	61.1	33.6	195.3	122.8	123.2	109.3
	10月	114.5	106.4	149.6	275.5	71.5	61.5	31.5	208.3	121.8	122.4	97.3
	11月	100.1	77.3	91.0	119.5	73.3	63.2	37.8	187.3	120.7	121.3	94.9
	12月	106.5	75.1	87.4	104.9	76.6	62.4	42.0	162.2	135.0	135.8	99.0
	令和5年1月	122.7	94.4	111.5	149.0	88.3	76.6	52.1	196.2	148.5	149.6	103.7
	2月	109.8	79.1	90.0	109.2	78.1	67.8	49.6	156.6	137.7	138.5	102.9
	3月	98.4	66.2	81.1	95.6	72.0	50.8	37.2	117.4	127.7	129.0	74.7
	4月	126.8	83.8	99.3	134.7	77.3	67.8	57.2	119.9	165.9	167.9	85.5
	【前年同月比(%)】	18.1	▲ 7.4	▲ 11.2	▲ 26.1	13.5	▲ 1.0	1.6	▲ 6.3	35.1	35.5	10.9
季 節 調 整 指 数	令和4年3月	97.4	70.6	81.5	113.5	60.4	58.9	39.2	158.4	121.0	121.7	88.2
	4月	104.5	79.7	90.0	126.3	69.3	73.9	54.2	172.2	127.3	127.9	94.9
	5月	99.3	73.1	89.4	121.8	67.1	54.4	31.0	175.8	124.0	124.5	102.9
	6月	99.7	75.4	80.6	95.3	72.4	66.8	40.4	193.7	122.1	122.7	98.7
	7月	109.5	90.5	97.7	127.8	78.3	83.4	36.9	286.9	125.7	126.3	96.4
	8月	103.9	63.9	79.1	95.7	70.9	51.9	32.4	153.5	140.4	141.5	97.2
	9月	105.5	80.8	92.4	115.6	78.3	66.2	39.4	194.6	126.5	127.2	98.6
	10月	117.7	111.9	161.5	284.2	77.9	62.2	35.7	179.9	127.1	128.3	93.6
	11月	104.9	79.3	96.1	125.2	77.9	60.8	38.6	165.9	126.5	127.5	88.8
	12月	109.2	74.8	89.0	111.9	75.4	58.8	37.1	164.1	140.0	141.2	92.6
	令和5年1月	112.3	84.7	100.2	146.3	71.7	68.7	41.4	205.0	136.9	137.8	98.3
	2月	109.0	80.5	88.7	114.6	73.5	72.8	50.2	179.5	136.5	137.2	102.7
	3月	118.9	90.3	105.0	155.2	74.3	74.5	55.5	171.4	144.4	145.5	94.5
	4月	123.4	73.8	79.9	93.3	78.7	73.2	55.1	161.3	172.0	173.3	105.3
【前月比(%)】	3.8	▲ 18.3	▲ 23.9	▲ 39.9	5.9	▲ 1.7	▲ 0.7	▲ 5.9	19.1	19.1	11.4	

－ 利 用 上 の 注 意 －

基準年次 平成27年（2015年）  
採用品目 生産201品目、出荷201品目、在庫108品目  
季節調整 センサス局法（X-12-ARIMA）

この情報は、インターネットでも御覧になれます。



<https://www.pref.saitama.lg.jp/theme/tokei/index.html>

令和5年6月発行  
埼玉県総務部統計課 経済分析担当  
〒330-9301 さいたま市浦和区高砂3-15-1  
TEL 048-830-2327（直通）  
FAX 048-822-3758