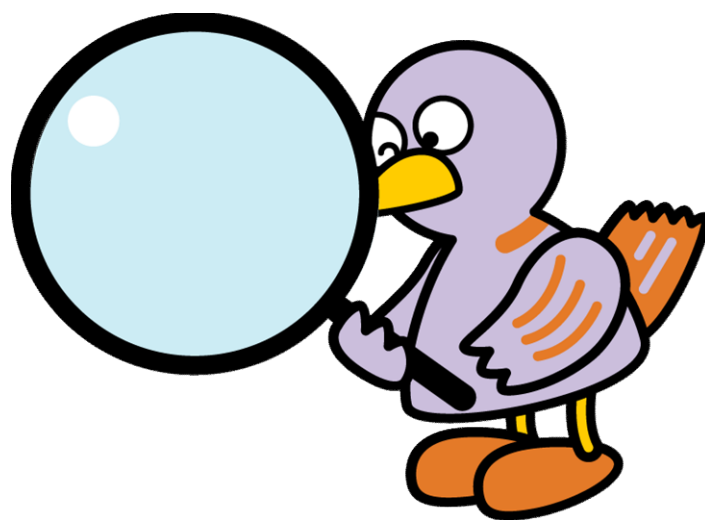


埼玉県鉱工業指数

令和4年12月分



埼玉県マスコット「コバトン」



彩の国
埼玉県

総務部統計課

令和4年12月 埼玉県鉱工業指数 概要

○ 総合指数の動向

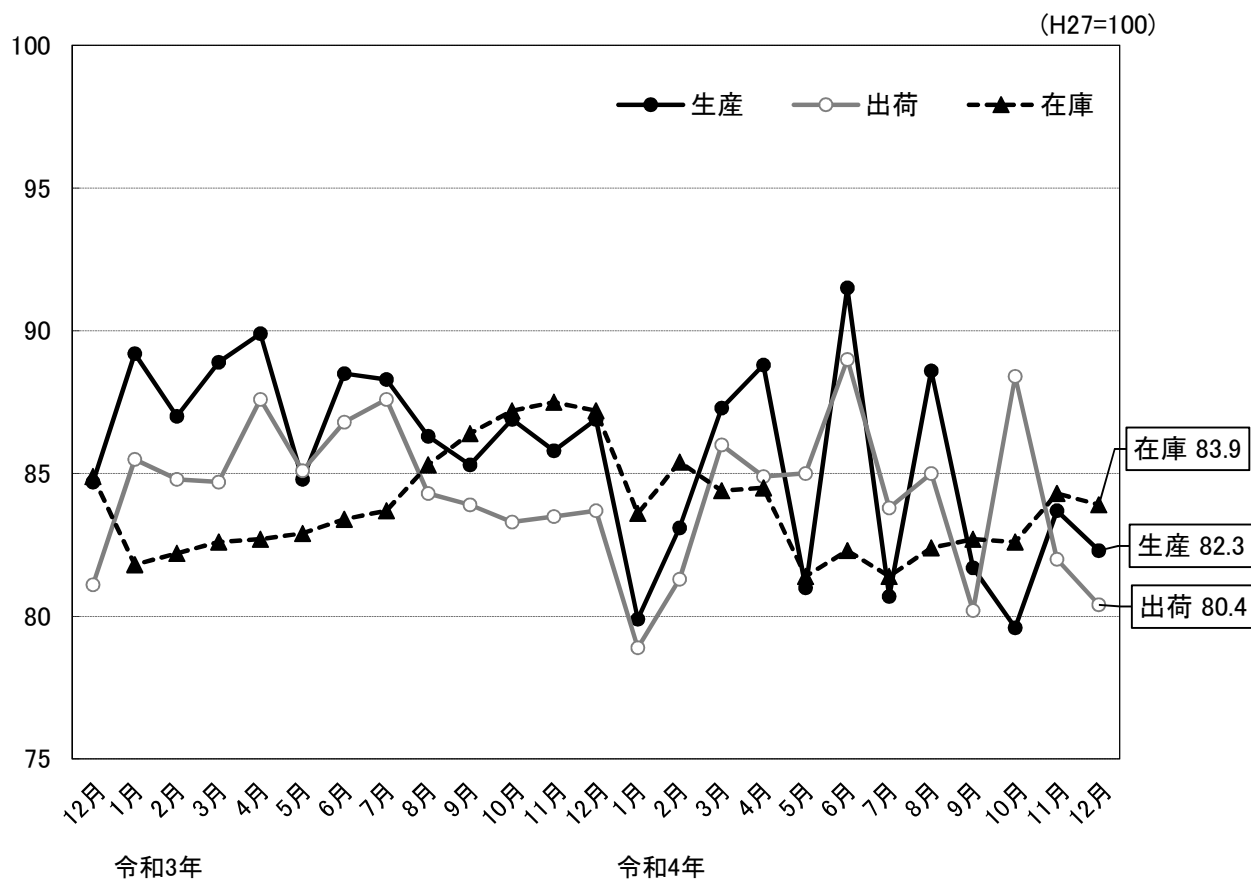
令和4年12月の鉱工業指数は、生産が82.3で2か月ぶりの低下となった。出荷は80.4で2か月連続の低下となった。また、在庫は83.9で2か月ぶりの低下、在庫率は112.4で2か月ぶりの上昇となった。

(平成27年=100)

	埼玉県			全国		
	指数	前月比	前年同月比	指数	前月比	前年同月比
生産	82.3	▲ 1.7%	▲ 6.8%	95.8	0.3%	▲ 2.4%
出荷	80.4	▲ 2.0%	▲ 5.6%	92.6	▲ 0.9%	▲ 3.1%
在庫	83.9	▲ 0.5%	▲ 3.8%	103.2	▲ 0.4%	3.3%
在庫率	112.4	5.8%	1.7%	124.9	1.5%	10.1%

※ 指数と前月比は季節調整済み(X-12-ARIMA)、前年同月比は原指数、全国は確報値による。

○ 総合指数の推移



○ 上昇・低下に影響した主な業種と品目

業種は、生産、出荷、在庫の各指数の前月比に与える影響の大きいものから順に上位4業種について記載しています。

(1) 生産

		業種	前月比 ※	主な品目
上昇	9業種	食料品工業	6.8%	炭酸飲料、チョコレート、粉乳
		電子部品・デバイス工業	16.3%	混成集積回路、プリント配線実装基板
		化学工業	1.1%	医薬品、ウレタンフォーム、印刷インキ
		パルプ・紙・紙加工品工業	2.7%	段ボール原紙、特殊印刷用紙、雑板紙
低下	14業種	輸送機械工業	▲ 19.1%	自動車エンジン、乗用車、機関部品
		情報通信機械工業	▲ 24.3%	カーナビゲーション、カーオーディオ、搬送装置
		生産用機械工業	▲ 23.7%	フラットパネル・ディスプレイ製造装置、包装・荷造機械、金型
		プラスチック製品工業	▲ 5.1%	プラスチック製容器、その他のプラスチック製品、プラスチック製フィルム

(2) 出荷

		業種	前月比 ※	主な品目
上昇	10業種	食料品工業	6.6%	炭酸飲料、粉乳、アイスクリーム(乳脂肪分8%以上)
		その他工業	8.5%	ユニット住宅、電子キーボード類、電動玩具
		化学工業	1.3%	医薬品、ウレタンフォーム、印刷インキ
		プラスチック製品工業	2.1%	プラスチック製容器、合成皮革、プラスチック製機械器具部品
低下	13業種	輸送機械工業	▲ 18.0%	乗用車、自動車エンジン、機関部品
		汎用機械工業	▲ 4.1%	空気圧機器、スチールチェーン、汎用内燃機関
		鉄鋼業	▲ 10.3%	鋼半製品、粗鋼、特殊鋼冷間圧造用炭素鋼線
		電子部品・デバイス工業	▲ 7.9%	サーミスタ、その他の半導体素子、混成集積回路

(3) 在庫

		業種	前月比 ※	主な品目
上昇	9業種	電子部品・デバイス工業	13.1%	混成集積回路、線形半導体集積回路、トランジスタ
		パルプ・紙・紙加工品工業	8.0%	段ボール原紙、衛生用紙、雑種紙
		非鉄金属工業	2.0%	伸銅製品、電力用電線・ケーブル、アルミニウム二次合金地金
		化学工業	0.5%	印刷インキ
低下	11業種	その他工業	▲ 17.1%	ユニット住宅
		輸送機械工業	▲ 15.3%	普通トラック、けん引車、完成自転車
		鉄鋼業	▲ 6.0%	鋼半製品、普通鋼小形棒鋼、特殊鋼冷間圧造用炭素鋼線
		プラスチック製品工業	▲ 1.3%	プラスチック製容器、合成皮革、プラスチック製機械器具部品

※ 季節調整済指数の前月比。

< 資 料 >

○ 埼玉県・全国鉱工業生産指数の推移

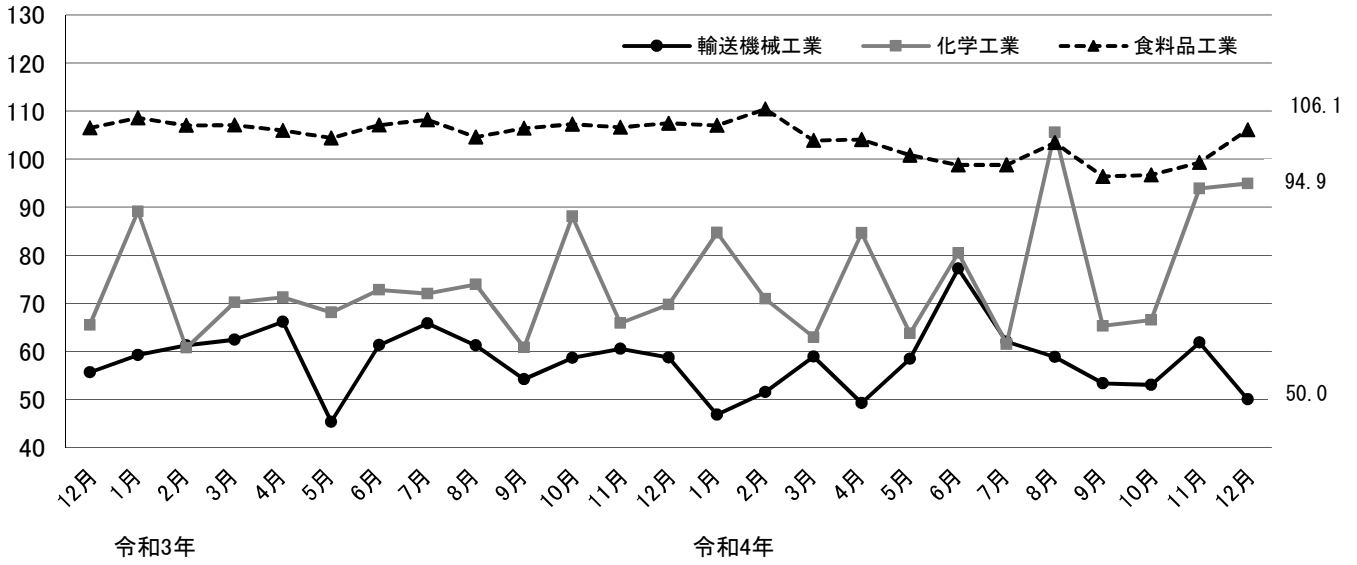
(平成27年=100)

	埼 玉 県				全 国			
	季節調整済指数		原指数		季節調整済指数		原指数	
		前月比		前年同月比		前月比		前年同月比
令和2年平均	—	—	84.3	▲ 12.6%	—	—	90.6	▲ 10.4%
令和3年平均	—	—	87.4	3.7%	—	—	95.7	5.6%
令和4年平均	—	—	83.9	▲ 4.0%	—	—	95.6	▲ 0.1%
令和3年11月	85.8	▲ 1.3%	90.1	—	96.4	5.0%	99.9	—
12月	86.9	1.3%	89.5	1.7%	96.6	0.2%	100.0	2.2%
令和4年1月	79.9	▲ 8.1%	76.3	▲ 9.4%	94.3	▲ 2.4%	87.7	▲ 0.8%
2月	83.1	4.0%	79.7	▲ 4.6%	96.2	2.0%	92.5	0.5%
3月	87.3	5.1%	93.0	▲ 3.0%	96.5	0.3%	107.1	▲ 1.7%
4月	88.8	1.7%	89.0	▲ 2.7%	95.1	▲ 1.5%	93.8	▲ 4.9%
5月	81.0	▲ 8.8%	75.4	▲ 3.0%	88.0	▲ 7.5%	83.8	▲ 3.1%
6月	91.5	13.0%	95.1	3.4%	96.1	9.2%	98.8	▲ 2.8%
7月	80.7	▲ 11.8%	83.1	▲ 9.0%	96.9	0.8%	98.0	▲ 2.0%
8月	88.6	9.8%	80.4	4.3%	100.2	3.4%	91.5	5.8%
9月	81.7	▲ 7.8%	81.5	▲ 4.2%	98.5	▲ 1.7%	101.9	9.6%
10月	79.6	▲ 2.6%	81.9	▲ 9.4%	95.3	▲ 3.2%	95.6	3.0%
11月	83.7	5.2%	87.9	▲ 2.4%	95.5	0.2%	99.0	▲ 0.9%
12月	82.3	▲ 1.7%	83.4	▲ 6.8%	95.8	0.3%	97.6	▲ 2.4%

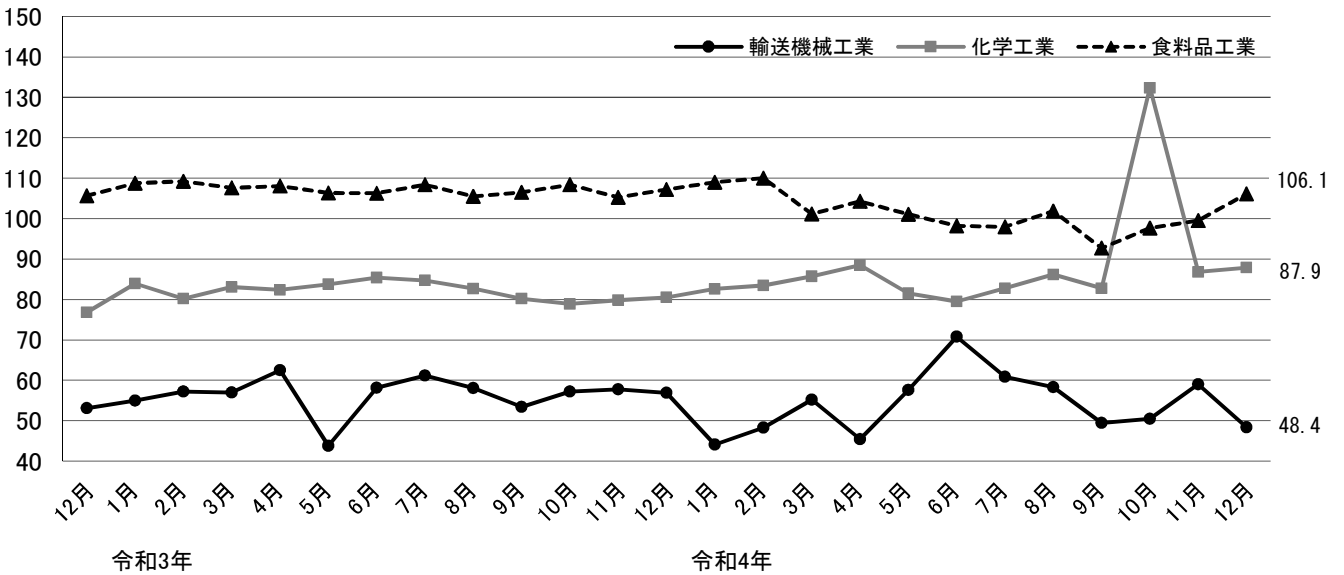
※ 全国は確報値によります。また、令和3年の埼玉県及び全国値は年間補正済みとなっています。

○ 県内主要業種の指数推移

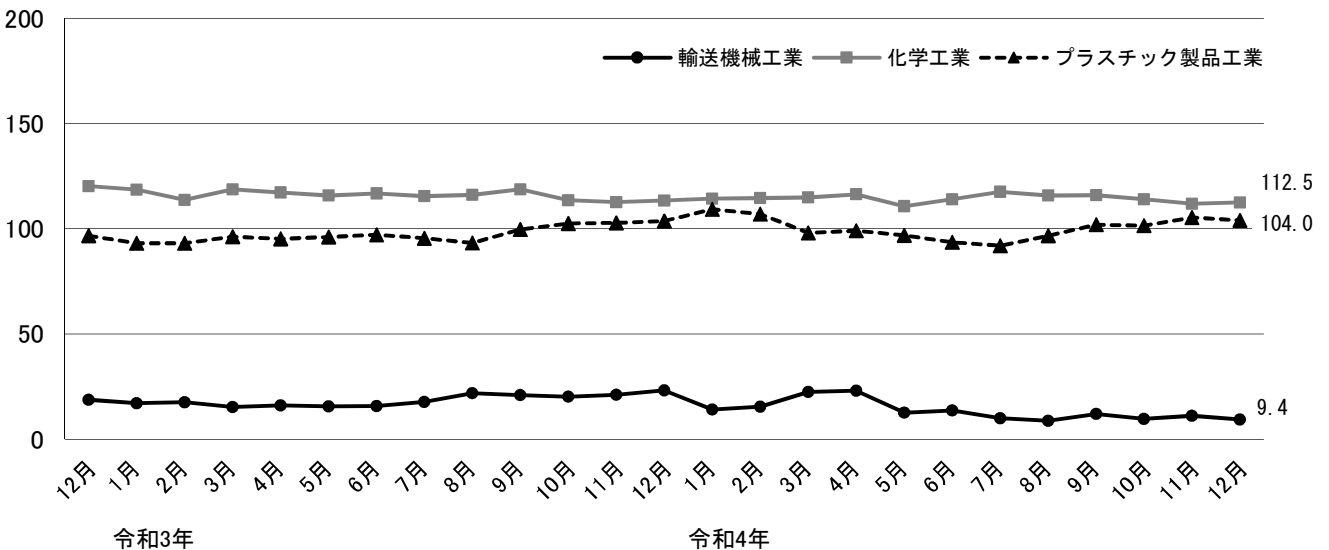
生産



出荷



在庫



第1-1表 埼玉県鉱工業 生産指数（業種分類）

項目		鉱工業総合	製造工業総合	鉄鋼業	非鉄金属工業	金属製品工業	汎用機械工業	生産用機械工業	業務用機械工業	電子部品・デバイス工業	電気機械工業	情報通信機械工業	輸送機械工業
ウエイト		10,000.0	9,992.6	198.8	288.0	380.4	493.9	533.1	429.8	280.5	472.7	454.7	1,055.9
品目数		201	199	12	8	10	13	11	5	13	24	7	9
原 指 数	平成30年平均	101.3	101.3	97.7	106.0	99.6	114.1	144.8	80.0	124.5	102.5	90.2	104.0
	令和1年平均	96.4	96.4	89.8	96.4	99.1	97.8	131.0	76.3	114.9	87.1	103.6	93.9
	令和2年平均	84.3	84.3	84.7	77.7	90.8	92.6	86.2	62.6	98.3	84.1	102.3	61.3
	令和3年平均	87.4	87.3	95.8	81.8	97.4	122.0	88.9	69.8	98.5	95.0	104.7	59.8
	令和4年平均	83.9	83.9	92.6	76.4	74.1	130.8	72.6	70.1	84.0	99.4	81.3	56.8
	令和3年11月	90.1	90.1	98.1	89.9	105.8	119.8	85.1	63.7	97.8	91.0	118.3	67.1
	12月	89.5	89.5	96.0	80.4	103.5	134.4	101.1	65.2	89.4	99.1	111.5	61.9
	令和4年1月	76.3	76.3	85.9	70.9	70.8	109.7	41.2	68.7	94.9	89.7	77.1	41.9
	2月	79.7	79.7	88.5	73.4	74.0	116.4	43.1	76.9	82.0	90.3	106.6	52.8
	3月	93.0	93.0	99.9	83.9	82.8	137.5	115.0	100.1	97.8	111.5	120.3	66.6
	4月	89.0	88.9	95.0	78.2	75.3	136.7	99.0	65.2	87.8	94.9	116.0	46.2
	5月	75.4	75.3	79.9	74.5	64.9	120.8	53.4	71.2	89.3	84.1	63.9	51.5
	6月	95.1	95.1	96.8	81.5	75.9	144.7	129.4	78.1	100.6	106.9	91.3	81.1
	7月	83.1	83.1	94.2	79.0	75.4	133.9	72.5	63.3	90.1	100.7	93.5	60.2
	8月	80.4	80.4	78.0	68.0	68.1	118.8	63.7	58.9	76.1	96.0	61.1	52.2
	9月	81.5	81.5	95.0	80.3	76.6	137.3	72.8	65.9	71.7	108.7	69.9	55.5
	10月	81.9	81.9	105.9	77.3	75.4	140.3	73.5	63.4	70.6	104.0	57.6	53.9
	11月	87.9	87.9	101.3	80.2	78.6	134.2	58.8	63.9	70.4	103.8	69.4	68.5
	12月	83.4	83.4	90.3	69.5	71.1	139.6	49.3	65.3	77.2	102.5	49.0	50.6
【前年同月比(%)】		▲ 6.8	▲ 6.8	▲ 5.9	▲ 13.6	▲ 31.3	3.9	▲ 51.2	0.2	▲ 13.6	3.4	▲ 56.1	▲ 18.3
季 節 調 整 指 数	令和3年11月	85.8	85.8	94.8	81.7	102.1	126.4	75.6	64.7	91.4	89.3	114.6	60.5
	12月	86.9	86.9	95.8	79.9	103.2	129.4	83.0	62.0	85.7	94.5	113.5	58.7
	令和4年1月	79.9	79.9	92.0	75.9	74.4	120.4	36.7	67.8	99.0	92.9	82.6	46.8
	2月	83.1	83.1	92.1	74.1	79.0	123.8	43.4	75.2	92.4	91.3	96.4	51.5
	3月	87.3	87.3	97.1	76.5	78.6	119.6	110.1	90.0	90.9	97.8	104.5	58.9
	4月	88.8	88.7	94.2	81.1	74.8	137.2	91.7	69.0	91.9	97.8	121.1	49.2
	5月	81.0	80.9	84.6	79.5	66.5	121.4	70.3	78.6	93.5	91.6	77.8	58.4
	6月	91.5	91.5	90.7	78.8	75.3	128.4	160.2	78.3	96.6	100.6	88.4	77.2
	7月	80.7	80.7	92.1	77.4	71.1	134.1	85.5	63.0	89.6	101.9	82.1	62.0
	8月	88.6	88.6	88.5	79.0	73.2	131.8	65.0	66.0	81.3	108.9	67.6	58.8
	9月	81.7	81.7	91.1	78.7	75.3	132.5	79.8	59.8	66.0	104.9	68.0	53.3
	10月	79.6	79.6	100.5	75.6	74.7	147.9	62.5	66.2	71.0	106.0	60.2	53.0
	11月	83.7	83.7	97.9	72.9	75.8	141.6	52.3	64.9	65.8	101.9	67.2	61.8
12月	82.3	82.3	91.0	70.2	71.8	136.1	39.9	63.2	76.5	99.6	50.9	50.0	
【前月比(%)】		▲ 1.7	▲ 1.7	▲ 7.0	▲ 3.7	▲ 5.3	▲ 3.9	▲ 23.7	▲ 2.6	16.3	▲ 2.3	▲ 24.3	▲ 19.1

(平成27年=100)

窯業・土石製品工業	化学工業	プラスチック製品工業	パルプ・紙・紙加工品工業	繊維工業	食料品工業	その他工業総合							鉱業
							ゴム製品工業	皮革製品工業	家具工業	印刷業	木材・木製品工業	その他工業	
244.5	1,489.4	577.9	376.2	105.7	1,442.0	1,169.1	116.3	17.7	73.9	770.6	32.3	158.3	7.4
14	7	12	7	6	23	18	3	2	3	3	2	5	2
101.5	85.5	103.9	110.0	93.0	103.8	93.7	86.8	80.0	113.9	89.1	148.7	102.5	107.9
98.1	83.6	98.8	108.9	87.3	105.6	86.8	81.8	68.8	111.2	81.5	132.5	97.6	106.5
95.8	73.3	89.8	104.9	71.9	106.1	74.1	68.6	48.7	99.4	68.3	119.1	88.5	105.1
94.1	71.6	93.1	109.1	69.0	106.7	74.0	75.7	38.3	88.8	66.3	123.9	97.1	101.3
93.4	77.2	94.9	108.4	62.0	101.9	69.8	76.4	40.4	69.3	61.3	96.6	104.6	99.7
119.6	66.0	93.3	115.4	82.0	113.9	77.1	79.4	32.6	85.5	66.2	175.7	109.1	113.8
101.5	68.1	89.6	111.5	65.0	114.3	72.3	75.0	29.6	76.3	65.8	114.6	96.5	115.2
81.6	71.6	85.7	100.9	61.3	100.2	67.1	73.3	36.4	59.0	58.4	128.8	100.1	74.7
95.6	67.4	89.8	97.6	63.6	99.9	70.9	71.6	35.2	82.3	61.0	141.1	103.2	104.0
97.4	67.2	97.9	119.7	68.4	107.8	75.4	88.1	46.1	73.6	66.2	94.9	111.5	113.1
90.9	88.7	103.1	113.7	57.9	108.6	68.3	78.7	45.6	64.6	62.7	114.2	83.1	100.2
92.0	59.0	95.2	99.5	51.8	97.1	64.5	64.6	35.9	68.0	57.3	106.5	92.5	102.6
97.2	94.9	102.5	114.5	58.8	97.7	72.2	80.2	36.3	67.4	60.7	114.6	120.1	108.0
84.4	65.6	99.6	113.0	55.3	100.0	68.9	76.6	45.6	71.1	59.3	71.1	110.6	59.2
91.2	94.8	91.8	100.3	56.6	96.3	64.4	66.0	41.9	66.7	56.7	70.0	101.2	104.9
92.7	66.2	95.2	106.2	66.5	94.5	73.9	80.9	49.4	65.7	65.6	87.8	113.2	108.1
95.8	66.5	95.1	114.5	67.1	102.9	70.7	78.2	39.9	69.9	64.1	71.1	101.0	105.0
100.9	94.0	96.4	111.2	73.1	106.1	72.0	82.8	39.0	71.1	62.9	73.7	112.5	101.4
101.3	89.9	86.6	110.0	63.7	112.1	69.0	76.3	33.1	71.7	60.1	85.6	106.5	115.4
▲ 0.2	32.0	▲ 3.3	▲ 1.3	▲ 2.0	▲ 1.9	▲ 4.6	1.7	11.8	▲ 6.0	▲ 8.7	▲ 25.3	10.4	0.2
106.8	65.9	92.5	110.4	69.2	106.6	73.0	74.9	39.3	80.6	63.0	171.7	100.9	100.6
94.0	69.7	93.2	110.5	58.5	107.5	69.9	74.6	35.7	71.6	62.0	126.5	92.6	97.9
92.8	84.7	97.1	111.7	69.6	107.0	70.6	77.9	36.2	60.9	63.2	115.7	100.9	95.2
96.5	70.9	94.0	104.5	60.9	110.4	71.2	72.8	33.2	79.2	62.3	146.2	101.2	102.6
97.1	62.9	92.6	110.7	60.1	103.9	69.1	82.5	40.4	71.3	60.1	91.1	105.7	104.9
99.7	84.6	98.7	111.8	60.6	104.1	71.7	80.8	39.0	67.8	64.2	113.3	102.1	101.3
94.9	63.7	94.6	104.2	55.9	100.8	70.4	68.2	36.7	78.5	63.2	108.9	99.9	106.7
102.5	80.4	94.5	112.0	64.1	98.8	72.6	77.7	41.3	66.9	61.8	112.7	116.3	177.3
80.2	61.5	91.2	107.6	64.8	98.8	69.1	73.5	41.4	72.5	61.1	64.7	108.1	52.3
94.6	105.6	102.2	112.1	69.3	103.4	68.9	75.8	41.9	69.3	61.2	71.6	106.0	100.2
92.6	65.3	95.9	104.5	62.5	96.4	71.4	77.9	48.9	65.1	62.6	104.1	102.1	109.6
89.9	66.5	94.9	107.9	60.2	96.7	68.3	76.0	40.4	66.7	60.1	68.6	104.9	101.1
90.1	93.9	95.6	106.4	61.7	99.3	68.2	78.1	47.1	67.1	59.8	72.0	104.1	89.6
93.9	94.9	90.7	109.3	58.4	106.1	67.6	77.8	40.4	70.6	56.9	92.3	105.4	97.0
4.2	1.1	▲ 5.1	2.7	▲ 5.3	6.8	▲ 0.9	▲ 0.4	▲ 14.2	5.2	▲ 4.8	28.2	1.2	8.3

第1-2表 埼玉県鋳工業 出荷指数（業種分類）

項目	業種分類												
	鋳工業総合	製造工業総合	鉄鋼業	非鉄金属工業	金属製品工業	汎用機械工業	生産用機械工業	業務用機械工業	電子部品・デバイス工業	電気機械工業	情報通信機械工業	輸送機械工業	
ウェイト	10,000.0	9,994.6	234.3	554.6	388.5	444.3	496.3	334.2	296.2	458.9	401.7	1,605.1	
品目数	201	199	12	8	10	13	11	5	13	24	7	9	
原 指 数	平成30年平均	102.2	102.2	98.0	107.0	93.5	112.0	122.6	80.2	123.1	105.3	65.3	103.7
	令和1年平均	96.2	96.2	92.7	99.0	92.9	96.0	117.6	76.1	114.9	88.3	67.5	92.0
	令和2年平均	82.8	82.8	87.0	78.6	87.2	90.3	75.9	61.7	100.9	85.1	62.5	59.0
	令和3年平均	85.1	85.1	93.4	84.9	89.7	118.0	71.5	69.0	99.0	96.0	61.6	56.8
	令和4年平均	83.6	83.6	91.9	80.6	68.8	126.2	70.3	70.2	93.1	100.3	60.6	54.0
	令和3年11月分	87.3	87.3	96.0	92.3	98.2	115.4	68.1	62.2	90.5	93.0	62.1	64.0
	12月	89.0	89.0	92.4	82.3	94.1	130.7	93.0	63.9	97.1	101.3	67.5	59.6
	令和4年1月	73.5	73.5	83.8	74.2	64.2	105.3	51.1	67.8	87.3	90.3	55.4	39.2
	2月	78.4	78.4	89.5	78.1	66.9	113.2	49.0	77.3	90.4	92.4	60.7	50.3
	3月	94.3	94.3	104.0	89.1	75.0	133.5	98.2	101.2	99.4	119.1	78.7	65.5
	4月	84.9	84.9	97.5	79.0	69.2	131.8	95.3	65.1	95.2	94.6	67.0	42.3
	5月	76.5	76.5	86.3	78.2	63.0	116.7	55.0	71.2	85.7	83.8	58.4	48.3
	6月	90.7	90.7	95.2	90.5	68.4	139.6	106.2	78.5	95.1	106.1	65.2	75.0
	7月	84.5	84.5	95.3	82.9	70.8	128.3	68.0	63.3	98.3	101.4	59.6	59.4
	8月	79.3	79.2	75.8	73.5	66.1	114.3	71.5	59.3	94.2	98.9	50.0	50.9
	9月	81.7	81.7	91.4	83.5	70.1	133.1	59.1	66.1	98.5	107.8	51.9	51.6
	10月	90.0	90.0	101.1	81.2	70.7	134.6	66.5	63.5	93.9	104.1	56.5	51.0
	11月	85.7	85.7	98.0	83.1	73.0	128.3	58.3	63.5	91.2	102.4	63.9	65.4
	12月	84.0	84.0	85.0	73.8	68.6	135.1	65.3	65.7	88.0	102.5	59.4	48.6
【前年同月比(%)】	▲ 5.6	▲ 5.6	▲ 8.0	▲ 10.3	▲ 27.1	3.4	▲ 29.8	2.8	▲ 9.4	1.2	▲ 12.0	▲ 18.5	
季 節 調 整 指 数	令和3年11月	83.5	83.6	92.2	83.3	90.5	121.9	60.0	63.0	88.4	91.3	57.6	57.8
	12月	83.7	83.7	92.2	80.4	91.4	124.4	71.3	60.0	88.4	96.4	62.6	56.9
	令和4年1月	78.9	78.9	88.1	77.1	71.5	115.0	48.3	66.1	92.3	91.0	56.6	44.1
	2月	81.3	81.3	93.9	75.3	72.2	119.2	52.9	74.8	94.5	88.3	55.6	48.3
	3月	86.0	86.0	98.7	80.5	70.3	113.6	88.7	90.5	90.7	103.3	71.9	55.2
	4月	84.9	84.8	96.1	79.2	69.8	132.9	107.6	68.4	97.8	100.9	70.6	45.4
	5月	85.0	85.0	94.2	88.6	66.5	121.3	66.8	80.3	92.1	95.0	64.7	57.6
	6月	89.0	89.0	91.1	89.9	69.1	125.4	121.1	80.4	95.4	102.2	64.0	70.8
	7月	83.8	83.8	95.1	85.3	68.0	129.8	71.2	63.5	99.9	103.3	59.1	60.9
	8月	85.0	84.9	83.7	86.2	69.7	127.3	76.9	66.7	99.8	110.7	56.3	58.3
	9月	80.2	80.2	88.1	82.2	68.4	126.5	63.4	59.9	94.9	103.4	52.9	49.5
	10月	88.4	88.4	95.1	78.1	68.1	142.0	59.4	66.2	92.3	107.1	58.7	50.5
	11月	82.0	82.0	94.1	75.0	67.2	135.5	51.4	64.3	89.1	100.6	59.2	59.0
12月	80.4	80.4	84.4	73.7	67.4	130.0	49.4	62.8	82.1	98.9	56.5	48.4	
【前月比(%)】	▲ 2.0	▲ 2.0	▲ 10.3	▲ 1.7	0.3	▲ 4.1	▲ 3.9	▲ 2.3	▲ 7.9	▲ 1.7	▲ 4.6	▲ 18.0	

(平成27年=100)

窯業・土石製品工業	化学工業	プラスチック製品工業	パルプ・紙・紙加工品工業	繊維工業	食料品工業	その他工業総合							鉱業
							ゴム製品工業	皮革製品工業	家具工業	印刷業	木材・木製品工業	その他工業	
218.3	1,365.8	539.7	390.6	73.7	1,487.0	705.4	99.7	20.9	66.9	299.0	34.3	184.6	5.4
14	7	12	7	6	23	18	3	2	3	3	2	5	2
101.9	93.9	104.6	109.1	105.9	108.6	97.5	89.7	85.4	107.9	89.1	146.8	103.7	101.1
97.5	90.8	100.6	107.2	98.2	107.6	91.6	84.1	70.0	105.8	81.5	130.2	102.2	98.2
96.8	80.4	92.3	102.4	82.7	107.7	79.3	71.0	49.8	94.6	68.3	117.5	92.2	94.5
95.6	82.1	92.6	105.5	82.6	107.2	80.2	70.2	39.9	85.0	66.3	121.4	103.1	92.0
94.8	88.2	93.0	105.3	79.7	101.4	77.4	73.1	41.9	65.2	61.3	93.4	111.4	92.3
123.0	82.0	89.1	113.7	87.5	106.8	86.8	75.7	29.9	82.9	66.3	175.3	117.5	103.7
103.3	87.2	86.9	116.8	74.9	111.1	81.6	71.8	32.3	75.2	65.8	122.2	113.0	101.7
80.5	71.6	80.2	94.0	75.5	99.4	74.2	68.9	36.0	54.5	58.4	119.6	105.7	77.0
95.1	74.8	86.6	97.3	81.4	99.8	79.9	67.7	39.4	74.7	61.0	131.0	114.2	96.9
102.0	93.9	101.1	117.1	108.7	105.9	85.3	83.3	52.1	78.8	66.2	92.6	122.0	97.6
91.2	91.8	101.9	108.9	79.2	109.1	70.9	73.6	51.4	61.3	62.7	113.1	80.7	91.1
92.4	71.1	96.5	91.7	70.1	100.6	69.6	61.8	35.2	57.9	57.3	105.3	95.2	93.3
96.5	81.2	102.9	109.2	69.4	100.3	82.8	75.3	31.8	65.9	60.7	113.9	128.8	97.6
85.3	83.0	103.6	109.3	63.0	102.4	77.5	75.0	46.9	63.0	59.4	68.0	118.6	67.8
92.9	85.0	90.5	102.5	77.9	97.5	72.1	65.0	41.6	61.8	56.7	59.0	110.5	95.6
96.2	87.3	90.0	107.0	80.4	90.8	80.6	77.6	58.5	66.9	65.6	85.8	113.0	93.6
98.6	137.7	87.7	107.1	81.4	101.0	77.2	78.7	42.2	63.2	64.1	69.5	108.2	97.3
104.2	89.2	87.7	110.7	87.1	100.9	79.0	76.2	37.2	68.4	62.9	70.7	116.6	97.3
102.6	91.9	87.2	109.1	82.1	109.5	79.9	73.7	30.4	65.8	60.1	91.9	123.7	102.3
▲ 0.7	5.4	0.3	▲ 6.6	9.6	▲ 1.4	▲ 2.1	2.6	▲ 5.9	▲ 12.5	▲ 8.7	▲ 24.8	9.5	0.6
109.8	79.8	91.8	106.6	78.2	105.3	80.9	70.5	39.4	78.7	62.8	167.6	108.7	91.5
94.8	80.5	91.1	108.5	72.8	107.2	78.5	71.6	40.6	72.1	61.7	122.8	107.3	88.5
93.1	82.6	92.9	110.3	84.8	109.0	77.3	72.1	37.1	60.6	62.9	108.5	104.8	93.5
97.3	83.5	92.6	104.4	73.4	110.0	77.7	67.6	35.9	66.0	62.1	140.0	108.2	94.9
102.9	85.7	93.6	105.6	91.7	101.2	76.0	73.7	42.9	63.9	59.1	86.1	113.9	93.1
97.9	88.5	96.3	105.1	78.4	104.3	77.6	73.8	43.3	68.9	63.4	108.9	107.9	96.1
99.0	81.5	95.1	101.8	78.1	101.1	79.2	69.5	40.3	69.5	64.2	110.1	113.0	99.0
100.8	79.5	95.5	110.5	79.3	98.2	84.0	74.9	40.6	67.5	62.5	113.9	125.0	129.3
81.6	82.8	93.6	106.4	72.8	98.0	77.5	72.4	44.4	63.8	62.1	63.5	112.4	61.4
95.4	86.2	92.6	107.6	88.2	101.9	77.1	75.5	38.5	66.0	61.9	67.7	112.8	94.1
94.1	82.8	89.9	104.5	72.2	92.7	76.7	74.9	50.6	64.0	62.4	98.0	100.9	97.7
91.8	132.4	92.0	103.7	78.2	97.7	77.7	79.2	42.2	66.3	60.1	67.9	117.0	91.1
93.0	86.8	90.4	103.8	77.8	99.5	73.6	71.0	49.0	64.9	59.5	67.6	107.8	85.8
95.2	87.9	92.3	103.4	81.3	106.1	77.4	75.5	39.3	64.7	56.7	90.6	117.0	88.6
2.4	1.3	2.1	▲ 0.4	4.5	6.6	5.2	6.3	▲ 19.8	▲ 0.3	▲ 4.7	34.0	8.5	3.3

第1-3表 埼玉県鉱工業 在庫指数（業種分類）

項目	業種分類												
	鉱工業総合	製造工業総合	鉄鋼業	非鉄金属工業	金属製品工業	汎用機械工業	生産用機械工業	業務用機械工業	電子部品・デバイス工業	電気機械工業	情報通信機械工業	輸送機械工業	
ウェイト	10,000.0	9,993.0	449.2	471.6	754.3	318.3	775.9	—	641.1	890.6	154.7	1,678.6	
品目数	108	107	10	5	5	3	6	—	7	7	3	5	
原 指 数	平成30年末	88.5	88.5	89.4	108.6	92.4	69.8	78.4	—	116.3	104.8	110.6	19.7
	令和1年末	88.3	88.4	85.4	77.8	105.4	43.9	81.3	—	115.5	103.6	93.5	23.9
	令和2年末	84.5	84.5	83.4	75.8	102.3	28.9	67.8	—	135.9	87.3	67.9	21.6
	令和3年末	87.7	87.6	91.3	77.8	121.9	35.5	65.3	—	114.2	92.3	99.2	28.3
	令和4年末	84.4	84.3	94.9	83.2	69.0	34.0	70.0	—	135.2	86.4	173.5	11.4
	令和3年11月末	88.9	88.9	87.7	74.2	119.6	35.8	67.5	—	123.1	96.5	97.5	24.5
	12月末	87.7	87.6	91.3	77.8	121.9	35.5	65.3	—	114.2	92.3	99.2	28.3
	令和4年1月末	84.5	84.5	94.6	73.3	66.6	39.5	67.2	—	126.4	89.9	108.5	16.6
	2月末	84.9	84.8	95.4	73.2	67.6	33.0	78.7	—	117.7	88.5	125.5	16.0
	3月末	80.5	80.4	91.5	69.2	69.2	35.3	67.3	—	113.9	77.0	127.0	14.9
	4月末	81.8	81.7	91.7	77.0	68.6	31.9	60.6	—	107.1	84.3	175.2	17.8
	5月末	81.9	81.8	92.2	80.8	67.6	31.0	65.5	—	114.6	89.1	154.9	11.5
	6月末	83.3	83.3	91.4	74.2	69.0	32.5	63.5	—	123.1	93.6	149.3	12.8
	7月末	83.7	83.7	94.0	74.7	67.9	34.5	77.2	—	111.1	96.3	149.5	11.1
	8月末	83.0	83.0	88.7	71.6	67.3	33.7	82.6	—	120.2	94.6	160.9	9.4
	9月末	82.0	81.9	91.8	75.5	69.5	32.3	72.3	—	116.8	87.6	155.2	11.5
	10月末	83.1	83.1	97.8	77.6	69.6	32.0	72.7	—	117.2	86.4	170.7	9.6
11月末	85.6	85.5	99.8	80.1	70.1	35.8	71.8	—	124.7	91.3	187.2	12.8	
12月末	84.4	84.3	94.9	83.2	69.0	34.0	70.0	—	135.2	86.4	173.5	11.4	
【前年同月比(%)】	▲ 3.8	▲ 3.8	3.9	6.9	▲ 43.4	▲ 4.2	7.2	—	18.4	▲ 6.4	74.9	▲ 59.7	
季 節 調 整 指 数	令和3年11月末	87.5	87.4	91.1	74.6	124.2	32.6	67.7	—	117.2	89.8	103.4	21.2
	12月末	87.2	87.0	93.8	76.8	129.0	33.1	66.4	—	113.4	90.0	109.9	23.2
	令和4年1月末	83.6	83.6	97.4	73.2	67.5	34.8	68.3	—	124.3	92.0	113.0	14.2
	2月末	85.4	85.3	94.4	72.7	66.8	31.2	74.4	—	119.8	97.3	125.2	15.5
	3月末	84.4	84.4	89.5	67.9	69.2	38.1	76.4	—	118.8	92.5	132.7	22.5
	4月末	84.5	84.4	89.8	76.4	68.1	35.4	61.3	—	112.9	88.3	167.4	23.1
	5月末	81.4	81.4	87.3	82.4	66.7	33.9	62.7	—	118.8	91.9	155.0	12.6
	6月末	82.3	82.3	89.2	74.6	67.8	32.2	63.9	—	124.1	91.0	143.2	13.7
	7月末	81.4	81.4	94.1	73.7	66.1	34.1	74.8	—	109.2	90.2	151.2	9.9
	8月末	82.4	82.4	89.8	71.6	66.1	35.6	78.5	—	119.1	90.5	147.4	8.8
	9月末	82.7	82.6	91.6	75.3	69.0	35.6	72.9	—	112.9	85.8	157.0	12.1
	10月末	82.6	82.5	100.9	80.0	69.6	31.4	72.4	—	113.9	79.2	158.1	9.6
	11月末	84.3	84.1	103.7	80.5	72.8	32.6	72.1	—	118.7	85.0	198.5	11.1
12月末	83.9	83.7	97.5	82.1	73.0	31.7	71.2	—	134.3	84.3	192.3	9.4	
【前月比(%)】	▲ 0.5	▲ 0.5	▲ 6.0	2.0	0.3	▲ 2.8	▲ 1.2	—	13.1	▲ 0.8	▲ 3.1	▲ 15.3	

(平成27年=100)

窯業・土石製品工業	化学工業	プラスチック製品工業	パルプ・紙・紙加工品工業	繊維工業	食料品工業	その他工業総合							鉱業
							ゴム製品工業	皮革製品工業	家具工業	印刷業	木材・木製品工業	その他工業	
514.5	1,125.9	969.8	575.8	172.2	120.8	379.7	119.8	29.0	73.4	—	—	157.5	7.0
12	5	12	7	6	4	10	2	2	3	—	—	3	1
89.8	123.2	103.9	97.4	141.2	100.6	116.7	116.1	122.2	104.5	—	—	121.9	93.6
97.2	122.0	101.0	107.8	149.7	106.1	116.5	124.6	96.8	95.9	—	—	123.6	82.7
85.4	119.6	93.6	116.2	169.6	109.0	109.4	123.6	79.4	85.4	—	—	115.4	127.8
81.2	113.1	101.7	137.6	170.7	88.9	101.4	139.3	62.0	60.8	—	—	98.6	181.7
84.7	112.1	102.0	149.9	161.5	90.1	105.9	144.8	61.6	71.6	—	—	100.6	141.0
79.5	110.2	102.4	155.5	170.6	89.5	118.1	139.6	66.0	68.1	—	—	134.7	174.4
81.2	113.1	101.7	137.6	170.7	88.9	101.4	139.3	62.0	60.8	—	—	98.6	181.7
84.3	117.3	108.2	149.6	170.7	90.6	104.4	139.2	63.6	63.7	—	—	104.5	160.5
90.7	117.7	109.4	145.9	168.9	92.0	98.6	137.9	57.2	71.9	—	—	88.9	156.2
80.5	115.1	102.7	148.1	152.1	94.7	91.4	139.6	66.2	50.5	—	—	78.3	168.1
79.6	116.9	101.8	148.5	146.9	98.9	93.9	139.1	57.9	50.1	—	—	86.6	168.6
83.7	112.9	99.7	156.7	145.2	89.8	98.9	138.4	60.4	65.4	—	—	91.6	170.3
87.8	117.7	96.5	160.6	147.0	91.0	98.7	140.5	68.8	60.1	—	—	90.4	172.6
84.4	118.8	92.6	167.5	145.5	89.7	101.9	139.9	68.4	70.0	—	—	93.9	139.7
88.3	113.9	92.4	158.8	143.5	87.0	99.8	137.6	69.8	73.5	—	—	88.9	142.5
83.9	110.3	96.0	151.8	149.1	92.8	111.2	137.9	55.6	62.5	—	—	123.8	154.2
83.2	110.5	98.9	162.2	153.8	85.6	112.1	136.9	52.7	69.3	—	—	124.1	142.4
81.3	109.4	104.9	154.7	164.6	88.5	119.6	144.7	56.5	67.0	—	—	136.5	133.5
84.7	112.1	102.0	149.9	161.5	90.1	105.9	144.8	61.6	71.6	—	—	100.6	141.0
4.3	▲ 0.9	0.3	8.9	▲ 5.4	1.3	4.4	3.9	▲ 0.6	17.8	—	—	2.0	▲ 22.4
82.0	112.7	102.8	152.2	158.9	90.9	112.3	139.5	68.2	64.9	—	—	120.3	180.1
81.2	113.5	103.7	150.2	156.1	82.8	99.5	140.4	62.7	59.2	—	—	99.1	173.6
86.9	114.3	109.3	152.8	157.1	93.2	95.9	139.1	61.4	48.6	—	—	97.1	171.4
88.5	114.7	107.1	145.8	162.6	92.6	98.8	139.9	54.0	64.2	—	—	91.7	157.5
80.4	115.0	98.1	151.3	153.9	96.7	100.7	143.3	68.3	72.9	—	—	85.5	157.0
82.2	116.4	99.2	159.4	156.3	95.7	103.3	142.0	61.8	55.7	—	—	101.8	142.3
78.1	110.7	96.9	155.5	156.5	90.4	102.5	139.6	60.8	70.0	—	—	96.5	143.8
88.1	114.1	93.6	148.8	156.9	93.8	100.2	137.8	64.2	60.4	—	—	96.4	200.0
84.0	117.6	92.0	154.5	153.6	92.1	96.6	134.6	60.9	68.4	—	—	87.9	162.1
84.2	115.9	96.7	159.9	151.4	85.8	98.9	135.8	65.2	71.3	—	—	88.9	152.3
84.1	116.0	101.9	150.4	150.2	94.2	115.3	138.4	61.8	77.2	—	—	122.8	152.7
88.1	114.1	101.5	161.7	150.0	83.1	106.5	136.0	60.2	62.1	—	—	111.9	148.5
83.9	111.9	105.4	151.5	153.3	89.9	113.8	144.6	58.4	63.8	—	—	121.9	137.8
84.7	112.5	104.0	163.6	147.7	83.9	103.9	145.9	62.3	69.8	—	—	101.1	134.7
1.0	0.5	▲ 1.3	8.0	▲ 3.7	▲ 6.7	▲ 8.7	0.9	6.7	9.4	—	—	▲ 17.1	▲ 2.2

第1-4表 埼玉県鉱工業 在庫率指数（業種分類）

項目	鉱工業総合		製造工業総合										
	鉄鋼業	非鉄金属工業	金属製品工業	汎用機械工業	生産用機械工業	業務用機械工業	電子部品・デバイス工業	電気機械工業	情報通信機械工業	輸送機械工業			
ウェイト	9,104.0	9,097.0	448.4	471.6	754.3	318.3	274.3	—	258.6	879.5	154.7	1,678.6	
品目数	102	101	9	5	5	3	4	—	5	6	3	5	
原 指 数	平成30年平均	91.9	91.9	101.0	79.3	108.6	117.7	104.2	—	101.0	122.7	92.8	31.8
	令和1年平均	96.0	96.1	97.4	80.5	118.7	94.6	128.0	—	140.3	119.7	95.2	30.2
	令和2年平均	107.3	107.3	99.4	92.9	133.0	78.6	198.2	—	184.8	111.0	70.2	30.8
	令和3年平均	106.4	106.4	93.3	73.2	132.5	89.1	287.5	—	163.6	114.9	71.4	34.7
	令和4年平均	105.4	105.4	103.3	76.9	90.0	155.2	212.3	—	186.9	112.1	112.0	27.1
	令和3年11月	105.3	105.2	85.8	67.0	121.1	123.6	205.4	—	204.3	110.6	65.6	40.2
	12月	105.2	105.1	98.1	80.0	132.3	100.5	139.0	—	186.6	101.9	71.5	48.2
	令和4年1月	118.3	118.3	117.4	82.9	102.6	134.9	208.0	—	195.7	133.5	87.0	34.7
	2月	104.1	104.1	111.8	76.1	95.2	92.9	132.4	—	181.0	114.8	98.3	27.1
	3月	80.8	80.7	89.9	62.5	85.0	91.2	44.0	—	174.4	74.1	81.5	19.6
	4月	107.4	107.4	111.5	80.9	89.4	86.7	330.2	—	207.1	118.5	134.0	47.4
	5月	113.9	113.8	116.3	83.8	92.3	88.9	336.3	—	199.9	150.7	110.1	28.0
	6月	98.9	98.9	94.8	65.7	91.8	83.0	93.5	—	190.7	118.9	110.0	25.7
	7月	107.7	107.6	98.2	74.4	88.0	120.0	171.0	—	202.2	121.2	115.2	23.2
	8月	115.4	115.4	103.8	78.8	83.2	445.9	151.5	—	180.9	130.6	113.0	21.8
	9月	96.7	96.6	94.2	72.6	89.7	160.8	82.4	—	187.0	91.6	100.9	25.8
	10月	114.7	114.7	94.5	76.2	87.5	126.7	684.8	—	181.6	99.5	107.8	21.2
11月	100.2	100.2	97.8	78.9	87.2	115.8	157.0	—	172.2	99.4	164.4	25.0	
12月	107.0	106.9	109.0	89.5	87.9	315.3	156.2	—	170.1	92.2	122.0	25.3	
【前年同月比(%)】	1.7	1.7	11.1	11.9	▲ 33.6	213.7	12.4	—	▲ 8.8	▲ 9.5	70.6	▲ 47.5	
季 節 調 整 指 数	令和3年11月	111.6	111.4	100.7	74.4	140.2	98.4	247.6	—	201.3	116.1	76.2	40.0
	12月	110.6	110.4	103.0	80.3	143.0	94.6	171.4	—	194.4	124.3	81.9	39.9
	令和4年1月	109.2	109.2	115.7	83.1	87.4	105.9	231.4	—	198.6	142.6	79.0	28.9
	2月	101.5	101.5	102.6	81.8	86.3	93.3	102.7	—	184.9	137.1	102.5	30.1
	3月	94.7	94.7	84.2	66.7	89.1	109.0	151.0	—	199.3	104.5	104.9	33.9
	4月	104.8	104.9	106.1	84.1	89.5	96.9	150.8	—	205.4	110.9	125.0	63.5
	5月	98.9	98.8	95.5	77.1	86.2	93.8	186.2	—	179.8	120.1	111.9	23.8
	6月	97.0	97.0	92.2	61.5	92.3	92.7	114.2	—	184.8	106.0	99.4	26.5
	7月	110.1	110.0	101.6	71.1	90.6	125.4	209.1	—	198.9	106.7	128.1	21.6
	8月	104.5	104.5	101.4	66.0	79.4	447.2	153.7	—	175.3	109.0	86.1	16.6
	9月	105.8	105.7	104.6	71.5	92.0	198.0	186.9	—	184.8	100.1	108.5	28.8
	10月	120.1	120.1	112.2	86.9	95.5	116.8	819.3	—	184.1	95.2	95.7	22.7
	11月	106.2	106.1	114.8	87.6	101.0	92.2	189.3	—	169.7	104.3	190.9	24.9
12月	112.4	112.3	114.5	89.9	95.0	296.9	192.6	—	177.2	112.5	139.7	20.9	
【前月比(%)】	5.8	5.8	▲ 0.3	2.6	▲ 5.9	222.0	1.7	—	4.4	7.9	▲ 26.8	▲ 16.1	

(平成27年=100)

窯業・土石製品工業	化学工業	プラスチック製品工業	パルプ・紙・紙加工品工業	繊維工業	食料品工業	その他工業総合							鉱業
							ゴム製品工業	皮革製品工業	家具工業	印刷業	木材・木製品工業	その他工業	
514.5	1,125.9	969.8	575.8	172.2	120.8	379.7	119.8	29.0	73.4	—	—	157.5	7.0
12	5	12	7	6	4	10	2	2	3	—	—	3	1
102.9	113.5	92.1	97.5	115.0	110.3	117.4	126.7	144.3	100.2	—	—	113.3	85.6
108.9	117.0	101.3	107.1	122.5	118.8	124.8	145.6	146.4	89.6	—	—	121.3	91.6
128.9	127.3	109.5	124.9	173.9	124.0	178.0	192.4	475.9	92.2	—	—	152.2	110.6
94.8	120.9	105.0	132.1	200.9	120.4	156.9	213.7	273.2	73.7	—	—	131.0	165.4
101.3	123.2	107.3	149.2	250.1	110.5	141.6	221.0	187.7	82.2	—	—	100.5	168.1
91.8	108.0	112.1	136.5	260.6	103.2	154.7	203.8	243.8	73.9	—	—	138.6	167.6
100.1	115.3	115.3	125.0	241.7	102.4	147.5	214.9	219.1	70.4	—	—	118.9	177.9
160.5	141.2	131.3	154.0	216.6	123.7	150.6	226.5	207.3	95.2	—	—	108.3	208.1
109.7	135.3	126.2	148.3	175.6	122.0	139.5	217.4	179.9	83.8	—	—	98.7	159.5
73.2	108.3	98.9	128.9	108.0	110.0	110.7	191.5	167.9	52.8	—	—	65.7	170.0
90.7	115.7	96.7	142.6	160.8	104.3	136.5	207.1	154.3	66.8	—	—	112.0	184.1
99.5	136.1	99.5	169.8	197.0	106.6	157.4	247.8	201.9	97.0	—	—	108.6	182.3
95.4	125.5	92.0	149.7	355.8	111.9	131.9	212.9	241.6	72.7	—	—	77.7	175.0
103.6	127.8	88.9	154.5	541.7	117.6	139.2	218.9	183.7	91.0	—	—	92.9	207.3
108.6	128.1	105.3	162.4	220.8	106.4	151.0	246.4	202.1	97.7	—	—	93.7	149.8
96.2	115.2	103.1	141.0	257.5	122.0	141.3	205.8	139.8	72.6	—	—	124.6	163.1
86.5	113.6	110.5	150.9	300.0	102.1	142.0	202.8	162.3	87.7	—	—	117.3	144.2
90.6	111.7	120.0	144.8	254.6	98.8	151.8	232.4	184.9	79.3	—	—	118.1	136.9
101.3	119.7	114.9	143.5	213.0	101.1	147.6	241.9	227.2	89.7	—	—	88.3	136.7
1.2	3.8	▲ 0.3	14.8	▲ 11.9	▲ 1.3	0.1	12.6	3.7	27.4	—	—	▲ 25.7	▲ 23.2
114.4	118.5	110.1	142.4	218.8	112.3	151.2	213.6	199.2	75.3	—	—	130.4	199.8
108.1	121.2	111.5	140.4	226.4	110.6	147.6	202.2	198.5	69.8	—	—	124.2	198.2
132.9	121.3	115.1	142.4	209.4	110.0	144.6	220.7	224.5	67.3	—	—	106.9	184.3
94.3	126.8	115.1	145.3	225.4	114.1	164.6	230.1	252.5	91.5	—	—	119.3	173.4
64.1	118.7	102.5	146.4	154.0	112.2	137.0	216.2	221.9	94.5	—	—	77.0	172.5
82.7	124.0	103.0	156.6	212.6	106.8	142.0	217.5	221.7	70.3	—	—	106.7	146.6
72.6	120.1	99.7	154.8	204.0	102.0	148.7	239.3	222.4	85.9	—	—	95.0	151.7
100.6	118.1	97.3	135.2	313.0	123.2	132.1	207.3	191.4	70.8	—	—	90.6	154.8
125.0	129.1	98.9	148.7	553.8	120.5	136.6	222.4	168.9	89.7	—	—	89.1	257.7
108.5	121.9	107.1	148.4	183.9	94.6	130.4	213.0	154.6	85.7	—	—	89.4	161.2
121.0	123.0	107.5	142.4	263.6	120.7	144.1	207.9	132.7	95.7	—	—	130.6	158.0
123.4	128.2	107.7	161.5	248.8	109.0	127.3	205.4	163.5	79.3	—	—	98.6	162.9
112.9	122.6	117.9	151.0	213.7	107.5	148.4	243.5	151.0	80.8	—	—	111.1	163.2
109.4	125.8	111.2	161.1	199.5	109.2	147.7	227.6	205.9	88.9	—	—	92.2	152.3
▲ 3.1	2.6	▲ 5.7	6.7	▲ 6.6	1.6	▲ 0.5	▲ 6.5	36.4	10.0	—	—	▲ 17.0	▲ 6.7

第2-1表 埼玉県鉱工業 生産指数（特殊分類）

（平成27年＝100）

項目	鉱工業総合	最終需要財	投資財			消費財			生産財	鉱工業用生産財	その他用生産財	
			資本財	建設財		耐久消費財	非耐久消費財					
ウエイト	10,000.0	5,337.0	2,175.2	1,540.5	634.7	3,161.8	426.1	2,735.7	4,663.0	3,731.3	931.7	
品目数	213	110	68	40	28	42	13	29	103	93	10	
原 指 数	平成30年平均	101.3	98.5	104.0	105.1	101.7	94.7	114.1	91.7	104.6	108.2	90.3
	令和1年平均	96.4	97.0	98.2	97.0	101.1	96.2	127.4	91.3	95.8	98.9	83.2
	令和2年平均	84.3	86.3	80.9	75.6	93.9	89.9	109.6	86.9	82.1	84.8	71.0
	令和3年平均	87.4	87.4	86.0	81.5	97.1	88.4	105.4	85.8	87.3	91.8	69.0
	令和4年平均	83.9	82.3	77.6	75.7	82.1	85.5	80.2	86.3	85.7	90.9	65.0
	令和3年11月	90.1	88.5	87.1	76.1	113.7	89.5	118.1	85.1	92.0	97.4	70.3
	12月	89.5	90.9	91.9	88.3	100.6	90.3	111.4	87.0	87.8	92.1	70.7
	令和4年1月	76.3	75.8	65.9	60.7	78.4	82.6	73.1	84.1	76.8	80.8	61.0
	2月	79.7	77.7	70.5	64.5	85.0	82.7	97.6	80.4	82.0	86.3	64.6
	3月	93.0	91.9	99.5	105.5	85.1	86.7	114.3	82.4	94.3	100.2	70.7
	4月	89.0	89.1	80.0	81.7	76.0	95.3	91.3	96.0	88.8	94.2	67.2
	5月	75.4	71.3	67.6	64.6	74.8	73.9	61.6	75.8	80.0	85.0	60.0
	6月	95.1	94.6	96.4	99.9	87.8	93.4	94.3	93.3	95.7	103.3	65.0
	7月	83.1	78.6	75.3	73.1	80.5	80.9	94.3	78.8	88.1	94.5	62.6
	8月	80.4	82.1	70.6	68.0	77.0	90.0	67.6	93.4	78.4	83.3	59.0
	9月	81.5	77.6	80.6	78.7	85.2	75.5	73.4	75.9	85.9	90.1	69.0
	10月	81.9	77.4	76.5	73.8	83.2	78.0	60.4	80.7	87.1	91.9	67.9
11月	87.9	86.6	75.0	69.9	87.5	94.6	77.8	97.2	89.3	94.7	67.8	
12月	83.4	84.3	72.8	68.1	84.3	92.2	56.7	97.7	82.4	86.7	65.3	
【前年同月比(%)】	▲ 6.8	▲ 7.3	▲ 20.8	▲ 22.9	▲ 16.2	2.1	▲ 49.1	12.3	▲ 6.2	▲ 5.9	▲ 7.6	
季 節 調 整 指 数	令和3年11月	85.8	84.1	83.4	74.6	108.1	86.0	109.2	82.5	87.5	92.7	66.6
	12月	86.9	86.8	84.3	78.7	97.5	88.1	105.2	84.8	86.4	91.7	65.8
	令和4年1月	79.9	79.0	64.2	58.1	83.2	92.0	79.6	94.4	84.4	89.1	66.1
	2月	83.1	81.5	70.9	65.2	85.4	86.4	91.8	86.2	84.3	88.9	65.9
	3月	87.3	87.4	90.7	92.4	82.3	82.1	102.5	78.4	86.2	91.4	64.5
	4月	88.8	89.4	84.1	83.6	83.3	92.6	91.6	91.6	88.5	93.7	67.6
	5月	81.0	78.1	78.1	76.3	81.3	79.1	74.3	79.2	84.2	88.8	65.7
	6月	91.5	90.8	97.3	102.2	85.0	88.0	93.0	87.6	92.7	99.2	66.1
	7月	80.7	76.5	79.2	80.1	77.3	78.1	89.5	76.5	86.6	92.2	64.4
	8月	88.6	89.2	75.8	73.1	81.9	98.6	76.6	100.9	87.0	92.5	65.0
	9月	81.7	77.9	77.6	76.3	82.1	75.1	71.3	76.4	83.8	88.2	66.5
	10月	79.6	74.2	74.0	71.5	79.6	75.3	61.9	78.0	85.4	90.6	64.3
	11月	83.7	82.3	71.8	68.5	83.2	90.9	71.9	94.2	84.9	90.1	64.2
12月	82.3	81.7	67.3	61.1	82.9	91.7	55.1	96.8	82.4	87.9	61.2	
【前月比(%)】	▲ 1.7	▲ 0.7	▲ 6.3	▲ 10.8	▲ 0.4	0.9	▲ 23.4	2.8	▲ 2.9	▲ 2.4	▲ 4.7	

第2-2表 埼玉県鉱工業 出荷指数（特殊分類）

（平成27年=100）

項目	鉱工業総合	最終需要財	投資財			消費財			生産財	鉱工業用生産財	その他用生産財	
			資本財	建設財		耐久消費財	非耐久消費財					
ウエイト	10,000.0	5,422.0	2,228.5	1,510.8	717.7	3,193.5	668.0	2,525.5	4,578.0	4,175.7	402.3	
品目数	213	110	68	40	28	42	13	29	103	93	10	
原 指 数	平成30年平均	102.2	99.7	99.1	98.1	101.2	100.2	103.0	99.4	105.1	106.4	91.1
	令和1年平均	96.2	95.6	94.7	92.7	99.0	96.3	92.9	97.2	97.0	98.2	84.4
	令和2年平均	82.8	83.6	78.9	72.5	92.4	86.9	63.7	93.0	81.9	82.8	72.8
	令和3年平均	85.1	84.1	81.8	75.0	96.0	85.8	57.9	93.1	86.2	87.7	70.5
	令和4年平均	83.6	81.9	77.6	74.2	84.6	84.9	52.3	93.5	85.7	87.5	67.2
	令和3年11月	87.3	85.1	84.7	71.4	112.6	85.5	65.0	90.9	89.9	91.6	72.2
	12月	89.0	90.3	90.4	84.9	102.0	90.3	63.6	97.4	87.5	88.8	74.5
	令和4年1月	73.5	72.3	67.2	61.9	78.4	75.9	39.9	85.5	74.8	76.0	62.2
	2月	78.4	76.3	72.5	65.9	86.5	78.9	51.5	86.2	80.9	82.2	67.2
	3月	94.3	94.3	97.1	99.5	91.9	92.4	72.3	97.7	94.2	96.1	74.8
	4月	84.9	83.6	77.7	77.5	78.1	87.7	42.4	99.7	86.5	88.0	70.5
	5月	76.5	73.1	68.1	64.2	76.5	76.5	42.9	85.4	80.7	82.6	60.8
	6月	90.7	86.1	91.3	90.5	93.0	82.4	59.6	88.4	96.2	99.0	66.5
	7月	84.5	81.3	76.0	72.0	84.5	85.0	61.1	91.3	88.3	90.7	64.0
	8月	79.3	78.5	74.2	71.4	80.1	81.5	48.5	90.2	80.2	82.1	60.3
	9月	81.7	77.8	77.0	73.3	85.0	78.2	49.3	85.9	86.3	87.9	70.2
	10月	90.0	92.3	75.3	71.2	84.0	104.2	47.8	119.1	87.3	89.0	69.7
11月	85.7	82.2	75.4	69.1	88.6	86.9	64.6	92.8	89.9	91.8	70.4	
12月	84.0	84.6	78.8	74.2	88.7	88.7	47.5	99.5	83.3	84.6	69.5	
【前年同月比(%)】	▲ 5.6	▲ 6.3	▲ 12.8	▲ 12.6	▲ 13.0	▲ 1.8	▲ 25.3	2.2	▲ 4.8	▲ 4.7	▲ 6.7	
季 節 調 整 指 数	令和3年11月	83.5	82.5	79.9	69.3	104.6	84.2	58.7	90.9	85.0	86.6	68.2
	12月	83.7	83.2	80.3	73.1	97.9	85.9	58.9	93.0	84.6	86.3	67.2
	令和4年1月	78.9	77.6	69.4	62.0	85.4	83.7	45.8	94.7	81.3	82.6	67.8
	2月	81.3	80.7	74.3	67.9	87.4	85.0	48.8	95.5	82.6	83.9	68.3
	3月	86.0	86.7	89.1	88.6	85.4	85.0	61.2	91.2	85.7	87.4	66.7
	4月	84.9	84.0	84.4	83.1	86.5	84.9	46.5	95.3	85.9	87.5	68.9
	5月	85.0	81.1	79.1	74.9	87.0	82.3	52.5	89.2	88.9	91.0	68.2
	6月	89.0	84.3	90.2	89.3	90.7	80.1	55.8	86.4	93.7	96.1	68.2
	7月	83.8	81.1	78.1	75.5	81.5	84.2	62.7	89.3	86.9	88.9	67.0
	8月	85.0	83.2	80.4	78.5	84.1	85.6	56.5	92.6	87.5	89.4	67.7
	9月	80.2	75.4	71.0	68.9	80.4	76.5	45.8	85.2	84.9	86.6	68.3
	10月	88.4	90.7	74.6	71.0	82.2	101.6	47.1	115.6	85.8	87.7	67.1
	11月	82.0	79.7	71.1	67.1	82.3	85.6	58.3	92.8	85.0	86.8	66.5
12月	80.4	79.3	70.6	64.5	85.8	86.2	45.9	96.7	82.1	83.9	63.3	
【前月比(%)】	▲ 2.0	▲ 0.5	▲ 0.7	▲ 3.9	4.3	0.7	▲ 21.3	4.2	▲ 3.4	▲ 3.3	▲ 4.8	

第2-3表 埼玉県鉱工業 在庫指数（特殊分類）

（平成27年=100）

項目	鉱工業総合	最終需要財	投資財			消費財			生産財	鉱工業用生産財	その他用生産財	
			資本財	建設財		耐久消費財	非耐久消費財					
ウエイト	10,000.0	4,851.1	2,721.5	1,358.1	1,363.4	2,129.6	1,767.8	361.8	5,148.9	5,037.0	111.9	
品目数	115	55	37	17	20	18	9	9	60	57	3	
原 指 数	平成30年末	88.5	66.7	83.1	82.2	84.0	45.8	31.6	115.5	109.1	109.3	96.0
	令和1年末	88.3	72.1	90.3	84.7	95.9	48.9	34.0	121.5	103.6	104.0	88.0
	令和2年末	84.5	64.8	79.2	69.7	88.7	46.2	29.6	127.5	103.1	103.5	87.3
	令和3年末	87.7	70.4	84.9	72.9	96.8	51.9	37.8	120.4	104.0	104.4	85.3
	令和4年末	84.4	59.9	71.1	75.5	66.8	45.6	30.3	120.5	107.4	108.0	78.7
	令和3年11月末	88.9	69.2	85.7	72.9	98.5	48.1	32.9	122.9	107.5	107.9	88.3
	12月末	87.7	70.4	84.9	72.9	96.8	51.9	37.8	120.4	104.0	104.4	85.3
	令和4年1月末	84.5	60.4	72.1	74.0	70.2	45.4	29.9	121.1	107.3	107.8	84.7
	2月末	84.9	62.9	75.6	80.2	70.9	46.8	31.4	122.2	105.5	106.1	81.1
	3月末	80.5	56.8	68.8	73.3	64.3	41.5	26.5	115.1	102.8	103.5	69.0
	4月末	81.8	57.8	69.1	75.3	63.0	43.2	29.3	111.6	104.4	105.3	65.8
	5月末	81.9	56.1	69.7	74.4	65.1	38.8	23.5	113.3	106.2	107.0	69.9
	6月末	83.3	56.7	68.8	72.6	65.1	41.2	25.4	118.7	108.4	109.1	74.8
	7月末	83.7	59.0	73.6	80.8	66.5	40.2	24.7	116.4	107.1	107.8	75.2
	8月末	83.0	58.4	72.2	80.6	63.8	40.8	26.1	112.5	106.2	106.9	75.3
	9月末	82.0	57.8	71.3	75.4	67.1	40.6	24.9	117.4	104.8	105.3	80.9
	10月末	83.1	58.0	72.7	76.0	69.5	39.3	23.1	118.2	106.8	107.3	81.2
	11月末	85.6	62.0	75.6	80.5	70.6	44.6	28.4	123.9	107.8	108.4	81.9
	12月末	84.4	59.9	71.1	75.5	66.8	45.6	30.3	120.5	107.4	108.0	78.7
【前年同月比(%)】	▲ 3.8	▲ 14.9	▲ 16.3	3.6	▲ 31.0	▲ 12.1	▲ 19.8	0.1	3.3	3.4	▲ 7.7	
季 節 調 整 指 数	令和3年11月末	87.5	69.1	86.9	73.2	101.3	46.5	32.4	116.3	105.4	105.9	81.8
	12月末	87.2	68.6	86.2	72.3	99.8	46.5	32.9	112.2	105.4	105.9	82.7
	令和4年1月末	83.6	57.8	71.5	73.5	69.3	40.3	25.1	114.8	107.5	108.1	80.8
	2月末	85.4	61.4	73.8	79.2	69.6	45.5	30.0	120.4	107.1	107.8	78.8
	3月末	84.4	62.2	74.6	82.0	66.1	47.8	31.6	119.1	105.2	105.9	71.0
	4月末	84.5	60.4	71.3	78.2	64.8	46.7	31.9	119.3	106.7	107.4	72.7
	5月末	81.4	56.0	68.8	74.1	63.8	39.3	23.0	119.6	105.7	106.4	73.6
	6月末	82.3	56.8	68.6	73.1	64.1	41.3	25.5	122.0	106.2	106.8	77.7
	7月末	81.4	57.4	70.0	77.2	63.9	40.1	24.6	117.6	104.0	104.6	75.5
	8月末	82.4	56.9	69.4	76.0	62.5	41.1	26.0	116.0	106.6	107.2	77.4
	9月末	82.7	59.2	72.0	75.9	68.2	43.5	28.9	118.6	104.9	105.4	80.3
	10月末	82.6	58.0	72.1	73.7	69.5	40.0	24.4	114.3	106.2	106.8	77.5
	11月末	84.3	61.9	76.7	80.8	72.6	43.2	28.0	117.3	105.7	106.4	75.9
12月末	83.9	58.4	72.2	74.9	68.9	40.8	26.4	112.3	108.9	109.6	76.3	
【前月比(%)】	▲ 0.5	▲ 5.7	▲ 5.9	▲ 7.3	▲ 5.1	▲ 5.6	▲ 5.7	▲ 4.3	3.0	3.0	0.5	

第2-4表 埼玉県鉱工業 在庫率指数（特殊分類）

（平成27年=100）

項目	鉱工業総合	最終需要財	投資財			消費財			生産財	鉱工業用生産財	その他用生産財	
			資本財	建設財	消費財	耐久消費財	非耐久消費財					
ウエイト	9,104.0	4,338.4	2,208.8	845.4	1,363.4	2,129.6	1,767.8	361.8	4,765.6	4653.7	111.9	
品目数	109	52	34	14	20	18	9	9	57	54	3	
原 指 数	平成30年平均	91.9	79.1	98.8	106.2	94.2	58.7	46.9	116.2	103.6	103.8	94.3
	令和1年平均	96.0	80.0	106.3	119.1	98.3	52.7	38.3	123.0	110.7	111.0	98.8
	令和2年平均	107.3	87.0	117.7	126.1	112.6	55.0	35.1	152.4	125.9	125.8	128.3
	令和3年平均	106.4	91.8	118.3	152.3	97.2	64.2	44.0	163.1	119.8	119.8	116.6
	令和4年平均	105.4	80.7	96.0	131.2	74.2	64.8	40.1	185.3	128.0	128.7	97.4
	令和3年11月	105.3	90.7	108.2	132.6	93.1	72.6	47.4	195.7	118.5	118.4	121.8
	12月	105.2	90.7	104.9	112.6	100.2	76.0	56.4	171.6	118.4	118.3	123.3
	令和4年1月	118.3	98.9	119.1	143.7	103.9	77.9	59.2	169.6	136.0	136.6	111.1
	2月	104.1	78.8	91.1	107.0	81.2	66.0	48.4	152.3	127.2	127.6	109.0
	3月	80.8	51.9	62.8	69.9	58.4	40.5	26.3	110.0	107.2	108.1	69.7
	4月	107.4	90.5	111.7	182.3	68.0	68.5	56.3	128.0	122.8	123.9	77.1
	5月	113.9	87.8	117.0	184.9	75.0	57.5	35.4	165.2	137.6	138.5	101.3
	6月	98.9	73.0	73.4	85.8	65.6	72.6	37.3	245.0	122.6	123.4	89.2
	7月	107.7	88.2	90.8	119.1	73.3	85.5	35.9	328.1	125.4	126.1	99.5
	8月	115.4	72.3	83.6	101.2	72.7	60.7	37.8	172.5	154.6	155.7	110.8
	9月	96.7	67.9	74.5	80.3	70.8	61.1	33.6	195.3	122.9	123.2	109.3
	10月	114.7	106.3	149.5	275.5	71.4	61.5	31.5	208.3	122.4	123.0	97.3
11月	100.2	77.3	91.0	119.5	73.3	63.2	37.8	187.3	121.1	121.7	94.9	
12月	107.0	75.1	87.4	104.9	76.6	62.4	42.0	162.2	135.9	136.8	99.0	
【前年同月比(%)】	1.7	▲ 17.2	▲ 16.7	▲ 6.8	▲ 23.6	▲ 17.9	▲ 25.5	▲ 5.5	14.8	15.6	▲ 19.7	
季 節 調 整 指 数	令和3年11月	111.6	98.1	123.1	143.2	110.0	70.5	50.7	168.2	123.4	123.6	113.5
	12月	110.6	93.4	111.7	117.9	107.5	72.3	52.5	167.8	125.5	125.5	124.9
	令和4年1月	109.2	90.3	109.3	138.2	84.7	69.1	48.8	163.5	127.2	127.7	103.2
	2月	101.5	75.2	82.8	106.8	73.6	71.4	51.2	170.3	127.6	127.9	112.0
	3月	94.7	62.9	71.2	109.3	57.5	57.5	38.6	139.7	120.0	120.9	81.9
	4月	104.8	80.8	93.2	133.0	65.2	75.1	56.5	163.0	128.7	129.4	89.3
	5月	98.9	71.6	91.3	133.0	62.3	52.9	29.3	169.5	123.9	124.5	103.1
	6月	97.0	72.8	75.7	87.1	68.7	66.6	39.2	221.8	120.2	120.5	96.9
	7月	110.1	93.3	97.3	127.9	77.6	86.1	34.7	335.7	124.6	125.4	95.8
	8月	104.5	65.9	78.1	93.5	70.4	51.0	30.4	150.4	141.7	142.9	97.2
	9月	105.8	82.3	93.3	107.9	83.5	68.4	41.4	200.4	125.1	125.7	102.6
	10月	120.1	115.3	174.0	294.4	84.5	61.6	35.0	182.9	125.5	126.5	94.6
	11月	106.2	83.6	103.5	129.1	86.6	61.4	40.4	161.0	126.1	127.1	88.4
12月	112.4	77.3	93.0	109.8	82.2	59.3	39.1	158.6	144.0	145.2	100.3	
【前月比(%)】	5.8	▲ 7.5	▲ 10.1	▲ 14.9	▲ 5.1	▲ 3.4	▲ 3.2	▲ 1.5	14.2	14.2	13.5	

－ 利 用 上 の 注 意 －

基準年次 平成27年（2015年）
採用品目 生産201品目、出荷201品目、在庫108品目
季節調整 センサス局法（X-12-ARIMA）

この情報は、インターネットでも御覧になれます。



<https://www.pref.saitama.lg.jp/theme/tokei/index.html>

令和5年2月発行
埼玉県総務部統計課 経済分析担当
〒330-9301 さいたま市浦和区高砂3-15-1
TEL 048-830-2327（直通）
FAX 048-822-3758