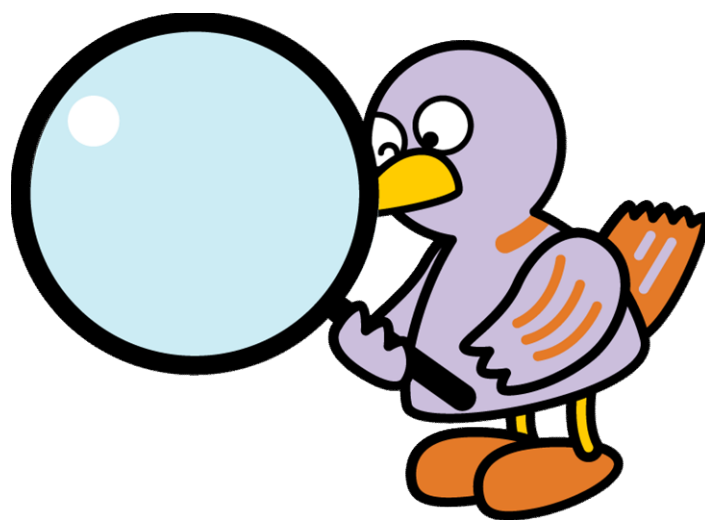


# 埼玉県鉱工業指数

令和4年10月分



埼玉県マスコット「コバトン」



彩の国  
埼玉県

総務部統計課

# 令和4年10月 埼玉県鉱工業指数 概要

## ○ 総合指数の動向

令和4年10月の鉱工業指数は、生産が79.6で2か月連続の低下となった。出荷は88.4で2か月ぶりの上昇となった。また、在庫は82.6で3か月ぶりの低下、在庫率は120.1で2か月連続の上昇となった。

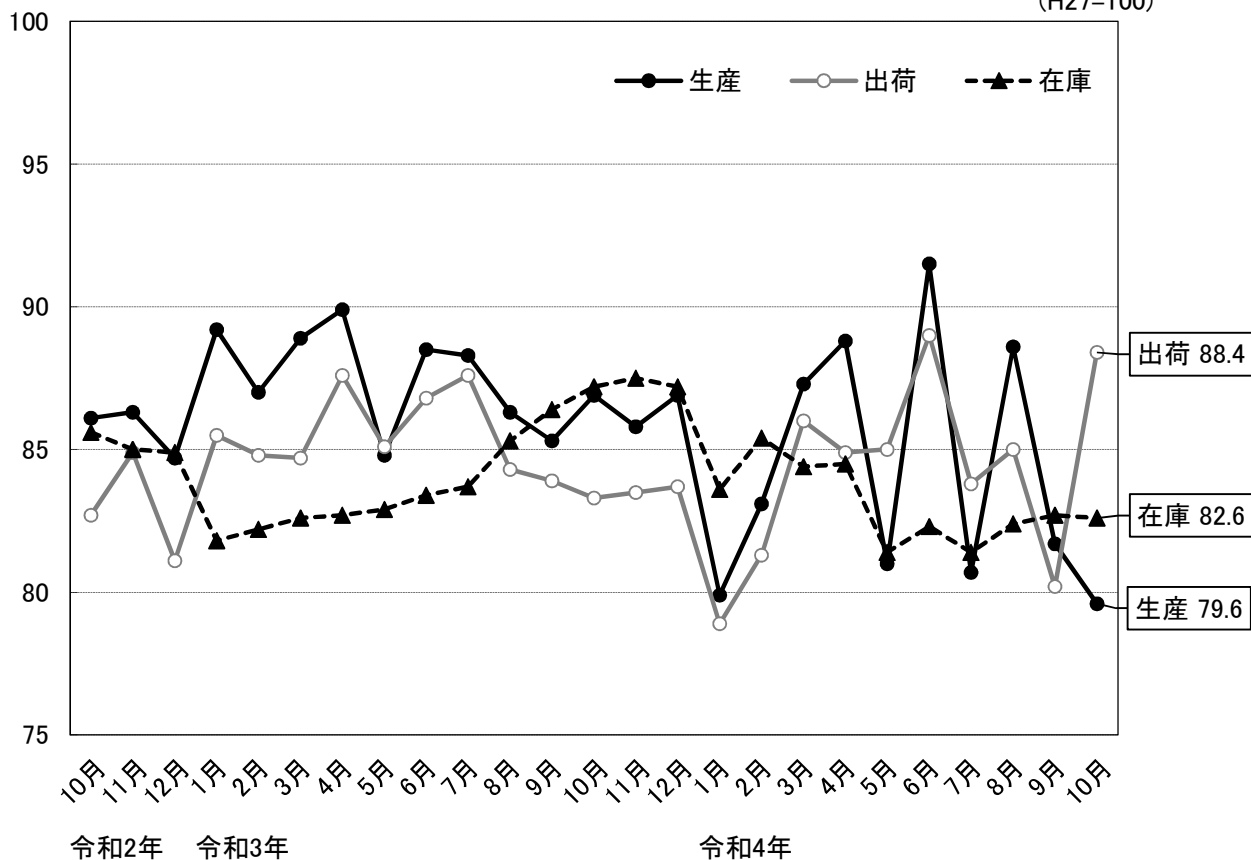
(平成27年=100)

	埼玉県			全国		
	指数	前月比	前年同月比	指数	前月比	前年同月比
生産	79.6	▲ 2.6%	▲ 9.4%	95.3	▲ 3.2%	3.0%
出荷	88.4	10.2%	4.8%	93.5	▲ 1.7%	4.1%
在庫	82.6	▲ 0.1%	▲ 5.4%	103.3	▲ 0.5%	5.0%
在庫率	120.1	13.5%	9.2%	119.1	▲ 4.5%	2.8%

※ 指数と前月比は季節調整済み(X-12-ARIMA)、前年同月比は原指数、全国は確報値による。

## ○ 総合指数の推移

(H27=100)



## ○ 上昇・低下に影響した主な業種と品目

業種は、生産、出荷、在庫の各指数の前月比に与える影響の大きいものから順に上位4業種について記載しています。

### (1) 生産

		業種	前月比 ※	主な品目
上昇	10業種	汎用機械工業	11.6%	空気圧機器、固定比減速機、コンベヤ
		業務用機械工業	10.7%	医療用機械器具、試験機、分析機器
		鉄鋼業	10.3%	鋳鉄管、鋳鉄铸件、鋼半製品
		化学工業	1.8%	医薬品、化粧品、印刷インキ
低下	13業種	生産用機械工業	▲ 21.7%	フラットパネル・ディスプレイ製造装置、マシニングセンタ、刈払機
		情報通信機械工業	▲ 11.5%	カーオーディオ、カーナビゲーション、交換機
		印刷業	▲ 4.0%	平版印刷(オフセット印刷)、とっ版印刷(活版印刷)
		木材・木製品工業	▲ 34.1%	特殊合板、製材

### (2) 出荷

		業種	前月比 ※	主な品目
上昇	13業種	化学工業	59.9%	医薬品、化粧品、印刷インキ用ワニス
		食料品工業	5.4%	炭酸飲料、精米、粉乳
		汎用機械工業	12.3%	空気圧機器、コンベヤ、固定比減速機
		その他工業	16.0%	ユニット住宅、シャープペンシル
低下	10業種	非鉄金属工業	▲ 5.0%	伸銅製品、銅電線、アルミニウム铸件
		生産用機械工業	▲ 6.3%	フラットパネル・ディスプレイ製造装置、マシニングセンタ、刈払機
		木材・木製品工業	▲ 30.7%	特殊合板、製材
		電子部品・デバイス工業	▲ 2.7%	線形半導体集積回路、その他の半導体素子、光電変換素子

### (3) 在庫

		業種	前月比 ※	主な品目
上昇	7業種	パルプ・紙・紙加工品工業	7.5%	段ボール原紙、特殊印刷用紙、衛生用紙
		鉄鋼業	10.2%	鋼半製品、普通鋼小形棒鋼、鋳鉄管
		非鉄金属工業	6.2%	伸銅製品、銅電線、アルミニウム二次合金地金
		窯業・土石製品工業	4.8%	ポルトランドセメントクリンカ、遠心力鉄筋コンクリートパイプ、セメント
低下	13業種	電気機械工業	▲ 7.7%	クッキングヒーター、食器洗い乾燥機、電気掃除機
		輸送機械工業	▲ 20.7%	乗用車、けん引車、普通トラック
		化学工業	▲ 1.6%	合成樹脂塗料、シンナー、印刷インキ用ワニス
		その他工業	▲ 8.9%	ユニット住宅、シャープペンシル、電動玩具

※ 季節調整済指数の前月比。

< 資 料 >

○ 埼玉県・全国鉱工業生産指数の推移

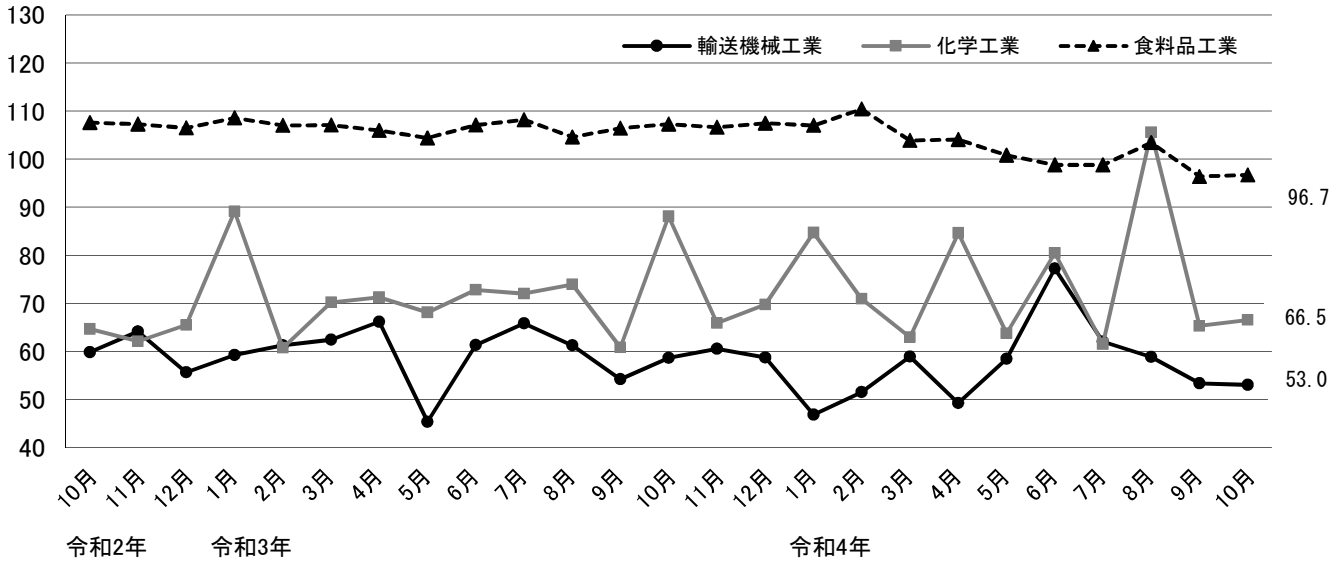
(平成27年=100)

	埼 玉 県				全 国			
	季節調整済指数		原指数		季節調整済指数		原指数	
		前月比		前年同月比		前月比		前年同月比
令和1年平均	—	—	96.4	▲ 4.8%	—	—	101.1	▲ 3.0%
令和2年平均	—	—	84.3	▲ 12.6%	—	—	90.6	▲ 10.4%
令和3年平均	—	—	87.4	3.7%	—	—	95.7	5.6%
令和3年9月	85.3	▲ 1.2%	85.1	—	89.9	▲ 6.5%	93.0	▲ 2.5%
10月	86.9	1.9%	90.4	▲ 0.4%	91.8	2.1%	92.8	▲ 4.3%
11月	85.8	▲ 1.3%	90.1	0.2%	96.4	5.0%	99.9	4.8%
12月	86.9	1.3%	89.5	1.7%	96.6	0.2%	100.0	2.2%
令和4年1月	79.9	▲ 8.1%	76.3	▲ 9.4%	94.3	▲ 2.4%	87.7	▲ 0.8%
2月	83.1	4.0%	79.7	▲ 4.6%	96.2	2.0%	92.5	0.5%
3月	87.3	5.1%	93.0	▲ 3.0%	96.5	0.3%	107.1	▲ 1.7%
4月	88.8	1.7%	89.0	▲ 2.7%	95.1	▲ 1.5%	93.8	▲ 4.9%
5月	81.0	▲ 8.8%	75.4	▲ 3.0%	88.0	▲ 7.5%	83.8	▲ 3.1%
6月	91.5	13.0%	95.1	3.4%	96.1	9.2%	98.8	▲ 2.8%
7月	80.7	▲ 11.8%	83.1	▲ 9.0%	96.9	0.8%	98.0	▲ 2.0%
8月	88.6	9.8%	80.4	4.3%	100.2	3.4%	91.5	5.8%
9月	81.7	▲ 7.8%	81.5	▲ 4.2%	98.5	▲ 1.7%	101.9	9.6%
10月	79.6	▲ 2.6%	81.9	▲ 9.4%	95.3	▲ 3.2%	95.6	3.0%

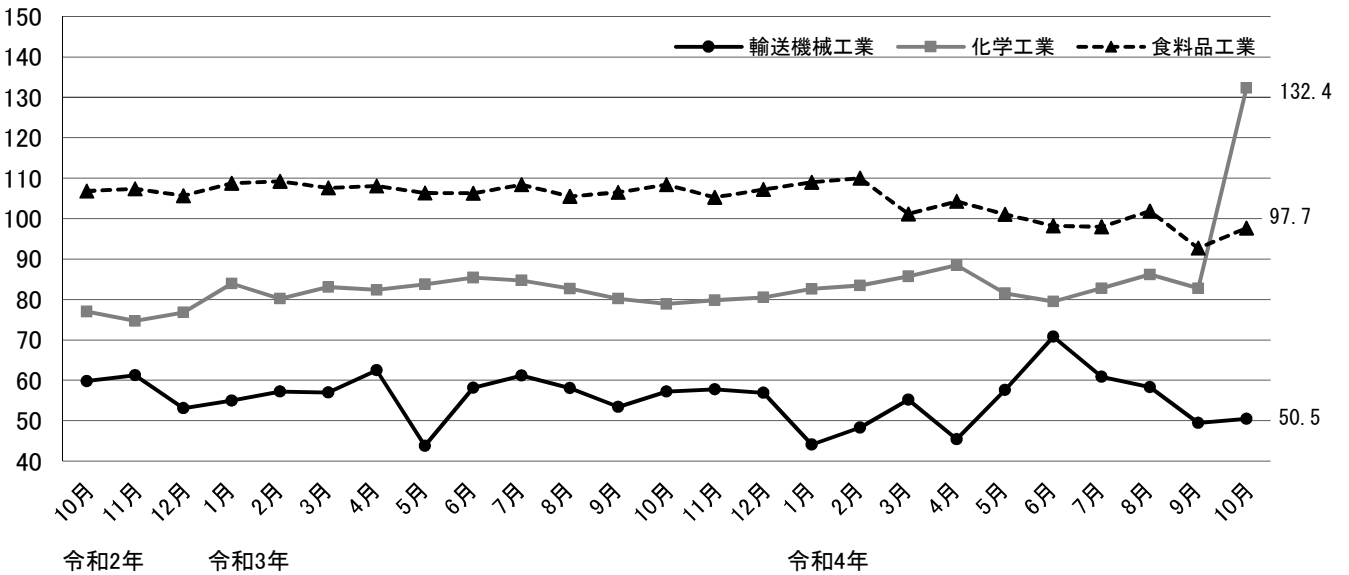
※ 全国は確報値によります。また、令和3年の埼玉県及び全国値は年間補正済みとなっています。

# ○ 県内主要業種の指数推移

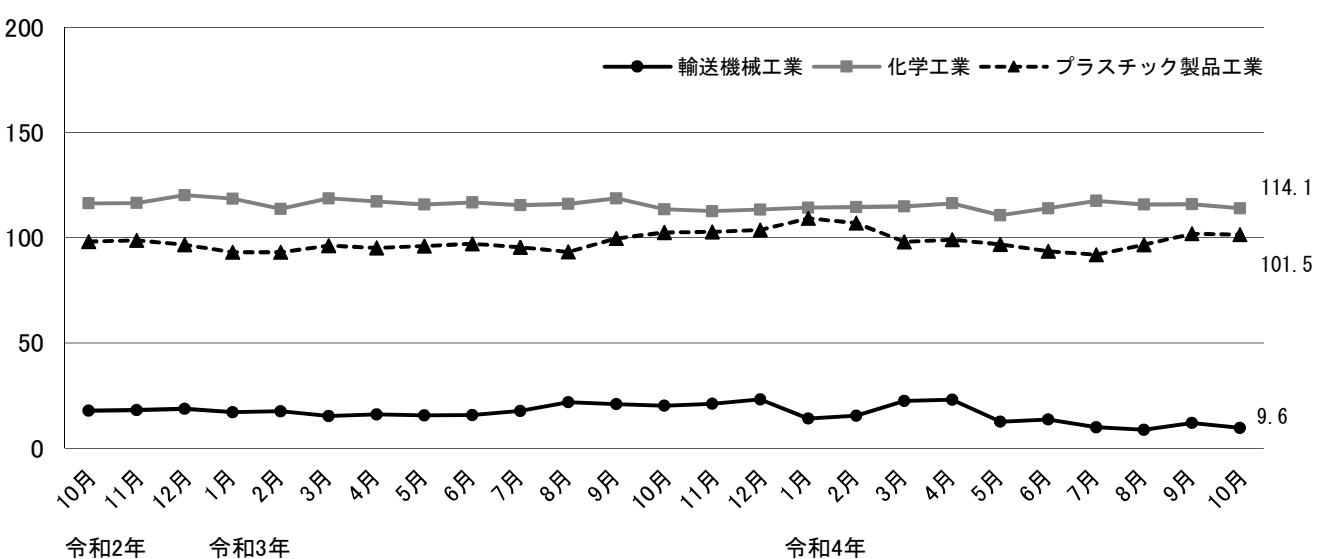
## 生産



## 出荷



## 在庫



第1-1表 埼玉県鉱工業 生産指数（業種分類）

項目	業種分類												
	鉱工業総合	製造工業総合	鉄鋼業	非鉄金属工業	金属製品工業	汎用機械工業	生産用機械工業	業務用機械工業	電子部品・デバイス工業	電気機械工業	情報通信機械工業	輸送機械工業	
ウェイト	10,000.0	9,992.6	198.8	288.0	380.4	493.9	533.1	429.8	280.5	472.7	454.7	1,055.9	
品目数	201	199	12	8	10	13	11	5	13	24	7	9	
原 指 数	平成29年平均	100.8	100.8	96.7	105.8	99.5	115.5	124.9	116.2	119.9	113.7	78.6	102.1
	平成30年平均	101.3	101.3	97.7	106.0	99.6	114.1	144.8	80.0	124.5	102.5	90.2	104.0
	令和1年平均	96.4	96.4	89.8	96.4	99.1	97.8	131.0	76.3	114.9	87.1	103.6	93.9
	令和2年平均	84.3	84.3	84.7	77.7	90.8	92.6	86.2	62.6	98.3	84.1	102.3	61.3
	令和3年平均	87.4	87.3	95.8	81.8	97.4	122.0	88.9	69.8	98.5	95.0	104.7	59.8
	令和3年9月	85.1	85.0	99.0	78.9	98.2	130.2	108.0	69.8	102.1	100.1	59.3	56.4
	10月	90.4	90.4	100.2	82.8	100.9	124.1	90.1	65.7	95.9	101.4	65.1	60.5
	11月	90.1	90.1	98.1	89.9	105.8	119.8	85.1	63.7	97.8	91.0	118.3	67.1
	12月	89.5	89.5	96.0	80.4	103.5	134.4	101.1	65.2	89.4	99.1	111.5	61.9
	令和4年1月	76.3	76.3	85.9	70.9	70.8	109.7	41.2	68.7	94.9	89.7	77.1	41.9
	2月	79.7	79.7	88.5	73.4	74.0	116.4	43.1	76.9	82.0	90.3	106.6	52.8
	3月	93.0	93.0	99.9	83.9	82.8	137.5	115.0	100.1	97.8	111.5	120.3	66.6
	4月	89.0	88.9	95.0	78.2	75.3	136.7	99.0	65.2	87.8	94.9	116.0	46.2
	5月	75.4	75.3	79.9	74.5	64.9	120.8	53.4	71.2	89.3	84.1	63.9	51.5
	6月	95.1	95.1	96.8	81.5	75.9	144.7	129.4	78.1	100.6	106.9	91.3	81.1
	7月	83.1	83.1	94.2	79.0	75.4	133.9	72.5	63.3	90.1	100.7	93.5	60.2
	8月	80.4	80.4	78.0	68.0	68.1	118.8	63.7	58.9	76.1	96.0	61.1	52.2
	9月	81.5	81.5	95.0	80.3	76.6	137.3	72.8	65.9	71.7	108.7	69.9	55.5
	10月	81.9	81.9	105.9	77.3	75.4	140.3	73.5	63.4	70.6	104.0	57.6	53.9
	【前年同月比(%)】	▲ 9.4	▲ 9.4	5.7	▲ 6.6	▲ 25.3	13.1	▲ 18.4	▲ 3.5	▲ 26.4	2.6	▲ 11.5	▲ 10.9
季 節 調 整 指 数	令和3年9月	85.3	85.3	94.9	77.4	96.6	125.7	118.4	63.3	94.0	96.6	57.7	54.2
	10月	86.9	86.9	94.1	80.1	99.0	129.1	73.6	67.8	95.2	101.3	70.2	58.6
	11月	85.8	85.8	94.8	81.7	102.1	126.4	75.6	64.7	91.4	89.3	114.6	60.5
	12月	86.9	86.9	95.8	79.9	103.2	129.4	83.0	62.0	85.7	94.5	113.5	58.7
	令和4年1月	79.9	79.9	92.0	75.9	74.4	120.4	36.7	67.8	99.0	92.9	82.6	46.8
	2月	83.1	83.1	92.1	74.1	79.0	123.8	43.4	75.2	92.4	91.3	96.4	51.5
	3月	87.3	87.3	97.1	76.5	78.6	119.6	110.1	90.0	90.9	97.8	104.5	58.9
	4月	88.8	88.7	94.2	81.1	74.8	137.2	91.7	69.0	91.9	97.8	121.1	49.2
	5月	81.0	80.9	84.6	79.5	66.5	121.4	70.3	78.6	93.5	91.6	77.8	58.4
	6月	91.5	91.5	90.7	78.8	75.3	128.4	160.2	78.3	96.6	100.6	88.4	77.2
	7月	80.7	80.7	92.1	77.4	71.1	134.1	85.5	63.0	89.6	101.9	82.1	62.0
	8月	88.6	88.6	88.5	79.0	73.2	131.8	65.0	66.0	81.3	108.9	67.6	58.8
	9月	81.7	81.7	91.1	78.7	75.3	132.5	79.8	59.8	66.0	104.9	68.0	53.3
10月	79.6	79.6	100.5	75.6	74.7	147.9	62.5	66.2	71.0	106.0	60.2	53.0	
【前月比(%)】	▲ 2.6	▲ 2.6	10.3	▲ 3.9	▲ 0.8	11.6	▲ 21.7	10.7	7.6	1.0	▲ 11.5	▲ 0.6	

(平成27年=100)

窯業・土石製品工業	化学工業	プラスチック製品工業	パルプ・紙・紙加工品工業	繊維工業	食料品工業	その他工業総合							鉱業
							ゴム製品工業	皮革製品工業	家具工業	印刷業	木材・木製品工業	その他工業	
244.5	1,489.4	577.9	376.2	105.7	1,442.0	1,169.1	116.3	17.7	73.9	770.6	32.3	158.3	7.4
14	7	12	7	6	23	18	3	2	3	3	2	5	2
100.9	82.5	102.2	107.5	90.6	100.7	96.7	94.6	88.9	117.2	90.8	131.2	111.0	107.4
101.5	85.5	103.9	110.0	93.0	103.8	93.7	86.8	80.0	113.9	89.1	148.7	102.5	107.9
98.1	83.6	98.8	108.9	87.3	105.6	86.8	81.8	68.8	111.2	81.5	132.5	97.6	106.5
95.8	73.3	89.8	104.9	71.9	106.1	74.1	68.6	48.7	99.4	68.3	119.1	88.5	105.1
94.1	71.6	93.1	109.1	69.0	106.7	74.0	75.7	38.3	88.8	66.3	123.9	97.1	101.3
94.8	61.6	91.9	110.8	74.0	104.3	75.0	70.7	32.9	87.6	67.6	68.9	114.1	113.4
98.3	88.4	92.0	117.9	78.4	114.8	75.8	71.8	30.3	92.8	68.2	134.0	100.8	105.6
119.6	66.0	93.3	115.4	82.0	113.9	77.1	79.4	32.6	85.5	66.2	175.7	109.1	113.8
101.5	68.1	89.6	111.5	65.0	114.3	72.3	75.0	29.6	76.3	65.8	114.6	96.5	115.2
81.6	71.6	85.7	100.9	61.3	100.2	67.1	73.3	36.4	59.0	58.4	128.8	100.1	74.7
95.6	67.4	89.8	97.6	63.6	99.9	70.9	71.6	35.2	82.3	61.0	141.1	103.2	104.0
97.4	67.2	97.9	119.7	68.4	107.8	75.4	88.1	46.1	73.6	66.2	94.9	111.5	113.1
90.9	88.7	103.1	113.7	57.9	108.6	68.3	78.7	45.6	64.6	62.7	114.2	83.1	100.2
92.0	59.0	95.2	99.5	51.8	97.1	64.5	64.6	35.9	68.0	57.3	106.5	92.5	102.6
97.2	94.9	102.5	114.5	58.8	97.7	72.2	80.2	36.3	67.4	60.7	114.6	120.1	108.0
84.4	65.6	99.6	113.0	55.3	100.0	68.9	76.6	45.6	71.1	59.3	71.1	110.6	59.2
91.2	94.8	91.8	100.3	56.6	96.3	64.4	66.0	41.9	66.7	56.7	70.0	101.2	104.9
92.7	66.2	95.2	106.2	66.5	94.5	73.9	80.9	49.4	65.7	65.6	87.8	113.2	108.1
95.8	66.5	95.1	114.5	67.1	102.9	70.7	78.2	39.9	69.9	64.1	71.1	101.0	105.0
▲ 2.5	▲ 24.8	3.4	▲ 2.9	▲ 14.4	▲ 10.4	▲ 6.7	8.9	31.7	▲ 24.7	▲ 6.0	▲ 46.9	0.2	▲ 0.6
94.7	60.8	92.5	109.0	69.6	106.4	72.5	68.1	32.5	86.9	64.5	81.7	103.0	115.0
91.6	88.1	91.0	109.5	70.1	107.3	72.7	68.9	30.7	85.3	63.9	125.7	103.0	97.0
106.8	65.9	92.5	110.4	69.2	106.6	73.0	74.9	39.3	80.6	63.0	171.7	100.9	100.6
94.0	69.7	93.2	110.5	58.5	107.5	69.9	74.6	35.7	71.6	62.0	126.5	92.6	97.9
92.8	84.7	97.1	111.7	69.6	107.0	70.6	77.9	36.2	60.9	63.2	115.7	100.9	95.2
96.5	70.9	94.0	104.5	60.9	110.4	71.2	72.8	33.2	79.2	62.3	146.2	101.2	102.6
97.1	62.9	92.6	110.7	60.1	103.9	69.1	82.5	40.4	71.3	60.1	91.1	105.7	104.9
99.7	84.6	98.7	111.8	60.6	104.1	71.7	80.8	39.0	67.8	64.2	113.3	102.1	101.3
94.9	63.7	94.6	104.2	55.9	100.8	70.4	68.2	36.7	78.5	63.2	108.9	99.9	106.7
102.5	80.4	94.5	112.0	64.1	98.8	72.6	77.7	41.3	66.9	61.8	112.7	116.3	177.3
80.2	61.5	91.2	107.6	64.8	98.8	69.1	73.5	41.4	72.5	61.1	64.7	108.1	52.3
94.6	105.6	102.2	112.1	69.3	103.4	68.9	75.8	41.9	69.3	61.2	71.6	106.0	100.2
92.6	65.3	95.9	104.5	62.5	96.4	71.4	77.9	48.9	65.1	62.6	104.1	102.1	109.6
89.9	66.5	94.9	107.9	60.2	96.7	68.3	76.0	40.4	66.7	60.1	68.6	104.9	101.1
▲ 2.9	1.8	▲ 1.0	3.3	▲ 3.7	0.3	▲ 4.3	▲ 2.4	▲ 17.4	2.5	▲ 4.0	▲ 34.1	2.7	▲ 7.8

第1-2表 埼玉県鉱工業 出荷指数（業種分類）

項目	業種分類												
	鉱工業総合	製造工業総合	鉄鋼業	非鉄金属工業	金属製品工業	汎用機械工業	生産用機械工業	業務用機械工業	電子部品・デバイス工業	電気機械工業	情報通信機械工業	輸送機械工業	
ウェイト	10,000.0	9,994.6	234.3	554.6	388.5	444.3	496.3	334.2	296.2	458.9	401.7	1,605.1	
品目数	201	199	12	8	10	13	11	5	13	24	7	9	
原 指 数	平成29年平均	101.2	101.2	96.9	105.8	96.5	114.3	98.7	115.9	120.2	115.7	63.8	100.9
	平成30年平均	102.2	102.2	98.0	107.0	93.5	112.0	122.6	80.2	123.1	105.3	65.3	103.7
	令和1年平均	96.2	96.2	92.7	99.0	92.9	96.0	117.6	76.1	114.9	88.3	67.5	92.0
	令和2年平均	82.8	82.8	87.0	78.6	87.2	90.3	75.9	61.7	100.9	85.1	62.5	59.0
	令和3年平均	85.1	85.1	93.4	84.9	89.7	118.0	71.5	69.0	99.0	96.0	61.6	56.8
	令和3年9月分	85.4	85.4	96.3	83.3	91.3	126.8	84.0	68.6	100.4	99.7	44.0	55.7
	10月	85.9	85.9	101.7	87.4	92.0	118.7	65.8	64.7	97.3	102.9	45.0	58.7
	11月	87.3	87.3	96.0	92.3	98.2	115.4	68.1	62.2	90.5	93.0	62.1	64.0
	12月	89.0	89.0	92.4	82.3	94.1	130.7	93.0	63.9	97.1	101.3	67.5	59.6
	令和4年1月	73.5	73.5	83.8	74.2	64.2	105.3	51.1	67.8	87.3	90.3	55.4	39.2
	2月	78.4	78.4	89.5	78.1	66.9	113.2	49.0	77.3	90.4	92.4	60.7	50.3
	3月	94.3	94.3	104.0	89.1	75.0	133.5	98.2	101.2	99.4	119.1	78.7	65.5
	4月	84.9	84.9	97.5	79.0	69.2	131.8	95.3	65.1	95.2	94.6	67.0	42.3
	5月	76.5	76.5	86.3	78.2	63.0	116.7	55.0	71.2	85.7	83.8	58.4	48.3
	6月	90.7	90.7	95.2	90.5	68.4	139.6	106.2	78.5	95.1	106.1	65.2	75.0
	7月	84.5	84.5	95.3	82.9	70.8	128.3	68.0	63.3	98.3	101.4	59.6	59.4
	8月	79.3	79.2	75.8	73.5	66.1	114.3	71.5	59.3	94.2	98.9	50.0	50.9
	9月	81.7	81.7	91.4	83.5	70.1	133.1	59.1	66.1	98.5	107.8	51.9	51.6
	10月	90.0	90.0	101.1	81.2	70.7	134.6	66.5	63.5	93.9	104.1	56.5	51.0
	【前年同月比(%)】	4.8	4.8	▲ 0.6	▲ 7.1	▲ 23.2	13.4	1.1	▲ 1.9	▲ 3.5	1.2	25.6	▲ 13.1
季 節 調 整 指 数	令和3年9月	83.9	83.9	92.9	82.0	89.0	120.5	90.1	62.2	96.7	95.6	44.9	53.4
	10月	83.3	83.2	94.8	83.0	87.9	123.3	57.0	66.5	94.2	104.8	46.7	57.2
	11月	83.5	83.6	92.2	83.3	90.5	121.9	60.0	63.0	88.4	91.3	57.6	57.8
	12月	83.7	83.7	92.2	80.4	91.4	124.4	71.3	60.0	88.4	96.4	62.6	56.9
	令和4年1月	78.9	78.9	88.1	77.1	71.5	115.0	48.3	66.1	92.3	91.0	56.6	44.1
	2月	81.3	81.3	93.9	75.3	72.2	119.2	52.9	74.8	94.5	88.3	55.6	48.3
	3月	86.0	86.0	98.7	80.5	70.3	113.6	88.7	90.5	90.7	103.3	71.9	55.2
	4月	84.9	84.8	96.1	79.2	69.8	132.9	107.6	68.4	97.8	100.9	70.6	45.4
	5月	85.0	85.0	94.2	88.6	66.5	121.3	66.8	80.3	92.1	95.0	64.7	57.6
	6月	89.0	89.0	91.1	89.9	69.1	125.4	121.1	80.4	95.4	102.2	64.0	70.8
	7月	83.8	83.8	95.1	85.3	68.0	129.8	71.2	63.5	99.9	103.3	59.1	60.9
	8月	85.0	84.9	83.7	86.2	69.7	127.3	76.9	66.7	99.8	110.7	56.3	58.3
	9月	80.2	80.2	88.1	82.2	68.4	126.5	63.4	59.9	94.9	103.4	52.9	49.5
10月	88.4	88.4	95.1	78.1	68.1	142.0	59.4	66.2	92.3	107.1	58.7	50.5	
【前月比(%)】	10.2	10.2	7.9	▲ 5.0	▲ 0.4	12.3	▲ 6.3	10.5	▲ 2.7	3.6	11.0	2.0	



(平成27年=100)

窯業・土石製品工業	化学工業	プラスチック製品工業	パルプ・紙・紙加工品工業	繊維工業	食料品工業	その他工業総合							鉱業
							ゴム製品工業	皮革製品工業	家具工業	印刷業	木材・木製品工業	その他工業	
218.3	1,365.8	539.7	390.6	73.7	1,487.0	705.4	99.7	20.9	66.9	299.0	34.3	184.6	5.4
14	7	12	7	6	23	18	3	2	3	3	2	5	2
99.5	91.9	101.0	107.7	102.7	104.3	100.6	94.1	90.5	110.7	90.8	129.3	112.2	100.9
101.9	93.9	104.6	109.1	105.9	108.6	97.5	89.7	85.4	107.9	89.1	146.8	103.7	101.1
97.5	90.8	100.6	107.2	98.2	107.6	91.6	84.1	70.0	105.8	81.5	130.2	102.2	98.2
96.8	80.4	92.3	102.4	82.7	107.7	79.3	71.0	49.8	94.6	68.3	117.5	92.2	94.5
95.6	82.1	92.6	105.5	82.6	107.2	80.2	70.2	39.9	85.0	66.3	121.4	103.1	92.0
97.8	84.6	87.4	106.9	90.5	104.3	82.8	65.9	40.0	86.3	67.6	66.5	123.1	93.6
102.7	83.8	84.3	108.7	82.6	112.3	81.2	67.9	30.1	79.1	68.2	132.8	106.3	96.8
123.0	82.0	89.1	113.7	87.5	106.8	86.8	75.7	29.9	82.9	66.3	175.3	117.5	103.7
103.3	87.2	86.9	116.8	74.9	111.1	81.6	71.8	32.3	75.2	65.8	122.2	113.0	101.7
80.5	71.6	80.2	94.0	75.5	99.4	74.2	68.9	36.0	54.5	58.4	119.6	105.7	77.0
95.1	74.8	86.6	97.3	81.4	99.8	79.9	67.7	39.4	74.7	61.0	131.0	114.2	96.9
102.0	93.9	101.1	117.1	108.7	105.9	85.3	83.3	52.1	78.8	66.2	92.6	122.0	97.6
91.2	91.8	101.9	108.9	79.2	109.1	70.9	73.6	51.4	61.3	62.7	113.1	80.7	91.1
92.4	71.1	96.5	91.7	70.1	100.6	69.6	61.8	35.2	57.9	57.3	105.3	95.2	93.3
96.5	81.2	102.9	109.2	69.4	100.3	82.8	75.3	31.8	65.9	60.7	113.9	128.8	97.6
85.3	83.0	103.6	109.3	63.0	102.4	77.5	75.0	46.9	63.0	59.4	68.0	118.6	67.8
92.9	85.0	90.5	102.5	77.9	97.5	72.1	65.0	41.6	61.8	56.7	59.0	110.5	95.6
96.2	87.3	90.0	107.0	80.4	90.8	80.6	77.6	58.5	66.9	65.6	85.8	113.0	93.6
98.6	137.7	87.7	107.1	81.4	101.0	77.2	78.7	42.2	63.2	64.1	69.5	108.2	97.3
▲ 4.0	64.3	4.0	▲ 1.5	▲ 1.5	▲ 10.1	▲ 4.9	15.9	40.2	▲ 20.1	▲ 6.0	▲ 47.7	1.8	0.5
95.6	80.2	87.3	104.4	81.2	106.5	78.8	63.6	34.6	82.6	64.3	75.9	109.9	97.7
94.6	78.9	88.6	104.7	79.4	108.4	80.6	67.3	30.0	81.4	64.1	123.6	111.2	87.8
109.8	79.8	91.8	106.6	78.2	105.3	80.9	70.5	39.4	78.7	62.8	167.6	108.7	91.5
94.8	80.5	91.1	108.5	72.8	107.2	78.5	71.6	40.6	72.1	61.7	122.8	107.3	88.5
93.1	82.6	92.9	110.3	84.8	109.0	77.3	72.1	37.1	60.6	62.9	108.5	104.8	93.5
97.3	83.5	92.6	104.4	73.4	110.0	77.7	67.6	35.9	66.0	62.1	140.0	108.2	94.9
102.9	85.7	93.6	105.6	91.7	101.2	76.0	73.7	42.9	63.9	59.1	86.1	113.9	93.1
97.9	88.5	96.3	105.1	78.4	104.3	77.6	73.8	43.3	68.9	63.4	108.9	107.9	96.1
99.0	81.5	95.1	101.8	78.1	101.1	79.2	69.5	40.3	69.5	64.2	110.1	113.0	99.0
100.8	79.5	95.5	110.5	79.3	98.2	84.0	74.9	40.6	67.5	62.5	113.9	125.0	129.3
81.6	82.8	93.6	106.4	72.8	98.0	77.5	72.4	44.4	63.8	62.1	63.5	112.4	61.4
95.4	86.2	92.6	107.6	88.2	101.9	77.1	75.5	38.5	66.0	61.9	67.7	112.8	94.1
94.1	82.8	89.9	104.5	72.2	92.7	76.7	74.9	50.6	64.0	62.4	98.0	100.9	97.7
91.8	132.4	92.0	103.7	78.2	97.7	77.7	79.2	42.2	66.3	60.1	67.9	117.0	91.1
▲ 2.4	59.9	2.3	▲ 0.8	8.3	5.4	1.3	5.7	▲ 16.6	3.6	▲ 3.7	▲ 30.7	16.0	▲ 6.8

第1-3表 埼玉県鉱工業 在庫指数（業種分類）

項目	埼玉県鉱工業 在庫指数（業種分類）												
	鉱工業総合	製造工業総合	鉄鋼業	非鉄金属工業	金属製品工業	汎用機械工業	生産用機械工業	業務用機械工業	電子部品・デバイス工業	電気機械工業	情報通信機械工業	輸送機械工業	
ウェイト	10,000.0	9,993.0	449.2	471.6	754.3	318.3	775.9	—	641.1	890.6	154.7	1,678.6	
品目数	108	107	10	5	5	3	6	—	7	7	3	5	
原 指 数	平成29年末	92.5	92.5	92.9	84.2	89.0	68.5	76.5	—	95.7	119.2	85.3	59.6
	平成30年末	88.5	88.5	89.4	108.6	92.4	69.8	78.4	—	116.3	104.8	110.6	19.7
	令和1年末	88.3	88.4	85.4	77.8	105.4	43.9	81.3	—	115.5	103.6	93.5	23.9
	令和2年末	84.5	84.5	83.4	75.8	102.3	28.9	67.8	—	135.9	87.3	67.9	21.6
	令和3年末	87.7	87.6	91.3	77.8	121.9	35.5	65.3	—	114.2	92.3	99.2	28.3
	令和3年9月末	85.7	85.6	90.3	70.3	117.3	28.2	69.3	—	108.6	98.9	95.8	20.0
	10月末	87.8	87.7	88.1	70.6	120.4	34.3	72.1	—	107.3	103.0	110.1	20.3
	11月末	88.9	88.9	87.7	74.2	119.6	35.8	67.5	—	123.1	96.5	97.5	24.5
	12月末	87.7	87.6	91.3	77.8	121.9	35.5	65.3	—	114.2	92.3	99.2	28.3
	令和4年1月末	84.5	84.5	94.6	73.3	66.6	39.5	67.2	—	126.4	89.9	108.5	16.6
	2月末	84.9	84.8	95.4	73.2	67.6	33.0	78.7	—	117.7	88.5	125.5	16.0
	3月末	80.5	80.4	91.5	69.2	69.2	35.3	67.3	—	113.9	77.0	127.0	14.9
	4月末	81.8	81.7	91.7	77.0	68.6	31.9	60.6	—	107.1	84.3	175.2	17.8
	5月末	81.9	81.8	92.2	80.8	67.6	31.0	65.5	—	114.6	89.1	154.9	11.5
	6月末	83.3	83.3	91.4	74.2	69.0	32.5	63.5	—	123.1	93.6	149.3	12.8
	7月末	83.7	83.7	94.0	74.7	67.9	34.5	77.2	—	111.1	96.3	149.5	11.1
	8月末	83.0	83.0	88.7	71.6	67.3	33.7	82.6	—	120.2	94.6	160.9	9.4
9月末	82.0	81.9	91.8	75.5	69.5	32.3	72.3	—	116.8	87.6	155.2	11.5	
10月末	83.1	83.1	97.8	77.6	69.6	32.0	72.7	—	117.2	86.4	170.7	9.6	
【前年同月比(%)】	▲ 5.4	▲ 5.2	11.0	9.9	▲ 42.2	▲ 6.7	0.8	—	9.2	▲ 16.1	55.0	▲ 52.7	
季 節 調 整 指 数	令和3年9月末	86.4	86.3	90.1	70.2	116.4	31.1	69.9	—	104.9	96.8	96.9	21.0
	10月末	87.2	87.1	90.9	72.8	120.4	33.7	71.8	—	104.3	94.4	102.0	20.3
	11月末	87.5	87.4	91.1	74.6	124.2	32.6	67.7	—	117.2	89.8	103.4	21.2
	12月末	87.2	87.0	93.8	76.8	129.0	33.1	66.4	—	113.4	90.0	109.9	23.2
	令和4年1月末	83.6	83.6	97.4	73.2	67.5	34.8	68.3	—	124.3	92.0	113.0	14.2
	2月末	85.4	85.3	94.4	72.7	66.8	31.2	74.4	—	119.8	97.3	125.2	15.5
	3月末	84.4	84.4	89.5	67.9	69.2	38.1	76.4	—	118.8	92.5	132.7	22.5
	4月末	84.5	84.4	89.8	76.4	68.1	35.4	61.3	—	112.9	88.3	167.4	23.1
	5月末	81.4	81.4	87.3	82.4	66.7	33.9	62.7	—	118.8	91.9	155.0	12.6
	6月末	82.3	82.3	89.2	74.6	67.8	32.2	63.9	—	124.1	91.0	143.2	13.7
	7月末	81.4	81.4	94.1	73.7	66.1	34.1	74.8	—	109.2	90.2	151.2	9.9
	8月末	82.4	82.4	89.8	71.6	66.1	35.6	78.5	—	119.1	90.5	147.4	8.8
	9月末	82.7	82.6	91.6	75.3	69.0	35.6	72.9	—	112.9	85.8	157.0	12.1
10月末	82.6	82.5	100.9	80.0	69.6	31.4	72.4	—	113.9	79.2	158.1	9.6	
【前月比(%)】	▲ 0.1	▲ 0.1	10.2	6.2	0.9	▲ 11.8	▲ 0.7	—	0.9	▲ 7.7	0.7	▲ 20.7	

(平成27年=100)

窯業・土石製品工業	化学工業	プラスチック製品工業	パルプ・紙・紙加工品工業	繊維工業	食料品工業	その他工業総合							鉱業
							ゴム製品工業	皮革製品工業	家具工業	印刷業	木材・木製品工業	その他工業	
514.5	1,125.9	969.8	575.8	172.2	120.8	379.7	119.8	29.0	73.4	—	—	157.5	7.0
12	5	12	7	6	4	10	2	2	3	—	—	3	1
106.0	120.8	96.6	93.0	144.6	98.2	102.6	108.0	127.3	106.4	—	—	92.1	105.7
89.8	123.2	103.9	97.4	141.2	100.6	116.7	116.1	122.2	104.5	—	—	121.9	93.6
97.2	122.0	101.0	107.8	149.7	106.1	116.5	124.6	96.8	95.9	—	—	123.6	82.7
85.4	119.6	93.6	116.2	169.6	109.0	109.4	123.6	79.4	85.4	—	—	115.4	127.8
81.2	113.1	101.7	137.6	170.7	88.9	101.4	139.3	62.0	60.8	—	—	98.6	181.7
84.1	113.0	94.0	141.9	160.2	96.2	110.0	138.6	60.1	51.7	—	—	124.5	175.2
78.1	110.0	99.9	156.2	163.4	91.5	116.2	139.6	60.9	72.4	—	—	128.9	174.2
79.5	110.2	102.4	155.5	170.6	89.5	118.1	139.6	66.0	68.1	—	—	134.7	174.4
81.2	113.1	101.7	137.6	170.7	88.9	101.4	139.3	62.0	60.8	—	—	98.6	181.7
84.3	117.3	108.2	149.6	170.7	90.6	104.4	139.2	63.6	63.7	—	—	104.5	160.5
90.7	117.7	109.4	145.9	168.9	92.0	98.6	137.9	57.2	71.9	—	—	88.9	156.2
80.5	115.1	102.7	148.1	152.1	94.7	91.4	139.6	66.2	50.5	—	—	78.3	168.1
79.6	116.9	101.8	148.5	146.9	98.9	93.9	139.1	57.9	50.1	—	—	86.6	168.6
83.7	112.9	99.7	156.7	145.2	89.8	98.9	138.4	60.4	65.4	—	—	91.6	170.3
87.8	117.7	96.5	160.6	147.0	91.0	98.7	140.5	68.8	60.1	—	—	90.4	172.6
84.4	118.8	92.6	167.5	145.5	89.7	101.9	139.9	68.4	70.0	—	—	93.9	139.7
88.3	113.9	92.4	158.8	143.5	87.0	99.8	137.6	69.8	73.5	—	—	88.9	142.5
83.9	110.3	96.0	151.8	149.1	92.8	111.2	137.9	55.6	62.5	—	—	123.8	154.2
83.2	110.5	98.9	162.2	153.8	85.6	112.1	136.9	52.7	69.3	—	—	124.1	142.4
6.5	0.5	▲ 1.0	3.8	▲ 5.9	▲ 6.4	▲ 3.5	▲ 1.9	▲ 13.5	▲ 4.3	—	—	▲ 3.7	▲ 18.3
84.3	118.8	99.8	140.6	161.4	97.7	114.1	139.1	66.7	63.8	—	—	123.5	173.5
82.7	113.6	102.5	155.7	159.4	88.8	110.4	138.7	69.5	64.9	—	—	116.3	181.6
82.0	112.7	102.8	152.2	158.9	90.9	112.3	139.5	68.2	64.9	—	—	120.3	180.1
81.2	113.5	103.7	150.2	156.1	82.8	99.5	140.4	62.7	59.2	—	—	99.1	173.6
86.9	114.3	109.3	152.8	157.1	93.2	95.9	139.1	61.4	48.6	—	—	97.1	171.4
88.5	114.7	107.1	145.8	162.6	92.6	98.8	139.9	54.0	64.2	—	—	91.7	157.5
80.4	115.0	98.1	151.3	153.9	96.7	100.7	143.3	68.3	72.9	—	—	85.5	157.0
82.2	116.4	99.2	159.4	156.3	95.7	103.3	142.0	61.8	55.7	—	—	101.8	142.3
78.1	110.7	96.9	155.5	156.5	90.4	102.5	139.6	60.8	70.0	—	—	96.5	143.8
88.1	114.1	93.6	148.8	156.9	93.8	100.2	137.8	64.2	60.4	—	—	96.4	200.0
84.0	117.6	92.0	154.5	153.6	92.1	96.6	134.6	60.9	68.4	—	—	87.9	162.1
84.2	115.9	96.7	159.9	151.4	85.8	98.9	135.8	65.2	71.3	—	—	88.9	152.3
84.1	116.0	101.9	150.4	150.2	94.2	115.3	138.4	61.8	77.2	—	—	122.8	152.7
88.1	114.1	101.5	161.7	150.0	83.1	106.5	136.0	60.2	62.1	—	—	111.9	148.5
4.8	▲ 1.6	▲ 0.4	7.5	▲ 0.1	▲ 11.8	▲ 7.6	▲ 1.7	▲ 2.6	▲ 19.6	—	—	▲ 8.9	▲ 2.8

第1-4表 埼玉県鉱工業 在庫率指数（業種分類）

項目	鉱工業総合		製造工業総合										
	鉄鋼業	非鉄金属工業	金属製品工業	汎用機械工業	生産用機械工業	業務用機械工業	電子部品・デバイス工業	電気機械工業	情報通信機械工業	輸送機械工業			
ウェイト	9,104.0	9,097.0	448.4	471.6	754.3	318.3	274.3	—	258.6	879.5	154.7	1,678.6	
品目数	102	101	9	5	5	3	4	—	5	6	3	5	
原 指 数	平成29年平均	89.9	90.0	100.9	70.2	99.0	93.0	158.3	—	90.2	105.3	69.9	43.2
	平成30年平均	91.9	91.9	101.0	79.3	108.6	117.7	104.2	—	101.0	122.7	92.8	31.8
	令和1年平均	96.0	96.1	97.4	80.5	118.7	94.6	128.0	—	140.3	119.7	95.2	30.2
	令和2年平均	107.3	107.3	99.4	92.9	133.0	78.6	198.2	—	184.8	111.0	70.2	30.8
	令和3年平均	106.4	106.4	93.3	73.2	132.5	89.1	287.5	—	163.6	114.9	71.4	34.7
	令和3年9月	98.1	98.0	88.9	68.6	126.0	73.7	65.7	—	175.2	126.0	76.4	34.2
	10月	105.0	104.9	80.8	65.0	124.1	105.8	159.3	—	189.9	133.5	77.3	37.1
	11月	105.3	105.2	85.8	67.0	121.1	123.6	205.4	—	204.3	110.6	65.6	40.2
	12月	105.2	105.1	98.1	80.0	132.3	100.5	139.0	—	186.6	101.9	71.5	48.2
	令和4年1月	118.3	118.3	117.4	82.9	102.6	134.9	208.0	—	195.7	133.5	87.0	34.7
	2月	104.1	104.1	111.8	76.1	95.2	92.9	132.4	—	181.0	114.8	98.3	27.1
	3月	80.8	80.7	89.9	62.5	85.0	91.2	44.0	—	174.4	74.1	81.5	19.6
	4月	107.4	107.4	111.5	80.9	89.4	86.7	330.2	—	207.1	118.5	134.0	47.4
	5月	113.9	113.8	116.3	83.8	92.3	88.9	336.3	—	199.9	150.7	110.1	28.0
	6月	98.9	98.9	94.8	65.7	91.8	83.0	93.5	—	190.7	118.9	110.0	25.7
	7月	107.7	107.6	98.2	74.4	88.0	120.0	171.0	—	202.2	121.2	115.2	23.2
	8月	115.4	115.4	103.8	78.8	83.2	445.9	151.5	—	180.9	130.6	113.0	21.8
	9月	96.7	96.6	94.2	72.6	89.7	160.8	82.4	—	187.0	91.6	100.9	25.8
	10月	114.7	114.7	94.5	76.2	87.5	126.7	684.8	—	181.6	99.5	107.8	21.2
	【前年同月比(%)】	9.2	9.3	17.0	17.2	▲ 29.5	19.8	329.9	—	▲ 4.4	▲ 25.5	39.5	▲ 42.9
季 節 調 整 指 数	令和3年9月	107.4	107.3	98.7	67.6	129.2	90.8	149.0	—	173.1	137.6	82.2	38.2
	10月	109.9	109.8	96.0	74.2	135.5	97.6	190.6	—	192.5	127.7	68.6	39.7
	11月	111.6	111.4	100.7	74.4	140.2	98.4	247.6	—	201.3	116.1	76.2	40.0
	12月	110.6	110.4	103.0	80.3	143.0	94.6	171.4	—	194.4	124.3	81.9	39.9
	令和4年1月	109.2	109.2	115.7	83.1	87.4	105.9	231.4	—	198.6	142.6	79.0	28.9
	2月	101.5	101.5	102.6	81.8	86.3	93.3	102.7	—	184.9	137.1	102.5	30.1
	3月	94.7	94.7	84.2	66.7	89.1	109.0	151.0	—	199.3	104.5	104.9	33.9
	4月	104.8	104.9	106.1	84.1	89.5	96.9	150.8	—	205.4	110.9	125.0	63.5
	5月	98.9	98.8	95.5	77.1	86.2	93.8	186.2	—	179.8	120.1	111.9	23.8
	6月	97.0	97.0	92.2	61.5	92.3	92.7	114.2	—	184.8	106.0	99.4	26.5
	7月	110.1	110.0	101.6	71.1	90.6	125.4	209.1	—	198.9	106.7	128.1	21.6
	8月	104.5	104.5	101.4	66.0	79.4	447.2	153.7	—	175.3	109.0	86.1	16.6
	9月	105.8	105.7	104.6	71.5	92.0	198.0	186.9	—	184.8	100.1	108.5	28.8
10月	120.1	120.1	112.2	86.9	95.5	116.8	819.3	—	184.1	95.2	95.7	22.7	
【前月比(%)】	13.5	13.6	7.3	21.5	3.8	▲ 41.0	338.4	—	▲ 0.4	▲ 4.9	▲ 11.8	▲ 21.2	

(平成27年=100)

窯業・土石製品工業	化学工業	プラスチック製品工業	パルプ・紙・紙加工品工業	繊維工業	食料品工業	その他工業総合							鉱業
							ゴム製品工業	皮革製品工業	家具工業	印刷業	木材・木製品工業	その他工業	
514.5	1,125.9	969.8	575.8	172.2	120.8	379.7	119.8	29.0	73.4	—	—	157.5	7.0
12	5	12	7	6	4	10	2	2	3	—	—	3	1
91.1	105.4	94.3	104.4	136.4	104.7	104.4	111.9	122.7	86.1	—	—	103.9	96.9
102.9	113.5	92.1	97.5	115.0	110.3	117.4	126.7	144.3	100.2	—	—	113.3	85.6
108.9	117.0	101.3	107.1	122.5	118.8	124.8	145.6	146.4	89.6	—	—	121.3	91.6
128.9	127.3	109.5	124.9	173.9	124.0	178.0	192.4	475.9	92.2	—	—	152.2	110.6
94.8	120.9	105.0	132.1	200.9	120.4	156.9	213.7	273.2	73.7	—	—	131.0	165.4
87.9	115.7	106.8	131.1	185.5	116.7	150.4	212.0	185.0	52.8	—	—	142.7	186.1
75.6	107.0	116.1	144.1	268.5	103.0	163.5	221.5	226.6	81.6	—	—	146.0	178.9
91.8	108.0	112.1	136.5	260.6	103.2	154.7	203.8	243.8	73.9	—	—	138.6	167.6
100.1	115.3	115.3	125.0	241.7	102.4	147.5	214.9	219.1	70.4	—	—	118.9	177.9
160.5	141.2	131.3	154.0	216.6	123.7	150.6	226.5	207.3	95.2	—	—	108.3	208.1
109.7	135.3	126.2	148.3	175.6	122.0	139.5	217.4	179.9	83.8	—	—	98.7	159.5
73.2	108.3	98.9	128.9	108.0	110.0	110.7	191.5	167.9	52.8	—	—	65.7	170.0
90.7	115.7	96.7	142.6	160.8	104.3	136.5	207.1	154.3	66.8	—	—	112.0	184.1
99.5	136.1	99.5	169.8	197.0	106.6	157.4	247.8	201.9	97.0	—	—	108.6	182.3
95.4	125.5	92.0	149.7	355.8	111.9	131.9	212.9	241.6	72.7	—	—	77.7	175.0
103.6	127.8	88.9	154.5	541.7	117.6	139.2	218.9	183.7	91.0	—	—	92.9	207.3
108.6	128.1	105.3	162.4	220.8	106.4	151.0	246.4	202.1	97.7	—	—	93.7	149.8
96.2	115.2	103.1	141.0	257.5	122.0	141.3	205.8	139.8	72.6	—	—	124.6	163.1
86.5	113.6	110.5	150.9	300.0	102.1	142.0	202.8	162.3	87.7	—	—	117.3	144.2
14.4	6.2	▲ 4.8	4.7	11.7	▲ 0.9	▲ 13.1	▲ 8.4	▲ 28.4	7.5	—	—	▲ 19.7	▲ 19.4
110.6	123.5	111.3	132.4	189.9	115.4	153.3	214.2	175.6	69.6	—	—	149.6	180.3
107.8	120.8	113.2	154.2	222.7	110.0	146.6	224.3	228.2	73.8	—	—	122.7	202.1
114.4	118.5	110.1	142.4	218.8	112.3	151.2	213.6	199.2	75.3	—	—	130.4	199.8
108.1	121.2	111.5	140.4	226.4	110.6	147.6	202.2	198.5	69.8	—	—	124.2	198.2
132.9	121.3	115.1	142.4	209.4	110.0	144.6	220.7	224.5	67.3	—	—	106.9	184.3
94.3	126.8	115.1	145.3	225.4	114.1	164.6	230.1	252.5	91.5	—	—	119.3	173.4
64.1	118.7	102.5	146.4	154.0	112.2	137.0	216.2	221.9	94.5	—	—	77.0	172.5
82.7	124.0	103.0	156.6	212.6	106.8	142.0	217.5	221.7	70.3	—	—	106.7	146.6
72.6	120.1	99.7	154.8	204.0	102.0	148.7	239.3	222.4	85.9	—	—	95.0	151.7
100.6	118.1	97.3	135.2	313.0	123.2	132.1	207.3	191.4	70.8	—	—	90.6	154.8
125.0	129.1	98.9	148.7	553.8	120.5	136.6	222.4	168.9	89.7	—	—	89.1	257.7
108.5	121.9	107.1	148.4	183.9	94.6	130.4	213.0	154.6	85.7	—	—	89.4	161.2
121.0	123.0	107.5	142.4	263.6	120.7	144.1	207.9	132.7	95.7	—	—	130.6	158.0
123.4	128.2	107.7	161.5	248.8	109.0	127.3	205.4	163.5	79.3	—	—	98.6	162.9
2.0	4.2	0.2	13.4	▲ 5.6	▲ 9.7	▲ 11.7	▲ 1.2	23.2	▲ 17.1	—	—	▲ 24.5	3.1

第2-1表 埼玉県鉱工業 生産指数（特殊分類）

（平成27年=100）

項目	鉱工業総合	最終需要財	投資財			消費財			生産財	鉱工業用生産財	その他用生産財	
			資本財	建設財		耐久消費財	非耐久消費財					
ウエイト	10,000.0	5,337.0	2,175.2	1,540.5	634.7	3,161.8	426.1	2,735.7	4,663.0	3,731.3	931.7	
品目数	213	110	68	40	28	42	13	29	103	93	10	
原 指 数	平成29年平均	100.8	98.2	108.9	111.9	101.6	90.7	103.0	88.8	103.8	106.7	92.2
	平成30年平均	101.3	98.5	104.0	105.1	101.7	94.7	114.1	91.7	104.6	108.2	90.3
	令和1年平均	96.4	97.0	98.2	97.0	101.1	96.2	127.4	91.3	95.8	98.9	83.2
	令和2年平均	84.3	86.3	80.9	75.6	93.9	89.9	109.6	86.9	82.1	84.8	71.0
	令和3年平均	87.4	87.4	86.0	81.5	97.1	88.4	105.4	85.8	87.3	91.8	69.0
	令和3年9月	85.1	85.0	95.0	92.5	101.2	78.0	70.4	79.2	85.1	89.0	69.9
	10月	90.4	92.8	87.4	80.0	105.2	96.6	80.1	99.1	87.7	91.8	71.3
	11月	90.1	88.5	87.1	76.1	113.7	89.5	118.1	85.1	92.0	97.4	70.3
	12月	89.5	90.9	91.9	88.3	100.6	90.3	111.4	87.0	87.8	92.1	70.7
	令和4年1月	76.3	75.8	65.9	60.7	78.4	82.6	73.1	84.1	76.8	80.8	61.0
	2月	79.7	77.7	70.5	64.5	85.0	82.7	97.6	80.4	82.0	86.3	64.6
	3月	93.0	91.9	99.5	105.5	85.1	86.7	114.3	82.4	94.3	100.2	70.7
	4月	89.0	89.1	80.0	81.7	76.0	95.3	91.3	96.0	88.8	94.2	67.2
	5月	75.4	71.3	67.6	64.6	74.8	73.9	61.6	75.8	80.0	85.0	60.0
	6月	95.1	94.6	96.4	99.9	87.8	93.4	94.3	93.3	95.7	103.3	65.0
	7月	83.1	78.6	75.3	73.1	80.5	80.9	94.3	78.8	88.1	94.5	62.6
	8月	80.4	82.1	70.6	68.0	77.0	90.0	67.6	93.4	78.4	83.3	59.0
9月	81.5	77.6	80.6	78.7	85.2	75.5	73.4	75.9	85.9	90.1	69.0	
10月	81.9	77.4	76.5	73.8	83.2	78.0	60.4	80.7	87.1	91.9	67.9	
【前年同月比(%)】	▲ 9.4	▲ 16.6	▲ 12.5	▲ 7.8	▲ 20.9	▲ 19.3	▲ 24.6	▲ 18.6	▲ 0.7	0.1	▲ 4.8	
季 節 調 整 指 数	令和3年9月	85.3	85.4	91.5	89.7	97.5	77.6	68.4	79.8	83.0	87.2	67.4
	10月	86.9	87.9	82.9	75.8	99.3	93.2	83.3	95.4	85.3	89.6	67.3
	11月	85.8	84.1	83.4	74.6	108.1	86.0	109.2	82.5	87.5	92.7	66.6
	12月	86.9	86.8	84.3	78.7	97.5	88.1	105.2	84.8	86.4	91.7	65.8
	令和4年1月	79.9	79.0	64.2	58.1	83.2	92.0	79.6	94.4	84.4	89.1	66.1
	2月	83.1	81.5	70.9	65.2	85.4	86.4	91.8	86.2	84.3	88.9	65.9
	3月	87.3	87.4	90.7	92.4	82.3	82.1	102.5	78.4	86.2	91.4	64.5
	4月	88.8	89.4	84.1	83.6	83.3	92.6	91.6	91.6	88.5	93.7	67.6
	5月	81.0	78.1	78.1	76.3	81.3	79.1	74.3	79.2	84.2	88.8	65.7
	6月	91.5	90.8	97.3	102.2	85.0	88.0	93.0	87.6	92.7	99.2	66.1
	7月	80.7	76.5	79.2	80.1	77.3	78.1	89.5	76.5	86.6	92.2	64.4
	8月	88.6	89.2	75.8	73.1	81.9	98.6	76.6	100.9	87.0	92.5	65.0
	9月	81.7	77.9	77.6	76.3	82.1	75.1	71.3	76.4	83.8	88.2	66.5
10月	79.6	74.2	74.0	71.5	79.6	75.3	61.9	78.0	85.4	90.6	64.3	
【前月比(%)】	▲ 2.6	▲ 4.7	▲ 4.6	▲ 6.3	▲ 3.0	0.3	▲ 13.2	2.1	1.9	2.7	▲ 3.3	

第2-2表 埼玉県鉱工業 出荷指数（特殊分類）

（平成27年=100）

項目	鉱工業総合	最終需要財	投資財			消費財			生産財	鉱工業用生産財	その他用生産財	
			資本財	建設財		耐久消費財	非耐久消費財					
ウエイト	10,000.0	5,422.0	2,228.5	1,510.8	717.7	3,193.5	668.0	2,525.5	4,578.0	4,175.7	402.3	
品目数	213	110	68	40	28	42	13	29	103	93	10	
原 指 数	平成29年平均	101.2	98.6	101.9	102.2	101.3	96.2	97.5	95.9	104.3	105.3	93.5
	平成30年平均	102.2	99.7	99.1	98.1	101.2	100.2	103.0	99.4	105.1	106.4	91.1
	令和1年平均	96.2	95.6	94.7	92.7	99.0	96.3	92.9	97.2	97.0	98.2	84.4
	令和2年平均	82.8	83.6	78.9	72.5	92.4	86.9	63.7	93.0	81.9	82.8	72.8
	令和3年平均	85.1	84.1	81.8	75.0	96.0	85.8	57.9	93.1	86.2	87.7	70.5
	令和3年9月	85.4	86.8	90.2	84.1	103.1	84.5	53.3	92.7	83.7	85.0	70.9
	10月	85.9	85.2	81.6	71.3	103.3	87.8	57.5	95.8	86.7	88.1	72.4
	11月	87.3	85.1	84.7	71.4	112.6	85.5	65.0	90.9	89.9	91.6	72.2
	12月	89.0	90.3	90.4	84.9	102.0	90.3	63.6	97.4	87.5	88.8	74.5
	令和4年1月	73.5	72.3	67.2	61.9	78.4	75.9	39.9	85.5	74.8	76.0	62.2
	2月	78.4	76.3	72.5	65.9	86.5	78.9	51.5	86.2	80.9	82.2	67.2
	3月	94.3	94.3	97.1	99.5	91.9	92.4	72.3	97.7	94.2	96.1	74.8
	4月	84.9	83.6	77.7	77.5	78.1	87.7	42.4	99.7	86.5	88.0	70.5
	5月	76.5	73.1	68.1	64.2	76.5	76.5	42.9	85.4	80.7	82.6	60.8
	6月	90.7	86.1	91.3	90.5	93.0	82.4	59.6	88.4	96.2	99.0	66.5
	7月	84.5	81.3	76.0	72.0	84.5	85.0	61.1	91.3	88.3	90.7	64.0
	8月	79.3	78.5	74.2	71.4	80.1	81.5	48.5	90.2	80.2	82.1	60.3
	9月	81.7	77.8	77.0	73.3	85.0	78.2	49.3	85.9	86.3	87.9	70.2
	10月	90.0	92.3	75.3	71.2	84.0	104.2	47.8	119.1	87.3	89.0	69.7
	【前年同月比(%)】	4.8	8.3	▲ 7.7	▲ 0.1	▲ 18.7	18.7	▲ 16.9	24.3	0.7	1.0	▲ 3.7
季 節 調 整 指 数	令和3年9月	83.9	84.1	83.2	79.0	97.5	82.7	49.5	91.9	82.3	83.7	69.0
	10月	83.3	82.4	79.2	69.7	99.3	84.7	56.3	92.1	84.3	85.8	69.4
	11月	83.5	82.5	79.9	69.3	104.6	84.2	58.7	90.9	85.0	86.6	68.2
	12月	83.7	83.2	80.3	73.1	97.9	85.9	58.9	93.0	84.6	86.3	67.2
	令和4年1月	78.9	77.6	69.4	62.0	85.4	83.7	45.8	94.7	81.3	82.6	67.8
	2月	81.3	80.7	74.3	67.9	87.4	85.0	48.8	95.5	82.6	83.9	68.3
	3月	86.0	86.7	89.1	88.6	85.4	85.0	61.2	91.2	85.7	87.4	66.7
	4月	84.9	84.0	84.4	83.1	86.5	84.9	46.5	95.3	85.9	87.5	68.9
	5月	85.0	81.1	79.1	74.9	87.0	82.3	52.5	89.2	88.9	91.0	68.2
	6月	89.0	84.3	90.2	89.3	90.7	80.1	55.8	86.4	93.7	96.1	68.2
	7月	83.8	81.1	78.1	75.5	81.5	84.2	62.7	89.3	86.9	88.9	67.0
	8月	85.0	83.2	80.4	78.5	84.1	85.6	56.5	92.6	87.5	89.4	67.7
	9月	80.2	75.4	71.0	68.9	80.4	76.5	45.8	85.2	84.9	86.6	68.3
	10月	88.4	90.7	74.6	71.0	82.2	101.6	47.1	115.6	85.8	87.7	67.1
【前月比(%)】	10.2	20.3	5.1	3.0	2.2	32.8	2.8	35.7	1.1	1.3	▲ 1.8	

第2-3表 埼玉県鉱工業 在庫指数（特殊分類）

（平成27年=100）

項目	鉱工業総合	最終需要財	投資財			消費財			生産財	鉱工業用生産財	その他用生産財	
			資本財	建設財		耐久消費財	非耐久消費財					
ウエイト	10,000.0	4,851.1	2,721.5	1,358.1	1,363.4	2,129.6	1,767.8	361.8	5,148.9	5,037.0	111.9	
品目数	115	55	37	17	20	18	9	9	60	57	3	
原 指 数	平成29年末	92.5	82.7	87.8	87.0	88.6	76.3	68.8	112.8	101.6	101.8	95.6
	平成30年末	88.5	66.7	83.1	82.2	84.0	45.8	31.6	115.5	109.1	109.3	96.0
	令和1年末	88.3	72.1	90.3	84.7	95.9	48.9	34.0	121.5	103.6	104.0	88.0
	令和2年末	84.5	64.8	79.2	69.7	88.7	46.2	29.6	127.5	103.1	103.5	87.3
	令和3年末	87.7	70.4	84.9	72.9	96.8	51.9	37.8	120.4	104.0	104.4	85.3
	令和3年9月末	85.7	66.1	83.9	71.4	96.4	43.3	28.1	117.6	104.1	104.6	80.5
	10月末	87.8	69.0	87.5	76.4	98.5	45.3	29.7	121.5	105.5	105.9	85.8
	11月末	88.9	69.2	85.7	72.9	98.5	48.1	32.9	122.9	107.5	107.9	88.3
	12月末	87.7	70.4	84.9	72.9	96.8	51.9	37.8	120.4	104.0	104.4	85.3
	令和4年1月末	84.5	60.4	72.1	74.0	70.2	45.4	29.9	121.1	107.3	107.8	84.7
	2月末	84.9	62.9	75.6	80.2	70.9	46.8	31.4	122.2	105.5	106.1	81.1
	3月末	80.5	56.8	68.8	73.3	64.3	41.5	26.5	115.1	102.8	103.5	69.0
	4月末	81.8	57.8	69.1	75.3	63.0	43.2	29.3	111.6	104.4	105.3	65.8
	5月末	81.9	56.1	69.7	74.4	65.1	38.8	23.5	113.3	106.2	107.0	69.9
	6月末	83.3	56.7	68.8	72.6	65.1	41.2	25.4	118.7	108.4	109.1	74.8
	7月末	83.7	59.0	73.6	80.8	66.5	40.2	24.7	116.4	107.1	107.8	75.2
	8月末	83.0	58.4	72.2	80.6	63.8	40.8	26.1	112.5	106.2	106.9	75.3
	9月末	82.0	57.8	71.3	75.4	67.1	40.6	24.9	117.4	104.8	105.3	80.9
	10月末	83.1	58.0	72.7	76.0	69.5	39.3	23.1	118.2	106.8	107.3	81.2
	【前年同月比(%)】	▲ 5.4	▲ 15.9	▲ 16.9	▲ 0.5	▲ 29.4	▲ 13.2	▲ 22.2	▲ 2.7	1.2	1.3	▲ 5.4
季 節 調 整 指 数	令和3年9月末	86.4	67.7	84.7	71.9	98.0	46.4	32.6	118.8	104.2	104.7	79.9
	10月末	87.2	69.0	86.7	74.1	98.5	46.1	31.4	117.5	104.9	105.4	81.9
	11月末	87.5	69.1	86.9	73.2	101.3	46.5	32.4	116.3	105.4	105.9	81.8
	12月末	87.2	68.6	86.2	72.3	99.8	46.5	32.9	112.2	105.4	105.9	82.7
	令和4年1月末	83.6	57.8	71.5	73.5	69.3	40.3	25.1	114.8	107.5	108.1	80.8
	2月末	85.4	61.4	73.8	79.2	69.6	45.5	30.0	120.4	107.1	107.8	78.8
	3月末	84.4	62.2	74.6	82.0	66.1	47.8	31.6	119.1	105.2	105.9	71.0
	4月末	84.5	60.4	71.3	78.2	64.8	46.7	31.9	119.3	106.7	107.4	72.7
	5月末	81.4	56.0	68.8	74.1	63.8	39.3	23.0	119.6	105.7	106.4	73.6
	6月末	82.3	56.8	68.6	73.1	64.1	41.3	25.5	122.0	106.2	106.8	77.7
	7月末	81.4	57.4	70.0	77.2	63.9	40.1	24.6	117.6	104.0	104.6	75.5
	8月末	82.4	56.9	69.4	76.0	62.5	41.1	26.0	116.0	106.6	107.2	77.4
	9月末	82.7	59.2	72.0	75.9	68.2	43.5	28.9	118.6	104.9	105.4	80.3
10月末	82.6	58.0	72.1	73.7	69.5	40.0	24.4	114.3	106.2	106.8	77.5	
【前月比(%)】	▲ 0.1	▲ 2.0	0.1	▲ 2.9	1.9	▲ 8.0	▲ 15.6	▲ 3.6	1.2	1.3	▲ 3.5	



第2-4表 埼玉県鉱工業 在庫率指数（特殊分類）

（平成27年=100）

項目	鉱工業総合	最終需要財	投資財			消費財			生産財	鉱工業用生産財	その他用生産財	
			資本財	建設財	消費財	耐久消費財	非耐久消費財					
ウエイト	9,104.0	4,338.4	2,208.8	845.4	1,363.4	2,129.6	1,767.8	361.8	4,765.6	4653.7	111.9	
品目数	109	52	34	14	20	18	9	9	57	54	3	
原 指 数	平成29年平均	89.9	81.1	98.7	112.3	90.3	62.9	51.6	118.1	98.0	98.2	89.7
	平成30年平均	91.9	79.1	98.8	106.2	94.2	58.7	46.9	116.2	103.6	103.8	94.3
	令和1年平均	96.0	80.0	106.3	119.1	98.3	52.7	38.3	123.0	110.7	111.0	98.8
	令和2年平均	107.3	87.0	117.7	126.1	112.6	55.0	35.1	152.4	125.9	125.8	128.3
	令和3年平均	106.4	91.8	118.3	152.3	97.2	64.2	44.0	163.1	119.8	119.8	116.6
	令和3年9月	98.1	72.5	83.2	73.3	89.4	61.3	41.2	159.6	121.4	121.2	130.7
	10月	105.0	86.3	101.3	121.5	88.7	70.8	43.9	201.8	122.0	121.9	123.7
	11月	105.3	90.7	108.2	132.6	93.1	72.6	47.4	195.7	118.5	118.4	121.8
	12月	105.2	90.7	104.9	112.6	100.2	76.0	56.4	171.6	118.4	118.3	123.3
	令和4年1月	118.3	98.9	119.1	143.7	103.9	77.9	59.2	169.6	136.0	136.6	111.1
	2月	104.1	78.8	91.1	107.0	81.2	66.0	48.4	152.3	127.2	127.6	109.0
	3月	80.8	51.9	62.8	69.9	58.4	40.5	26.3	110.0	107.2	108.1	69.7
	4月	107.4	90.5	111.7	182.3	68.0	68.5	56.3	128.0	122.8	123.9	77.1
	5月	113.9	87.8	117.0	184.9	75.0	57.5	35.4	165.2	137.6	138.5	101.3
	6月	98.9	73.0	73.4	85.8	65.6	72.6	37.3	245.0	122.6	123.4	89.2
	7月	107.7	88.2	90.8	119.1	73.3	85.5	35.9	328.1	125.4	126.1	99.5
	8月	115.4	72.3	83.6	101.2	72.7	60.7	37.8	172.5	154.6	155.7	110.8
	9月	96.7	67.9	74.5	80.3	70.8	61.1	33.6	195.3	122.9	123.2	109.3
	10月	114.7	106.3	149.5	275.5	71.4	61.5	31.5	208.3	122.4	123.0	97.3
	【前年同月比(%)】	9.2	23.2	47.6	126.7	▲ 19.5	▲ 13.1	▲ 28.2	3.2	0.3	0.9	▲ 21.3
季 節 調 整 指 数	令和3年9月	107.4	87.9	104.2	98.5	105.5	68.6	50.8	163.8	123.6	123.7	122.7
	10月	109.9	93.6	117.9	129.8	105.0	70.9	48.7	177.2	125.1	125.4	120.3
	11月	111.6	98.1	123.1	143.2	110.0	70.5	50.7	168.2	123.4	123.6	113.5
	12月	110.6	93.4	111.7	117.9	107.5	72.3	52.5	167.8	125.5	125.5	124.9
	令和4年1月	109.2	90.3	109.3	138.2	84.7	69.1	48.8	163.5	127.2	127.7	103.2
	2月	101.5	75.2	82.8	106.8	73.6	71.4	51.2	170.3	127.6	127.9	112.0
	3月	94.7	62.9	71.2	109.3	57.5	57.5	38.6	139.7	120.0	120.9	81.9
	4月	104.8	80.8	93.2	133.0	65.2	75.1	56.5	163.0	128.7	129.4	89.3
	5月	98.9	71.6	91.3	133.0	62.3	52.9	29.3	169.5	123.9	124.5	103.1
	6月	97.0	72.8	75.7	87.1	68.7	66.6	39.2	221.8	120.2	120.5	96.9
	7月	110.1	93.3	97.3	127.9	77.6	86.1	34.7	335.7	124.6	125.4	95.8
	8月	104.5	65.9	78.1	93.5	70.4	51.0	30.4	150.4	141.7	142.9	97.2
	9月	105.8	82.3	93.3	107.9	83.5	68.4	41.4	200.4	125.1	125.7	102.6
	10月	120.1	115.3	174.0	294.4	84.5	61.6	35.0	182.9	125.5	126.5	94.6
【前月比(%)】	13.5	40.1	86.5	172.8	1.2	▲ 9.9	▲ 15.5	▲ 8.7	0.3	0.6	▲ 7.8	

－ 利 用 上 の 注 意 －

基準年次 平成27年（2015年）  
採用品目 生産201品目、出荷201品目、在庫108品目  
季節調整 センサス局法（X-12-ARIMA）

この情報は、インターネットでも御覧になれます。



<https://www.pref.saitama.lg.jp/theme/tokei/index.html>

令和4年12月発行  
埼玉県総務部統計課 経済分析担当  
〒330-9301 さいたま市浦和区高砂3-15-1  
TEL 048-830-2327（直通）  
FAX 048-822-3758