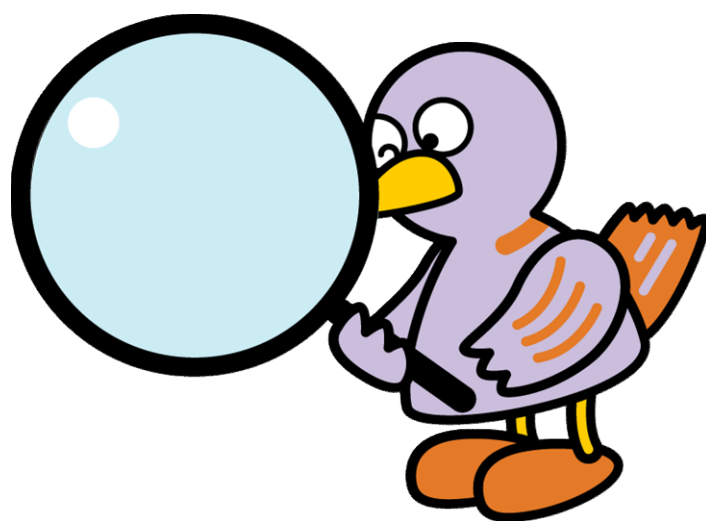


埼玉県鉱工業指数

令和4年5月分



埼玉県マスコット「コバトン」



総務部統計課

令和4年5月埼玉県鉱工業指数 概要

○ 総合指数の動向

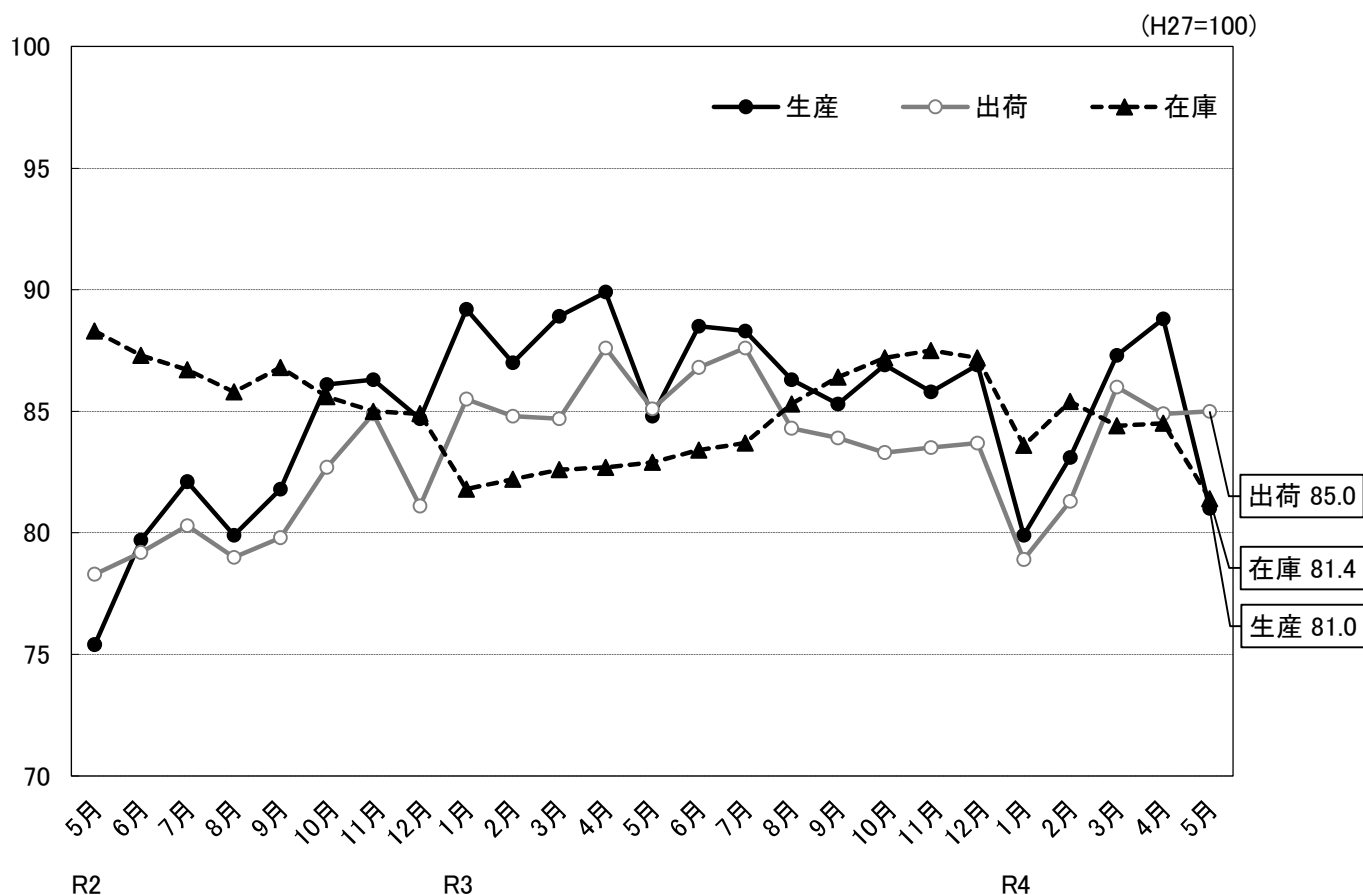
令和4年5月の鉱工業指数は、生産が81.0で4か月ぶりの低下となった。出荷は85.0で2か月ぶりの上昇となった。また、在庫は81.4で2か月ぶりの低下、在庫率は98.9で2か月ぶりの低下となった。

(平成27年=100)

	埼玉県			全国		
	指数	前月比 (%)	前年同月比 (%)	指数	前月比 (%)	前年同月比 (%)
生産	81.0	▲ 8.8	▲ 3.0	88.0	▲ 7.5	▲ 3.1
出荷	85.0	0.1	1.7	89.2	▲ 4.1	▲ 3.1
在庫	81.4	▲ 3.7	▲ 1.8	97.7	▲ 0.9	3.8
在庫率	98.9	▲ 5.6	▲ 12.3	119.6	3.1	7.9

※ 指数と前月比は季節調整済み(X-12-ARIMA)、前年同月比は原指数、全国は確報値による。

○ 総合指数の推移



○ 上昇・低下に影響した主な業種と品目

業種は、生産、出荷、在庫の各指数の前月比に与える影響の大きいものから順に4業種について記載しています。

(1) 生産

		業種	前月比 ※	主な品目
上 昇	5業種	輸送機械工業	18.7%	自動車エンジン、乗用車、完成自転車
		業務用機械工業	13.9%	パチンコ、医療用機械器具、精密測定機
		家具工業	15.8%	システムキッチン
		電子部品・デバイス工業	1.7%	混成集積回路、光電変換素子、電子回路基板
低 下	18業種	化学工業	▲ 24.7%	医薬品、化粧品、印刷インキ
		情報通信機械工業	▲ 35.8%	カーナビゲーション、カーオーディオ、交換機
		生産用機械工業	▲ 23.3%	フラットパネル・ディスプレイ製造装置、半導体製造装置、金型
		汎用機械工業	▲ 11.5%	空気圧機器、固定比減速機、軸受

(2) 出荷

		業種	前月比 ※	主な品目
上 昇	9業種	輸送機械工業	26.9%	自動車エンジン、乗用車、完成自転車
		非鉄金属工業	11.9%	伸銅製品、アルミニウム圧延製品、銅電線
		業務用機械工業	17.4%	パチンコ、医療用機械器具、精密測定機
		その他工業	4.7%	ユニット住宅、管楽器、電子キーボード類
低 下	14業種	生産用機械工業	▲ 37.9%	半導体製造装置、フラットパネル・ディスプレイ製造装置、金型
		化学工業	▲ 7.9%	化粧品、医薬品、印刷インキ
		汎用機械工業	▲ 8.7%	空気圧機器、固定比減速機、軸受
		食料品工業	▲ 3.1%	炭酸飲料、チョコレート、めん類

(3) 在庫

		業種	前月比 ※	主な品目
上 昇	7業種	電子部品・デバイス工業	5.2%	混成集積回路、光電変換素子、線形半導体集積回路
		電気機械工業	4.1%	食器洗い乾燥機、鉛蓄電池、電気掃除機
		非鉄金属工業	7.9%	伸銅製品、アルミニウム圧延製品、アルミニウム二次合金地金
		生産用機械工業	2.3%	マシニングセンタ、刈払機、コンクリート機械
低 下	13業種	輸送機械工業	▲ 45.5%	乗用車、完成自転車、普通トラック
		化学工業	▲ 4.9%	印刷インキ、合成樹脂塗料、ウレタンフォーム
		パルプ・紙・紙加工品工業	▲ 2.4%	段ボール原紙、特殊印刷用紙、衛生用紙
		プラスチック製品工業	▲ 2.3%	その他のプラスチック製品、発泡プラスチック製品、プラスチック板

※ 季節調整済指数の前月比。

< 資料 >

○ 埼玉県・全国鉱工業生産指数の推移

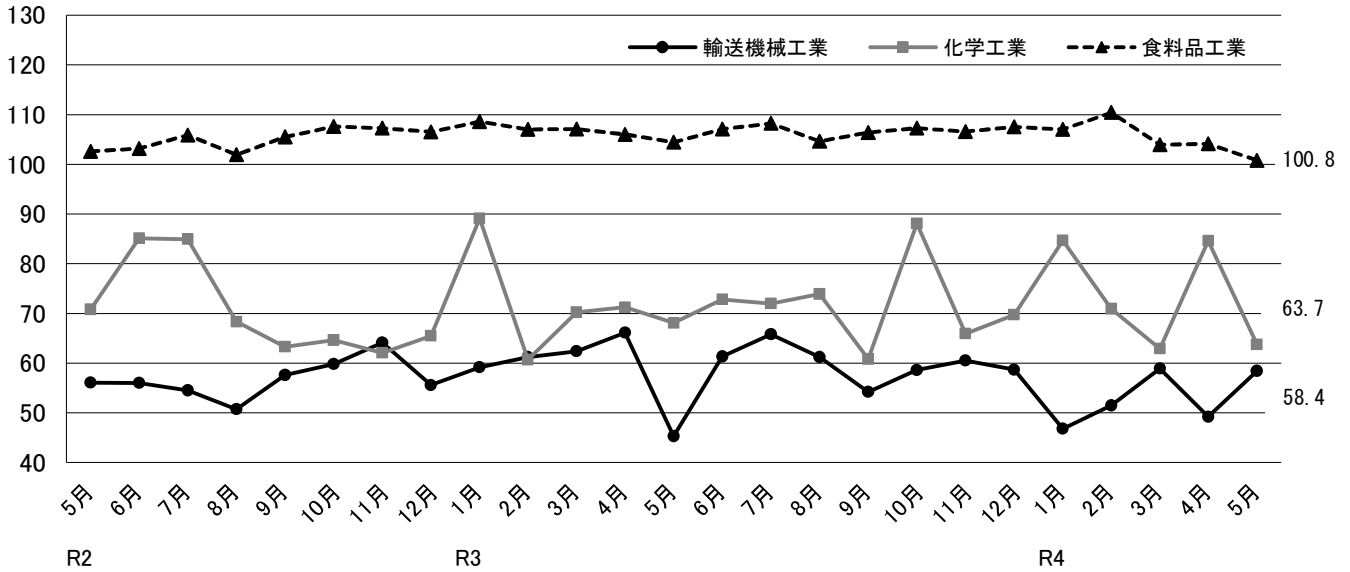
(平成27年=100)

	埼玉県				全国			
	季節調整済指数		原指数		季節調整済指数		原指数	
		前月比 (%)		前年比 (%)		前月比 (%)		前年比 (%)
令和元年平均	—	—	96.4	▲ 4.8	—	—	101.1	▲ 3.0
令和2年平均	—	—	84.3	▲ 12.6	—	—	90.6	▲ 10.4
令和3年平均	—	—	87.4	3.7	—	—	95.7	5.6
令和3年 4月	89.9	1.1	91.5	7.9	98.4	1.1	98.6	15.6
5月	84.8	▲ 5.7	77.7	11.5	92.3	▲ 6.2	86.5	21.0
6月	88.5	4.4	92.0	12.1	98.9	7.2	101.6	22.9
7月	88.3	▲ 0.2	91.3	6.7	98.1	▲ 0.8	100.0	11.1
8月	86.3	▲ 2.3	77.1	7.2	96.2	▲ 1.9	86.5	8.4
9月	85.3	▲ 1.2	85.1	2.0	89.9	▲ 6.5	93.0	▲ 2.5
10月	86.9	1.9	90.4	▲ 0.4	91.8	2.1	92.8	▲ 4.3
11月	85.8	▲ 1.3	90.1	0.2	96.4	5.0	99.9	4.8
12月	86.9	1.3	89.5	1.7	96.6	0.2	100.0	2.2
令和4年 1月	79.9	▲ 8.1	76.3	▲ 9.4	94.3	▲ 2.4	87.7	▲ 0.8
2月	83.1	4.0	79.7	▲ 4.6	96.2	2.0	92.5	0.5
3月	87.3	5.1	93.0	▲ 3.0	96.5	0.3	107.1	▲ 1.7
4月	88.8	1.7	89.0	▲ 2.7	95.1	▲ 1.5	93.8	▲ 4.9
5月	81.0	▲ 8.8	75.4	▲ 3.0	88.0	▲ 7.5	83.8	▲ 3.1

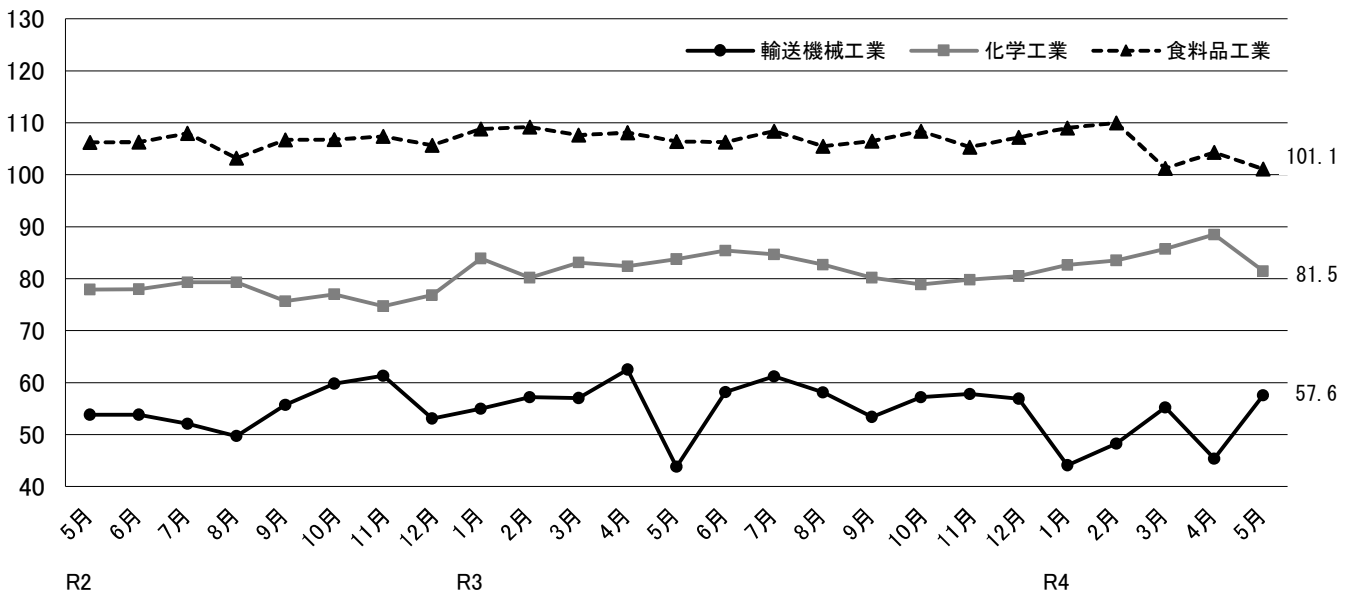
※ 全国は確報値によります。また、令和3年の埼玉県及び全国値は年間補正済みとなっています。

○ 県内主要業種の指数推移

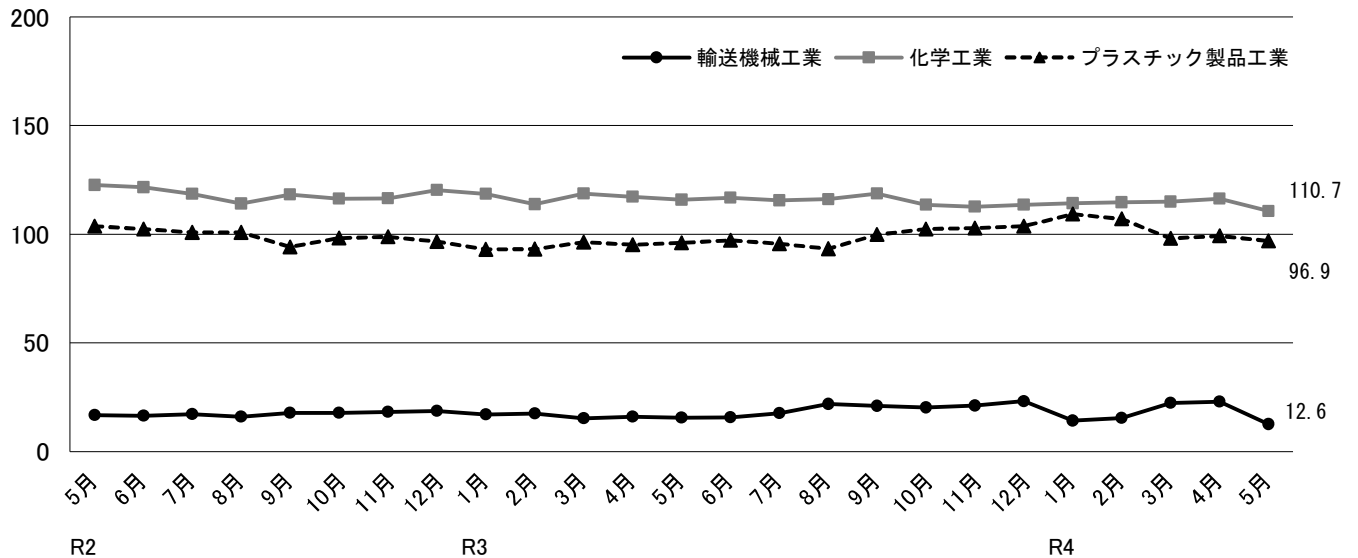
生産



出荷



在庫



第1-1表 埼玉県鉱工業 生産指数（業種分類）

項目	鉱工業	製造工業総合	鉄鋼業	非鉄金属工業	金属製品工業	汎用機械工業	生産用機械工業	業務用機械工業	電子部品デバイス工業	電気機械工業	情報通信機械工業	輸送機械工業	
	総合												
ウエイト	10,000.0	9,992.6	198.8	288.0	380.4	493.9	533.1	429.8	280.5	472.7	454.7	1,055.9	
品目数	201	199	12	8	10	13	11	5	13	24	7	9	
原 指 数	平成29年平均	100.8	100.8	96.7	105.8	99.5	115.5	124.9	116.2	119.9	113.7	78.6	102.1
	平成30年平均	101.3	101.3	97.7	106.0	99.6	114.1	144.8	80.0	124.5	102.5	90.2	104.0
	令和元年平均	96.4	96.4	89.8	96.4	99.1	97.8	131.0	76.3	114.9	87.1	103.6	93.9
	令和2年平均	84.3	84.3	84.7	77.7	90.8	92.6	86.2	62.6	98.3	84.1	102.3	61.3
	令和3年平均	87.4	87.3	95.8	81.8	97.4	122.0	88.9	69.8	98.5	95.0	104.7	59.8
	令和3年 4月	91.5	91.5	99.0	85.9	96.3	121.9	106.5	72.3	102.3	91.8	115.9	64.6
	5月	77.7	77.7	92.2	68.4	90.6	119.7	57.1	71.7	93.4	84.5	94.8	38.4
	6月	92.0	92.0	106.8	90.3	105.1	140.5	56.5	64.3	108.6	103.5	133.6	64.4
	7月	91.3	91.2	99.1	86.8	106.0	128.6	57.9	59.5	105.7	98.5	143.9	65.6
	8月	77.1	77.1	85.8	70.8	89.0	112.2	60.5	61.6	89.1	84.2	81.1	52.2
	9月	85.1	85.0	99.0	78.9	98.2	130.2	108.0	69.8	102.1	100.1	59.3	56.4
	10月	90.4	90.4	100.2	82.8	100.9	124.1	90.1	65.7	95.9	101.4	65.1	60.5
	11月	90.1	90.1	98.1	89.9	105.8	119.8	85.1	63.7	97.8	91.0	118.3	67.1
	12月	89.5	89.5	96.0	80.4	103.5	134.4	101.1	65.2	89.4	99.1	111.5	61.9
	令和4年 1月	76.3	76.3	85.9	70.9	70.8	109.7	41.2	68.7	94.9	89.7	77.1	41.9
	2月	79.7	79.7	88.5	73.4	74.0	116.4	43.1	76.9	82.0	90.3	106.6	52.8
	3月	93.0	93.0	99.9	83.9	82.8	137.5	115.0	100.1	97.8	111.5	120.3	66.6
	4月	89.0	88.9	95.0	78.2	75.3	136.7	99.0	65.2	87.8	94.9	116.0	46.2
5月	75.4	75.3	79.9	74.5	64.9	120.8	53.4	71.2	89.3	84.1	63.9	51.5	
【前年同月比(%)】	▲ 3.0	▲ 3.1	▲ 13.3	8.9	▲ 28.4	0.9	▲ 6.5	▲ 0.7	▲ 4.4	▲ 0.5	▲ 32.6	34.1	
季 節 調 整 指 数	令和3年 4月	89.9	89.8	97.2	87.7	94.4	120.9	100.2	75.2	103.6	92.8	118.4	66.1
	5月	84.8	84.8	98.5	74.2	94.0	121.8	74.1	80.5	101.0	93.7	117.9	45.3
	6月	88.5	88.5	100.1	87.4	104.2	124.7	70.0	64.5	104.3	97.4	129.3	61.3
	7月	88.3	88.2	96.9	84.6	99.8	129.0	72.1	58.9	103.1	99.7	119.8	65.8
	8月	86.3	86.3	98.3	83.6	96.9	126.0	60.8	70.3	98.3	97.3	91.6	61.2
	9月	85.3	85.3	94.9	77.4	96.6	125.7	118.4	63.3	94.0	96.6	57.7	54.2
	10月	86.9	86.9	94.1	80.1	99.0	129.1	73.6	67.8	95.2	101.3	70.2	58.6
	11月	85.8	85.8	94.8	81.7	102.1	126.4	75.6	64.7	91.4	89.3	114.6	60.5
	12月	86.9	86.9	95.8	79.9	103.2	129.4	83.0	62.0	85.7	94.5	113.5	58.7
	令和4年 1月	79.9	79.9	92.0	75.9	74.4	120.4	36.7	67.8	99.0	92.9	82.6	46.8
	2月	83.1	83.1	92.1	74.1	79.0	123.8	43.4	75.2	92.4	91.3	96.4	51.5
	3月	87.3	87.3	97.1	76.5	78.6	119.6	110.1	90.0	90.9	97.8	104.5	58.9
	4月	88.8	88.7	94.2	81.1	74.8	137.2	91.7	69.0	91.9	97.8	121.1	49.2
5月	81.0	80.9	84.6	79.5	66.5	121.4	70.3	78.6	93.5	91.6	77.8	58.4	
【前月比(%)】	▲ 8.8	▲ 8.8	▲ 10.2	▲ 2.0	▲ 11.1	▲ 11.5	▲ 23.3	13.9	1.7	▲ 6.3	▲ 35.8	18.7	

(平成27年=100)

窯業・ 土石製品 工業	化学工業	プラスチ ック製品 工業	パルプ・ 紙・紙加 工品工業	繊維工業	食料品 工業	その他 工業 総合							鋳業
							ゴム製品 工業	皮革製品 工業	家具 工業	印刷業	木材・木 製品工業	その他 工業	
244.5	1,489.4	577.9	376.2	105.7	1,442.0	1,169.1	116.3	17.7	73.9	770.6	32.3	158.3	7.4
14	7	12	7	6	23	18	3	2	3	3	2	5	2
100.9	82.5	102.2	107.5	90.6	100.7	96.7	94.6	88.9	117.2	90.8	131.2	111.0	107.4
101.5	85.5	103.9	110.0	93.0	103.8	93.7	86.8	80.0	113.9	89.1	148.7	102.5	107.9
98.1	83.6	98.8	108.9	87.3	105.6	86.8	81.8	68.8	111.2	81.5	132.5	97.6	106.5
95.8	73.3	89.8	104.9	71.9	106.1	74.1	68.6	48.7	99.4	68.3	119.1	88.5	105.1
94.1	71.6	93.1	109.1	69.0	106.7	74.0	75.7	38.3	88.8	66.3	123.9	97.1	101.3
83.9	76.9	99.9	116.1	72.5	111.2	75.1	81.2	47.2	96.4	69.1	118.0	83.8	86.0
90.8	61.2	92.6	102.8	63.4	100.0	65.8	64.2	40.9	78.1	60.6	128.4	76.8	107.8
83.1	85.9	101.9	113.0	65.5	105.9	74.7	78.6	33.7	92.3	65.9	115.4	102.8	57.9
95.1	79.0	101.6	118.0	61.1	109.5	74.8	81.0	45.0	88.5	65.7	130.6	100.2	106.0
90.3	64.3	84.9	94.0	57.2	96.9	68.4	64.6	38.0	80.9	60.1	134.7	95.7	110.6
94.8	61.6	91.9	110.8	74.0	104.3	75.0	70.7	32.9	87.6	67.6	68.9	114.1	113.4
98.3	88.4	92.0	117.9	78.4	114.8	75.8	71.8	30.3	92.8	68.2	134.0	100.8	105.6
119.6	66.0	93.3	115.4	82.0	113.9	77.1	79.4	32.6	85.5	66.2	175.7	109.1	113.8
101.5	68.1	89.6	111.5	65.0	114.3	72.3	75.0	29.6	76.3	65.8	114.6	96.5	115.2
81.6	71.6	85.7	100.9	61.3	100.2	67.1	73.3	36.4	59.0	58.4	128.8	100.1	74.7
95.6	67.4	89.8	97.6	63.6	99.9	70.9	71.6	35.2	82.3	61.0	141.1	103.2	104.0
97.4	67.2	97.9	119.7	68.4	107.8	75.4	88.1	46.1	73.6	66.2	94.9	111.5	113.1
90.9	88.7	103.1	113.7	57.9	108.6	68.3	78.7	45.6	64.6	62.7	114.2	83.1	100.2
92.0	59.0	95.2	99.5	51.8	97.1	64.5	64.6	35.9	68.0	57.3	106.5	92.5	102.6
1.3	▲ 3.6	2.8	▲ 3.2	▲ 18.3	▲ 2.9	▲ 2.0	0.6	▲ 12.2	▲ 12.9	▲ 5.4	▲ 17.1	20.4	▲ 4.8
91.9	71.2	95.0	113.8	74.4	106.0	77.8	81.4	39.8	96.5	70.4	119.8	99.9	87.8
93.8	68.1	92.6	108.0	69.8	104.4	72.8	69.4	42.4	94.5	67.1	128.2	85.5	111.0
87.6	72.8	94.0	110.5	71.4	107.1	75.1	76.1	38.4	91.6	67.1	113.5	99.5	95.1
90.8	72.0	93.4	113.8	70.4	108.2	74.6	76.9	40.2	89.3	67.3	125.2	96.6	99.2
93.8	73.9	95.1	105.3	71.4	104.6	74.1	76.0	38.5	88.1	65.2	134.5	103.3	104.6
94.7	60.8	92.5	109.0	69.6	106.4	72.5	68.1	32.5	86.9	64.5	81.7	103.0	115.0
91.6	88.1	91.0	109.5	70.1	107.3	72.7	68.9	30.7	85.3	63.9	125.7	103.0	97.0
106.8	65.9	92.5	110.4	69.2	106.6	73.0	74.9	39.3	80.6	63.0	171.7	100.9	100.6
94.0	69.7	93.2	110.5	58.5	107.5	69.9	74.6	35.7	71.6	62.0	126.5	92.6	97.9
92.8	84.7	97.1	111.7	69.6	107.0	70.6	77.9	36.2	60.9	63.2	115.7	100.9	95.2
96.5	70.9	94.0	104.5	60.9	110.4	71.2	72.8	33.2	79.2	62.3	146.2	101.2	102.6
97.1	62.9	92.6	110.7	60.1	103.9	69.1	82.5	40.4	71.3	60.1	91.1	105.7	104.9
99.7	84.6	98.7	111.8	60.6	104.1	71.7	80.8	39.0	67.8	64.2	113.3	102.1	101.3
94.9	63.7	94.6	104.2	55.9	100.8	70.4	68.2	36.7	78.5	63.2	108.9	99.9	106.7
▲ 4.8	▲ 24.7	▲ 4.2	▲ 6.8	▲ 7.8	▲ 3.2	▲ 1.8	▲ 15.6	▲ 5.9	15.8	▲ 1.6	▲ 3.9	▲ 2.2	5.3

第1-2表 埼玉県鉱工業 出荷指数（業種分類）

項目	鉱工業	製造	鉄鋼業	非鉄金属	金属製品	汎用	生産用	業務用	電子部品	電気機械	情報通信	輸送機械	
	総合	工業		工業	工業	機械	機械	機械	デバイス	工業	機械工業	工業	
ウエイト	10,000.0	9,994.6	234.3	554.6	388.5	444.3	496.3	334.2	296.2	458.9	401.7	1,605.1	
品目数	201	199	12	8	10	13	11	5	13	24	7	9	
原 指 数	平成29年平均	101.2	101.2	96.9	105.8	96.5	114.3	98.7	115.9	120.2	115.7	63.8	100.9
	平成30年平均	102.2	102.2	98.0	107.0	93.5	112.0	122.6	80.2	123.1	105.3	65.3	103.7
	令和元年平均	96.2	96.2	92.7	99.0	92.9	96.0	117.6	76.1	114.9	88.3	67.5	92.0
	令和2年平均	82.8	82.8	87.0	78.6	87.2	90.3	75.9	61.7	100.9	85.1	62.5	59.0
	令和3年平均	85.1	85.1	93.4	84.9	89.7	118.0	71.5	69.0	99.0	96.0	61.6	56.8
	令和3年 4月	89.2	89.2	94.9	87.6	89.7	117.9	90.4	71.9	102.8	89.0	66.4	60.7
	5月	75.2	75.2	92.7	72.9	83.6	115.2	44.2	71.7	93.9	84.0	60.3	35.2
	6月	88.4	88.4	102.5	93.5	97.1	135.9	47.7	63.1	104.9	102.6	69.4	61.6
	7月	88.7	88.7	93.9	89.4	95.6	123.6	56.8	58.4	105.5	97.9	73.2	61.4
	8月	77.3	77.3	84.3	73.6	83.3	108.6	44.4	60.4	93.7	87.6	51.4	48.6
	9月	85.4	85.4	96.3	83.3	91.3	126.8	84.0	68.6	100.4	99.7	44.0	55.7
	10月	85.9	85.9	101.7	87.4	92.0	118.7	65.8	64.7	97.3	102.9	45.0	58.7
	11月	87.3	87.3	96.0	92.3	98.2	115.4	68.1	62.2	90.5	93.0	62.1	64.0
	12月	89.0	89.0	92.4	82.3	94.1	130.7	93.0	63.9	97.1	101.3	67.5	59.6
	令和4年 1月	73.5	73.5	83.8	74.2	64.2	105.3	51.1	67.8	87.3	90.3	55.4	39.2
	2月	78.4	78.4	89.5	78.1	66.9	113.2	49.0	77.3	90.4	92.4	60.7	50.3
	3月	94.3	94.3	104.0	89.1	75.0	133.5	98.2	101.2	99.4	119.1	78.7	65.5
	4月	84.9	84.9	97.5	79.0	69.2	131.8	95.3	65.1	95.2	94.6	67.0	42.3
	5月	76.5	76.5	86.3	78.2	63.0	116.7	55.0	71.2	85.7	83.8	58.4	48.3
	【前年同月比(%)】	1.7	1.7	▲ 6.9	7.3	▲ 24.6	1.3	24.4	▲ 0.7	▲ 8.7	▲ 0.2	▲ 3.2	37.2
季 節 調 整 指 数	令和3年 4月	87.6	87.5	94.0	85.9	89.4	117.6	103.4	74.3	103.1	93.7	68.3	62.5
	5月	85.1	85.1	100.7	84.4	89.4	121.1	52.9	82.3	103.3	96.5	68.5	43.8
	6月	86.8	86.8	98.1	92.9	98.1	122.1	54.4	64.6	105.2	98.8	68.1	58.2
	7月	87.6	87.6	95.1	91.2	91.5	125.5	62.2	58.4	106.4	99.4	70.9	61.2
	8月	84.3	84.3	92.7	88.2	88.8	122.2	47.1	69.1	101.6	99.4	59.3	58.1
	9月	83.9	83.9	92.9	82.0	89.0	120.5	90.1	62.2	96.7	95.6	44.9	53.4
	10月	83.3	83.2	94.8	83.0	87.9	123.3	57.0	66.5	94.2	104.8	46.7	57.2
	11月	83.5	83.6	92.2	83.3	90.5	121.9	60.0	63.0	88.4	91.3	57.6	57.8
	12月	83.7	83.7	92.2	80.4	91.4	124.4	71.3	60.0	88.4	96.4	62.6	56.9
	令和4年 1月	78.9	78.9	88.1	77.1	71.5	115.0	48.3	66.1	92.3	91.0	56.6	44.1
	2月	81.3	81.3	93.9	75.3	72.2	119.2	52.9	74.8	94.5	88.3	55.6	48.3
	3月	86.0	86.0	98.7	80.5	70.3	113.6	88.7	90.5	90.7	103.3	71.9	55.2
	4月	84.9	84.8	96.1	79.2	69.8	132.9	107.6	68.4	97.8	100.9	70.6	45.4
	5月	85.0	85.0	94.2	88.6	66.5	121.3	66.8	80.3	92.1	95.0	64.7	57.6
	【前月比(%)】	0.1	0.2	▲ 2.0	11.9	▲ 4.7	▲ 8.7	▲ 37.9	17.4	▲ 5.8	▲ 5.8	▲ 8.4	26.9

(平成27年=100)

窯業・土石製品工業	化学工業	プラスチック製品工業	パルプ・紙・紙加工工業	繊維工業	食料品工業	その他							鉱業
						工業総合	ゴム製品工業	皮革製品工業	家具工業	印刷業	木材・木製品工業	その他工業	
218.3	1,365.8	539.7	390.6	73.7	1,487.0	705.4	99.7	20.9	66.9	299.0	34.3	184.6	5.4
14	7	12	7	6	23	18	3	2	3	3	2	5	2
99.5	91.9	101.0	107.7	102.7	104.3	100.6	94.1	90.5	110.7	90.8	129.3	112.2	100.9
101.9	93.9	104.6	109.1	105.9	108.6	97.5	89.7	85.4	107.9	89.1	146.8	103.7	101.1
97.5	90.8	100.6	107.2	98.2	107.6	91.6	84.1	70.0	105.8	81.5	130.2	102.2	98.2
96.8	80.4	92.3	102.4	82.7	107.7	79.3	71.0	49.8	94.6	68.3	117.5	92.2	94.5
95.6	82.1	92.6	105.5	82.6	107.2	80.2	70.2	39.9	85.0	66.3	121.4	103.1	92.0
87.1	88.6	102.9	111.0	94.6	113.6	77.2	75.3	53.4	85.3	69.2	116.5	83.8	82.5
87.8	70.5	94.5	92.3	77.7	105.4	67.8	58.6	37.0	75.2	60.6	128.4	73.9	95.3
86.9	87.2	101.4	110.6	72.8	108.6	80.7	70.0	30.6	84.8	66.0	113.9	108.5	65.6
97.4	86.1	105.7	110.6	82.7	113.4	81.7	73.2	45.9	87.1	65.7	129.4	105.6	93.8
90.7	78.7	91.5	97.5	72.4	100.4	75.3	63.7	42.8	78.4	60.1	125.7	99.4	96.2
97.8	84.6	87.4	106.9	90.5	104.3	82.8	65.9	40.0	86.3	67.6	66.5	123.1	93.6
102.7	83.8	84.3	108.7	82.6	112.3	81.2	67.9	30.1	79.1	68.2	132.8	106.3	96.8
123.0	82.0	89.1	113.7	87.5	106.8	86.8	75.7	29.9	82.9	66.3	175.3	117.5	103.7
103.3	87.2	86.9	116.8	74.9	111.1	81.6	71.8	32.3	75.2	65.8	122.2	113.0	101.7
80.5	71.6	80.2	94.0	75.5	99.4	74.2	68.9	36.0	54.5	58.4	119.6	105.7	77.0
95.1	74.8	86.6	97.3	81.4	99.8	79.9	67.7	39.4	74.7	61.0	131.0	114.2	96.9
102.0	93.9	101.1	117.1	108.7	105.9	85.3	83.3	52.1	78.8	66.2	92.6	122.0	97.6
91.2	91.8	101.9	108.9	79.2	109.1	70.9	73.6	51.4	61.3	62.7	113.1	80.7	91.1
92.4	71.1	96.5	91.7	70.1	100.6	69.6	61.8	35.2	57.9	57.3	105.3	95.2	93.3
5.2	0.9	2.1	▲ 0.7	▲ 9.8	▲ 4.6	2.7	5.5	▲ 4.9	▲ 23.0	▲ 5.4	▲ 18.0	28.8	▲ 2.1
92.5	82.4	96.3	105.0	92.0	108.1	83.9	73.5	43.8	93.4	69.6	114.3	112.5	87.5
95.1	83.8	94.0	104.6	88.2	106.4	77.7	67.7	43.5	92.5	68.3	131.8	87.3	100.6
90.8	85.4	94.1	112.0	83.2	106.3	81.9	69.7	39.1	86.8	68.0	113.9	105.3	86.9
93.1	84.7	94.3	106.0	93.8	108.4	82.3	69.8	42.3	87.6	68.2	129.2	103.9	88.1
94.1	82.7	94.6	104.5	83.5	105.5	81.1	76.0	40.8	85.8	66.1	141.4	101.0	94.2
95.6	80.2	87.3	104.4	81.2	106.5	78.8	63.6	34.6	82.6	64.3	75.9	109.9	97.7
94.6	78.9	88.6	104.7	79.4	108.4	80.6	67.3	30.0	81.4	64.1	123.6	111.2	87.8
109.8	79.8	91.8	106.6	78.2	105.3	80.9	70.5	39.4	78.7	62.8	167.6	108.7	91.5
94.8	80.5	91.1	108.5	72.8	107.2	78.5	71.6	40.6	72.1	61.7	122.8	107.3	88.5
93.1	82.6	92.9	110.3	84.8	109.0	77.3	72.1	37.1	60.6	62.9	108.5	104.8	93.5
97.3	83.5	92.6	104.4	73.4	110.0	77.7	67.6	35.9	66.0	62.1	140.0	108.2	94.9
102.9	85.7	93.6	105.6	91.7	101.2	76.0	73.7	42.9	63.9	59.1	86.1	113.9	93.1
97.9	88.5	96.3	105.1	78.4	104.3	77.6	73.8	43.3	68.9	63.4	108.9	107.9	96.1
99.0	81.5	95.1	101.8	78.1	101.1	79.2	69.5	40.3	69.5	64.2	110.1	113.0	99.0
1.1	▲ 7.9	▲ 1.2	▲ 3.1	▲ 0.4	▲ 3.1	2.1	▲ 5.8	▲ 6.9	0.9	1.3	1.1	4.7	3.0

第1-3表 埼玉県鉱工業 在庫指数（業種分類）

項目	鉱工業		製造工業										
	総合	総合	鉄鋼業	非鉄金属工業	金属製品工業	汎機械工業	生産用機械工業	業務用機械工業	電子部品デバイス工業	電気機械工業	情報通信機械工業	輸送機械工業	
ウエイト	10,000.0	9,993.0	449.2	471.6	754.3	318.3	775.9	—	641.1	890.6	154.7	1,678.6	
品目数	108	107	10	5	5	3	6	—	7	7	3	5	
原 指 数	平成29年末	92.5	92.5	92.9	84.2	89.0	68.5	76.5	—	95.7	119.2	85.3	59.6
	平成30年末	88.5	88.5	89.4	108.6	92.4	69.8	78.4	—	116.3	104.8	110.6	19.7
	令和元年末	88.3	88.4	85.4	77.8	105.4	43.9	81.3	—	115.5	103.6	93.5	23.9
	令和2年末	84.5	84.5	83.4	75.8	102.3	28.9	67.8	—	135.9	87.3	67.9	21.6
	令和3年末	87.7	87.6	91.3	77.8	121.9	35.5	65.3	—	114.2	92.3	99.2	28.3
	令和3年 4月末	80.1	80.1	87.2	74.2	109.9	26.1	64.6	—	94.5	83.3	90.5	12.4
	5月末	83.4	83.3	92.8	72.3	111.0	25.4	68.6	—	97.5	85.6	98.6	14.4
	6月末	84.4	84.4	89.8	72.4	111.7	31.4	63.3	—	102.5	94.2	98.7	14.7
	7月末	86.1	86.1	88.1	73.0	114.8	32.6	67.0	—	104.9	99.7	93.6	19.9
	8月末	86.0	85.9	87.9	70.2	116.9	29.1	78.0	—	104.8	96.0	104.8	23.5
	9月末	85.7	85.6	90.3	70.3	117.3	28.2	69.3	—	108.6	98.9	95.8	20.0
	10月末	87.8	87.7	88.1	70.6	120.4	34.3	72.1	—	107.3	103.0	110.1	20.3
	11月末	88.9	88.9	87.7	74.2	119.6	35.8	67.5	—	123.1	96.5	97.5	24.5
	12月末	87.7	87.6	91.3	77.8	121.9	35.5	65.3	—	114.2	92.3	99.2	28.3
	令和4年 1月末	84.5	84.5	94.6	73.3	66.6	39.5	67.2	—	126.4	89.9	108.5	16.6
	2月末	84.9	84.8	95.4	73.2	67.6	33.0	78.7	—	117.7	88.5	125.5	16.0
	3月末	80.5	80.4	91.5	69.2	69.2	35.3	67.3	—	113.9	77.0	127.0	14.9
4月末	81.8	81.7	91.7	77.0	68.6	31.9	60.6	—	107.1	84.3	175.2	17.8	
5月末	81.9	81.8	92.2	80.8	67.6	31.0	65.5	—	114.6	89.1	154.9	11.5	
【前年同月比(%)】	▲ 1.8	▲ 1.8	▲ 0.6	11.8	▲ 39.1	22.0	▲ 4.5	—	17.5	4.1	57.1	▲ 20.1	
季 節 調 整 指 数	令和3年 4月末	82.7	82.7	85.4	73.6	109.2	28.9	65.4	—	99.6	87.2	86.5	16.1
	5月末	82.9	82.9	87.8	73.8	109.6	27.8	65.7	—	101.1	88.3	98.7	15.7
	6月末	83.4	83.4	87.6	72.8	109.8	31.1	63.7	—	103.4	91.6	94.7	15.8
	7月末	83.7	83.7	88.2	72.0	111.8	32.2	64.9	—	103.1	93.4	94.6	17.7
	8月末	85.3	85.3	89.0	70.2	114.7	30.7	74.1	—	103.8	91.8	96.0	21.9
	9月末	86.4	86.3	90.1	70.2	116.4	31.1	69.9	—	104.9	96.8	96.9	21.0
	10月末	87.2	87.1	90.9	72.8	120.4	33.7	71.8	—	104.3	94.4	102.0	20.3
	11月末	87.5	87.4	91.1	74.6	124.2	32.6	67.7	—	117.2	89.8	103.4	21.2
	12月末	87.2	87.0	93.8	76.8	129.0	33.1	66.4	—	113.4	90.0	109.9	23.2
	令和4年 1月末	83.6	83.6	97.4	73.2	67.5	34.8	68.3	—	124.3	92.0	113.0	14.2
	2月末	85.4	85.3	94.4	72.7	66.8	31.2	74.4	—	119.8	97.3	125.2	15.5
	3月末	84.4	84.4	89.5	67.9	69.2	38.1	76.4	—	118.8	92.5	132.7	22.5
	4月末	84.5	84.4	89.8	76.4	68.1	35.4	61.3	—	112.9	88.3	167.4	23.1
5月末	81.4	81.4	87.3	82.4	66.7	33.9	62.7	—	118.8	91.9	155.0	12.6	
【前月比(%)】	▲ 3.7	▲ 3.6	▲ 2.8	7.9	▲ 2.1	▲ 4.2	2.3	—	5.2	4.1	▲ 7.4	▲ 45.5	

(平成27年=100)

窯業・土石製品工業	化学工業	プラスチック製品工業	パルプ・紙・紙加工工業	繊維工業	食料品工業	その他							鉱業
						工業総合	ゴム製品工業	皮革製品工業	家具工業	印刷業	木材・木製品工業	その他工業	
514.5	1,125.9	969.8	575.8	172.2	120.8	379.7	119.8	29.0	73.4	—	—	157.5	7.0
12	5	12	7	6	4	10	2	2	3	—	—	3	1
106.0	120.8	96.6	93.0	144.6	98.2	102.6	108.0	127.3	106.4	—	—	92.1	105.7
89.8	123.2	103.9	97.4	141.2	100.6	116.7	116.1	122.2	104.5	—	—	121.9	93.6
97.2	122.0	101.0	107.8	149.7	106.1	116.5	124.6	96.8	95.9	—	—	123.6	82.7
85.4	119.6	93.6	116.2	169.6	109.0	109.4	123.6	79.4	85.4	—	—	115.4	127.8
81.2	113.1	101.7	137.6	170.7	88.9	101.4	139.3	62.0	60.8	—	—	98.6	181.7
82.1	117.8	97.7	122.3	151.1	101.7	96.9	131.8	61.8	68.3	—	—	90.1	161.2
95.2	118.2	98.8	138.4	152.3	94.5	100.8	133.5	69.5	65.3	—	—	98.3	168.7
84.2	120.6	100.2	139.8	161.4	93.8	104.6	139.3	75.6	71.6	—	—	99.0	136.3
83.3	116.7	96.3	151.1	155.8	95.9	106.8	144.2	76.4	64.1	—	—	103.8	142.4
87.4	114.2	89.2	138.7	154.4	93.9	109.9	140.2	69.9	59.7	—	—	117.6	153.9
84.1	113.0	94.0	141.9	160.2	96.2	110.0	138.6	60.1	51.7	—	—	124.5	175.2
78.1	110.0	99.9	156.2	163.4	91.5	116.2	139.6	60.9	72.4	—	—	128.9	174.2
79.5	110.2	102.4	155.5	170.6	89.5	118.1	139.6	66.0	68.1	—	—	134.7	174.4
81.2	113.1	101.7	137.6	170.7	88.9	101.4	139.3	62.0	60.8	—	—	98.6	181.7
84.3	117.3	108.2	149.6	170.7	90.6	104.4	139.2	63.6	63.7	—	—	104.5	160.5
90.7	117.7	109.4	145.9	168.9	92.0	98.6	137.9	57.2	71.9	—	—	88.9	156.2
80.5	115.1	102.7	148.1	152.1	94.7	91.4	139.6	66.2	50.5	—	—	78.3	168.1
79.6	116.9	101.8	148.5	146.9	98.9	93.9	139.1	57.9	50.1	—	—	86.6	168.6
83.7	112.9	99.7	156.7	145.2	89.8	98.9	138.4	60.4	65.4	—	—	91.6	170.3
▲ 12.1	▲ 4.5	0.9	13.2	▲ 4.7	▲ 5.0	▲ 1.9	3.7	▲ 13.1	0.2	—	—	▲ 6.8	0.9
84.8	117.3	95.2	131.2	160.7	98.4	106.6	134.5	65.9	75.9	—	—	105.9	136.0
88.8	115.9	96.1	137.3	164.2	95.1	104.5	134.7	70.0	69.9	—	—	103.5	142.5
84.5	116.9	97.2	129.5	172.3	96.7	106.2	136.6	70.6	72.0	—	—	105.5	157.9
82.9	115.5	95.6	139.4	164.5	98.5	101.3	138.7	68.1	62.7	—	—	97.2	165.2
83.3	116.2	93.3	139.6	162.9	92.6	108.9	138.4	65.3	57.9	—	—	117.7	164.4
84.3	118.8	99.8	140.6	161.4	97.7	114.1	139.1	66.7	63.8	—	—	123.5	173.5
82.7	113.6	102.5	155.7	159.4	88.8	110.4	138.7	69.5	64.9	—	—	116.3	181.6
82.0	112.7	102.8	152.2	158.9	90.9	112.3	139.5	68.2	64.9	—	—	120.3	180.1
81.2	113.5	103.7	150.2	156.1	82.8	99.5	140.4	62.7	59.2	—	—	99.1	173.6
86.9	114.3	109.3	152.8	157.1	93.2	95.9	139.1	61.4	48.6	—	—	97.1	171.4
88.5	114.7	107.1	145.8	162.6	92.6	98.8	139.9	54.0	64.2	—	—	91.7	157.5
80.4	115.0	98.1	151.3	153.9	96.7	100.7	143.3	68.3	72.9	—	—	85.5	157.0
82.2	116.4	99.2	159.4	156.3	95.7	103.3	142.0	61.8	55.7	—	—	101.8	142.3
78.1	110.7	96.9	155.5	156.5	90.4	102.5	139.6	60.8	70.0	—	—	96.5	143.8
▲ 5.0	▲ 4.9	▲ 2.3	▲ 2.4	0.1	▲ 5.5	▲ 0.8	▲ 1.7	▲ 1.6	25.7	—	—	▲ 5.2	1.1

第1-4表 埼玉県鉱工業 在庫率指数（業種分類）

項目	鉱工業	製造	鉄鋼業	非鉄金属	金属製品	汎用	生産用	業務用	電子部品	電気機械	情報通信	輸送機械	
	総合	工業		工業	工業	機械	機械	機械	デバイス	工業	機械工業	工業	
ウエイト	9,104.0	9,097.0	448.4	471.6	754.3	318.3	274.3	—	258.6	879.5	154.7	1,678.6	
品目数	100	99	9	5	5	3	4	—	5	6	3	5	
原 指 数	平成29年平均	89.9	90.0	100.9	70.2	99.0	93.0	158.3	—	90.2	105.3	69.9	43.2
	平成30年平均	91.9	91.9	101.0	79.3	108.6	117.7	104.2	—	101.0	122.7	92.8	31.8
	令和元年平均	96.0	96.1	97.4	80.5	118.7	94.6	128.0	—	140.3	119.7	95.2	30.2
	令和2年平均	107.3	107.3	99.4	92.9	133.0	78.6	198.2	—	184.8	111.0	70.2	30.8
	令和3年平均	106.4	106.4	93.3	73.2	132.5	89.1	287.5	—	163.6	114.9	71.4	34.7
	令和3年 4月	101.0	100.9	92.2	73.1	129.1	67.4	428.8	—	159.9	114.1	74.6	20.3
	5月	129.9	129.9	104.9	80.7	134.8	77.2	793.7	—	171.6	135.5	83.6	39.3
	6月	100.1	100.0	84.2	67.1	117.7	71.0	219.3	—	151.4	123.6	85.7	22.9
	7月	98.3	98.2	88.3	70.2	125.2	84.6	124.8	—	154.1	129.7	67.4	34.6
	8月	120.6	120.5	95.4	80.4	134.6	120.3	374.7	—	145.3	142.3	111.7	55.3
	9月	98.1	98.0	88.9	68.6	126.0	73.7	65.7	—	175.2	126.0	76.4	34.2
	10月	105.0	104.9	80.8	65.0	124.1	105.8	159.3	—	189.9	133.5	77.3	37.1
	11月	105.3	105.2	85.8	67.0	121.1	123.6	205.4	—	204.3	110.6	65.6	40.2
	12月	105.2	105.1	98.1	80.0	132.3	100.5	139.0	—	186.6	101.9	71.5	48.2
	令和4年 1月	118.3	118.3	117.4	82.9	102.6	134.9	208.0	—	195.7	133.5	87.0	34.7
	2月	104.1	104.1	111.8	76.1	95.2	92.9	132.4	—	181.0	114.8	98.3	27.1
	3月	80.8	80.7	89.9	62.5	85.0	91.2	44.0	—	174.4	74.1	81.5	19.6
	4月	107.4	107.4	111.5	80.9	89.4	86.7	330.2	—	207.1	118.5	134.0	47.4
	5月	113.9	113.8	116.3	83.8	92.3	88.9	336.3	—	199.9	150.7	110.1	28.0
	【前年同月比(%)】	▲ 12.3	▲ 12.4	10.9	3.8	▲ 31.5	15.2	▲ 57.6	—	16.5	11.2	31.7	▲ 28.8
季 節 調 整 指 数	令和3年 4月	98.6	98.5	87.7	76.0	129.2	75.3	195.9	—	158.6	106.8	69.6	27.2
	5月	112.8	112.8	86.1	74.3	125.9	81.4	439.4	—	154.3	108.0	85.0	33.4
	6月	98.2	98.1	81.9	62.8	118.4	79.3	267.8	—	146.7	110.2	77.4	23.6
	7月	100.5	100.4	91.4	67.1	129.0	88.4	152.6	—	151.6	114.2	74.9	32.2
	8月	109.2	109.1	93.2	67.4	128.5	120.7	380.2	—	140.8	118.7	85.1	42.0
	9月	107.4	107.3	98.7	67.6	129.2	90.8	149.0	—	173.1	137.6	82.2	38.2
	10月	109.9	109.8	96.0	74.2	135.5	97.6	190.6	—	192.5	127.7	68.6	39.7
	11月	111.6	111.4	100.7	74.4	140.2	98.4	247.6	—	201.3	116.1	76.2	40.0
	12月	110.6	110.4	103.0	80.3	143.0	94.6	171.4	—	194.4	124.3	81.9	39.9
	令和4年 1月	109.2	109.2	115.7	83.1	87.4	105.9	231.4	—	198.6	142.6	79.0	28.9
	2月	101.5	101.5	102.6	81.8	86.3	93.3	102.7	—	184.9	137.1	102.5	30.1
	3月	94.7	94.7	84.2	66.7	89.1	109.0	151.0	—	199.3	104.5	104.9	33.9
	4月	104.8	104.9	106.1	84.1	89.5	96.9	150.8	—	205.4	110.9	125.0	63.5
	5月	98.9	98.8	95.5	77.1	86.2	93.8	186.2	—	179.8	120.1	111.9	23.8
【前月比(%)】	▲ 5.6	▲ 5.8	▲ 10.0	▲ 8.3	▲ 3.7	▲ 3.2	23.5	—	▲ 12.5	8.3	▲ 10.5	▲ 62.5	

(平成27年=100)

窯業・ 土石製品 工業	化学工業	プラスチ ック製品 工業	パルプ・ 紙・紙加 工品工業	繊維工業	食料品 工業	その他 工業 総合	ゴム製品 工業	皮革製品 工業	家具 工業	印刷業	木材・木 製品工業	その他 工業	鉱業
514.5	1,125.9	969.8	575.8	172.2	120.8	379.7	119.8	29.0	73.4	—	—	157.5	7.0
12	5	12	7	6	4	8	2	2	3	—	—	1	1
91.1	105.4	94.3	104.4	136.4	104.7	104.4	111.9	122.7	86.1	—	—	103.9	96.9
102.9	113.5	92.1	97.5	115.0	110.3	117.4	126.7	144.3	100.2	—	—	113.3	85.6
108.9	117.0	101.3	107.1	122.5	118.8	124.8	145.6	146.4	89.6	—	—	121.3	91.6
128.9	127.3	109.5	124.9	173.9	124.0	178.0	192.4	475.9	92.2	—	—	152.2	110.6
94.8	120.9	105.0	132.1	200.9	120.4	156.9	213.7	273.2	73.7	—	—	131.0	165.4
87.8	113.1	91.8	118.4	128.8	114.8	138.2	189.8	220.2	74.9	—	—	113.4	194.2
116.6	136.9	102.8	143.8	175.5	128.2	177.6	249.5	293.7	80.2	—	—	146.9	176.2
84.8	124.0	96.8	126.7	273.3	107.8	154.9	219.0	336.4	79.2	—	—	108.0	207.9
81.4	115.0	93.7	138.3	160.0	133.4	151.1	217.0	221.4	69.5	—	—	126.1	150.2
110.6	129.7	99.5	142.8	215.8	147.7	167.9	242.0	258.0	69.3	—	—	141.0	159.3
87.9	115.7	106.8	131.1	185.5	116.7	150.4	212.0	185.0	52.8	—	—	142.7	186.1
75.6	107.0	116.1	144.1	268.5	103.0	163.5	221.5	226.6	81.6	—	—	146.0	178.9
91.8	108.0	112.1	136.5	260.6	103.2	154.7	203.8	243.8	73.9	—	—	138.6	167.6
100.1	115.3	115.3	125.0	241.7	102.4	147.5	214.9	219.1	70.4	—	—	118.9	177.9
160.5	141.2	131.3	154.0	216.6	123.7	150.6	226.5	207.3	95.2	—	—	108.3	208.1
109.7	135.3	126.2	148.3	175.6	122.0	139.5	217.4	179.9	83.8	—	—	98.7	159.5
73.2	108.3	98.9	128.9	108.0	110.0	110.7	191.5	167.9	52.8	—	—	65.7	170.0
90.7	115.7	96.7	142.6	160.8	104.3	136.5	207.1	154.3	66.8	—	—	112.0	184.1
99.5	136.1	99.5	169.8	197.0	106.6	157.4	247.8	201.9	97.0	—	—	108.6	182.3
▲ 14.7	▲ 0.6	▲ 3.2	18.1	12.3	▲ 16.8	▲ 11.4	▲ 0.7	▲ 31.3	20.9	—	—	▲ 26.1	3.5
80.1	121.2	97.7	130.0	170.3	117.5	143.7	199.3	316.4	78.8	—	—	108.1	154.7
85.0	120.8	103.0	131.1	181.7	122.7	167.8	240.9	323.5	71.0	—	—	128.6	146.6
89.5	116.7	102.4	114.4	240.4	118.7	155.1	213.3	266.5	77.1	—	—	126.0	183.9
98.2	116.1	104.2	133.1	163.6	136.6	148.3	220.5	203.6	68.5	—	—	120.9	186.7
110.5	123.5	101.2	130.5	179.8	131.3	145.0	209.2	197.4	60.8	—	—	134.5	171.5
110.6	123.5	111.3	132.4	189.9	115.4	153.3	214.2	175.6	69.6	—	—	149.6	180.3
107.8	120.8	113.2	154.2	222.7	110.0	146.6	224.3	228.2	73.8	—	—	122.7	202.1
114.4	118.5	110.1	142.4	218.8	112.3	151.2	213.6	199.2	75.3	—	—	130.4	199.8
108.1	121.2	111.5	140.4	226.4	110.6	147.6	202.2	198.5	69.8	—	—	124.2	198.2
132.9	121.3	115.1	142.4	209.4	110.0	144.6	220.7	224.5	67.3	—	—	106.9	184.3
94.3	126.8	115.1	145.3	225.4	114.1	164.6	230.1	252.5	91.5	—	—	119.3	173.4
64.1	118.7	102.5	146.4	154.0	112.2	137.0	216.2	221.9	94.5	—	—	77.0	172.5
82.7	124.0	103.0	156.6	212.6	106.8	142.0	217.5	221.7	70.3	—	—	106.7	146.6
72.6	120.1	99.7	154.8	204.0	102.0	148.7	239.3	222.4	85.9	—	—	95.0	151.7
▲ 12.2	▲ 3.1	▲ 3.2	▲ 1.1	▲ 4.0	▲ 4.5	4.7	10.0	0.3	22.2	—	—	▲ 11.0	3.5

第2-1表 埼玉県鉱工業 生産指数（特殊分類）

（平成27年＝100）

項目	鉱工業 総合	最終 需要財	投資財			消費財			生産財	鉱工業用 生産財	その他用 生産財	
				資本財	建設財		耐久 消費財	非耐久 消費財				
ウエイト	10,000.0	5,337.0	2,175.2	1,540.5	634.7	3,161.8	426.1	2,735.7	4,663.0	3,731.3	931.7	
品目数	213	110	68	40	28	42	13	29	103	93	10	
原 指 数	平成29年平均	100.8	98.2	108.9	111.9	101.6	90.7	103.0	88.8	103.8	106.7	92.2
	平成30年平均	101.3	98.5	104.0	105.1	101.7	94.7	114.1	91.7	104.6	108.2	90.3
	令和元年平均	96.4	97.0	98.2	97.0	101.1	96.2	127.4	91.3	95.8	98.9	83.2
	令和2年平均	84.3	86.3	80.9	75.6	93.9	89.9	109.6	86.9	82.1	84.8	71.0
	令和3年平均	87.4	87.4	86.0	81.5	97.1	88.4	105.4	85.8	87.3	91.8	69.0
	令和3年 4月	91.5	90.9	85.8	85.5	86.5	94.4	121.4	90.2	92.2	97.0	72.8
	5月	77.7	76.3	71.8	66.2	85.3	79.3	86.5	78.2	79.3	83.5	62.7
	6月	92.0	90.9	81.3	73.5	100.4	97.5	129.6	92.5	93.2	99.3	68.7
	7月	91.3	88.5	77.4	67.6	101.2	96.2	131.0	90.8	94.4	100.8	68.4
	8月	77.1	76.4	73.6	64.8	94.8	78.3	80.7	78.0	77.9	82.1	61.3
	9月	85.1	85.0	95.0	92.5	101.2	78.0	70.4	79.2	85.1	89.0	69.9
	10月	90.4	92.8	87.4	80.0	105.2	96.6	80.1	99.1	87.7	91.8	71.3
	11月	90.1	88.5	87.1	76.1	113.7	89.5	118.1	85.1	92.0	97.4	70.3
	12月	89.5	90.9	91.9	88.3	100.6	90.3	111.4	87.0	87.8	92.1	70.7
	令和4年 1月	76.3	75.8	65.9	60.7	78.4	82.6	73.1	84.1	76.8	80.8	61.0
	2月	79.7	77.7	70.5	64.5	85.0	82.7	97.6	80.4	82.0	86.3	64.6
	3月	93.0	91.9	99.5	105.5	85.1	86.7	114.3	82.4	94.3	100.2	70.7
	4月	89.0	89.1	80.0	81.7	76.0	95.3	91.3	96.0	88.8	94.2	67.2
	5月	75.4	71.3	67.6	64.6	74.8	73.9	61.6	75.8	80.0	85.0	60.0
【前年同月比(%)】	▲ 3.0	▲ 6.6	▲ 5.8	▲ 2.4	▲ 12.3	▲ 6.8	▲ 28.8	▲ 3.1	0.9	1.8	▲ 4.3	
季 節 調 整 指 数	令和3年 4月	89.9	89.9	89.4	87.0	93.4	90.0	118.3	84.6	90.4	94.7	72.8
	5月	84.8	84.8	83.7	78.7	94.2	86.5	107.5	83.1	84.9	88.9	69.1
	6月	88.5	87.2	82.1	75.2	97.2	91.9	127.9	86.8	90.3	95.4	69.9
	7月	88.3	86.0	82.3	75.3	97.0	91.1	119.0	87.0	92.0	97.4	70.1
	8月	86.3	84.2	79.7	70.1	102.4	87.4	94.2	85.7	87.9	92.9	67.9
	9月	85.3	85.4	91.5	89.7	97.5	77.6	68.4	79.8	83.0	87.2	67.4
	10月	86.9	87.9	82.9	75.8	99.3	93.2	83.3	95.4	85.3	89.6	67.3
	11月	85.8	84.1	83.4	74.6	108.1	86.0	109.2	82.5	87.5	92.7	66.6
	12月	86.9	86.8	84.3	78.7	97.5	88.1	105.2	84.8	86.4	91.7	65.8
	令和4年 1月	79.9	79.0	64.2	58.1	83.2	92.0	79.6	94.4	84.4	89.1	66.1
	2月	83.1	81.5	70.9	65.2	85.4	86.4	91.8	86.2	84.3	88.9	65.9
	3月	87.3	87.4	90.7	92.4	82.3	82.1	102.5	78.4	86.2	91.4	64.5
	4月	88.8	89.4	84.1	83.6	83.3	92.6	91.6	91.6	88.5	93.7	67.6
	5月	81.0	78.1	78.1	76.3	81.3	79.1	74.3	79.2	84.2	88.8	65.7
【前月比(%)】	▲ 8.8	▲ 12.6	▲ 7.1	▲ 8.7	▲ 2.4	▲ 14.6	▲ 18.9	▲ 13.5	▲ 4.9	▲ 5.2	▲ 2.8	

第2-2表 埼玉県鉱工業 出荷指数（特殊分類）

（平成27年＝100）

項目	鉱工業 総合	最終 需要財	投資財			消費財			生産財	鉱工業用 生産財	その他用 生産財	
			資本財	建設財	耐久 消費財	非耐久 消費財						
ウェイト	10,000.0	5,422.0	2,228.5	1,510.8	717.7	3,193.5	668.0	2,525.5	4,578.0	4,175.7	402.3	
品目数	213	110	68	40	28	42	13	29	103	93	10	
原 指 数	平成29年平均	101.2	98.6	101.9	102.2	101.3	96.2	97.5	95.9	104.3	105.3	93.5
	平成30年平均	102.2	99.7	99.1	98.1	101.2	100.2	103.0	99.4	105.1	106.4	91.1
	令和元年平均	96.2	95.6	94.7	92.7	99.0	96.3	92.9	97.2	97.0	98.2	84.4
	令和2年平均	82.8	83.6	78.9	72.5	92.4	86.9	63.7	93.0	81.9	82.8	72.8
	令和3年平均	85.1	84.1	81.8	75.0	96.0	85.8	57.9	93.1	86.2	87.7	70.5
	令和3年 4月	89.2	87.4	80.4	77.4	86.5	92.3	65.0	99.5	91.4	92.9	76.2
	5月	75.2	73.1	66.9	59.9	81.6	77.5	38.9	87.7	77.7	79.1	63.4
	6月	88.4	85.6	80.3	71.0	99.7	89.3	63.0	96.2	91.7	93.8	69.7
	7月	88.7	85.6	78.2	68.2	99.1	90.7	61.6	98.4	92.5	94.8	69.0
	8月	77.3	76.1	70.3	59.8	92.4	80.1	45.4	89.3	78.8	80.4	61.9
	9月	85.4	86.8	90.2	84.1	103.1	84.5	53.3	92.7	83.7	85.0	70.9
	10月	85.9	85.2	81.6	71.3	103.3	87.8	57.5	95.8	86.7	88.1	72.4
	11月	87.3	85.1	84.7	71.4	112.6	85.5	65.0	90.9	89.9	91.6	72.2
	12月	89.0	90.3	90.4	84.9	102.0	90.3	63.6	97.4	87.5	88.8	74.5
	令和4年 1月	73.5	72.3	67.2	61.9	78.4	75.9	39.9	85.5	74.8	76.0	62.2
	2月	78.4	76.3	72.5	65.9	86.5	78.9	51.5	86.2	80.9	82.2	67.2
	3月	94.3	94.3	97.1	99.5	91.9	92.4	72.3	97.7	94.2	96.1	74.8
	4月	84.9	83.6	77.7	77.5	78.1	87.7	42.4	99.7	86.5	88.0	70.5
	5月	76.5	73.1	68.1	64.2	76.5	76.5	42.9	85.4	80.7	82.6	60.8
	【前年同月比(%)】	1.7	0.0	1.8	7.2	▲ 6.2	▲ 1.3	10.3	▲ 2.6	3.9	4.4	▲ 4.1
季 節 調 整 指 数	令和3年 4月	87.6	86.4	86.5	82.3	95.1	87.4	68.3	93.4	89.0	90.5	73.8
	5月	85.1	82.4	78.4	70.5	93.4	85.2	49.7	93.2	87.3	88.9	71.7
	6月	86.8	83.8	79.3	70.1	97.3	86.8	59.0	94.0	89.4	91.1	71.5
	7月	87.6	85.3	81.3	72.3	96.6	88.8	61.0	95.5	90.3	92.2	71.9
	8月	84.3	82.0	76.8	66.4	97.8	85.9	55.2	93.3	87.6	89.3	70.1
	9月	83.9	84.1	83.2	79.0	97.5	82.7	49.5	91.9	82.3	83.7	69.0
	10月	83.3	82.4	79.2	69.7	99.3	84.7	56.3	92.1	84.3	85.8	69.4
	11月	83.5	82.5	79.9	69.3	104.6	84.2	58.7	90.9	85.0	86.6	68.2
	12月	83.7	83.2	80.3	73.1	97.9	85.9	58.9	93.0	84.6	86.3	67.2
	令和4年 1月	78.9	77.6	69.4	62.0	85.4	83.7	45.8	94.7	81.3	82.6	67.8
	2月	81.3	80.7	74.3	67.9	87.4	85.0	48.8	95.5	82.6	83.9	68.3
	3月	86.0	86.7	89.1	88.6	85.4	85.0	61.2	91.2	85.7	87.4	66.7
	4月	84.9	84.0	84.4	83.1	86.5	84.9	46.5	95.3	85.9	87.5	68.9
	5月	85.0	81.1	79.1	74.9	87.0	82.3	52.5	89.2	88.9	91.0	68.2
	【前月比(%)】	0.1	▲ 3.5	▲ 6.3	▲ 9.9	0.6	▲ 3.1	12.9	▲ 6.4	3.5	4.0	▲ 1.0

第2-3表 埼玉県鉱工業 在庫指数（特殊分類）

（平成27年＝100）

項目	鉱工業 総合	最終 需要財	投資財			消費財			生産財	鉱工業用 生産財	その他用 生産財	
			資本財	建設財	耐久 消費財	非耐久 消費財						
ウエイト	10,000.0	4,851.1	2,721.5	1,358.1	1,363.4	2,129.6	1,767.8	361.8	5,148.9	5,037.0	111.9	
品目数	115	55	37	17	20	18	9	9	60	57	3	
原 指 数	平成29年末	92.5	82.7	87.8	87.0	88.6	76.3	68.8	112.8	101.6	101.8	95.6
	平成30年末	88.5	66.7	83.1	82.2	84.0	45.8	31.6	115.5	109.1	109.3	96.0
	令和元年末	88.3	72.1	90.3	84.7	95.9	48.9	34.0	121.5	103.6	104.0	88.0
	令和2年末	84.5	64.8	79.2	69.7	88.7	46.2	29.6	127.5	103.1	103.5	87.3
	令和3年末	87.7	70.4	84.9	72.9	96.8	51.9	37.8	120.4	104.0	104.4	85.3
	令和3年 4月末	80.1	61.0	74.4	60.2	88.4	43.8	29.8	112.5	98.2	98.8	69.2
	5月末	83.4	63.9	82.0	68.8	95.1	40.8	25.6	115.4	101.7	102.4	71.2
	6月末	84.4	63.9	80.3	66.7	93.8	43.0	27.2	120.0	103.7	104.4	74.4
	7月末	86.1	66.2	82.8	71.9	93.6	45.0	29.6	120.2	104.9	105.5	78.6
	8月末	86.0	69.2	87.4	77.4	97.4	45.8	31.8	114.4	101.8	102.3	77.5
	9月末	85.7	66.1	83.9	71.4	96.4	43.3	28.1	117.6	104.1	104.6	80.5
	10月末	87.8	69.0	87.5	76.4	98.5	45.3	29.7	121.5	105.5	105.9	85.8
	11月末	88.9	69.2	85.7	72.9	98.5	48.1	32.9	122.9	107.5	107.9	88.3
	12月末	87.7	70.4	84.9	72.9	96.8	51.9	37.8	120.4	104.0	104.4	85.3
	令和4年 1月末	84.5	60.4	72.1	74.0	70.2	45.4	29.9	121.1	107.3	107.8	84.7
	2月末	84.9	62.9	75.6	80.2	70.9	46.8	31.4	122.2	105.5	106.1	81.1
	3月末	80.5	56.8	68.8	73.3	64.3	41.5	26.5	115.1	102.8	103.5	69.0
	4月末	81.8	57.8	69.1	75.3	63.0	43.2	29.3	111.6	104.4	105.3	65.8
	5月末	81.9	56.1	69.7	74.4	65.1	38.8	23.5	113.3	106.2	107.0	69.9
【前年同月比(%)】	▲ 1.8	▲ 12.2	▲ 15.0	8.1	▲ 31.5	▲ 4.9	▲ 8.2	▲ 1.8	4.4	4.5	▲ 1.8	
季 節 調 整 指 数	令和3年 4月末	82.7	63.8	76.8	62.5	90.9	47.3	32.5	120.3	100.3	100.8	76.5
	5月末	82.9	63.8	80.9	68.5	93.2	41.3	25.1	121.8	101.2	101.9	74.9
	6月末	83.4	64.0	80.1	67.2	92.4	43.1	27.3	123.4	101.6	102.2	77.3
	7月末	83.7	64.4	78.7	68.7	89.9	44.9	29.5	121.5	101.8	102.4	78.9
	8月末	85.3	67.4	84.1	72.9	95.4	46.2	31.7	117.9	102.2	102.6	79.6
	9月末	86.4	67.7	84.7	71.9	98.0	46.4	32.6	118.8	104.2	104.7	79.9
	10月末	87.2	69.0	86.7	74.1	98.5	46.1	31.4	117.5	104.9	105.4	81.9
	11月末	87.5	69.1	86.9	73.2	101.3	46.5	32.4	116.3	105.4	105.9	81.8
	12月末	87.2	68.6	86.2	72.3	99.8	46.5	32.9	112.2	105.4	105.9	82.7
	令和4年 1月末	83.6	57.8	71.5	73.5	69.3	40.3	25.1	114.8	107.5	108.1	80.8
	2月末	85.4	61.4	73.8	79.2	69.6	45.5	30.0	120.4	107.1	107.8	78.8
	3月末	84.4	62.2	74.6	82.0	66.1	47.8	31.6	119.1	105.2	105.9	71.0
	4月末	84.5	60.4	71.3	78.2	64.8	46.7	31.9	119.3	106.7	107.4	72.7
	5月末	81.4	56.0	68.8	74.1	63.8	39.3	23.0	119.6	105.7	106.4	73.6
	【前月比(%)】	▲ 3.7	▲ 7.3	▲ 3.5	▲ 5.2	▲ 1.5	▲ 15.8	▲ 27.9	0.3	▲ 0.9	▲ 0.9	1.2

第2-4表 埼玉県鉱工業 在庫率指数（特殊分類）

（平成27年＝100）

項目	鉱工業 総合	最終 需要財	投資財			消費財			生産財	鉱工業用 生産財	その他用 生産財	
				資本財	建設財		耐久 消費財	非耐久 消費財				
ウエイト	9,104.0	4,338.4	2,208.8	845.4	1,363.4	2,129.6	1,767.8	361.8	4,765.6	4653.7	111.9	
品目数	109	52	34	14	20	18	9	9	57	54	3	
原 指 数	平成29年平均	89.9	81.1	98.7	112.3	90.3	62.9	51.6	118.1	98.0	98.2	89.7
	平成30年平均	91.9	79.1	98.8	106.2	94.2	58.7	46.9	116.2	103.6	103.8	94.3
	令和元年平均	96.0	80.0	106.3	119.1	98.3	52.7	38.3	123.0	110.7	111.0	98.8
	令和2年平均	107.3	87.0	117.7	126.1	112.6	55.0	35.1	152.4	125.9	125.8	128.3
	令和3年平均	106.4	91.8	118.3	152.3	97.2	64.2	44.0	163.1	119.8	119.8	116.6
	令和3年 4月	101.0	91.4	127.2	181.4	93.6	54.3	42.0	114.2	109.7	110.5	76.7
	5月	129.9	128.4	190.5	324.3	107.6	64.0	45.3	155.1	131.3	132.0	102.3
	6月	100.1	82.3	100.2	125.8	84.3	63.8	35.6	201.7	116.2	116.6	101.1
	7月	98.3	76.5	91.4	99.8	86.1	61.2	43.0	150.0	118.1	118.1	117.8
	8月	120.6	109.4	138.0	189.4	106.1	79.8	60.3	174.7	130.7	130.8	125.8
	9月	98.1	72.5	83.2	73.3	89.4	61.3	41.2	159.6	121.4	121.2	130.7
	10月	105.0	86.3	101.3	121.5	88.7	70.8	43.9	201.8	122.0	121.9	123.7
	11月	105.3	90.7	108.2	132.6	93.1	72.6	47.4	195.7	118.5	118.4	121.8
	12月	105.2	90.7	104.9	112.6	100.2	76.0	56.4	171.6	118.4	118.3	123.3
	令和4年 1月	118.3	98.9	119.1	143.7	103.9	77.9	59.2	169.6	136.0	136.6	111.1
	2月	104.1	78.8	91.1	107.0	81.2	66.0	48.4	152.3	127.2	127.6	109.0
	3月	80.8	51.9	62.8	69.9	58.4	40.5	26.3	110.0	107.2	108.1	69.7
	4月	107.4	90.5	111.7	182.3	68.0	68.5	56.3	128.0	122.8	123.9	77.1
	5月	113.9	87.8	117.0	184.9	75.0	57.5	35.4	165.2	137.6	138.5	101.3
【前年同月比(%)】	▲ 12.3	▲ 31.6	▲ 38.6	▲ 43.0	▲ 30.3	▲ 10.2	▲ 21.9	6.5	4.8	4.9	▲ 1.0	
季 節 調 整 指 数	令和3年 4月	98.6	81.6	106.2	132.4	89.8	59.5	42.1	145.4	115.0	115.4	88.9
	5月	112.8	104.7	148.6	233.2	89.3	58.9	37.5	159.1	118.2	118.7	104.2
	6月	98.2	82.1	103.4	127.8	88.3	58.5	37.4	182.6	114.0	113.8	109.8
	7月	100.5	80.9	97.9	107.2	91.1	61.7	41.6	153.5	117.3	117.4	113.4
	8月	109.2	99.7	128.9	175.0	102.8	67.0	48.6	152.4	119.8	120.1	110.4
	9月	107.4	87.9	104.2	98.5	105.5	68.6	50.8	163.8	123.6	123.7	122.7
	10月	109.9	93.6	117.9	129.8	105.0	70.9	48.7	177.2	125.1	125.4	120.3
	11月	111.6	98.1	123.1	143.2	110.0	70.5	50.7	168.2	123.4	123.6	113.5
	12月	110.6	93.4	111.7	117.9	107.5	72.3	52.5	167.8	125.5	125.5	124.9
	令和4年 1月	109.2	90.3	109.3	138.2	84.7	69.1	48.8	163.5	127.2	127.7	103.2
	2月	101.5	75.2	82.8	106.8	73.6	71.4	51.2	170.3	127.6	127.9	112.0
	3月	94.7	62.9	71.2	109.3	57.5	57.5	38.6	139.7	120.0	120.9	81.9
	4月	104.8	80.8	93.2	133.0	65.2	75.1	56.5	163.0	128.7	129.4	89.3
	5月	98.9	71.6	91.3	133.0	62.3	52.9	29.3	169.5	123.9	124.5	103.1
【前月比(%)】	▲ 5.6	▲ 11.4	▲ 2.0	0.0	▲ 4.4	▲ 29.6	▲ 48.1	4.0	▲ 3.7	▲ 3.8	15.5	

－ 利 用 上 の 注 意 －

基 準 年 次 平成 2 7 年 (2015年)
採 用 品 目 生 産 2 0 1 品 目、出 荷 2 0 1 品 目、在 庫 1 0 8 品 目
季 節 調 整 センサス局法 (X-12-ARIMA)

この情報は、インターネットでも御覧になれます。



<https://www.pref.saitama.lg.jp/theme/tokei/index.html>

令和 4 年 7 月 発行

埼玉県総務部統計課 経済分析担当

〒330-9301 さいたま市浦和区高砂 3-15-1

TEL 048-830-2327 (直通) FAX 048-822-3758