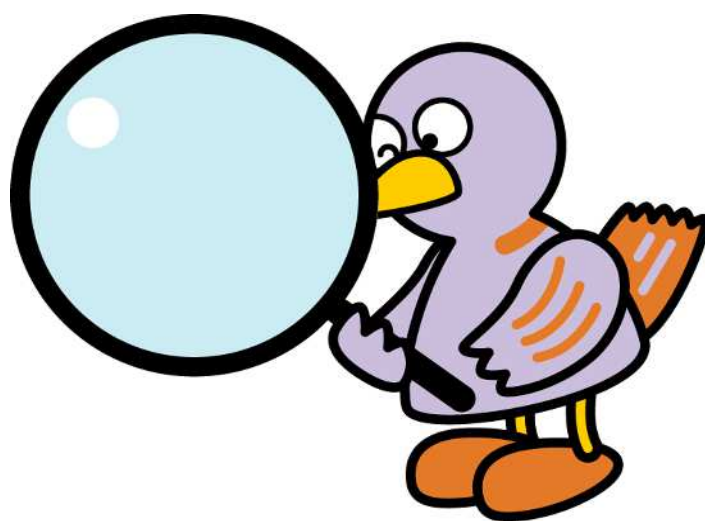


埼玉県鉱工業指数

令和4年4月分



埼玉県マスコット「コバトン」



総務部統計課

令和4年4月埼玉県鉱工業指数 概要

○ 総合指数の動向

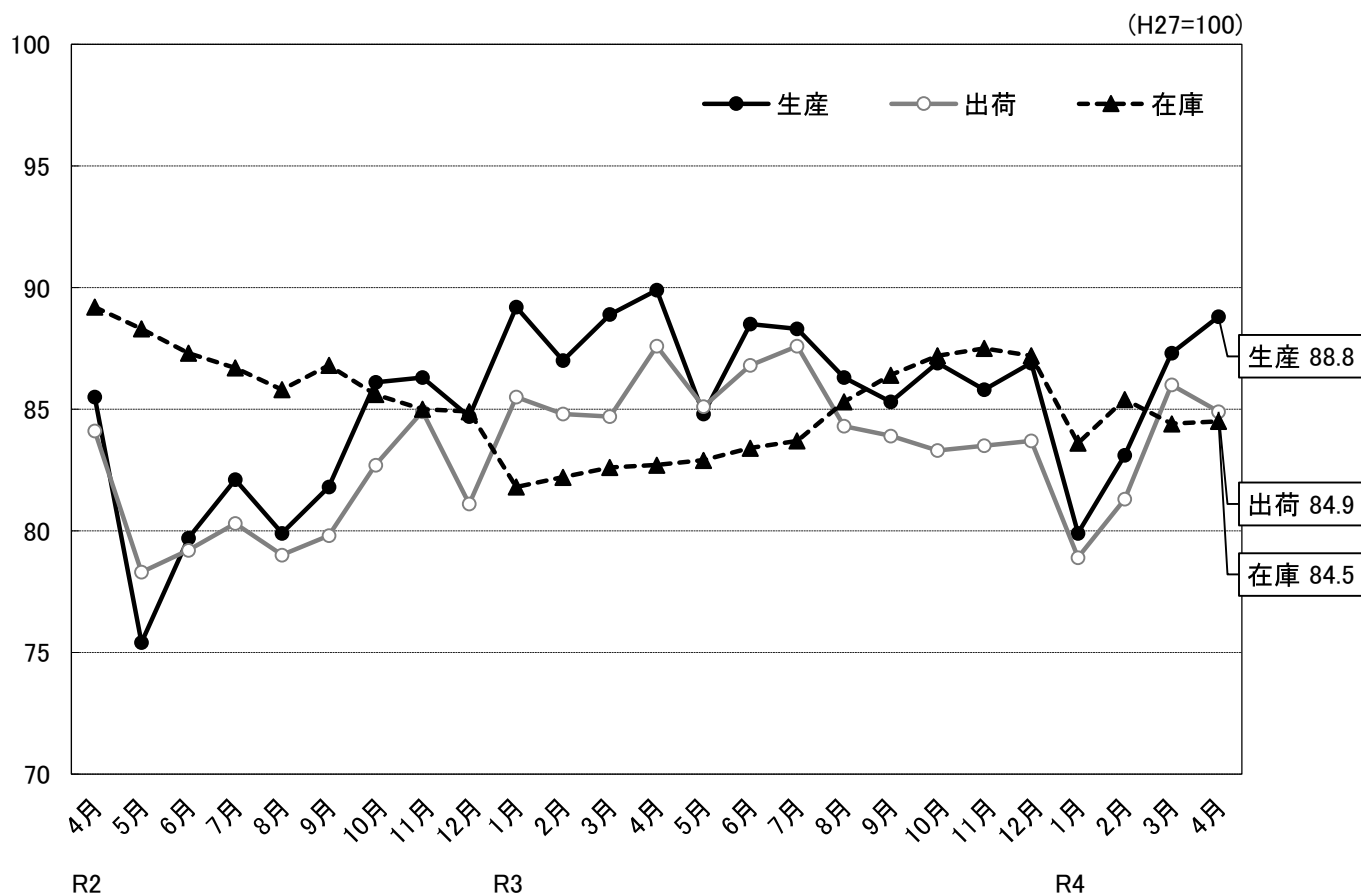
令和4年4月の鉱工業指数は、生産が88.8で3か月連続の上昇となった。出荷は84.9で3か月ぶりの低下となった。また、在庫は84.5で2か月ぶりの上昇、在庫率は104.8で5か月ぶりの上昇となった。

(平成27年=100)

| | 埼玉県 | | | 全国 | | |
|-----|-------|---------|-----------|-------|---------|-----------|
| | 指数 | 前月比 (%) | 前年同月比 (%) | 指数 | 前月比 (%) | 前年同月比 (%) |
| 生産 | 88.8 | 1.7 | ▲ 2.7 | 95.1 | ▲ 1.5 | ▲ 4.9 |
| 出荷 | 84.9 | ▲ 1.3 | ▲ 4.8 | 93.0 | ▲ 0.3 | ▲ 4.6 |
| 在庫 | 84.5 | 0.1 | 2.1 | 98.6 | ▲ 2.3 | 4.1 |
| 在庫率 | 104.8 | 10.7 | 6.3 | 116.0 | ▲ 2.8 | 8.4 |

※ 指数と前月比は季節調整済み(X-12-ARIMA)、前年同月比は原指数、全国は確報値による。

○ 総合指数の推移



*今回、令和3年分の年間補正を行ったことから、令和3年1月分から令和4年3月分までの指数を再計算しています。

○ 上昇・低下に影響した主な業種と品目

業種は、生産、出荷、在庫の各指数の前月比に与える影響の大きいものから順に上位4業種について記載しています。

(1) 生産

横ばい1業種(電気機械工業)

| | | 業種 | 前月比※ | 主な品目 |
|--------|------|------------|---------|-------------------------------------|
| 上 昇 | 12業種 | 化学工業 | 34.5% | 医薬品、印刷インキ |
| | | 汎用機械工業 | 14.7% | 空気圧機器、コンベヤ、固定比減速機 |
| | | 情報通信機械工業 | 15.9% | カーナビゲーション、交換機、ガス警報器 |
| | | プラスチック製品工業 | 6.6% | 発泡プラスチック製品、プラスチック板、その他のプラスチック製品 |
| 低 下 | 10業種 | 輸送機械工業 | ▲ 16.5% | 自動車エンジン、乗用車、完成自転車 |
| | | 生産用機械工業 | ▲ 16.7% | フラットパネル・ディスプレイ製造装置、マシニングセンタ、食料品加工機械 |
| | | 業務用機械工業 | ▲ 23.3% | 医療用機械器具、パチンコ、精密測定機 |
| | | 金属製品工業 | ▲ 4.8% | ばね、飲料用アルミニウム缶、スチール製缶 |

(2) 出荷

| | | 業種 | 前月比※ | 主な品目 |
|--------|------|---------|---------|--------------------------|
| 上 昇 | 12業種 | 生産用機械工業 | 21.3% | 半導体製造装置、金型、整地機械 |
| | | 汎用機械工業 | 17.0% | 空気圧機器、コンベヤ、固定比減速機 |
| | | 食料品工業 | 3.1% | 炭酸飲料、チョコレート、めん類 |
| | | 化学工業 | 3.3% | 医薬品、印刷インキ、ウレタンフォーム |
| 低 下 | 11業種 | 輸送機械工業 | ▲ 17.8% | 乗用車、自動車エンジン、機関部品 |
| | | 業務用機械工業 | ▲ 24.4% | 医療用機械器具、パチンコ、精密測定機 |
| | | その他工業 | ▲ 5.3% | ユニット住宅、シャープペンシル、電子キーボード類 |
| | | 電気機械工業 | ▲ 2.3% | 電気計器、電力変換装置、クッキングヒーター |

(3) 在庫

| | | 業種 | 前月比※ | 主な品目 |
|--------|------|--------------|---------|---------------------------------------|
| 上 昇 | 10業種 | 情報通信機械工業 | 26.1% | ガス警報器 |
| | | パルプ・紙・紙加工品工業 | 5.4% | 段ボール原紙、特殊印刷用紙、衛生用紙 |
| | | 非鉄金属工業 | 12.5% | 伸銅製品、銅電線、アルミニウム圧延製品 |
| | | その他工業 | 19.1% | ユニット住宅、シャープペンシル、電動玩具 |
| 低 下 | 10業種 | 生産用機械工業 | ▲ 19.8% | 整地機械、マシニングセンタ、刈払機 |
| | | 電子部品・デバイス工業 | ▲ 5.0% | 混成集積回路、線形半導体集積回路、その他の半導体素子 |
| | | 電気機械工業 | ▲ 4.5% | クッキングヒーター、食器洗い乾燥機、電気測定器(半導体・IC測定器を除く) |
| | | 家具工業 | ▲ 23.6% | システムキッチン |

※ 季節調整済指数の前月比。

< 資 料 >

○ 埼玉県・全国鉱工業生産指数の推移

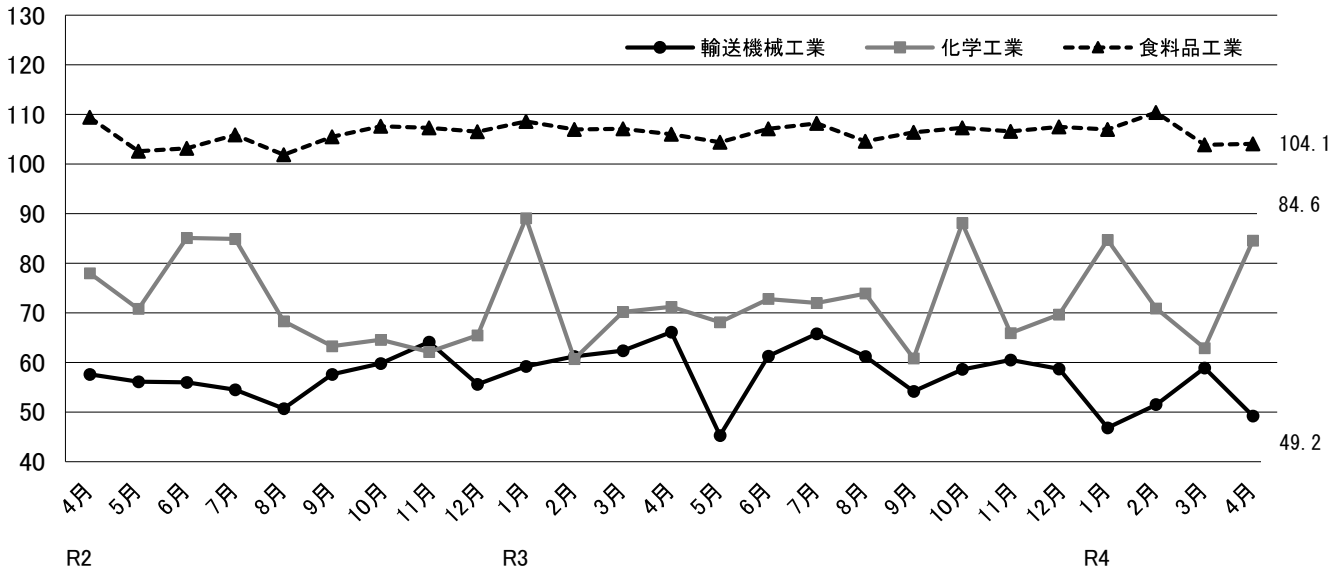
(平成27年=100)

| | 埼 玉 県 | | | | 全 国 | | | |
|---------|---------|------------|-------|------------|---------|------------|-------|------------|
| | 季節調整済指数 | | 原 指 数 | | 季節調整済指数 | | 原 指 数 | |
| | | 前月比 (%) | | 前年比 (%) | | 前月比 (%) | | 前年比 (%) |
| 令和元年平均 | — | — | 96.4 | ▲ 4.8 | — | — | 101.1 | ▲ 3.0 |
| 令和2年平均 | — | — | 84.3 | ▲ 12.6 | — | — | 90.6 | ▲ 10.4 |
| 令和3年平均 | — | — | 87.4 | 3.7 | — | — | 95.7 | 5.6 |
| 令和3年 3月 | 88.9 | 2.2 | 95.9 | 5.0 | 97.3 | 1.7 | 108.9 | 3.6 |
| 4月 | 89.9 | 1.1 | 91.5 | 7.9 | 98.4 | 1.1 | 98.6 | 15.6 |
| 5月 | 84.8 | ▲ 5.7 | 77.7 | 11.5 | 92.3 | ▲ 6.2 | 86.5 | 21.0 |
| 6月 | 88.5 | 4.4 | 92.0 | 12.1 | 98.9 | 7.2 | 101.6 | 22.9 |
| 7月 | 88.3 | ▲ 0.2 | 91.3 | 6.7 | 98.1 | ▲ 0.8 | 100.0 | 11.1 |
| 8月 | 86.3 | ▲ 2.3 | 77.1 | 7.2 | 96.2 | ▲ 1.9 | 86.5 | 8.4 |
| 9月 | 85.3 | ▲ 1.2 | 85.1 | 2.0 | 89.9 | ▲ 6.5 | 93.0 | ▲ 2.5 |
| 10月 | 86.9 | 1.9 | 90.4 | ▲ 0.4 | 91.8 | 2.1 | 92.8 | ▲ 4.3 |
| 11月 | 85.8 | ▲ 1.3 | 90.1 | 0.2 | 96.4 | 5.0 | 99.9 | 4.8 |
| 12月 | 86.9 | 1.3 | 89.5 | 1.7 | 96.6 | 0.2 | 100.0 | 2.2 |
| 令和4年 1月 | 79.9 | ▲ 8.1 | 76.3 | ▲ 9.4 | 94.3 | ▲ 2.4 | 87.7 | ▲ 0.8 |
| 2月 | 83.1 | 4.0 | 79.7 | ▲ 4.6 | 96.2 | 2.0 | 92.5 | 0.5 |
| 3月 | 87.3 | 5.1 | 93.0 | ▲ 3.0 | 96.5 | 0.3 | 107.1 | ▲ 1.7 |
| 4月 | 88.8 | 1.7 | 89.0 | ▲ 2.7 | 95.1 | ▲ 1.5 | 93.8 | ▲ 4.9 |

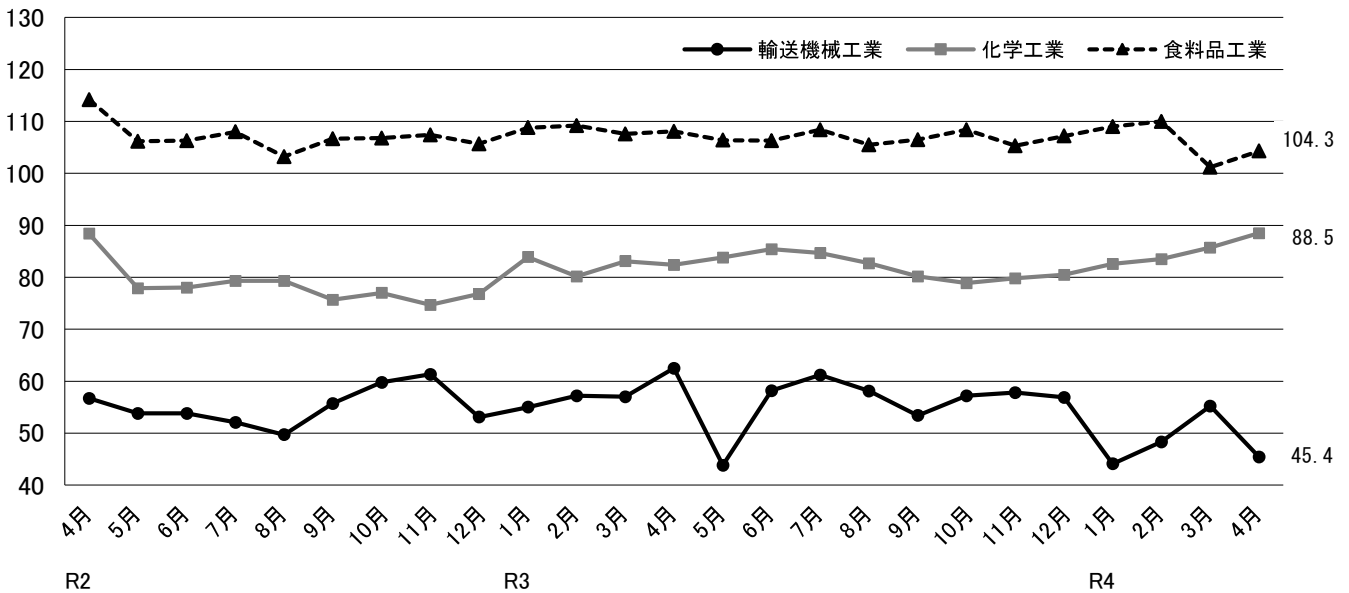
※ 全国は確報値によります。また、令和3年の埼玉県及び全国値は年間補正済みとなっています。

○ 県内主要業種の指数推移

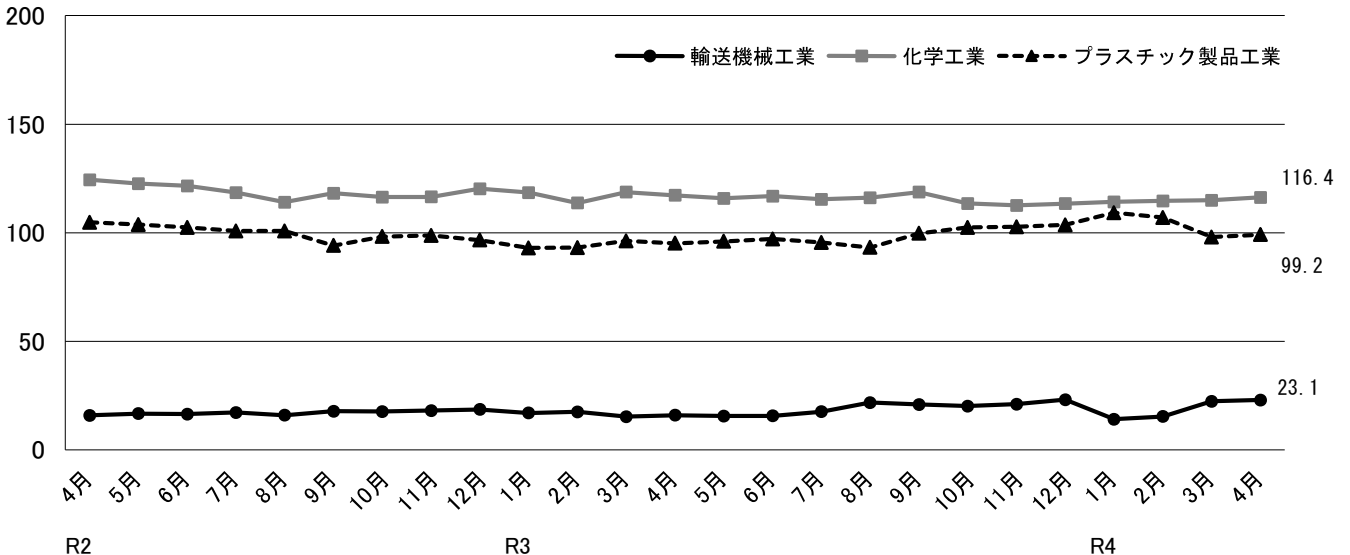
生産



出荷



在庫



第1-1表 埼玉県鉱工業 生産指数（業種分類）

| 項目 | 業種分類 | | | | | | | | | | | | |
|----------------------------|------------|----------------|-------|------------|------------|----------------|-----------------|-----------------|--------------------|------------|--------------|------------|--------|
| | 鉱工業 総合 | 製造 工業 総合 | 鉄鋼業 | 非鉄金属 工業 | 金属製品 工業 | 汎用 機械 工業 | 生産用 機械 工業 | 業務用 機械 工業 | 電子部品 デバイス 工業 | 電気機械 工業 | 情報通信 機械工業 | 輸送機械 工業 | |
| ウェイト | 10,000.0 | 9,992.6 | 198.8 | 288.0 | 380.4 | 493.9 | 533.1 | 429.8 | 280.5 | 472.7 | 454.7 | 1,055.9 | |
| 品目数 | 201 | 199 | 12 | 8 | 10 | 13 | 11 | 5 | 13 | 24 | 7 | 9 | |
| 原 指 数 | 平成29年平均 | 100.8 | 100.8 | 96.7 | 105.8 | 99.5 | 115.5 | 124.9 | 116.2 | 119.9 | 113.7 | 78.6 | 102.1 |
| | 平成30年平均 | 101.3 | 101.3 | 97.7 | 106.0 | 99.6 | 114.1 | 144.8 | 80.0 | 124.5 | 102.5 | 90.2 | 104.0 |
| | 令和元年平均 | 96.4 | 96.4 | 89.8 | 96.4 | 99.1 | 97.8 | 131.0 | 76.3 | 114.9 | 87.1 | 103.6 | 93.9 |
| | 令和2年平均 | 84.3 | 84.3 | 84.7 | 77.7 | 90.8 | 92.6 | 86.2 | 62.6 | 98.3 | 84.1 | 102.3 | 61.3 |
| | 令和3年平均 | 87.4 | 87.3 | 95.8 | 81.8 | 97.4 | 122.0 | 88.9 | 69.8 | 98.5 | 95.0 | 104.7 | 59.8 |
| | 令和3年 3月 | 95.9 | 95.9 | 96.9 | 90.9 | 98.6 | 132.9 | 102.5 | 89.3 | 110.3 | 107.6 | 121.1 | 71.7 |
| | 4月 | 91.5 | 91.5 | 99.0 | 85.9 | 96.3 | 121.9 | 106.5 | 72.3 | 102.3 | 91.8 | 115.9 | 64.6 |
| | 5月 | 77.7 | 77.7 | 92.2 | 68.4 | 90.6 | 119.7 | 57.1 | 71.7 | 93.4 | 84.5 | 94.8 | 38.4 |
| | 6月 | 92.0 | 92.0 | 106.8 | 90.3 | 105.1 | 140.5 | 56.5 | 64.3 | 108.6 | 103.5 | 133.6 | 64.4 |
| | 7月 | 91.3 | 91.2 | 99.1 | 86.8 | 106.0 | 128.6 | 57.9 | 59.5 | 105.7 | 98.5 | 143.9 | 65.6 |
| | 8月 | 77.1 | 77.1 | 85.8 | 70.8 | 89.0 | 112.2 | 60.5 | 61.6 | 89.1 | 84.2 | 81.1 | 52.2 |
| | 9月 | 85.1 | 85.0 | 99.0 | 78.9 | 98.2 | 130.2 | 108.0 | 69.8 | 102.1 | 100.1 | 59.3 | 56.4 |
| | 10月 | 90.4 | 90.4 | 100.2 | 82.8 | 100.9 | 124.1 | 90.1 | 65.7 | 95.9 | 101.4 | 65.1 | 60.5 |
| | 11月 | 90.1 | 90.1 | 98.1 | 89.9 | 105.8 | 119.8 | 85.1 | 63.7 | 97.8 | 91.0 | 118.3 | 67.1 |
| | 12月 | 89.5 | 89.5 | 96.0 | 80.4 | 103.5 | 134.4 | 101.1 | 65.2 | 89.4 | 99.1 | 111.5 | 61.9 |
| | 令和4年 1月 | 76.3 | 76.3 | 85.9 | 70.9 | 70.8 | 109.7 | 41.2 | 68.7 | 94.9 | 89.7 | 77.1 | 41.9 |
| | 2月 | 79.7 | 79.7 | 88.5 | 73.4 | 74.0 | 116.4 | 43.1 | 76.9 | 82.0 | 90.3 | 106.6 | 52.8 |
| | 3月 | 93.0 | 93.0 | 99.9 | 83.9 | 82.8 | 137.5 | 115.0 | 100.1 | 97.8 | 111.5 | 120.3 | 66.6 |
| | 4月 | 89.0 | 88.9 | 95.0 | 78.2 | 75.3 | 136.7 | 99.0 | 65.2 | 87.8 | 94.9 | 116.0 | 46.2 |
| | 【前年同月比(%)】 | ▲ 2.7 | ▲ 2.8 | ▲ 4.0 | ▲ 9.0 | ▲ 21.8 | 12.1 | ▲ 7.0 | ▲ 9.8 | ▲ 14.2 | 3.4 | 0.1 | ▲ 28.5 |
| 季 節 調 整 指 数 | 令和3年 3月 | 88.9 | 88.9 | 93.2 | 82.0 | 92.6 | 114.0 | 94.4 | 79.3 | 101.2 | 92.6 | 108.6 | 62.4 |
| | 4月 | 89.9 | 89.8 | 97.2 | 87.7 | 94.4 | 120.9 | 100.2 | 75.2 | 103.6 | 92.8 | 118.4 | 66.1 |
| | 5月 | 84.8 | 84.8 | 98.5 | 74.2 | 94.0 | 121.8 | 74.1 | 80.5 | 101.0 | 93.7 | 117.9 | 45.3 |
| | 6月 | 88.5 | 88.5 | 100.1 | 87.4 | 104.2 | 124.7 | 70.0 | 64.5 | 104.3 | 97.4 | 129.3 | 61.3 |
| | 7月 | 88.3 | 88.2 | 96.9 | 84.6 | 99.8 | 129.0 | 72.1 | 58.9 | 103.1 | 99.7 | 119.8 | 65.8 |
| | 8月 | 86.3 | 86.3 | 98.3 | 83.6 | 96.9 | 126.0 | 60.8 | 70.3 | 98.3 | 97.3 | 91.6 | 61.2 |
| | 9月 | 85.3 | 85.3 | 94.9 | 77.4 | 96.6 | 125.7 | 118.4 | 63.3 | 94.0 | 96.6 | 57.7 | 54.2 |
| | 10月 | 86.9 | 86.9 | 94.1 | 80.1 | 99.0 | 129.1 | 73.6 | 67.8 | 95.2 | 101.3 | 70.2 | 58.6 |
| | 11月 | 85.8 | 85.8 | 94.8 | 81.7 | 102.1 | 126.4 | 75.6 | 64.7 | 91.4 | 89.3 | 114.6 | 60.5 |
| | 12月 | 86.9 | 86.9 | 95.8 | 79.9 | 103.2 | 129.4 | 83.0 | 62.0 | 85.7 | 94.5 | 113.5 | 58.7 |
| | 令和4年 1月 | 79.9 | 79.9 | 92.0 | 75.9 | 74.4 | 120.4 | 36.7 | 67.8 | 99.0 | 92.9 | 82.6 | 46.8 |
| | 2月 | 83.1 | 83.1 | 92.1 | 74.1 | 79.0 | 123.8 | 43.4 | 75.2 | 92.4 | 91.3 | 96.4 | 51.5 |
| | 3月 | 87.3 | 87.3 | 97.1 | 76.5 | 78.6 | 119.6 | 110.1 | 90.0 | 90.9 | 97.8 | 104.5 | 58.9 |
| 4月 | 88.8 | 88.7 | 94.2 | 81.1 | 74.8 | 137.2 | 91.7 | 69.0 | 91.9 | 97.8 | 121.1 | 49.2 | |
| 【前月比(%)】 | 1.7 | 1.6 | ▲ 3.0 | 6.0 | ▲ 4.8 | 14.7 | ▲ 16.7 | ▲ 23.3 | 1.1 | 0.0 | 15.9 | ▲ 16.5 | |

(平成27年=100)

| 窯業・土石製品工業 | 化学工業 | プラスチック製品工業 | パルプ・紙・紙加工工業 | 繊維工業 | 食料品工業 | その他 | | | | | | | 鉱業 |
|-----------|---------|------------|-------------|--------|---------|---------|--------|--------|--------|-------|----------|-------|-------|
| | | | | | | 工業総合 | ゴム製品工業 | 皮革製品工業 | 家具工業 | 印刷業 | 木材・木製品工業 | その他工業 | |
| 244.5 | 1,489.4 | 577.9 | 376.2 | 105.7 | 1,442.0 | 1,169.1 | 116.3 | 17.7 | 73.9 | 770.6 | 32.3 | 158.3 | 7.4 |
| 14 | 7 | 12 | 7 | 6 | 23 | 18 | 3 | 2 | 3 | 3 | 2 | 5 | 2 |
| 100.9 | 82.5 | 102.2 | 107.5 | 90.6 | 100.7 | 96.7 | 94.6 | 88.9 | 117.2 | 90.8 | 131.2 | 111.0 | 107.4 |
| 101.5 | 85.5 | 103.9 | 110.0 | 93.0 | 103.8 | 93.7 | 86.8 | 80.0 | 113.9 | 89.1 | 148.7 | 102.5 | 107.9 |
| 98.1 | 83.6 | 98.8 | 108.9 | 87.3 | 105.6 | 86.8 | 81.8 | 68.8 | 111.2 | 81.5 | 132.5 | 97.6 | 106.5 |
| 95.8 | 73.3 | 89.8 | 104.9 | 71.9 | 106.1 | 74.1 | 68.6 | 48.7 | 99.4 | 68.3 | 119.1 | 88.5 | 105.1 |
| 94.1 | 71.6 | 93.1 | 109.1 | 69.0 | 106.7 | 74.0 | 75.7 | 38.3 | 88.8 | 66.3 | 123.9 | 97.1 | 101.3 |
| 92.8 | 75.2 | 102.6 | 120.6 | 82.2 | 111.8 | 81.3 | 87.1 | 46.1 | 96.7 | 74.6 | 123.5 | 98.1 | 115.2 |
| 83.9 | 76.9 | 99.9 | 116.1 | 72.5 | 111.2 | 75.1 | 81.2 | 47.2 | 96.4 | 69.1 | 118.0 | 83.8 | 86.0 |
| 90.8 | 61.2 | 92.6 | 102.8 | 63.4 | 100.0 | 65.8 | 64.2 | 40.9 | 78.1 | 60.6 | 128.4 | 76.8 | 107.8 |
| 83.1 | 85.9 | 101.9 | 113.0 | 65.5 | 105.9 | 74.7 | 78.6 | 33.7 | 92.3 | 65.9 | 115.4 | 102.8 | 57.9 |
| 95.1 | 79.0 | 101.6 | 118.0 | 61.1 | 109.5 | 74.8 | 81.0 | 45.0 | 88.5 | 65.7 | 130.6 | 100.2 | 106.0 |
| 90.3 | 64.3 | 84.9 | 94.0 | 57.2 | 96.9 | 68.4 | 64.6 | 38.0 | 80.9 | 60.1 | 134.7 | 95.7 | 110.6 |
| 94.8 | 61.6 | 91.9 | 110.8 | 74.0 | 104.3 | 75.0 | 70.7 | 32.9 | 87.6 | 67.6 | 68.9 | 114.1 | 113.4 |
| 98.3 | 88.4 | 92.0 | 117.9 | 78.4 | 114.8 | 75.8 | 71.8 | 30.3 | 92.8 | 68.2 | 134.0 | 100.8 | 105.6 |
| 119.6 | 66.0 | 93.3 | 115.4 | 82.0 | 113.9 | 77.1 | 79.4 | 32.6 | 85.5 | 66.2 | 175.7 | 109.1 | 113.8 |
| 101.5 | 68.1 | 89.6 | 111.5 | 65.0 | 114.3 | 72.3 | 75.0 | 29.6 | 76.3 | 65.8 | 114.6 | 96.5 | 115.2 |
| 81.6 | 71.6 | 85.7 | 100.9 | 61.3 | 100.2 | 67.1 | 73.3 | 36.4 | 59.0 | 58.4 | 128.8 | 100.1 | 74.7 |
| 95.6 | 67.4 | 89.8 | 97.6 | 63.6 | 99.9 | 70.9 | 71.6 | 35.2 | 82.3 | 61.0 | 141.1 | 103.2 | 104.0 |
| 97.4 | 67.2 | 97.9 | 119.7 | 68.4 | 107.8 | 75.4 | 88.1 | 46.1 | 73.6 | 66.2 | 94.9 | 111.5 | 113.1 |
| 90.9 | 88.7 | 103.1 | 113.7 | 57.9 | 108.6 | 68.3 | 78.7 | 45.6 | 64.6 | 62.7 | 114.2 | 83.1 | 100.2 |
| 8.3 | 15.3 | 3.2 | ▲ 2.1 | ▲ 20.1 | ▲ 2.3 | ▲ 9.1 | ▲ 3.1 | ▲ 3.4 | ▲ 33.0 | ▲ 9.3 | ▲ 3.2 | ▲ 0.8 | 16.5 |
| 92.0 | 70.2 | 96.1 | 109.8 | 71.9 | 107.1 | 74.0 | 80.5 | 40.4 | 90.2 | 67.8 | 115.2 | 91.4 | 102.0 |
| 91.9 | 71.2 | 95.0 | 113.8 | 74.4 | 106.0 | 77.8 | 81.4 | 39.8 | 96.5 | 70.4 | 119.8 | 99.9 | 87.8 |
| 93.8 | 68.1 | 92.6 | 108.0 | 69.8 | 104.4 | 72.8 | 69.4 | 42.4 | 94.5 | 67.1 | 128.2 | 85.5 | 111.0 |
| 87.6 | 72.8 | 94.0 | 110.5 | 71.4 | 107.1 | 75.1 | 76.1 | 38.4 | 91.6 | 67.1 | 113.5 | 99.5 | 95.1 |
| 90.8 | 72.0 | 93.4 | 113.8 | 70.4 | 108.2 | 74.6 | 76.9 | 40.2 | 89.3 | 67.3 | 125.2 | 96.6 | 99.2 |
| 93.8 | 73.9 | 95.1 | 105.3 | 71.4 | 104.6 | 74.1 | 76.0 | 38.5 | 88.1 | 65.2 | 134.5 | 103.3 | 104.6 |
| 94.7 | 60.8 | 92.5 | 109.0 | 69.6 | 106.4 | 72.5 | 68.1 | 32.5 | 86.9 | 64.5 | 81.7 | 103.0 | 115.0 |
| 91.6 | 88.1 | 91.0 | 109.5 | 70.1 | 107.3 | 72.7 | 68.9 | 30.7 | 85.3 | 63.9 | 125.7 | 103.0 | 97.0 |
| 106.8 | 65.9 | 92.5 | 110.4 | 69.2 | 106.6 | 73.0 | 74.9 | 39.3 | 80.6 | 63.0 | 171.7 | 100.9 | 100.6 |
| 94.0 | 69.7 | 93.2 | 110.5 | 58.5 | 107.5 | 69.9 | 74.6 | 35.7 | 71.6 | 62.0 | 126.5 | 92.6 | 97.9 |
| 92.8 | 84.7 | 97.1 | 111.7 | 69.6 | 107.0 | 70.6 | 77.9 | 36.2 | 60.9 | 63.2 | 115.7 | 100.9 | 95.2 |
| 96.5 | 70.9 | 94.0 | 104.5 | 60.9 | 110.4 | 71.2 | 72.8 | 33.2 | 79.2 | 62.3 | 146.2 | 101.2 | 102.6 |
| 97.1 | 62.9 | 92.6 | 110.7 | 60.1 | 103.9 | 69.1 | 82.5 | 40.4 | 71.3 | 60.1 | 91.1 | 105.7 | 104.9 |
| 99.7 | 84.6 | 98.7 | 111.8 | 60.6 | 104.1 | 71.7 | 80.8 | 39.0 | 67.8 | 64.2 | 113.3 | 102.1 | 101.3 |
| 2.7 | 34.5 | 6.6 | 1.0 | 0.8 | 0.2 | 3.8 | ▲ 2.1 | ▲ 3.5 | ▲ 4.9 | 6.8 | 24.4 | ▲ 3.4 | ▲ 3.4 |

第1-2表 埼玉県鉱工業 出荷指数（業種分類）

| 項目 | 鉱工業 | 製造工業総合 | 鉄鋼業 | 非鉄金属工業 | 金属製品工業 | 汎用機械工業 | 生産用機械工業 | 業務用機械工業 | 電子部品デバイス工業 | 電気機械工業 | 情報通信機械工業 | 輸送機械工業 | |
|----------------------------|------------|---------|-------|--------|--------|--------|---------|---------|------------|--------|----------|---------|--------|
| | 総合 | | | | | | | | | | | | |
| ウェイト | 10,000.0 | 9,994.6 | 234.3 | 554.6 | 388.5 | 444.3 | 496.3 | 334.2 | 296.2 | 458.9 | 401.7 | 1,605.1 | |
| 品目数 | 201 | 199 | 12 | 8 | 10 | 13 | 11 | 5 | 13 | 24 | 7 | 9 | |
| 原 指 数 | 平成29年平均 | 101.2 | 101.2 | 96.9 | 105.8 | 96.5 | 114.3 | 98.7 | 115.9 | 120.2 | 115.7 | 63.8 | 100.9 |
| | 平成30年平均 | 102.2 | 102.2 | 98.0 | 107.0 | 93.5 | 112.0 | 122.6 | 80.2 | 123.1 | 105.3 | 65.3 | 103.7 |
| | 令和元年平均 | 96.2 | 96.2 | 92.7 | 99.0 | 92.9 | 96.0 | 117.6 | 76.1 | 114.9 | 88.3 | 67.5 | 92.0 |
| | 令和2年平均 | 82.8 | 82.8 | 87.0 | 78.6 | 87.2 | 90.3 | 75.9 | 61.7 | 100.9 | 85.1 | 62.5 | 59.0 |
| | 令和3年平均 | 85.1 | 85.1 | 93.4 | 84.9 | 89.7 | 118.0 | 71.5 | 69.0 | 99.0 | 96.0 | 61.6 | 56.8 |
| | 令和3年 3月 | 94.1 | 94.1 | 93.6 | 93.4 | 93.5 | 129.8 | 79.4 | 88.7 | 108.2 | 107.0 | 67.5 | 68.6 |
| | 4月 | 89.2 | 89.2 | 94.9 | 87.6 | 89.7 | 117.9 | 90.4 | 71.9 | 102.8 | 89.0 | 66.4 | 60.7 |
| | 5月 | 75.2 | 75.2 | 92.7 | 72.9 | 83.6 | 115.2 | 44.2 | 71.7 | 93.9 | 84.0 | 60.3 | 35.2 |
| | 6月 | 88.4 | 88.4 | 102.5 | 93.5 | 97.1 | 135.9 | 47.7 | 63.1 | 104.9 | 102.6 | 69.4 | 61.6 |
| | 7月 | 88.7 | 88.7 | 93.9 | 89.4 | 95.6 | 123.6 | 56.8 | 58.4 | 105.5 | 97.9 | 73.2 | 61.4 |
| | 8月 | 77.3 | 77.3 | 84.3 | 73.6 | 83.3 | 108.6 | 44.4 | 60.4 | 93.7 | 87.6 | 51.4 | 48.6 |
| | 9月 | 85.4 | 85.4 | 96.3 | 83.3 | 91.3 | 126.8 | 84.0 | 68.6 | 100.4 | 99.7 | 44.0 | 55.7 |
| | 10月 | 85.9 | 85.9 | 101.7 | 87.4 | 92.0 | 118.7 | 65.8 | 64.7 | 97.3 | 102.9 | 45.0 | 58.7 |
| | 11月 | 87.3 | 87.3 | 96.0 | 92.3 | 98.2 | 115.4 | 68.1 | 62.2 | 90.5 | 93.0 | 62.1 | 64.0 |
| | 12月 | 89.0 | 89.0 | 92.4 | 82.3 | 94.1 | 130.7 | 93.0 | 63.9 | 97.1 | 101.3 | 67.5 | 59.6 |
| | 令和4年 1月 | 73.5 | 73.5 | 83.8 | 74.2 | 64.2 | 105.3 | 51.1 | 67.8 | 87.3 | 90.3 | 55.4 | 39.2 |
| | 2月 | 78.4 | 78.4 | 89.5 | 78.1 | 66.9 | 113.2 | 49.0 | 77.3 | 90.4 | 92.4 | 60.7 | 50.3 |
| | 3月 | 94.3 | 94.3 | 104.0 | 89.1 | 75.0 | 133.5 | 98.2 | 101.2 | 99.4 | 119.1 | 78.7 | 65.5 |
| | 4月 | 84.9 | 84.9 | 97.5 | 79.0 | 69.2 | 131.8 | 95.3 | 65.1 | 95.2 | 94.6 | 67.0 | 42.3 |
| | 【前年同月比(%)】 | ▲ 4.8 | ▲ 4.8 | 2.7 | ▲ 9.8 | ▲ 22.9 | 11.8 | 5.4 | ▲ 9.5 | ▲ 7.4 | 6.3 | 0.9 | ▲ 30.3 |
| 季 節 調 整 指 数 | 令和3年 3月 | 84.7 | 84.7 | 88.0 | 83.4 | 86.9 | 108.9 | 69.5 | 78.3 | 97.3 | 91.9 | 61.6 | 57.0 |
| | 4月 | 87.6 | 87.5 | 94.0 | 85.9 | 89.4 | 117.6 | 103.4 | 74.3 | 103.1 | 93.7 | 68.3 | 62.5 |
| | 5月 | 85.1 | 85.1 | 100.7 | 84.4 | 89.4 | 121.1 | 52.9 | 82.3 | 103.3 | 96.5 | 68.5 | 43.8 |
| | 6月 | 86.8 | 86.8 | 98.1 | 92.9 | 98.1 | 122.1 | 54.4 | 64.6 | 105.2 | 98.8 | 68.1 | 58.2 |
| | 7月 | 87.6 | 87.6 | 95.1 | 91.2 | 91.5 | 125.5 | 62.2 | 58.4 | 106.4 | 99.4 | 70.9 | 61.2 |
| | 8月 | 84.3 | 84.3 | 92.7 | 88.2 | 88.8 | 122.2 | 47.1 | 69.1 | 101.6 | 99.4 | 59.3 | 58.1 |
| | 9月 | 83.9 | 83.9 | 92.9 | 82.0 | 89.0 | 120.5 | 90.1 | 62.2 | 96.7 | 95.6 | 44.9 | 53.4 |
| | 10月 | 83.3 | 83.2 | 94.8 | 83.0 | 87.9 | 123.3 | 57.0 | 66.5 | 94.2 | 104.8 | 46.7 | 57.2 |
| | 11月 | 83.5 | 83.6 | 92.2 | 83.3 | 90.5 | 121.9 | 60.0 | 63.0 | 88.4 | 91.3 | 57.6 | 57.8 |
| | 12月 | 83.7 | 83.7 | 92.2 | 80.4 | 91.4 | 124.4 | 71.3 | 60.0 | 88.4 | 96.4 | 62.6 | 56.9 |
| | 令和4年 1月 | 78.9 | 78.9 | 88.1 | 77.1 | 71.5 | 115.0 | 48.3 | 66.1 | 92.3 | 91.0 | 56.6 | 44.1 |
| | 2月 | 81.3 | 81.3 | 93.9 | 75.3 | 72.2 | 119.2 | 52.9 | 74.8 | 94.5 | 88.3 | 55.6 | 48.3 |
| | 3月 | 86.0 | 86.0 | 98.7 | 80.5 | 70.3 | 113.6 | 88.7 | 90.5 | 90.7 | 103.3 | 71.9 | 55.2 |
| 4月 | 84.9 | 84.8 | 96.1 | 79.2 | 69.8 | 132.9 | 107.6 | 68.4 | 97.8 | 100.9 | 70.6 | 45.4 | |
| 【前月比(%)】 | ▲ 1.3 | ▲ 1.4 | ▲ 2.6 | ▲ 1.6 | ▲ 0.7 | 17.0 | 21.3 | ▲ 24.4 | 7.8 | ▲ 2.3 | ▲ 1.8 | ▲ 17.8 | |

(平成27年=100)

| 窯業・土石製品工業 | 化学工業 | プラスチック製品工業 | パルプ・紙・紙加工工業 | 繊維工業 | 食料品工業 | その他 | | | | | | | 鉱業 |
|-----------|---------|------------|-------------|--------|---------|-------|--------|--------|--------|-------|----------|-------|-------|
| | | | | | | 工業総合 | ゴム製品工業 | 皮革製品工業 | 家具工業 | 印刷業 | 木材・木製品工業 | その他工業 | |
| 218.3 | 1,365.8 | 539.7 | 390.6 | 73.7 | 1,487.0 | 705.4 | 99.7 | 20.9 | 66.9 | 299.0 | 34.3 | 184.6 | 5.4 |
| 14 | 7 | 12 | 7 | 6 | 23 | 18 | 3 | 2 | 3 | 3 | 2 | 5 | 2 |
| 99.5 | 91.9 | 101.0 | 107.7 | 102.7 | 104.3 | 100.6 | 94.1 | 90.5 | 110.7 | 90.8 | 129.3 | 112.2 | 100.9 |
| 101.9 | 93.9 | 104.6 | 109.1 | 105.9 | 108.6 | 97.5 | 89.7 | 85.4 | 107.9 | 89.1 | 146.8 | 103.7 | 101.1 |
| 97.5 | 90.8 | 100.6 | 107.2 | 98.2 | 107.6 | 91.6 | 84.1 | 70.0 | 105.8 | 81.5 | 130.2 | 102.2 | 98.2 |
| 96.8 | 80.4 | 92.3 | 102.4 | 82.7 | 107.7 | 79.3 | 71.0 | 49.8 | 94.6 | 68.3 | 117.5 | 92.2 | 94.5 |
| 95.6 | 82.1 | 92.6 | 105.5 | 82.6 | 107.2 | 80.2 | 70.2 | 39.9 | 85.0 | 66.3 | 121.4 | 103.1 | 92.0 |
| 93.8 | 93.1 | 101.8 | 118.5 | 98.8 | 112.9 | 86.7 | 80.8 | 52.4 | 102.9 | 74.6 | 122.2 | 101.0 | 98.5 |
| 87.1 | 88.6 | 102.9 | 111.0 | 94.6 | 113.6 | 77.2 | 75.3 | 53.4 | 85.3 | 69.2 | 116.5 | 83.8 | 82.5 |
| 87.8 | 70.5 | 94.5 | 92.3 | 77.7 | 105.4 | 67.8 | 58.6 | 37.0 | 75.2 | 60.6 | 128.4 | 73.9 | 95.3 |
| 86.9 | 87.2 | 101.4 | 110.6 | 72.8 | 108.6 | 80.7 | 70.0 | 30.6 | 84.8 | 66.0 | 113.9 | 108.5 | 65.6 |
| 97.4 | 86.1 | 105.7 | 110.6 | 82.7 | 113.4 | 81.7 | 73.2 | 45.9 | 87.1 | 65.7 | 129.4 | 105.6 | 93.8 |
| 90.7 | 78.7 | 91.5 | 97.5 | 72.4 | 100.4 | 75.3 | 63.7 | 42.8 | 78.4 | 60.1 | 125.7 | 99.4 | 96.2 |
| 97.8 | 84.6 | 87.4 | 106.9 | 90.5 | 104.3 | 82.8 | 65.9 | 40.0 | 86.3 | 67.6 | 66.5 | 123.1 | 93.6 |
| 102.7 | 83.8 | 84.3 | 108.7 | 82.6 | 112.3 | 81.2 | 67.9 | 30.1 | 79.1 | 68.2 | 132.8 | 106.3 | 96.8 |
| 123.0 | 82.0 | 89.1 | 113.7 | 87.5 | 106.8 | 86.8 | 75.7 | 29.9 | 82.9 | 66.3 | 175.3 | 117.5 | 103.7 |
| 103.3 | 87.2 | 86.9 | 116.8 | 74.9 | 111.1 | 81.6 | 71.8 | 32.3 | 75.2 | 65.8 | 122.2 | 113.0 | 101.7 |
| 80.5 | 71.6 | 80.2 | 94.0 | 75.5 | 99.4 | 74.2 | 68.9 | 36.0 | 54.5 | 58.4 | 119.6 | 105.7 | 77.0 |
| 95.1 | 74.8 | 86.6 | 97.3 | 81.4 | 99.8 | 79.9 | 67.7 | 39.4 | 74.7 | 61.0 | 131.0 | 114.2 | 96.9 |
| 102.0 | 93.9 | 101.1 | 117.1 | 108.7 | 105.9 | 85.3 | 83.3 | 52.1 | 78.8 | 66.2 | 92.6 | 122.0 | 97.6 |
| 91.2 | 91.8 | 101.9 | 108.9 | 79.2 | 109.1 | 70.9 | 73.6 | 51.4 | 61.3 | 62.7 | 113.1 | 80.7 | 91.1 |
| 4.7 | 3.6 | ▲ 1.0 | ▲ 1.9 | ▲ 16.3 | ▲ 4.0 | ▲ 8.2 | ▲ 2.3 | ▲ 3.7 | ▲ 28.1 | ▲ 9.4 | ▲ 2.9 | ▲ 3.7 | 10.4 |
| 93.6 | 83.1 | 94.5 | 106.3 | 83.3 | 107.6 | 76.2 | 70.4 | 43.1 | 81.9 | 66.7 | 108.3 | 91.3 | 91.0 |
| 92.5 | 82.4 | 96.3 | 105.0 | 92.0 | 108.1 | 83.9 | 73.5 | 43.8 | 93.4 | 69.6 | 114.3 | 112.5 | 87.5 |
| 95.1 | 83.8 | 94.0 | 104.6 | 88.2 | 106.4 | 77.7 | 67.7 | 43.5 | 92.5 | 68.3 | 131.8 | 87.3 | 100.6 |
| 90.8 | 85.4 | 94.1 | 112.0 | 83.2 | 106.3 | 81.9 | 69.7 | 39.1 | 86.8 | 68.0 | 113.9 | 105.3 | 86.9 |
| 93.1 | 84.7 | 94.3 | 106.0 | 93.8 | 108.4 | 82.3 | 69.8 | 42.3 | 87.6 | 68.2 | 129.2 | 103.9 | 88.1 |
| 94.1 | 82.7 | 94.6 | 104.5 | 83.5 | 105.5 | 81.1 | 76.0 | 40.8 | 85.8 | 66.1 | 141.4 | 101.0 | 94.2 |
| 95.6 | 80.2 | 87.3 | 104.4 | 81.2 | 106.5 | 78.8 | 63.6 | 34.6 | 82.6 | 64.3 | 75.9 | 109.9 | 97.7 |
| 94.6 | 78.9 | 88.6 | 104.7 | 79.4 | 108.4 | 80.6 | 67.3 | 30.0 | 81.4 | 64.1 | 123.6 | 111.2 | 87.8 |
| 109.8 | 79.8 | 91.8 | 106.6 | 78.2 | 105.3 | 80.9 | 70.5 | 39.4 | 78.7 | 62.8 | 167.6 | 108.7 | 91.5 |
| 94.8 | 80.5 | 91.1 | 108.5 | 72.8 | 107.2 | 78.5 | 71.6 | 40.6 | 72.1 | 61.7 | 122.8 | 107.3 | 88.5 |
| 93.1 | 82.6 | 92.9 | 110.3 | 84.8 | 109.0 | 77.3 | 72.1 | 37.1 | 60.6 | 62.9 | 108.5 | 104.8 | 93.5 |
| 97.3 | 83.5 | 92.6 | 104.4 | 73.4 | 110.0 | 77.7 | 67.6 | 35.9 | 66.0 | 62.1 | 140.0 | 108.2 | 94.9 |
| 102.9 | 85.7 | 93.6 | 105.6 | 91.7 | 101.2 | 76.0 | 73.7 | 42.9 | 63.9 | 59.1 | 86.1 | 113.9 | 93.1 |
| 97.9 | 88.5 | 96.3 | 105.1 | 78.4 | 104.3 | 77.6 | 73.8 | 43.3 | 68.9 | 63.4 | 108.9 | 107.9 | 96.1 |
| ▲ 4.9 | 3.3 | 2.9 | ▲ 0.5 | ▲ 14.5 | 3.1 | 2.1 | 0.1 | 0.9 | 7.8 | 7.3 | 26.5 | ▲ 5.3 | 3.2 |

第1-3表 埼玉県鉱工業 在庫指数（業種分類）

| 項目 | 鉱工業 | | | | | | | | | | | | |
|----------------------------|------------|---------|-------|--------|--------|--------|---------|---------|------------|--------|----------|---------|------|
| | 総合 | 製造工業総合 | 鉄鋼業 | 非鉄金属工業 | 金属製品工業 | 汎用機械工業 | 生産用機械工業 | 業務用機械工業 | 電子部品デバイス工業 | 電気機械工業 | 情報通信機械工業 | 輸送機械工業 | |
| ウエイト | 10,000.0 | 9,993.0 | 449.2 | 471.6 | 754.3 | 318.3 | 775.9 | — | 641.1 | 890.6 | 154.7 | 1,678.6 | |
| 品目数 | 108 | 107 | 10 | 5 | 5 | 3 | 6 | — | 7 | 7 | 3 | 5 | |
| 原 指 数 | 平成29年末 | 92.5 | 92.5 | 92.9 | 84.2 | 89.0 | 68.5 | 76.5 | — | 95.7 | 119.2 | 85.3 | 59.6 |
| | 平成30年末 | 88.5 | 88.5 | 89.4 | 108.6 | 92.4 | 69.8 | 78.4 | — | 116.3 | 104.8 | 110.6 | 19.7 |
| | 令和元年末 | 88.3 | 88.4 | 85.4 | 77.8 | 105.4 | 43.9 | 81.3 | — | 115.5 | 103.6 | 93.5 | 23.9 |
| | 令和2年末 | 84.5 | 84.5 | 83.4 | 75.8 | 102.3 | 28.9 | 67.8 | — | 135.9 | 87.3 | 67.9 | 21.6 |
| | 令和3年末 | 87.7 | 87.6 | 91.3 | 77.8 | 121.9 | 35.5 | 65.3 | — | 114.2 | 92.3 | 99.2 | 28.3 |
| | 令和3年 3月末 | 78.8 | 78.7 | 89.6 | 74.4 | 111.8 | 28.1 | 58.5 | — | 93.4 | 70.1 | 69.9 | 10.2 |
| | 4月末 | 80.1 | 80.1 | 87.2 | 74.2 | 109.9 | 26.1 | 64.6 | — | 94.5 | 83.3 | 90.5 | 12.4 |
| | 5月末 | 83.4 | 83.3 | 92.8 | 72.3 | 111.0 | 25.4 | 68.6 | — | 97.5 | 85.6 | 98.6 | 14.4 |
| | 6月末 | 84.4 | 84.4 | 89.8 | 72.4 | 111.7 | 31.4 | 63.3 | — | 102.5 | 94.2 | 98.7 | 14.7 |
| | 7月末 | 86.1 | 86.1 | 88.1 | 73.0 | 114.8 | 32.6 | 67.0 | — | 104.9 | 99.7 | 93.6 | 19.9 |
| | 8月末 | 86.0 | 85.9 | 87.9 | 70.2 | 116.9 | 29.1 | 78.0 | — | 104.8 | 96.0 | 104.8 | 23.5 |
| | 9月末 | 85.7 | 85.6 | 90.3 | 70.3 | 117.3 | 28.2 | 69.3 | — | 108.6 | 98.9 | 95.8 | 20.0 |
| | 10月末 | 87.8 | 87.7 | 88.1 | 70.6 | 120.4 | 34.3 | 72.1 | — | 107.3 | 103.0 | 110.1 | 20.3 |
| | 11月末 | 88.9 | 88.9 | 87.7 | 74.2 | 119.6 | 35.8 | 67.5 | — | 123.1 | 96.5 | 97.5 | 24.5 |
| | 12月末 | 87.7 | 87.6 | 91.3 | 77.8 | 121.9 | 35.5 | 65.3 | — | 114.2 | 92.3 | 99.2 | 28.3 |
| | 令和4年 1月末 | 84.5 | 84.5 | 94.6 | 73.3 | 66.6 | 39.5 | 67.2 | — | 126.4 | 89.9 | 108.5 | 16.6 |
| | 2月末 | 84.9 | 84.8 | 95.4 | 73.2 | 67.6 | 33.0 | 78.7 | — | 117.7 | 88.5 | 125.5 | 16.0 |
| | 3月末 | 80.5 | 80.4 | 91.5 | 69.2 | 69.2 | 35.3 | 67.3 | — | 113.9 | 77.0 | 127.0 | 14.9 |
| | 4月末 | 81.8 | 81.7 | 91.7 | 77.0 | 68.6 | 31.9 | 60.6 | — | 107.1 | 84.3 | 175.2 | 17.8 |
| | 【前年同月比(%)】 | 2.1 | 2.0 | 5.2 | 3.8 | ▲ 37.6 | 22.2 | ▲ 6.2 | — | 13.3 | 1.2 | 93.6 | 43.5 |
| 季 節 調 整 指 数 | 令和3年 3月末 | 82.6 | 82.6 | 87.6 | 73.0 | 111.8 | 30.3 | 66.4 | — | 97.4 | 84.2 | 73.1 | 15.4 |
| | 4月末 | 82.7 | 82.7 | 85.4 | 73.6 | 109.2 | 28.9 | 65.4 | — | 99.6 | 87.2 | 86.5 | 16.1 |
| | 5月末 | 82.9 | 82.9 | 87.8 | 73.8 | 109.6 | 27.8 | 65.7 | — | 101.1 | 88.3 | 98.7 | 15.7 |
| | 6月末 | 83.4 | 83.4 | 87.6 | 72.8 | 109.8 | 31.1 | 63.7 | — | 103.4 | 91.6 | 94.7 | 15.8 |
| | 7月末 | 83.7 | 83.7 | 88.2 | 72.0 | 111.8 | 32.2 | 64.9 | — | 103.1 | 93.4 | 94.6 | 17.7 |
| | 8月末 | 85.3 | 85.3 | 89.0 | 70.2 | 114.7 | 30.7 | 74.1 | — | 103.8 | 91.8 | 96.0 | 21.9 |
| | 9月末 | 86.4 | 86.3 | 90.1 | 70.2 | 116.4 | 31.1 | 69.9 | — | 104.9 | 96.8 | 96.9 | 21.0 |
| | 10月末 | 87.2 | 87.1 | 90.9 | 72.8 | 120.4 | 33.7 | 71.8 | — | 104.3 | 94.4 | 102.0 | 20.3 |
| | 11月末 | 87.5 | 87.4 | 91.1 | 74.6 | 124.2 | 32.6 | 67.7 | — | 117.2 | 89.8 | 103.4 | 21.2 |
| | 12月末 | 87.2 | 87.0 | 93.8 | 76.8 | 129.0 | 33.1 | 66.4 | — | 113.4 | 90.0 | 109.9 | 23.2 |
| | 令和4年 1月末 | 83.6 | 83.6 | 97.4 | 73.2 | 67.5 | 34.8 | 68.3 | — | 124.3 | 92.0 | 113.0 | 14.2 |
| | 2月末 | 85.4 | 85.3 | 94.4 | 72.7 | 66.8 | 31.2 | 74.4 | — | 119.8 | 97.3 | 125.2 | 15.5 |
| | 3月末 | 84.4 | 84.4 | 89.5 | 67.9 | 69.2 | 38.1 | 76.4 | — | 118.8 | 92.5 | 132.7 | 22.5 |
| | 4月末 | 84.5 | 84.4 | 89.8 | 76.4 | 68.1 | 35.4 | 61.3 | — | 112.9 | 88.3 | 167.4 | 23.1 |
| 【前月比(%)】 | 0.1 | 0.0 | 0.3 | 12.5 | ▲ 1.6 | ▲ 7.1 | ▲ 19.8 | — | ▲ 5.0 | ▲ 4.5 | 26.1 | 2.7 | |

(平成27年=100)

| 窯業・土石製品工業 | 化学工業 | プラスチック製品工業 | パルプ・紙・紙加工工業 | 繊維工業 | 食料品工業 | その他 | | | | | | | 鉱業 |
|-----------|---------|------------|-------------|-------|-------|-------|--------|--------|--------|-----|----------|-------|-------|
| | | | | | | 工業総合 | ゴム製品工業 | 皮革製品工業 | 家具工業 | 印刷業 | 木材・木製品工業 | その他工業 | |
| 514.5 | 1,125.9 | 969.8 | 575.8 | 172.2 | 120.8 | 379.7 | 119.8 | 29.0 | 73.4 | — | — | 157.5 | 7.0 |
| 12 | 5 | 12 | 7 | 6 | 4 | 10 | 2 | 2 | 3 | — | — | 3 | 1 |
| 106.0 | 120.8 | 96.6 | 93.0 | 144.6 | 98.2 | 102.6 | 108.0 | 127.3 | 106.4 | — | — | 92.1 | 105.7 |
| 89.8 | 123.2 | 103.9 | 97.4 | 141.2 | 100.6 | 116.7 | 116.1 | 122.2 | 104.5 | — | — | 121.9 | 93.6 |
| 97.2 | 122.0 | 101.0 | 107.8 | 149.7 | 106.1 | 116.5 | 124.6 | 96.8 | 95.9 | — | — | 123.6 | 82.7 |
| 85.4 | 119.6 | 93.6 | 116.2 | 169.6 | 109.0 | 109.4 | 123.6 | 79.4 | 85.4 | — | — | 115.4 | 127.8 |
| 81.2 | 113.1 | 101.7 | 137.6 | 170.7 | 88.9 | 101.4 | 139.3 | 62.0 | 60.8 | — | — | 98.6 | 181.7 |
| 88.4 | 118.9 | 100.8 | 121.6 | 159.9 | 94.9 | 96.0 | 130.8 | 71.1 | 53.8 | — | — | 93.8 | 127.4 |
| 82.1 | 117.8 | 97.7 | 122.3 | 151.1 | 101.7 | 96.9 | 131.8 | 61.8 | 68.3 | — | — | 90.1 | 161.2 |
| 95.2 | 118.2 | 98.8 | 138.4 | 152.3 | 94.5 | 100.8 | 133.5 | 69.5 | 65.3 | — | — | 98.3 | 168.7 |
| 84.2 | 120.6 | 100.2 | 139.8 | 161.4 | 93.8 | 104.6 | 139.3 | 75.6 | 71.6 | — | — | 99.0 | 136.3 |
| 83.3 | 116.7 | 96.3 | 151.1 | 155.8 | 95.9 | 106.8 | 144.2 | 76.4 | 64.1 | — | — | 103.8 | 142.4 |
| 87.4 | 114.2 | 89.2 | 138.7 | 154.4 | 93.9 | 109.9 | 140.2 | 69.9 | 59.7 | — | — | 117.6 | 153.9 |
| 84.1 | 113.0 | 94.0 | 141.9 | 160.2 | 96.2 | 110.0 | 138.6 | 60.1 | 51.7 | — | — | 124.5 | 175.2 |
| 78.1 | 110.0 | 99.9 | 156.2 | 163.4 | 91.5 | 116.2 | 139.6 | 60.9 | 72.4 | — | — | 128.9 | 174.2 |
| 79.5 | 110.2 | 102.4 | 155.5 | 170.6 | 89.5 | 118.1 | 139.6 | 66.0 | 68.1 | — | — | 134.7 | 174.4 |
| 81.2 | 113.1 | 101.7 | 137.6 | 170.7 | 88.9 | 101.4 | 139.3 | 62.0 | 60.8 | — | — | 98.6 | 181.7 |
| 84.3 | 117.3 | 108.2 | 149.6 | 170.7 | 90.6 | 104.4 | 139.2 | 63.6 | 63.7 | — | — | 104.5 | 160.5 |
| 90.7 | 117.7 | 109.4 | 145.9 | 168.9 | 92.0 | 98.6 | 137.9 | 57.2 | 71.9 | — | — | 88.9 | 156.2 |
| 80.5 | 115.1 | 102.7 | 148.1 | 152.1 | 94.7 | 91.4 | 139.6 | 66.2 | 50.5 | — | — | 78.3 | 168.1 |
| 79.6 | 116.9 | 101.8 | 148.5 | 146.9 | 98.9 | 93.9 | 139.1 | 57.9 | 50.1 | — | — | 86.6 | 168.6 |
| ▲ 3.0 | ▲ 0.8 | 4.2 | 21.4 | ▲ 2.8 | ▲ 2.8 | ▲ 3.1 | 5.5 | ▲ 6.3 | ▲ 26.6 | — | — | ▲ 3.9 | 4.6 |
| 88.3 | 118.8 | 96.3 | 124.2 | 161.8 | 96.9 | 105.8 | 134.2 | 73.3 | 77.7 | — | — | 102.4 | 119.0 |
| 84.8 | 117.3 | 95.2 | 131.2 | 160.7 | 98.4 | 106.6 | 134.5 | 65.9 | 75.9 | — | — | 105.9 | 136.0 |
| 88.8 | 115.9 | 96.1 | 137.3 | 164.2 | 95.1 | 104.5 | 134.7 | 70.0 | 69.9 | — | — | 103.5 | 142.5 |
| 84.5 | 116.9 | 97.2 | 129.5 | 172.3 | 96.7 | 106.2 | 136.6 | 70.6 | 72.0 | — | — | 105.5 | 157.9 |
| 82.9 | 115.5 | 95.6 | 139.4 | 164.5 | 98.5 | 101.3 | 138.7 | 68.1 | 62.7 | — | — | 97.2 | 165.2 |
| 83.3 | 116.2 | 93.3 | 139.6 | 162.9 | 92.6 | 108.9 | 138.4 | 65.3 | 57.9 | — | — | 117.7 | 164.4 |
| 84.3 | 118.8 | 99.8 | 140.6 | 161.4 | 97.7 | 114.1 | 139.1 | 66.7 | 63.8 | — | — | 123.5 | 173.5 |
| 82.7 | 113.6 | 102.5 | 155.7 | 159.4 | 88.8 | 110.4 | 138.7 | 69.5 | 64.9 | — | — | 116.3 | 181.6 |
| 82.0 | 112.7 | 102.8 | 152.2 | 158.9 | 90.9 | 112.3 | 139.5 | 68.2 | 64.9 | — | — | 120.3 | 180.1 |
| 81.2 | 113.5 | 103.7 | 150.2 | 156.1 | 82.8 | 99.5 | 140.4 | 62.7 | 59.2 | — | — | 99.1 | 173.6 |
| 86.9 | 114.3 | 109.3 | 152.8 | 157.1 | 93.2 | 95.9 | 139.1 | 61.4 | 48.6 | — | — | 97.1 | 171.4 |
| 88.5 | 114.7 | 107.1 | 145.8 | 162.6 | 92.6 | 98.8 | 139.9 | 54.0 | 64.2 | — | — | 91.7 | 157.5 |
| 80.4 | 115.0 | 98.1 | 151.3 | 153.9 | 96.7 | 100.7 | 143.3 | 68.3 | 72.9 | — | — | 85.5 | 157.0 |
| 82.2 | 116.4 | 99.2 | 159.4 | 156.3 | 95.7 | 103.3 | 142.0 | 61.8 | 55.7 | — | — | 101.8 | 142.3 |
| 2.2 | 1.2 | 1.1 | 5.4 | 1.6 | ▲ 1.0 | 2.6 | ▲ 0.9 | ▲ 9.5 | ▲ 23.6 | — | — | 19.1 | ▲ 9.4 |

第1-4表 埼玉県鉱工業 在庫率指数（業種分類）

| 項目 | 業種分類 | | | | | | | | | | | | |
|----------------------------|----------------|----------------|------------|------------|------------|----------------|-----------------|-----------------|--------------------|------------|--------------|--------------|------|
| | 鉱工業 総合 | 製造 工業 総合 | 鉄鋼業 | 非鉄金属 工業 | 金属製品 工業 | 汎用 機械 工業 | 生産用 機械 工業 | 業務用 機械 工業 | 電子部品 デバイス 工業 | 電気機械 工業 | 情報通信 機械工業 | 輸送機械 工業 | |
| ウエイト 品目数 | 9,104.0 100 | 9,097.0 99 | 448.4 9 | 471.6 5 | 754.3 5 | 318.3 3 | 274.3 4 | — — | 258.6 5 | 879.5 6 | 154.7 3 | 1,678.6 5 | |
| 原 指 数 | 平成29年平均 | 89.9 | 90.0 | 100.9 | 70.2 | 99.0 | 93.0 | 158.3 | — | 90.2 | 105.3 | 69.9 | 43.2 |
| | 平成30年平均 | 91.9 | 91.9 | 101.0 | 79.3 | 108.6 | 117.7 | 104.2 | — | 101.0 | 122.7 | 92.8 | 31.8 |
| | 令和元年平均 | 96.0 | 96.1 | 97.4 | 80.5 | 118.7 | 94.6 | 128.0 | — | 140.3 | 119.7 | 95.2 | 30.2 |
| | 令和2年平均 | 107.3 | 107.3 | 99.4 | 92.9 | 133.0 | 78.6 | 198.2 | — | 184.8 | 111.0 | 70.2 | 30.8 |
| | 令和3年平均 | 106.4 | 106.4 | 93.3 | 73.2 | 132.5 | 89.1 | 287.5 | — | 163.6 | 114.9 | 71.4 | 34.7 |
| | 令和3年 3月 | 84.4 | 84.3 | 97.4 | 70.6 | 131.6 | 74.2 | 55.7 | — | 128.8 | 76.7 | 44.0 | 14.1 |
| | 4月 | 101.0 | 100.9 | 92.2 | 73.1 | 129.1 | 67.4 | 428.8 | — | 159.9 | 114.1 | 74.6 | 20.3 |
| | 5月 | 129.9 | 129.9 | 104.9 | 80.7 | 134.8 | 77.2 | 793.7 | — | 171.6 | 135.5 | 83.6 | 39.3 |
| | 6月 | 100.1 | 100.0 | 84.2 | 67.1 | 117.7 | 71.0 | 219.3 | — | 151.4 | 123.6 | 85.7 | 22.9 |
| | 7月 | 98.3 | 98.2 | 88.3 | 70.2 | 125.2 | 84.6 | 124.8 | — | 154.1 | 129.7 | 67.4 | 34.6 |
| | 8月 | 120.6 | 120.5 | 95.4 | 80.4 | 134.6 | 120.3 | 374.7 | — | 145.3 | 142.3 | 111.7 | 55.3 |
| | 9月 | 98.1 | 98.0 | 88.9 | 68.6 | 126.0 | 73.7 | 65.7 | — | 175.2 | 126.0 | 76.4 | 34.2 |
| | 10月 | 105.0 | 104.9 | 80.8 | 65.0 | 124.1 | 105.8 | 159.3 | — | 189.9 | 133.5 | 77.3 | 37.1 |
| | 11月 | 105.3 | 105.2 | 85.8 | 67.0 | 121.1 | 123.6 | 205.4 | — | 204.3 | 110.6 | 65.6 | 40.2 |
| | 12月 | 105.2 | 105.1 | 98.1 | 80.0 | 132.3 | 100.5 | 139.0 | — | 186.6 | 101.9 | 71.5 | 48.2 |
| | 令和4年 1月 | 118.3 | 118.3 | 117.4 | 82.9 | 102.6 | 134.9 | 208.0 | — | 195.7 | 133.5 | 87.0 | 34.7 |
| | 2月 | 104.1 | 104.1 | 111.8 | 76.1 | 95.2 | 92.9 | 132.4 | — | 181.0 | 114.8 | 98.3 | 27.1 |
| | 3月 | 80.8 | 80.7 | 89.9 | 62.5 | 85.0 | 91.2 | 44.0 | — | 174.4 | 74.1 | 81.5 | 19.6 |
| | 4月 | 107.4 | 107.4 | 111.5 | 80.9 | 89.4 | 86.7 | 330.2 | — | 207.1 | 118.5 | 134.0 | 47.4 |
| 【前年同月比(%)】 | 6.3 | 6.4 | 20.9 | 10.7 | ▲ 30.8 | 28.6 | ▲ 23.0 | — | 29.5 | 3.9 | 79.6 | 133.5 | |
| 季 節 調 整 指 数 | 令和3年 3月 | 98.9 | 98.9 | 91.2 | 75.3 | 138.0 | 88.7 | 191.1 | — | 147.2 | 108.2 | 56.7 | 24.4 |
| | 4月 | 98.6 | 98.5 | 87.7 | 76.0 | 129.2 | 75.3 | 195.9 | — | 158.6 | 106.8 | 69.6 | 27.2 |
| | 5月 | 112.8 | 112.8 | 86.1 | 74.3 | 125.9 | 81.4 | 439.4 | — | 154.3 | 108.0 | 85.0 | 33.4 |
| | 6月 | 98.2 | 98.1 | 81.9 | 62.8 | 118.4 | 79.3 | 267.8 | — | 146.7 | 110.2 | 77.4 | 23.6 |
| | 7月 | 100.5 | 100.4 | 91.4 | 67.1 | 129.0 | 88.4 | 152.6 | — | 151.6 | 114.2 | 74.9 | 32.2 |
| | 8月 | 109.2 | 109.1 | 93.2 | 67.4 | 128.5 | 120.7 | 380.2 | — | 140.8 | 118.7 | 85.1 | 42.0 |
| | 9月 | 107.4 | 107.3 | 98.7 | 67.6 | 129.2 | 90.8 | 149.0 | — | 173.1 | 137.6 | 82.2 | 38.2 |
| | 10月 | 109.9 | 109.8 | 96.0 | 74.2 | 135.5 | 97.6 | 190.6 | — | 192.5 | 127.7 | 68.6 | 39.7 |
| | 11月 | 111.6 | 111.4 | 100.7 | 74.4 | 140.2 | 98.4 | 247.6 | — | 201.3 | 116.1 | 76.2 | 40.0 |
| | 12月 | 110.6 | 110.4 | 103.0 | 80.3 | 143.0 | 94.6 | 171.4 | — | 194.4 | 124.3 | 81.9 | 39.9 |
| | 令和4年 1月 | 109.2 | 109.2 | 115.7 | 83.1 | 87.4 | 105.9 | 231.4 | — | 198.6 | 142.6 | 79.0 | 28.9 |
| | 2月 | 101.5 | 101.5 | 102.6 | 81.8 | 86.3 | 93.3 | 102.7 | — | 184.9 | 137.1 | 102.5 | 30.1 |
| | 3月 | 94.7 | 94.7 | 84.2 | 66.7 | 89.1 | 109.0 | 151.0 | — | 199.3 | 104.5 | 104.9 | 33.9 |
| 4月 | 104.8 | 104.9 | 106.1 | 84.1 | 89.5 | 96.9 | 150.8 | — | 205.4 | 110.9 | 125.0 | 63.5 | |
| 【前月比(%)】 | 10.7 | 10.8 | 26.0 | 26.1 | 0.4 | ▲ 11.1 | ▲ 0.1 | — | 3.1 | 6.1 | 19.2 | 87.3 | |

(平成27年=100)

| 窯業・土石製品工業 | 化学工業 | プラスチック製品工業 | パルプ・紙・紙加工工業 | 繊維工業 | 食料品工業 | その他 | | | | | | | 業 |
|-----------|---------|------------|-------------|-------|-------|-------|--------|--------|--------|-----|----------|-------|--------|
| | | | | | | 工業総合 | ゴム製品工業 | 皮革製品工業 | 家具工業 | 印刷業 | 木材・木製品工業 | その他工業 | |
| 514.5 | 1,125.9 | 969.8 | 575.8 | 172.2 | 120.8 | 379.7 | 119.8 | 29.0 | 73.4 | — | — | 157.5 | 7.0 |
| 12 | 5 | 12 | 7 | 6 | 4 | 8 | 2 | 2 | 3 | — | — | 1 | 1 |
| 91.1 | 105.4 | 94.3 | 104.4 | 136.4 | 104.7 | 104.4 | 111.9 | 122.7 | 86.1 | — | — | 103.9 | 96.9 |
| 102.9 | 113.5 | 92.1 | 97.5 | 115.0 | 110.3 | 117.4 | 126.7 | 144.3 | 100.2 | — | — | 113.3 | 85.6 |
| 108.9 | 117.0 | 101.3 | 107.1 | 122.5 | 118.8 | 124.8 | 145.6 | 146.4 | 89.6 | — | — | 121.3 | 91.6 |
| 128.9 | 127.3 | 109.5 | 124.9 | 173.9 | 124.0 | 178.0 | 192.4 | 475.9 | 92.2 | — | — | 152.2 | 110.6 |
| 94.8 | 120.9 | 105.0 | 132.1 | 200.9 | 120.4 | 156.9 | 213.7 | 273.2 | 73.7 | — | — | 131.0 | 165.4 |
| 91.0 | 112.2 | 97.7 | 107.9 | 129.9 | 106.3 | 146.5 | 187.5 | 386.5 | 47.7 | — | — | 117.1 | 128.2 |
| 87.8 | 113.1 | 91.8 | 118.4 | 128.8 | 114.8 | 138.2 | 189.8 | 220.2 | 74.9 | — | — | 113.4 | 194.2 |
| 116.6 | 136.9 | 102.8 | 143.8 | 175.5 | 128.2 | 177.6 | 249.5 | 293.7 | 80.2 | — | — | 146.9 | 176.2 |
| 84.8 | 124.0 | 96.8 | 126.7 | 273.3 | 107.8 | 154.9 | 219.0 | 336.4 | 79.2 | — | — | 108.0 | 207.9 |
| 81.4 | 115.0 | 93.7 | 138.3 | 160.0 | 133.4 | 151.1 | 217.0 | 221.4 | 69.5 | — | — | 126.1 | 150.2 |
| 110.6 | 129.7 | 99.5 | 142.8 | 215.8 | 147.7 | 167.9 | 242.0 | 258.0 | 69.3 | — | — | 141.0 | 159.3 |
| 87.9 | 115.7 | 106.8 | 131.1 | 185.5 | 116.7 | 150.4 | 212.0 | 185.0 | 52.8 | — | — | 142.7 | 186.1 |
| 75.6 | 107.0 | 116.1 | 144.1 | 268.5 | 103.0 | 163.5 | 221.5 | 226.6 | 81.6 | — | — | 146.0 | 178.9 |
| 91.8 | 108.0 | 112.1 | 136.5 | 260.6 | 103.2 | 154.7 | 203.8 | 243.8 | 73.9 | — | — | 138.6 | 167.6 |
| 100.1 | 115.3 | 115.3 | 125.0 | 241.7 | 102.4 | 147.5 | 214.9 | 219.1 | 70.4 | — | — | 118.9 | 177.9 |
| 160.5 | 141.2 | 131.3 | 154.0 | 216.6 | 123.7 | 150.6 | 226.5 | 207.3 | 95.2 | — | — | 108.3 | 208.1 |
| 109.7 | 135.3 | 126.2 | 148.3 | 175.6 | 122.0 | 139.5 | 217.4 | 179.9 | 83.8 | — | — | 98.7 | 159.5 |
| 73.2 | 108.3 | 98.9 | 128.9 | 108.0 | 110.0 | 110.7 | 191.5 | 167.9 | 52.8 | — | — | 65.7 | 170.0 |
| 90.7 | 115.7 | 96.7 | 142.6 | 160.8 | 104.3 | 136.5 | 207.1 | 154.3 | 66.8 | — | — | 112.0 | 184.1 |
| 3.3 | 2.3 | 5.3 | 20.4 | 24.8 | ▲ 9.1 | ▲ 1.2 | 9.1 | ▲ 29.9 | ▲ 10.8 | — | — | ▲ 1.2 | ▲ 5.2 |
| 79.7 | 122.9 | 101.3 | 122.5 | 185.2 | 108.4 | 181.3 | 211.6 | 510.8 | 85.3 | — | — | 137.2 | 130.1 |
| 80.1 | 121.2 | 97.7 | 130.0 | 170.3 | 117.5 | 143.7 | 199.3 | 316.4 | 78.8 | — | — | 108.1 | 154.7 |
| 85.0 | 120.8 | 103.0 | 131.1 | 181.7 | 122.7 | 167.8 | 240.9 | 323.5 | 71.0 | — | — | 128.6 | 146.6 |
| 89.5 | 116.7 | 102.4 | 114.4 | 240.4 | 118.7 | 155.1 | 213.3 | 266.5 | 77.1 | — | — | 126.0 | 183.9 |
| 98.2 | 116.1 | 104.2 | 133.1 | 163.6 | 136.6 | 148.3 | 220.5 | 203.6 | 68.5 | — | — | 120.9 | 186.7 |
| 110.5 | 123.5 | 101.2 | 130.5 | 179.8 | 131.3 | 145.0 | 209.2 | 197.4 | 60.8 | — | — | 134.5 | 171.5 |
| 110.6 | 123.5 | 111.3 | 132.4 | 189.9 | 115.4 | 153.3 | 214.2 | 175.6 | 69.6 | — | — | 149.6 | 180.3 |
| 107.8 | 120.8 | 113.2 | 154.2 | 222.7 | 110.0 | 146.6 | 224.3 | 228.2 | 73.8 | — | — | 122.7 | 202.1 |
| 114.4 | 118.5 | 110.1 | 142.4 | 218.8 | 112.3 | 151.2 | 213.6 | 199.2 | 75.3 | — | — | 130.4 | 199.8 |
| 108.1 | 121.2 | 111.5 | 140.4 | 226.4 | 110.6 | 147.6 | 202.2 | 198.5 | 69.8 | — | — | 124.2 | 198.2 |
| 132.9 | 121.3 | 115.1 | 142.4 | 209.4 | 110.0 | 144.6 | 220.7 | 224.5 | 67.3 | — | — | 106.9 | 184.3 |
| 94.3 | 126.8 | 115.1 | 145.3 | 225.4 | 114.1 | 164.6 | 230.1 | 252.5 | 91.5 | — | — | 119.3 | 173.4 |
| 64.1 | 118.7 | 102.5 | 146.4 | 154.0 | 112.2 | 137.0 | 216.2 | 221.9 | 94.5 | — | — | 77.0 | 172.5 |
| 82.7 | 124.0 | 103.0 | 156.6 | 212.6 | 106.8 | 142.0 | 217.5 | 221.7 | 70.3 | — | — | 106.7 | 146.6 |
| 29.0 | 4.5 | 0.5 | 7.0 | 38.1 | ▲ 4.8 | 3.6 | 0.6 | ▲ 0.1 | ▲ 25.6 | — | — | 38.6 | ▲ 15.0 |

第2-1表 埼玉県鉱工業 生産指数（特殊分類）

（平成27年＝100）

| 項目 | 鉱工業 総合 | 最終 需要財 | 投資財 | | | 消費財 | | | 生産財 | 鉱工業用 生産財 | その他用 生産財 | |
|----------------------------|-----------|-----------|---------|---------|--------|---------|-----------|------------|---------|-------------|-------------|------|
| | | | | 資本財 | 建設財 | | 耐久 消費財 | 非耐久 消費財 | | | | |
| | | | | | | | | | | | | |
| ウエイト | 10,000.0 | 5,337.0 | 2,175.2 | 1,540.5 | 634.7 | 3,161.8 | 426.1 | 2,735.7 | 4,663.0 | 3,731.3 | 931.7 | |
| 品目数 | 213 | 110 | 68 | 40 | 28 | 42 | 13 | 29 | 103 | 93 | 10 | |
| 原 指 数 | 平成29年平均 | 100.8 | 98.2 | 108.9 | 111.9 | 101.6 | 90.7 | 103.0 | 88.8 | 103.8 | 106.7 | 92.2 |
| | 平成30年平均 | 101.3 | 98.5 | 104.0 | 105.1 | 101.7 | 94.7 | 114.1 | 91.7 | 104.6 | 108.2 | 90.3 |
| | 令和元年平均 | 96.4 | 97.0 | 98.2 | 97.0 | 101.1 | 96.2 | 127.4 | 91.3 | 95.8 | 98.9 | 83.2 |
| | 令和2年平均 | 84.3 | 86.3 | 80.9 | 75.6 | 93.9 | 89.9 | 109.6 | 86.9 | 82.1 | 84.8 | 71.0 |
| | 令和3年平均 | 87.4 | 87.4 | 86.0 | 81.5 | 97.1 | 88.4 | 105.4 | 85.8 | 87.3 | 91.8 | 69.0 |
| | 令和3年 3月 | 95.9 | 95.4 | 98.2 | 99.5 | 95.1 | 93.4 | 121.0 | 89.1 | 96.6 | 101.5 | 77.0 |
| | 4月 | 91.5 | 90.9 | 85.8 | 85.5 | 86.5 | 94.4 | 121.4 | 90.2 | 92.2 | 97.0 | 72.8 |
| | 5月 | 77.7 | 76.3 | 71.8 | 66.2 | 85.3 | 79.3 | 86.5 | 78.2 | 79.3 | 83.5 | 62.7 |
| | 6月 | 92.0 | 90.9 | 81.3 | 73.5 | 100.4 | 97.5 | 129.6 | 92.5 | 93.2 | 99.3 | 68.7 |
| | 7月 | 91.3 | 88.5 | 77.4 | 67.6 | 101.2 | 96.2 | 131.0 | 90.8 | 94.4 | 100.8 | 68.4 |
| | 8月 | 77.1 | 76.4 | 73.6 | 64.8 | 94.8 | 78.3 | 80.7 | 78.0 | 77.9 | 82.1 | 61.3 |
| | 9月 | 85.1 | 85.0 | 95.0 | 92.5 | 101.2 | 78.0 | 70.4 | 79.2 | 85.1 | 89.0 | 69.9 |
| | 10月 | 90.4 | 92.8 | 87.4 | 80.0 | 105.2 | 96.6 | 80.1 | 99.1 | 87.7 | 91.8 | 71.3 |
| | 11月 | 90.1 | 88.5 | 87.1 | 76.1 | 113.7 | 89.5 | 118.1 | 85.1 | 92.0 | 97.4 | 70.3 |
| | 12月 | 89.5 | 90.9 | 91.9 | 88.3 | 100.6 | 90.3 | 111.4 | 87.0 | 87.8 | 92.1 | 70.7 |
| | 令和4年 1月 | 76.3 | 75.8 | 65.9 | 60.7 | 78.4 | 82.6 | 73.1 | 84.1 | 76.8 | 80.8 | 61.0 |
| | 2月 | 79.7 | 77.7 | 70.5 | 64.5 | 85.0 | 82.7 | 97.6 | 80.4 | 82.0 | 86.3 | 64.6 |
| | 3月 | 93.0 | 91.9 | 99.5 | 105.5 | 85.1 | 86.7 | 114.3 | 82.4 | 94.3 | 100.2 | 70.7 |
| | 4月 | 89.0 | 89.1 | 80.0 | 81.7 | 76.0 | 95.3 | 91.3 | 96.0 | 88.8 | 94.2 | 67.2 |
| 【前年同月比(%)】 | ▲ 2.7 | ▲ 2.0 | ▲ 6.8 | ▲ 4.4 | ▲ 12.1 | 1.0 | ▲ 24.8 | 6.4 | ▲ 3.7 | ▲ 2.9 | ▲ 7.7 | |
| 季 節 調 整 指 数 | 令和3年 3月 | 88.9 | 89.6 | 87.7 | 85.2 | 90.7 | 88.4 | 110.0 | 84.4 | 87.5 | 91.7 | 70.0 |
| | 4月 | 89.9 | 89.9 | 89.4 | 87.0 | 93.4 | 90.0 | 118.3 | 84.6 | 90.4 | 94.7 | 72.8 |
| | 5月 | 84.8 | 84.8 | 83.7 | 78.7 | 94.2 | 86.5 | 107.5 | 83.1 | 84.9 | 88.9 | 69.1 |
| | 6月 | 88.5 | 87.2 | 82.1 | 75.2 | 97.2 | 91.9 | 127.9 | 86.8 | 90.3 | 95.4 | 69.9 |
| | 7月 | 88.3 | 86.0 | 82.3 | 75.3 | 97.0 | 91.1 | 119.0 | 87.0 | 92.0 | 97.4 | 70.1 |
| | 8月 | 86.3 | 84.2 | 79.7 | 70.1 | 102.4 | 87.4 | 94.2 | 85.7 | 87.9 | 92.9 | 67.9 |
| | 9月 | 85.3 | 85.4 | 91.5 | 89.7 | 97.5 | 77.6 | 68.4 | 79.8 | 83.0 | 87.2 | 67.4 |
| | 10月 | 86.9 | 87.9 | 82.9 | 75.8 | 99.3 | 93.2 | 83.3 | 95.4 | 85.3 | 89.6 | 67.3 |
| | 11月 | 85.8 | 84.1 | 83.4 | 74.6 | 108.1 | 86.0 | 109.2 | 82.5 | 87.5 | 92.7 | 66.6 |
| | 12月 | 86.9 | 86.8 | 84.3 | 78.7 | 97.5 | 88.1 | 105.2 | 84.8 | 86.4 | 91.7 | 65.8 |
| | 令和4年 1月 | 79.9 | 79.0 | 64.2 | 58.1 | 83.2 | 92.0 | 79.6 | 94.4 | 84.4 | 89.1 | 66.1 |
| | 2月 | 83.1 | 81.5 | 70.9 | 65.2 | 85.4 | 86.4 | 91.8 | 86.2 | 84.3 | 88.9 | 65.9 |
| | 3月 | 87.3 | 87.4 | 90.7 | 92.4 | 82.3 | 82.1 | 102.5 | 78.4 | 86.2 | 91.4 | 64.5 |
| | 4月 | 88.8 | 89.4 | 84.1 | 83.6 | 83.3 | 92.6 | 91.6 | 91.6 | 88.5 | 93.7 | 67.6 |
| 【前月比(%)】 | 1.7 | 2.3 | ▲ 7.3 | ▲ 9.5 | 1.2 | 12.8 | ▲ 10.6 | 16.8 | 2.7 | 2.5 | 4.8 | |

第2-2表 埼玉県鉱工業 出荷指数（特殊分類）

（平成27年＝100）

| 項目 | 鉱工業 総合 | 最終 需要財 | 投資財 | | | 消費財 | | | 生産財 | 鉱工業用 生産財 | その他用 生産財 | |
|----------------------------|------------|-----------|---------|---------|-------|---------|--------|---------|---------|-------------|-------------|-------|
| | | | 資本財 | 建設財 | 消費財 | 耐久 | 非耐久 | | | | | |
| | | | | | | 消費財 | 消費財 | | | | | |
| ウエイト | 10,000.0 | 5,422.0 | 2,228.5 | 1,510.8 | 717.7 | 3,193.5 | 668.0 | 2,525.5 | 4,578.0 | 4,175.7 | 402.3 | |
| 品目数 | 213 | 110 | 68 | 40 | 28 | 42 | 13 | 29 | 103 | 93 | 10 | |
| 原 指 数 | 平成29年平均 | 101.2 | 98.6 | 101.9 | 102.2 | 101.3 | 96.2 | 97.5 | 95.9 | 104.3 | 105.3 | 93.5 |
| | 平成30年平均 | 102.2 | 99.7 | 99.1 | 98.1 | 101.2 | 100.2 | 103.0 | 99.4 | 105.1 | 106.4 | 91.1 |
| | 令和元年平均 | 96.2 | 95.6 | 94.7 | 92.7 | 99.0 | 96.3 | 92.9 | 97.2 | 97.0 | 98.2 | 84.4 |
| | 令和2年平均 | 82.8 | 83.6 | 78.9 | 72.5 | 92.4 | 86.9 | 63.7 | 93.0 | 81.9 | 82.8 | 72.8 |
| | 令和3年平均 | 85.1 | 84.1 | 81.8 | 75.0 | 96.0 | 85.8 | 57.9 | 93.1 | 86.2 | 87.7 | 70.5 |
| | 令和3年 3月 | 94.1 | 93.2 | 91.3 | 89.7 | 94.5 | 94.5 | 69.2 | 101.2 | 95.2 | 96.7 | 79.0 |
| | 4月 | 89.2 | 87.4 | 80.4 | 77.4 | 86.5 | 92.3 | 65.0 | 99.5 | 91.4 | 92.9 | 76.2 |
| | 5月 | 75.2 | 73.1 | 66.9 | 59.9 | 81.6 | 77.5 | 38.9 | 87.7 | 77.7 | 79.1 | 63.4 |
| | 6月 | 88.4 | 85.6 | 80.3 | 71.0 | 99.7 | 89.3 | 63.0 | 96.2 | 91.7 | 93.8 | 69.7 |
| | 7月 | 88.7 | 85.6 | 78.2 | 68.2 | 99.1 | 90.7 | 61.6 | 98.4 | 92.5 | 94.8 | 69.0 |
| | 8月 | 77.3 | 76.1 | 70.3 | 59.8 | 92.4 | 80.1 | 45.4 | 89.3 | 78.8 | 80.4 | 61.9 |
| | 9月 | 85.4 | 86.8 | 90.2 | 84.1 | 103.1 | 84.5 | 53.3 | 92.7 | 83.7 | 85.0 | 70.9 |
| | 10月 | 85.9 | 85.2 | 81.6 | 71.3 | 103.3 | 87.8 | 57.5 | 95.8 | 86.7 | 88.1 | 72.4 |
| | 11月 | 87.3 | 85.1 | 84.7 | 71.4 | 112.6 | 85.5 | 65.0 | 90.9 | 89.9 | 91.6 | 72.2 |
| | 12月 | 89.0 | 90.3 | 90.4 | 84.9 | 102.0 | 90.3 | 63.6 | 97.4 | 87.5 | 88.8 | 74.5 |
| | 令和4年 1月 | 73.5 | 72.3 | 67.2 | 61.9 | 78.4 | 75.9 | 39.9 | 85.5 | 74.8 | 76.0 | 62.2 |
| | 2月 | 78.4 | 76.3 | 72.5 | 65.9 | 86.5 | 78.9 | 51.5 | 86.2 | 80.9 | 82.2 | 67.2 |
| | 3月 | 94.3 | 94.3 | 97.1 | 99.5 | 91.9 | 92.4 | 72.3 | 97.7 | 94.2 | 96.1 | 74.8 |
| | 4月 | 84.9 | 83.6 | 77.7 | 77.5 | 78.1 | 87.7 | 42.4 | 99.7 | 86.5 | 88.0 | 70.5 |
| | 【前年同月比(%)】 | ▲ 4.8 | ▲ 4.3 | ▲ 3.4 | 0.1 | ▲ 9.7 | ▲ 5.0 | ▲ 34.8 | 0.2 | ▲ 5.4 | ▲ 5.3 | ▲ 7.5 |
| 季 節 調 整 指 数 | 令和3年 3月 | 84.7 | 84.4 | 82.1 | 78.2 | 86.3 | 86.1 | 58.2 | 93.5 | 85.6 | 87.0 | 70.1 |
| | 4月 | 87.6 | 86.4 | 86.5 | 82.3 | 95.1 | 87.4 | 68.3 | 93.4 | 89.0 | 90.5 | 73.8 |
| | 5月 | 85.1 | 82.4 | 78.4 | 70.5 | 93.4 | 85.2 | 49.7 | 93.2 | 87.3 | 88.9 | 71.7 |
| | 6月 | 86.8 | 83.8 | 79.3 | 70.1 | 97.3 | 86.8 | 59.0 | 94.0 | 89.4 | 91.1 | 71.5 |
| | 7月 | 87.6 | 85.3 | 81.3 | 72.3 | 96.6 | 88.8 | 61.0 | 95.5 | 90.3 | 92.2 | 71.9 |
| | 8月 | 84.3 | 82.0 | 76.8 | 66.4 | 97.8 | 85.9 | 55.2 | 93.3 | 87.6 | 89.3 | 70.1 |
| | 9月 | 83.9 | 84.1 | 83.2 | 79.0 | 97.5 | 82.7 | 49.5 | 91.9 | 82.3 | 83.7 | 69.0 |
| | 10月 | 83.3 | 82.4 | 79.2 | 69.7 | 99.3 | 84.7 | 56.3 | 92.1 | 84.3 | 85.8 | 69.4 |
| | 11月 | 83.5 | 82.5 | 79.9 | 69.3 | 104.6 | 84.2 | 58.7 | 90.9 | 85.0 | 86.6 | 68.2 |
| | 12月 | 83.7 | 83.2 | 80.3 | 73.1 | 97.9 | 85.9 | 58.9 | 93.0 | 84.6 | 86.3 | 67.2 |
| | 令和4年 1月 | 78.9 | 77.6 | 69.4 | 62.0 | 85.4 | 83.7 | 45.8 | 94.7 | 81.3 | 82.6 | 67.8 |
| | 2月 | 81.3 | 80.7 | 74.3 | 67.9 | 87.4 | 85.0 | 48.8 | 95.5 | 82.6 | 83.9 | 68.3 |
| | 3月 | 86.0 | 86.7 | 89.1 | 88.6 | 85.4 | 85.0 | 61.2 | 91.2 | 85.7 | 87.4 | 66.7 |
| | 4月 | 84.9 | 84.0 | 84.4 | 83.1 | 86.5 | 84.9 | 46.5 | 95.3 | 85.9 | 87.5 | 68.9 |
| 【前月比(%)】 | ▲ 1.3 | ▲ 3.1 | ▲ 5.3 | ▲ 6.2 | 1.3 | ▲ 0.1 | ▲ 24.0 | 4.5 | 0.2 | 0.1 | 3.3 | |

第2-3表 埼玉県鉱工業 在庫指数（特殊分類）

（平成27年＝100）

| 項目 | 鉱工業 総合 | 最終 需要財 | 投資財 | | | 消費財 | | | 生産財 | 鉱工業用 生産財 | その他用 生産財 | |
|----------------------------|------------|-----------|---------|---------|-----------|------------|---------|-------|---------|-------------|-------------|-------|
| | | | 資本財 | 建設財 | 耐久 消費財 | 非耐久 消費財 | | | | | | |
| | | | | | | | | | | | | |
| ウエイト | 10,000.0 | 4,851.1 | 2,721.5 | 1,358.1 | 1,363.4 | 2,129.6 | 1,767.8 | 361.8 | 5,148.9 | 5,037.0 | 111.9 | |
| 品目数 | 115 | 55 | 37 | 17 | 20 | 18 | 9 | 9 | 60 | 57 | 3 | |
| 原 指 数 | 平成29年末 | 92.5 | 82.7 | 87.8 | 87.0 | 88.6 | 76.3 | 68.8 | 112.8 | 101.6 | 101.8 | 95.6 |
| | 平成30年末 | 88.5 | 66.7 | 83.1 | 82.2 | 84.0 | 45.8 | 31.6 | 115.5 | 109.1 | 109.3 | 96.0 |
| | 令和元年末 | 88.3 | 72.1 | 90.3 | 84.7 | 95.9 | 48.9 | 34.0 | 121.5 | 103.6 | 104.0 | 88.0 |
| | 令和2年末 | 84.5 | 64.8 | 79.2 | 69.7 | 88.7 | 46.2 | 29.6 | 127.5 | 103.1 | 103.5 | 87.3 |
| | 令和3年末 | 87.7 | 70.4 | 84.9 | 72.9 | 96.8 | 51.9 | 37.8 | 120.4 | 104.0 | 104.4 | 85.3 |
| | 令和3年 3月末 | 78.8 | 58.3 | 72.5 | 53.9 | 91.0 | 40.1 | 24.8 | 114.9 | 98.1 | 98.5 | 78.8 |
| | 4月末 | 80.1 | 61.0 | 74.4 | 60.2 | 88.4 | 43.8 | 29.8 | 112.5 | 98.2 | 98.8 | 69.2 |
| | 5月末 | 83.4 | 63.9 | 82.0 | 68.8 | 95.1 | 40.8 | 25.6 | 115.4 | 101.7 | 102.4 | 71.2 |
| | 6月末 | 84.4 | 63.9 | 80.3 | 66.7 | 93.8 | 43.0 | 27.2 | 120.0 | 103.7 | 104.4 | 74.4 |
| | 7月末 | 86.1 | 66.2 | 82.8 | 71.9 | 93.6 | 45.0 | 29.6 | 120.2 | 104.9 | 105.5 | 78.6 |
| | 8月末 | 86.0 | 69.2 | 87.4 | 77.4 | 97.4 | 45.8 | 31.8 | 114.4 | 101.8 | 102.3 | 77.5 |
| | 9月末 | 85.7 | 66.1 | 83.9 | 71.4 | 96.4 | 43.3 | 28.1 | 117.6 | 104.1 | 104.6 | 80.5 |
| | 10月末 | 87.8 | 69.0 | 87.5 | 76.4 | 98.5 | 45.3 | 29.7 | 121.5 | 105.5 | 105.9 | 85.8 |
| | 11月末 | 88.9 | 69.2 | 85.7 | 72.9 | 98.5 | 48.1 | 32.9 | 122.9 | 107.5 | 107.9 | 88.3 |
| | 12月末 | 87.7 | 70.4 | 84.9 | 72.9 | 96.8 | 51.9 | 37.8 | 120.4 | 104.0 | 104.4 | 85.3 |
| | 令和4年 1月末 | 84.5 | 60.4 | 72.1 | 74.0 | 70.2 | 45.4 | 29.9 | 121.1 | 107.3 | 107.8 | 84.7 |
| | 2月末 | 84.9 | 62.9 | 75.6 | 80.2 | 70.9 | 46.8 | 31.4 | 122.2 | 105.5 | 106.1 | 81.1 |
| | 3月末 | 80.5 | 56.8 | 68.8 | 73.3 | 64.3 | 41.5 | 26.5 | 115.1 | 102.8 | 103.5 | 69.0 |
| | 4月末 | 81.8 | 57.8 | 69.1 | 75.3 | 63.0 | 43.2 | 29.3 | 111.6 | 104.4 | 105.3 | 65.8 |
| | 【前年同月比(%)】 | 2.1 | ▲ 5.2 | ▲ 7.1 | 25.1 | ▲ 28.7 | ▲ 1.4 | ▲ 1.7 | ▲ 0.8 | 6.3 | 6.6 | ▲ 4.9 |
| 季 節 調 整 指 数 | 令和3年 3月末 | 82.6 | 63.8 | 78.6 | 60.3 | 93.6 | 46.2 | 29.6 | 118.9 | 100.4 | 100.8 | 81.0 |
| | 4月末 | 82.7 | 63.8 | 76.8 | 62.5 | 90.9 | 47.3 | 32.5 | 120.3 | 100.3 | 100.8 | 76.5 |
| | 5月末 | 82.9 | 63.8 | 80.9 | 68.5 | 93.2 | 41.3 | 25.1 | 121.8 | 101.2 | 101.9 | 74.9 |
| | 6月末 | 83.4 | 64.0 | 80.1 | 67.2 | 92.4 | 43.1 | 27.3 | 123.4 | 101.6 | 102.2 | 77.3 |
| | 7月末 | 83.7 | 64.4 | 78.7 | 68.7 | 89.9 | 44.9 | 29.5 | 121.5 | 101.8 | 102.4 | 78.9 |
| | 8月末 | 85.3 | 67.4 | 84.1 | 72.9 | 95.4 | 46.2 | 31.7 | 117.9 | 102.2 | 102.6 | 79.6 |
| | 9月末 | 86.4 | 67.7 | 84.7 | 71.9 | 98.0 | 46.4 | 32.6 | 118.8 | 104.2 | 104.7 | 79.9 |
| | 10月末 | 87.2 | 69.0 | 86.7 | 74.1 | 98.5 | 46.1 | 31.4 | 117.5 | 104.9 | 105.4 | 81.9 |
| | 11月末 | 87.5 | 69.1 | 86.9 | 73.2 | 101.3 | 46.5 | 32.4 | 116.3 | 105.4 | 105.9 | 81.8 |
| | 12月末 | 87.2 | 68.6 | 86.2 | 72.3 | 99.8 | 46.5 | 32.9 | 112.2 | 105.4 | 105.9 | 82.7 |
| | 令和4年 1月末 | 83.6 | 57.8 | 71.5 | 73.5 | 69.3 | 40.3 | 25.1 | 114.8 | 107.5 | 108.1 | 80.8 |
| | 2月末 | 85.4 | 61.4 | 73.8 | 79.2 | 69.6 | 45.5 | 30.0 | 120.4 | 107.1 | 107.8 | 78.8 |
| | 3月末 | 84.4 | 62.2 | 74.6 | 82.0 | 66.1 | 47.8 | 31.6 | 119.1 | 105.2 | 105.9 | 71.0 |
| | 4月末 | 84.5 | 60.4 | 71.3 | 78.2 | 64.8 | 46.7 | 31.9 | 119.3 | 106.7 | 107.4 | 72.7 |
| 【前月比(%)】 | 0.1 | ▲ 2.9 | ▲ 4.4 | ▲ 4.6 | ▲ 2.0 | ▲ 2.3 | 0.9 | 0.2 | 1.4 | 1.4 | 2.4 | |

第2-4表 埼玉県鉱工業 在庫率指数（特殊分類）

（平成27年＝100）

| 項目 | 鉱工業 総合 | 最終 需要財 | 投資財 | | | 消費財 | | | 生産財 | 鉱工業用 生産財 | その他用 生産財 | |
|----------------------------|------------|-----------|---------|--------|---------|---------|-----------|------------|---------|-------------|-------------|-------|
| | | | | 資本財 | 建設財 | | 耐久 消費財 | 非耐久 消費財 | | | | |
| | | | | | | | | | | | | |
| ウエイト | 9,104.0 | 4,338.4 | 2,208.8 | 845.4 | 1,363.4 | 2,129.6 | 1,767.8 | 361.8 | 4,765.6 | 4653.7 | 111.9 | |
| 品目数 | 109 | 52 | 34 | 14 | 20 | 18 | 9 | 9 | 57 | 54 | 3 | |
| 原 指 数 | 平成29年平均 | 89.9 | 81.1 | 98.7 | 112.3 | 90.3 | 62.9 | 51.6 | 118.1 | 98.0 | 98.2 | 89.7 |
| | 平成30年平均 | 91.9 | 79.1 | 98.8 | 106.2 | 94.2 | 58.7 | 46.9 | 116.2 | 103.6 | 103.8 | 94.3 |
| | 令和元年平均 | 96.0 | 80.0 | 106.3 | 119.1 | 98.3 | 52.7 | 38.3 | 123.0 | 110.7 | 111.0 | 98.8 |
| | 令和2年平均 | 107.3 | 87.0 | 117.7 | 126.1 | 112.6 | 55.0 | 35.1 | 152.4 | 125.9 | 125.8 | 128.3 |
| | 令和3年平均 | 106.4 | 91.8 | 118.3 | 152.3 | 97.2 | 64.2 | 44.0 | 163.1 | 119.8 | 119.8 | 116.6 |
| | 令和3年 3月 | 84.4 | 61.1 | 78.8 | 53.3 | 94.5 | 42.8 | 28.1 | 114.4 | 105.5 | 105.5 | 107.1 |
| | 4月 | 101.0 | 91.4 | 127.2 | 181.4 | 93.6 | 54.3 | 42.0 | 114.2 | 109.7 | 110.5 | 76.7 |
| | 5月 | 129.9 | 128.4 | 190.5 | 324.3 | 107.6 | 64.0 | 45.3 | 155.1 | 131.3 | 132.0 | 102.3 |
| | 6月 | 100.1 | 82.3 | 100.2 | 125.8 | 84.3 | 63.8 | 35.6 | 201.7 | 116.2 | 116.6 | 101.1 |
| | 7月 | 98.3 | 76.5 | 91.4 | 99.8 | 86.1 | 61.2 | 43.0 | 150.0 | 118.1 | 118.1 | 117.8 |
| | 8月 | 120.6 | 109.4 | 138.0 | 189.4 | 106.1 | 79.8 | 60.3 | 174.7 | 130.7 | 130.8 | 125.8 |
| | 9月 | 98.1 | 72.5 | 83.2 | 73.3 | 89.4 | 61.3 | 41.2 | 159.6 | 121.4 | 121.2 | 130.7 |
| | 10月 | 105.0 | 86.3 | 101.3 | 121.5 | 88.7 | 70.8 | 43.9 | 201.8 | 122.0 | 121.9 | 123.7 |
| | 11月 | 105.3 | 90.7 | 108.2 | 132.6 | 93.1 | 72.6 | 47.4 | 195.7 | 118.5 | 118.4 | 121.8 |
| | 12月 | 105.2 | 90.7 | 104.9 | 112.6 | 100.2 | 76.0 | 56.4 | 171.6 | 118.4 | 118.3 | 123.3 |
| | 令和4年 1月 | 118.3 | 98.9 | 119.1 | 143.7 | 103.9 | 77.9 | 59.2 | 169.6 | 136.0 | 136.6 | 111.1 |
| | 2月 | 104.1 | 78.8 | 91.1 | 107.0 | 81.2 | 66.0 | 48.4 | 152.3 | 127.2 | 127.6 | 109.0 |
| | 3月 | 80.8 | 51.9 | 62.8 | 69.9 | 58.4 | 40.5 | 26.3 | 110.0 | 107.2 | 108.1 | 69.7 |
| | 4月 | 107.4 | 90.5 | 111.7 | 182.3 | 68.0 | 68.5 | 56.3 | 128.0 | 122.8 | 123.9 | 77.1 |
| | 【前年同月比(%)】 | 6.3 | ▲ 1.0 | ▲ 12.2 | 0.5 | ▲ 27.4 | 26.2 | 34.0 | 12.1 | 11.9 | 12.1 | 0.5 |
| 季 節 調 整 指 数 | 令和3年 3月 | 98.9 | 74.1 | 89.4 | 83.4 | 93.0 | 60.8 | 41.2 | 145.3 | 118.1 | 118.0 | 125.8 |
| | 4月 | 98.6 | 81.6 | 106.2 | 132.4 | 89.8 | 59.5 | 42.1 | 145.4 | 115.0 | 115.4 | 88.9 |
| | 5月 | 112.8 | 104.7 | 148.6 | 233.2 | 89.3 | 58.9 | 37.5 | 159.1 | 118.2 | 118.7 | 104.2 |
| | 6月 | 98.2 | 82.1 | 103.4 | 127.8 | 88.3 | 58.5 | 37.4 | 182.6 | 114.0 | 113.8 | 109.8 |
| | 7月 | 100.5 | 80.9 | 97.9 | 107.2 | 91.1 | 61.7 | 41.6 | 153.5 | 117.3 | 117.4 | 113.4 |
| | 8月 | 109.2 | 99.7 | 128.9 | 175.0 | 102.8 | 67.0 | 48.6 | 152.4 | 119.8 | 120.1 | 110.4 |
| | 9月 | 107.4 | 87.9 | 104.2 | 98.5 | 105.5 | 68.6 | 50.8 | 163.8 | 123.6 | 123.7 | 122.7 |
| | 10月 | 109.9 | 93.6 | 117.9 | 129.8 | 105.0 | 70.9 | 48.7 | 177.2 | 125.1 | 125.4 | 120.3 |
| | 11月 | 111.6 | 98.1 | 123.1 | 143.2 | 110.0 | 70.5 | 50.7 | 168.2 | 123.4 | 123.6 | 113.5 |
| | 12月 | 110.6 | 93.4 | 111.7 | 117.9 | 107.5 | 72.3 | 52.5 | 167.8 | 125.5 | 125.5 | 124.9 |
| | 令和4年 1月 | 109.2 | 90.3 | 109.3 | 138.2 | 84.7 | 69.1 | 48.8 | 163.5 | 127.2 | 127.7 | 103.2 |
| | 2月 | 101.5 | 75.2 | 82.8 | 106.8 | 73.6 | 71.4 | 51.2 | 170.3 | 127.6 | 127.9 | 112.0 |
| | 3月 | 94.7 | 62.9 | 71.2 | 109.3 | 57.5 | 57.5 | 38.6 | 139.7 | 120.0 | 120.9 | 81.9 |
| | 4月 | 104.8 | 80.8 | 93.2 | 133.0 | 65.2 | 75.1 | 56.5 | 163.0 | 128.7 | 129.4 | 89.3 |
| 【前月比(%)】 | 10.7 | 28.5 | 30.9 | 21.7 | 13.4 | 30.6 | 46.4 | 16.7 | 7.2 | 7.0 | 9.0 | |

－ 利 用 上 の 注 意 －

基準年次 平成27年(2015年)
採用品目 生産201品目、出荷201品目、在庫108品目
季節調整 センサス局法(X-12-ARIMA)

この情報は、インターネットでも御覧になれます。



<https://www.pref.saitama.lg.jp/theme/tokei/index.html>

令和4年6月 発行

埼玉県総務部統計課 経済分析担当

〒330-9301 さいたま市浦和区高砂3-15-1

TEL 048-830-2327 (直通) FAX 048-822-3758