

埼玉県鉱工業指数

令和4年2月分



埼玉県マスコット「コバトン」



総務部統計課

令和4年2月埼玉県鉱工業指数 概要

○ 総合指数の動向

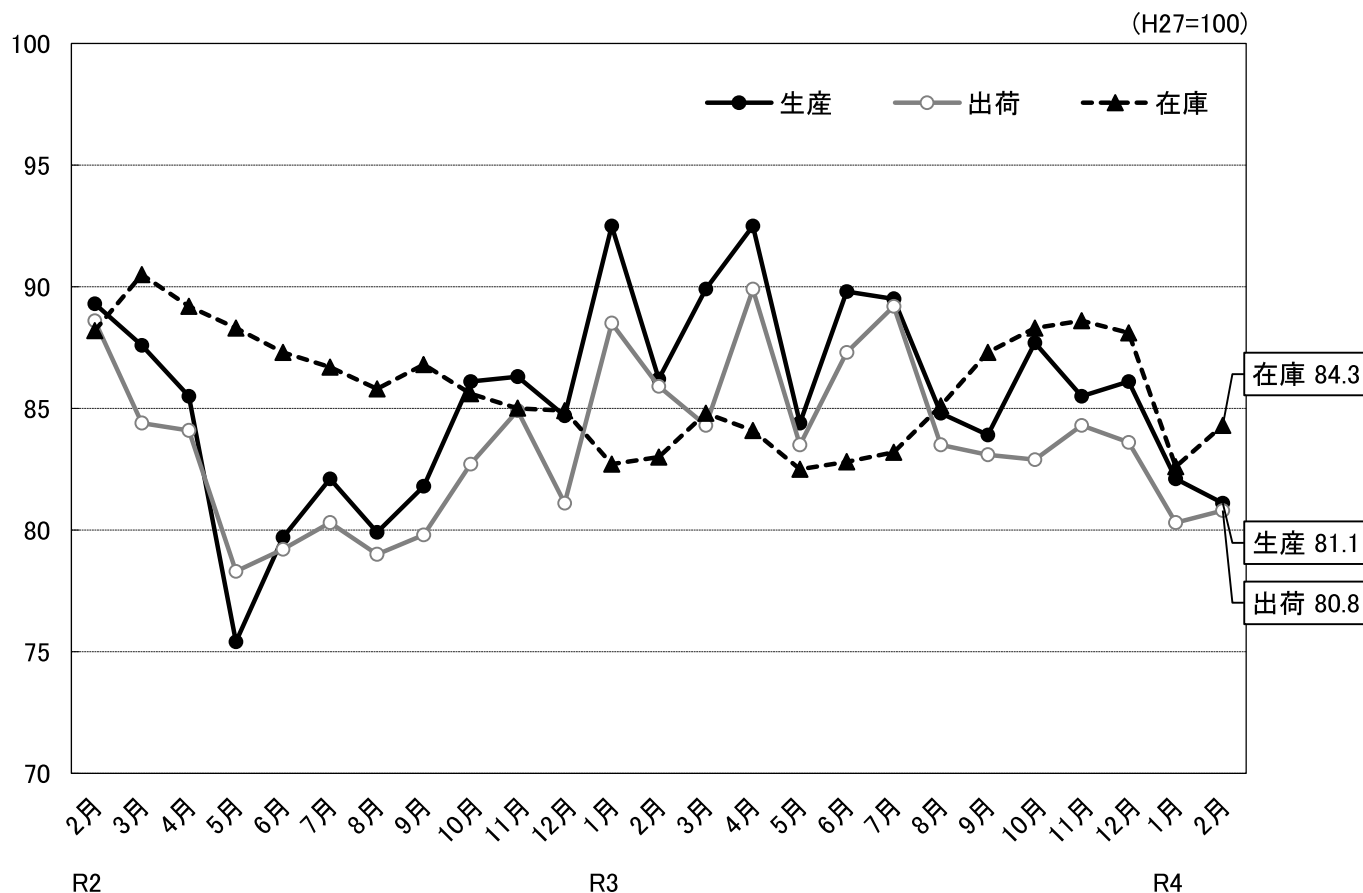
令和4年2月の鉱工業指数は、生産が81.1で2か月連続の低下となった。出荷は80.8で3か月ぶりの上昇となった。また、在庫は84.3で3か月ぶりの上昇、在庫率は106.5で3か月連続の低下となった。

(平成27年=100)

	埼玉県			全国		
	指数	前月比 (%)	前年同月比 (%)	指数	前月比 (%)	前年同月比 (%)
生産	81.1	▲ 1.2	▲ 5.9	96.2	2.0	0.5
出荷	80.8	0.6	▲ 5.9	92.7	0.0	▲ 1.5
在庫	84.3	2.1	1.6	101.3	2.1	7.1
在庫率	106.5	▲ 1.4	▲ 11.7	118.7	2.0	7.5

※ 指数と前月比は季節調整済み(X-12-ARIMA)、前年同月比は原指数、全国は確報値による。

○ 総合指数の推移



○ 上昇・低下に影響した主な業種と品目

業種は、生産、出荷、在庫の各指数の前月比に与える影響の大きいものから順に掲載しています。

(1) 生産

		業種	前月比 ※	主な品目
上 昇	13業種	輸送機械工業	12.6%	自動車エンジン、乗用車、けん引車
		情報通信機械工業	16.3%	カーナビゲーション、その他の陸上移動通信装置
		業務用機械工業	12.1%	試験機、パチンコ、精密測定機
		窯業・土石製品工業	7.5%	ほうろろ鉄器製品、生コンクリート、セメント
低 下	10業種	化学工業	▲ 25.3%	医薬品、合成樹脂塗料、シンナー
		電気機械工業	▲ 8.0%	電力変換装置、開閉制御装置、その他の電子応用装置
		電子部品・デバイス工業	▲ 10.1%	混成集積回路、光電変換素子、粉末冶金製磁性材料
		パルプ・紙・紙加工品工業	▲ 6.7%	段ボール原紙、段ボールシート、特殊印刷用紙

(2) 出荷

		業種	前月比 ※	主な品目
上 昇	11業種	輸送機械工業	12.7%	自動車エンジン、乗用車、けん引車
		業務用機械工業	14.2%	試験機、パチンコ、精密測定機
		窯業・土石製品工業	8.3%	生コンクリート、ほうろろ鉄器製品、コンクリート系パネル
		汎用機械工業	2.8%	空気圧機器、コンベヤ、圧縮機
低 下	12業種	化学工業	▲ 3.0%	医薬品、印刷インキ、合成樹脂塗料
		電気機械工業	▲ 6.8%	電力変換装置、開閉制御装置、サーボモータ
		パルプ・紙・紙加工品工業	▲ 6.2%	段ボール原紙、衛生用紙、紙器用板紙
		非鉄金属工業	▲ 3.5%	ダイカスト、アルミニウム鋳物、伸銅製品

(3) 在庫

		業種	前月比 ※	主な品目
上 昇	8業種	生産用機械工業	15.3%	整地機械、マシニングセンタ、研削盤
		輸送機械工業	12.5%	乗用車、普通トラック、完成自転車
		窯業・土石製品工業	3.9%	セメント、遠心力鉄筋コンクリートパイプ、ファインセラミックス機能材
		情報通信機械工業	8.5%	ガス警報器、その他の陸上移動通信装置
低 下	12業種	パルプ・紙・紙加工品工業	▲ 6.6%	段ボール原紙、特殊印刷用紙、紙器用板紙
		電子部品・デバイス工業	▲ 6.4%	光電変換素子、混成集積回路、線形半導体集積回路
		プラスチック製品工業	▲ 2.5%	プラスチック製容器、プラスチック製フィルム、プラスチック板
		その他工業	▲ 11.3%	ユニット住宅、電動玩具

※ 季節調整済指数の前月比。

< 資 料 >

○ 埼玉県・全国鉱工業生産指数の推移

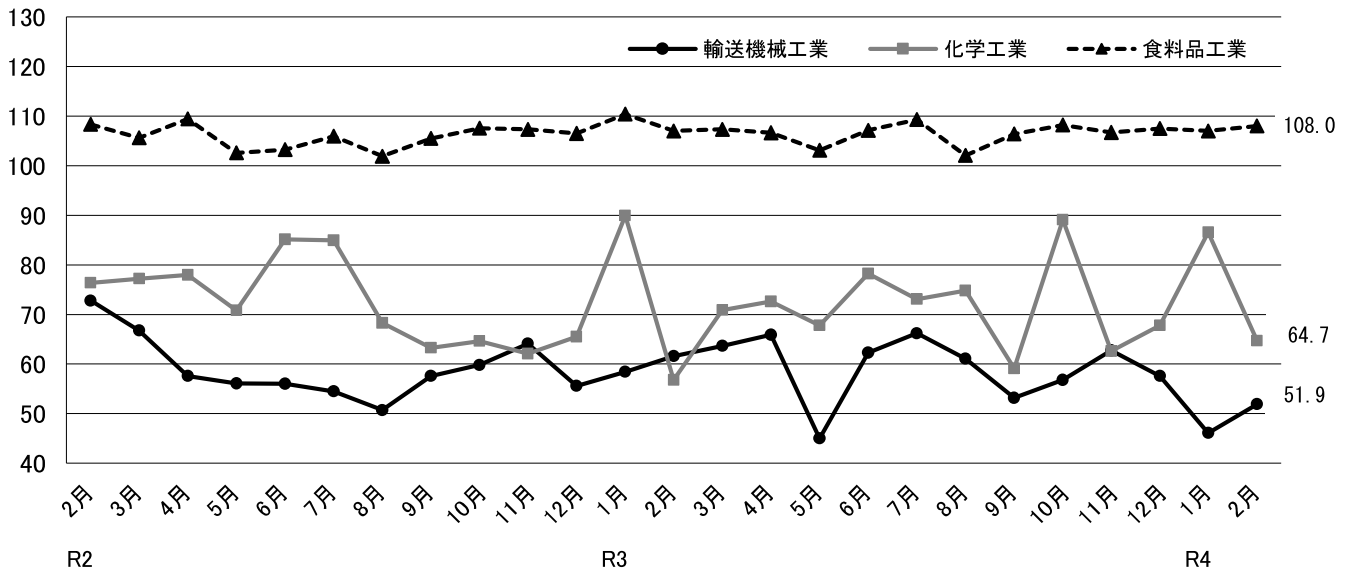
(平成27年=100)

	埼 玉 県				全 国			
	季節調整済指数		原 指 数		季節調整済指数		原 指 数	
		前 月 比 (%)		前 年 比 (%)		前 月 比 (%)		前 年 比 (%)
令和元年平均	—	—	96.4	▲ 4.8	—	—	101.1	▲ 3.0
令和2年平均	—	—	84.3	▲ 12.6	—	—	90.6	▲ 10.4
令和3年平均	—	—	87.8	4.2	—	—	95.7	5.6
令和3年 1月	92.5	9.2	84.8	▲ 3.3	95.8	1.9	88.4	▲ 5.3
2月	86.2	▲ 6.8	84.1	▲ 2.5	95.7	▲ 0.1	92.0	▲ 2.6
3月	89.9	4.3	96.3	5.5	97.3	1.7	108.9	3.6
4月	92.5	2.9	91.7	8.1	98.4	1.1	98.6	15.6
5月	84.4	▲ 8.8	78.1	12.1	92.3	▲ 6.2	86.5	21.0
6月	89.8	6.4	92.5	12.7	98.9	7.2	101.6	22.9
7月	89.5	▲ 0.3	91.7	7.1	98.1	▲ 0.8	100.0	11.1
8月	84.8	▲ 5.3	77.6	7.9	96.2	▲ 1.9	86.5	8.4
9月	83.9	▲ 1.1	85.5	2.5	89.9	▲ 6.5	93.0	▲ 2.5
10月	87.7	4.5	90.9	0.1	91.8	2.1	92.8	▲ 4.3
11月	85.5	▲ 2.5	90.7	0.9	96.4	5.0	99.9	4.8
12月	86.1	0.7	89.5	1.7	96.6	0.2	100.0	2.2
令和4年 1月	82.1	▲ 4.6	76.0	▲ 10.4	94.3	▲ 2.4	87.7	▲ 0.8
2月	81.1	▲ 1.2	79.1	▲ 5.9	96.2	2.0	92.5	0.5

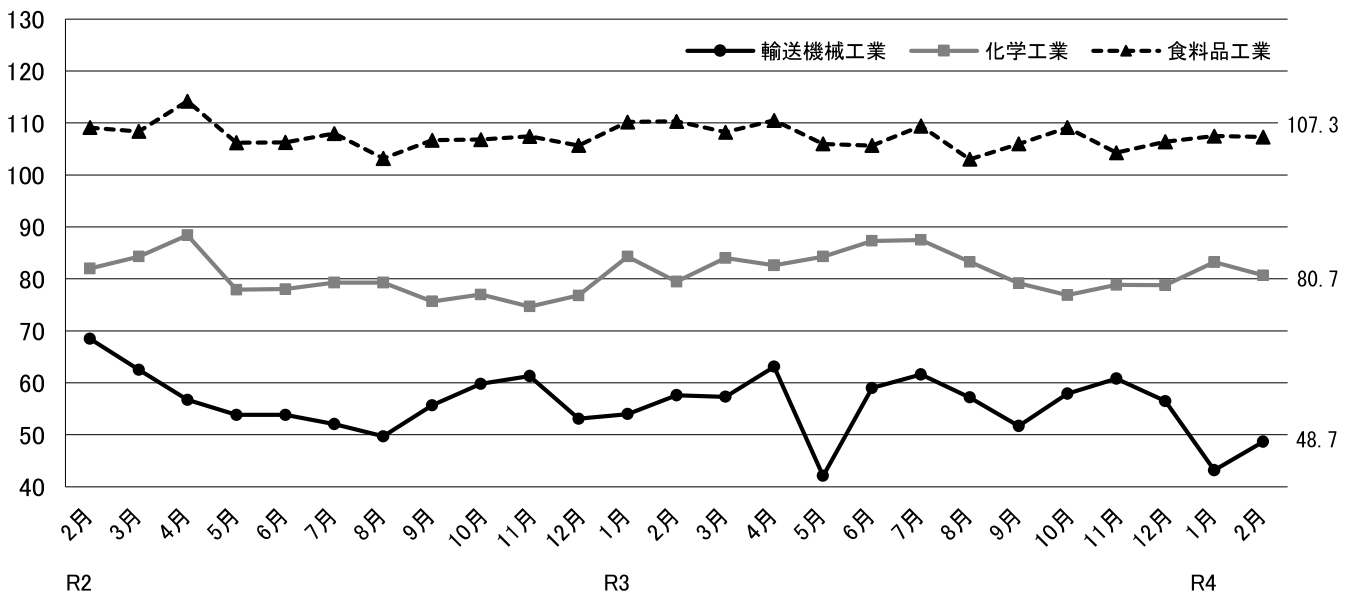
※ 全国の令和3年は年間補正済です。また、全国は確報値によります。

○ 県内主要業種の指数推移

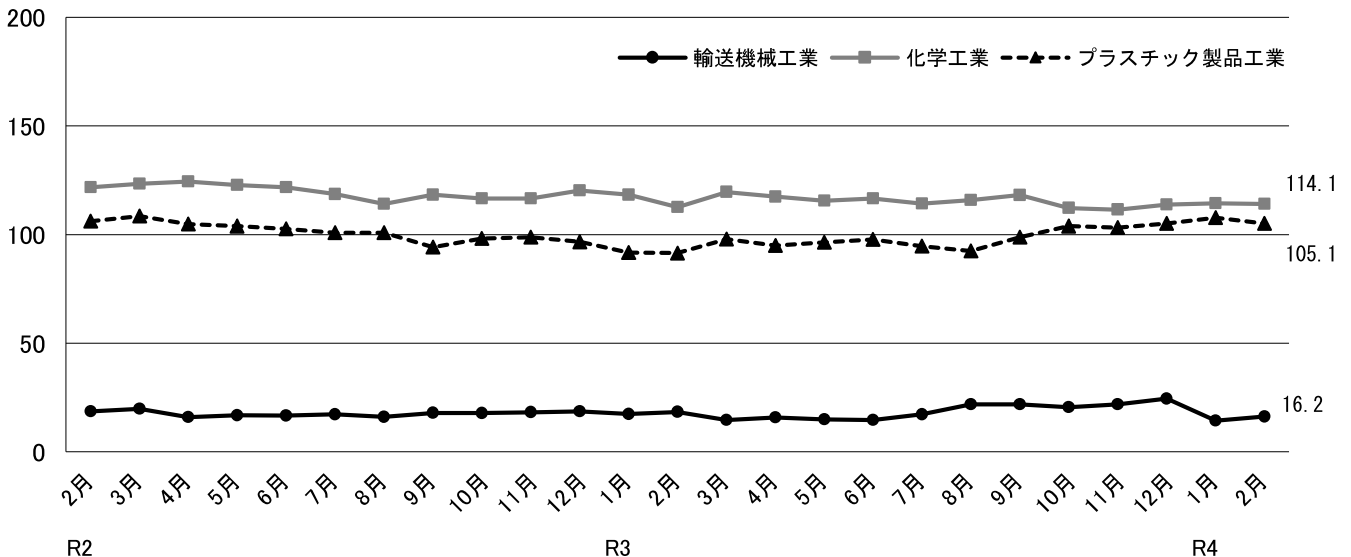
生産



出荷



在庫



第1-1表 埼玉県鉱工業 生産指数（業種分類）

項目	鉱工業	製造工業 総合	鉄鋼業	非鉄金属 工業	金属製品 工業	汎用 機械 工業	生産用 機械 工業	業務用 機械 工業	電子部品 デバイス 工業	電気機械 工業	情報通信 機械工業	輸送機械 工業	
	総合												
ウエイト	10,000.0	9,992.6	198.8	288.0	380.4	493.9	533.1	429.8	280.5	472.7	454.7	1,055.9	
品目数	201	199	12	8	10	13	11	5	13	24	7	9	
原 指 数	平成29年平均	100.8	100.8	96.7	105.8	99.5	115.5	124.9	116.2	119.9	113.7	78.6	102.1
	平成30年平均	101.3	101.3	97.7	106.0	99.6	114.1	144.8	80.0	124.5	102.5	90.2	104.0
	令和元年平均	96.4	96.4	89.8	96.4	99.1	97.8	131.0	76.3	114.9	87.1	103.6	93.9
	令和2年平均	84.3	84.3	84.7	77.7	90.8	92.6	86.2	62.6	98.3	84.1	102.3	61.3
	令和3年平均	87.8	87.8	95.5	81.8	97.4	121.9	89.0	69.9	113.1	95.0	104.0	59.8
	令和3年 1月	84.8	84.8	83.6	76.2	88.0	96.6	128.8	74.3	114.2	91.9	98.7	52.1
	2月	84.1	84.0	90.8	80.0	86.6	103.1	113.1	80.3	106.7	86.0	112.7	62.6
	3月	96.3	96.2	95.3	90.9	98.6	130.4	102.5	89.3	127.5	107.6	121.1	71.6
	4月	91.7	91.7	99.0	85.8	96.3	121.8	107.3	72.5	102.7	91.8	115.9	64.5
	5月	78.1	78.1	92.2	68.4	90.6	119.5	57.1	71.5	110.5	84.4	92.4	38.3
	6月	92.5	92.5	106.8	90.3	105.1	141.3	56.7	65.6	127.2	103.6	131.0	64.3
	7月	91.7	91.7	99.1	86.8	106.0	128.9	58.4	59.4	124.6	98.3	141.0	65.6
	8月	77.6	77.5	85.8	70.8	89.0	112.2	60.6	61.4	106.3	84.2	81.1	52.2
	9月	85.5	85.5	99.0	78.9	98.2	130.2	107.9	69.8	119.6	100.3	59.3	56.4
	10月	90.9	90.9	100.2	82.8	100.9	124.2	90.0	64.9	113.0	101.4	65.1	60.6
	11月	90.7	90.7	98.1	89.9	105.8	119.8	84.9	64.2	115.0	91.0	118.3	67.1
	12月	89.5	89.5	96.0	80.4	103.5	134.4	101.0	65.1	89.6	99.0	111.5	61.9
	令和4年 1月	76.0	76.0	85.9	70.9	70.8	109.7	41.0	68.7	94.9	89.7	77.1	42.0
	2月	79.1	79.1	88.5	73.4	74.0	116.6	42.9	76.8	82.0	90.4	106.6	52.8
	【前年同月比(%)】	▲ 5.9	▲ 5.8	▲ 2.5	▲ 8.2	▲ 14.5	13.1	▲ 62.1	▲ 4.4	▲ 23.1	5.1	▲ 5.4	▲ 15.7
季 節 調 整 指 数	令和3年 1月	92.5	92.5	89.9	83.3	96.0	109.1	141.2	77.1	121.6	99.8	103.4	58.4
	2月	86.2	86.1	97.6	78.8	91.1	109.4	122.6	82.1	116.2	84.0	100.9	61.6
	3月	89.9	89.8	91.0	82.4	91.7	110.8	97.9	80.8	114.3	92.8	107.3	63.7
	4月	92.5	92.5	100.2	88.9	93.9	124.2	110.6	77.0	104.9	92.2	117.8	65.9
	5月	84.4	84.4	99.8	72.2	93.1	125.6	61.4	85.1	117.2	95.2	116.4	45.0
	6月	89.8	89.8	103.3	88.6	105.1	128.6	61.4	64.1	124.0	99.3	136.2	62.3
	7月	89.5	89.4	98.2	84.6	101.3	133.8	63.7	57.0	125.6	100.8	130.2	66.2
	8月	84.8	84.8	99.5	83.6	96.3	125.5	52.2	70.1	116.6	97.0	88.4	61.1
	9月	83.9	83.9	93.4	77.0	95.7	122.9	123.7	59.8	109.7	95.9	53.5	53.2
	10月	87.7	87.7	90.7	79.2	98.0	126.6	74.9	66.7	113.9	103.4	63.8	56.8
	11月	85.5	85.5	92.1	83.2	102.6	121.7	77.1	62.8	109.5	87.2	117.5	62.7
	12月	86.1	86.1	93.1	79.8	103.9	123.5	89.9	60.0	84.5	92.3	114.0	57.6
	令和4年 1月	82.1	82.1	90.9	76.9	76.7	121.2	43.7	70.0	99.3	96.0	82.1	46.1
	2月	81.1	81.1	95.2	72.3	77.8	123.7	46.5	78.5	89.3	88.3	95.5	51.9
【前月比(%)】	▲ 1.2	▲ 1.2	4.7	▲ 6.0	1.4	2.1	6.4	12.1	▲ 10.1	▲ 8.0	16.3	12.6	

(平成27年=100)

窯業・ 土石製品 工業	化学工業	プラスチ ック製品 工業	パルプ・ 紙・紙加 工工業	繊維工業	食料品 工業	その他							鉱業
						工業 総合	ゴム製品 工業	皮革製品 工業	家具 工業	印刷業	木材・木 製品工業	その他 工業	
244.5	1,489.4	577.9	376.2	105.7	1,442.0	1,169.1	116.3	17.7	73.9	770.6	32.3	158.3	7.4
14	7	12	7	6	23	18	3	2	3	3	2	5	2
100.9	82.5	102.2	107.5	90.6	100.7	96.7	94.6	88.9	117.2	90.8	131.2	111.0	107.4
101.5	85.5	103.9	110.0	93.0	103.8	93.7	86.8	80.0	113.9	89.1	148.7	102.5	107.9
98.1	83.6	98.8	108.9	87.3	105.6	86.8	81.8	68.8	111.2	81.5	132.5	97.6	106.5
95.8	73.3	89.8	104.9	71.9	106.1	74.1	68.6	48.7	99.4	68.3	119.1	88.5	105.1
94.1	71.7	93.6	109.1	69.0	106.8	74.0	75.7	38.3	88.8	66.3	123.9	97.1	101.3
82.7	75.0	82.2	93.3	53.1	101.1	73.0	75.4	36.9	89.8	64.4	136.2	96.3	76.3
96.7	57.6	90.1	96.0	73.0	96.8	74.6	79.1	46.1	100.8	67.4	106.5	90.5	108.2
92.8	75.2	102.6	120.6	82.2	111.8	81.3	87.1	46.1	96.7	74.6	123.5	98.1	115.2
83.9	77.0	99.9	116.1	72.5	112.0	75.1	81.2	47.2	96.4	69.1	118.0	83.8	86.0
90.8	61.2	92.6	102.8	63.4	100.2	66.0	64.2	40.9	78.1	60.8	128.4	76.8	107.8
83.1	85.9	101.9	113.0	65.5	106.0	75.0	78.6	33.7	92.3	66.3	115.4	102.8	57.9
95.1	79.0	101.6	118.0	61.1	109.6	74.7	81.0	44.8	88.5	65.6	130.6	100.2	106.0
90.3	64.3	84.9	93.6	57.2	96.9	68.4	64.6	38.3	80.9	60.0	134.7	95.7	110.6
94.8	61.6	91.9	110.8	74.0	104.3	74.9	70.7	32.9	87.6	67.5	68.9	114.1	113.4
98.3	88.4	92.0	117.9	78.4	114.6	75.8	71.8	30.3	92.8	68.2	134.0	100.8	105.6
119.6	66.7	93.3	115.6	82.0	113.8	77.1	79.4	32.6	85.5	66.3	175.7	109.1	113.8
101.5	68.1	89.6	111.5	65.0	114.3	72.3	75.0	29.6	76.3	65.8	114.6	96.5	115.2
81.6	71.6	85.7	100.9	61.3	98.5	67.3	73.3	36.4	59.0	58.7	128.8	100.1	74.7
95.6	65.6	89.8	97.6	63.6	97.7	71.0	71.6	35.2	82.3	61.0	141.1	103.2	104.0
▲ 1.1	13.9	▲ 0.3	1.7	▲ 12.9	0.9	▲ 4.8	▲ 9.5	▲ 23.6	▲ 18.4	▲ 9.5	32.5	14.0	▲ 3.9
96.5	89.9	93.6	103.5	58.0	110.4	78.2	83.7	35.2	94.7	69.7	135.9	101.2	104.3
101.8	56.8	93.2	101.7	69.3	107.0	74.5	82.9	46.7	98.9	68.5	104.4	86.3	110.1
90.6	70.9	97.0	111.4	73.2	107.3	73.4	82.0	40.8	89.3	67.7	109.5	87.4	99.2
88.7	72.6	96.9	114.8	75.7	106.6	78.3	82.8	40.4	98.7	70.8	117.2	102.5	83.8
94.3	67.8	91.9	108.0	66.3	103.1	72.8	67.5	44.9	95.5	66.7	136.5	84.9	113.0
86.4	78.2	94.2	111.1	71.5	107.1	75.1	75.3	38.3	90.8	67.4	113.0	99.2	93.1
90.7	73.1	92.8	113.5	70.7	109.3	75.0	77.5	41.3	89.8	67.8	131.8	95.0	98.9
96.2	74.8	95.4	104.2	70.6	102.1	74.2	74.2	38.3	88.2	64.6	149.4	104.7	109.4
95.3	59.1	92.1	109.8	72.5	106.4	71.8	66.6	31.4	88.3	64.2	78.2	105.7	119.5
87.9	89.1	89.8	109.0	71.8	108.2	73.4	66.5	29.1	87.1	64.4	121.1	110.2	95.8
109.4	62.6	92.0	110.7	71.0	106.7	73.9	75.7	39.8	81.5	63.2	173.5	102.7	100.2
93.6	67.8	94.3	110.2	57.1	107.5	68.7	75.4	33.9	67.9	62.1	114.3	87.0	96.3
93.7	86.6	96.9	110.8	67.1	107.0	71.6	79.6	34.1	59.4	63.6	123.3	103.3	96.0
100.7	64.7	92.8	103.4	60.4	108.0	70.9	75.0	35.6	80.7	62.0	138.3	98.5	105.9
7.5	▲ 25.3	▲ 4.2	▲ 6.7	▲ 10.0	0.9	▲ 1.0	▲ 5.8	4.4	35.9	▲ 2.5	12.2	▲ 4.6	10.3

第1-2表 埼玉県鉱工業 出荷指数（業種分類）

項目	鉱工業	製造工業 総合	鉄鋼業	非鉄金属 工業	金属製品 工業	汎用機械 工業	生産用機械 工業	業務用機械 工業	電子部品 デバイス 工業	電気機械 工業	情報通信 機械工業	輸送機械 工業	
	総合												
ウエイト	10,000.0	9,994.6	234.3	554.6	388.5	444.3	496.3	334.2	296.2	458.9	401.7	1,605.1	
品目数	201	199	12	8	10	13	11	5	13	24	7	9	
原 指 数	平成29年平均	101.2	101.2	96.9	105.8	96.5	114.3	98.7	115.9	120.2	115.7	63.8	100.9
	平成30年平均	102.2	102.2	98.0	107.0	93.5	112.0	122.6	80.2	123.1	105.3	65.3	103.7
	令和元年平均	96.2	96.2	92.7	99.0	92.9	96.0	117.6	76.1	114.9	88.3	67.5	92.0
	令和2年平均	82.8	82.8	87.0	78.6	87.2	90.3	75.9	61.7	100.9	85.1	62.5	59.0
	令和3年平均	85.5	85.5	93.0	84.9	89.7	117.9	71.7	69.0	112.4	96.0	60.8	56.8
	令和3年 1月	79.3	79.3	84.5	78.3	77.7	93.5	105.8	74.2	119.0	93.3	62.5	48.2
	2月	82.5	82.5	85.2	84.8	79.9	100.0	78.3	79.8	117.6	93.4	70.1	59.5
	3月	94.6	94.6	91.8	93.4	93.5	127.5	79.4	88.7	130.9	107.0	67.5	68.5
	4月	89.8	89.8	94.9	87.5	89.7	117.9	91.9	72.1	113.2	89.1	66.5	60.7
	5月	75.4	75.4	92.7	72.8	83.6	115.0	44.3	71.6	105.5	84.0	57.3	35.2
	6月	88.7	88.7	102.5	93.5	97.1	136.7	48.0	64.3	117.5	102.7	66.2	61.6
	7月	89.1	89.1	93.9	89.4	95.6	123.9	57.7	58.4	118.4	97.7	69.6	61.3
	8月	77.6	77.6	84.3	73.7	83.3	108.6	44.5	60.2	105.4	87.5	51.4	48.7
	9月	85.9	85.9	96.3	83.3	91.3	126.8	84.0	68.6	112.3	99.9	43.9	55.7
	10月	86.2	86.2	101.7	87.4	92.0	118.8	65.8	63.9	108.8	102.9	45.0	58.8
	11月	87.8	87.8	96.0	92.3	98.2	115.4	67.9	62.8	102.2	93.0	62.1	64.1
	12月	89.0	89.0	92.4	82.3	94.1	130.7	92.9	63.8	97.4	101.3	67.5	59.6
	令和4年 1月	73.1	73.1	83.8	74.2	64.2	105.3	50.8	67.8	87.3	90.3	55.4	39.3
	2月	77.6	77.6	89.5	78.1	66.9	113.4	48.7	77.2	90.4	92.4	60.7	50.3
	【前年同月比(%)】	▲ 5.9	▲ 5.9	5.0	▲ 7.9	▲ 16.3	13.4	▲ 37.8	▲ 3.3	▲ 23.1	▲ 1.1	▲ 13.4	▲ 15.5
季 節 調 整 指 数	令和3年 1月	88.5	88.4	89.9	82.2	88.0	105.4	124.1	76.5	128.8	97.5	64.3	54.0
	2月	85.9	85.9	87.9	80.8	85.3	105.1	92.6	80.9	120.6	88.2	66.2	57.6
	3月	84.3	84.3	85.6	82.9	85.6	105.9	66.7	79.9	114.9	90.2	55.4	57.3
	4月	89.9	89.9	94.2	86.4	90.0	120.7	116.4	76.5	113.7	92.4	71.8	63.1
	5月	83.5	83.5	103.7	81.5	88.7	125.6	46.6	86.8	114.7	97.8	69.1	42.1
	6月	87.3	87.3	99.4	95.9	98.7	124.3	46.8	63.6	118.8	101.8	67.1	59.0
	7月	89.2	89.2	95.9	92.9	92.7	130.5	60.6	56.6	123.4	100.8	72.2	61.6
	8月	83.5	83.5	92.2	88.7	88.9	122.2	41.0	68.9	115.3	99.6	59.7	57.2
	9月	83.1	83.1	92.1	81.6	88.9	117.7	94.6	58.7	108.4	94.8	42.4	51.7
	10月	82.9	82.9	95.2	82.4	87.2	121.3	56.4	65.5	106.9	105.7	41.5	57.9
	11月	84.3	84.4	91.1	84.0	91.0	118.0	60.5	61.2	96.8	89.4	58.1	60.8
	12月	83.6	83.6	91.4	79.9	91.8	118.8	77.0	58.0	89.8	94.4	65.0	56.5
	令和4年 1月	80.3	80.3	88.3	77.1	71.9	115.9	58.8	68.5	93.1	93.7	55.5	43.2
	2月	80.8	80.8	92.3	74.4	71.4	119.2	57.6	78.2	92.7	87.3	57.3	48.7
【前月比(%)】	0.6	0.6	4.5	▲ 3.5	▲ 0.7	2.8	▲ 2.0	14.2	▲ 0.4	▲ 6.8	3.2	12.7	

(平成27年=100)

窯業・ 土石製品 工業	化学工業	プラスチ ック製品 工業	パルプ・ 紙・紙加 工工業	繊維工業	食料品 工業	その他 工業 総合	ゴム製品 工業	皮革製品 工業	家具 工業	印刷業	木材・木 製品工業	その他 工業	鉱業
218.3	1,365.8	539.7	390.6	73.7	1,487.0	705.4	99.7	20.9	66.9	299.0	34.3	184.6	5.4
14	7	12	7	6	23	18	3	2	3	3	2	5	2
99.5	91.9	101.0	107.7	102.7	104.3	100.6	94.1	90.5	110.7	90.8	129.3	112.2	100.9
101.9	93.9	104.6	109.1	105.9	108.6	97.5	89.7	85.4	107.9	89.1	146.8	103.7	101.1
97.5	90.8	100.6	107.2	98.2	107.6	91.6	84.1	70.0	105.8	81.5	130.2	102.2	98.2
96.8	80.4	92.3	102.4	82.7	107.7	79.3	71.0	49.8	94.6	68.3	117.5	92.2	94.5
95.6	82.1	93.1	105.7	82.6	107.4	80.2	70.2	39.8	85.0	66.3	121.4	103.1	92.0
81.3	70.9	82.0	88.2	63.9	98.9	77.6	68.5	36.6	79.9	64.4	127.3	98.4	77.1
95.2	71.6	87.7	93.7	92.4	99.0	82.5	70.4	47.4	103.4	67.4	96.9	107.0	99.0
93.8	92.9	101.8	118.5	98.8	112.9	86.7	80.8	52.4	102.9	74.6	122.2	101.0	98.5
87.1	88.6	102.9	111.0	94.6	115.1	77.2	75.3	53.4	85.3	69.1	116.5	83.8	82.5
87.8	70.4	94.5	92.3	77.7	105.5	67.9	58.6	37.0	75.2	60.8	128.4	73.9	95.3
86.9	87.1	101.4	110.6	72.8	108.8	80.9	70.0	30.6	84.8	66.3	113.9	108.5	65.6
97.4	86.8	105.6	110.6	82.7	113.4	81.7	73.2	45.8	87.1	65.6	129.4	105.6	93.8
90.7	78.6	91.5	97.5	72.4	100.3	75.3	63.7	42.5	78.4	60.0	125.7	99.4	96.2
97.8	84.6	89.1	106.9	90.5	104.3	82.7	65.9	40.0	86.3	67.5	66.5	123.1	93.6
102.7	83.8	84.3	108.7	82.6	112.2	81.2	67.9	30.1	79.1	68.2	132.8	106.3	96.8
123.0	82.6	89.1	113.7	87.5	106.7	86.8	75.7	29.9	82.9	66.3	175.3	117.5	103.7
103.3	87.2	86.9	116.8	74.9	111.1	81.6	71.8	32.3	75.2	65.8	122.2	113.0	101.7
80.5	71.6	80.2	94.0	75.5	96.8	74.3	68.9	36.0	54.5	58.7	119.6	105.7	77.0
95.1	72.7	86.6	97.3	81.4	96.3	80.0	67.7	39.4	74.7	61.0	131.0	114.2	96.9
▲ 0.1	1.5	▲ 1.3	3.8	▲ 11.9	▲ 2.7	▲ 3.0	▲ 3.8	▲ 16.9	▲ 27.8	▲ 9.5	35.2	6.7	▲ 2.1
96.2	84.3	94.6	102.6	70.2	110.2	83.6	75.4	33.9	89.7	69.4	129.4	103.3	99.4
101.1	79.5	92.5	98.7	85.5	110.3	81.0	69.5	47.7	93.0	68.2	96.3	105.1	100.5
92.3	84.0	95.3	108.9	82.5	108.2	74.4	71.6	44.3	81.6	66.8	104.8	87.3	88.9
90.5	82.6	99.0	105.9	95.4	110.5	85.1	75.4	46.2	97.2	70.3	113.8	115.0	84.2
95.3	84.3	94.9	104.1	86.0	106.0	76.9	65.9	44.6	92.6	68.0	141.3	84.5	102.1
89.7	87.3	95.5	113.2	80.5	105.7	81.9	68.5	38.4	86.3	68.1	111.6	104.2	85.2
93.6	87.5	95.5	106.0	100.3	109.4	82.8	70.0	43.1	88.4	68.5	134.7	103.4	87.3
95.6	83.3	95.4	103.7	84.7	103.0	80.9	75.5	40.9	86.8	65.0	144.9	99.8	97.0
96.5	79.2	87.0	104.7	84.4	106.0	77.3	62.6	33.1	80.5	63.8	72.7	111.7	100.5
91.8	76.9	86.8	102.8	77.6	109.1	81.5	66.1	27.8	81.9	64.8	121.0	118.5	86.3
111.7	78.9	90.8	106.7	77.8	104.3	82.6	71.2	38.9	78.6	62.8	171.1	111.4	91.8
93.9	78.8	88.7	109.4	68.8	106.4	76.8	71.7	41.1	70.5	61.6	119.7	101.6	87.7
93.3	83.2	92.5	109.3	81.9	107.5	78.6	74.5	33.0	59.8	63.4	115.6	106.2	95.1
101.0	80.7	91.3	102.5	75.3	107.3	78.6	66.8	39.6	67.2	61.7	130.2	112.2	98.4
8.3	▲ 3.0	▲ 1.3	▲ 6.2	▲ 8.1	▲ 0.2	0.0	▲ 10.3	20.0	12.4	▲ 2.7	12.6	5.6	3.5

第1-3表 埼玉県鉱工業 在庫指数（業種分類）

項目	鉱工業	製造工業 総合	鉄鋼業	非鉄金属	金属製品	汎用機械	生産用機械	業務用機械	電子部品	電気機械	情報通信	輸送機械	
	総合		業	業	業	業	業	業	業	業	業	業	
ウエイト	10,000.0	9,993.0	449.2	471.6	754.3	318.3	775.9	—	641.1	890.6	154.7	1,678.6	
品目数	108	107	10	5	5	3	6	—	7	7	3	5	
原 指 数	平成29年末	92.5	92.5	92.9	84.2	89.0	68.5	76.5	—	95.7	119.2	85.3	59.6
	平成30年末	88.5	88.5	89.4	108.6	92.4	69.8	78.4	—	116.3	104.8	110.6	19.7
	令和元年末	88.3	88.4	85.4	77.8	105.4	43.9	81.3	—	115.5	103.6	93.5	23.9
	令和2年末	84.5	84.5	83.4	75.8	102.3	28.9	67.8	—	135.9	87.3	67.9	21.6
	令和3年末	87.7	87.6	91.3	77.8	121.9	35.5	65.3	—	114.2	92.3	99.2	28.3
	令和3年 1月末	84.7	84.7	86.3	74.3	107.0	29.5	64.5	—	134.9	84.0	69.6	20.0
	2月末	83.6	83.6	91.3	73.4	110.6	27.2	76.9	—	124.7	75.8	72.2	18.2
	3月末	80.6	80.5	91.6	74.4	111.8	28.1	58.5	—	120.8	70.1	69.9	10.2
	4月末	81.8	81.7	87.2	74.2	109.9	26.1	64.6	—	121.5	83.3	90.5	12.4
	5月末	83.3	83.3	92.8	72.3	111.0	25.4	68.6	—	97.5	85.7	98.6	14.4
	6月末	84.3	84.3	89.8	72.4	111.7	31.4	63.3	—	102.5	94.2	98.7	14.7
	7月末	86.1	86.0	88.1	73.0	114.8	32.6	67.0	—	104.9	99.7	93.6	19.9
	8月末	85.8	85.8	87.2	70.2	116.9	29.1	78.0	—	104.8	96.0	104.8	23.5
	9月末	85.5	85.4	90.3	70.3	117.3	28.2	69.3	—	108.6	98.9	95.8	20.0
	10月末	87.8	87.7	88.1	70.6	120.4	34.3	72.1	—	107.3	103.0	110.1	20.3
	11月末	88.9	88.9	87.7	74.2	119.6	35.8	67.5	—	123.1	96.5	97.5	24.5
	12月末	87.7	87.6	91.3	77.8	121.9	35.5	65.3	—	114.2	92.3	99.2	28.3
令和4年 1月末	84.5	84.5	94.6	73.3	66.6	39.5	67.2	—	126.4	89.9	108.5	16.6	
2月末	84.9	84.8	95.4	73.2	67.6	33.0	78.7	—	117.7	88.5	125.5	16.0	
【前年同月比(%)】	1.6	1.4	4.5	▲ 0.3	▲ 38.9	21.3	2.3	—	▲ 5.6	16.8	73.8	▲ 12.1	
季 節 調 整 指 数	令和3年 1月末	82.7	82.7	88.0	74.7	109.3	25.0	62.9	—	130.8	88.6	69.8	17.4
	2月末	83.0	83.0	92.1	72.7	110.3	24.8	73.8	—	121.5	82.2	68.0	18.4
	3月末	84.8	84.7	91.1	73.6	113.2	31.3	65.7	—	121.0	81.3	71.2	14.7
	4月末	84.1	84.0	84.5	74.2	109.7	29.5	64.8	—	123.7	87.1	87.8	15.8
	5月末	82.5	82.5	88.3	74.0	109.2	27.1	65.5	—	98.4	86.7	105.1	14.9
	6月末	82.8	82.9	86.7	73.0	108.4	32.8	62.5	—	103.0	91.7	97.0	14.7
	7月末	83.2	83.1	87.8	71.5	110.9	33.1	63.7	—	103.5	93.5	95.3	17.2
	8月末	85.1	85.2	88.7	69.1	113.8	30.6	75.8	—	105.6	90.9	96.2	21.9
	9月末	87.3	87.3	89.9	69.0	115.5	30.2	72.0	—	109.0	99.8	96.4	21.8
	10月末	88.3	88.2	90.5	71.9	120.1	34.6	75.5	—	107.5	96.3	103.3	20.5
	11月末	88.6	88.5	90.3	75.3	124.4	32.3	67.2	—	123.8	89.1	102.3	21.9
	12月末	88.1	87.9	94.0	78.2	130.9	32.7	66.0	—	117.0	90.3	112.3	24.5
	令和4年 1月末	82.6	82.6	96.5	73.7	68.0	33.5	65.5	—	122.6	94.8	108.8	14.4
	2月末	84.3	84.2	96.3	72.5	67.4	30.1	75.5	—	114.7	96.0	118.1	16.2
【前月比(%)】	2.1	1.9	▲ 0.2	▲ 1.6	▲ 0.9	▲ 10.1	15.3	—	▲ 6.4	1.3	8.5	12.5	

(平成27年=100)

窯業・土石製品工業	化学工業	プラスチック製品工業	パルプ・紙・紙加工工業	繊維工業	食料品工業	その他							鉱業
						工業総合	ゴム製品工業	皮革製品工業	家具工業	印刷業	木材・木製品工業	その他工業	
514.5	1,125.9	969.8	575.8	172.2	120.8	379.7	119.8	29.0	73.4	—	—	157.5	7.0
12	5	12	7	6	4	10	2	2	3	—	—	3	1
106.0	120.8	96.6	93.0	144.6	98.2	102.6	108.0	127.3	106.4	—	—	92.1	105.7
89.8	123.2	103.9	97.4	141.2	100.6	116.7	116.1	122.2	104.5	—	—	121.9	93.6
97.2	122.0	101.0	107.8	149.7	106.1	116.5	124.6	96.8	95.9	—	—	123.6	82.7
85.4	119.6	93.6	116.2	169.6	109.0	109.4	123.6	79.4	85.4	—	—	115.4	127.8
81.2	113.1	101.7	137.6	170.7	88.9	101.4	139.3	62.0	60.8	—	—	98.6	181.7
88.9	121.3	92.1	125.4	159.2	94.6	116.6	126.0	81.2	97.4	—	—	125.0	111.0
94.2	116.2	95.2	122.9	162.9	95.8	96.2	128.7	80.2	79.8	—	—	82.0	112.9
88.4	118.4	100.8	121.6	159.9	94.9	96.0	130.8	71.1	53.8	—	—	93.8	127.4
82.1	117.1	97.7	122.3	151.1	101.7	96.9	131.8	61.8	68.3	—	—	90.1	161.2
95.2	117.7	98.8	138.4	152.3	94.5	100.8	133.5	69.5	65.3	—	—	98.3	168.7
84.2	119.9	100.2	139.8	161.4	93.8	104.6	139.3	75.6	71.6	—	—	99.0	136.3
83.3	116.0	96.3	151.1	155.8	95.9	106.8	144.2	76.4	64.1	—	—	103.8	142.4
87.4	113.5	89.2	138.5	154.4	93.9	110.0	140.2	71.0	59.7	—	—	117.6	153.9
84.1	112.2	92.8	141.9	160.2	96.2	110.0	138.6	60.1	51.7	—	—	124.5	175.2
78.1	110.0	99.9	156.2	163.4	91.5	116.2	139.6	60.9	72.4	—	—	128.9	174.2
79.5	110.2	102.4	155.5	170.6	89.5	118.1	139.6	66.0	68.1	—	—	134.7	174.4
81.2	113.1	101.7	137.6	170.7	88.9	101.4	139.3	62.0	60.8	—	—	98.6	181.7
84.3	117.3	108.2	149.6	170.7	90.6	104.4	139.2	63.6	63.7	—	—	104.5	160.5
90.7	117.7	109.4	145.9	168.9	92.0	98.6	137.9	57.2	71.9	—	—	88.9	156.2
▲ 3.7	1.3	14.9	18.7	3.7	▲ 4.0	2.5	7.1	▲ 28.7	▲ 9.9	—	—	8.4	38.4
92.8	118.3	91.7	128.9	143.6	96.9	107.1	124.3	80.3	71.8	—	—	122.3	115.4
94.9	112.6	91.5	121.0	155.4	96.5	95.0	130.1	76.6	68.3	—	—	83.7	108.0
88.5	119.6	98.0	121.3	162.7	96.1	106.6	135.6	73.5	77.7	—	—	102.5	112.6
83.9	117.5	94.9	130.9	161.6	99.6	106.2	135.2	64.2	80.5	—	—	103.7	135.1
90.2	115.6	96.3	138.5	166.7	94.3	102.4	134.5	69.8	68.7	—	—	99.5	141.5
84.0	116.5	97.8	128.3	176.9	96.9	105.5	137.5	70.6	74.4	—	—	103.4	163.0
81.9	114.3	94.6	139.6	165.3	100.4	98.4	141.4	69.3	60.9	—	—	90.0	171.4
82.7	115.9	92.5	139.1	163.7	91.8	108.5	139.7	65.1	55.9	—	—	118.2	165.9
83.7	118.2	98.8	139.5	161.4	98.4	117.8	140.0	65.6	64.8	—	—	131.0	179.4
81.5	112.2	103.9	157.8	158.5	88.3	112.6	138.2	70.0	67.8	—	—	120.4	192.0
81.0	111.5	103.1	156.5	158.5	90.8	114.6	137.5	70.7	67.5	—	—	124.6	185.5
81.4	113.8	105.1	152.2	153.5	82.7	100.3	137.1	61.3	59.6	—	—	96.6	173.4
88.0	114.4	107.8	153.8	154.0	92.8	95.9	137.3	62.9	47.0	—	—	102.2	166.8
91.4	114.1	105.1	143.7	161.1	92.7	97.4	139.3	54.6	61.5	—	—	90.7	149.4
3.9	▲ 0.3	▲ 2.5	▲ 6.6	4.6	▲ 0.1	1.6	1.5	▲ 13.2	30.9	—	—	▲ 11.3	▲ 10.4

第1-4表 埼玉県鉱工業 在庫率指数（業種分類）

項目	鉱工業	製造 工業 総合	鉄鋼業	非鉄金属 工業	金属製品 工業	汎用 機械 工業	生産用 機械 工業	業務用 機械 工業	電子部品 デバイス 工業	電気機械 工業	情報通信 機械工業	輸送機械 工業	
	総合												
ウエイト 品目数	9,104.0 100	9,097.0 99	448.4 9	471.6 5	754.3 5	318.3 3	274.3 4	— —	258.6 5	879.5 6	154.7 3	1,678.6 5	
原 指 数	平成29年平均	89.9	90.0	100.9	70.2	99.0	93.0	158.3	—	90.2	105.3	69.9	43.2
	平成30年平均	91.9	91.9	101.0	79.3	108.6	117.7	104.2	—	101.0	122.7	92.8	31.8
	令和元年平均	96.0	96.1	97.4	80.5	118.7	94.6	128.0	—	140.3	119.7	95.2	30.2
	令和2年平均	107.3	107.3	99.4	92.9	133.0	78.6	198.2	—	184.8	111.0	70.2	30.8
	令和3年平均	106.3	106.2	94.0	73.2	132.5	89.1	287.5	—	160.3	115.0	71.4	34.7
	令和3年 1月	110.8	110.8	101.2	82.6	154.8	102.9	116.5	—	144.3	100.3	52.2	41.1
	2月	117.9	117.9	109.0	72.5	159.2	67.4	767.4	—	142.7	84.5	47.0	29.2
	3月	84.3	84.3	100.4	70.6	131.6	74.2	55.7	—	121.3	76.7	44.0	14.1
	4月	100.3	100.3	92.2	73.4	129.1	67.4	428.8	—	137.3	114.1	74.6	20.3
	5月	129.9	129.9	104.9	80.9	134.8	77.2	793.7	—	171.6	136.3	83.6	39.0
	6月	100.1	100.0	84.2	67.1	117.7	71.0	219.3	—	151.4	123.6	85.7	22.9
	7月	98.5	98.4	88.3	70.2	125.2	84.6	124.8	—	154.1	129.7	67.4	34.6
	8月	120.5	120.4	94.6	80.3	134.6	120.3	374.7	—	145.3	142.3	111.7	55.3
	9月	97.7	97.6	88.9	68.6	126.0	73.7	65.7	—	175.2	126.0	76.4	34.2
	10月	105.0	104.9	80.8	65.0	124.1	105.8	159.3	—	189.9	133.5	77.3	37.1
	11月	105.3	105.2	85.8	67.0	121.1	123.6	205.4	—	204.3	110.6	65.6	40.2
	12月	105.2	105.1	98.1	80.0	132.3	100.5	139.0	—	186.6	101.9	71.5	48.2
	令和4年 1月	118.3	118.3	117.4	82.9	102.6	134.9	208.0	—	195.7	133.5	87.0	34.7
	2月	104.1	104.1	111.8	76.1	95.2	92.9	132.4	—	181.0	114.8	98.3	27.1
	【前年同月比(%)】	▲ 11.7	▲ 11.7	2.6	5.0	▲ 40.2	37.8	▲ 82.7	—	26.8	35.9	109.1	▲ 7.2
季 節 調 整 指 数	令和3年 1月	101.2	101.2	102.5	85.2	133.6	80.5	97.2	—	142.3	110.9	44.1	34.9
	2月	120.6	120.6	102.8	78.6	148.4	66.8	933.5	—	137.8	99.5	44.1	33.5
	3月	97.5	97.5	96.4	75.2	145.7	93.8	158.6	—	133.1	109.9	54.1	23.5
	4月	96.5	96.6	85.7	75.2	131.1	75.9	195.2	—	141.8	105.9	71.2	25.1
	5月	115.3	115.3	83.2	75.0	126.3	80.9	466.6	—	156.3	107.5	92.2	34.6
	6月	96.0	95.9	78.9	60.5	112.7	77.8	278.9	—	143.8	105.5	76.4	22.3
	7月	98.5	98.3	90.1	65.7	128.2	90.5	123.7	—	149.3	111.9	73.5	30.6
	8月	111.0	110.9	91.9	68.0	126.1	122.1	503.8	—	135.4	119.5	93.5	44.2
	9月	106.4	106.3	99.9	66.4	125.7	79.7	124.9	—	179.2	142.9	87.7	38.6
	10月	109.5	109.4	94.7	75.1	132.1	100.1	162.2	—	202.7	131.1	67.7	40.0
	11月	112.2	112.1	101.9	74.6	140.9	102.0	254.3	—	213.6	114.5	75.8	39.5
	12月	110.3	110.2	106.7	81.3	144.6	93.9	155.9	—	197.7	126.8	84.5	41.0
	令和4年 1月	108.0	108.0	118.9	85.5	88.5	105.5	173.5	—	193.0	147.7	73.4	29.4
	2月	106.5	106.5	105.5	82.5	88.8	92.1	161.1	—	174.8	135.1	92.3	31.1
【前月比(%)】	▲ 1.4	▲ 1.4	▲ 11.3	▲ 3.5	0.3	▲ 12.7	▲ 7.1	—	▲ 9.4	▲ 8.5	25.7	5.8	

(平成27年=100)

窯業・ 土石製品 工業	化学工業	プラスチ ック製品 工業	パルプ・ 紙・紙加 工品工業	繊維工業	食料品 工業	その他 工業 総合	ゴム製品 工業	皮革製品 工業	家具 工業	印刷業	木材・木 製品工業	その他 工業	鉱業
514.5	1,125.9	969.8	575.8	172.2	120.8	379.7	119.8	29.0	73.4	—	—	157.5	7.0
12	5	12	7	6	4	8	2	2	3	—	—	1	1
91.1	105.4	94.3	104.4	136.4	104.7	104.4	111.9	122.7	86.1	—	—	103.9	96.9
102.9	113.5	92.1	97.5	115.0	110.3	117.4	126.7	144.3	100.2	—	—	113.3	85.6
108.9	117.0	101.3	107.1	122.5	118.8	124.8	145.6	146.4	89.6	—	—	121.3	91.6
128.9	127.3	109.5	124.9	173.9	124.0	178.0	192.4	475.9	92.2	—	—	152.2	110.6
94.8	120.9	104.2	132.1	200.9	120.4	157.2	213.7	277.7	73.7	—	—	131.0	165.4
109.0	145.1	112.3	140.9	233.9	148.3	189.5	206.6	459.6	112.7	—	—	162.5	145.2
101.1	129.7	107.6	129.5	136.9	132.6	140.7	200.6	228.1	72.4	—	—	111.0	113.1
91.0	112.4	97.7	107.9	129.9	106.3	146.5	187.5	386.5	47.7	—	—	117.1	128.2
87.8	113.1	91.8	118.4	128.8	114.8	138.2	189.8	220.2	74.9	—	—	113.4	194.2
116.6	136.8	102.8	143.8	175.5	128.2	177.6	249.5	293.7	80.2	—	—	146.9	176.2
84.8	124.1	96.9	126.7	273.3	107.8	154.9	219.0	336.4	79.2	—	—	108.0	207.9
81.4	115.2	93.8	138.3	160.0	133.4	154.9	217.0	271.2	69.5	—	—	126.1	150.2
110.6	129.4	99.6	142.6	215.8	147.7	168.2	242.0	261.6	69.3	—	—	141.0	159.3
87.9	114.9	104.0	131.1	185.5	116.7	150.4	212.0	185.0	52.8	—	—	142.7	186.1
75.6	107.0	116.1	144.1	268.5	103.0	163.5	221.5	226.6	81.6	—	—	146.0	178.9
91.8	108.0	112.1	136.5	260.6	103.2	154.7	203.8	243.8	73.9	—	—	138.6	167.6
100.1	115.3	115.3	125.0	241.7	102.4	147.5	214.9	219.1	70.4	—	—	118.9	177.9
160.5	141.2	131.3	154.0	216.6	123.7	150.6	226.5	207.3	95.2	—	—	108.3	208.1
109.7	135.3	126.2	148.3	175.6	122.0	139.5	217.4	179.9	83.8	—	—	98.7	159.5
8.5	4.3	17.3	14.5	28.3	▲ 8.0	▲ 0.9	8.4	▲ 21.1	15.7	—	—	▲ 11.1	41.0
98.8	124.2	97.8	131.3	233.9	134.4	180.0	194.8	531.6	77.3	—	—	166.0	124.0
93.5	120.1	97.8	126.0	169.8	125.0	160.6	211.7	277.4	77.8	—	—	126.8	116.5
74.9	124.7	99.9	118.8	190.8	103.7	186.6	206.3	563.7	85.7	—	—	145.2	123.9
77.2	121.4	94.1	130.0	162.4	117.5	140.0	192.5	301.7	80.9	—	—	98.8	160.5
84.1	122.1	104.6	132.3	187.0	123.6	170.6	243.3	326.3	70.5	—	—	129.5	142.8
85.9	116.0	101.4	113.6	253.8	117.4	155.8	216.1	271.6	79.4	—	—	121.1	189.9
94.4	114.0	103.7	133.8	147.7	138.0	149.4	225.7	232.0	67.4	—	—	120.3	199.2
112.1	125.0	101.0	130.5	168.8	135.9	143.3	210.2	207.2	58.7	—	—	134.5	168.4
110.0	125.0	112.6	130.5	177.0	114.7	160.9	217.7	161.6	68.4	—	—	164.8	183.9
106.8	119.8	117.3	157.3	236.7	107.7	146.9	231.6	254.4	77.0	—	—	116.7	213.3
119.9	116.8	109.6	145.2	232.6	112.4	151.5	213.4	213.3	78.5	—	—	134.9	204.7
106.8	122.2	111.8	140.7	234.0	109.7	148.0	201.0	187.2	69.7	—	—	130.1	195.9
145.5	120.8	114.4	143.5	216.6	112.1	143.1	213.6	239.8	65.3	—	—	110.6	177.7
101.5	125.3	114.8	144.3	217.8	115.0	159.2	229.4	218.8	90.0	—	—	112.8	164.2
▲ 30.2	3.7	0.3	0.6	0.6	2.6	11.3	7.4	▲ 8.8	37.8	—	—	2.0	▲ 7.6

第2-1表 埼玉県鉱工業 生産指数（特殊分類）

（平成27年＝100）

項目	鉱工業 総合	最終 需要財	投資財			消費財			生産財	鉱工業用 生産財	その他用 生産財	
				資本財	建設財		耐久 消費財	非耐久 消費財				
ウェイト	10,000.0	5,337.0	2,175.2	1,540.5	634.7	3,161.8	426.1	2,735.7	4,663.0	3,731.3	931.7	
品目数	213	110	68	40	28	42	13	29	103	93	10	
原 指 数	平成29年平均	100.8	98.2	108.9	111.9	101.6	90.7	103.0	88.8	103.8	106.7	92.2
	平成30年平均	101.3	98.5	104.0	105.1	101.7	94.7	114.1	91.7	104.6	108.2	90.3
	令和元年平均	96.4	97.0	98.2	97.0	101.1	96.2	127.4	91.3	95.8	98.9	83.2
	令和2年平均	84.3	86.3	80.9	75.6	93.9	89.9	109.6	86.9	82.1	84.8	71.0
	令和3年平均	87.8	87.4	85.9	81.3	97.1	88.5	105.4	85.8	88.2	92.9	69.0
	令和3年 1月	84.8	89.8	92.3	93.3	89.9	88.0	102.5	85.7	79.0	82.3	65.9
	2月	84.1	83.8	90.5	90.1	91.5	79.1	112.1	74.0	84.4	88.2	69.3
	3月	96.3	95.4	98.2	99.5	95.1	93.4	121.0	89.1	97.3	102.3	77.0
	4月	91.7	91.3	86.0	85.8	86.5	94.9	121.4	90.8	92.2	97.0	72.8
	5月	78.1	76.1	71.3	65.5	85.3	79.4	86.5	78.3	80.3	84.7	62.8
	6月	92.5	90.9	81.1	73.2	100.4	97.6	129.6	92.6	94.4	100.7	68.9
	7月	91.7	88.3	76.9	66.9	101.2	96.2	131.0	90.8	95.5	102.3	68.3
	8月	77.6	76.4	73.5	64.8	94.8	78.3	80.7	77.9	78.9	83.3	61.2
	9月	85.5	85.0	95.1	92.6	101.2	78.0	70.4	79.2	86.2	90.3	69.8
	10月	90.9	92.7	87.2	79.8	105.2	96.5	80.1	99.0	88.8	93.1	71.3
	11月	90.7	88.7	87.2	76.2	113.7	89.8	118.1	85.4	93.0	98.7	70.4
	12月	89.5	90.9	91.8	88.3	100.6	90.3	111.4	87.0	87.9	92.1	70.7
	令和4年 1月	76.0	75.3	65.8	60.6	78.4	81.8	73.1	83.2	76.9	80.8	61.3
	2月	79.1	76.6	70.4	64.4	85.0	80.9	97.6	78.3	82.0	86.4	64.6
【前年同月比(%)】	▲ 5.9	▲ 8.6	▲ 22.2	▲ 28.5	▲ 7.1	2.3	▲ 12.9	5.8	▲ 2.8	▲ 2.0	▲ 6.8	
季 節 調 整 指 数	令和3年 1月	92.5	98.2	98.0	101.9	98.6	99.4	113.0	98.2	87.6	91.4	71.9
	2月	86.2	86.1	93.5	94.7	91.5	80.9	105.9	76.9	86.1	90.1	70.4
	3月	89.9	88.4	86.6	85.5	87.8	88.5	109.9	85.0	88.2	92.7	69.7
	4月	92.5	92.1	91.5	90.1	92.1	91.7	123.5	86.0	91.5	96.0	73.3
	5月	84.4	82.7	80.2	74.0	94.4	85.4	103.9	82.7	86.8	91.2	68.8
	6月	89.8	89.5	79.4	71.6	97.3	94.4	130.3	89.0	92.3	97.7	70.0
	7月	89.5	85.8	79.0	70.8	97.7	93.2	127.6	87.9	93.6	99.2	70.6
	8月	84.8	82.3	75.7	64.7	104.5	86.1	91.5	85.3	87.9	93.6	67.3
	9月	83.9	83.9	93.2	91.4	97.9	76.8	66.2	78.7	83.8	87.9	66.9
	10月	87.7	90.2	83.5	76.0	99.9	93.2	78.2	96.1	85.2	89.4	67.8
	11月	85.5	83.0	84.3	73.8	108.8	84.8	109.6	80.9	89.4	94.9	66.8
	12月	86.1	86.3	84.3	79.7	96.6	86.7	103.6	83.4	85.6	90.6	65.6
	令和4年 1月	82.1	81.6	68.5	64.9	84.3	92.8	80.7	95.8	84.5	88.7	66.7
	2月	81.1	78.7	72.7	67.7	85.0	82.7	92.2	81.4	83.6	88.2	65.6
【前月比(%)】	▲ 1.2	▲ 3.6	6.1	4.3	0.8	▲ 10.9	14.3	▲ 15.0	▲ 1.1	▲ 0.6	▲ 1.6	

第2-2表 埼玉県鉱工業 出荷指数（特殊分類）

（平成27年＝100）

項目	鉱工業 総合	最終 需要財	投資財			消費財			生産財	鉱工業用 生産財	その他用 生産財	
			資本財	建設財	耐久 消費財	非耐久 消費財						
ウェイト	10,000.0	5,422.0	2,228.5	1,510.8	717.7	3,193.5	668.0	2,525.5	4,578.0	4,175.7	402.3	
品目数	213	110	68	40	28	42	13	29	103	93	10	
原 指 数	平成29年平均	101.2	98.6	101.9	102.2	101.3	96.2	97.5	95.9	104.3	105.3	93.5
	平成30年平均	102.2	99.7	99.1	98.1	101.2	100.2	103.0	99.4	105.1	106.4	91.1
	令和元年平均	96.2	95.6	94.7	92.7	99.0	96.3	92.9	97.2	97.0	98.2	84.4
	令和2年平均	82.8	83.6	78.9	72.5	92.4	86.9	63.7	93.0	81.9	82.8	72.8
	令和3年平均	85.5	84.2	81.7	74.9	96.1	85.9	57.9	93.3	87.1	88.7	70.6
	令和3年 1月	79.3	80.1	84.2	83.9	85.0	77.2	50.2	84.3	78.4	79.5	66.4
	2月	82.5	80.9	82.6	78.3	91.6	79.8	62.6	84.3	84.3	85.6	70.8
	3月	94.6	93.2	91.3	89.7	94.5	94.5	69.2	101.2	96.2	97.9	79.0
	4月	89.8	88.0	80.7	78.0	86.5	93.1	65.0	100.5	92.0	93.5	76.2
	5月	75.4	72.9	66.3	59.0	81.6	77.5	38.9	87.8	78.4	79.8	63.6
	6月	88.7	85.5	80.0	70.6	99.7	89.4	63.0	96.3	92.6	94.7	69.9
	7月	89.1	85.6	77.7	67.5	99.1	91.1	61.6	98.9	93.3	95.6	68.9
	8月	77.6	76.1	70.3	59.8	92.4	80.1	45.4	89.3	79.5	81.2	61.9
	9月	85.9	87.0	90.7	84.1	104.4	84.5	53.3	92.7	84.5	85.8	70.8
	10月	86.2	85.1	81.5	71.1	103.3	87.7	57.5	95.7	87.5	89.0	72.4
	11月	87.8	85.3	84.7	71.4	112.6	85.7	65.0	91.2	90.7	92.5	72.2
	12月	89.0	90.3	90.3	84.8	102.0	90.3	63.6	97.4	87.5	88.8	74.5
	令和4年 1月	73.1	71.6	67.1	61.8	78.4	74.7	39.9	83.9	74.8	76.0	62.4
	2月	77.6	74.8	72.5	65.8	86.5	76.4	51.5	83.1	80.9	82.2	67.2
【前年同月比(%)】	▲ 5.9	▲ 7.5	▲ 12.2	▲ 16.0	▲ 5.6	▲ 4.3	▲ 17.7	▲ 1.4	▲ 4.0	▲ 4.0	▲ 5.1	
季 節 調 整 指 数	令和3年 1月	88.5	89.6	93.3	92.9	95.8	86.4	56.9	95.3	87.0	88.3	73.3
	2月	85.9	86.4	86.6	84.1	93.3	85.8	59.9	93.7	85.6	87.2	72.0
	3月	84.3	82.3	78.6	74.5	84.1	86.4	56.2	94.0	85.8	87.2	70.0
	4月	89.9	89.1	89.2	85.9	95.2	89.4	70.1	94.6	91.2	92.7	74.9
	5月	83.5	81.2	75.6	67.4	92.7	84.8	48.3	93.3	87.5	89.0	71.3
	6月	87.3	83.5	77.6	68.0	98.4	87.4	60.5	94.5	91.3	93.0	71.4
	7月	89.2	86.1	80.2	70.6	97.1	90.0	62.5	97.7	92.9	94.9	72.5
	8月	83.5	80.1	73.4	62.2	98.4	86.1	53.5	93.5	88.3	90.2	69.0
	9月	83.1	83.8	85.9	81.0	98.6	82.1	47.4	91.2	82.4	83.7	68.4
	10月	82.9	82.0	78.5	68.5	99.8	84.2	57.2	91.2	84.0	85.4	69.8
	11月	84.3	82.2	80.7	69.1	105.4	83.4	60.9	89.4	85.7	87.3	68.4
	12月	83.6	83.9	80.7	73.9	96.4	85.3	60.3	92.2	83.2	84.9	66.7
	令和4年 1月	80.3	78.8	72.8	67.2	86.0	82.7	44.7	93.9	81.9	83.3	68.5
2月	80.8	79.9	76.0	70.7	88.1	82.2	49.3	92.4	82.2	83.7	68.3	
【前月比(%)】	0.6	1.4	4.4	5.2	2.4	▲ 0.6	10.3	▲ 1.6	0.4	0.5	▲ 0.3	

第2-3表 埼玉県鉱工業 在庫指数（特殊分類）

（平成27年＝100）

項目	鉱工業 総合	最終 需要財	投資財			消費財			生産財	鉱工業用 生産財	その他用 生産財	
			資本財	建設財	耐久 消費財	非耐久 消費財						
ウエイト	10,000.0	4,851.1	2,721.5	1,358.1	1,363.4	2,129.6	1,767.8	361.8	5,148.9	5,037.0	111.9	
品目数	115	55	37	17	20	18	9	9	60	57	3	
原 指 数	平成29年末	92.5	82.7	87.8	87.0	88.6	76.3	68.8	112.8	101.6	101.8	95.6
	平成30年末	88.5	66.7	83.1	82.2	84.0	45.8	31.6	115.5	109.1	109.3	96.0
	令和元年末	88.3	72.1	90.3	84.7	95.9	48.9	34.0	121.5	103.6	104.0	88.0
	令和2年末	84.5	64.8	79.2	69.7	88.7	46.2	29.6	127.5	103.1	103.5	87.3
	令和3年末	87.7	70.4	84.9	72.9	96.8	51.9	37.8	120.4	104.0	104.4	85.3
	令和3年 1月末	84.7	65.9	80.9	66.1	95.6	46.8	32.1	118.5	102.4	102.8	88.1
	2月末	83.6	65.5	83.1	74.2	92.1	42.9	27.2	119.6	100.6	101.0	84.4
	3月末	80.6	58.3	72.5	53.9	91.0	40.1	24.8	114.9	101.6	102.1	78.8
	4月末	81.8	61.0	74.4	60.2	88.4	43.8	29.8	112.5	101.4	102.1	69.2
	5月末	83.3	63.9	82.0	68.9	95.1	40.8	25.6	115.4	101.6	102.3	71.2
	6月末	84.3	63.9	80.3	66.7	93.8	43.0	27.2	120.0	103.6	104.2	74.4
	7月末	86.1	66.2	82.8	71.9	93.6	45.0	29.6	120.2	104.8	105.4	78.6
	8月末	85.8	69.2	87.4	77.4	97.4	45.9	31.8	114.4	101.6	102.1	77.5
	9月末	85.5	65.9	83.5	71.4	95.5	43.3	28.1	117.6	103.9	104.4	80.5
	10月末	87.8	69.0	87.5	76.4	98.5	45.3	29.7	121.5	105.5	105.9	85.8
	11月末	88.9	69.2	85.7	72.9	98.5	48.1	32.9	122.9	107.5	107.9	88.3
	12月末	87.7	70.4	84.9	72.9	96.8	51.9	37.8	120.4	104.0	104.4	85.3
	令和4年 1月末	84.5	60.4	72.1	74.0	70.2	45.4	29.9	121.1	107.3	107.8	84.7
	2月末	84.9	62.9	75.6	80.2	70.9	46.8	31.4	122.2	105.5	106.1	81.1
【前年同月比(%)】	1.6	▲ 4.0	▲ 9.0	8.1	▲ 23.0	9.1	15.4	2.2	4.9	5.0	▲ 3.9	
季 節 調 整 指 数	令和3年 1月末	82.7	62.6	80.1	64.1	96.0	41.1	27.1	111.0	101.8	102.3	85.2
	2月末	83.0	64.1	81.6	73.0	90.2	41.7	26.2	116.4	100.5	101.0	82.4
	3月末	84.8	64.1	77.5	59.0	95.1	47.0	31.1	117.4	103.7	104.2	81.7
	4月末	84.1	63.6	75.8	61.3	90.2	48.0	33.1	120.0	102.8	103.4	74.4
	5月末	82.5	63.1	80.6	68.1	93.1	40.8	24.7	122.9	101.1	101.7	73.3
	6月末	82.8	63.2	78.7	66.1	90.6	42.7	26.5	125.9	101.5	102.0	74.9
	7月末	83.2	63.8	78.0	68.4	88.1	44.6	28.7	123.1	101.5	102.0	78.8
	8月末	85.1	67.7	84.6	74.4	94.6	46.2	31.7	117.9	101.8	102.2	80.4
	9月末	87.3	68.8	85.4	72.9	97.9	48.0	33.5	119.7	105.1	105.6	80.4
	10月末	88.3	69.9	88.3	77.2	99.0	46.2	31.1	117.9	105.9	106.4	83.0
	11月末	88.6	69.4	87.9	74.2	102.6	46.6	32.3	116.2	107.0	107.5	82.6
	12月末	88.1	68.6	86.8	73.2	100.6	46.2	33.1	111.2	106.3	106.8	83.7
	令和4年 1月末	82.6	57.4	71.4	71.8	70.5	39.8	25.3	113.4	106.7	107.3	81.9
	2月末	84.3	61.6	74.2	78.9	69.4	45.5	30.2	119.0	105.4	106.1	79.2
【前月比(%)】	2.1	7.3	3.9	9.9	▲ 1.6	14.3	19.4	4.9	▲ 1.2	▲ 1.1	▲ 3.3	

第2-4表 埼玉県鉱工業 在庫率指数（特殊分類）

（平成27年＝100）

項目	鉱工業 総合	最終 需要財	投資財			消費財			生産財	鉱工業用 生産財	その他用 生産財	
				資本財	建設財		耐久 消費財	非耐久 消費財				
ウエイト	9,104.0	4,338.4	2,208.8	845.4	1,363.4	2,129.6	1,767.8	361.8	4,765.6	4653.7	111.9	
品目数	109	52	34	14	20	18	9	9	57	54	3	
原 指 数	平成29年平均	89.9	81.1	98.7	112.3	90.3	62.9	51.6	118.1	98.0	98.2	89.7
	平成30年平均	91.9	79.1	98.8	106.2	94.2	58.7	46.9	116.2	103.6	103.8	94.3
	令和元年平均	96.0	80.0	106.3	119.1	98.3	52.7	38.3	123.0	110.7	111.0	98.8
	令和2年平均	107.3	87.0	117.7	126.1	112.6	55.0	35.1	152.4	125.9	125.8	128.3
	令和3年平均	106.3	91.7	118.2	152.4	97.1	64.2	44.0	163.1	119.6	119.6	116.6
	令和3年 1月	110.8	92.5	111.8	105.4	115.8	72.5	49.7	183.9	127.5	127.2	140.9
	2月	117.9	119.2	184.3	308.4	107.3	51.7	34.8	134.0	116.7	116.4	127.4
	3月	84.3	61.1	78.8	53.3	94.5	42.8	28.1	114.4	105.4	105.4	107.1
	4月	100.3	91.4	127.2	181.4	93.6	54.3	42.0	114.2	108.5	109.3	76.7
	5月	129.9	128.4	190.8	325.1	107.6	63.8	45.1	155.1	131.3	132.0	102.3
	6月	100.1	82.3	100.2	125.8	84.3	63.8	35.6	201.7	116.3	116.6	101.1
	7月	98.5	76.5	91.4	99.8	86.1	61.2	43.0	150.0	118.4	118.4	117.8
	8月	120.5	109.4	138.0	189.4	106.1	79.8	60.3	175.0	130.5	130.6	125.8
	9月	97.7	71.8	82.0	73.3	87.3	61.3	41.2	159.6	121.2	121.0	130.7
	10月	105.0	86.3	101.3	121.5	88.7	70.8	43.9	201.8	122.0	121.9	123.7
	11月	105.3	90.7	108.2	132.6	93.1	72.6	47.4	195.7	118.5	118.4	121.8
	12月	105.2	90.7	104.9	112.6	100.2	76.0	56.4	171.6	118.4	118.3	123.3
	令和4年 1月	118.3	98.9	119.1	143.7	103.9	77.9	59.2	169.6	136.0	136.6	111.1
	2月	104.1	78.8	91.1	107.0	81.2	66.0	48.4	152.3	127.2	127.6	109.0
	【前年同月比(%)】	▲ 11.7	▲ 33.9	▲ 50.6	▲ 65.3	▲ 24.3	27.7	39.1	13.7	9.0	9.6	▲ 14.4
季 節 調 整 指 数	令和3年 1月	101.2	82.3	98.2	94.1	98.1	65.1	42.9	178.5	119.2	118.9	131.1
	2月	120.6	126.3	191.4	352.5	102.8	55.5	36.8	146.1	116.3	115.7	132.3
	3月	97.5	74.7	90.3	89.7	93.9	62.9	44.2	139.0	117.9	117.7	127.4
	4月	96.5	79.9	101.0	129.7	88.2	59.0	42.8	140.8	111.9	112.4	85.4
	5月	115.3	106.5	153.1	246.6	88.4	58.6	35.8	166.2	119.6	120.4	101.7
	6月	96.0	78.1	94.9	128.3	80.8	57.8	34.8	191.8	111.1	111.0	106.5
	7月	98.5	77.4	94.3	101.2	87.9	58.2	39.9	141.6	117.0	117.0	113.6
	8月	111.0	102.8	135.6	185.4	102.7	67.9	51.2	148.6	120.5	120.9	109.1
	9月	106.4	85.1	99.4	91.4	103.1	70.2	53.3	157.5	125.2	125.2	128.9
	10月	109.5	92.4	117.1	121.4	105.6	71.1	46.3	189.9	127.1	127.3	114.8
	11月	112.2	99.7	126.7	142.4	114.0	71.1	50.2	176.3	124.1	124.3	112.3
	12月	110.3	93.7	112.4	112.3	110.0	73.6	53.5	169.6	125.9	125.6	137.4
	令和4年 1月	108.0	88.0	104.6	128.2	88.0	69.9	51.1	164.7	127.1	127.6	103.4
	2月	106.5	83.5	94.6	122.3	77.8	70.8	51.1	166.0	126.7	126.8	113.2
【前月比(%)】	▲ 1.4	▲ 5.1	▲ 9.6	▲ 4.6	▲ 11.6	1.3	0.0	0.8	▲ 0.3	▲ 0.6	9.5	

－ 利 用 上 の 注 意 －

基準年次 平成27年(2015年)
採用品目 生産201品目、出荷201品目、在庫108品目
季節調整 センサス局法(X-12-ARIMA)

この情報は、インターネットでも御覧になれます。



<https://www.pref.saitama.lg.jp/theme/tokei/index.html>

令和4年4月28日 発行

埼玉県総務部統計課 経済分析担当

〒330-9301 さいたま市浦和区高砂3-15-1

TEL 048-830-2327 (直通) FAX 048-822-3758