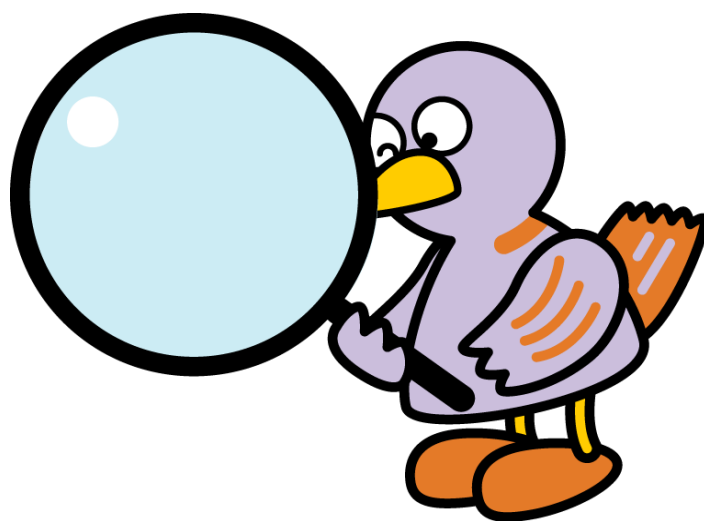


埼玉県鉱工業指数

令和4年1月分



埼玉県マスコット「コバトン」



総務部統計課

令和4年1月埼玉県鉱工業指数 概要

○ 総合指数の動向

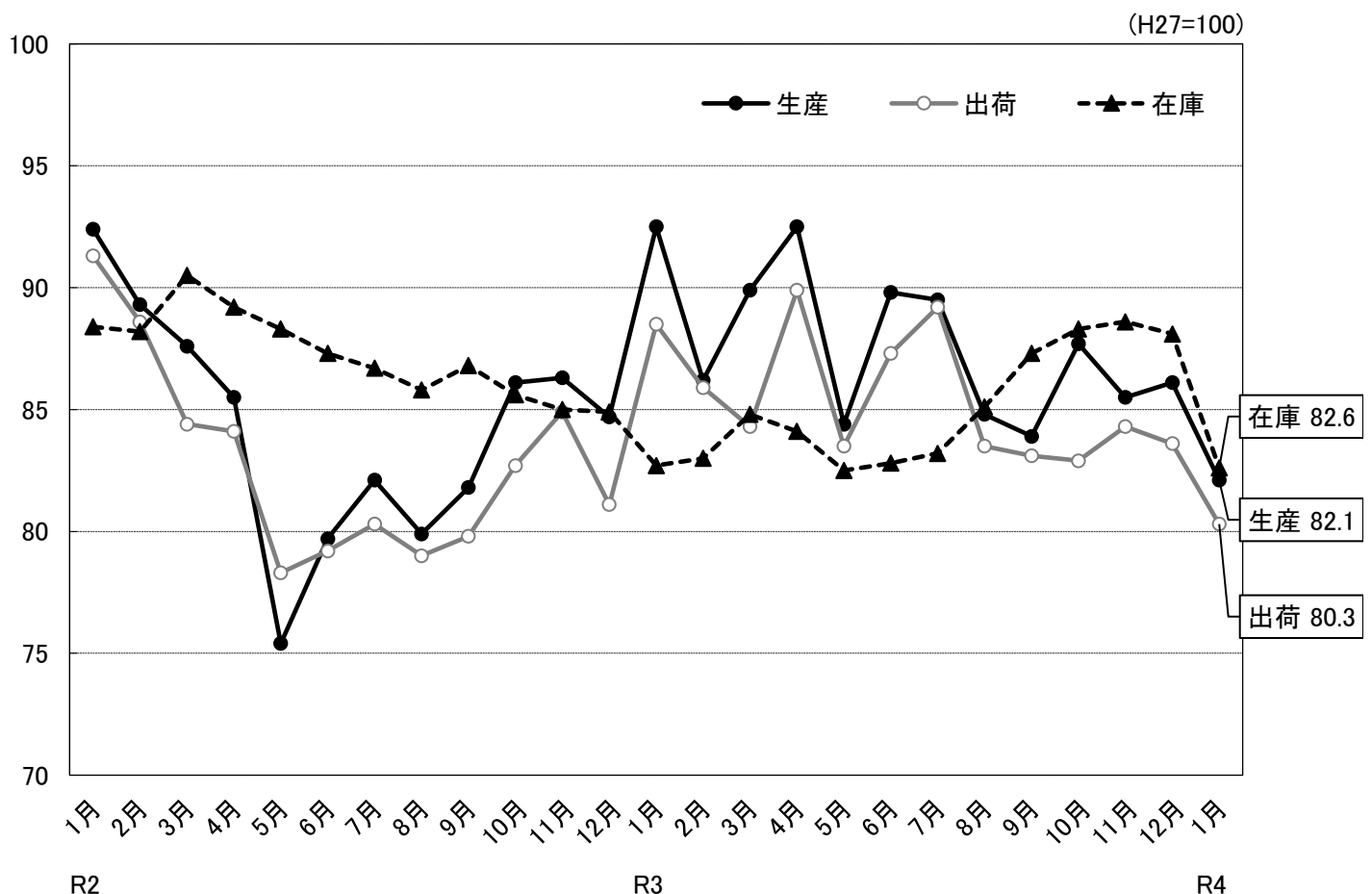
令和4年1月の鉱工業指数は、生産が82.1で2か月ぶりの低下となった。出荷は80.3で2か月連続の低下となった。また、在庫は82.6で2か月連続の低下、在庫率は108.0で2か月連続の低下となった。

(平成27年=100)

	埼玉県			全国		
	指数	前月比 (%)	前年同月比 (%)	指数	前月比 (%)	前年同月比 (%)
生産	82.1	▲ 4.6	▲ 10.4	95.7	▲ 0.8	▲ 0.5
出荷	80.3	▲ 3.9	▲ 7.8	93.9	▲ 1.6	▲ 0.9
在庫	82.6	▲ 6.2	▲ 0.2	99.4	▲ 1.4	4.6
在庫率	108.0	▲ 2.1	6.8	115.3	▲ 0.4	5.1

※ 指数と前月比は季節調整済み(X-12-ARIMA)、前年同月比は原指数、全国は確報値による。

○ 総合指数の推移



○ 上昇・低下に影響した主な業種と品目

業種は、生産、出荷、在庫の各指数の前月比に与える影響の大きいものから順に掲載しています。

(1) 生産

		業種	前月比 ※	主な品目
上 昇	13業種	化学工業	27.7%	医薬品、化粧品、印刷インキ
		業務用機械工業	16.7%	パチンコ、医療用機械器具、試験機
		電子部品・デバイス工業	17.5%	混成集積回路、線形半導体集積回路、電子回路基板
		その他工業	18.7%	ユニット住宅、シャープペンシル、電動玩具
低 下	10業種	生産用機械工業	▲ 51.4%	フラットパネル・ディスプレイ製造装置、食料品加工機械、金型
		情報通信機械工業	▲ 28.0%	カーナビゲーション、カーオーディオ、その他の陸上移動通信装置
		輸送機械工業	▲ 20.0%	自動車エンジン、乗用車、機関部品
		金属製品工業	▲ 26.2%	アルミエクステリア、ばね、粉末冶金製機械材料

(2) 出荷

		業種	前月比 ※	主な品目
上 昇	10業種	化学工業	5.6%	医薬品、印刷インキ、化粧品
		業務用機械工業	18.1%	パチンコ、医療用機械器具、分析機器
		プラスチック製品工業	4.3%	プラスチック製容器、その他のプラスチック製品、プラスチック製フィルム
		食料品工業	1.0%	炭酸飲料、ビスケット類、乳製品飲料類
低 下	13業種	輸送機械工業	▲ 23.5%	乗用車、自動車エンジン、けん引車
		生産用機械工業	▲ 23.6%	フラットパネル・ディスプレイ製造装置、食料品加工機械、金型
		金属製品工業	▲ 21.7%	アルミエクステリア、飲料用アルミニウム缶、粉末冶金製機械材料
		情報通信機械工業	▲ 14.6%	カーナビゲーション、交換機

(3) 在庫

		業種	前月比 ※	主な品目
上 昇	13業種	電気機械工業	5.0%	クッキングヒーター、食器洗い乾燥機
		電子部品・デバイス工業	4.8%	混成集積回路、サーミスタ、線形半導体集積回路
		窯業・土石製品工業	8.1%	セメント、コンクリート系パネル、遠心力鉄筋コンクリートパイプ
		プラスチック製品工業	2.6%	プラスチック製容器、発泡プラスチック製品、プラスチック製建材
低 下	7業種	金属製品工業	▲ 48.1%	アルミエクステリア、スチール製缶、スチール・ステンレスドア
		輸送機械工業	▲ 41.2%	乗用車
		非鉄金属工業	▲ 5.8%	伸銅製品、電力用電線・ケーブル、銅電線
		家具工業	▲ 21.1%	システムキッチン、木製棚

※ 季節調整済指数の前月比。

< 資料 >

○ 埼玉県・全国鉱工業生産指数の推移

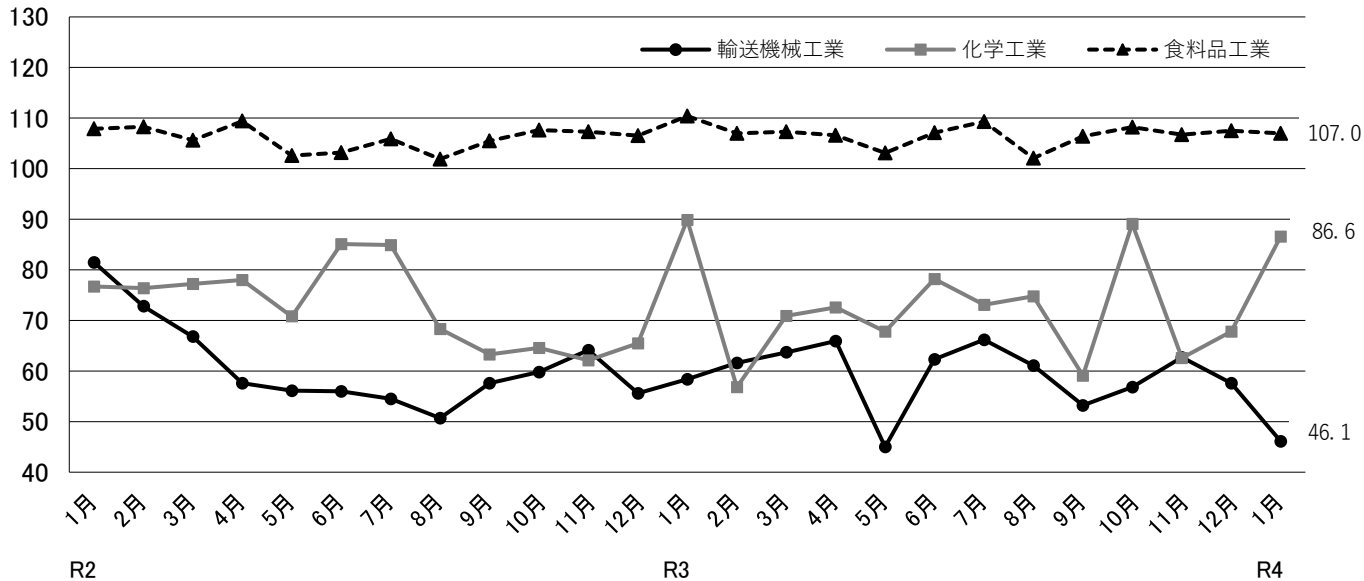
(平成27年=100)

	埼玉県				全国			
	季節調整済指数		原指数		季節調整済指数		原指数	
		前月比 (%)		前年比 (%)		前月比 (%)		前年比 (%)
令和元年平均	—	—	96.4	▲ 4.8	—	—	101.1	▲ 3.0
令和2年平均	—	—	84.3	▲ 12.6	—	—	90.6	▲ 10.4
令和3年平均	—	—	87.8	4.2	—	—	95.9	5.8
令和2年12月	84.7	▲ 1.9	88.0	▲ 5.7	94.0	▲ 0.2	97.8	▲ 2.9
令和3年 1月	92.5	9.2	84.8	▲ 3.3	96.9	3.1	88.4	▲ 5.3
2月	86.2	▲ 6.8	84.1	▲ 2.5	95.6	▲ 1.3	92.6	▲ 2.0
3月	89.9	4.3	96.3	5.5	97.2	1.7	108.7	3.4
4月	92.5	2.9	91.7	8.1	100.0	2.9	98.8	15.8
5月	84.4	▲ 8.8	78.1	12.1	93.5	▲ 6.5	86.6	21.1
6月	89.8	6.4	92.5	12.7	99.6	6.5	101.7	23.0
7月	89.5	▲ 0.3	91.7	7.1	98.1	▲ 1.5	100.4	11.6
8月	84.8	▲ 5.3	77.6	7.9	94.6	▲ 3.6	86.8	8.8
9月	83.9	▲ 1.1	85.5	2.5	89.5	▲ 5.4	93.2	▲ 2.3
10月	87.7	4.5	90.9	0.1	91.1	1.8	93.0	▲ 4.1
11月	85.5	▲ 2.5	90.7	0.9	97.5	7.0	100.2	5.1
12月	86.1	0.7	89.5	1.7	96.5	▲ 1.0	100.4	2.7
令和4年 1月	82.1	▲ 4.6	76.0	▲ 10.4	95.7	▲ 0.8	88.0	▲ 0.5

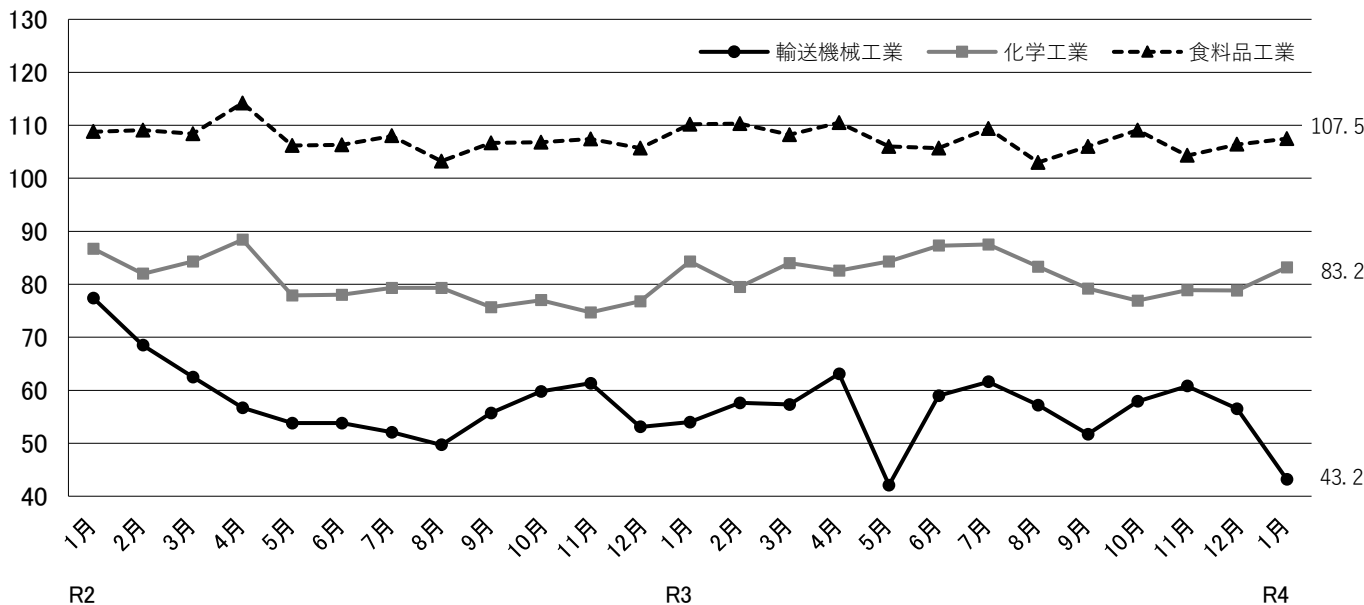
※ 県、全国とも令和2年は年間補正済です。また、全国は確報値によります。

○ 県内主要業種の指数推移

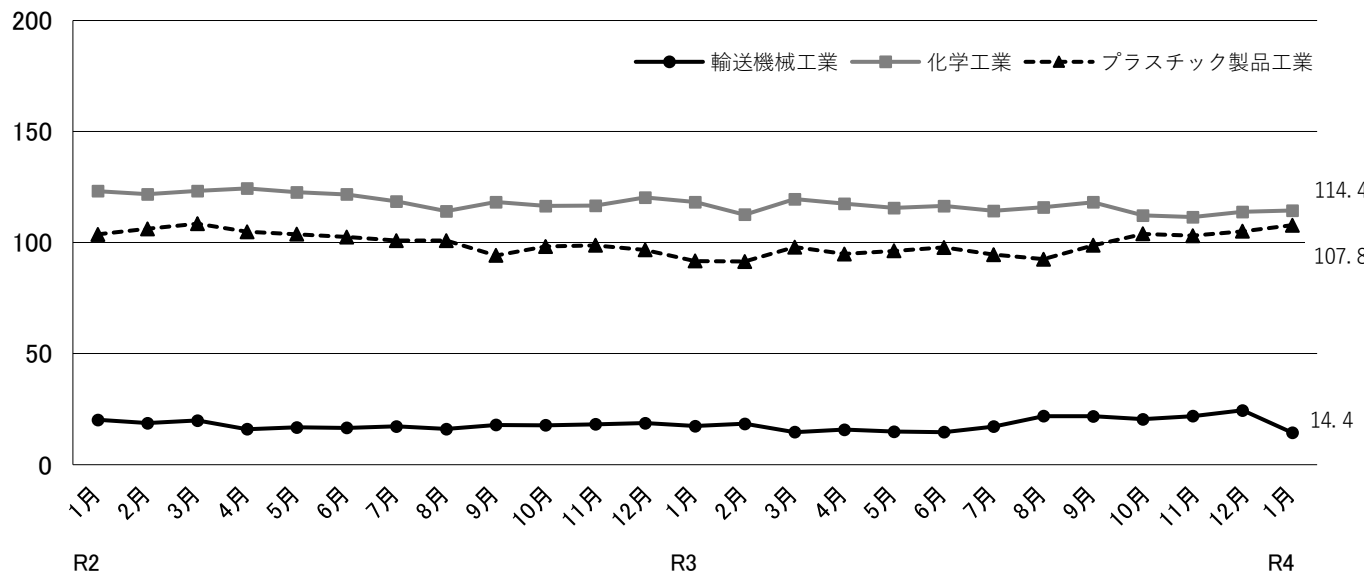
生産



出荷



在庫



第1-1表 埼玉県鉱工業 生産指数（業種分類）

項目	鉱工業	製造	鉄鋼業	非鉄金属	金属製品	汎用	生産用	業務用	電子部品	電気機械	情報通信	輸送機械	
	総合	工業		工業	工業	機械	機械	機械	デバイス	工業	機械工業	工業	
ウェイト	10,000.0	9,992.6	198.8	288.0	380.4	493.9	533.1	429.8	280.5	472.7	454.7	1,055.9	
品目数	201	199	12	8	10	13	11	5	13	24	7	9	
原 指 数	平成29年平均	100.8	100.8	96.7	105.8	99.5	115.5	124.9	116.2	119.9	113.7	78.6	102.1
	平成30年平均	101.3	101.3	97.7	106.0	99.6	114.1	144.8	80.0	124.5	102.5	90.2	104.0
	令和元年平均	96.4	96.4	89.8	96.4	99.1	97.8	131.0	76.3	114.9	87.1	103.6	93.9
	令和2年平均	84.3	84.3	84.7	77.7	90.8	92.6	86.2	62.6	98.3	84.1	102.3	61.3
	令和3年平均	87.8	87.8	95.5	81.8	97.4	121.9	89.0	69.9	113.1	95.0	104.0	59.8
	令和2年 12月	88.0	87.9	90.0	81.7	91.2	103.7	114.6	72.7	113.5	91.7	101.2	59.8
	令和3年 1月	84.8	84.8	83.6	76.2	88.0	96.6	128.8	74.3	114.2	91.9	98.7	52.1
	2月	84.1	84.0	90.8	80.0	86.6	103.1	113.1	80.3	106.7	86.0	112.7	62.6
	3月	96.3	96.2	95.3	90.9	98.6	130.4	102.5	89.3	127.5	107.6	121.1	71.6
	4月	91.7	91.7	99.0	85.8	96.3	121.8	107.3	72.5	102.7	91.8	115.9	64.5
	5月	78.1	78.1	92.2	68.4	90.6	119.5	57.1	71.5	110.5	84.4	92.4	38.3
	6月	92.5	92.5	106.8	90.3	105.1	141.3	56.7	65.6	127.2	103.6	131.0	64.3
	7月	91.7	91.7	99.1	86.8	106.0	128.9	58.4	59.4	124.6	98.3	141.0	65.6
	8月	77.6	77.5	85.8	70.8	89.0	112.2	60.6	61.4	106.3	84.2	81.1	52.2
	9月	85.5	85.5	99.0	78.9	98.2	130.2	107.9	69.8	119.6	100.3	59.3	56.4
	10月	90.9	90.9	100.2	82.8	100.9	124.2	90.0	64.9	113.0	101.4	65.1	60.6
	11月	90.7	90.7	98.1	89.9	105.8	119.8	84.9	64.2	115.0	91.0	118.3	67.1
12月	89.5	89.5	96.0	80.4	103.5	134.4	101.0	65.1	89.6	99.0	111.5	61.9	
令和4年 1月	76.0	76.0	85.9	70.9	70.8	109.7	41.0	68.7	94.9	89.7	77.1	42.0	
【前年同月比(%)】	▲ 10.4	▲ 10.4	2.8	▲ 7.0	▲ 19.5	13.6	▲ 68.2	▲ 7.5	▲ 16.9	▲ 2.4	▲ 21.9	▲ 19.4	
季 節 調 整 指 数	令和2年 12月	84.7	84.6	87.3	81.1	91.6	95.3	102.0	67.0	107.1	85.5	103.5	55.6
	令和3年 1月	92.5	92.5	89.9	83.3	96.0	109.1	141.2	77.1	121.6	99.8	103.4	58.4
	2月	86.2	86.1	97.6	78.8	91.1	109.4	122.6	82.1	116.2	84.0	100.9	61.6
	3月	89.9	89.8	91.0	82.4	91.7	110.8	97.9	80.8	114.3	92.8	107.3	63.7
	4月	92.5	92.5	100.2	88.9	93.9	124.2	110.6	77.0	104.9	92.2	117.8	65.9
	5月	84.4	84.4	99.8	72.2	93.1	125.6	61.4	85.1	117.2	95.2	116.4	45.0
	6月	89.8	89.8	103.3	88.6	105.1	128.6	61.4	64.1	124.0	99.3	136.2	62.3
	7月	89.5	89.4	98.2	84.6	101.3	133.8	63.7	57.0	125.6	100.8	130.2	66.2
	8月	84.8	84.8	99.5	83.6	96.3	125.5	52.2	70.1	116.6	97.0	88.4	61.1
	9月	83.9	83.9	93.4	77.0	95.7	122.9	123.7	59.8	109.7	95.9	53.5	53.2
	10月	87.7	87.7	90.7	79.2	98.0	126.6	74.9	66.7	113.9	103.4	63.8	56.8
	11月	85.5	85.5	92.1	83.2	102.6	121.7	77.1	62.8	109.5	87.2	117.5	62.7
	12月	86.1	86.1	93.1	79.8	103.9	123.5	89.9	60.0	84.5	92.3	114.0	57.6
令和4年 1月	82.1	82.1	90.9	76.9	76.7	121.2	43.7	70.0	99.3	96.0	82.1	46.1	
【前月比(%)】	▲ 4.6	▲ 4.6	▲ 2.4	▲ 3.6	▲ 26.2	▲ 1.9	▲ 51.4	16.7	17.5	4.0	▲ 28.0	▲ 20.0	

(平成27年=100)

窯業・ 土石製品 工業	化学工業	プラスチ ック製品 工業	パルプ・ 紙・紙加 工品工業	繊維工業	食料品 工業	その他							鋳業
						工業 総合	ゴム製品 工業	皮革製品 工業	家具 工業	印刷業	木材・木 製品工業	その他 工業	
244.5	1,489.4	577.9	376.2	105.7	1,442.0	1,169.1	116.3	17.7	73.9	770.6	32.3	158.3	7.4
14	7	12	7	6	23	18	3	2	3	3	2	5	2
100.9	82.5	102.2	107.5	90.6	100.7	96.7	94.6	88.9	117.2	90.8	131.2	111.0	107.4
101.5	85.5	103.9	110.0	93.0	103.8	93.7	86.8	80.0	113.9	89.1	148.7	102.5	107.9
98.1	83.6	98.8	108.9	87.3	105.6	86.8	81.8	68.8	111.2	81.5	132.5	97.6	106.5
95.8	73.3	89.8	104.9	71.9	106.1	74.1	68.6	48.7	99.4	68.3	119.1	88.5	105.1
94.1	71.7	93.6	109.1	69.0	106.8	74.0	75.7	38.3	88.8	66.3	123.9	97.1	101.3
102.6	65.8	84.6	106.1	78.1	113.3	78.1	69.5	33.1	101.3	74.4	110.9	89.9	127.9
82.7	75.0	82.2	93.3	53.1	101.1	73.0	75.4	36.9	89.8	64.4	136.2	96.3	76.3
96.7	57.6	90.1	96.0	73.0	96.8	74.6	79.1	46.1	100.8	67.4	106.5	90.5	108.2
92.8	75.2	102.6	120.6	82.2	111.8	81.3	87.1	46.1	96.7	74.6	123.5	98.1	115.2
83.9	77.0	99.9	116.1	72.5	112.0	75.1	81.2	47.2	96.4	69.1	118.0	83.8	86.0
90.8	61.2	92.6	102.8	63.4	100.2	66.0	64.2	40.9	78.1	60.8	128.4	76.8	107.8
83.1	85.9	101.9	113.0	65.5	106.0	75.0	78.6	33.7	92.3	66.3	115.4	102.8	57.9
95.1	79.0	101.6	118.0	61.1	109.6	74.7	81.0	44.8	88.5	65.6	130.6	100.2	106.0
90.3	64.3	84.9	93.6	57.2	96.9	68.4	64.6	38.3	80.9	60.0	134.7	95.7	110.6
94.8	61.6	91.9	110.8	74.0	104.3	74.9	70.7	32.9	87.6	67.5	68.9	114.1	113.4
98.3	88.4	92.0	117.9	78.4	114.6	75.8	71.8	30.3	92.8	68.2	134.0	100.8	105.6
119.6	66.7	93.3	115.6	82.0	113.8	77.1	79.4	32.6	85.5	66.3	175.7	109.1	113.8
101.5	68.1	89.6	111.5	65.0	114.3	72.3	75.0	29.6	76.3	65.8	114.6	96.5	115.2
81.6	71.6	85.7	100.9	61.3	98.5	67.3	73.3	36.4	59.0	58.7	128.8	100.1	74.7
▲ 1.3	▲ 4.5	4.3	8.1	15.4	▲ 2.6	▲ 7.8	▲ 2.8	▲ 1.4	▲ 34.3	▲ 8.9	▲ 5.4	3.9	▲ 2.1
94.6	65.5	89.1	104.9	68.6	106.5	74.2	69.9	37.9	90.1	70.3	110.6	81.0	106.9
96.5	89.9	93.6	103.5	58.0	110.4	78.2	83.7	35.2	94.7	69.7	135.9	101.2	104.3
101.8	56.8	93.2	101.7	69.3	107.0	74.5	82.9	46.7	98.9	68.5	104.4	86.3	110.1
90.6	70.9	97.0	111.4	73.2	107.3	73.4	82.0	40.8	89.3	67.7	109.5	87.4	99.2
88.7	72.6	96.9	114.8	75.7	106.6	78.3	82.8	40.4	98.7	70.8	117.2	102.5	83.8
94.3	67.8	91.9	108.0	66.3	103.1	72.8	67.5	44.9	95.5	66.7	136.5	84.9	113.0
86.4	78.2	94.2	111.1	71.5	107.1	75.1	75.3	38.3	90.8	67.4	113.0	99.2	93.1
90.7	73.1	92.8	113.5	70.7	109.3	75.0	77.5	41.3	89.8	67.8	131.8	95.0	98.9
96.2	74.8	95.4	104.2	70.6	102.1	74.2	74.2	38.3	88.2	64.6	149.4	104.7	109.4
95.3	59.1	92.1	109.8	72.5	106.4	71.8	66.6	31.4	88.3	64.2	78.2	105.7	119.5
87.9	89.1	89.8	109.0	71.8	108.2	73.4	66.5	29.1	87.1	64.4	121.1	110.2	95.8
109.4	62.6	92.0	110.7	71.0	106.7	73.9	75.7	39.8	81.5	63.2	173.5	102.7	100.2
93.6	67.8	94.3	110.2	57.1	107.5	68.7	75.4	33.9	67.9	62.1	114.3	87.0	96.3
93.7	86.6	96.9	110.8	67.1	107.0	71.6	79.6	34.1	59.4	63.6	123.3	103.3	96.0
0.1	27.7	2.8	0.5	17.5	▲ 0.5	4.2	5.6	0.6	▲ 12.5	2.4	7.9	18.7	▲ 0.3

第1-2表 埼玉県鉱工業 出荷指数（業種分類）

項目	鉱工業	製造	鉄鋼業	非鉄金属	金属製品	汎用	生産用	業務用	電子部品	電気機械	情報通信	輸送機械	
	総合	工業		工業	工業	機械	機械	機械	デバイス	工業	機械工業	工業	
ウエイト	10,000.0	9,994.6	234.3	554.6	388.5	444.3	496.3	334.2	296.2	458.9	401.7	1,605.1	
品目数	201	199	12	8	10	13	11	5	13	24	7	9	
原 指 数	平成29年平均	101.2	101.2	96.9	105.8	96.5	114.3	98.7	115.9	120.2	115.7	63.8	100.9
	平成30年平均	102.2	102.2	98.0	107.0	93.5	112.0	122.6	80.2	123.1	105.3	65.3	103.7
	令和元年平均	96.2	96.2	92.7	99.0	92.9	96.0	117.6	76.1	114.9	88.3	67.5	92.0
	令和2年平均	82.8	82.8	87.0	78.6	87.2	90.3	75.9	61.7	100.9	85.1	62.5	59.0
	令和3年平均	85.5	85.5	93.0	84.9	89.7	117.9	71.7	69.0	112.4	96.0	60.8	56.8
	令和2年 12月	86.4	86.4	91.2	83.2	90.1	101.1	88.8	72.8	117.8	91.5	65.0	56.0
	令和3年 1月	79.3	79.3	84.5	78.3	77.7	93.5	105.8	74.2	119.0	93.3	62.5	48.2
	2月	82.5	82.5	85.2	84.8	79.9	100.0	78.3	79.8	117.6	93.4	70.1	59.5
	3月	94.6	94.6	91.8	93.4	93.5	127.5	79.4	88.7	130.9	107.0	67.5	68.5
	4月	89.8	89.8	94.9	87.5	89.7	117.9	91.9	72.1	113.2	89.1	66.5	60.7
	5月	75.4	75.4	92.7	72.8	83.6	115.0	44.3	71.6	105.5	84.0	57.3	35.2
	6月	88.7	88.7	102.5	93.5	97.1	136.7	48.0	64.3	117.5	102.7	66.2	61.6
	7月	89.1	89.1	93.9	89.4	95.6	123.9	57.7	58.4	118.4	97.7	69.6	61.3
	8月	77.6	77.6	84.3	73.7	83.3	108.6	44.5	60.2	105.4	87.5	51.4	48.7
	9月	85.9	85.9	96.3	83.3	91.3	126.8	84.0	68.6	112.3	99.9	43.9	55.7
	10月	86.2	86.2	101.7	87.4	92.0	118.8	65.8	63.9	108.8	102.9	45.0	58.8
	11月	87.8	87.8	96.0	92.3	98.2	115.4	67.9	62.8	102.2	93.0	62.1	64.1
12月	89.0	89.0	92.4	82.3	94.1	130.7	92.9	63.8	97.4	101.3	67.5	59.6	
令和4年 1月	73.1	73.1	83.8	74.2	64.2	105.3	50.8	67.8	87.3	90.3	55.4	39.3	
【前年同月比(%)】	▲ 7.8	▲ 7.8	▲ 0.8	▲ 5.2	▲ 17.4	12.6	▲ 52.0	▲ 8.6	▲ 26.6	▲ 3.2	▲ 11.4	▲ 18.5	
季 節 調 整 指 数	令和2年 12月	81.1	81.1	90.2	80.8	87.9	91.9	73.6	66.2	108.6	85.3	62.6	53.1
	令和3年 1月	88.5	88.4	89.9	82.2	88.0	105.4	124.1	76.5	128.8	97.5	64.3	54.0
	2月	85.9	85.9	87.9	80.8	85.3	105.1	92.6	80.9	120.6	88.2	66.2	57.6
	3月	84.3	84.3	85.6	82.9	85.6	105.9	66.7	79.9	114.9	90.2	55.4	57.3
	4月	89.9	89.9	94.2	86.4	90.0	120.7	116.4	76.5	113.7	92.4	71.8	63.1
	5月	83.5	83.5	103.7	81.5	88.7	125.6	46.6	86.8	114.7	97.8	69.1	42.1
	6月	87.3	87.3	99.4	95.9	98.7	124.3	46.8	63.6	118.8	101.8	67.1	59.0
	7月	89.2	89.2	95.9	92.9	92.7	130.5	60.6	56.6	123.4	100.8	72.2	61.6
	8月	83.5	83.5	92.2	88.7	88.9	122.2	41.0	68.9	115.3	99.6	59.7	57.2
	9月	83.1	83.1	92.1	81.6	88.9	117.7	94.6	58.7	108.4	94.8	42.4	51.7
	10月	82.9	82.9	95.2	82.4	87.2	121.3	56.4	65.5	106.9	105.7	41.5	57.9
	11月	84.3	84.4	91.1	84.0	91.0	118.0	60.5	61.2	96.8	89.4	58.1	60.8
	12月	83.6	83.6	91.4	79.9	91.8	118.8	77.0	58.0	89.8	94.4	65.0	56.5
令和4年 1月	80.3	80.3	88.3	77.1	71.9	115.9	58.8	68.5	93.1	93.7	55.5	43.2	
【前月比(%)】	▲ 3.9	▲ 3.9	▲ 3.4	▲ 3.5	▲ 21.7	▲ 2.4	▲ 23.6	18.1	3.7	▲ 0.7	▲ 14.6	▲ 23.5	

(平成27年=100)

窯業・ 土石製品 工業	化学工業	プラスチ ック製品 工業	パルプ・ 紙・紙加 工品工業	繊維工業	食料品 工業	その他							鉱業
						工業 総合	ゴム製品 工業	皮革製品 工業	家具 工業	印刷業	木材・木 製品工業	その他 工業	
218.3	1,365.8	539.7	390.6	73.7	1,487.0	705.4	99.7	20.9	66.9	299.0	34.3	184.6	5.4
14	7	12	7	6	23	18	3	2	3	3	2	5	2
99.5	91.9	101.0	107.7	102.7	104.3	100.6	94.1	90.5	110.7	90.8	129.3	112.2	100.9
101.9	93.9	104.6	109.1	105.9	108.6	97.5	89.7	85.4	107.9	89.1	146.8	103.7	101.1
97.5	90.8	100.6	107.2	98.2	107.6	91.6	84.1	70.0	105.8	81.5	130.2	102.2	98.2
96.8	80.4	92.3	102.4	82.7	107.7	79.3	71.0	49.8	94.6	68.3	117.5	92.2	94.5
95.6	82.1	93.1	105.7	82.6	107.4	80.2	70.2	39.8	85.0	66.3	121.4	103.1	92.0
105.2	84.9	86.3	107.5	79.6	110.3	81.7	66.0	29.0	97.0	74.4	118.4	95.5	111.3
81.3	70.9	82.0	88.2	63.9	98.9	77.6	68.5	36.6	79.9	64.4	127.3	98.4	77.1
95.2	71.6	87.7	93.7	92.4	99.0	82.5	70.4	47.4	103.4	67.4	96.9	107.0	99.0
93.8	92.9	101.8	118.5	98.8	112.9	86.7	80.8	52.4	102.9	74.6	122.2	101.0	98.5
87.1	88.6	102.9	111.0	94.6	115.1	77.2	75.3	53.4	85.3	69.1	116.5	83.8	82.5
87.8	70.4	94.5	92.3	77.7	105.5	67.9	58.6	37.0	75.2	60.8	128.4	73.9	95.3
86.9	87.1	101.4	110.6	72.8	108.8	80.9	70.0	30.6	84.8	66.3	113.9	108.5	65.6
97.4	86.8	105.6	110.6	82.7	113.4	81.7	73.2	45.8	87.1	65.6	129.4	105.6	93.8
90.7	78.6	91.5	97.5	72.4	100.3	75.3	63.7	42.5	78.4	60.0	125.7	99.4	96.2
97.8	84.6	89.1	106.9	90.5	104.3	82.7	65.9	40.0	86.3	67.5	66.5	123.1	93.6
102.7	83.8	84.3	108.7	82.6	112.2	81.2	67.9	30.1	79.1	68.2	132.8	106.3	96.8
123.0	82.6	89.1	113.7	87.5	106.7	86.8	75.7	29.9	82.9	66.3	175.3	117.5	103.7
103.3	87.2	86.9	116.8	74.9	111.1	81.6	71.8	32.3	75.2	65.8	122.2	113.0	101.7
80.5	71.6	80.2	94.0	75.5	96.8	74.3	68.9	36.0	54.5	58.7	119.6	105.7	77.0
▲ 1.0	1.0	▲ 2.2	6.6	18.2	▲ 2.1	▲ 4.3	0.6	▲ 1.6	▲ 31.8	▲ 8.9	▲ 6.0	7.4	▲ 0.1
95.6	76.8	88.1	100.7	73.1	105.7	76.9	65.9	36.9	91.0	69.7	115.9	85.8	96.0
96.2	84.3	94.6	102.6	70.2	110.2	83.6	75.4	33.9	89.7	69.4	129.4	103.3	99.4
101.1	79.5	92.5	98.7	85.5	110.3	81.0	69.5	47.7	93.0	68.2	96.3	105.1	100.5
92.3	84.0	95.3	108.9	82.5	108.2	74.4	71.6	44.3	81.6	66.8	104.8	87.3	88.9
90.5	82.6	99.0	105.9	95.4	110.5	85.1	75.4	46.2	97.2	70.3	113.8	115.0	84.2
95.3	84.3	94.9	104.1	86.0	106.0	76.9	65.9	44.6	92.6	68.0	141.3	84.5	102.1
89.7	87.3	95.5	113.2	80.5	105.7	81.9	68.5	38.4	86.3	68.1	111.6	104.2	85.2
93.6	87.5	95.5	106.0	100.3	109.4	82.8	70.0	43.1	88.4	68.5	134.7	103.4	87.3
95.6	83.3	95.4	103.7	84.7	103.0	80.9	75.5	40.9	86.8	65.0	144.9	99.8	97.0
96.5	79.2	87.0	104.7	84.4	106.0	77.3	62.6	33.1	80.5	63.8	72.7	111.7	100.5
91.8	76.9	86.8	102.8	77.6	109.1	81.5	66.1	27.8	81.9	64.8	121.0	118.5	86.3
111.7	78.9	90.8	106.7	77.8	104.3	82.6	71.2	38.9	78.6	62.8	171.1	111.4	91.8
93.9	78.8	88.7	109.4	68.8	106.4	76.8	71.7	41.1	70.5	61.6	119.7	101.6	87.7
93.3	83.2	92.5	109.3	81.9	107.5	78.6	74.5	33.0	59.8	63.4	115.6	106.2	95.1
▲ 0.6	5.6	4.3	▲ 0.1	19.0	1.0	2.3	3.9	▲ 19.7	▲ 15.2	2.9	▲ 3.4	4.5	8.4

第1-3表 埼玉県鉱工業 在庫指数（業種分類）

項目	鉱工業	製造工業	鉄鋼業	非鉄金属工業	金属製品工業	汎用機械工業	生産用機械工業	業務用機械工業	電子部品デバイス工業	電気機械工業	情報通信機械工業	輸送機械工業	
	総合	総合											
ウエイト	10,000.0	9,993.0	449.2	471.6	754.3	318.3	775.9	—	641.1	890.6	154.7	1,678.6	
品目数	108	107	10	5	5	3	6	—	7	7	3	5	
原 指 数	平成29年末	92.5	92.5	92.9	84.2	89.0	68.5	76.5	—	95.7	119.2	85.3	59.6
	平成30年末	88.5	88.5	89.4	108.6	92.4	69.8	78.4	—	116.3	104.8	110.6	19.7
	令和元年末	88.3	88.4	85.4	77.8	105.4	43.9	81.3	—	115.5	103.6	93.5	23.9
	令和2年末	84.5	84.5	83.4	75.8	102.3	28.9	67.8	—	135.9	87.3	67.9	21.6
	令和3年末	87.7	87.6	91.3	77.8	121.9	35.5	65.3	—	114.2	92.3	99.2	28.3
	令和2年 12月末	84.5	84.5	83.4	75.8	102.3	28.9	67.8	—	135.9	87.3	67.9	21.6
	令和3年 1月末	84.7	84.7	86.3	74.3	107.0	29.5	64.5	—	134.9	84.0	69.6	20.0
	2月末	83.6	83.6	91.3	73.4	110.6	27.2	76.9	—	124.7	75.8	72.2	18.2
	3月末	80.6	80.5	91.6	74.4	111.8	28.1	58.5	—	120.8	70.1	69.9	10.2
	4月末	81.8	81.7	87.2	74.2	109.9	26.1	64.6	—	121.5	83.3	90.5	12.4
	5月末	83.3	83.3	92.8	72.3	111.0	25.4	68.6	—	97.5	85.7	98.6	14.4
	6月末	84.3	84.3	89.8	72.4	111.7	31.4	63.3	—	102.5	94.2	98.7	14.7
	7月末	86.1	86.0	88.1	73.0	114.8	32.6	67.0	—	104.9	99.7	93.6	19.9
	8月末	85.8	85.8	87.2	70.2	116.9	29.1	78.0	—	104.8	96.0	104.8	23.5
	9月末	85.5	85.4	90.3	70.3	117.3	28.2	69.3	—	108.6	98.9	95.8	20.0
	10月末	87.8	87.7	88.1	70.6	120.4	34.3	72.1	—	107.3	103.0	110.1	20.3
	11月末	88.9	88.9	87.7	74.2	119.6	35.8	67.5	—	123.1	96.5	97.5	24.5
12月末	87.7	87.6	91.3	77.8	121.9	35.5	65.3	—	114.2	92.3	99.2	28.3	
令和4年 1月末	84.5	84.5	94.6	73.3	66.6	39.5	67.2	—	126.4	89.9	108.5	16.6	
【前年同月比(%)】	▲ 0.2	▲ 0.2	9.6	▲ 1.3	▲ 37.8	33.9	4.2	—	▲ 6.3	7.0	55.9	▲ 17.0	
季 節 調 整 指 数	令和2年 12月末	84.9	84.8	85.9	76.2	109.8	26.6	68.5	—	139.2	85.4	76.9	18.7
	令和3年 1月末	82.7	82.7	88.0	74.7	109.3	25.0	62.9	—	130.8	88.6	69.8	17.4
	2月末	83.0	83.0	92.1	72.7	110.3	24.8	73.8	—	121.5	82.2	68.0	18.4
	3月末	84.8	84.7	91.1	73.6	113.2	31.3	65.7	—	121.0	81.3	71.2	14.7
	4月末	84.1	84.0	84.5	74.2	109.7	29.5	64.8	—	123.7	87.1	87.8	15.8
	5月末	82.5	82.5	88.3	74.0	109.2	27.1	65.5	—	98.4	86.7	105.1	14.9
	6月末	82.8	82.9	86.7	73.0	108.4	32.8	62.5	—	103.0	91.7	97.0	14.7
	7月末	83.2	83.1	87.8	71.5	110.9	33.1	63.7	—	103.5	93.5	95.3	17.2
	8月末	85.1	85.2	88.7	69.1	113.8	30.6	75.8	—	105.6	90.9	96.2	21.9
	9月末	87.3	87.3	89.9	69.0	115.5	30.2	72.0	—	109.0	99.8	96.4	21.8
	10月末	88.3	88.2	90.5	71.9	120.1	34.6	75.5	—	107.5	96.3	103.3	20.5
	11月末	88.6	88.5	90.3	75.3	124.4	32.3	67.2	—	123.8	89.1	102.3	21.9
	12月末	88.1	87.9	94.0	78.2	130.9	32.7	66.0	—	117.0	90.3	112.3	24.5
令和4年 1月末	82.6	82.6	96.5	73.7	68.0	33.5	65.5	—	122.6	94.8	108.8	14.4	
【前月比(%)】	▲ 6.2	▲ 6.0	2.7	▲ 5.8	▲ 48.1	2.4	▲ 0.8	—	4.8	5.0	▲ 3.1	▲ 41.2	

(平成27年=100)

窯業・土石製品工業	化学工業	プラスチック製品工業	パルプ・紙・紙加工品工業	繊維工業	食料品工業	その他工業総合	ゴム製品工業	皮革製品工業	家具工業	印刷業	木材・木製品工業	その他工業	鉱業
514.5	1,125.9	969.8	575.8	172.2	120.8	379.7	119.8	29.0	73.4	—	—	157.5	7.0
12	5	12	7	6	4	10	2	2	3	—	—	3	1
106.0	120.8	96.6	93.0	144.6	98.2	102.6	108.0	127.3	106.4	—	—	92.1	105.7
89.8	123.2	103.9	97.4	141.2	100.6	116.7	116.1	122.2	104.5	—	—	121.9	93.6
97.2	122.0	101.0	107.8	149.7	106.1	116.5	124.6	96.8	95.9	—	—	123.6	82.7
85.4	119.6	93.6	116.2	169.6	109.0	109.4	123.6	79.4	85.4	—	—	115.4	127.8
81.2	113.1	101.7	137.6	170.7	88.9	101.4	139.3	62.0	60.8	—	—	98.6	181.7
85.4	119.6	93.6	116.2	169.6	109.0	109.4	123.6	79.4	85.4	—	—	115.4	127.8
88.9	121.3	92.1	125.4	159.2	94.6	116.6	126.0	81.2	97.4	—	—	125.0	111.0
94.2	116.2	95.2	122.9	162.9	95.8	96.2	128.7	80.2	79.8	—	—	82.0	112.9
88.4	118.4	100.8	121.6	159.9	94.9	96.0	130.8	71.1	53.8	—	—	93.8	127.4
82.1	117.1	97.7	122.3	151.1	101.7	96.9	131.8	61.8	68.3	—	—	90.1	161.2
95.2	117.7	98.8	138.4	152.3	94.5	100.8	133.5	69.5	65.3	—	—	98.3	168.7
84.2	119.9	100.2	139.8	161.4	93.8	104.6	139.3	75.6	71.6	—	—	99.0	136.3
83.3	116.0	96.3	151.1	155.8	95.9	106.8	144.2	76.4	64.1	—	—	103.8	142.4
87.4	113.5	89.2	138.5	154.4	93.9	110.0	140.2	71.0	59.7	—	—	117.6	153.9
84.1	112.2	92.8	141.9	160.2	96.2	110.0	138.6	60.1	51.7	—	—	124.5	175.2
78.1	110.0	99.9	156.2	163.4	91.5	116.2	139.6	60.9	72.4	—	—	128.9	174.2
79.5	110.2	102.4	155.5	170.6	89.5	118.1	139.6	66.0	68.1	—	—	134.7	174.4
81.2	113.1	101.7	137.6	170.7	88.9	101.4	139.3	62.0	60.8	—	—	98.6	181.7
84.3	117.3	108.2	149.6	170.7	90.6	104.4	139.2	63.6	63.7	—	—	104.5	160.5
▲ 5.2	▲ 3.3	17.5	19.3	7.2	▲ 4.2	▲ 10.5	10.5	▲ 21.7	▲ 34.6	—	—	▲ 16.4	44.6
85.6	120.3	96.7	128.5	152.5	101.4	108.2	121.7	78.5	83.7	—	—	113.0	122.0
92.8	118.3	91.7	128.9	143.6	96.9	107.1	124.3	80.3	71.8	—	—	122.3	115.4
94.9	112.6	91.5	121.0	155.4	96.5	95.0	130.1	76.6	68.3	—	—	83.7	108.0
88.5	119.6	98.0	121.3	162.7	96.1	106.6	135.6	73.5	77.7	—	—	102.5	112.6
83.9	117.5	94.9	130.9	161.6	99.6	106.2	135.2	64.2	80.5	—	—	103.7	135.1
90.2	115.6	96.3	138.5	166.7	94.3	102.4	134.5	69.8	68.7	—	—	99.5	141.5
84.0	116.5	97.8	128.3	176.9	96.9	105.5	137.5	70.6	74.4	—	—	103.4	163.0
81.9	114.3	94.6	139.6	165.3	100.4	98.4	141.4	69.3	60.9	—	—	90.0	171.4
82.7	115.9	92.5	139.1	163.7	91.8	108.5	139.7	65.1	55.9	—	—	118.2	165.9
83.7	118.2	98.8	139.5	161.4	98.4	117.8	140.0	65.6	64.8	—	—	131.0	179.4
81.5	112.2	103.9	157.8	158.5	88.3	112.6	138.2	70.0	67.8	—	—	120.4	192.0
81.0	111.5	103.1	156.5	158.5	90.8	114.6	137.5	70.7	67.5	—	—	124.6	185.5
81.4	113.8	105.1	152.2	153.5	82.7	100.3	137.1	61.3	59.6	—	—	96.6	173.4
88.0	114.4	107.8	153.8	154.0	92.8	95.9	137.3	62.9	47.0	—	—	102.2	166.8
8.1	0.5	2.6	1.1	0.3	12.2	▲ 4.4	0.1	2.6	▲ 21.1	—	—	5.8	▲ 3.8

第1-4表 埼玉県鉱工業 在庫率指数（業種分類）

項目	鉱工業	製造	鉄鋼業	非鉄金属	金属製品	汎用	生産用	業務用	電子部品	電気機械	情報通信	輸送機械	
	総合	工業		工業	工業	機械	機械	機械	デバイス	工業	機械工業	工業	
ウェイト	9,104.0	9,097.0	448.4	471.6	754.3	318.3	274.3	—	258.6	879.5	154.7	1,678.6	
品目数	100	99	9	5	5	3	4	—	5	6	3	5	
原 指 数	平成29年平均	89.9	90.0	100.9	70.2	99.0	93.0	158.3	—	90.2	105.3	69.9	43.2
	平成30年平均	91.9	91.9	101.0	79.3	108.6	117.7	104.2	—	101.0	122.7	92.8	31.8
	令和元年平均	96.0	96.1	97.4	80.5	118.7	94.6	128.0	—	140.3	119.7	95.2	30.2
	令和2年平均	107.3	107.3	99.4	92.9	133.0	78.6	198.2	—	184.8	111.0	70.2	30.8
	令和3年平均	106.3	106.2	94.0	73.2	132.5	89.1	287.5	—	160.3	115.0	71.4	34.7
	令和2年 12月	97.3	97.3	84.5	80.7	117.7	74.6	189.6	—	153.2	84.1	50.3	37.7
	令和3年 1月	110.8	110.8	101.2	82.6	154.8	102.9	116.5	—	144.3	100.3	52.2	41.1
	2月	117.9	117.9	109.0	72.5	159.2	67.4	767.4	—	142.7	84.5	47.0	29.2
	3月	84.3	84.3	100.4	70.6	131.6	74.2	55.7	—	121.3	76.7	44.0	14.1
	4月	100.3	100.3	92.2	73.4	129.1	67.4	428.8	—	137.3	114.1	74.6	20.3
	5月	129.9	129.9	104.9	80.9	134.8	77.2	793.7	—	171.6	136.3	83.6	39.0
	6月	100.1	100.0	84.2	67.1	117.7	71.0	219.3	—	151.4	123.6	85.7	22.9
	7月	98.5	98.4	88.3	70.2	125.2	84.6	124.8	—	154.1	129.7	67.4	34.6
	8月	120.5	120.4	94.6	80.3	134.6	120.3	374.7	—	145.3	142.3	111.7	55.3
	9月	97.7	97.6	88.9	68.6	126.0	73.7	65.7	—	175.2	126.0	76.4	34.2
	10月	105.0	104.9	80.8	65.0	124.1	105.8	159.3	—	189.9	133.5	77.3	37.1
	11月	105.3	105.2	85.8	67.0	121.1	123.6	205.4	—	204.3	110.6	65.6	40.2
12月	105.2	105.1	98.1	80.0	132.3	100.5	139.0	—	186.6	101.9	71.5	48.2	
令和4年 1月	118.3	118.3	117.4	82.9	102.6	134.9	208.0	—	195.7	133.5	87.0	34.7	
【前年同月比(%)】	6.8	6.8	16.0	0.4	▲ 33.7	31.1	78.5	—	35.6	33.1	66.7	▲ 15.6	
季 節 調 整 指 数	令和2年 12月	102.0	102.1	91.9	82.0	128.6	69.7	212.7	—	162.3	104.7	59.4	32.1
	令和3年 1月	101.2	101.2	102.5	85.2	133.6	80.5	97.2	—	142.3	110.9	44.1	34.9
	2月	120.6	120.6	102.8	78.6	148.4	66.8	933.5	—	137.8	99.5	44.1	33.5
	3月	97.5	97.5	96.4	75.2	145.7	93.8	158.6	—	133.1	109.9	54.1	23.5
	4月	96.5	96.6	85.7	75.2	131.1	75.9	195.2	—	141.8	105.9	71.2	25.1
	5月	115.3	115.3	83.2	75.0	126.3	80.9	466.6	—	156.3	107.5	92.2	34.6
	6月	96.0	95.9	78.9	60.5	112.7	77.8	278.9	—	143.8	105.5	76.4	22.3
	7月	98.5	98.3	90.1	65.7	128.2	90.5	123.7	—	149.3	111.9	73.5	30.6
	8月	111.0	110.9	91.9	68.0	126.1	122.1	503.8	—	135.4	119.5	93.5	44.2
	9月	106.4	106.3	99.9	66.4	125.7	79.7	124.9	—	179.2	142.9	87.7	38.6
	10月	109.5	109.4	94.7	75.1	132.1	100.1	162.2	—	202.7	131.1	67.7	40.0
	11月	112.2	112.1	101.9	74.6	140.9	102.0	254.3	—	213.6	114.5	75.8	39.5
	12月	110.3	110.2	106.7	81.3	144.6	93.9	155.9	—	197.7	126.8	84.5	41.0
令和4年 1月	108.0	108.0	118.9	85.5	88.5	105.5	173.5	—	193.0	147.7	73.4	29.4	
【前月比(%)】	▲ 2.1	▲ 2.0	11.4	5.2	▲ 38.8	12.4	11.3	—	▲ 2.4	16.5	▲ 13.1	▲ 28.3	

(平成27年=100)

窯業・土石製品工業	化学工業	プラスチック製品工業	パルプ・紙・紙加工品工業	繊維工業	食料品工業	その他							鉱業
						工業総合	ゴム製品工業	皮革製品工業	家具工業	印刷業	木材・木製品工業	その他工業	
514.5	1,125.9	969.8	575.8	172.2	120.8	379.7	119.8	29.0	73.4	—	—	157.5	7.0
12	5	12	7	6	4	8	2	2	3	—	—	1	1
91.1	105.4	94.3	104.4	136.4	104.7	104.4	111.9	122.7	86.1	—	—	103.9	96.9
102.9	113.5	92.1	97.5	115.0	110.3	117.4	126.7	144.3	100.2	—	—	113.3	85.6
108.9	117.0	101.3	107.1	122.5	118.8	124.8	145.6	146.4	89.6	—	—	121.3	91.6
128.9	127.3	109.5	124.9	173.9	124.0	178.0	192.4	475.9	92.2	—	—	152.2	110.6
94.8	120.9	104.2	132.1	200.9	120.4	157.2	213.7	277.7	73.7	—	—	131.0	165.4
82.2	118.0	106.6	112.2	199.1	111.4	182.8	221.5	399.8	83.4	—	—	159.8	114.9
109.0	145.1	112.3	140.9	233.9	148.3	189.5	206.6	459.6	112.7	—	—	162.5	145.2
101.1	129.7	107.6	129.5	136.9	132.6	140.7	200.6	228.1	72.4	—	—	111.0	113.1
91.0	112.4	97.7	107.9	129.9	106.3	146.5	187.5	386.5	47.7	—	—	117.1	128.2
87.8	113.1	91.8	118.4	128.8	114.8	138.2	189.8	220.2	74.9	—	—	113.4	194.2
116.6	136.8	102.8	143.8	175.5	128.2	177.6	249.5	293.7	80.2	—	—	146.9	176.2
84.8	124.1	96.9	126.7	273.3	107.8	154.9	219.0	336.4	79.2	—	—	108.0	207.9
81.4	115.2	93.8	138.3	160.0	133.4	154.9	217.0	271.2	69.5	—	—	126.1	150.2
110.6	129.4	99.6	142.6	215.8	147.7	168.2	242.0	261.6	69.3	—	—	141.0	159.3
87.9	114.9	104.0	131.1	185.5	116.7	150.4	212.0	185.0	52.8	—	—	142.7	186.1
75.6	107.0	116.1	144.1	268.5	103.0	163.5	221.5	226.6	81.6	—	—	146.0	178.9
91.8	108.0	112.1	136.5	260.6	103.2	154.7	203.8	243.8	73.9	—	—	138.6	167.6
100.1	115.3	115.3	125.0	241.7	102.4	147.5	214.9	219.1	70.4	—	—	118.9	177.9
160.5	141.2	131.3	154.0	216.6	123.7	150.6	226.5	207.3	95.2	—	—	108.3	208.1
47.2	▲ 2.7	16.9	9.3	▲ 7.4	▲ 16.6	▲ 20.5	9.6	▲ 54.9	▲ 15.5	—	—	▲ 33.4	43.3
87.7	125.1	103.3	126.3	192.7	119.3	183.4	207.1	341.6	82.6	—	—	174.9	126.6
98.8	124.2	97.8	131.3	233.9	134.4	180.0	194.8	531.6	77.3	—	—	166.0	124.0
93.5	120.1	97.8	126.0	169.8	125.0	160.6	211.7	277.4	77.8	—	—	126.8	116.5
74.9	124.7	99.9	118.8	190.8	103.7	186.6	206.3	563.7	85.7	—	—	145.2	123.9
77.2	121.4	94.1	130.0	162.4	117.5	140.0	192.5	301.7	80.9	—	—	98.8	160.5
84.1	122.1	104.6	132.3	187.0	123.6	170.6	243.3	326.3	70.5	—	—	129.5	142.8
85.9	116.0	101.4	113.6	253.8	117.4	155.8	216.1	271.6	79.4	—	—	121.1	189.9
94.4	114.0	103.7	133.8	147.7	138.0	149.4	225.7	232.0	67.4	—	—	120.3	199.2
112.1	125.0	101.0	130.5	168.8	135.9	143.3	210.2	207.2	58.7	—	—	134.5	168.4
110.0	125.0	112.6	130.5	177.0	114.7	160.9	217.7	161.6	68.4	—	—	164.8	183.9
106.8	119.8	117.3	157.3	236.7	107.7	146.9	231.6	254.4	77.0	—	—	116.7	213.3
119.9	116.8	109.6	145.2	232.6	112.4	151.5	213.4	213.3	78.5	—	—	134.9	204.7
106.8	122.2	111.8	140.7	234.0	109.7	148.0	201.0	187.2	69.7	—	—	130.1	195.9
145.5	120.8	114.4	143.5	216.6	112.1	143.1	213.6	239.8	65.3	—	—	110.6	177.7
36.2	▲ 1.1	2.3	2.0	▲ 7.4	2.2	▲ 3.3	6.3	28.1	▲ 6.3	—	—	▲ 15.0	▲ 9.3

第2-1表 埼玉県鉱工業 生産指数（特殊分類）

（平成27年＝100）

項目	鉱工業 総合	最終 需要財	投資財			消費財			生産財	鉱工業用 生産財	その他用 生産財	
			資本財	建設財	消費財	耐久	非耐久					
						消費財	消費財					
ウエイト	10,000.0	5,337.0	2,175.2	1,540.5	634.7	3,161.8	426.1	2,735.7	4,663.0	3,731.3	931.7	
品目数	213	110	68	40	28	42	13	29	103	93	10	
原 指 数	平成29年平均	100.8	98.2	108.9	111.9	101.6	90.7	103.0	88.8	103.8	106.7	92.2
	平成30年平均	101.3	98.5	104.0	105.1	101.7	94.7	114.1	91.7	104.6	108.2	90.3
	令和元年平均	96.4	97.0	98.2	97.0	101.1	96.2	127.4	91.3	95.8	98.9	83.2
	令和2年平均	84.3	86.3	80.9	75.6	93.9	89.9	109.6	86.9	82.1	84.8	71.0
	令和3年平均	87.8	87.4	85.9	81.3	97.1	88.5	105.4	85.8	88.2	92.9	69.0
	令和2年 12月	88.0	90.2	91.9	90.1	96.3	89.0	110.7	85.6	85.5	87.7	76.7
	令和3年 1月	84.8	89.8	92.3	93.3	89.9	88.0	102.5	85.7	79.0	82.3	65.9
	2月	84.1	83.8	90.5	90.1	91.5	79.1	112.1	74.0	84.4	88.2	69.3
	3月	96.3	95.4	98.2	99.5	95.1	93.4	121.0	89.1	97.3	102.3	77.0
	4月	91.7	91.3	86.0	85.8	86.5	94.9	121.4	90.8	92.2	97.0	72.8
	5月	78.1	76.1	71.3	65.5	85.3	79.4	86.5	78.3	80.3	84.7	62.8
	6月	92.5	90.9	81.1	73.2	100.4	97.6	129.6	92.6	94.4	100.7	68.9
	7月	91.7	88.3	76.9	66.9	101.2	96.2	131.0	90.8	95.5	102.3	68.3
	8月	77.6	76.4	73.5	64.8	94.8	78.3	80.7	77.9	78.9	83.3	61.2
	9月	85.5	85.0	95.1	92.6	101.2	78.0	70.4	79.2	86.2	90.3	69.8
	10月	90.9	92.7	87.2	79.8	105.2	96.5	80.1	99.0	88.8	93.1	71.3
	11月	90.7	88.7	87.2	76.2	113.7	89.8	118.1	85.4	93.0	98.7	70.4
12月	89.5	90.9	91.8	88.3	100.6	90.3	111.4	87.0	87.9	92.1	70.7	
令和4年 1月	76.0	75.3	65.8	60.6	78.4	81.8	73.1	83.2	76.9	80.8	61.3	
【前年同月比(%)】	▲ 10.4	▲ 16.1	▲ 28.7	▲ 35.0	▲ 12.8	▲ 7.0	▲ 28.7	▲ 2.9	▲ 2.7	▲ 1.8	▲ 7.0	
季 節 調 整 指 数	令和2年 12月	84.7	85.7	84.4	81.3	92.5	85.5	102.9	82.1	83.3	86.3	71.2
	令和3年 1月	92.5	98.2	98.0	101.9	98.6	99.4	113.0	98.2	87.6	91.4	71.9
	2月	86.2	86.1	93.5	94.7	91.5	80.9	105.9	76.9	86.1	90.1	70.4
	3月	89.9	88.4	86.6	85.5	87.8	88.5	109.9	85.0	88.2	92.7	69.7
	4月	92.5	92.1	91.5	90.1	92.1	91.7	123.5	86.0	91.5	96.0	73.3
	5月	84.4	82.7	80.2	74.0	94.4	85.4	103.9	82.7	86.8	91.2	68.8
	6月	89.8	89.5	79.4	71.6	97.3	94.4	130.3	89.0	92.3	97.7	70.0
	7月	89.5	85.8	79.0	70.8	97.7	93.2	127.6	87.9	93.6	99.2	70.6
	8月	84.8	82.3	75.7	64.7	104.5	86.1	91.5	85.3	87.9	93.6	67.3
	9月	83.9	83.9	93.2	91.4	97.9	76.8	66.2	78.7	83.8	87.9	66.9
	10月	87.7	90.2	83.5	76.0	99.9	93.2	78.2	96.1	85.2	89.4	67.8
	11月	85.5	83.0	84.3	73.8	108.8	84.8	109.6	80.9	89.4	94.9	66.8
	12月	86.1	86.3	84.3	79.7	96.6	86.7	103.6	83.4	85.6	90.6	65.6
令和4年 1月	82.1	81.6	68.5	64.9	84.3	92.8	80.7	95.8	84.5	88.7	66.7	
【前月比(%)】	▲ 4.6	▲ 5.4	▲ 18.7	▲ 18.6	▲ 12.7	7.0	▲ 22.1	14.9	▲ 1.3	▲ 2.1	1.7	

第2-2表 埼玉県鉱工業 出荷指数（特殊分類）

（平成27年＝100）

項目	鉱工業 総合	最終 需要財	投資財			消費財			生産財	鉱工業用 生産財	その他用 生産財	
			資本財	建設財	消費財	耐久	非耐久					
						消費財	消費財					
ウェイト	10,000.0	5,422.0	2,228.5	1,510.8	717.7	3,193.5	668.0	2,525.5	4,578.0	4,175.7	402.3	
品目数	213	110	68	40	28	42	13	29	103	93	10	
原 指 数	平成29年平均	101.2	98.6	101.9	102.2	101.3	96.2	97.5	95.9	104.3	105.3	93.5
	平成30年平均	102.2	99.7	99.1	98.1	101.2	100.2	103.0	99.4	105.1	106.4	91.1
	令和元年平均	96.2	95.6	94.7	92.7	99.0	96.3	92.9	97.2	97.0	98.2	84.4
	令和2年平均	82.8	83.6	78.9	72.5	92.4	86.9	63.7	93.0	81.9	82.8	72.8
	令和3年平均	85.5	84.2	81.7	74.9	96.1	85.9	57.9	93.3	87.1	88.7	70.6
	令和2年 12月	86.4	87.0	85.3	80.3	95.9	88.2	59.9	95.7	85.7	86.3	79.8
	令和3年 1月	79.3	80.1	84.2	83.9	85.0	77.2	50.2	84.3	78.4	79.5	66.4
	2月	82.5	80.9	82.6	78.3	91.6	79.8	62.6	84.3	84.3	85.6	70.8
	3月	94.6	93.2	91.3	89.7	94.5	94.5	69.2	101.2	96.2	97.9	79.0
	4月	89.8	88.0	80.7	78.0	86.5	93.1	65.0	100.5	92.0	93.5	76.2
	5月	75.4	72.9	66.3	59.0	81.6	77.5	38.9	87.8	78.4	79.8	63.6
	6月	88.7	85.5	80.0	70.6	99.7	89.4	63.0	96.3	92.6	94.7	69.9
	7月	89.1	85.6	77.7	67.5	99.1	91.1	61.6	98.9	93.3	95.6	68.9
	8月	77.6	76.1	70.3	59.8	92.4	80.1	45.4	89.3	79.5	81.2	61.9
	9月	85.9	87.0	90.7	84.1	104.4	84.5	53.3	92.7	84.5	85.8	70.8
	10月	86.2	85.1	81.5	71.1	103.3	87.7	57.5	95.7	87.5	89.0	72.4
	11月	87.8	85.3	84.7	71.4	112.6	85.7	65.0	91.2	90.7	92.5	72.2
12月	89.0	90.3	90.3	84.8	102.0	90.3	63.6	97.4	87.5	88.8	74.5	
令和4年 1月	73.1	71.6	67.1	61.8	78.4	74.7	39.9	83.9	74.8	76.0	62.4	
【前年同月比(%)】	▲ 7.8	▲ 10.6	▲ 20.3	▲ 26.3	▲ 7.8	▲ 3.2	▲ 20.5	▲ 0.5	▲ 4.6	▲ 4.4	▲ 6.0	
季 節 調 整 指 数	令和2年 12月	81.1	80.8	76.2	69.9	90.6	83.3	56.8	90.6	81.5	82.5	71.5
	令和3年 1月	88.5	89.6	93.3	92.9	95.8	86.4	56.9	95.3	87.0	88.3	73.3
	2月	85.9	86.4	86.6	84.1	93.3	85.8	59.9	93.7	85.6	87.2	72.0
	3月	84.3	82.3	78.6	74.5	84.1	86.4	56.2	94.0	85.8	87.2	70.0
	4月	89.9	89.1	89.2	85.9	95.2	89.4	70.1	94.6	91.2	92.7	74.9
	5月	83.5	81.2	75.6	67.4	92.7	84.8	48.3	93.3	87.5	89.0	71.3
	6月	87.3	83.5	77.6	68.0	98.4	87.4	60.5	94.5	91.3	93.0	71.4
	7月	89.2	86.1	80.2	70.6	97.1	90.0	62.5	97.7	92.9	94.9	72.5
	8月	83.5	80.1	73.4	62.2	98.4	86.1	53.5	93.5	88.3	90.2	69.0
	9月	83.1	83.8	85.9	81.0	98.6	82.1	47.4	91.2	82.4	83.7	68.4
	10月	82.9	82.0	78.5	68.5	99.8	84.2	57.2	91.2	84.0	85.4	69.8
	11月	84.3	82.2	80.7	69.1	105.4	83.4	60.9	89.4	85.7	87.3	68.4
	12月	83.6	83.9	80.7	73.9	96.4	85.3	60.3	92.2	83.2	84.9	66.7
令和4年 1月	80.3	78.8	72.8	67.2	86.0	82.7	44.7	93.9	81.9	83.3	68.5	
【前月比(%)】	▲ 3.9	▲ 6.1	▲ 9.8	▲ 9.1	▲ 10.8	▲ 3.0	▲ 25.9	1.8	▲ 1.6	▲ 1.9	2.7	

第2-3表 埼玉県鉱工業 在庫指数（特殊分類）

（平成27年＝100）

項目	鉱工業 総合	最終 需要財	投資財			消費財			生産財	鉱工業用 生産財	その他用 生産財	
			資本財	建設財	耐久 消費財	非耐久 消費財						
ウエイト	10,000.0	4,851.1	2,721.5	1,358.1	1,363.4	2,129.6	1,767.8	361.8	5,148.9	5,037.0	111.9	
品目数	115	55	37	17	20	18	9	9	60	57	3	
原 指 数	平成29年末	92.5	82.7	87.8	87.0	88.6	76.3	68.8	112.8	101.6	101.8	95.6
	平成30年末	88.5	66.7	83.1	82.2	84.0	45.8	31.6	115.5	109.1	109.3	96.0
	令和元年末	88.3	72.1	90.3	84.7	95.9	48.9	34.0	121.5	103.6	104.0	88.0
	令和2年末	84.5	64.8	79.2	69.7	88.7	46.2	29.6	127.5	103.1	103.5	87.3
	令和3年末	87.7	70.4	84.9	72.9	96.8	51.9	37.8	120.4	104.0	104.4	85.3
	令和2年 12月末	84.5	64.8	79.2	69.7	88.7	46.2	29.6	127.5	103.1	103.5	87.3
	令和3年 1月末	84.7	65.9	80.9	66.1	95.6	46.8	32.1	118.5	102.4	102.8	88.1
	2月末	83.6	65.5	83.1	74.2	92.1	42.9	27.2	119.6	100.6	101.0	84.4
	3月末	80.6	58.3	72.5	53.9	91.0	40.1	24.8	114.9	101.6	102.1	78.8
	4月末	81.8	61.0	74.4	60.2	88.4	43.8	29.8	112.5	101.4	102.1	69.2
	5月末	83.3	63.9	82.0	68.9	95.1	40.8	25.6	115.4	101.6	102.3	71.2
	6月末	84.3	63.9	80.3	66.7	93.8	43.0	27.2	120.0	103.6	104.2	74.4
	7月末	86.1	66.2	82.8	71.9	93.6	45.0	29.6	120.2	104.8	105.4	78.6
	8月末	85.8	69.2	87.4	77.4	97.4	45.9	31.8	114.4	101.6	102.1	77.5
	9月末	85.5	65.9	83.5	71.4	95.5	43.3	28.1	117.6	103.9	104.4	80.5
	10月末	87.8	69.0	87.5	76.4	98.5	45.3	29.7	121.5	105.5	105.9	85.8
	11月末	88.9	69.2	85.7	72.9	98.5	48.1	32.9	122.9	107.5	107.9	88.3
12月末	87.7	70.4	84.9	72.9	96.8	51.9	37.8	120.4	104.0	104.4	85.3	
令和4年 1月末	84.5	60.4	72.1	74.0	70.2	45.4	29.9	121.1	107.3	107.8	84.7	
【前年同月比(%)】	▲ 0.2	▲ 8.3	▲ 10.9	12.0	▲ 26.6	▲ 3.0	▲ 6.9	2.2	4.8	4.9	▲ 3.9	
季 節 調 整 指 数	令和2年 12月末	84.9	63.2	81.0	70.0	92.2	41.1	25.9	117.8	105.4	105.9	85.7
	令和3年 1月末	82.7	62.6	80.1	64.1	96.0	41.1	27.1	111.0	101.8	102.3	85.2
	2月末	83.0	64.1	81.6	73.0	90.2	41.7	26.2	116.4	100.5	101.0	82.4
	3月末	84.8	64.1	77.5	59.0	95.1	47.0	31.1	117.4	103.7	104.2	81.7
	4月末	84.1	63.6	75.8	61.3	90.2	48.0	33.1	120.0	102.8	103.4	74.4
	5月末	82.5	63.1	80.6	68.1	93.1	40.8	24.7	122.9	101.1	101.7	73.3
	6月末	82.8	63.2	78.7	66.1	90.6	42.7	26.5	125.9	101.5	102.0	74.9
	7月末	83.2	63.8	78.0	68.4	88.1	44.6	28.7	123.1	101.5	102.0	78.8
	8月末	85.1	67.7	84.6	74.4	94.6	46.2	31.7	117.9	101.8	102.2	80.4
	9月末	87.3	68.8	85.4	72.9	97.9	48.0	33.5	119.7	105.1	105.6	80.4
	10月末	88.3	69.9	88.3	77.2	99.0	46.2	31.1	117.9	105.9	106.4	83.0
	11月末	88.6	69.4	87.9	74.2	102.6	46.6	32.3	116.2	107.0	107.5	82.6
	12月末	88.1	68.6	86.8	73.2	100.6	46.2	33.1	111.2	106.3	106.8	83.7
令和4年 1月末	82.6	57.4	71.4	71.8	70.5	39.8	25.3	113.4	106.7	107.3	81.9	
【前月比(%)】	▲ 6.2	▲ 16.3	▲ 17.7	▲ 1.9	▲ 29.9	▲ 13.9	▲ 23.6	2.0	0.4	0.5	▲ 2.2	

第2-4表 埼玉県鉱工業 在庫率指数（特殊分類）

（平成27年＝100）

項目	鉱工業 総合	最終 需要財	投資財			消費財			生産財	鉱工業用 生産財	その他用 生産財	
			資本財	建設財	耐久 消費財	非耐久 消費財						
ウエイト	9,104.0	4,338.4	2,208.8	845.4	1,363.4	2,129.6	1,767.8	361.8	4,765.6	4653.7	111.9	
品目数	109	52	34	14	20	18	9	9	57	54	3	
原 指 数	平成29年平均	89.9	81.1	98.7	112.3	90.3	62.9	51.6	118.1	98.0	98.2	89.7
	平成30年平均	91.9	79.1	98.8	106.2	94.2	58.7	46.9	116.2	103.6	103.8	94.3
	令和元年平均	96.0	80.0	106.3	119.1	98.3	52.7	38.3	123.0	110.7	111.0	98.8
	令和2年平均	107.3	87.0	117.7	126.1	112.6	55.0	35.1	152.4	125.9	125.8	128.3
	令和3年平均	106.3	91.7	118.2	152.4	97.1	64.2	44.0	163.1	119.6	119.6	116.6
	令和2年 12月	97.3	81.2	101.9	123.0	88.8	59.8	39.5	158.8	112.0	111.3	141.1
	令和3年 1月	110.8	92.5	111.8	105.4	115.8	72.5	49.7	183.9	127.5	127.2	140.9
	2月	117.9	119.2	184.3	308.4	107.3	51.7	34.8	134.0	116.7	116.4	127.4
	3月	84.3	61.1	78.8	53.3	94.5	42.8	28.1	114.4	105.4	105.4	107.1
	4月	100.3	91.4	127.2	181.4	93.6	54.3	42.0	114.2	108.5	109.3	76.7
	5月	129.9	128.4	190.8	325.1	107.6	63.8	45.1	155.1	131.3	132.0	102.3
	6月	100.1	82.3	100.2	125.8	84.3	63.8	35.6	201.7	116.3	116.6	101.1
	7月	98.5	76.5	91.4	99.8	86.1	61.2	43.0	150.0	118.4	118.4	117.8
	8月	120.5	109.4	138.0	189.4	106.1	79.8	60.3	175.0	130.5	130.6	125.8
	9月	97.7	71.8	82.0	73.3	87.3	61.3	41.2	159.6	121.2	121.0	130.7
	10月	105.0	86.3	101.3	121.5	88.7	70.8	43.9	201.8	122.0	121.9	123.7
	11月	105.3	90.7	108.2	132.6	93.1	72.6	47.4	195.7	118.5	118.4	121.8
12月	105.2	90.7	104.9	112.6	100.2	76.0	56.4	171.6	118.4	118.3	123.3	
令和4年 1月	118.3	98.9	119.1	143.7	103.9	77.9	59.2	169.6	136.0	136.6	111.1	
【前年同月比(%)】	6.8	6.9	6.5	36.3	▲ 10.3	7.4	19.1	▲ 7.8	6.7	7.4	▲ 21.1	
季 節 調 整 指 数	令和2年 12月	102.0	83.9	109.2	122.7	97.5	57.9	37.5	157.0	119.1	118.2	157.2
	令和3年 1月	101.2	82.3	98.2	94.1	98.1	65.1	42.9	178.5	119.2	118.9	131.1
	2月	120.6	126.3	191.4	352.5	102.8	55.5	36.8	146.1	116.3	115.7	132.3
	3月	97.5	74.7	90.3	89.7	93.9	62.9	44.2	139.0	117.9	117.7	127.4
	4月	96.5	79.9	101.0	129.7	88.2	59.0	42.8	140.8	111.9	112.4	85.4
	5月	115.3	106.5	153.1	246.6	88.4	58.6	35.8	166.2	119.6	120.4	101.7
	6月	96.0	78.1	94.9	128.3	80.8	57.8	34.8	191.8	111.1	111.0	106.5
	7月	98.5	77.4	94.3	101.2	87.9	58.2	39.9	141.6	117.0	117.0	113.6
	8月	111.0	102.8	135.6	185.4	102.7	67.9	51.2	148.6	120.5	120.9	109.1
	9月	106.4	85.1	99.4	91.4	103.1	70.2	53.3	157.5	125.2	125.2	128.9
	10月	109.5	92.4	117.1	121.4	105.6	71.1	46.3	189.9	127.1	127.3	114.8
	11月	112.2	99.7	126.7	142.4	114.0	71.1	50.2	176.3	124.1	124.3	112.3
	12月	110.3	93.7	112.4	112.3	110.0	73.6	53.5	169.6	125.9	125.6	137.4
令和4年 1月	108.0	88.0	104.6	128.2	88.0	69.9	51.1	164.7	127.1	127.6	103.4	
【前月比(%)】	▲ 2.1	▲ 6.1	▲ 6.9	14.2	▲ 20.0	▲ 5.0	▲ 4.5	▲ 2.9	1.0	1.6	▲ 24.7	

－ 利 用 上 の 注 意 －

基 準 年 次 平成 2 7 年 (2015年)
採 用 品 目 生 産 2 0 1 品 目、出 荷 2 0 1 品 目、在 庫 1 0 8 品 目
季 節 調 整 センサス局法 (X-12-ARIMA)

この情報は、インターネットでも御覧になれます。



<https://www.pref.saitama.lg.jp/theme/tokei/index.html>

令和 4 年 3 月 2 5 日 発行

埼玉県総務部統計課 経済分析担当

〒330-9301 さいたま市浦和区高砂 3-15-1

TEL 048-830-2327 (直通) FAX 048-822-3758