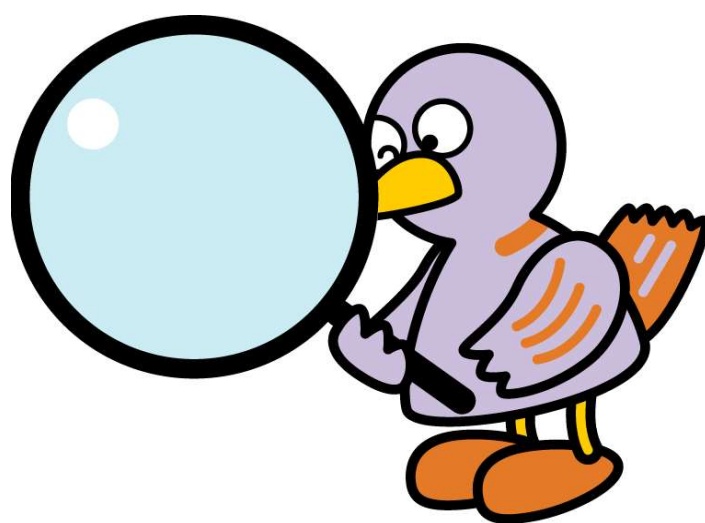


埼玉県鉱工業指数

令和3年7月分



埼玉県マスコット「コバトン」



総務部統計課

令和3年7月埼玉県鉱工業指数 概要

○ 総合指数の動向

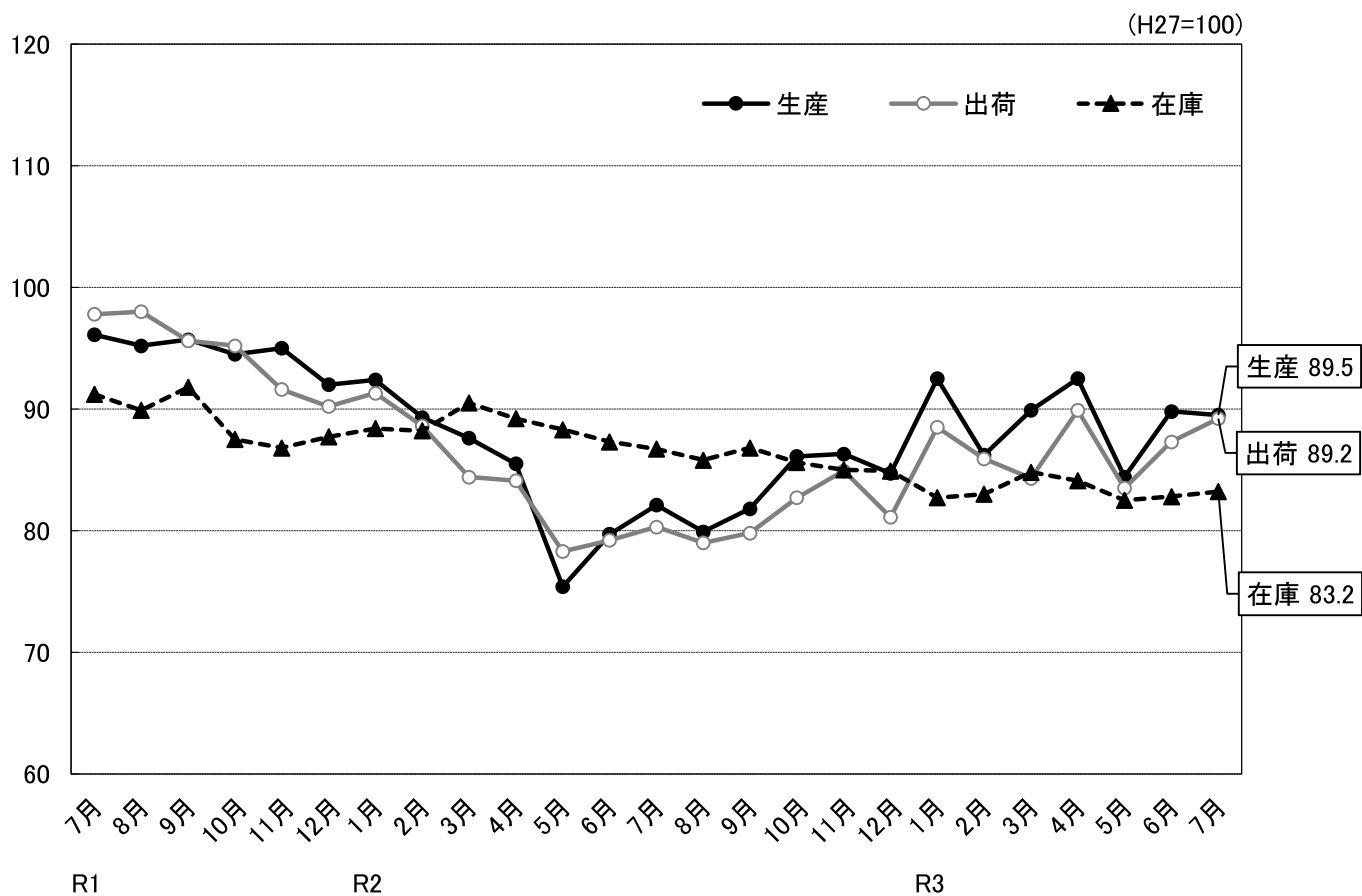
令和3年7月の鉱工業指数は、生産が89.5で2か月ぶりの低下となった。出荷は89.2で2か月連続の上昇となった。また、在庫は83.2で2か月連続の上昇、在庫率は98.5で2か月ぶりの上昇となった。

(平成27年=100)

	埼玉県			全国		
	指数	前月比 (%)	前年同月比 (%)	指数	前月比 (%)	前年同月比 (%)
生産	89.5	▲ 0.3	7.1	98.1	▲ 1.5	11.6
出荷	89.2	2.2	8.9	96.4	▲ 0.3	11.2
在庫	83.2	0.5	▲ 4.0	95.0	▲ 0.7	▲ 4.5
在庫率	98.5	2.6	▲ 11.3	109.6	1.0	▲ 13.1

※ 指数と前月比は季節調整済み(X-12-ARIMA)、前年同月比は原指数、全国は確報値による。

○ 総合指数の推移



○ 上昇・低下に影響した主な業種と品目

業種は、生産、出荷、在庫の各指数の前月比に与える影響の大きいものから順に掲載しています。

(1) 生産

		業種	前月比 ※	主な品目
上 昇	13業種	輸送機械工業	6.3%	自動車エンジン、乗用車、輸送機械用エアコン
		食料品工業	2.1%	炭酸飲料、洋生菓子、アイスクリーム(乳脂肪分8%以上)
		汎用機械工業	4.0%	空気圧機器、圧縮機、歯車
		生産用機械工業	3.7%	半導体製造装置、包装・荷造機械、食料品加工機械
低 下	10業種	化学工業	▲ 6.5%	医薬品、ウレタンフォーム、シンナー
		業務用機械工業	▲ 11.1%	医療用機械器具、パチンコ、精密測定機
		情報通信機械工業	▲ 4.4%	カーオーディオ、その他の陸上移動通信装置、交換機
		金属製品工業	▲ 3.6%	ばね、スチール製缶、飲料用アルミニウム缶

(2) 出荷

横ばい1業種(プラスチック製品工業)

		業種	前月比 ※	主な品目
上 昇	15業種	生産用機械工業	29.5%	半導体製造装置、包装・荷造機械、食料品加工機械
		食料品工業	3.5%	炭酸飲料、アイスクリーム(乳脂肪分8%以上)、洋生菓子
		輸送機械工業	4.4%	自動車エンジン、乗用車、けん引車
		汎用機械工業	5.0%	空気圧機器、圧縮機、歯車
低 下	7業種	パルプ・紙・紙加工品工業	▲ 6.4%	段ボール原紙、特殊印刷用紙、段ボールシート
		業務用機械工業	▲ 11.0%	医療用機械器具、パチンコ、精密測定機
		金属製品工業	▲ 6.1%	スチール製缶、飲料用アルミニウム缶、ばね
		非鉄金属工業	▲ 3.1%	アルミニウム圧延製品、伸銅製品、通信用ケーブル光ファイバ製品

(3) 在庫

		業種	前月比 ※	主な品目
上 昇	11業種	パルプ・紙・紙加工品工業	8.8%	段ボール原紙、特殊印刷用紙、雑種紙
		輸送機械工業	17.0%	乗用車、普通トラック、けん引車
		金属製品工業	2.3%	アルミエクステリア、スチール製缶、飲料用アルミニウム缶
		電気機械工業	2.0%	食器洗い乾燥機、クッキングヒーター、電気掃除機
低 下	9業種	プラスチック製品工業	▲ 3.3%	プラスチック製容器、発泡プラスチック製品、その他のプラスチック製品
		化学工業	▲ 1.9%	印刷インキ、合成樹脂塗料、ウレタンフォーム
		その他工業	▲ 13.0%	ユニット住宅、電動玩具
		繊維工業	▲ 6.6%	織物製繊維製品(外衣)、ふとん、不織布

※ 季節調整済指数の前月比。

< 資 料 >

○ 埼玉県・全国鉱工業生産指数の推移

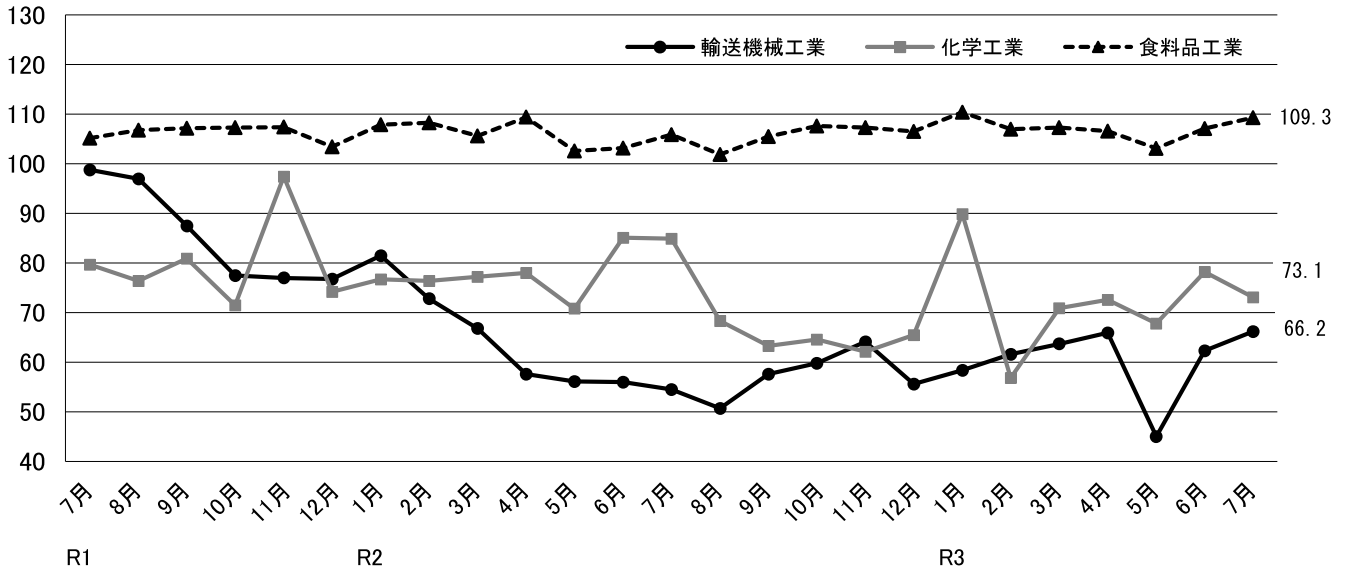
(平成27年=100)

	埼 玉 県				全 国			
	季節調整済指数		原 指 数		季節調整済指数		原 指 数	
		前月比 (%)		前年比 (%)		前月比 (%)		前年比 (%)
平成30年平均	—	—	101.3	0.5	—	—	104.2	1.1
令和元年平均	—	—	96.4	▲ 4.8	—	—	101.1	▲ 3.0
令和2年平均	—	—	84.3	▲ 12.6	—	—	90.6	▲ 10.4
令和2年 6月	79.7	5.7	82.1	▲ 15.4	81.0	4.9	82.7	▲ 18.4
令和2年 7月	82.1	3.0	85.6	▲ 14.7	86.6	6.9	90.0	▲ 15.9
8月	79.9	▲ 2.7	71.9	▲ 18.1	88.3	2.0	79.8	▲ 14.0
9月	81.8	2.4	83.4	▲ 13.7	91.6	3.7	95.4	▲ 9.1
10月	86.1	5.3	90.8	▲ 6.6	93.5	2.1	97.0	▲ 3.4
11月	86.3	0.2	89.9	▲ 8.3	94.2	0.7	95.3	▲ 4.1
12月	84.7	▲ 1.9	88.0	▲ 5.7	94.0	▲ 0.2	97.8	▲ 2.9
1月	92.5	9.2	84.8	▲ 3.3	96.9	3.1	88.4	▲ 5.3
令和3年 2月	86.2	▲ 6.8	84.1	▲ 2.5	95.6	▲ 1.3	92.6	▲ 2.0
3月	89.9	4.3	96.3	5.5	97.2	1.7	108.7	3.4
4月	92.5	2.9	91.7	8.1	100.0	2.9	98.8	15.8
5月	84.4	▲ 8.8	78.1	12.1	93.5	▲ 6.5	86.6	21.1
6月	89.8	6.4	92.5	12.7	99.6	6.5	101.7	23.0
7月	89.5	▲ 0.3	91.7	7.1	98.1	▲ 1.5	100.4	11.6

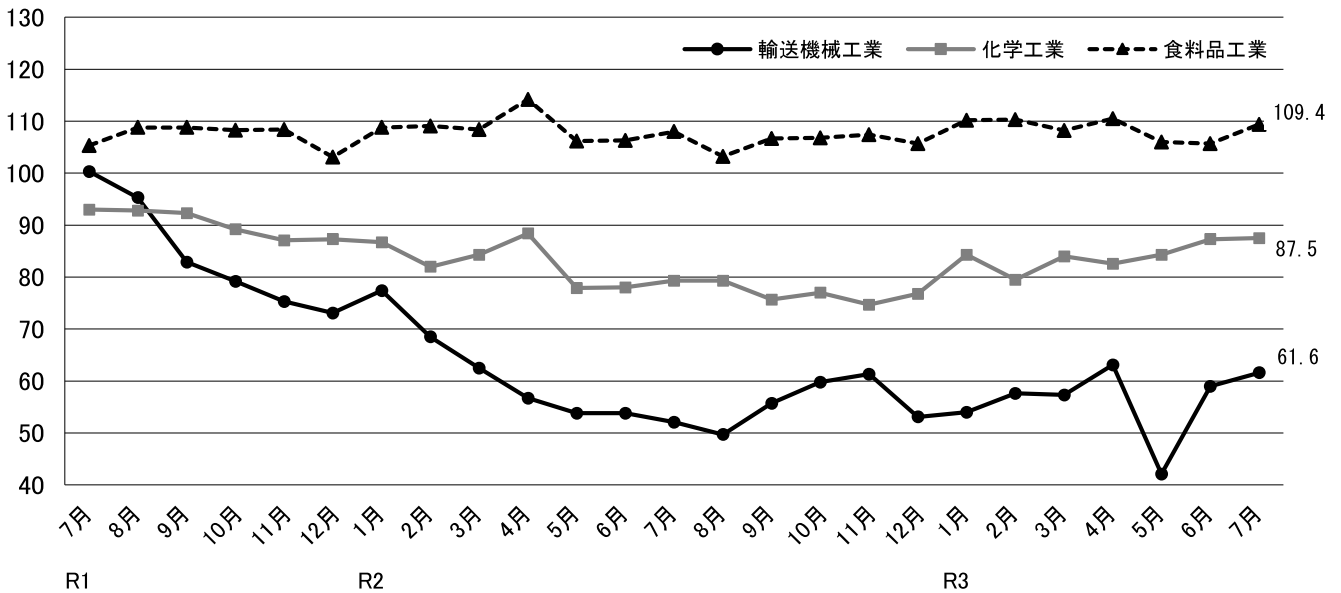
※ 県、全国とも令和2年は年間補正済です。また、全国は確報値によります。

○ 県内主要業種の指数推移

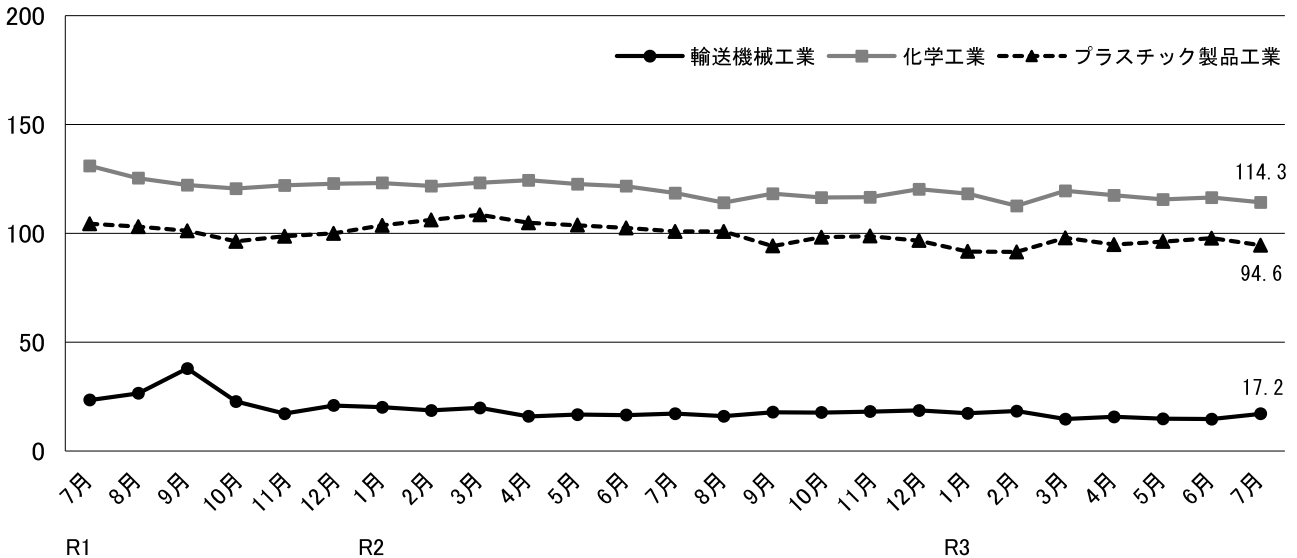
生産



出荷



在庫



第1-1表 埼玉県鉱工業 生産指数（業種分類）

項目	業種分類												
	鉱工業 総合	製造 工業 総合	鉄鋼業	非鉄金属 工業	金属製品 工業	汎用 機械 工業	生産用 機械 工業	業務用 機械 工業	電子部品 デバイス 工業	電気機械 工業	情報通信 機械工業	輸送機械 工業	
ウエイト	10,000.0	9,992.6	198.8	288.0	380.4	493.9	533.1	429.8	280.5	472.7	454.7	1,055.9	
品目数	201	199	12	8	10	13	11	5	13	24	7	9	
原 指 数	平成28年平均	100.2	100.2	94.7	101.8	95.3	95.3	122.9	104.4	107.3	109.7	90.1	104.3
	平成29年平均	100.8	100.8	96.7	105.8	99.5	115.5	124.9	116.2	119.9	113.7	78.6	102.1
	平成30年平均	101.3	101.3	97.7	106.0	99.6	114.1	144.8	80.0	124.5	102.5	90.2	104.0
	令和元年平均	96.4	96.4	89.8	96.4	99.1	97.8	131.0	76.3	114.9	87.1	103.6	93.9
	令和2年平均	84.3	84.3	84.7	77.7	90.8	92.6	86.2	62.6	98.3	84.1	102.3	61.3
	令和2年 6月	82.1	82.1	79.9	62.0	82.1	94.2	80.7	62.9	82.5	84.2	69.4	57.8
	7月	85.6	85.6	82.8	69.3	93.1	86.8	59.2	65.7	86.1	81.1	118.8	55.9
	8月	71.9	71.9	69.5	59.9	81.3	77.9	107.6	48.7	76.0	67.9	91.4	41.8
	9月	83.4	83.3	87.3	76.1	93.9	98.2	53.4	67.7	107.1	84.1	130.0	61.0
	10月	90.8	90.7	93.3	81.6	95.1	90.4	132.3	58.1	103.1	83.2	132.4	66.0
	11月	89.9	89.8	91.4	88.5	93.8	91.6	138.9	57.5	110.3	87.5	115.3	66.2
	12月	88.0	87.9	90.0	81.7	91.2	103.7	114.6	72.7	113.5	91.7	101.2	59.8
	令和3年 1月	84.8	84.8	83.6	76.2	88.0	96.6	128.8	74.3	114.2	91.9	98.7	52.1
	2月	84.1	84.0	90.8	80.0	86.6	103.1	113.1	80.3	106.7	86.0	112.7	62.6
	3月	96.3	96.2	95.3	90.9	98.6	130.4	102.5	89.3	127.5	107.6	121.1	71.6
	4月	91.7	91.7	99.0	85.8	96.3	121.8	107.3	72.5	102.7	91.8	115.9	64.5
	5月	78.1	78.1	92.2	68.4	90.6	119.5	57.1	71.5	110.5	84.4	92.4	38.3
	6月	92.5	92.5	106.8	90.3	105.1	141.3	56.7	65.6	127.2	103.6	131.0	64.3
	7月	91.7	91.7	99.1	86.8	106.0	128.9	58.4	59.4	124.6	98.3	141.0	65.6
【前年同月比(%)】	7.1	7.1	19.7	25.3	13.9	48.5	▲ 1.4	▲ 9.6	44.7	21.2	18.7	17.4	
季 節 調 整 指 数	令和2年 6月	79.7	79.7	77.3	60.8	82.1	85.7	87.3	61.5	80.4	80.7	72.1	56.0
	7月	82.1	82.0	81.4	66.7	88.0	88.5	65.9	61.3	84.0	81.3	107.5	54.5
	8月	79.9	80.0	81.3	71.6	89.0	88.7	90.9	57.3	86.1	80.0	101.7	50.7
	9月	81.8	81.7	82.3	74.3	91.5	92.7	61.2	58.0	98.3	80.4	117.3	57.6
	10月	86.1	86.0	83.8	77.2	91.4	90.5	112.3	58.0	100.6	83.0	127.2	59.8
	11月	86.3	86.2	86.5	82.8	92.0	94.8	123.7	57.9	108.6	85.7	116.9	64.1
	12月	84.7	84.6	87.3	81.1	91.6	95.3	102.0	67.0	107.1	85.5	103.5	55.6
	令和3年 1月	92.5	92.5	89.9	83.3	96.0	109.1	141.2	77.1	121.6	99.8	103.4	58.4
	2月	86.2	86.1	97.6	78.8	91.1	109.4	122.6	82.1	116.2	84.0	100.9	61.6
	3月	89.9	89.8	91.0	82.4	91.7	110.8	97.9	80.8	114.3	92.8	107.3	63.7
	4月	92.5	92.5	100.2	88.9	93.9	124.2	110.6	77.0	104.9	92.2	117.8	65.9
	5月	84.4	84.4	99.8	72.2	93.1	125.6	61.4	85.1	117.2	95.2	116.4	45.0
	6月	89.8	89.8	103.3	88.6	105.1	128.6	61.4	64.1	124.0	99.3	136.2	62.3
	7月	89.5	89.4	98.2	84.6	101.3	133.8	63.7	57.0	125.6	100.8	130.2	66.2
【前月比(%)】	▲ 0.3	▲ 0.4	▲ 4.9	▲ 4.5	▲ 3.6	4.0	3.7	▲ 11.1	1.3	1.5	▲ 4.4	6.3	

(平成27年=100)

窯業・ 土石製品 工業	化学工業	プラスチ ック製品 工業	パルプ・ 紙・紙加 工工業	繊維工業	食料品 工業	その他							鉱業
						工業 総合	ゴム製品 工業	皮革製品 工業	家具 工業	印刷業	木材・木 製品工業	その他 工業	
244.5	1,489.4	577.9	376.2	105.7	1,442.0	1,169.1	116.3	17.7	73.9	770.6	32.3	158.3	7.4
14	7	12	7	6	23	18	3	2	3	3	2	5	2
98.7	93.7	101.4	105.0	92.3	99.0	96.0	93.0	89.7	104.5	93.9	97.7	104.8	99.2
100.9	82.5	102.2	107.5	90.6	100.7	96.7	94.6	88.9	117.2	90.8	131.2	111.0	107.4
101.5	85.5	103.9	110.0	93.0	103.8	93.7	86.8	80.0	113.9	89.1	148.7	102.5	107.9
98.1	83.6	98.8	108.9	87.3	105.6	86.8	81.8	68.8	111.2	81.5	132.5	97.6	106.5
95.8	73.3	89.8	104.9	71.9	106.1	74.1	68.6	48.7	99.4	68.3	119.1	88.5	105.1
91.6	93.5	91.6	103.0	44.5	102.1	66.9	58.3	35.9	97.7	59.8	115.0	87.2	63.8
100.2	95.5	94.4	106.0	55.7	106.8	72.3	65.3	44.9	100.9	65.1	123.9	91.7	112.0
90.0	56.4	77.2	88.5	49.3	96.1	62.3	52.7	36.6	83.9	58.2	90.8	76.3	109.6
93.7	65.9	89.5	107.2	71.9	103.5	75.7	73.7	39.6	89.7	69.8	105.7	97.2	106.2
109.7	66.7	93.0	112.8	90.4	114.7	79.5	77.0	40.4	109.3	73.6	115.4	93.4	115.2
101.6	63.6	91.5	111.2	90.7	113.7	78.6	77.8	28.6	96.3	72.6	123.9	96.9	116.8
102.6	65.8	84.6	106.1	78.1	113.3	78.1	69.5	33.1	101.3	74.4	110.9	89.9	127.9
82.7	75.0	82.2	93.3	53.1	101.1	73.0	75.4	36.9	89.8	64.4	136.2	96.3	76.3
96.7	57.6	90.1	96.0	73.0	96.8	74.6	79.1	46.1	100.8	67.4	106.5	90.5	108.2
92.8	75.2	102.6	120.6	82.2	111.8	81.3	87.1	46.1	96.7	74.6	123.5	98.1	115.2
83.9	77.0	99.9	116.1	72.5	112.0	75.1	81.2	47.2	96.4	69.1	118.0	83.8	86.0
90.8	61.2	92.6	102.8	63.4	100.2	66.0	64.2	40.9	78.1	60.8	128.4	76.8	107.8
83.1	85.9	101.9	113.0	65.5	106.0	75.0	78.6	33.7	92.3	66.3	115.4	102.8	57.9
95.1	79.0	101.6	118.0	61.1	109.6	74.7	81.0	44.8	88.5	65.6	130.6	100.2	106.0
▲ 5.1	▲ 17.3	7.6	11.3	9.7	2.6	3.3	24.0	▲ 0.2	▲ 12.3	0.8	5.4	9.3	▲ 5.4
95.2	85.1	84.7	101.3	48.6	103.2	67.0	55.9	40.8	96.1	60.7	112.6	84.1	102.6
95.2	84.9	85.8	101.9	63.9	105.9	71.6	61.1	40.9	97.4	67.0	125.6	84.0	104.7
96.2	68.3	87.2	98.5	61.4	101.9	68.5	61.9	37.0	96.1	62.9	100.3	86.4	108.3
94.2	63.3	89.7	106.3	70.4	105.5	72.6	69.4	37.8	90.5	66.4	120.0	90.1	111.9
97.8	64.6	90.3	104.3	82.1	107.6	76.0	69.7	38.4	97.5	69.2	104.8	98.6	104.7
93.2	62.1	90.7	106.5	79.2	107.3	76.4	75.9	35.3	96.5	69.5	121.8	94.4	102.7
94.6	65.5	89.1	104.9	68.6	106.5	74.2	69.9	37.9	90.1	70.3	110.6	81.0	106.9
96.5	89.9	93.6	103.5	58.0	110.4	78.2	83.7	35.2	94.7	69.7	135.9	101.2	104.3
101.8	56.8	93.2	101.7	69.3	107.0	74.5	82.9	46.7	98.9	68.5	104.4	86.3	110.1
90.6	70.9	97.0	111.4	73.2	107.3	73.4	82.0	40.8	89.3	67.7	109.5	87.4	99.2
88.7	72.6	96.9	114.8	75.7	106.6	78.3	82.8	40.4	98.7	70.8	117.2	102.5	83.8
94.3	67.8	91.9	108.0	66.3	103.1	72.8	67.5	44.9	95.5	66.7	136.5	84.9	113.0
86.4	78.2	94.2	111.1	71.5	107.1	75.1	75.3	38.3	90.8	67.4	113.0	99.2	93.1
90.7	73.1	92.8	113.5	70.7	109.3	75.0	77.5	41.3	89.8	67.8	131.8	95.0	98.9
5.0	▲ 6.5	▲ 1.5	2.2	▲ 1.1	2.1	▲ 0.1	2.9	7.8	▲ 1.1	0.6	16.6	▲ 4.2	6.2

第1-2表 埼玉県鉱工業 出荷指数（業種分類）

項目	業種分類												
	鉱工業 総合	製造 工業 総合	鉄鋼業	非鉄金属 工業	金属製品 工業	汎用 機械 工業	生産用 機械 工業	業務用 機械 工業	電子部品 デバイス 工業	電気機械 工業	情報通信 機械工業	輸送機械 工業	
ウエイト	10,000.0	9,994.6	234.3	554.6	388.5	444.3	496.3	334.2	296.2	458.9	401.7	1,605.1	
品目数	201	199	12	8	10	13	11	5	13	24	7	9	
原 指 数	平成28年平均	101.3	101.3	93.9	101.9	96.1	94.7	113.9	104.8	109.9	111.9	80.1	104.5
	平成29年平均	101.2	101.2	96.9	105.8	96.5	114.3	98.7	115.9	120.2	115.7	63.8	100.9
	平成30年平均	102.2	102.2	98.0	107.0	93.5	112.0	122.6	80.2	123.1	105.3	65.3	103.7
	令和元年平均	96.2	96.2	92.7	99.0	92.9	96.0	117.6	76.1	114.9	88.3	67.5	92.0
	令和2年平均	82.8	82.8	87.0	78.6	87.2	90.3	75.9	61.7	100.9	85.1	62.5	59.0
	令和2年 6月	80.4	80.4	83.8	60.9	81.3	92.4	93.0	61.7	86.1	85.6	47.1	56.2
	7月	81.8	81.8	84.5	67.4	90.0	84.2	70.5	64.4	90.4	82.3	63.3	53.7
	8月	72.0	72.0	80.3	57.1	80.3	76.1	82.2	47.8	83.6	69.9	52.7	40.8
	9月	82.4	82.4	91.8	76.6	90.0	96.8	44.0	66.1	102.5	87.7	68.4	60.0
	10月	87.7	87.7	93.3	83.8	93.1	87.8	97.2	56.8	109.6	83.3	74.7	62.9
	11月	86.7	86.7	95.6	87.8	95.4	88.8	112.7	56.4	112.7	88.0	70.9	62.4
	12月	86.4	86.4	91.2	83.2	90.1	101.1	88.8	72.8	117.8	91.5	65.0	56.0
	令和3年 1月	79.3	79.3	84.5	78.3	77.7	93.5	105.8	74.2	119.0	93.3	62.5	48.2
	2月	82.5	82.5	85.2	84.8	79.9	100.0	78.3	79.8	117.6	93.4	70.1	59.5
	3月	94.6	94.6	91.8	93.4	93.5	127.5	79.4	88.7	130.9	107.0	67.5	68.5
	4月	89.8	89.8	94.9	87.5	89.7	117.9	91.9	72.1	113.2	89.1	66.5	60.7
	5月	75.4	75.4	92.7	72.8	83.6	115.0	44.3	71.6	105.5	84.0	57.3	35.2
	6月	88.7	88.7	102.5	93.5	97.1	136.7	48.0	64.3	117.5	102.7	66.2	61.6
	7月	89.1	89.1	93.9	89.4	95.6	123.9	57.7	58.4	118.4	97.7	69.6	61.3
【前年同月比(%)】	8.9	8.9	11.1	32.6	6.2	47.1	▲ 18.2	▲ 9.3	31.0	18.7	10.0	14.2	
季 節 調 整 指 数	令和2年 6月	79.2	79.2	81.2	62.5	82.6	84.0	90.6	61.0	87.0	84.9	47.7	53.8
	7月	80.3	80.3	86.5	68.7	86.2	87.2	75.7	60.6	92.0	83.3	63.9	52.1
	8月	79.0	79.0	87.7	70.0	86.8	87.1	74.1	56.4	93.7	81.1	62.9	49.7
	9月	79.8	79.8	87.8	75.0	87.7	89.9	49.5	56.5	98.9	83.2	66.0	55.7
	10月	82.7	82.7	87.5	77.4	87.1	88.2	85.2	56.6	105.1	84.0	67.1	59.8
	11月	84.9	84.9	90.5	81.5	89.5	92.3	98.1	56.6	109.4	86.2	68.2	61.3
	12月	81.1	81.1	90.2	80.8	87.9	91.9	73.6	66.2	108.6	85.3	62.6	53.1
	令和3年 1月	88.5	88.4	89.9	82.2	88.0	105.4	124.1	76.5	128.8	97.5	64.3	54.0
	2月	85.9	85.9	87.9	80.8	85.3	105.1	92.6	80.9	120.6	88.2	66.2	57.6
	3月	84.3	84.3	85.6	82.9	85.6	105.9	66.7	79.9	114.9	90.2	55.4	57.3
	4月	89.9	89.9	94.2	86.4	90.0	120.7	116.4	76.5	113.7	92.4	71.8	63.1
	5月	83.5	83.5	103.7	81.5	88.7	125.6	46.6	86.8	114.7	97.8	69.1	42.1
	6月	87.3	87.3	99.4	95.9	98.7	124.3	46.8	63.6	118.8	101.8	67.1	59.0
	7月	89.2	89.2	95.9	92.9	92.7	130.5	60.6	56.6	123.4	100.8	72.2	61.6
【前月比(%)】	2.2	2.2	▲ 3.5	▲ 3.1	▲ 6.1	5.0	29.5	▲ 11.0	3.9	▲ 1.0	7.6	4.4	

(平成27年=100)

窯業・土石製品工業	化学工業	プラスチック製品工業	パルプ・紙・紙加工工業	繊維工業	食料品工業	その他							鉱業
						工業総合	ゴム製品工業	皮革製品工業	家具工業	印刷業	木材・木製品工業	その他工業	
218.3	1,365.8	539.7	390.6	73.7	1,487.0	705.4	99.7	20.9	66.9	299.0	34.3	184.6	5.4
14	7	12	7	6	23	18	3	2	3	3	2	5	2
98.5	100.2	98.8	104.1	101.2	101.5	97.7	93.0	92.3	101.9	93.9	94.4	105.9	96.3
99.5	91.9	101.0	107.7	102.7	104.3	100.6	94.1	90.5	110.7	90.8	129.3	112.2	100.9
101.9	93.9	104.6	109.1	105.9	108.6	97.5	89.7	85.4	107.9	89.1	146.8	103.7	101.1
97.5	90.8	100.6	107.2	98.2	107.6	91.6	84.1	70.0	105.8	81.5	130.2	102.2	98.2
96.8	80.4	92.3	102.4	82.7	107.7	79.3	71.0	49.8	94.6	68.3	117.5	92.2	94.5
94.0	77.9	97.6	96.9	57.2	109.4	74.7	63.0	43.8	90.1	59.8	114.7	95.6	72.5
101.2	81.5	102.3	107.7	66.5	112.7	74.4	72.9	50.3	92.7	65.1	114.7	78.9	101.5
91.1	72.2	85.1	91.8	65.4	99.9	70.6	51.0	36.2	80.9	58.2	90.1	97.7	97.2
99.0	80.9	93.3	103.9	90.0	104.9	82.1	70.9	56.0	92.1	69.8	113.1	101.7	91.3
111.1	87.0	85.8	113.9	107.7	110.6	81.6	74.0	44.6	94.3	73.6	113.9	92.2	105.6
102.3	75.4	85.6	106.9	86.6	109.2	85.0	73.9	28.5	94.9	72.6	122.6	106.8	105.9
105.2	84.9	86.3	107.5	79.6	110.3	81.7	66.0	29.0	97.0	74.4	118.4	95.5	111.3
81.3	70.9	82.0	88.2	63.9	98.9	77.6	68.5	36.6	79.9	64.4	127.3	98.4	77.1
95.2	71.6	87.7	93.7	92.4	99.0	82.5	70.4	47.4	103.4	67.4	96.9	107.0	99.0
93.8	92.9	101.8	118.5	98.8	112.9	86.7	80.8	52.4	102.9	74.6	122.2	101.0	98.5
87.1	88.6	102.9	111.0	94.6	115.1	77.2	75.3	53.4	85.3	69.1	116.5	83.8	82.5
87.8	70.4	94.5	92.3	77.7	105.5	67.9	58.6	37.0	75.2	60.8	128.4	73.9	95.3
86.9	87.1	101.4	110.6	72.8	108.8	80.9	70.0	30.6	84.8	66.3	113.9	108.5	65.6
97.4	86.8	105.6	110.6	82.7	113.4	81.7	73.2	45.8	87.1	65.6	129.4	105.6	93.8
▲ 3.8	6.5	3.2	2.7	24.4	0.6	9.8	0.4	▲ 8.9	▲ 6.0	0.8	12.8	33.8	▲ 7.6
97.0	78.0	91.9	99.2	63.2	106.3	75.7	61.6	54.9	91.7	61.4	112.4	91.8	94.1
96.1	79.3	91.5	101.6	79.4	108.0	74.8	67.8	46.6	92.1	67.6	119.8	77.2	94.3
97.2	79.3	89.7	99.1	77.8	103.2	76.5	62.1	35.3	91.5	63.4	103.5	98.2	98.1
97.7	75.7	91.1	101.8	83.9	106.7	76.8	67.4	46.4	85.9	66.0	123.6	92.3	98.1
98.1	77.0	87.4	106.1	99.5	106.8	81.2	70.0	40.6	95.5	69.5	104.2	102.7	94.0
93.9	74.7	88.2	101.8	78.3	107.4	81.6	71.5	37.7	92.0	69.2	119.2	101.3	93.9
95.6	76.8	88.1	100.7	73.1	105.7	76.9	65.9	36.9	91.0	69.7	115.9	85.8	96.0
96.2	84.3	94.6	102.6	70.2	110.2	83.6	75.4	33.9	89.7	69.4	129.4	103.3	99.4
101.1	79.5	92.5	98.7	85.5	110.3	81.0	69.5	47.7	93.0	68.2	96.3	105.1	100.5
92.3	84.0	95.3	108.9	82.5	108.2	74.4	71.6	44.3	81.6	66.8	104.8	87.3	88.9
90.5	82.6	99.0	105.9	95.4	110.5	85.1	75.4	46.2	97.2	70.3	113.8	115.0	84.2
95.3	84.3	94.9	104.1	86.0	106.0	76.9	65.9	44.6	92.6	68.0	141.3	84.5	102.1
89.7	87.3	95.5	113.2	80.5	105.7	81.9	68.5	38.4	86.3	68.1	111.6	104.2	85.2
93.6	87.5	95.5	106.0	100.3	109.4	82.8	70.0	43.1	88.4	68.5	134.7	103.4	87.3
4.3	0.2	0.0	▲ 6.4	24.6	3.5	1.1	2.2	12.2	2.4	0.6	20.7	▲ 0.8	2.5

第1-3表 埼玉県鉱工業 在庫指数（業種分類）

項目	鉱工業												
	総合	製造工業総合	鉄鋼業	非鉄金属工業	金属製品工業	汎機械工業	生産用機械工業	業務用機械工業	電子部品デバイス工業	電気機械工業	情報通信機械工業	輸送機械工業	
ウエイト	10,000.0	9,993.0	449.2	471.6	754.3	318.3	775.9	—	641.1	890.6	154.7	1,678.6	
品目数	108	107	10	5	5	3	6	—	7	7	3	5	
原 指 数	平成28年末	89.1	89.1	101.5	67.2	93.1	71.0	88.3	—	90.9	84.1	78.5	63.9
	平成29年末	92.5	92.5	92.9	84.2	89.0	68.5	76.5	—	95.7	119.2	85.3	59.6
	平成30年末	88.5	88.5	89.4	108.6	92.4	69.8	78.4	—	116.3	104.8	110.6	19.7
	令和元年末	88.3	88.4	85.4	77.8	105.4	43.9	81.3	—	115.5	103.6	93.5	23.9
	令和2年末	84.5	84.5	83.4	75.8	102.3	28.9	67.8	—	135.9	87.3	67.9	21.6
	令和2年 6月末	88.8	88.8	89.4	76.7	116.3	28.6	79.3	—	140.6	85.7	91.0	16.6
	7月末	89.7	89.7	85.0	78.4	117.1	31.1	77.5	—	145.0	88.4	80.1	20.0
	8月末	86.5	86.5	87.3	82.8	114.3	27.8	79.0	—	139.8	88.0	92.9	17.3
	9月末	85.0	84.9	86.3	80.1	114.3	29.7	72.8	—	144.5	85.0	84.1	16.4
	10月末	85.1	85.1	84.0	74.4	111.8	28.6	67.0	—	137.2	90.9	88.5	17.6
	11月末	85.3	85.3	84.3	77.7	105.3	30.6	63.2	—	136.6	90.7	74.0	20.4
	12月末	84.5	84.5	83.4	75.8	102.3	28.9	67.8	—	135.9	87.3	67.9	21.6
	令和3年 1月末	84.7	84.7	86.3	74.3	107.0	29.5	64.5	—	134.9	84.0	69.6	20.0
	2月末	83.6	83.6	91.3	73.4	110.6	27.2	76.9	—	124.7	75.8	72.2	18.2
	3月末	80.6	80.5	91.6	74.4	111.8	28.1	58.5	—	120.8	70.1	69.9	10.2
	4月末	81.8	81.7	87.2	74.2	109.9	26.1	64.6	—	121.5	83.3	90.5	12.4
	5月末	83.3	83.3	92.8	72.3	111.0	25.4	68.6	—	97.5	85.7	98.6	14.4
	6月末	84.3	84.3	89.8	72.4	111.7	31.4	63.3	—	102.5	94.2	98.7	14.7
	7月末	86.1	86.0	88.1	73.0	114.8	32.6	67.0	—	104.9	99.7	93.6	19.9
	【前年同月比(%)】	▲ 4.0	▲ 4.1	3.6	▲ 6.9	▲ 2.0	4.8	▲ 13.5	—	▲ 27.7	12.8	16.9	▲ 0.5
季 節 調 整 指 数	令和2年 6月末	87.3	87.3	86.3	77.3	112.9	29.9	78.3	—	141.3	83.4	89.4	16.6
	7月末	86.7	86.7	84.7	76.8	113.1	31.6	73.7	—	143.1	82.9	81.6	17.3
	8月末	85.8	85.8	88.8	81.5	111.3	29.2	76.8	—	140.9	83.4	85.2	16.1
	9月末	86.8	86.8	85.9	78.6	112.6	31.9	75.7	—	145.0	85.8	84.6	17.9
	10月末	85.6	85.6	86.2	75.8	111.5	28.9	70.1	—	137.4	85.0	83.0	17.8
	11月末	85.0	85.0	86.8	78.8	109.5	27.6	63.0	—	137.3	83.7	77.7	18.2
	12月末	84.9	84.8	85.9	76.2	109.8	26.6	68.5	—	139.2	85.4	76.9	18.7
	令和3年 1月末	82.7	82.7	88.0	74.7	109.3	25.0	62.9	—	130.8	88.6	69.8	17.4
	2月末	83.0	83.0	92.1	72.7	110.3	24.8	73.8	—	121.5	82.2	68.0	18.4
	3月末	84.8	84.7	91.1	73.6	113.2	31.3	65.7	—	121.0	81.3	71.2	14.7
	4月末	84.1	84.0	84.5	74.2	109.7	29.5	64.8	—	123.7	87.1	87.8	15.8
	5月末	82.5	82.5	88.3	74.0	109.2	27.1	65.5	—	98.4	86.7	105.1	14.9
	6月末	82.8	82.9	86.7	73.0	108.4	32.8	62.5	—	103.0	91.7	97.0	14.7
	7月末	83.2	83.1	87.8	71.5	110.9	33.1	63.7	—	103.5	93.5	95.3	17.2
【前月比(%)】	0.5	0.2	1.3	▲ 2.1	2.3	0.9	1.9	—	0.5	2.0	▲ 1.8	17.0	

(平成27年=100)

窯業・土石製品工業	化学工業	プラスチック製品工業	パルプ・紙・紙加工工業	繊維工業	食料品工業	その他工業	その他						鉱業
							工業総合	ゴム製品工業	皮革製品工業	家具工業	印刷業	木材・木製品工業	
514.5	1,125.9	969.8	575.8	172.2	120.8	379.7	119.8	29.0	73.4	—	—	157.5	7.0
12	5	12	7	6	4	10	2	2	3	—	—	3	1
93.5	116.2	90.4	100.4	145.1	103.1	98.4	96.5	140.5	98.5	—	—	92.1	101.2
106.0	120.8	96.6	93.0	144.6	98.2	102.6	108.0	127.3	106.4	—	—	92.1	105.7
89.8	123.2	103.9	97.4	141.2	100.6	116.7	116.1	122.2	104.5	—	—	121.9	93.6
97.2	122.0	101.0	107.8	149.7	106.1	116.5	124.6	96.8	95.9	—	—	123.6	82.7
85.4	119.6	93.6	116.2	169.6	109.0	109.4	123.6	79.4	85.4	—	—	115.4	127.8
92.4	125.3	105.1	135.3	134.7	94.5	108.1	129.5	106.9	87.4	—	—	101.7	86.6
95.7	120.4	102.8	127.0	136.0	96.2	139.3	133.7	100.8	94.9	—	—	171.4	88.2
98.1	111.8	97.3	120.1	139.6	93.7	112.9	129.9	103.2	91.6	—	—	111.7	98.3
89.7	112.3	88.5	127.1	154.0	98.3	109.0	127.9	76.7	74.5	—	—	116.7	109.9
84.7	114.2	94.5	124.1	154.6	104.1	118.8	125.1	70.4	96.5	—	—	133.3	109.7
86.5	115.2	98.1	129.2	162.7	96.1	111.1	124.8	71.1	88.2	—	—	118.7	114.1
85.4	119.6	93.6	116.2	169.6	109.0	109.4	123.6	79.4	85.4	—	—	115.4	127.8
88.9	121.3	92.1	125.4	159.2	94.6	116.6	126.0	81.2	97.4	—	—	125.0	111.0
94.2	116.2	95.2	122.9	162.9	95.8	96.2	128.7	80.2	79.8	—	—	82.0	112.9
88.4	118.4	100.8	121.6	159.9	94.9	96.0	130.8	71.1	53.8	—	—	93.8	127.4
82.1	117.1	97.7	122.3	151.1	101.7	96.9	131.8	61.8	68.3	—	—	90.1	161.2
95.2	117.7	98.8	138.4	152.3	94.5	100.8	133.5	69.5	65.3	—	—	98.3	168.7
84.2	119.9	100.2	139.8	161.4	93.8	104.6	139.3	75.6	71.6	—	—	99.0	136.3
83.3	116.0	96.3	151.1	155.8	95.9	106.8	144.2	76.4	64.1	—	—	103.8	142.4
▲ 13.0	▲ 3.7	▲ 6.3	19.0	14.6	▲ 0.3	▲ 23.3	7.9	▲ 24.2	▲ 32.5	—	—	▲ 39.4	61.5
92.2	121.7	102.5	124.2	147.6	97.6	109.0	127.9	99.9	90.9	—	—	106.2	103.6
94.1	118.6	100.9	117.4	144.3	100.7	128.4	131.1	91.4	90.2	—	—	148.6	106.1
92.9	114.1	100.9	120.6	148.0	91.6	111.4	129.5	94.7	85.7	—	—	112.3	106.0
89.3	118.3	94.2	124.9	155.2	100.6	116.8	129.2	83.7	93.3	—	—	122.8	112.5
88.4	116.5	98.3	125.3	150.0	100.4	115.1	123.9	80.9	90.3	—	—	124.5	120.9
88.2	116.6	98.8	130.0	151.2	97.5	107.8	122.9	76.2	87.4	—	—	109.8	121.3
85.6	120.3	96.7	128.5	152.5	101.4	108.2	121.7	78.5	83.7	—	—	113.0	122.0
92.8	118.3	91.7	128.9	143.6	96.9	107.1	124.3	80.3	71.8	—	—	122.3	115.4
94.9	112.6	91.5	121.0	155.4	96.5	95.0	130.1	76.6	68.3	—	—	83.7	108.0
88.5	119.6	98.0	121.3	162.7	96.1	106.6	135.6	73.5	77.7	—	—	102.5	112.6
83.9	117.5	94.9	130.9	161.6	99.6	106.2	135.2	64.2	80.5	—	—	103.7	135.1
90.2	115.6	96.3	138.5	166.7	94.3	102.4	134.5	69.8	68.7	—	—	99.5	141.5
84.0	116.5	97.8	128.3	176.9	96.9	105.5	137.5	70.6	74.4	—	—	103.4	163.0
81.9	114.3	94.6	139.6	165.3	100.4	98.4	141.4	69.3	60.9	—	—	90.0	171.4
▲ 2.5	▲ 1.9	▲ 3.3	8.8	▲ 6.6	3.6	▲ 6.7	2.8	▲ 1.8	▲ 18.1	—	—	▲ 13.0	5.2

第1-4表 埼玉県鉱工業 在庫率指数（業種分類）

項目	鉱工業	製造工業総合	鉄鋼業	非鉄金属工業	金属製品工業	汎用機械工業	生産用機械工業	業務用機械工業	電子部品デバイス工業	電気機械工業	情報通信機械工業	輸送機械工業	
	総合												
ウエイト	9,104.0	9,097.0	448.4	471.6	754.3	318.3	274.3	—	258.6	879.5	154.7	1,678.6	
品目数	100	99	9	5	5	3	4	—	5	6	3	5	
原 指 数	平成28年平均	98.6	98.6	105.2	240.5	102.1	108.9	89.7	—	91.5	95.4	90.7	50.2
	平成29年平均	89.9	90.0	100.9	70.2	99.0	93.0	158.3	—	90.2	105.3	69.9	43.2
	平成30年平均	91.9	91.9	101.0	79.3	108.6	117.7	104.2	—	101.0	122.7	92.8	31.8
	令和元年平均	96.0	96.1	97.4	80.5	118.7	94.6	128.0	—	140.3	119.7	95.2	30.2
	令和2年平均	107.3	107.3	99.4	92.9	133.0	78.6	198.2	—	184.8	111.0	70.2	30.8
	令和2年 6月	112.5	112.5	106.9	116.4	138.1	51.1	144.6	—	223.9	114.2	85.1	33.3
	7月	111.1	111.1	96.4	110.7	127.5	76.9	205.7	—	237.5	122.5	53.4	36.4
	8月	124.1	124.1	106.2	135.6	136.5	71.2	228.7	—	237.7	134.5	81.4	41.2
	9月	97.9	97.9	88.3	97.6	129.3	80.2	104.3	—	192.3	99.4	59.0	26.8
	10月	90.9	90.9	83.5	78.2	120.0	78.1	49.3	—	166.6	108.5	72.2	26.8
	11月	98.7	98.7	83.1	79.6	110.2	112.5	130.2	—	167.8	104.6	50.8	31.9
	12月	97.3	97.3	84.5	80.7	117.7	74.6	189.6	—	153.2	84.1	50.3	37.7
	令和3年 1月	110.8	110.8	101.2	82.6	154.8	102.9	116.5	—	144.3	100.3	52.2	41.1
	2月	117.9	117.9	109.0	72.5	159.2	67.4	767.4	—	142.7	84.5	47.0	29.2
	3月	84.3	84.3	100.4	70.6	131.6	74.2	55.7	—	121.3	76.7	44.0	14.1
	4月	100.3	100.3	92.2	73.4	129.1	67.4	428.8	—	137.3	114.1	74.6	20.3
	5月	129.9	129.9	104.9	80.9	134.8	77.2	793.7	—	171.6	136.3	83.6	39.0
	6月	100.1	100.0	84.2	67.1	117.7	71.0	219.3	—	151.4	123.6	85.7	22.9
	7月	98.5	98.4	88.3	70.2	125.2	84.6	124.8	—	154.1	129.7	67.4	34.6
【前年同月比(%)】	▲ 11.3	▲ 11.4	▲ 8.4	▲ 36.6	▲ 1.8	10.0	▲ 39.3	—	▲ 35.1	5.9	26.2	▲ 4.9	
季 節 調 整 済 指 数	令和2年 6月	107.9	107.9	100.1	104.9	132.2	56.0	183.9	—	212.7	97.5	75.9	32.5
	7月	111.1	111.0	98.4	103.5	130.5	82.3	203.9	—	230.0	105.7	58.2	32.2
	8月	114.4	114.3	103.1	114.8	127.9	72.2	307.5	—	221.4	113.0	68.1	33.0
	9月	106.6	106.6	99.2	94.5	129.0	86.8	198.3	—	196.6	112.7	67.7	30.3
	10月	94.8	94.8	97.8	90.3	127.7	73.9	50.2	—	177.8	106.5	63.2	28.9
	11月	105.2	105.1	98.7	88.7	128.2	92.9	161.2	—	175.4	108.3	58.7	31.3
	12月	102.0	102.1	91.9	82.0	128.6	69.7	212.7	—	162.3	104.7	59.4	32.1
	令和3年 1月	101.2	101.2	102.5	85.2	133.6	80.5	97.2	—	142.3	110.9	44.1	34.9
	2月	120.6	120.6	102.8	78.6	148.4	66.8	933.5	—	137.8	99.5	44.1	33.5
	3月	97.5	97.5	96.4	75.2	145.7	93.8	158.6	—	133.1	109.9	54.1	23.5
	4月	96.5	96.6	85.7	75.2	131.1	75.9	195.2	—	141.8	105.9	71.2	25.1
	5月	115.3	115.3	83.2	75.0	126.3	80.9	466.6	—	156.3	107.5	92.2	34.6
	6月	96.0	95.9	78.9	60.5	112.7	77.8	278.9	—	143.8	105.5	76.4	22.3
	7月	98.5	98.3	90.1	65.7	128.2	90.5	123.7	—	149.3	111.9	73.5	30.6
【前月比(%)】	2.6	2.5	14.2	8.6	13.8	16.3	▲ 55.6	—	3.8	6.1	▲ 3.8	37.2	

(平成27年=100)

窯業・土石製品工業	化学工業	プラスチック製品工業	パルプ・紙・紙加工工業	繊維工業	食料品工業	その他							鉱業
						工業総合	ゴム製品工業	皮革製品工業	家具工業	印刷業	木材・木製品工業	その他工業	
514.5	1,125.9	969.8	575.8	172.2	120.8	379.7	119.8	29.0	73.4	—	—	157.5	7.0
12	5	12	7	6	4	8	2	2	3	—	—	1	1
87.8	107.0	99.2	102.4	122.7	98.5	106.1	111.2	127.9	96.2	—	—	102.8	102.3
91.1	105.4	94.3	104.4	136.4	104.7	104.4	111.9	122.7	86.1	—	—	103.9	96.9
102.9	113.5	92.1	97.5	115.0	110.3	117.4	126.7	144.3	100.2	—	—	113.3	85.6
108.9	117.0	101.3	107.1	122.5	118.8	124.8	145.6	146.4	89.6	—	—	121.3	91.6
128.9	127.3	109.5	124.9	173.9	124.0	178.0	192.4	475.9	92.2	—	—	152.2	110.6
120.7	142.6	106.6	146.8	296.6	108.5	153.7	209.9	260.2	93.9	—	—	119.3	122.2
101.3	129.8	99.6	122.3	181.3	113.7	234.6	197.3	694.7	98.1	—	—	241.9	88.1
107.4	130.3	109.6	146.1	230.0	130.4	315.1	282.0	1,863.2	106.6	—	—	152.4	101.2
79.9	117.4	93.5	130.7	170.7	127.7	205.2	205.5	916.1	76.8	—	—	133.9	121.0
70.1	109.2	109.6	111.8	127.9	113.6	167.4	188.2	296.4	95.3	—	—	161.5	104.0
82.0	113.8	118.7	124.0	215.9	118.1	166.1	188.2	358.0	86.3	—	—	151.1	107.3
82.2	118.0	106.6	112.2	199.1	111.4	182.8	221.5	399.8	83.4	—	—	159.8	114.9
109.0	145.1	112.3	140.9	233.9	148.3	189.5	206.6	459.6	112.7	—	—	162.5	145.2
101.1	129.7	107.6	129.5	136.9	132.6	140.7	200.6	228.1	72.4	—	—	111.0	113.1
91.0	112.4	97.7	107.9	129.9	106.3	146.5	187.5	386.5	47.7	—	—	117.1	128.2
87.8	113.1	91.8	118.4	128.8	114.8	138.2	189.8	220.2	74.9	—	—	113.4	194.2
116.6	136.8	102.8	143.8	175.5	128.2	177.6	249.5	293.7	80.2	—	—	146.9	176.2
84.8	124.1	96.9	126.7	273.3	107.8	154.9	219.0	336.4	79.2	—	—	108.0	207.9
81.4	115.2	93.8	138.3	160.0	133.4	154.9	217.0	271.2	69.5	—	—	126.1	150.2
▲ 19.6	▲ 11.2	▲ 5.8	13.1	▲ 11.7	17.3	▲ 34.0	10.0	▲ 61.0	▲ 29.2	—	—	▲ 47.9	70.5
122.2	133.3	111.6	131.6	275.4	118.2	154.6	207.1	210.1	94.1	—	—	133.8	111.6
117.5	128.4	110.1	118.3	167.4	117.6	226.3	205.2	594.2	95.2	—	—	230.7	116.9
108.9	125.9	111.2	133.7	179.9	120.0	268.4	245.0	1,475.6	90.3	—	—	145.4	107.0
100.0	127.7	101.2	130.1	162.8	125.6	219.6	211.0	800.0	99.5	—	—	154.7	119.6
99.1	122.2	110.7	122.0	112.7	118.8	150.4	196.8	332.7	89.9	—	—	129.1	124.0
107.1	123.1	116.1	131.9	192.7	128.7	162.7	197.1	313.2	91.7	—	—	147.1	131.1
87.7	125.1	103.3	126.3	192.7	119.3	183.4	207.1	341.6	82.6	—	—	174.9	126.6
98.8	124.2	97.8	131.3	233.9	134.4	180.0	194.8	531.6	77.3	—	—	166.0	124.0
93.5	120.1	97.8	126.0	169.8	125.0	160.6	211.7	277.4	77.8	—	—	126.8	116.5
74.9	124.7	99.9	118.8	190.8	103.7	186.6	206.3	563.7	85.7	—	—	145.2	123.9
77.2	121.4	94.1	130.0	162.4	117.5	140.0	192.5	301.7	80.9	—	—	98.8	160.5
84.1	122.1	104.6	132.3	187.0	123.6	170.6	243.3	326.3	70.5	—	—	129.5	142.8
85.9	116.0	101.4	113.6	253.8	117.4	155.8	216.1	271.6	79.4	—	—	121.1	189.9
94.4	114.0	103.7	133.8	147.7	138.0	149.4	225.7	232.0	67.4	—	—	120.3	199.2
9.9	▲ 1.7	2.3	17.8	▲ 41.8	17.5	▲ 4.1	4.4	▲ 14.6	▲ 15.1	—	—	▲ 0.7	4.9

第2-1表 埼玉県鉱工業 生産指数（特殊分類）

（平成27年＝100）

項目	鉱工業 総合	最終 需要財	投資財			消費財			生産財	鉱工業用 生産財	その他用 生産財	
				資本財	建設財		耐久 消費財	非耐久 消費財				
ウエイト	10,000.0	5,337.0	2,175.2	1,540.5	634.7	3,161.8	426.1	2,735.7	4,663.0	3,731.3	931.7	
品目数	213	110	68	40	28	42	13	29	103	93	10	
原 指 数	平成28年平均	100.2	99.9	105.5	108.5	98.0	96.0	104.7	94.7	100.6	102.1	94.7
	平成29年平均	100.8	98.2	108.9	111.9	101.6	90.7	103.0	88.8	103.8	106.7	92.2
	平成30年平均	101.3	98.5	104.0	105.1	101.7	94.7	114.1	91.7	104.6	108.2	90.3
	令和元年平均	96.4	97.0	98.2	97.0	101.1	96.2	127.4	91.3	95.8	98.9	83.2
	令和2年平均	84.3	86.3	80.9	75.6	93.9	89.9	109.6	86.9	82.1	84.8	71.0
	令和2年 6月	82.1	88.6	78.9	72.7	94.0	95.3	89.2	96.2	74.7	77.3	64.0
	7月	85.6	90.9	74.5	65.6	96.0	102.2	120.7	99.3	79.7	82.6	67.9
	8月	71.9	75.8	76.1	73.9	81.3	75.6	90.3	73.3	67.5	69.5	59.6
	9月	83.4	83.8	77.8	69.9	96.9	88.0	130.0	81.4	82.8	85.6	71.9
	10月	90.8	92.8	92.7	88.9	102.1	92.9	132.9	86.7	88.4	91.5	75.8
	11月	89.9	91.3	93.6	93.0	95.0	89.6	122.5	84.5	88.3	91.6	74.8
	12月	88.0	90.2	91.9	90.1	96.3	89.0	110.7	85.6	85.5	87.7	76.7
	令和3年 1月	84.8	89.8	92.3	93.3	89.9	88.0	102.5	85.7	79.0	82.3	65.9
	2月	84.1	83.8	90.5	90.1	91.5	79.1	112.1	74.0	84.4	88.2	69.3
	3月	96.3	95.4	98.2	99.5	95.1	93.4	121.0	89.1	97.3	102.3	77.0
	4月	91.7	91.3	86.0	85.8	86.5	94.9	121.4	90.8	92.2	97.0	72.8
	5月	78.1	76.1	71.3	65.5	85.3	79.4	86.5	78.3	80.3	84.7	62.8
6月	92.5	90.9	81.1	73.2	100.4	97.6	129.6	92.6	94.4	100.7	68.9	
7月	91.7	88.3	76.9	66.9	101.2	96.2	131.0	90.8	95.5	102.3	68.3	
【前年同月比(%)】	7.1	▲ 2.9	3.2	2.0	5.4	▲ 5.9	8.5	▲ 8.6	19.8	23.8	0.6	
季 節 調 整 指 数	令和2年 6月	79.7	87.2	77.3	71.1	91.1	92.2	89.7	92.5	73.0	75.0	65.0
	7月	82.1	86.7	75.6	68.8	90.9	96.9	114.5	94.0	76.9	78.7	69.8
	8月	79.9	83.2	79.4	74.5	91.4	85.0	105.2	82.0	76.3	79.5	65.9
	9月	81.8	82.7	76.3	69.0	93.8	86.7	122.3	80.9	80.5	83.3	68.9
	10月	86.1	88.7	87.7	83.9	95.1	87.8	126.4	82.4	83.5	86.3	71.7
	11月	86.3	87.1	91.7	90.9	92.7	86.5	116.7	81.8	86.2	89.6	71.4
	12月	84.7	85.7	84.4	81.3	92.5	85.5	102.9	82.1	83.3	86.3	71.2
	令和3年 1月	92.5	98.2	98.0	101.9	98.6	99.4	113.0	98.2	87.6	91.4	71.9
	2月	86.2	86.1	93.5	94.7	91.5	80.9	105.9	76.9	86.1	90.1	70.4
	3月	89.9	88.4	86.6	85.5	87.8	88.5	109.9	85.0	88.2	92.7	69.7
	4月	92.5	92.1	91.5	90.1	92.1	91.7	123.5	86.0	91.5	96.0	73.3
	5月	84.4	82.7	80.2	74.0	94.4	85.4	103.9	82.7	86.8	91.2	68.8
	6月	89.8	89.5	79.4	71.6	97.3	94.4	130.3	89.0	92.3	97.7	70.0
	7月	89.5	85.8	79.0	70.8	97.7	93.2	127.6	87.9	93.6	99.2	70.6
	【前月比(%)】	▲ 0.3	▲ 4.1	▲ 0.5	▲ 1.1	0.4	▲ 1.3	▲ 2.1	▲ 1.2	1.4	1.5	0.9

第2-2表 埼玉県鉱工業 出荷指数（特殊分類）

（平成27年＝100）

項目	鉱工業 総合	最終 需要財	投資財			消費財			生産財	鉱工業用 生産財	その他用 生産財	
			資本財	建設財	消費財	耐久	非耐久					
						消費財	消費財					
ウエイト	10,000.0	5,422.0	2,228.5	1,510.8	717.7	3,193.5	668.0	2,525.5	4,578.0	4,175.7	402.3	
品目数	213	110	68	40	28	42	13	29	103	93	10	
原 指 数	平成28年平均	101.3	101.7	103.9	106.6	98.3	100.1	103.2	99.3	101.0	101.5	95.4
	平成29年平均	101.2	98.6	101.9	102.2	101.3	96.2	97.5	95.9	104.3	105.3	93.5
	平成30年平均	102.2	99.7	99.1	98.1	101.2	100.2	103.0	99.4	105.1	106.4	91.1
	令和元年平均	96.2	95.6	94.7	92.7	99.0	96.3	92.9	97.2	97.0	98.2	84.4
	令和2年平均	82.8	83.6	78.9	72.5	92.4	86.9	63.7	93.0	81.9	82.8	72.8
	令和2年 6月	80.4	84.7	81.5	75.6	93.9	87.0	63.5	93.2	75.3	76.1	66.5
	7月	81.8	83.7	75.9	70.0	88.4	89.1	60.4	96.7	79.6	80.6	70.1
	8月	72.0	75.0	72.1	65.4	86.1	77.1	46.0	85.3	68.3	69.1	60.7
	9月	82.4	83.3	77.6	68.0	98.0	87.3	70.9	91.6	81.4	82.2	72.6
	10月	87.7	88.3	84.2	77.6	98.1	91.2	69.7	96.9	86.9	87.9	77.2
	11月	86.7	86.7	89.4	85.2	98.3	84.7	67.4	89.3	86.8	87.9	76.1
	12月	86.4	87.0	85.3	80.3	95.9	88.2	59.9	95.7	85.7	86.3	79.8
	令和3年 1月	79.3	80.1	84.2	83.9	85.0	77.2	50.2	84.3	78.4	79.5	66.4
	2月	82.5	80.9	82.6	78.3	91.6	79.8	62.6	84.3	84.3	85.6	70.8
	3月	94.6	93.2	91.3	89.7	94.5	94.5	69.2	101.2	96.2	97.9	79.0
	4月	89.8	88.0	80.7	78.0	86.5	93.1	65.0	100.5	92.0	93.5	76.2
	5月	75.4	72.9	66.3	59.0	81.6	77.5	38.9	87.8	78.4	79.8	63.6
	6月	88.7	85.5	80.0	70.6	99.7	89.4	63.0	96.3	92.6	94.7	69.9
	7月	89.1	85.6	77.7	67.5	99.1	91.1	61.6	98.9	93.3	95.6	68.9
【前年同月比(%)】	8.9	2.3	2.4	▲ 3.6	12.1	2.2	2.0	2.3	17.2	18.6	▲ 1.7	
季 節 調 整 済 指 数	令和2年 6月	79.2	82.8	79.1	72.9	92.6	85.0	61.0	91.5	74.3	74.7	67.9
	7月	80.3	82.7	77.4	72.4	85.7	86.1	59.2	93.8	77.7	78.3	73.0
	8月	79.0	80.4	76.2	68.8	92.6	84.7	56.2	90.9	77.4	78.3	68.3
	9月	79.8	80.2	73.5	65.5	92.5	84.8	63.1	90.1	79.4	80.2	70.2
	10月	82.7	83.5	80.1	73.8	93.7	85.6	66.9	90.7	81.8	82.6	73.7
	11月	84.9	85.1	86.2	83.4	93.0	84.2	65.4	89.2	83.7	84.7	72.8
	12月	81.1	80.8	76.2	69.9	90.6	83.3	56.8	90.6	81.5	82.5	71.5
	令和3年 1月	88.5	89.6	93.3	92.9	95.8	86.4	56.9	95.3	87.0	88.3	73.3
	2月	85.9	86.4	86.6	84.1	93.3	85.8	59.9	93.7	85.6	87.2	72.0
	3月	84.3	82.3	78.6	74.5	84.1	86.4	56.2	94.0	85.8	87.2	70.0
	4月	89.9	89.1	89.2	85.9	95.2	89.4	70.1	94.6	91.2	92.7	74.9
	5月	83.5	81.2	75.6	67.4	92.7	84.8	48.3	93.3	87.5	89.0	71.3
	6月	87.3	83.5	77.6	68.0	98.4	87.4	60.5	94.5	91.3	93.0	71.4
	7月	89.2	86.1	80.2	70.6	97.1	90.0	62.5	97.7	92.9	94.9	72.5
【前月比(%)】	2.2	3.1	3.4	3.8	▲ 1.3	3.0	3.3	3.4	1.8	2.0	1.5	

第2-3表 埼玉県鉱工業 在庫指数（特殊分類）

（平成27年＝100）

項目	鉱工業 総合	最終 需要財	投資財			消費財			生産財	鉱工業用 生産財	その他用 生産財	
			資本財	建設財	耐久 消費財	非耐久 消費財						
ウエイト	10,000.0	4,851.1	2,721.5	1,358.1	1,363.4	2,129.6	1,767.8	361.8	5,148.9	5,037.0	111.9	
品目数	115	55	37	17	20	18	9	9	60	57	3	
原 指 数	平成28年末	89.1	82.2	88.3	88.5	88.1	74.5	65.5	118.6	95.6	95.5	100.3
	平成29年末	92.5	82.7	87.8	87.0	88.6	76.3	68.8	112.8	101.6	101.8	95.6
	平成30年末	88.5	66.7	83.1	82.2	84.0	45.8	31.6	115.5	109.1	109.3	96.0
	令和元年末	88.3	72.1	90.3	84.7	95.9	48.9	34.0	121.5	103.6	104.0	88.0
	令和2年末	84.5	64.8	79.2	69.7	88.7	46.2	29.6	127.5	103.1	103.5	87.3
	令和2年 6月末	88.8	65.5	84.8	74.5	95.2	40.9	24.8	119.4	110.7	110.9	98.9
	7月末	89.7	68.3	90.7	77.5	103.9	39.7	23.9	117.1	109.9	110.2	95.6
	8月末	86.5	65.6	86.3	77.4	95.2	39.1	23.7	114.6	106.1	106.5	91.3
	9月末	85.0	63.8	83.7	74.3	93.0	38.3	21.2	121.9	104.9	105.2	93.1
	10月末	85.1	64.3	82.5	71.0	94.0	41.0	24.3	122.6	104.6	104.9	93.1
	11月末	85.3	62.6	78.4	67.8	88.9	42.5	26.0	123.0	106.7	107.0	93.8
	12月末	84.5	64.8	79.2	69.7	88.7	46.2	29.6	127.5	103.1	103.5	87.3
	令和3年 1月末	84.7	65.9	80.9	66.1	95.6	46.8	32.1	118.5	102.4	102.8	88.1
	2月末	83.6	65.5	83.1	74.2	92.1	42.9	27.2	119.6	100.6	101.0	84.4
	3月末	80.6	58.3	72.5	53.9	91.0	40.1	24.8	114.9	101.6	102.1	78.8
	4月末	81.8	61.0	74.4	60.2	88.4	43.8	29.8	112.5	101.4	102.1	69.2
	5月末	83.3	63.9	82.0	68.9	95.1	40.8	25.6	115.4	101.6	102.3	71.2
	6月末	84.3	63.9	80.3	66.7	93.8	43.0	27.2	120.0	103.6	104.2	74.4
	7月末	86.1	66.2	82.8	71.9	93.6	45.0	29.6	120.2	104.8	105.4	78.6
【前年同月比(%)】	▲ 4.0	▲ 3.1	▲ 8.7	▲ 7.2	▲ 9.9	13.4	23.8	2.6	▲ 4.6	▲ 4.4	▲ 17.8	
季 節 調 整 指 数	令和2年 6月末	87.3	64.8	83.1	73.9	92.0	40.6	24.2	125.3	108.4	108.6	99.6
	7月末	86.7	65.8	85.4	73.7	97.8	39.3	23.2	119.9	106.4	106.6	95.8
	8月末	85.8	64.1	83.5	74.4	92.5	39.4	23.6	118.1	106.3	106.6	94.7
	9月末	86.8	66.6	85.6	75.8	95.4	42.4	25.3	124.1	106.1	106.4	93.0
	10月末	85.6	65.2	83.2	71.8	94.5	41.8	25.5	119.0	105.0	105.4	90.1
	11月末	85.0	62.8	80.4	69.0	92.6	41.2	25.5	116.3	106.2	106.6	87.7
	12月末	84.9	63.2	81.0	70.0	92.2	41.1	25.9	117.8	105.4	105.9	85.7
	令和3年 1月末	82.7	62.6	80.1	64.1	96.0	41.1	27.1	111.0	101.8	102.3	85.2
	2月末	83.0	64.1	81.6	73.0	90.2	41.7	26.2	116.4	100.5	101.0	82.4
	3月末	84.8	64.1	77.5	59.0	95.1	47.0	31.1	117.4	103.7	104.2	81.7
	4月末	84.1	63.6	75.8	61.3	90.2	48.0	33.1	120.0	102.8	103.4	74.4
	5月末	82.5	63.1	80.6	68.1	93.1	40.8	24.7	122.9	101.1	101.7	73.3
	6月末	82.8	63.2	78.7	66.1	90.6	42.7	26.5	125.9	101.5	102.0	74.9
	7月末	83.2	63.8	78.0	68.4	88.1	44.6	28.7	123.1	101.5	102.0	78.8
【前月比(%)】	0.5	0.9	▲ 0.9	3.5	▲ 2.8	4.4	8.3	▲ 2.2	0.0	0.0	5.2	

第2-4表 埼玉県鉱工業 在庫率指数（特殊分類）

（平成27年＝100）

項目	鉱工業 総合	最終 需要財	投資財			消費財			生産財	鉱工業用 生産財	その他用 生産財	
				資本財	建設財		耐久 消費財	非耐久 消費財				
ウエイト	9,104.0	4,338.4	2,208.8	845.4	1,363.4	2,129.6	1,767.8	361.8	4,765.6	4653.7	111.9	
品目数	109	52	34	14	20	18	9	9	57	54	3	
原 指 数	平成28年平均	98.6	95.5	125.0	176.3	93.2	65.0	55.7	110.6	101.4	101.4	101.3
	平成29年平均	89.9	81.1	98.7	112.3	90.3	62.9	51.6	118.1	98.0	98.2	89.7
	平成30年平均	91.9	79.1	98.8	106.2	94.2	58.7	46.9	116.2	103.6	103.8	94.3
	令和元年平均	96.0	80.0	106.3	119.1	98.3	52.7	38.3	123.0	110.7	111.0	98.8
	令和2年平均	107.3	87.0	117.7	126.1	112.6	55.0	35.1	152.4	125.9	125.8	128.3
	令和2年 6月	112.5	84.4	104.6	107.2	103.0	63.4	32.0	216.8	138.1	138.5	123.7
	7月	111.1	88.2	120.3	132.6	112.6	54.9	35.6	149.4	131.9	131.6	142.5
	8月	124.1	93.8	118.8	141.1	105.0	67.9	43.7	186.1	151.6	151.5	156.6
	9月	97.9	70.9	92.6	99.2	88.6	48.4	28.2	146.8	122.5	122.4	125.1
	10月	90.9	65.7	82.6	76.1	86.7	48.2	32.1	126.7	113.9	113.6	123.7
	11月	98.7	75.4	92.3	103.4	85.4	57.8	33.1	178.3	119.9	119.3	144.1
	12月	97.3	81.2	101.9	123.0	88.8	59.8	39.5	158.8	112.0	111.3	141.1
	令和3年 1月	110.8	92.5	111.8	105.4	115.8	72.5	49.7	183.9	127.5	127.2	140.9
	2月	117.9	119.2	184.3	308.4	107.3	51.7	34.8	134.0	116.7	116.4	127.4
	3月	84.3	61.1	78.8	53.3	94.5	42.8	28.1	114.4	105.4	105.4	107.1
	4月	100.3	91.4	127.2	181.4	93.6	54.3	42.0	114.2	108.5	109.3	76.7
	5月	129.9	128.4	190.8	325.1	107.6	63.8	45.1	155.1	131.3	132.0	102.3
	6月	100.1	82.3	100.2	125.8	84.3	63.8	35.6	201.7	116.3	116.6	101.1
	7月	98.5	76.5	91.4	99.8	86.1	61.2	43.0	150.0	118.4	118.4	117.8
	【前年同月比(%)】	▲ 11.3	▲ 13.3	▲ 24.0	▲ 24.7	▲ 23.5	11.5	20.8	0.4	▲ 10.2	▲ 10.0	▲ 17.3
季 節 調 整 済 指 数	令和2年 6月	107.9	80.1	99.1	109.3	98.7	57.4	31.3	206.1	131.9	131.9	130.3
	7月	111.1	89.3	124.1	134.5	114.9	52.2	33.0	141.1	130.4	130.1	137.5
	8月	114.4	88.1	116.7	138.1	101.7	57.8	37.1	158.0	140.0	140.2	135.8
	9月	106.6	84.0	112.3	123.8	104.6	55.4	36.5	144.8	126.5	126.6	123.4
	10月	94.8	70.4	95.5	76.1	103.2	48.4	33.9	119.2	118.6	118.6	114.8
	11月	105.2	82.9	108.1	111.0	104.5	56.6	35.1	160.6	125.6	125.3	132.9
	12月	102.0	83.9	109.2	122.7	97.5	57.9	37.5	157.0	119.1	118.2	157.2
	令和3年 1月	101.2	82.3	98.2	94.1	98.1	65.1	42.9	178.5	119.2	118.9	131.1
	2月	120.6	126.3	191.4	352.5	102.8	55.5	36.8	146.1	116.3	115.7	132.3
	3月	97.5	74.7	90.3	89.7	93.9	62.9	44.2	139.0	117.9	117.7	127.4
	4月	96.5	79.9	101.0	129.7	88.2	59.0	42.8	140.8	111.9	112.4	85.4
	5月	115.3	106.5	153.1	246.6	88.4	58.6	35.8	166.2	119.6	120.4	101.7
	6月	96.0	78.1	94.9	128.3	80.8	57.8	34.8	191.8	111.1	111.0	106.5
	7月	98.5	77.4	94.3	101.2	87.9	58.2	39.9	141.6	117.0	117.0	113.6
	【前月比(%)】	2.6	▲ 0.9	▲ 0.6	▲ 21.1	8.8	0.7	14.7	▲ 26.2	5.3	5.4	6.7

－ 利 用 上 の 注 意 －

基 準 年 次 平成 2 7 年 (2015年)
採 用 品 目 生 産 2 0 1 品 目、出 荷 2 0 1 品 目、在 庫 1 0 8 品 目
季 節 調 整 センサス局法 (X-12-ARIMA)

この情報は、インターネットでも御覧になれます。



<https://www.pref.saitama.lg.jp/theme/tokei/index.html>

令和 3 年 9 月 2 4 日 発行

埼玉県総務部統計課 経済分析担当

〒330-9301 さいたま市浦和区高砂 3-15-1

TEL 048-830-2327 (直通) FAX 048-822-4104