

○ 平成25年12月鉱工業指数 概要

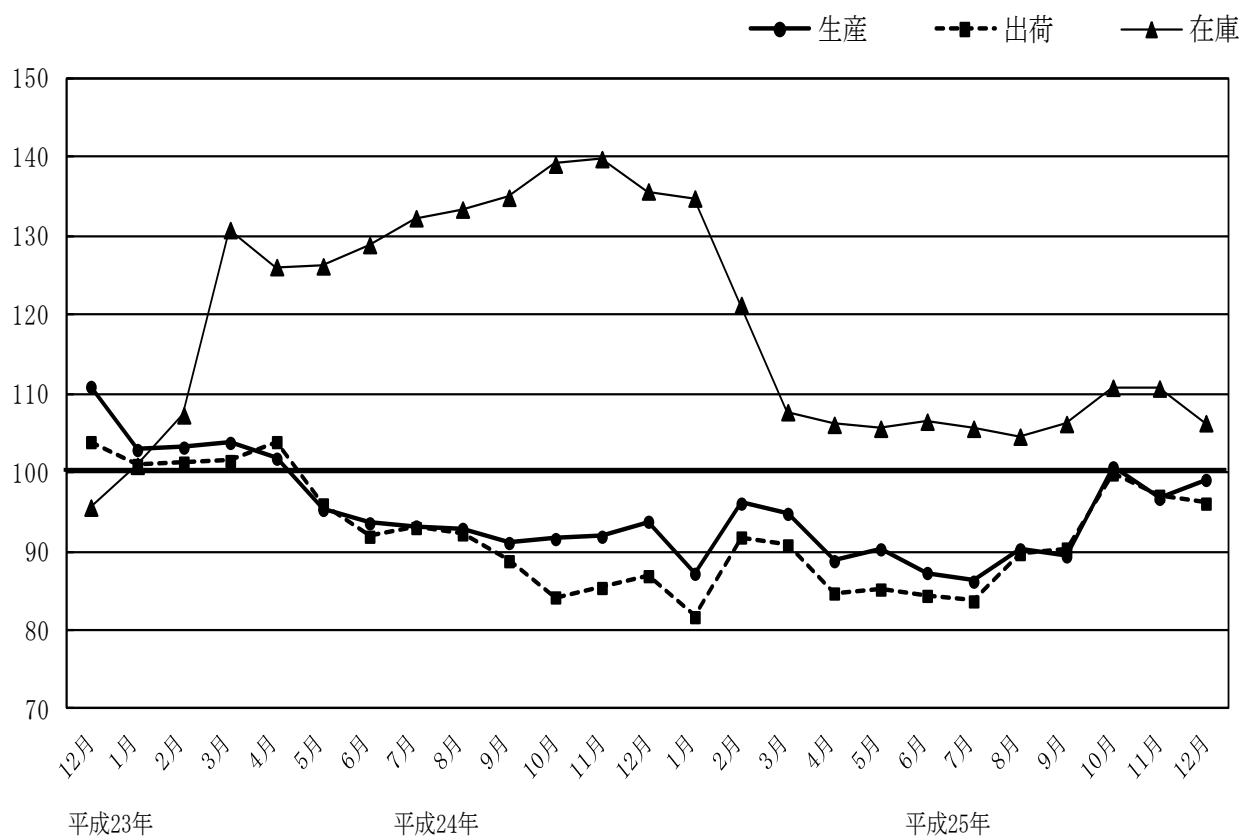
生産は99.1で2か月ぶりの上昇、出荷は96.1で2か月連続の低下となった。また、在庫は106.3で2か月連続の低下、在庫率は112.4で2か月ぶりの上昇となった。

(平成22年平均=100)

	埼玉県			全国		
	指数	前月比 (%)	前年同月比 (%)	指数	前月比 (%)	前年同月比 (%)
生産	99.1	2.5	8.0	100.1	0.9	7.1
出荷	96.1	▲1.0	12.9	99.9	0.8	6.3
在庫	106.3	▲4.0	▲21.6	105.6	▲0.5	▲4.3
在庫率	112.4	0.2	▲42.5	104.6	▲0.1	▲11.1

注) 指数と前月比は季節調整済み (X-12-ARIMA)、前年同月比は原指数による。

○ 埼玉県鉱工業総合指数の推移



○ 上昇・低下に寄与した主な業種

(1) 生産

		業 種	品 目
上 昇	14業種	化学工業	14.7% 医薬品、化粧品
		情報通信機械工業	12.6% カーナビゲーション、携帯電話
		電子部品・デバイス工業	11.4% 混成集積回路、トランジスタ
		食料品工業	2.4% 洋生菓子、菓子パン
低 下	8業種	生産用機械工業	▲7.6% 半導体製造装置、包装・荷造機械
		電気機械工業	▲8.1% 電力変換装置、開閉制御装置
		はん用機械工業	▲5.6% 空気圧機器、スチールチェーン
		輸送機械工業	▲0.5% 乗用車、輸送機械用エアコン

※プラスチック製品工業は横ばい。

(2) 出荷

		業 種	品 目
上 昇	13業種	化学工業	6.3% 医薬品、化粧品
		輸送機械工業	2.9% 普通トラック、けん引車、懸架制動装置部品
		情報通信機械工業	14.1% カーナビゲーション、携帯電話
		食料品工業	4.0% 洋生菓子、菓子パン
低 下	9業種	電気機械工業	▲9.9% 電力変換装置、サーボモータ
		はん用機械工業	▲7.6% 空気圧機器、スチールチェーン
		金属製品工業	▲4.0% 食缶、うす板ばね、一般缶
		生産用機械工業	▲3.9% 半導体製造装置、包装・荷造機械

※印刷業は横ばい。

(3) 在庫

		業 種	品 目
上 昇	10業種	鉄鋼業	12.0% 鋳鉄管、小形棒鋼、鋼半製品
		金属製品工業	4.6% 食缶、飲料用アルミニウム缶
		窯業・土石製品工業	6.9% ガラス製容器類、ガラス基礎製品
		電子部品・デバイス工業	1.1% 混成集積回路、整流素子
低 下	10業種	輸送機械工業	▲13.3% 乗用車、完成自動車、けん引車
		電気機械工業	▲4.2% クッキングヒーター、鉛蓄電池
		プラスチック製品工業	▲1.4% プラスチック製容器、プラスチック製建材
		生産用機械工業	▲1.7% 整地機械、農業用乾燥機