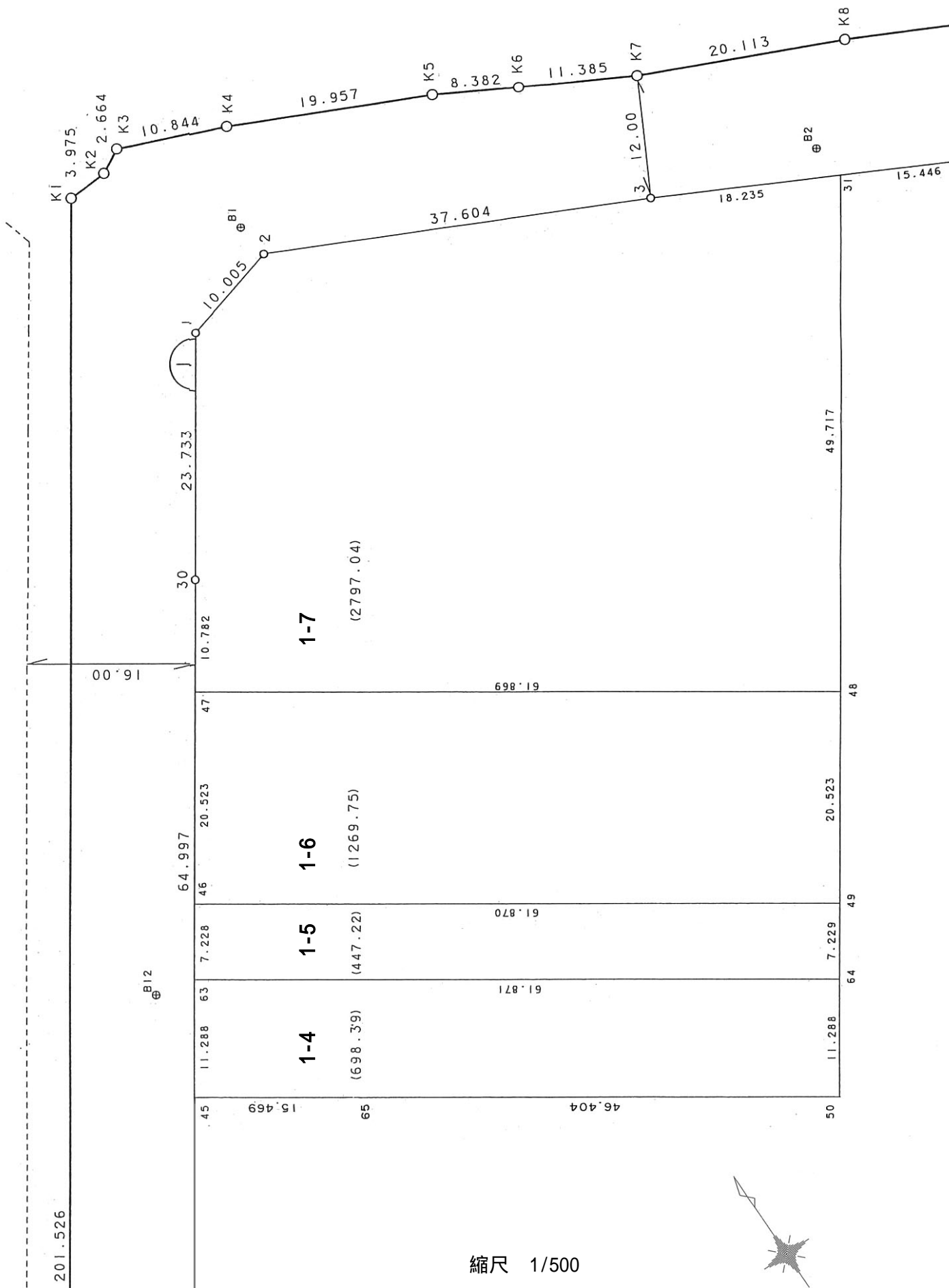


# 敷地測量図

添付資料 20



縮尺 1/500

画地点成果表

地番名 1-7

	点名	X 座標	Y 座標	辺長	方向角
1	1-1	-2375.615	-7039.351	10.005	75° 06' 54"
2	1-2	-2373.045	-7029.682	37.604	116° 07' 22"
3	1-3	-2389.602	-6995.919	18.235	117° 19' 36"
4	1-31	-2397.973	-6979.719	49.717	214° 21' 48"
5	1-48	-2439.013	-7007.781	61.869	304° 21' 48"
6	1-47	-2404.092	-7058.852	10.782	34° 22' 21"
7	1-30	-2395.193	-7052.765	23.733	34° 25' 02"
8	1-1	-2375.615	-7039.351		

地番名 1-6

	点名	X 座標	Y 座標	辺長	方向角
1	1-47	-2404.092	-7058.852	61.869	12° 42' 14"
2	1-48	-2439.013	-7007.781	20.523	214° 21' 58"
3	1-49	-2455.954	-7019.366	61.870	304° 21' 49"
4	1-46	-2421.032	-7070.438	20.523	34° 22' 12"
5	1-47	-2404.092	-7058.852		

地番名 1-5

	点名	X 座標	Y 座標	辺長	方向角
1	1-46	-2421.032	-7070.438	61.870	124° 21' 49"
2	1-49	-2455.954	-7019.366	7.229	214° 21' 46"
3	1-64	-2461.921	-7023.446	61.871	301° 21' 50"
4	1-63	-2426.998	-7074.519	7.228	34° 22' 26"
5	1-46	-2421.032	-7070.438		

地番名 1-4

	点名	X 座標	Y 座標	辺長	方向角
1	1-63	-2426.998	-7074.519	61.871	124° 21' 50"
2	1-64	-2461.921	-7023.446	11.288	214° 21' 42"
3	1-50	-2471.239	-7029.817	46.404	304° 21' 52"
4	1-65	-2445.046	-7068.122	15.469	304° 21' 47"
5	1-45	-2436.315	-7080.891	11.288	34° 22' 07"
6	1-63	-2426.998	-7074.519		