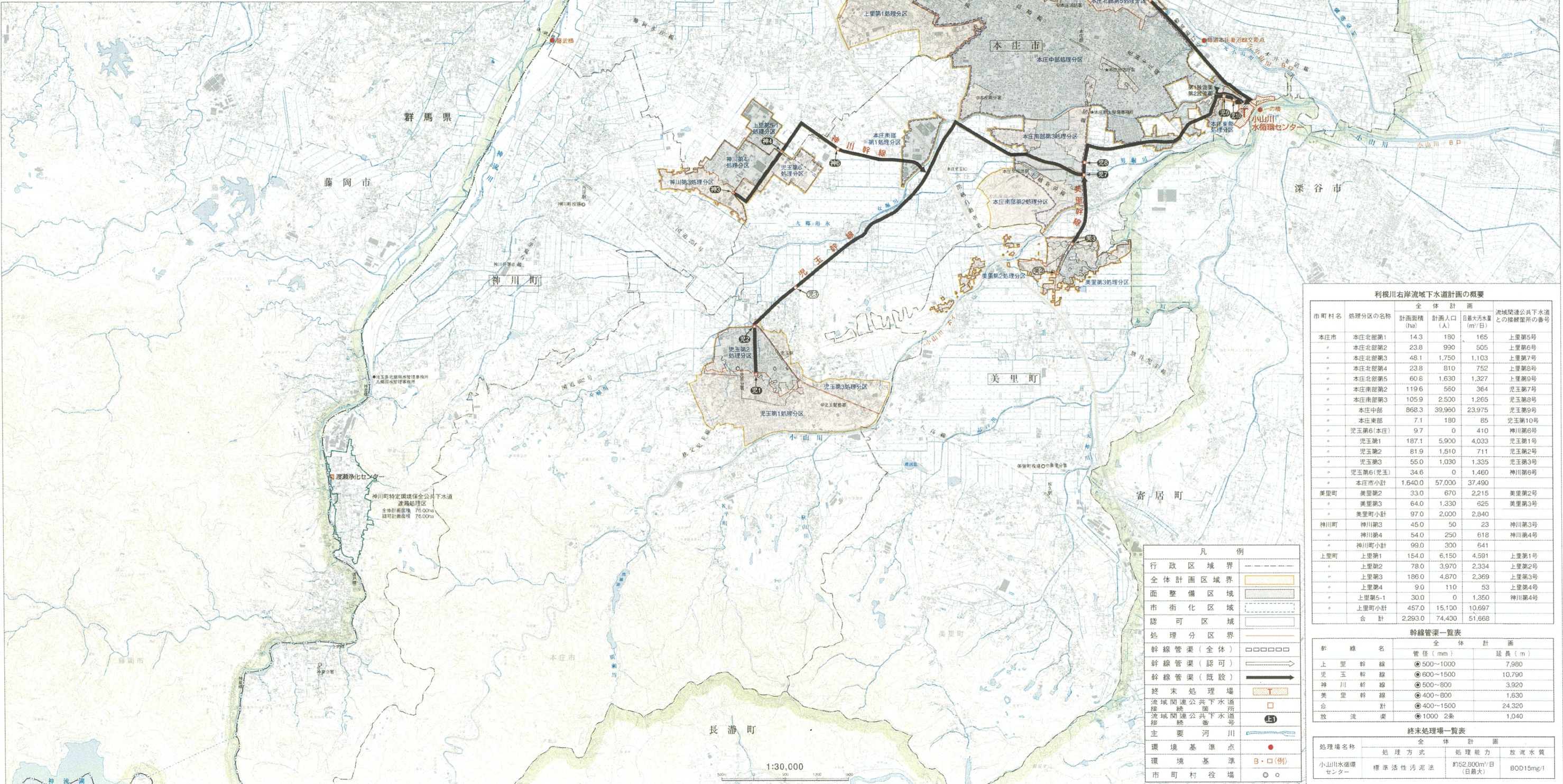
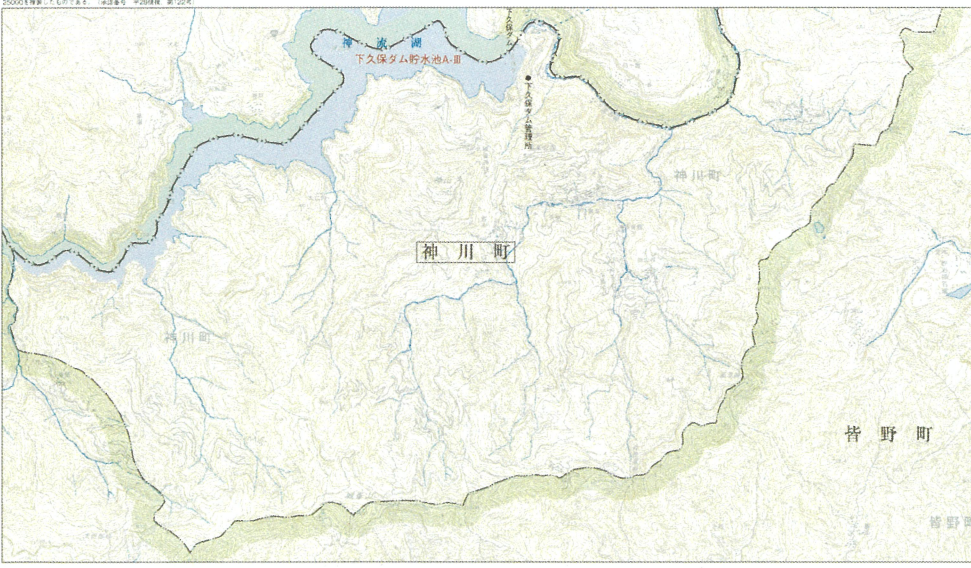


利根川右岸流域下水道計画一般図



利根川右岸流域下水道計画の概要

市町村名	処理区分の名称	全体計画			流域関連公共下水道との接続番号
		計画面積 (ha)	計画人口 (人)	日最大汚水量 (m ³ /日)	
本庄市	本庄北部第1	14.3	190	165	上里第5号
	本庄北部第2	23.8	990	505	上里第6号
	本庄北部第3	48.1	1,750	1,103	上里第7号
	本庄北部第4	23.8	810	752	上里第8号
	本庄北部第5	60.8	1,630	1,327	上里第9号
	本庄南部第2	119.6	550	364	児玉第7号
	本庄南部第3	105.9	2,500	1,265	児玉第8号
	本庄中部	862.3	39,990	23,975	児玉第9号
	本庄東部	7.1	180	85	児玉第10号
	児玉第6(本庄)	9.7	0	410	神川第6号
美里町	美里第1	187.1	5,900	4,033	児玉第1号
	美里第2	81.9	1,510	711	児玉第2号
	美里第3	55.0	1,030	1,335	児玉第3号
	美里第6(児玉)	34.6	0	1,460	神川第6号
	美里町小計	1,640.0	57,000	37,490	
	美里第2	33.0	670	2,215	美里第2号
神川町	神川第3	45.0	50	23	神川第3号
	神川第4	54.0	250	618	神川第4号
上里町	上里第1	154.0	6,150	4,591	上里第1号
	上里第2	78.0	3,970	2,334	上里第2号
上里町小計	上里第3	186.0	4,870	2,369	上里第3号
	上里第4	9.0	110	53	上里第4号
	上里第5-1	30.0	0	1,350	神川第4号
	上里町小計	457.0	15,100	10,697	
合計	2,293.0	74,430	51,868		

凡例

- 行政区境界
- 全体計画区域界
- 面整備区域
- 市街化区域
- 認可区域
- 処理区分界
- 幹線管渠(全体)
- 幹線管渠(認可)
- 幹線管渠(既設)
- 終末処理場
- 流域関連公共下水道接続箇所
- 流域関連公共下水道接続箇所
- 主要河川
- 環境基準点
- 環境基準
- 市町村役場

幹線管渠一覧表

幹線名	全体計画	
	管径 (mm)	延長 (m)
上里幹線	φ500~1000	7,980
児玉幹線	φ600~1500	10,790
神川幹線	φ500~800	3,920
美里幹線	φ400~800	1,630
合計	φ400~1500	24,320
放流渠	φ1000 2条	1,040

終末処理場一覧表

処理場名称	全体計画		
	処理方式	処理能力	放流水質
小山川水循環センター	標準活性汚泥法	約52,800m ³ /日 (日最大)	BOD15mg/l