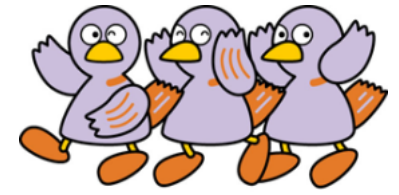


# 浄水場の発生土



埼玉県のマスコット コバトン

## 園芸用土などとしての活用

### 浄水発生土とは

浄水発生土は肥沃な関東平野を育んだ土壌成分が凝縮されています。埼玉県企業局は環境に優しいを合い言葉に、発生土の再資源化を積極的に推進しています。資源循環社会づくりに参加しませんか？



利根大堰

### 園芸用土などとして



発生土を原料とした培養土

培養土・園芸用土の原料として、また、学校や公共施設のグラウンド用土材料として使用しています。



発生土を原料とした園芸用土で育てた花々

ぜひ、ご利用下さい



企業局水道部のマスコット・ウォーター太郎

### 浄水発生土ができるまで

- 沈殿池 河川水中の泥を沈殿させます
- ↓
- 濃縮槽 沈殿した泥水を濃縮させます
- ↓
- 脱水機 水分を除き、「土」にします
- ↓
- 破砕機 「土」を砕いて、粒状にします

写真はストックヤードに積まれた浄水発生土



## 客土としての活用

### 公園整備などの客土として

県内の工業団地、県および市町の公園整備などに利用しています。

(使用先：熊谷スポーツ文化公園 写真、羽生下川崎、加須下高柳、妻沼西部各工業団地など)

