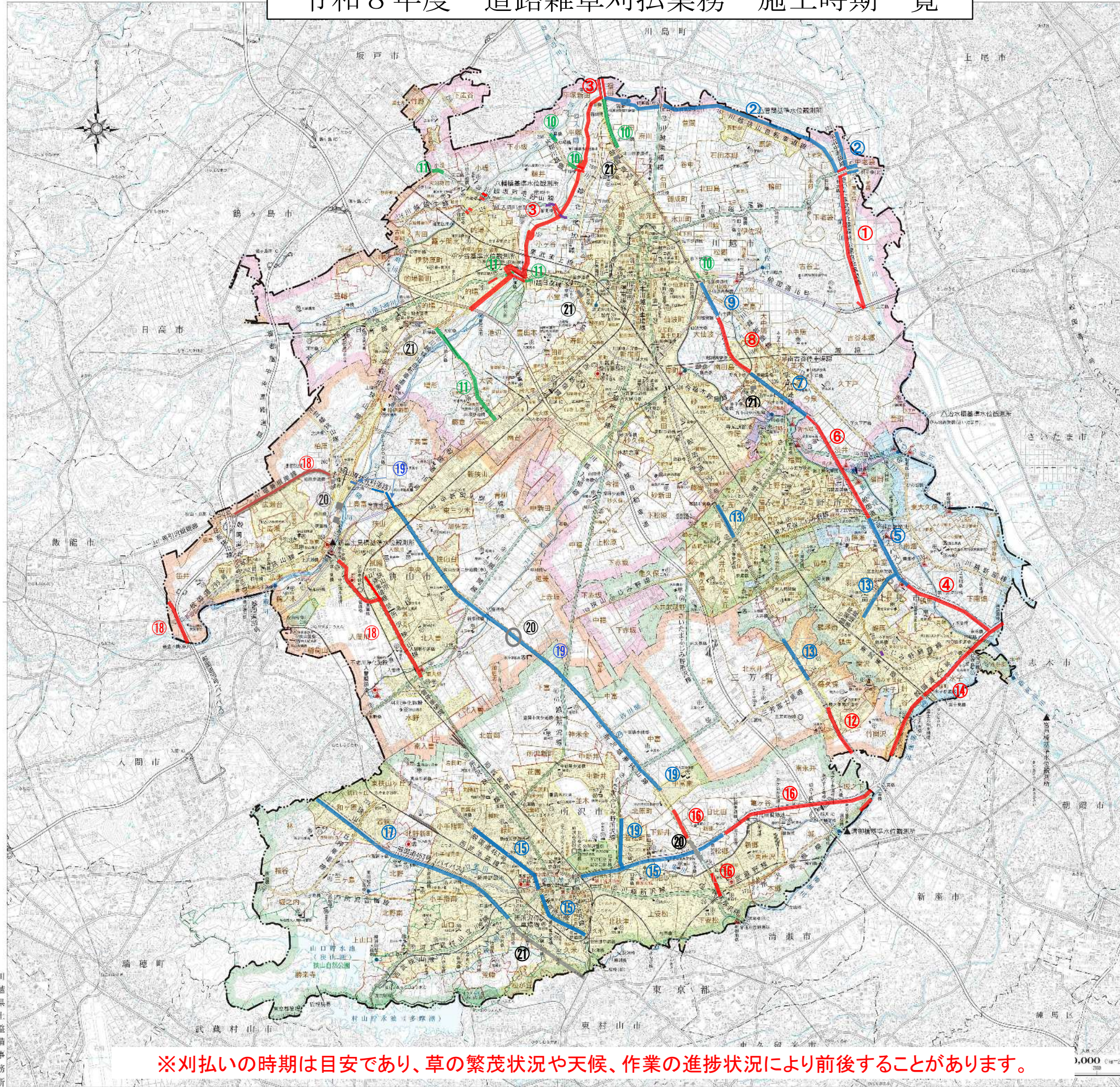


令和8年度 道路雑草刈払業務 施工時期一覧

令和8年6月29日 時点



No.	箇所・路線名	おおよその草刈時期(※)
①	◆さいたま武蔵丘陵 森林公園自転車道 (入間大橋～上江橋)	1回目: 5月中旬～6月上旬 2回目: 9月下旬～10月下旬
②	◆さいたま武蔵丘陵 森林公園自転車道 (川島町境～入間大橋) ◆川越狭山自転車道 (落合橋～入間大橋)	1回目: 5月中旬～6月上旬 2回目: 7月下旬～8月上旬 3回目: 9月下旬～10月下旬
③	◆川越狭山自転車道 (関越自動車道～落合橋)	1回目: 5月中旬～6月上旬 2回目: 9月下旬～10月下旬
④	【富士見市下南畑】 ◆254号バイパス	1回目: 7月上旬～7月下旬 2回目: 10月上旬～10月下旬
⑤	【富士見市鶴馬】 ◆254号バイパス	1回目: 7月上旬～7月下旬 2回目: 10月上旬～10月下旬
⑥	【川越市落井】 ◆254号バイパス	1回目: 7月上旬～7月下旬 2回目: 10月上旬～11月上旬
⑦	【川越市今泉】 ◆254号バイパス	1回目: 7月上旬～7月下旬 2回目: 10月上旬～11月上旬
⑧	【川越市南田島】 ◆254号バイパス	1回目: 7月上旬～7月中旬 2回目: 10月中旬～11月上旬
⑨	【川越市大仙波】 ◆254号バイパス	1回目: 7月上旬～7月中旬 2回目: 10月中旬～11月上旬
⑩	【川越市山田】 ◆254号 片柳川越線	1回目: 7月上旬～7月下旬 2回目: 10月中旬～11月上旬
⑪	【川越市的場】 ◆川越越生線 川越日高線 川越坂戸毛呂山線	1回目: 7月上旬～7月下旬 2回目: 10月上旬～11月上旬
⑫	【三芳町竹間沢】 ◆254号	1回目: 6月下旬～7月中旬 2回目: 10月上旬～11月上旬
⑬	【三芳町藤久保】 ◆254号 三芳富士見線	1回目: 7月上旬～7月下旬 2回目: 10月上旬～11月上旬
⑭	【富士見市水子外】 ◆254号	1回目: 6月下旬～7月中旬 2回目: 10月中旬～11月上旬
⑮	【所沢市松郷外】 ◆463号 463号バイパス 東京所沢線	1回目: 7月上旬～7月下旬 2回目: 10月中旬～11月上旬
⑯	【所沢市亀ヶ谷外】 ◆463号 所沢堀兼狭山線 練馬所沢線 所沢貫海線	1回目: 7月上旬～7月下旬 2回目: 10月中旬～11月上旬
⑰	【所沢市北野外】 ◆463号バイパス	1回目: 6月下旬～7月中旬 2回目: 10月中旬～11月上旬
⑱	【狭山市笹井外】 ◆299号 堀兼根岸線 所沢狭山線 狭山市停車場線 日高狭山線 馬引沢飯能線 (狭山市堀兼外) ◆所沢堀兼狭山線 さいたまふじみ野所沢線	1回目: 6月下旬～7月下旬 2回目: 10月中旬～11月上旬
⑳	【管内】 所沢堀兼狭山線 飯井狭山線	1回目: 6月～7月 2回目: 8月～9月 3回目: 11月
㉑	【管内】 飯能所沢線 片柳川越線 今福木野目線	1回目: 5月～6月 2回目: 8月～9月 3回目: 10月

※刈払いの時期は目安であり、草の繁茂状況や天候、作業の進捗状況により前後することがあります。