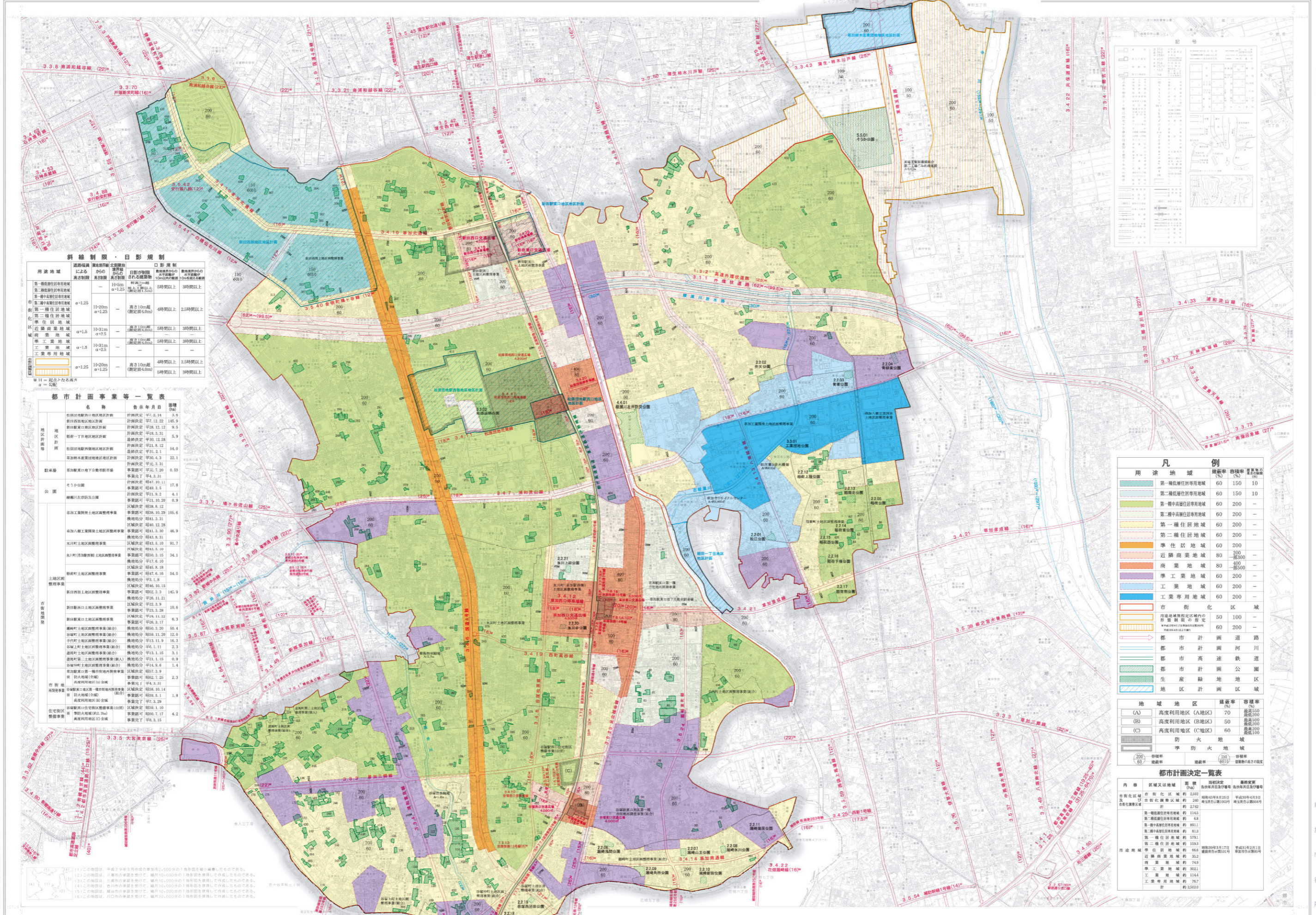


草加市都市計画図

区域区分変更なし

平成三十一年三月三十一日現在



斜線制限・日影規制

用途地域	道路幅員	高さ制限	日影制限	日影規制
第一種低層住居専用地域	11-20m	α=1.25	高さ10m未満(固定値4.0m)	5時間以上
第二種低層住居専用地域	11-20m	α=1.25	高さ10m未満(固定値4.0m)	5時間以上
第一種中高層住居専用地域	11-20m	α=1.25	高さ10m未満(固定値4.0m)	5時間以上
第二種中高層住居専用地域	11-20m	α=1.25	高さ10m未満(固定値4.0m)	5時間以上
第一種住居地域	11-20m	α=1.25	高さ10m未満(固定値4.0m)	5時間以上
第二種住居地域	11-20m	α=1.25	高さ10m未満(固定値4.0m)	5時間以上
準住居地域	11-20m	α=1.25	高さ10m未満(固定値4.0m)	5時間以上
商業地域	11-20m	α=1.25	高さ10m未満(固定値4.0m)	5時間以上
準工業地域	11-20m	α=1.25	高さ10m未満(固定値4.0m)	5時間以上
工業専用地域	11-20m	α=1.25	高さ10m未満(固定値4.0m)	5時間以上

都市計画事業一覧表

地区別	名称	告示年月日	面積 (ha)
地区別	新田地区第一種低層住居専用地域	平成27.11.14	3.9
	新田地区第二種低層住居専用地域	平成27.11.22	145.9
	新田地区第一種中高層住居専用地域	平成27.12.12	9.5
	新田地区第二種中高層住居専用地域	平成28.3.31	5.9
	新田地区第一種住居地域	平成28.12.28	12.8
	新田地区第二種住居地域	平成28.12.28	54.0
	新田地区準住居地域	平成28.12.28	22.1
	新田地区商業地域	平成28.12.28	105.6
	新田地区準工業地域	平成28.12.28	105.6
	新田地区工業専用地域	平成28.12.28	105.6
公園	新田地区第一種公園	平成27.11.11	17.6
	新田地区第二種公園	平成27.11.11	4.1
	新田地区第三種公園	平成27.11.11	0.9
	新田地区第四種公園	平成27.11.11	105.6
	新田地区第五種公園	平成27.11.11	105.6
	新田地区第六種公園	平成27.11.11	105.6
	新田地区第七種公園	平成27.11.11	105.6
	新田地区第八種公園	平成27.11.11	105.6
	新田地区第九種公園	平成27.11.11	105.6
	新田地区第十種公園	平成27.11.11	105.6
土地開発	新田地区第一種土地開発	平成27.11.11	105.6
	新田地区第二種土地開発	平成27.11.11	105.6
	新田地区第三種土地開発	平成27.11.11	105.6
	新田地区第四種土地開発	平成27.11.11	105.6
	新田地区第五種土地開発	平成27.11.11	105.6
	新田地区第六種土地開発	平成27.11.11	105.6
	新田地区第七種土地開発	平成27.11.11	105.6
	新田地区第八種土地開発	平成27.11.11	105.6
	新田地区第九種土地開発	平成27.11.11	105.6
	新田地区第十種土地開発	平成27.11.11	105.6
市街地	新田地区第一種市街地	平成27.11.11	105.6
	新田地区第二種市街地	平成27.11.11	105.6
	新田地区第三種市街地	平成27.11.11	105.6
	新田地区第四種市街地	平成27.11.11	105.6
	新田地区第五種市街地	平成27.11.11	105.6
	新田地区第六種市街地	平成27.11.11	105.6
	新田地区第七種市街地	平成27.11.11	105.6
	新田地区第八種市街地	平成27.11.11	105.6
	新田地区第九種市街地	平成27.11.11	105.6
	新田地区第十種市街地	平成27.11.11	105.6

凡例

用途地域	建築率 (%)	容積率 (%)	高さ制限 (m)
第一種低層住居専用地域	60	150	10
第二種低層住居専用地域	60	150	10
第一種中高層住居専用地域	60	200	-
第二種中高層住居専用地域	60	200	-
第一種住居地域	60	200	-
第二種住居地域	60	200	-
準住居地域	60	200	-
近隣商業地域	80	300	-
商業地域	80	500	-
準工業地域	60	200	-
工業専用地域	60	200	-
市街化区域	-	-	-
市街化区域の指定	50	100	-
市街化区域の指定	60	200	-

都市計画決定一覧表

内容	区域又は地域	面積 (ha)	告示年月日	最終変更
市街化区域	市街化区域 (A地区)	約 230	平成28年11月25日	平成28年11月25日
市街化区域	市街化区域 (B地区)	約 230	平成28年11月25日	平成28年11月25日
市街化区域	市街化区域 (C地区)	約 230	平成28年11月25日	平成28年11月25日
第一種低層住居専用地域	第一種低層住居専用地域	約 1145	平成27年11月14日	平成27年11月14日
第二種低層住居専用地域	第二種低層住居専用地域	約 68	平成27年11月22日	平成27年11月22日
第一種中高層住居専用地域	第一種中高層住居専用地域	約 991	平成28年3月31日	平成28年3月31日
第二種中高層住居専用地域	第二種中高層住居専用地域	約 833	平成28年3月31日	平成28年3月31日
第一種住居地域	第一種住居地域	約 5791	平成28年12月28日	平成28年12月28日
第二種住居地域	第二種住居地域	約 1593	平成28年12月28日	平成28年12月28日
準住居地域	準住居地域	約 668	平成28年12月28日	平成28年12月28日
近隣商業地域	近隣商業地域	約 352	平成28年12月28日	平成28年12月28日
商業地域	商業地域	約 14.8	平成28年12月28日	平成28年12月28日
準工業地域	準工業地域	約 3021	平成28年12月28日	平成28年12月28日
工業専用地域	工業専用地域	約 1144	平成28年12月28日	平成28年12月28日
工業専用地域	工業専用地域	約 767	平成28年12月28日	平成28年12月28日

アシア印刷株式会社印刷

【この図面は、国土交通省の定める都市計画法に基づき作成されたものであり、その内容に誤りや不正確な点がある場合は、国土交通省の定める都市計画法に基づき作成されたものと見做す。また、この図面の作成に当たっては、関係機関との連携を図り、正確な情報を提供することを目指している。】