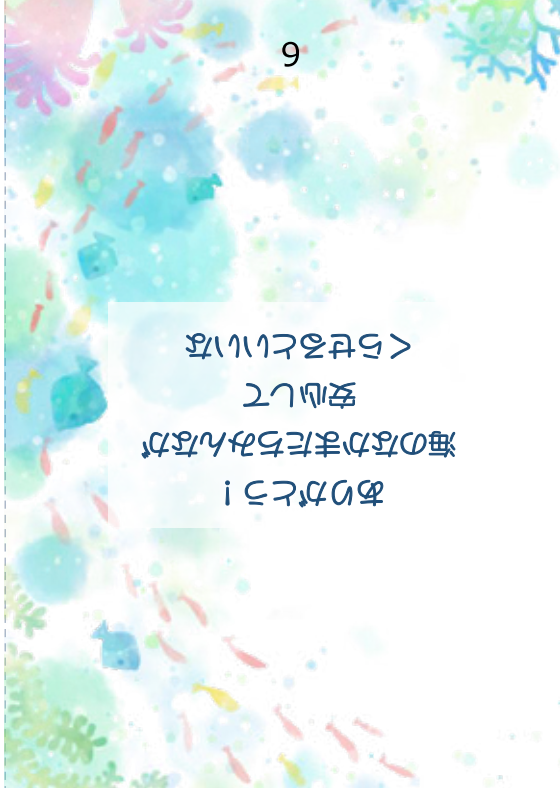




ほかにも、なにか
できること
あるのかな？



ありがとう！
海のなかまたちみんなが
安心して
>らせるといいな

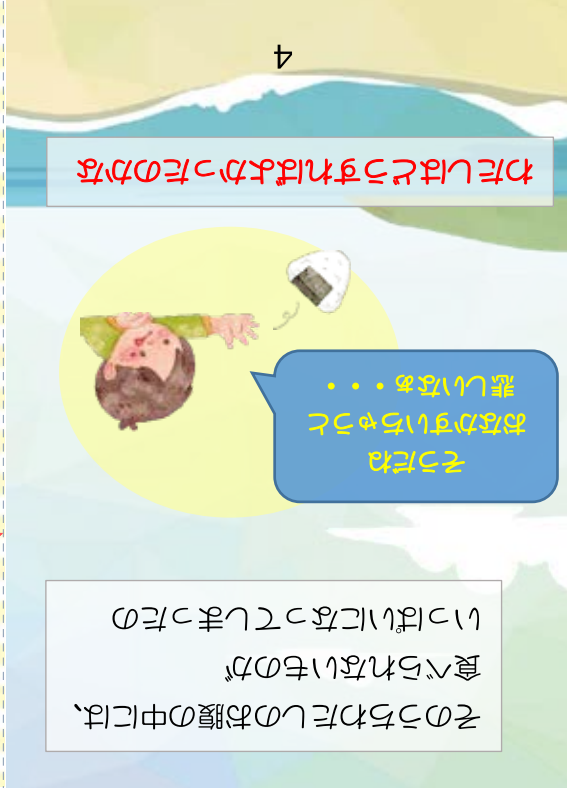


川にも捨てないよ！

そうだね！海にごみをすてない！

海にごみが無ければいいんじゃない

ごみを食へなければいいんだよ



わたしはどうすればよかったのかな



そうだね
おなかすいちゅと
悲しいなあ・・・

そのうちわたしのお腹の中には、
食べられないものが
いっぱいになってしまったの



埼玉県環境部水環境課
TEL : 048-830-3081



埼玉県のマスコット
コバトン・さいたまっち

なんで泣いてるの？

くじらちゃん の なみだ



わたしはクジラ
毎日ひろ～い海を
およいでたの

クジラはオキアミエビ
を食べるんだけど

おなかがすいてる時に、ちょうど
イカさんがおよいでて

ちがうよ！
レジ袋だよ！



パク

っと食べちゃったの

川の国埼玉からプラごみを海に流さない！

活動の一部を
ご紹介します



川のごみを調査



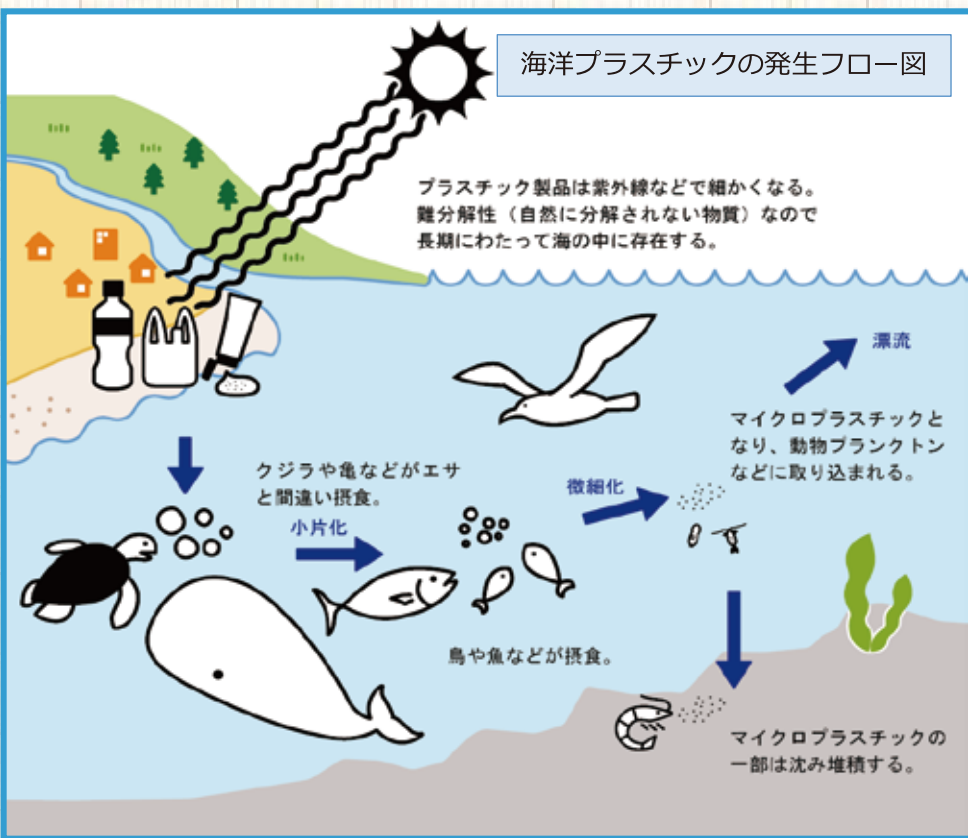
みんなでごみを回収



分別してみよう



どんなごみが多いのかな



参考：環境省 平成 29 年度漂着ごみ対策総合検討業務 資料より抜粋

おうちのかたへ

- この印刷物は海洋ごみの問題をお子様にもわかりやすいよう作成しています。
 - 「買物をする時にはマイバッグを持っていこうか」
 - 「公園に行く時にはマイボトルを用意しようね」
 - 「ごみを捨てる時には分別して捨てよう」
 - 「外出先のごみ箱がいっぱいだから、ごみはおうちに持って帰ろうね」
- など、できることを話し合ってみましょう。

埼玉県の環境への取り組みはこちら

