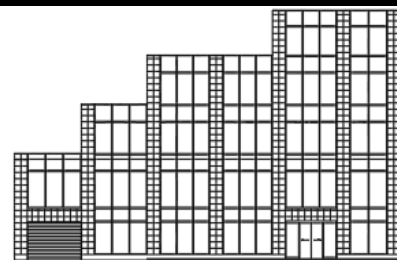


CASBEE[®]-建築(新築)

評価結果

使用評価マニュアル: CASBEE-建築(新築)2016年版, CASBEE埼玉2016年版 使用評価ソフト: CASBEE-BD_NC_2016(v2.1)

1-1 建物概要		1-2 外観	
建物名称	大蓉ホールディングス株式会社川口	階数	地上5F、地下1F
建設地	埼玉県川口市並木4丁目	構造	S造
用途地域	指定なし	平均居住人員	100 人
地域区分	6地域	年間使用時間	2,400 時間/年(想定値)
建物用途	事務所	評価の段階	実施設計段階評価
竣工年	2018年9月 予定	評価の実施日	2018年1月25日
敷地面積	910 m ²	作成者	大蓉ホールディングス
建築面積	487 m ²	確認日	2018年2月22日
延床面積	2,182 m ²	確認者	大蓉ホールディングス



2-1 建築物の環境効率(BEEランク&チャート)

BEE = 0.9 ★★☆☆☆☆

S: A: 3.0 B+: 1.5 BEE=1.0 B-: 0.5 C:

2-2 ライフサイクルCO₂(温暖化影響チャート)

標準計算 ☆☆☆☆☆

30%: 60%: 80%: 100%: 100%超:

参照値: 138 (kg-CO₂/年・m²)

建築物の取組み: 96%

上記+ 以外の: 96%

上記+: 96%

このグラフは、LR3中の「地球温暖化への配慮」の内容を、一般的な建物(参照値)と比したライフサイクルCO₂排出量の目安で示したものです。

2-3 大項目の評価(レーダーチャート)

2-4 中項目の評価(バーチャート)

Q のスコア = 3.0

Q1 室内環境

Q1のスコア= 3.0

Q2 サービス性能

Q2のスコア= 3.0

Q3 室外環境(敷地内)

Q3のスコア= 3.0

LR 環境負荷低減性

LR のスコア = 2.9

LR1 エネルギー

LR1のスコア= 2.8

LR2 資源・マテリアル

LR2のスコア= 2.9

LR3 敷地外環境

LR3のスコア= 3.0

3 設計上の配慮事項		
総合	自由な空間が広く、開口部を大きく設計し、採光に配慮した計画としている。	その他 0
Q1 室内環境	カーテンウォールを多面に使用しており、採光が確保できる計画としている。	Q3 室外環境(敷地内) 一般的な配慮に留まる
LR1 エネルギー	高効率設備機器を使用する計画とし、建物全体でBPI _m = 0.90を実現している。	LR3 敷地外環境 ライフサイクルCO ₂ 排出率が基準値に対して96%となっている。
Q2 サービス性能	空間の自由さに考慮した計画としている。	
LR2 資源・マテリアル	一般的な配慮に留まる	

CASBEE: Comprehensive Assessment System for Built Environment Efficiency (建築環境総合性能評価システム)
 Q: Quality (建築物の環境品質), L: Load (建築物の環境負荷), LR: Load Reduction (建築物の環境負荷低減性), BEE: Built Environment Efficiency (建築物の環境効率)
 「ライフサイクルCO₂」とは、建築物の部材生産・建設から運用、改修、解体廃棄に至る一生涯の間の二酸化炭素排出量を、建築物の寿命年数で除した年間二酸化炭素排出量のこと
 評価対象のライフサイクルCO₂排出量は、Q2, LR1, LR2中の建築物の寿命、省エネルギー、省資源などの項目の評価結果から自動的に算出される

CASBEE-建築(新築)2016年版、CAS
大蓉ホールディングス株式会社川口並木ビル 新築工事

欄に数値またはコメントを記入

使用評価マニュアル CASBEE-建築(新築)2016年版、C
 評価ソフト: CASBEE-BD_NC_2016(v2.1)

スコアシート		実施設計段階							
配慮項目		環境配慮設計の概要記入欄		評価点	重み係数	評価点	重み係数	全体	
0 建築物の環境品質									3.0
Q1 室内環境					0.40		-		3.0
1 音環境				3.0					3.0
1.1 室内騒音レベル				3.0	0.15				
1.2 遮音				3.0	0.40				
1 開口部遮音性能				3.0	0.60	3.0			
2 界壁遮音性能				3.0	0.40	3.0			
3 界床遮音性能(軽量衝撃源)				3.0	-	3.0			
4 界床遮音性能(重量衝撃源)				3.0	-	3.0			
1.3 吸音				3.0	0.20	3.0			
2 温熱環境				3.0	0.35				3.0
2.1 室温制御				3.0	0.50				
1 室温				3.0	0.38	3.0			
2 外皮性能				3.0	0.25	3.0			
3 ゾーン別制御性				3.0	0.38				
2.2 湿度制御				3.0	0.20	3.0			
2.3 空調方式				3.0	0.30	3.0			
3 光・視環境				3.3	0.25				3.3
3.1 昼光利用				4.2	0.30				
1 昼光率		建物全体・共用部分 6.5%		5.0	0.60	3.0			
2 方位別開口					-	3.0			
3 昼光利用設備				3.0	0.40	3.0			
3.2 グレア対策				3.0	0.30				
1 昼光制御				3.0	1.00	3.0			
3.3 照度				3.0	0.15	3.0			
3.4 照明制御				3.0	0.25	3.0			
4 空気質環境				3.0	0.25				3.0
4.1 発生源対策				3.0	0.50				
1 化学汚染物質				3.0	1.00	3.0			
4.2 換気				3.0	0.30				
1 換気量				3.0	0.33	3.0			
2 自然換気性能				3.0	0.33	3.0			
3 取り入れ外気への配慮				3.0	0.33	3.0			
4.3 運用管理				3.0	0.20				
1 CO ₂ の監視				3.0	0.50				
2 喫煙の制御				3.0	0.50				
Q2 サービス性能					0.30				3.0
1 機能性				3.0	0.40				3.0
1.1 機能性・使いやすさ				3.0	0.40				
1 広さ・収納性				3.0	0.33	3.0			
2 高度情報通信設備対応				3.0	0.33	3.0			
3 バリアフリー計画				3.0	0.33				
1.2 心理性・快適性				3.0	0.30				
1 広さ感・景観				3.0	0.33	3.0			
2 リフレッシュスペース				3.0	0.33				
3 内装計画				3.0	0.33				
1.3 維持管理				3.0	0.30				
1 維持管理に配慮した設計				3.0	0.50				
2 維持管理用機能の確保				3.0	0.50				
2 耐用性・信頼性				3.0	0.30				3.0
2.1 耐震・免震・制震・制振				3.0	0.50				
1 耐震性(建物のこわれにくさ)				3.0	0.80				
2 免震・制震・制振性能				3.0	0.20				
2.2 部品・部材の耐用年数				3.0	0.30				
1 躯体材料の耐用年数				3.0	0.20				
2 外壁仕上げ材の補修必要間隔				3.0	0.20				
3 主要内装仕上げ材の更新必要間隔				3.0	0.10				
4 空調換気ダクトの更新必要間隔				3.0	0.10				
5 空調・給排水配管の更新必要間隔				3.0	0.20				
6 主要設備機器の更新必要間隔				3.0	0.20				
2.4 信頼性				3.0	0.20				
1 空調・換気設備				3.0	0.20				
2 給排水・衛生設備				3.0	0.20				
3 電気設備				3.0	0.20				
4 機械・配管支持方法				3.0	0.20				
5 通信・情報設備				3.0	0.20				

3 対応性・更新性			3.1	0.30	-	-	3.1
3.1 空間のゆとり			3.4	0.30	-	-	
1	階高のゆとり		3.0	0.60	3.0	-	
2	空間の形状・自由さ	壁長さ比率 0.22	4.0	0.40	3.0	-	
3.2 荷重のゆとり			3.0	0.30	3.0	-	
3.3 設備の更新性			3.0	0.40	-	-	
1	空調配管の更新性		3.0	0.20	-	-	
2	給排水管の更新性		3.0	0.20	-	-	
3	電気配線の更新性		3.0	0.10	-	-	
4	通信配線の更新性		3.0	0.10	-	-	
5	設備機器の更新性		3.0	0.20	-	-	
6	バックアップスペースの確保		3.0	0.20	-	-	
Q3 室外環境(敷地内)			-	0.30	-	-	3.0
1 生物環境の保全と創出			3.0	0.30	-	-	3.0
2 まちなみ・景観への配慮			3.0	0.40	-	-	3.0
3 地域性・アメニティへの配慮			3.0	0.30	-	-	3.0
3.1 地域性への配慮、快適性の向上			3.0	0.50	-	-	
3.2 敷地内温熱環境の向上			3.0	0.50	-	-	
LR 建築物の環境負荷低減性			-	-	-	-	2.9
LR1 エネルギー			-	0.40	-	-	2.8
1 建物外皮の熱負荷抑制		BPI _m = 0.90	4.0	0.20	-	-	4.0
2 自然エネルギー利用			3.0	0.10	-	-	3.0
3 設備システムの高効率化		[BEI][BEI _m] = 0.95	2.2	0.50	-	-	2.2
4 効率的運用			3.0	0.20	-	-	3.0
集合住宅以外の評価			3.0	1.00	-	-	
4.1	モニタリング		3.0	0.50	-	-	
4.2	運用管理体制		3.0	0.50	-	-	
集合住宅の評価			3.0	-	-	-	
4.1	モニタリング		3.0	-	-	-	
4.2	運用管理体制		3.0	-	-	-	
LR2 資源・マテリアル			-	0.30	-	-	2.9
1 水資源保護			3.0	0.20	-	-	3.0
1.1 節水			3.0	0.40	-	-	
1.2 雨水利用・雑排水等の利用			3.0	0.60	-	-	
1	雨水利用システム導入の有無		3.0	0.70	-	-	
2	雑排水等利用システム導入の有無		3.0	0.30	-	-	
2 非再生性資源の使用量削減			3.0	0.60	-	-	3.0
2.1 材料使用量の削減			3.0	0.10	-	-	
2.2 既存建築躯体等の継続使用			3.0	0.20	-	-	
2.3 躯体材料におけるリサイクル材の使用		-	3.0	0.20	-	-	
2.4 躯体材料以外におけるリサイクル材の使用		-	3.0	0.20	-	-	
2.5 持続可能な森林から産出された木材			3.0	0.10	-	-	
2.6 部材の再利用可能性向上への取組み			3.0	0.20	-	-	
3 汚染物質含有材料の使用回避			2.7	0.20	-	-	2.7
3.1 有害物質を含まない材料の使用			3.0	0.30	-	-	
3.2 フロン・ハロンの回避			2.6	0.70	-	-	
1	消火剤		2.0	0.33	-	-	
2	発泡剤(断熱材等)		3.0	0.33	-	-	
3	冷媒		3.0	0.33	-	-	
LR3 敷地外環境			-	0.30	-	-	3.0
1 地球温暖化への配慮		ライフサイクルCO2排出率が基準値に対して96%	3.1	0.33	-	-	3.1
2 地域環境への配慮			3.0	0.33	-	-	3.0
2.1 大気汚染防止			3.0	0.25	-	-	
2.2 温熱環境悪化の改善			3.0	0.50	-	-	
2.3 地域インフラへの負荷抑制			3.0	0.25	-	-	
1	雨水排水水負荷低減		3.0	0.25	-	-	
2	汚水処理負荷抑制		3.0	0.25	-	-	
3	交通負荷抑制		3.0	0.25	-	-	
4	廃棄物処理負荷抑制		3.0	0.25	-	-	
3 周辺環境への配慮			3.0	0.33	-	-	3.0
3.1 騒音・振動・悪臭の防止			3.0	0.40	-	-	
1	騒音		3.0	0.33	-	-	
2	振動		3.0	0.33	-	-	
3	悪臭		3.0	0.33	-	-	
3.2 風害、砂塵、日照阻害の抑制			3.0	0.40	-	-	
1	風害の抑制		3.0	0.70	-	-	
2	砂塵の抑制		3.0	-	-	-	
3	日照阻害の抑制		3.0	0.30	-	-	
3.3 光害の抑制			3.0	0.20	-	-	
1	屋外照明及び屋内照明のうち外に漏れる光への対策		3.0	0.70	-	-	
2	日光の建物外壁による反射光(グレア)への対策		3.0	0.30	-	-	

CASBEE埼玉県

重点項目シート

使用評価ソフトバージョン

CASBEE埼玉県2016年版

1 建物概要

建物名称	大響ホールディングス株式会社川口並木ビル 新築工事	BEE	0.9	BEEランク
------	---------------------------	-----	-----	--------

2 重点項目の評価

ライフサイクルCO ₂ の削減のスコア		緑の保全・創出のスコア		
3.1	+	3.0	=	6.1
重点項目の各スコアの合計点				
がんばろう 6.0未満	良い 6.0以上	非常によい 6.8以上	すばらしい 8.0以上	

3 重点項目についての環境配慮概要

(1) ライフサイクルCO₂の削減		スコア平均	3.1
< CASBEE埼玉県の対応する配慮項目とスコア >			
LR3 敷地外環境対策	1. 地球温暖化への配慮	スコア	3.1
< 配慮した内容を記述 >			
(2) 緑の保全・創出		スコア平均	3.0
< CASBEE埼玉県の対応する配慮項目とスコア >			
Q3 室外環境(敷地内)	1. 生物環境の保全と創出	スコア	3.0
Q3 室外環境(敷地内)	3.2 敷地内温熱環境の向上	スコア	3.0
LR3 敷地外環境	2.2 温熱環境悪化の改善	スコア	3.0
< 配慮した内容を記述 >			

: 入力欄