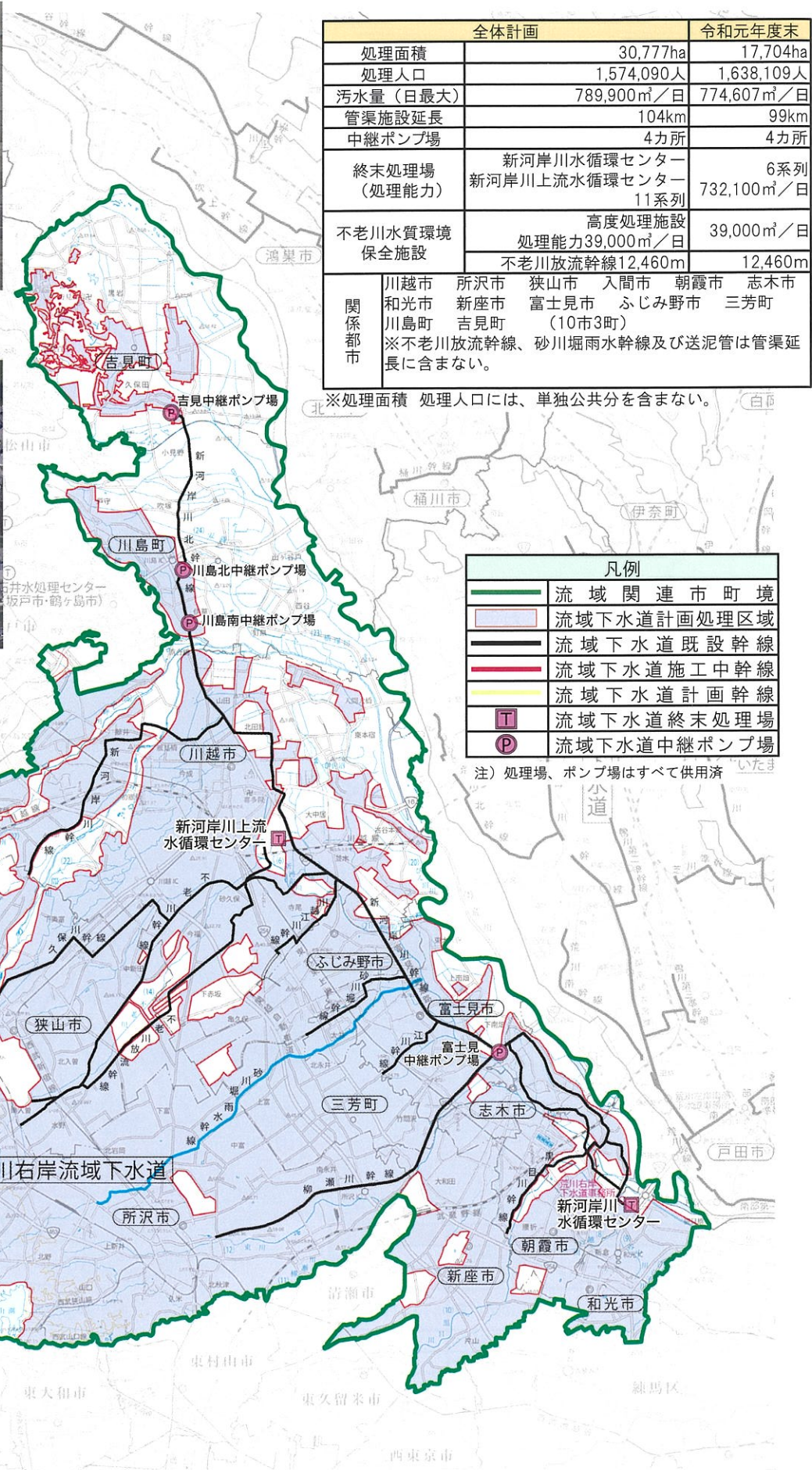


荒川右岸流域下水道



全体計画		令和元年度末
処理面積	30,777ha	17,704ha
処理人口	1,574,090人	1,638,109人
汚水量(日最大)	789,900m ³ /日	774,607m ³ /日
管渠施設延長	104km	99km
中継ポンプ場	4カ所	4カ所
終末処理場(処理能力)	新河岸川水循環センター 新河岸川上流水循環センター 11系列	6系列 732,100m ³ /日
不老川水質環境 保全施設	高度処理施設 処理能力39,000m ³ /日	39,000m ³ /日
	不老川放流幹線12,460m	12,460m
関係都市	川越市 所沢市 狭山市 入間市 朝霞市 志木市 和光市 新座市 富士見市 ふじみ野市 三芳町 川島町 吉見町 (10市3町) ※不老川放流幹線、砂川掘雨水幹線及び送泥管は管渠延長に含まない。	

※処理面積 処理人口には、単独公共分を含まない。

凡例	
	流域関連市町境
	流域下水道計画処理区域
	流域下水道既設幹線
	流域下水道施工中幹線
	流域下水道計画幹線
	流域下水道終末処理場
	流域下水道中継ポンプ場

注) 処理場、ポンプ場はすべて供用済

この地図の作成に当たっては、国土地理院長の承認を得て、同院発行の数値地図25000(空間データ基盤)及び基礎地図情報を使用した。(承認番号 平成25情使、第420号)