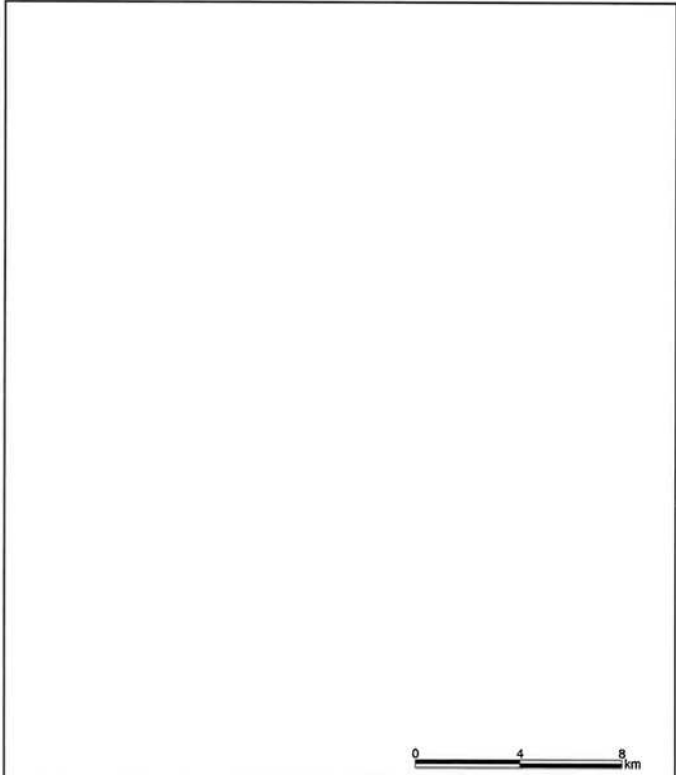
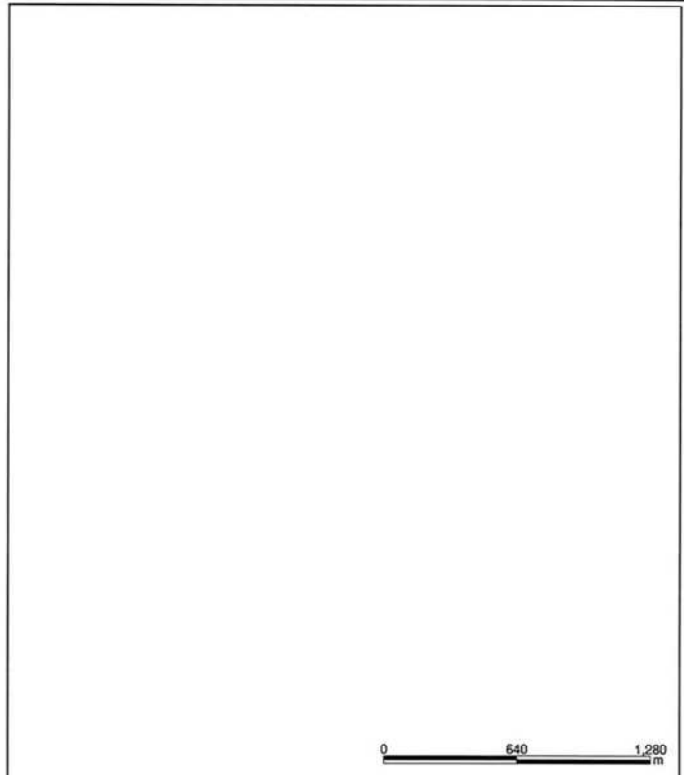


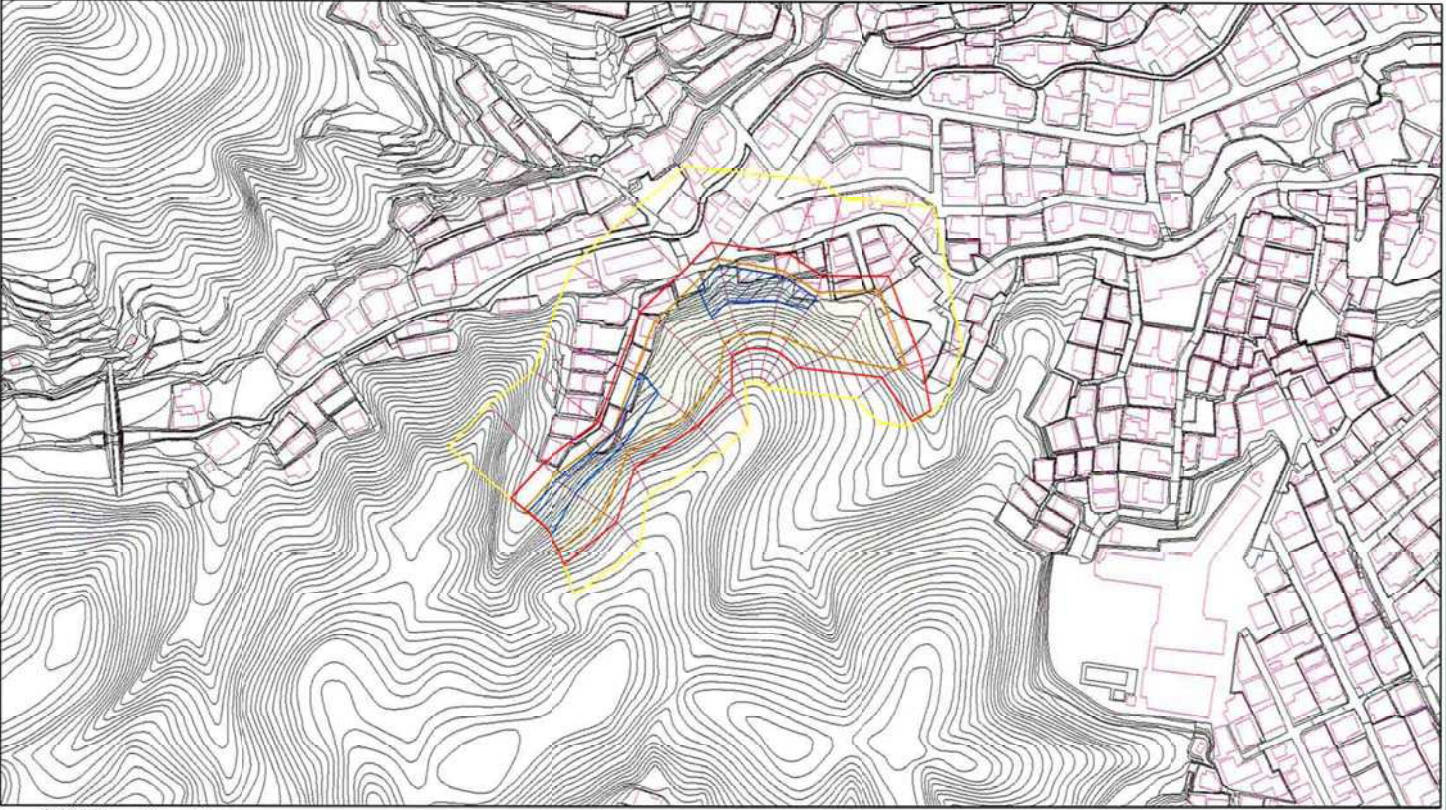
## 参考資料 4 : 公示図書(案)

土砂災害警戒区域等の指定の公示に係る図書(その1)

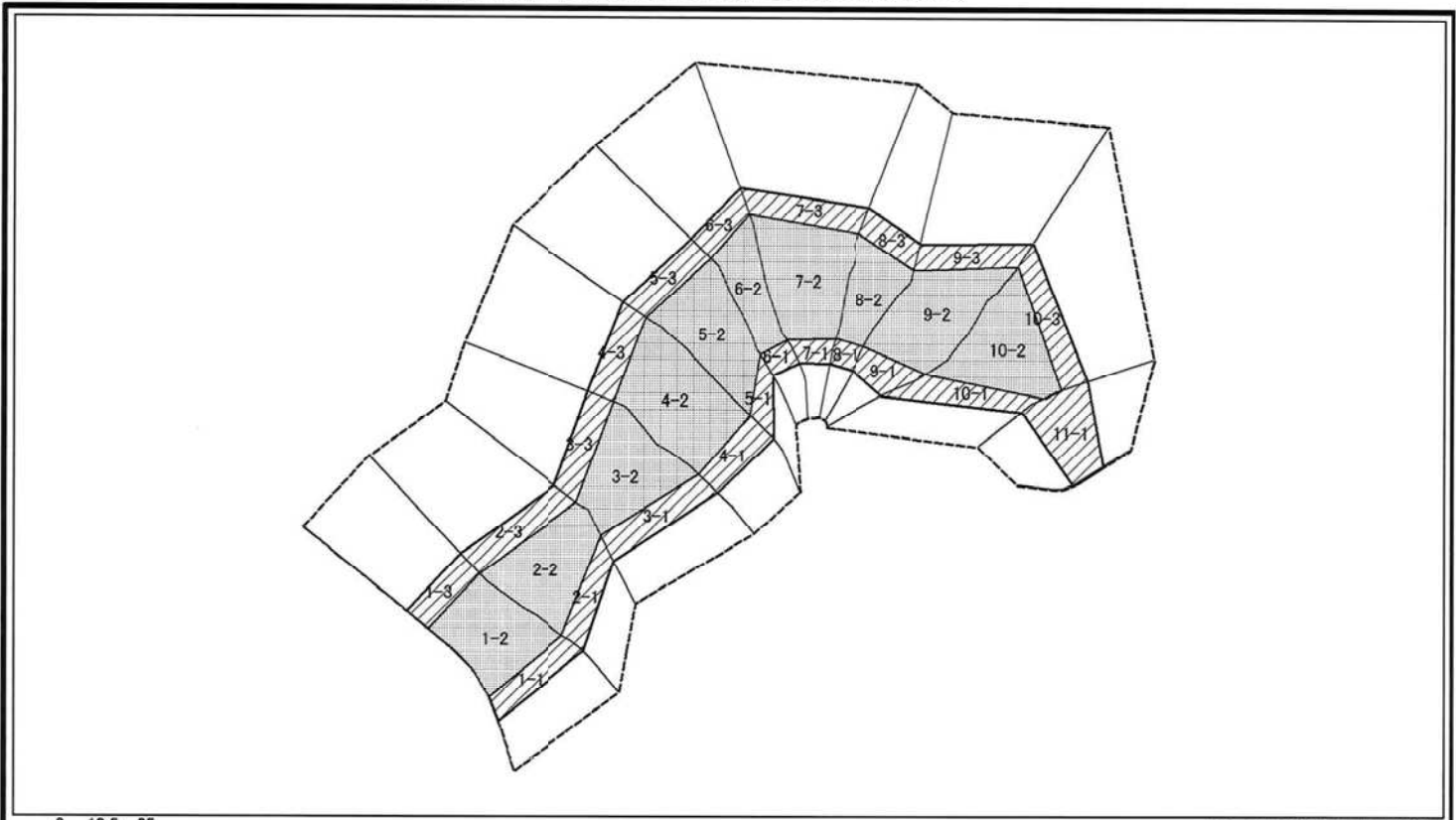
 <p style="text-align: center;">位置図 (1/200,000)</p>	 <p style="text-align: center;">位置図 (1/25,000)</p>								
<p>様式-1(急)</p> <p>土砂災害警戒区域・土砂災害特別警戒区域 位置図</p>	<table border="1" style="width: 100%; border-collapse: collapse;"> <tr> <td style="width: 30%;">自然現象の種類</td> <td>急傾斜地の崩壊</td> </tr> <tr> <td>箇所番号</td> <td></td> </tr> <tr> <td>箇所名</td> <td></td> </tr> <tr> <td>所在地</td> <td></td> </tr> </table>	自然現象の種類	急傾斜地の崩壊	箇所番号		箇所名		所在地	
自然現象の種類	急傾斜地の崩壊								
箇所番号									
箇所名									
所在地									

この地図は、国土地理院長の承認を得て、同院発行の2万5千分の1地形図を複製したものである。(認証番号 平●中横 第●●号)

土砂災害警戒区域等の指定の公示に係る図書(その2)

																								
<p>様式-2(急)</p> <p>土砂災害警戒区域・土砂災害特別警戒区域 区域図①</p>	<table border="1" style="width: 100%; border-collapse: collapse;"> <tr> <td style="font-size: small;">土砂災害防止法施行令第2条の基準に該当する区域</td> <td style="text-align: center;"></td> </tr> <tr> <td style="font-size: small;">土砂災害防止法施行令第3条の基準に該当する区域</td> <td style="text-align: center;"></td> </tr> <tr> <td style="font-size: small;">土砂災害防止法施行令第3条の基準に該当する区域</td> <td style="text-align: center;"></td> </tr> <tr> <td style="font-size: small;">それ以外の区域</td> <td style="text-align: center;"></td> </tr> </table>	土砂災害防止法施行令第2条の基準に該当する区域		土砂災害防止法施行令第3条の基準に該当する区域		土砂災害防止法施行令第3条の基準に該当する区域		それ以外の区域		<p>N</p> <p>縮尺</p> <p>1:2,500</p>	<table border="1" style="width: 100%; border-collapse: collapse;"> <tr> <td>自然現象の種類</td> <td>急傾斜地の崩壊</td> </tr> <tr> <td>公示番号</td> <td></td> </tr> <tr> <td>公示年月日</td> <td></td> </tr> </table>	自然現象の種類	急傾斜地の崩壊	公示番号		公示年月日		<table border="1" style="width: 100%; border-collapse: collapse;"> <tr> <td>箇所番号</td> <td></td> </tr> <tr> <td>箇所名</td> <td></td> </tr> <tr> <td>所在地</td> <td></td> </tr> </table>	箇所番号		箇所名		所在地	
土砂災害防止法施行令第2条の基準に該当する区域																								
土砂災害防止法施行令第3条の基準に該当する区域																								
土砂災害防止法施行令第3条の基準に該当する区域																								
それ以外の区域																								
自然現象の種類	急傾斜地の崩壊																							
公示番号																								
公示年月日																								
箇所番号																								
箇所名																								
所在地																								

土砂災害警戒区域等の指定の公示に係る図書(その3)



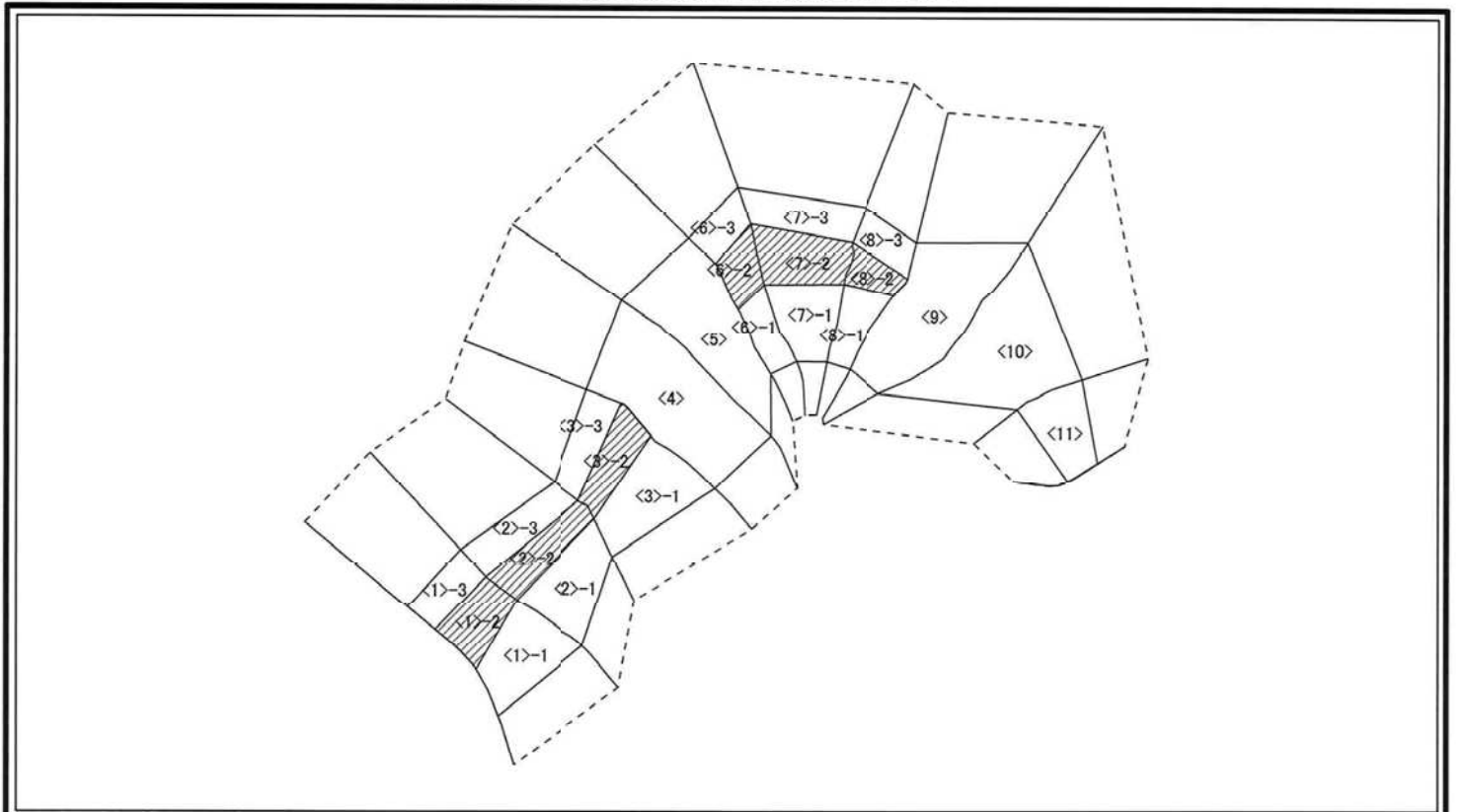
図中の数字は区域の区域番号を示す

様式-3(急)  
土砂災害警戒区域・土砂災害特別警戒区域の区域区分図  
(急傾斜地の崩壊に伴う土石等の移動により建築物の地上部に作用すると想定される力)

土砂災害防止法施行令第二条の基準に該当する区域		N 縮尺 1:1,500	自然現象の種類	急傾斜地の崩壊	箇所番号
土砂災害防止法施行令第三条の基準に該当する区域			公示番号		箇所名
それ以外の区域			公示年月日		所在地

※本図面は、1/2,500を拡大して表示したものである。

土砂災害警戒区域等の指定の公示に係る図書(その4)



図中の数字は区域の区分番号を示す

様式-4(急)  
土砂災害警戒区域・土砂災害特別警戒区域の区域区分図  
(急傾斜地の崩壊に伴う土石等の堆積により建築物の地上部に作用すると想定される力)

土砂災害防止法施行令第二条の基準に該当する区域		N 縮尺 1:1,500	自然現象の種類	急傾斜地の崩壊	箇所番号
土砂災害防止法施行令第三条の基準に該当する区域			公示番号		箇所名
それ以外の区域			公示年月日		所在地

※本図面は、1/2,500を拡大して表示したものである。

土砂災害警戒区域等の指定の公示に係る図書(その5)

土砂等の移動により建築物の地上部に作用すると想定される力									土砂等の堆積により建築物の地上部に作用すると想定される力										
区域	区分番号	力の大きさのうち最大のもの(kN/m <sup>2</sup> )	土砂等の高さ(m)	区分番号	力の大きさのうち最大のもの(kN/m <sup>2</sup> )	土砂等の高さ(m)	区分番号	力の大きさのうち最大のもの(kN/m <sup>2</sup> )	土砂等の高さ(m)	区域	区分番号	力の大きさのうち最大のもの(kN/m <sup>2</sup> )	土砂等の高さ(m)	区分番号	力の大きさのうち最大のもの(kN/m <sup>2</sup> )	土砂等の高さ(m)	区分番号	力の大きさのうち最大のもの(kN/m <sup>2</sup> )	土砂等の高さ(m)
1	1-1	100.00	1.00	1-2	151.80	1.00	1-3	100.00	1.00	<1>	<1>-1	15.73	3.00	<1>-2	17.85	3.53	<1>-3	15.73	3.00
2	2-1	100.00	1.00	2-2	151.80	1.00	2-3	100.00	1.00	<2>	<2>-1	15.73	3.00	<2>-2	18.48	3.66	<2>-3	15.73	3.00
3	3-1	100.00	1.00	3-2	152.32	1.00	3-3	100.00	1.00	<3>	<3>-1	15.73	3.00	<3>-2	18.48	3.66	<3>-3	15.73	3.00
4	4-1	100.00	1.00	4-2	152.32	1.00	4-3	100.00	1.00	<4>	<4>	15.16	3.00						
5	5-1	100.00	1.00	5-2	154.51	1.00	5-3	100.00	1.00	<5>	<5>	15.16	3.00						
6	6-1	100.00	1.00	6-2	154.51	1.00	6-3	100.00	1.00	<6>	<6>-1	15.73	3.00	<6>-2	17.40	3.44	<6>-3	15.73	3.00
7	7-1	100.00	1.00	7-2	154.29	1.00	7-3	100.00	1.00	<7>	<7>-1	15.73	3.00	<7>-2	16.70	3.30	<7>-3	15.73	3.00
8	8-1	100.00	1.00	8-2	153.11	1.00	8-3	100.00	1.00	<8>	<8>-1	15.73	3.00	<8>-2	16.70	3.30	<8>-3	15.73	3.00
9	9-1	100.00	1.00	9-2	146.98	1.00	9-3	100.00	1.00	<9>	<9>	14.19	2.81						
10	10-1	100.00	1.00	10-2	127.09	1.00	10-3	100.00	1.00	<10>	<10>	11.40	2.25						
11	11-1	100.00	1.00	11-2	115.28	1.00	11-3	100.00	1.00	<11>	<11>	8.95	1.77						

様式-5(急)

建築物の構造の規制に必要な衝撃に関する事項

自然現象の種類

公示番号

公示年月日

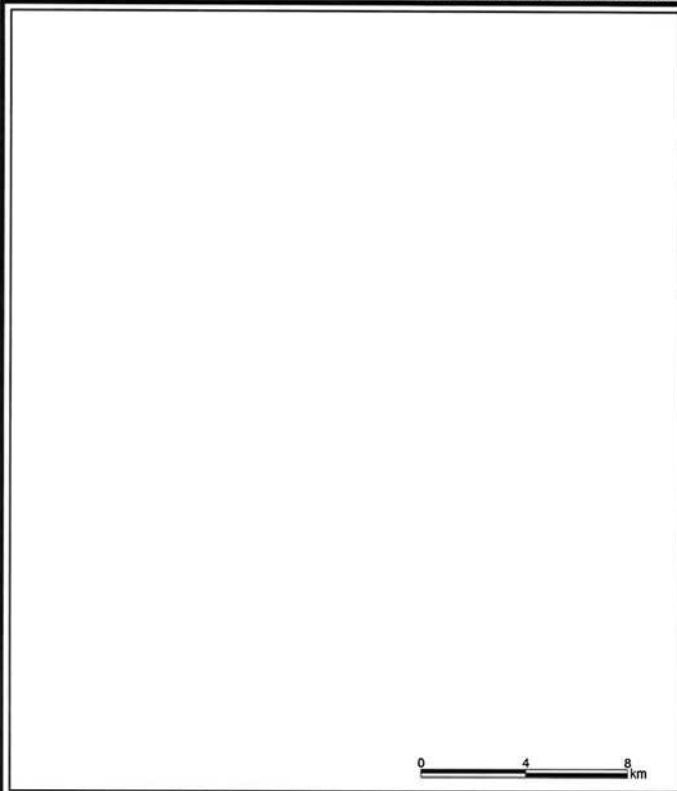
急傾斜地の崩壊

箇所番号

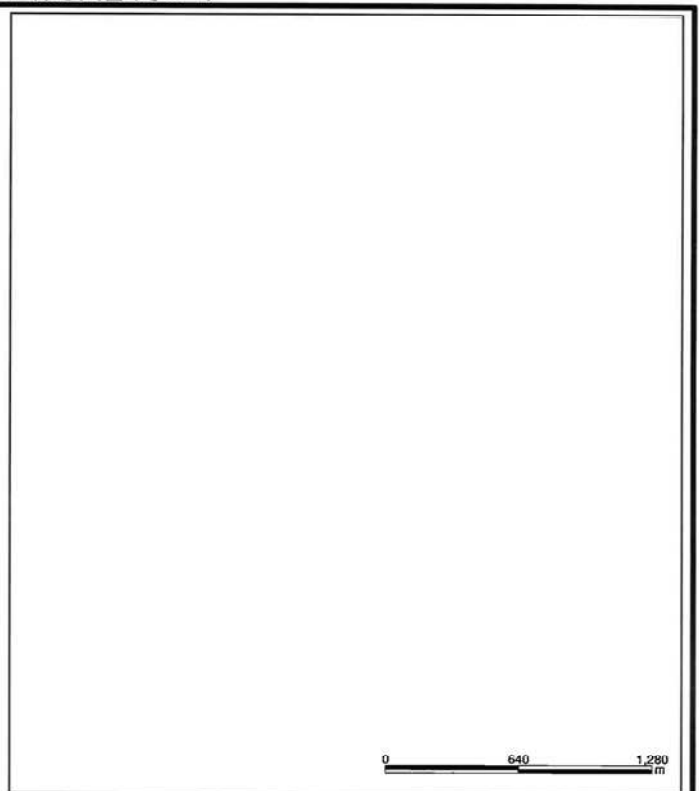
箇所名

所在地

土砂災害警戒区域等の指定の公示に係る図書(その1)



位置図 (1/200,000)



位置図 (1/25,000)

様式-1(急)

土砂災害警戒区域・土砂災害特別警戒区域 位置図

自然現象の種類

箇所番号

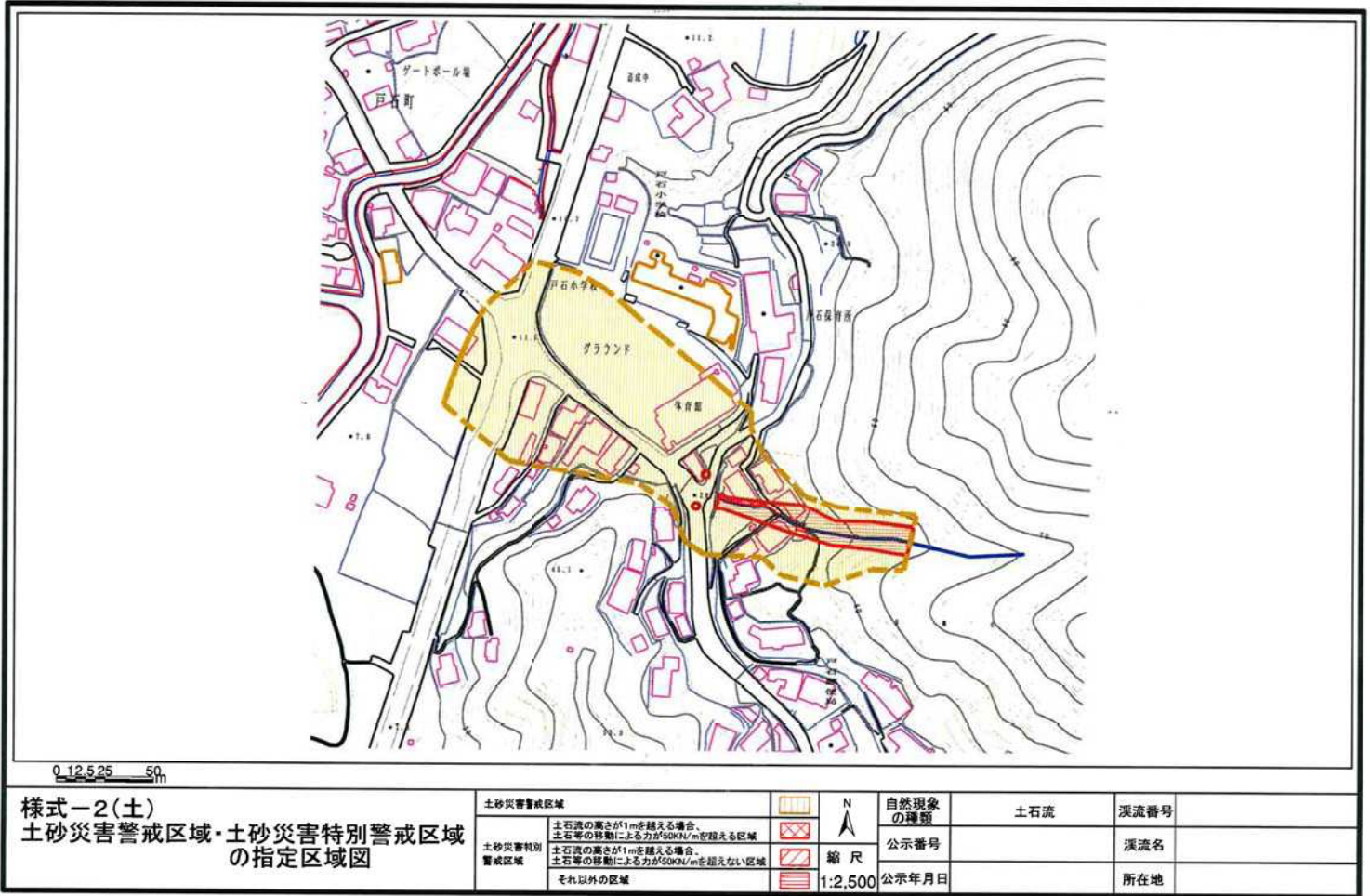
箇所名

所在地

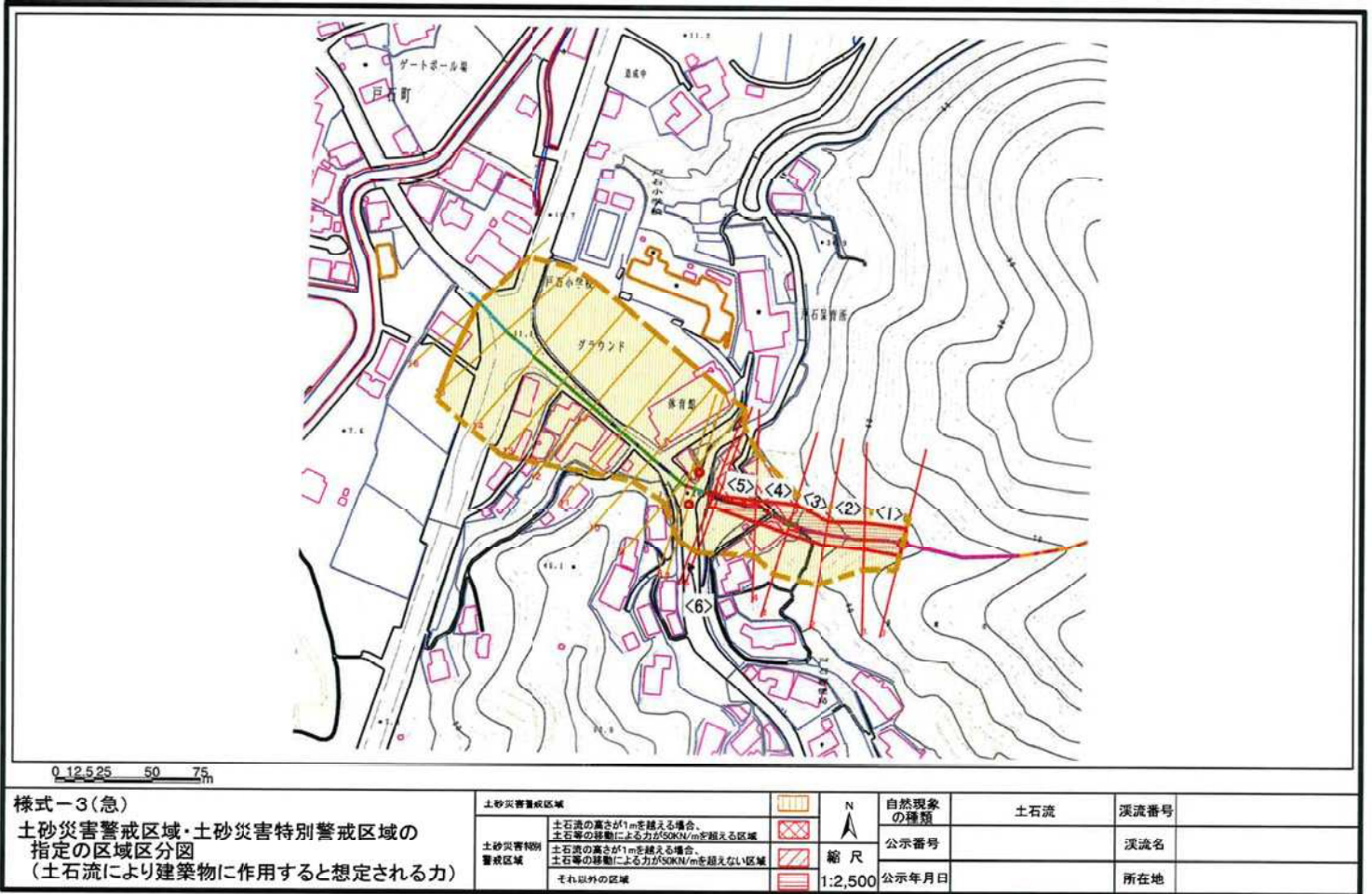
土石流



土砂災害警戒区域等の指定予定の公示に係る図書(その2)



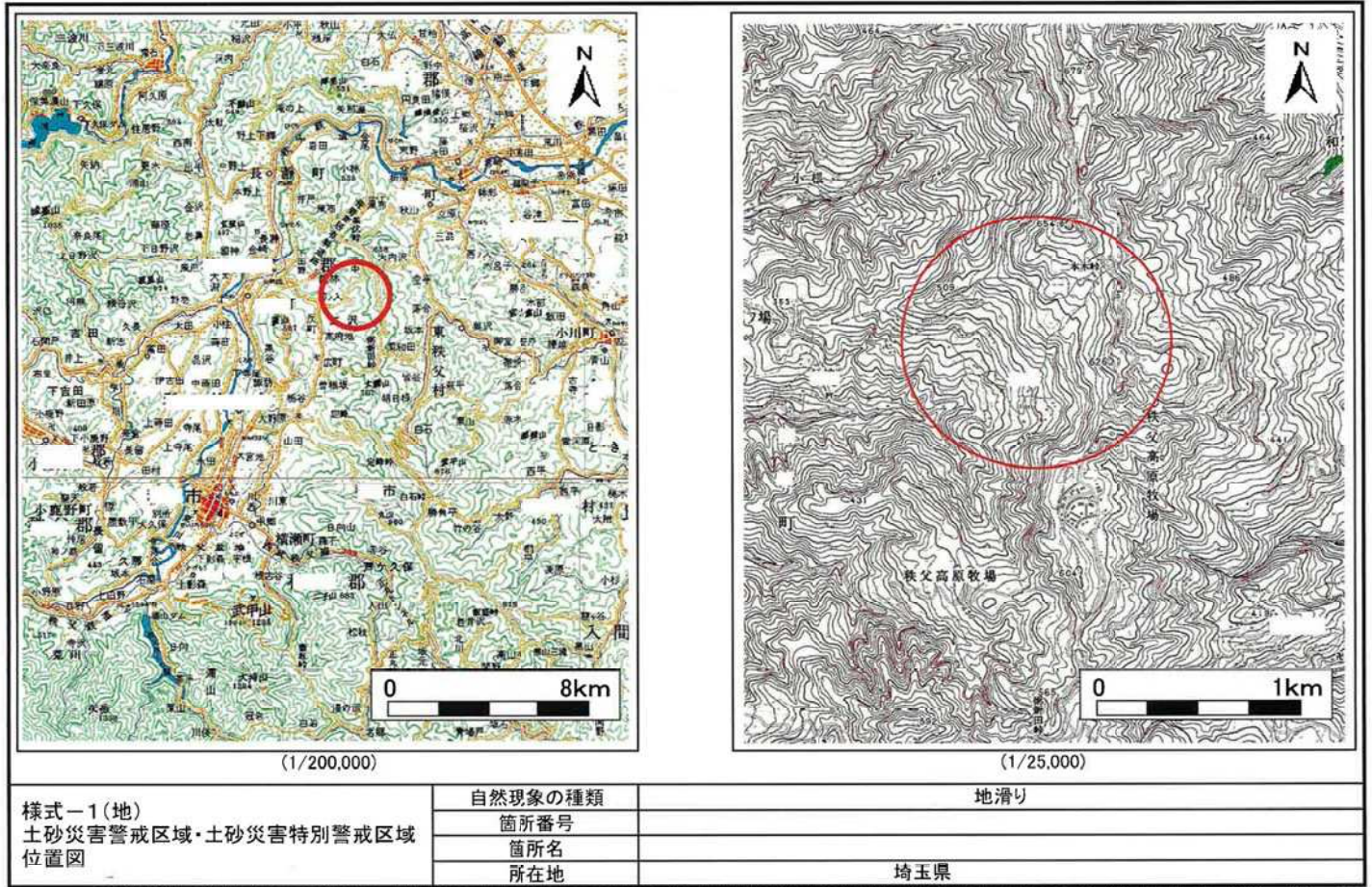
土砂災害警戒区域等の指定予定の公示に係る図書(その3)





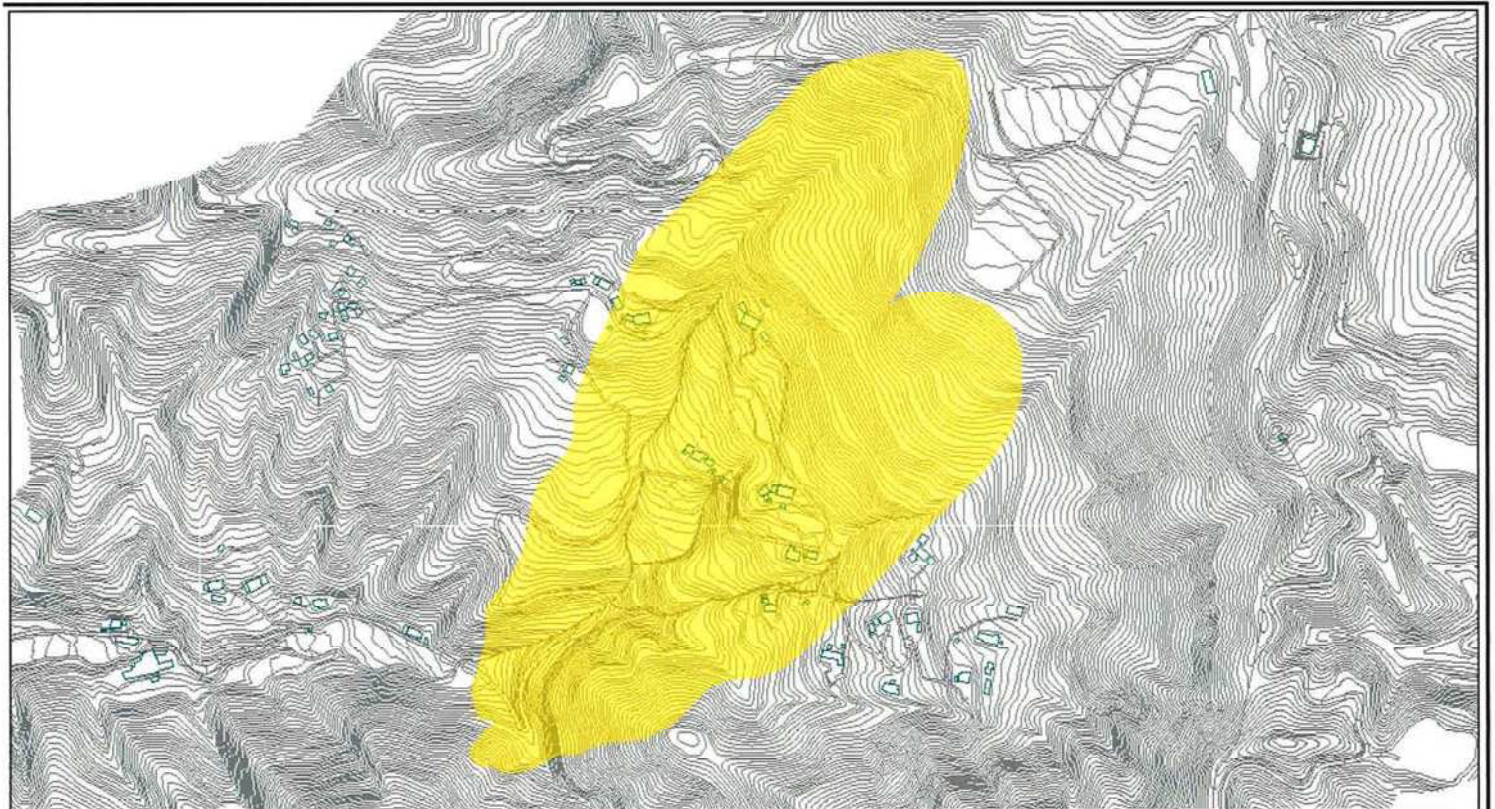


## 土砂災害警戒区域等の指定の公示に係る図書(その1)



この地図は、国土地理院の承認を得て、同院発行の数値地図200000(地図画像)及び数値地図25000(地図画像)を複製したものである。(承認番号 平 情複、第 号)

## 土砂災害警戒区域等の指定の公示に係る図書(その2)



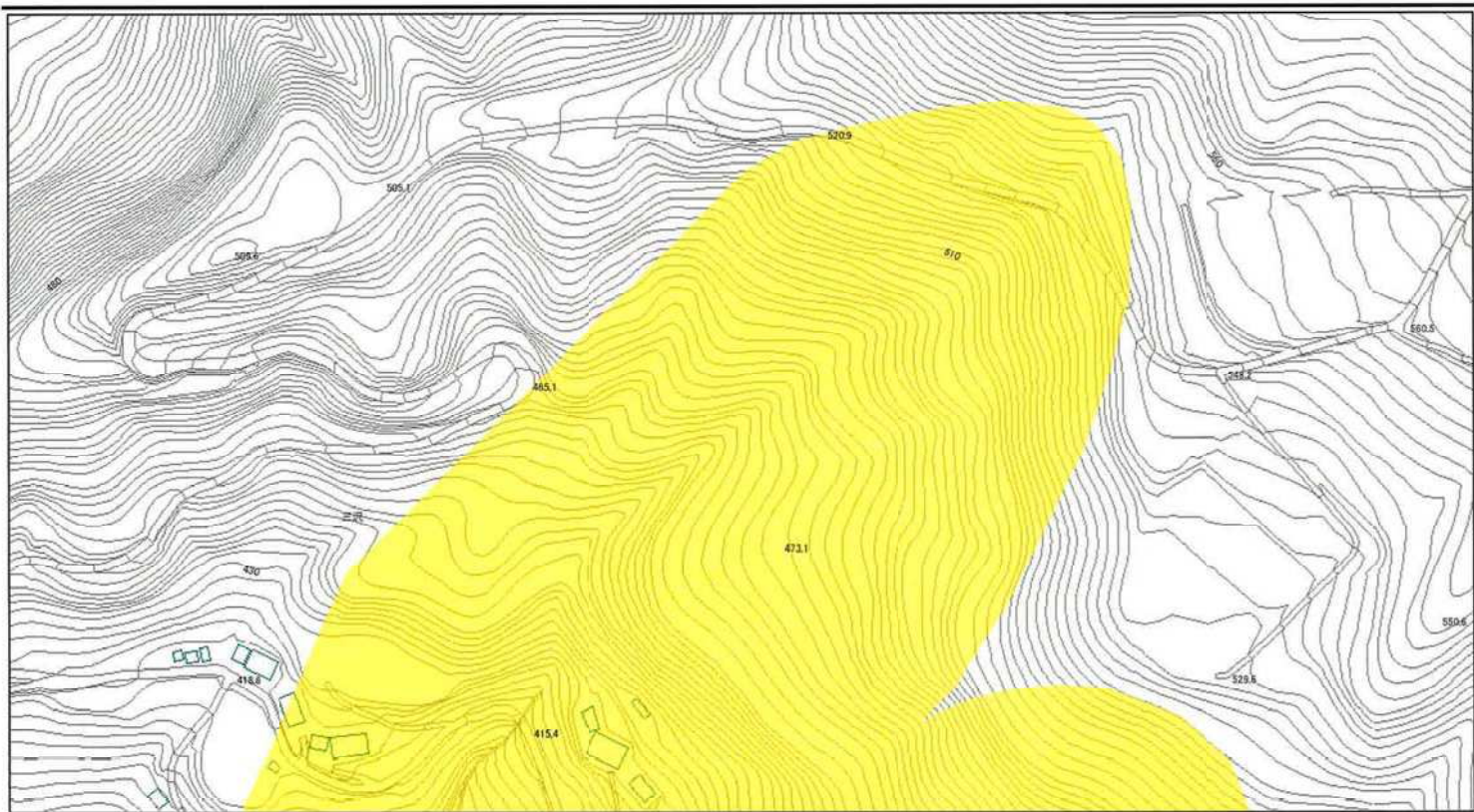
様式-2(地) 土砂災害警戒区域・土砂災害特別警戒区域区域図

0 25 50 100  
m

土砂災害防止法施行令第二条の基準に該当する区域(土砂災害警戒区域)			自然現象の種類 地滑り		箇所番号	箇所名
土砂災害防止法施行令第三条の基準に該当する区域(土砂災害特別警戒区域)		縮尺 1:6,000	告示番号		地滑り区域名	
			告示年月日		所在地	埼玉県



土砂災害警戒区域等の指定に係る図書(その2)



様式-2(地) 土砂災害警戒区域・土砂災害特別警戒区域区域図

0 25 50 100 m

土砂災害防止法施行令第二条の基準に該当する区域(土砂災害警戒区域)	N	自然現象の種類	地滑り	箇所番号	箇所名
		告示番号		地滑り区域名	
土砂災害防止法施行令第三条の基準に該当する区域(土砂災害特別警戒区域)	縮尺 1:2,500	告示年月日		所在地	埼玉県

土砂災害警戒区域等の指定に係る図書(その2)



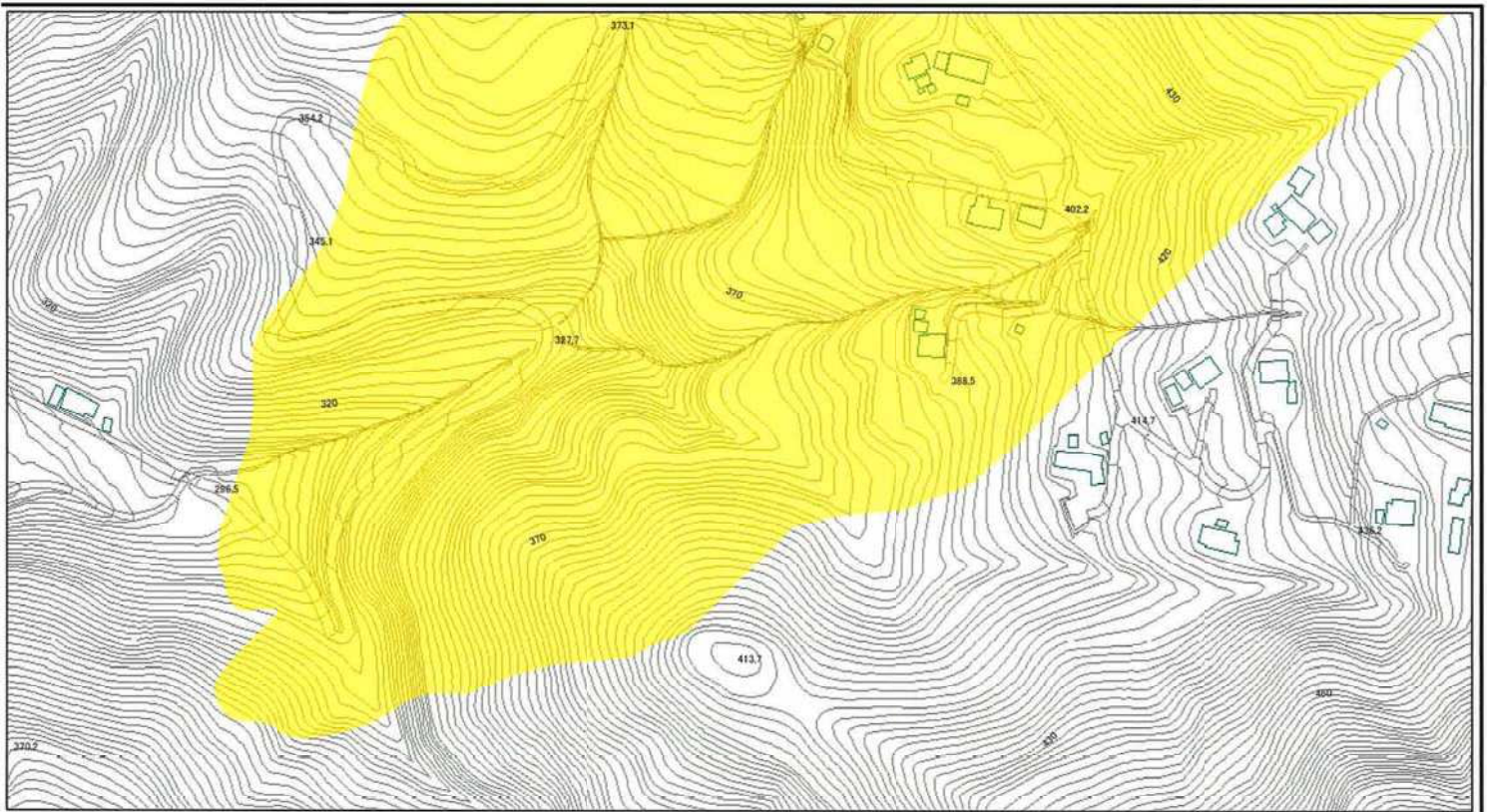
様式-2(地) 土砂災害警戒区域・土砂災害特別警戒区域区域図

0 25 50 100 m

土砂災害防止法施行令第二条の基準に該当する区域(土砂災害警戒区域)	N	自然現象の種類	地滑り	箇所番号	箇所名
		告示番号		地滑り区域名	
土砂災害防止法施行令第三条の基準に該当する区域(土砂災害特別警戒区域)	縮尺 1:2,500	告示年月日		所在地	埼玉県



土砂災害警戒区域等の指定の公示に係る図書(その2)

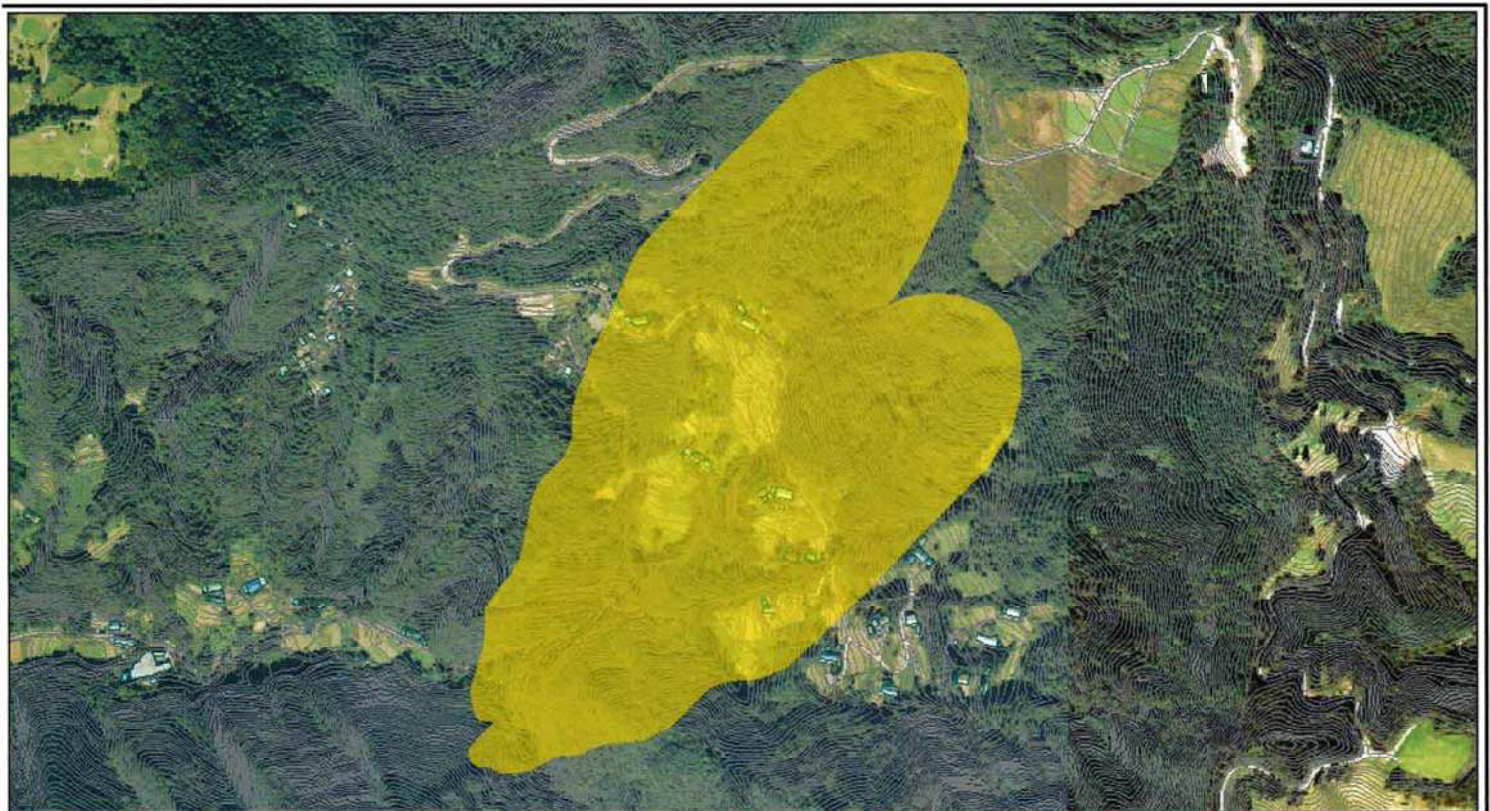


様式-2(地) 土砂災害警戒区域・土砂災害特別警戒区域区域図

0 25 50 100 m

土砂災害防止法施行令第二条の基準に該当する区域(土砂災害警戒区域)	N	自然現象の種類	地滑り	箇所番号	箇所名
		告示番号		地滑り区域名	
土砂災害防止法施行令第三条の基準に該当する区域(土砂災害特別警戒区域)	縮尺 1:2,500	告示年月日		所在地	埼玉県

土砂災害警戒区域等の指定の公示に係る図書(その2)



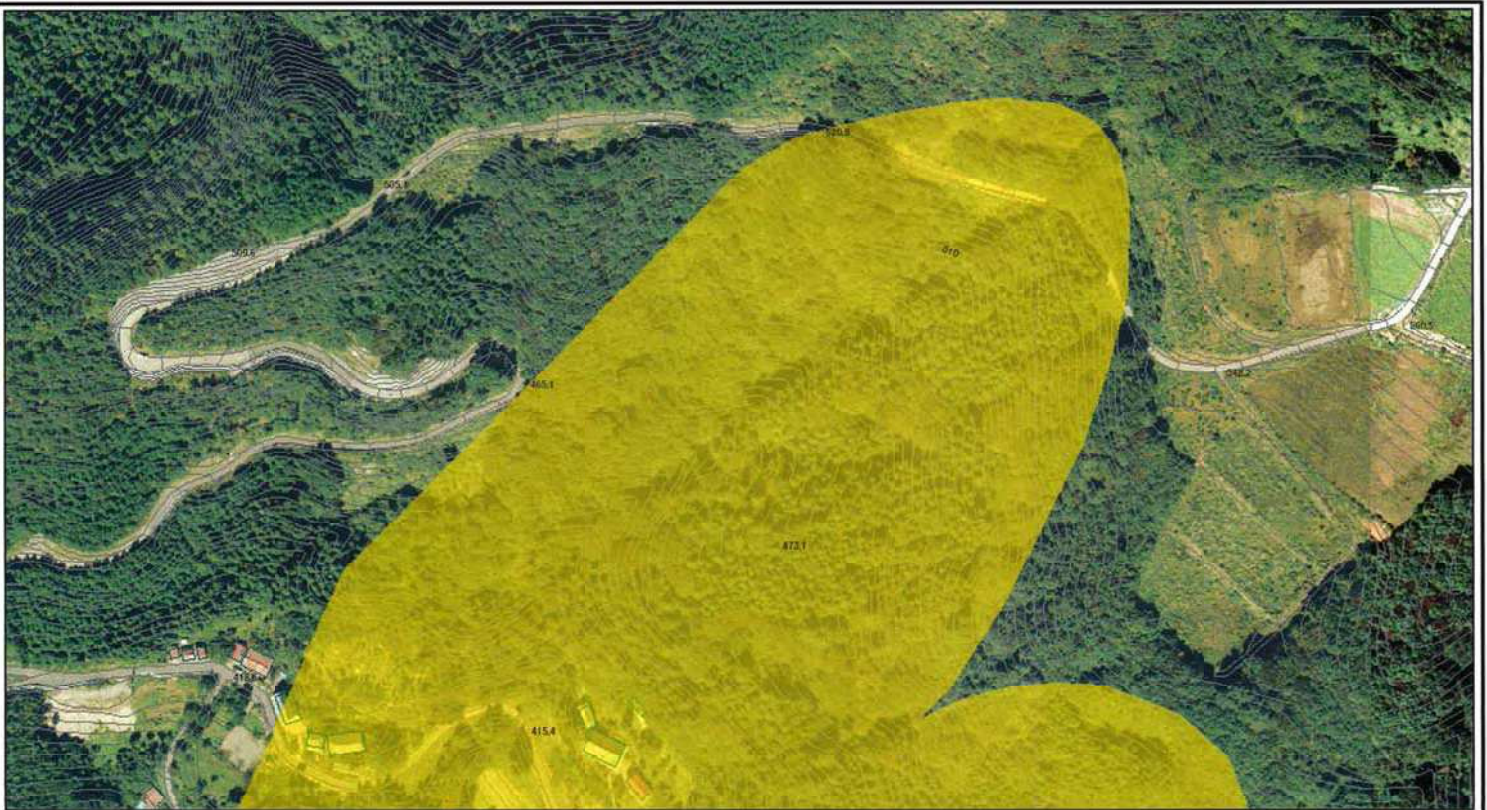
様式-2(地) 土砂災害警戒区域・土砂災害特別警戒区域区域図

0 25 50 100 m

土砂災害防止法施行令第二条の基準に該当する区域(土砂災害警戒区域)	N	自然現象の種類	地滑り	箇所番号	箇所名
		告示番号		地滑り区域名	
土砂災害防止法施行令第三条の基準に該当する区域(土砂災害特別警戒区域)	縮尺 1:6,000	告示年月日		所在地	埼玉県



土砂災害警戒区域等の指定に係る図書(その2)



様式-2(地) 土砂災害警戒区域・土砂災害特別警戒区域区域図

0 25 50 100 m

土砂災害防止法施行令第二条の基準に該当する区域(土砂災害警戒区域)	N	自然現象の種類	地滑り	箇所番号	箇所名
		告示番号		地滑り区域名	
土砂災害防止法施行令第三条の基準に該当する区域(土砂災害特別警戒区域)	縮尺 1:2,500	告示年月日		所在地	埼玉県

土砂災害警戒区域等の指定に係る図書(その2)



様式-2(地) 土砂災害警戒区域・土砂災害特別警戒区域区域図

0 25 50 100 m

土砂災害防止法施行令第二条の基準に該当する区域(土砂災害警戒区域)	N	自然現象の種類	地滑り	箇所番号	箇所名
		告示番号		地滑り区域名	
土砂災害防止法施行令第三条の基準に該当する区域(土砂災害特別警戒区域)	縮尺 1:2,500	告示年月日		所在地	埼玉県



## 土砂災害警戒区域等の指定の公示に係る図書(その2)

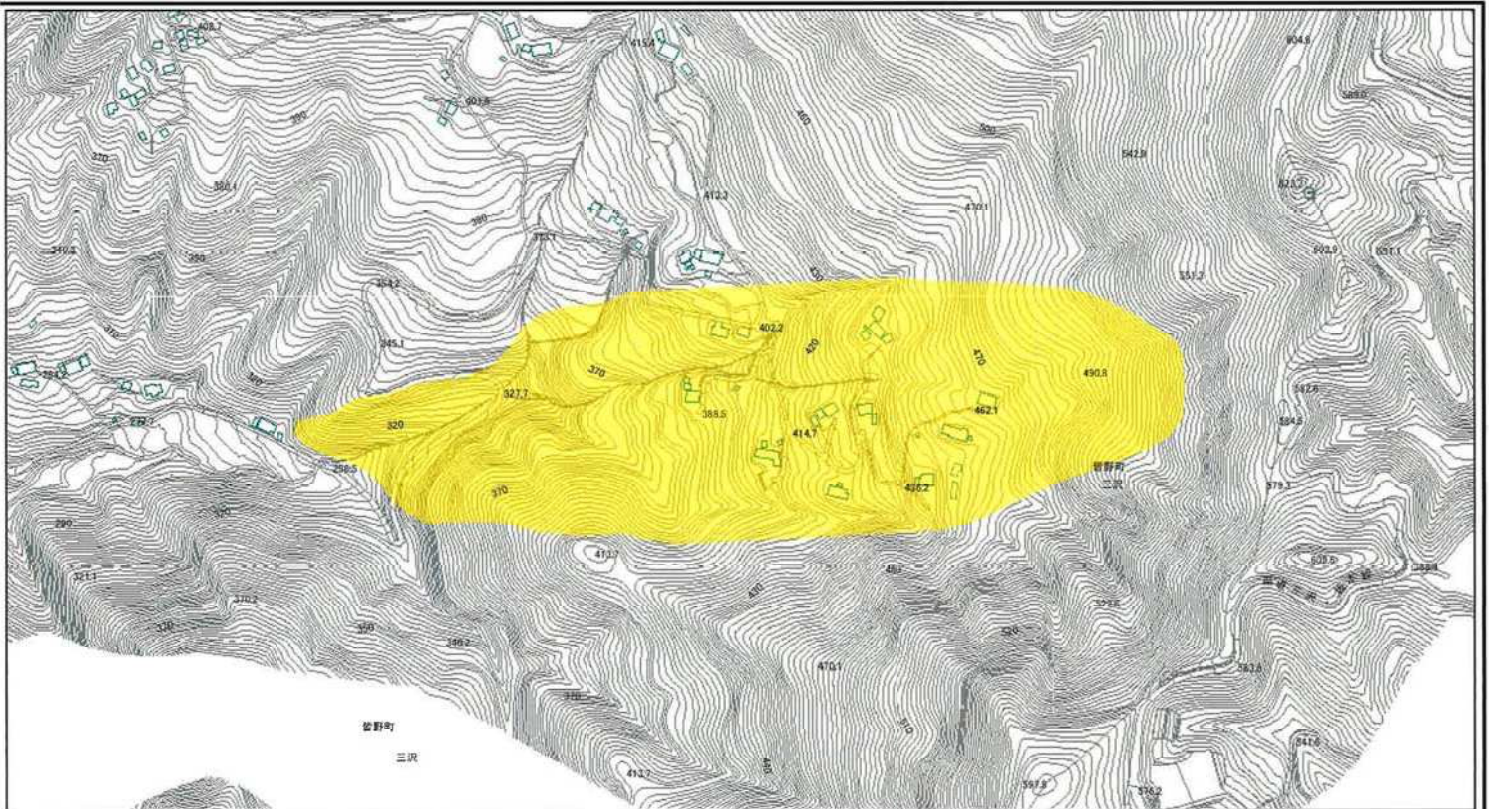


様式-2(地) 土砂災害警戒区域・土砂災害特別警戒区域区域図

0 25 50 100  
m

土砂災害防止法施行令第二条の基準に該当する区域(土砂災害警戒区域)			自然現象の種類	地滑り	箇所番号	箇所名
		縮尺 1:2,500	告示番号		地滑り区域名	
土砂災害防止法施行令第三条の基準に該当する区域(土砂災害特別警戒区域)			告示年月日		所在地	埼玉県

## 土砂災害警戒区域等の指定の公示に係る図書(その2)



様式-2(地) 土砂災害警戒区域・土砂災害特別警戒区域区域図

0 25 50 100  
m

土砂災害防止法施行令第二条の基準に該当する区域(土砂災害警戒区域)			自然現象の種類	地滑り	箇所番号	箇所名
		縮尺 1:5,000	告示番号		地滑り区域名	
土砂災害防止法施行令第三条の基準に該当する区域(土砂災害特別警戒区域)			告示年月日		所在地	埼玉県



土砂災害警戒区域等の指定の公示に係る図書(その2)

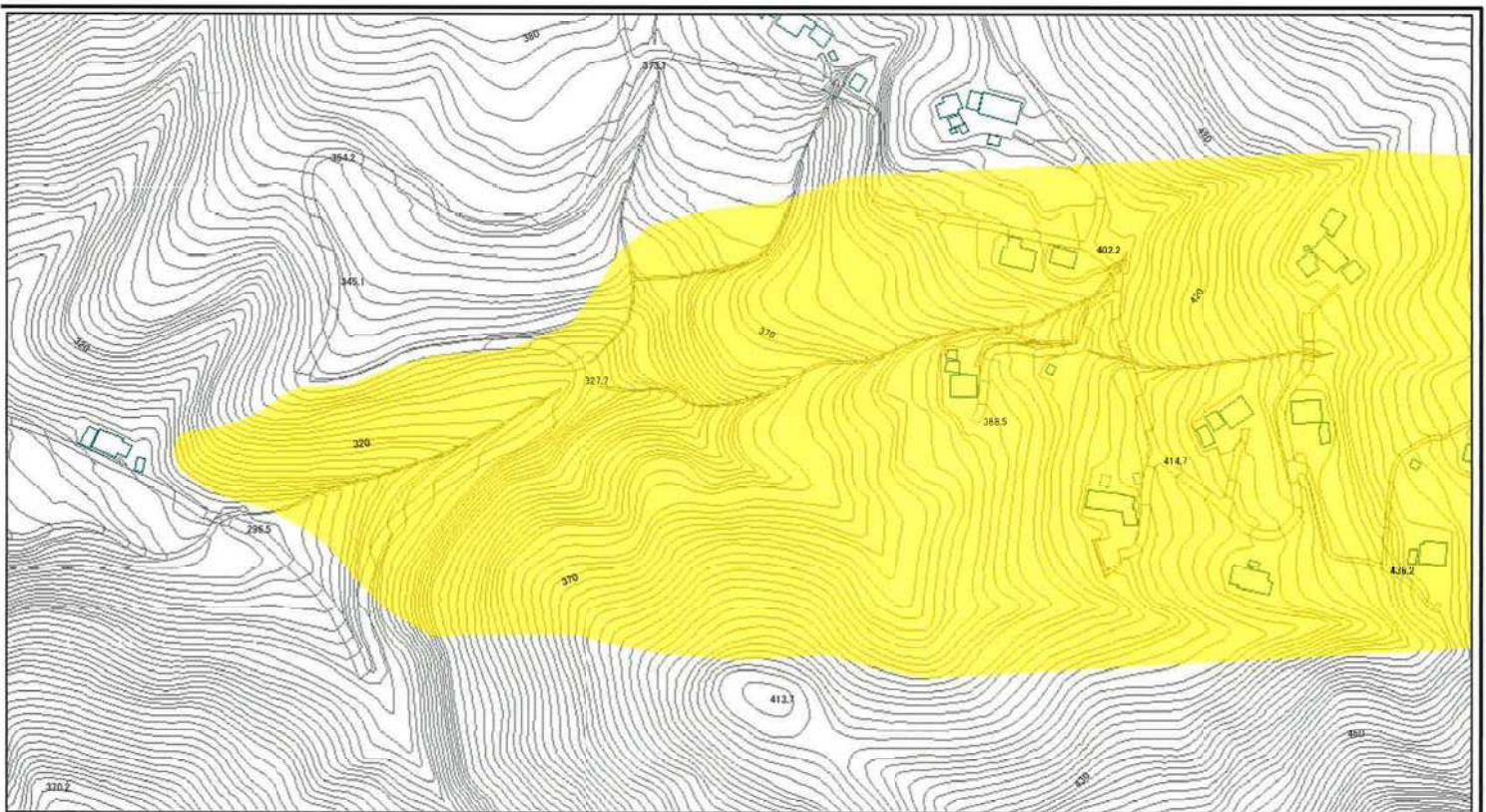


様式-2(地) 土砂災害警戒区域・土砂災害特別警戒区域区域図

0 25 50 100 m

土砂災害防止法施行令第二条の基準に該当する区域(土砂災害警戒区域)	N	自然現象の種類	地滑り	箇所番号	箇所名
		告示番号		地滑り区域名	
土砂災害防止法施行令第三条の基準に該当する区域(土砂災害特別警戒区域)	縮尺 1:2,500	告示年月日		所在地	埼玉県

土砂災害警戒区域等の指定の公示に係る図書(その2)



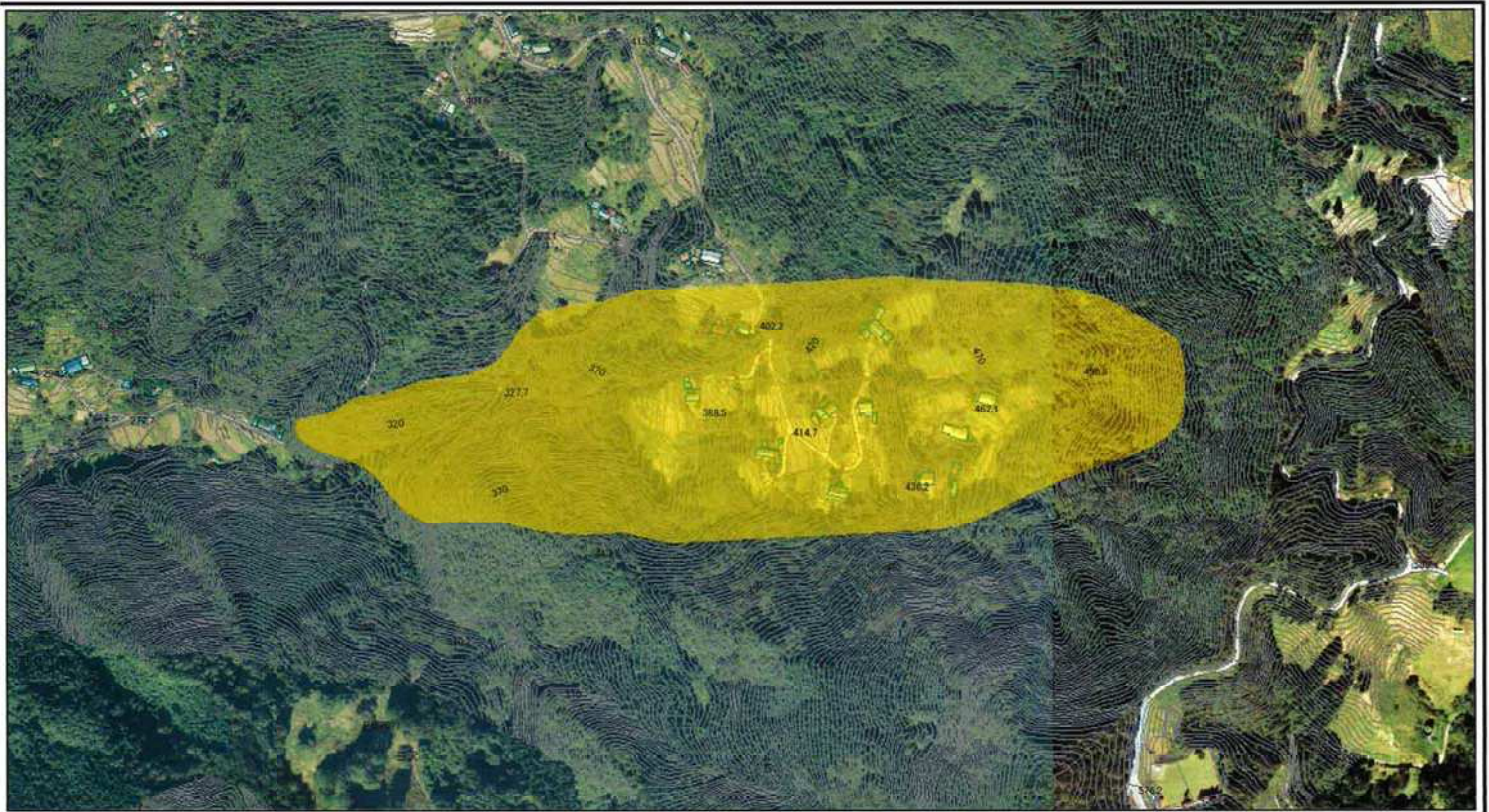
様式-2(地) 土砂災害警戒区域・土砂災害特別警戒区域区域図

0 25 50 100 m

土砂災害防止法施行令第二条の基準に該当する区域(土砂災害警戒区域)	N	自然現象の種類	地滑り	箇所番号	箇所名
		告示番号		地滑り区域名	
土砂災害防止法施行令第三条の基準に該当する区域(土砂災害特別警戒区域)	縮尺 1:2,500	告示年月日		所在地	埼玉県



土砂災害警戒区域等の指定の公示に係る図書(その2)



様式-2(地) 土砂災害警戒区域・土砂災害特別警戒区域区域図

0 25 50 100  
m

土砂災害防止法施行令第二条の基準に該当する区域(土砂災害警戒区域)		N ↑	自然現象の種類	地滑り	箇所番号	箇所名
土砂災害防止法施行令第三条の基準に該当する区域(土砂災害特別警戒区域)			告示番号	地滑り区域名		
	縮尺 1:5,000		告示年月日	所在地	埼玉県	

土砂災害警戒区域等の指定の公示に係る図書(その2)



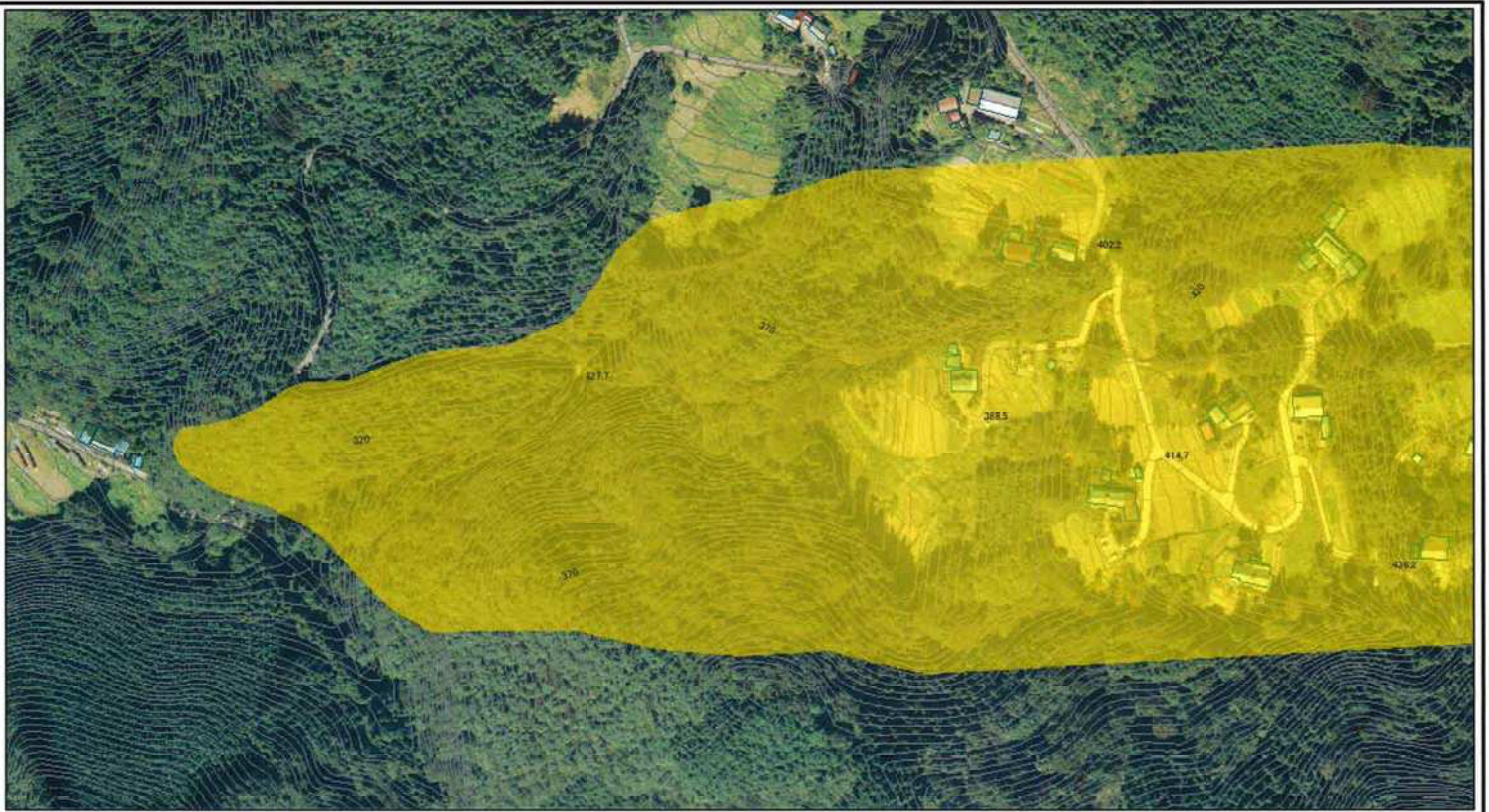
様式-2(地) 土砂災害警戒区域・土砂災害特別警戒区域区域図

0 25 50 100  
m

土砂災害防止法施行令第二条の基準に該当する区域(土砂災害警戒区域)		N ↑	自然現象の種類	地滑り	箇所番号	箇所名
土砂災害防止法施行令第三条の基準に該当する区域(土砂災害特別警戒区域)			告示番号	地滑り区域名		
	縮尺 1:2,500		告示年月日	所在地	埼玉県	






土砂災害警戒区域等の指定の公示に係る図書(その2)



様式-2(地) 土砂災害警戒区域・土砂災害特別警戒区域区域図

0 25 50 100  
m

土砂災害防止法施行令第二条の基準に該当する区域(土砂災害警戒区域)	 	自然現象の種類	地滑り	箇所番号		箇所名
		告示番号		地滑り区域名		
土砂災害防止法施行令第三条の基準に該当する区域(土砂災害特別警戒区域)	 縮尺 1:2,500	告示年月日		所在地	埼玉県	