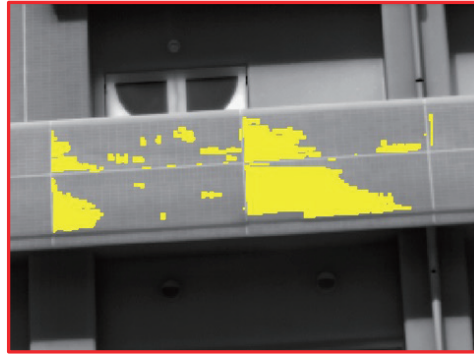


THERMO DELTA 赤外線調査システム

正確でスピーディーな外壁改修診断調査

改修劣化度調査

人間の感覚に頼ることなく機械を使用して測定するので、客観性、正確性に於いて優れており、足場等の仮設を使用しないので作業時間も短くて済みます。また、人通りの多い場所などでは安全性に於いてもアドバンテージがあります。



改修図面&数量算出

独自のデータ解析システムにより、外壁上のひび割れと浮き、剥離等の位置測定データをCAD立面図上に正確に転写し、ひび割れであれば幅と長さを、浮きであれば面積、タイル面に於いては枚数を自動集計します。



五. 調査結果概要

1. 外壁仕上げ部材調査結果
 調査箇所: 外壁仕上げ部材調査箇所(1) 外壁仕上げ部材調査箇所(2)
 調査日時: 2016年11月10日

調査箇所	調査日時	調査結果
外壁仕上げ部材調査箇所(1)	2016年11月10日	ひび割れ: 1.5m x 0.5mm, 剥離: 1.0m x 0.5m
外壁仕上げ部材調査箇所(2)	2016年11月10日	ひび割れ: 2.0m x 0.5mm, 剥離: 1.5m x 0.5m
合計		ひび割れ: 3.5m x 0.5mm, 剥離: 2.5m x 0.5m

2. 浮き調査結果
 調査箇所: 外壁仕上げ部材調査箇所(1) 外壁仕上げ部材調査箇所(2)
 調査日時: 2016年11月10日

調査箇所	調査日時	調査結果
外壁仕上げ部材調査箇所(1)	2016年11月10日	浮き: 1.0m x 0.5m
外壁仕上げ部材調査箇所(2)	2016年11月10日	浮き: 1.5m x 0.5m
合計		浮き: 2.5m x 0.5m

3. 外壁タイル調査結果
 調査箇所: 外壁仕上げ部材調査箇所(1) 外壁仕上げ部材調査箇所(2)
 調査日時: 2016年11月10日

調査箇所	調査日時	調査結果
外壁仕上げ部材調査箇所(1)	2016年11月10日	欠損: 1.0m x 0.5m
外壁仕上げ部材調査箇所(2)	2016年11月10日	欠損: 1.5m x 0.5m
合計		欠損: 2.5m x 0.5m

改修設計

設計時の誤差が少ないので、工事時のトラブルがなくスムーズな進捗で、発注側も安心して依頼できます。

<施工年度> 平成 28 年度
 <施工場所> 熊谷市立奈良小学校
 <発注機関> 熊谷市

株式会社古田設計

さいたま市南区辻 4-16-15

TEL 048-863-7390

URL <http://www.furuta-s.jp>